

EA

ระดับราคาได้มี **Volume** ขาย
หนักมากติดต่อกันถึง 2 วันติดกันทำ
ให้แนวรับสำคัญที่บริเวณ 51.50
บาทมีแนวโน้มว่าจะรองรับไม่ได้และ
จะกลายเป็นสัญญาณขายขนาดใหญ่
อีกกระลอกและจะมี **Target**
ในการลงมากกว่า 15 % อีกกระลอก

กลยุทธ์ ขายลดพอร์ตหากหลุด
51.50 บาท

แนวรับ 49.00 45.00

แนวต้าน 52.50 53.50

Stop Loss ----



นักวิเคราะห์ : สมพงศ์ เบญจเทพานันท์ (005203)

โทร 02-080-2837

Email : sompong@aira.co.th

รายงานฉบับนี้จัดทำในนามของบริษัทหลักทรัพย์ ไอ้ซ่า จำกัด (มหาชน) ("ไอ้ซ่า") เพื่อเป็นข้อมูลให้กับลูกค้าของไอ้ซ่าเท่านั้น มิได้เป็นการชี้นำหรือเสนอแนะหรือเชิญชวนเพื่อการซื้อหรือขายหลักทรัพย์ใดๆ ผู้อ่านควรตัดสินใจซื้อหรือขายหลักทรัพย์โดยใช้วิจารณญาณของตนเอง ไอ้ซ่า รวมทั้งพนักงานของบริษัทฯ ปราศจากความรับผิดชอบในความเสี่ยงอันเกิดจากการใช้ข้อมูลในรายงานนี้ ไม่ว่าจะทางตรงหรือทางอ้อม และไม่ถือเป็นการรับประกันความถูกต้องสมบูรณ์และเชื่อถือได้ของข้อมูลในรายงานนี้ ไอ้ซ่า และ/หรือ กรรมการบริษัท, พนักงานที่เกี่ยวข้อง อาจมีความสัมพันธ์กับ/หรืออาจให้บริการทางด้านวาณิชธนกิจ และ/หรือ บริหารทางการเงินอื่นๆ กับบริษัทที่กล่าวถึงในรายงานฉบับนี้ ไอ้ซ่าขอสงวนสิทธิ์ในการเปลี่ยนแปลงความคิดเห็น หรือข้อมูลโดยไม่ต้องแจ้งล่วงหน้า เอกสารฉบับนี้ใช้ภายในไอ้ซ่าเท่านั้น มิได้จัดทำขึ้นสำหรับการตีพิมพ์ในหนังสือพิมพ์ หรือสื่ออื่นๆ แต่อย่างใด

AOT

69.00 บาทเป็นแนวรับสำคัญของ
แนวโน้มระยะกลางที่เป็นแนวรับ
Triple Bottom ที่มีความ
แข็งแกร่งและสำคัญมากเพราะหาก
หลุดลงไปจะเป็นสัญญาณขายที่จะมี
Target ในการลงที่ 65.00 บาท
เป็นอย่างน้อย

กลยุทธ์ **Short Against Port**
หากหลุด 69.00 บาทลงไป

แนวรับ 66.00 65.00

แนวต้าน 69.75 70.50



นักวิเคราะห์ : สมพงศ์ เบญจเทพานันท์ (005203)

โทร 02-080-2837

Email : sompong@aira.co.th

รายงานฉบับนี้จัดทำในนามของบริษัทหลักทรัพย์ ไอระ จำกัด (มหาชน) ("ไอระ") เพื่อเป็นข้อมูลให้กับลูกค้าของไอระเท่านั้น มิได้เป็นการชี้แนะหรือเสนอแนะหรือเชิญชวนเพื่อการซื้อหรือขายหลักทรัพย์ใดๆ ผู้อ่านควรตัดสินใจซื้อหรือขายหลักทรัพย์โดยใช้วิจารณญาณของตนเอง ไอระ รวมทั้งพนักงานของบริษัท
ปราศจากความรับผิดชอบในความเสี่ยงอันเกิดจากการใช้ข้อมูลในรายงานนี้ ไม่ว่าจะทางตรงหรือทางอ้อม ทั้งหมดหรือบางส่วน และไม่ถือเป็นการรับประกันความถูกต้องสมบูรณ์และเชื่อถือได้ของข้อมูลในรายงานนี้ ไอระ และ/หรือ กรรมการบริษัท, พนักงานที่เกี่ยวข้อง อาจมีความสัมพันธ์กับหรืออาจให้บริการ
ทางด้านวาณิชธนกิจ และ/หรือ บริหารทางการเงินอื่นๆ กับบริษัทที่กล่าวถึงในรายงานฉบับนี้ ไอระขอสงวนสิทธิ์ในการเปลี่ยนแปลงความคิดเห็น หรือข้อมูลโดยไม่ต้องแจ้งล่วงหน้า เอกสารฉบับนี้ใช้ภายในไอระเท่านั้น มิได้จัดทำขึ้นสำหรับการลงตีพิมพ์หรือสื่ออื่นๆ แต่อย่างใด

GULF

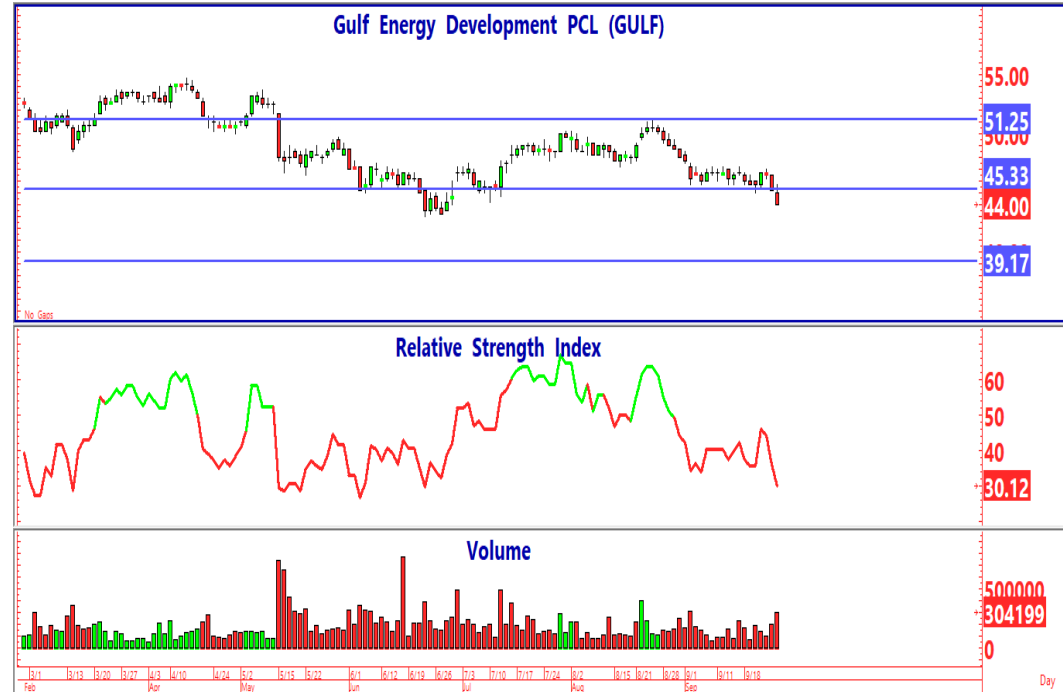
ระดับราคาได้มีสัญญาณขาย
หลังจากหลุดแนวรับสำคัญที่บริเวณ
45.50 บาทลงมาเป็นสัญญาณขาย
ของแนวโน้มระยะกลางที่จะมี
Target ใหญ่ในการลงที่บริเวณ
39.00 บาทเป็นอย่างน้อย

กลยุทธ์ ขายเปลี่ยนตัว

แนวรับ 43.00 39.00

แนวต้าน 45.50 46.50

Stop Loss ----



นักวิเคราะห์ : สมพงศ์ เบญจเทพานันท์ (005203)

โทร 02-080-2837

Email : sompong@aira.co.th

รายงานฉบับนี้จัดทำในนามของบริษัทหลักทรัพย์ ไอ้ซ่า จำกัด (มหาชน) ("ไอ้ซ่า") เพื่อเป็นข้อมูลให้กับลูกค้าของไอ้ซ่าเท่านั้น มิได้เป็นการชี้นำหรือเสนอแนะหรือเชิญชวนเพื่อการซื้อหรือขายหลักทรัพย์ใดๆ ผู้อ่านควรตัดสินใจซื้อหรือขายหลักทรัพย์โดยใช้วิจารณญาณของตนเอง ไอ้ซ่า รวมทั้งพนักงานของบริษัทฯ ปราศจากความรับผิดชอบในความเสี่ยงอันเกิดจากการใช้ข้อมูลในรายงานนี้ ไม่ว่าจะทางตรงหรือทางอ้อม ทั้งหมดหรือบางส่วน และไม่ถือเป็นการรับประกันความถูกต้องสมบูรณ์และเชื่อถือได้ของข้อมูลในรายงานนี้ ไอ้ซ่า และ/หรือ กรรมการบริษัท, พนักงานที่เกี่ยวข้อง อาจมีความสัมพันธ์กับหรืออาจให้บริการทางด้านวาณิชธนกิจ และ/หรือ บริหารทางการเงินอื่นๆ กับบริษัทที่กล่าวถึงในรายงานฉบับนี้ ไอ้ซ่าขอสงวนสิทธิ์ในการเปลี่ยนแปลงความคิดเห็น หรือข้อมูลโดยไม่ต้องแจ้งล่วงหน้า เอกสารฉบับนี้ใช้ภายในไอ้ซ่าเท่านั้น มิได้จัดทำขึ้นสำหรับการลงตีพิมพ์ในหนังสือพิมพ์ หรือสื่ออื่นๆ แต่อย่างใด

BGRIM

เมื่อวานระดับราคาได้มี Volume ขายน้กมากทำให้แนวรับสำคัญที่บริเวณ 29.50 บาทมีแนวโน้มว่าจะรองรับไม่ได้และจะกลายเป็นสัญญาณขายขนาดใหญ่อีกระลอก และจะมี Target ในการลงมากกว่า 15 % อีกระลอกเป็นอย่างน้อย

กลยุทธ์ ขายลดพอร์ตหากหลุด 29.50 บาท

แนวรับ 27.25 25.50

แนวต้าน 30.75 31.75



นักวิเคราะห์ : สมพงศ์ เบญจเทพานันท์ (005203)

โทร 02-080-2837

Email : sompong@aira.co.th

รายงานฉบับนี้จัดทำในนามของบริษัทหลักทรัพย์ ไอระ จำกัด (มหาชน) ("ไอระ") เพื่อเป็นข้อมูลให้กับลูกค้าของไอระเท่านั้น มิได้เป็นการชี้แนะหรือเสนอแนะหรือเชิญชวนเพื่อการซื้อหรือขายหลักทรัพย์ใดๆ ผู้อ่านควรตัดสินใจซื้อหรือขายหลักทรัพย์โดยใช้วิจารณญาณของตนเอง ไอระ รวมทั้งพนักงานของบริษัทปราศจากความรับผิดชอบในความเสี่ยงที่เกิดจากการใช้ข้อมูลในรายงานนี้ ไม่ว่าจะทางตรงหรือทางอ้อม ทั้งหมดหรือบางส่วน และไม่ถือเป็นการรับประกันความถูกต้องสมบูรณ์และเชื่อถือได้ของข้อมูลในรายงานนี้ ไอระฯ และ/หรือ กรรมการบริษัท, พนักงานที่เกี่ยวข้อง อาจมีความสัมพันธ์กับหรืออาจให้บริการทางด้านวาณิชธนกิจ และ/หรือ บริหารทางการเงินอื่นๆ กับบริษัทที่กล่าวถึงในรายงานฉบับนี้ ไอระฯ ขอสงวนสิทธิ์ในการเปลี่ยนแปลงความคิดเห็น หรือข้อมูลโดยไม่ต้องแจ้งล่วงหน้า เอกสารฉบับนี้ใช้ภายในไอระเท่านั้น มิได้จัดทำขึ้นสำหรับการลงตีพิมพ์ในหนังสือพิมพ์ หรือสื่ออื่นๆ แต่อย่างใด

SET

ระดับราคาได้หลุดแนวรับสำคัญ
Double Bottom ที่บริเวณ
1503 จุดดัชนีก็ไหลลงทันทีเป็น
สัญญาณ **Negative** อย่างมาก
และคาดว่าหุ้นในกลุ่มไฟฟ้าจะเป็น
หมวนนำตลาดในการลงระลอกใหม่
ที่จะมีแนวรับใหญ่ที่บริเวณ 1460 จุด

กลยุทธ์ เน้นขายในหุ้นหมวด
โรงไฟฟ้า

แนวรับ 1487 1474

แนวต้าน 1499 1503



นักวิเคราะห์ : สมพงศ์ เบญจเทพานันท์ (005203)

โทร 02-080-2837

Email : sompong@aira.co.th

รายงานฉบับนี้จัดทำในนามของบริษัทหลักทรัพย์ ไอระ จำกัด (มหาชน) ("ไอระ") เพื่อเป็นข้อมูลให้กับลูกค้าของไอระเท่านั้น มิได้เป็นการชี้นำหรือเสนอแนะหรือเชิญชวนเพื่อการซื้อหรือขายหลักทรัพย์ใดๆ ผู้อ่านควรตัดสินใจซื้อหรือขายหลักทรัพย์โดยใช้วิจารณญาณของตนเอง ไอระ รวมทั้งพนักงานของบริษัท
ปราศจากความรับผิดชอบในความเสี่ยงอันเกิดจากการใช้ข้อมูลในรายงานนี้ ไม่ว่าจะทางตรงหรือทางอ้อม ทั้งหมดหรือบางส่วน และไม่ถือเป็นการรับประกันความถูกต้องสมบูรณ์และเชื่อถือได้ของข้อมูลในรายงานนี้ ไอระ และ/หรือ กรรมการบริษัท, พนักงานที่เกี่ยวข้อง อาจมีความสัมพันธ์กับบริการ
ทางด้านวาณิชธนกิจ และ/หรือ บริหารทางการเงินอื่นๆ กับบริษัทที่กล่าวถึงในรายงานฉบับนี้ ไอระขอสงวนสิทธิ์ในการเปลี่ยนแปลงความคิดเห็น หรือข้อมูลโดยไม่ต้องแจ้งล่วงหน้า เอกสารฉบับนี้ใช้ภายในไอระเท่านั้น มิได้จัดทำขึ้นสำหรับการลงตีพิมพ์ในหนังสือพิมพ์ หรือสื่ออื่นๆ แต่อย่างใด