

Sector Technical Analysis

Bi-Weekly 27 ก.ย. 66 | หน้า 1

HEALTH Sector : แข็งแรงสวนตลาด



- ดัชนีแกว่งตัวสร้างฐานที่เริ่มมีโครงสร้างเป็นบวกร โดยดัชนียกฐานต่อเนื่องสวนทิศทางตลาด
- ล่าสุดดัชนีฟื้นตัวสวนตลาดขึ้นมาโดยมีแนวต้านที่ 7200 จุด
- หากผ่านไปได้จะเป็นบวกรต่อเนื่อง

แนวรับ

➔ 6900/6700

แนวต้าน

➔ 7200/7400



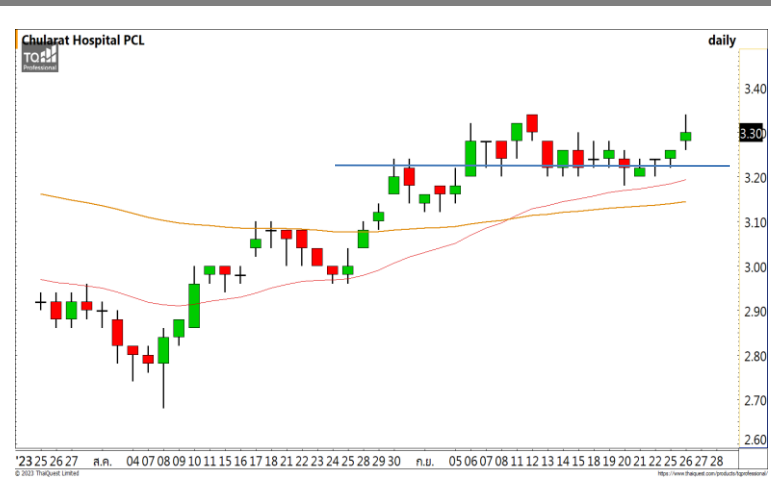


BCH
Health Care Service

ราคากำลังแกว่งตัวในกรอบ Uptrend Channel ส่วนทิศทางตลาดเป็นหนึ่งในหุ้นที่แข็งแกร่งกว่าตลาดในช่วงนี้

➔ แนวรับ : 19.30 / 19

➔ แนวต้าน : 20.20/20.80



CHG
Health Care Service

ราคามีทิศทางหลักเป็น Sideway Up เป็นหนึ่งในหุ้นแข็งแกร่งส่วนทิศทางตลาด มองราคากำลังอยู่ในรอบของการฟื้นตัว

➔ แนวรับ : 3.22/3.10

➔ แนวต้าน : 3.40/3.50



Sector Technical Analysis

Bi-Weekly 27 ก.ย. 66 | หน้า 1

PROP Sector : อยู่ที่ฐาน Downside ระยะสั้นจำกัด



- ดัชนีมีทิศทางหลัก Sideway เป็นการแกว่งตัวสร้างฐาน
- ล่าสุดดัชนีพักตัวลงมาที่ฐานแนวรับ 235 จุด สามารถใช้เป็นจังหวะเข้าเล่นรอบได้
- ล่าสุดมีสัญญาณ Stochastic Oversold หุ้รอบฟื้นตัวระยะสั้น

แนวรับ

➔ 235/227

แนวต้าน

➔ 241/246





WHA

Property
Development

ราคามีทิศทางหลัก Sideway Up ส่วนทิศทางตลาดขึ้นมา มอง
ราคากำลังอยู่ในรอบของฟื้นตัวต่อเนื่อง

➔ แนวรับ : 5.30/5.00

➔ แนวต้าน : 5.55/5.75



AMATA

Property
Development

ราคากำลังพักตัวระยะสั้นในทิศทางหลักขาขึ้น สามารถใช้เป็นจังหวะ
เข้าสะสมได้ มองราคามีโอกาสกลับมาฟื้นตัวตามทิศทางเดิมขาขึ้น

➔ แนวรับ : 25/24.30

➔ แนวต้าน : 27.50/28.50





MBK

Property Development

ราคาพักตัวลงมาที่แนวรับ 17.30 บาท มีสัญญาณ Stochastic Oversold มองระยะสั้นสามารถใช้เป็นจingleนัดังระยะสั้นได้

➔ แนวรับ : 17.30/16.80

➔ แนวต้าน : 18.40/19.50



-
-

➔ แนวรับ : -

➔ แนวต้าน : -





รายงานนี้ ถูกจัดทำขึ้นเพื่อเผยแพร่ และเพื่อเป็นการให้ข้อมูลเท่านั้น มิใช่การชักจูงให้ซื้อหรือขายหุ้นที่กล่าวถึงในรายงานนี้ นักลงทุนควรพึงตระหนักไว้เสมอว่า มูลค่าของหุ้นอาจมีความผันผวนมาก อาจใช้วิธีการที่แตกต่างจากวิธีการวิเคราะห์ซึ่งขึ้นอยู่กับปัจจัยพื้นฐาน โดยขึ้นอยู่กับปัจจัยทางด้านราคา และมูลค่าการซื้อขาย ซึ่งแตกต่างไปจากกฎวิธีวิเคราะห์ซึ่งขึ้นอยู่กับปัจจัยพื้นฐาน ผลตอบแทนของนักลงทุนจะอาจต่ำกว่าที่คาดไว้ และผลตอบแทนจากการลงทุนในอดีตไม่สามารถสะท้อนถึงผลตอบแทนในอนาคตได้ บทวิเคราะห์นี้ไม่ได้มีจุดประสงค์เพื่อแนะนำการลงทุนเพื่อบุคคลใดเป็นการเฉพาะ และเพื่อวัตถุประสงค์พิเศษเฉพาะเจาะจงต่อการลงทุน หรือเพื่อการลงทุน และความต้องการส่วนบุคคลของนักลงทุนที่ได้รับมอบหมายให้วิเคราะห์หลักทรัพย์ดังกล่าว

การจัดทำรายงานฉบับนี้ได้อาศัยข้อมูลข่าวสารที่ผู้จัดทำได้รับการยอมรับว่ามีคุณภาพเชื่อถือได้ แต่ไม่ได้เป็นการรับรองจาก Maybank Investment Bank Berhad และ(บริษัทย่อยและในเครือ (รวมเรียก "Maybank IBG") ผลดีตามมาบ้างในส่วนของความแม่นยำ หรือเรียบเรียงสมมุติฐานจึงไม่ได้เป็นการรับประกันผลของรายงาน Maybank IBG ดังนั้น Maybank IBG และ เจ้าหน้าที่ กรรมการ, ปรึกษา, วิศวกร และหน่วยงานที่เกี่ยวข้อง และ/หรือพนักงานของบริษัท "Representatives" จะไม่รับผิดชอบต่อความเสียหายใดๆ ที่เกิดขึ้นทั้งทางตรงหรือทางอ้อมจากการใช้รายงานฉบับนี้ อย่างไรก็ตาม, ความเห็น และคำแนะนําที่ปรากฏอยู่ในบทวิเคราะห์เหล่านี้เป็นเพียงการเปลี่ยนแปลงที่รวดเร็วและเปลี่ยนแปลงได้ตลอดเวลา โดยไม่ต้องแจ้งให้ทราบล่วงหน้า บทวิเคราะห์นี้อาจขาดความถูกต้องหรือการพิจารณาที่ผิดพลาดได้บางส่วนหรือทั้งหมด ซึ่งส่วนหนึ่งอาจเกิดจากการใช้ข้อมูลที่ไม่เป็นปัจจุบัน, "เชื่อว่า" "คาดการณ์ว่า" "มีแนวโน้มว่า" "มีแผนว่า" "ประมาณการ" หรือ การอธิบายว่า เหตุการณ์นั้น "อาจ" เกิดขึ้น หรือ เหตุการณ์นั้น "เป็นไปได้" ที่จะเกิดขึ้น เป็นต้น การคาดการณ์ล่วงหน้า จะอยู่บนพื้นฐานของสมมุติฐานที่ตั้งขึ้นและอาจขึ้นอยู่กับข้อมูลในปัจจุบัน และขึ้นอยู่กับความเปลี่ยนแปลงและความไม่แน่นอนที่จะเกิดขึ้นภายหลังการดำเนินงานที่แท้จริงแตกต่างไปจากที่คาดการณ์ได้อย่างมีนัยยะสำคัญ นักลงทุนจึงไม่ควรคาดการณ์ล่วงหน้าว่าเป็นหลักในการตัดสินใจลงทุนหลังจากวันที่บทวิเคราะห์ถูกเผยแพร่ไปยัง Maybank IBG ไม่เป็นการรับประกันการพยากรณ์การเปลี่ยนแปลงของราคาหุ้นของ Maybank IBG หรือมีหลักทรัพย์ที่กล่าวถึง Maybank IBG รวมถึงเจ้าหน้าที่ กรรมการ และพนักงาน ซึ่งรวมถึงหน่วยงานที่เกี่ยวข้องกับธุรกิจดังกล่าว หรือการพยากรณ์การเปลี่ยนแปลงของราคาหุ้นของ Maybank IBG หรือมีหลักทรัพย์ที่กล่าวถึง Maybank IBG มีสิทธิ์ใช้ข้อมูลรายงานนี้ ก่อนที่รายงานนี้จะถูกเผยแพร่ ออกไปภายใต้ข้อบังคับที่กฎหมายรับรองเท่านั้น กรรมการ, เจ้าหน้าที่ และ/หรือพนักงานของ Maybank IBG ท่านทั้งหมด ตลอดจนพนักงานทั้งหมด สามารถให้บริการในการรับซื้อหรือขายหุ้นได้

บทวิเคราะห์นี้ถูกจัดทำขึ้นเพื่อลูกค้าของ Maybank IBG และห้ามไม่ให้เผยแพร่, ดัดแปลง, แจกจ่าย และนำไปจัดจำหน่าย ไม่ว่าจะเป็นบางส่วน หรือเต็มฉบับ หากไม่ได้รับอนุญาตจาก Maybank IBG เป็นการล่วงหน้า ทั้งนี้ Maybank IBG และตัวแทนที่เกี่ยวข้อง จะไม่รับผิดชอบต่อการผิดพลาดที่ตามมาจากการกระทำของบุคคลที่ 3 ที่กระทำผิดกฎหมายดังกล่าว

บทวิเคราะห์นี้ไม่ได้จัดทำขึ้นโดยตรง หรือมีจุดประสงค์เพื่อการลงทุน หรือออกให้โดยสาธารณชนทั่วไป หรือประชาชนที่อาศัยอยู่ในประเทศที่ออกหลักทรัพย์นี้ หรือในท้องถิ่นอื่น เมื่อ หรือ ประเด็นข้อพิพาท กฎหมายในประเทศนั้นไม่อนุญาต บทวิเคราะห์นี้จัดทำขึ้นเพื่อการใช้งานในประเทศที่กฎหมายอนุญาตเท่านั้นหลักทรัพย์นี้อาจไม่ได้ถูกรับรองการซื้อขายโดยกฎหมายทุกกฎหมาย หรือทำการซื้อขายโดยสถาบันนักลงทุนประเภท นักลงทุนหรือผู้ให้บริการทางการเงินส่วนบุคคล นักลงทุนควรใช้ความระมัดระวังในการซื้อขาย เนื่องจากความแตกต่างทางด้านภูมิศาสตร์ของแต่ละบุคคล และระยะเวลาในการได้รับบทวิเคราะห์นี้

หมายเหตุ: ความเห็นหรือคำแนะนําที่ปรากฏในบทวิเคราะห์เหล่านี้เป็นผลการประเมินจากด้านเทคนิค และปัจจัยพื้นฐาน โดยความเห็นทางด้านเทคนิคอาจมีความแตกต่างจากปัจจัยพื้นฐาน เนื่องจากการประเมินด้านเทคนิคได้ใช้วิธีที่แตกต่าง โดยขึ้นอยู่กับข้อมูลราคา และปริมาณการซื้อขายของหลักทรัพย์ Bursa Malaysia Securities Berhad หรือหลักทรัพย์สากล

รายงานฉบับนี้จะทำขึ้นบนพื้นฐานของข้อมูลที่เกิดขึ้น ซึ่งอาจมีการเปลี่ยนแปลงได้ บริษัท Maybank Research จำกัด ("MRPL") ในสิงคโปร์ไม่มีเจตนาที่จะปรับปรุงข้อมูลต่างๆ ให้แก่ผู้รับข้อมูล การเผยแพร่ในสิงคโปร์ ผู้รับรายงานฉบับนี้จะติดต่อ MRPL ในสิงคโปร์ ทั้งนี้ของนาย และ/หรือเกี่ยวข้องกับรายงานฉบับนี้ หากผู้รับรายงานฉบับนี้ไม่ได้เป็นนักลงทุนที่มีชื่อชื่อบริษัทหรือกองทุน หรือมีที่ลงนาม หรือมีที่ลงนาม (จำกัดความ) ใน Section 4A แห่งกฎหมาย Singapore Securities and Futures Act 2001 หรือ MRPL จะรับผิดชอบในการปฏิบัติตามกฎหมาย

หมายเหตุ: ได้รับอนุญาตเป็นการเฉพาะ ไม่ว่าส่วนใดของรายงานฉบับนี้ ไม่อนุญาตให้มีการคัดลอก, จัดทำสำเนา, ลอกรหัส หรือในการเผยแพร่โดยไม่ได้รับอนุญาตก่อนการเผยแพร่เป็นสาธารณะโดยนักวิเคราะห์ของบริษัทหลักทรัพย์ที่เกี่ยวข้อง (ประเทศไทย) จำกัด (มหาชน) หรือ (MST*) จะไม่รับผิดชอบต่อความเสียหายใดๆ ที่เกิดขึ้นจากการกระทำดังกล่าว

ฝ่ายวิจัยหลักทรัพย์ของ บมจ. หลักทรัพย์ เอ็มแบคก (ประเทศไทย) มีวัตถุประสงค์ในการจัดทำบทวิเคราะห์เพื่อสนับสนุนข้อมูลการดำเนินงานของนักลงทุนในประเทศไทยและนักลงทุนสถาบันต่างประเทศที่ดำเนินการซื้อขายหลักทรัพย์ดังกล่าวได้ ทั้งนี้ การรายงานฉบับนี้จัดทำขึ้นโดยมีวัตถุประสงค์เพื่อการใช้งานในประเทศไทยเท่านั้น โดยไม่มีการรับประกันการเปลี่ยนแปลงของราคาหุ้นของ Maybank IBG หรือมีหลักทรัพย์ที่กล่าวถึง Maybank IBG หรือมีหลักทรัพย์ที่กล่าวถึง Maybank IBG มีสิทธิ์ใช้ข้อมูลรายงานนี้ ก่อนที่รายงานนี้จะถูกเผยแพร่ ออกไปภายใต้ข้อบังคับที่กฎหมายรับรองเท่านั้น กรรมการ, เจ้าหน้าที่ และ/หรือ พนักงานของ Maybank IBG ท่านทั้งหมด ตลอดจนพนักงานทั้งหมด สามารถให้บริการในการรับซื้อหรือขายหุ้นได้

MST อาจมีธุรกิจที่เกี่ยวข้องอื่น ๆ หรือมีความเป็นไปได้ที่จะเป็นผู้ออกตราสารอนุพันธ์ Derivatives Warrants บนหลักทรัพย์ที่ปรากฏอยู่ในบทวิเคราะห์เหล่านี้ ดังนั้นนักลงทุนควรใช้วิจารณญาณพิจารณาถึงประเด็นนี้ ก่อนตัดสินใจลงทุน ทั้งนี้ MST มีหน่วยงานที่เกี่ยวข้อง กรรมการ และ/หรือ พนักงาน อาจมีส่วนเกี่ยวข้อง และ/หรือ การเป็นพันธมิตรในการจัดจำหน่ายในหลักทรัพย์ที่ปรากฏในรายงานฉบับนี้

การเปิดเผยผลการดำเนินงานของสมาชิกสหกรณ์การเกษตร (IOD) ในเรื่องการกำกับดูแลกิจการ (Corporate Governance) เป็นการดำเนินการตามนโยบายของสำนักงานคณะกรรมการกำกับดูแลกิจการที่ดีและตลาดหลักทรัพย์ โดยมีการสำรวจของ IOD ในเรื่องการกำกับดูแลกิจการ (IOD) เป็นมาตรฐานของประเทศไทย (ประเทศไทย) จำกัด (มหาชน) และตลาดหลักทรัพย์ เอ็มเอไอ ที่มีการเปิดเผยต่อสาธารณะ และเป็นข้อมูลพื้นฐานที่ผู้ลงทุนสามารถใช้ในการตัดสินใจลงทุน ผลสำรวจดังกล่าวเป็นการนำเสนอของหน่วยงานภายนอก โดยไม่ได้เป็นการประเมินการปฏิบัติงาน และไม่ได้เป็นการใช้ข้อมูลภายใน ในการประเมินบริษัท ผลสำรวจดังกล่าว เป็นผลการสำรวจ ณ วันที่ปรากฏในรายงานการกำกับดูแลกิจการ ซึ่งถูกจัดเตรียมขึ้นเท่านั้น ดังนั้น ผลสำรวจดังกล่าว จึงอาจเปลี่ยนแปลงได้ภายหลังวันดังกล่าว ทั้งนี้ บริษัทหลักทรัพย์ เอ็มแบคก (ประเทศไทย) จำกัด (มหาชน) มิได้ยืนยันหรือรับรองถึงความถูกต้องของ ผลการสำรวจดังกล่าวแต่อย่างใด

การเปิดเผยการประเมินระดับชีวิตความเครียดการป้องกันความเสี่ยงที่เกี่ยวข้องกับการทุจริตคอร์รัปชัน (Anti-corruption Progress Indicators) ของบริษัทจดทะเบียนในตลาดหลักทรัพย์แห่งประเทศไทยที่เปิดเผยการกำกับดูแลกิจการที่ดีและตลาดหลักทรัพย์ เป็นการดำเนินการตามนโยบายของประเทศไทยและตลาดหลักทรัพย์ เอ็มเอไอ ที่มีการเปิดเผยต่อสาธารณะ และเป็นข้อมูลพื้นฐานที่ผู้ลงทุนสามารถใช้ในการตัดสินใจลงทุน ผลสำรวจดังกล่าวเป็นการนำเสนอของหน่วยงานภายนอก โดยไม่ได้เป็นการประเมินการปฏิบัติงาน และไม่ได้เป็นการใช้ข้อมูลภายใน ในการประเมินบริษัท ผลสำรวจดังกล่าว เป็นผลการสำรวจ ณ วันที่ปรากฏในผลการประเมินเท่านั้น ดังนั้น ผลการประเมินจึงอาจเปลี่ยนแปลงได้ภายหลังวันดังกล่าว หรือระดับความถูกต้องของผลประเมินดังกล่าวอาจแตกต่างกัน

หมายเหตุ: ณ วันที่ 11 กันยายน 2566 และ ณ วันที่สิ้นสุดก่อนวันที่ตีพิมพ์บทวิเคราะห์เหล่านี้ MIBSI นักวิเคราะห์หลักทรัพย์ที่ได้รับอนุญาตหรือหน่วยงานที่เกี่ยวข้อง / ญาติที่ไม่มีส่วนได้เสียทางการเงิน หรือไม่มีส่วนได้เสียทางการเงินที่ร่วมเป็นผู้มีส่วนได้เสียในหุ้นใด ๆ หรือมีผลประโยชน์ที่เกี่ยวข้องกับหุ้นใด ๆ เว้นแต่จะเป็นเพียงผลประโยชน์ในบทวิเคราะห์ ในช่วงสั้นของเดือนที่ผ่าน MIBSI และนักวิเคราะห์ที่ได้รับอนุญาตหรือหน่วยงานที่เกี่ยวข้องได้รับอนุญาตและ/หรือผลประโยชน์จากบริษัทที่กล่าวถึงในบทวิเคราะห์หรือบุคคลที่สัมพันธ์กับนักวิเคราะห์เหล่านี้ เว้นแต่จะเป็นเพียงผลประโยชน์ในบทวิเคราะห์

ช่วง 3 ปีที่ผ่านมา Maybank IBG อาจเคยให้บริการต่อผู้จัดการ หรือ ผู้ร่วมจัดการในการเสนอขายหลักทรัพย์ดังกล่าว หรือ ณ ปัจจุบัน อาจให้บริการดังกล่าวในตลาดแรก หรือหน่วยงานที่ไม่มีการอ้างอิงถึงในบทวิเคราะห์เหล่านี้ หรืออาจให้บริการดังกล่าวภายใน 12 เดือนข้างหน้า ซึ่งเป็นการให้คำปรึกษา หรือบริการด้านการลงทุนที่มีนัยยะสำคัญ ที่อาจเกี่ยวเนื่องกับการลงทุนทางตรงหรืออ้อมได้ โดยอาจได้รับคำแนะนำในการให้บริการดังกล่าวจากนักวิเคราะห์ที่กล่าวถึงในบทวิเคราะห์เหล่านี้

สหรัฐอเมริกา
 บทวิเคราะห์ฉบับนี้จัดทำขึ้นเพื่อเผยแพร่ในสหรัฐอเมริกา ("US") สำหรับลูกค้าสถาบันในสหรัฐฯ เป็นสำคัญ (ตามคำนิยามใน Rule 15a-6 ภายใต้กฎหมาย Securities Exchange Act of 1934) โดย Maybank Securities USA Inc. ("MSUS") เท่านั้น ซึ่งถือเป็น Broker-Dealer ที่จดทะเบียนในสหรัฐฯ (ตามกฎหมาย Section 15 ของ Securities Exchange Act of 1934) ทั้งนี้ ความรับผิดชอบในการเผยแพร่รายงานฉบับนี้ อยู่ที่ Maybank MSUS ในสหรัฐฯ เท่านั้น รายงานฉบับนี้ไม่สามารถนำมาใช้เพื่อการซื้อขายหลักทรัพย์ในต่างประเทศ หรือการขายหรือการซื้อหลักทรัพย์ที่มิใช่รายการดังกล่าวได้ ทั้งนี้ผู้ได้รับรายงานฉบับนี้จะต้องทำการแจ้งด้วยว่า MSUS ได้ดำเนินการวิเคราะห์ในลักษณะที่แตกต่างจากที่ผู้จัดทำของกฎหมาย และหลักการที่การกำกับ

อังกฤษ
 เอกสารฉบับนี้จัดทำขึ้นเพื่อเผยแพร่โดย บริษัท Maybank Securities (London) จำกัด ("MSUK") ซึ่งได้รับอนุญาตและอยู่ภายใต้การกำกับดูแลของ The Financial Services Authority และ Informational Purposes เท่านั้น เอกสารฉบับนี้ไม่ได้มีเจตนาที่จะเผยแพร่แก่บุคคลที่กล่าวถึงในรายงานฉบับนี้ (Retail Client) ตามความหมายของ The Financial Services and Markets Act 2000 ภายใต้การกำกับดูแลของ FCA หรือบุคคลที่ 3 ที่เกี่ยวข้องบุคคลที่ 3 เพื่อเป็นการส่งเสริมการขาย หรือเพื่อวัตถุประสงค์อื่นใด ทั้งนี้ เอกสารฉบับนี้จัดทำขึ้นเพื่อการใช้งานเท่านั้น ทั้งนี้ผู้ได้รับรายงานฉบับนี้จะต้องทำการแจ้งด้วยว่า MSUK ได้ดำเนินการวิเคราะห์ในลักษณะที่แตกต่างจากที่ผู้จัดทำของกฎหมาย และหลักการที่การกำกับ

DISCLOSURES
Legal Entities Disclosures
 หมายเหตุ: เอกสารฉบับนี้จัดทำขึ้นเพื่อเผยแพร่ในประเทศไทย โดย Maybank Investment Bank Berhad (15938-H) ซึ่งเป็นกลุ่มเดียวกับ Bursa Malaysia Berhad และเป็นผู้ถือใบอนุญาต Capital Market และ Securities ของ The Securities Commission ในประเทศไทย และ/หรือ MIBSI (ประเทศไทย) จำกัด (มหาชน) ซึ่งเป็นบริษัทที่จดทะเบียนใน PT Maybank Securities ("PTMS") (จดทะเบียนเลขที่ KEP-251/PM/1992) เป็นสมาชิกของ Indonesia Stock Exchange และอยู่ภายใต้การกำกับดูแลของ BAPEPAM LK โดย: MIBSI (จดทะเบียนเลขที่ 0107545000314) เป็นสมาชิกของ The Stock Exchange of Thailand และอยู่ภายใต้การกำกับดูแลของกระทรวงการคลัง และ ก.ล.ด. พ.ล.บ.บ.บ. MATRKEs (จดทะเบียนเลขที่ 01-2004-00019) เป็นสมาชิกของ The Philippines Stock Exchange และอยู่ภายใต้การกำกับดูแลของ The Securities and Exchange Commission เวียดนาม: บริษัท Maybank Securities Limited (ใบอนุญาตเลขที่ 117/GP-UBCK) ซึ่งเป็นสมาชิกของ The State Securities Commission of Vietnam อื่นๆ: MIB Securities (Hong Kong) Limited (Central Entity No: AAD284) ภายใต้การกำกับดูแลของ The Securities and Futures Commission อินเดีย: บริษัท MIB Securities India Private จำกัด ("MIBSI") เป็นส่วนหนึ่งของ The National Stock Exchange of India Limited และ the Bombay Stock Exchange and is regulated by Securities and Exchange Board of India ("SEBI") (จดทะเบียนเลขที่ IN2000010538) ทั้งนี้ MIBSI ได้จดทะเบียนกับ SEBI ประเภท 1 Merchant Broker (จดทะเบียนเลขที่ INM 000011708) and as Research Analyst (Reg No: INHQ00000057) สหรัฐฯ: Maybank KESUSA เป็นสมาชิกที่ได้รับอนุญาตและอยู่ภายใต้การกำกับดูแลของ FINRA – Broker ID 27861 อังกฤษ: Maybank KESL (จดทะเบียนเลขที่ 2377538) เป็นสมาชิกที่ได้รับอนุญาตและอยู่ภายใต้การกำกับดูแลของ The Financial Services Authority

Disclosure of Interest
 หมายเหตุ: Maybank IBG และตัวแทนที่เกี่ยวข้อง อาจมีสถานะหรือมีความเกี่ยวข้องกันกับหลักทรัพย์ในเวลาใดเวลาหนึ่ง และอาจมีกิจกรรมที่มากขึ้นในฐานะ market maker หรือ อาจเป็นผู้ประกอบการจำหน่าย หรือเกี่ยวข้องกับหลักทรัพย์ และอาจเป็นผู้ให้บริการด้านวาณิชยกรรม, ให้คำปรึกษา หรือรับปรึกษา หรือเกี่ยวข้องกับหลักทรัพย์

สิงคโปร์: ณ วันที่ 11 กันยายน 2566 Maybank Research Pte. Ltd และนักวิเคราะห์หลักทรัพย์ที่เกี่ยวข้องกับหลักทรัพย์ที่ปรากฏในบทวิเคราะห์เหล่านี้ MIBSI ได้จดทะเบียนกับ SEBI ประเภท 1 Merchant Broker (จดทะเบียนเลขที่ INM 000011708) and as Research Analyst (Reg No: INHQ00000057) สหรัฐฯ: Maybank KESUSA เป็นสมาชิกที่ได้รับอนุญาตและอยู่ภายใต้การกำกับดูแลของ FINRA – Broker ID 27861 อังกฤษ: Maybank KESL (จดทะเบียนเลขที่ 2377538) เป็นสมาชิกที่ได้รับอนุญาตและอยู่ภายใต้การกำกับดูแลของ The Financial Services Authority

OTHERS
Analyst Certification of Independence
 ความถูกต้องของข้อมูลของนักวิเคราะห์เหล่านี้ เป็นไปตามข้อกำหนดของนักวิเคราะห์ มิได้ขึ้นอยู่กับข้อมูลที่ให้คำแนะนํา และมุมมองของนักวิเคราะห์เหล่านี้ และรวมถึงหลักทรัพย์หรือผู้ออกหลักทรัพย์เท่านั้น ผลตอบแทนของนักวิเคราะห์: ทางการเงินหรือทางอ้อมของนักวิเคราะห์ มิได้ขึ้นอยู่กับข้อมูลที่ให้คำแนะนํา และมุมมองของนักวิเคราะห์เหล่านี้

คำเตือน
Structure Securities ซึ่งเป็นตราสารที่มีความซับซ้อน โดยเฉพาะอย่างยิ่งในส่วนของความเสี่ยงที่สูงขึ้นนั้น มีวัตถุประสงค์ที่จะเสนอขายให้แก่ นักลงทุนที่มีความรู้ความเข้าใจ รวมถึงสามารถรับความเสี่ยงได้เป็นอย่างดี ทั้งนี้มูลค่าตลาดของตราสารประเภทนี้ อาจเปลี่ยนแปลงไปตามราคาของตราสารพื้นฐาน (รวมถึงอัตราดอกเบี้ย, Spot / ล่วงหน้า และอัตราแลกเปลี่ยน), Time to Maturity, ภาวะตลาด และความสัมพันธ์ของตราสารพื้นฐาน/ ความผันผวนของตราสารพื้นฐาน/ ความผันผวนของตราสารพื้นฐาน หรือหลักทรัพย์อ้างอิงอื่น นักลงทุนที่ให้ความเห็นในการรายงานตราสารประเภทนี้ จะต้องเข้าใจและวิเคราะห์ถึงตราสารประเภทนี้ด้วยตนเอง และปรึกษาผู้ที่มีชื่อชื่อบริษัทหรือผู้ให้บริการทางการเงินที่ได้รับอนุญาตหรือผู้ให้บริการทางการเงินที่ได้รับอนุญาต

ทั้งนี้ไม่ควรวางใจว่าข้อมูลของรายงานฉบับนี้ ไม่อนุญาตให้มีการคัดลอก, จัดทำสำเนา, ลอกรหัส หรือในการเผยแพร่โดยไม่ได้รับอนุญาตก่อนการเผยแพร่โดยไม่ได้รับอนุญาต

Maybank IBG