

Trading Ideas

ส่องประเด็น เพ็นนันทัด

STOCK MARKETS

	Recent	Change	%Chg
China	3,111.41	9.14	0.29%
Hong Kong	17,565.53	98.63	0.56%
Japan	32,281.49	-33.56	-0.10%
Korea	2,463.10	0.13	0.01%
Singapore	3,187.66	-27.41	-0.85%
Thailand	1,491.98	-2.04	-0.14%

FUTURES & COMMODITIES

	Recent	Change	%Chg
DJ Futures	33,944.00	69.00	0.20%
NASDAQ Futures	14,750.00	35.00	0.24%
Gold Futures	1,897.40	-4.20	-0.22%
Brent Crude Futures	94.88	0.92	0.98%
Bitcoin	26,425.00	180.00	0.69%

CURRENCY MARKETS

	Recent	Change	%Chg
US Dollar Index	106.273	0.106	0.10%
USD/THB	36.5560	0.204	0.56%

MARKET MOVERS

	Recent	%Chg	Impact
GULF	45.25	2.84	1.20
PTTEP	170.50	1.19	0.64
AOT	69.25	0.36	0.29
ADVANC	226.00	0.44	0.24
TTB	1.69	1.81	0.24
DELTA	103.00	-0.96	-1.02
BDMS	26.75	-1.83	-0.65
CPF	20.20	-1.94	-0.28
CRC	38.75	-1.27	-0.25
AWC	3.84	-2.04	-0.21

MARKET BREADTH *

	Bulls	Boars	Bears
Count	21%	25%	54%
Market Cap	19%	31%	50%

Source: Aspen Graphics

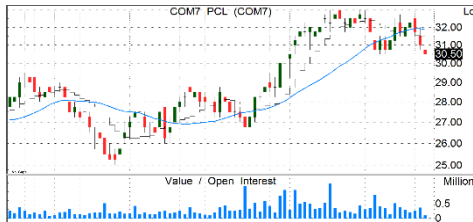
* SET 100I constituents

MARKET WRAP

- เข้าหุ้นไทยแกว่งแคบๆ หลังจากปรับตัวลงแรงในช่วง 2 วันที่ผ่านมา
- SETI/SET50I ได้ถอยมาถึงเขต "ขายมากเกินไป" (oversold) แล้ว
- เราให้เพิ่มน้ำหนักหุ้นเป็น 100% และจำกัดความเสี่ยงที่ 1,475/905จุด

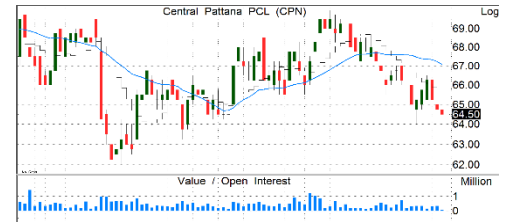
STOCK GRAB

COM7 | ซื้อ | TP=37 บ.



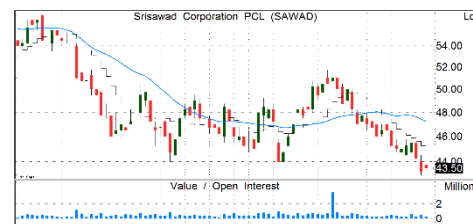
- กำไร 2Q66 -19.4% QoQ ตามผลของฤดูกาลที่ไม่มี การเปิดตัวมือถือรุ่นใหม่ แต่ยังเติบโต 13.6% YoY จากยอดขายเพิ่มขึ้น 11% YoY GPM +130 bps. YoY ขดเคี้ยค่าใช้จ่าย SG&A ที่เพิ่มขึ้น 22.2% YoY คาดกำไร 3Q66 จะฟื้นตัว YoY และ QoQ จากร้าน Studio7 ที่ปิดปรับปรุง 40 สาขาจะทยอยกลับมา เปิดให้บริการจนครบภายในก.ย. 66 รวมทั้งมือถือ รุ่นใหม่ iPhone-15 เริ่มเปิดจอง 15 ก.ย. นี้ และขาย อย่างเป็นทางการ 22 ก.ย. ได้รับการตอบรับดีมาก และ 4Q66 จะเติบโตแข็งแกร่งสุดรับช่วงไฮซีซั่น
- แนวรับ=30/30.5 แนวต้าน=32.5/33

CPN | ซื้อ | TP=81 บ.



- กำไร 2Q66 +13.2%QoQ, +33.5%YoY แม้ Occ. Rate ทรงแท้ว QoQ, YoY แต่ผลจากการทยอยลด ส่วนลดจนมาสู่ระดับปกติแล้ว+ปรับขึ้นค่าบริการ ส่วนกลาง +เริ่มโอนคอนโดใหม่ 2 โครงการ
- 2H66 คาดจะฟื้นตัวต่อเนื่อง HoH และ YoY หนุน จากการเพิ่มรายได้ค่าเช่าส่วนลานกิจกรรม+เริ่มโอน คอนโดเพิ่ม 2 โครงการ+เปิดโรงแรมใหม่ 4 แห่ง
- คาดกำไรปีนี้+17.3%YoY ตาม traffic ที่เพิ่มขึ้น ส่วนลดค่าเช่ากลับมาระดับปกติ+รายได้เพิ่มขึ้นจาก เปิดโครงการใหม่ทั้งศูนย์การค้า ที่อยู่อาศัย และ โรงแรม
- แนวรับ=63.5/64.25 แนวต้าน=66.5/67.5

SAWAD | ซื้อ | TP=57 บ.



- กำไร 2Q66 ต่ำคาด ผลจาก one-time expense โดย -4.5% QoQ แต่เพิ่มขึ้น +10% YoY ตามสินค้าที่ ยังเติบโตสูง
- คาดกำไรทั้งปี 66 ยังโต 12.3% YoY จากคาด 3Q66 มีกำไรที่เพิ่มขึ้นจากการซื้อบ.เงินสดทันใจเข้ามาช่วยหนุน
- จากการเร่งการเติบโตของสินค้า คาดพอร์ตสินค้า ทั้งปี 66 โตได้ตามเป้าโตสูง 25-30%
- ราคาปรับลงมามากจนเปิด upside กว้าง
- แนวรับ=42.5/43.25 แนวต้าน=46/47.5

TIDLOR | ซื้อ | TP=27 บ.



- กำไร 2Q66 -3% QoQ/-6% YoY เป็นผลจากการ ตั้งสำรองที่เพิ่มขึ้น ขณะที่กำไรจากการดำเนินงาน ยังคงทรงตัว QoQ และ +22% YoY
- ยังบริหารจัดการหนี้ NPL ได้ดี ล่าสุดอยู่ที่ 1.54% และมี coverage ratio 266% สูงมากเทียบกับกลุ่ม
- ยังคาดการณ์กำไรปี 66F +8% แต่ EPS -4% YoY ผลจากการจ่ายหุ้นปันผล แต่จะกลับมาเติบโตในปีหน้า
- ราคาปรับลงมามากจนเปิด upside กว้าง
- แนวรับ=20/20.6 แนวต้าน=21.8/22.5

รายงานฉบับนี้จัดทำขึ้นโดยบริษัทหลักทรัพย์ แลนด์ แอนด์ เฮาส์ จำกัด (มหาชน) ("บริษัท") โดยมีวัตถุประสงค์เพื่อเผยแพร่ข้อมูลเกี่ยวกับการลงทุนเท่านั้น มิใช่การชักจูงให้ซื้อหรือขายหลักทรัพย์ที่กล่าวถึงในรายงานนี้ บริษัทเป็นหนึ่งในกลุ่มบริษัท แอล เอส ไพเน็กซ์ซีเคียว กรุ๊ป จำกัด (มหาชน) ("LHFG") ข้อมูลต่างๆ ในรายงานฉบับนี้จัดทำขึ้นโดยได้พิจารณาแล้วว่ามีมาจากแหล่งข้อมูลที่ถูกต้อง และหรือ มีความน่าเชื่อถือ แต่บริษัทไม่อาจรับรองความถูกต้องครบถ้วนของข้อมูลดังกล่าว การลงทุนในหลักทรัพย์มีความเสี่ยง อีกทั้งบริษัท และ/หรือ บริษัทในกลุ่ม LHFG อาจมีส่วนเกี่ยวข้องหรือผลประโยชน์ใดๆ กับบริษัทใด ที่ถูกกล่าวถึงในรายงานบทความนี้ก็ได้ นักลงทุนจึงควรใช้ดุลยพินิจอย่างรอบคอบในการพิจารณาคัดสินใจก่อน การลงทุน บริษัทไม่รับผิดชอบต่อความเสียหายใดๆ ที่เกิดจากการนำข้อมูลหรือความเห็นในรายงานฉบับนี้ไปใช้ในทุกรณี

SET100

Quantamental Strategy Matrix

All data updated to close of 27 Sep 2023

DIRECTION ↑ UPTREND ↓ DOWNTREND	TRADING BUY		BUY		STRONG BUY	
	BH CBG ERW JMT TQM TRUE		AMATA BCH BLA ESSO HANA ▲ JMART KCE TLI WHA		ADVANC BCP CHG MEGA PTTEP TU	
	REDUCE		HOLD		ACCUMULATE	
	AURA CENTEL DELTA DOHOME PLANB THG		BBL ▼ BTS CK ▼ COM7 CPF GLOBAL KTB MBK SPRC TISCO TTB		AP BCPG INTUCH PSL PTT STA TCAP TOP	
	SELL		SWITCH		WEAK BUY	
	AAV PTTOR AOT OSP AWC PTTGC BGRIM ▼ SCGP BYD SNNP CPN VGI EA FORTH GPSC GULF IRPC NEX		ACE PTG BDMS SABUY BEM SCC CKP SJWD CPALL STEC CRC STGT HMPRO TIDLOR IVL KBANK KTC MINT MTC		BAM SIRI BANPU SPALI BTG TASCO EGCO THANI GUNKUL TIPH KKP LH ORI RATCH RCL SAWAD SCB	
EXPENSIVE		MODERATE		ATTRACTIVE		
← VALUATION →						

Source: LHSEC Research

sSET Quantamental Strategy Matrix

All data updated to close of 27 Sep 2023



Source: LHSEC Research