

Today Selections >> ITC, KCE, WHA


Stock	S	R	Comment
ITC	21.30	22.00	ส่งออกเหนือคาด อาหารสัตว์เลี้ยงฟืนเป็นเดือนที่ 4 ติดต่อกัน
KCE	51.50	53.50	รายงานส่งออกแผงวงจรไฟฟ้า วงจรพิมพ์ขยายตัวถึง 45% MoM
WHA	5.35	5.70	ครึ่งปีหลังกำลังเจรจาดีลใหญ่อีก 600 ไร่ ประกาศขยับเป่ายอดขายนิคมฯ ปีนี้แตะ 2,750 ไร่

Bargaining point / MPC / Trada data

- **SET:** ดัชนี SET ปรับตัวลงมาตามตลาดหุ้นอื่นในเอเชีย จากประเด็นการปรับตัวสูงขึ้นของ Bond yield และเงินดอลลาร์ที่ยังคงแข็งค่าต่อเนื่อง ประเมินเช่นเดิมว่า ทรานซิชันที่ตลาดยังคงไม่ได้ Fully price in ประเด็นการขึ้นดอกเบี้ยของ Fed อีก 1 ครั้งในปี นี้ ก็เป็นการยากที่ Yield หรือ USD จะปรับตัวลดลงได้ ถือเป็นปัจจัยกดดันภาพสินทรัพย์เสี่ยงในระยะสั้นต่อไป
- **Bargaining:** อย่างไรก็ตาม ในเชิงกลยุทธ์ จากการที่ SET Index ปรับตัวลงมาต่ำกว่าระดับ 1500 จุดแล้วนั้น ทำให้แต้มต่อทางด้าน Valuation มีสูงขึ้น ในวันนี้เราจึงแนะนำให้นักลงทุนที่ได้มีการชะลอการลงทุนมาก่อนหน้านี้ตามที่เรานำเสนอ หาจังหวะทยอยเข้าสะสมหุ้นในกลุ่มที่เรามองว่าน่าจะมีความแข็งแกร่งกว่าตลาดในระยะสั้นได้แก่
 - 1) กลุ่มที่อิงกับภาคการส่งออก อาทิ **KCE, HANA, AAI, ITC, CPF, BTG, GFPT, TU**
 - 2) กลุ่มเดินเรือและ Logistics อาทิ **PSL, RCL, III, LEO, SJWD, WICE,**
 - 3) กลุ่มโรงพยาบาล อาทิ **BDMS, BH, BCH, CHG**
- **MPC:** สำหรับปัจจัยวันนี้ แนะนำติดตามการประชุมกนง.ของไทย ซึ่งหากกนง.มีการปรับขึ้นดอกเบี้ยอีก 0.25% จะทำให้เกิดปรากฏการณ์ PE contraction ต่อภาพตลาดหุ้นจนทำให้ระดับดัชนี SET ที่เหมาะสมในกรณีดีสุดของเราถูกกดลงมาที่ระดับ 1515 จุด และน่าจะเป็นปัจจัยทำให้ Bond yield ของไทยทรงตัวสูงต่อไปด้วยเช่นกัน โดยเฉพาะ Bond yield ระยะสั้น ทั้งนี้ หากกนง.ตัดสินใจไม่ปรับขึ้นดอกเบี้ยในรอบนี้ เราก็ไม่คิดว่าที่ประชุมจะมีการส่งสัญญาณยุติการขึ้นดอกเบี้ยทันที และน่าจะมีการขึ้นดอกเบี้ยในการประชุมครั้งหน้าเดือนพ.ย.อยู่ดี ดังนั้นไม่ว่าอย่างไรแล้วเรายังคงแนะนำหลีกเลี่ยงกลุ่ม **Rate-sensitive** อย่างกลุ่ม **Finance** และ **Residential** รวมถึงกลุ่ม **Bond-like** อย่าง **REIT / IFF / Utilities** ต่อไป จากภาพ Yield gap ที่ลดลงต่อเนื่อง
- **Trade data:** ไรลโศกสำคัญจากรายงานตัวเลขส่งออก-นำเข้าเดือนส.ค. ของไทยเมื่อวานนี้ ได้แก่
 - 1) การส่งออกพลิกขยายตัวเป็นครั้งแรกในรอบเกือบ 1 ปีที่ระดับ 2.6% ทั้งนี้ หากหักน้ำมันสำเร็จรูป (+21%) กับทองคำ (-50%) ออกไป จะได้ว่าการส่งออกที่เหลือจะขยายตัว 3.0% ถือเป็นสัญญาณที่แข็งแกร่ง
 - 2) โดยใน 10 หมวดแรกที่มีน้ำหนักมากที่สุด กลุ่มที่มีการขยายตัวดี ได้แก่ รถยนต์และส่วนประกอบ (+5%) แผงวงจรไฟฟ้า (+40%) มองเป็น Sentiment ที่ดีต่อหุ้นที่เกี่ยวข้องอย่าง **AH, SAT, NYT, KCE**
 - 3) กลุ่มอาหารสัตว์เลี้ยงยังคงเห็นการส่งออกที่ฟื้นตัวต่อเนื่อง (-11% เทียบกับเดือนก่อนที่ -12% และเฉลี่ย 3 เดือนหลังที่ -17%) จากปรากฏการณ์ De-stocking ที่คลี่คลายลง แนะนำให้ใช้จังหวะดัชนีย่อตัว ในการเข้าลงทุนหุ้นกลุ่มนี้ได้ อาทิ **AAI** และ **ITC** (เราออกบทวิเคราะห์ **ITC** วันนี้ เพิ่มคำแนะนำเป็น "ซื้อ" ให้ราคาเป้าหมายอยู่ที่ 24.6 บาท)

(อ่านรายละเอียดต่อหน้าหลัง)

แนวรับ 1,480 แนวต้าน 1,521

บทวิเคราะห์วันนี้

- **ITC** (ซื้อ) กิ่งกำไร ราคาเป้าหมาย 24.60 บาท) ลुकค่ากลับมา Reorder คาดผ่านจุดต่ำสุดไปแล้วเมื่อ 1Q66

Market Summary

	Closed	+/-	%Chg
SET	1,494.02	- 13.34	- 0.88
SET50	917.39	- 6.11	- 0.66
SET100	2,043.27	- 15.63	- 0.76
Mai	453.01	- 10.93	- 2.36
Dow Jones	33,618.88	-388.00	-1.14
Nasdaq	13,063.61	-207.71	-1.57
Nikkei	32,315.05	- 363.57	- 1.11
Hang Seng	17,466.90	- 262.39	- 1.48
SET Mkt. Cap (Btmn)	18,315.85		
SET Turnover (Btmn)	55,609.45		
PER(x)	20.64		

Stock Top Active

PTTEP	KBANK	SAV	SCB	BDMS
-------	-------	-----	-----	------

Sector Top Active

ENERG	BANK	ICT
-------	------	-----

Investors Data – SET (Btmn)

26 Sep.23	Buy	Sell	Net
Institution	4,358	4,395	-38
Proprietary	4,313	5,185	-872
Foreign	27,322	28,111	-789
Local	19,616	17,918	1,698
1-26 Sep.23	Buy	Sell	Net
Institution	65,754	68,275	-2,522
Proprietary	66,573	63,565	3,008
Foreign	409,008	431,407	-22,399
Local	285,775	263,862	21,913

Commodities

	26 Sep.23	25 Sep.23	Chg	%Chg
Bt/US\$	36.35	36.19	+0.17	+0.46
US\$/Yuan	7.310	7.310	+0.00	+0.00
US Bond Yield 10y(%)	4.517	4.503	+0.01	+0.32
Brent Oil (US\$/bbl)	93.96	93.29	+0.67	+0.72
Nymex Oil (US\$/bbl)	90.39	89.68	+0.71	+0.79
Gold Spot (US\$/oz)	1,900.35	1,915.50	-15.15	-0.79
Baltic Dry Index	1,694.00	1,614.00	+80.00	+4.96
Dollar Index (DXYO)	106.17	105.95	+0.22	+0.20

Today's Event

- **ENGY XD** 0.05 บาท
- **JCKH XR** 1:2.75 @ 0.03 บาท
- **JCKH XW** 3:1
- **BYD** ลุกหุ้นเข้า 801,422,610 หุ้น


 นัฐชาติ เมฆชาติ
 CFA, FRM (ID: 31379)
 E-mail: nuttachart@trinitythai.com

บริษัทหลักทรัพย์ ทรินิตี้ จำกัด เลขที่ 1 อาคารพาร์ค สยาม ชั้น 22 และห้อง 2301 ชั้น 23 ถนนคอนแวนต์ แขวงสีลม เขตบางรัก กรุงเทพฯ 10500

รายงานฉบับนี้จัดทำขึ้นโดยข้อมูลเท่าที่ปรากฏและเชื่อว่าเป็นที่น่าเชื่อถือได้ แต่ไม่ถือเป็นการยืนยันความถูกต้องและความสมบูรณ์ของข้อมูลนั้นๆ โดยบริษัทหลักทรัพย์ ทรินิตี้ จำกัด ผู้จัดทำขอสงวนสิทธิ์ในการเปลี่ยนแปลงความเห็นหรือประมาณการต่างๆ ที่ปรากฏในรายงานฉบับนี้โดยไม่ต้องแจ้งล่วงหน้า รายงานฉบับนี้มีวัตถุประสงค์เพื่อใช้ประกอบการตัดสินใจของนักลงทุน โดยไม่ได้เป็นการชี้นำหรือชักชวนให้นักลงทุนทำการซื้อหรือขายหลักทรัพย์ หรือตราสารทางการเงินใดๆ ที่ปรากฏในรายงาน

Strategy

-
-
-
- 4) ทางด้านการนำเข้า หดตัวต่อเนื่องที่ 12.8% โดยหากหักหมวดน้ำมันดิบและทองคำออกไป จะพบว่าหดตัว 14.4% ยังคงอ่อนแออยู่ ส่งผลให้ดุลการค้าในเดือนส.ค.พลิกกลับมาเกินดุลได้ที่ระดับ 360 ล้านดอลลาร์ฯ แต่จะเห็นได้ว่าเงินบาทไม่ได้มีการตอบรับเชิงบวกแต่อย่างใด

ณัฐชาติ เมฆมาดิน, CFA, FRM
เลขทะเบียนนักวิเคราะห์: 031379
nuttachart@trinitythai.com

Fund Flow

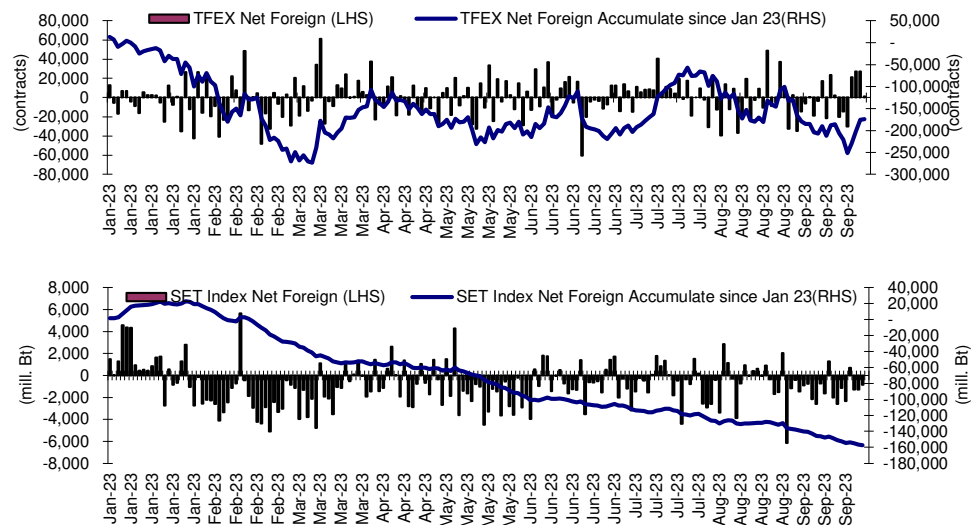
Foreign Portfolio Investment in Equities (Asia ex. Japan)

Unit: US\$ mn

	As at	Day	WTD Net	MTD Net	YTD Net
India	25-Sep	-166.9	-166.9	-1,681.3	15,350.5
Indonesia	26-Sep	-42.5	-119.3	-198.7	-245.7
Malaysia	25-Sep	-19.2	-19.2	133.8	-451.1
Philippines	26-Sep	-266.0	-271.6	-559.5	-824.3
South Korea	26-Sep	-97.1	-283.8	-1,667.7	6,334.5
Sri Lanka	26-Sep	0.0	0.0	-4.5	10.1
Taiwan	26-Sep	-811.9	-907.4	-5,482.5	-1,777.4
Thailand	26-Sep	-21.6	-95.3	-627.0	-4,538.1
Vietnam	26-Sep	30.9	59.0	-119.2	-240.6

Source: Bloomberg

Net Foreign



Indicators to watch

	Last	Previous	% chg	1W Prior	1M Prior	Remark
VIX Index	18.94	16.90	12.1%	34.2%	31.1%	-
Ted Spread	0.21	0.18	13.8%	-6.4%	-15.7%	-
TTF (Thai Trust Fund)	11.27	11.25	0.2%	0.4%	6.1%	+
U.S.Dollar Index	106.17	105.95	0.2%	1.0%	1.9%	-
U.S.Bond Yield	4.53	4.55	-0.5%	5.2%	6.4%	-
US Coal Index	7.5	6.87	9.2%	39.9%	58.2%	+
Emerging Asia Index (MXMS)	506.73	512.65	-1.2%	-2.9%	-3.7%	-

Source: Bloomberg, Aspen

บริษัทหลักทรัพย์ ตรีเนิตี้ จำกัด เลขที่ 1 อาคารพาร์ค สยาม ชั้น 22 และห้อง 2301 ชั้น 23 ถนนคอนแวนต์ แขวงสีลม เขตบางรัก กรุงเทพฯ 10500

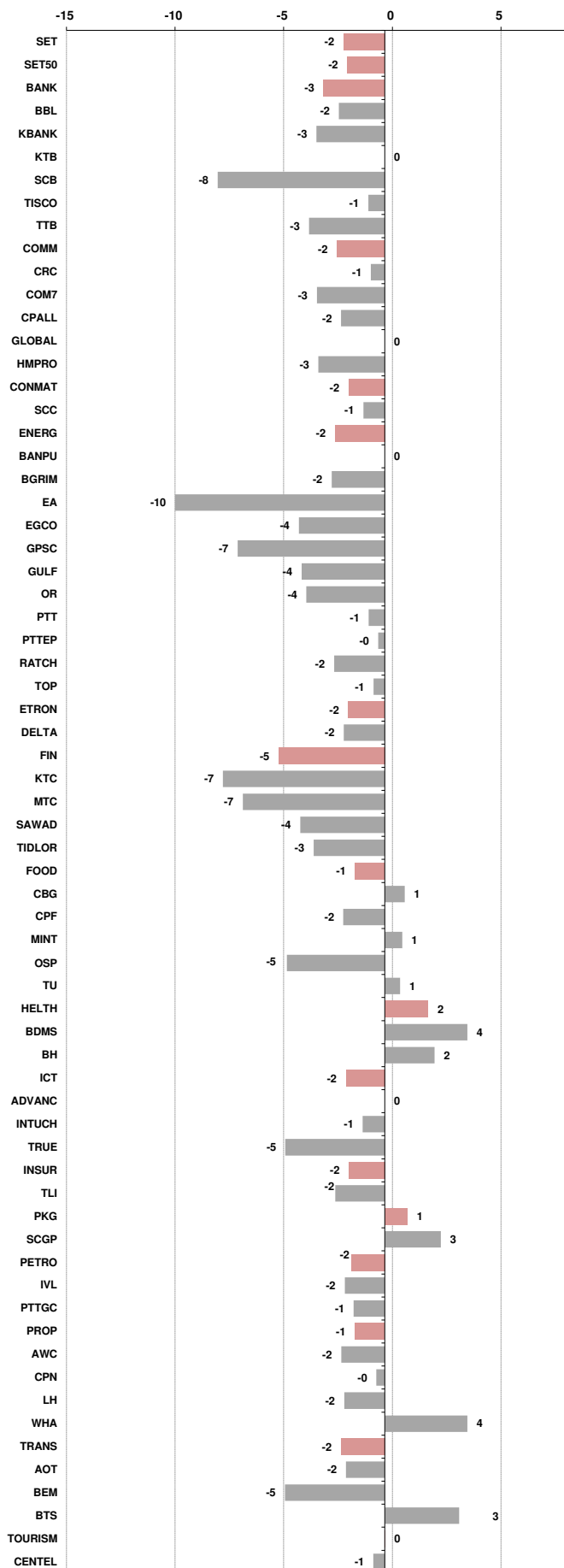
รายงานฉบับนี้จัดทำขึ้นโดยข้อมูลเท่าที่ปรากฏและเชื่อว่าเป็นที่น่าเชื่อถือได้ แต่ไม่ถือเป็นการยืนยันความถูกต้องและความสมบูรณ์ของข้อมูลนั้นๆ โดยบริษัทหลักทรัพย์ ตรีเนิตี้ จำกัด ผู้จัดทำขอสงวนสิทธิ์ในการเปลี่ยนแปลงความเห็นหรือประมาณการณต่างๆ ที่ปรากฏในรายงานฉบับนี้โดยไม่ต้องแจ้งล่วงหน้า รายงานฉบับนี้มีวัตถุประสงค์เพื่อใช้ประกอบการตัดสินใจของนักลงทุน โดยไม่ได้เป็นการชี้แนะหรือชักชวนให้นักลงทุนทำการซื้อหรือขายหลักทรัพย์ หรือตราสารทางการเงินใดๆ ที่ปรากฏในรายงาน

Price performance of Stock in SET50
(for weekly: 19 - 26 Sep 2023)

1 Week Performance



Stock	26-Sep-23	%YTD	%-1W	%-1M	%-3M	%-6M	%-12M
SET	1,494.02	-10	-2	-4	1	-6	-8
SET50	917.39	-9	-2	-4	1	-4	-6
BANK	383.08	-1	-3	-6	-2	3	1
BBL	162.50	10	-2	-3	0	6	17
KBANK	123.00	-17	-3	-7	-5	-6	-18
KTB	18.60	5	0	-4	-5	10	10
SCB	102.00	-5	-8	-13	-5	0	-5
TISCO	99.00	0	-1	-3	3	-1	5
TTB	1.66	18	-3	-6	4	21	35
COMM	33,780.78	-14	-2	-6	-2	-9	-1
CRC	39.25	-15	-1	-4	3	-14	2
COM7	31.00	-9	-3	-3	22	-1	2
CPALL	61.00	-11	-2	-7	-1	-3	8
GLOBAL	17.40	-22	0	-3	6	-5	-13
HMPRO	12.70	-18	-3	-8	-9	-11	-5
CONMAT	7,835.73	-15	-2	-6	-6	-10	-13
SCC	303.00	-11	-1	-5	-6	-5	-8
ENERG	20,926.47	-17	-2	-7	2	-7	-17
BANPU	7.70	-44	0	-13	-14	-29	-40
BGRIM	30.00	-25	-2	-19	-13	-26	-14
EA	51.50	-47	-10	-21	-2	-32	-42
EGCO	121.50	-30	-4	-11	-7	-23	-29
GPSC	44.75	-39	-7	-20	-21	-35	-34
GULF	44.00	-20	-4	-12	1	-17	-17
OR	18.70	-21	-4	-10	-9	-11	-29
PTT	33.75	2	-1	-5	6	9	-9
PTTEP	168.50	-5	0	6	15	17	2
RATCH	31.50	-26	-2	-13	-13	-19	-25
TOP	49.00	-13	-1	-6	12	-5	-9
ETRON	12,571.81	21	-2	-3	10	4	55
DELTA	104.00	-87	-2	-3	8	-90	-83
FIN	3,525.89	-24	-5	-10	-2	-13	-25
KTC	43.50	-26	-7	-10	-13	-20	-25
MTC	35.75	-6	-7	-12	-4	6	-5
SAWAD	43.25	-11	-4	-14	-6	-15	-4
TIDLOR	20.70	-30	-3	-13	-7	-16	-24
FOOD	11,358.64	-11	-1	-2	2	-7	-10
CBG	82.25	-15	1	-4	34	-17	-9
CPF	20.60	-17	-2	0	4	-5	-17
MINT	31.25	-3	1	-6	-7	-5	13
OSP	26.50	-6	-5	-9	-14	-17	-6
TU	14.30	-15	1	2	10	-1	-17
HEALTH	7,084.75	-2	2	0	3	-1	-3
BDMS	27.25	-6	4	-2	-4	-7	-7
BH	267.00	26	2	3	18	23	18
ICT	161.17	-3	-2	1	8	-4	-6
ADVANC	225.00	15	0	3	7	6	13
INTUCH	73.25	-5	-1	0	4	-1	1
TRUE	7.30	N/A	-5	4	19	-15	N/A
INSUR	11,140.94	-12	-2	9	2	-1	-25
TLI	12.90	-13	-2	17	2	3	-26
PKG	3,953.32	-29	1	1	6	-15	-26
SCGP	39.75	-30	3	2	10	-15	-26
PETRO	717.58	-28	-2	-8	-13	-23	-24
IVL	26.75	-34	-2	-9	-20	-24	-33
PTTGC	34.50	-27	-1	-9	-6	-25	-19
PROP	235.76	-13	-1	-4	-1	-9	-5
AWC	3.92	-38	-2	-4	-19	-30	-33
CPN	64.75	-9	0	-6	3	-5	-2
LH	7.90	-20	-2	-5	-4	-18	-11
WHA	5.45	34	4	4	18	30	56
TRANS	335.21	-11	-2	-3	-3	-5	-9
AOT	69.00	-8	-2	-3	-4	-4	-6
BEM	8.30	-15	-5	-8	1	-3	-11
BTS	7.55	-10	3	3	3	5	-13
TOURISM	606.57	-6	0	-2	-3	-14	0
CENTEL	47.50	-5	-1	6	3	-17	-1



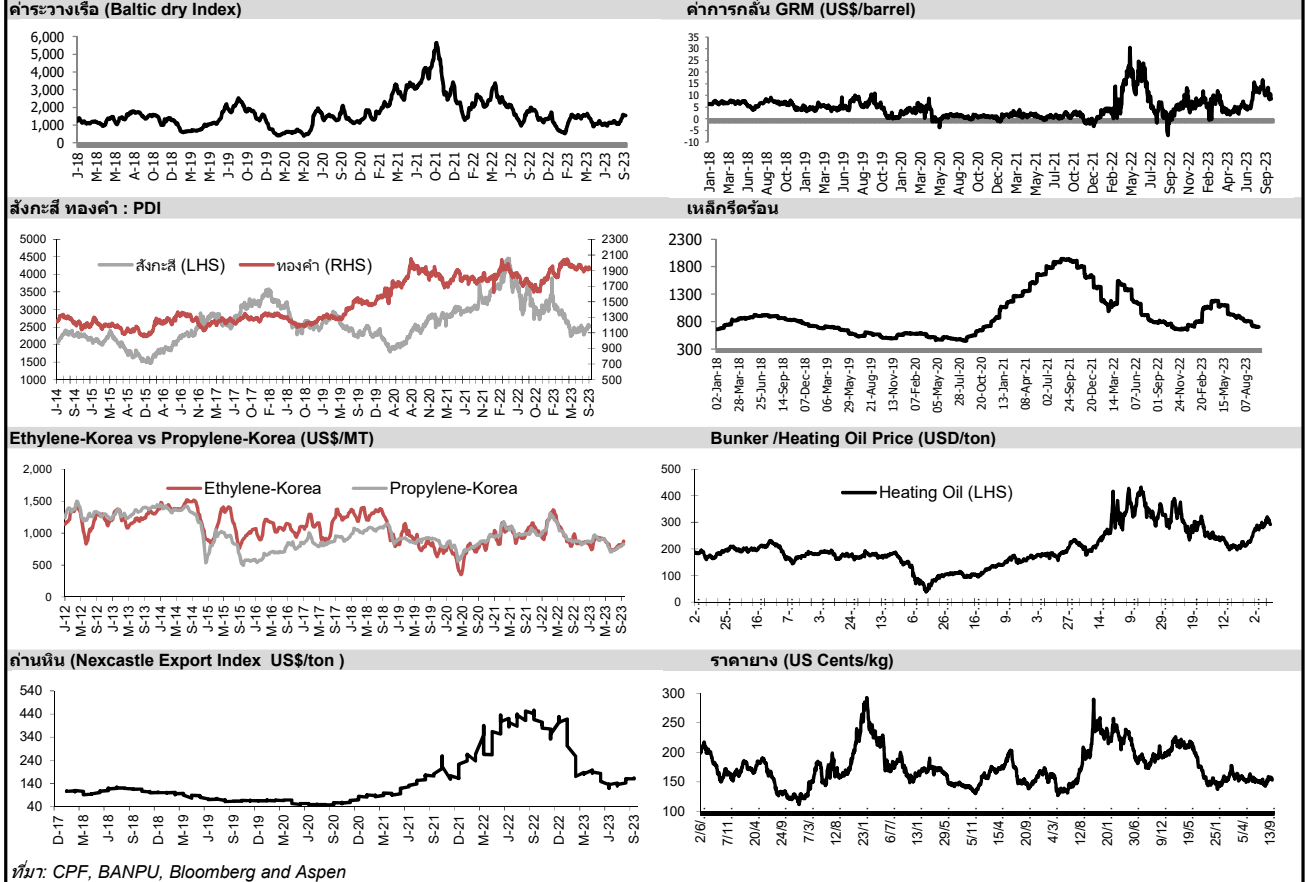


อัตราแลกเปลี่ยนวันนี้*		36.35	Change	0.17
------------------------	--	-------	--------	------

*เปรียบเทียบ Transaction ล่าสุดกับก่อนหน้า (โดยไม่แยกว่าเป็นของ off-shore หรือ on-shore)

สินค้า	หน่วยราคา	ปิดล่าสุด	ก่อนหน้า	ราคาปิดล่าสุด	ก่อนหน้า	เปลี่ยนแปลง +/-	%	หลักทรัพย์ที่เกี่ยวข้อง
เรือ <i>ปรับปรุง</i>	Baltic Dry Index (spot)	26-Sep-23	25-Sep-23	1,694	1,614	+80.00	5.0%	PSL, TTA
	BHSI (Handy Size)	26-Sep-23	25-Sep-23	678	670	+8.00	1.2%	
ยาง	(US Cents/kg)	26-Sep-23	25-Sep-23	153.50	155.50	-2.00	-1.3%	STA, TRUBB
น้ำตาล	(Cent/Pound)	26-Sep-23	25-Sep-23	26.24	26.58	-0.34	-1.3%	KSL, KBS, KTIS, BRR
ถั่วเหลือง	(Cent\$/Bushel)	26-Sep-23	25-Sep-23	1,303.00	1,304.25	-1.25	-0.1%	TVO
น้ำมันปาล์ม	(US\$/ton)	26-Sep-23	25-Sep-23	3,699.00	3,688.00	+11.00	0.3%	CPI, LST, UPOIC, UVAN
สังกะสี	(US\$/ton)	26-Sep-23	25-Sep-23	2,529.50	2,555.00	-25.50	-1.0%	PDI
ทองคำ	(US\$/oz)	26-Sep-23	25-Sep-23	1,900.60	1,918.20	-17.60	-0.9%	THL (Source:Aspen)
SPDR Gold Trust	(ton)	26-Sep-23	25-Sep-23	876.52	877.39	-0.87	-0.1%	
น้ำมันดิบ <i>ทุกวัน</i>	WTI (US\$/barrel)	26-Sep-23	25-Sep-23	90.39	89.68	+0.71	0.8%	PTT, PTTEP, TOP, PTTGC, BCP
	Brent (US\$/barrel)	26-Sep-23	25-Sep-23	93.96	93.29	+0.67	0.7%	(Source:Aspen)
ค่าการกลั่น <i>ทุกวัน</i>	GRM (US\$/barrel)	26-Sep-23	25-Sep-23	11.15	10.19	+0.96	0.0%	BCP, IRPC, PTTGC and TOP (Bloomberg)
น้ำมันทำความร้อน	Heating Oil (cent/gallon)	26-Sep-23	25-Sep-23	291.63	294.51	-2.88	-1.0%	BCP, IRPC, PTTGC and TOP (Bloomberg)
	Natural Gas(\$/MMBtu)	26-Sep-23	25-Sep-23	2.65	2.65	+0.00	0.0%	PTTEP, PTT, BANPU (Bloomberg)
ปิโตรเคมี	Naphtha (US\$/MT)	26-Sep-23	25-Sep-23	727.75	727.75	+0.00	0.0%	PTTGC, SCC (เป็นต้นทุน)
	Ethylene (US\$/MT)	22-Sep-23	15-Sep-23	875	825	+50.00	6.1%	PTTGC, SCC, IRPC (Bloomberg)
<i>ทุกสัปดาห์</i>	Propylene (US\$/MT)	22-Sep-23	15-Sep-23	825	815	+10.00	1.2%	PTTGC, SCC, IRPC
เหล็ก	HRC (US\$/ton) รีดร้อน	26-Sep-23	25-Sep-23	702.0	705.0	-3.00	-0.4%	(Source:Bloomberg)
ถ่านหิน	NEX (US\$/ton)	22-Sep-23	15-Sep-23	164.21	160.95	+3.26	2.0%	BANPU, LANNA, UMS
อาหาร	ไก่ (บาท/กก.)	31-Aug-23	31-Jul-23	40.00	43.00	-3.00	-7.0%	CPF, GFPT (Source: CPF)
	<i>ทุกเดือน</i> กุ้งVannamei(บาท/กก.)	31-Aug-23	31-Jul-23	115	120	-5.00	-4.2%	CPF, CFRESH, SSF, ASIAN, TU
	<i>ทุกเดือน</i> สัตว์ (บาท/กก.)	31-Aug-23	31-Jul-23	68.00	68.50	-0.50	-0.7%	CPF

กราฟแสดงแนวโน้มราคา



ที่มา: CPF, BANPU, Bloomberg and Aspen



NVDR Trading Data by Stock : 27 Sep 2023

Total NVDR Trading (Bt m)	Date	26 Sep 23	Net (Bt M)
		25,386.89	Institutions -37.68
% of SET :		22.82%	Proprietary -871.98
Total SET Trading Value :		+55,612.57	Foreign -788.62
			Local Investor +1,698.29

STOCK	Net Buy ซื้อสุทธิ						Total 5 Days
	Value (Btm) : มูลค่า (ล้านบาท)						
	26 Sep	25 Sep	22 Sep	21 Sep	20 Sep		
1 PTTEP	557.9	307.9	227.4	-228.3	103.9	968.7	
2 GULF	171.4	87.5	66.8	-22.1	-149.4	154.1	
3 EA	125.7	-26.7	-40.7	31.7	32.4	122.4	
4 TRUE	114.5	32.1	26.4	226.7	88.7	488.5	
5 ADVANC	93.8	-71.0	574.5	111.7	457.7	1,166.7	
6 COM7	88.1	36.6	9.4	12.2	39.5	185.8	
7 BH	82.3	-106.8	-174.6	-72.2	25.5	-245.8	
8 GPSC	76.8	-57.0	-27.4	45.1	81.3	118.8	
9 ICHI	70.0	19.3	14.5	50.4	-8.1	146.1	
10 TTB	63.1	4.3	-8.2	-46.8	-3.6	8.7	
11 BANPU	53.2	-31.5	41.0	4.7	-34.8	32.7	
12 CRC	51.6	-11.7	-76.8	-151.5	-89.5	-277.9	
13 ITC	45.8	3.4	-8.3	-19.0	-5.4	16.6	
14 NEX	35.4	7.1	16.1	1.2	0.8	60.6	
15 XPG	32.8	-2.9	0.1	8.5	-8.7	29.9	
16 TIDLOR	29.6	43.5	80.9	51.8	-21.3	184.6	
17 PTT	28.0	54.2	155.3	34.2	50.2	322.0	
18 OSP	24.1	15.6	39.9	86.9	-24.2	142.4	
19 ROJNA	19.6	13.2	10.9	5.9	16.4	66.0	
20 MTC	17.2	-42.0	-0.1	-60.9	50.3	-35.5	
21 MEGA	16.6	5.6	14.8	2.0	-11.7	27.4	
22 MBK	15.0	-4.9	0.3	0.4	-6.9	3.8	
23 CHG	13.0	-6.6	-5.1	2.6	2.2	6.1	
24 BCP	12.6	20.5	139.2	41.9	60.3	274.7	
25 SKY	7.8	47.0	12.8	8.8	2.6	79.0	
26 PSG	7.2	1.6	2.9	0.5	11.9	24.1	
27 NYT	6.7	9.7	9.6	5.8	25.6	57.5	
28 THCOM	6.0	-11.8	8.9	0.5	-13.1	-9.6	
29 STEC	5.3	11.7	16.6	20.2	49.1	102.9	
30 NRF	5.2	-0.6	-0.5	1.0	3.2	8.2	

STOCK	Net Sell ขายสุทธิ						Total 5 Days
	Value (Btm) : มูลค่า (ล้านบาท)						
	26 Sep	25 Sep	22 Sep	21 Sep	20 Sep		
KBANK	-535.9	-219.2	-974.8	-132.4	-150.2	-2,012.5	
AOT	-386.9	-253.8	-293.8	-27.5	-259.8	-1,221.7	
BBL	-278.4	94.2	-64.8	-155.6	-206.4	-611.0	
DELTA	-235.9	-171.0	368.4	-279.9	-131.9	-450.3	
SCB	-205.6	-60.1	354.5	40.2	270.3	399.4	
LH	-159.5	-24.0	-42.8	-18.3	-102.4	-346.9	
TISCO	-145.7	-46.9	-33.3	24.3	28.9	-172.8	
CPALL	-120.5	-26.3	-77.0	83.5	-685.3	-825.7	
TOP	-100.3	-144.1	67.0	-91.2	-216.8	-485.5	
MINT	-84.2	-20.9	-40.5	-119.8	13.3	-252.1	
SCC	-77.7	-34.9	-30.9	-18.4	-178.3	-340.3	
AWC	-64.9	-51.0	-42.6	32.3	-44.5	-170.7	
SAWAD	-64.8	-41.7	-60.6	-7.4	-26.7	-201.2	
BTS	-62.4	-47.6	-11.2	-20.3	-57.0	-198.5	
KTB	-55.4	30.4	0.7	55.0	4.5	35.3	
WHA	-52.2	-55.2	-112.8	26.7	18.0	-175.4	
EGCO	-51.5	-42.2	-11.2	-2.6	-40.3	-147.8	
BGRIM	-46.8	-34.2	-24.5	-122.4	-6.4	-234.3	
KTC	-46.1	-53.4	-13.4	14.0	-32.6	-131.5	
SCGP	-44.2	3.8	12.1	-59.9	-37.4	-125.7	
SPRC	-40.2	220.9	88.0	-51.5	-103.0	114.2	
HMPRO	-39.7	3.4	34.3	32.6	-32.1	-1.6	
IVL	-38.6	-96.2	12.3	203.1	-38.9	41.7	
BEM	-38.6	-59.0	40.4	58.5	-23.5	-22.2	
PTTGC	-36.5	-7.1	65.6	40.0	-126.7	-64.8	
INTUCH	-34.5	38.3	18.5	-29.6	-72.2	-79.5	
BCH	-31.2	2.9	12.1	18.1	-33.5	-31.6	
JMT	-26.9	-46.7	34.5	43.2	-22.5	-18.4	
RATCH	-26.8	-7.3	-22.0	-12.3	-32.0	-100.3	
CPF	-26.6	-9.6	-4.3	5.5	-0.7	-35.7	

STOCK	MONTH TO DATE (Bt m) ยอดซื้อขายสุทธิเดือน กันยายน 66	
	1 - 26 Sep 23	
	TOTAL NET BUY	TOTAL NET SELL
PTTEP	7,028.4	AOT -3,072.1
BDMS	3,430.1	KBANK -2,188.4
ADVANC	1,713.1	BBL -1,319.2
TRUE	783.7	CRC -1,314.1
BCP	600.7	SCC -1,172.1
SCB	571.7	SAWAD -1,035.8
HANA	542.1	TOP -967.7
KTB	432.4	LH -906.3
JMT	355.9	SCGP -903.5
KCE	303.6	BANPU -841.0
STEC	296.5	DELTA -818.7
ROJNA	278.4	RATCH -762.1
OSP	233.8	EGCO -713.0
COM7	226.0	CPALL -657.4
BGRIM	204.9	PTTGC -637.2
AMATA	201.0	EA -573.2
CPF	195.8	OR -476.9
ICHI	188.7	GULF -428.2
TIDLOR	170.3	AWC -424.4
TLI	170.1	HMPRO -412.0
SKY	169.6	CPAXT -396.2
WHA	156.2	SISB -334.3
VIBHA	155.3	SIRI -331.8
NYT	137.8	CBG -324.1
BA	108.8	TCAP -320.9
AH	108.3	TISCO -305.6
NEX	100.1	IRPC -265.3
PRM	83.2	MTC -259.4
RCL	75.2	BJC -232.9
PSG	70.0	BTS -203.2

STOCK	YEAR TO DATE Y2023 (Bt m) ยอดซื้อขายสุทธิปี 2566	
	3 Jan 23 - 26 Sep 23	
	TOTAL NET BUY	TOTAL NET SELL
1 CPALL	10,105.7	KBANK -14,194.7
2 TTB	5,435.4	AOT -10,799.7
3 BBL	5,350.5	BANPU -5,495.3
4 MAKRO	4,118.8	LH -4,853.8
5 BDMS	3,901.1	CRC -4,733.7
6 PTTEP	3,517.7	KKP -4,031.2
7 HANA	3,384.2	PTTGC -3,700.0
8 SCB	3,302.9	GULF -2,873.0
9 TIDLOR	3,116.6	CPF -2,659.8
10 KTB	2,637.5	HMPRO -2,337.2
11 SCC	2,555.1	IVL -2,327.5
12 WHA	2,121.0	RATCH -2,236.2
13 ADVANC	1,799.2	PTT -2,208.5
14 ICHI	1,553.3	EA -2,146.1
15 TESCO	1,441.1	DELTA -2,112.1
16 AMATA	1,159.6	CPN -1,966.1
17 TRUE	1,156.8	OR -1,869.5
18 PSG	1,063.3	TU -1,808.5
19 COM7	917.4	BEM -1,705.8
20 CBG	798.9	AWC -1,649.3
21 GUNKUL	788.2	SPALI -1,280.7
22 TLI	700.6	ESSO -1,234.7
23 SKY	573.3	TISCO -1,166.7
24 CK	563.2	BLA -1,055.6
25 TCAP	549.8	TOP -1,033.9
26 MTC	543.7	EGCO -994.1
27 ITC	527.2	BAM -961.5
28 BTG	448.6	BJC -923.3
29 XO	442.0	GLOBAL -915.9
30 BA	411.4	THG -860.8

STOCK	Total Net BUY/SELL Y2022 ยอดซื้อขายสุทธิปี 2565	
	Value (Btm) : มูลค่า (ล้านบาท)	
	TOTAL NET BUY	TOTAL NET SELL
1 PTTEP	24,291	PTT -4,542
2 BDMS	21,045	PTTGC -3,390
3 AOT	17,316	SCC -2,224
4 BH	14,290	DTAC -1,701
5 EA	13,423	SABUY -1,578
6 KBANK	11,914	TU -1,164
7 CPALL	11,493	NEX -1,106
8 BANPU	9,175	KOE -1,104
9 TRUE	7,682	WICE -1,099
10 TOP	7,607	JMART -1,052
11 IVL	7,432	BAM -702
12 ADVANC	7,122	JAS -688
13 MAKRO	7,078	BYD -687
14 CRC	7,059	IRPC -682
15 CPN	6,619	RBF -623
16 CPF	5,700	III -574
17 DELTA	5,694	DITTO -513
18 KTB	5,693	ASK -511
19 BCP	5,315	TCAP -509
20 HMPRO	5,088	GUNKUL -503
21 MORE	4,994	BEC -474
22 AWC	4,789	NINE -439
23 OSP	4,166	AS -436
24 SPALI	4,128	JTS -419
25 BEM	3,789	WORK -365
26 MTC	3,689	SAT -351
27 MINT	3,574	HUMAN -345
28 INTUCH	3,497	MACO -342
29 LH	3,391	LEO -300
30 OR	3,371	BTG -296

แบบรายงานการเปลี่ยนแปลงการถือหลักทรัพย์และสัญญาซื้อขายล่วงหน้าของผู้บริหาร (แบบ 59)

	ชื่อผู้บริหาร	วิธีการได้มา/ จำหน่าย	จำนวน (หุ้น)	ราคา (บาท)	มูลค่า (บาท)	ประเภท หลักทรัพย์	วันที่ได้มา/ จำหน่าย
HTC	พันเอก พัชร รัตกุล	ขาย	40,000.00	17.33	693,200.00	หุ้นสามัญ	25/9/2566
NOVA	นางสาว ปาสีรัฐ ปานบุญหอม	ขาย	1,540,619.00	11.20	17,254,932.80	หุ้นสามัญ	25/9/2566
RT	นาย โกศล คงแดง	ขาย	207,700.00	0.21	43,617.00	ใบสำคัญแสดงสิทธิที่จะซื้อหุ้น	22/9/2566
BOFFICE	นาง ประไพร์ บุรี	ซื้อ	10,000.00	5.30	53,000.00	หน่วยทรัสต์	25/9/2566
BOFFICE	นาง ประไพร์ บุรี	ซื้อ	10,000.00	5.30	53,000.00	หน่วยทรัสต์	25/9/2566
EP	นาย ยุทธ ชินศักดิ์กุล	ซื้อ	1,000.00	3.02	3,020.00	หุ้นสามัญ	25/9/2566
FTE	นาย ทักษิณ ตันดีไพจิตร	ซื้อ	46,000.00	1.64	75,440.00	หุ้นสามัญ	25/9/2566
LEO	นาย เกตติวิทย์ สิทธิสุนทรวงษ์	ซื้อ	100,000.00	6.10	610,000.00	หุ้นสามัญ	25/9/2566
MODERN	นาย โยธิน เนื่องจำนงค์	ซื้อ	38,200.00	2.80	106,960.00	หุ้นสามัญ	25/9/2566
PEACE	นาย พิสิฐ ปัญจคุณากรณ์	ซื้อ	10,000.00	3.96	39,600.00	หุ้นสามัญ	25/9/2566
PEACE	นาย พิสิฐ ปัญจคุณากรณ์	ซื้อ	10,000.00	3.94	39,400.00	หุ้นสามัญ	25/9/2566
PEACE	นาย พิสิฐ ปัญจคุณากรณ์	ซื้อ	20,000.00	3.92	78,400.00	หุ้นสามัญ	25/9/2566
PRIN	นาย ปริญญา โกวิทจินดาชัย	ซื้อ	41,400.00	2.97	122,958.00	หุ้นสามัญ	25/9/2566
SFLEX	นาย ปรินทร์ธรณ์ อภิธนาศรีวงศ์	ซื้อ	100,000.00	3.40	340,000.00	หุ้นสามัญ	25/9/2566
SKN	นาง กิตติยา นิบลเลอร์	ซื้อ	15,000.00	4.36	65,400.00	หุ้นสามัญ	25/9/2566
SYNTEC	นาย จิรโมท พหุสูตร	ซื้อ	50,000.00	1.70	85,000.00	หุ้นสามัญ	25/9/2566
TASCO	นาย เขียวรี เดอเฟรน	ซื้อ	20,900.00	16.10	336,490.00	หลักทรัพย์อ้างอิงไทย (NVDR)อ้างอิง	25/9/2566
TMILL	นาย ปรีชา อรรถวิวัฒน์	ซื้อ	200.00	3.92	784.00	หุ้นสามัญ	22/9/2566
UTP	นาย มงคล มังกรกนก	ซื้อ	30,000.00	11.90	357,000.00	หุ้นสามัญ	25/9/2566
WHART	นาย ชัยวัฒน์ มั่นคงดี	ซื้อ	1,000.00	10.00	10,000.00	หน่วยทรัสต์	25/9/2566

ที่มา : ศูนย์สารสนเทศตลาดทุน สำนักงานคณะกรรมการ ก.ล.ด.

แบบรายงานการได้มาหรือจำหน่ายหลักทรัพย์ของกิจการ (246-2)

ชื่อบริษัท	ชื่อผู้ได้มา/ จำหน่าย	Sell/Buy	ประเภท หลักทรัพย์	%ได้มา/ จำหน่าย	%หลังได้มา/วันที่ได้มา/ จำหน่าย	หมายเหตุ
NOVA	นางสาว ปาสิวีร์ ปานบุญหอม	จำหน่าย	หุ้น	45.6718	44.6715 22/9/2566	

ที่มา : ศูนย์สารสนเทศตลาดทุน สำนักงานคณะกรรมการ ก.ล.ด.

หลักทรัพย์ที่ต้องซื้อขายด้วยบัญชี Cash Balance

Stock	September 2023																					
	11	12	13	14	15	18	19	20	21	22	25	26	27	28	29	2	3	4	5	6	9	10

LEVEL 1 : ผู้ซื้อต้องใช้บัญชี Cash Balance และห้ามนำหลักทรัพย์ที่กำหนดมาคำนวณวงเงินซื้อขาย
CMO 29 Sep 23

LEVEL 2: ผู้ซื้อต้องใช้บัญชี Cash Balance, ห้ามคำนวณวงเงินซื้อขาย และห้าม Net Settlement

-

LEVEL 3: ห้ามซื้อขาย (SP) 1 วันทำการวันแรก และผู้ซื้อต้องใช้บัญชี Cash Balance, ห้ามคำนวณวงเงินซื้อขาย และห้าม Net Settlement

-

Source: SET

Short Sales

Stock	% Short Sale Volume Comparing with Main Board	Average Price (Bt)	Volume (shares)	Value (Mil. B)
KBANK-R	14.94	123.70	3,232,300	399,832,300
AOT	20.14	69.34	4,236,600	293,759,825
PTT	13.08	33.70	6,250,200	210,620,225
EA-R	12.49	52.46	3,348,300	175,643,600
AOT-R	11.75	69.23	2,474,800	171,322,125
KBANK	5.93	124.30	1,276,100	158,624,450
PTTEP	5.20	168.89	930,300	157,118,000
GULF-R	11.60	44.51	3,527,100	156,980,950
DELTA-R	16.22	104.79	1,267,100	132,785,450
PTTEP-R	4.00	168.76	716,000	120,829,300
ADVANC-R	8.39	226.56	511,100	115,797,100
EA	8.12	52.74	2,166,500	114,271,775
GULF	8.21	44.45	2,497,700	111,034,675
LH-R	19.70	7.96	13,567,700	108,007,335
SCB-R	4.59	102.67	1,007,000	103,390,550
ADVANC	7.34	226.57	446,800	101,233,600
TTB	25.65	1.66	52,220,600	86,483,949
CRC-R	15.54	39.47	1,994,800	78,726,350
BGRIM-R	13.35	29.89	2,576,700	77,008,275
PTT-R	4.68	33.69	2,236,000	75,327,925
BH-R	9.05	266.47	277,500	73,944,600
BH	8.80	268.20	268,300	71,957,400
KTB	8.84	18.66	3,833,900	71,536,680
BANPU	8.64	7.78	8,971,400	69,822,165
SAWAD-R	14.06	43.78	1,592,800	69,739,650
MTC	12.23	36.37	1,891,400	68,797,450
CPALL	9.45	61.01	1,020,600	62,264,750
AWC-R	24.40	3.94	15,706,300	61,923,506
BTS-R	12.36	7.48	7,911,800	59,194,210
CPN-R	17.93	65.03	900,800	58,577,775
KCE-R	10.71	52.69	1,105,200	58,233,100
BDMS	2.85	27.26	2,112,700	57,591,075
TIDLOR-R	8.91	20.88	2,733,800	57,076,980
LH	10.32	8.00	7,076,800	56,586,340
TRUE	3.16	7.36	7,580,900	55,805,095
SCC-R	15.15	304.25	183,200	55,738,100
BEM-R	14.85	8.29	6,596,800	54,709,560
TIDLOR	8.43	20.96	2,576,300	53,990,490
TOP	12.08	49.59	1,087,400	53,921,625
COM7	14.74	31.30	1,693,600	53,007,150
GPSC-R	8.16	45.44	1,165,800	52,978,650
DELTA	6.37	104.95	496,800	52,137,400
MINT	13.50	31.14	1,651,900	51,443,150
JMART-R	6.64	22.94	2,175,600	49,897,670
BDMS-R	2.43	27.22	1,808,200	49,211,700
CPALL-R	7.47	61.15	804,400	49,190,500
BBL	4.68	163.46	299,400	48,939,150
CRC	9.62	39.49	1,233,800	48,728,650
SAWAD	9.82	43.96	1,108,000	48,705,375
GPSC	7.46	45.60	1,061,300	48,390,750
BGRIM	8.32	30.09	1,596,100	48,021,600
TRUE-R	2.64	7.29	6,400,000	46,643,095
SCB	2.06	102.81	451,300	46,398,500
HANA-R	9.13	60.00	762,300	45,740,200
MINT-R	11.93	31.35	1,450,400	45,473,050
CENTEL	17.92	47.57	941,300	44,776,400
STA-R	18.75	16.37	2,579,100	42,207,640
BAM	25.47	10.57	3,980,600	42,064,990
TISCO-R	11.48	99.25	421,700	41,852,300

Source: SET



September 2023

Monday	Tuesday	Wednesday	Thursday	Friday
25	26	27	28	29
<ul style="list-style-type: none"> LHHOTEL XR 1:0.8549 @ - บาท 	<ul style="list-style-type: none"> SAV เข้าซื้อขายเป็นวันแรก (640mn sh @ Bt19.00) หมวดขนส่งและโลจิสติกส์ 	<ul style="list-style-type: none"> ENGY XD 0.05 บาท JCKH XR 1:2.75 @ 0.03 บาท JCKH XW 3:1 BYD ลูกหุ้นเข้า 801,422,610 หุ้น 		

October 2023

Monday	Tuesday	Wednesday	Thursday	Friday
2	3	4	5	6
<ul style="list-style-type: none"> LHHOTEL XD 0.30 บาท 	<ul style="list-style-type: none"> META XR 10:3 @ 0.24 บาท 	<ul style="list-style-type: none"> PTT XD 0.80 บาท RS XD 0.60 บาท TFMAMA XD 2.25 บาท 		
9	10	11	12	13
<ul style="list-style-type: none"> CHAYO XD 0.00111112 บาท CHAYO XD 50:1 	<ul style="list-style-type: none"> CCET XR 1:0.7863 @ - บาท 			วันคล้ายวันสวรรคต พระบาทสมเด็จพระบรมชนกาธิเบศร มหาภูมิพลอดุลยเดชมหาราช บรมนาถบพิตร
16	17	18	19	20
	<ul style="list-style-type: none"> JCK XR 1:1 @ 0.30 บาท 			<ul style="list-style-type: none"> CV XR 1:2 @ 1.00 บาท CV XW 2:1
23	24	25	26	27
วันปิยมหาราช				
30	31			
<ul style="list-style-type: none"> ALPHAX XR 1:1 @ 0.25 บาท B XW 3:1 				



November 2023

Monday	Tuesday	Wednesday	Thursday	Friday
		1	2	3
			▪ MC XD 0.36 บาท	
6	7	8	9	10
▪ RS XW 10:1			▪ CHAYO XW 10:1	
13	14	15	16	17
20	21	22	23	24
27	28	29	30	