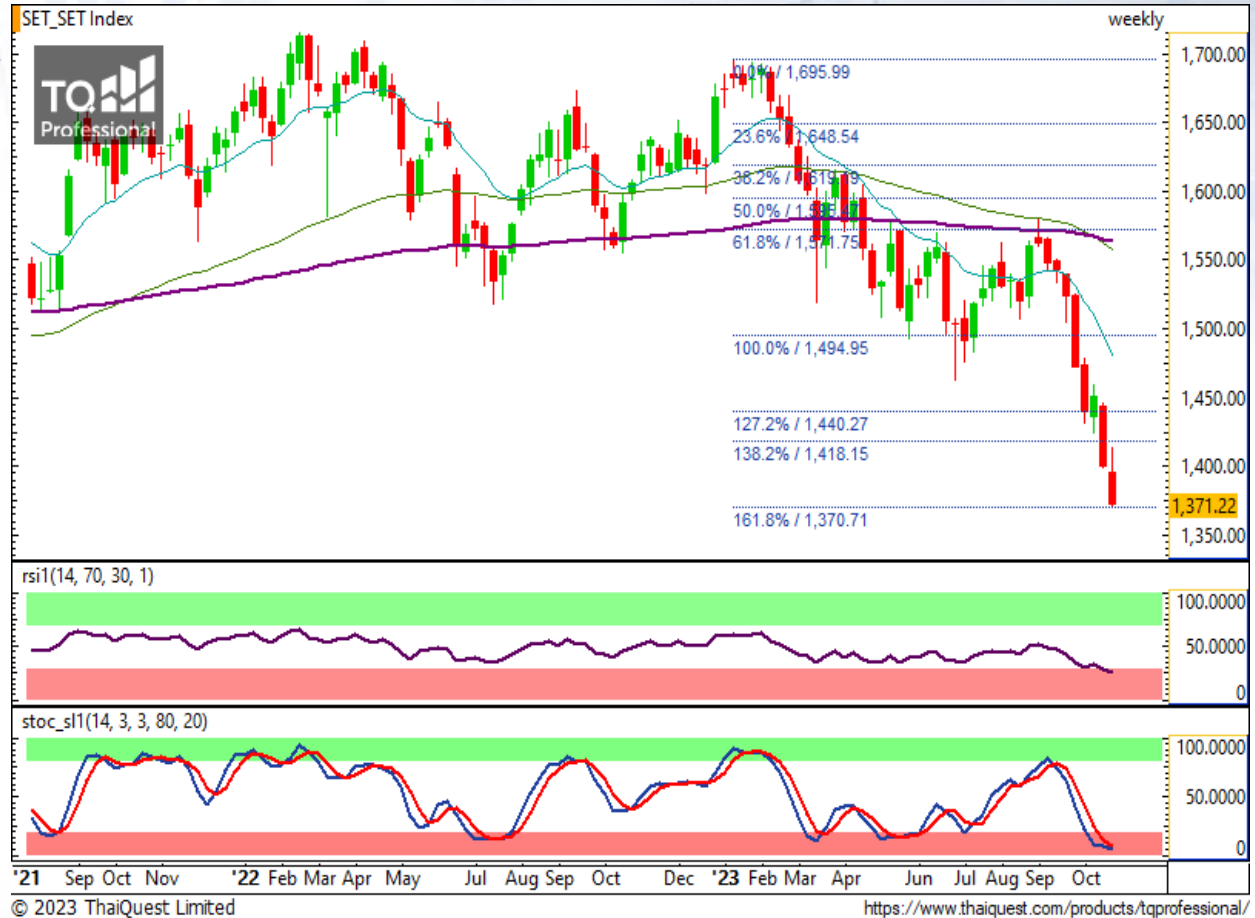


SET Index

ลงถึงเป้าสำคัญ อาจมีเด็งกลับ

เมื่อวานนี้ SET ปิดที่ระดับ 1371.22 จุด (-30.48 จุด)

ภาพกราฟรายสัปดาห์มีการปรับตัวลงแรงสู่เป้าหมายสำคัญที่ระดับ 161.8% ของ Fibonacci Projection บริเวณ 1370 จุด เมื่อผนวกกับระดับ Indicator ที่คงอยู่ในโซน Oversold ถือว่ามีโอกาสจะเด็งตัวกลับได้ โดยมีแนวต้านแรกบริเวณ 1390 จุด



Support : 1370 / 1340

Resistance : 1390 / 1400

CHART INSIGHT SET50 Index Futures



ถึงเป้าหมายทางลง สู้รบาวด์

26 ต.ค. 66 นักลงทุนต่างชาติ Short สุทธิ -2,639 สัญญา
ค่า Basis ของ S50Z23 อยู่ที่ +0.01 จุด
กราฟรายวันมีการปรับตัวลงต่อเนื่องถึงระดับเป้าหมายที่คาดการณ์ไว้บริเวณ 850 และ 845 จุด บวกกับระดับอินดิเคเตอร์ที่อยู่ไนโซน Oversold ถือว่ามีโอกาสแต่งตั้งกลับขึ้นได้ในระยะสั้น

กลยุทธ์ SET50 Index Futures

พอร์ตวางแนะนำ Long บริเวณ 843 จุด เพื่อทำกำไรบริเวณ 857 และ 861 จุด ตัดขาดทุนกรณีลงต่ำกว่า 839 จุด

Support	Resistance				
845 / 840	857/ 861				
Contracts	Long	Short	Net	YTD	
Institution	54,870	48,992	+5,878	+60,878	
Foreign	107,980	110,619	-2,639	-295,663	
Local	156,958	160,197	-3,239	+234,785	

CK

Support 21.50
Resistance 22.50 / 23.50
Stop loss 20.90

คำแนะนำระยะสั้น (BUY)

กราฟมีความพยายามในการปรับตัวขึ้นต่อท่ามกลางตลาดไม่ค่อยสู้ดีนัก พร้อมกับปริมาณ Volume ที่หนาแน่นต่อเนื่อง มีโอกาสขึ้นสู่เป้าหมาย 22.50 บาท



COTTO

Support 2.18
Resistance 2.28 / 2.38
Stop loss 2.14

คำแนะนำระยะสั้น (BUY)

กราฟย่อตัวเล็กน้อยแต่ยังยืนเหนือแนวรับสำคัญ 2.18 บาท อีกทั้งระดับ Volume ยังมีความหนาแน่นต่อเนื่อง มีโอกาสดึงขึ้นต่อ โดยมีแนวต้านแรก 2.28 บาท



CHART INSIGHT | Swing Trading

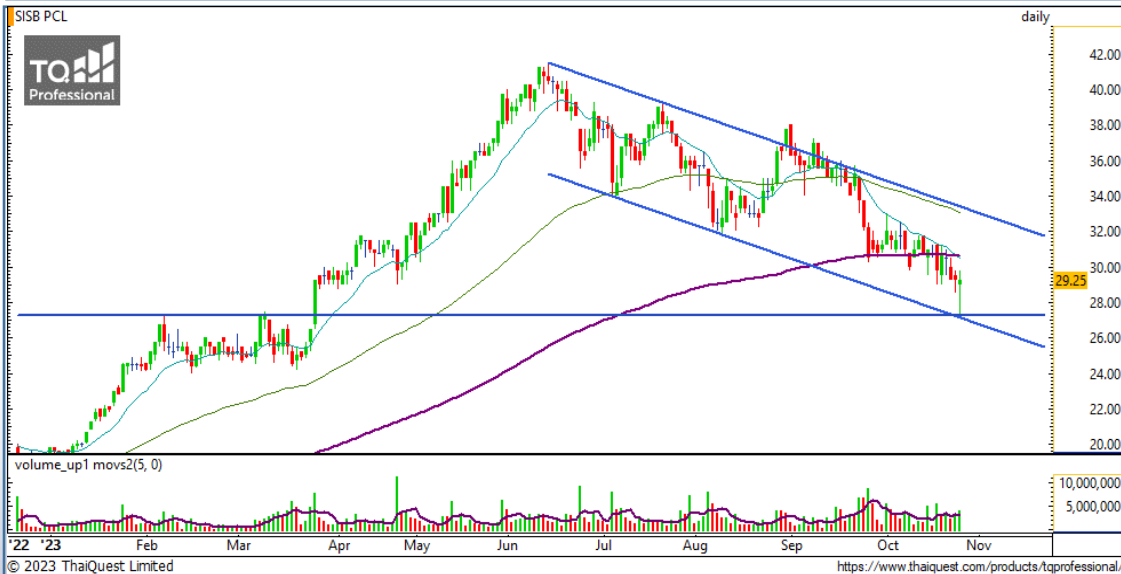


WHA

Support	5.05
Resistance	5.30 / 5.50
Stop loss	4.96

คำแนะนำระยะสั้น (BUY)

กราฟเคลื่อนตัวในกรอบชัดเจนบริเวณ 5.05-5.50 บาท โดยตอนนี้มีการตีตัวกลับจากกรอบล่าง มีโอกาสตั้งตัวขึ้นต่อเพื่อทดสอบแนวต้าน 5.30 และ 5.50 บาท ตามลำดับ



SISB

Support	28.75
Resistance	30 / 32
Stop loss	28

คำแนะนำระยะสั้น (BUY)

กราฟตีตัวกลับจากกรอบล่างของ Downtrend Channel ทำแท่งเทียนคล้ายแบบ Hammer มีโอกาสตั้งตัวขึ้นต่อในระยะสั้น และหากกลับไปยืนเหนือ MA200 บริเวณ 30.50 บาท ได้ จะมีลุ้นขึ้นไปทดสอบกรอบบนต่อไป

CHART INSIGHT Commodity Market



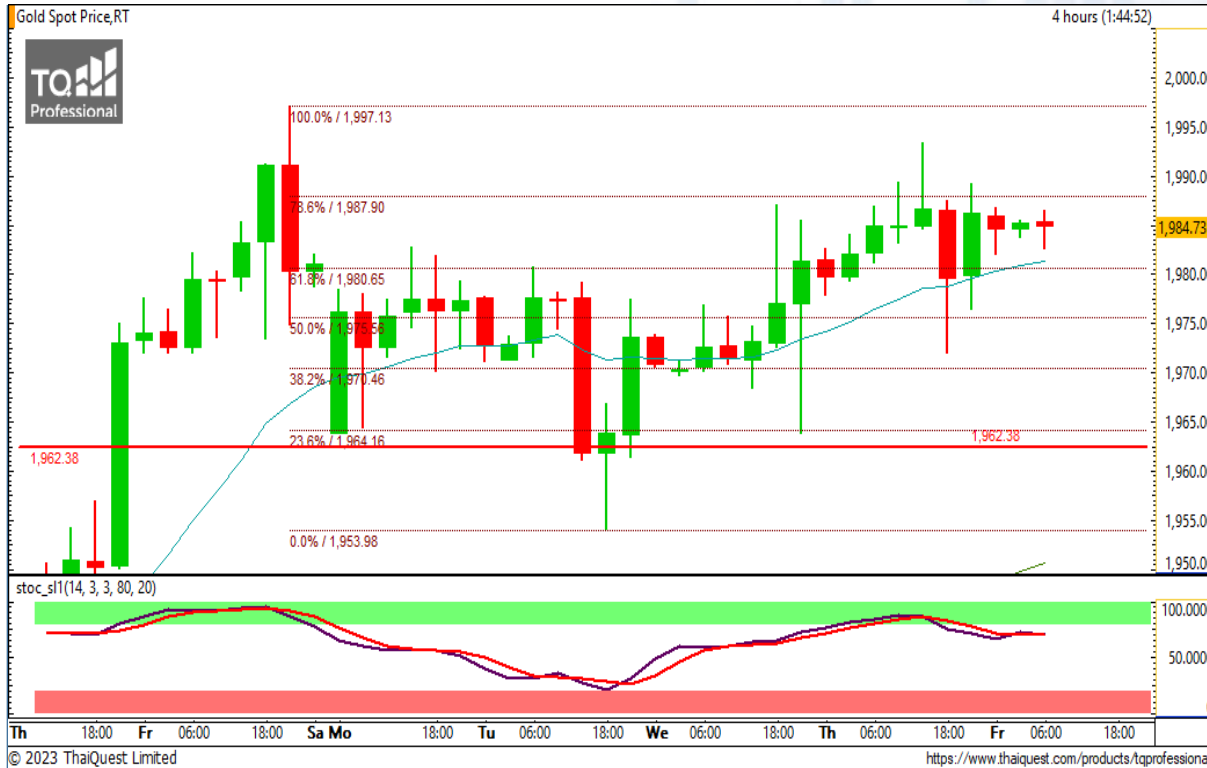
© 2023 ThaiQuest Limited

<https://www.thaiquest.com/products/tqprofessional/>

Support	Resistance
83 / 80	87 / 90

ราคาน้ำมันดิบ WTI แกว่งตัวบริเวณแนวรับสำคัญ 83 ดอลลาร์ ภาพรวมแม้ถูกกดดันแต่ก็ต้องยังมีโมเมนตัมในทิศทางขาขึ้นอยู่ มีโอกาสออกข้างสักระยะช่วง 83-87 ดอลลาร์

CHART INSIGHT | Gold Futures



ผันผวนสูงในรอบเดิม

ภาพทางเทคนิคราคาทองคำราย 4 ชั่วโมง มีการแกว่งตัวแรงในรอบเดิม 1962-1987 ดอลลาร์ แต่ในระยะสั้นเริ่มมีกรอบที่แคบลง เป็นสัญญาณถึงการใกล้เลือกทิศทางเร็ว ๆ นี้ อย่างไรก็ตาม แนะนำรอความชัดเจนจากทิศทางเศรษฐกิจที่เกี่ยวข้องในคืนนี้อีกครั้ง

กลยุทธ์ Gold Futures

พอร์ตวางแนะนำ Wait and See

Support	Resistance
1980 / 1975	1985 / 1990

Contracts	Long	Short	Net	YTD
Institution	2,591	2,274	+317	+195
Foreign	34,681	32,869	+1,812	+9,038
Local	19,396	21,525	-2,129	-9,233

วันที่ 26 ต.ค. 2023
กองทุน SPDR ไม่เปลี่ยนแปลง
ถือครองทองคำเท่าเดิมที่ 861.80 ตัน

DISCLAIMER: รายงานฉบับนี้จัดทำโดยบริษัทหลักทรัพย์ ที่ปรึกษาการลงทุน เอฟ เอส เอส อินเตอร์เนชั่นแนล จำกัด "บริษัท" ข้อมูลที่ปรากฏในรายงานฉบับนี้ถูกจัดทำขึ้นบนพื้นฐานของแหล่งข้อมูลที่เชื่อหรือควรเชื่อว่ามีที่น่าเชื่อถือ และ/หรือมีความถูกต้อง อย่างไรก็ตามบริษัทไม่รับรองความถูกต้องครบถ้วนของข้อมูลดังกล่าว ข้อมูลและความเห็นที่ปรากฏอยู่ในรายงานฉบับนี้อาจมีการเปลี่ยนแปลง แก้ไข หรือเพิ่มเติมได้ตลอดเวลาโดยไม่ต้องแจ้งให้ทราบล่วงหน้า บริษัทไม่มีความประสงค์ที่จะชักจูงหรือชี้ชวนให้ผู้ลงทุน ลงทุนซื้อหรือขายหลักทรัพย์ตามที่ปรากฏในรายงานฉบับนี้ รวมทั้งบริษัทไม่รับประกันผลตอบแทนหรือราคาของหลักทรัพย์ตามข้อมูลที่ปรากฏแต่อย่างใด บริษัทจึงไม่รับผิดชอบต่อความเสียหายใดๆ ที่เกิดขึ้นจากการนำข้อมูลหรือความเห็นในรายงานฉบับนี้ไปใช้ไม่ว่ากรณีใดก็ตาม ผู้ลงทุนควรศึกษาข้อมูลและใช้ดุลยพินิจอย่างรอบคอบในการตัดสินใจลงทุน

บริษัทของสงวนลิขสิทธิ์ในข้อมูลและความเห็นที่ปรากฏอยู่ในรายงานฉบับนี้ ห้ามมิให้ผู้ใดนำข้อมูลและความเห็นในรายงานฉบับนี้ไปใช้ประโยชน์ คัดลอก ตัดแปลง ทำซ้ำ นำออกแสดงหรือเผยแพร่ต่อสาธารณชนไม่ว่าทั้งหมดหรือบางส่วน โดยไม่ได้รับอนุญาตเป็นลายลักษณ์อักษรจากบริษัทล่วงหน้า การลงทุนในหลักทรัพย์มีความเสี่ยง ผู้ลงทุนควรศึกษาข้อมูลและพิจารณาอย่างรอบคอบก่อนการตัดสินใจลงทุน

บริษัทหลักทรัพย์ ฟินันเซีย ไซรัส จำกัด (มหาชน) อาจเป็นผู้ดูแลสภาพคล่อง (Market Maker) และผู้ออกใบสำคัญแสดงสิทธิอนุพันธ์ (Derivative Warrants) บนหลักทรัพย์ AAV, ADVANC, AEONTS, AMATA, ANAN, AOT, AP, BANPU, BBL, BCH, BCP, BCPG, BDMS, BEAUTY, BEC, BEM, BGRIM, BH, BJC, BLAND, BPP, BTS, CBG, CENTEL, CHG, CK, CKP, COM7, CPALL, CPF, CPN, DELTA, DTAC, EA, EGCO, EPG, ERW, ESSO, GFPT, GLOBAL, GPSC, GULF, GUNKUL, HANA, HMPRO, INTUCH, IRPC, IVL, JAS, JMT, KBANK, KCE, KKP, KTB, KTC, LH, MAJOR, MBK, MEGA, MINT, MTC, ORI, OSP, PLANB, PRM, PSH, PSL, PTG, PTT, PTTEP, PTTGC, QH, RATCH, ROBINS, RS, SAWAD, SCB, SCC, SGP, SIRI, SPALI, SPRC, STA, STEC, SUPER, TASCOS, TCAP, THAI, THANI, TISCO, TKN, TMB, TOA, TOP, TPIPP, TRUE, TTW, TU, TVO, WHA และ SET50 Future โดยบริษัทฯ อาจจัดทำบทวิเคราะห์ของหลักทรัพย์อ้างอิงดังกล่าว ดังนั้น นักลงทุนควรศึกษารายละเอียดในหนังสือชี้ชวนของใบสำคัญแสดงสิทธิอนุพันธ์ดังกล่าวก่อนตัดสินใจลงทุน