



27 October 2023

**Market Timing**

Stock picks : -

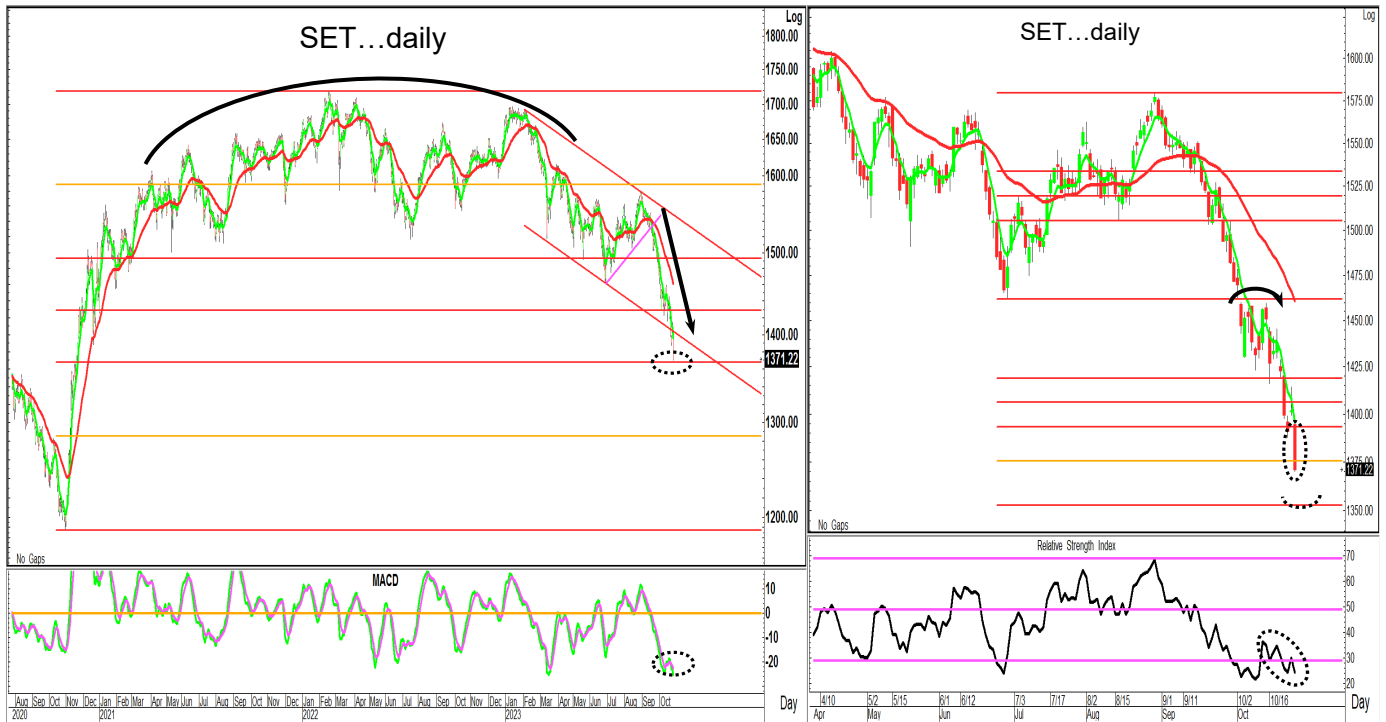
Stocks to monitor : SCGP, RATCH, BTS

Support: 1360, 1350, 1330

Resistance: 1380, 1390, 1400

Technical analyst  
เปรมสุข ชลพานาวาณิชย์  
Technical analyst  
ชาญเดช หลัทศรีรัตน์

**ชะลอตัวทำจุดต่ำระยะสั้นใหม่**



SET ถดถอยในแดนลบตลอดวัน โดยทำจุดสูงสุดของวันอยู่ที่ 1396.17(-5.53) และทำจุดต่ำสุดของวันอยู่ที่ 1370.30(-31.40) ในขณะที่ ปิดตลาดอยู่ที่ระดับ 1371.22 จุด ร่วงลง 30.48 จุด หรือ -2.17%

**มุมมองเทคนิควันนี้:** วานนี้ SET ถดถอยลงทำจุดต่ำระยะสั้นใหม่ ล้างภาพบวกจากการติดตัวขึ้นเหนือ 1400 ในวันก่อนหน้า ด้านเครื่องมือ MACD และ RSI ชะลอตัวลงอีกครั้ง หลังพยายามประคองตัว จึงประเมิน SET มีสิทธิ์อ่อนตัวใต้เส้นเฉลี่ย 5 วัน ถดถอยหาแนวรับถัดไปแถว 1360 และ 1350 ซึ่งน่าจะทยอยแบ่งรับไว้บ้าง ส่วนแนวต้านลดระดับลงมาอยู่แถว 1380 และ 1390

**ทิศทางตลาดในภาพหลัก:** SET ไตรระดับขึ้นมาแถว 1695 ก่อนถดถอยลงเคลื่อนไหวใต้แรงกดดันเฉลี่ย โดยชะลอตัวต่อเนื่อง ถดถอยลงมาทำจุดต่ำแถว 1461 ก่อนส่งสัญญาณฟื้นตัว ด้วยการ "ยก low ยก high" สูงขึ้น และเดินทางเหนือเส้นเฉลี่ยขึ้นมาทดสอบต้านแนวต้านแถว 1580 ก่อนปรับตัวลงลึกกว่าคาด เนื่องจากหลุดแนว low to low แถว 1530 ลงมา กลับมาให้ภาพในเชิงลบ กดดัน SET ถดถอยลงเคลื่อนไหวใต้กลุ่มเส้นเฉลี่ย และเริ่มถดถอยหลุดจุดต่ำก่อนหน้า 1460 ลงมา ทำให้ปรับภาพการเคลื่อนไหวตลาด เป็นแนวโน้มชะลอตัวในกรอบช่วงขนานกดตัว โดยถดถอยลงมาใกล้โซนขอบล่างบริเวณ 1415 และมีแรงติดตัวกลับขึ้นมาบ้าง แต่ไม่ผ่านด่าน 1460 ทำให้เป็นเพียงการติดตัวรอบสั้น และกลับอ่อนแรงหลุด 1400 ลงมา ลดโอกาสติดตัวจากขอบล่างช่วงขนานที่เคยคาดไว้ ซึ่งสะท้อนแนวโน้มในทางลบมากขึ้น จากรูปแบบ Round Top ในแนวโน้มระยะกลาง มีความเสี่ยงจะถดถอยหาระดับแนวรับถัดไปแถว 1360

โดยสรุป SET ติดตัวจาก 1460 ขึ้นมาแถว 1575 ก่อนถดถอยต่ำกว่า 1460 และหลุดขอบล่างช่วงขนานลงมา ให้สัญญาณลบต่อเนื่อง ล่าสุดเริ่มหลุดแนว 1375 ทำให้มีโอกาสถดถอยหาแนวรับถัดไปแถว 1350-1360, 1330 และ 1300 ซึ่งมองแถว 1350-1360 น่าแบ่งสะสมไว้บ้าง โดยส่วนแนวต้านจะอยู่แถว 1390-1400, 1415 และ 1430

Disclaimers: The information, statements, forecasts and projections contained herein, including any expression of opinion, are based upon sourced believed to be reliable but their accuracy completeness or correctness are not guaranteed. Expressions of opinion herein were arrived at after due and careful consideration and they were based upon the best information then known to us, and in our opinion are fair and reasonable in the circumstances prevailing at the time. Expressions of opinion contained herein are subject to change without notice. Kasikorn Securities Public Company Limited also may be the issuer of structured notes on the securities which are the constituents of SET50 index.



**Stocks to monitor**



**SCGP** ราคาชะลอตัวลงมาสร้างฐานแถว 33.25-33.75 ก่อนติดตัวผ่านเส้นกุด และขึ้นยืนเหนือเส้นเฉลี่ย 5 วัน ให้ภาพดีกว่าตลาด ด้าน MACD ทรงตัวในแดนลบ และเริ่มวกตัวดีขึ้นเหนือ Signal line สะท้อนโอกาสที่ราคาจะมีแรงแกว่งตัวเหนือเส้นเฉลี่ย 5 วัน ขึ้นได้ต่อ

แนวรับ : 34.5 +/-  
แนวต้าน : 36 & 37 & 38.25

คำแนะนำ- ซื้อเล่นรอบ และรับเพิ่มหากย่อมาแถว 34.5 โดยมีแนวรอแบ่งขายทำกำไรอยู่แถว 37 และ 38.25 ขณะที่ ใช้การถดถอยหลุด 33.75 เป็น stop loss



**RATCH** ราคาชะลอตัวลงมาแถว 29.75 ก่อนติดตัวขึ้นเคลื่อนไหวเหนือเส้นเฉลี่ย 5 วัน ล่าสุดผ่านจุดสูงสุดระยะสั้น และขึ้นยืนทรงๆตัวเหนือกลุ่มเส้นค่าเฉลี่ย ด้าน MACD เดินหน้าเหนือ Signal line ขึ้นแดนบวก สนับสนุนโอกาสที่ราคาจะยืนเหนือ 31.75 รักษาแรงแกว่งตัวขึ้นได้ต่อ

แนวรับ : 31.75 +/-  
แนวต้าน : 33.25 & 34 & 35.5

คำแนะนำ- ซื้อเล่นรอบ และรับเพิ่มหากย่อมาแถว 31.75 โดยมีแนวรอแบ่งขายทำกำไรอยู่แถว 34 และ 35.5 ขณะที่ ใช้การถดถอยหลุด 31 เป็น stop loss



**BTS** ระดับขั้วโหมง ราคาชะลอตัวจาก 7.85 ลงมาตั้งหลักแถว 7.3 ก่อนมีแรงดีดตัวเข้าทดสอบเส้นกุด ด้าน MACD แกว่งตัวเหนือ Signal line เข้าหาเส้นศูนย์ ยังดูมีแนวโน้มจะกลับขึ้นแดนบวก สนับสนุนโอกาสที่ราคาจะยกตัวผ่านเส้นกุด เพื่อสร้างแรงแกว่งตัวขึ้นได้ต่อ

แนวรับ : 7.3 +/-  
แนวต้าน : 7.6 & 7.8 & 8.1

คำแนะนำ- ซื้อแก๊งกำไร และรับเพิ่มหากย่อมาแถว 7.3 โดยมีแนวรอแบ่งขายทำกำไรอยู่แถว 7.8 และ 8.1 ขณะที่ ใช้การถดถอยหลุด 7.2 เป็น stop loss

\*\* หุ่นแนะนำ ใน Stocks to monitor หมายถึง ให้ ซื้อ หรือ ขาย ส่วนแรก 50% ที่ราคาเปิด, สำหรับส่วนที่เหลืออีก 50% ให้กันไว้เพื่อเข้า ซื้อ หรือ ขาย เมื่อมาถึงเป้าหมายแนวรับหรือแนวต้านที่ให้ โดยเราจะติดตามหุ่นที่แนะนำไปอีก 3 วันทำการ ซึ่งติดตามได้ในรายงานวิเคราะห์หุ้นล่าสุดไป \*\*

Disclaimer: The information, statements, forecasts and projections contained herein, including any expression of opinion, are based upon sources believed to be reliable, but their accuracy completeness or correctness are not guaranteed. Expressions of opinion herein were arrived at after due and careful consideration. They were based upon the best information then known to us and in our opinion were fair and reasonable in the circumstances prevailing at the time. Expressions of opinion contained herein are subject to change without notice. Kasikorn Securities Public Company Limited may also be the issuer of structured notes on securities that are constituents of the SET50 index.



## Recommendation Update

### Stock picks (Follow-Up)

Stock	Cost	Last	Position
-	-	-	-

### Stocks to monitor (Follow-Up)

Stock	Cost	Last	Position
BH*	261, 257 (259)	258	ติดตามเป็นวันสุดท้าย โดยราคาถดถอยลดแนวรับเพิ่ม 257 ลงมา คงใช้การถดถอยลด 253 เป็น stop loss แต่หากไม่ถดถอยลดแนวตั้งกล่าว นามิแรงติดตัวกลับ โดยปรับเป้ารอขายเป็นแถว 267 และ 275
CHG*	3.2, 3.14 (3.17)	3.1	ติดตามเป็นวันสุดท้าย โดยราคาอ่อนแรงถดถอยลดแนวรับเพิ่ม 3.14 ลงมา คงใช้การถดถอยลด 3.08 เป็น stop loss แต่หากไม่ถดถอยลดแนวตั้งกล่าว ยังคงมุมมอง นาคือสั้นขายแถว 3.3
CPN*	64, 62 (63)	61	ราคาอ่อนแรงถดถอยลดแนวรับเพิ่ม 62 ลงมา คงใช้การถดถอยลด 60.75 เป็น stop loss แต่หากยังไม่ถดถอยลดแนวตั้งกล่าว นามิแรงติดตัวกลับ โดยปรับเป้ารอขายเป็นแถว 65.5 และ 68
TASCO*	17.7	18.2	นำได้แบ่งขายทำกำไรไปบ้างแล้ว ตอนราคายกตัวผ่านเป้าแรก 18.4 ขึ้นมา สำหรับส่วนที่ยังเหลือ นาคือสั้นขายแถว 19 และ 19.5 ในขณะที่ ปรับมาใช้การถดถอยลด 18 ปิดขายรักษากำไร
PLANB*	8.4, 8.1 (8.25)	8.05	ราคาอ่อนแรงถดถอยลดแนวรับเพิ่ม 8.1 ลงมา คงใช้การถดถอยลด 7.95 เป็น stop loss แต่หากยังไม่ถดถอยลดแนวตั้งกล่าว นามิแรงติดตัวกลับ โดยปรับเป้ารอขายเป็นแถว 8.6 และ 8.9
PTTGC*	34	34	ราคาแกว่งตัวอยู่ในกรอบที่ให้ นาคือสั้นแบ่งขายทำกำไรแถว 36 และ 37.25 โดยมีบริเวณ 33.5 เป็นแนวรอเข้ารับเพิ่ม ในขณะที่ ใช้การถดถอยลด 32.75 เป็น stop loss
OR*	18	18	ราคาแกว่งตัวอยู่ในกรอบที่ให้ นาคือสั้นแบ่งขายทำกำไรแถว 19 และ 19.7 โดยมีบริเวณ 17.8 เป็นแนวรอเข้ารับเพิ่ม ในขณะที่ ใช้การถดถอยลด 17.5 เป็น stop loss
GLOBAL*	15.4, 15.2 (15.3)	15.3	ราคาย่อตัวมาแถวแนวรับเพิ่ม 15.2 คงใช้การถดถอยลด 14.9 เป็น stop loss แต่หากยังไม่ถดถอยลดแนวตั้งกล่าว นามิแรงติดตัวกลับ โดยปรับเป้ารอขายเป็นแถว 16 และ 16.6

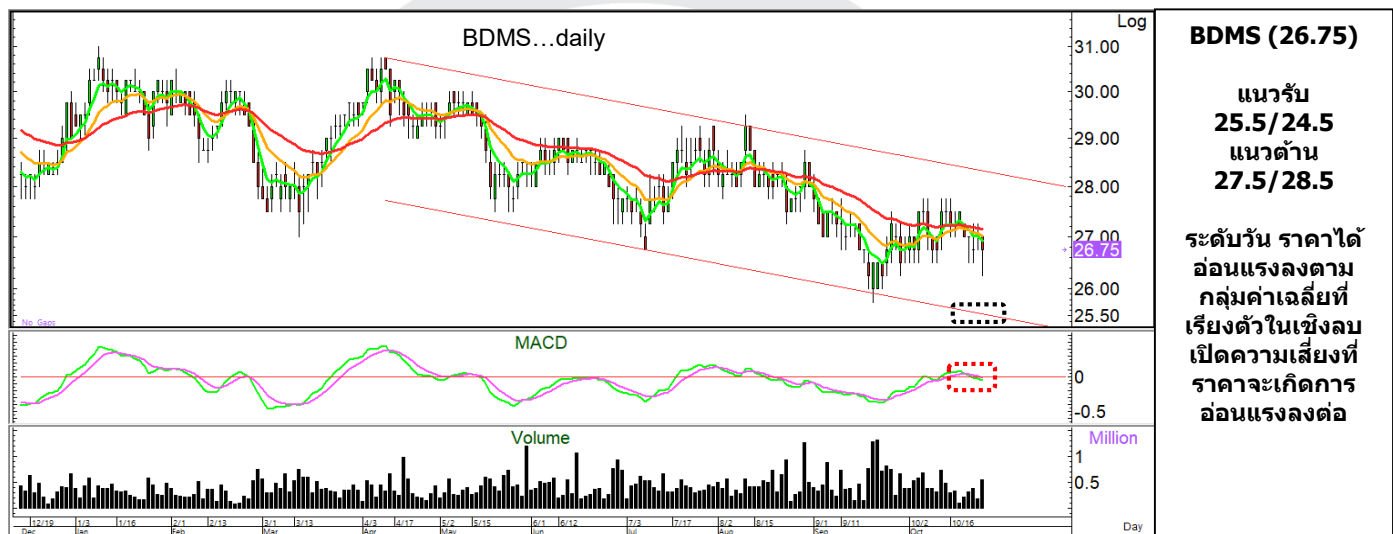
## จุดขาย และ แนว stop loss จะ update ให้วันต่อวัน โดยลูกค้าสามารถติดตามได้ในตาราง recommendation update โดยหุ้น Stocks to monitor จะติดตามให้อีก 3 วันทำการ หลังแนะนำ โดยกรอบในรายงานควรใช้ในช่วง 5 ทำการ หากไม่ถึงเป้า นำขายออกไปก่อน ส่วนตัวหุ้นที่เลือกเป็น Stock Picks จะติดตาม update ต่อเนื่อง จนกว่าจะเปิดสถานะขายทำกำไร หรือ ยอมตัดขาดทุน ชื่อหุ้นที่มีเครื่องหมาย \* หมายถึง หุ้นที่เริ่มติดตาม หรือมีการเปลี่ยนแปลงมุมมอง หรือ แนวรับและแนวต้าน ต่างไปจากวันก่อนหน้า



## Most Active Value

Stock	Support	Resistance	Recommend
SCB (97.25)	97/95	99.5/104.5	ระดับชั่วโมง ราคายังคงเคลื่อนไหวในกลุ่มค่าเฉลี่ยที่เรียงตัวในเชิงลบ ด้าน MACD เริ่มอ่อนแรงลงเข้าหา Signal line เปิดความเสี่ยงที่ราคาจะเกิดการอ่อนแรงลงต่อ
DELTA (72.25)	70.5/65.5	75.5/80.25	ระดับวัน ราคาได้อ่อนแรงลงตามกลุ่มค่าเฉลี่ยที่เรียงตัวในเชิงลบ พร้อมด้วย vol ที่เพิ่มสูงขึ้น ด้าน MACD ให้น้ำหนักลบ เปิดความเสี่ยงที่ราคาจะเกิดการอ่อนแรงลงต่อ
PTT (32.75)	32.25/31.25	34/35.25	ระดับวัน ราคายังคงเคลื่อนไหวในกลุ่มค่าเฉลี่ยที่เรียงตัวในเชิงลบ ด้าน MACD ให้น้ำหนักลบ คงมีความเสี่ยงที่ราคาจะเกิดการอ่อนแรงลงต่อ
BBL (158)	155.5/151.5	161/164.5	ระดับวัน ราคาได้อ่อนแรงลงต่อเนื่อง พร้อมด้วย vol ที่เพิ่มสูงขึ้น ด้าน MACD ยังคงให้น้ำหนักลบ เปิดความเสี่ยงที่ราคาจะเกิดการอ่อนแรงลงต่อ
BDMS (26.75)	25.5/24.5	27.5/28.5	ระดับวัน ราคาได้อ่อนแรงลงตามกลุ่มค่าเฉลี่ยที่เรียงตัวในเชิงลบ ด้าน MACD ให้น้ำหนักลบ เปิดความเสี่ยงที่ราคาจะเกิดการอ่อนแรงลงต่อ

## Most Active Value Highlight



**Technical analyst:** เปรมสุข ชลททานวณิชช์ [premsuk.c@kasikornsecurities.com](mailto:premsuk.c@kasikornsecurities.com) 02-796-0043  
**Technical analyst:** ชัญเดช หลีทศรัตน์ [chandeck.l@kasikornsecurities.com](mailto:chandeck.l@kasikornsecurities.com) 02-796-0040



## Analyst Certification

The views expressed in this research report accurately reflect the personal views of the analyst(s) about the subject security(ies) and subject company(ies); and a part of the compensation of the research analyst(s) was, is, or will be, directly or indirectly, related to the specific recommendations or views expressed in the report.

## Investment Ratings

Outperform: Expected total return of 10% or more within a 12-month period

Neutral: Expected total return between -10% and 10% within a 12-month period

Underperform: Expected total return of -10% or worse within a 12-month period

## General Disclaimer

This document is prepared by Kasikorn Securities Public Company Limited ("KS"). This document has been prepared for individual clients of KS only and must not, either in whole or in part, be copied, photocopied or duplicated in any form or by any means or distributed to any other person. If you are not the intended recipient you must not use or disclose the information in this research in any way. If you received it in error, please immediately notify KS by return e-mail and delete the document. We do not guarantee the integrity of any e-mails or attached files and are not responsible for any changes made to them by any other person.

This document, including information, data, statements, forecasts, analysis and projections contained herein, including any expression of opinion, is based on public available information or information obtained from sources believed to be reliable, but KS does not make any representation or warranty on, assumes no responsibilities for nor guarantees the accuracy, completeness, correctness or timeliness of such information. KS accepts no obligation to correct or update the information or opinions in it. The statements or expressions of opinion herein were arrived at after due and careful consideration and they were based upon such information or sources then, and in our opinion are fair and reasonable in the circumstances prevailing at the time. The information or expressions of opinion contained herein are subject to change without notice.

Nothing in this document shall be construed as an offer or a solicitation of an offer to buy or sell any securities or products, or to engage in or refrain from engaging in any transaction. In preparing this document, KS did not take into account your specific investment objectives, financial situation or particular needs. This document is for your information only and is not to be taken in substitution for the exercise of your judgment. KS salespeople, traders and other professionals may provide oral or written market commentary or trading strategies to our clients that reflect opinions which are contrary to the opinions expressed in this document. Before making an investment decision on the basis of this document, you should obtain independent financial, legal or other advice and consider the appropriateness of investment in light of your particular investment needs, objectives and financial circumstances. There are risks involved in the investment in securities. KS accepts no liability whatsoever for any direct, indirect, consequential or other loss (including claim for loss of profit) arising from any use of or reliance upon this document and/or further communication given in relation to this document.

Any valuations, opinions, estimates, forecasts, projections, ratings or risk assessments herein constitute a judgment as of the date of this document, and there can be no assurance that future results or events will be consistent with any such valuations, opinions, estimates, forecasts, projections, ratings or risk assessments. Any valuations, opinions, estimates, forecasts, projections, ratings or risk assessments described in this document were based upon a number of estimates and assumptions and are inherently subject to significant uncertainties or contingencies. It can be expected that one or more of the estimates on which the valuations, opinions, estimates, forecasts, projections, ratings or risk assessments were based will not materialize or will vary significantly from actual results. Therefore, the inclusion of the valuations, opinions, estimates, forecasts, projections, ratings or risk assessments described herein is not to be relied upon as a representation and/or warranty by KS (i) that such valuations, opinions, estimates, forecasts, projections, ratings or risk assessments or their underlying assumptions will be achieved, or (ii) that there is an assurance that future results or events will be consistent with any such valuations, opinions, estimates, forecasts, projections, ratings or risk assessments stated therein.

KS along with its affiliates and/or persons associated with it may from time to time have interests in the securities mentioned in this document. KS and its associates, their directors and/or employees may have positions in, and may effect transactions in securities mentioned herein and may also perform or seek to perform broking, investment banking, advisory and other securities services for companies mentioned in this document.

## Corporate Governance Report Disclaimer

The disclosure of the survey result of the Thai Institute of Directors Association ("IOD") regarding corporate governance is made pursuant to the policy of the Office of the Securities and Exchange Commission. The survey of the IOD is based on the information of companies listed on the Stock Exchange of Thailand and the Market of Alternative Investment disclosed to the public and able to be accessed by a general public investor at The Thai Institute of Directors Association (IOD). The result, therefore, is from the perspective of a third party. It is not an evaluation of operation and is not based on inside information.

The survey result is as of the data appearing in the Corporate Governance Report of Thai Listed Companies. As a result, the survey result may be changed after that date. KS does not confirm nor certify the accuracy of such survey result.

Disclaimer: The information, statements, forecasts and projections contained herein, including any expression of opinion, are based upon sources believed to be reliable, but their accuracy, completeness or correctness are not guaranteed. Expressions of opinion herein were arrived at after due and careful consideration. They were based upon the best information then known to us and in our opinion were fair and reasonable in the circumstances prevailing at the time. Expressions of opinion contained herein are subject to change without notice. Kasikorn Securities Public Company Limited may also be the issuer of structured notes on securities that are constituents of the SET50 index.





### Structured Notes and Derivative Warrants Disclaimer

KS may be the issuer of structured notes on these securities.

KS acts as market maker and issuer of Derivative Warrants ("DWs") on the underlying stocks listed below. Investors should carefully read the details of the DWs in the prospectus before making any investment decisions.

DWs Underlying: AAV, ADVANC, AMATA, AOT, AP, AWC, BAM, BANPU, BBL, BCH, BCP, BDMS, BEM, BGRIM, BH, BLA, BTS, CBG, CENTEL, CHG, CK, COM7, CPALL, CPF, CPN, CRC, DELTA, DOHOME, EA, EGCO, ESSO, FORTH, GLOBAL, GPSC, GULF, GUNKUL, HANA, HMPRO, INTUCH, IRPC, IVL, JMART, JMT, KCE, KEX, KKP, KTB, KTC, LH, MEGA, MINT, MTC, OR, OSP, PLANB, PSL, PTG, PTT, PTTEP, PTTGC, RATCH, RCL, SAWAD, SCB, SCC, SCGP, SET50, SINGER, SIRI, SJWD, SPALI, SPRC, STA, STGT, TCAP, THG, TIDLOR, TIPH, TISCO, TOP, TQM, TRUE, TTB, TU, VGI, WHA.



Disclaimer: The information, statements, forecasts and projections contained herein, including any expression of opinion, are based upon sources believed to be reliable, but their accuracy, completeness or correctness are not guaranteed. Expressions of opinion herein were arrived at after due and careful consideration. They were based upon the best information then known to us and in our opinion were fair and reasonable in the circumstances prevailing at the time. Expressions of opinion contained herein are subject to change without notice. Kasikorn Securities Public Company Limited may also be the issuer of structured notes on securities that are constituents of the SET50 index.