

## SET INDEX

## มีแรงขายลดความเสี่ยง ก่อนการประชุมเฟด - สงครามยังคงดัน



**SET Index...** ตลาดหุ้นไทยช่วงเช้าแกว่งตัวผันผวน โดยมีแรงซื้อกลับในช่วงเช้า ก่อนจะปิดลบลงเล็กน้อย โดยตลาดได้ปัจจัยหนุนหลัง 10Yr.US Bond Yield ย่อตัวลงต่ำกว่า 2% ท่ามกลางการคาดการณ์ว่าเฟดจะยังคงอัตราดอกเบี้ยในระดับสูงเป็นเวลานาน โดยเมื่อวานสหรัฐรายงาน GDP 3Q66 ออกมาดีกว่าคาด ส่งผลให้ดอลลาร์จะยังคงแกว่งตัวในโซนแข็งค่าต่อไป ให้ติดตามการประชุมเฟดสัปดาห์หน้า ด้านปัจจัยในประเทศ สศค. เปิดเผยภาวะเศรษฐกิจการคลังเดือนก.ย. 66 รั้งปัจจัยสนับสนุนจากการส่งออกสินค้าที่ขยายตัวต่อเนื่องเป็นเดือนที่ 2 และภาคการท่องเที่ยวที่ขยายตัว ส่งผลให้ความเชื่อมั่นของผู้บริโภค ก.ย. 66 อยู่ที่ 58.7 เพิ่มขึ้นจาก 56.9 ในส.ค. ขณะที่สงครามตะวันออกกลางยังมีความกังวล

แนวรับ 1370 1360

แนวต้าน 1380 1388

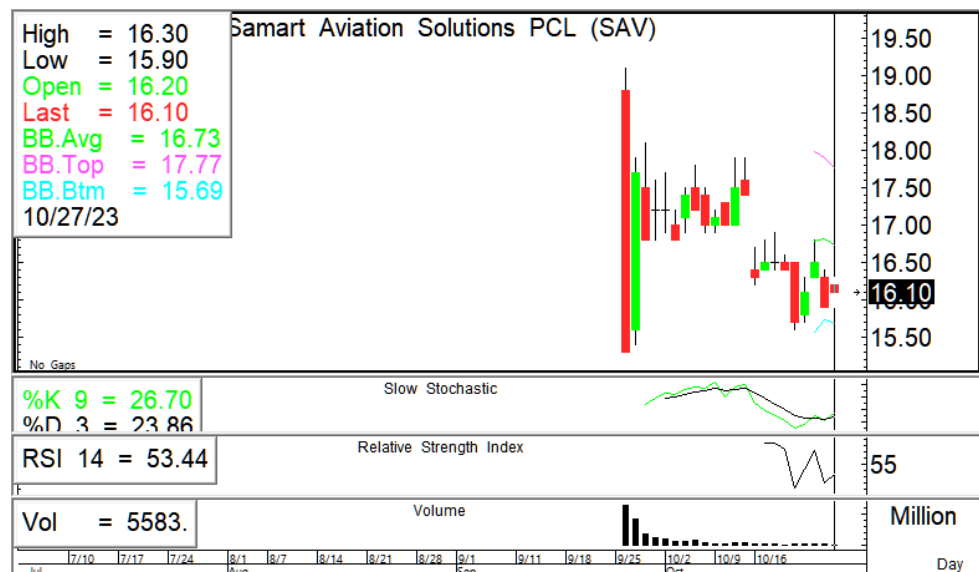
**กลยุทธ์การลงทุน...** ดัชนีแกว่งตัวในแนวโน้มขาลง เปิดบวกมีแรงขายปรับตัวลง ระหว่างวันเน้นยืนแนวรับ 1370/1360 แนวต้าน 1380/1388

## ASL Picks

## MOSHI – SAV

**MOSHI** 49.75 (+2.50, +5.29%)

**SAV** 16.10 (+0.20, 1.26%)



ไม่สร้างจุดต่ำกว่าวันก่อนหน้า ปรับตัวขึ้นมีโอกาสทดสอบแนวต้าน 50.00/51.25 หนุนด้วย RSI ซ้ำขึ้น + Slow stoc. มีแนวโน้มตัดขึ้น

เปิดออกด้านข้าง ยืนแนวรับมั่นคง ปรับตัวขึ้นมีโอกาสทดสอบแนวต้าน 16.50/17.00 หนุนด้วย RSI ซ้ำขึ้น + Slow stoc. ตัดขึ้น

แนวรับ

แนวต้าน

ตัดขาดทุน

แนวรับ

แนวต้าน

ตัดขาดทุน

48.75

47.50

50.00

51.25

47.50

15.90

15.60

16.50

17.00

15.60

## S50Z23 Trading ในกรอบ 845-860



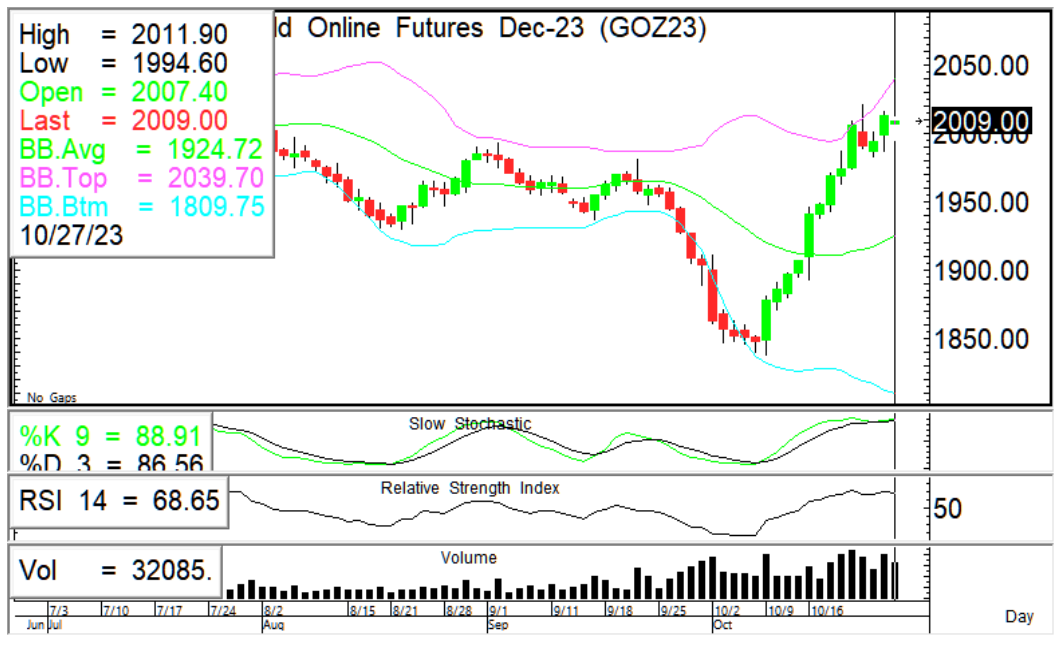
**ภาพทางเทคนิค** ราคาเปิดบวกแกว่งตัวผวนเล็กน้อย ระหว่างวันมีแนวรับที่ 845 ต่ำกว่ามีความเสี่ยงปรับตัวลงต่อ แนวต้าน 860

**กลยุทธ์** สถานะ Short (ทุน 860) ปิดทำกำไรบางส่วนที่ 850/845 บางส่วนถือต่อ ที่ 855 เป็นจุดรอกำไร

ไม่มีสถานะ: Trading ในกรอบ 845-860

แนวรับ		แนวต้าน		จุดพิจารณา
845	840	860	865	845-860

## GOZ23 คงสถานะ Long (ทุน 1909,1970)



**ภาพทางเทคนิค** ราคาแนวโน้มแกว่งตัวตาม EMA5วันขาขึ้น แนวต้าน 2020/2030 แนวรับ 1990/1980

**กลยุทธ์** คงสถานะ Long (ทุน 1909,1970) ที่แนวต้าน 2020/2030 มีโอกาสทดสอบ ที่ 1990 เป็นจุดพิจารณารักษากำไร

ไม่มีสถานะ: Wait & See / Trading ในกรอบแคบ 1990-2020

แนวรับ		แนวต้าน		ตัดขาดทุน
1990	1980	2020	2030	1980

### ASL Research Team

ธวัชชัย อัครพรไชย เลขทะเบียน 000710	ปณณวิชัย ฤทธาสรินันท์ เลขทะเบียน 101198 +662 5081567 Ext 3516	ชุตินธร วิกุลศุภภัก เลขทะเบียน 095151 +662 5081567 Ext 3217	นภศักดิ์ ศรีศักดิ์ดา เลขทะเบียน 098318
--	---	---	---