



Globlex Group

27 October 2023

AFTERNOON CALL ACTION NOTES

By Globlex Research Department

ดัชนี SET ปิดภาคเช้า

Close	1,370.68	Value	18,427 ลบ.
Change	-0.54	%Change	-0.04%

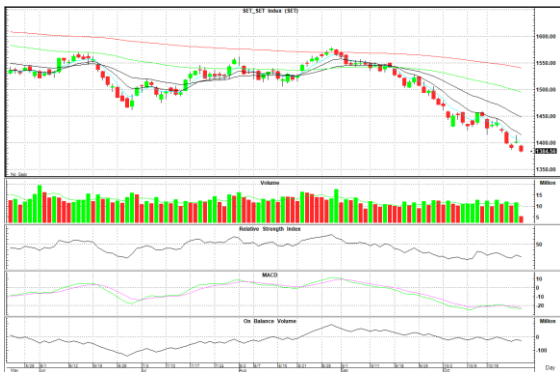
สรุปภาวะตลาดภาคเช้า

ตลาดหุ้นในภาคเช้า ดัชนีปรับตัวลง สอดคล้องกับตลาดหุ้นต่างประเทศ เนื่องจากวานนี้มีประกาศ GDP ไตรมาส 3 ของสหรัฐอเมริกาสูงกว่าคาดการณ์ที่ระดับ 4.9% ตัวเลขเศรษฐกิจที่แข็งแกร่งทำให้ตลาดกังวลเฟดอาจปรับขึ้นดอกเบี้ยอีกครั้งในปลายปีนี้ ความกังวลดังกล่าวส่งผลให้ดัชนี SET Index ปิดตลาดที่ 1,370.68 จุด -0.54 จุด -0.04% มูลค่าการซื้อขาย 18,427 ลบ.

แนวโน้มภาคบ่าย

ดัชนีอ่อนตัวสวนทางตลาดในภูมิภาคหลังอัตราผลตอบแทนพันธบัตรสหรัฐปรับตัวลง และนักลงทุนคาดการณ์การประชุมเฟดในสัปดาห์หน้าจะมีมติคงอัตราดอกเบี้ย อย่างไรก็ตามสหรัฐได้ทำการโจมตีกองกำลังอิหร่านในซีเรีย ทำให้ยังมีความกังวลเรื่องสงครามเป็นปัจจัยกดดัน

แนวรับ 1,360 จุด แนวต้าน 1,380 จุด



Technical Insight

PTTGC รับ 33.75 บาท / ต้าน 35.00 - 36.00 บาท / Cut loss 33.25 บาท

ราคาปิด 34.50 บาท

เริ่มสร้างฐานได้ตลอดเดือนต.ค. พร้อมยกจุดต่ำขึ้นและกลับมายืนเหนือเส้น EMA 5 10 และ 25 วัน สอดคล้องกับค่าสัญญาณ MACD และ RSI ที่ชี้ขึ้นสนับสนุนทิศทาง

COTTO รับ 2.18 บาท / ต้าน 2.28 - 2.34 บาท / Cut loss 2.14 บาท

ราคาปิด 2.26 บาท

สร้าง Higher High พร้อมมวลกลุ่มที่เพิ่มขึ้นอีกทั้งกลับมายืนเหนือเส้น EMA ทุกเส้น ได้อย่างแข็งแกร่ง อีกทั้งค่าสัญญาณ MACD และ RSI ที่ชี้ขึ้นสนับสนุนทิศทาง

ข่าวสำคัญช่วงเช้า

- ภาวะตลาดเงินบาท: เปิด 36.21 แข็งค่าเล็กน้อย รับผิดชอบต่ออ่อนค่าหลังบอนด์ยีลด์ชะลอ จับตา Flow
- อัตราเงินเฟ้อพื้นฐานของกรุงโตเกียวพุ่งแตะ 2.7% ในเดือนต.ค.
- สศค.เห็น GDP ไทยปี 66 เหลือโต 2.7% ก่อนเร่งขึ้น 3.2% ในปี 67
- กลุ่มแบงก์บวกรับแรงซื้อกลับหลังลงมาจน Valuation น่าสนใจโบรกเก็ง NIM พิก ใน Q4/66
- SCGP หุ่ 600 ลบ.ปิดดีล M&P เข้าซื้อ 2 บริษัทในอังกฤษ-อิตาลีเริ่มรับรู้รายได้ พ.ย.66
- ผู้บริหาร PSP ตกใจหุ้นร่วงหนักยืนยันพื้นฐานไม่เปลี่ยน-ผลงานยังมีกำไรรุ่นโตปีหน้า
- PHG เปิดตัวเครื่อง HIFU Model JC200 รักษาเนื้องอกมดลูกด้วยคลื่นอัลตราซาวด์โดยไม่ต้องผ่าตัด
- CPANEL โข้วโมเดลใหม่จับมือ PRAPAT สร้างสระว่ายน้ำด้วย Precast เเจาะสั่งทำใหญ่-พูลวิลล่า-บ้านเดี่ยว

ที่มา : สำนักข่าวอินโฟเควสท์

นักวิเคราะห์ 02-6725999
 วิลาสินี บุญมาสูงทรง ext.5937
 วัชรินทร์ จงยรรยง ext.5936
 ณัฐวุฒิ วงศ์เยาวรักษ์ ext.5805
 สลักบุญ วงศ์อัครเดช ext.7287

ผู้ช่วยนักวิเคราะห์
 ปณชัย กฤตธนชัย