



Globlex Group

27 Oct 23

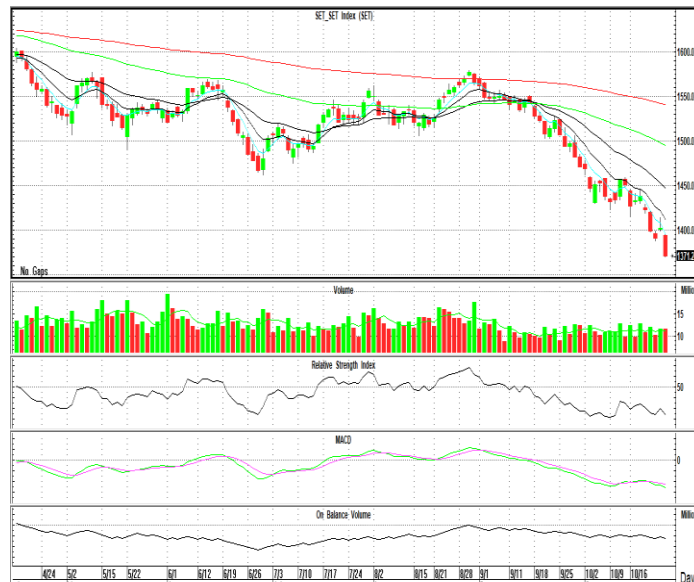
# TECHNICAL INSIGHT

By Globlex Research Department

SET	Value	แนวรับ	แนวต้าน
1371.22 (-30.48)	45643mB	1362 / 1353	1380 / 1389

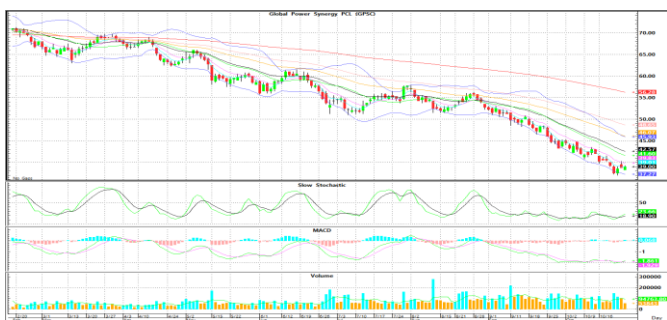
ดัชนีปรับตัวลงต่อเนื่องและสร้าง Lower Low จากความกังวลเรื่องอัตราผลตอบแทนพันธบัตรสหรัฐที่ปรับตัวขึ้นต่อเนื่อง อีกทั้งดัชนีตลาดหุ้นในเอเชียมีแรงขายออกมาทั้งภูมิภาค และดัชนีหุ้นไทยมีแรงขายในหุ้นกลุ่ม ELECTRONIC FINANCE และ INSURE โดยหากในวันนี้ดัชนีรีบาวด์ไม่ผ่านแนวต้าน 1,380 จุด

คำแนะนำ wait&see รอดัชนีสร้างฐานในกรอบ 1,380-1,389 จุด



## หุ้นแนะนำทางเทคนิค

GPSC				KSL			
ราคาปิด	แนวรับ	แนวต้าน	Cut loss	ราคาปิด	แนวรับ	แนวต้าน	Cut loss
38.75	37.00	40.00 / 42.50	36.00	2.92	2.86	3.10 / 3.22	2.80



Rebound จาก Bottom Zone โดย Volume สะสม และ MACD เพิ่งพลิกตัด Signal Line ทากผ่าน EMA-10 ที่ 4000 บาท ลุ้นทดสอบ EMA-200 ที่ 42.50 บาท



ติดตัวทำแท่งเทียนเขียวยาว พร้อม Volume เข้าวันแรก และ Slow Sto. เพิ่งพลิกตัวส่งสัญญาณซื้อ คาดราคามีโอกาสปรับตัวขึ้นทดสอบต้านที่ 3.10 / 3.22 บาท

**Technical Analyst** ณัฐวุฒิ วงศ์เยาวรักษ์  
**Assistant Technical Analyst** วิชเรนทร์ จงยรรยง  
**Assistant Technical Analyst** สลิกบุญ วงศ์อัครเดช  
 โทร.02-672-5999 EXT.5936

Disclaimer : ข้อมูลในรายงานนี้เป็นข้อมูลที่มีการเปิดเผยต่อสาธารณะซึ่งนักลงทุนสามารถเข้าถึงได้โดยทั่วไป และเป็นข้อมูลที่เชื่อว่าเชื่อถือได้ ความคิดเห็นที่ปรากฏอยู่ในรายงานนี้เป็นเพียงการนำเสนอในมุมมองของบริษัทและเป็นความคิดเห็น ณ วันที่ที่ปรากฏในรายงานเท่านั้น ซึ่งอาจเปลี่ยนแปลงได้ภายหลังดังกล่าว โดยบริษัทไม่จำเป็นต้องแจ้งให้สาธารณชนหรือนักลงทุนทราบ รายงานนี้จัดทำขึ้นเพื่อเผยแพร่ข้อมูลให้แก่กลุ่มงานเท่านั้น บริษัทไม่รับผิดชอบต่อการนำข้อมูลหรือความคิดเห็นใดๆไปใช้ในทุกรณณ ดังนั้นนักลงทุนจึงควรใช้ดุลยพินิจในการพิจารณาตัดสินใจก่อนการลงทุน นอกจากนี้ บริษัทหรือ บริษัทในกลุ่มของบริษัทอาจมีส่วนเกี่ยวข้องหรือผลประโยชน์กับบริษัทใดๆที่ถูกลกล่าวถึงในรายงานนี้ก็ได้