

27 ตุลาคม 2566

**รายงานดัชนีตลาดหุ้น**

	ปิด	เปลี่ยนแปลง	%
SET index	1371.22	-30.48	-2.17
SET50	846.89	-18.15	-2.10
SET P/E		18.98	
SET P/BV		1.34	
SET Div. Yield		3.40%	
DOW	32784.30	-251.63	-0.76
NASDAQ	12595.61	-225.61	-1.76

**ดัชนีชี้วัดเศรษฐกิจ/ตลาดหุ้น**

	ปิด	%
เงินบาท/ดอลลาร์สหรัฐ	36.24	+0.09
ดอกเบี้ยพันธบัตรสหรัฐ 10 ปี	4.864	-10bps
ราคาน้ำมันเบรนท์ (US\$)	87.20	-2.00
ราคาน้ำมัน US WTI (US\$)	83.45	-2.12
ราคาน้ำมันดิบดูไบ (US\$)	89.81	+0.35
ดัชนีค่าระวางเรือ - BDI	1,662	-9.28
ราคาทองคำสปอต (US\$)	1,985	+0.26

**มูลค่าการซื้อขาย 45,690 ล้านบาท**

ล้านบาท	ซื้อ	ขาย	สุทธิ
สถาบันในประเทศ	3,288	3,465	-177
ต่างประเทศ	22,718	24,276	-1,558
รายบุคคล	15,811	13,808	2,003
บัญชีบริษัทหลักทรัพย์	3,872	4,141	-269

**มูลค่าการซื้อขายสูงสุด รายอุตสาหกรรม**

	ล้านบาท	%	% of total
Energy	9,073	-0.9	19.9
Bank	8,891	-1.6	19.5
Etron	4,256	-9.9	9.3
Comm	3,278	-2.5	7.2
Ict	2,442	-1.7	5.4

**มูลค่าการซื้อขายสูงสุด รายหลักทรัพย์**

	ปิด (บาท)	%	ล้านบาท
SCB	97.25	-1.0	2,944
KBANK	129.50	-2.6	2,474
DELTA	72.25	-10.5	2,463
PTT	32.75	-	2,007
BBL	158	-2.2	1,663

**ทิศทางตลาดหุ้นวันนี้**

( ภัทพงศ์ ไชยสุภกรกุล เลขทะเบียนฯ: 19838 )

**ริบาวด์ แต่จะผันผวนสูงต่อไป**

ฝ่ายวิจัย KGI ประเมิน SET Index วันศุกร์ริบาวด์ แต่จะยังผันผวนสูงและมีโอกาสกลับมามีปิดบวก (อยู่ที่ความเคลื่อนไหวของหุ้น DELTA\* เป็นสำคัญ)... หลังจากเมื่อวานนี้ ตลาดหุ้นไทยลงแรง (ตามคาด) เผชิญแรงขายหนักในกลุ่มอิเล็กทรอนิกส์ และกลุ่มค้าปลีกเป็นหลัก... ขณะที่ในวันนี้ ปัจจัยโดยรวมดูดีขึ้นเล็กน้อย i) (-) ตลาดหุ้นสหรัฐฯ ปรับลงค่อนข้างแรง หลังแรงขายในกลุ่มเทคโนโลยียังมีต่อเนื่อง และนักลงทุนกังวลว่า ธ.กลางสหรัฐฯ จะคงดอกเบี้ยสูงยาวนานกว่าเดิม หลังสหรัฐฯ รายงาน GDP ไตรมาส 3/2566 +4.9% QoQ SAAR, +2.9% YoY ซึ่งสูงกว่าที่ consensus คาดการณ์ไว้ ii) (+) แม้ว่าตัวเลขเศรษฐกิจดี แต่พบว่าดัชนีค่าเงินดอลลาร์ฯ และบอนด์ยีลด์สหรัฐฯ ชะลอตัวเล็กน้อย ซึ่งส่งผลให้ตลาดหุ้นเอเชียริบาวด์ได้บ้างในเช้าวันนี้ iii) (+) ดัชนีฯ ที่ร่วงหนักในช่วงที่ผ่านมา เข้าใกล้ downside level ที่ 1,360 จุด ซึ่งฝ่ายวิจัยฯ คำนวณจากค่า earnings yield gap (EYG) ด้วยสมมติฐาน EYG ระยะยาวที่ 4.1% และบอนด์ยีลด์ 10 ปีของไทยที่ 3.40%... อย่างไรก็ตาม หากกำไร บจ. ถูกปรับลดลงอีกจะส่งผลให้ทางลงของดัชนีฯ ลึกกว่าเดิม โดยหากกำไร บจ. ปี 2566 และ 2567 ลดลงปีละ 1.0% จะทำให้ downside level ของดัชนีฯ ลึกลงไปอีก 13 จุด จากกรณีฐาน

**หุ้นเด่นวันนี้ ตามปัจจัยพื้นฐาน**

( สุทธิติ ภิรธรรมรัตน์ เลขทะเบียนฯ: 28668 )

**เก็งกำไร OR\*, KSL**

- **OR\* (เป้าพื้นฐาน 25.5 บาท)** 1) ประเมินแนวรับ 17.9 บาท / แนวต้าน 18.3 – 18.5 บาท กรณีฟื้นตัวผ่านกรอบแนวต้านนี้ได้ มีโอกาสฟื้นตัวต่อเนื่องทดสอบแนวต้านถัดไป +/- 19.0 บาท (Stop loss 17.6 บาท) 2) ฝ่ายวิจัยฯ คาดกำไร 3Q66 โตเด่น +477% YoY, +47% QoQ เป็น 4 พันล้านบาท จากค่าการตลาดที่สูงขึ้นและกำไรจากสต็อกน้ำมัน 3) Forward PE ปีนี้ลดลงเหลือ 18.6 เท่า ต่ำกว่าระดับ -2 เท่าของส่วนเบี่ยงเบนมาตรฐานในอดีตที่ราว +/-19 เท่า แล้ว
- **KSL (เป้า Consensus 4.25 บาท)** 1) ประเมินแนวรับ 2.86 บาท / แนวต้าน 2.96 – 3.0 บาท กรณีฟื้นตัวผ่านกรอบแนวต้านนี้ได้ มีโอกาสฟื้นตัวต่อเนื่องทดสอบแนวต้านถัดไป +/- 3.2 บาท (Trailing stop 2.80 บาท) 2) ประเมิน Sentiment บวกจาก i) ราคาน้ำมันในตลาดโลกและในไทย (หน้าโรงงาน) ที่ปรับสูงขึ้น โดยราคาน้ำมันในตลาดโลกปรับขึ้นแล้ว +35% YTD เป็น +/-27 เซนต์/ปอนด์ ขณะที่ราคาน้ำมันในประเทศล้นปรับขึ้นอีก 4 บาท/กก. ภายในเดือน ต.ค. ii) ปริมาณน้ำมันขณะนี้ยังอยู่ในปริมาณที่สูง คาดผลผลิตอ้อยและน้ำตาลของไทยฤดูกาล 2566/67 ไม่ได้กระทบจากปรากฏการณ์เอลนีโญมากนัก 3) PBV ต่ำเพียง 0.61 เท่า และ Forward PE ต่ำเพียงราว 12 เท่า

**หุ้นมีข่าว**

(+) **ท็อป 10 แบรินด์ 'อีวีจีน'** มุกไทย 'ฉางอาน' บักรง WHA\* ตั้งโรงงานผลิตปีละ 1 แสนคัน (กรุงเทพฯ ธุรกิจ) "เศรษฐา" ดันมาตรการใหม่ เสนอบอร์ดอีวี 1 พ.ย.นี้ บริษัทอีวีท็อป 10 จีนแหล่งทุนไทย ตั้งฐานการผลิตจำหน่ายในประเทศและส่งออก ล่าสุด "ฉางอาน" แบรินด์จีนรายล่าสุด ชื่อที่ดินนิคมฯ ดับบลิวเอชเอ 250 ไร่ ตั้งฐานการผลิต EV กำลังผลิต 1 แสนคันต่อปี เผยลงทุนเฟสแรก 8,862 ล้านบาท "เศรษฐา" นัดหารือบอร์ด ยานยนต์ไฟฟ้า 1 พ.ย.นี้ ดันมาตรการ EV 3.5 ทดแทนมาตรการปัจจุบันที่จะหมดอายุสิ้นปีนี้หวังเพิ่มความเชื่อมั่นลงทุนในไทย

(+) **AH เปิดเกมขายรถอีวี ผลิตชิ้นส่วนโตแกร่ง (ทันหุ้น)** AH ธุรกิจตัวแทนจำหน่ายรถ Changan จากจีน เชื่อโอกาสเติบโตตาม ความต้องการและยอดขายปีนี้เติบโตกว่า 500% จากปีก่อน จ่อรับออเดอร์ผลิตชิ้นส่วนให้ค่ายรถด้วย ย้ำเป้ารายได้ปีนี้ได้ 10-15% มองปีหน้าผลงานโตต่อเนื่อง ฟากโบรกมองปี 2567 คาดผลงานจะฟื้นตัวจากธุรกิจใหม่ ระยะยาวได้ประโยชน์จากการมาของธุรกิจอีวี

<https://www.kgiworld.co.th>

หมายเหตุ: 1. \*บริษัทอาจเป็นผู้ถือครองสำคัญแสดงสิทธิอนุพันธ์บนหลักทรัพย์นี้ / 2. เป้าพื้นฐาน หมายถึง ราคาเป้าหมายเชิงพื้นฐาน (Forecasted 12M Target price) ที่อ้างอิงจากบทวิเคราะห์ที่ปัจจัยพื้นฐานฉบับล่าสุดของฝ่ายวิจัยฯ / 3. เป้า Consensus หมายถึง ค่าเฉลี่ยของราคาเป้าหมายเชิงพื้นฐานที่จัดทำโดย Bloomberg consensus หรือ IAA Consensus

**Disclaimer**

บริษัทหลักทรัพย์ เคจีไอ (ประเทศไทย) จำกัด (มหาชน) ("บริษัท") มิได้ให้การรับรองใดๆ ถึงความถูกต้องและแท้จริงของข้อมูลในเอกสารนี้ ("ข้อมูล") ดังนั้นไม่ว่าจะด้วยเหตุใดก็ตาม บริษัทไม่ขอรับผิดชอบต่อความเสียหายในรายได้ หรือผลประโยชน์ใดๆ ทั้งทางตรงและทางอ้อมที่เกิดขึ้นจากการใช้ ข้อมูล และข้อมูลนี้มิได้จัดทำขึ้นเพื่อเป็นการชักชวนหรือชี้แนะให้ซื้อขายหลักทรัพย์ใดๆ ทั้งนี้ข้อมูลถูกจัดทำขึ้นจากแหล่งข้อมูลที่เป็นปัจจุบันและ บริษัทสงวนสิทธิในการแก้ไขข้อความใดๆ ในเอกสารนี้โดยมิต้องบอกกล่าวล่วงหน้า

**27 ตุลาคม 2566**

(+) **STEC\*** เดินหน้าธุรกิจ Data Center เล็งลุยธุรกิจใหม่ปั้นรายได้ประจำเพิ่ม (ไทยรัฐ) นายภาคภูมิ ศรีธานี กรรมการผู้จัดการ บมจ.ซีโน-ไทย เอ็นจีเนียริ่ง แอนด์ คอนสตรัคชั่น (STEC) เปิดเผยว่า บริษัท STECON POWER จำกัด ซึ่งเป็นบริษัทลูกที่ STEC ถือหุ้น 100% ได้ตั้งบริษัทร่วมทุนคือ บริษัท DC POWER BN1 จำกัด เพื่อรุกทำธุรกิจ Data Center มูลค่าลงทุนรวมกว่า 7,200 ล้านบาท โดยบริษัท DC POWER BN1 มี STECON POWER ถือหุ้น 60% บริษัทพันธมิตร คือ SITEM ถือ 20% และ MyTelehaus 20% ซึ่ง STEC มีความพร้อมด้านงานวิศวกรรมและก่อสร้าง

(- **CPALL\***, **CPAXT\*** / **0 CRC\***) 'โกโฮลเซลล์' พร้อมลุยตลาดค้าส่ง ประเดิมศรีนครินทร์เปิดสาขาแรก (มติชน) นางสุชาดา อธิธิจารกุล ประธานเจ้าหน้าที่บริหาร กลุ่มบริษัท เซ็นทรัล ฟู๊ด โฮลเซลล์ จำกัด เปิดเผยว่า ในสิ้นปีนี้พร้อมเปิด GO Wholesale (โก โฮลเซลล์) ศูนย์ค้าส่งสินค้าระบบสมาชิก รวม 4 สาขา โดยเปิดสาขาแรกวันที่ 27 ตุลาคมนี้ที่ศรีนครินทร์ บริเวณไทร่สุลุ ใช้เงินลงทุน 375 ล้านบาท

### หุ้นที่เคยแนะนำก่อนหน้า

- **BDMS\*** (เป้าพื้นฐาน 37.5 บาท) แนวรับ 26.5 บาท / แนวต้าน 27.5 – 28.5 บาท (Stop loss 26.5 บาท)
- **CPN\*** (เป้าพื้นฐาน 83 บาท) แนวรับ 61 บาท / แนวต้าน 63.0 – 64.5 บาท (Stop loss 61 บาท)
- **MAJOR\*** (เป้าพื้นฐาน 20.6 บาท) แนวรับ 14.0 บาท / แนวต้าน 14.6 – 15.0 บาท (Stop loss 13.8 บาท)
- **SAWAD\*** (เป้าพื้นฐาน 63 บาท) แนวรับ 41.25 บาท / แนวต้าน 43.0 – 44.0 บาท (Stop loss 41.0 บาท)
- **WHA\*** (เป้าพื้นฐาน 5.3 บาท) แนวรับ 5.1 บาท / แนวต้าน 5.3 - 5.5 บาท (Stop loss 5.0 บาท)

### Report ตามปัจจัยพื้นฐานวันนี้

- **PLANB\*** แนะนำ "ซื้อ" เป้าพื้นฐาน 10.7 บาท ฝ่ายวิจัยฯ คาดกำไร 3Q66 = 240 ล้านบาท (+30% YoY +6% QoQ) และคาด Earnings momentum จะยังดีต่อเนื่องใน 4Q66
- **BCPG\*** แนะนำ "ซื้อ" เป้าพื้นฐาน 10.8 บาท ฝ่ายวิจัยฯ คาดกำไร 3Q66 = 485 ล้านบาท (+141% QoQ -24% YoY) โดยได้แรงหนุนจากโรงไฟฟ้าพลังน้ำที่เป็น High season อย่างไรก็ดีฝ่ายวิจัยฯ ปรับลดประมาณการลง และปรับลดราคาเป้าหมายลงเหลือ 10.8 บาท (เดิม 12 บาท) ยังคงแนะนำ "ซื้อ"
- **AAV\*** แนะนำ "ซื้อ" เป้าพื้นฐาน 3.0 บาท ฝ่ายวิจัยฯ คาดจะรายงานผลขาดทุน -2.08 พันล้านบาท ใน 3Q66 เนื่องจากคาดจะมีผลขาดทุนอัตราแลกเปลี่ยนและผลการดำเนินงานหลักก็คาดจะยังขาดทุน ฝ่ายวิจัยฯ ปรับลดประมาณการปีนี้ลงเป็นคาดจะขาดทุน -2.55 พันล้านบาท แต่คาดปีหน้าจะกลับมา Turnaround เป็นกำไร ยังคงแนะนำ "ซื้อ" แต่ปรับลดราคาเป้าหมายลงเป็น 3.0 บาท (เดิม 3.7 บาท)
- **CHG\*** แนะนำ "ซื้อ" เป้าพื้นฐาน 3.7 บาท ฝ่ายวิจัยฯ คาดกำไร 3Q66 = 309 ล้านบาท (+19.7% YoY, +50.1% QoQ) อย่างไรก็ตามฝ่ายวิจัยฯ ปรับลดประมาณการลงและปรับลดราคาเป้าหมายลงเล็กน้อยเป็น 3.7 บาท (เดิม 3.8 บาท)
- **BGRIM\*** แนะนำ "ถือ" เป้าพื้นฐาน 29 บาท ฝ่ายวิจัยฯ คาดกำไร 3Q66 = 300 ล้านบาท (-56% QoQ, Turnaround YoY) แย่กว่าที่คาดไว้ในประมาณการฯ ก่อนหน้านี้ ฝ่ายวิจัยฯ ปรับลดประมาณการฯ ลง ปรับลดราคาเป้าหมายลงเป็น 29 บาท (เดิม 42 บาท) และปรับคำแนะนำลงเป็น "ถือ" (เดิม "ซื้อ")

#### Disclaimer

## มุมมอง SET Index (Morning Session 27-October-23)

กลยุทธ์ของ ป้าทอน CMT®

โทร 66.2658.8888 คิว 8843

อีเมล kritisapongp@kgi.co.th



### SET Index: แนว sideways down ในกรอบ 1360-1380

**SET Index:** ปิด 1317.22, -30.48 จุด, -2.17%, มูลค่าการซื้อขาย 4.57 หมื่นล้านบาท

**SET Index** เมื่อวานนี้มา: ดัชนีปรับตัวลง มีแรงขายเด่นหุ้นกลุ่มอิเล็กทรอนิกส์ ค้าปลีก พลังงาน ธนาคาร และสื่อสาร

**SET Index** เข้าวันนี้: แนว sideways down ในกรอบ 1360-1380 เนื่องจากเมื่อวานช่วงเช้าดัชนีเปิด gap ลงตั้งแต่ต้นชั่วโมงการซื้อขาย จากนั้นแกว่งตัวลงทดสอบแนวรับ low บริเวณ 1388 แล้วปรับตัวลงหลดอย่างรวดเร็ว ทำให้มีแรงขายกดลงมาต่อเนื่องตลอดช่วงบ่าย และปิดที่บริเวณ low ของวัน ระยะสั้นคาดดัชนีจะมีแนวโน้มปรับตัวลงเพื่อทดสอบแนวรับระยะสั้นบริเวณกรอบล่าง downtrend channel ของกราฟรายชั่วโมงที่ 1360 ซึ่งหากรับไม่อยู่คาดดัชนีจะปรับตัวลงต่อด้วยความแรง มองแนวรับถัดไปที่ 1340-1350

**แนวรับ** 1340 / 1360

**แนวต้าน** 1380 / 1388

### กลยุทธ์การลงทุน

**มีหุ้น:** จังหวะ rebound เป็นโอกาสขายลดพอร์ตการลงทุนที่แนวต้าน 1380 หรือ 1388

**ไม่มีหุ้น:** รอดูแนวโน้มจนกว่าดัชนีจะเริ่มหยุดลงหรือสร้างฐานที่แนวรับบริเวณ 1360

<http://www.kgiworld.co.th>

#### Disclaimer

บริษัทหลักทรัพย์ เคจีไอ (ประเทศไทย) จำกัด (มหาชน) (“บริษัท”) มิได้ให้การรับรองใดๆ ถึงความถูกต้องและแท้จริงของข้อมูลในเอกสารนี้ (“ข้อมูล”) ดังนั้นไม่ว่าจะด้วยเหตุใดก็ตาม บริษัทไม่ขอรับผิดชอบความเสียหายในรายได้ หรือผลประโยชน์ใดๆ ทั้งทางตรงและทางอ้อมที่เกิดขึ้นจากการใช้ ข้อมูล และข้อมูลนี้มิได้จัดทำขึ้นเพื่อเป็นการชักชวนหรือชี้แนะให้ซื้อขายหลักทรัพย์ใดๆ ทั้งนี้ ข้อมูลถูกจัดทำขึ้นจากแหล่งข้อมูลที่เป็นปัจจุบันและ บริษัทสงวนสิทธิในการแก้ไขความใดๆ ในเอกสารนี้โดยมีคองบกล่าวล่วงหน้า ปัจจุบัน บริษัทกระทำการในฐานะผู้ออกหลักทรัพย์และที่ปรึกษาทางการเงินของโบสถ์ผู้แสดงสิทธิอนุพันธ์บนหุ้นสามัญมจ. ปตท.

# หุ้นเด่นทางเทคนิค

กลยุทธ์ฟงส์ ปาทานCMT®  
โทร 66.2658.8888 ต่อ 8843  
อีเมล kritsapongp@kgi.co.th



## TASCO\*

**แนวรับ** 17.70-18.00

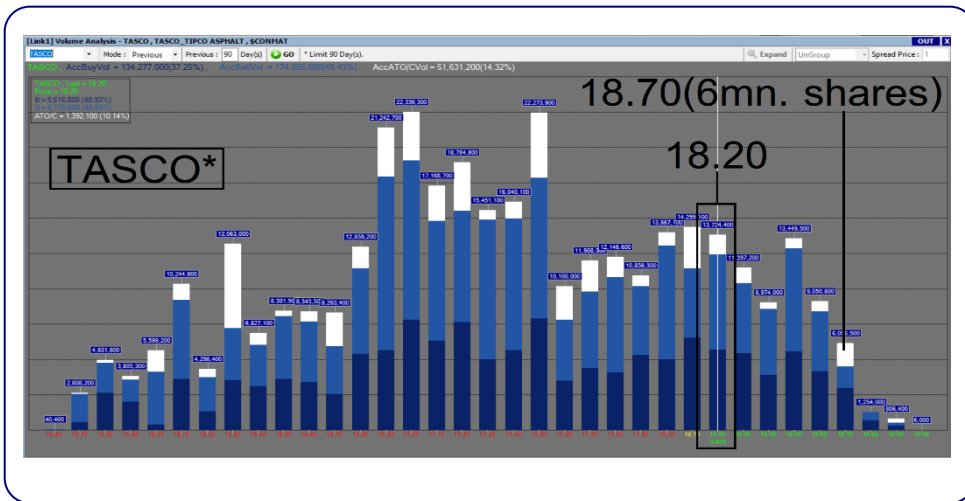
**แนวต้าน** 18.70 / 19.30

**ตัดขาดทุน** 17.50

### TASCO\* กราฟรายวัน

ราคาบวกสวนดัชนีที่ปรับตัวลงแรง และสามารถขึ้นเหนือเส้น SMA-200Day ประกอบกับเกิดสัญญาณบวกจากเส้น MACD ที่ยังอยู่เหนือเส้น signal มองว่าน่าถึงถ้าไว้ในระยะสั้น เพื่อคาดหวังกการปรับตัวขึ้น

## Volume Analysis



ที่ราคาเปิด 18.20 มองว่าน่าซื้อเพราะหากราคาผ่านแนวต้านที่ 18.70 ซึ่งมีปริมาณการซื้อขายประมาณ 6 ล้านหุ้น โดยหลังจากนั้นแนวต้าน ปริมาณการซื้อขายลดลงเหลือเฉลี่ยประมาณ 1 ล้านหุ้นต่อแท่งถือว่าแนวต้าน ปริมาณการซื้อขายลดไปกว่า 83% จึงคาดว่าราคาจะปรับตัวขึ้นต่อได้ง่าย

## กลยุทธ์การลงทุน

**คำแนะนำ:** ซื้อเก็งกำไรที่แนวรับ 17.70-18.00 คาดหวังกการขึ้นทดสอบแนวต้านระยะสั้นที่ 18.70 หรือ 19.30 ตัดขาดทุนเมื่อหลุด 17.50

### Disclaimer

บริษัทหลักทรัพย์ เคจีไอ (ประเทศไทย) จำกัด (มหาชน) ("บริษัท") มิได้ให้การรับรองใดๆ ถึงความถูกต้องและแท้จริงของข้อมูลในเอกสารนี้ ("ข้อมูล") ดังนั้นไม่ว่าจะด้วยเหตุใดก็ตาม บริษัทไม่ขอรับผิดชอบต่อความเสียหายในรายได้ หรือผลประโยชน์ใดๆ ทั้งทางตรงและทางอ้อมที่เกิดขึ้นจากการใช้ ข้อมูล และข้อมูลนี้มีได้จัดทำขึ้นเพื่อเป็นการชักชวนหรือชี้แนะให้ซื้อขายหลักทรัพย์ใดๆ ทั้งนี้ข้อมูลถูกจัดทำขึ้นจากแหล่งข้อมูลที่เป็นปัจจุบันและ บริษัทสงวนสิทธิในการแก้ไขข้อความใดๆ ในเอกสารนี้โดยมิต้องบอกกล่าวล่วงหน้า

# หุ้นเด่นทางเทคนิค

กลยุทธ์ฟงส์ ปาทานCMT®  
โทร 66.2658.8888 ต่อ 8843  
อีเมล kritsapongp@kgi.co.th

## แนวโน้มราคา



### BCP\*

**แนวรับ** 39.00-39.50

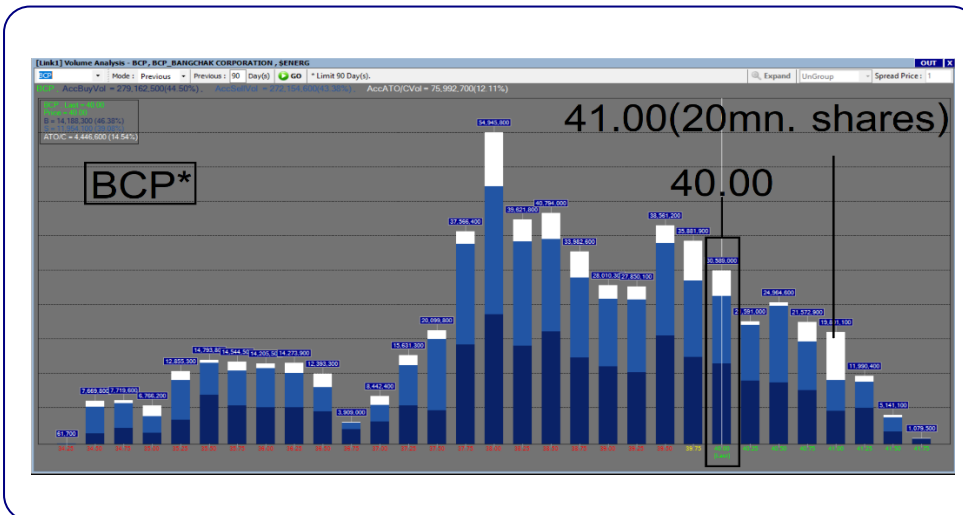
**แนวต้าน** 41.00 / 42.50

**ตัดขาดทุน** 38.50

### BCP\* กราฟรายวัน

ราคา rebound จากแนวรับกรอบกลาง uptrend channel ประกอบกับเกิดสัญญาณบวกจากเส้น MACD ที่ใกล้ตัดเส้น signal มองว่าน่าแก๊งกำไรในระยะสั้น เพื่อลดความเสี่ยงการปรับตัวขึ้น

## Volume Analysis



ที่ราคาเปิด 40.00 มองว่าน่าซื้อเพราะหากราคาผ่านแนวต้านที่ 41.00 ซึ่งมีปริมาณการซื้อขายประมาณ 20 ล้านหุ้น โดยหลังจากนั้นแนวต้าน ปริมาณการซื้อขายลดลงเหลือเฉลี่ยประมาณ 6 ล้านหุ้นต่อแก๊งถือว่าแนวต้าน ปริมาณการซื้อขายลดไปกว่า 70% จึงคาดว่าราคาจะปรับตัวขึ้นต่อได้ง่าย

## กลยุทธ์การลงทุน

คำแนะนำ: ซื้อแก๊งกำไรที่แนวรับ 39.00-39.50 ลดความเสี่ยงการขึ้นทดสอบแนวต้านระยะสั้นที่ 41.00 หรือ 42.50 ตัดขาดทุนเมื่อหลุด 38.50

<https://www.kgiworld.co.th>

หมายเหตุ: 1. \*บริษัทอาจเป็นผู้ถือครองหุ้นสำคัญแสดงสิทธิออกหุ้นฉบับหลักทรัพย์นี้ / 2. เป้าพื้นฐาน หมายถึง ราคาเป้าหมายเชิงพื้นฐาน (Forecasted 12M Target price) ที่อ้างอิงจากบทวิเคราะห์ปัจจัยพื้นฐานฉบับล่าสุดของฝ่ายวิจัย / 3. เป้า Consensus หมายถึง ค่าเฉลี่ยของราคาเป้าหมายเชิงพื้นฐานที่จัดทำโดย Bloomberg consensus หรือ IAA Consensus

### Disclaimer

บริษัทหลักทรัพย์ เคจีไอ (ประเทศไทย) จำกัด (มหาชน) ("บริษัท") มิได้ให้การรับรองใดๆ ถึงความถูกต้องและแท้จริงของข้อมูลในเอกสารนี้ ("ข้อมูล") ดังนั้นไม่ว่าจะด้วยเหตุใดก็ตาม บริษัทไม่ขอรับผิดชอบต่อความเสียหายในรายได้ หรือผลประโยชน์ใดๆ ทั้งทางตรงและทางอ้อมที่เกิดขึ้นจากการใช้ ข้อมูล และข้อมูลนี้มีได้จัดทำขึ้นเพื่อเป็นการชักชวนหรือชี้แนะให้ซื้อขายหลักทรัพย์ใดๆ ทั้งนี้ข้อมูลถูกจัดทำขึ้นจากแหล่งข้อมูลที่เป็นปัจจุบันและ บริษัทสงวนสิทธิในการแก้ไขข้อความใดๆในเอกสารนี้โดยมิต้องออกกล่าวอ้างหน้า

## กลยุทธ์หุ้นที่เคยแนะนำ

กลยุทธ์ฟังกส์ ปาทานCMT®  
โทร 66.2658.8888 คอ 8843  
อีเมล kritsaponp@kgi.co.th

ชื่อหุ้น	คำแนะนำ	ราคาค้นทุน	แนวรับ	แนวต้าน	Stop Loss	Trailing Stop	วันที่แนะนำ
KTB*	ถือ	19.20	18.70-19.00	19.40/20.00	18.50		26-Oct-23
DOHOME*	ถือ	11.20	11.00-11.20	11.70/12.00	10.90		26-Oct-23
MTC*	ถือ	37.00	35.50-36.50	38.00/39.00	35.00		25-Oct-23
ICHI	ตัดขาดทุน	16.10	-	-	15.50		25-Oct-23
PLANB*	ถือ	8.40	8.10-8.20	8.55/9.00	8.00		25-Oct-23
MEGA*	ตัดขาดทุน	45.25	-	-	44.00		24-Oct-23
AMATA*	ถือ	25.50	25.00-25.50	26.50/27.50	24.80		20-Oct-23

### หมายเหตุ

- กลยุทธ์หุ้นที่เคยแนะนำ คือ การติดตามคำแนะนำหุ้นเด่นทางเทคนิคที่เคยแนะนำในช่วง 5 วันที่ผ่านมา
- คำแนะนำ แบ่งเป็น 4 แบบคือ “ถือ” หมายถึง ถือหุ้นหรือคงสถานะตามเดิม, “ขายทำกำไร” หมายถึง ขายที่ราคา Trailing Stop หรือแนวต้านที่ 2, “ขายเท่าทุน” หมายถึง ขายที่ราคาค้นทุน, “ตัดขาดทุน” หมายถึง ขายที่ราคา Stop Loss
- ราคาค้นทุนคือ ราคาเปิดของหุ้นในวันที่แนะนำ ซึ่งเป็นเพียงราคาสมมติเพื่ออ้างอิงคำแนะนำหุ้นตัวนั้น ๆ ทั้งนี้ไม่ได้เป็นการแนะนำให้ซื้อหุ้นที่ราคาเปิดแต่อย่างใด
- หุ้นจะถูกนำออกจากตาราง 2 กรณี ดังนี้) ปรับตัวถึงแนวต้านที่ 2 หรือ Trailing หรือ Stop Loss อย่างใดอย่างหนึ่ง ii) อยู่ในตารางเกิน 5 วันทำการ
- Trailing Stop คือ จุดของราคาที่ใช่เป็นจุดขายทำกำไรหรือขายเพื่อรักษาต้นทุน ส่วนมากจะถูกกำหนดเมื่อราคาปรับตัวขึ้นจากราคาค้นทุน
- หุ้นและคำแนะนำในตารางด้านบนเป็นเพียงแนวทางการลงทุนเท่านั้น โดยมิได้รับรองผลตอบแทนจากการลงทุนแต่อย่างใด

<https://www.kgiworld.co.th>

หมายเหตุ: 1. “บริษัทอาจเป็นผู้ออกไปสำคัญแสดงสิทธิอนุพันธ์บนหลักทรัพย์นี้ / 2. เบื้องต้น หมายถึง ราคาค่าเป้าหมายเชิงพื้นฐาน (Forecasted 12M Target price) ที่อ้างอิงจากบทวิเคราะห์ปัจจุบันฉบับล่าสุดของฝ่ายวิจัย / 3. เป้า Consensus หมายถึง ค่าเฉลี่ยของราคาเป้าหมายเชิงพื้นฐานที่จัดทำโดย Bloomberg consensus หรือ IAA Consensus

### Disclaimer

บริษัทหลักทรัพย์ เคจีไอ (ประเทศไทย) จำกัด (มหาชน) (“บริษัท”) มิได้ให้การรับรองใดๆ ถึงความถูกต้องและแท้จริงของข้อมูลในเอกสารนี้ (“ข้อมูล”) ดังนั้นไม่ว่าจะด้วยเหตุใดก็ตาม บริษัทไม่ขอรับผิดชอบต่อความเสียหายในรายได้ หรือผลประโยชน์ใดๆ ทั้งทางตรงและทางอ้อมที่เกิดขึ้นจากการใช้ ข้อมูล และข้อมูลนี้มีได้จัดทำขึ้นเพื่อเป็นการชักชวนหรือแนะนำให้ซื้อขายหลักทรัพย์ใดๆ ทั้งนี้ข้อมูลถูกจัดทำขึ้นจากแหล่งข้อมูลที่เป็นปัจจุบันและ บริษัทสงวนสิทธิในการแก้ไขข้อความใดๆ ในเอกสารนี้โดยมิต้องบอกกล่าวล่วงหน้า

**รายงานเอ็นวีดีอาร์ (NVDR) ประจำวัน**
**จำนวนหุ้นเพิ่มขึ้นสูงสุด 20 อันดับ**

ชื่อหุ้น	ราคา (บาท)	จำนวนหุ้นที่ถือ (ล้านหุ้น)		เอ็นวีดีอาร์เปลี่ยนแปลง		
		25 ต.ค. 66	26 ต.ค. 66	(พันหุ้น)	มูลค่า (ล้านบาท)	(%)
XPG	0.91	209.18	230.92	21,734.8	19.91	10.4
TASCO	18.20	133.56	139.88	6,317.8	115.37	4.7
TRUE	6.35	3,106.30	3,112.60	6,298.7	39.76	0.2
BEAUTY	0.47	96.25	100.08	3,820.9	1.80	4.0
BANPU	7.30	939.36	942.94	3,579.2	26.53	0.4
TRITN	0.14	323.93	327.33	3,402.8	0.46	1.1
KAMART	10.20	23.83	27.07	3,235.3	33.21	13.6
PPPM	0.06	244.80	247.88	3,083.0	0.15	1.3
PSG	0.66	3,376.42	3,379.42	3,003.7	2.00	0.1
PTT	32.75	1,157.49	1,160.20	2,712.3	88.94	0.2
ANAN	0.72	67.46	69.99	2,530.1	1.85	3.8
GPSC	38.75	83.08	85.53	2,449.0	94.77	2.9
VGI	2.02	369.79	371.75	1,962.9	4.00	0.5
GULF	42.75	426.40	428.32	1,922.9	82.45	0.5
KBANK	129.50	329.57	331.42	1,845.7	241.27	0.6
AKS	0.01	1,098.29	1,100.12	1,825.2	0.01	0.2
BCP	40.00	228.85	230.53	1,679.2	67.35	0.7
OSP	23.40	198.31	199.95	1,644.3	38.08	0.8
SNNP	16.10	7.96	9.52	1,555.8	24.94	19.5
MINT	28.00	601.49	602.95	1,455.7	40.40	0.2

**มูลค่าเพิ่มขึ้นสูงสุด 20 อันดับ**

ชื่อหุ้น	ราคา (บาท)	จำนวนหุ้นที่ถือ (ล้านหุ้น)		เอ็นวีดีอาร์เปลี่ยนแปลง		
		25 ต.ค. 66	26 ต.ค. 66	(พันหุ้น)	มูลค่า (ล้านบาท)	(%)
KBANK	129.50	329.57	331.42	1,845.7	241.27	0.6
TASCO	18.20	133.56	139.88	6,317.8	115.37	4.7
GPSC	38.75	83.08	85.53	2,449.0	94.77	2.9
PTT	32.75	1,157.49	1,160.20	2,712.3	88.94	0.2
GULF	42.75	426.40	428.32	1,922.9	82.45	0.5
SCB	97.25	187.11	187.94	829.2	82.09	0.4
BCP	40.00	228.85	230.53	1,679.2	67.35	0.7
MINT	28.00	601.49	602.95	1,455.7	40.40	0.2
TRUE	6.35	3,106.30	3,112.60	6,298.7	39.76	0.2
INTUCH	68.75	183.47	184.03	559.9	38.60	0.3
OSP	23.40	198.31	199.95	1,644.3	38.08	0.8
CPAXT	28.00	374.94	376.16	1,211.8	34.44	0.3
KAMART	10.20	23.83	27.07	3,235.3	33.21	13.6
TQM	29.00	23.71	24.82	1,113.1	33.00	4.7
CBG	64.50	39.06	39.54	480.0	31.07	1.2
SISB	29.25	24.59	25.56	967.4	27.67	3.9
BANPU	7.30	939.36	942.94	3,579.2	26.53	0.4
CRC	38.25	189.01	189.67	663.5	25.41	0.4
SNNP	16.10	7.96	9.52	1,555.8	24.94	19.5
BJC	27.75	115.36	116.16	802.2	22.30	0.7

ที่มา: ตลาดหลักทรัพย์ฯ และ เคจี ไอ (ประเทศไทย)

หมายเหตุ: ข้อมูลผลของการระดมอาจ มีการเปลี่ยนแปลงได้ภายหลังการปรับปรุงโดยตลาดหลักทรัพย์ฯ

**จำนวนหุ้นลดลงสูงสุด 20 อันดับ**

ชื่อหุ้น	ราคา (บาท)	จำนวนหุ้นที่ถือ (ล้านหุ้น)		เอ็นวีดีอาร์เปลี่ยนแปลง		
		25 ต.ค. 66	26 ต.ค. 66	(พันหุ้น)	มูลค่า (ล้านบาท)	(%)
B	0.05	822.01	759.58	(62,429.4)	(3.14)	(7.6)
TTB	1.65	5,648.52	5,613.62	(34,906.2)	(57.73)	(0.6)
GUNKUL	2.48	516.64	496.27	(20,366.0)	(51.64)	(3.9)
GLOCON	0.49	56.70	49.12	(7,583.8)	(3.85)	(13.4)
LH	7.25	1,622.03	1,615.14	(6,890.5)	(50.07)	(0.4)
WHA	5.15	1,171.60	1,165.04	(6,553.5)	(33.75)	(0.6)
BDMS	26.75	2,098.19	2,091.88	(6,306.9)	(168.15)	(0.3)
KTB	18.90	1,217.43	1,211.20	(6,230.0)	(118.36)	(0.5)
AAV	1.92	847.84	842.83	(5,003.4)	(10.25)	(0.6)
QH	2.26	783.42	778.70	(4,722.0)	(10.52)	(0.6)
DELTA	72.25	359.85	355.61	(4,241.6)	(330.53)	(1.2)
AWC	3.48	1,157.65	1,153.78	(3,871.0)	(13.55)	(0.3)
TGE	1.93	13.45	10.10	(3,348.0)	(6.45)	(24.9)
SIRI	1.53	1,372.50	1,369.18	(3,217.7)	(5.17)	(0.2)
SPRC	7.50	223.59	220.50	(3,090.9)	(24.07)	(1.4)
JMT	30.25	72.27	69.54	(2,728.4)	(84.29)	(3.8)
BWG	0.52	59.83	57.21	(2,614.7)	(1.42)	(4.4)
MILL-W7	0.05	155.01	152.51	(2,500.0)	(0.15)	(1.6)
AQUA	0.30	70.24	67.79	(2,454.1)	(0.76)	(3.5)
AP	10.90	464.12	461.74	(2,379.2)	(25.86)	(0.5)

**มูลค่าลดลงสูงสุด 20 อันดับ**

ชื่อหุ้น	ราคา (บาท)	จำนวนหุ้นที่ถือ (ล้านหุ้น)		เอ็นวีดีอาร์เปลี่ยนแปลง		
		25 ต.ค. 66	26 ต.ค. 66	(พันหุ้น)	มูลค่า (ล้านบาท)	(%)
DELTA	72.25	359.85	355.61	(4,241.6)	(330.53)	(1.2)
BDMS	26.75	2,098.19	2,091.88	(6,306.9)	(168.15)	(0.3)
BH	258.00	126.00	125.38	(622.8)	(161.71)	(0.5)
KTB	18.90	1,217.43	1,211.20	(6,230.0)	(118.36)	(0.5)
JMT	30.25	72.27	69.54	(2,728.4)	(84.29)	(3.8)
CPALL	55.25	1,002.72	1,001.68	(1,038.5)	(57.94)	(0.1)
TTB	1.65	5,648.52	5,613.62	(34,906.2)	(57.73)	(0.6)
BBL	158.00	442.76	442.42	(341.8)	(55.25)	(0.1)
AOT	66.00	603.98	603.16	(825.9)	(54.96)	(0.1)
TOP	47.50	245.83	244.74	(1,088.3)	(53.32)	(0.4)
GUNKUL	2.48	516.64	496.27	(20,366.0)	(51.64)	(3.9)
LH	7.25	1,622.03	1,615.14	(6,890.5)	(50.07)	(0.4)
PTTEP	169.00	395.41	395.14	(262.8)	(44.09)	(0.1)
SAWAD	41.50	104.50	103.59	(908.0)	(37.87)	(0.9)
KTC	43.25	234.44	233.60	(845.3)	(36.78)	(0.4)
HANA	51.75	51.59	50.96	(627.1)	(35.67)	(1.2)
WHA	5.15	1,171.60	1,165.04	(6,553.5)	(33.75)	(0.6)
BGRIM	23.40	142.65	141.34	(1,308.0)	(30.36)	(0.9)
GLOBAL	15.30	178.20	176.46	(1,744.7)	(26.83)	(1.0)
JMART	16.50	34.69	33.23	(1,460.9)	(25.98)	(4.2)

<https://www.kgieworld.co.th>

หมายเหตุ: 1. \*บริษัทอาจเป็นผู้ถือครองสำคัญแสดงสิทธิอนุพันธ์บนหลักทรัพย์นี้ / 2. เป้าพื้นฐาน หมายถึง ราคาเป้าหมายเชิงพื้นฐาน (Forecasted 12M Target price) ที่อ้างอิงจากบทวิเคราะห์ที่ปัจจัยพื้นฐานฉบับล่าสุดของฝ่ายวิจัย / 3. เป้า Consensus หมายถึง ค่าเฉลี่ยของราคาเป้าหมายเชิงพื้นฐานที่จัดทำโดย Bloomberg consensus หรือ IAA Consensus

**Disclaimer**

บริษัทหลักทรัพย์ เคจีไอ (ประเทศไทย) จำกัด (มหาชน) ("บริษัท") มิได้ให้การรับรองใดๆ ถึงความถูกต้องและแท้จริงของข้อมูลในเอกสารนี้ ("ข้อมูล") ดังนั้นไม่ว่าจะด้วยเหตุใดก็ตาม บริษัทไม่ขอรับผิดชอบต่อความเสียหายในรายได้ หรือผลประโยชน์ใดๆ ทั้งทางตรงและทางอ้อมที่เกิดขึ้นจากการใช้ ข้อมูล และข้อมูลนี้มิได้จัดทำขึ้นเพื่อการชักชวนหรือชี้แนะให้ซื้อขายหลักทรัพย์ใดๆ ทั้งนี้ข้อมูลจัดทำขึ้นจากแหล่งข้อมูลที่เป็นปัจจุบันและ บริษัทสงวนสิทธิในการแก้ไขข้อความใดๆ ในเอกสารนี้โดยมิต้องออกกล่าวอ้างหน้า

รายงานหุ้นที่ถูกสั่งห้ามจำหน่าย (Silent Period) (เรียงตามวันที่สิ้นสุด)

ชื่อหุ้น	ระยะเวลาห้ามจำหน่าย		จำนวนหุ้น (ล้านหุ้น)	ร้อยละของหุ้นชำระแล้ว	ทุนชำระแล้ว (ล้านบาท)	จำนวนหุ้นห้ามจำหน่ายคงเหลือ (ล้านหุ้น)				วันแรกในแต่ละช่วงที่สามารถจำหน่ายหุ้นได้				จำนวนหุ้นที่พ้นการห้ามจำหน่ายแต่ละช่วง (ล้านหุ้น)			
	วันเริ่มต้น	วันสิ้นสุด				6M	12M	18M	24M	6M	12M	18M	24M	6M	12M	18M	24M
BBGI	17 มี.ค. 65	16 มี.ค. 66	795.00	54.98	1,446.00	795.00	596.25	Free	Free	16 ก.ย. 65	16 มี.ค. 66	16 ก.ย. 66	16 มี.ค. 67	198.75	596.25	-	-
JDF	7 เม.ย. 65	6 เม.ย. 66	330.00	55.00	600.00	330.00	247.50	Free	Free	6 ต.ค. 65	6 เม.ย. 66	6 ต.ค. 66	6 เม.ย. 67	82.50	247.50	-	-
CEYE	29 เม.ย. 65	28 เม.ย. 66	148.00	54.81	270.00	148.00	111.00	Free	Free	28 ต.ค. 65	28 เม.ย. 66	28 ต.ค. 66	28 เม.ย. 67	37.00	111.00	-	-
BIS	5 พ.ค. 65	4 พ.ค. 66	172.00	54.78	314.00	172.00	129.00	Free	Free	4 พ.ย. 65	4 พ.ค. 66	4 พ.ย. 66	4 พ.ค. 67	43.00	129.00	-	-
KCC	5 พ.ค. 65	4 พ.ค. 66	341.00	55.00	620.00	341.00	255.75	Free	Free	4 พ.ย. 65	4 พ.ค. 66	4 พ.ย. 66	4 พ.ค. 67	85.25	255.75	-	-
FTI	19 พ.ค. 65	18 พ.ค. 66	247.00	54.89	450.00	247.00	185.25	Free	Free	18 พ.ย. 65	18 พ.ค. 66	18 พ.ย. 66	18 พ.ค. 67	61.75	185.25	-	-
PLUS	20 พ.ค. 65	19 พ.ค. 66	368.00	54.93	670.00	368.00	276.00	Free	Free	19 พ.ย. 65	19 พ.ค. 66	19 พ.ย. 66	19 พ.ค. 67	92.00	276.00	-	-
STP	14 มิ.ย. 65	13 มิ.ย. 66	55.00	55.00	100.00	55.00	41.25	Free	Free	13 ธ.ค. 65	13 มิ.ย. 66	13 ธ.ค. 66	13 มิ.ย. 67	13.75	41.25	-	-
TEKA	15 มิ.ย. 65	14 มิ.ย. 66	165.00	55.00	300.00	165.00	123.75	Free	Free	14 ธ.ค. 65	14 มิ.ย. 66	14 ธ.ค. 66	14 มิ.ย. 67	41.25	123.75	-	-
BLESS	7 ก.ค. 65	6 ก.ค. 66	440.00	55.00	800.00	440.00	330.00	Free	Free	6 ม.ค. 66	6 ก.ค. 66	6 ม.ค. 67	6 ก.ค. 67	110.00	330.00	-	-
TLI	25 ก.ค. 65	24 ก.ค. 66	6,297.00	55.00	11,450.00	6,297.00	4,722.75	Free	Free	24 ม.ค. 66	24 ก.ค. 66	24 ม.ค. 67	24 ก.ค. 67	1,574.25	4,722.75	-	-
CHIC	27 ก.ค. 65	26 ก.ค. 66	748.00	55.00	1,360.00	748.00	561.00	Free	Free	26 ม.ค. 66	26 ก.ค. 66	26 ม.ค. 67	26 ก.ค. 67	187.00	561.00	-	-
YONG	2 ส.ค. 65	1 ส.ค. 66	374.00	55.00	680.00	374.00	280.50	Free	Free	1 ก.พ. 66	1 ส.ค. 66	1 ก.พ. 67	1 ส.ค. 67	93.50	280.50	-	-
TGE	19 ส.ค. 65	18 ส.ค. 66	1,210.00	55.00	2,200.00	1,210.00	907.50	Free	Free	18 ก.พ. 66	18 ส.ค. 66	18 ก.พ. 67	18 ส.ค. 67	302.50	907.50	-	-
CH	12 ก.ย. 65	11 ก.ย. 66	440.00	55.00	800.00	440.00	330.00	Free	Free	11 มี.ค. 66	11 ก.ย. 66	11 มี.ค. 67	11 ก.ย. 67	110.00	330.00	-	-
TEGH	30 ก.ย. 65	29 ก.ย. 66	594.00	55.00	1,080.00	594.00	445.50	Free	Free	29 มี.ค. 66	29 ก.ย. 66	29 มี.ค. 67	29 ก.ย. 67	148.50	445.50	-	-
24CS	3 ต.ค. 65	2 ต.ค. 66	236.00	54.88	430.00	236.00	177.00	Free	Free	2 เม.ย. 66	2 ต.ค. 66	2 เม.ย. 67	2 ต.ค. 67	59.00	177.00	-	-
AMARC	19 ต.ค. 65	18 ต.ค. 66	231.00	55.00	420.00	231.00	173.25	Free	Free	18 เม.ย. 66	18 ต.ค. 66	18 เม.ย. 67	18 ต.ค. 67	57.75	173.25	-	-
PCC	21 ต.ค. 65	20 ต.ค. 66	674.00	54.98	1,226.00	674.00	505.50	Free	Free	20 เม.ย. 66	20 ต.ค. 66	20 เม.ย. 67	20 ต.ค. 67	168.50	505.50	-	-
ITNS	25 ต.ค. 65	24 ต.ค. 66	121.00	55.00	220.00	121.00	90.75	Free	Free	24 เม.ย. 66	24 ต.ค. 66	24 เม.ย. 67	24 ต.ค. 67	30.25	90.75	-	-
AAI	1 พ.ย. 65	31 ต.ค. 66	1,168.00	54.96	2,125.00	1,168.00	876.00	Free	Free	30 เม.ย. 66	31 ต.ค. 66	30 เม.ย. 67	31 ต.ค. 67	292.00	876.00	-	-
BTG	2 พ.ย. 65	1 พ.ย. 66	1,064.00	55.02	1,934.00	1,064.00	798.00	Free	Free	1 พ.ค. 66	1 พ.ย. 66	1 พ.ค. 67	1 พ.ย. 67	266.00	798.00	-	-
KLINIQ	7 พ.ย. 65	6 พ.ย. 66	121.00	55.00	220.00	121.00	90.75	Free	Free	6 พ.ค. 66	6 พ.ย. 66	6 พ.ค. 67	6 พ.ย. 67	30.25	90.75	-	-
POLY	16 พ.ย. 65	15 พ.ย. 66	247.00	54.89	450.00	247.00	185.25	Free	Free	15 พ.ค. 66	15 พ.ย. 66	15 พ.ค. 67	15 พ.ย. 67	61.75	185.25	-	-
KJL	22 พ.ย. 65	21 พ.ย. 66	63.00	54.31	116.00	63.00	47.25	Free	Free	21 พ.ค. 66	21 พ.ย. 66	21 พ.ค. 67	21 พ.ย. 67	15.75	47.25	-	-
AURA	29 พ.ย. 65	28 พ.ย. 66	733.00	54.95	1,334.00	733.00	549.75	Free	Free	28 พ.ค. 66	28 พ.ย. 66	28 พ.ค. 67	28 พ.ย. 67	183.25	549.75	-	-
PRI	30 พ.ย. 65	29 พ.ย. 66	176.00	55.00	320.00	176.00	132.00	Free	Free	29 พ.ค. 66	29 พ.ย. 66	29 พ.ค. 67	29 พ.ย. 67	44.00	132.00	-	-
MTW	6 ธ.ค. 65	5 ธ.ค. 66	185.00	54.90	337.00	185.00	138.75	Free	Free	5 มิ.ย. 66	5 ธ.ค. 66	5 มิ.ย. 67	5 ธ.ค. 67	46.25	138.75	-	-
UBA	7 ธ.ค. 65	6 ธ.ค. 66	330.00	55.00	600.00	330.00	247.50	Free	Free	6 มิ.ย. 66	6 ธ.ค. 66	6 มิ.ย. 67	6 ธ.ค. 67	82.50	247.50	-	-
ITC	9 ธ.ค. 65	8 ธ.ค. 66	1,650.00	55.00	3,000.00	1,650.00	1,237.50	Free	Free	8 มิ.ย. 66	8 ธ.ค. 66	8 มิ.ย. 67	8 ธ.ค. 67	412.50	1,237.50	-	-
SGC	13 ธ.ค. 65	12 ธ.ค. 66	1,798.00	54.98	3,270.00	1,798.00	1,348.50	Free	Free	12 มิ.ย. 66	12 ธ.ค. 66	12 มิ.ย. 67	12 ธ.ค. 67	449.50	1,348.50	-	-
DTCENT	15 ธ.ค. 65	14 ธ.ค. 66	662.00	54.94	1,205.00	662.00	496.50	Free	Free	14 มิ.ย. 66	14 ธ.ค. 66	14 มิ.ย. 67	14 ธ.ค. 67	165.50	496.50	-	-
SM	20 ธ.ค. 65	19 ธ.ค. 66	605.00	55.00	1,100.00	605.00	453.75	Free	Free	19 มิ.ย. 66	19 ธ.ค. 66	19 มิ.ย. 67	19 ธ.ค. 67	151.25	453.75	-	-
WARRIX	21 ธ.ค. 65	20 ธ.ค. 66	330.00	55.00	600.00	330.00	247.50	Free	Free	20 มิ.ย. 66	20 ธ.ค. 66	20 มิ.ย. 67	20 ธ.ค. 67	82.50	247.50	-	-
MOSHI	22 ธ.ค. 65	21 ธ.ค. 66	165.00	55.00	300.00	165.00	123.75	Free	Free	21 มิ.ย. 66	21 ธ.ค. 66	21 มิ.ย. 67	21 ธ.ค. 67	41.25	123.75	-	-
KTMS	23 ธ.ค. 65	22 ธ.ค. 66	165.00	55.00	300.00	165.00	123.75	Free	Free	22 มิ.ย. 66	22 ธ.ค. 66	22 มิ.ย. 67	22 ธ.ค. 67	41.25	123.75	-	-
SAF	19 ม.ค. 66	18 ม.ค. 67	165.00	55.00	300.00	165.00	123.75	Free	Free	18 ก.ค. 66	18 ม.ค. 67	18 ก.ค. 67	18 ม.ค. 68	41.25	123.75	-	-
MASTER	25 ม.ค. 66	24 ม.ค. 67	132.00	55.00	240.00	132.00	99.00	Free	Free	24 ก.ค. 66	24 ม.ค. 67	24 ก.ค. 67	24 ม.ค. 68	33.00	99.00	-	-
SVR	8 ก.พ. 66	7 ก.พ. 67	280.00	54.90	510.00	280.00	210.00	Free	Free	7 ส.ค. 66	7 ก.พ. 67	7 ส.ค. 67	7 ก.พ. 68	70.00	210.00	-	-
NTSC	9 ก.พ. 66	8 ก.พ. 67	55.00	55.00	100.00	55.00	41.25	Free	Free	8 ส.ค. 66	8 ก.พ. 67	8 ส.ค. 67	8 ก.พ. 68	13.75	41.25	-	-
MEB	14 ก.พ. 66	13 ก.พ. 67	165.00	55.00	300.00	165.00	123.75	Free	Free	13 ส.ค. 66	13 ก.พ. 67	13 ส.ค. 67	13 ก.พ. 68	41.25	123.75	-	-
PQS	15 ก.พ. 66	14 ก.พ. 67	368.00	54.93	670.00	368.00	276.00	Free	Free	14 ส.ค. 66	14 ก.พ. 67	14 ส.ค. 67	14 ก.พ. 68	92.00	276.00	-	-
BVG	17 ก.พ. 66	16 ก.พ. 67	247.00	54.89	450.00	247.00	185.25	Free	Free	16 ส.ค. 66	16 ก.พ. 67	16 ส.ค. 67	16 ก.พ. 68	61.75	185.25	-	-

ที่มา: ตลาดหลักทรัพย์ฯ และ เคจีไอ (ประเทศไทย)

<https://www.kgieworld.co.th>

หมายเหตุ: 1. \*บริษัทอาจเป็นผู้ถือครองหุ้นสำคัญแสดงสิทธิของหุ้นที่บริษัทถือหุ้นนี้ / 2. เบื้องต้น หมายถึง ราคาเป้าหมายเชิงพื้นฐาน (Forecasted 12M Target price) ที่อ้างอิงจากบทวิเคราะห์ที่ปัจจัยพื้นฐานฉบับล่าสุดของฝ่ายวิจัย / 3. เบื้องต้น หมายถึง ค่าเฉลี่ยของราคาเป้าหมายเชิงพื้นฐานที่จัดทำโดย Bloomberg consensus หรือ IAA Consensus

**Disclaimer**

บริษัทหลักทรัพย์ เคจีไอ (ประเทศไทย) จำกัด (มหาชน) ("บริษัท") มิได้ให้การรับรองใดๆ ถึงความถูกต้องและแท้จริงของข้อมูลในเอกสารนี้ ("ข้อมูล") ดังนั้นไม่ว่าจะด้วยเหตุใดก็ตาม บริษัทไม่ขอรับผิดชอบต่อความเสียหายในรายได้ หรือผลประโยชน์ใดๆ ทั้งทางตรงและทางอ้อมที่เกิดขึ้นจากการใช้ ข้อมูล และข้อมูลนี้มิได้จัดทำขึ้นเพื่อการชักชวนหรือชี้แนะให้ซื้อขายหลักทรัพย์ใดๆ ทั้งนี้ข้อมูลจัดทำขึ้นจากแหล่งข้อมูลที่เป็นปัจจุบันและ บริษัทสงวนสิทธิในการแก้ไขข้อความใดๆ ในเอกสารนี้โดยมิต้องออกกล่าวอ้างหน้า



**รายงานการเปลี่ยนแปลงการถือครองหลักทรัพย์ของผู้บริหาร (Change of Management Holdings)**

ชื่อบริษัท	ชื่อผู้บริหาร	ความสัมพันธ์*	ประเภท	จำนวน (หุ้น)				ราคา (บาท)
				ซื้อ	ขาย	รับโอน	โอนออก	
24CS	นาย ยศวิทย์ วัฒนธีระกิจจา	ผู้รายงาน	หุ้นสามัญ	5,000				1.18
ALPHAX	นาย ชีร ชุติวราภรณ์	ผู้รายงาน	หุ้นสามัญ	6,000,000				1.01
BGT	นาย นพดล ธรรมวัฒน์	ผู้รายงาน	หุ้นสามัญ	18,100				0.84
	นาง นันทริกา ชันช้อย	ผู้รายงาน	หุ้นสามัญ	30,000				0.81
	นาย นพดล ธรรมวัฒน์	ผู้รายงาน	หุ้นสามัญ	133,700				0.81
EP	นาย ยุทธ ชินสุภัคกุล	ผู้รายงาน	หุ้นสามัญ	8,000				2.76
GUNKUL	นาย กัลกุล ดำรงปิญวุฒิ	ผู้รายงาน	หุ้นสามัญ		2,000,000			2.56
NDR	นาย ชัยสิทธิ์ สัมฤทธิ์วิเศษ	ผู้รายงาน	ใบสำคัญฯ		500,000			0.08
	นาย ชัยสิทธิ์ สัมฤทธิ์วิเศษ	ผู้รายงาน	ใบสำคัญฯ		300,000			0.08
STI	นาย เฉลิมพล เตชะกำธร	ผู้รายงาน	หุ้นสามัญ	16,500				3.64
	นาย เฉลิมพล เตชะกำธร	ผู้รายงาน	หุ้นสามัญ	9,500				3.60

ที่มา: เว็บไซต์ ก.ล.ด.

หมายเหตุ: \* กรณีที่บริษัทมีผู้บริหารเป็นคู่สมรสกัน ถ้ามีการซื้อขายหลักทรัพย์ คู่สมรสทั้ง 2 คน จะมีหน้าที่ต้องรายงาน ซึ่งจะทำให้เกิดการแสดงรายการซ้ำซ้อนกัน เช่น นาย A และนาง B เป็นคู่สมรสกันและเป็นผู้บริหารของ บมจ. AB ทั้งคู่ ถ้า นาย A ซื้อหุ้น AB 1 รายการ การแสดงข้อมูลจะเป็น 2 รายการดังนี้ รายการที่ 1 นาย A ผู้จัดทำ ซื้อหุ้น รายการที่ 2 นาง B คู่สมรส ซื้อหุ้น จึงขอให้ใช้ข้อมูลด้วยความระมัดระวัง

**Disclaimer**

บริษัทหลักทรัพย์ เคจีไอ (ประเทศไทย) จำกัด (มหาชน) ("บริษัท") มิได้ให้การรับรองใดๆ ถึงความถูกต้องและแท้จริงของข้อมูลในเอกสารนี้ ("ข้อมูล") ดังนั้นไม่ว่าจะด้วยเหตุใดก็ตาม บริษัทไม่ขอรับผิดชอบต่อความเสียหายในรายได้ หรือผลประโยชน์ใดๆ ทั้งทางตรงและทางอ้อมที่เกิดขึ้นจากการใช้ ข้อมูล และข้อมูลนี้มีได้จัดทำขึ้นเพื่อการชักชวนหรือชี้แนะให้ซื้อขายหลักทรัพย์ใดๆ ทั้งนี้ข้อมูลถูกจัดทำขึ้นจากแหล่งข้อมูลที่เป็นปัจจุบันและ บริษัทสงวนสิทธิในการแก้ไขข้อความใดๆ ในเอกสารนี้โดยมิต้องบอกกล่าวล่วงหน้า

ปฏิทินหุ้น

จันทร์	อังคาร	พุธ	พฤหัสบดี	ศุกร์
23 ต.ค. 66	24 ต.ค. 66	25 ต.ค. 66	26 ต.ค. 66	27 ต.ค. 66
วันปิยมหาราช	เข้าเทรด SET วันแรก	เข้าเทรด SET วันแรก	เข้าเทรด SET วันแรก	เข้าเทรด SET วันแรก
	TRP BBL13C2403A ML13C2403C MINT13C2403B SET5013C2312L SET5027C2403A CBG19C2403B GLOBAL19C2403A KKP19C2403A  เพิ่มทุน SDC เข้าเทรด 44,444,444 หุ้น เพิ่มทุน TKC เข้าเทรด 10,000,000 หุ้น เพิ่มทุน TPS เข้าเทรด 508,870 หุ้น	WINDOW SCB13C2403A SET5013C2312M TRUE13C2403A BBL41C2403A CBG41C2403B CPALL41C2403B DELTA41C2403A JMART41C2403A JMT41C2403B SCGP41C2404A SET5041C2312H SET5041C2403C TLI41C2404A BAM01C2404A BGRI01C2403B CBG01C2403A CK01C2403A CPF01C2404A EA01C2403B ESS001C2403A GLOBAL01C2404A GPSC01C2403B IVL01C2403B JMART01C2403A JMT01C2403A, JMT01P2403A MINT01C2404A MINT01P2404X MTC01C2403A PTTEP01P2403X SABUY01C2403A SAWAD01P2403X SCB01C2404A SCC01P2403X SET5001C2401B, SET5001P2401B SET5001P2401B SNNP01C2403B SPRC01C2403A TASC001C2403A TLI01C2404A TRUE01C2403A TU01C2404A VGI01C2403B BH11C2404A CBG11C2404A CHG11C2404A PTT11C2404A IVL19C2403B SET5019C2312G  PLANET-W1 ขึ้น SP เพื่อใช้สิทธิครั้งสุดท้าย ตั้งแต่ 25 ต.ค. - 17 พ.ย. 66  เพิ่มทุน AAV เข้าเทรด 171,428,571 หุ้น เพิ่มทุน HANA เข้าเทรด 80,487,800 หุ้น เพิ่มทุน MILL เข้าเทรด 251,195 หุ้น เพิ่มทุน PLANB เข้าเทรด 10,214,695 หุ้น	MCA BANPU13C2403A BLA13C2403A JMT13P2403A AOT06C2402A CPALL06C2402A GPSC06C2403A JMT06C2403A OR06C2403A SABUY06C2404A SET5006C2312B, SET5006P2312B SPRC06C2402A TIDLOR06C2403A HSI28C2312D HSI28C2401C HSI28C2402A, HSI28P2402A JD28C2403B PINGAN28C2403A, PINGAN28P2403A SCB19C2403A DJI41C2403A, DJI41P2403A SET5041P2312E  เพิ่มทุน KC เข้าเทรด 934,636,369 หุ้น เพิ่มทุน PRG เข้าเทรด 465 หุ้น เพิ่มทุน TKC เข้าเทรด 7,542,560 หุ้น	AMATA13C2403A EA13C2403C EA13P2403A FORTH13C2403B SET5013C2403A, SET5013P2403A BANPU19C2403A BLA19C2403A BYD19C2403A SET5041C2312I TRUE41C2404A  เพิ่มทุน VGI เข้าเทรด 1,500 หุ้น

<https://www.kgieworld.co.th>

หมายเหตุ: 1. \*บริษัทอาจเป็นผู้ออกไปสำคัญแสดงสิทธิของหุ้นฉบับนี้ / 2. เป้าพื้นฐาน หมายถึง ราคาเป้าหมายเชิงพื้นฐาน (Forecasted 12M Target price) ที่อ้างอิงจากบทวิเคราะห์ที่ปัจจัยพื้นฐานฉบับล่าสุดของฝ่ายวิจัย / 3. เป้า Consensus หมายถึง ค่าเฉลี่ยของราคาเป้าหมายพื้นฐานที่จัดทำโดย Bloomberg consensus หรือ IAA Consensus

Disclaimer

บริษัทหลักทรัพย์ เคจีไอ (ประเทศไทย) จำกัด (มหาชน) ("บริษัท") มิได้ให้การรับรองใดๆ ถึงความถูกต้องและแท้จริงของข้อมูลในเอกสารนี้ ("ข้อมูล") ดังนั้นไม่ว่าจะด้วยเหตุใดก็ตาม บริษัทไม่ขอรับผิดชอบต่อความเสียหายในรายได้ หรือผลประโยชน์ใดๆ ทั้งทางตรงและทางอ้อมที่เกิดขึ้นจากการใช้ ข้อมูล และข้อมูลนี้มิได้จัดทำขึ้นเพื่อการชักชวนหรือชี้แนะให้ซื้อขายหลักทรัพย์ใดๆ ทั้งนี้ข้อมูลถูกจัดทำขึ้นจากแหล่งข้อมูลที่เป็นปัจจุบันและ บริษัทสงวนสิทธิในการแก้ไขข้อความใดๆ ในเอกสารนี้โดยมิต้องบอกกล่าวล่วงหน้า

ปฏิทินฐัฒนุ้ (ต่อ)

จันทร	อังการ	พุธ	พฤหัสบดี	ศุกร์
30 ต.ค. 66	31 ต.ค. 66	1 พ.ย. 66	2 พ.ย. 66	3 พ.ย. 66
ALPHAX XR 1:1 @ 0.25 บาท B XW 3:1 @ ฟรี B เปลี่ยนพารจก 0.68 เป็น 2.04 บาท		LPF XD @ 0.2112 บาท จ่าย 17 พ.ย. 66 INET-W2 ฐัฒนุ้ SP เพื่อใช้สิทธิครั้งฐัฒนุ้ท้าย ตั้งแต 1 - 24 พ.ย. 66	NOVA XD @ 1.10 บาท จ่าย 13 พ.ย. 66 COCOCCO XD @ 0.20 บาท จ่าย 17 พ.ย. 66 PCC XD @ 0.06 บาท จ่าย 20 พ.ย. 66 MC XD @ 0.36 บาท จ่าย 24 พ.ย. 66 SDC XR 1:2 @ 0.05 บาท	
6 พ.ย. 66	7 พ.ย. 66	8 พ.ย. 66	9 พ.ย. 66	10 พ.ย. 66
	TVDH XW 3:1 @ 0.1 บาท ฐัฒนุ้ SP เพื่อใช้สิทธิครั้งฐัฒนุ้ท้าย DOD-W2 ICN-W1 ตั้งแต 7 - 30 พ.ย. 66	BAREIT XD @ 0.20 บาท TMILL XD @ 0.08 บาท จ่าย 23 พ.ย. 66	CHAYO XW 10:1 @ ฟรี	
13 พ.ย. 66	14 พ.ย. 66	15 พ.ย. 66	16 พ.ย. 66	17 พ.ย. 66
20 พ.ย. 66	21 พ.ย. 66	22 พ.ย. 66	23 พ.ย. 66	24 พ.ย. 66
	ANAN-W1 ฐัฒนุ้ SP เพื่อใช้สิทธิครั้งฐัฒนุ้ท้าย ตั้งแต 21 พ.ย. - 14 ธ.ค. 66			TRC XR 4:1 @ 0.2 บาท
27 พ.ย. 66	28 พ.ย. 66	29 พ.ย. 66	30 พ.ย. 66	1 ธ.ค. 66
	W XR 5:1 @ 1 บาท W XW 1(XR):1 @ ฟรี ฐัฒนุ้ SP เพื่อใช้สิทธิครั้งฐัฒนุ้ท้าย NCAP-W1 SCM-W1 ตั้งแต 28 พ.ย. - 21 ธ.ค. 66		APEX XR 1:2 @ 0.05 บาท	TNH XD @ 0.60 บาท จ่าย 20 ธ.ค. 66
4 ธ.ค. 66	5 ธ.ค. 66	6 ธ.ค. 66	7 ธ.ค. 66	8 ธ.ค. 66
TRC XR 4:1 @ 0.2 บาท	วันคล้ายวันพระบรมราชสมภพ พระบาทสมเด็จพระบรมชนกาธิเบศร มหาภูมิพลอดุลยเดชมหาราช บรมนาถบพิตร วันชาติ และวันพ่อแห่งชาติ			
11 ธ.ค. 66	12 ธ.ค. 66	13 ธ.ค. 66	14 ธ.ค. 66	15 ธ.ค. 66
ชดเชยวันรัฐธรรมนุ้ (วันชาติที่ 10 ธันวาคม 2566)				
18 ธ.ค. 66	19 ธ.ค. 66	20 ธ.ค. 66	21 ธ.ค. 66	22 ธ.ค. 66
		GIFT XW 3:1 @ ฟรี		
25 ธ.ค. 66	26 ธ.ค. 66	27 ธ.ค. 66	28 ธ.ค. 66	29 ธ.ค. 66
			RS XW 10:1 @ ฟรี	

ที่มา : ตลาดหลักทรัพย์ฯ ประจำวันที่ 27 ต.ค. 66

หมายเหตุ :	
IPO : ฐัฒนุ้เข้าใหม่	
XD : ฐัฒนุ้หลักทรัพ์ไม่ได้สิทธิรับเงินปันผล	XB : ฐัฒนุ้หลักทรัพ์ไม่ได้สิทธิจองฐัฒนุ้ใหม่ ในกรณีต่อไปนี้
XE : วันปิดสมุดทะเบียนผู้ถือใบสำคัญแสดงสิทธิ เพื่อการใช้สิทธิแปลงสภาพก่อนกำหนด	- สิทธิจองฐัฒนุ้หุ้นสามัญ ที่จัดสรรให้แก่ผู้ถือฐัฒนุ้สามัญ
XR : ฐัฒนุ้หลักทรัพ์ไม่ได้สิทธิจองฐัฒนุ้ใหม่	- สิทธิจองฐัฒนุ้สามัญ ที่จัดสรรให้แก่ผู้ถือฐัฒนุ้สามัญ
XT : ฐัฒนุ้หลักทรัพ์ไม่ได้สิทธิรับใบสำคัญแสดงสิทธิในการซื้อหุ้นเพิ่มทุนที่โอนสิทธิได้	- สิทธิในการจองฐัฒนุ้หลักทรัพ์ที่เสนอขายให้แก่ประชาชนทั่วไป (Public Offering) โดยจัดสรรให้แก่ผู้ถือฐัฒนุ้เดิมของบริษัท
XW : ฐัฒนุ้หลักทรัพ์ไม่ได้สิทธิรับใบสำคัญแสดงสิทธิที่จะซื้อหลักทรัพ์	- สิทธิในการจองฐัฒนุ้หลักทรัพ์ของบริษัทในเครือ
XN : ฐัฒนุ้หลักทรัพ์ไม่มีสิทธิในการรับเงินคืนจากการลดทุน	

<https://www.kgieworld.co.th>

หมายเหตุ: 1. \*บริษัทอาจเป็นผู้ออกใบสำคัญแสดงสิทธิอนุพันธ์บนหลักทรัพย์นี้ / 2. เป้าพื้นฐาน หมายถึง ราคาเป้าหมายเชิงพื้นฐาน (Forecasted 12M Target price) ที่อ้างอิงจากบทวิเคราะห์ที่ปัจจัยพื้นฐานฉบับล่าสุดของฝ่ายวิจัยฯ / 3. เป้า Consensus หมายถึง ค่าเฉลี่ยของราคาเป้าหมายเชิงพื้นฐานที่จัดทำโดย Bloomberg consensus หรือ IAA Consensus

**Disclaimer**

บริษัทหลักทรัพย์ เคจีไอ (ประเทศไทย) จำกัด (มหาชน) (“บริษัท”) มิได้ให้การรับรองใดๆ ถึงความถูกต้องและแท้จริงของข้อมูลในเอกสารนี้ (“ข้อมูล”) ดังนั้นไม่ว่าจะด้วยเหตุใดก็ตาม บริษัทไม่ขอรับผิดชอบต่อความเสียหายในรายได้ หรือผลประโยชน์ใดๆ ทั้งทางตรงและทางอ้อมที่เกิดขึ้นจากการใช้ ข้อมูล และข้อมูลนี้มีได้จัดทำขึ้นเพื่อการชักชวนหรือชี้แนะให้ซื้อขายหลักทรัพย์ใดๆ ทั้งนี้ข้อมูลจัดทำขึ้นจากแหล่งข้อมูลที่เป็นปัจจุบันและ บริษัทสงวนสิทธิในการแก้ไขข้อความใดๆ ในเอกสารนี้โดยมิถนงบอกกล่าวล่วงหน้า

## รายชื่อหลักทรัพย์ที่สมาชิกต้องดำเนินการให้ลูกค้าวางเงินสดไว้ล่วงหน้ากับสมาชิกเต็มจำนวนที่จะซื้อ (Cash Balance)

รายชื่อหุ้น	วันที่เริ่มต้น	วันที่สิ้นสุด
KGEN	28/8/2023	15/9/2023
KGEN-W2	28/8/2023	15/9/2023
CMO	11/9/2023	29/9/2023

ที่มา: ตลาดหลักทรัพย์ฯ และ เคจีไอ (ประเทศไทย)

#### Disclaimer

บริษัทหลักทรัพย์ เคจีไอ (ประเทศไทย) จำกัด (มหาชน) ("บริษัท") มิได้ให้การรับรองใดๆ ถึงความถูกต้องและแท้จริงของข้อมูลในเอกสารนี้ ("ข้อมูล") ดังนั้นไม่ว่าจะด้วยเหตุใดก็ตาม บริษัทไม่ขอรับผิดชอบต่อความเสียหายในรายได้ หรือผลประโยชน์ใดๆ ทั้งทางตรงและทางอ้อมที่เกิดขึ้นจากการใช้ ข้อมูล และข้อมูลนี้มีได้จัดทำขึ้นเพื่อเป็นการชักชวนหรือชี้แนะให้ซื้อขายหลักทรัพย์ใดๆ ทั้งนี้ข้อมูลถูกจัดทำขึ้นจากแหล่งข้อมูลที่เป็นปัจจุบันและ บริษัทสงวนสิทธิในการแก้ไขข้อความใดๆในเอกสารนี้โดยมิต้องบอกกล่าวล่วงหน้า

**รายงานผลสำรวจการกำกับดูแลกิจการบริษัทจดทะเบียน (CG Report)**

**บริษัทที่ได้คะแนนอยู่ในระดับ "ดีเลิศ ( Excellent )"**

ชื่อย่อ	ชื่อบริษัท	ชื่อย่อ	ชื่อบริษัท	ชื่อย่อ	ชื่อบริษัท
AAV	บริษัท เอเชีย เออีซี	GLOBAL	บริษัท สยามโกลบอลเฮาส์	RATCH	บริษัท ราช กรุ๊ป
ADVANC	บริษัท แอดวานซ์ อินโฟร์ เซอร์วิส	GPSC	บริษัท โกลบอล เพาเวอร์ ซินเนอร์ยี	RBF	บริษัท อาร์ แอนด์ บี ฟู้ด ชัพพลาย
AMA	บริษัท อามา มาร์ริน	GULF	บริษัท กัลฟ์ เอ็นเนอร์จี ดีเวลลอปเม้นท์	SAT	บริษัท สมบูรณ์ แอ็ดวานซ์ เทคโนโลยี
AMATA	บริษัท อมตะ คอร์ปอเรชัน	HANA	บริษัท ฮานา ไรโครอิเล็กทรอนิกส์	SCB	บริษัท เอสซีบี เอกซ์
ANAN	บริษัท อนันดา ดีเวลลอปเม้นท์	HENG	บริษัท เฮงสลิซซิ่ง แอนด์ แคปิตอล	SCC	บริษัท ปูนซิเมนต์ไทย
AOT	บริษัท ท่าอากาศยานไทย	HMPRO	บริษัท โฮม โปรดักส์ เซ็นเตอร์	SCCC	บริษัท ปูนซิเมนต์นครหลวง
AP	บริษัท เอพี (ไทยแลนด์)	INTUCH	บริษัท อินทัช โฮลดิ้งส์	SCGP	บริษัท เอสซีจี แพคเกจจิ้ง
BAFS	บริษัท บริการเชื้อเพลิงการบินกรุงเทพ	IRPC	บริษัท ไออาร์พีซี	SEAFSCO	บริษัท ซีพีเอฟ
BAM	บริษัทบริหารสินทรัพย์ กรุงเทพพาณิชย์	IVL	บริษัท อินโครบรา เวเนเจอร์ส	SHR	บริษัท เอส โสเทอ แอนด์ รีเสิร์ช
BANPU	บริษัท บานปู	KBANK	ธนาคารกรุงไทย	SICR	บริษัท ซิลิคอน คราฟท์ เทคโนโลยี
BBL	ธนาคารกรุงเทพ	KCE	บริษัท เคซีอี อีเล็คโทรนิคส์	SMPC	บริษัท สหมิตรดั่งแก๊ส
BCP	บริษัท บางจาก คอร์ปอเรชั่น	KEX	บริษัท เคเอ็กซ์ พร็อพเพอร์ตี้ (ประเทศไทย)	SNC	บริษัท เอส เอ็น ซี ฟอรัมเมอร์
BCPG	บริษัท บีซีพีจี	KKP	ธนาคารเคียตติมาคินภัทร	SPALI	บริษัท ศลาสัย
BDMS	บริษัท กรุงเทพดุสิตเวชการ	KTB	ธนาคารกรุงไทย	SPRC	บริษัท สดาร์ พีโรเลียม รีไฟน์นิ่ง
BEM	บริษัท ทางด่วนและรถไฟฟ้ากรุงเทพ	KTC	บริษัท บัตรกรุงไทย	STEC	บริษัท ที.เอส.ไทย เอ็นจิเนียริ่งแอนด์คอนสตรัคชัน
BGRIM	บริษัท บี.กริม เพาเวอร์	LPN	บริษัท แอล.พี.เอ็น.ดีเวลลอปเม้นท์	STGT	บริษัท ศรีศรีโกลด์ (ประเทศไทย)
BPP	บริษัท บานปู เพาเวอร์	MAJOR	บริษัท เมเจอร์ ซินีเพล็กซ์ กรุ๊ป	SUN	บริษัท ซันสวีท
BTS	บริษัท บีทีเอส กรุ๊ป โฮลดิ้งส์	MBK	บริษัท เอ็ม บี เค	SVI	บริษัท เอสวีไอ
CENDEL	บริษัท โรงแรมเซ็นทรัลพลาซา	MINT	บริษัท ไมเนอร์ อินเตอร์เนชั่นแนล	TACC	บริษัท ที.เอ.ซี. คอนซูเมอร์
CK	บริษัท ซี.การช่าง	MTC	บริษัท เมืองไทย แคปปิตอล	TCAP	บริษัท ทนธนาชาด
CKP	บริษัท ซีเค พาวเวอร์	OR	บริษัท อร. นวัตกรรม การผลิต	THCOM	บริษัท ไทยคม
COM7	บริษัท คอมเซเว่น	ORI	บริษัท อริจัน พร็อพเพอร์ตี้	TISCO	บริษัท ทีเอสโกไฟแนนเชียลกรุ๊ป
CPALL	บริษัท ซีพี ออลล์	OSP	บริษัท โอเอสสกา	TKN	บริษัท ทีเคเอ็นวี ฟู้ดแอนด์มาร์เก็ตติ้ง
CPAXT	บริษัท ซีพี แอ็กทีฟ	PLANB	บริษัท แพลน บี มีเดีย	TOP	บริษัท ไทยออยล์
CPF	บริษัท เจริญโภคภัณฑ์อาหาร	PSH	บริษัท พีชพี โฮลดิ้ง	TTB	ธนาคารทหารไทยธนชาต
CPN	บริษัท เซ็นทรัลพัฒนา	PTG	บริษัท พีทีจี เอ็นเนอยี	TU	บริษัท ไทยยูเนียน กรุ๊ป
DELTA	บริษัท เดลต้า อีเล็คโทรนิคส์ (ประเทศไทย)	PTT	บริษัท ปตท.	VGI	บริษัท วีจีไอ
DOHOME	บริษัท ดูโฮม	PTTEP	บริษัท ปตท. สารวจและผลิตปิโตรเลียม	WHA	บริษัท ดับบลิวเอชเอ คอร์ปอเรชั่น
EGCO	บริษัท เอลีคโอไฟฟ้า	PTTGC	บริษัท พีทีที โกลบอล เคมิคอล	WHAUP	บริษัท ดับบลิวเอชเอ ยูทิลิตี้ส์ แอนด์ พาวเวอร์
GFPT	บริษัท จีเอฟพีที	PYLON	บริษัท ไพลอน	ZEN	บริษัท เซ็น คอร์ปอเรชั่น กรุ๊ป
GGC	บริษัท โกลบอลกรีนเคมิคอล	QH	บริษัท ควอลิตี้เฮาส์		


**บริษัทที่ได้คะแนนอยู่ในระดับ "ดีมาก ( Very Good )"**

ชื่อย่อ	ชื่อบริษัท	ชื่อย่อ	ชื่อบริษัท	ชื่อย่อ	ชื่อบริษัท
AEONTS	บริษัท อีออน ธนสิริฯ (ไทยแลนด์)	JMT	บริษัท เจ เอ็ม ที เน็ทเวอร์ค เซอร์วิส	SFT	บริษัท ศรีฟลักซ์ (ประเทศไทย)
BCH	บริษัท บางกอก เชน ฮอสมิทอล	LH	บริษัท แลนด์แอนด์เฮาส์	SINGER	บริษัท ซิงเกอร์ประเทศไทย
BEC	บริษัท บีอีซี เวิลด์	M	บริษัท เอ็มเค เรสโตรองด์ กรุ๊ป	SMD	บริษัท เซนต์เมต
BH	บริษัท โรงพยาบาลบำรุงราษฎร์	MEGA	บริษัท เมกา ไฟฟ์ไซน์เอ็นชิ่ง	SNPN	บริษัท ศรีนาทพร มาร์เก็ตติ้ง
CBG	บริษัท คาร์บาวกรุ๊ป	NETBAY	บริษัท เน็ตเบย์	SPA	บริษัท สยามเวลเนสกรุ๊ป
CHG	บริษัท โรงพยาบาลจุฬารัตน์	PJW	บริษัท พีจีวีจิวเวลรี่	TFG	บริษัท ไทยฟู้ดส์ กรุ๊ป
ERW	บริษัท ดี เวิลด์ กรุ๊ป	SAK	บริษัท สักคัตตีเยียมสลิซซิ่ง	TIDLOR	บริษัท ทัชดาโลว์
ESSO	บริษัท เอสโซ่ (ประเทศไทย)	SAPPE	บริษัท ซัปเป	TNP	บริษัท ธนพิริยะ
HUMAN	บริษัท ฮิวแมนิก้า	SAWAD	บริษัท ศรีสวัสดิ์ คอร์ปอเรชั่น	UBE	บริษัท ยูบีเอ ไบโอดีนาทอล
IIG	บริษัท ไอแอนด์ไอ กรุ๊ป	SFLEX	บริษัท สดาร์เฟล็กซ์	XO	บริษัท เอ็กซ์โอ ฟู้ด


**บริษัทที่ได้คะแนนอยู่ในระดับ "ดี ( Good )"**

ชื่อย่อ	ชื่อบริษัท	ชื่อย่อ	ชื่อบริษัท	ชื่อย่อ	ชื่อบริษัท
AU	บริษัท ออฟเดอรั ยู	LPH	บริษัท โรงพยาบาล ลาดพร้าว	TPCH	บริษัท ทีพีซี เพาเวอร์โฮลดิ้ง
EKH	บริษัท เอกซ็องการแพทย์	MENA	บริษัท มีนาทรานส์พอร์ต		
JMART	บริษัท เจมาร์ท กรุ๊ป โฮลดิ้งส์	SISB	บริษัท เอสไอเอสบี		

**บริษัทที่ไม่ปรากฏชื่อในรายงาน CGR**

ชื่อย่อ	ชื่อบริษัท	ชื่อย่อ	ชื่อบริษัท	ชื่อย่อ	ชื่อบริษัท
BBGI	บริษัท บีบีจีไอ	NTSC	บริษัท นิวทริชั่น เอสซี	TGE	บริษัท ท่าอากาศยาน เอ็นเนอร์ยี
BTG	บริษัท เมทโกร	PLT	บริษัท พลัส มาร์ริน		
ITC	บริษัท ไอ-เทล คอร์ปอเรชั่น	POS	บริษัท โป-เทล คอร์ปอเรชั่น		

ที่มา: www.thai-iod.com

Disclaimer : การเปิดเผยผลการสำรวจของสมาคมส่งเสริมสถาบันกรรมการบริษัทไทย (IOD) ในเรื่องการกำกับดูแลกิจการ (Corporate Governance) นี้ เป็นการดำเนินการตามนโยบายของสำนักงานคณะกรรมการกำกับหลักทรัพย์และตลาดหลักทรัพย์ โดยการสำรวจของ IOD เป็นการสำรวจและประเมินจากข้อมูลของบริษัทจดทะเบียนในตลาดหลักทรัพย์แห่งประเทศไทย และตลาดหลักทรัพย์ เอ็มเอไอ (MAI) ที่มีการเปิดเผยต่อสาธารณะ และเป็นข้อมูลที่ไม่สามารถเข้าถึงได้ ดังนั้น ผลการสำรวจดังกล่าวจึงเป็นการนำเสนอในมุมมองของบุคคลภายนอก โดยไม่ได้เป็นการประเมินการปฏิบัติตาม และมิได้มีการใช้ข้อมูลภายในเพื่อการประเมิน ผลการสำรวจดังกล่าวเป็นผลการสำรวจ ณ วันที่ปรากฏในรายงานการกำกับดูแลกิจการของบริษัทจดทะเบียนไทยเท่านั้น ดังนั้น ผลการสำรวจจึงอาจเปลี่ยนแปลงได้ภายหลังวันดังกล่าว หรือเมื่อข้อมูลที่เกี่ยวข้องมีการเปลี่ยนแปลง ทั้งนี้ บริษัทหลักทรัพย์ เคจีไอ (ประเทศไทย) จำกัด (มหาชน) มิได้ยืนยัน ตวงจสอบ หรือ รับรองถึงความถูกต้องครบถ้วนของผลการสำรวจดังกล่าวแต่อย่างใด

“บริษัทหลักทรัพย์ เคจีไอ ประเทศไทย (จำกัด) มหาชน” เป็นผู้จัดการการดำเนินงานและรับประกัน การจำหน่ายหุ้นสามัญเพิ่มทุนของ บมจ. บีจีซี เฮฟวี อินดัสทรี (BJCHI), บมจ. นามงกูรูมินัล (NYT), บมจ. เอไอ เอนเนอร์ยี (AIE) และ บริษัท เอส ที วี ไอ (SPVI), โดยการจัดการออกสารฉบับนี้เพื่อวัตถุประสงค์ในการนำเสนอข้อมูลและบทวิเคราะห์เท่านั้น การตัดสินใจลงทุนขึ้นอยู่กับดุลยพินิจของนักลงทุน ผู้ลงทุนควรพิจารณาข้อมูลเกี่ยวกับผู้จัดจำหน่ายหลักทรัพย์ก่อนที่ จะมีการตัดสินใจลงทุน

บริษัทฯ ขอแสดงความหรืองานวิจัยที่เกี่ยวกับหลักทรัพย์ของบมจ.เอไอ เอนเนอร์ยี (AIE) เนื่องจากบริษัทฯ ได้เข้าร่วมเป็นผู้จัดจำหน่ายหลักทรัพย์ และ หลักทรัพย์ของ บมจ. เอเชียน อินชูเรเตอร์ (AI) ซึ่งเป็นบริษัทที่มีความเกี่ยวข้องกับหลักทรัพย์ AIE ที่บริษัทฯ รับจัดจำหน่ายเป็นการชั่วคราว ตั้งแต่วันที่ 2 ธ.ค. 2556 เป็นต้น ไปจนถึงวันปิดการเสนอขายหรือวันที่จัดจำหน่ายหุ้นส่วนเกินไตรมาสแล้วแต่กรณี

<https://www.kgiworld.co.th>

หมายเหตุ: 1. “บริษัทอาจเป็นผู้ถือครองใบสำคัญแสดงสิทธิอนุพันธ์บนหลักทรัพย์นี้ / 2. เป้าพื้นฐาน หมายถึง ราคาเป้าหมายเชิงพื้นฐาน (Forecasted 12M Target price) ที่อ้างอิงจากบทวิเคราะห์ที่วิจัยพื้นฐานฉบับล่าสุดของฝ่ายวิจัย / 3. เป้า Consensus หมายถึง ค่าเฉลี่ยของราคาเป้าหมายเชิงพื้นฐานที่จัดทำโดย Bloomberg consensus หรือ IAA Consensus

**Disclaimer**

บริษัทหลักทรัพย์ เคจีไอ (ประเทศไทย) จำกัด (มหาชน) (“บริษัท”) มิได้ให้การรับรองใดๆ ถึงความถูกต้องและแท้จริงของข้อมูลในเอกสารนี้ (“ข้อมูล”) ดังนั้นไม่ว่าจะด้วยเหตุใดก็ตาม บริษัทฯ ไม่ขอรับผิดชอบต่อความเสียหายใดๆ หรือผลประโยชน์ใดๆ ทั้งทางตรงและทางอ้อมที่เกิดขึ้นจากการใช้ ข้อมูล และข้อมูลนี้มิได้จัดทำขึ้นเพื่อเป็นการชักชวนหรือชี้แนะให้ซื้อขายหลักทรัพย์ใดๆ ทั้งนี้ข้อมูลถูกจัดทำขึ้นจากแหล่งข้อมูลที่เป็นปัจจุบันและ บริษัทฯ สนับสนุนสิทธิในการแก้ไขข้อความใดๆ ในเอกสารนี้โดยไม่มีผลย้อนกลับ

## รายงานผลการประเมินโครงการประเมินการพัฒนการต่อต้านการทุจริต (Anti-corruption Progress Indicator)

### ระดับ 5: ขยายผลสู่ผู้ที่เกี่ยวข้อง (Extended)

ชื่อย่อ	ชื่อบริษัท	ชื่อย่อ	ชื่อบริษัท	ชื่อย่อ	ชื่อบริษัท
ADVANC	บริษัท แอดวานซ์ อินโฟร์ เซอร์วิส	GLOBAL	บริษัท สยามโกลบอลเฮาส์	QH	บริษัท ควอลิตี้เฮาส์
ANAN	บริษัท อนันดา ดีเวลลอปเม้นท์ จำกัด	GPSC	บริษัท โกลบอล เพาเวอร์ ซินเนอร์ยี จำกัด	RATCH	บริษัท ผลิตไฟฟ้าราชบุรีโฮลดิ้ง
BBL	ธนาคารกรุงเทพ	HMPRO	บริษัท โฮม โปรดักส์ เซ็นเตอร์	ROBINS	บริษัท ห้างสรรพสินค้าโรบินสัน
BCH	บริษัท บางกอก เซน ฮอสพิทอล จำกัด	IRPC	บริษัท ไออาร์พีซี	SCC	บริษัท ปูนซิเมนต์ไทย จำกัด
BDMS	บริษัท กรุงเทพดุสิตเวชการ จำกัด	KBANK	ธนาคารกรุงไทย	SIRI	บริษัท เอสเอสไอ
BIGC	บริษัท บีซี ซูเปอร์เซ็นเตอร์	KCE	บริษัท เคซีอี อีเล็คโทรนิคส์	SPALI	บริษัท สุภาลัย
CK	บริษัท ซี.การช่าง	KKP	ธนาคารเกียรตินาคิน	STEC	บริษัท ซี.ไอ.ไทย เอ็นจิเนียริงแอนด์คอนสตรัคชัน จำกัด
DCC	บริษัท ไดนาสตีเซรามิก	KTB	ธนาคารกรุงไทย	TCAP	บริษัท ทูนอนชาด
DELTA	บริษัท เดลต้า อีเล็คโทรนิคส์ (ประเทศไทย)	LPH	บริษัท โรงพยาบาลลาดพร้าว จำกัด	TISCO	บริษัท ทีเอสไอไฟแนนเชียลกรุ๊ป
DRT	บริษัท กระเบื้องเคลือบตราเพชร	PACE	บริษัท เพช ดีเวลลอปเม้นท์ คอร์ปอเรชั่น	TMT	บริษัท ต้าเหล็กไทย
EGCO	บริษัท ผลิตไฟฟ้า	PTT	บริษัท ปตท.	TOP	บริษัท ไทยออยล์
GFPT	บริษัท จีเอฟพีที	PTTGC	บริษัท พีทีที โกลบอล เคมิคอล		

### ระดับ 4: ได้รับการรับรอง (Certified)

ชื่อย่อ	ชื่อบริษัท	ชื่อย่อ	ชื่อบริษัท	ชื่อย่อ	ชื่อบริษัท
AAV	บริษัท เอเชีย เอวิชั่น	ERW	บริษัท ดี เอชวี กรุ๊ป	SAPPE	บริษัท เซ็ปเป้ จำกัด
AP	บริษัท เอเชียเนชั่นเพอริออดี ดีเวลลอปเม้นท์	GLOW	บริษัท โกลว์ พลังงาน	SAWAD	บริษัท ศรีสวัสดิ์ ทาวเวอร์ 1979 จำกัด
BA	บริษัท การบินกรุงเทพ จำกัด	GUNKUL	บริษัท กันกุลเอ็นจิเนียริง	SCB	ธนาคารไทยพาณิชย์
BANPU	บริษัท บ้านปู	ILINK	บริษัท อินเทอร์เน็ต คอมมิวนิเคชั่น	SCN	บริษัท สแกน อินเตอร์ จำกัด
BCP	บริษัท บางจากปิโตรเลียม	KTC	บริษัท บัตรกรุงไทย	SEAFSCO	บริษัท ซีพีเอฟ
BH	บริษัท โรงพยาบาลบำรุงราษฎร์	LH	บริษัท แลนด์แอนด์เฮาส์	SVI	บริษัท เอสวีไอ
BJCHI	บริษัท บีเจซี เอพี อินดัสทรี จำกัด	LPN	บริษัท แอล.พี.เอ็น. ดีเวลลอปเม้นท์	TASCO	บริษัท ทีบีไอเอสพี
CBG	บริษัท คาซาวากรุ๊ป จำกัด	MAKRO	บริษัท สยามแม็คโคร	TKN	บริษัท ทีเอ็นเค อีเอสพี ดีเวลลอปเม้นท์ จำกัด
CENDEL	บริษัท เซ็นเดิลเทรดดิ้ง	MALEE	บริษัท มาเลียมพราน	TMB	ธนาคารทหารไทย
CHG	บริษัท โรงพยาบาลจุฬารัตน์ จำกัด	MINT	บริษัท ไมเนอร์ อินเตอร์เนชั่นแนล	TRT	บริษัท ทีวีไทย
CKP	บริษัท ซีเค พาวเวอร์ จำกัด	MODERN	บริษัท โมเดิร์นฟู้ดกรุ๊ป	TRUE	บริษัท ทรู คอร์ปอเรชั่น
CPF	บริษัท เจริญโภคภัณฑ์อาหาร	NOK	บริษัท สายการบินนกแอร์ จำกัด	TVO	บริษัท ทีวีเอ็มพีซี
CPN	บริษัท เซ็นทรัลพัฒนา	PTTEP	บริษัท ปตท. สำรวจและผลิตปิโตรเลียม		
DTAC	บริษัท โทีที แอ็คเซียส คอมมิวนิเคชั่น	PYLON	บริษัท ไพลอน		

### ระดับ 3: มีมาตรการป้องกัน (Established)

ชื่อย่อ	ชื่อบริษัท	ชื่อย่อ	ชื่อบริษัท	ชื่อย่อ	ชื่อบริษัท
BEM	บริษัท ทางด่วนและรถไฟฟ้ากรุงเทพ จำกัด	MTLS	บริษัท เมืองไทย ลิสซิ่ง จำกัด	SPRC	บริษัท สดาร์ ปิโตรเลียม วีพีเอ
CPALL	บริษัท ซีพี ออลล์	SCI	บริษัท เอสซีไอ ซิเมนต์ จำกัด		

### ไม่เปิดเผยหรือไม่มีนโยบาย

ชื่อย่อ	ชื่อบริษัท	ชื่อย่อ	ชื่อบริษัท	ชื่อย่อ	ชื่อบริษัท
AOT	บริษัท ท่าอากาศยานไทย	BPP	บริษัท บ้านปู เพาเวอร์ จำกัด	FN	บริษัท เอฟเอ็น แฟคเตอร์ เอช/เอช จำกัด
BCPG	บริษัท บีซีพีจี จำกัด	BTS	บริษัท บีทีเอส กรุ๊ป โฮลดิ้งส์	TPCH	บริษัท ทีพีซี เพาเวอร์โฮลดิ้ง จำกัด

ที่มา: [www.cgthailand.org](http://www.cgthailand.org)

Disclaimer: การเปิดเผยผลการประเมินดัชนีชี้วัดความคืบหน้าการป้องกันกรณีการทุจริต (Anti-Corruption Progress Indicators) ของบริษัทจดทะเบียนในตลาดหลักทรัพย์แห่งประเทศไทยที่จัดทำโดยสถาบันที่ เกี่ยวข้องซึ่งมีการเปิดเผยโดยสำนักงานคณะกรรมการกำกับหลักทรัพย์และตลาดหลักทรัพย์ เป็นการดำเนินการตามนโยบายและตามแผนพัฒนาความยั่งยืนสำหรับบริษัทจดทะเบียน โดยผลการประเมินดังกล่าว สถาบันที่เกี่ยวข้องอาจมี ข้อมูลที่ได้รับจากบริษัทจดทะเบียนตามที่บริษัทจดทะเบียนได้ระบุในแบบแสดงข้อมูลเพื่อการประเมิน Anti-Corruption ซึ่งได้อ้างอิงข้อมูลมาจากแบบแสดงรายการข้อมูลประจำปี (แบบ 56-1) รายงานประจำปี (แบบ 56-2) หรือในเอกสารและ หรือรายงานอื่นที่เกี่ยวข้องของบริษัทจดทะเบียนแล้วแต่กรณี ดังนั้น ผลการประเมินดังกล่าวจึงเป็นการประเมินในมุมมองของสถาบันที่เกี่ยวข้องซึ่งเป็นคนกลางภายนอก โดยมีได้เป็นการประเมินการปฏิบัติของบริษัทจดทะเบียนในตลาด หลักทรัพย์แห่งประเทศไทย และมีได้ใช้ข้อมูลภายในเพื่อการประเมิน

เนื่องจากผลการประเมินดังกล่าวเป็นเพียงผลการประเมิน ณ วันที่ปรากฏในผลการประเมินเท่านั้น ดังนั้น ผลการประเมินจึงอาจเปลี่ยนแปลงได้ภายหลังวันดังกล่าว หรือเมื่อข้อมูลที่เกี่ยวข้องมีการเปลี่ยนแปลง ทั้งนี้ บริษัทหลักทรัพย์ เคจีไอ (ประเทศไทย) จำกัด (มหาชน) มิได้ยืนยัน ตรวจสอบ หรือรับรองความถูกต้องครบถ้วนของผลการประเมินดังกล่าวแต่อย่างใด

<https://www.kgiworld.co.th>

หมายเหตุ: 1. \*บริษัทอาจเป็นผู้ถือใบสำคัญแสดงสิทธิอนุพันธ์บนหลักทรัพย์นี้ / 2. เป้าพื้นฐาน หมายถึง ราคาเป้าหมายเชิงพื้นฐาน (Forecasted 12M Target price) ที่อ้างอิงจากบทวิเคราะห์ที่ปัจจัยพื้นฐานฉบับล่าสุดของฝ่ายวิจัย / 3. เป้า Consensus หมายถึง ค่าเฉลี่ย ของราคาเป้าหมายเชิงพื้นฐานที่จัดทำโดย Bloomberg Consensus หรือ IAA Consensus

#### Disclaimer

บริษัทหลักทรัพย์ เคจีไอ (ประเทศไทย) จำกัด (มหาชน) ("บริษัท") มิได้ให้การรับรองใดๆ ถึงความถูกต้องและแท้จริงของข้อมูลในเอกสารนี้ ("ข้อมูล") ดังนั้นไม่ว่าจะด้วยเหตุใดก็ตาม บริษัทไม่ขอ รับผิดชอบต่อความเสียหายในรายได้ หรือผลประโยชน์ใดๆ ทั้งทางตรงและทางอ้อมที่เกิดขึ้นจากการใช้ ข้อมูล และข้อมูลนี้มิได้จัดทำขึ้นเพื่อการชักชวนหรือชี้แนะให้ซื้อขายหลักทรัพย์ใดๆ ทั้งนี้ข้อมูลถูก จัดทำขึ้นจากแหล่งข้อมูลที่เป็นปัจจุบันและ บริษัทสงวนสิทธิในการแก้ไขข้อความใดๆ ในเอกสารนี้โดยมิต้องบอกกล่าวล่วงหน้า