

# ATM (At The Market)

## SET INDEX

- SET ปิดที่ 1370.68 จุด
- เซานี้ดัชนียังฟื้นตัวไม่ผ่าน 1390 จุดยังอยู่ในรอบของการพักตัว
- โดยหากบ่ายนี้หลุด 1370 จุดจะเข้าสู่รอบของการพักตัวอีกระลอก
- วางแนวรับถัดมาที่ 1360 จุด

AFTERNOON : 27 ต.ค. 66



แนวรับ : 1370/1360

แนวต้าน : 1390/1400



ชะลอการลงทุนรอจังหวะเข้าสะสมรอบใหม่



# ATM (At The Market)

**TFEX**  
**S50Z23**

- ดัชนีปิดช่วงเช้า 851.00 จุด
- เซานี้ฟันตัวไม่ผ่านแนวต้าน 855 จุดยังอยู่ในรอบพักตัว
- โดยบ่ายนี้มีแนวรับที่ 845 จุด หากหลุดลงจะเสี่ยงพักตัวต่อเนื่อง
- เว้นแต่ดัชนีจะกลับมาขึ้นเหนือ 855 จุดได้จะเริ่มเข้าสู่รอบกลับตัว

AFTERNOON : 27 ต.ค. 66



**แนวรับ : 845/840**

**แนวต้าน : 855/865**



รอกำหนดกลยุทธ์รอบใหม่

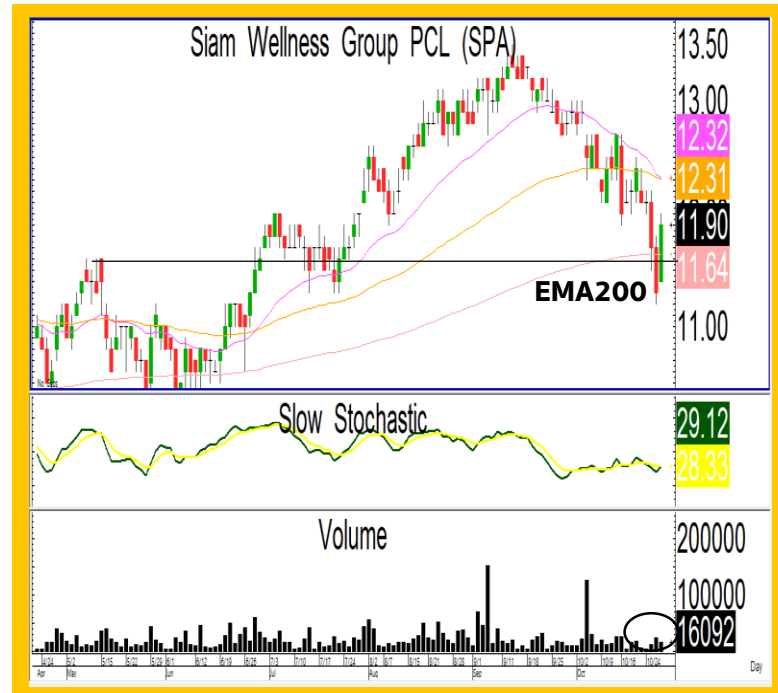


## หุ้นพีรธง

# SPA

- ราคาพักตัวลงมาที่แนวรับหลักที่เส้น EMA 200 วันและแนวรับหลักที่ 11.60 จุด
- เริ่มมีแรงซื้อกลับเข้ามาและสัญญาณกลับตัวจาก Stochastic %K ตัด %D ขึ้น
- มองราคาเจอจุดกลับตัวระยะสั้น

AFTERNOON : 27 ต.ค. 66



แนวรับ : 11.60/11.20

แนวต้าน : 12.40/12.70



ตั้งรับที่ 11.60 บาท วางเป้าทำกำไรแรกที่ 12.40 บาทและ 12.70 บาท วางจุดตัดขาดทุนที่ 11.20 บาท

# APPENDIX I : TERMS FOR PROVISION OF INQUIRY, DISCLOSURES AND DISCLAIMERS

รายงานฉบับนี้ ถูกจัดทำขึ้นเพื่อเผยแพร่ และเพื่อเป็นการให้ข้อมูลเท่านั้น ไม่มีการชักจูงให้ซื้อหรือขายหุ้นที่กล่าวถึงในรายงานนี้ การซื้อขายหลักทรัพย์จะแตกต่างกันไปเสมอว่า มูลค่าของหุ้นอาจมีความผันผวน มีการเพิ่มขึ้นและลดลงได้ตลอดเวลา ความเห็น หรือคำแนะนำต่างๆข้างต้นเป็นพื้นฐานของความเห็น และปัจจัยพื้นฐาน ซึ่งอาจมีความแตกต่างตาม การประเมินมูลค่าที่นำมาประกอบการคิด อาจใช้วิธีการที่แตกต่างจากการวิเคราะห์ปัจจัยเชิงปริมาณ โดยขึ้นอยู่กับปัจจัยทางธุรกิจและ มูลค่าการประเมิน ซึ่งแตกต่างไปจากวิธีการที่อาจใช้วิธีอื่นที่ต่างกัน ดังนั้นผลตอบแทนของนักลงทุนอาจต่ำกว่าที่คาดไว้ได้ และผลตอบแทนของนักลงทุนที่คาดหวังอาจแตกต่างกันไป นอกจากนี้การคาดการณ์มูลค่าของหุ้นในอนาคตอาจคลาดเคลื่อนไปมากได้ วิศวกรจะไม่ได้ถือครองหรือแนะนำการลงทุนเพื่อลูกค้าของตน และการลงทุนเพื่อลูกค้าของตนก็อาจมีความเสี่ยงสูงเกินกว่าที่ควรจะเป็น

การจัดทำรายงานฉบับนี้ ได้จัดทำขึ้นจากการแสวงหาข้อมูลที่เกี่ยวข้องหรือรับฟังความคิดเห็นจากผู้ถือหุ้นรายใหญ่ของ Maybank Investment Bank Berhad และ/หรือบริษัทเอชไอเควี (รวมบริษัท "Maybank IBG" หมายความว่าในส่วนของรายงานฉบับนี้) หรือผู้เกี่ยวข้องอื่นๆไม่ได้เป็นความเห็นที่คัดค้านของ Maybank IBG ดังนั้น Maybank IBG และ/หรือ บริษัท, กรรมการ, ผู้บริหาร และ/หรือพนักงาน หรือตัวแทนที่เกี่ยวเนื่อง และ/หรือพนักงาน ทรัสต์ (หรือ "Representatives") จะไม่มีส่วนรับผิดชอบต่อการสูญเสียใดๆ ที่เกิดขึ้นที่ทางตรงหรือทางอ้อมจากการซื้อขายรายงานฉบับนี้ ข้อมูล, ความเห็น และคำแนะนำที่ปรากฏอยู่ในบทวิเคราะห์ฉบับนี้อาจมีการเปลี่ยนแปลงได้ตลอดเวลา โดยไม่จำเป็นต้องแจ้งให้ทราบล่วงหน้า ทั้งนี้การดำเนินการที่อาจลดความน่าเชื่อถือของรายงานฉบับนี้ อาจรวมถึงการไม่เปิดเผยข้อมูลที่สำคัญเกี่ยวกับบริษัท, ความเสี่ยง, หรือการดำเนินงานของบริษัทที่เกี่ยวข้องกับ "ปีงบประมาณ" หรือ การอธิบายว่า เหตุการณ์ที่ "อาจ" เกิดขึ้น หรือ เหตุการณ์ที่ "เป็นไปได้" ก็จะเกิดขึ้น เป็นต้น การคาดการณ์ล่วงหน้า จะอยู่บนพื้นฐานของสมมติฐานที่ดูขี้เขาง และอาจขึ้นอยู่กับข้อมูลในปัจจุบัน และขึ้นอยู่กับความเปลี่ยนแปลงที่คาดการณ์ไว้ซึ่งอาจเกิดขึ้นได้ทันที การเปลี่ยนแปลงของข้อมูลที่สำคัญเกี่ยวกับบริษัท, กรรมการ และพนักงาน ซึ่งรวมถึงหน่วยงานที่เกี่ยวข้องกับการจัดทำ หรือการประเมินมูลค่าของบริษัท หรือผู้เกี่ยวข้องอื่นๆ หรือผู้ถือหุ้นรายใหญ่ หรือผู้เกี่ยวข้องอื่นๆ อาจมีความผันผวนเกินกว่าที่คาดไว้ได้ Maybank IBG มีสิทธิใช้ข้อมูลในรายงานนี้ ก่อนที่รายงานฉบับนี้จะถูกเผยแพร่ในภายหลังของบทวิเคราะห์ฉบับนี้ และ/หรือผู้ที่เกี่ยวข้องกับ Maybank IBG ผ่านช่องทางอื่น หรือผ่านการดำเนินการทางสาธารณะในธุรกรรมในรัฐที่จดทะเบียนก็ได้

บทวิเคราะห์นี้ถูกจัดทำขึ้นเพื่อลูกค้าของ Maybank IBG และผู้นำไปใช้แก้ไข ดัดแปลง แดงจ่าย และนำไปจัดจำหน่าย ไม่ว่าจะเป็นบางส่วน หรือทั้งหมด หากนำไปได้รับอนุญาตจาก Maybank IBG เป็นการล่วงหน้า ทั้งนี้ Maybank IBG และตัวแทนที่เกี่ยวข้อง จะไม่รับผิดชอบต่อผลที่ตามมาจากการกระทำของบุคคลที่ 3 ที่กระทำซึ่งถูกห้ามดังกล่าว

บทวิเคราะห์นี้ไม่ได้ทำขึ้นภายใต้กรอบ หรือวัตถุประสงค์เพื่อการลงทุน หรือข้อมูลใดโดยสาธารณะบททั่วไพบ หรือประชาชนที่ทั้งหมดที่อาศัยอยู่ในประเทศที่ก่อตั้งขึ้นหรือประเทศอื่น ๆ ที่กฎหมายในประเทศนั้นไม่อนุญาต บทวิเคราะห์นี้ทำขึ้นภายใต้การพิจารณาและ/หรือวัตถุประสงค์เฉพาะที่เฉพาะเจาะจง และผู้ที่เกี่ยวข้องกับรายงานฉบับนี้ อาจได้รับรายงานฉบับนี้ไม่ได้เป็นนักลงทุน, ผู้เกี่ยวข้องทางการลงทุน หรือนักลงทุนใน Section 4A ตามกฎหมาย Singapore Securities and Futures) ทั้งนี้ MRPL จะรับผิดชอบต่อผลที่ตามมาที่ปรากฏในรายงานฉบับนี้ แต่เป็นการรับผิดชอบจำกัดความตามกฎหมายที่กำหนัด

มาเลเซีย ความเห็นหรือคำแนะนำที่ปรากฏในบทวิเคราะห์ฉบับนี้เป็นกรณีศึกษาตามหลักการ และปัจจัยพื้นฐาน โดยความเห็นข้างต้นอาจแตกต่างกันไปตามข้อมูลและรายละเอียดเฉพาะ และระยะเวลาในการได้รับบทวิเคราะห์นี้ มาเลเซีย

รายงานฉบับนี้จัดทำขึ้นบนพื้นฐานและข้อมูลที่เกิดขึ้น ซึ่งอาจมีการเปลี่ยนแปลงได้ บริษัท Maybank Research จำกัด ("MRPL") ในสิงคโปร์ไม่มีเจตนาที่จะรับผิดชอบหรืออนุญาตว่า ให้แก่ผู้ถือหุ้นข้อมูล การเผยแพร่ในสิงคโปร์ ผู้รายงานฉบับนี้จัดตั้งโดย MRPL ในสิงคโปร์ ทั้งในชื่อของตนเองและ หรือเกี่ยวข้องกับผู้รายงานฉบับนี้ หากผู้รายงานฉบับนี้ไม่ได้เป็นนักลงทุน, ผู้เกี่ยวข้องทางการลงทุน หรือนักลงทุนใน Section 4A ตามกฎหมาย Singapore Securities and Futures) ทั้งนี้ MRPL จะรับผิดชอบต่อผลที่ตามมาที่ปรากฏในรายงานฉบับนี้ แต่เป็นการรับผิดชอบจำกัดความตามกฎหมายที่กำหนัด

ไทย

เมื่อตั้งใจได้รับอนุญาตเป็นการเฉพาะ ไม่ว่าส่วนใดส่วนหนึ่งของรายงานฉบับนี้ ไม่อนุญาตให้มีการคัดลอก จัดทำสำเนา ออกเสียง หรือในข้อความใดๆที่ใกล้เคียง หรือการเผยแพร่ด้วยตนเอง โดยไม่ได้รับอนุญาตเป็นลายลักษณ์อักษรเป็นการล่วงหน้าจากบริษัทหลักทรัพย์นี้เอง (ประเทศไทย) จำกัด (มหาชน) ทั้งนี้ บริษัทหลักทรัพย์นี้เอง (ประเทศไทย) จำกัด (มหาชน) ("MST") จะไม่รับผิดชอบต่อผลที่ตามมาจากการกระทำของบุคคลที่ 3 ที่กระทำซึ่งถูกห้ามดังกล่าว

ฝ่ายวิจัยหลักทรัพย์ของ บมจ. หลักทรัพย์ เอ็มแปค (ประเทศไทย) มีวัตถุประสงค์ในการจัดทำบทวิเคราะห์ที่พร้อมเป็นข้อมูลประกอบการลงทุนเป็นการเฉพาะในประเภทและนักลงทุนประเภทนี้เท่านั้น การลงทุนในรายงานฉบับนี้สามารถทำกำไรหรือขาดทุนได้ ทั้งนี้การวิเคราะห์และ/หรือคำแนะนำที่ปรากฏในรายงานฉบับนี้ เป็นเพียงข้อมูลประกอบการตัดสินใจเท่านั้น และไม่เป็นการชักจูงหรือแนะนำการซื้อหรือการขายหลักทรัพย์ หรือการลงทุนใดๆ

MST อาจได้รับข้อมูลที่เกี่ยวข้องกับ หรือ มีส่วนเกี่ยวข้องในสิ่งที่เกิดขึ้นในอุตสาหกรรมอนุพันธ์ Derivatives Warrants บนหลักทรัพย์ที่ปรากฏอยู่ในบทวิเคราะห์ฉบับนี้ ดังนั้นนักลงทุนควรพิจารณาถึงประโยชน์ที่นักลงทุนที่เกี่ยวข้อง กรรมการ และ/หรือ พนักงาน อาจมีส่วนเกี่ยวข้อง และ/หรือ การขายในหุ้นประเภทนี้ การจัดทำรายงานฉบับนี้ในหลักทรัพย์ที่ปรากฏในรายงานฉบับนี้

การเปิดเผยผลการสำรวจของธนาคารแห่งประเทศไทย (IOD) ในเรื่องการกำกับดูแลกิจการ (Corporate Governance) นี้เป็นการดำเนินการตามความประสงค์ของสำนักงานคณะกรรมการกำกับหลักทรัพย์และตลาดหลักทรัพย์ โดยการสำรวจของ IOD เป็นการสำรวจและประเมินจากข้อมูลของธุรกิจที่เปิดเผยในตลาดหลักทรัพย์แห่งประเทศไทย และตลาดหลักทรัพย์ เอ็มแปค ที่มีการเปิดเผยข้อมูลสาธารณะ และข้อมูลที่เกี่ยวข้องกับ IOD ทั้งหมด ผลการสำรวจดังกล่าวเป็นการนำเสนอข้อมูลของบุคคลโดยไม่ได้เป็นการประเมินราคาหุ้น แต่เป็นการใช้ข้อมูลภายใน การประเมิน เช่น ผลการสำรวจดังกล่าว เป็นการสำรวจ ๖ บริษัทที่ปรากฏในรายงานฉบับนี้เป็นการศึกษาบริษัทจดทะเบียนที่เกี่ยวข้องเท่านั้น ดังนั้น ผลการสำรวจ จึงอาจเปลี่ยนแปลงได้ภายหลังดังกล่าว ทั้งนี้ บริษัทหลักทรัพย์ เอ็มแปค (ประเทศไทย) จำกัด (มหาชน) ได้ใช้ประโยชน์ของข้อมูลดังกล่าวเพื่อผลการสำรวจดังกล่าว

การเปิดเผยการประเมินผลดีหรือความเสียหายที่เกี่ยวข้องกับการปฏิบัติงานของธุรกิจของบริษัท (Anti-Corruption Progress Indicators) ของบริษัทจดทะเบียนในตลาดหลักทรัพย์แห่งประเทศไทยที่จัดทำโดยสถาบันที่เกี่ยวข้องซึ่งมีการเปิดเผยโดยสถาบันคณะกรรมการกำกับหลักทรัพย์และตลาดหลักทรัพย์นี้ เป็นการดำเนินการตามนโยบายและตามแผนพัฒนาความยั่งยืนสำหรับบริษัทจดทะเบียนในตลาดหลักทรัพย์แห่งประเทศไทยดังกล่าว สถาบันที่เกี่ยวข้องอาจใช้ข้อมูลที่ได้รับจากการเปิดเผยข้อมูลที่เกี่ยวข้องกับบริษัทจดทะเบียนและข้อมูลเพื่อการประเมิน Anti-Corruption ซึ่งอาจใช้ข้อมูลจากแผนแสดงรายการของบริษัทจดทะเบียน (แบบ 56-1) (แบบ 56-2) หรือในเอกสารหรือรายงานอื่นที่เกี่ยวข้องของบริษัทจดทะเบียนแล้วแต่กรณี ดังนั้น ผลการประเมินดังกล่าวจึงเป็นพื้นฐานและข้อมูลประกอบการตัดสินใจที่เกี่ยวข้องซึ่งเป็นบุคคลภายนอก โดยไม่ได้เป็นการประเมินราคาหุ้นของบริษัทจดทะเบียนในตลาดหลักทรัพย์แห่งประเทศไทย และไม่ได้ใช้ข้อมูลภายในเพื่อการประเมิน เนื่องจากผลการประเมินดังกล่าวเป็นเพียงผลการประเมิน ๖ บริษัทที่ปรากฏในการประเมินเท่านั้น ดังนั้น ผลการประเมินจึงอาจเปลี่ยนแปลงได้ภายหลังดังกล่าว หรือมีข้อขัดแย้งกับข้อมูลของแผนแสดงดังกล่าว

ข้อชี้แจง : ณ วันที่ 27 ตุลาคม 2566, ณ วันที่มีผลออกนอกระบบที่ตีพิมพ์บทวิเคราะห์ฉบับนี้ MIBSI นักวิเคราะห์ที่ได้รับอนุญาตหรือหน่วยงานที่เกี่ยวข้อง / ญาติที่มีส่วนได้เสียทางการเงินหรือเป็นเจ้าของที่เกี่ยวข้องหรือเป็นผู้มีส่วนได้เสียในหุ้นใด ๆ หรือมีผลประโยชน์ที่เกี่ยวข้องในบริษัทนั้นๆ รวมถึงเปิดเผยในเอกสารอื่นในบทวิเคราะห์

ในช่วงสิ้นสุดเดือนที่ผ่านมา MIBSI และนักวิเคราะห์ที่ได้รับอนุญาตหรือหน่วยงานที่เกี่ยวข้องไม่ได้รับคำตอบแทนเหตุผลหรือประโยชน์อื่นใดจากบริษัทที่กล่าวถึงในบทวิเคราะห์หรือบุคคลที่สามที่เกี่ยวข้องกับบทวิเคราะห์ฉบับนี้ เว้นแต่เปิดเผยในเอกสารอื่นในบทวิเคราะห์

ช่วง 3 ที่ที่ผ่านมา Maybank IBG อาจเคยให้สัมภาษณ์ผู้กระจาย หรือ ผู้จัดจำหน่ายในการเสนอขายหลักทรัพย์ดังกล่าว หรือ ณ ปัจจุบัน อาจไม่มีการจัดตลาดในต่างประเทศ หรือหน่วยงานที่ได้มีการอ้างอิงถึงในบทวิเคราะห์ฉบับนี้ หรืออาจไม่มีการจัดตลาดดังกล่าว 12 เดือนที่ผ่านมา ซึ่งเป็นการให้คำปรึกษา หรือบริการด้านการลงทุนที่มีอิสระสำคัญ ที่อาจเกี่ยวข้องกับการลงทุนทางตรงหรือทางอ้อมได้ โดยการได้รับคำตอบแทนการให้บริการดังกล่าวของบริษัทที่กล่าวถึงในบทวิเคราะห์ฉบับนี้

สหรัฐอเมริกา

บทวิเคราะห์ฉบับนี้จัดทำขึ้นเพื่อเผยแพร่ในสหรัฐฯ ("US") สำหรับลูกค้าสถาบันในสหรัฐฯ เป็นสำคัญ (ตามที่นิยามใน Rule 15a-6 ภายใต้กฎหมาย Securities Exchange Act of 1934) โดย Maybank Securities USA Inc ("MSUS") เท่านั้น ซึ่งถือเป็น Broker-Dealer ที่ได้รับการขึ้นทะเบียนในสหรัฐฯ (ตามกฎหมาย Section 15 ของ Securities Exchange Act of 1934) ทั้งนี้ความรับผิดชอบในการเผยแพร่รายงานฉบับนี้ อยู่ภายใต้ Maybank MSUS ในสหรัฐฯ เท่านั้น รายงานฉบับนี้เป็นการจัดซื้อจัดจำหน่ายได้ หาก Maybank IBG ไม่อนุญาต หรืออาจใช้ข้อมูลดังกล่าวเพื่อการวิเคราะห์ที่ไม่สามารถจัดซื้อจัดจำหน่ายได้ ทั้งนี้ผู้ได้รับรายงานฉบับนี้จะต้องทำความเข้าใจด้วยว่า MSUS ไม่ได้ออกบทวิเคราะห์นี้ภายใต้หลักการของการลงทุนที่เกี่ยวข้องกับกฎหมาย และหลักการทางการกำกับ

อังกฤษ

เอกสารฉบับนี้ถูกเผยแพร่โดย บริษัท Maybank Securities (London) จำกัด ("MSUK") ซึ่งได้รับอนุญาตและอยู่ภายใต้การกำกับดูแลของ The Financial Services Authority และ Informational Purposes เท่านั้น เอกสารฉบับนี้ไม่ได้มีวัตถุประสงค์เพื่อเผยแพร่แก่บุคคลที่จัดทำคือการเป็นลูกค้ารายย่อย (Retail Client) ตามความหมายของ The Financial Services and Markets Act 2000 ภายใต้ประเทศอังกฤษ ของอังกฤษ ที่ถือว่าบุคคลที่ 3 เพื่อเป็นความและวัตถุประสงค์อื่นที่นอกเหนือจากนี้ ทั้งนี้บริษัท ไม่มีส่วนรับผิดชอบต่อผลที่ตามมา หรือความถูกต้องของข้อมูล และการเข้าถึงข้อมูลดังกล่าวเป็นความเสี่ยงของผู้ถือเอกสารเท่านั้น นอกจากนี้ผู้ถือเอกสารรับไม่ควรปรึกษาที่ปรึกษาทางการเงินของตนเองเพื่อให้มีความถูกต้องในการแสวงหาข้อมูล เพราะเอกสารฉบับนี้ไม่ได้เป็นกรณีศึกษาเฉพาะทาง, บัญชี หรือบริการทางการเงินอื่น

DISCLOSURES

Legal Entits Disclosures

มาเลเซีย : เอกสารฉบับนี้จัดทำขึ้นและเผยแพร่ในประเทศไทยโดย Maybank Investment Bank Berhad (19938-8) ซึ่งเป็นบริษัทในกฎหมาย Capital Market และเป็นผู้ถือใบอนุญาต Capital Market และผู้ถือใบอนุญาต The Securities Commission ในประเทศไทย และ/หรือ MRPL : เอกสารฉบับนี้จัดทำขึ้นและเผยแพร่ในประเทศไทยโดย MRPL (จดทะเบียนแล้ว 197201256N) ภายใต้กำกับของ National Authority of Singapore 0101010101 : PT Maybank Securities ("PTMSI") (จดทะเบียนแล้ว KEP-251/PM/1992) เป็นสมาชิกของ Indonesia Stock Exchange และอยู่ภายใต้การกำกับของ BAPEPAM LK Inc : MST (จดทะเบียนแล้ว 0107545000314) เป็นสมาชิกของ The Stock Exchange of Thailand และอยู่ภายใต้การกำกับของกระทรวงคลัง และ/หรือ MATRKS (จดทะเบียนแล้ว 01-2004-00019) เป็นสมาชิกของ The Philippines Stock Exchange และอยู่ภายใต้การกำกับของ The Securities and Exchange Commission 0100000000 : บริษัท Maybank Securities Limited (ใบอนุญาตแล้ว 117/GP-UBCK) ซึ่งใบอนุญาตอยู่ภายใต้ The State Securities Commission of Vietnam 0100000000 : MIB Securities (Hong Kong) Limited (Central Entity No: AAD284) ภายใต้กำกับโดย The Securities and Futures Commission 0100000000 : บริษัท MIB Securities India Private จำกัด ("MIBSI") เป็นส่วนหนึ่งของ The National Stock Exchange of India Limited และ The Bombay Stock Exchange and is regulated by Securities and Exchange Board of India ("SEBI") (จดทะเบียนแล้ว IN2000010538) ทั้งนี้ MIBSI ไม่ได้ออกบัญชี SEBI (Merchant Broker (จดทะเบียนแล้ว INM 000011708) และ as Research Analyst (Reg No: INH000000057) ทรัสต์: Maybank KESUSA เป็นบริษัทที่ได้รับอนุญาต และอยู่ภายใต้การกำกับดูแลของ FINRA – Broker ID 27861 010000 : Maybank KESL (จดทะเบียนแล้ว 237753500) เป็นบริษัทที่ได้รับอนุญาต และอยู่ภายใต้การกำกับดูแลของ The Financial Services Authority

Disclosure of Interest

มาเลเซีย : Maybank IBG และตัวแทนที่เกี่ยวข้อง อาจมีส่วนหรือมีความเกี่ยวข้องกันกับหลักทรัพย์ในเวลาใดเวลาหนึ่ง และอาจมีกิจกรรมที่ทับซ้อนในฐานะ market maker หรือ อาจเป็นผู้รับผิดชอบในการจำหน่ายหรือการรับประกัน ที่เกี่ยวข้องกันกับหลักทรัพย์

อังกฤษ : ณ วันที่ 27 ตุลาคม 2566, Maybank Research Pte. Ltd และนักวิเคราะห์ที่วิเคราะห์หลักทรัพย์นี้ไม่มีส่วนได้เสียกับการให้คำแนะนำหลักทรัพย์ที่ปรากฏในบทวิเคราะห์ฉบับนี้

ไทย : MST อาจได้รับข้อมูลที่เกี่ยวกับ หรือ มีส่วนเกี่ยวข้องกับสิ่งที่เกิดขึ้นในอุตสาหกรรมอนุพันธ์ Derivatives Warrants บนหลักทรัพย์ที่ปรากฏอยู่ในบทวิเคราะห์ฉบับนี้ ดังนั้นนักลงทุนควรพิจารณาถึงประโยชน์ที่นักลงทุนที่เกี่ยวข้อง กรรมการ และ/หรือ พนักงาน อาจมีส่วนเกี่ยวข้อง และ/หรือ การขายในหุ้นประเภทนี้ การจัดทำรายงานฉบับนี้ในหลักทรัพย์ที่ปรากฏในรายงานฉบับนี้

ช่วง ณ วันที่ 27 ตุลาคม 2566, MIB Securities (Hong Kong) Limited ไม่มีการเปิดเผยข้อมูลสาธารณะ และ/หรือ การขายในหุ้นประเภทนี้ การประเมิน เช่น ผลการสำรวจดังกล่าว เป็นการสำรวจ ๖ บริษัทที่ปรากฏในการประเมิน Anti-Corruption ซึ่งอาจใช้ข้อมูลจากแผนแสดงรายการของบริษัทจดทะเบียน (แบบ 56-1) (แบบ 56-2) หรือในเอกสารหรือรายงานอื่นที่เกี่ยวข้องของบริษัทจดทะเบียนแล้วแต่กรณี ดังนั้น ผลการประเมินดังกล่าวจึงเป็นพื้นฐานและข้อมูลประกอบการตัดสินใจที่เกี่ยวข้องซึ่งเป็นบุคคลภายนอก โดยไม่ได้เป็นการประเมินราคาหุ้นของบริษัทจดทะเบียนในตลาดหลักทรัพย์แห่งประเทศไทย และไม่ได้ใช้ข้อมูลภายในเพื่อการประเมิน เนื่องจากผลการประเมินดังกล่าวเป็นเพียงผลการประเมิน ๖ บริษัทที่ปรากฏในการประเมินเท่านั้น ดังนั้น ผลการประเมินจึงอาจเปลี่ยนแปลงได้ภายหลังดังกล่าว หรือมีข้อขัดแย้งกับข้อมูลของแผนแสดงดังกล่าว

ข้อชี้แจง : ณ วันที่ 27 ตุลาคม 2566, ณ วันที่มีผลออกนอกระบบที่ตีพิมพ์บทวิเคราะห์ฉบับนี้ MIBSI นักวิเคราะห์ที่ได้รับอนุญาตหรือหน่วยงานที่เกี่ยวข้อง / ญาติที่มีส่วนได้เสียทางการเงินหรือเป็นเจ้าของที่เกี่ยวข้องหรือเป็นผู้มีส่วนได้เสียในหุ้นใด ๆ หรือมีผลประโยชน์ที่เกี่ยวข้องในบริษัทนั้นๆ รวมถึงเปิดเผยในเอกสารอื่นในบทวิเคราะห์

ในช่วงสิ้นสุดเดือนที่ผ่านมา MIBSI และนักวิเคราะห์ที่ได้รับอนุญาตหรือหน่วยงานที่เกี่ยวข้องไม่ได้รับคำตอบแทนเหตุผลหรือประโยชน์อื่นใดจากบริษัทที่กล่าวถึงในบทวิเคราะห์หรือบุคคลที่สามที่เกี่ยวข้องกับบทวิเคราะห์ฉบับนี้ เว้นแต่เปิดเผยในเอกสารอื่นในบทวิเคราะห์

ANALYST CERTIFICATION OF INDEPENDENCE

ความถูกต้องของมุมมองที่นักวิเคราะห์รายฉบับนี้ เป็นการสะท้อนถึงแนวความคิด และมุมมองของนักวิเคราะห์ และรวมถึงหลักทรัพย์หรือผู้ถือหลักทรัพย์เท่านั้น ผลตอบแทนของนักวิเคราะห์ที่ทางตรงหรือทางอ้อมของนักวิเคราะห์ ไม่ได้อิงอยู่บนการให้คำแนะนำ หรือมุมมองผ่านนักวิเคราะห์ฉบับนี้

คำเตือน

Structure Securities ซึ่งเป็นตราสารที่มีความซับซ้อน โดยเฉพาะอย่างยิ่งในส่วนของความเสียหายที่สูงขึ้นนั้น มีวัตถุประสงค์ที่จะเสนอขายให้แก่บุคคลที่มีความรู้ความเข้าใจ รวมทั้งสามารถรับความเสี่ยงได้เป็นอย่างดี ทั้งนี้บุคคลที่อาจขอทราบรายละเอียดเพิ่มเติมเกี่ยวกับโครงสร้างตราสารดังกล่าวและ/หรือ การขายดังกล่าวอาจใช้วิธีการต่างๆได้แก่ Spot / ส่วนหนึ่ง และ/หรือการแปลงเป็นหุ้น, Time to Maturity, ภาวะขาดและความผันผวน รวมทั้งการกระจาย/ ความน่าเชื่อถือของผู้ถือหลักทรัพย์อ้างอิงอื่นๆ นักลงทุนที่มีความสนใจในการลงทุนตราสารประเภทนี้ จะต้องเข้าใจถึง (รวมถึงการพิจารณาประเภทนี้และ/หรือการประเมินความเสี่ยง) และปรึกษาที่ปรึกษาทางการเงินหรือตัวแทนของนายหรือผู้ถือหลักทรัพย์อ้างอิงอื่นๆ ที่เกี่ยวข้อง

ทั้งนี้ไม่ว่าส่วนใดส่วนหนึ่งของรายงานฉบับนี้ ไม่อนุญาตให้มีการคัดลอก, จัดทำสำเนา, ออกเสียง หรือในข้อความใดๆที่ใกล้เคียง หรือการเผยแพร่ด้วยตนเอง โดยไม่ได้รับความเห็นชอบจาก Maybank IBG