

Today Selections >> **KSL, SCGP, WHA**


Stock	S	R	Comment
KSL	2.84	3.06	โรงงานน้ำตาลขยับราคาขายหน้าโรงงาน
SCGP	35.00	36.50	ต้นทุนพลังงานลดช่วยหนุน Margin
WHA	5.05	5.30	ปิดดีลจางอาน ขายที่ 250 ไร่ตั้งร่ง.

Have we already seen the end of hike cycle? / SCC

- World:** ตลาดหุ้นสหรัฐฯยังคงปรับตัวลงต่อเมื่อคืนนี้ นำโดยหุ้นกลุ่ม Tech ในดัชนี NASDAQ เช่นเดิม แต่ถือเป็นปัจจัยที่ไม่ Surprise มากนัก เนื่องจากดัชนี NASDAQ futures ส่งสัญญาณนำมาก่อนแล้วตั้งแต่เช้าวานนี้ แกรมเช้าวานนี้ยังสามารถเดินหน้าขึ้นต่อ หลังจาก Amazon และ Intel ต่างรายงานผลประกอบการไตรมาส 3 สูงกว่าที่ตลาดคาดไว้อย่างสำคัญ ทำให้ราคาหุ้นทั้งสองก็ปรับตัวสูงขึ้นในช่วง After-hours ส่วนทางด้าน Bond yield สหรัฐฯนั้นเมื่อคืนนี้ปรับตัวลดลงตามราคาน้ำมันดิบที่ยอดตัวลง และการ Price in ของนักลงทุนผ่าน Fed Funds futures ที่เริ่มมองว่าการขึ้นดอกเบี้ยนโยบายนั้นอาจจบสิ้นไปแล้ว โดยให้น้ำหนักการคงดอกเบี้ยในการประชุมครั้งสุดท้ายของปีเดือนธ.ค. ขึ้นมาอยู่ที่ 77% จากวันก่อนที่ 69% เรากำลังเฝ้าจับตากรประชุม Fed ที่กำลังจะเกิดขึ้นในวันที่ 31 ต.ค. - 1 พ.ย. อย่างใกล้ชิด โดยในกรณีที่ดีที่สุด หากมีการส่งสัญญาณใดๆจากการประชุมที่เชื่อได้ว่าการขึ้นดอกเบี้ยอาจจบสิ้นไปแล้ว คาดจะเริ่มเห็นการปรับตัว Peak out ของ Bond yield และการปรับตัว Bottom out ของตลาดหุ้นทั่วโลกได้
- Thailand:** คาดกลุ่มที่ถ่วงตลาดวานนี้อย่างกลุ่ม ETRON จะสามารถรีบาวด์ตลาดขึ้นมาตามการปรับตัวของดัชนี NASDAQ futures ได้ โดยเฉพาะตัวของ **DELTA** ที่เมื่อวานนี้เพียงตัวเดียวถ่วง SET Index ไปถึง 8.6 จุด หรือ 28% ของระดับดัชนีที่ปรับตัวลง หากตัวหุ้น **DELTA** มีการรีบาวด์ตามคาด ประเมิน SET Index มีโอกาสทรงตัวอยู่ในแดนบวกได้ ทั้งนี้มีประเด็นที่น่าสนใจเกิดขึ้นวานนี้ได้แก่การที่หุ้น **DELTA-R** ถูกทำธุรกรรม Short sell ไปถึง 360 ล้านบาท มากที่สุดในกระดาน Short sell วานนี้ จึงน่าจะจับตาวานนี้ตัวหุ้นจะเห็นปรากฏการณ์ Short covering เกิดขึ้นได้หรือไม่
- SCC:** คงราคาเป้าหมายที่ 325 บาทถึง PBV ที่ 1x คงคำแนะนำ Trading Buy ใน 3 เดือนที่ผ่านมาราคาหุ้น **SCC** ปรับลดลงไปกว่า -8% ซึ่งเป็นไปตามทิศทางเดียวกับตลาดที่ปรับตัวลง -8% เช่นกัน เรามองว่าตลาดรับรู้แนวโน้มของผลประกอบการที่ยังไม่ฟื้นตัวไปแล้ว ราคาหุ้นปัจจุบัน Downside ค่อนข้างที่จะจำกัด PBV ปัจจุบันต่ำเป็นอันดับ 2 นับตั้งแต่ Subprime Crisis ปี 2008 ที่ PBV ของ SCC อยู่ต่ำเพียง 0.7x
- บริษัทรายงานกำไร 3Q23 ลดลงเหลือเพียง 2.4 พันล้านบาท Flat YoY, +70% QoQ** ลดลงมากกว่าที่เราและตลาดคาดไว้ ซึ่งมาจากการด้อยค่าสินทรัพย์ของโรงงานซีเมนต์ในภูมิภาค ถ้าไม่นับรวมรายการดังกล่าวกำไรปกติอยู่ราว 3 พันล้านบาทใกล้เคียงกับที่เราคาดไว้ แนวโน้ม 4Q23 อาจจะยังอ่อนตัว QoQ ได้อีกจากมีการปิดซ่อมบำรุงโรง ROC ราว 40-45 วัน จะส่งผลต่อปริมาณขายที่จะลดลง รวมถึง Spread ปีไตรมาสที่ยังอ่อนแอ

Market Summary

	Closed	+/-	%Chg
SET	1,371.22	- 30.48	- 2.17
SET50	846.89	- 18.15	- 2.10
SET100	1,877.31	- 42.04	- 2.19
Mai	395.78	- 11.54	- 2.83
Dow Jones	32,784.30	-251.63	-0.76
Nasdaq	12,595.61	-225.61	-1.76
Nikkei	30,601.78	- 668.14	- 2.14
Hang Seng	17,044.61	- 40.72	- 0.24
SET Mkt. Cap (Btmn)	16,836.79		
SET Turnover (Btmn)	45,690.17		
PER(x)	18.98		

Stock Top Active

SCB	KBANK	DELTA	PTT	BBL
-----	-------	-------	-----	-----

Sector Top Active

ENERG	BANK	ETRON
-------	------	-------

Investors Data – SET (Btmn)

26 Oct.23	Buy	Sell	Net
Institution	3,288	3,465	-177
Proprietary	3,872	4,141	-269
Foreign	22,718	24,276	-1,558
Local	15,811	13,808	2,003
1-26 Oct.23	Buy	Sell	Net
Institution	72,385	63,710	8,676
Proprietary	57,983	62,617	-4,634
Foreign	415,723	429,703	-13,980
Local	250,040	240,101	9,938

Commodities

	26 Oct.23	25 Oct.23	Chg	%Chg
Bt/US\$	36.24	36.21	+0.03	+0.09
US\$/Yuan	7.315	7.316	-0.00	-0.02
US Bond Yield 10y(%)	4.864	4.966	-0.10	-2.06
Brent Oil (US\$/bbl)	87.93	90.13	-2.20	-2.44
Nymex Oil (US\$/bbl)	83.21	85.39	-2.18	-2.55
Gold Spot (US\$/oz)	1,984.60	1,979.40	+5.20	+0.26
Baltic Dry Index	1,662.00	1,832.00	-170.00	-9.28
Dollar Index (DXYO)	106.60	106.56	+0.04	+0.03

Today's Event

- VGI** ฉุกเฉินเข้า 1,500 หุ้น

แนวรับ 1,353 แนวต้าน 1,405
บทวิเคราะห์วันนี้

- SCC (ซื้อเก็งกำไร ราคาเป้าหมาย 325 บาท)** กำไร 3Q23 ต่ำกว่าคาดผลจากขาดทุนด้อยค่า


ณัฐชาต เมฆมาลี
 CFA, FRM (ID: 31379)
 E-mail: nuttachart@trinitythai.com

บริษัทหลักทรัพย์ ทรินิตี้ จำกัด เลขที่ 1 อาคารพาร์ค สยาม ชั้น 22 และห้อง 2301 ชั้น 23 ถนนคอนแวนต์ แขวงสีลม เขตบางรัก กรุงเทพฯ 10500

รายงานฉบับนี้จัดทำขึ้นโดยข้อมูลเท่าที่ปรากฏและเชื่อว่าเป็นที่น่าเชื่อถือได้ แต่ไม่ถือเป็นการยืนยันความถูกต้องและความสมบูรณ์ของข้อมูลใดๆ โดยบริษัทหลักทรัพย์ ทรินิตี้ จำกัด ผู้จัดทำขอสงวนสิทธิ์ในการเปลี่ยนแปลงความเห็นหรือประมาณการต่างๆ ที่ปรากฏในรายงานฉบับนี้โดยไม่ต้องแจ้งล่วงหน้า รายงานฉบับนี้มีวัตถุประสงค์เพื่อใช้ประกอบการตัดสินใจของนักลงทุน โดยไม่ได้เป็นการชี้นำหรือชักชวนให้นักลงทุนทำการซื้อหรือขายหลักทรัพย์ หรือตราสารทางการเงินใดๆ ที่ปรากฏในรายงาน

Fund Flow

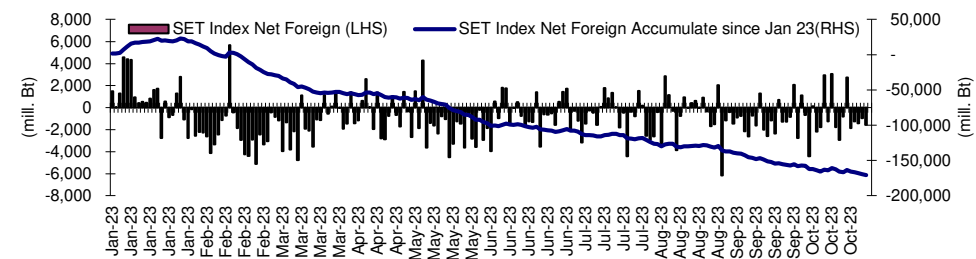
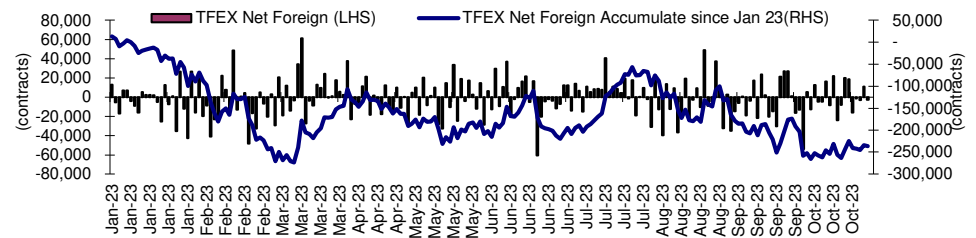
Foreign Portfolio Investment in Equities (Asia ex. Japan)

Unit : US\$ mn

	As at	Day	WTD Net	MTD Net	YTD Net
India	25-Oct	-484.1	-434.8	-1,332.9	13,425.8
Indonesia	26-Oct	-87.3	-161.8	-353.4	-663.1
Malaysia	25-Oct	-31.5	-43.5	-416.6	-858.1
Philippines	26-Oct	-5.6	-30.1	-157.7	-886.8
South Korea	26-Oct	-320.1	-847.1	-1,885.7	4,422.7
Sri Lanka	26-Oct	0.4	1.1	1.2	11.3
Taiwan	26-Oct	-1,000.5	-1,952.4	-3,909.0	-6,089.1
Thailand	26-Oct	-42.9	-108.4	-382.0	-4,908.6
Vietnam	26-Oct	1.0	-36.3	-62.4	-327.9

Source: Bloomberg

Net Foreign



Indicators to watch

	Last	Previous	% chg	1W Prior	1M Prior	Remark
VIX Index	20.68	20.19	2.4%	-3.4%	19.3%	-
Ted Spread	0.20	0.19	5.9%	-3.3%	2.9%	-
U.S.Dollar Index	106.60	106.56	0.0%	0.0%	0.4%	-
U.S.Bond Yield	4.87	4.96	-1.9%	-1.2%	7.5%	-
US Coal Index	7.5	6.87	9.2%	39.9%	58.2%	+
Emerging Asia Index (MXMS)	487.01	494.01	-1.4%	-2.5%	-3.5%	-

Source: Bloomberg, Aspen

บริษัทหลักทรัพย์ ตรีเน็ต จำกัด เลขที่ 1 อาคารพาร์ค สยาม ชั้น 22 และห้อง 2301 ชั้น 23 ถนนคอนแวนต์ แขวงสีลม เขตบางรัก กรุงเทพฯ 10500

รายงานฉบับนี้จัดทำขึ้นโดยข้อมูลเท่าที่ปรากฏและเชื่อว่าเป็นที่น่าเชื่อถือได้ แต่ไม่ถือเป็นการยืนยันความถูกต้องและความสมบูรณ์ของข้อมูลนั้นๆ โดยบริษัทหลักทรัพย์ ตรีเน็ต จำกัด ผู้จัดทำขอสงวนสิทธิ์ในการเปลี่ยนแปลงความเห็นหรือประมาณการณต่างๆ ที่ปรากฏในรายงานฉบับนี้โดยไม่ต้องแจ้งล่วงหน้า รายงานฉบับนี้มิได้ประกอบไปด้วยการติดต่อสินค้าของนักลงทุน โดยมิได้เป็นการแนะนำหรือชักชวนให้นักลงทุนทำการซื้อหรือขายหลักทรัพย์ หรือตราสารทางการเงินใดๆ ที่ปรากฏในรายงาน

Turnover List

สรุปหลักทรัพย์ที่เข้าข่ายอาจต้องซื้อด้วยบัญชี Cash Balance ในรอบวันที่ 20 – 26 ต.ค. 66

หลักทรัพย์	%1W-Turnover	P/E Ratio / %Premium	มูลค่าการซื้อขายเฉลี่ยต่อ วัน (ล้านบาท)
ไม่มีหุ้นที่เข้าข่ายการซื้อขายด้วยบัญชี Cash Balance			

ทั้งนี้หลักทรัพย์ดังกล่าวมีการซื้อขายผิดไปจากสภาพปกติของตลาด ดังนั้นผู้ลงทุนควรศึกษาข้อมูลก่อนการตัดสินใจลงทุน ข้อมูลเป็นเพียงการคาดการณ์เท่านั้น รายชื่อหุ้นที่เข้าข่ายอาจมีการเปลี่ยนแปลงได้ ทั้งนี้ผู้ลงทุนควรตรวจสอบรายชื่อหุ้นที่เข้าข่ายจากตลาดหลักทรัพย์ฯ

เกณฑ์ที่เราใช้คำนวณ

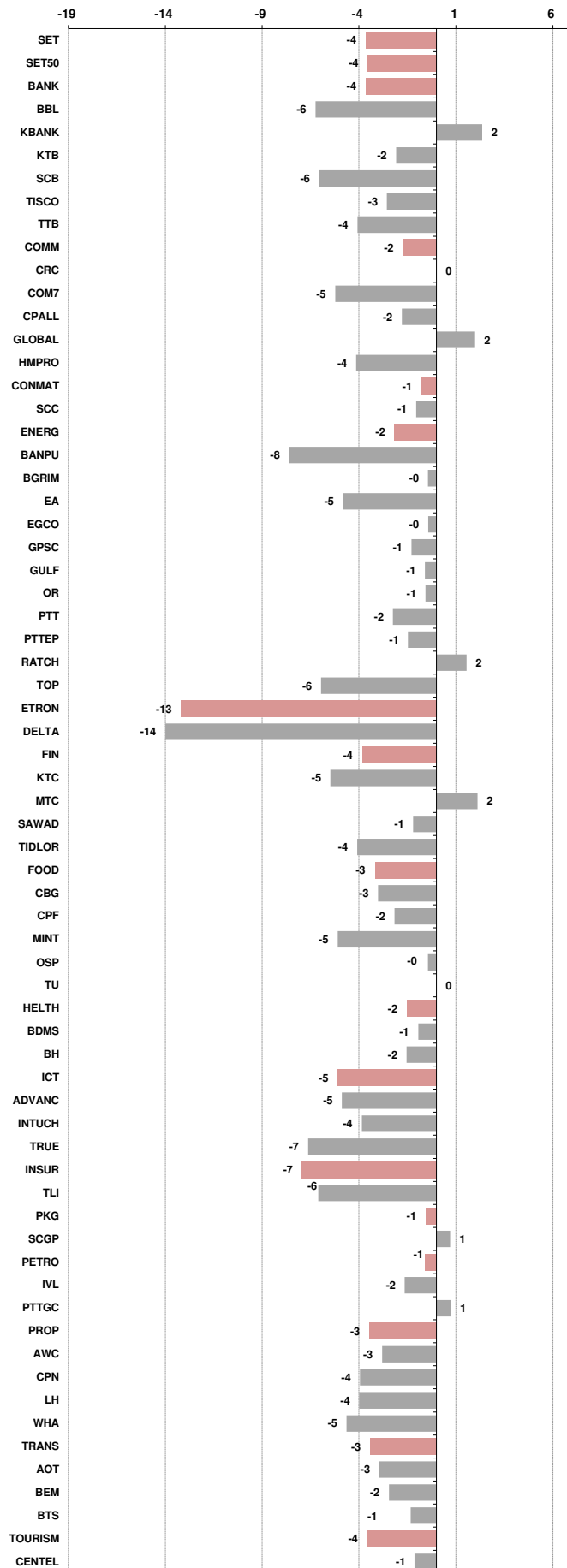
- มูลค่าการซื้อขายเฉลี่ยต่อวันในรอบสัปดาห์มากกว่าหรือเท่ากับ 100 ล้านบาท (SET) หรือ มูลค่าการซื้อขายเฉลี่ยต่อวันในรอบสัปดาห์มากกว่าหรือเท่ากับ 80 ล้านบาท (MAI)
- %1W Turnover ratio มากกว่าหรือเท่ากับ 40%
- ค่า P/E มากกว่าหรือเท่ากับ 40 เท่า หรือ มีผลการดำเนินงานขาดทุน
- สำหรับ ใบสำคัญแสดงสิทธิ (warrant)
 - มูลค่าการซื้อขายเฉลี่ยต่อวันในรอบสัปดาห์มากกว่าหรือเท่ากับ 100 ล้านบาท
 - %1W Turnover ratio มากกว่าหรือเท่ากับ 100%
 - ค่า Premium มากกว่าหรือเท่ากับ 20%

Price performance of Stock in SET50
(for weekly: 19 - 26 Oct 2023)

1 Week Performance



Stock	26-Oct-23	%YTD	%-1W	%-1M	%-3M	%-6M	%-12M
SET	1,371.22	-18	-4	-8	-10	-11	-14
SET50	846.89	-16	-4	-8	-10	-9	-12
BANK	375.33	-3	-4	-2	-6	0	-2
BBL	158.00	7	-6	-3	-8	0	10
KBANK	129.50	-12	2	5	5	2	-8
KTB	18.90	7	-2	2	-7	4	8
SCB	97.25	-9	-6	-5	-12	-6	-8
TISCO	95.50	-4	-3	-4	-4	6	0
TTB	1.65	17	-4	-1	-3	12	20
COMM	30,641.54	-22	-2	-9	-11	-16	-12
CRC	38.25	-17	0	-3	-6	-14	-6
COM7	27.25	-20	-5	-12	-1	6	-8
CPALL	55.25	-19	-2	-9	-11	-14	-7
GLOBAL	15.30	-32	2	-12	-7	-10	-25
HMPRO	11.60	-25	-4	-9	-17	-15	-18
CONMAT	7,467.19	-19	-1	-5	-10	-9	-16
SCC	287.00	-16	-1	-5	-10	-5	-12
ENERG	20,014.34	-20	-2	-4	-9	-8	-19
BANPU	7.30	-47	-8	-5	-22	-18	-42
BGRIM	23.40	-41	0	-22	-36	-38	-28
EA	44.50	-54	-5	-14	-19	-36	-54
EGCO	118.00	-32	0	-3	-9	-24	-30
GPSC	38.75	-47	-1	-13	-29	-38	-37
GULF	42.75	-23	-1	-3	-12	-16	-16
OR	18.00	-24	-1	-4	-16	-17	-27
PTT	32.75	-2	-2	-3	-6	7	-6
PTTEP	169.00	-4	-1	0	6	12	-3
RATCH	32.50	-24	2	3	-7	-14	-20
TOP	47.50	-16	-6	-3	-4	1	-8
ETRON	9,015.15	-13	-13	-28	-30	-17	17
DELTA	72.25	-91	-14	-31	-34	-92	-88
FIN	3,157.06	-32	-4	-10	-9	-20	-28
KTC	43.25	-27	-5	-1	-6	-18	-23
MTC	36.00	-5	2	1	6	4	3
SAWAD	41.50	-15	-1	-4	-10	-24	4
TIDLOR	18.80	-36	-4	-9	-11	-12	-26
FOOD	10,195.05	-20	-3	-10	-7	-10	-19
CBG	64.50	-33	-3	-22	-9	-13	-29
CPF	18.20	-27	-2	-12	-8	-11	-28
MINT	28.00	-13	-5	-10	-14	-10	-1
OSP	23.40	-17	0	-12	-19	-19	-11
TU	13.30	-21	0	-7	3	-2	-28
HELTH	6,802.43	-6	-2	-4	0	-7	-7
BDMS	26.75	-8	-1	-2	-5	-9	-9
BH	258.00	22	-2	-3	21	7	13
ICT	148.96	-10	-5	-8	-6	-8	-9
ADVANC	215.00	10	-5	-4	-4	1	15
INTUCH	68.75	-11	-4	-6	-9	-8	-2
TRUE	6.35	N/A	-7	-13	-9	-19	N/A
INSUR	9,735.12	-23	-7	-13	-3	-11	-26
TLI	10.80	-28	-6	-16	0	-14	-29
PKG	3,524.14	-36	-1	-11	-11	-18	-32
SCGP	35.25	-38	1	-11	-10	-18	-33
PETRO	678.21	-32	-1	-5	-19	-21	-29
IVL	24.20	-41	-2	-10	-28	-26	-41
PTTGC	34.00	-28	1	-1	-12	-17	-19
PROP	218.99	-20	-3	-7	-9	-15	-14
AWC	3.48	-45	-3	-11	-20	-35	-42
CPN	61.00	-14	-4	-6	-5	-11	-9
LH	7.25	-27	-4	-8	-15	-26	-21
WHA	5.15	26	-5	-6	4	17	38
TRANS	314.72	-16	-3	-6	-9	-11	-14
AOT	66.00	-12	-3	-4	-7	-10	-11
BEM	8.00	-18	-2	-4	-11	-10	-14
BTS	7.45	-11	-1	-1	-3	-4	-10
TOURISM	547.73	-15	-4	-10	-10	-19	-14
CENTEL	44.25	-12	-1	-7	-1	-18	-14



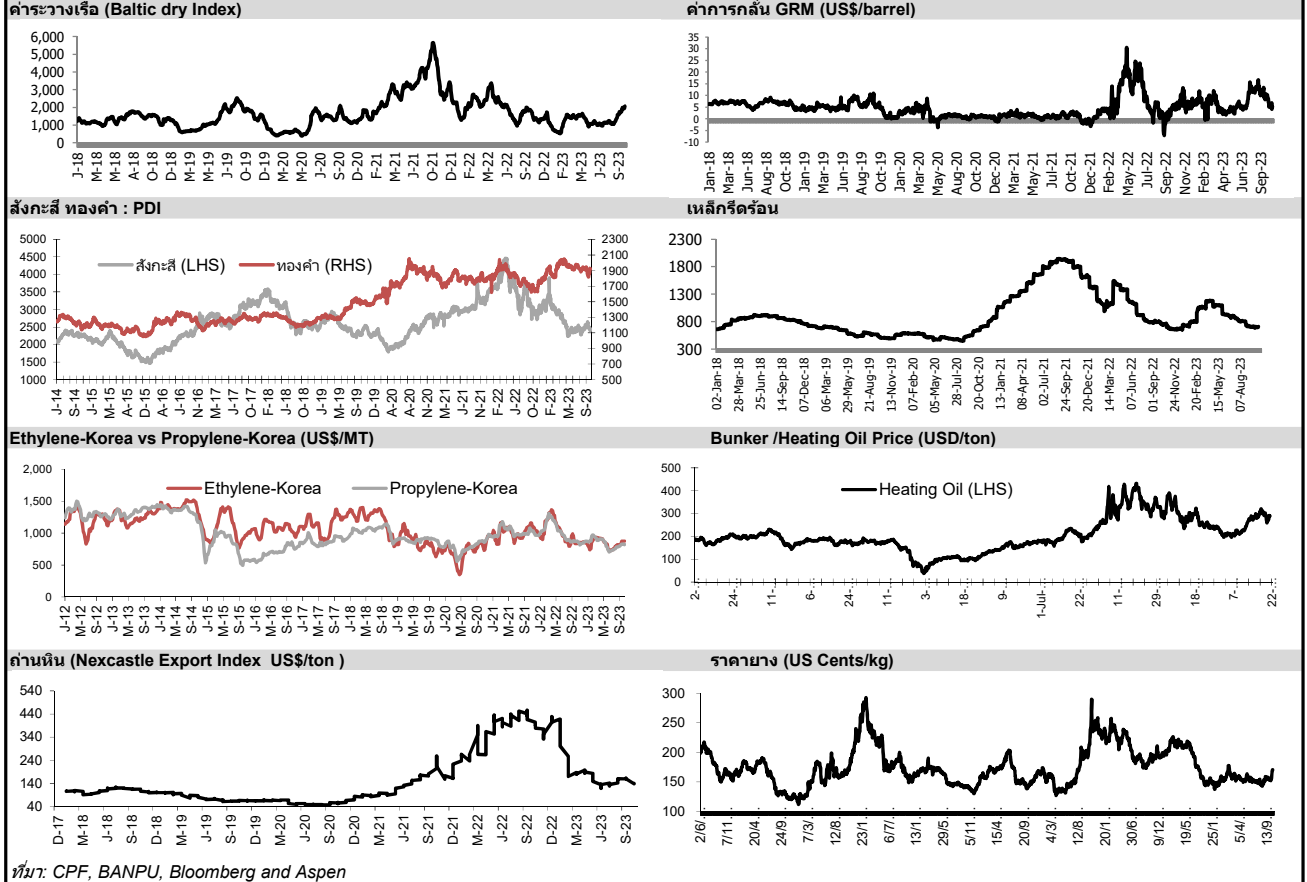


อัตราแลกเปลี่ยนวันนี้*		36.24	Change	0.03
------------------------	--	-------	--------	------

*เปรียบเทียบ Transaction ล่าสุดกับก่อนหน้า (โดยไม่แยกว่าเป็นของ off-shore หรือ on-shore)

สินค้า	หน่วยราคา	ปิดล่าสุด	ก่อนหน้า	ราคาปิดล่าสุด	ก่อนหน้า	เปลี่ยนแปลง +/-	%	หลักทรัพย์ที่เกี่ยวข้อง	
เรือ <i>ปรับปรุง</i>	Baltic Dry Index (spot)	26-Oct-23	25-Oct-23	1,662	1,832	-170.00	-9.3%	PSL, TTA	
	BHSI (Handy Size)	26-Oct-23	25-Oct-23	678	681	-3.00	-0.4%		
ยาง	(US Cents/kg)	26-Oct-23	25-Oct-23	163.50	164.80	-1.30	-0.8%	STA, TRUBB	
น้ำตาล	(Cent/Pound)	26-Oct-23	25-Oct-23	27.04	27.63	-0.59	-2.1%	KSL, KBS, KTIS, BRR	
ถั่วเหลือง	(Cent\$/Bushel)	26-Oct-23	25-Oct-23	1,301.00	1,305.25	-4.25	-0.3%	TVO	
น้ำมันปาล์ม	(US\$/ton)	26-Oct-23	25-Oct-23	3,742.00	3,697.00	+45.00	1.2%	CPI, LST, UPOIC, UVAN	
สังกะสี	(US\$/ton)	26-Oct-23	25-Oct-23	2,435.50	2,466.00	-30.50	-1.2%	PDI	
ทองคำ	(US\$/oz)	26-Oct-23	25-Oct-23	1,987.90	1,985.50	+2.40	0.1%	THL (Source:Aspen)	
SPDR Gold Trust	(ton)	26-Oct-23	25-Oct-23	861.80	860.07	+1.73	0.2%		
น้ำมันดิบ <i>ทุกวัน</i>	WTI (US\$/barrel)	26-Oct-23	25-Oct-23	83.21	85.39	-2.18	-2.6%	PTT, PTTEP, TOP, PTTGC, BCP	
	Brent (US\$/barrel)	26-Oct-23	25-Oct-23	87.93	90.13	-2.20	-2.4%	(Source:Aspen)	
ค่าการกลั่น <i>ทุกวัน</i>	GRM (US\$/barrel)	26-Oct-23	25-Oct-23	4.53	4.84	-0.31	0.0%	BCP, IRPC, PTTGC and TOP (Bloomberg)	
น้ำมันทำความร้อน <i>ทุกวัน</i>	Heating Oil (cent/gallon)	26-Oct-23	25-Oct-23	275.56	274.91	+0.65	0.2%	BCP, IRPC, PTTGC and TOP (Bloomberg)	
	Natural Gas(\$/MMBtu)	26-Oct-23	25-Oct-23	3.26	3.02	+0.25	8.2%	PTTEP, PTT, BANPU (Bloomberg)	
ปิโตรเคมี	Naphtha (US\$/MT)	26-Oct-23	25-Oct-23	667.25	668.50	-1.25	-0.2%	PTTGC, SCC (เป็นต้นทุน)	
	Ethylene (US\$/MT)	20-Oct-23	13-Oct-23	875	875	+0.00	0.0%	PTTGC, SCC, IRPC (Bloomberg)	
	Propylene (US\$/MT)	20-Oct-23	13-Oct-23	820	820	+0.00	0.0%	PTTGC, SCC, IRPC	
เหล็ก	HRC (US\$/ton) รีดร้อน	26-Oct-23	25-Oct-23	855.0	827.0	+28.00	3.4%	(Source:Bloomberg)	
ถ่านหิน	NEX (US\$/ton)	20-Oct-23	13-Oct-23	140.46	138.95	+1.51	1.1%	BANPU, LANNA, UMS	
อาหาร	ไก่ (บาท/กก.)	30-Sep-23	31-Aug-23	38.00	40.00	-2.00	-5.0%	CPF, GFPT (Source: CPF)	
	ทุเรียน <i>ทุกเดือน</i>	กึ่งVannamei(บาท/กก.)	30-Sep-23	31-Aug-23	110	115	-5.00	-4.3%	CPF, CFRESH, SSF, ASIAN, TU
	ทุเรียน <i>ทุกเดือน</i>	สุกร (บาท/กก.)	30-Sep-23	31-Aug-23	68.00	68.00	+0.00	0.0%	CPF

กราฟแสดงแนวโน้มราคา



ที่มา: CPF, BANPU, Bloomberg and Aspen



NVDR Trading Data by Stock : 27 Oct 2023

Total NVDR Trading (Bt m)		Date 26 Oct 23	Net (Bt M)
	21,062.92	Institutions	-176.64
% of SET :	23.05%	Proprietary	-268.52
Total SET Trading Value :	+45,697.03	Foreign	-1,557.66
		Local Investor	+2,002.82

Net Buy ซื้อสุทธิ						
Value (Btm) : มูลค่า (ล้านบาท)						
STOCK	26 Oct	25 Oct	24 Oct	20 Oct	19 Oct	Total 5 Days
1 KBANK	241.3	919.5	785.8	469.1	-64.2	2,351.5
2 TASCO	115.4	67.7	87.7	4.6	-2.8	272.6
3 GPSC	94.8	-4.9	22.6	123.7	-15.6	220.5
4 PTT	88.9	-67.4	-138.9	-52.0	-9.6	-178.9
5 GULF	82.4	-49.1	77.9	3.6	-11.0	103.8
6 SCB	82.1	119.9	-1,530.2	-116.9	-141.3	-1,586.4
7 BCP	67.4	10.1	35.8	24.6	-15.1	122.7
8 MINT	40.4	10.5	40.4	51.2	-52.8	89.6
9 TRUE	39.8	-13.0	18.9	33.8	-19.1	60.4
10 INTUCH	38.6	-9.7	-18.0	-3.2	-14.1	-6.4
11 OSP	38.1	-64.8	144.9	80.1	28.4	226.7
12 CPAXT	34.4	34.5	80.4	54.4	75.0	278.8
13 KAMART	33.2	-9.4	8.8	12.1	-4.7	40.1
14 TQM	33.0	-1.9	3.9	-6.3	16.4	45.1
15 CBG	31.1	-40.6	31.5	-17.3	-21.1	-16.5
16 SISB	27.7	-11.3	-11.5	-33.2	31.2	2.8
17 BANPU	26.5	51.5	148.1	47.3	-5.6	267.8
18 CRC	25.4	-7.4	28.3	23.0	-57.0	12.2
19 SNNP	24.9	-3.1	8.3	-0.3	-8.0	21.8
20 BJC	22.3	15.9	-12.2	6.1	13.3	45.4
21 TOA	21.6	14.0	19.8	11.0	14.5	80.9
22 MASTER	21.4	-3.9	16.9	26.8	34.9	96.2
23 XPG	19.9	2.4	3.1	1.8	2.7	29.9
24 SKY	19.3	-11.9	-4.3	15.2	1.7	20.1
25 CPN	17.6	64.3	43.7	3.0	-20.9	107.7
26 ADVANC	14.4	-95.6	-44.8	-165.7	140.3	-151.4
27 OR	12.8	-19.4	19.6	-43.8	5.3	-25.6
28 BCH	12.3	13.3	-35.2	-30.2	-11.7	-51.4
29 STA	10.7	15.6	12.4	0.2	-20.6	18.3
30 TU	9.6	8.7	0.6	32.7	-8.0	43.6

Net Sell ขายสุทธิ						
Value (Btm) : มูลค่า (ล้านบาท)						
STOCK	26 Oct	25 Oct	24 Oct	20 Oct	19 Oct	Total 5 Days
DELTA	-330.5	-37.4	28.7	-62.4	-177.5	-579.2
BDMS	-168.2	-65.6	-210.6	81.6	-67.4	-430.1
BH	-161.7	-33.7	-53.4	-93.4	-42.2	-384.5
KTB	-118.4	-64.1	-97.0	53.0	-58.9	-285.5
JMT	-84.3	-70.3	34.6	-50.1	59.3	-110.7
CPALL	-57.9	-257.3	184.2	52.9	-91.9	-170.1
TTB	-57.7	1.5	-39.6	-127.5	14.6	-208.7
BBL	-55.2	-132.5	-381.0	-182.8	-236.0	-987.6
AOT	-55.0	75.8	217.4	-97.2	-154.2	-13.2
TOP	-53.3	-8.2	22.2	119.0	-43.2	36.4
GUNKUL	-51.6	19.7	-17.8	21.9	-5.5	-33.2
LH	-50.1	-107.8	-148.2	1.0	-28.3	-333.3
PTTEP	-44.1	-112.2	-15.4	569.6	163.2	561.2
SAWAD	-37.9	-50.4	65.4	10.0	-38.2	-51.2
KTC	-36.8	-21.8	-21.5	11.3	-3.9	-72.7
HANA	-35.7	607.1	-30.5	-294.8	-142.2	103.9
WHA	-33.8	-118.3	68.5	-22.5	224.7	118.7
BGRIM	-30.4	-284.0	61.7	140.0	-6.1	-118.8
GLOBAL	-26.8	0.3	-1.6	-5.2	-4.5	-37.8
JMART	-26.0	12.1	64.4	16.8	8.2	75.5
AP	-25.9	-49.3	-45.3	-16.1	-39.1	-175.7
TIDLOR	-24.9	-55.7	70.0	-97.5	-28.5	-136.6
SCGP	-24.5	27.5	25.7	-48.8	-77.8	-98.0
SAPPE	-24.3	-1.6	2.6	-22.6	0.6	-45.2
SPRC	-24.1	-25.7	-17.0	-56.6	-39.6	-162.9
MTC	-23.8	-121.6	-188.2	4.7	30.8	-298.1
TISCO	-22.3	23.3	-41.9	-103.1	-75.8	-219.9
BAM	-19.9	8.5	21.2	-19.8	-4.5	-14.3
ESSO	-17.4	-0.4	-26.9	-1.0	67.0	21.3
NEX	-17.4	-3.9	6.8	-7.1	-0.9	-22.4

MONTH TO DATE (Bt m) ยอดซื้อขายสุทธิเดือน ตุลาคม 66		
1 - 26 Oct 23		
STOCK	TOTAL NET BUY	TOTAL NET SELL
KBANK	2,871.9	-2,969.8
PTTEP	1,510.4	-1,417.1
BANPU	1,399.5	-1,181.2
CRC	840.3	-1,156.3
AAV	771.8	-1,150.7
GULF	670.3	-1,100.1
ADVANC	534.6	-688.4
KCE	433.3	-521.1
GPSC	407.6	-504.1
CPAXT	379.0	-359.6
CBG	369.6	-347.2
BCP	290.1	-332.3
OR	290.0	-331.0
TASCO	269.1	-298.0
BDMS	222.5	-278.5
IVL	194.5	-262.8
EA	174.9	-253.2
TU	161.6	-228.9
TRUE	153.8	-224.3
TOA	150.4	-205.8
TLI	148.1	-203.6
JMART	147.2	-182.9
QH	139.7	-178.4
OSP	133.1	-170.5
TOP	130.1	-167.1
WHA	119.1	-155.7
TQM	107.1	-147.9
MASTER	100.8	-117.8
BJC	95.1	-108.3
ESSO	88.4	-105.9

YEAR TO DATE Y2023 (Bt m) ยอดซื้อขายสุทธิปี 2566			
3 Jan 23 - 26 Oct 23			
STOCK	TOTAL NET BUY	TOTAL NET SELL	
1 CPALL	9,184.3	-12,479.2	
2 PTTEP	6,795.7	-11,540.9	
3 TTB	5,302.1	-6,173.9	
4 BBL	4,766.0	-3,946.0	
5 BDMS	4,442.7	-3,815.2	
6 MAKRO	4,118.8	-3,697.7	
7 TIDLOR	2,826.8	-3,681.3	
8 SCC	2,734.4	-2,909.8	
9 ADVANC	2,520.5	-2,549.9	
10 WHA	2,321.4	-2,364.9	
11 KTB	2,029.3	-2,117.8	
12 HANA	2,020.3	-2,076.2	
13 TASCO	1,699.9	-1,866.6	
14 SCB	1,590.0	-1,806.5	
15 ICHI	1,568.5	-1,763.3	
16 CBG	1,185.9	-1,734.5	
17 TRUE	1,177.5	-1,730.5	
18 AMATA	1,110.5	-1,707.1	
19 PSG	1,105.9	-1,646.9	
20 GPSC	977.9	-1,519.6	
21 TLI	896.1	-1,479.8	
22 COM7	877.0	-1,452.8	
23 AAV	786.6	-1,185.5	
24 GUNKUL	777.9	-1,115.7	
25 OSP	751.4	-1,088.2	
26 TCAP	648.3	-1,047.5	
27 KCE	644.9	-1,039.4	
28 BGRIM	570.9	-1,011.3	
29 CK	547.8	-969.1	
30 ITC	542.4	-919.7	

Total Net BUY/SELL Y2022 ยอดซื้อขายสุทธิปี 2565		
Value (Btm) : มูลค่า (ล้านบาท)		
STOCK	TOTAL NET BUY	TOTAL NET SELL
1 PTTEP	24,291	PTT -4,542
2 BDMS	21,045	PTTGC -3,390
3 AOT	17,316	SCC -2,224
4 BH	14,290	DTAC -1,701
5 EA	13,423	SABUY -1,578
6 KBANK	11,914	TU -1,164
7 CPALL	11,493	NEX -1,106
8 BANPU	9,175	KCE -1,104
9 TRUE	7,682	WICE -1,099
10 TOP	7,607	JMART -1,052
11 IVL	7,432	BAM -702
12 ADVANC	7,122	JAS -688
13 MAKRO	7,078	BYD -687
14 CRC	7,059	IRPC -682
15 CPN	6,619	RBF -623
16 CPF	5,700	III -574
17 DELTA	5,694	DITTO -513
18 KTB	5,693	ASK -511
19 BCP	5,315	TCAP -509
20 HMPRO	5,088	GUNKUL -503
21 MORE	4,994	BEC -474
22 AWC	4,789	NINE -439
23 OSP	4,166	AS -436
24 SPALI	4,128	JTS -419
25 BEM	3,789	WORK -365
26 MTC	3,689	SAT -351
27 MINT	3,574	HUMAN -345
28 INTUCH	3,497	MACO -342
29 LH	3,391	LEO -300
30 OR	3,371	BTG -296

แบบรายงานการเปลี่ยนแปลงการถือหลักทรัพย์และสัญญาซื้อขายล่วงหน้าของผู้บริหาร (แบบ 59)

ชื่อผู้บริหาร	วิธีการได้มา/ จำหน่าย	จำนวน (หุ้น)	ราคา (บาท)	มูลค่า (บาท)	ประเภท หลักทรัพย์	วันที่ได้มา/ จำหน่าย
GUNKUL นาย กัลกุล ตารังปียวัฒน์	ขาย	2,000,000.00	2.56	5,120,000.00	หุ้นสามัญ	24/10/2566
NDR นาย ชัยสิทธิ์ สัมฤทธิวัฒนชา	ขาย	500,000.00	0.08	40,000.00	ใบสำคัญแสดงสิทธิที่จะซื้อหุ้น	24/10/2566
NDR นาย ชัยสิทธิ์ สัมฤทธิวัฒนชา	ขาย	300,000.00	0.08	24,000.00	ใบสำคัญแสดงสิทธิที่จะซื้อหุ้น	25/10/2566
24CS นาย ยศวิทย์ วัฒนธีระกิจจา	ซื้อ	5,000.00	1.18	5,900.00	หุ้นสามัญ	25/10/2566
ALPHAX นาย ชีร ชุตินทรารณ	ซื้อ	6,000,000.00	1.01	6,060,000.00	หุ้นสามัญ	25/10/2566
BGT นาง นันทริกา ชันช้อย	ซื้อ	30,000.00	0.81	24,300.00	หุ้นสามัญ	24/10/2566
BGT นาย นพดล ธรรมวัฒนะ	ซื้อ	133,700.00	0.81	108,297.00	หุ้นสามัญ	24/10/2566
BGT นาย นพดล ธรรมวัฒนะ	ซื้อ	18,100.00	0.84	15,204.00	หุ้นสามัญ	25/10/2566
EP นาย ยุทธ ชินสุภัคกุล	ซื้อ	8,000.00	2.76	22,080.00	หุ้นสามัญ	25/10/2566
STI นาย เฉลิมพล เดชะกัศร	ซื้อ	9,500.00	3.60	34,200.00	หุ้นสามัญ	24/10/2566
STI นาย เฉลิมพล เดชะกัศร	ซื้อ	16,500.00	3.64	60,060.00	หุ้นสามัญ	25/10/2566

ที่มา : ศูนย์สารสนเทศตลาดทุน สำนักงานคณะกรรมการ ก.ล.ด.

แบบรายงานการได้มาหรือจำหน่ายหลักทรัพย์ของกิจการ (246-2)

ชื่อบริษัท	ชื่อผู้ได้มา/ จำหน่าย	Sell/Buy	ประเภท หลักทรัพย์	%ได้มา/ จำหน่าย	%หลังได้มา/ จำหน่าย	วันที่ได้มา/ จำหน่าย	หมายเหตุ
KC	นางสาว พิธาณีย์ นภาอำไพพร	ได้มา	หุ้น	0.2767	6.8159	19/10/2566	

ที่มา : ศูนย์สารสนเทศตลาดทุน สำนักงานคณะกรรมการ ก.ล.ด.

หลักทรัพย์ที่ต้องซื้อขายด้วยบัญชี Cash Balance

Stock	September 2023																					
	11	12	13	14	15	18	19	20	21	22	25	26	27	28	29	2	3	4	5	6	9	10

LEVEL 1 : ผู้ซื้อต้องใช้บัญชี Cash Balance และห้ามนำหลักทรัพย์ที่กำหนดมาคำนวณวงเงินซื้อขาย

-

LEVEL 2: ผู้ซื้อต้องใช้บัญชี Cash Balance, ห้ามคำนวณวงเงินซื้อขาย และห้าม Net Settlement

-

LEVEL 3: ห้ามซื้อขาย (SP) 1 วันทำการวันแรก และผู้ซื้อต้องใช้บัญชี Cash Balance, ห้ามคำนวณวงเงินซื้อขาย และห้าม Net Settlement

-

Source: SET

Short Sales

Stock	% Short Sale Volume Comparing with Main Board	Average Price (Bt)	Volume (shares)	Value (Mil. B)
DELTA-R	14.62	75.19	4,788,400	360,035,150
PTT	12.30	32.75	7,539,400	246,886,975
BDMS	13.73	26.73	7,512,600	200,826,875
SCB-R	6.07	98.15	1,820,100	178,650,850
BBL	10.29	160.15	1,068,500	171,115,400
KBANK	5.69	131.52	1,070,300	140,770,300
PTTEP-R	9.72	169.55	736,600	124,888,400
TTB	24.21	1.65	68,973,100	114,145,067
DELTA	4.33	75.34	1,417,100	106,759,525
BANPU	7.28	7.60	12,856,000	97,693,015
CPALL	8.81	55.50	1,720,200	95,479,550
KBANK-R	3.50	132.36	654,400	86,616,500
ADVANC-R	9.48	216.67	390,400	84,588,900
PTTEP	6.48	170.00	489,400	83,198,250
KTB	12.50	19.08	4,219,500	80,520,100
ADVANC	9.02	216.23	372,300	80,503,300
AOT-R	8.89	66.34	1,097,900	72,831,375
TOP	8.45	48.09	1,509,000	72,570,700
EA-R	12.81	44.94	1,506,800	67,719,800
AOT	8.19	66.34	1,011,200	67,083,550
KTB-R	9.34	19.00	3,166,100	60,170,880
BH-R	7.59	259.51	206,700	53,640,600
SCC-R	12.38	287.65	181,200	52,123,000
GULF-R	7.13	42.50	1,203,500	51,145,575
BDMS-R	3.32	26.75	1,814,400	48,534,925
SCC	11.20	288.08	163,600	47,130,400
RATCH-R	23.49	32.56	1,422,400	46,317,050
SCGP-R	15.66	35.25	1,264,500	44,567,375
GULF	6.19	42.14	1,052,400	44,344,425
PTT-R	2.14	32.75	1,312,400	42,980,750
TOP-R	4.84	48.22	862,300	41,581,175
KCE	5.88	50.87	804,400	40,923,750
CPN	10.75	61.20	657,400	40,234,150
KTC	23.08	43.54	912,200	39,714,175
SPALI	24.25	18.31	2,147,200	39,305,660
KTC-R	22.68	43.62	894,700	39,022,550
SIRI	21.74	1.55	25,116,500	38,827,893
COM7	15.65	27.36	1,369,300	37,466,550
SCB	1.27	97.60	383,000	37,382,400
KCE-R	5.35	50.72	734,600	37,259,250
MTC	16.40	35.85	1,011,800	36,274,850
OSP-R	9.72	23.42	1,538,100	36,028,690
BH	5.03	258.76	137,400	35,553,500
NL-R	10.78	24.44	1,341,700	32,794,890
CPN-R	8.66	61.35	528,300	32,412,225
SAWAD-R	14.09	41.96	763,400	32,030,350
TRUE-R	9.74	6.42	4,974,200	31,920,145
MINT	8.54	27.88	1,090,800	30,415,650
SAWAD	13.03	41.91	706,300	29,604,525
TRUE	8.96	6.40	4,585,400	29,351,005
TIDLOR-R	9.54	19.02	1,536,000	29,220,170
JMT	3.87	31.08	932,600	28,982,675
SCGP	10.01	35.24	808,700	28,494,950
PTTGC-R	9.08	33.99	827,800	28,140,100
TISCO	7.74	96.30	283,900	27,338,375
CBG	6.58	64.87	416,700	27,032,625
CRC-R	13.81	38.27	693,700	26,550,800
NL	8.43	24.47	1,048,400	25,658,510
KKP	12.82	48.55	516,400	25,072,075

Source: SET



October 2023

Monday	Tuesday	Wednesday	Thursday	Friday
23	24	25	26	27
วันปิยมหาราช	<ul style="list-style-type: none"> SDC ลูกหุ้นเข้า 44,444,444 หุ้น TKC ลูกหุ้นเข้า 10,000,000 หุ้น TPS ลูกหุ้นเข้า 508,870 หุ้น TRP เข้าซื้อขายเป็นวันแรก (350mn sh @ Bt14.00) ตลาด MAI 	<ul style="list-style-type: none"> AAV ลูกหุ้นเข้า 171,428,571 หุ้น HANA ลูกหุ้นเข้า 80,487,800 หุ้น MILL ลูกหุ้นเข้า 251,195 หุ้น PLANB ลูกหุ้นเข้า 10,214,695 หุ้น WINDOW เข้าซื้อขายเป็นวันแรก (888mn sh @ Bt2.10) หมวดวัสดุก่อสร้าง 	<ul style="list-style-type: none"> KC ลูกหุ้นเข้า 934,636,369 หุ้น PRG ลูกหุ้นเข้า 465 หุ้น TKC ลูกหุ้นเข้า 7,542,560 หุ้น MCA เข้าซื้อขายเป็นวันแรก (230mn sh @ Bt3.30) ตลาด MAI 	<ul style="list-style-type: none"> VGI ลูกหุ้นเข้า 1,500 หุ้น
30	31			
<ul style="list-style-type: none"> ALPHAX XR 1:1 @ 0.25 บาท B XW 3:1 				

November 2023

Monday	Tuesday	Wednesday	Thursday	Friday
		1	2	3
		<ul style="list-style-type: none"> LPF XD 0.2112 บาท 	<ul style="list-style-type: none"> COCOCO XD 0.20 บาท MC XD 0.36 บาท NOVA XD 1.10 บาท PCC XD 0.06 บาท SDC XR 1:2 @ 0.05 บาท 	
6	7	8	9	10
	<ul style="list-style-type: none"> TVDH XW 3:1 @ 0.10 บาท 		<ul style="list-style-type: none"> CHAYO XW 10:1 	
13	14	15	16	17
20	21	22	23	24



27	28	29	30
	<ul style="list-style-type: none"> ▪ W XR 5:1 @ 1.00 บาท ▪ W XW 1:1 		<ul style="list-style-type: none"> ▪ APEX XR 1:2 @ 0.05 บาท

December 2023

Monday	Tuesday	Wednesday	Thursday	Friday
				1
				<ul style="list-style-type: none"> ▪ TNH XD 0.60 บาท
4	5	6	7	8
<ul style="list-style-type: none"> ▪ TRC XR 4:1 @ 0.20 บาท 	วันคล้ายวันพระบรมราชสมภพ พระบาทสมเด็จพระบรมชนกาธิเบศร มหาภูมิพลอดุลยเดชมหาราช บรมนาถ บพิตร วันชาติ และวันพ่อแห่งชาติ			
11	12	13	14	15
ขดเขยวันรัฐธรรมนูญ				
18	19	20	21	22
		<ul style="list-style-type: none"> ▪ GIFT XW 3:1 		
25	26	27	28	29
			<ul style="list-style-type: none"> ▪ RS XW 10:1 	