



## Key factor to watch

- 0 ตัวเลขส่งออกไทย เดือนต.ค. คาดขยายตัว 9.3%YoY จากเดือนก่อนที่ขยายตัว 2.3%YoY หากออกมาตามคาดสะท้อนว่าการส่งออกไทยได้ผ่านจุดต่ำสุดแล้ว
- 0 ติดตาม การประชุม กนง. (29 พ.ย.) คาดคงอัตราดอกเบี้ยที่ 2.5%, จับตาคำความเห็นของคณะกรรมการต่อแนวโน้มเศรษฐกิจ หากมีสัญญาณว่ามีโอกาสลดอัตราดอกเบี้ยจะเป็นบวกต่อตลาดหุ้นไทย

**ติดตาม** การประชุมครม., การประชุม OPEC+, ดัชนี PCE และ GDP 3Q66 ของสหรัฐฯ

## Sideway

- วานนี้ปรับตัวลงต่อเนื่อง
- วันนี้มีแนวโน้มปรับตัวออกข้าง ทดสอบแนวรับ 860 เป็นแนวรับหลักไม่ควรต่ำกว่า



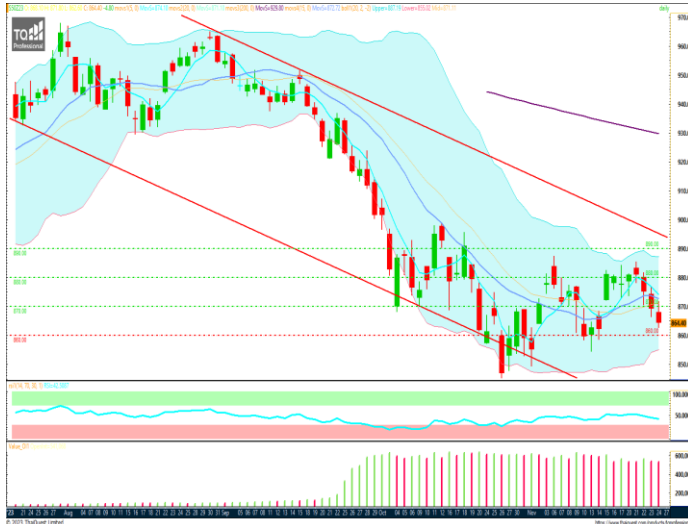
สายงานวิเคราะห์หลักทรัพย์ ASL

Email : [research@aslsecurities.com](mailto:research@aslsecurities.com)

Tel. : 02 508 1567 Ext. 1516-17



## S50Z23 : พิจารณาเปิด Long เมื่อขึ้นเหนือ 860 มั่นคง



### Analyst View

- ดัชนีระยะกลางปรับตัวลงหลุดกรอบ Down trend line ลงมาเป็นสัญญาณลบ
- วานนี้เปิดปรับลงต่อเนื่องหลุดแนวรับ 870 ลงมา
- ระยะสั้นมีแนวโน้มปรับตัวออกข้าง มีโอกาสปรับตัวออกข้าง แต่เริ่มมอง Downside risk เริ่มจำกัด

**แนวต้าน  
Resistance**

R2 **880**

R1 **870**

**แนวรับ  
Support**

S1 **860**

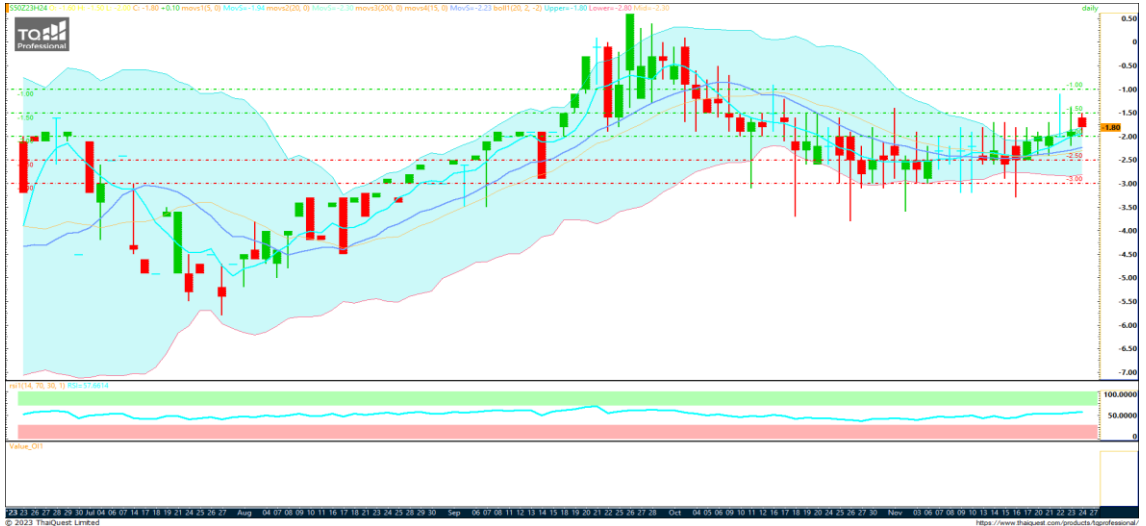
S2 **850**

### Action... พิจารณาเปิด Long

- ✓ พอร์ตว่างพิจารณาเปิดสถานะ Long ที่ 860 มองว่าได้เปรียบ จุดทำกำไร 870/880 จุดตัดขาดทุน 855



## SPREAD : S50Z23H24 คงสถานะ Long



**แนวต้าน  
Resistance**

R2 **-1.00**

R1 **-1.50**

**แนวรับ  
Support**

S1 **-2.00**

S2 **-2.50**

**Action... พิจารณาเปิด Long**

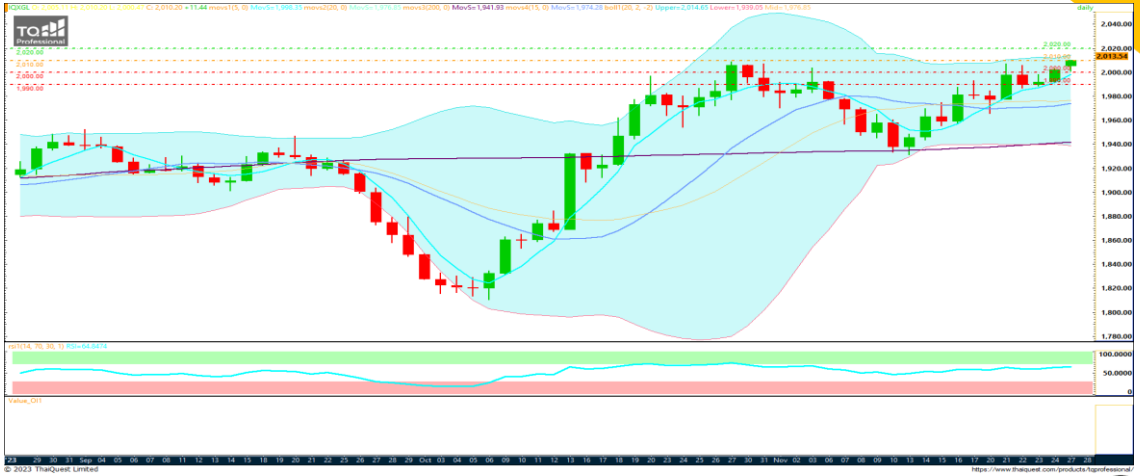
✓ เปิดสถานะ Long เมื่อทดสอบแนวรับ -2.00  
จุดทำกำไร -1.50/-1.00



สายงานวิเคราะห์หลักทรัพย์ ASL

Email : [research@aslsecurities.com](mailto:research@aslsecurities.com)

Tel. : 02 508 1567 Ext. 1516-17



## Key factor to watch

- + Dollar index อ่อนค่า
- US bond yield ปรับตัวขึ้น

## Sideway up

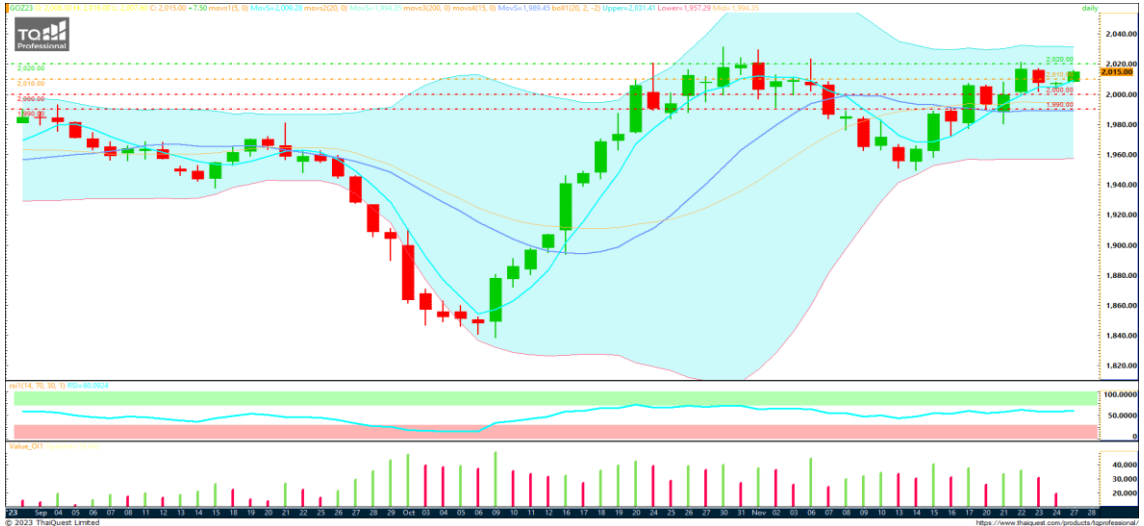
- ปรับตัวขึ้นต่อเนื่องผ่านยืน 2000 จุดขึ้นมา
- ระยะสั้นทดสอบแนวต้าน 2010 ผ่าน ยืนเป็นบวกมีโอกาสปรับตัวขึ้นต่อ ทดสอบแนวต้านถัดไป 2020

สายงานวิเคราะห์หลักทรัพย์ ASL

Email : [research@aslsecurities.com](mailto:research@aslsecurities.com)

Tel. : 02 508 1567 Ext. 1516-17

## GOZ23 : คงสถานะ Long มีโอกาสทดสอบแนวต้าน 2,020



**แนวต้าน**  
**Resistance**

R2 **2,030**

R1 **2,020**

**แนวรับ**  
**Support**

S1 **2,010**

S2 **2,000**

### Action... คงสถานะ Long

- ✓ หากมีสถานะ Long ทน@1950,1970 ถือต่อจุดพิจารณาทำกำไรที่ 2020 จุดรักษากำไร 2000
- ✓ พอร์ตว่างและรับความเสี่ยงได้มากพิจารณาเปิดสถานะ Long ที่ 2010 จุดทำกำไร 2020

สายงานวิเคราะห์หลักทรัพย์ ASL

Email : [research@aslsecurities.com](mailto:research@aslsecurities.com)

Tel. : 02 508 1567 Ext. 1516-17

	27 Nov	28 Nov	29 Nov	30 Nov	01 Dec
<b>US</b>	- New Home Sales (Oct)	- CB Consumer Confidence (Nov)	- GDP (Q3) - Crude Oil Inventories	- Core PCE Price Index (YoY) (Oct) - Pending Home Sales (MoM) (Oct)	- ISM Manufacturing PMI (Nov) - Fed Chair Powell Speaks
<b>EU</b>				- CPI (YoY) (Nov)	
<b>JP</b>					
<b>UK</b>					
<b>CH</b>			- Manufacturing PMI (Nov)		

Source: Investing.com

## สำนักงานใหญ่

888/1 ถนนคลองลำเจียก แขวงนวลจันทร์ เขตบึงกุ่ม กรุงเทพฯ 10230

**Tel.** 02-508-1567

**E-mail:** [callcenter@aslsecurities.com](mailto:callcenter@aslsecurities.com)

## สาขาเชียงใหม่-ห้วยแก้ว

50/4 ถนนห้วยแก้ว ตำบลช้างเผือก อำเภอเมืองเชียงใหม่ จังหวัดเชียงใหม่ 50300

**Tel.** 053-217-346-9

## สาขาขอนแก่น

182/104 หมู่ที่ 4 ตำบลในเมือง อำเภอเมืองขอนแก่น จังหวัดขอนแก่น 40000

**Tel.** 043-053-557, 043-053-558, 043-224-103, 043-224-104

## สาขากาญจนบุรี

277/106 ถนนแสงชูโต ตำบลบ้านเหนือ อำเภอเมือง จังหวัดกาญจนบุรี 71000

**Tel.** 034-918-781, 034-918-782, 034-910-100

## สาขาสีลม

139 อาคารเศรษฐีวรรณทาวเวอร์ ชั้น 20 โซน D ถนนปิ่น แขวงสีลม เขตบางรัก กรุงเทพฯ 10500

**Tel.** 02-853-9322

## สาขาอุดรธานี

106/36 ถนนตลาดนารักษ์ ตำบลหมากแข้ง อำเภอเมือง จังหวัดอุดรธานี 41000

**Tel.** 042-119-990, 042-119-991, 042-119-992, 042-119-993

## สาขาสิงห์บุรี

907/35 ถนนชนสรศักดิ์ ตำบลบางพุทรา อำเภอเมืองสิงห์บุรี จังหวัดสิงห์บุรี รหัสไปรษณีย์ 16000

**Tel.** 02-508-1567

## ASL Research Team

**รัชชัย อัครพรไชย** (ID 000710) นักวิเคราะห์การลงทุนปัจจัยพื้นฐานด้านหลักทรัพย์และปัจจัยทางเทคนิค  
**ปัทมวิชัย ฤทธาสิริพันธ์** (ID 101198) นักวิเคราะห์การลงทุนปัจจัยพื้นฐานด้านตลาดทุน  
**ชุตินธร วิกุลศุกัก** (ID 095151) นักวิเคราะห์การลงทุนปัจจัยพื้นฐานด้านหลักทรัพย์  
**นงศักดิ์ ศรีศักดิ์** (ID 098318) นักวิเคราะห์การลงทุนปัจจัยพื้นฐานด้านสัญญาซื้อขายล่วงหน้า  
Contact **Tel.** (+66)2 508 1567 Ext. 3516-17 **Email:** [research@aslsecurities.com](mailto:research@aslsecurities.com)