

# ATM (At The Market)

## SET INDEX

- SET ปิดที่ 1388.58 จุด
- เชนี้ดัชนียพักตัวลงหลุดแนวรับ 1390 จุดลงมา
- ดึงรอบของการพักตัวที่แนวรับถัดมาที่ 1380 จุดเข้ามา
- RSI ส่งสัญญาณ Oversold มองดัชนีสสามารถฟื้นตัวกลับได้ที่แนวรับดังกล่าว

AFTERNOON : 27 W.ย. 66



แนวรับ : 1380/1375

แนวต้าน : 1395/1405



เก็งกำไรระยะสั้นที่บริเวณ 1390 จุด วางจุดชะลอที่ 1365 จุด

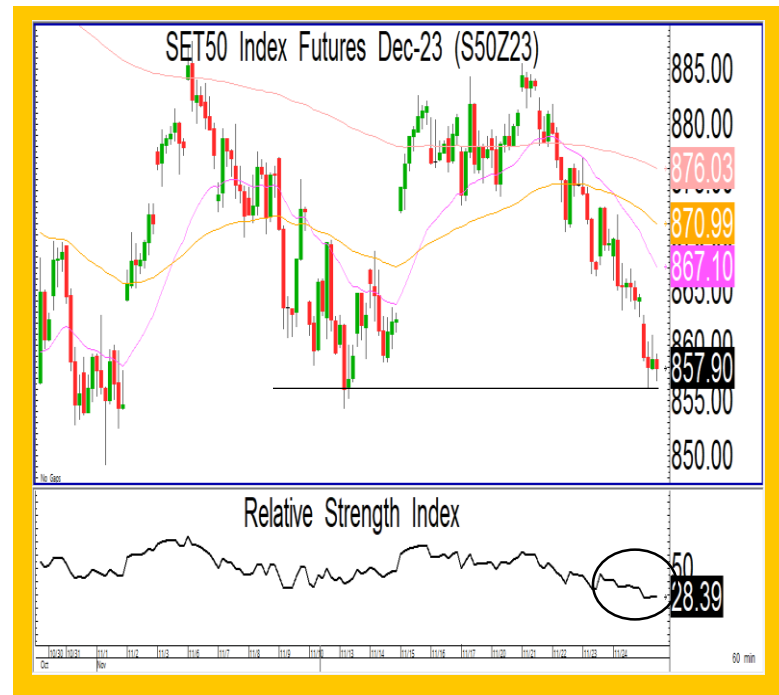


# ATM (At The Market)

## TFEX S50Z23

- ดัชนีปิดช่วงเช้า 865.60 จุด
- เชนี้ดัชนีพักตัวลงหลุดแนวรับ 860 จุดลงมา
- RSI ส่งสัญญาณ Oversold
- มองดัชนีสามารถฟื้นตัวกลับได้ ที่แนวรับถัดมาที่ 855 จุด

AFTERNOON : 27 พ.ย. 66



แนวรับ : 855/845

แนวต้าน : 865/860



รอเปิดสถานะ Long ที่ 855 จุด วางเป้าทำกำไรที่ 870 จุด  
วางจุดตัดขาดทุนที่ 844 จุด

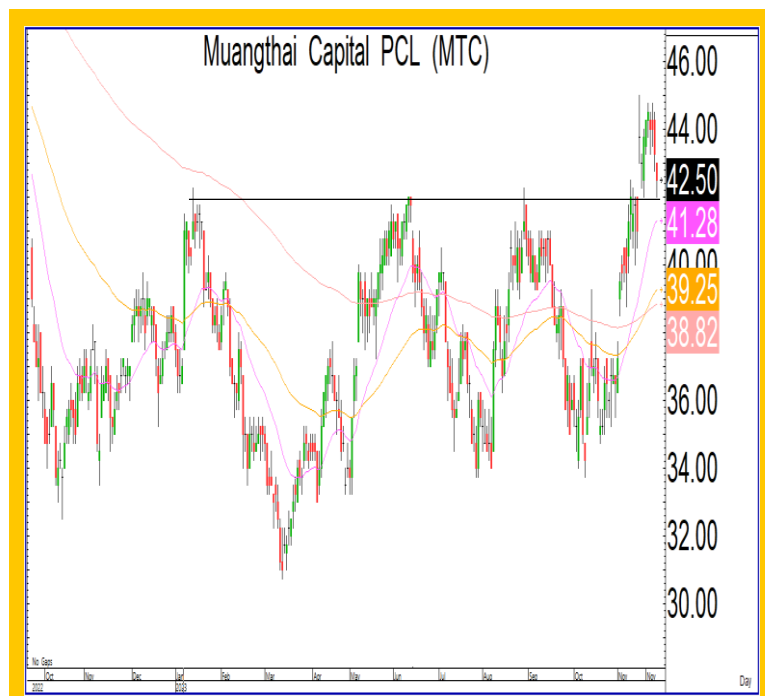


## หุ้นพีเอส

# MTC

- ราคามีทิศทางขาขึ้นแข็งแกร่งกว่าตลาดในรอบนี้
- ล่าสุดราคากำลังพักตัวที่แนวรับหลักที่ 41.50 บาท
- มองเป็นจังหวะเข้าสะสมที่ดี เนื่องจากมองเป็นการพักตัวเพื่อไปต่อในทิศทางขาขึ้น

AFTERNOON : 27 พ.ย. 66



แนวรับ : 41.50/40

แนวต้าน : 44.50/46.50



ตั้งรับที่ 41.50 บาท วางเป้าทำกำไรแรกที่ 44.50 บาท และ 46.50 บาท วางจุดตัดขาดทุนที่ 40 บาท

