

รายงานดัชนีตลาดหุ้น

	ปิด	เปลี่ยนแปลง	%
SET index	1397.43	-9.18	-0.65
SET50	862.82	-4.82	-0.56
SET P/E		18.19	
SET P/BV		1.35	
SET Div. Yield		3.34%	
DOW	35390.15	117.12	0.33
NASDAQ	14250.85	-15.01	-0.11

ดัชนีชี้วัดเศรษฐกิจ/ตลาดหุ้น

	ปิด	%
เงินบาท/ดอลลาร์สหรัฐ	35.31	+0.17
ดอกเบี้ยพันธบัตรสหรัฐ 10 ปี	4.508	+2.1bps
ราคาน้ำมันเบรนท์ (US\$)	80.10	-1.17
ราคาน้ำมัน US WTI (US\$)	75.13	-1.56
ราคาน้ำมันดิบดูไบ (US\$)	82.46	+0.94
ดัชนีค่าระวางเรือ - BDI	2,102	+13.32
ราคาทองคำสปอต (US\$)	2,002	+0.50

มูลค่าการซื้อขาย 32,806 ล้านบาท

ล้านบาท	ซื้อ	ขาย	สุทธิ
สถาบันในประเทศ	1,812	1,722	90
ต่างประเทศ	16,994	18,147	-1,153
รายบุคคล	11,410	10,102	1,308
บัญชีบริษัทหลักทรัพย์	1,812	1,722	90

มูลค่าการซื้อขายสูงสุด รายอุตสาหกรรม

	ล้านบาท	%	% of total
Energy	6,347	-0.7	19.4
Trans	4,926	-0.1	15.0
Comm	2,617	-0.9	8.0
Ict	2,483	-1.1	7.6
Fin	2,286	-1.6	7.0

มูลค่าการซื้อขายสูงสุด รายหลักทรัพย์

	ปิด (บาท)	%	ล้านบาท
AOT	62.50	0.4	3,807
PTEP	159	-0.6	1,119
BGRIM	24.40	-5.2	943
ADVANC	217	-0.5	817
CPALL	55	-0.9	798

ทิศทางตลาดหุ้นวันนี้

(ภัทพงศ์ ไชยสุภกรกุล เลขทะเบียนฯ: 19838)

เทรดไซด์เวย์ รอปัจจัยเศรษฐกิจเพิ่มเติมทั้งใน/นอกประเทศ

ฝ่ายวิจัย KGI ประเมิน SET Index วันจันทร์ เทรดไซด์เวย์... หลังจากเมื่อวันศุกร์ที่แล้ว ตลาดหุ้นไทยปรับตัวลง ปิดลบ 0.65% (ตามคาด) ตามแรงขายหนักในหุ้นกลุ่มโรงไฟฟ้า (กังวลแนวทางปรับขึ้น Ft เผชิญแรงต้าน + ต้นทุนราคาก๊าซเพิ่มขึ้นในปีหน้า) รวมทั้งหุ้นกลุ่มท่องเที่ยว (ททท. ปรับลดเป้าหมายนักท่องเที่ยวจีนปี 2566 ลงไปจากเดิม 1 ล้านคน เหลือ 3.5 ล้านคน)... สำหรับในวันนี้ ปัจจัยโดยรวมเป็นกลาง i) (0) ตลาดหุ้นสหรัฐฯ เทรดในกรอบแคบเมื่อวันศุกร์ หลังเครื่องชี้หลักๆ อย่างบอนด์ยีลด์สหรัฐฯ และดัชนีค่าเงินดอลลาร์ฯ ทรงตัว และนักลงทุนรอข้อมูลเศรษฐกิจสำคัญสัปดาห์หน้า เช่นเงินเฟ้อ PCE เดือน ต.ค. ในวันที่ 30 พ.ย. และดัชนี ISM ภาคการผลิตในวันที่ 1 ธ.ค. รวมทั้งปัจจัยในตลาดน้ำมันดิบ ได้แก่ ผลการประชุม OPEC+ ในวันที่ 30 พ.ย. ii) (0) ด้านปัจจัยภายในประเทศ ให้ติดตามผลการประชุม กนง. ในวันที่ 29 พ.ย. ซึ่งทางเราคาดว่าจะคงดอกเบี้ยนโยบายที่ 2.50% และน่าจะมีการปรับลดคาดการณ์ GDP growth ซึ่งปัจจุบัน staff ของกนง. ทำเศรษฐกิจไทยปีนี้โต 3.6% และปี 2567 โต 4.4% ซึ่งถือว่าเป็นตัวเลขที่ค่อนข้างสูงเทียบกับประมาณการของเราและ economists' consensus

หุ้นเด่นวันนี้ ตามปัจจัยพื้นฐาน

(สุโชติ ภิรตวรรณรัตน์ เลขทะเบียนฯ: 28668)

เก็งกำไร TU*, BBL*

- **TU*** (เป้าพื้นฐาน 18.6 บาท) 1) ประเมินแนวรับ 14.0 บาท /แนวต้าน 14.3 – 14.5 บาท กรณี Break กรอบแนวต้านนี้ได้ ประเมินมีโอกาสทดสอบแนวต้านถัดไป +15.0 บาท (Trailing stop 13.7 บาท) 2) ประเมิน Laggard บ.ลูก ITC i) ด้านราคาหุ้น อัตราส่วนราคา TU*/ITC ลงมาแตะกรอบล่าง Bollinger band และกำลังฟื้นตัว และ ii) Valuation โดย Forward PE ปี 2566 – 67 ต่ำเพียง 14.6 เท่า และ 11.5 เท่า (ITC มี Forward PE 26.8 เท่า และ 26.5 เท่า) ขณะที่คาดอัตราดอกเบี้ยของ กอปรปี 2567 TU* = 25% YoY (ITC คาดโต 23% YoY) 3) ฝ่ายวิจัย คาดผลการดำเนินงานฟื้นจุดต่ำสุดแล้ว และกำลังทยอยฟื้นตัว จากการที่ลูกค้ากลับมา Re-stock สินค้า และต้นทุนวัตถุดิบลดลง
- **BBL*** (เป้าพื้นฐาน 200 บาท) 1) ประเมินแนวรับ 151 บาท /แนวต้าน 153.5 – 155.0 บาท กรณี Break กรอบแนวต้านนี้ได้ ประเมินแนวต้านถัดไป +157.5 บาท (Stop loss 150 บาท) 2) ประเมินราคาหุ้นพื้นฐานลงมา และเริ่มสร้างฐานใหม่บริเวณ +/- 151 บาท ขณะที่คาดส่วนต่างอัตราดอกเบี้ยใน 4Q66 จะยังดีต่อเนื่อง และความเสียหายด้านหนี้สูญไม่มาก เพราะลูกหนี้หลักเป็นกลุ่มลูกหนี้องค์กรที่มีสถานะทางการเงินแข็งแกร่ง 3) Valuation ไม่แพง PBV ลดลงมาเหลือเพียง 0.72 เท่า คาด Dividend yield เฉลี่ยปีละ >4%

หุ้นมีข่าว

(+ Non bank, คำปลีก) **หนึ่งนอร์บ** 5 ล้าน.ก.ดศก. (ฐานเศรษฐกิจ) 'เศรษฐกิจ' สั่งลุยเป็นวาระแห่งชาติ หนุน 'พีโกไฟแนนซ์' โด ปล่อยกู้แล้ว 3.2 หมื่นล้าน หนึ่งนอร์บลงทุน 5.2 ล้านล้านบาท กดทับกำลังซื้อ-เศรษฐกิจไทยโตน้อย จั๊บขึ้นทะเบียนเจ้าหนี้ คุมเข้มพฤติกรรมผู้ประกอบการโอด ลูกจ้างถูกติดตามทวงหนี้รายวัน ด้านคลังตั้งเจ้าหนี้นอร์บบจตทะเบียน "พีโกไฟแนนซ์" ล่าสุดเปิดกิจการแล้ว 1,129 ราย ปล่อยสินเชื่อกว่า 3.5 หมื่นล้าน

(0) **OR*** หนุนหรือโครงสร้างน้ำมัน รัฐบีบค่าการตลาดไม่กระทบ (ข่าวหุ้น) "ดิชท์" หนุนนโยบายรัฐปรับโครงสร้างราคาน้ำมันใหม่ หากประชาชนได้ประโยชน์จริง ลั่นพลังงานการค้าการตลาดเฉลี่ยไม่เกิน 2 บาทต่อลิตร ไม่กระทบผลประโยชน์ผู้บริโภค มั่นใจแนวโน้มยอดขายน้ำมันปี 67 เติบโตต่อเนื่องตามจีดีพี เซ็นเอ็มไออยู่กับเกาหลีและญี่ปุ่น รุกธุรกิจใหม่ Health & Wellness ใน Q1 พร้อมเดินหน้าธุรกิจปั๊มในกัมพูชาเต็มสูบ

(+ รับเหมาฯ) **ซงเดินหน้า** 2 มอเตอร์เวย์ ลุ้นเคาะ 'สีแดงต่อขยาย' (ผู้จัดการรายวัน 360 องศา) "สุริยะ" เซ็นชง ครม.เดินหน้ามอเตอร์เวย์ 2 สาย วงเงินกว่า 8.7 หมื่นล้านบาท "ต่อขยายโกลด์เวย์" และ "บางขุนเทียน-บางบัวทอง" คาดบรรจวาระใน ม.ค. 67 ดันเปิดประมูล PPP ส่วน ครม.28 พ.ย.นี้ ลุ้นเคาะ "สีแดงต่อขยาย" ช่วง มธ.รังสิต 6.4 พัน ล.

Disclaimer

บริษัทหลักทรัพย์ เคจีไอ (ประเทศไทย) จำกัด (มหาชน) ("บริษัท") มิได้ให้การรับรองใดๆ ถึงความถูกต้องและแท้จริงของข้อมูลเอกสารนี้ ("ข้อมูล") ดังนั้นไม่ว่าจะด้วยเหตุใดก็ตาม บริษัทไม่ขอรับผิดชอบต่อความเสียหายในรายได้ หรือผลประโยชน์ใดๆ ทั้งทางตรงและทางอ้อมที่เกิดขึ้นจากการใช้ ข้อมูล และข้อมูลนี้มิได้จัดทำขึ้นเพื่อเป็นการชักชวนหรือชี้แนะให้ซื้อขายหลักทรัพย์ใดๆ ทั้งนี้ข้อมูลถูกจัดทำขึ้นจากแหล่งข้อมูลที่เป็นปัจจุบันและ บริษัทสงวนสิทธิในการแก้ไขข้อความใดๆ ในเอกสารนี้โดยมิต้องบอกกล่าวล่วงหน้า

27 พฤศจิกายน 2566

(+) SAMART **ฟื้นครั้งใหญ่ SAV ลุยดาวบินสูง 2 เท่า (ทันสมัย) วัฒนชัย วิไลลักษณ์** ล้น SAMART บิ๊กเทิร์นอะราวด์ปีหน้า ทุกธุรกิจกลับมาทำไร SAV ขอลุ้นค่าบริการกัมพูชา 5-7% พร้อมลุยวิทยุการบิน ลาวยอดบินสูงกว่ากัมพูชา 2 เท่า เจรจาอันวาคมนี่ ขณะที่ SAMTEL จะประมูลงาน 2 หมื่นล้าน ด้าน SDC พลิกบวกลดตั้งค่าง่ายใหญ่ ขณะที่ SAMART ได้เปรียบคาราบาวหนุน

(+) ORI* **เขย่าอสังหาฯเกิด ทุ่ม 8 พันล. ผุดมิกซ์ยูส (ทันสมัย) ORI*** ทุ่ม 8,000 ล้านบาท ผุดโครงการมิกซ์ยูส "Origin Resort World" บนพื้นที่ 25 ไร่ รวม 6 โครงการ ทั้งคอนโดมิเนียม, ลักซูรี วิลล่า, โฮเทล วิลล่า, บีช คลับ, เรสซิเด้นท์ และโรงแรม 5 ดาว ประเดิมเฟสแรกส่ง "ไซ ออริจิน บางเทา บีช" คอนโด มูลค่า 2,500 ล้านบาท จะะตลาดทั้งคนไทย-ต่างชาติ

หุ้นที่เคยแนะนำก่อนหน้า

- RBF* (เป้าพื้นฐาน 12.8 บาท) แนะนำ "Let profit run" (Trailing stop 12.8 บาท)
- SCGP* (เป้าพื้นฐาน 39 บาท) แนวรับ 37.5 บาท / แนวต้าน 38.5 – 39.5 บาท (Trailing stop 36.5 บาท)
- CPN* (เป้าพื้นฐาน 83 บาท) แนวรับ 66.75 บาท / แนวต้าน 68.5 – 70.0 บาท (Trailing stop 65.5 บาท)
- CPALL* (เป้าพื้นฐาน 74 บาท) แนวรับ 55.5 บาท / แนวต้าน 56.0 – 57.5 บาท (Stop loss 54.5 บาท)
- HMPRO* (เป้าพื้นฐาน 13 บาท) แนวรับ 11.9 บาท / แนวต้าน 12.3 – 12.5 บาท (Stop loss 11.9 บาท)
- BCH* (เป้าพื้นฐาน 24 บาท) แนวรับ 21.0 บาท / แนวต้าน 21.8 – 22.0 บาท (Trailing stop 20.6 บาท)
- AAV* (เป้าพื้นฐาน 3.0 บาท) แนวรับ 2.02 บาท / แนวต้าน 2.16 – 2.26 บาท (Stop loss 1.99 บาท)
- MENA (เป้าพื้นฐาน 3.3 บาท) แนวรับ 2.26 บาท / แนวต้าน 2.40 – 2.50 บาท (Stop loss 2.20 บาท)
- AP* (เป้าพื้นฐาน 14 บาท) แนวรับ 10.8 บาท / แนวต้าน 11.2 - 11.4 บาท (Stop loss 10.8 บาท)
- CPF* (เป้า Consensus 22.76 บาท) แนวรับ 18.8 บาท / แนวต้าน 19.1 – 19.4 บาท (Stop loss 18.5 บาท)
- NER (เป้า Consensus 5.95 บาท) แนวรับ 4.66 บาท / แนวต้าน 4.82 – 5.0 บาท (Stop loss 4.60 บาท)
- TRUE* (เป้าพื้นฐาน 7.2 บาท) แนวรับ 5.85 บาท / แนวต้าน 6.10 – 6.15 บาท (Stop loss 5.85 บาท)

Report ตามปัจจัยพื้นฐานวันนี้

- BGRIM* แนะนำ "ขาย" เป้าพื้นฐาน 23 ฝ่ายวิจัยฯ ปรับลดคำแนะนำลงเป็น "ขาย" (เดิม "ถือ") หลังจากที่เราคาดว่าหุ้นฟื้นตัวขึ้นมากก่อนหน้านี้นี้ ขณะที่ปัจจัยพื้นฐานต่างๆ ไม่ได้เปลี่ยนแปลง Forward PE สูงราว 40 เท่า และคาดแนวโน้มผลการดำเนินงาน 4Q66 จะเป็นจุดต่ำสุดของปีทั้งจากปริมาณขายไฟ (SPP) และค่า Ft ลดลง
- AOT* แนะนำ "ซื้อ" เป้าพื้นฐาน 79 บาท ฝ่ายวิจัยฯ ปรับลดสมมติฐานจำนวนนักท่องเที่ยวปี 2566 – 67 ลง โดยเฉพาะนักท่องเที่ยวชาวจีน และปรับลดประมาณการปี 2566 – 67 ลง ได้ราคาเป้าหมายใหม่ 79 บาท (เดิม 86 บาท) แต่ยังมี Upside จึงยังคงคำแนะนำ "ซื้อ"
- กลุ่มอสังหาฯ **น้ำหนักลงทุน "เท่ากัับตลาดฯ"** จากการประเมินสถานการณ์อุตสาหกรรมอสังหาฯ โดย AREA และ REIC ฝ่ายวิจัยฯ คาดการณ์ฟื้นตัวของผลการดำเนินงานกลุ่มฯ ใน 4Q66 เป็นผลจาก High season เท่านั้น คาดการณ์ฟื้นตัวของภาพรวมอุตสาหกรรมฯ จะเกิดขึ้นใน 2H67 เลือกหุ้นที่มีสถานะทางการเงินแข็งแกร่งอย่าง SPALI* AP* PSH*

Disclaimer

มุมมอง SET Index (Morning Session 27-November-23)

กลยุทธ์ฟองส์ ป้าทอน CMT®

โทร 66.2658.8888 คิว 8843

อีเมล kritsapongp@kgi.co.th



SET Index: แนว sideways down ในกรอบ 1385-1407

SET Index: ปิด 1397.43, -9.18 จุด, -0.65%, มูลค่าการซื้อขาย 3.28 หมื่นล้านบาท

SET Index วันศุกร์ที่ผ่านมา: ดัชนีปรับตัวลง มีแรงขายเด่นหุ้นกลุ่มพลังงาน ค่าปลีก และสื่อสาร

SET Index เข้าในนี้: แนว sideways down ในกรอบ 1385-1407 เนื่องจากวันศุกร์ที่ผ่านมาดัชนีแนว sideways down ตลอดชั่วโมงการซื้อขาย โดยขณะนี้ปิดหลุดแนวรับสำคัญบริเวณ 1400- ระยะสั้นมองว่า downside ด้านล่างจะเปิดมากขึ้น คาดจะมีโอกาสปรับตัวลงปิด gap ล่างบริเวณ 1385+/- โดยมีแนวรับระยะสั้นระหว่างทางที่ 1393

กรณีผิดพลาด: หากดัชนีสามารถ break แนวต้าน 1407 ได้ คาดอาจมีโมเมนตัมส่งต่อไปที่แนวต้านถัดไปที่ 1415

แนวรับ 1385 / 1393

แนวต้าน 1407 / 1415

กลยุทธ์การลงทุน

มีหุ้น: จังหวะ rebound เป็นโอกาสขายทำกำไรที่แนวต้าน 1407 หรือ 1415

ไม่มีหุ้น: หากลงทดสอบแนวรับ 1393 หรือ 1385 แล้วมีแรงซื้อกลับ มองเป็นโอกาสเล่น rebound สั้น ๆ จบภายในวัน ด้วยปริมาณเงินที่จำกัด โดยมีจุด stop loss ที่ชัดเจน

<http://www.kgiworld.co.th>

Disclaimer

บริษัทหลักทรัพย์ เคจีไอ (ประเทศไทย) จำกัด (มหาชน) ("บริษัท") มิได้ให้การรับรองใดๆ ถึงความถูกต้องและแท้จริงของข้อมูลในเอกสารนี้ ("ข้อมูล") ดังนั้นไม่ว่าจะด้วยเหตุใดก็ตาม บริษัทไม่ขอรับผิดชอบต่อความเสียหายในรายได้ หรือผลประโยชน์ใดๆ ทั้งทางตรงและทางอ้อมที่เกิดขึ้นจากการใช้ ข้อมูล และข้อมูลนี้มิได้จัดทำขึ้นเพื่อเป็นการชักชวนหรือชี้แนะให้ซื้อขายหลักทรัพย์ใดๆ ทั้งนี้ ข้อมูลถูกจัดทําขึ้นจากแหล่งข้อมูลที่เป็นปัจจุบันและ บริษัทสงวนสิทธิในการแก้ไขข้อความใดๆ ในเอกสารนี้โดยมิต้องบอกกล่าวล่วงหน้า ปัจจุบัน บริษัทกระทำการในฐานะผู้ออกหลักทรัพย์และที่ปรึกษาทางการเงินของโบสถ์ผู้แสดงสิทธิอนุพันธ์บนหุ้นสามัญมจ. ปตท.

หุ้นเด่นทางเทคนิค

กลยุทธ์ฟงส์ ป่าทานCMT®
โทร 66.2658.8888 ต่อ 8843
อีเมล kritsapongp@kgi.co.th



TU*

แนวรับ 13.90-14.10

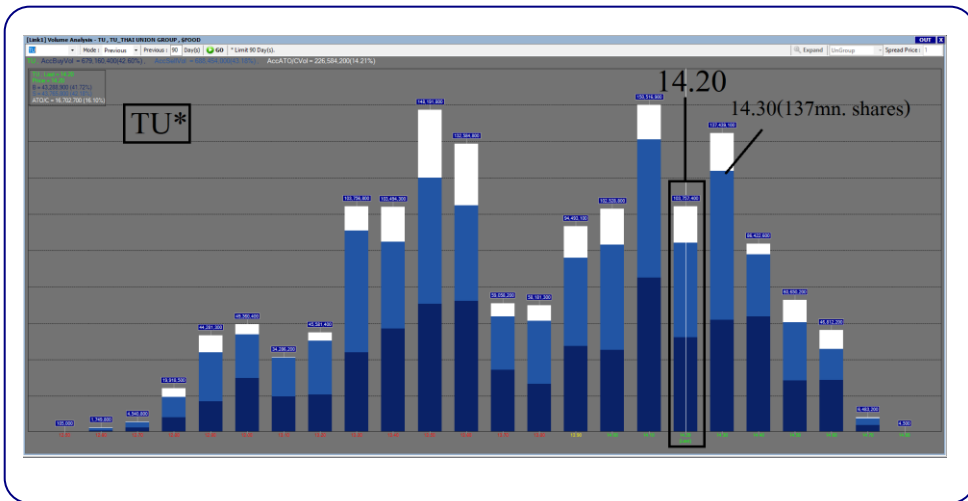
แนวต้าน 14.50 / 15.00

ตัดขาดทุน 13.70

TU* กราฟรายวัน

ราคา rebound จากแนวรับกรอบ uptrend channel ประกอบกับเกิดสัญญาณบวกจากเส้น MACD ที่ยังคงอยู่เหนือเส้น Signal มองว่าน่าจะทำกำไรในระยะสั้น เพื่อคาดหวังการปรับตัวขึ้น

Volume Analysis



ที่ราคาเปิด 14.20 มองว่าน่าซื้อเพราะหากราคาผ่านแนวต้านที่ 14.30 ซึ่งมีปริมาณการซื้อขายประมาณ 137 ล้านหุ้น โดยหลังจากนั้นแนวต้าน ปริมาณการซื้อขายลดลงเหลือเฉลี่ยประมาณ 50 ล้านหุ้นต่อแท่งถือว่าแนวต้าน ปริมาณการซื้อขายลดไปกว่า 64% จึงคาดว่าราคาจะปรับตัวขึ้นต่อได้ง่าย

กลยุทธ์การลงทุน

คำแนะนำ: ซื้อเก็งกำไรที่แนวรับ 13.90-14.10 คาดหวังการขึ้นทดสอบแนวต้านระยะสั้นที่ 14.50 หรือ 15.00 ตัดขาดทุนเมื่อหลุด 13.70

Disclaimer

บริษัทหลักทรัพย์ เคจีไอ (ประเทศไทย) จำกัด (มหาชน) ("บริษัท") มิได้ให้การรับรองใดๆ ถึงความถูกต้องและแท้จริงของข้อมูลในเอกสารนี้ ("ข้อมูล") ดังนั้นไม่ว่าจะด้วยเหตุใดก็ตาม บริษัทไม่ขอรับผิดชอบต่อความเสียหายในรายได้ หรือผลประโยชน์ใดๆ ทั้งทางตรงและทางอ้อมที่เกิดขึ้นจากการใช้ ข้อมูล และข้อมูลนี้มิได้จัดทำขึ้นเพื่อเป็นการชักชวนหรือแนะนำให้ซื้อขายหลักทรัพย์ใดๆ ทั้งนี้ข้อมูลถูกจัดทำขึ้นจากแหล่งข้อมูลที่เป็นปัจจุบันและ บริษัทสงวนสิทธิในการแก้ไขข้อความใดๆในเอกสารนี้โดยมิต้องออกกล่าวอ้างหน้า

หุ้นเด่นทางเทคนิค

กลยุทธ์ฟงส์ ปาทานCMT®
โทร 66.2658.8888 ต่อ 8843
อีเมล kritsapong@kgi.co.th

แนวโน้มราคา



STGT*

แนวรับ 6.50-6.60

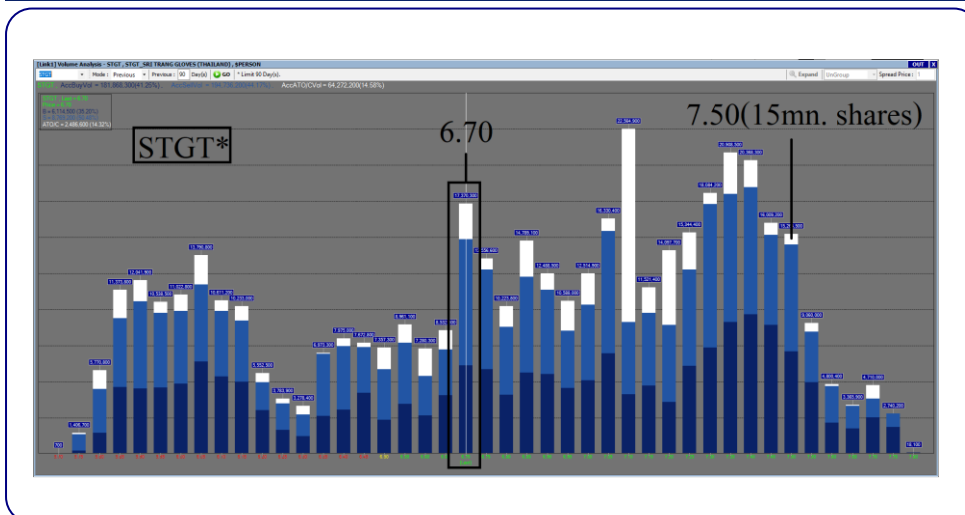
แนวต้าน 6.90 / 7.10

ตัดขาดทุน 6.40

STGT* กราฟรายวัน

ราคา break เส้น downtrend และกรอบสะสมระยะสั้น ประกอบกับเกิดสัญญาณบวกจากเส้น MACD ที่ยังคงอยู่เหนือเส้น Signal มองว่าน่าเก็งกำไรในระยะสั้น เพื่อลดความเสี่ยงการปรับตัวขึ้น

Volume Analysis



ที่ราคาปิด 6.70 มองว่าน่าซื้อเพราะหากราคาผ่านแนวต้านที่ 7.50 ซึ่งมีปริมาณการซื้อขายประมาณ 15 ล้านหุ้น โดยหลังจากนั้นแนวต้าน ปริมาณการซื้อขายลดลงเหลือเฉลี่ยประมาณ 4.9 ล้านหุ้นต่อแท่งถือว่าแนวต้าน ปริมาณการซื้อขายลดไปกว่า 67% จึงคาดว่าราคาจะปรับตัวขึ้นต่อได้ง่าย

กลยุทธ์การลงทุน

คำแนะนำ: ซื้อเก็งกำไรที่แนวรับ 6.50-6.60 คาดหวังการขึ้นทดสอบแนวต้านระยะสั้นที่ 6.90 หรือ 7.10 ตัดขาดทุนเมื่อหลุด 6.40

<https://www.kgiworld.co.th>

หมายเหตุ: 1. *บริษัทอาจเป็นผู้ถือครองหุ้นสำคัญแสดงสิทธิออกหุ้นฉบับหลักทรัพย์นี้ / 2. เป้าพื้นฐาน หมายถึง ราคาเป้าหมายเชิงพื้นฐาน (Forecasted 12M Target price) ที่อ้างอิงจากบทวิเคราะห์ที่ปัจจัยพื้นฐานฉบับล่าสุดของฝ่ายวิจัย / 3. เป้า Consensus หมายถึง ค่าเฉลี่ยของราคาเป้าหมายเชิงพื้นฐานที่จัดทำโดย Bloomberg consensus หรือ IAA Consensus

Disclaimer

บริษัทหลักทรัพย์ เคจีไอ (ประเทศไทย) จำกัด (มหาชน) ("บริษัท") มิได้ให้การรับรองใดๆ ถึงความถูกต้องและแท้จริงของข้อมูลในเอกสารนี้ ("ข้อมูล") ดังนั้นไม่ว่าจะด้วยเหตุใดก็ตาม บริษัทไม่ขอรับผิดชอบต่อความเสียหายในรายได้ หรือผลประโยชน์ใดๆ ทั้งทางตรงและทางอ้อมที่เกิดขึ้นจากการใช้ ข้อมูล และข้อมูลนี้มีได้จัดทำขึ้นเพื่อเป็นการชักชวนหรือแนะนำให้ซื้อขายหลักทรัพย์ใดๆ ทั้งนี้ข้อมูลถูกจัดทำขึ้นจากแหล่งข้อมูลที่เป็นปัจจุบันและ บริษัทสงวนสิทธิในการแก้ไขข้อความใดๆ ในเอกสารนี้โดยมิต้องบอกกล่าวล่วงหน้า

กลยุทธ์หุ้นที่เคยแนะนำ

กลยุทธ์ฟังกส์ ปาทานCMT®
โทร 66.2658.8888 คิว 8843
อีเมล kraitspong@kgi.co.th

ชื่อหุ้น	คำแนะนำ	ราคาคืนทุน	แนวรับ	แนวต้าน	Stop Loss	Trailing Stop	วันที่แนะนำ
TRP	ถือ	17.40	17.20-17.40	18.00/18.50	17.00		24-Nov-23
CHASE	ถือ	2.10	2.00-2.04	2.14/2.20	1.98		24-Nov-23
TTA	ถือ	5.60	5.15	5.45/5.60	5.10		24-Nov-23
SUSCO	ถือ	4.70	4.64	4.80/4.90	4.60		23-Nov-23
YGG	ถือ	7.85	7.60-7.70	7.90/8.20	7.50		23-Nov-23
TAN	ถือ	17.00	16.80-17.00	17.70/18.20	16.70		23-Nov-23
ITC	ถือ	21.30	20.80	21.30/22.00	20.50		22-Nov-23
GLOBAL*	ถือ	17.80	17.50-17.70	18.40/18.90	17.30		22-Nov-23
AAI	ตัดขาดทุน	3.94	-	-	3.80		21-Nov-23
KCE*	ถือ	53.50	51.00	53.00/55.00	51.00		21-Nov-23
AMATA*	ถือ	24.90	24.90	26.75/27.75		25.00	21-Nov-23
BCH*	ถือ	20.70	20.70	22.00/23.00		21.00	20-Nov-23
MTC*	ขายเท่าทุน	43.50	-	-		43.50	20-Nov-23

หมายเหตุ

- กลยุทธ์หุ้นที่เคยแนะนำ คือ การติดตามคำแนะนำหุ้นเด่นทางเทคนิคที่เคยแนะนำในช่วง 5 วันที่ผ่านมา
- คำแนะนำ แบ่งเป็น 4 แบบคือ “ถือ” หมายถึง ถือหุ้นหรือคงสถานะตามเดิม, “ขายทำกำไร” หมายถึง ขายที่ราคา Trailing Stop หรือแนวต้านที่ 2, “ขายเท่าทุน” หมายถึง ขายที่ราคาคืนทุน, “ตัดขาดทุน” หมายถึง ขายที่ราคา Stop Loss
- ราคาคืนทุนคือ ราคาเปิดของหุ้นในวันที่แนะนำ ซึ่งเป็นเพียงราคาสมมติเพื่ออ้างอิงคำแนะนำหุ้นตัวนั้น ๆ ทั้งนี้ไม่ได้เป็นการแนะนำให้ซื้อหุ้นที่ราคาเปิดแต่อย่างใด
- หุ้นจะถูกนำออกจากตาราง 2 กรณี ดังนี้) ปรับตัวถึงแนวต้านที่ 2 หรือ Trailing หรือ Stop Loss อย่างใดอย่างหนึ่ง ii) อยู่ในตารางเกิน 5 วันทำการ
- Trailing Stop คือ จุดของราคาที่ใช้เป็นจุดขายทำกำไรหรือขายเพื่อรักษาดำเนินทุน ส่วนมากจะถูกกำหนดเมื่อราคาปรับตัวขึ้นจากราคาคืนทุน
- หุ้นและคำแนะนำในตารางด้านบนเป็นเพียงแนวทางการลงทุนเท่านั้น โดยมีได้รับรองผลตอบแทนจากการลงทุนแต่อย่างใด

<https://www.kgiworld.co.th>

หมายเหตุ: 1. “บริษัทอาจเป็นผู้ถือใบสำคัญแสดงสิทธิอนุพันธ์บนหลักทรัพย์นี้ / 2. เป้าพื้นฐาน หมายถึง ราคเป้าหมายเชิงพื้นฐาน (Forecasted 12M Target price) ที่อ้างอิงจากบทวิเคราะห์ปัจจัยพื้นฐานฉบับล่าสุดของฝ่ายวิจัยฯ / 3. เป้า Consensus หมายถึง ค่าเฉลี่ยของราคาเป้าหมายเชิงพื้นฐานที่จัดทำโดย Bloomberg consensus หรือ IAA Consensus

Disclaimer

บริษัทหลักทรัพย์ เคจีไอ (ประเทศไทย) จำกัด (มหาชน) (“บริษัท”) มิได้ให้การรับรองใดๆ ถึงความถูกต้องและแท้จริงของข้อมูลในเอกสารนี้ (“ข้อมูล”) ดังนั้นไม่ว่าจะด้วยเหตุใดก็ตาม บริษัทไม่ขอรับผิดชอบต่อความเสียหายในรายได้ หรือผลประโยชน์ใดๆ ทั้งทางตรงและทางอ้อมที่เกิดขึ้นจากการใช้ ข้อมูล และข้อมูลนี้มีได้จัดทำขึ้นเพื่อการชักชวนหรือแนะนำให้ซื้อขายหลักทรัพย์ใดๆ ทั้งนี้ข้อมูลถูกจัดทำขึ้นจากแหล่งข้อมูลที่เป็นปัจจุบันและ บริษัทสงวนสิทธิในการแก้ไขข้อความใดๆ ในเอกสารนี้โดยมิต้องบอกกล่าวล่วงหน้า

รายงานเอ็นวีดีอาร์ (NVDR) ประจำวัน
จำนวนหุ้นเพิ่มขึ้นสูงสุด 20 อันดับ

ชื่อหุ้น	ราคา (บาท)	จำนวนหุ้นที่ถือ (ล้านหุ้น)		เอ็นวีดีอาร์เปลี่ยนแปลง		
		23 พ.ย. 66	24 พ.ย. 66	(พันหุ้น)	มูลค่า (ล้านบาท)	(%)
TTB	1.56	5,522.95	5,537.63	14,684.7	22.91	0.3
BCH	21.30	195.16	200.87	5,717.1	121.77	2.9
PSP	3.90	19.05	24.41	5,353.0	21.36	28.1
PTT	34.50	1,206.00	1,211.35	5,350.6	184.63	0.4
GPSC	44.00	69.27	73.33	4,060.3	177.76	5.9
NEWS	0.02	2,762.00	2,765.89	3,894.4	0.04	0.1
PTTGC	37.75	221.08	224.68	3,601.0	135.50	1.6
PLANET	0.77	9.14	12.14	2,991.4	2.29	32.7
KTB	18.10	1,165.28	1,168.11	2,834.4	51.35	0.2
BGRIM	24.40	120.02	122.41	2,389.0	58.59	2.0
OR	20.10	336.90	338.94	2,039.3	41.06	0.6
CHG	3.00	547.86	549.88	2,016.7	6.07	0.4
ANAN	0.75	118.70	120.61	1,919.0	1.43	1.6
TWZ	0.04	553.88	555.79	1,914.0	0.08	0.3
TFG	3.24	32.46	34.22	1,759.2	5.77	5.4
TRC	0.47	324.06	325.79	1,734.6	0.82	0.5
SPRC	8.15	251.31	252.89	1,577.4	12.89	0.6
BCP	44.50	261.00	262.48	1,481.4	66.12	0.6
RBF	13.30	27.19	28.62	1,437.1	18.61	5.3
MENA	2.30	14.27	15.65	1,382.1	3.20	9.7

มูลค่าเพิ่มขึ้นสูงสุด 20 อันดับ

ชื่อหุ้น	ราคา (บาท)	จำนวนหุ้นที่ถือ (ล้านหุ้น)		เอ็นวีดีอาร์เปลี่ยนแปลง		
		23 พ.ย. 66	24 พ.ย. 66	(พันหุ้น)	มูลค่า (ล้านบาท)	(%)
PTT	34.50	1,206.00	1,211.35	5,350.6	184.63	0.4
GPSC	44.00	69.27	73.33	4,060.3	177.76	5.9
PTTGC	37.75	221.08	224.68	3,601.0	135.50	1.6
BCH	21.30	195.16	200.87	5,717.1	121.77	2.9
BH	217.00	118.56	118.89	330.7	72.09	0.3
BCP	44.50	261.00	262.48	1,481.4	66.12	0.6
BGRIM	24.40	120.02	122.41	2,389.0	58.59	2.0
KTB	18.10	1,165.28	1,168.11	2,834.4	51.35	0.2
TISCO	98.75	78.35	78.87	511.8	50.55	0.7
OR	20.10	336.90	338.94	2,039.3	41.06	0.6
CPN	67.25	319.29	319.83	542.9	36.46	0.2
SAWAD	44.50	98.75	99.52	769.1	34.20	0.8
TOP	51.25	268.81	269.36	546.8	27.93	0.2
ITC	20.60	55.32	56.66	1,346.8	27.87	2.4
RATCH	32.75	99.37	100.14	777.2	25.33	0.8
TTB	1.56	5,522.95	5,537.63	14,684.7	22.91	0.3
PSP	3.90	19.05	24.41	5,353.0	21.36	28.1
TKC	15.10	3.49	4.71	1,219.1	18.87	34.9
RBF	13.30	27.19	28.62	1,437.1	18.61	5.3
AMATA	25.50	100.21	100.92	711.6	17.98	0.7

ที่มา: ตลาดหลักทรัพย์ฯ และ เคจีไอ (ประเทศไทย)

หมายเหตุ: ข้อมูลผลของการสะสมอาจมีการเปลี่ยนแปลงได้ภายหลังการปรับปรุงโดยตลาดหลักทรัพย์ฯ

จำนวนหุ้นลดลงสูงสุด 20 อันดับ

ชื่อหุ้น	ราคา (บาท)	จำนวนหุ้นที่ถือ (ล้านหุ้น)		เอ็นวีดีอาร์เปลี่ยนแปลง		
		23 พ.ย. 66	24 พ.ย. 66	(พันหุ้น)	มูลค่า (ล้านบาท)	(%)
XPG	1.03	233.21	208.17	(25,041.7)	(26.44)	(10.7)
AWC	3.64	1,108.67	1,094.47	(14,206.5)	(51.84)	(1.3)
JAS	1.83	287.35	274.69	(12,661.0)	(24.70)	(4.4)
GUNKUL	2.54	433.61	423.23	(10,384.9)	(26.46)	(2.4)
BDMS	26.25	2,021.82	2,014.68	(7,141.3)	(187.40)	(0.4)
TTA	5.25	121.73	116.47	(5,260.9)	(28.15)	(4.3)
SIRI	1.68	1,380.60	1,375.46	(5,145.5)	(8.63)	(0.4)
S	0.89	217.38	212.44	(4,936.1)	(4.43)	(2.3)
VIBHA	1.85	91.37	86.70	(4,663.7)	(8.65)	(5.1)
BTS	7.15	1,331.17	1,327.23	(3,946.1)	(28.22)	(0.3)
LH	7.70	1,474.98	1,471.18	(3,801.0)	(29.37)	(0.3)
BYD	4.78	42.86	39.74	(3,124.7)	(15.53)	(7.3)
RABBIT	0.54	378.91	376.14	(2,768.1)	(1.60)	(0.7)
JCKH-W2	0.02	5.55	2.88	(2,666.7)	(0.05)	(48.0)
TKN	9.85	125.97	123.33	(2,636.5)	(26.31)	(2.1)
COM7	23.30	158.09	155.45	(2,633.8)	(61.55)	(1.7)
BEM	7.90	938.64	936.23	(2,409.2)	(19.03)	(0.3)
PTTEP	159.00	384.43	382.11	(2,323.2)	(369.12)	(0.6)
CIG	0.09	83.88	81.71	(2,167.2)	(0.22)	(2.6)
TRUE	5.90	3,159.82	3,157.68	(2,138.1)	(12.67)	(0.1)

มูลค่าลดลงสูงสุด 20 อันดับ

ชื่อหุ้น	ราคา (บาท)	จำนวนหุ้นที่ถือ (ล้านหุ้น)		เอ็นวีดีอาร์เปลี่ยนแปลง		
		23 พ.ย. 66	24 พ.ย. 66	(พันหุ้น)	มูลค่า (ล้านบาท)	(%)
PTTEP	159.00	384.43	382.11	(2,323.2)	(369.12)	(0.6)
BDMS	26.25	2,021.82	2,014.68	(7,141.3)	(187.40)	(0.4)
ADVANC	217.00	218.08	217.43	(656.5)	(141.64)	(0.3)
AOT	62.50	587.64	586.29	(1,357.4)	(85.55)	(0.2)
CPALL	55.00	971.92	970.68	(1,239.0)	(68.24)	(0.1)
COM7	23.30	158.09	155.45	(2,633.8)	(61.55)	(1.7)
AWC	3.64	1,108.67	1,094.47	(14,206.5)	(51.84)	(1.3)
BBL	151.50	444.77	444.45	(317.5)	(47.95)	(0.1)
DELTA	80.25	356.96	356.46	(502.6)	(39.80)	(0.1)
EGCO	128.00	32.04	31.73	(305.7)	(38.91)	(1.0)
INTUCH	70.75	181.96	181.46	(494.3)	(34.92)	(0.3)
EA	46.00	346.34	345.62	(721.8)	(33.75)	(0.2)
LH	7.70	1,474.98	1,471.18	(3,801.0)	(29.37)	(0.3)
BTS	7.15	1,331.17	1,327.23	(3,946.1)	(28.22)	(0.3)
TTA	5.25	121.73	116.47	(5,260.9)	(28.15)	(4.3)
GUNKUL	2.54	433.61	423.23	(10,384.9)	(26.46)	(2.4)
XPG	1.03	233.21	208.17	(25,041.7)	(26.44)	(10.7)
TKN	9.85	125.97	123.33	(2,636.5)	(26.31)	(2.1)
JAS	1.83	287.35	274.69	(12,661.0)	(24.70)	(4.4)
KTC	46.75	231.62	231.10	(520.0)	(24.13)	(0.2)

<https://www.kgieworld.co.th>

หมายเหตุ: 1. "บริษัทอาจเป็นผู้ถือครองหุ้นสำคัญแสดงสิทธิออกพันธบัตรหุ้นสามัญ / 2. เป้าพื้นฐาน หมายถึง ราคาเป้าหมายเชิงพื้นฐาน (Forecasted 12M Target price) ที่อ้างอิงจากบทวิเคราะห์ที่ปัจจัยพื้นฐานฉบับล่าสุดของฝ่ายวิจัยฯ / 3. เป้า Consensus หมายถึง ค่าเฉลี่ยของราคาเป้าหมายเชิงพื้นฐานที่จัดทำโดย Bloomberg consensus หรือ IAA Consensus

Disclaimer

บริษัทหลักทรัพย์ เคจีไอ (ประเทศไทย) จำกัด (มหาชน) ("บริษัท") มิได้ให้การรับรองใดๆ ถึงความถูกต้องและแท้จริงของข้อมูลในเอกสารนี้ ("ข้อมูล") ดังนั้นไม่ว่าจะด้วยเหตุใดก็ตาม บริษัทไม่ขอรับผิดชอบต่อความเสียหายในรายได้ หรือผลประโยชน์ใดๆ ทั้งทางตรงและทางอ้อมที่เกิดขึ้นจากการใช้ข้อมูล และข้อมูลนี้มิได้จัดทำขึ้นเพื่อการชักจูงหรือแนะนำซื้อขายหลักทรัพย์ใดๆ ทั้งนี้ข้อมูลถูกจัดทำขึ้นจากแหล่งข้อมูลที่เป็นปัจจุบันและ บริษัทสงวนสิทธิในการแก้ไขข้อความใดๆ ในเอกสารนี้โดยมิต้องออกกล่าวอ้างหน้า

รายงานหุ้นที่ถูกสั่งห้ามจำหน่าย (Silent Period) (เรียงตามวันที่สิ้นสุด)

ชื่อหุ้น	ระยะเวลาห้ามจำหน่าย		จำนวนหุ้น (ล้านหุ้น)	ร้อยละของ ทุนชำระแล้ว	ทุนชำระแล้ว (ล้านบาท)	จำนวนหุ้นห้ามจำหน่ายคงเหลือ (ล้านหุ้น)				วันแรกในแต่ละช่วงที่สามารถจำหน่ายหุ้นได้				จำนวนหุ้นที่พ้นการห้ามจำหน่ายแต่ละช่วง (ล้านหุ้น)			
	วันเริ่มต้น	วันสิ้นสุด				6M	12M	18M	24M	6M	12M	18M	24M	6M	12M	18M	24M
BBGI	17 มี.ค. 65	16 มี.ค. 66	795.00	54.98	1,446.00	795.00	596.25	Free	Free	16 ก.ย. 65	16 มี.ค. 66	16 ก.ย. 66	16 มี.ค. 67	198.75	596.25	-	-
JDF	7 เม.ย. 65	6 เม.ย. 66	330.00	55.00	600.00	330.00	247.50	Free	Free	6 ต.ค. 65	6 เม.ย. 66	6 ต.ค. 66	6 เม.ย. 67	82.50	247.50	-	-
CEYE	29 เม.ย. 65	28 เม.ย. 66	148.00	54.81	270.00	148.00	111.00	Free	Free	28 ต.ค. 65	28 เม.ย. 66	28 ต.ค. 66	28 เม.ย. 67	37.00	111.00	-	-
BIS	5 พ.ค. 65	4 พ.ค. 66	172.00	54.78	314.00	172.00	129.00	Free	Free	4 พ.ย. 65	4 พ.ค. 66	4 พ.ย. 66	4 พ.ค. 67	43.00	129.00	-	-
KCC	5 พ.ค. 65	4 พ.ค. 66	341.00	55.00	620.00	341.00	255.75	Free	Free	4 พ.ย. 65	4 พ.ค. 66	4 พ.ย. 66	4 พ.ค. 67	85.25	255.75	-	-
FTI	19 พ.ค. 65	18 พ.ค. 66	247.00	54.89	450.00	247.00	185.25	Free	Free	18 พ.ย. 65	18 พ.ค. 66	18 พ.ย. 66	18 พ.ค. 67	61.75	185.25	-	-
PLUS	20 พ.ค. 65	19 พ.ค. 66	368.00	54.93	670.00	368.00	276.00	Free	Free	19 พ.ย. 65	19 พ.ค. 66	19 พ.ย. 66	19 พ.ค. 67	92.00	276.00	-	-
STP	14 มิ.ย. 65	13 มิ.ย. 66	55.00	55.00	100.00	55.00	41.25	Free	Free	13 ธ.ค. 65	13 มิ.ย. 66	13 ธ.ค. 66	13 มิ.ย. 67	13.75	41.25	-	-
TEKA	15 มิ.ย. 65	14 มิ.ย. 66	165.00	55.00	300.00	165.00	123.75	Free	Free	14 ธ.ค. 65	14 มิ.ย. 66	14 ธ.ค. 66	14 มิ.ย. 67	41.25	123.75	-	-
BLESS	7 ก.ค. 65	6 ก.ค. 66	440.00	55.00	800.00	440.00	330.00	Free	Free	6 ม.ค. 66	6 ก.ค. 66	6 ม.ค. 67	6 ก.ค. 67	110.00	330.00	-	-
TLI	25 ก.ค. 65	24 ก.ค. 66	6,297.00	55.00	11,450.00	6,297.00	4,722.75	Free	Free	24 ม.ค. 66	24 ก.ค. 66	24 ม.ค. 67	24 ก.ค. 67	1,574.25	4,722.75	-	-
CHIC	27 ก.ค. 65	26 ก.ค. 66	748.00	55.00	1,360.00	748.00	561.00	Free	Free	26 ม.ค. 66	26 ก.ค. 66	26 ม.ค. 67	26 ก.ค. 67	187.00	561.00	-	-
YONG	2 ส.ค. 65	1 ส.ค. 66	374.00	55.00	680.00	374.00	280.50	Free	Free	1 ก.พ. 66	1 ส.ค. 66	1 ก.พ. 67	1 ส.ค. 67	93.50	280.50	-	-
TGE	19 ส.ค. 65	18 ส.ค. 66	1,210.00	55.00	2,200.00	1,210.00	907.50	Free	Free	18 ก.พ. 66	18 ส.ค. 66	18 ก.พ. 67	18 ส.ค. 67	302.50	907.50	-	-
CH	12 ก.ย. 65	11 ก.ย. 66	440.00	55.00	800.00	440.00	330.00	Free	Free	11 มี.ค. 66	11 ก.ย. 66	11 มี.ค. 67	11 ก.ย. 67	110.00	330.00	-	-
TEGH	30 ก.ย. 65	29 ก.ย. 66	594.00	55.00	1,080.00	594.00	445.50	Free	Free	29 มี.ค. 66	29 ก.ย. 66	29 มี.ค. 67	29 ก.ย. 67	148.50	445.50	-	-
24CS	3 ต.ค. 65	2 ต.ค. 66	236.00	54.88	430.00	236.00	177.00	Free	Free	2 เม.ย. 66	2 ต.ค. 66	2 เม.ย. 67	2 ต.ค. 67	59.00	177.00	-	-
AMARC	19 ต.ค. 65	18 ต.ค. 66	231.00	55.00	420.00	231.00	173.25	Free	Free	18 เม.ย. 66	18 ต.ค. 66	18 เม.ย. 67	18 ต.ค. 67	57.75	173.25	-	-
PCC	21 ต.ค. 65	20 ต.ค. 66	674.00	54.98	1,226.00	674.00	505.50	Free	Free	20 เม.ย. 66	20 ต.ค. 66	20 เม.ย. 67	20 ต.ค. 67	168.50	505.50	-	-
ITNS	25 ต.ค. 65	24 ต.ค. 66	121.00	55.00	220.00	121.00	90.75	Free	Free	24 เม.ย. 66	24 ต.ค. 66	24 เม.ย. 67	24 ต.ค. 67	30.25	90.75	-	-
AAI	1 พ.ย. 65	31 ต.ค. 66	1,168.00	54.96	2,125.00	1,168.00	876.00	Free	Free	30 เม.ย. 66	31 ต.ค. 66	30 เม.ย. 67	31 ต.ค. 67	292.00	876.00	-	-
BTG	2 พ.ย. 65	1 พ.ย. 66	1,064.00	55.02	1,934.00	1,064.00	798.00	Free	Free	1 พ.ค. 66	1 พ.ย. 66	1 พ.ค. 67	1 พ.ย. 67	266.00	798.00	-	-
KLINIQ	7 พ.ย. 65	6 พ.ย. 66	121.00	55.00	220.00	121.00	90.75	Free	Free	6 พ.ค. 66	6 พ.ย. 66	6 พ.ค. 67	6 พ.ย. 67	30.25	90.75	-	-
POLY	16 พ.ย. 65	15 พ.ย. 66	247.00	54.89	450.00	247.00	185.25	Free	Free	15 พ.ค. 66	15 พ.ย. 66	15 พ.ค. 67	15 พ.ย. 67	61.75	185.25	-	-
KJL	22 พ.ย. 65	21 พ.ย. 66	63.00	54.31	116.00	63.00	47.25	Free	Free	21 พ.ค. 66	21 พ.ย. 66	21 พ.ค. 67	21 พ.ย. 67	15.75	47.25	-	-
AURA	29 พ.ย. 65	28 พ.ย. 66	733.00	54.95	1,334.00	733.00	549.75	Free	Free	28 พ.ค. 66	28 พ.ย. 66	28 พ.ค. 67	28 พ.ย. 67	183.25	549.75	-	-
PRI	30 พ.ย. 65	29 พ.ย. 66	176.00	55.00	320.00	176.00	132.00	Free	Free	29 พ.ค. 66	29 พ.ย. 66	29 พ.ค. 67	29 พ.ย. 67	44.00	132.00	-	-
MTW	6 ธ.ค. 65	5 ธ.ค. 66	185.00	54.90	337.00	185.00	138.75	Free	Free	5 มิ.ย. 66	5 ธ.ค. 66	5 มิ.ย. 67	5 ธ.ค. 67	46.25	138.75	-	-
UBA	7 ธ.ค. 65	6 ธ.ค. 66	330.00	55.00	600.00	330.00	247.50	Free	Free	6 มิ.ย. 66	6 ธ.ค. 66	6 มิ.ย. 67	6 ธ.ค. 67	82.50	247.50	-	-
ITC	9 ธ.ค. 65	8 ธ.ค. 66	1,650.00	55.00	3,000.00	1,650.00	1,237.50	Free	Free	8 มิ.ย. 66	8 ธ.ค. 66	8 มิ.ย. 67	8 ธ.ค. 67	412.50	1,237.50	-	-
SGC	13 ธ.ค. 65	12 ธ.ค. 66	1,798.00	54.98	3,270.00	1,798.00	1,348.50	Free	Free	12 มิ.ย. 66	12 ธ.ค. 66	12 มิ.ย. 67	12 ธ.ค. 67	449.50	1,348.50	-	-
DTCENT	15 ธ.ค. 65	14 ธ.ค. 66	662.00	54.94	1,205.00	662.00	496.50	Free	Free	14 มิ.ย. 66	14 ธ.ค. 66	14 มิ.ย. 67	14 ธ.ค. 67	165.50	496.50	-	-
SM	20 ธ.ค. 65	19 ธ.ค. 66	605.00	55.00	1,100.00	605.00	453.75	Free	Free	19 มิ.ย. 66	19 ธ.ค. 66	19 มิ.ย. 67	19 ธ.ค. 67	151.25	453.75	-	-
WARRIX	21 ธ.ค. 65	20 ธ.ค. 66	330.00	55.00	600.00	330.00	247.50	Free	Free	20 มิ.ย. 66	20 ธ.ค. 66	20 มิ.ย. 67	20 ธ.ค. 67	82.50	247.50	-	-
MOSHI	22 ธ.ค. 65	21 ธ.ค. 66	165.00	55.00	300.00	165.00	123.75	Free	Free	21 มิ.ย. 66	21 ธ.ค. 66	21 มิ.ย. 67	21 ธ.ค. 67	41.25	123.75	-	-
KTMS	23 ธ.ค. 65	22 ธ.ค. 66	165.00	55.00	300.00	165.00	123.75	Free	Free	22 มิ.ย. 66	22 ธ.ค. 66	22 มิ.ย. 67	22 ธ.ค. 67	41.25	123.75	-	-
SAF	19 ม.ค. 66	18 ม.ค. 67	165.00	55.00	300.00	165.00	123.75	Free	Free	18 ก.ค. 66	18 ม.ค. 67	18 ก.ค. 67	18 ม.ค. 68	41.25	123.75	-	-
MASTER	25 ม.ค. 66	24 ม.ค. 67	132.00	55.00	240.00	132.00	99.00	Free	Free	24 ก.ค. 66	24 ม.ค. 67	24 ก.ค. 67	24 ม.ค. 68	33.00	99.00	-	-
SVR	8 ก.พ. 66	7 ก.พ. 67	280.00	54.90	510.00	280.00	210.00	Free	Free	7 ส.ค. 66	7 ก.พ. 67	7 ส.ค. 67	7 ก.พ. 68	70.00	210.00	-	-
NTSC	9 ก.พ. 66	8 ก.พ. 67	55.00	55.00	100.00	55.00	41.25	Free	Free	8 ส.ค. 66	8 ก.พ. 67	8 ส.ค. 67	8 ก.พ. 68	13.75	41.25	-	-
MEB	14 ก.พ. 66	13 ก.พ. 67	165.00	55.00	300.00	165.00	123.75	Free	Free	13 ส.ค. 66	13 ก.พ. 67	13 ส.ค. 67	13 ก.พ. 68	41.25	123.75	-	-
PQS	15 ก.พ. 66	14 ก.พ. 67	368.00	54.93	670.00	368.00	276.00	Free	Free	14 ส.ค. 66	14 ก.พ. 67	14 ส.ค. 67	14 ก.พ. 68	92.00	276.00	-	-
BVG	17 ก.พ. 66	16 ก.พ. 67	247.00	54.89	450.00	247.00	185.25	Free	Free	16 ส.ค. 66	16 ก.พ. 67	16 ส.ค. 67	16 ก.พ. 68	61.75	185.25	-	-

ที่มา: ตลาดหลักทรัพย์ฯ และ เคจีไอ (ประเทศไทย)

<https://www.kgieworld.co.th>

หมายเหตุ: 1. *บริษัทอาจเป็นผู้ถือครองหุ้นสำคัญแสดงสิทธิออกพันธบัตรหุ้นกู้ / 2. เป้าพื้นฐาน หมายถึง ราคาเป้าหมายเชิงพื้นฐาน (Forecasted 12M Target price) ที่อ้างอิงจากบทวิเคราะห์ที่ปัจจัยพื้นฐานฉบับล่าสุดของฝ่ายวิจัย / 3. เป้า Consensus หมายถึง ค่าเฉลี่ยของราคาเป้าหมายเชิงพื้นฐานที่จัดทำโดย Bloomberg consensus หรือ IAA Consensus

Disclaimer

บริษัทหลักทรัพย์ เคจีไอ (ประเทศไทย) จำกัด (มหาชน) ("บริษัท") มิได้ให้การรับรองใดๆ ถึงความถูกต้องและแท้จริงของข้อมูลในเอกสารนี้ ("ข้อมูล") ดังนั้นไม่ว่าจะด้วยเหตุใดก็ตาม บริษัทไม่ขอรับผิดชอบต่อความเสียหายในรายได้ หรือผลประโยชน์ใดๆ ทั้งทางตรงและทางอ้อมที่เกิดขึ้นจากการใช้ ข้อมูล และข้อมูลนี้มิได้จัดทำขึ้นเพื่อการชักชวนหรือจำหน่ายหลักทรัพย์ใดๆ ทั้งนี้ข้อมูลถูกจัดทำขึ้นจากแหล่งข้อมูลที่เป็นปัจจุบันและ บริษัทสงวนสิทธิในการแก้ไขข้อความใดๆ ในเอกสารนี้โดยมิได้ออกกล่าวล่วงหน้า

รายงานการเปลี่ยนแปลงการถือครองหลักทรัพย์ของผู้บริหาร (Change of Management Holdings)

ชื่อบริษัท	ชื่อผู้บริหาร	ความสัมพันธ์*	ประเภท	จำนวน (หุ้น)				ราคา (บาท)
				ซื้อ	ขาย	รับโอน	โอนออก	
AP	นาย พรวุฒิ สารสิน	ผู้รายงาน	หุ้นกู้ที่มีอนุพันธ์	10,000				11.10
B	นาย ปัญญา บุญญาภิวัฒน์	ผู้รายงาน	ใบสำคัญฯ		1,144,444			0.02
BCP	นาย ภูวดล สุนทรวิภาต	ผู้รายงาน	หุ้นสามัญ		7,500			44.50
BGT	นาง นันทริกา ชันช้อย	ผู้รายงาน	หุ้นสามัญ	4,400				0.80
CPI	นาย กิตติ ฉัตรเลขวนิช	ผู้รายงาน	หุ้นสามัญ	100,000				2.71
DEXON	นาง มัลลิกา แก่กล้า	ผู้รายงาน	หุ้นสามัญ	33,500				2.12
	นาง มัลลิกา แก่กล้า	ผู้รายงาน	หุ้นสามัญ	2,000				2.10
DTCENT	นาย อภิสัทธี จุฑิเกียรติกำจร	ผู้รายงาน	หุ้นสามัญ	300,000				1.31
	นาย อภิสัทธี จุฑิเกียรติกำจร	ผู้รายงาน	หุ้นสามัญ	300,000				1.31
	นาย อภิสัทธี จุฑิเกียรติกำจร	ผู้รายงาน	หุ้นสามัญ	730,000				1.31
	นาย อภิสัทธี จุฑิเกียรติกำจร	ผู้รายงาน	หุ้นสามัญ	730,000				1.31
EP	นาย ยุทธ ชินสุภักกุล	ผู้รายงาน	หุ้นสามัญ	167,700				2.79
	นาย ยุทธ ชินสุภักกุล	ผู้รายงาน	หุ้นสามัญ	1,600				2.77
HPT	นาง วรณี เขาวกิตติโสภณ	ผู้รายงาน	หุ้นสามัญ	195,600				0.60
	นาง วรณี เขาวกิตติโสภณ	ผู้รายงาน	หุ้นสามัญ	123,700				0.60
	นาง วรณี เขาวกิตติโสภณ	ผู้รายงาน	หุ้นสามัญ	500,000				0.60
	นาง วรณี เขาวกิตติโสภณ	ผู้รายงาน	หุ้นสามัญ	600,000				0.60
	นาง วรณี เขาวกิตติโสภณ	ผู้รายงาน	หุ้นสามัญ	583,800				0.56
HTC	พันเอก พัชร รัตตกุล	ผู้รายงาน	หุ้นสามัญ		220,000			15.63
JPARK	นางสาว กาญจนา คำภีรัตน์	ผู้รายงาน	หุ้นสามัญ		10,000			5.75
	นางสาว กาญจนา คำภีรัตน์	ผู้รายงาน	หุ้นสามัญ		30,000			5.70
	นางสาว กาญจนา คำภีรัตน์	ผู้รายงาน	หุ้นสามัญ		10,000			5.65
K	นาง ไชรดา ธรรมประกอบ	ผู้รายงาน	ใบสำคัญฯ	48,600				0.24
	นาง ไชรดา ธรรมประกอบ	ผู้รายงาน	ใบสำคัญฯ	51,400				0.24
MGC	นางสาว เจดณางค์ ธรรมชวน	ผู้รายงาน	หุ้นสามัญ	50,000				6.40
NCAP	นางสาว อุบลวรรณ ปิยะจินดา	ผู้รายงาน	หุ้นสามัญ		30,000			2.80
NV	นาง ยุพิน จันทร์จุฑามาต	นิติบุคคลซึ่งผู้จัดท	หุ้นสามัญ	84,700				1.84
	นาย นวพล จันทร์จุฑามาต	นิติบุคคลซึ่งผู้จัดท	หุ้นสามัญ	84,700				1.84
PG	นาง กิตยาภรณ์ ชัยถาวรเสถียร	ผู้รายงาน	หุ้นสามัญ	11,500				8.80
PRIN	นาย ปริญา โกวิทจินดาชัย	ผู้รายงาน	หุ้นสามัญ	2,000,000				3.00
PSG	นาย ชัยยศ จิรวรรกุล	ผู้รายงาน	หุ้นสามัญ		200,000			0.74
QLT	นาย กิตติ พัวถาวรสกุล	คู่สมรส/ผู้ที่อยู่กิน	หุ้นสามัญ	240,000				3.13
RAM	นางสาว ฤกษ์จี กาญจนพิทักษ์	ผู้รายงาน	หุ้นสามัญ	2,000				39.50
	นางสาว ฤกษ์จี กาญจนพิทักษ์	ผู้รายงาน	หุ้นสามัญ	2,000				39.25

ที่มา: เวย์เบิร์ต ก.ล.ค.

หมายเหตุ: * กรณีที่บริษัทที่มีผู้บริหารเป็นคู่สมรสกัน ถ้ามีการซื้อขายหลักทรัพย์ คู่สมรสทั้ง 2 คน จะมีหน้าที่ต้องรายงาน ซึ่งจะทำให้เกิดการแสดงรายการซ้ำซ้อนกัน เช่น นาย A และนาง B เป็นคู่สมรสกันและเป็นผู้บริหารของ บมจ. AB ทั้งคู่ ถ้านาย A ซื้อหุ้น AB 1 รายการ การแสดงข้อมูลจะเป็น 2 รายการดังนี้ รายการที่ 1 นาย A ผู้จัดทำ ชื่อหุ้น รายการที่ 2 นาง B คู่สมรส ชื่อหุ้น จึงขอให้ใช้ข้อมูลด้วยความระมัดระวัง

<https://www.kgieworld.co.th>

หมายเหตุ: 1. *บริษัทอาจเป็นผู้ถือครองไปสำคัญแสดงสิทธิอนุพันธ์บนหลักทรัพย์นี้ / 2. เป้าพื้นฐาน หมายถึง ราคาเป้าหมายเชิงพื้นฐาน (Forecasted 12M Target price) ที่อ้างอิงจากบทวิเคราะห์ที่ปัจจัยพื้นฐานฉบับล่าสุดของฝ่ายวิจัย / 3. เป้า Consensus หมายถึง ค่าเฉลี่ยของราคาเป้าหมายพื้นฐานที่จัดทำโดย Bloomberg consensus หรือ IAA Consensus

Disclaimer

บริษัทหลักทรัพย์ เคจีไอ (ประเทศไทย) จำกัด (มหาชน) ("บริษัท") มิได้ให้การรับรองใดๆ ถึงความถูกต้องและแท้จริงของข้อมูลในเอกสารนี้ ("ข้อมูล") ดังนั้นไม่ว่าจะด้วยเหตุใดก็ตาม บริษัทไม่ขอรับผิดชอบต่อความเสียหายในรายได้ หรือผลประโยชน์ใดๆ ทั้งทางตรงและทางอ้อมที่เกิดขึ้นจากการใช้ ข้อมูล และข้อมูลนี้มีได้จัดทำขึ้นเพื่อเป็นการชักชวนหรือชี้แนะให้ซื้อขายหลักทรัพย์ใดๆ ทั้งนี้ข้อมูลถูกจัดทำขึ้นจากแหล่งข้อมูลที่เป็นปัจจุบันและ บริษัทสงวนสิทธิในการแก้ไขข้อความใดๆ ในเอกสารนี้โดยมิต้องออกกล่าวอ้างหน้า

ต่อ-รายงานการเปลี่ยนแปลงการถือครองหลักทรัพย์ของผู้บริหาร (Change of Management Holdings)

ชื่อบริษัท	ชื่อผู้บริหาร	ความสัมพันธ์*	ประเภท	จำนวน (หุ้น)				ราคา (บาท)
				ซื้อ	ขาย	รับโอน	โอนออก	
	นางสาว อุกขจี กาญจนพิทักษ์	ผู้รายงาน	หุ้นสามัญ	2,000				39.00
	นางสาว อุกขจี กาญจนพิทักษ์	ผู้รายงาน	หุ้นสามัญ	15,000				38.75
	นางสาว อุกขจี กาญจนพิทักษ์	ผู้รายงาน	หุ้นสามัญ	5,000				38.50
SELIC	นาย เอก สุวัฒน์พิมพ์	ผู้รายงาน	หุ้นสามัญ	10,000				2.20
	นาย เอก สุวัฒน์พิมพ์	ผู้รายงาน	หุ้นสามัญ	41,300				2.20
	นาย เอก สุวัฒน์พิมพ์	ผู้รายงาน	หุ้นสามัญ	39,900				2.18
SONIC	นาย ปฏิภาณ เปล่งฉวี	ผู้รายงาน	หุ้นสามัญ	65,200				1.68
SPALI	นาง อัจฉรา ตั้งมติธรรม	คู่สมรส/ผู้ที่อยู่กิน	หุ้นสามัญ	600,000				17.98
	นาย ประทีป ตั้งมติธรรม	ผู้รายงาน	หุ้นสามัญ	600,000				17.98
	นาง อัจฉรา ตั้งมติธรรม	คู่สมรส/ผู้ที่อยู่กิน	หุ้นสามัญ	290,000				17.94
	นาย ประทีป ตั้งมติธรรม	ผู้รายงาน	หุ้นสามัญ	290,000				17.94
SUPER	นาย จอมทรัพย์ โลจายะ	ผู้รายงาน	หุ้นสามัญ	300,000				0.43
	นาย จอมทรัพย์ โลจายะ	ผู้รายงาน	หุ้นสามัญ	300,000				0.42
	นาย จอมทรัพย์ โลจายะ	ผู้รายงาน	หุ้นสามัญ	200,000				0.42
TNR	นาย ปฐมพงศ์ ชูพยัคฆ์	ผู้รายงาน	หุ้นสามัญ	145,000				9.66
	นาย ปฐมพงศ์ ชูพยัคฆ์	ผู้รายงาน	หุ้นสามัญ	169,000				9.40
TSTE	นาย ประภาส ชุตินวาทพันธ์	ผู้รายงาน	หุ้นสามัญ	1,800				9.38
WARRIX	นาย สง่า ตั้งจันศิริ	ผู้รายงาน	หุ้นสามัญ	50,000				6.80
WFX	นางสาว ฉล่องขวัญ วงศาสุทธิ	ผู้รายงาน	หุ้นสามัญ	50,200				2.04
WICE	นาย ชูเดช คงสุนทร	ผู้รายงาน	หุ้นสามัญ	25,000				5.63

ที่มา: เว็บไซต์ ก.ล.ด.

หมายเหตุ: * กรณีที่บริษัทมีผู้บริหารเป็นคู่สมรสกัน ถ้ามีการซื้อขายหลักทรัพย์ คู่สมรสทั้ง 2 คน จะมีหน้าที่ต้องรายงาน ซึ่งจะทำให้เกิดการแสดงผลการชั่งช้อนกัน เช่น นาย A และนาง B เป็นคู่สมรสกันและเป็นผู้บริหารของ บมจ. AB ทั้งคู่ ถ้านาย A ซื้อหุ้น AB 1 รายการ การแสดงผลจะนับเป็น 2 รายการดังนี้ รายการที่ 1 นาย A ผู้จัดทำ ซื้อหุ้น รายการที่ 2 นาง B คู่สมรส ซื้อหุ้น จึงขอให้ใช้ข้อมูลด้วยความระมัดระวัง

<https://www.kgieworld.co.th>

หมายเหตุ: 1. *บริษัทอาจเป็นผู้ถือครองไปสำคัญแสดงสิทธิอนุพันธ์บนหลักทรัพย์นี้ / 2. เป้าพื้นฐาน หมายถึง ราคาเป้าหมายเชิงพื้นฐาน (Forecasted 12M Target price) ที่อ้างอิงจากทวิเคราะห์ปัจจัยพื้นฐานฉบับล่าสุดของฝ่ายวิจัยฯ / 3. เป้า Consensus หมายถึง ค่าเฉลี่ยของราคาเป้าหมายเชิงพื้นฐานที่จัดทำโดย Bloomberg consensus หรือ IAA Consensus

Disclaimer

บริษัทหลักทรัพย์ เคจีไอ (ประเทศไทย) จำกัด (มหาชน) ("บริษัท") มิได้ให้การรับรองใดๆ ถึงความถูกต้องและแท้จริงของข้อมูลในเอกสารนี้ ("ข้อมูล") ดังนั้นไม่ว่าจะด้วยเหตุใดก็ตาม บริษัทไม่ขอรับผิดชอบต่อความเสียหายในรายได้ หรือผลประโยชน์ใดๆ ทั้งทางตรงและทางอ้อมที่เกิดขึ้นจากการใช้ ข้อมูล และข้อมูลนี้มิได้จัดทำขึ้นเพื่อการชักชวนหรือแนะนำให้ซื้อขายหลักทรัพย์ใดๆ ทั้งนี้ข้อมูลถูกจัดทำขึ้นจากแหล่งข้อมูลที่เป็นปัจจุบันและ บริษัทสงวนสิทธิในการแก้ไขข้อความใดๆในเอกสารนี้โดยมิต้องออกกล่าวอ้างหน้า

ปฏิทินหุ้น

จันทร์	อังคาร	พุธ	พฤหัสบดี	ศุกร์
27 พ.ย. 66	28 พ.ย. 66	29 พ.ย. 66	30 พ.ย. 66	1 ธ.ค. 66
AKR XD @ 0.015 บาท EPG XD @ 0.12 บาท LHK XD @ 0.14 บาท จ่าย 8 ธ.ค. 66 KAMART XD @ 0.09 บาท TIPCO XD @ 0.11 บาท จ่าย 12 ธ.ค. 66 BGC XD @ 0.06 บาท SRS XD @ 0.13125 บาท จ่าย 13 ธ.ค. 66 LHPF XD @ 0.07 บาท PRM XD @ 0.1 บาท QHHR XD @ 0.15 บาท จ่าย 14 ธ.ค. 66 CMO XR 1:1 @ 0.7 บาท เข้าเทรด SET วันแรก AOT13C2404B AOT41C2405A, AOT41P2405A BBL41C2405A BGRIM41C2405A CPN41C2405A BCH01C2404A BGRIM01P2404X BH01P2405X CBG01C2404A CENTEL01P2404X CRO01P2404X DELTA01C2404A GPSC01P2404X JMART01P2404X JMT01P2404X KKP01C2405A MTC01C2404A PTTEP01C2404A SET5001C2403B, SET5001P2403B SET5001C2403G, SET5001P2403G WHA01C2404A AOT19P2404A AOT19C2404B NEX19C2404A เพิ่มทุน JCK เข้าเทรด 336,914,167 หุ้น ส่วนเพิ่ม SET5013C2403A เข้าเทรด 200 ล้านหน่วย	LPH XD @ 0.03 บาท จ่าย 8 ธ.ค. 66 APURE XD @ 0.15 บาท HANA XD @ 0.50 บาท SMD XD @ 0.15 บาท จ่าย 13 ธ.ค. 66 BKKCP XD @ 0.15 บาท TIF1 XD @ 0.1350 บาท จ่าย 15 ธ.ค. 66 W XR 5:1 @ 1 บาท W XW 1(XR):1 @ ฟรี ขึ้น SP เพื่อใช้สิทธิครั้งสุดท้าย NCAP-W1 SCM-W1 ตั้งแต่ 28 พ.ย. - 21 ธ.ค. 66	SPI XD @ 0.20 บาท จ่าย 13 ธ.ค. 66 IML XD @ 0.25 บาท จ่าย 14 ธ.ค. 66 CPTGF XD @ 0.1836 บาท EGATIF XD @ 0.0839 บาท KBSPIF XD @ 0.244 บาท TTLPF XD @ 0.444 บาท จ่าย 19 ธ.ค. 66	CV XR 1:2 @ 0.5 บาท CV XW 2(XR):1 @ ฟรี	TNH XD @ 0.60 บาท จ่าย 20 ธ.ค. 66
4 ธ.ค. 66 MJLF XD @ 0.1290 บาท RJH XD @ 0.25 บาท จ่าย 21 ธ.ค. 66 SSC XD @ 0.52 บาท จ่าย 22 ก.พ. 67 TRC XR 4:1 @ 0.2 บาท PORT-W3 ขึ้น SP เพื่อใช้สิทธิครั้งสุดท้าย ตั้งแต่ 4 - 28 ธ.ค. 66	วันคล้ายวันพระบรมราชสมภพ พระบาทสมเด็จพระบรมชนกาธิเบศร มหาภูมิพลอดุลยเดชมหาราช บรมนาถบพิตร วันชาติ และวันหยุดแห่งชาติ	PROSPECT XD @ 0.22 บาท จ่าย 21 ธ.ค. 66	7 ธ.ค. 66	8 ธ.ค. 66
11 ธ.ค. 66 ขดเชยวันรัฐธรรมนูญ (วันชาติปีที่ 10 ธันวาคม 2566)	12 ธ.ค. 66	13 ธ.ค. 66	14 ธ.ค. 66	15 ธ.ค. 66

<https://www.kgieworld.co.th>

หมายเหตุ: 1. *บริษัทอาจเป็นผู้ออกไปสำคัญแสดงสิทธิของหุ้นที่ขึ้นหลักทรัพย์นี้ / 2. เป้าพื้นฐาน หมายถึง ราคาเป้าหมายเชิงพื้นฐาน (Forecasted 12M Target price) ที่อ้างอิงจากบทวิเคราะห์ที่ปัจจัยพื้นฐานฉบับล่าสุดของฝ่ายวิจัย / 3. เป้า Consensus หมายถึง ค่าเฉลี่ยของราคาเป้าหมายพื้นฐานที่จัดทำโดย Bloomberg consensus หรือ IAA Consensus

Disclaimer

บริษัทหลักทรัพย์ เคจีโอ (ประเทศไทย) จำกัด (มหาชน) ("บริษัท") มิได้ให้การรับรองใดๆ ถึงความถูกต้องและแท้จริงของข้อมูลในเอกสารนี้ ("ข้อมูล") ดังนั้นไม่ว่าจะด้วยเหตุใดก็ตาม บริษัทฯ ไม่ขอรับผิดชอบต่อความเสียหายในรายได้ หรือผลประโยชน์ใดๆ ทั้งทางตรงและทางอ้อมที่เกิดขึ้นจากการใช้ ข้อมูล และข้อมูลนี้มิได้จัดทำขึ้นเพื่อการชักชวนหรือชี้แนะให้ซื้อขายหลักทรัพย์ใดๆ ทั้งนี้ข้อมูลถูกจัดทำขึ้นจากแหล่งข้อมูลที่เป็นปัจจุบันและ บริษัทฯ สงวนสิทธิในการแก้ไขข้อความใดๆ ในเอกสารนี้โดยมิต้องบอกกล่าวล่วงหน้า

ปฏิทินหุ้น (ต่อ)

จันทร์	อังคาร	พุธ	พฤหัสบดี	ศุกร์
18 ธ.ค. 66	19 ธ.ค. 66	20 ธ.ค. 66	21 ธ.ค. 66	22 ธ.ค. 66
		GIFT XW 3:1 @ ฟรี ขึ้น SP เพื่อใช้สิทธิครั้งสุดท้าย NOBLE-W2 SOLAR-W1 ตั้งแต่ 20 ธ.ค. 66 - 12 ม.ค. 67	HYDRO XR 1.5:1 @ 0.30 บาท HYDRO XW 2:1 @ 0.01 บาท	
25 ธ.ค. 66	26 ธ.ค. 66	27 ธ.ค. 66	28 ธ.ค. 66	29 ธ.ค. 66
	ขึ้น SP เพื่อใช้สิทธิครั้งสุดท้าย TWZ-W6 TWZ-W7 ตั้งแต่ 26 ธ.ค. 66 - 18 ม.ค. 67	META XW 45:4 @ ฟรี		ชดเชยวันสิ้นปี (วันอาทิตย์ที่ 31 ธันวาคม 2566) (เพิ่มเติม)
1 ม.ค. 67	2 ม.ค. 67	3 ม.ค. 67	4 ม.ค. 67	5 ม.ค. 67
วันขึ้นปีใหม่		MACO XW 4:1 @ ฟรี	RS XW 10:1 @ ฟรี	
8 ม.ค. 67	9 ม.ค. 67	10 ม.ค. 67	11 ม.ค. 67	12 ม.ค. 67
15 ม.ค. 67	16 ม.ค. 67	17 ม.ค. 67	18 ม.ค. 67	19 ม.ค. 67
22 ม.ค. 67	23 ม.ค. 67	24 ม.ค. 67	25 ม.ค. 67	26 ม.ค. 67
		TGE XW 7:1 @ ฟรี		
29 ม.ค. 67	30 ม.ค. 67	31 ม.ค. 67	1 ก.พ. 67	2 ก.พ. 67
		SCN XW 3:1 @ ฟรี	TSC XD @ 0.8 บาท จ่าย 22 ก.พ. 67	
ที่มา : ตลาดหลักทรัพย์ฯ				ประจำวันที่ 27 พ.ย. 66
หมายเหตุ :				
IPO : หุ้นเข้าใหม่				
XD : ผู้ซื้อหลักทรัพย์ไม่ได้สิทธิรับเงินปันผล				
XE : วันปิดสมุดทะเบียนผู้ถือใบสำคัญแสดงสิทธิ เพื่อการใช้สิทธิแปลงสภาพก่อนกำหนด				
XR : ผู้ซื้อหลักทรัพย์ไม่ได้สิทธิจองซื้อหุ้นออกใหม่				
XT : ผู้ซื้อหลักทรัพย์ไม่ได้สิทธิรับใบสำคัญแสดงสิทธิในการซื้อหุ้นเพิ่มทุนที่โอนสิทธิได้				
XW : ผู้ซื้อหลักทรัพย์ไม่ได้สิทธิรับใบสำคัญแสดงสิทธิที่จะซื้อหลักทรัพย์				
XN : ผู้ซื้อหลักทรัพย์ไม่มีสิทธิในการรับเงินคืนจากกลดทอน				

รายชื่อหลักทรัพย์ที่สมาชิกต้องดำเนินการให้ลูกค้าวางเงินสดไว้ล่วงหน้ากับสมาชิกเต็มจำนวนที่จะซื้อ (Cash Balance)

รายชื่อหุ้น	วันที่เริ่มต้น	วันที่สิ้นสุด
KGEN	28/8/2023	15/9/2023
KGEN-W2	28/8/2023	15/9/2023
CMO	11/9/2023	29/9/2023

ที่มา : ตลาดหลักทรัพย์ฯ และ เคจี โอิ (ประเทศไทย)

<https://www.kgieworld.co.th>

หมายเหตุ: 1. “บริษัทอาจเป็นผู้ถือใบสำคัญแสดงสิทธิอนุพันธ์บนหลักทรัพย์นี้ / 2. เป้าพื้นฐาน หมายถึง ราคาเป้าหมายเชิงพื้นฐาน (Forecasted 12M Target price) ที่อ้างอิงจากบทวิเคราะห์ที่ปัจจัยพื้นฐานฉบับล่าสุดของฝ่ายวิจัย / 3. เป้า Consensus หมายถึง ค่าเฉลี่ยของราคาเป้าหมายเชิงพื้นฐานที่จัดทำโดย Bloomberg consensus หรือ IAA Consensus

Disclaimer

บริษัทหลักทรัพย์ เคจีโอ (ประเทศไทย) จำกัด (มหาชน) (“บริษัท”) มิได้ให้การรับรองใดๆ ถึงความถูกต้องและแท้จริงของข้อมูลในเอกสารนี้ (“ข้อมูล”) ดังนั้นไม่ว่าจะด้วยเหตุใดก็ตาม บริษัทไม่ขอรับผิดชอบต่อความเสียหายในรายได้ หรือผลประโยชน์ใดๆ ทั้งทางตรงและทางอ้อมที่เกิดขึ้นจากการใช้ ข้อมูล และข้อมูลนี้มีได้จัดทำขึ้นเพื่อการชักชวนหรือชี้แนะให้ซื้อขายหลักทรัพย์ใดๆ ทั้งนี้ข้อมูลถูกจัดทำขึ้นจากแหล่งข้อมูลที่เป็นปัจจุบันและ บริษัทสงวนสิทธิในการแก้ไขข้อความใดๆ ในเอกสารนี้โดยมิได้ออกกล่าวล่วงหน้า

รายงานผลสำรวจการกำกับดูแลกิจการบริษัทจดทะเบียน (CG Report)

บริษัทที่ได้คะแนนอยู่ในระดับ "ดีเลิศ (Excellent)"

ชื่อย่อ	ชื่อบริษัท	ชื่อย่อ	ชื่อบริษัท	ชื่อย่อ	ชื่อบริษัท
AAV	บริษัท เอเชีย เออีซี	GLOBAL	บริษัท สยามโกลบอลเฮาส์	RATCH	บริษัท ราช กรุ๊ป
ADVANC	บริษัท แอดวานซ์ อินโฟร์ เซอร์วิส	GPSC	บริษัท โกลบอล เพาเวอร์ ซินเนอร์ยี	RBF	บริษัท อาร์ แอนด์ บี ฟู้ด ชัพพลาย
AMA	บริษัท อามา มาร์ริน	GULF	บริษัท กัลฟ์ เอ็นเนอร์จี ดีเวลลอปเม้นท์	SAT	บริษัท สมบูรณ์ แอ็ดวานซ์ เทคโนโลยี
AMATA	บริษัท อมตะ คอร์ปอเรชัน	HANA	บริษัท ฮานา ไซเบอร์อิเล็กทรอนิกส์	SCB	บริษัท เอสซีบี เอกซ์
ANAN	บริษัท อนันดา ดีเวลลอปเม้นท์	HENG	บริษัท เฮงสลิซซิ่ง แอนด์ แคปิตอล	SCC	บริษัท ปูนซิเมนต์ไทย
AOT	บริษัท ท่าอากาศยานไทย	HMPRO	บริษัท โฮม โปรดักส์ เซ็นเตอร์	SCCC	บริษัท ปูนซิเมนต์นครหลวง
AP	บริษัท เอพี (ไทยแลนด์)	INTUCH	บริษัท อินทัช โฮลดิ้งส์	SCGP	บริษัท เอสซีจี แพคเกจจิ้ง
BAFS	บริษัท บริการเชื้อเพลิงการบินกรุงเทพ	IRPC	บริษัท ไออาร์พีซี	SEAFSCO	บริษัท ซีพีเอฟ
BAM	บริษัทบริหารสินทรัพย์ กรุงเทพพาณิชย์	IVL	บริษัท อินโทรัมา เวเนเจอร์ส	SHR	บริษัท เอส โสเทล แอนด์ รีสอร์ท
BANPU	บริษัท บานปู	KBANK	ธนาคารกรุงไทย	SICR	บริษัท ซิลิคอน คราฟท์ เทคโนโลยี
BBL	ธนาคารกรุงเทพ	KCE	บริษัท เคซีอี อิเล็คโทรนิคส์	SMPC	บริษัท สหมิตรดั่งแก๊ส
BCP	บริษัท บางจาก คอร์ปอเรชัน	KEX	บริษัท เคเอ็กซ์ พร็อพเพอร์ตี้ (ประเทศไทย)	SNC	บริษัท เอส เอ็น ซี ฟอรัมเมอร์
BCPG	บริษัท บีซีพีจี	KKP	ธนาคารเกียรตินาคินภัทร	SPALI	บริษัท ศุภาสัย
BDMS	บริษัท กรุงเทพดุสิตเวชการ	KTB	ธนาคารกรุงไทย	SPRC	บริษัท สดาร์ บี โดริเลียม รีไฟน์นิง
BEM	บริษัท ทางด่วนและรถไฟฟ้ากรุงเทพ	KTC	บริษัท บัตรกรุงไทย	STEC	บริษัท ที.เอส.ไทย เอ็นจิเนียริงแอนด์คอนสตรัคชัน
BGRIM	บริษัท บี.กริม เพาเวอร์	LPN	บริษัท แอล.พี.เอ็น.ดีเวลลอปเม้นท์	STGT	บริษัท ศรีศรีโกลด์ (ประเทศไทย)
BPP	บริษัท บานปู เพาเวอร์	MAJOR	บริษัท เมเจอร์ ซินีเพล็กซ์ กรุ๊ป	SUN	บริษัท ซันสวีท
BTS	บริษัท บีทีเอส กรุ๊ป โฮลดิ้งส์	MBK	บริษัท เอ็ม บี เค	SVI	บริษัท เอสวีไอ
CENDEL	บริษัท โรงแรมเซ็นทรัลพลาซา	MINT	บริษัท ไมเนอร์ อินเตอร์เนชั่นแนล	TACC	บริษัท ที.เอ.ซี. คอนซูเมอร์
CK	บริษัท ซี.การช่าง	MTC	บริษัท เมืองไทย แคปปิตอล	TCAP	บริษัท ทนธนาชาด
CKP	บริษัท ซีเค พาวเวอร์	OR	บริษัท อร. นวัตกรรม การผลิต	THCOM	บริษัท ไทยคม
COM7	บริษัท คอมเซเว่น	ORI	บริษัท อริจัน พร็อพเพอร์ตี้	TISCO	บริษัท ทีเอสโกไฟแนนเชียลกรุ๊ป
CPALL	บริษัท ซีพี ออลล์	OSP	บริษัท โอเอสสกา	TKN	บริษัท ทีเคเอ็นยู ฟู้ดแอนด์มาร์เก็ตติ้ง
CPAXT	บริษัท ซีพี แอ็กติว	PLANB	บริษัท แพลน บี มีเดีย	TOP	บริษัท ไทยออยล์
CPF	บริษัท เจริญโภคภัณฑ์อาหาร	PSH	บริษัท พีชพี โฮลดิ้ง	TTB	ธนาคารทหารไทยธนชาต
CPN	บริษัท เซ็นทรัลพัฒนา	PTG	บริษัท พีทีจี เอ็นเนอยี	TU	บริษัท ไทยยูเนียน กรุ๊ป
DELTA	บริษัท เดลต้า อิเล็คโทรนิคส์ (ประเทศไทย)	PTT	บริษัท ปตท.	VGI	บริษัท วีจีไอ
DOHOME	บริษัท ดูโฮม	PTTEP	บริษัท ปตท. สารภาพและผลิตภัณฑ์โกลเดียม	WHA	บริษัท ดับบลิวเอชเอ คอร์ปอเรชัน
EGCO	บริษัท เอลีคโอไฟฟ้า	PTTGC	บริษัท พีทีที โกลบอล เคมิคอล	WHAUP	บริษัท ดับบลิวเอชเอ ยูทิลิตี้ส์ แอนด์ พาวเวอร์
GFPT	บริษัท จีเอฟพีที	PYLON	บริษัท ไพลอน	ZEN	บริษัท เซ็น คอร์ปอเรชัน กรุ๊ป
GGC	บริษัท โกลบอลกรีนเคมิคอล	QH	บริษัท ควอลิตี้เฮาส์		


บริษัทที่ได้คะแนนอยู่ในระดับ "ดีมาก (Very Good)"

ชื่อย่อ	ชื่อบริษัท	ชื่อย่อ	ชื่อบริษัท	ชื่อย่อ	ชื่อบริษัท
AEONTS	บริษัท อีออน ธนสัมพันธ์ (ไทยแลนด์)	JMT	บริษัท เจ เอ็ม ที เน็ทเวอร์ค เซอร์วิสซิส	SFT	บริษัท ศรีฟลูอิด (ประเทศไทย)
BCH	บริษัท บางกอก เชน ฮอสมิทอล	LH	บริษัท แลนด์แอนด์เฮาส์	SINGER	บริษัท ซิงเกอร์ประเทศไทย
BEC	บริษัท บีอีซี เวิลด์	M	บริษัท เอ็มเค เรสโตรองด์ กรุ๊ป	SMD	บริษัท เซนต์เมต
BH	บริษัท โรงพยาบาลบำรุงราษฎร์	MEGA	บริษัท เมกา ไฟฟ์ไซน์เอ็นชิ่ง	SNNP	บริษัท ศรีนาทพร มาร์เก็ตติ้ง
CBG	บริษัท คาร์บาวกรุ๊ป	NETBAY	บริษัท เน็ตเบย์	SPA	บริษัท สยามเนลสกรุ๊ป
CHG	บริษัท โรงพยาบาลจุฬาลงกรณ์	PJW	บริษัท พีจีวีจิวเวลรี่พลาซาดิสค	TFG	บริษัท ไทยฟู้ดส์ กรุ๊ป
ERW	บริษัท ดี เวิลด์ กรุ๊ป	SAK	บริษัท สักคัตตียามสลิซซิ่ง	TIDLOR	บริษัท ทัมโบล
ESSO	บริษัท เอสโซ่ (ประเทศไทย)	SAPPE	บริษัท แซปเป้	TNP	บริษัท ธนพิริยะ
HUMAN	บริษัท ฮิวแมนิก้า	SAWAD	บริษัท ศรีสวัสดิ์ คอร์ปอเรชัน	UBE	บริษัท ยูบีเอ ไบโอดีท
IIG	บริษัท ไอแอนด์ไอ กรุ๊ป	SFLEX	บริษัท สดาร์เฟล็กซ์	XO	บริษัท เอ็กซ์โอ ฟู้ด


บริษัทที่ได้คะแนนอยู่ในระดับ "ดี (Good)"

ชื่อย่อ	ชื่อบริษัท	ชื่อย่อ	ชื่อบริษัท	ชื่อย่อ	ชื่อบริษัท
AU	บริษัท ออฟเดอรั ยู	LPH	บริษัท โรงพยาบาล ลาดพร้าว	TPCH	บริษัท ทีพีซี เพาเวอร์สตีลดิ้ง
EKH	บริษัท เอกซ์การแพทย์	MENA	บริษัท มีนาทรานส์พอร์ต		
JMART	บริษัท เจมาร์ท กรุ๊ป โฮลดิ้งส์	SISB	บริษัท เอสไอเอสบี		

บริษัทที่ไม่ปรากฏชื่อในรายงาน CGR

ชื่อย่อ	ชื่อบริษัท	ชื่อย่อ	ชื่อบริษัท	ชื่อย่อ	ชื่อบริษัท
BBGI	บริษัท บีบีจีไอ	NTSC	บริษัท นิวทริชั่น เอสซี	TGE	บริษัท ท่าอากาศยาน เอ็นเนอร์ยี
BTG	บริษัท เมทโกร	PLT	บริษัท พลัส มาร์ริน		
ITC	บริษัท ไอ-เทล คอร์ปอเรชัน	POS	บริษัท ไอ-เทล คอร์ปอเรชัน		

ที่มา: www.thai-iod.com

Disclaimer : การเปิดเผยผลการสำรวจของสมาคมส่งเสริมสถาบันกรรมการบริษัทไทย (IOD) ในเรื่องการกำกับดูแลกิจการ (Corporate Governance) นี้ เป็นการดำเนินการตามนโยบายของสำนักงานคณะกรรมการกำกับหลักทรัพย์และตลาดหลักทรัพย์ โดยการสำรวจของ IOD เป็นการสำรวจและประเมินจากข้อมูลของบริษัทจดทะเบียนในตลาดหลักทรัพย์แห่งประเทศไทย และตลาดหลักทรัพย์ เอ็มเอไอ (MAI) ที่มีการเปิดเผยต่อสาธารณะ และเป็นข้อมูลที่ไม่สามารถเข้าถึงได้ ดังนั้น ผลการสำรวจดังกล่าวจึงเป็นการนำเสนอในมุมมองของบุคคลภายนอก โดยไม่ได้เป็นการประเมินการปฏิบัติตาม และมิได้มีการใช้ข้อมูลภายในเพื่อการประเมิน ผลการสำรวจดังกล่าวเป็นผลการสำรวจ ณ วันที่ปรากฏในรายงานการกำกับดูแลกิจการของบริษัทจดทะเบียนไทยเท่านั้น ดังนั้น ผลการสำรวจจึงอาจเปลี่ยนแปลงได้ภายหลังวันดังกล่าว หรือเมื่อข้อมูลที่เกี่ยวข้องมีการเปลี่ยนแปลง ทั้งนี้ บริษัทหลักทรัพย์ เคจีไอ (ประเทศไทย) จำกัด (มหาชน) มิได้ยืนยัน ตวงจสอบ หรือ รับรองถึงความถูกต้องครบถ้วนของผลการสำรวจดังกล่าวแต่อย่างใด

“บริษัทหลักทรัพย์ เคจีไอ ประเทศไทย (จำกัด) มหาชน” เป็นผู้จัดการการจัดจำหน่ายและรับประกัน การจำหน่ายหุ้นสามัญเพิ่มทุนของ บมจ. บีจีซี เฮฟวี อินดัสทรี (BJCHI), บมจ. นามง.เพอร์มินันต์ (NYT), บมจ. เอไอ เอนเนอร์ยี (AIE) และ บริษัท เอส พี วี ไอ (SPVI), โดยการจัดการนี้ออกสารฉบับนี้เพื่อวัตถุประสงค์ในการนำเสนอข้อมูลและบทวิเคราะห์เท่านั้น การตัดสินใจลงทุนขึ้นอยู่กับดุลยพินิจของนักลงทุน ผู้ลงทุนควรพิจารณาข้อมูลเกี่ยวกับผู้จัดจำหน่ายหลักทรัพย์ก่อนที่ จะมีการตัดสินใจลงทุน

บริษัทฯ ขอแสดงความหรืองานวิจัยที่เกี่ยวกับหลักทรัพย์ของบมจ.เอไอ เอนเนอร์ยี (AIE) เนื่องจากบริษัทฯ ได้เข้าร่วมเป็นผู้จัดจำหน่ายหลักทรัพย์ และ หลักทรัพย์ของ บมจ. เอเชียน อินชูเรเตอร์ (AI) ซึ่งเป็นบริษัทที่มีความเกี่ยวข้องกับหลักทรัพย์ AIE ที่บริษัทฯ รับจัดจำหน่ายเป็นการชั่วคราว ตั้งแต่วันที่ 2 ธ.ค. 2556 เป็นต้น ไปจนถึงวันปิดการเสนอขายหรือวันที่จัดจำหน่ายหุ้นส่วนเกินไตรมาสแล้วแต่กรณี

<https://www.kgiworld.co.th>

หมายเหตุ: 1. “บริษัทอาจเป็นผู้ถือครองใบสำคัญแสดงสิทธิอนุพันธ์บนหลักทรัพย์นี้ / 2. เป้าพื้นฐาน หมายถึง ราคาเป้าหมายเชิงพื้นฐาน (Forecasted 12M Target price) ที่อ้างอิงจากบทวิเคราะห์ที่ปัจจัยพื้นฐานฉบับล่าสุดของฝ่ายวิจัย / 3. เป้า Consensus หมายถึง ค่าเฉลี่ยของราคาเป้าหมายเชิงพื้นฐานที่จัดทำโดย Bloomberg consensus หรือ IAA Consensus

Disclaimer

บริษัทหลักทรัพย์ เคจีไอ (ประเทศไทย) จำกัด (มหาชน) (“บริษัท”) มิได้ให้การรับรองใดๆ ถึงความถูกต้องและแท้จริงของข้อมูลในเอกสารนี้ (“ข้อมูล”) ดังนั้นไม่ว่าจะด้วยเหตุใดก็ตาม บริษัทฯ ไม่ขอรับผิดชอบต่อความเสียหายในรายได้ หรือผลประโยชน์ใดๆ ทั้งทางตรงและทางอ้อมที่เกิดขึ้นจากการใช้ ข้อมูล และข้อมูลนี้มิได้จัดทำขึ้นเพื่อเป็นการชักชวนหรือแนะนำให้ซื้อขายหลักทรัพย์ใดๆ ทั้งนี้ข้อมูลถูกจัดทำขึ้นจากแหล่งข้อมูลที่เป็นปัจจุบันและ บริษัทฯ สนับสนุนสิทธิในการแก้ไขข้อความใดๆ ในเอกสารนี้โดยไม่มีผลย้อนกลับ

รายงานผลการประเมินโครงการประเมินการพัฒนการต่อต้านการทุจริต (Anti-corruption Progress Indicator)

ระดับ 5: ขยายผลสู่ผู้ที่เกี่ยวข้อง (Extended)

ชื่อย่อ	ชื่อบริษัท	ชื่อย่อ	ชื่อบริษัท	ชื่อย่อ	ชื่อบริษัท
ADVANC	บริษัท แอดวานซ์ อินโฟร์ เซอร์วิส	GLOBAL	บริษัท สยามโกลบอลเฮ้าส์	QH	บริษัท ควอลิตี้เฮ้าส์
ANAN	บริษัท อนันดา ดีเวลลอปเม้นท์ จำกัด	GPSC	บริษัท โกลบอล เพาเวอร์ ซินเนอร์ยี จำกัด	RATCH	บริษัท ผลิตไฟฟ้าราชบุรีโฮลดิ้ง
BBL	ธนาคารกรุงเทพ	HMPRO	บริษัท โฮม โปรดักส์ เซ็นเตอร์	ROBINS	บริษัท ห้างสรรพสินค้าโรบินสัน
BCH	บริษัท บางกอก เซน ฮอสปิทัล จำกัด	IRPC	บริษัท ไออาร์พีซี	SCC	บริษัท ปูนซิเมนต์ไทย จำกัด
BDMS	บริษัท กรุงเทพดุสิตเวชการ จำกัด	KBANK	ธนาคารกรุงไทย	SIRI	บริษัท เอสเอสซี
BIGC	บริษัท บีซี ซูเปอร์เซ็นเตอร์	KCE	บริษัท เคซีอี อีเล็คโทรนิคส์	SPALI	บริษัท สุภาลัย
CK	บริษัท ซี.การช่าง	KKP	ธนาคารเกียรตินาคิน	STEC	บริษัท ซี.ไอ.ไทย เอ็นจิเนียริงแอนด์คอนสตรัคชัน จำกัด
DCC	บริษัท โดนาสต์เซรามิก	KTB	ธนาคารกรุงไทย	TCAP	บริษัท ทุนอนาคต
DELTA	บริษัท เดลต้า อีเล็คโทรนิคส์ (ประเทศไทย)	LPH	บริษัท โรงพยาบาล ลาดพร้าว จำกัด	TISCO	บริษัท ทีเอสไอไฟแนนเชียลกรุ๊ป
DRT	บริษัท กระเบื้องเคลือบตราเพชร	PACE	บริษัท เพช ดีเวลลอปเม้นท์ คอร์ปอเรชั่น	TMT	บริษัท ต้าเหล็กไทย
EGCO	บริษัท ผลิตไฟฟ้า	PTT	บริษัท ปตท.	TOP	บริษัท ไทยออยล์
GFPT	บริษัท จีเอฟพีที	PTTGC	บริษัท พีทีที โกลบอล เคมิคอล		

ระดับ 4: ได้รับการรับรอง (Certified)

ชื่อย่อ	ชื่อบริษัท	ชื่อย่อ	ชื่อบริษัท	ชื่อย่อ	ชื่อบริษัท
AAV	บริษัท เอเชีย เอวิชั่น	ERW	บริษัท ดี เยาวรัตน์ กรุ๊ป	SAPPE	บริษัท เซ็ปปี้ จำกัด
AP	บริษัท เอเชียเนชั่นเพอริออดี ดีเวลลอปเม้นท์	GLOW	บริษัท โกลว์ พลังงาน	SAWAD	บริษัท ศรีสวัสดิ์ พาวเวอร์ 1979 จำกัด
BA	บริษัท การบินกรุงเทพ จำกัด	GUNKUL	บริษัท กันกุลเอ็นจิเนียริง	SCB	ธนาคารไทยพาณิชย์
BANPU	บริษัท บ้านปู	ILINK	บริษัท อินเทอร์เน็ต คอมมิวนิเคชั่น	SCN	บริษัท สแกน อินเตอร์ จำกัด
BCP	บริษัท บางจากปิโตรเลียม	KTC	บริษัท บัตรกรุงไทย	SEAFSCO	บริษัท ซีพีเอฟ
BH	บริษัท โรงพยาบาลบำรุงราษฎร์	LH	บริษัท แลนด์แอนด์เฮ้าส์	SVI	บริษัท เอสวีไอ
BJCHI	บริษัท บีเจซี เอที อินดัสทรี จำกัด	LPN	บริษัท แอล.พี.เอ็น.ดีเวลลอปเม้นท์	TASCO	บริษัท ทีบีทีเอสพี
CBG	บริษัท คาบวาทกรุ๊ป จำกัด	MAKRO	บริษัท สยามแม็คโคร	TKN	บริษัท ทีเอ็นเคอียู ฟู้ดแอนด์มาร์เก็ตติ้ง จำกัด
CENDEL	บริษัท โรงแรมเซ็นทรัลพลาซ่า	MALEE	บริษัท มาลีสมรพนาน	TMB	ธนาคารทหารไทย
CHG	บริษัท โรงพยาบาลจุฬารัตน์ จำกัด	MINT	บริษัท ไมเนอร์อินเตอร์เนชั่นแนล	TRT	บริษัท ทีวีไทย
CKP	บริษัท ซีเค พาวเวอร์ จำกัด	MODERN	บริษัท โมเดิร์นฟู้ดกรุ๊ป	TRUE	บริษัท ทรู คอร์ปอเรชั่น
CPF	บริษัท เจริญโภคภัณฑ์อาหาร	NOK	บริษัท สายการบินนกแอร์ จำกัด	TVO	บริษัท น้ำมันพืชไทย
CPN	บริษัท เซ็นทรัลพัฒนา	PTTEP	บริษัท ปตท.สำรวจและผลิตปิโตรเลียม		
DTAC	บริษัท โทีที แอ็คเซียส คอมมิวนิเคชั่น	PYLON	บริษัท ไพลอน		

ระดับ 3: มีมาตรการป้องกัน (Established)

ชื่อย่อ	ชื่อบริษัท	ชื่อย่อ	ชื่อบริษัท	ชื่อย่อ	ชื่อบริษัท
BEM	บริษัท ทางด่วนและรถไฟฟ้ากรุงเทพ จำกัด	MTLS	บริษัท เมืองไทย ลิสซิ่ง จำกัด	SPRC	บริษัท สดาร์ ปิโตรเลียม วีโพนิง
CPALL	บริษัท ซีพี ออลล์	SCI	บริษัท เอสซีไอ ซิเลคตริค จำกัด		

ไม่เปิดเผยหรือไม่มีนโยบาย

ชื่อย่อ	ชื่อบริษัท	ชื่อย่อ	ชื่อบริษัท	ชื่อย่อ	ชื่อบริษัท
AOT	บริษัท ท่าอากาศยานไทย	BPP	บริษัท บ้านปู เพาเวอร์ จำกัด	FN	บริษัท เอฟเอ็น แฟคเตอร์ เอ้าท์เลท จำกัด
BCPG	บริษัท บีซีพีจี จำกัด	BTS	บริษัท บีทีเอส กรุ๊ป โฮลดิ้งส์	TPCH	บริษัท ทีพีซี เพาเวอร์โฮลดิ้ง จำกัด

ที่มา: www.cgthailand.org

Disclaimer: การเปิดเผยผลการประเมินดัชนีชี้วัดความคืบหน้าการป้องกันกรมีส่วนเกี่ยวข้องกับการทุจริตคอร์รัปชัน (Anti-Corruption Progress Indicators) ของบริษัทจดทะเบียนในตลาดหลักทรัพย์แห่งประเทศไทยที่จัดทำโดยสถาบันที่ เกี่ยวข้องซึ่งมีการเปิดเผยโดยสำนักงานคณะกรรมการกำกับหลักทรัพย์และตลาดหลักทรัพย์ เป็นการศึกษาการตามนโยบายและตามแผนพัฒนาความยั่งยืนสำหรับบริษัทจดทะเบียน โดยผลการประเมินดังกล่าว สถาบันที่เกี่ยวข้องอาจมี ข้อมูลที่ได้รับจากบริษัทจดทะเบียนที่บริษัทจดทะเบียนได้ระบุในแบบแสดงข้อมูลเพื่อการประเมิน Anti-Corruption ซึ่งได้อ้างอิงข้อมูลมาจากแบบแสดงรายการข้อมูลประจำปี (แบบ 56-1) รายงานประจำปี (แบบ 56-2) หรือในเอกสารและ หรือรายงานอื่นที่เกี่ยวข้องของบริษัทจดทะเบียนนั้น แล้วแต่กรณี ดังนั้น ผลการประเมินดังกล่าวจึงเป็นการประเมินในมุมมองของสถาบันที่เกี่ยวข้องซึ่งเป็นคนกลางภายนอก โดยมีได้เป็นการประเมินการปฏิบัติของบริษัทจดทะเบียนในตลาด หลักทรัพย์แห่งประเทศไทย และมีได้ใช้ข้อมูลภายในเพื่อการประเมิน

เนื่องจากผลการประเมินดังกล่าวเป็นเพียงผลการประเมิน ณ วันที่ปรากฏในผลการประเมินเท่านั้น ดังนั้น ผลการประเมินจึงอาจเปลี่ยนแปลงได้ภายหลังดังกล่าว หรือเมื่อข้อมูลที่เกี่ยวข้องมีการเปลี่ยนแปลง ทั้งนี้ บริษัทหลักทรัพย์ เคจีไอ (ประเทศไทย) จำกัด (มหาชน) มิได้ยืนยัน ตรวจสอบ หรือรับรองความถูกต้องครบถ้วนของผลการประเมินดังกล่าวแต่อย่างใด

<https://www.kgieworld.co.th>

หมายเหตุ: 1. *บริษัทอาจเป็นผู้ถือใบสำคัญแสดงสิทธิอนุพันธ์บนหลักทรัพย์นี้ / 2. เป้าพื้นฐาน หมายถึง ราคาเป้าหมายเชิงพื้นฐาน (Forecasted 12M Target price) ที่อ้างอิงจากบทวิเคราะห์ที่ปัจจัยพื้นฐานฉบับล่าสุดของฝ่ายวิจัย / 3. เป้า Consensus หมายถึง ค่าเฉลี่ย ของราคาเป้าหมายพื้นฐานที่จัดทำโดย Bloomberg consensus หรือ IAA Consensus

Disclaimer

บริษัทหลักทรัพย์ เคจีไอ (ประเทศไทย) จำกัด (มหาชน) ("บริษัท") มิได้ให้การรับรองใดๆ ถึงความถูกต้องและแท้จริงของข้อมูลในเอกสารนี้ ("ข้อมูล") ดังนั้นไม่ว่าจะด้วยเหตุใดก็ตาม บริษัทไม่ขอ รับผิดชอบต่อความเสียหายในรายได้ หรือผลประโยชน์ใดๆ ทั้งทางตรงและทางอ้อมที่เกิดขึ้นจากการใช้ ข้อมูล และข้อมูลนี้มิได้จัดทำขึ้นเพื่อการชักชวนหรือชี้แนะให้ซื้อขายหลักทรัพย์ใดๆ ทั้งนี้ข้อมูลถูก จัดทำขึ้นจากแหล่งข้อมูลที่เป็นปัจจุบันและ บริษัทสงวนสิทธิในการแก้ไขข้อความใดๆ ในเอกสารนี้โดยมิต้องออกกล่าวอ้างหน้า