



SET INDEX

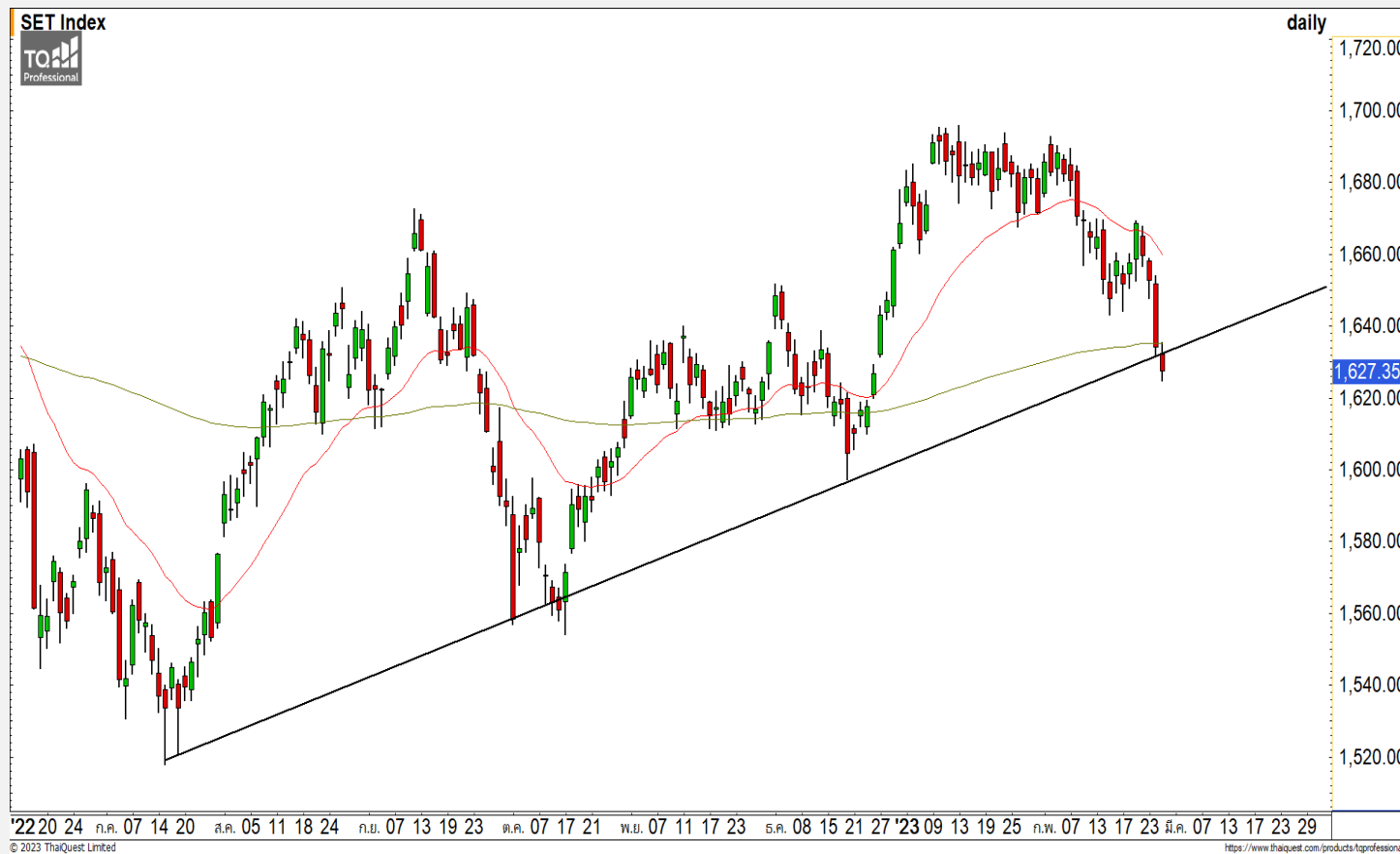
ยืน 1630 จุดไม่ได้มีโอกาสซึมตัวลง

วานนี้ดัชนีปิดที่ระดับ 1627.35 จุด (-6.67 จุด)

ภาพทางเทคนิคความนี้ดัชนีไม่สามารถประคองตัวให้อยู่เหนือ Uptrend Line ที่ 1630 จุดได้ ทำให้ดัชนีมีโอกาสที่ซึมตัวลงต่อเนื่องลงมาสร้างฐานที่บริเวณแนวรับถัดมาที่บริเวณ 1610 จุด โดยมองการพักตัวต่อเนื่องของดัชนีจะมีอัตราเร่งของการพักตัวที่น้อยลง เว้นแต่ดัชนีจะสามารถฟื้นตัวกลับขึ้นมายืนเหนือ 1635 จุดได้ในวันนี้จึงดึงรอบของการกลับตัวระยะสั้นเข้ามา

แนวรับ	1625	1620
แนวต้าน	1635	1640

ทีมนักวิเคราะห์ | ณัฐวุฒิ ศิริแสงชัยกุล
เลขที่ทะเบียน : 057116
02-646-9877



Technical Review

- S50H23 : ฟื้นตัวสลับหลังไม่หลุดแนวรับ 965 จุด
- Momentum Trading : WHA,AURA
- Swing Trading : DOHOME,BCP

SET50 Index Futures



ฟื้นตัวกลับหลังไม่หลุดแนวรับ 965 จุด

27 ก.พ. 66 นักลงทุนต่างชาติ Long สุทธิ
4,905 สัญญา
ค่า Basis ของ S50H23 อยู่ที่ระดับ -1.89 จุด
ภาพทางเทคนิคราย 60 นาที วานนี้ดัชนีพักตัว
ลงมาที่แนวรับหลักบริเวณ 965 จุดและสามารถประคอง
ตัวให้ไม่หลุดแนวรับดังกล่าว ทำให้วันนี้ดัชนีมีโอกาสฟื้น
ตัวกลับขึ้นมาระยะสั้น โดยมีแนวต้านแรกที่ 970 จุด และ
965 จุด แต่หากดัชนีหลุดแนวรับ 965 จุดลงมาในระดับ
ปิดจะเข้าสู่รอบของการพักตัวลงต่อเนื่องอีกครั้ง

แนวรับ

965

958

แนวต้าน

970

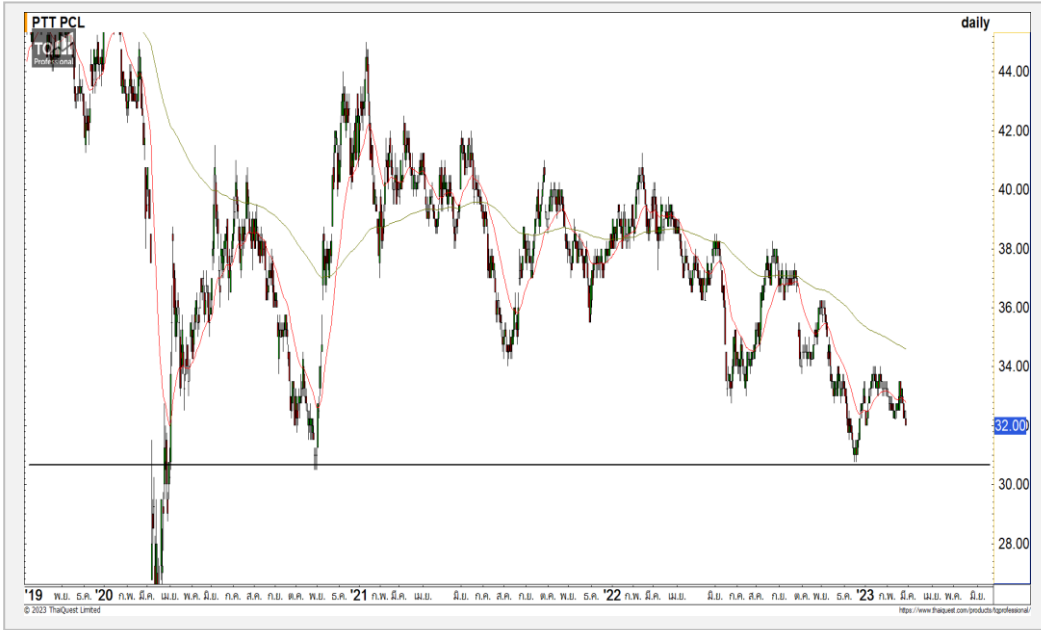
975

Contracts	Long	Short	Net	YTD
Institution	26,798	27,424	-626	17,860
Foreign	89,204	84,299	4,905	-216,931
Local	91,550	95,829	-4,279	199,071

กลยุทธ์ S50H23

- พอร์ต Long ต้นทุนบริเวณ 965 จุดถือรอทำกำไรที่ 975 จุด ตัดขาดทุนกรณีหลุด 960 จุด

PTT



	Level 1	Level 2
Support	32	31
Resistance	33.50	34.50

PTT : ราคาพักตัวลงมาจ่อที่แนวรับแรก 32 บาท โดยหากราคาพักตัวลงหลุดลงมา จะเข้าสู่รอบของการพักตัวต่อเนื่อง เนื่องจากทิศทางหลักที่ยังเป็นเชิงลบ

BDMS



	Level 1	Level 2
Support	28	27
Resistance	30.25	32

BDMS : ราคากำลังพักตัวออกด้านข้างเพื่อสะสมกำลังสร้างฐานที่บริเวณแนวรับ 28 บาท มองราคามีโอกาสฟื้นตัวกลับขึ้นมาได้ที่ระดับดังกล่าว

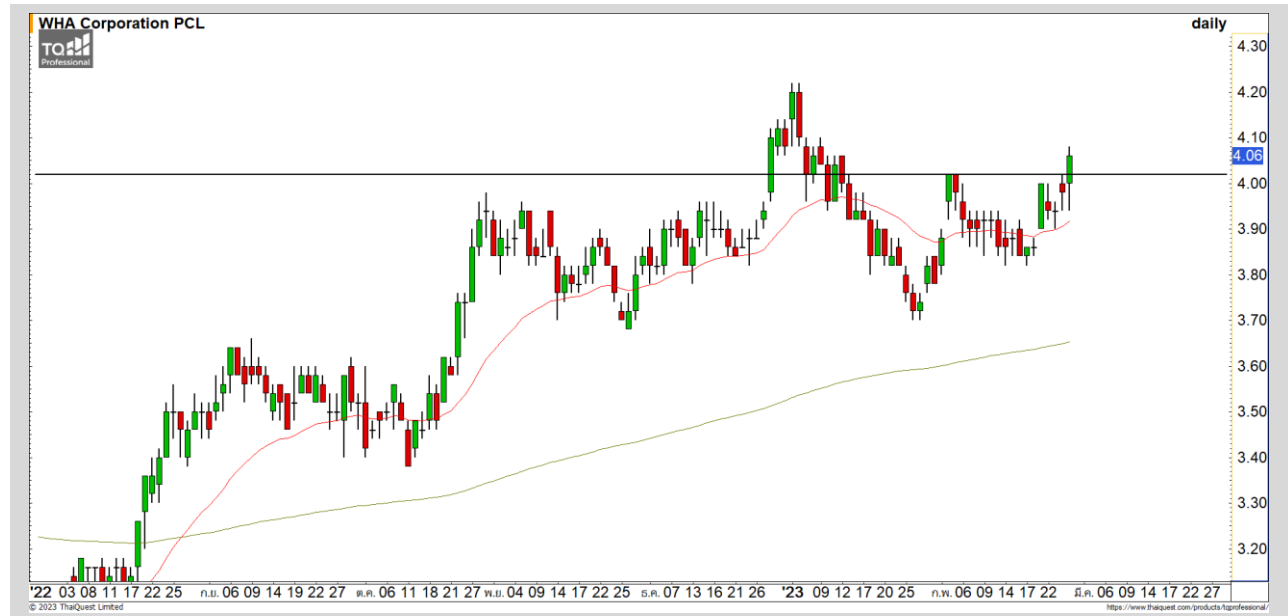
Momentum Trading

WHA

Support	4
Resistance	4.20
Stop loss	3.90

คำแนะนำระยะสั้น (BUY)

ราคาปรับตัวขึ้นผ่านแนวต้านแรกที่ 4 บาทขึ้นมา สร้างจุดสูงสุดใหม่ของรอบได้ ทำให้ทิศทางของราคากลับมาเป็น Sideway Way Up อีกครั้ง วางแนวต้านถัดไปที่ 4.20 บาท

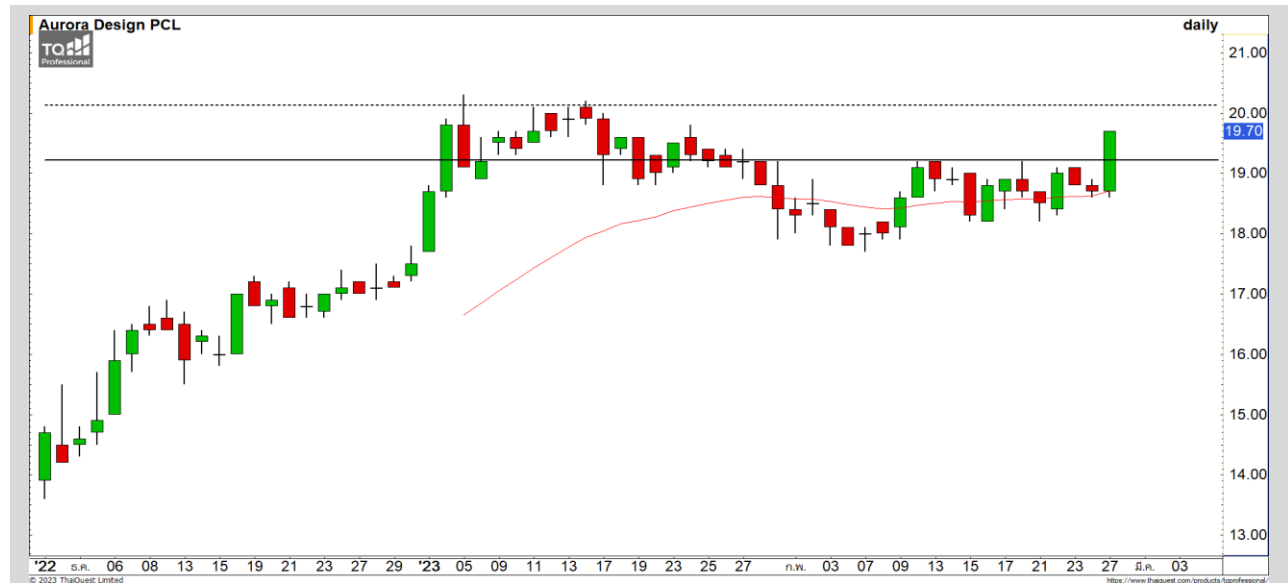


AURA

Support	19.40
Resistance	20.20
Stop loss	19

คำแนะนำระยะสั้น (BUY)

ราคาปรับตัวขึ้นผ่านแนวต้านแรกที่ 19.40 บาทขึ้นมา ดึงรอบของการปรับตัวต่อเนื่องระยะสั้นขึ้นทดสอบแนวต้าน 20.20 บาทและหากสามารถทะลุผ่านไปได้ จะเป็นการเปิด Upside ในทิศทางหลัก



Swing Trading



Support	15
Resistance	15.40/15.80
Stop loss	14.50

คำแนะนำระยะสั้น (BUY)

ราคาพักตัวสะสมกำลังแบบ Throw Back ลงมาที่แนวรับ 15 บาท และมีแรงซื้อ กลับเข้ามา หนุนรอบของการฟื้นตัวขึ้น ทดสอบแนวต้านแรกที่ 15.40 บาทและ 15.80 บาท

DOHOME



Support	33.50
Resistance	36/37.50
Stop loss	32

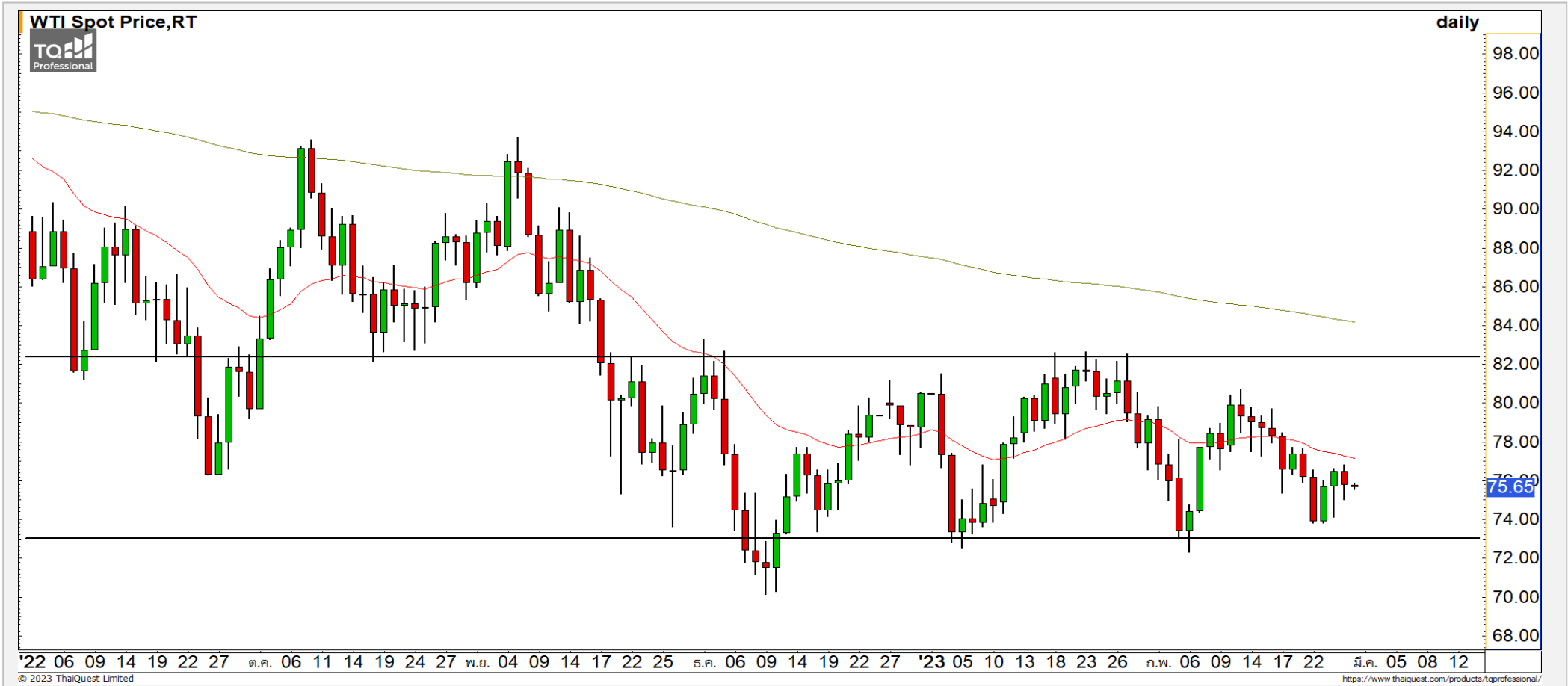
คำแนะนำระยะสั้น (BUY)

ราคาพักตัวต่อเนื่องลงมาที่แนวรับ หลักบริเวณ 33.50 บาท ซึ่งเป็นทั้งเส้น ค่าเฉลี่ย 75 วันและจุด Breakout ของรอบ นี้ มองราคามีโอกาสเข้าสู่รอบ Technical Rebound

BCP

COMMODITY MARKET

Crude Oil (WTI)



แนวรับ

72

แนวต้าน

70

80

83

ราคาน้ำมันดิบ WTI แกว่งตัวในช่วงนี้เป็น Sideway ล่าสุดราคาน้ำมันกำลังฟื้นตัว
ขึ้นมาจากบริเวณแนวรับ 72 ดอลลาร์

Gold Futures

ติดแนวต้าน 1820 ดอลลาร์ ยังอยู่ในรอบของการพักตัวลงสร้างฐานที่แนวรับหลัก 1800 ดอลลาร์

ภาพทางเทคนิคราคาทองคำราย 60 นาที ค่าคืนที่ผ่านมาฟื้นตัวขึ้นมาติดแนวต้าน 1820 ดอลลาร์ มองราคาทองยังอยู่ในรอบของการพักตัวในทิศทางหลัก โดยมีแนวรับหลักที่บริเวณ 1800 ดอลลาร์

คำแนะนำระยะสั้น GOH23

- พอร์ตวางแนวรอเปิด Long ที่ 1800 ดอลลาร์ วางเป้าหมายทำกำไรที่ 1820 ดอลลาร์ ตัดขาดทุนกรณีหลุด 1790 ดอลลาร์

วันที่ 27 ก.พ. 2023
กองทุน SPDR คงการถือทองคำ
ไว้ที่ระดับ 917.32 ตัน



	แนวรับ		แนวต้าน		
	1800	1785	1820	1830	
	Contracts	Long	Short	Net	YTD
Institution		4,713	5,746	-1,033	-5,296
Foreign		22,741	22,492	249	-10,502
Local		18,420	17,636	784	15,798

DISCLAIMER: รายงานฉบับนี้จัดทำโดยบริษัทหลักทรัพย์ ฟินันเซีย ไซรัส จำกัด (มหาชน) “บริษัท” ข้อมูลที่ปรากฏในรายงานฉบับนี้ถูกจัดทำขึ้นบนพื้นฐานของแหล่งข้อมูลที่เราหรือเราเชื่อว่ามีคุณภาพ เชื่อถือได้ และมีความถูกต้อง อย่างไรก็ตามบริษัทไม่รับรองความถูกต้องครบถ้วนของข้อมูลดังกล่าว ข้อมูลและความคิดเห็นที่ปรากฏอยู่ในรายงานฉบับนี้อาจมีการเปลี่ยนแปลง แก้ไข หรือเพิ่มเติมได้ตลอดเวลาโดยไม่ต้องแจ้งให้ทราบล่วงหน้า บริษัทไม่มีความประสงค์ที่จะชักจูงหรือชี้ชวนให้ผู้ลงทุน ลงทุนซื้อหรือขายหลักทรัพย์ตามที่ปรากฏในรายงานฉบับนี้ รวมทั้งบริษัทไม่ได้รับประกันผลตอบแทนหรือราคาของหลักทรัพย์ตามข้อมูลที่ปรากฏแต่อย่างใด บริษัทจึงไม่รับผิดชอบความเสียหายใดๆ ที่เกิดขึ้นจากการนำข้อมูลหรือความเห็นในรายงานฉบับนี้ไปใช้ไม่ว่ากรณีใดก็ตาม ผู้ลงทุนควรศึกษาข้อมูลและใช้ดุลยพินิจอย่างรอบคอบในการตัดสินใจลงทุน

บริษัทขอสงวนลิขสิทธิ์ในข้อมูลและความคิดเห็นที่ปรากฏอยู่ในรายงานฉบับนี้ ห้ามมิให้ผู้ใดนำข้อมูลและความคิดเห็นในรายงานฉบับนี้ไปใช้ประโยชน์ คัดลอก ตัดแปลง ทำซ้ำ นำออกแสดงหรือเผยแพร่ต่อสาธารณชนไม่ว่าทั้งหมดหรือบางส่วน โดยไม่ได้รับอนุญาตเป็นลายลักษณ์อักษรจากบริษัทล่วงหน้า การลงทุนในหลักทรัพย์มีความเสี่ยง ผู้ลงทุนควรศึกษาข้อมูลและพิจารณาอย่างรอบคอบก่อนการตัดสินใจลงทุน

บริษัทหลักทรัพย์ ฟินันเซีย ไซรัส จำกัด (มหาชน) อาจเป็นผู้ดูแลสภาพคล่อง (Market Maker) และผู้ออกใบสำคัญแสดงสิทธิอนุพันธ์ (Derivative Warrants) บนหลักทรัพย์ AAV, ADVANC, AEONTS, AMATA, ANAN, AOT, AP, BANPU, BBL, BCH, BCP, BCPG, BDMS, BEAUTY, BEC, BEM, BGRIM, BH, BJC, BLAND, BPP, BTS, CBG, CENTEL, CHG, CK, CKP, COM7, CPALL, CPF, CPN, DELTA, DTAC, EA, EGCO, EPG, ERW, ESSO, GFPT, GLOBAL, GPSC, GULF, GUNKUL, HANA, HMPRO, INTUCH, IRPC, IVL, JAS, JMT, KBANK, KCE, KKP, KTB, KTC, LH, MAJOR, MBK, MEGA, MINT, MTC, ORI, OSP, PLANB, PRM, PSH, PSL, PTG, PTT, PTTEP, PTTGC, QH, RATCH, ROBINS, RS, SAWAD, SCB, SCC, SGP, SIRI, SPALI, SPRC, STA, STEC, SUPER, TASCOS, TCAP, THAI, THANI, TISCO, TKN, TMB, TOA, TOP, TPIPP, TRUE, TTW, TU, TVO, WHA และ SET50 Future โดยบริษัทฯ อาจจัดทำบทวิเคราะห์ของหลักทรัพย์อ้างอิงดังกล่าว ดังนั้น นักลงทุนควรศึกษารายละเอียดในหนังสือชี้ชวนของใบสำคัญแสดงสิทธิอนุพันธ์ดังกล่าวก่อนตัดสินใจลงทุน

หมายเหตุ: ประธานกรรมการของบริษัทหลักทรัพย์ ฟินันเซีย ไซรัส จำกัด (มหาชน) ดำรงตำแหน่งเป็นกรรมการของบริษัท ทรู คอร์ปอเรชั่น จำกัด (มหาชน)

Remark : FSS's Chairman is a TRUE's director.