



## Market Timing

28 February 2023

Stock picks : -

Stocks to monitor : CPN, AURA, WHA

Support: 1620-1625, 1610, 1600

Resistance: 1633, 1640, 1650

Technical analyst  
เปรมสุข ชลพานิช  
Technical analyst  
ชาญเดช หลีศรีรัตน์

### คาดหวังแรงประกอบตัวแถว 1620



SET แกว่งตัวขึ้นทำจุดสูงสุดของวันอยู่ที่ 1635.35(+1.33) ก่อนอ่อนแรงถอยลงมาทำจุดต่ำสุดของวันอยู่ที่ 1624.62(-9.40) ในขณะที่ ปิดตลาดที่บริเวณ 1627.35 ลดลง 6.67 จุด หรือ -0.41%

**มุมมองเทคนิควันนี้:** วานี้ SET อ่อนแรงหลุดเส้นกคหลัก มาแถวแนวรับ 1625 ด้าน MACD ชะลอตัวใต้ Signal line ในแดนลบ ขณะที่ RSI พักตัวลงมาแดนต่ำ ทำให้มองภาพตลาดอยู่ในช่วงพักตัวสร้างฐาน แต่มีสิทธิติดตัวขึ้นได้บ้าง โดยประเมิน SET มีแนวรับแถว 1620-1625 และ 1610 โดยคาดหวังแรงประกอบตัวแถวโซนแรก ส่วนแนวต้านระยะสั้นลดระดับมาอยู่แถว 1633 และ 1640

**ทิศทางตลาดในภาพหลัก:** ผลกระทบของการระบาดของโควิด กัดค้น SET ชะลอตัวถดถอยลึกลงไปทำจุดต่ำแถว 969(มี.ค. 63) ก่อนเกิดการฟื้นตัวขึ้นแรงๆ 1 ระลอก โดยเดินทางขึ้นไปทำจุดสูงแถว 1455(มี.ย. 63) แล้วชะลอตัวลงมามากครั้ง โดยถอยลงมาแถว 1187(ต.ค. 63) ทำจุดต่ำที่ยกตัวสูงขึ้น ก่อนพลิกตัวผ่านด่าน 1455 สร้างสัญญาณกลับตัวที่ดี แม้ว่าจะมีการผันผวนระหว่างทาง แต่ก็เดินทางทำจุดสูงที่ยกตัวขึ้นต่อเนื่อง จนขึ้นไปทำจุดสูงแถว 1718(ก.พ. 65) ก่อนส่งสัญญาณอ่อนแรง โดยถดถอยลึกลงมาแถว 1580 และติดตัวกลับแรงขึ้นมาอีกครั้ง อย่างไรก็ตาม SET ไม่สามารถทำจุดสูงขึ้นใหม่ โดยปรับตัวขึ้นไปได้แค่แถว 1708

หลังจากนั้น SET ชะลอตัวใต้กลุ่มเส้นเฉลี่ย ถอยมาแถวจุดต่ำ 1580 ก่อนติดตัวขึ้นไปแถว 1664 แล้วอ่อนตัวลง ทำให้ SET สร้างแนวโน้มเคลื่อนไหวในกรอบกคตัว(ช่องกรอบสี่ชมพู) แต่หลังถอยลึกมาแถวขอบล่าง 1517 ขณะที่ MACD เกิด Divergence เขิงบวก หนุนตลาดฟื้นตัวเหนือกลุ่มเส้นเฉลี่ย เดินทางผ่านช่องกคตัวขึ้นไปแถว 1672 แต่ MACD เกิด Divergence เขิงลบ ทำให้ SET ถอยลงใต้กลุ่มเส้นเฉลี่ย อีกทั้ง MACD ก็ถอยลงแดนลบ กัดค้นตลาดย่อตัวมาตั้งฐาน W ใกล้ๆบริเวณ 1550 ก่อนติดตัวขึ้นมาพร้อม MACD ขึ้นยืนแดนบวก หนุน SET แกว่งตัวขึ้นทดสอบเส้นกคแถว 1650 ซึ่งให้เป็นโซนแบ่งทำกำไรไว้บ้าง เพื่อรอเข้ารับเมื่ออ่อนตัว โดยประเมิน SET มีสิทธิแกว่งตัวในกรอบสามเหลี่ยม(สีน้ำเงิน) แต่ SET ย่อตัวไม่ถึงขอบล่างกรอบสามเหลี่ยม โดยลงมาแถว 1597 ก่อนฟื้นตัวทะลุผ่านเส้นกค 1650 สร้างสัญญาณบวก มีโอกาสแกว่งตัวเข้าหาระดับจุดสูงถัดไป อย่างไรก็ตาม SET ขึ้นไปติดแถว 1695 และแกว่งออกข้าง แต่ท้ายสุดกลับถอยหลุด 1650 ขณะที่ MACD ถอยลงแดนลบ ซึ่งคงต้องใช้เวลาสร้างฐาน ล่าสุดหลุด low to low ระยะสั้น 1640 มีความเสี่ยงมากขึ้น ที่จะถอยหาจุดต่ำก่อนหน้าบริเวณ 1600

โดยสรุป SET หลังพักตัวตั้งฐานใกล้ 1550 ก่อนติดตัวผ่านเส้นกค และแนวต้าน 1650 สร้างสัญญาณบวกหนุน SET แกว่งตัวขึ้นต่อ แต่ไปไม่ถึง 1700 แล้วย่อตัวถดถอยลึกกว่าที่คาดไว้ โดยอ่อนแรงหลุด 1640 เปิดความเสี่ยงที่จะเกิดการพักฐานต่อเนื่อง ซึ่งมีระดับแนวรับแถว 1620-1625 และ 1600 ซึ่งไม่ควรหลุดแนวดังกล่าว เพื่อรักษาโอกาสฟื้นตัวกลับขึ้นมา ขณะที่ด้านแนวต้านลดระดับลงมาอยู่ที่บริเวณ 1640, 1670 และ 1700



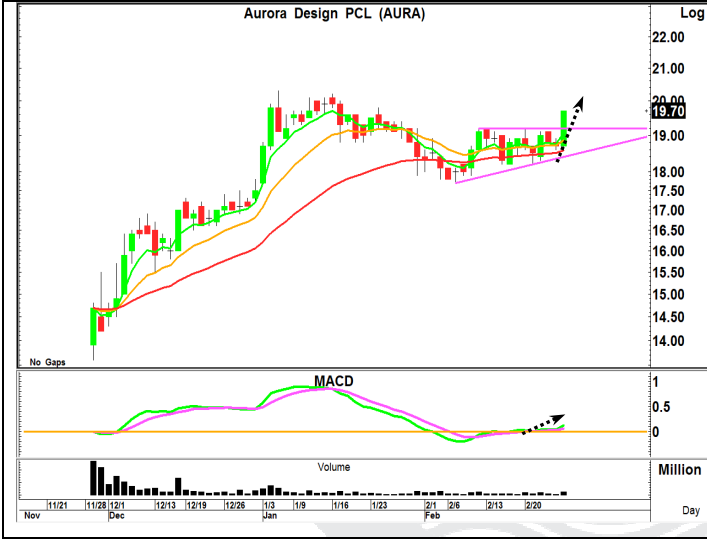
Stocks to monitor



**CPN** ราคาชะลอตัวจาก 75.5 ลงมาแถวเส้นแนวรับ 69.25 และเริ่มมีแรงดีดตัวขึ้นเหนือเส้นเฉลี่ย 5 วัน ด้าน %K ของ Slow stoch วกตัวจากแดนต่ำขึ้นเหนือ %D มีสิทธิหนุนราคาฟื้นตัวกลับเหนือกลุ่มเส้นเฉลี่ย สร้างแรงแกว่งตัวขึ้นต่อคล้ายในรอบก่อน

แนวรับ : 69.75 +/-  
แนวต้าน : 72.5 & 74.5 & 77.25

คำแนะนำ- ซื้อเล่นรอบ และรับเพิ่มหากย่อมาแถว 69.75 โดยมีแนวรอบแบ่งขายทำกำไรอยู่แถว 74.5 และ 77.25 ขณะที่ ใช้การถดถอยหลุด 68.25 เป็น stop loss



**AURA** ราคาพักตัวจาก 20.3 ลงมาสร้างฐานบริเวณ 17.7-17.9 ก่อนดีดตัวมาแกว่งตัวแถวกลุ่มเส้นเฉลี่ย ล่าสุดทำจุดสูงระยะสั้น ด้วย Vol. เพิ่มขึ้น แต่ยังไม่เด่นนัก ด้าน MACD แกว่งตัวเหนือ Signal line กลับขึ้นแดนบวก สนับสนุนโอกาสที่ราคาจะมีแรงแกว่งตัวขึ้นได้ต่อ

แนวรับ : 19.3 +/-  
แนวต้าน : 20.2 & 20.7 & 21.5

คำแนะนำ- ซื้อแก๊งกำไร และรับเพิ่มหากย่อมาแถว 19.3 โดยมีแนวรอบแบ่งขายทำกำไรอยู่แถว 20.7 และ 21.5 ขณะที่ ใช้การถดถอยหลุด 18.9 เป็น stop loss



**WHA** ราคาพักตัวจาก 4.22 ลงมาแถว 3.7 ก่อนดีดตัวมาแกว่งตัวแถวกลุ่มเส้นเฉลี่ย ล่าสุดเดินหน้าเหนือบนเส้นเฉลี่ย 5 วัน ทำจุดสูงระยะสั้น ด้วย vol เพิ่มขึ้น ด้าน MACD แกว่งตัวขึ้นเหนือ Signal line อยู่ในแดนบวก สนับสนุนโอกาสที่ราคาจะมีแรงแกว่งตัวขึ้นได้ต่อ

แนวรับ : 3.96 +/-  
แนวต้าน : 4.16 & 4.26 & 4.46

คำแนะนำ- ซื้อแก๊งกำไร และรับเพิ่มหากย่อมาแถว 3.96 โดยมีแนวรอบแบ่งขายทำกำไรอยู่แถว 4.26 และ 4.46 ขณะที่ ใช้การถดถอยหลุด 3.88 เป็น stop loss

\*\* หุ่นแนะนำ ใน Stocks to monitor หมายถึง ให้ ซื้อ หรือ ขาย ส่วนแรก 50% ที่ราคาเปิด, สำหรับส่วนที่เหลืออีก 50% ให้กันไว้เพื่อเข้า ซื้อ หรือ ขาย เมื่อมาถึงเป้าหมายแนวรับหรือแนวต้านที่ให้ โดยเราจะติดตามหุ้นที่แนะนำไปอีก 3 วันทำการ ซึ่งติดตามได้ในรายงานวิเคราะห์หุ้นล่าสุดไป \*\*

Disclaimer: The information, statements, forecasts and projections contained herein, including any expression of opinion, are based upon sources believed to be reliable, but their accuracy completeness or correctness are not guaranteed. Expressions of opinion herein were arrived at after due and careful consideration. They were based upon the best information then known to us and in our opinion were fair and reasonable in the circumstances prevailing at the time. Expressions of opinion contained herein are subject to change without notice. Kasikorn Securities Public Company Limited may also be the issuer of structured notes on securities that are constituents of the SET50 index.



## Recommendation Update

### Stock picks (Follow-Up)

Stock	Cost	Last	Position
-	-	-	-

### Stocks to monitor (Follow-Up)

Stock	Cost	Last	Position
HMPRO*	15, 14.5 (14.75)	14.3	ติดตามเป็นวันสุดท้าย โดยคงใช้การถดถอยหลุด 14.3 เป็น stop loss แต่หากไม่ถดถอยหลุดแนวตั้งกล่าว ยังคงมุมมอง ถือสั้นขายแถว 15.8 และ 16.4
TIPH*	51.75, 50.5 (51.125)	49	ราคาอ่อนแรงมากกว่าคาด โดยถดถอยหลุดแนวรับเพิ่ม 50.5 ลงมา และเกิดสัญญาณยอม stop loss ตอน ราคาถดถอยหลุด 49.5 ระหว่างการซื้อขายเมื่อวานนี้
MINT	34.25	34.25	ราคาแกว่งตัวในกรอบที่ให้ ยังคงมุมมอง ถือสั้นแบ่งขายทำกำไรที่แถว 36 และ 37.25 โดยมีบริเวณ 33.5 เป็นแนวรอเข้ารับเพิ่ม ในขณะที่ ใช้การถดถอยหลุด 32.75 เป็น stop loss
AWC	6.1, 5.9 (6)	5.95	ราคาย่อตัวมาแถวแนวรับเพิ่ม 5.9 คงใช้การถดถอยหลุด 5.8 เป็น stop loss แต่หากยังไม่ถดถอยหลุดแนวตั้งกล่าว นามิแรงดีดตัวกลับ โดยคงเป้ารอขายเป็นแถว 6.35 และ 6.65
HENG*	3.22, 3.14 (3.18)	3	ราคาอ่อนแรงมากกว่าคาด โดยถดถอยหลุดแนวรับเพิ่ม 3.14 ลงมา และเกิดสัญญาณยอม stop loss ตอน ราคาถดถอยหลุด 3.08 ระหว่างการซื้อขายเมื่อวานนี้
SCB*	104.5	103.5	ราคาแกว่งตัวในกรอบที่ให้ ยังคงมุมมอง ถือสั้นแบ่งขายทำกำไรที่แถว 106 และ 110 โดยมีบริเวณ 98.5 เป็นแนวรอเข้ารับเพิ่ม ในขณะที่ ใช้การถดถอยหลุด 97 เป็น stop loss
AMATA*	20.2, 19.9 (20.05)	20.2	ราคาย่อตัวมาแถวแนวรับเพิ่ม 19.9 คงใช้การถดถอยหลุด 19.6 เป็น stop loss แต่หากยังไม่ถดถอยหลุดแนวตั้งกล่าว นามิแรงดีดตัวกลับ โดยลดเป้ารอขายเป็นแถว 21 และ 22
STGT*	11.1	11.2	ราคาแกว่งตัวในกรอบที่ให้ ยังคงมุมมอง ถือสั้นแบ่งขายทำกำไรที่แถว 12 และ 12.6 โดยมีบริเวณ 11 เป็นแนวรอเข้ารับเพิ่ม ในขณะที่ ใช้การถดถอยหลุด 10.8 เป็น stop loss

## จุดขาย และ แนว stop loss จะ update ให้อีกในวันต่อวัน โดยลูกค้าสามารถติดตามได้ในตาราง recommendation update โดยหุ้น Stocks to monitor จะติดตามให้อีก 3 วันทำการ หลังแนะนำ โดยกรอบในรายงานควรใช้ในช่วง 5 ทำการ หากไม่ถึงเป้า นำขายออกไปก่อน ส่วนตัวหุ้นที่เลือกเป็น Stock Picks จะติดตาม update ต่อเนื่อง จนกว่าจะให้ปิดสถานะขายทำกำไร หรือ ยอมตัดขาดทุน  
ชื่อหุ้นที่มีเครื่องหมาย \* หมายถึง หุ้นที่เริ่มติดตาม หรือมีการเปลี่ยนแปลงมุมมอง หรือ แนวรับและแนวต้าน ต่างไปจากวันก่อนหน้า



## Most Active Value

Stock	Support	Resistance	Recommend
SCB (103.5)	101.5/98.75	105.5/108	ระดับวัน ราคาได้ตั้งตัวขึ้น ก่อนอ่อนแรงลง แต่ด้าน MACD ให้นำหนักบวก ประเมิน ราคา ยังไม่น่าจะหลุด 101.5 และมีสิทธิ์ที่จะเกิดการแกว่งตัวขึ้นต่อ
CPALL (62.25)	61/60	62.75/63.5	ระดับวัน ราคาได้อ่อนแรงลงอย่างต่อเนื่อง พร้อมด้วย vol ที่เพิ่มขึ้น ด้าน MACD ให้นำหนัก กลบ เปิดความเสี่ยงที่ราคาจะเกิดการอ่อนแรงลงต่อ
BDMS (28.5)	27.75/26.5	29.5/31	ระดับวัน ราคาได้อ่อนแรงลงค่อนข้างรุนแรง พร้อมด้วย vol ที่เพิ่มสูงขึ้น ด้านสัญญาณของ MACD ให้นำหนักลบ กลับมามีความเสี่ยงที่จะเกิดการอ่อนแรงลงต่อ
ADVANC (200)	198.5/195	204/211	ระดับวัน ราคาได้อ่อนแรงลงเข้าหาแนวเส้นเชื่อม low to low พร้อมด้วย vol ด้าน RSI กลับมาแกว่งตัวในโซนกลาง ประเมิน ราคายังไม่น่าจะหลุด 198.5 และตั้งตัวกลับ
BANPU (11.2)	10.8/10.4	11.6/12	ระดับวัน ราคาแกว่งตัวสร้างฐานแถว 10.8 ด้านสัญญาณของ MACD แกว่งตัวขึ้นเหนือ Signal line ประเมิน ราคายังไม่น่าจะหลุด 10.8 และมีสิทธิ์ที่จะแกว่งตัวขึ้นต่อ

## Most Active Value Hilight



Technical analyst: เปรมสุข ชลททานวณิชชัย [premsuk.c@kasikornsecurities.com](mailto:premsuk.c@kasikornsecurities.com) 02-796-0043

Technical analyst: ชาญเดช หลีทศรัตน์ [chandeck.l@kasikornsecurities.com](mailto:chandeck.l@kasikornsecurities.com) 02-796-0040



## Analyst Certification

The views expressed in this research report accurately reflect the personal views of the analyst(s) about the subject security(ies) and subject company(ies); and a part of the compensation of the research analyst(s) was, is, or will be, directly or indirectly, related to the specific recommendations or views expressed in the report.

## Investment Ratings

Outperform: Expected total return of 10% or more within a 12-month period

Neutral: Expected total return between -10% and 10% within a 12-month period

Underperform: Expected total return of -10% or worse within a 12-month period

## General Disclaimer

This document is prepared by Kasikorn Securities Public Company Limited ("KS"). This document has been prepared for individual clients of KS only and must not, either in whole or in part, be copied, photocopied or duplicated in any form or by any means or distributed to any other person. If you are not the intended recipient you must not use or disclose the information in this research in any way. If you received it in error, please immediately notify KS by return e-mail and delete the document. We do not guarantee the integrity of any e-mails or attached files and are not responsible for any changes made to them by any other person.

This document, including information, data, statements, forecasts, analysis and projections contained herein, including any expression of opinion, is based on public available information or information obtained from sources believed to be reliable, but KS does not make any representation or warranty on, assumes no responsibilities for nor guarantees the accuracy, completeness, correctness or timeliness of such information. KS accepts no obligation to correct or update the information or opinions in it. The statements or expressions of opinion herein were arrived at after due and careful consideration and they were based upon such information or sources then, and in our opinion are fair and reasonable in the circumstances prevailing at the time. The information or expressions of opinion contained herein are subject to change without notice.

Nothing in this document shall be construed as an offer or a solicitation of an offer to buy or sell any securities or products, or to engage in or refrain from engaging in any transaction. In preparing this document, KS did not take into account your specific investment objectives, financial situation or particular needs. This document is for your information only and is not to be taken in substitution for the exercise of your judgment. KS salespeople, traders and other professionals may provide oral or written market commentary or trading strategies to our clients that reflect opinions which are contrary to the opinions expressed in this document. Before making an investment decision on the basis of this document, you should obtain independent financial, legal or other advice and consider the appropriateness of investment in light of your particular investment needs, objectives and financial circumstances. There are risks involved in the investment in securities. KS accepts no liability whatsoever for any direct, indirect, consequential or other loss (including claim for loss of profit) arising from any use of or reliance upon this document and/or further communication given in relation to this document.

Any valuations, opinions, estimates, forecasts, projections, ratings or risk assessments herein constitute a judgment as of the date of this document, and there can be no assurance that future results or events will be consistent with any such valuations, opinions, estimates, forecasts, projections, ratings or risk assessments. Any valuations, opinions, estimates, forecasts, projections, ratings or risk assessments described in this document were based upon a number of estimates and assumptions and are inherently subject to significant uncertainties or contingencies. It can be expected that one or more of the estimates on which the valuations, opinions, estimates, forecasts, projections, ratings or risk assessments were based will not materialize or will vary significantly from actual results. Therefore, the inclusion of the valuations, opinions, estimates, forecasts, projections, ratings or risk assessments described herein is not to be relied upon as a representation and/or warranty by KS (i) that such valuations, opinions, estimates, forecasts, projections, ratings or risk assessments or their underlying assumptions will be achieved, or (ii) that there is an assurance that future results or events will be consistent with any such valuations, opinions, estimates, forecasts, projections, ratings or risk assessments stated therein.

KS along with its affiliates and/or persons associated with it may from time to time have interests in the securities mentioned in this document. KS and its associates, their directors and/or employees may have positions in, and may effect transactions in securities mentioned herein and may also perform or seek to perform broking, investment banking, advisory and other securities services for companies mentioned in this document.

## Corporate Governance Report Disclaimer

The disclosure of the survey result of the Thai Institute of Directors Association ("IOD") regarding corporate governance is made pursuant to the policy of the Office of the Securities and Exchange Commission. The survey of the IOD is based on the information of companies listed on the Stock Exchange of Thailand and the Market of Alternative Investment disclosed to the public and able to be accessed by a general public investor at <http://www.thai-iod.com/en/publications-detail.asp?id=170>. The result, therefore, is from the perspective of a third party. It is not an evaluation of operation and is not based on inside information.

The survey result is as of the data appearing in the Corporate Governance Report of Thai Listed Companies. As a result, the survey result may be changed after that date. KS does not confirm nor certify the accuracy of such survey result.

## Structured Notes and Derivative Warrants Disclaimer

KS may be the issuer of structured notes on these securities.

KS acts as market maker and issuer of Derivative Warrants ("DWs") on the underlying stocks listed below. Investors should carefully read the details of the DWs in the prospectus before making any investment decisions.

DWs Underlying Stocks: ADVANC, AOT, BAM, BANPU, BBL, BCH, BDMS, BEM, BGRIM, BH, CBG, CHG, CKP, COM7, CPALL, CPF, CPN, CRC, DOHOME, DTAC, EA, EGCO, GLOBAL, GPSC, GULF, GUNKUL, HMPRO, INTUCH, IRPC, IVL, JMART, JMT, KTC, MINT, MTC, OSP, PTG, PTT, PTTEP, PTTGC, RBF, SAWAD, SCB, SCC, SCGP, SET50, SPRC, STA, STEC, STGT, TIDLOR, TISCO, TOP, TRUE, TTB, TU, VGI, WHA.

Disclaimer: The information, statements, forecasts and projections contained herein, including any expression of opinion, are based upon sources believed to be reliable, but their accuracy, completeness or correctness are not guaranteed. Expressions of opinion herein were arrived at after due and careful consideration. They were based upon the best information then known to us and in our opinion were fair and reasonable in the circumstances prevailing at the time. Expressions of opinion contained herein are subject to change without notice. Kasikorn Securities Public Company Limited may also be the issuer of structured notes on securities that are constituents of the SET50 index.