

### SET INDEX ขาดแรงขับเคลื่อน ... ขึ้นยาก

ประเมินว่า SET Index อยู่ในภาวะที่ขาดแรงขับเคลื่อน ไม่ว่าจะเป็นภาพของปัจจัยพื้นฐาน และ Fund Flow คาดว่าน่าจะเคลื่อนไหวในกรอบ 1621 - 1635 จุด หุ่น Top Pick เลือก CBG, SAWAD และ STEC

#### ASPS TOP PICKS

Top Picks (B)	Close (B)	Fair value (B)	Upside (%)	2023F			
				EPS (B)	PER (X)	PBV (X)	Div yield (%)
CBG	100.50	111.00	10.4%	3.26	30.83	8.28	2.1%
SAWAD	54.50	57.00	4.6%	3.41	15.96	2.36	3.3%
STEC	13.00	15.50	19.2%	0.78	16.77	0.97	2.3%

#### ASPS TECHNICAL VIEW

SET Index สัญญาณแห่งเทียนยังอ่อนแอ แต่หากจะพยายามหาซื้อดีก็มีอยู่บ้างจากมูลค่าการซื้อขายที่ลดลงเหลือ 5.42 หมื่นล้านบาทและการปรับลงวานนี้อยู่เหนือ SMA 200 วันที่ 1621 จุด จึงทำให้ Downside ในการปรับลงวันนี้ไม่มากมองกรอบการเคลื่อนไหวที่ 1621-1635 จุด

	แนวรับ	แนวต้าน
SET Index	1,621	1,635

	เปิดสถานะ (B)	เป้าทำกำไร (B)	Cut loss (B)
Technical Buy : KCE	46.50	49.50	45.00
Technical Buy : SCGP	53.00	55.25	51.50

#### STATISTICS WATCH

- SHORT-SELL
- STOCK & WARRANTS UPDATE
- TOP20 NVDR UPDATE
- TURNOVER LIST & TRADING ALERT
- CYCLICAL WATCH
- CALENDAR

ดัชนีตลาดหุ้น	เปลี่ยนแปลง (%)		
	ล่าสุด	-1D	-1W
ไทย (SET)	1,627.4	-0.4	-1.4
จีน (SHCOMP)	3,258.0	-0.3	-1.0
ฮ่องกง (HSI)	19,943.5	-0.3	-4.5
ญี่ปุ่น (NIKKEI225)	27,424.0	-0.1	-0.4
ฝรั่งเศส (CAC40)	7,295.6	1.3	-0.5
เยอรมัน (DAX)	15,381.4	0.9	-0.6
ดาวโจนส์ (DJI)	32,909.0	0.3	-2.8
เอส แอนด์ พี 500 (SPX)	3,975.8	0.0	-2.7

*ที่มา: TQ professional*

ราคาสินค้าโภคภัณฑ์	เปลี่ยนแปลง (%)		
	ล่าสุด	-1D	-1W
<b>ตลาด Spot</b>			
West Texas (US\$/บาร์เรล)	75.7	-0.8	-0.9
Brent (US\$/บาร์เรล)	82.1	-0.9	-2.0
น้ำมันดูไบ (US\$/บาร์เรล)	82.1	0.0	0.1
Baltic Dry Index	935.0	5.9	69.4
ทองคำ (US\$/toz)	1,815.9	0.3	-1.4
ทองคำแท่ง (บาท)	30,100.0	0.2	0.5
LME Zinc (US\$/ตัน)	2,989.0	0.0	-2.8
Palm oil (US\$/mt ton)	937.3	-1.1	1.4
Soybean (US\$/Bushel)	2.0	1.0	-1.0
Steel-HRC	1,020.0	0.0	27.8
Sugar (US\$/ถุง 50 กก)	562.0	0.0	-1.1

*ที่มา: TQ professional*

ยอดซื้อ-ขายสุทธิของนักลงทุนในแต่ละประเภท			
(ล้านบาท)	ล่าสุด	-1D	-1W
นักลงทุนต่างชาติ	-2,381	-5,123	-2,982
สถาบันในประเทศ	247	1,362	1,401
นักลงทุนรายย่อย	1,738	4,393	1,230
บัญชีบริษัทหลักทรัพย์	396	-632	351

**ตลาดเงิน**

อัตราดอกเบี้ยอ้างอิง		ดอกเบี้ยเงินฝากและเงินกู้	
ดอกเบี้ยเฟด	4.75%	ออมทรัพย์	0.45%
อาร์ พี 1 วัน	1.50%	ประจำ 3 เดือน	0.55%
		ประจำ 1 ปี	0.80%

ผลตอบแทนพันธบัตรรัฐบาลไทย			
6 เดือน	1.66%	MLR	5.65%
1 ปี	1.73%	MOR	6.25%
3 ปี	1.99%		
5 ปี	2.19%		
10 ปี	2.58%		

*ที่มา: thaibma, BBL*

### SET INDEX ขาดแรงขับเคลื่อน ... จั๊นยาก

ถือได้ว่า SET Index อยู่ในภาวะที่ขาดแรงขับเคลื่อนทั้งในทาง ปัจจัยพื้นฐาน และ Fund Flow โดยในส่วนของปัจจัยพื้นฐานพบว่า ผลประกอบการงวด 4Q65 ซึ่งประกาศออกมาแล้ว 92% ของ Market Cap พบว่ามีกำไรสุทธิเพียง 1.43 แสนล้านบาท ลดลง 35% QoQ และ 45% YoY และที่สำคัญต่ำกว่า Bloomberg Consensus ถึง 40% ภาพของกำไรที่ต่ำดังกล่าวทำให้ค่า PER ของตลาดหุ้นไทยปรับตัวขึ้นสู่ระดับสูงกว่า 19 เท่า ในส่วนของ Fund Flow พบว่า นักลงทุนต่างชาติยังขายสุทธิต่อเนื่อง ขณะที่แรงซื้อจากสถาบันในประเทศก็เบาบาง ภาวะดังกล่าวทำให้ภาพรวม Turnover ของตลาดหุ้นไทยอยู่ในเกณฑ์ต่ำ ซึ่งสถานการณ์ดังกล่าวทำให้การปรับตัวขึ้นของ SET Index เกิดขึ้นได้ยาก ส่วนปัจจัยในต่างประเทศ ยังต้องติดตามความเสี่ยงเชิงภูมิรัฐศาสตร์ใกล้ซิดขึ้น

ประเมินว่า SET Index อยู่ในภาวะที่ขาดแรงขับเคลื่อน ไม่ว่าจะเป็นภาพของปัจจัยพื้นฐาน และ Fund Flow คาดว่าน่าจะเคลื่อนไหวในกรอบ 1621 – 1635 จุด หุ้น Top Pick เลือก CBG, SAWAD และ STEC

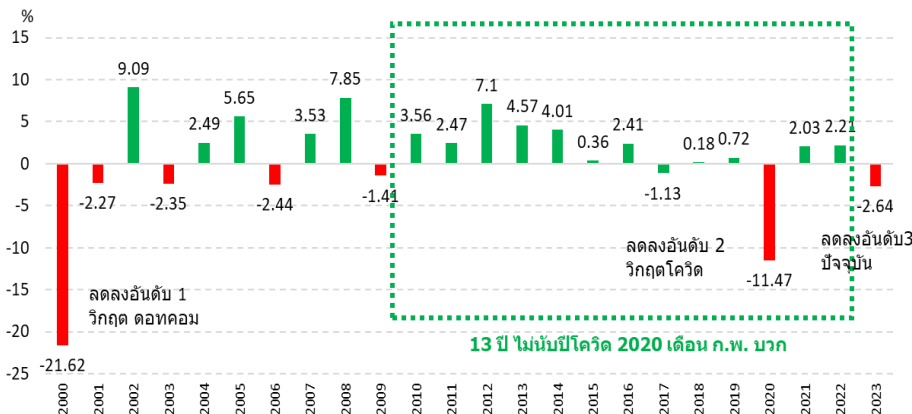
#### SUPPORT & RESISTANCE

แนวรับ 1,621 จุด  
แนวต้าน 1,635 จุด

#### TOP PICKS

CBG FV@B 111.00  
SAWAD FV@B 57.00  
STEC FV@B 15.50

#### เดือน ก.พ. 66 ถือว่าลงหนักในรอบ 24 ปี หากไม่นับปีวิกฤต



ที่มา:SET., ฝ่ายวิจัยฯ ASPS, (ข้อมูล 1 ม.ค. - 27 ก.พ. 66)

#### RESEARCH DIVISION

บริษัทหลักทรัพย์ เอเชีย พลัส

#### เกศศักดิ์ ทวีธีระธรรม

นักวิเคราะห์ปัจจัยพื้นฐานด้านตลาดทุน และทางเทคนิค  
เลขทะเบียนนักวิเคราะห์: 004132

#### ภราดร เตียรณปราโมทย์

นักวิเคราะห์ปัจจัยพื้นฐานด้านหลักทรัพย์  
เลขทะเบียนนักวิเคราะห์: 075365

#### กวัด ภัทรพงศ์

นักวิเคราะห์ปัจจัยพื้นฐานด้านหลักทรัพย์  
เลขทะเบียนนักวิเคราะห์: 117985

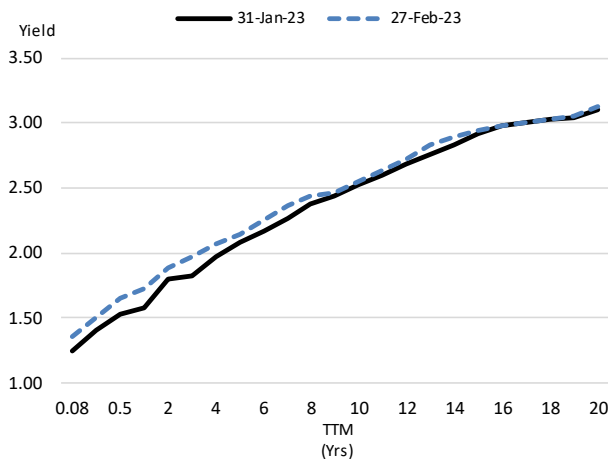
#### สิริลักษณ์ พันธวงศ์

ผู้ช่วยนักวิเคราะห์

### นักลงทุนคาด กนง.ขึ้นดอกเบี้ยรอบนี้ 0.25% กดดับ

ตั้งแต่ต้นเดือน ก.พ.66 Bond Yield ระยะสั้นขยับขึ้นเร็ว หนุนให้ YIELD CURVE พันธบัตรรัฐบาลของไทย ยังคงมีความชันลดลงอย่างต่อเนื่อง อาทิ ช่วงอายุ 1ปี ปรับตัวขึ้น 15.2 bps มาอยู่ที่ 1.73% (สูงกว่าดอกเบี้ยนโยบายปัจจุบันที่ 1.5%) ขณะที่ระยะยาว 10 ปี 20 ปี ปรับตัวขึ้น 2.5 bps 1.6 bps เท่านั้น เนื่องจากอัตราดอกเบี้ยตัวสั้นยังคงถูกค้ำยันด้วย ตลาดคาดการณ์การปรับขึ้นของอัตราดอกเบี้ยนโยบายในการประชุม กนง วันที่ 29 มี.ค.66 มีโอกาสปรับขึ้นอีก 25 bps มาอยู่ที่ 1.75% โดยฝ่ายวิจัยฯ คาดว่ามีโอกาสที่อัตราดอกเบี้ยปลายปีจะอยู่ระหว่าง 1.75%-2.00% ซึ่งตามกลไกจะเป็นตัวกดดันตลาดหุ้นฯให้ซื้อขายบน P/E ที่ลดน้อยลง ซึ่งทำให้ Target SET Index ณ ปลายปีลดลงเช่นกัน

#### YIELD CURVE พันธบัตรรัฐบาลของไทย

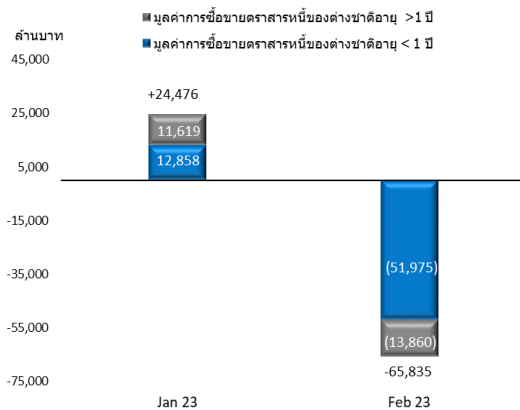


Tenor	1Y	3Y	5Y	10Y	20Y
31-Jan-23	1.577	1.822	2.08	2.52	3.11
27-Feb-23	1.729	1.971	2.15	2.55	3.12
Change (bps.)	↑15.2	↑14.9	↑6.5	↑2.5	↑1.6

ที่มา : ThaiBMA, ฝ่ายวิจัย ASPS , (ข้อมูล 1 ม.ค. - 27 ก.พ. 66)

ซึ่งสาเหตุหลักคงมาจาก นักลงทุนต่างชาติส่วนใหญ่ลดการถือครองตราสารหนี้ไทย โดย ก.พ.66 มียอดขายสุทธิกว่า 6.5 หมื่นล้านบาท(ขณะที่มี.ค.66 ซื้อสุทธิ 2.4 หมื่นล้านบาท) ซึ่งส่วนใหญ่เป็นการขายตราสารหนี้ระยะสั้นกว่า 5.2 หมื่นล้านบาท (คิดเป็นสัดส่วนราว 80%) ด้วยเหตุนี้จึงเห็นค่าเงินบาทอ่อนค่าแรงตั้งแต่ต้นเดือน ก.พ.66 ราว 5.8% อยู่ระดับ 35.1 บาท/เหรียญฯ

### มูลค่าซื้อขายตราสารหนี้ไทยของนักลงทุนต่างชาติ



ที่มา : ThaiBMA, ฝ่ายวิจัย ASPS , (ข้อมูล 1 ม.ค. - 27 ก.พ. 66)

สรุป ทั้งบาทที่อ่อนขึ้นมาเร็ว Bond Yield 1 ปีเร่งขึ้นสูงกว่าดอกเบี้ยนโยบาย ถือเป็นความเสี่ยงที่อาจเห็น กนง.มีโอกาสปรับขึ้นในรอบมี.ค.66 อีก 0.25% ซึ่งฝ่ายวิจัยฯ คาดว่าการขึ้นดอกเบี้ยในปีนี้อาจ 1-2 ครั้ง จะทำให้ตลาดหุ้นถูกกดดันให้ซื้อขายบน P/E ที่ลดน้อยลง ถือเป็นหนึ่งในปัจจัยกดดันตลาดหุ้นระยะถัดไป

### เศรษฐกิจไทยยังหวังพึ่งการบริโภคเอกชน + ก่อตั้งเป็นหลัก

วานนี้ สศค. เผยภาพรวมภาวะเศรษฐกิจไทยในเดือน ม.ค. 2566 ได้รับแรงหนุนจากการบริโภคภาคเอกชนที่ปรับตัวดีขึ้น นำโดยหมวดสินค้าคงทนสะท้อนจากปริมาณรถจักรยานยนต์จดทะเบียนใหม่ +10.1%YoY รวมถึงภาษีมูลค่าเพิ่ม ณ ราคาครั้งที่ ผลิตมาขายตัว +0.7YoY ขณะที่ระดับความเชื่อมั่นผู้บริโภคเพิ่มขึ้นมาอยู่ที่ 51.7 จุด ซึ่งสูงขึ้นต่อเนื่องเป็นเดือนที่ 8 และสูงสุดในรอบ 26 เดือน ส่วนเสถียรภาพของประเทศไทยดีขึ้น จากทั้งการเพิ่มขึ้นของทุนสำรองฯ รวมถึงแรงกดดันจากอัตราเงินเฟ้อลดลงต่อเนื่อง

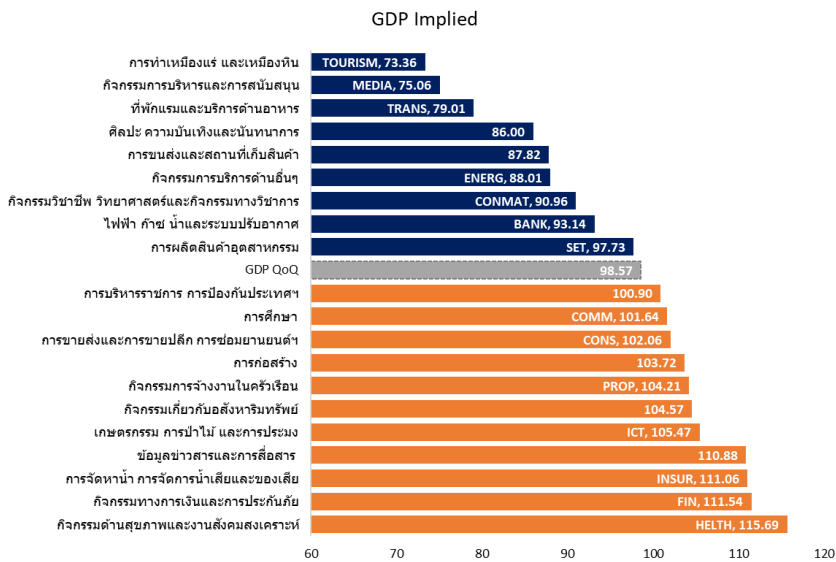
### ภาวะเศรษฐกิจการคลังของไทย

		ธ.ค.65	ม.ค.66	YTD
บริโภคภาคเอกชน	ภาษีมูลค่าเพิ่ม ณ ราคาครั้งที่ (%YoY)	-9.8	0.7	0.7
	ปริมาณจักรยานยนต์จดทะเบียนใหม่ (%YoY)	-0.2	10.1	10.1
	รายได้เกษตรกรที่แท้จริง (%YoY)	7.1	-0.5	-0.5
	ดัชนีความเชื่อมั่นของผู้บริโภค (ระดับ)	49.7	51.7	51.7
การลงทุนภาคเอกชน	ปริมาณจำหน่ายรถยนต์เชิงพาณิชย์ (%YoY)	-1.7	-7.3	-7.3
	ปริมาณนำเข้าชิ้นส่วน (%YoY)	-10.8	ก.ล.	ก.ล.
	ปริมาณจำหน่ายรถยนต์ (%YoY)	-4.4	-5.6	-5.6
	การจัดเก็บภาษีธุรกรรมอสังหาริมทรัพย์ (%YoY)	22.5	12.5	12.5
การผลิต	ดัชนีความเชื่อมั่นภาคอุตสาหกรรม (ระดับ)	92.6	93.9	93.9
	ดัชนีผลผลิตสินค้าเกษตร (%YoY)	5.4	2.7	2.7
	จำนวนนักท่องเที่ยวต่างชาติ (ล้านคน)	2.24	ก.ล.	ก.ล.
ส่วนราชการ	มูลค่าการส่งออกสินค้า \$ term (%YoY)	-14.6	ก.ล.	ก.ล.
	มูลค่าการนำเข้าสินค้า \$ term (%YoY)	-12.0	ก.ล.	ก.ล.
	ดุลการค้า (พันล้านบาทต่อปี)	-1.0	ก.ล.	ก.ล.
เสถียรภาพ	อัตราเงินเฟ้อทั่วไป (%YoY)	5.89	5.02	5.02
	อัตราเงินเฟ้อพื้นฐาน (%YoY)	3.23	3.04	3.04
	เงินทุนสำรอง (พันล้านบาทต่อปี)	216.6	225.5	225.5

ที่มา: สศค., ฝ่ายวิจัย ASPS

ขณะที่เศรษฐกิจไทยในช่วง 4Q65 ที่มีการขยายตัวเพียง +1.4%YoY ทำให้ดัชนี GDP อยู่ที่ระดับ 98.6 จุด ปรับตัวลดลงจาก 3Q65 ที่ระดับ 100.1 จุด ซึ่งบ่งชี้ว่าเศรษฐกิจไทยยังไม่ฟื้นตัวจากช่วงก่อนเกิด COVID-19 (ต่ำกว่าสมมุติฐานที่ 100 จุด ณ สิ้นปี 2019) อีกทั้งหลายส่วนประกอบเศรษฐกิจไทยในด้านการผลิตยังขยายตัวไม่เต็มที่ อาทิ กิจกรรมการบริหารและการสนับสนุน (Sector SERVICE) 75.1 จุด, ที่พักแรมและบริการด้านอาหาร (Sector TOURISM) 79 จุด, ศิลปะ ความบันเทิงและนันทนาการ (Sector MEDIA) 86 จุด, การขนส่งและสถานที่เก็บสินค้า (Sector TRANS) 87.8 จุด เป็นต้น ซึ่งภาคการผลิตในอุตสาหกรรมเหล่านี้ยังมีโอกาสฟื้นตัวได้อีกมาก

### ดัชนี GDP ไทย ด้านการผลิต (สมมุติฐานที่ 100 จุด ณ สิ้นปี 2019)



ที่มา: สศช., ฝ่ายวิจัย ASPS

อย่างไรก็ตามความขัดแย้งระหว่างประเทศ ซึ่งเป็นปัจจัยเสี่ยงที่ไม่สามารถควบคุมได้ และต้องติดตามอย่างใกล้ชิด เนื่องจากอาจส่งผลกระทบต่อมาตรการค้าระหว่างประเทศจาก Demand ที่ชะลอตัวลง ทำให้เริ่มเห็นการปรับลดคาดการณ์ GDP ลงมา โดยเริ่มจากสภาพัฒน์ฯ ที่ปรับประมาณการเศรษฐกิจไทยในปี 2566 ลงจากกรอบ 3 - 4% เหลือ 2.7 - 3.7%

สรุป ภาพรวมเศรษฐกิจไทยในเดือน ม.ค. ได้รับแรงหนุนจากแรงหนุนจากการบริโภคภาคเอกชนที่ปรับตัวดีขึ้น อีกทั้งเสถียรภาพของประเทศยังคงดูดี จากทั้งการเพิ่มขึ้นของทุนสำรองฯ รวมถึงแรงกดดันจากอัตราเงินเฟ้อลดลงต่อเนื่อง ขณะที่เศรษฐกิจไทยในปีนี้น่าจะเห็นการฟื้นตัวได้ในอีกหลายอุตสาหกรรมที่อย่างไม่ฟื้นตัวจากโควิด-19 อาทิ MINE, SERVICE, TOURISM, MEDIA, TRANS เป็นต้น ขณะเดียวกันความเสี่ยงเชิงภูมิรัฐศาสตร์ยังเป็นประเด็นที่ต้องติดตามอย่างใกล้ชิด

### หาหุ้นกำไรฟื้น หลัง SET เดือน ก.พ. 66 ลงมากกว่าปกติ

เดือน ก.พ. 66 นี้ SET Index เผชิญกับแรงกดดันภายนอกทั้งประเด็นความเสี่ยงภูมิรัฐศาสตร์, เงินเฟ้อสหรัฐที่ยืนระดับสูง และที่สำคัญคือการรายงานงบ 4Q65 ของบริษัทจดทะเบียนไทยที่รายงานออกมา 538 บริษัท คิดเป็นสัดส่วน Market Cap. 92% ลดลง 35%QoQ และ 45%YoY และหากดูเป็นราย Sector พบว่า กลุ่มที่ขาดทุน คือ PETRO, STEEL, ICT, CONS และกลุ่มที่กำลังลดแรง MEDIA, PKG, CONMAT, ENERG เป็นต้น

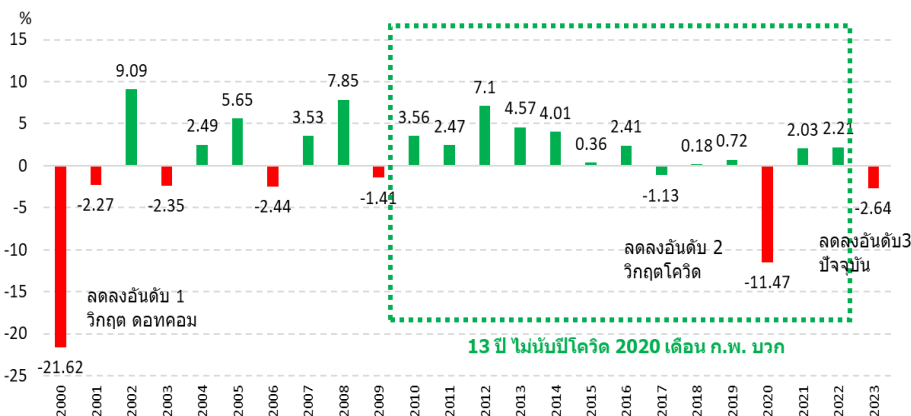
#### กำไรราย Sector 4Q65 (รายงานมาแล้ว 92% ของ Market Cap)

Stock	4Q65	%YoY	%QoQ	Market Cap (M.Baht)
PETRO	(13,052)	loss	loss	496,878
STEEL	(6,204)	loss	loss	49,856
ICT	(4,184)	loss	loss	1,529,807
CONS	(126)	loss	loss	106,694
PERSON	113	-93%	-63%	53,809
MEDIA	793	-70%	-12%	160,183
PKG	793	-74%	-78%	296,223
AUTO	830	2%	-35%	51,665
TOURISM	974	turnaround	turnaround	155,192
CONMAT	1,357	-90%	-82%	655,921
AGRI	2,213	-25%	-19%	92,689
INSUR	3,451	-53%	-30%	290,510
PF&REIT	4,079	162%	-10%	318,188
HEALTH	5,908	-25%	-12%	835,457
ETRON	7,026	117%	7%	1,342,126
FIN	9,600	-1%	2%	731,169
FOOD	10,756	-19%	-46%	1,171,548
TRANS	10,909	-21%	60%	1,547,531
COMM	11,898	-47%	11%	1,644,975
PROP	19,419	12%	30%	1,037,017
ENERG	35,026	-48%	-38%	3,704,213
BANK	42,140	-5%	-24%	1,815,019

ที่มา:SET., ฝ่ายวิจัยฯ ASPS, (ข้อมูล 1 ม.ค. - 27 ก.พ. 66)

ส่งผลให้ SET Index ในเดือนนี้ปรับตัวลดลงมา -2.64% ถือเป็นระดับต่ำสุดในรอบ 24 ปี หากไม่นับปีที่เกิดวิกฤติดอทคอม (ก.พ. 2000) -21.62%, วิกฤติโควิด (ก.พ. 2020) -11.47%

#### เดือน ก.พ. 66 ถือว่าลงหนักในรอบ 24 ปี หากไม่นับปีวิกฤต



ที่มา:SET., ฝ่ายวิจัยฯ ASPS, (ข้อมูล 1 ม.ค. - 27 ก.พ. 66)

กลยุทธ์ในช่วงที่ตลาดเผชิญกับภาวะกำไรที่ออกมาต่ำคาด กดดัน Valuation ตลาด  
แพงขึ้น ดังนั้นการลงทุนต้องพิถีพิถันในการเลือกหุ้นมากขึ้น แนะนำเลือกหุ้นที่ปรับฐาน  
ลงมาลึก และกำไรงวด 4Q65 ผ่านจุดเลวร้าย (Bottom Out) มีโอกาสฟื้นได้ดีในระยะ  
ถัดไป แนะนำ SAWAD, STEC, CBG, IVL, BLA, JMT ส่วน Top pick ในวันนี้เลือก  
SAWAD, STEC, CBG

28 กุมภาพันธ์ 2566

### SET INDEX DAILY: รอสัญญาณฟื้นกลับ



#### ประเด็นวิเคราะห์:

SET Index วานนี้ปรับลงต่อเป็นวันที่ 4 อีก 6.67 จุด ปัจจุบันมาปิดที่ 1627.35 จุด ด้วยมูลค่าการซื้อขาย 5.42 หมื่นล้านบาท

สัญญาณแท่งเทียนยังอ่อนแอจากแท่งเทียน Body แดง แต่อย่างไรก็ตามหากจะพยายามหาซื้อดีก็มีอยู่บ้างจากมูลค่าการซื้อขายที่ลดลงเหลือ 5.42 หมื่นล้านบาท และการปรับลงวานนี้ขึ้นอยู่กับ SMA 200 วันที่ 1621 จุด จึงทำให้ Downside ในการปรับลงวันนี้ไม่มาก

จึงประเมินกรอบการเคลื่อนไหวของวัน SET Index จะแกว่งสร้างฐานมองกรอบการเคลื่อนไหวของวันที่ 1621-1635 จุด

แนวรับ 1621  
แนวต้าน 1635

#### สรุป

SET Index สัญญาณแท่งเทียนยังอ่อนแอ แต่หากจะพยายามหาซื้อดีก็มีอยู่บ้างจากมูลค่าการซื้อขายที่ลดลงเหลือ 5.42 หมื่นล้านบาทและการปรับลงวานนี้ขึ้นอยู่กับ SMA 200 วันที่ 1621 จุด จึงทำให้ Downside ในการปรับลงวันนี้ไม่มากมองกรอบการเคลื่อนไหวที่ 1621-1635 จุด

#### RESEARCH DIVISION

บริษัทหลักทรัพย์ เอเชีย พลัส

เกิดศักดิ์ กวีธีระธรรม

นักวิเคราะห์ปัจจัยพื้นฐานด้านตลาดทุน และทางเทคนิค

เลขทะเบียนนักวิเคราะห์: 004132

ชาญชัย พันพานานกิจ

นักวิเคราะห์ปัจจัยพื้นฐานด้านตลาดทุน และทางเทคนิค

เลขทะเบียนนักวิเคราะห์: 064045



# FORTUNE STICK

กลยุทธ์ลงทุนทางเทคนิค

BY RESEARCH DIVISION

ASIA PLUS  
Securities

28 กุมภาพันธ์ 2566



## KCE

Technical signal: **ซื้อ**  
“รอบรับवान์”

ราคาล่าสุด	46.50
เปิดสถานะ	46.50
เป้าหมาย	49.50
จุดตัดขาดทุน	45.00

## ประเด็นวิเคราะห์

KCE ทิศทางราคา ปัจจุบันเริ่มฟอร์มฐานน่าสนใจกรอบ Downtrend Channel สั้นๆ โดยมีสัญญาณบวกจากไม่ทำโลว์ใหม่ บ่งชี้ถึง Downside ระยะนี้ที่จำกัด

วิเคราะห์จากแท่งเทียน แรงขายกดดัน แต่มีแรงซื้อตั้งกลับเกิดเงาล่างยาว เกิดขึ้นแถวแนวรับ วัดจากพฤติกรรมรอบก่อนๆ ถัดมามากจะเห็นรอบ Reversal การย่อรอบนี้ เป็นจังหวะเก็บสะสม คาดหวังการรีवान์อย่างน้อยก็เส้น EMA 75 วัน

ขณะที่ RSI เกิดสัญญาณ Bullish Divergence สนับสนุน Price Action ทั้งนี้ ประเมินแนวต้านถัดไปไว้ที่ 49.50 บาท (High วันที่ 20 ม.ค 66)

## คำแนะนำ

รับบริเวณ 46.50 บาท เป้าทำกำไร 49.50 บาท Cut Loss 45.00 บาท

## RESEARCH DIVISION

บริษัทหลักทรัพย์ เอเชีย พลัส

เกิดศักดิ์ ทวีธีระธรรม

นักวิเคราะห์ปัจจัยพื้นฐานด้านตลาดทุน และ-ทางเทคนิค  
เลขทะเบียนนักวิเคราะห์: 004132

ชาญชัย พันทาราณกิจ

นักวิเคราะห์ปัจจัยพื้นฐานด้านตลาดทุน และ-ทางเทคนิค  
เลขทะเบียนนักวิเคราะห์: 064045

ธนัฐธ เกิดเนตร

ผู้ช่วยนักวิเคราะห์



### ประเด็นวิเคราะห์

SCGP แนวโน้มปรับฐาน จนเริ่มเห็นโลว์ที่ซัดหลังทดสอบเส้นแนวรับโซน 50.75 บาท ลงมาแนวตั้งกล่าวราคาไม่เคยหลุด และมักจะเป็นจุดต่ำสุดของแต่ละรอบพักตัว

วิเคราะห์จากแท่งเทียน ฟอर्मฐานได้แก่แรง ทำจิงหะ Higher Low ช่วงทดสอบ EMA 10 วัน (กรอบบน Downtrend) ที่ 53.00 บาท หากผ่านไปได้ คาดจะเห็นรอบกลับตัวสวยๆ เตรียมทดสอบแนวต้านถัดไปที่ EMA 200 วัน

ขณะที่ RSI และ MACD เกิดสัญญาณ Bullish Divergence สนับสนุน Price Action ทั้งนี้ ประเมินแนวต้านถัดไปไว้ที่ 55.25 บาท (Low วันที่ 23 ธ.ค 65)

### คำแนะนำ

Follow Buy ที่ 53.00 บาท เป้าทำกำไร 55.25 บาท Cut Loss 51.50 บาท

# SCGP

Technical signal: **ซื้อ**  
"บรูโค"

ราคาล่าสุด	52.25
เปิดสถานะ	53.00
เป้าหมาย	55.25
จุดตัดขาดทุน	51.50



### ASPS TECHNICAL PORTFOLIO

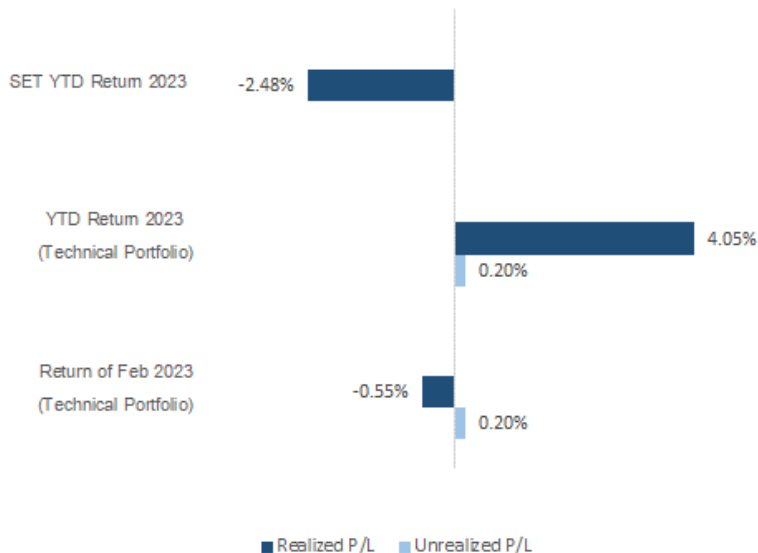
Date	Stock	Target Price	Cut Loss/	Price Start	Price Close	Return %	Weight	Action
<b>TECHNICAL BUY SIGNAL</b>								
28-Feb-23	KCE	49.50	45.00	N.A.	46.50	N.A.	7.50%	รับบริเวณ 46.50 บาท
28-Feb-23	SCGP	55.25	51.50	N.A.	52.25	N.A.	7.50%	Follow Buy ที่ 53.00 บาท
27-Feb-23	AMATA	20.60	19.10	N.A.	20.20	N.A.	7.50%	รับบริเวณ 19.70 บาท
27-Feb-23	BJC	39.00	35.75	N.A.	38.00	N.A.	7.50%	รับบริเวณ 37.00 บาท
27-Feb-23	BLA	32.75	29.50	N.A.	31.50	N.A.	7.50%	รับบริเวณ 30.50 บาท
24-Feb-23	ITEL	4.02	3.72	N.A.	3.68	N.A.	7.50%	Follow Buy 3.84 บาท
24-Feb-23	SUSCO	4.02	3.76	3.88	3.82	-1.55%	7.50%	เปิดสถานะได้ที่ 3.88 บาท
24-Feb-23	TCMC	1.86	1.72	N.A.	1.86	N.A.	7.50%	รับบริเวณ 1.77 บาท
24-Feb-23	BRI	12.20	11.20	11.60	12.00	3.45%	7.50%	เปิดสถานะได้ที่ 11.60 บาท
23-Feb-23	AUCT	11.20	10.00	10.40	10.70	2.88%	7.50%	ปิดสถานะ*
23-Feb-23	MTC	37.00	33.75	34.75	35.00	0.72%	7.50%	ปิดสถานะ*
23-Feb-23	SAT	21.50	20.10	20.70	20.80	0.48%	7.50%	ปิดสถานะ*
<b>TECHNICAL SELL SIGNAL</b>								
27-Feb-23	AAV	2.66	2.88	2.80	2.78	0.72%	7.50%	เปิดสถานะได้ที่ 2.80 บาท

\*หมายเหตุ: หากราคาไม่ถึงเป้าหมายที่กำหนดภายใน 3 วัน แนะนำปิดสถานะเพื่อลดความเสี่ยง

\*\*ปรับกลยุทธ์: เปลี่ยนจุดเข้าซื้อหรือจุดขาย

ที่มา: สายงานวิจัย บล. เอเชีย พลัส

### ACCUMULATED RETURN OF TECHNICAL PORTFOLIO



ที่มา: สายงานวิจัย บล. เอเชีย พลัส



### SEXY STOCK FINDER: BUY SIGNAL

Pattern	No	STOCK	Last	TARGET	CUT LOSS
ขาใหญ่ (ราคา Break High 90 วัน)	1 2	BRI	12.00	12.50	11.80
ถ้วยทอง (หุ้นที่ทำรูปแบบ Saucer หรือมี โอกาสเปลี่ยนแนวโน้ม)	1 2	THRE	1.12	1.16	1.10
ไสยศาสตร์ (MACD ตัดเส้น Signal Line หรือตัด 0 ขึ้น)	1 2	KTB	17.20	17.90	16.90
กระทิงขี้ม้า (หุ้นที่แสดงแนวโน้มขาขึ้น)	1 2	CRC	44.25	47.00	43.25
กระทิงเป่าเทียน (Bullish Candle Stick Pattern)	1 2	BJC	38.00	39.50	37.25
หุ้นเด่น SET50	1 2	CPN	71.00	73.75	69.75

ที่มา: สายงานวิจัย บล. เอเซีย พลัส

### SEXY STOCK FINDER: SELL SIGNAL

Pattern	No	STOCK	Last	TARGET	CUT LOSS
หมัดตบปาก (หุ้นที่แสดงแนวโน้มขาลง)	1 2	TIPH	49.00	47.00	50.00
ไสยศาสตร์ (MACD ตัดเส้น Signal Line หรือตัดแกน 0 ลง)	1 2	IVL	37.25	35.75	38.00
โลมาโตลม (ราคามีแนวโน้มเปลี่ยนทิศจาก ขาขึ้น)	1 2	NEX	16.40	15.60	16.80
กระทิงดิ่งเหว (หุ้นที่ปรับลงเปิด Gap)	1 2	HMPRO	14.30	13.70	14.60
หมี่เล่นเทียน (Bearish Candlestick Pattern)	1 2	KAMART	7.40	7.10	7.55
หุ้นดับ SET50	1 2	TIDLOR	26.75	25.75	27.25

ที่มา: สายงานวิจัย บล. เอเซีย พลัส

# TOP20 NVDR UPDATE

BY RESEARCH DIVISION

28 กุมภาพันธ์ 2566

## Top 20 NVDR Net Buying Value (B m)

Stock	Date					
	27-n.w.	24-n.w.	23-n.w.	22-n.w.	21-n.w.	20-n.w.
PTTEP	183.9	206.0	1.7	-396.6	-11.8	-141.1
KBANK	164.5	-168.0	-389.8	-725.4	-692.4	1,097.1
BBL	153.7	253.9	5.3	94.2	-103.7	17.6
TOP	152.5	198.5	-168.8	-337.7	-49.0	-84.5
BANPU	150.7	18.8	58.1	209.5	162.3	37.2
KTB	94.3	108.5	147.2	56.6	189.9	-133.8
LH	75.9	44.8	-50.5	-27.7	-10.6	-38.3
CRC	75.7	-17.2	-44.9	16.9	-44.9	41.8
MINT	74.1	42.8	277.1	15.6	56.9	33.5
MAKRO	71.3	88.2	-25.3	37.3	64.4	14.7
SAWAD	66.4	0.4	48.7	24.9	33.5	39.9
TASCO	57.0	164.6	118.3	138.6	101.7	65.2
PLANB	55.7	-29.3	-45.9	-73.5	-34.0	-57.8
SCC	48.4	-58.4	-13.0	-259.7	163.3	-24.4
GPSC	41.8	9.2	-62.9	-16.0	-2.9	28.8
OR	41.2	22.3	6.3	82.3	-76.6	-59.5
SCGP	36.3	71.9	-10.0	-37.2	-45.0	-35.4
PRM	36.2	-1.1	1.9	-15.2	-0.6	-0.1
BTG	28.9	21.5	29.3	9.8	5.3	13.1
JMT	26.7	-25.7	-28.7	2.9	-52.1	8.5

## Top 20 NVDR Net Selling Value (B m)

Stock	Date					
	27-n.w.	24-n.w.	23-n.w.	22-n.w.	21-n.w.	20-n.w.
BDMS	-238.5	82.0	234.5	62.1	0.1	-32.2
SCB	-210.2	396.2	-120.8	-42.0	-180.3	-45.9
DELTA	-185.0	-442.6	-0.3	-67.9	118.7	-64.9
PTT	-161.2	-90.7	-237.0	-130.8	48.3	-348.8
CPALL	-150.9	-1,195.1	208.7	620.8	637.0	221.4
BH	-134.2	7.8	-47.9	113.4	-27.3	180.8
AOT	-124.9	-55.5	-64.3	-98.3	-128.7	-148.5
MEGA	-106.6	37.0	14.1	-15.3	-19.4	-0.5
INTUCH	-102.3	-209.7	-27.4	-35.3	23.2	-44.4
KKP	-59.7	-84.2	-103.2	-12.8	-74.0	-1.2
GULF	-53.4	-311.2	-91.0	-28.7	82.3	-8.7
ADVANC	-50.2	-54.2	375.4	-108.2	-686.5	-74.3
PTTGC	-49.8	63.2	-119.0	-192.5	-221.7	-146.4
OSP	-47.2	-15.4	-42.3	-56.2	-72.0	1.3
BAM	-47.2	-102.8	-43.4	-17.8	-4.0	9.5
AWC	-44.2	-51.3	-154.7	-25.5	-7.6	-44.5
MASTER	-33.9	-9.9	-6.6	6.9	1.4	0.5
KAMART	-33.3	-9.2	-8.8	-12.5	-0.6	7.5
WPH	-33.1	1.5	1.0	0.2	0.3	3.8
AH	-32.8	-0.3	-3.8	-13.4	-13.8	-0.9

## Top 20 NVDR Most Active by Value (B m)

Stock	Total	Buy	Sell	Net	% *
SCB	1,255.1	522.4	732.6	-210.2	21.2
CPALL	1,202.8	526.0	676.8	-150.9	28.5
BDMS	1,059.9	410.7	649.2	-238.5	34.0
ADVANC	875.3	412.6	462.8	-50.2	29.7
BANPU	828.8	489.7	339.0	150.7	27.9
DELTA	828.5	321.7	506.8	-185.0	45.0
KBANK	766.3	465.4	300.9	164.5	19.9
PTTEP	706.6	445.3	261.4	183.9	39.4
AOT	694.8	285.0	409.9	-124.9	37.6
EA	642.7	328.7	314.1	14.6	25.5
IVL	573.8	290.5	283.3	7.3	26.3
PTT	570.0	204.4	365.6	-161.2	20.0
KTB	521.8	308.0	213.8	94.3	29.6
GULF	497.3	221.9	275.4	-53.4	36.0
BH	485.9	175.8	310.0	-134.2	38.7
BBL	475.7	314.7	161.0	153.7	29.3
INTUCH	475.5	186.6	288.9	-102.3	55.9
CPN	473.2	242.4	230.8	11.6	42.9
CRC	365.7	220.7	145.0	75.7	46.3
SCC	359.7	204.1	155.7	48.4	29.6

## Top 20 NVDR Daily Outstanding

Stock	Thai NVDR's	Paid Up	
	Investment *	Capital Shares	% of Paid Up Capital **
TISCO-P	7,300	9,859	74.04
MORE	2,112,914,298	7,176,748,441	29.44
BBL	443,032,480	1,908,842,894	23.21
LH	2,430,825,041	11,949,713,176	20.34
EMC-W6	829,503,963	4,216,721,892	19.67
KBANK	403,344,513	2,369,327,593	17.02
AP	528,868,834	3,145,899,495	16.81
SPALI	325,380,496	1,953,054,030	16.66
BGP	228,739,963	1,376,923,157	16.61
BH	127,766,534	794,885,742	16.07
BANPU	1,300,206,317	8,454,161,388	15.38
THIP	13,006,836	89,999,686	14.45
AH	49,015,136	354,842,012	13.81
BDMS	2,172,175,402	15,892,001,895	13.67
GBX	147,032,355	1,089,076,392	13.50
MBK-W4	2,121,113	15,973,248	13.28
TRUEE	4,258,071,122	33,368,195,301	12.76
TISCO	101,810,575	800,645,624	12.72
MINT	635,567,346	5,320,619,664	11.95
TOP	264,945,120	2,233,835,566	11.86

\* % of Trading Volume in Underlying Securities

ที่มา: set.or.th

Note: Paid up capital shares of warrants are the number of issued warrants deduct from the total exercised warrants

\* Thai NVDR's investment = จำนวนหุ้นที่ ThaiNVDR ถือครองโดยที่ยังไม่ได้รวมรายการที่รอการชำระราคาและส่งมอบหลักทรัพย์

\*\* ตามเกณฑ์ของธนาคารแห่งประเทศไทย บริษัท ไทยเอ็นวีดีอาร์ สามารถถือครองหุ้นได้ไม่เกิน

- 25% ของทุนจดทะเบียนชำระแล้ว สำหรับ BAY CIMBT KKP KTB LHFG SCB TCAP TISCO TMB และ BFIT
- 35% ของทุนจดทะเบียนชำระแล้ว สำหรับ BBL และ KBANK

## ปริมาณหุ้นที่ขายชอร์ต ข้อมูลการขายชอร์ต ณ วันที่ 27 กุมภาพันธ์ 2566

หลักทรัพย์	ปริมาณหุ้นที่ขายชอร์ต (หุ้น)	มูลค่าการขายชอร์ต (บาท)	% ปริมาณการขายชอร์ต เทียบกับปริมาณการซื้อขาย แบบ Auto Matching
ZUP	996,900	772,582.00	11.85%
AAI	349,400	2,507,755.00	1.53%
AAV	1,638,400	4,555,848.00	3.97%
ACC	85,300	108,124.00	1.09%
ACE	297,500	731,974.00	7.32%
ADVANC	719,800	143,731,850.00	9.75%
ADVANC-R	119,200	23,774,300.00	1.61%
AEONTS	3,300	660,600.00	1.51%
AGE	87,100	354,270.00	1.63%
AGE-R	191,400	777,670.00	3.59%
AH	208,400	6,432,525.00	6.07%
AH-R	19,400	597,175.00	0.56%
AIE	403,900	1,059,806.00	36.53%
AIT	248,600	1,497,510.00	12.67%
AIT-R	2,000	12,000.00	0.10%
AJ	23,800	267,410.00	6.01%
AMATA	722,900	14,541,330.00	13.81%
AMATA-R	548,400	11,018,920.00	10.47%
ANAN	1,214,000	1,707,541.00	15.62%
ANAN-R	201,200	281,680.00	2.59%
AOT	1,715,800	124,102,375.00	13.58%
AOT-R	703,900	50,906,050.00	5.57%
AP	1,308,200	16,281,680.00	7.12%
AP-R	382,500	4,781,480.00	2.08%
AS	149,600	1,917,170.00	4.44%
AS-R	1,100	14,090.00	0.03%
ASIAN	17,300	226,440.00	0.74%
ASK	25,100	784,375.00	1.28%
ASK-R	81,900	2,562,375.00	4.19%
ASP	358,900	1,095,820.00	9.12%
AU	25,600	295,280.00	0.41%
AUCT	43,000	453,890.00	1.63%
AURA	124,300	2,436,280.00	1.02%
AURA-R	2,400	46,000.00	0.02%
AWC	5,272,400	31,446,365.00	11.76%
AWC-R	1,573,800	9,393,500.00	3.51%
BA	60,100	799,860.00	6.47%
BA-R	400	5,320.00	0.04%
BAFS	6,000	195,000.00	1.77%
BAM	6,174,400	93,258,730.00	18.74%
BAM-R	2,359,900	35,791,900.00	7.16%
BANPU	8,608,800	97,171,850.00	6.69%
BAY	69,100	2,038,450.00	12.07%
BBGI	66,000	412,500.00	9.06%
BBGI-R	2,900	18,235.00	0.40%
BBIK	20,000	2,293,500.00	2.48%
BBIK-R	22,400	2,554,200.00	2.77%
BBL	710,300	115,498,950.00	14.22%
BBL-R	32,300	5,264,900.00	0.65%
BCH	440,700	9,177,870.00	5.90%
BCH-R	353,500	7,377,620.00	4.73%
BCP	256,800	8,684,475.00	5.57%
BCP-R	272,000	9,176,075.00	5.90%
BCPG	450,700	4,404,015.00	12.50%
BCPG-R	458,600	4,460,110.00	12.72%
BDMS	3,703,100	107,173,925.00	6.88%
BDMS-R	2,926,600	84,690,000.00	5.44%
BES	2,600	148,650.00	0.32%
BES-R	10,500	607,525.00	1.28%
BEAUTY	264,700	356,026.00	4.63%
BEAUTY-R	41,900	56,146.00	0.73%
BEC	308,200	2,921,220.00	5.02%
BEC-R	629,500	6,093,050.00	10.26%
BEM	3,432,000	31,109,640.00	12.53%
BEM-R	1,109,200	10,051,210.00	4.05%
BGRIM	329,800	12,623,225.00	4.58%
BGRIM-R	1,063,600	40,647,600.00	14.76%
BH	142,500	30,558,400.00	4.85%
BH-R	335,000	71,666,600.00	11.41%
BJC	240,800	9,071,625.00	7.31%
BJC-R	279,300	10,546,525.00	8.48%
BKI-R	100	29,100.00	0.07%
BLA	319,500	10,146,825.00	5.41%
BLA-R	421,000	13,365,950.00	7.13%
BLAND	818,100	818,100.00	3.92%
BLAND-R	12,300	12,177.00	0.06%
BOL	12,600	131,030.00	1.41%
BPP	145,600	2,271,820.00	9.63%
BPP-R	151,400	2,357,090.00	10.11%
BRI	61,500	742,540.00	0.45%
BRR	10,800	79,140.00	1.04%
BRR-R	23,600	175,820.00	2.27%
BTG	60,200	1,941,450.00	1.87%
BTS	1,713,600	13,708,800.00	11.98%
BTS-R	905,600	7,216,050.00	6.33%
BYD	150,000	1,665,000.00	4.34%
BYD-R	497,000	5,538,510.00	14.39%
CBG	74,400	7,499,000.00	11.09%
CBG-R	123,000	12,357,850.00	18.34%
CCET	44,900	103,124.00	1.22%
CCET-R	26,500	61,258.00	0.72%
CENTEL	288,500	16,035,550.00	12.40%
CENTEL-R	96,400	5,395,275.00	4.14%
CHAYO	158,000	1,535,355.00	3.19%
CHG	7,841,100	29,733,034.00	14.74%
CHG-R	6,977,300	26,262,878.00	13.11%
CK	199,900	4,384,810.00	5.80%
CK-R	593,700	13,004,080.00	17.24%
CKP	1,539,800	6,420,370.00	18.47%
CKP-R	1,028,900	4,278,688.00	12.34%

หลักทรัพย์	ปริมาณหุ้นที่ขายชอร์ต (หุ้น)	มูลค่าการขายชอร์ต (บาท)	% ปริมาณการขายชอร์ต เทียบกับปริมาณการซื้อขาย แบบ Auto Matching
COM7	340,800	10,660,000.00	6.44%
CPALL	1,809,700	112,377,475.00	5.46%
CPALL-R	2,774,600	172,502,200.00	8.37%
CPF	3,508,000	79,280,800.00	18.18%
CPF-R	2,874,000	64,920,150.00	14.89%
CPN	202,900	14,295,925.00	2.60%
CPN-R	781,600	55,322,375.00	10.03%
CRC	611,700	27,064,425.00	6.86%
CRC-R	236,400	10,408,875.00	2.65%
CV	13,400	22,512.00	0.37%
DCC	429,500	988,054.00	6.22%
DCC-R	317,200	729,560.00	4.59%
DDD	14,200	244,660.00	3.50%
DELTA-R	97,100	91,479,900.00	9.93%
DEMCO	8,800	41,048.00	4.15%
DITTO-R	15,000	626,650.00	0.73%
DMT	140,100	1,887,340.00	3.77%
DMT-R	147,100	1,990,480.00	3.95%
DOHOME	1,448,400	21,587,400.00	10.29%
DOHOME-R	775,800	11,516,760.00	5.51%
DRT	8,800	71,770.00	2.65%
DUSIT	3,600	42,700.00	1.74%
EIVFVN3001	10,000	252,500.00	0.54%
EA	669,000	51,783,600.00	4.13%
EA-R	1,907,800	148,293,125.00	11.77%
EASTW	65,000	341,250.00	4.61%
EGATIF	119,600	807,300.00	12.63%
EGCO	35,000	5,883,400.00	4.05%
EGCO-R	42,700	7,170,850.00	4.94%
EKH	48,400	441,615.00	1.02%
EKH-R	20,500	187,335.00	0.43%
EP	8,200	30,340.00	0.83%
EPG	629,500	5,292,705.00	19.30%
EPG-R	604,900	5,073,185.00	18.55%
ERW	386,200	1,951,610.00	2.93%
ESSO	723,000	6,484,445.00	8.02%
ESSO-R	600	5,380.00	0.01%
ETC	203,300	806,336.00	2.26%
FORTH	115,400	4,705,900.00	4.18%
FORTH-R	64,000	2,602,475.00	2.32%
FPI	71,400	213,496.00	4.41%
FSMART	41,000	481,500.00	0.32%
FSMART-R	122,600	1,458,940.00	0.96%
GPPT	497,500	6,073,080.00	24.31%
GPPT-R	88,300	1,078,070.00	4.31%
GLOBAL	747,800	13,936,910.00	9.44%
GLOBAL-R	1,000,800	18,636,940.00	12.63%
GPSC	460,000	31,156,925.00	6.79%
GPSC-R	599,100	40,450,825.00	8.85%
GULF	1,533,000	79,472,925.00	11.55%
GULF-R	646,100	33,573,150.00	4.87%
GUNKUL	2,496,000	10,230,824.00	6.62%
GUNKUL-R	3,551,500	14,533,924.00	9.42%
HANA	175,100	9,723,425.00	6.88%
HANA-R	258,400	14,407,975.00	10.15%
HENG	73,200	221,106.00	0.52%
HENG-R	4,700	14,406.00	0.03%
HL	18,100	458,750.00	1.12%
HMPRO	1,768,200	25,369,910.00	10.74%
HMPRO-R	1,379,500	19,726,470.00	8.38%
HUMAN	68,700	815,060.00	2.55%
ICHI	14,900	184,760.00	1.17%
ICHI-R	59,800	735,710.00	4.70%
III	199,100	2,712,450.00	6.99%
III-R	20,900	284,240.00	0.73%
ILM	14,300	260,320.00	1.83%
ILM-R	19,500	354,990.00	2.50%
INTUCH	204,900	14,572,450.00	3.43%
INTUCH-R	1,700,600	121,147,975.00	28.50%
IP	5,200	73,300.00	0.75%
IRPC	3,424,400	9,946,384.00	13.94%
IRPC-R	1,106,300	3,208,208.00	4.50%
ITD	1,621,100	3,033,503.00	31.99%
ITD-R	476,400	890,980.00	9.40%
ITEL	238,700	898,528.00	4.32%
IVL	2,846,600	106,198,450.00	9.72%
IVL-R	2,846,800	106,392,425.00	9.72%
JAS	922,500	2,103,300.00	11.04%
JAS-R	1,131,400	2,579,592.00	13.54%
JMART	437,200	12,262,900.00	5.09%
JMART-R	958,600	26,924,050.00	11.15%
JMT	387,600	18,338,275.00	5.71%
JMT-R	1,116,800	52,820,025.00	16.46%
JR	6,500	43,550.00	8.62%
JTS-R	600	22,200.00	0.12%
KAMART	33,100	258,175.00	0.11%
KAMART-R	341,800	2,592,045.00	1.18%
KBANK	728,200	99,091,750.00	5.18%
KBANK-R	983,200	133,696,400.00	7.00%
KCC	4,700	31,255.00	0.32%
KCE	152,600	7,024,350.00	1.87%
KCE-R	1,132,500	52,328,250.00	13.84%
KEX	75,500	1,197,440.00	7.61%
KEX-R	80,500	1,277,280.00	8.11%
KGI	250,500	1,265,025.00	6.17%
KGI-R	7,000	35,350.00	0.17%
KISS-R	15,000	114,690.00	0.50%
KKP	974,100	64,930,525.00	18.46%
KKP-R	497,700	33,202,075.00	9.43%
KSL	325,700	1,159,826.00	10.54%
KSL-R	159,600	567,964.00	5.17%
KTB	6,212,500	107,100,510.00	12.14%

- ไม่รวมรายการขายชอร์ตของสมาชิกที่เป็นผู้ร่วมค้ำหน่วยลงทุน หรือผู้ดูแลสภาพคล่องของหน่วยลงทุนของกองทุนรวมอีทีเอฟเพื่อบัญชีบริษัทประเภทเพื่อทำกำไรจากส่วนต่างของราคาหรือเพื่อดูแลสภาพคล่อง แล้วแต่กรณี
- รายการที่ชื่อย่อหลักทรัพย์ต่อด้วย "-R" หมายถึง ข้อมูลธุรกรรมขายชอร์ตในเอ็นวีดีอาร์

ที่มา : set.or.th

# SHORT SELL

BY RESEARCH DIVISION

## ปริมาณหุ้นที่ขายชอร์ต (ต่อ) ข้อมูลการขายชอร์ต ณ วันที่ 27 กุมภาพันธ์ 2566

หลักทรัพย์	ปริมาณหุ้นที่ขายชอร์ต (หุ้น)	มูลค่าการขายชอร์ต (บาท)	% ปริมาณการขายชอร์ต เทียบกับปริมาณการซื้อขาย IIU Auto Matching	หลักทรัพย์	ปริมาณหุ้นที่ขายชอร์ต (หุ้น)	มูลค่าการขายชอร์ต (บาท)	% ปริมาณการขายชอร์ต เทียบกับปริมาณการซื้อขาย IIU Auto Matching
KTBR	2,775,900	47,768,240.00	5.43%	SCGP	448,200	23,344,900.00	10.82%
KTC	357,700	20,826,325.00	9.32%	SCGP-R	379,900	19,812,800.00	9.17%
KTC-R	1,179,300	68,588,375.00	30.71%	SGP	59,200	585,635.00	5.92%
LALIN	12,900	117,535.00	3.88%	SHR	558,100	2,470,018.00	1.07%
LANNA	104,200	1,673,470.00	16.29%	SHR-R	133,600	599,290.00	0.26%
LH	4,313,600	41,677,795.00	12.14%	SINGER	457,300	10,245,760.00	1.88%
LH-R	2,409,600	23,250,225.00	6.78%	SINGER-R	127,200	2,841,710.00	0.52%
LHFG	663,600	763,585.00	23.38%	SIRI	5,208,500	9,751,947.00	5.16%
LOXLEY	33,400	71,476.00	5.33%	SIRI-R	2,676,600	5,011,001.00	2.65%
LPN	47,500	205,444.00	2.78%	SIS	7,200	187,200.00	2.04%
LPN-R	34,000	147,560.00	1.99%	SISB-R	36,400	914,400.00	5.56%
M	27,300	1,496,475.00	3.82%	SJWD	203,200	3,767,080.00	4.72%
M-R	83,100	4,598,875.00	11.64%	SJWD-R	21,100	391,020.00	0.49%
MAJOR	300,300	5,224,080.00	3.86%	SKR	6,300	63,000.00	0.62%
MAJOR-R	1,907,600	32,714,090.00	24.51%	SKY-R	37,200	1,091,575.00	0.30%
MBK	194,400	3,254,060.00	6.80%	SNC	156,800	2,243,740.00	25.88%
MBK-R	196,300	3,265,820.00	6.86%	SNRP	102,700	2,457,920.00	2.80%
MC	25,900	284,900.00	1.91%	SPA-R	25,900	25,900.00	3.99%
MC-R	7,400	81,410.00	0.55%	SPALI	577,100	13,184,080.00	7.06%
MEGA	267,700	12,429,450.00	3.69%	SPALI-R	450,100	10,283,830.00	5.51%
MEGA-R	791,200	36,620,925.00	11.49%	SPCG	63,400	906,440.00	6.67%
MINT	1,746,400	60,156,525.00	11.47%	SPCG-R	25,600	366,080.00	2.69%
MINT-R	611,900	21,044,900.00	4.02%	SPRC	880,200	9,734,130.00	4.16%
MONO	346,700	557,871.00	1.21%	SPRC-R	2,689,900	29,733,530.00	12.70%
MTC	846,000	29,328,175.00	9.51%	SSP	384,200	3,587,925.00	26.93%
MTC-R	537,200	18,644,700.00	6.04%	STA	159,900	4,086,350.00	4.31%
NER	692,100	4,270,535.00	8.14%	STA-R	217,500	5,563,825.00	5.86%
NER-R	50,500	310,575.00	0.59%	STANLY	200	36,400.00	2.94%
NETBAY	16,900	442,400.00	1.62%	STARK	4,413,800	10,494,278.00	10.73%
NEX	353,800	2,771,580.00	1.40%	STARK-R	967,000	2,301,460.00	2.35%
NEX-R	38,000	632,960.00	0.33%	STEC	309,000	4,036,400.00	11.56%
NOBLE	153,900	818,535.00	5.99%	STEC-R	54,200	709,900.00	2.03%
NRF	111,000	624,970.00	7.32%	STGT	185,000	2,115,790.00	1.48%
NSL	800	18,580.00	0.09%	STPI	97,000	439,850.00	2.46%
NTV	100	4,300.00	0.32%	SUPEREIF	11,300	108,480.00	1.89%
ONEE	784,600	5,880,880.00	11.05%	SUSCO	22,600	86,784.00	0.31%
ONEE-R	1,162,900	8,726,740.00	16.38%	SUSCO-R	9,600	36,716.00	0.13%
OR	1,101,300	24,351,210.00	4.24%	SYNEX	37,600	605,440.00	4.35%
OR-R	979,800	21,754,670.00	3.77%	SYNEX-R	44,200	712,900.00	5.12%
ORI	387,500	4,586,800.00	8.04%	TACCO	515,600	10,183,630.00	4.45%
ORI-R	416,500	4,914,700.00	8.64%	TCAP	243,900	10,378,975.00	7.78%
OSP	824,200	26,168,575.00	8.58%	TCAP-R	63,100	2,683,950.00	2.01%
OSP-R	978,500	31,126,725.00	10.19%	TEAMG	5,000	53,500.00	0.05%
OTO-R	42,500	718,550.00	3.48%	TEAMG-R	85,900	874,395.00	0.84%
PCSGH	42,500	233,535.00	13.93%	TFG	72,500	391,165.00	0.86%
PLANB	1,261,900	12,216,090.00	2.77%	TFG-R	546,900	2,939,865.00	6.51%
PLANB-R	2,229,600	21,394,735.00	4.90%	THANI	3,563,200	14,205,810.00	23.07%
PLAT	63,900	225,168.00	2.37%	THANI-R	1,651,500	6,589,338.00	10.69%
PLAT-R	2,100	7,518.00	0.08%	THCOM	160,900	2,531,530.00	4.20%
PR9	21,200	442,430.00	2.84%	THG-R	61,700	4,288,150.00	8.61%
PR9-R	13,600	284,480.00	1.82%	TIDLOR	1,676,200	45,938,000.00	6.97%
PRM	533,800	4,202,070.00	2.18%	TIDLOR-R	1,500,900	40,740,075.00	6.24%
PRM-R	256,300	1,986,325.00	1.05%	TIPH	395,800	19,732,150.00	8.30%
PSH	53,500	727,600.00	4.32%	TIPH-R	511,400	25,506,250.00	10.72%
PSL	516,800	7,842,240.00	5.37%	TISCO	415,700	42,501,350.00	11.09%
PSL-R	888,700	13,458,380.00	9.24%	TKC	37,600	907,920.00	5.29%
PTG	499,300	7,017,010.00	9.04%	TKN	49,600	519,520.00	0.54%
PTG-R	278,800	3,928,700.00	5.05%	TKS	107,200	1,406,180.00	4.85%
PTL	37,100	702,000.00	5.84%	TLI	983,700	13,646,520.00	8.57%
PTL-R	25,700	485,810.00	4.04%	TLI-R	260,300	3,587,750.00	2.27%
PTT	12,332,200	397,713,450.00	27.91%	TOA	30,200	991,450.00	2.04%
PTT-R	573,800	16,498,700.00	1.50%	TOA-R	19,800	646,850.00	1.33%
PTTEP	313,000	47,914,700.00	5.34%	TOP	512,000	26,516,200.00	4.51%
PTTEP-R	357,100	54,647,800.00	6.09%	TOP-R	409,000	21,165,950.00	3.60%
PTTGC	1,164,800	55,426,975.00	12.92%	TPIPL	552,900	946,946.00	4.19%
PTTGC-R	928,200	44,148,350.00	10.30%	TPIPL-R	316,600	544,552.00	2.40%
QH	6,102,900	14,172,448.00	16.67%	TPIPP	323,100	1,092,078.00	11.33%
QH-R	722,200	1,675,504.00	1.97%	TPIPP-R	54,200	183,196.00	1.90%
RABBIT	100,000	113,000.00	2.57%	TQM	91,100	3,656,250.00	12.11%
RAM	62,300	3,333,300.00	18.72%	TQM-R	84,800	3,398,850.00	11.28%
RAM-R	10,900	583,150.00	3.28%	TSE	29,900	71,162.00	2.01%
RATCH	493,900	20,337,700.00	11.65%	TSTH	156,300	172,469.00	4.28%
RATCH-R	343,900	14,156,475.00	8.11%	TTA	515,500	4,096,565.00	21.48%
RBF	168,300	2,166,550.00	3.87%	TTA-R	355,600	2,795,225.00	14.82%
RBF-R	102,200	1,321,100.00	2.35%	TTB	34,051,500	47,672,100.00	21.21%
RCL	1,100,700	34,603,325.00	10.80%	TTB-R	1,238,400	1,733,760.00	0.77%
RCL-R	805,000	25,261,975.00	7.90%	TTCL	14,900	66,134.00	1.20%
RJH	7,100	211,225.00	3.44%	TTW	156,200	1,444,850.00	4.90%
ROJNA	101,800	615,480.00	16.64%	TTW-R	231,300	2,139,525.00	7.25%
RS	73,700	1,124,650.00	2.60%	TU	508,000	8,128,000.00	4.10%
RS-R	61,700	937,710.00	2.18%	TU-R	168,900	2,702,400.00	1.36%
S	232,800	468,844.00	1.01%	TVO	166,100	4,534,350.00	3.55%
S-R	623,200	1,249,702.00	2.69%	TVO-R	72,000	1,998,300.00	1.54%
SABINA	11,800	295,000.00	2.50%	UBE	134,500	203,444.00	3.03%
SABUY	890,100	10,749,840.00	11.15%	UNIQ	2,400	10,655.00	1.79%
SABUY-R	156,100	1,888,430.00	1.96%	UTP	21,800	331,360.00	7.71%
SAK	167,000	1,177,100.00	3.46%	UVAN	16,000	136,220.00	0.55%
SAMART	45,500	237,980.00	3.51%	VGI	21,900	97,236.00	0.11%
SAPPE	15,400	788,225.00	1.47%	VGI-R	2,874,500	12,874,934.00	13.91%
SAT	21,400	447,560.00	2.63%	VIBHA	74,100	195,984.00	4.29%
SAT-R	38,600	808,370.00	4.75%	VIBHA-R	79,400	209,616.00	4.60%
SAUCE	500	15,600.00	2.72%	VH	16,200	136,545.00	3.82%
SAWAD	432,900	24,049,150.00	4.47%	VNG	4,400	21,648.00	0.99%
SAWAD-R	909,100	49,988,500.00	9.39%	WHA	4,759,600	19,004,040.00	3.26%
SC	70,200	323,952.00	0.88%	WHA-R	4,754,000	19,048,112.00	3.26%
SC-R	331,100	1,528,242.00	4.13%	WHAUP	116,900	455,056.00	3.20%
SCB	827,700	85,761,850.00	2.90%	WHAUP-R	128,000	499,200.00	3.50%
SCB-R	1,040,200	108,040,200.00	3.65%	WICE	147,200	1,516,160.00	8.36%
SCC	54,200	17,883,900.00	2.94%	WORK-R	100	1,780.00	0.10%
SCC-R	121,800	40,180,900.00	6.60%	XO	17,700	230,590.00	9.84%
SCCC	7,300	1,073,550.00	4.18%	XPG	5,208,300	6,416,832.00	15.25%
SCCC-R	40,800	5,978,750.00	23.37%	YGG	24,600	197,485.00	1.30%

- ไม่รวมรายการขายชอร์ตของสมาชิกที่เป็นผู้ร่วมค้ำหน่วยลงทุน หรือผู้ดูแลสภาพคล่องของหน่วยลงทุนของกองทุนรวมที่มีเพื่อบัญชีบริษัทประเภทเพื่อทำกำไรจากส่วนต่างของราคาหรือเพื่อดูแลสภาพคล่อง แล้วแต่กรณี
- รายการที่ชื่อย่อหลักทรัพย์ต่อด้วย "-R" หมายถึง ข้อมูลธุรกรรมขายชอร์ตในเอ็นวีดีอาร์

ที่มา : set.or.th

รายงานการเปลี่ยนแปลงการถือหลักทรัพย์และสัญญาซื้อขายล่วงหน้าของผู้บริหาร (แบบ 59)  
**ประจำวันที่ 27 กุมภาพันธ์ 2566**

ชื่อบริษัท	วิธีการได้มา/จำหน่าย	ชื่อผู้บริหาร	ประเภทหลักทรัพย์	วันที่ได้มา/จำหน่าย	จำนวน	ราคา
ALT	ซื้อ	นาง ปริญญาภรณ์ ตั้งเผ่าศักดิ์	หุ้นสามัญ	24/02/2566	80,000	2.16
DTCENT	ซื้อ	นาย อภิสสิทธิ์ รุจิเกียรติ์คำจาร	หุ้นสามัญ	27/02/2566	500,000	1.94
GLORY	ขาย	นาง สรिता ติมสกุล	ใบสำคัญแสดงสิทธิที่จะซื้อหุ้น	21/02/2566	6,000	2.73
GULF	ซื้อ	นาย สราวิชต์ รัตนาเวสดี	หุ้นสามัญ	24/02/2566	4,906,100	52.25
PG	ซื้อ	นาย พิรนาถ โชควัฒนา	หุ้นสามัญ	24/02/2566	33,500	7.95
RICHY	โอน	นางสาว อากา อรรถนฤวงศ์	หุ้นสามัญ	27/02/2566	4,000,000	0.78
SC	ขาย	นาย ประยงค์ยุทธ อธิธีรัตน์ชัย	หุ้นสามัญ	23/02/2566	50,000	4.68
SKR	ซื้อ	นาย สุริยันต์ โคจรโรจน์	หุ้นสามัญ	24/02/2566	540,000	10.00
TMW	ขาย	นาย ไพฑูรย์ กลัดเขียว	หุ้นสามัญ	24/02/2566	2,000	41.50
TWPC	ซื้อ	นาย เรน ขว้า โส	ใบแสดงสิทธิในผลประโยชน์ที่	23/02/2566	100,000	4.94
UVAN	ซื้อ	นาย พสิษฐ์ สัตติไธษณ	หุ้นสามัญ	24/02/2566	15,000	8.35
UVAN	ขาย	นาย สันติ สวณยศ	หุ้นสามัญ	27/02/2566	20,000	8.65

ที่มา: set.or.th

รายงานการได้มา/จำหน่ายหลักทรัพย์ของกิจการ (แบบ 246-2)  
**ประจำวันที่ 27 กุมภาพันธ์ 2566**

หลักทรัพย์	ชื่อผู้ได้มา/จำหน่าย	วิธีการ	ประเภทหลักทรัพย์	% ก่อนได้มา/จำหน่าย	% ได้มา/จำหน่าย	% หลังได้มา/จำหน่าย	วันที่ได้มา/จำหน่าย	% ก่อนได้มา/จำหน่าย (กลุ่ม)2	% ได้มา/จำหน่าย (กลุ่ม)2	% หลังได้มา/จำหน่าย (กลุ่ม)2	หมายเหตุ3
ADB	บริษัท เจริญสิน โสลดัง จำกัด	ได้มา	หุ้น	4.5596	4.1322	8.6918	23/2/2566	4.5596	4.1322	8.6918	
SKY	บริษัท หลักทรัพย์จัดการกองทุนรวมบัวหลวง จำกัด	ได้มา	หุ้น	1.0876	4.1648	5.2525	24/2/2566	1.0876	4.1648	5.2525	

1. หุ้น หมายถึง หุ้นสามัญหรือหุ้นบุริมสิทธิ หรือใบแสดงสิทธิในผลประโยชน์ที่เกิดจากหลักทรัพย์อ้างอิงไทย (DR) หลักทรัพย์แปลงสภาพ หมายถึง ใบสำคัญแสดงสิทธิที่จะซื้อหุ้นสามัญ หุ้นกู้แปลงสภาพ หรือหลักทรัพย์อื่นที่อาจแปลงสภาพได้
2. กรณีที่มีการรายงานเป็นกลุ่ม ชื่อผู้ได้มา/จำหน่าย จะแสดงข้อมูลของบุคคลในกลุ่มที่มีการเปลี่ยนแปลง ส่วน %การได้มา/จำหน่าย และ %หลังการได้มา/จำหน่าย จะแสดงตัวเลขของทั้งกลุ่ม และบุคคลตามมาตรา 258 (นิยามตามบุคคลมาตรา 258)
3. ข้อมูลเบื้องต้น หมายถึง ข้อมูลยังไม่ครบถ้วน และ/หรือ อยู่ระหว่างการสอบถามฉบับแก้ไข หมายถึง ผู้รายงานยื่นเอกสารชุดใหม่ เพื่อแก้ไขชุดเดิม chain principle หมายถึง การได้มาหุ้นโดยทางอ้อม และเป็นการได้มาในจำนวนที่ทำให้ผู้ได้มาต้องทำคำเสนอซื้อหลักทรัพย์ทั้งหมดของกิจการ

ที่มา: set.or.th



## TURNOVER LIST & TRADING ALERT

### หลักทรัพย์ที่เข้าข่ายมาตรการจำกัดการซื้อขาย

สิ้นสุด	หลักทรัพย์	ระดับ 1		ระดับ 2		ระดับ 3	
		วันเริ่มต้น	วันสิ้นสุด	วันเริ่มต้น	วันสิ้นสุด	วันเริ่มต้น	วันสิ้นสุด
27 ก.พ. 66	MPIC	28 ก.พ. 66	20 มี.ค. 66				
17 ก.พ. 66	MTW	20 ก.พ. 66	10 มี.ค. 66				
17 ก.พ. 66	NTSC	20 ก.พ. 66	10 มี.ค. 66				
14 ก.พ. 66	SKY	15 ก.พ. 66	7 มี.ค. 66				

#### หมายเหตุ

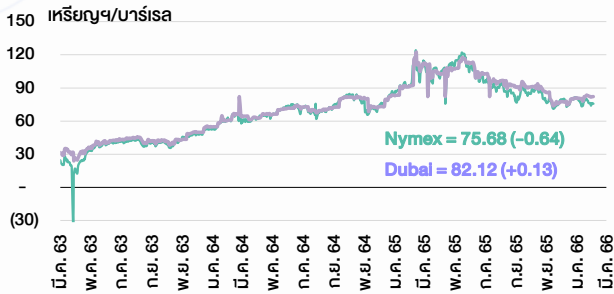
เมื่อหุ้นสามัญเข้ามาตรการให้หลักทรัพย์อื่นของบจ. และหลักทรัพย์ที่มีการอ้างอิงหลักทรัพย์ของบจ. เข้ามาตรการจำกัดการซื้อขายด้วย (ยกเว้น DW) โดย

- Cash Balance:** สมาชิกต้องดำเนินการให้ลูกค้าซื้อหลักทรัพย์ด้วยบัญชี Cash Balance เท่านั้น โดยลูกค้าต้องวางเงินสดไว้ล่วงหน้ากับสมาชิกเต็มจำนวนก่อนซื้อหลักทรัพย์
- ห้ามคำนวณวงเงินซื้อขาย:** ห้ามสมาชิกใช้หลักทรัพย์เป็นหลักประกันในการคำนวณเป็นวงเงินซื้อขายหลักทรัพย์ (ในทุกประเภทบัญชี)
- ห้าม Net Settlement:** ห้ามสมาชิกหักกลบราคาซื้อกับราคาขายหลักทรัพย์เดียวกันในวันเดียวกัน (ซื้อและขายหลักทรัพย์เดียวกันในวันเดียวกัน ค่าขายคืนเป็นวงเงินในวันทำการถัดไป)

ทั้งนี้ มาตรการจำกัดการซื้อขาย มีปัจจัยที่ใช้ในการพิจารณา คือ อัตราหมุนเวียนการซื้อขาย (Turnover ratio) มูลค่าการซื้อขาย และราคาซื้อขายที่ไม่สอดคล้องกับปัจจัยพื้นฐาน เช่น P/E Ratio เป็นต้น

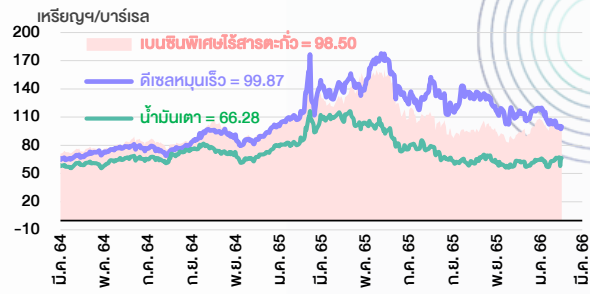
ที่มา: set.or.th

## ราคาน้ำมันดิบ



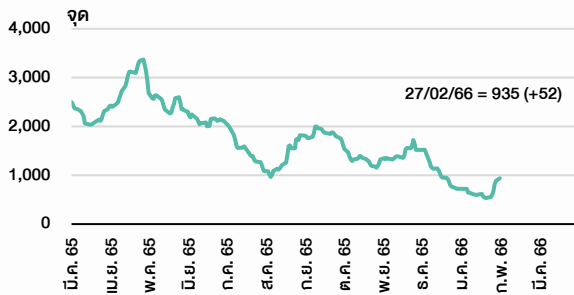
ที่มา : TQ professional

## ราคายาลักน้ำมันสำเร็จรูปตลาดสิงคโปร์



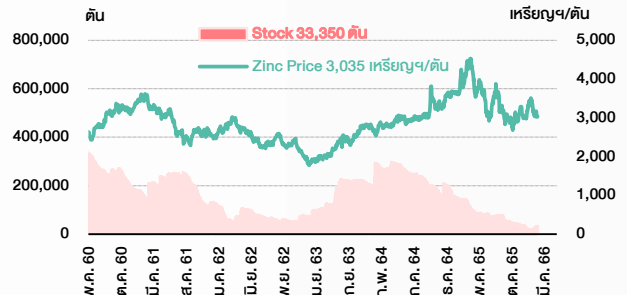
ที่มา : TOP

## ดัชนีค่าระวาง BDI



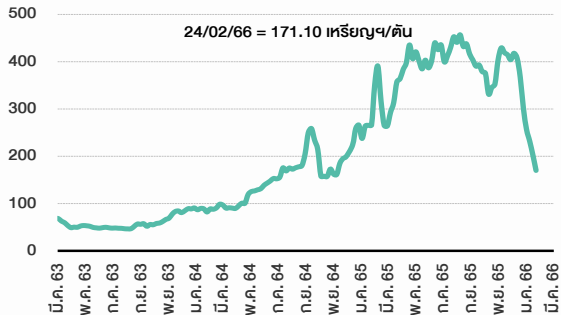
ที่มา : TQ professional

## ราคาสังกะสี



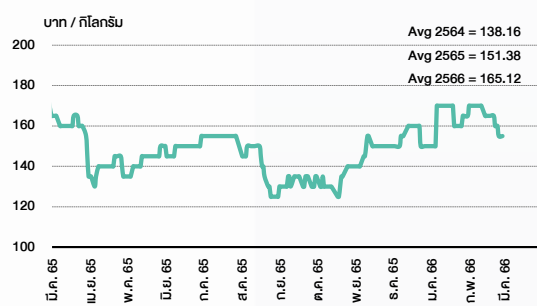
ที่มา : lme.co.uk

## ราคาก๊าซหุงต้ม



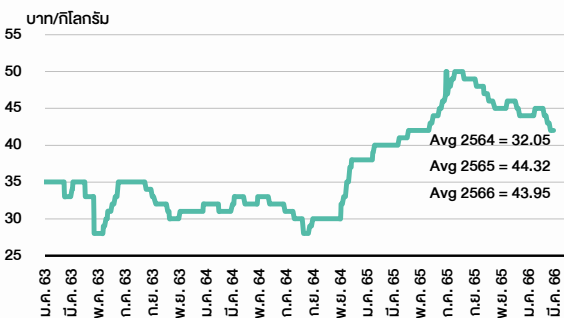
ที่มา : BANPU

## ราคากุ้งขาว 61-70 ตัว/กก.



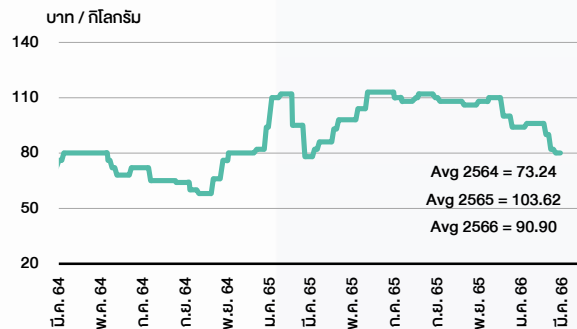
ที่มา : สำนักงานเศรษฐกิจการเกษตร

## ราคาไก่เป็น



ที่มา : สำนักงานเศรษฐกิจการเกษตร

## ราคาหมู



ที่มา : สำนักงานเศรษฐกิจการเกษตร

# STOCK CALENDAR

BY RESEARCH DIVISION

28 กุมภาพันธ์ 2566

February 2023	
Monday	Tuesday
27	28
New list - Warrant > MAI <b>CHEWA-W2</b> 50.954m units, B1 par  XD AMATAR @B0.0330 BOL @B0.165 GVREIT @B0.1980 PTTCG @B0.25  XN AMATAR @B0.12  New shares trading SDC 67,901,233 shrs (pp)	XD ASK @B1.44 CPNREIT @B0.0607 DELTA @B4.00 ITC @B0.20 OR @B0.15 VGI @B0.04  XN CPNREIT @B0.2593  New shares trading BE8 26,050,420 shrs (pp)  Conversion CSC 1:1 NVD-W2 1:1w @B2.52 NVD-W3 1:1w @B2.64 SAWAD-W2 1.017:1w @B98.292

March 2023					
Monday	Tuesday	Wednesday	Thursday	Friday	
		1	2	3	
		Co's name change - MAI United Power of Asia (UPA) > <b>Greentech Ventures (GTV)</b>  XD BBGI @B0.05 BKKCP @B0.18 GULF @B0.60 KDH @B0.75 LPN @B0.12 MIPF @B0.32 THAN @B0.17	XD CBG @B0.75 CPTGF @B0.1615 EGATIF @B0.0918 FUTUREPF @B0.3400 HENG @B0.0666 IFS @B0.1633 INSET @B0.05 JASIF @B0.23 KBSPIF @B0.174 KSL @B0.07 MBAX @B0.38 PHOL @B0.12 PM @B0.28 PT @B0.35 PTT @B0.70 SNC @B0.40 SPVI @B0.175 TASCO @B1.00 TFFIF @B0.1032 TFM @B0.08 TTLPF @B0.4220 XO @B0.21  XN EGATIF @B0.10	Last trading day <b>ZIGA-W1</b>  XD BCP @B1.00 BCPG @B0.16 CTW @B0.05 DRT @B0.26 MST @B0.61 SPRIME @B0.1600 SUPEREIF @B0.13093 TIF1 @B0.1400 TU @B0.44  XN BRRGIF @B0.16 SUPEREIF @B0.040 TLHPF @B0.10	
		6	7	8	
		XD AMANAH @B0.20 BIZ @B0.20 DMT @B0.38 EBANK @B0.32 ENY @B2.00 GAHREIT @B0.3000 GFPT @B0.20 GROREIT @B0.30 KTBSTMR @B0.1777 LUXF @B0.20 SA @B0.05 TK @B0.42  XE ZIGA-W1 1:1w @B1.00 (final, "SP")	XD 2S @B0.20 AMA @B0.25 ASN @B0.0267 ARIP @B0.0215 ASP @B0.13 B-WORK @B0.1771 BDMS @B0.30 BAREIT @B0.2451 BEM @B0.12 BROCK @B0.01 BUI @B0.50 BUI 10 existing: 1STD COM7 @B0.75 CPN @B1.15 DOHOME @B0.0069444445 DOHOME 16 existing: 1STD DREIT @B0.4006 FSMART @B0.16 ITNS @B0.12 KIAT @B0.02 LHHOTEL @B0.4500 LHPF @B0.1300 LHSC @B0.1100 MEGA @B0.85 NDR @B0.02 NKI @B0.277778 NKI 36 existing: 1STD OGC @B0.57 QHHR @B0.1500 QHPF @B0.1500 SAF @B0.035 SAT @B1.12 SFT @B0.07 SONIC @B0.11 TEAM @B0.20 TK @B0.42 TPIPP @B0.03 TPIPL @B0.07 TTW @B0.30 WHART @B0.1265 WICE @B0.44	XD ALLY @B0.1730 APURE @B0.05 BKD @B0.06 BKI @B5.00 BOFFICE @B0.1730 CHIC @B0.0025 CPW @B0.08 FMT @B2.75 GBX @B0.077 ICN @B0.10 FTI @B0.06 KK @B0.025 KUN @B0.03 LST @B0.19 M-HI @B0.1500 M-STOR @B0.100 MNIT @B0.0200 MNIT2 @B0.0600 MNRF @B0.0150 MSC @B0.40 NC @B0.014 NVD @B0.06 POS @B0.15 PSH @B0.65 PTG @B0.20 RJH @B0.50 SCP @B0.15 SE @B0.04 SE 27 existing: 1STD SECURE @B0.30 SPRC @B0.15 SIS @B1.20 SISB @B0.16 STC @B0.025 SUSCO @B0.20 SVT @B0.05 SYNEX @B0.52 TEKA @B0.13 TKN @B0.12 TPAC @B0.293 TPRIME @B0.4320 UEC @B0.03 UPOIC @B0.45 UVAN @B0.70 WORK @B0.13 YONG @B0.08  XN HPF @B0.112 TPRIME @B0.0370  XR KUN 10:1n @B2.10	Last trading day <b>ALPHAX-W4</b>  XD CMC @B0.00423 CMC 27 existing: 1STD CSC @B2.20 CSC-P @B3.70 DDD @B0.30 EA @B0.30 HARN @B0.13 HL @B0.18 KUL @B0.63 KUL 1 existing: 1STD MTI @B6.18 PLUS @B0.13 S @B0.02 SVOA @B0.071 SYMC @B0.0935 TCCC @B0.140 TTI @B1.00 VCOM @B0.18 VIH @B0.45 WHAIR @B0.1218 WPH @B0.11
				9	
				10	

**PUBLIC HOLIDAY**  
(Makha Bucha Day)

## ANTI-CORRUPTION PROGRESS INDICATOR

### คำอธิบายผลการประเมินแต่ละระดับ

ระดับที่ 1 มีนโยบาย (Committed)

มีคำมั่นหรือมติคณะกรรมการในเรื่องการดำเนินธุรกิจที่จะไม่มีส่วนเกี่ยวข้องกับการทุจริตและการดูแลให้บริษัทปฏิบัติตามกฎหมายที่เกี่ยวข้อง

ระดับที่ 2 ประกาศเจตนารมณ์ (Declared)

มีการประกาศเจตนารมณ์เข้าเป็นแนวร่วมปฏิบัติของภาคเอกชนไทยในการต่อต้านการทุจริต (CAC) หรือโครงการต่อต้านทุจริตที่กำหนดให้องค์กรต้องมีกระบวนการในทำนองเดียวกัน

ระดับที่ 3 มีมาตรการป้องกัน (Established)

มีมาตรการป้องกัน การประเมินความเสี่ยง การสื่อสารและฝึกอบรมแก่พนักงาน รวมทั้งการดูแลให้มีการดำเนินการและการทบทวนความเหมาะสมของมาตรการอย่างสม่ำเสมอ

ระดับที่ 4 ได้รับการรับรอง (Certified)

มีการสอบทานจากคณะกรรมการตรวจสอบหรือผู้สอบบัญชีที่สำนักงาน ก.ล.ต. ให้ความเห็นชอบ และได้รับการรับรองหรือผ่านการตรวจสอบเพื่อให้ความเชื่อมั่นอย่างเป็นอิสระจากหน่วยงานภายนอก (เช่น CAC)

ระดับที่ 5 ขยายผลสู่ผู้ที่เกี่ยวข้อง (Extended)

มีการขยายผลการดำเนินนโยบายต่อต้านการทุจริตสู่ผู้ที่เกี่ยวข้องในห่วงโซ่อุปทาน และการเปิดเผยข้อมูลเกี่ยวกับกรณีทุจริตที่เกิดขึ้นเปิดเผยบ้างแต่ไม่มีนโยบายที่ชัดเจน

ไม่เปิดเผยหรือไม่มีนโยบาย

## CG SCORE: การจัดอันดับบรรษัทภิบาล

### คำอธิบายผลการประเมินแต่ละระดับ

ระดับคะแนน 5 (90-100) : ดีเลิศ



ระดับคะแนน 4 (80-89) : ดีมาก



ระดับคะแนน 3 (70-79) : ดี



NR. : ไม่ปรากฏชื่อในรายงาน CGR

"Disclaimer: การเปิดเผย (ก) ผลสำรวจในเรื่องการกำกับดูแลกิจการ (Corporate Governance Report) ที่จัดทำโดยสมาคมส่งเสริมสถาบันกรรมการบริษัทไทย (IOD) และ (ข) ผลการประเมินดัชนีชี้วัดความดีความชอบในการป้องกันการมีส่วนเกี่ยวข้องกับการทุจริตคอร์รัปชัน (Anti-Corruption Progress Indicators) ที่จัดทำโดยสถาบันที่เกี่ยวข้อง ซึ่งมีการเปิดเผยโดยสำนักงานคณะกรรมการกำกับหลักทรัพย์และตลาดหลักทรัพย์นี้ เป็นการสำรวจและประเมินโดยสมาคมหรือสถาบันที่เกี่ยวข้องจากข้อมูลที่ได้รับจากบริษัทจดทะเบียนตามที่บริษัทจดทะเบียนได้ระบุใน (ก) แบบแสดงข้อมูลตามหลักเกณฑ์ Corporate Governance Report of Thai Listed Companies (CGR) ประจำปี และ (ข) แบบแสดงข้อมูลเพื่อการประเมิน Anti-Corruption ซึ่งได้อ้างอิงข้อมูลจากแบบแสดงรายการข้อมูลประจำปี (แบบ 56-1) รายงานประจำปี (แบบ 56-2) หรือในเอกสารหรือรายงานอื่นที่เกี่ยวข้องของบริษัทจดทะเบียนนั้น แล้วแต่กรณี โดยเป็นการสำรวจและประเมินจากข้อมูลของบริษัทจดทะเบียนที่มีการเปิดเผยต่อสาธารณะ และเป็นข้อมูลที่ผู้ลงทุนทั่วไปสามารถเข้าถึงได้ และเป็นการดำเนินการตามนโยบายของสำนักงานคณะกรรมการกำกับหลักทรัพย์และตลาดหลักทรัพย์

ทั้งนี้ ผลการสำรวจหรือผลการประเมินดังกล่าวเป็นการนำเสนอในมุมมองของ IOD หรือสถาบันที่เกี่ยวข้องซึ่งเป็นบุคคลภายนอก โดยมีได้เป็นการประเมินการปฏิบัติของบริษัทจดทะเบียนในตลาดหลักทรัพย์แห่งประเทศไทย และมีได้ใช้ข้อมูลภายในเพื่อการประเมินแต่อย่างใด

เนื่องจากผลสำรวจหรือผลการประเมินดังกล่าวเป็นเพียงผลสำรวจหรือผลการประเมิน ณ วันที่ปรากฏในผลสำรวจหรือผลการประเมินเท่านั้น ดังนั้น ผลสำรวจหรือผลการประเมินจึงอาจเปลี่ยนแปลงได้ภายหลังวันดังกล่าว หรือเมื่อข้อมูลที่เกี่ยวข้องมีการเปลี่ยนแปลง ทั้งนี้ บริษัทหลักทรัพย์ [ม] มิได้ยืนยัน ตรวจสอบ หรือรับรองความถูกต้องครบถ้วนของผลสำรวจหรือผลการประเมินดังกล่าวแต่อย่างใด"

**CG SCORE: การจัดอันดับบริษัทกษา**



AAV	AUCT	BRR	CPF	EPG	HANA	KKP	METCO	NYT	PR9	S	SE-ED	SST	THANI	TQM	U
ADVANC	AWC	BTS	CPI	ETC	HARN	KSL	MFEC	OISHI	PREB	S&J	SELIC	STA	THCOM	TRC	UAC
AF	AYUD	BTW	CPN	FPI	HMPRO	KTB	MINT	OR	PRG	SAAM	SENA	STEC	THG	TRU	UBIS
AH	BAFS	BWG	CRC	FPT	ICC	KTC	MANO	ORI	PRM	SABINA	SENAJ	STI	THIP	TRUE	UV
AIRA	BANPU	CENTEL	CSS	FSMART	ICHI	LALIN	MOONG	OSP	PROUD	SAMART	SHR	SUN	THRE	TSC	VGI
AKP	BAY	CFRESH	DDD	GBX	III	LANNA	MSC	OTO	PSH	SAMTEL	SIRI	SUSCO	THREL	TSR	VIH
AKR	BBL	CHEWA	DELTA	GC	ILINK	LH	MST	PAP	PSL	SAT	SIS	SUTHA	TIPI	TSTH	WACOAL
ALT	BCP	CHO	DEMCO	GCAP	ILM	LHFG	MTC	PCSGH	PTG	SC	SITHAI	SVI	TIPCO	TSTH	WAVE
AMA	BCPG	CIMBT	DRT	GFPT	INTUCH	LIT	MVP	PDG	PTT	SCB	SMK	SYMC	TISCO	TTA	WHA
AMATA	BDMS	CK	DTAC	GGC	IP	LPN	NCL	PDJ	PTTEP	SCC	SMPC	SYNTEC	TK	TTB	WHAUP
AMATAV	BEM	CKP	DUSIT	GLAND	IRPC	MACO	NEP	PG	PTTGC	SCCC	SNC	TACC	TKT	TTCL	WICE
ANAN	BGC	CM	EA	GLOBAL	ITEL	MAJOR	NER	PHOL	PYLON	SCG	SONIC	TASCO	TMT	TTW	WINNER
AOT	BGRIM	CNT	EASTW	GPI	IVL	MAKRO	NKI	PLANB	Q-CON	SCGP	SPALI	TCAP	TNDT	TU	ZEN
AP	BIZ	COM7	ECF	GPSC	JWD	MALEE	NOBLE	PLANET	QH	SCM	SPI	TEAMG	TNITY	TVDH	
ARIP	BKI	COMAN	ECL	GRAMMY	K	MBK	NSI	PLAT	QTC	SDC	SPRC	TFMAMA	TOA	TVI	
ARROW	BOL	COTTO	EE	GULF	KBANK	MC	NVD	PORT	RATCH	SEAFCO	SPVI	TGH	TOP	TVO	
ASP	BPP	CPALL	EGCO	GUNKUL	KCE	MCOT	NWR	PPS	RS	SEAOIL	SSSC	THANA	TPBI	TWPC	



2S	APCS	BEYOND	CMC	ESSO	HTC	JMART	LHK	NBC	PMTA	RT	SGF	SRICHA	TIGER	TRT	WP
7UP	APURE	BFIT	COLOR	ESTAR	HYDRO	JMT	LOXLEY	NCAP	PPP	RWI	SIAM	SSC	TITLE	TSE	XO
ABICO	AQUA	BJC	CPL	ETE	ICN	KBS	LRH	NCH	PPPM	S11	SINGER	SSF	TKN	TVT	XPG
ABM	ASAP	BJCHI	CPW	FE	IFS	KCAR	LST	NETBAY	PRIME	SA	SKE	STANLY	TKS	TWP	YUASA
ACE	ASEFA	BLA	CRD	FLOYD	IMH	KEX	M	NEX	PRIN	SAK	SKN	STGT	TM	UEC	
ACG	ASIA	BR	CSC	FN	IND	KGI	MATCH	NINE	PRINC	SALEE	SKR	STOWER	TMC	UMI	
ADB	ASIAN	BROOK	CSP	FNS	INET	KIAT	MBAX	NRF	PSG	SAMCO	SKY	STPI	TMD	UOBKH	
AEONTS	ASIMAR	CBG	CWT	FORTH	INSET	KISS	MEGA	NTV	PSTC	SANKO	SLP	SUC	TMI	UP	
AGE	ASK	CEN	DCC	FSS	INSURE	KOOL	META	OCC	PT	SAPPE	SMIT	SWC	TMLL	UPF	
AHC	ASN	CGH	DCON	FTE	IRC	KTIS	MFC	OGC	PTECH	SAWAD	SMT	SYNEX	TNL	UPOIC	
AIT	ATP30	CHARAN	DHOUSE	FVC	IRCP	KUMWEL	MGT	PATO	QLT	SCI	SNP	TAE	TNP	UTP	
ALL	B	CHAYO	DOD	GEL	IT	KUN	MICRO	PB	RBF	SCN	SO	TAKUNI	TOG	VCOM	
ALLA	BA	CHG	DOHOME	GENCO	ITD	KWC	MILL	PICO	RCL	SCP	SORKON	TCC	TPA	VL	
ALUCON	BAM	CHOTI	DV8	GJS	J	KWM	MITSIB	PIMO	RICHY	SE	SPA	TCMC	TPAC	VPO	
AMANAH	BC	CHOW	EASON	GYT	JAS	L&E	MK	PJW	RML	SFLEX	SPC	TEAM	TPCS	VRANDA	
AMARIN	BCH	CI	EFORL	HEMP	JCK	LDC	MODERN	PL	ROUNA	SFP	SPCG	TFG	TPS	WGE	
APCO	BEC	CIG	ERW	HPT	JCKH	LEO	MTI	PM	RPC	SFT	SR	TFI	TRITN	WIK	



A	AS	BROCK	CMAN	EP	HUMAN	KASET	M-CHAI	NNCL	PRAKIT	SGP	SQ	TNH	TTI	WIN	
AI	AU	BSBM	CMO	F&D	IHL	KCM	MCS	NOVA	PRAPAT	SICT	SSP	TNR	TYCN	WORK	
AIE	B52	BSM	CMR	FMT	IIG	KK	NDX	PRECHA	SIMAT	STAR	STARK	TOPP	UKEM	WPH	
AJ	BEAUTY	BTNC	CPT	GIFT	INGRS	KKC	MJD	NUSA	PTL	SISB	STC	TPCH	UMS	YGG	
ALPHAX	BGT	BYD	CRANE	GLOCON	INOX	KWI	MORE	PAF	RJH	SK	SUPER	THPFL	UNIQU	ZIGA	
AMC	BH	CAZ	CSR	GREEN	JAK	KYE	MUD	PF	RP	SMART	SVOA	TPIP	UPA		
APP	BIG	CCP	D	GSC	JR	LEE	NC	PK	RPH	SOLAR	TC	TPLAS	UREKA		
AO	BLAND	CGD	EKH	GTB	JTS	LPH	NDR	PLE	RSP	SPACK	TCCC	TPOLY	VIBHA		
ARIN	BM	CITY	EMC	HTECH	JUBILE	MATI	NFC	PPM	SABUY	SPG	THMUI	TQR	W		

**Anti-corruption Progress Indicator**

**ได้รับการรับรอง**

2S	AYUD	BSBM	CPN	FPI	HENG	KBS	MATCH	NOBLE	PM	QH	SE-ED	SSF	THANI	TPCS	UOBKH
7UP	B	BTS	CRC	FPT	HMPRO	KCAR	MBAX	NOK	PPP	QLT	SELIC	SSP	THCOM	TPP	UPF
ADVANC	BAFS	BWG	CSC	FSMART	HTC	KCE	MBK	NSI	PPPM	QTC	SENA	SSSC	THIP	TRU	UV
AF	BAM	CEN	DCC	FSS	ICC	KGI	MC	NWR	PPS	RATCH	SGP	SST	THRE	TRUE	VGI
AI	BANPU	CENTEL	DELTA	FTE	ICHI	KKP	MCOT	OCC	PR9	RML	SINGER	STA	THREL	TSC	VIH
AIE	BAY	CFRESH	DEMCO	GBX	IFS	KSL	META	OGC	PREB	RWI	SIRI	STGT	TIDLOR	TSTE	WACOAL
AIRA	BBL	CGH	DIMET	GC	III	KTB	MFC	ORI	PRG	S&J	SITHAI	STOWER	TIPCO	TSTH	WHA
AJ	BCH	CHEWA	DRT	GCAP	ILINK	KTC	MFEC	PAP	PRINC	SAAM	SKR	SUSCO	TISCO	TTA	WHAUP
AKP	BCP	CHOTI	DTAC	GEL	INET	KWI	MILL	PATO	PRM	SABINA	SMIT	SVI	TKS	TTB	WICE
AMA	BCPG	CHOW	DUSIT	GFPT	INSURE	L&E	MINT	PB	PROS	SAPPE	SMK	SYMC	TKT	TTCL	WIK
AMANAH	BE8	CIG	EA	GGC	INTUCH	LANNA	MONO	PCSGH	PSH	SAT	SMPC	SYNTEC	TMILL	TU	XO
AMATA	BEC	CIMBT	EASTW	GJS	IRC	LH	MOONG	PDG	PSL	SC	SNC	TAE	TMT	TVDH	YUASA
AMATAV	BEYOND	CM	EGCO	GPI	IRPC	LHFG	MSC	PDJ	PSTC	SCB	SNP	TAKUNI	TNITY	TVI	ZEN
AP	BGC	CMC	EP	GPSC	ITEL	LHK	MST	PG	PT	SCC	SORKON	TASCO	TNL	TVO	ZIGA
APCS	BGRIM	COM7	EPG	GSTEEL	IVL	MTC	PHOL	PTG	SCCC	SPACK	SPACK	TCAP	TNP	TWPC	
AS	BKI	COTTO	ERW	GULF	JKN	LRH	MTI	PK	PTT	SCG	SPALI	TCMC	TNR	U	
ASIAN	BLA	CPALL	ESTAR	GUNKUL	JR	M	NBC	PL	PTTEP	SCGP	SPC	TFG	TOG	UBE	
ASK	BPP	CPF	ETE	HANA	K	MAJOR	NEP	PLANB	PTTGC	SCM	SPI	TFI	TOP	UBIS	
ASP	BROOK	CPI	FE	HARN	KASET	MAKRO	NINE	PLANET	PYLON	SCN	SPRC	TFMAMA	TOPP	UEC	
AWC	BRR	CPL	FNS	HEMP	KBANK	MALEE	NKI	PLAT	Q-CON	SEAOIL	SRICHA	TGH	TPA	UKEM	

**ประกาศเจตนา**

AH	B52	CPW	ECF	FLOYD	J	KEX	NCAP	OR	SAK	SUPER	TMI	VARO			
ALT	CH	DDD	EKH	GLOBAL	JMART	KUMWEL	NOVA	PIMO	SIS	SVT	TQM	VIBHA			
APCO	CI	DHOUSE	ETC	ILM	JMT	LDC	NRF	PLE	SSS	TKN	TRT	W			
ASW	CPR	DOHOME	EVER	INOX	JTS	MEGA	NUSA	RS	STECH	TMD	TSI	WIN			