

SET=อ่อนตัวเข้า oversold มีแนวรับ 1619/1614 ส่วนต้านขยับลงต่อ 1638/1643

หุ้นเด่น ชื่อเก็งกำไร AURA เป้าระยะสั้น 20.3 / 20.9 บาท (cut <18.60 บาท)

Market Summary

SET INDEX	1,627.35
Change	-6.67
% Change	-0.41
Value (M.Baht)	54,202.34



แนวโน้ม SET INDEX วันนี้ : จากแท่งเทียนเป็น closing black line (continuation bar / weak sign) ปิดต่ำกว่า ema 10 / 50/200 วัน ด้วยจำนวนหุ้นลบปกคลุม และสัญญาณระยะสั้นส่วนใหญ่อ่อนตัว / มี (บาง) เครื่องมือเข้า oversold ดังนั้นเลือกทิศทางแกว่งตัวลงต่อมีช่วงลง 1619/1614 ส่วนช่วงดีตรายวันมีแนวต้านขยับลง 1638/1643

Resistance	1638/1643
Support	1619/1614

Market sentiment เมื่อวานนี้ = เลือก “อ่อนตัวต่อเนื่องโดยมีช่วงทดสอบแนวรับถัดไป 1624/1619 จุดและแนวต้านขยับลงเช่นกัน” (ปรากฏว่าดัชนีทำยอดต่ำของวัน 1624 และปิดแดนลบ1627.35) ส่งผลให้แท่งเทียนเป็น **closing black line (continuation bar / weak sign)** ด้วยปริมาณและมูลค่าซื้อขายตลาดรวมลดลงที่ 5.4หมื่นล้านบาท จาก SET ปิดแดนลบด้วยจำนวนหุ้นลบยังคงปกคลุมต่อเนื่อง สัญญาณระยะสั้นส่วนใหญ่อ่อนตัว จึงเลือกด้านแกว่งตัวลงต่อตามแนวรับถัดไป = มีเหตุผล 4 ข้อดังนี้

- Trend and Price patterns** = จาก SET เมื่อวานนี้ยังปิดแดนลบและต่ำกว่า ema 10 / 50 / 200 วัน ด้วยแท่งเทียนเป็น closing black line (continuation bar // weak sign) ด้วย degree “ยังอยู่ในทิศทางอ่อนตัวต่อเนื่องเป็นฉบับที่ 1” ดังนั้นจึงไม่เปลี่ยนความเห็นจากฉบับที่ผ่านมา คือ ทิศทางแกว่งตัวลงยังมีอิทธิพลต่อส่งผลให้วางกรอบรับ-ต้านรายวันขยับลงเป็นหลัก โดยมีเหตุผล 2 ข้อ คือ 1. ตำแหน่งของแท่งเทียนปัจจุบันยังต่ำกว่าขอบ range bound นับตั้งแต่ (วันที่ 9 มค. ถึง 8 กพ. 2566) และนับจากวันที่ 9 กพ. ถึงปัจจุบัน 13 แท่งยังอยู่ในกรอบ s-t downtrend พร้อมกับดัชนีปิดแดนลบด้วยสัญญาณระยะสั้นส่วนใหญ่อ่อนตัว ดังนั้นจึงพิจารณาอ่อนตัวตามแนวรับที่กำหนด ซึ่งเกิดจาก Fibonacci projection และวัดจาก price pattern และ 2 SET 50 พิจารณา 13 แท่งยังอยู่ต่ำกว่า downtrend line และอยู่ใน oversold zone เช่นกัน รวมถึงแข็งแกร่งกว่า SET INDEX เล็กน้อย ดังนั้นทางเทคนิคจึงแบ่งเป็น 2 กลุ่ม คือ หุ้นใหญ่ (จำนวนหนึ่ง) มีส่วนผลกดัน = **SCB, BJC, CRC, TSCO, KTB** ส่วนหุ้นใหญ่ (จำนวนหนึ่ง) อยู่ด้านปรับฐาน = **SCC, BTS, IVL, BDMS, BGRIM**
- Big Trend** = ปรากฏว่าดัชนีทำยอดสูงของปีที่ระดับ 1718 จุด และวางช่วงปรับฐานรายปีมีแนวรับ 1563/1512 จุด (ปรากฏว่าดัชนีทำยอดต่ำของปีที่ 1517 จุด และปิดที่ 1668.66) สำหรับแนวโน้มปี 2566 เลือกแกว่งตัว / Range-bound ระหว่าง 1597-1718 จุด (โดยสัดส่วนการลงทุนในหุ้น 50%) จากนั้นเลือก range breakout ให้ความเป็นไปได้ 70% ทะลุ 1718 จุด จะมีแนวต้านถัดไป 1756/1826 จุด ส่วนความเป็นไปได้ breakdown 1597 จุด (30%) วางช่วงอ่อนตัวรายปี 1553/1517 จุด
- Momentum Indicators** = เมื่อนำ SET INDEX เทียบกับเครื่องมือทางเทคนิค ปรากฏว่าสัญญาณระยะสั้นส่วนใหญ่แสดงทิศทางอ่อนตัวต่อเนื่อง มี (บาง) เครื่องมือทยอยเข้าเขต oversold อาทิ 1. เครื่องมือซิงซ์ถึงแนวโน้ม อาทิ MACD อ่อนตัวต่ำกว่า signal line พร้อมกับเคลื่อนไหวต่ำกว่าแกน 0 ต่อไป 2. เครื่องมือวัดการแกว่งตัว RSI อยู่ในทิศทางอ่อนตัวลงต่ออยู่ที่ระดับ 33% ขณะที่ momentum อ่อนตัวเช่นกันและยังต่ำกว่าแกน 0 ส่วนเครื่องมือ slow and modified stochastic อ่อนตัวทยอยเข้าเขต oversold
- Volume Indicators** = SET ปิดแดนลบ ด้วยปริมาณและมูลค่าซื้อขายโดยรวมลดลงจึงเลือกด้านอ่อนตัวตามแนวรับเป็นหลักโดยมีจำนวนหุ้นลบยังคงปกคลุมต่อเนื่อง (+420/-1049) ส่วนเครื่องมือ Volume indicators ทั้ง obv / money flow index อ่อนตัวยังอยู่ในทิศทางแกว่งตัวลง ส่งผลให้ดัชนีแกว่งตัวลงวางกรอบรับ-ต้านขยับลงต่อตามที่กำหนด

- สรุปเครื่องมือ a-d “เลือกแกว่งตัวลงมีช่วงทดสอบแนวรับถัดไปและเข้า oversold 1619/1614 ยืนได้จึงลั่นคดีมีแนวต้านขยับลงต่อ 1638/1643” มีความเป็นไปได้ดังนี้**
 - เหตุผลที่ยังคงเลือกทิศทางแกว่งตัวลง โดยมีช่วงลงทดสอบแนวรับและแนวต้านขยับลงตามที่กำหนดต่อไป (ความเป็นไปได้ที่จะเกิด 60%) มีเหตุผลดังนี้
 - แนวรับรายวันมีช่วงแกว่งตัวลงถัดไปพร้อมเข้า oversold 1619/1614 จุด = จาก SET INDEX / SET50 ปิดแดนลบ ด้วยแท่งเทียนเป็น closing black line (continuation bar) ด้วย degree “อ่อนตัวต่อเนื่องเป็นฉบับที่ 1” สะท้อนถึงทิศทาง sideway down / ปรับฐานยังมีอิทธิพลต่อไปเกิดจากเหตุผลตามข้อ a. คือ 1. SET INDEX เคลื่อนไหวในกรอบ s-t downtrend และต่ำกว่า ema 10 / 50 / 200 วัน และ สัญญาณระยะสั้นส่วนใหญ่อ่อนตัวเช่นกัน ดังนั้นทิศทางของ SET INDEX ที่มีช่วงทดสอบแนวรับถัดไป 1619/1614 จุด (เป็นการคำนวณจาก Fibonacci projection / price pattern) ส่งผลให้ SET 50 ขยับลงเช่นกันมาอยู่ที่ 963 / 959 จุด เมื่อดัชนีลงตามแนวรับดังกล่าวจะมีความเป็นไปได้ที่ลั่นคดีทางเทคนิคจาก (บาง) เครื่องมือเข้าเขต oversold จาก (บาง) เครื่องมือตามข้อ c.
 - บรรยากาศซื้อขายยังคงมีจำนวนหุ้นลบปกคลุมต่อเนื่อง = จาก SET INDEX / SET50 ปิดแดนลบ ขณะที่ SET50 แข็งแรงกว่าเมื่อเทียบกับ SET INDEX เล็กน้อย (ปิดห่างกัน 658 จาก 661 เมื่อวันก่อน) แต่ด้วยบรรยากาศซื้อขายยังคงมีจำนวนหุ้นลบปกคลุมต่อไป ทั้งนี้เกิดจาก (บาง) sectors มีส่วนผลกดัน = **PROP, MAI, MEDIA** และ (บาง) sectors ปรับฐาน = **ENERGY, ICT, FINANCE** จึงแบ่ง 2 กลุ่ม 1. กลุ่มหุ้น (จำนวนหนึ่ง) Trading buy = **SIRI, WHA, AURA, ERW, TEKA, BKD, TCMC, BEC** 2. ส่วนหุ้น (จำนวนหนึ่ง) ปรับฐานอิง SBL / sell into strength = **GPSC, BAM, AMANAH, TFG, ITEL, MFEC, NCAP, CH**
 - แนวต้านรายวันขยับลงต่อพร้อมพิจารณาตาม step 1638/1643 จุด (ความเป็นไปได้ที่จะเกิด 40%) = ไม่เปลี่ยนความเห็นจากฉบับเมื่อวานนี้ คือ แม้ให้น้ำหนัก SET INDEX / SET50 จะสามารถตีตัวจากแนวรับตามข้อ 1.1 แต่เหตุผลที่พิจารณา “แนวต้านขยับลง / lower high เป็นหลัก” เกิดจากดัชนียังอยู่ในกรอบ minor correction 3-5% จากยอดสูง โดยมีจำนวนหุ้นลบยังคงปกคลุม ขณะที่สัญญาณทางเทคนิคมีเพียง (บาง) เครื่องมือที่เข้า oversold ซึ่งการตีตัวยังผันผวนได้ง่าย ทั้งนี้วาง SET INDEX มีแนวต้านขยับลง 1638/ 1643 จุด (resistance line) มีผลให้ SET50 มีด้านขยับลงต่อที่ 975/979 จุด เมื่อถึงใกล้เคียงจึงเป็นจังหวะทำกำไรของผู้เล่นระยะสั้นปกติ
- Strategy and Action** = คำแนะนำ โดยแบ่งนักเก็งกำไรออกเป็น 2 กลุ่ม

กลุ่มแรก = นักเก็งกำไรยอมรับความเสี่ยงน้อย = รอจังหวะปรับพอร์ตมีแนวต้านขยับลง 1638/1643 จุด ส่วน stop loss เมื่อหลุดต่ำกว่า 1619/1614 จุด

กลุ่มที่สอง = นักเก็งกำไรที่ยอมรับความเสี่ยงผันผวน = แท่งเทียนเป็น closing black line (continuation bar / weak sign) ด้วยสัญญาณระยะสั้นอ่อนตัว / มี (บาง) เครื่องมือเข้า oversold ตามข้อ c จึงแบ่ง 2 ข้อ 1. เลือกเปิดแดนลบอยู่ด้าน short against port มีช่วงลง 1619/1614 เมื่อเริ่มนิ่งจึงทยอยรับกลับ 2. รอขายมีแนวต้านขยับลง 1638/1643
- Trading buy** = **TEKA, WHA, TCMC, BEC, SIRI, BKD, ERW, AURA**

All Sector (Short-term trend)

Sector	Close	%	Value/Day	Short-term trend	S-T Indicators (Sto./Rsi)	Outperform Stock	Underperform Stock
AGRI	253.63	1.10	225,575,664	UP	NEGATIVE	UVAN	PPPM
AUTO	525.29	-0.07	164,495,333	DOWN	NEGATIVE	PCSGH	HFT
BANK	381.4	0.21	7,946,177,065	DOWN	POSITIVE	SCB	KBANK
COMM	37372.44	0.18	5,022,725,852	DOWN	NEGATIVE	DOHOME	MEGA
CONMAT	8871.7	-1.05	1,012,596,344	DOWN	NEGATIVE	Q-CON	DCC
CONS	68.96	-0.27	497,438,644	DOWN	NEGATIVE	BKD	TTCL
ENERG	23095.55	-0.63	9,251,416,200	DOWN	NEGATIVE	AGE	GUNKUL
ETRON	11502.09	-0.55	1,804,209,597	UP	NEGATIVE	DELTA	METCO
FASHION	727.14	1.35	311,781,420	DOWN	POSITIVE	SABINA	AFC
FIN	4367.03	-1.59	3,790,592,103	DOWN	NEGATIVE	CGH	XPG
FOOD	12758.08	-0.31	2,883,217,185	UP	NEGATIVE	OSP	TC
HEALTH	7149.17	-1.55	2,943,067,202	DOWN	NEGATIVE	PR9	SKR
HOME	25.14	-0.36	29,343,385	DOWN	NEGATIVE	FANCY	FTI
ICT	167.29	-0.54	3,427,918,062	DOWN	NEGATIVE	SKY	JMART
IMM	32.47	-0.64	127,545,660	DOWN	NEGATIVE	FMT	STARK
INSUR	12488.5	-0.59	690,903,971	UP	NEGATIVE	BLA	KWI
MEDIA	47.73	0.13	1,331,821,929	DOWN	NEGATIVE	MPIC	MAJOR
PERSON	116.65	-0.64	178,162,833	UP	NEGATIVE	STGT	KISS
PETRO	966.41	-0.57	1,534,739,035	DOWN	NEGATIVE	TCCC	GGC
PFNREIT	156.69	-0.54	120,841,237	DOWN	NEGATIVE	LHHOTEL	MIPF
PROF	340.76	-1.59	132,284,236	DOWN	POSITIVE	BWG	SO
PROP	268.34	0.52	3,266,096,274	DOWN	NEGATIVE	CGD	SA
STEEL	36.22	-0.82	49,932,811	DOWN	NEGATIVE	CEN	TWP
TOURISM	703.32	-0.10	469,719,671	UP	NEGATIVE	BEYOND	SHANG
TRANS	360.36	-0.44	2,404,222,006	DOWN	NEGATIVE	MENA	PORT
MAI	564.19	0.04	2,939,035,307	DOWN	NEGATIVE	GLORY	MORE

AGRI



แนวโน้ม **AGRI** ระยะ 1-2 สัปดาห์ข้างหน้า = การเคลื่อนไหวของราคาดัชนีกลุ่ม **AGRI** ในกราฟ Daily Timeframe มีภาพ Sideway up ต่อเนื่อง สังเกตได้จากราคาหุ้นเริ่มทยอยตัวขึ้นเหนือเส้นค่าเฉลี่ย 200 วันต่อเนื่อง ประกอบกับเครื่องมือทางด้านเทคนิคแกว่งตัวขึ้นต่อเนื่อง อาทิ เช่น Modified stochastic, Rsi, MACD เป็นต้น คำแนะนำจึงอยู่ในด้านซื้อเก็งกำไร

กลยุทธ์สำหรับ **AGRI** รายสัปดาห์ = เมื่อพิจารณาจากภาพรวมจาก Daily Chart จะพบว่ากลุ่ม **AGRI** มี Bullish signals เกิดขึ้นต่อเนื่อง กลยุทธ์จึงเน้นซื้อเก็งกำไรเป็นหลัก โดยวางโซนแนวต้านไว้ที่ระดับ 258 / 261 จุด ส่วนโซนแนวรับขยับขึ้นที่ระดับ 244 / 242 จุด

สรุปทางเทคนิครายสัปดาห์ คือ

1. ซื้อเก็งกำไรโดยมีฐานแนวรับยกสูงขึ้น 244 / 242 จุด
2. หลังจากนั้นพิจารณาขายทำกำไรตามแนวต้านปกติ 258 / 261 จุด
3. ให้นำหนักกลุ่ม **AGRI** มีภาพแกว่งตัวขึ้นต่อเนื่อง ดังนั้นคำแนะนำจึงอยู่ในด้านซื้อเก็งกำไรเป็นหลัก

หุ้น	ราคาปิด	แนวรับ	แนวต้าน
STA	25.75	24.7 / 23.6	28 / 29
NER	6.25	6.05 / 5.85	6.5 / 6.7

Trading Buy (Positive signal)

STOCK	ราคาปิด	เป้าหมายระยะสั้น	จุดตัดขาดทุน	เหตุผลทางเทคนิค
BEC	9.75	10 / 10.2	< 9.45	ราคาหุ้น BEC ในกราฟ Daily Timeframe ติดตัวทางเทคนิคขึ้นมาเหนือเส้นค่าเฉลี่ย 10,25 วัน ทั้งนี้มีเครื่องมือทางเทคนิคส่วนใหญ่ยกตัวขึ้นในเชิงบวก อาทิเช่น stochastic, RSI เป็นต้น ฉะนั้นให้นำหน้าราคาติดตัวทางเทคนิคทดสอบแนวต้านระยะสั้นถัดไปที่กำหนด
WHA	4.06	4.16/4.22	< 3.94	ราคาหุ้น WHA ในกราฟ Daily Timeframe ติดตัวทางเทคนิคขึ้นมาเหนือเส้นค่าเฉลี่ย 10,25 วัน ทั้งนี้มีเครื่องมือทางเทคนิคส่วนใหญ่ยกตัวขึ้นในเชิงบวก อาทิเช่น stochastic, RSI เป็นต้น ฉะนั้นให้นำหน้าราคาติดตัวทางเทคนิคทดสอบแนวต้านระยะสั้นถัดไปที่กำหนด
TEKA	3.36	3.48 / 3.6	< 3.24	ราคาหุ้น TEKA ในกราฟ Daily Timeframe ติดตัวทางเทคนิคขึ้นมาบริเวณเส้นค่าเฉลี่ย 10,25 วัน ทั้งนี้มีเครื่องมือทางเทคนิคส่วนใหญ่ยกตัวขึ้นในเชิงบวก อาทิเช่น stochastic, RSI เป็นต้น ฉะนั้นให้นำหน้าราคาติดตัวทางเทคนิคทดสอบแนวต้านระยะสั้นถัดไปที่กำหนด
TCMC	1.86	1.93 / 2	< 1.8	ราคาหุ้น TCMC ในกราฟ Daily Timeframe ติดตัวทางเทคนิคขึ้นมาบริเวณเส้นค่าเฉลี่ย 10,25 วัน ทั้งนี้มีเครื่องมือทางเทคนิคส่วนใหญ่ยกตัวขึ้นในเชิงบวก อาทิเช่น stochastic, RSI เป็นต้น ฉะนั้นให้นำหน้าราคาติดตัวทางเทคนิคทดสอบแนวต้านระยะสั้นถัดไปที่กำหนด

Negative warning signal

STOCK	ราคาปิด	สัญญาณทางเทคนิคเชิงลบ	Action
BAM	14.9	ราคาหุ้นแกว่งตัวลงในแนวโน้มขาลงระยะสั้น หลังราคาวานนี้แกว่งตัวหลุดเส้นค่าเฉลี่ย 10,25 วันต่อเนื่อง ประกอบกับเครื่องมือทางด้านเทคนิคหลายตัวส่งสัญญาณเชิงลบต่อเนื่อง เช่น stochastic, rsi, mfi เป็นต้น จึงให้นำหน้าราคาอ่อนตัวทดสอบแนวรับถัดไปที่กำหนด	แนะนำขายลดความเสี่ยงหากราคาหลุดต่ำกว่า 14.9 บาท โดยที่มีโซนแนวรับสำคัญถัดไปอยู่ที่ 14.5 / 14 บาท
INSET	3.44	ราคาหุ้นแกว่งตัวลงในแนวโน้มขาลงระยะสั้น หลังราคาวานนี้แกว่งตัวหลุดเส้นค่าเฉลี่ย 10,25 วันต่อเนื่อง ประกอบกับเครื่องมือทางด้านเทคนิคหลายตัวส่งสัญญาณเชิงลบต่อเนื่อง เช่น stochastic, rsi, mfi เป็นต้น จึงให้นำหน้าราคาอ่อนตัวทดสอบแนวรับถัดไปที่กำหนด	แนะนำขายลดความเสี่ยงหากราคาหลุดต่ำกว่า 3.44 บาท โดยที่มีโซนแนวรับสำคัญถัดไปอยู่ที่ 3.28 / 3.2 บาท
NCAP	4.36	ราคาหุ้นแกว่งตัวลงในแนวโน้มขาลงระยะสั้น หลังราคาวานนี้แกว่งตัวหลุดเส้นค่าเฉลี่ย 10,25 วันต่อเนื่อง ประกอบกับเครื่องมือทางด้านเทคนิคหลายตัวส่งสัญญาณเชิงลบต่อเนื่อง เช่น stochastic, rsi, mfi เป็นต้น จึงให้นำหน้าราคาอ่อนตัวทดสอบแนวรับถัดไปที่กำหนด	แนะนำขายลดความเสี่ยงหากราคาหลุดต่ำกว่า 4.36 บาท โดยที่มีโซนแนวรับสำคัญถัดไปอยู่ที่ 4.2 / 3.86 บาท

**** Positive signal = ความหมายที่เกิดจากราคามีทิศทางการเปลี่ยนแปลงที่เกิดจากพิจารณา 4 องค์ประกอบ คือ

- การกลับตัวของแท่งเทียน Bar chart, Pivot point & Line chart
- เกิดจากการ Breakout เส้น Trendline, Resistance line, Chart pattern, Fibo line, Parallel line เป็นต้น
- เกิดจากการสนับสนุนเชิงบวกของสัญญาณทางเทคนิคประเภท Momentum indicators, Leading and Lagging Indicators เป็นต้น และ
- เกิดจากการสนับสนุนของเครื่องมือด้าน Volume Indicators เป็นต้น

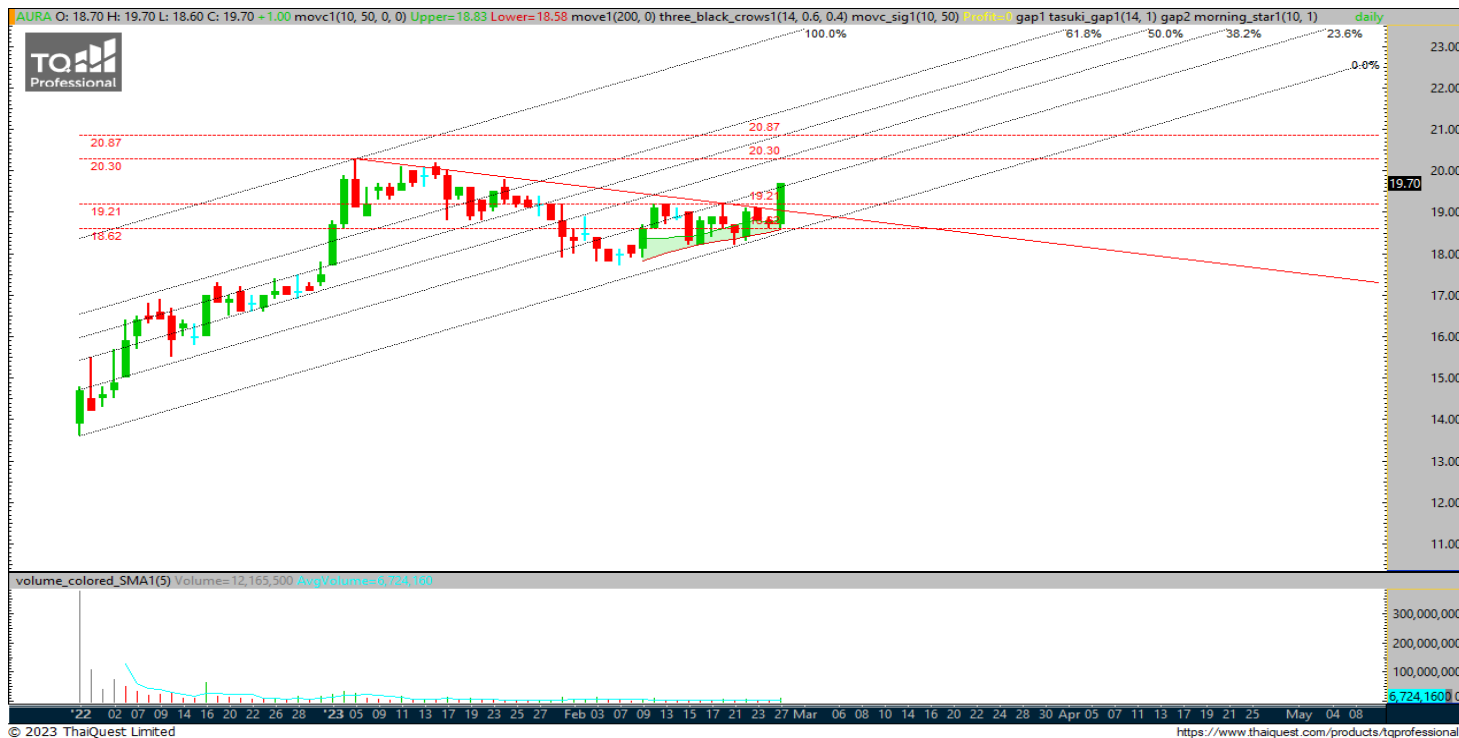
**Negative Warning Signal = เป็นการเตือนถึงสัญญาณทางเทคนิคในเชิงลบระยะสั้น ซึ่งราคามีโอกาสเปลี่ยนแปลงในทิศทางที่อ่อนตัวช่วงระยะเวลาหนึ่ง ซึ่งเป็นจังหวะของการทำกำไร Profit Taking / Short against port / SBL เป็นต้น

Stock InTrend

AURA

ชื่อแก๊งกำไร

ราคาปิด **19.7**
 เป้าหมาย **20.3 / 20.9**
 แนวรับ **19.2 / 18.6**



Reference Guide	
TREND	Up
MOVING AVERAGES	Positive
PRICE PATTERN	Breakout downtrend line
MACD	MACD ตัดแกน 0 ขึ้น
Slow Stoch	แกว่งขึ้น
RSI	ขยับขึ้นเหนือแกน 50%
OBV	ขยับขึ้น
MONEY FLOW INDEX	ขยับขึ้น

สรุปความคิดเห็น

ราคาหุ้น AURA ในกราฟ Daily Timeframe ให้น้ำหนักแกว่งตัวขึ้นต่อในกรอบแนวโน้มขาขึ้น หลังวานนี้แกว่งเทียนสามารถ Breakout downtrend line ขึ้นมาปิดเหนือเส้นค่าเฉลี่ย 10,50 วัน ผสานสัญญาณบวกจากเครื่องมือทางด้านเทคนิคส่วนใหญ่ อาทิเช่น Slow stochastic แกว่งขึ้น, RSI ขยับขึ้นเหนือแกน 50% และ MACD ที่ตัดแกน 0 ขึ้น สำหรับ Volume Indicator อาทิเช่น OBV, Money Flow Index ขยับขึ้นเช่นกัน ฉะนั้นให้น้ำหนักราคาแกว่งตัวขึ้นทดสอบโซนแนวต้านระยะสั้นถัดไปที่ 20.3 / 20.9 บาท

ความเสี่ยง

ระดับการตัดขาดทุนคือ 18.6 บาท

BKD

ชื่อแก๊งกำไร

ราคาปิด

2.92

เป้าหมาย

3.04 / 3.16

แนวรับ

2.8 / 2.74



Reference Guide	
TREND	Up
MOVING AVERAGES	Positive
PRICE PATTEN	Pennant
MACD	Macd > 0 ต่อเนื่อง
Slow Stoch	แกว่งขึ้น
RSI	ขยับขึ้นเหนือแกน 50%
OBV	ขยับขึ้น
MONEY FLOW INDEX	ขยับขึ้น

สรุปความคิดเห็น

ราคาหุ้น BKD ในกราฟ Daily Timeframe ให้น้ำหนักกลับมาแกว่งตัวขึ้นอีกครั้ง หลังวานนี้แท่งเทียนสามารถ Breakout pennant และเงยตัวขึ้นมาปิดเหนือเส้นค่าเฉลี่ย 10 วัน ผสานสัญญาณบวกจากเครื่องมือทางด้านเทคนิคส่วนใหญ่ อาทิเช่น Slow stochastic แกว่งขึ้น, RSI ขยับขึ้นเหนือแกน 50% และ MACD > 0 ต่อเนื่อง สำหรับ Volume Indicator อาทิเช่น OBV, Money Flow Index ขยับขึ้นเช่นกัน ฉะนั้นให้น้ำหนักราคาแกว่งตัวขึ้นทดสอบโซนแนวต้านระยะสั้นถัดไปที่ 3.04 / 3.16 บาท

ความเสี่ยง

ระดับการตัดขาดทุนคือต่ำกว่า 2.74 บาท

ERW

ชื่อเก็งกำไร

ราคาปิด

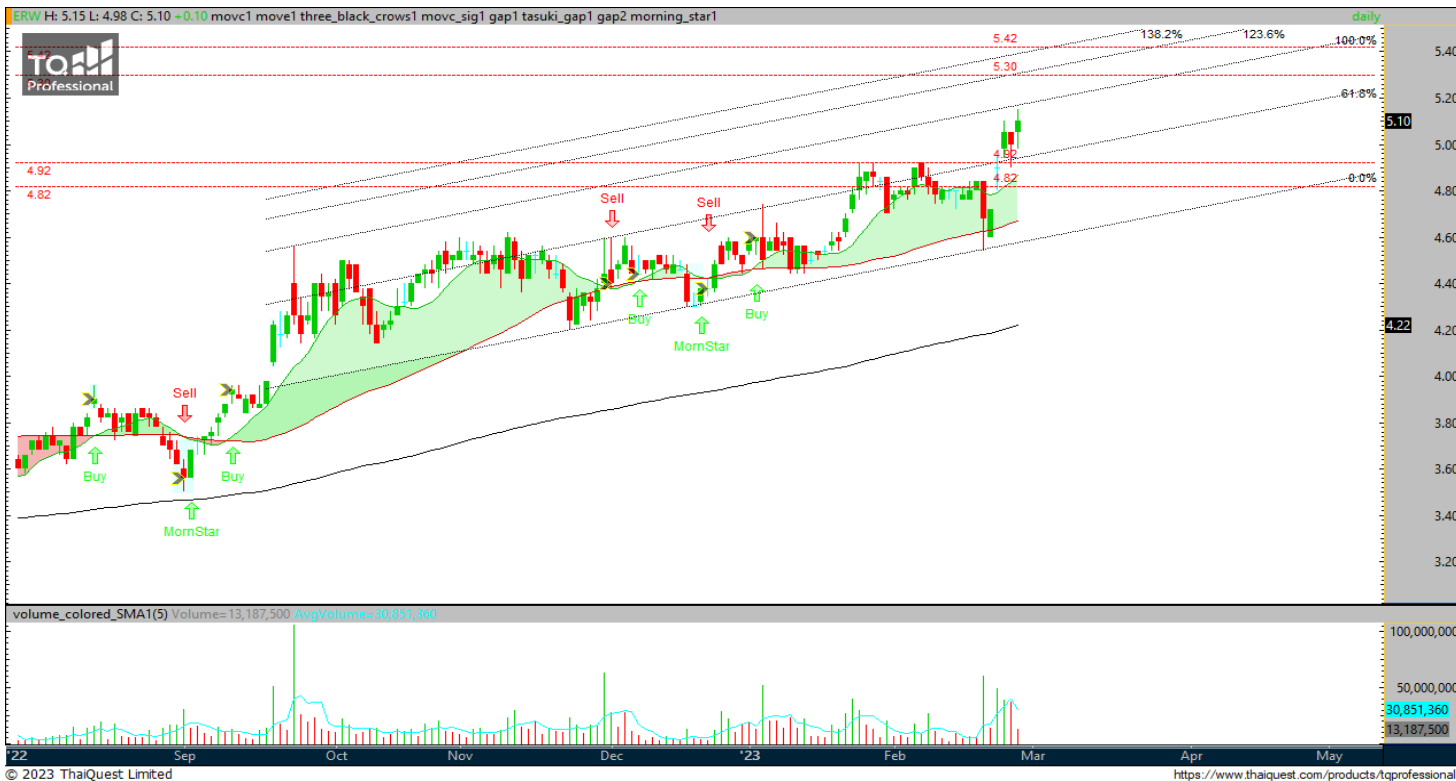
5.1

เป้าหมาย

5.3 - 5.4

แนวรับ

4.92 / 4.80



Reference Guide

TREND	Sideway up
MOVING AVERAGES	Positive
PRICE PATTERN	Uptrend channel
Momentum	MACD > 0 ต่อเนื่อง
Slow Stoch	ขยับขึ้น
RSI	ขยับขึ้นเหนือแกน 50%
OBV	ขยับขึ้น
MONEY FLOW INDEX	ขยับขึ้น

สรุปความคิดเห็น

ราคาหุ้น ERW ในกราฟ Daily Timeframe ให้น้ำหนัก Sideway up ในกรอบแนวโน้มขาขึ้น หลังวานนี้แท่งเทียนสามารถ Breakout resistance line ขึ้นมาทำ New high ต่อเนื่อง ผลานสัญญาณบวกจากเครื่องมือทางด้านเทคนิคส่วนใหญ่ อาทิเช่น Slow stochastic แกว่งขึ้น, RSI ขยับเข้าหาแกน 50% และ MACD > 0 ต่อเนื่อง สำหรับ Volume Indicator อาทิเช่น OBV, Money Flow Index ขยับขึ้นเช่นกัน ฉะนั้นให้น้ำหนักราคาแกว่งตัวขึ้นทดสอบโซนแนวต้านระยะสั้นถัดไปที่ 5.3 - 5.4 บาท

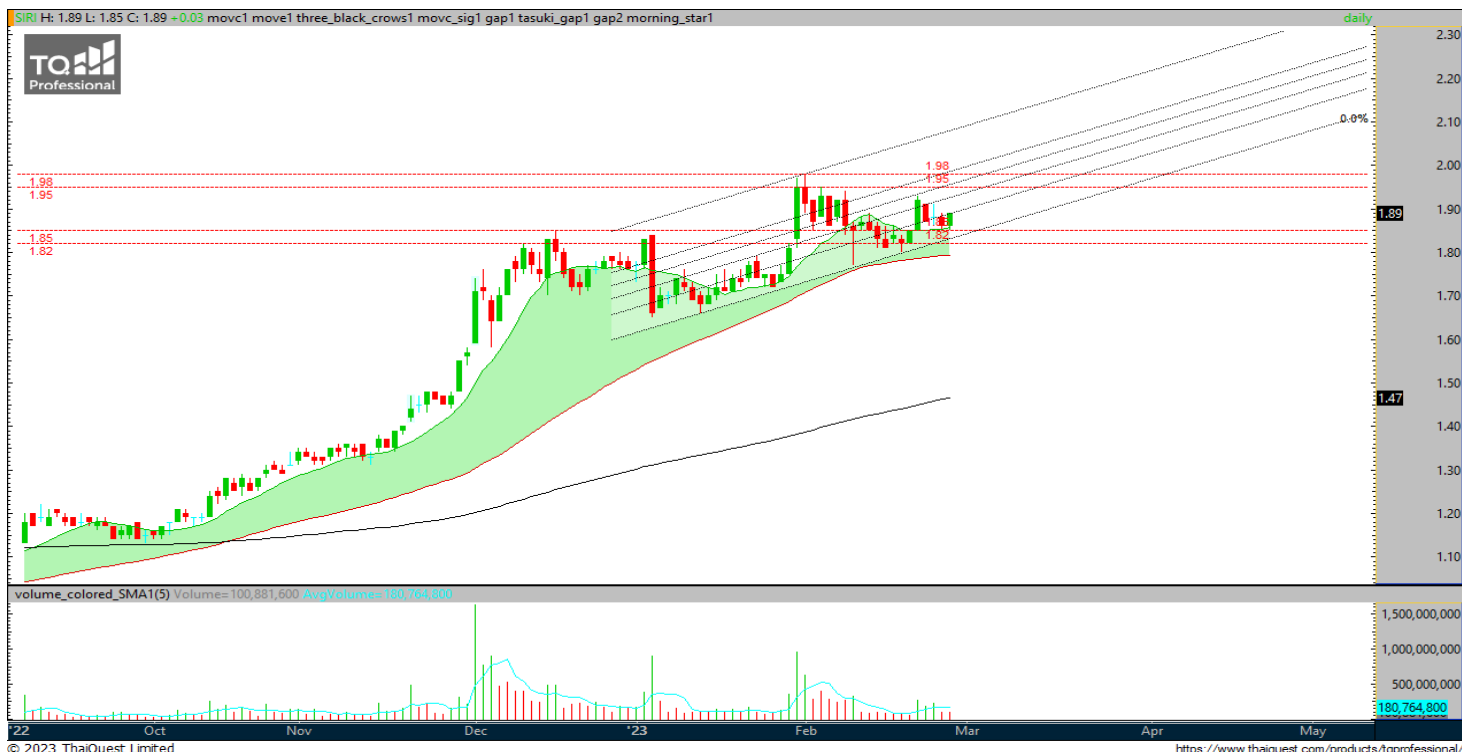
ความเสี่ยง

ระดับการตัดขาดทุนคือต่ำกว่า 4.8 บาท

SIRI

ชื่อเก็งกำไร

ราคาปิด	1.89
เป้าหมาย	1.95 / 1.98
แนวรับ	1.85 / 1.82



© 2023 ThaiQuest Limited

<https://www.thaiquest.com/products/tqprofessional/>

Reference Guide

TREND	Sideway up
MOVING AVERAGES	Positive
PRICE PATTERN	Uptrend channel
MACD	Macd > 0 ต่อเนื่อง
Slow Stoch	แกว่งขึ้น
RSI	แกว่งตัวขึ้น > 50%
OBV	ขยับขึ้น
MONEY FLOW INDEX	ทรงตัวบวก

สรุปความคิดเห็น

ราคาหุ้น SIRI ในกราฟ Daily Timeframe ให้นำหนักแกว่งตัวขึ้นต่อในกรอบแนวโน้มขาขึ้น หลังวานนี้แท่งเทียนยืนเหนือเส้นค่าเฉลี่ย 10,50 วันได้ต่อเนื่อง ผสานสัญญาณฟื้นตัวจากเครื่องมือทางด้านเทคนิค อาทิเช่น Slow stochastic แกว่งขึ้น, RSI ขยับขึ้นเหนือแกน 50% และ MACD > 0 ต่อเนื่อง สำหรับ Volume Indicator อาทิเช่น OBV, Money Flow Index ทรงตัวบวกถึงขยับขึ้นเช่นกัน ฉะนั้นให้นำหนักราคาแกว่งตัวขึ้นทดสอบโซนแนวต้านระยะสั้นถัดไป 1.95 / 1.98 บาท

ความเสี่ยง

ระดับการตัดขาดทุนคือต่ำกว่า 1.82 บาท

Stock (Update)

OSP

ซื้อแก๊งกำไร

ราคาปิด 32.00 บาท



ความคิดเห็น ซื้อแก๊งกำไร : ไม่เปลี่ยนแปลงความคิดเห็น ราคาเมื่อวานปิดในแดนบวกเล็กน้อย ราคาหุ้น OSP ในกราฟ Daily Timeframe ให้น้ำหนักแกว่งตัวขึ้นต่อในกรอบแนวโน้มขาขึ้น หลังวานนี้แท่งเทียนยังคงรักษาระดับแนวรับเหนือ Gap และเส้นค่าเฉลี่ย 200 วัน ผสานสัญญาณบวกจากเครื่องมือทางด้านเทคนิคส่วนใหญ่ อาทิเช่น Slow stochastic แกว่งขึ้น, RSI ขยับขึ้นเหนือแกน 50% และ MACD > 0 ต่อเนื่อง ขึ้น สำหรับ Volume Indicator อาทิเช่น OBV, Money Flow Index ขยับขึ้นเช่นกัน ฉะนั้นให้น้ำหนักราคาแกว่งตัวขึ้นทดสอบโซนแนวต้านที่ 33.0 / 34.75 บาท (แนวรับไม่ควรย้อนกลับไปหลุดต่ำกว่า 30 บาท)

Warrant Update

Most 14 Active Warrants

Symbol	close	Black-Scholes	% All-in Premium	แหวรับ	แหวด้าน
PLANB-W1	3.10	2.87	14.43%	2.98	3.30
NEX-W2	21.10	20.41	98.17%	20.70	21.80
OTO-W1	5.00	9.30	-52.38%	4.90	5.15
BANPU-W5	3.04	3.03	-5.54%	2.96	3.10
GLORY-W1	2.54	2.39	-21.82%	2.42	2.72
SABUY-W2	7.00	5.92	-0.82%	6.80	7.15
EKH-W1	2.32	2.87	-7.52%	2.24	2.40
ERW-W3	1.82	2.01	-4.80%	1.74	1.88
MINT-W7	12.10	12.78	-1.45%	11.70	12.50
MINT-W8	5.75	6.57	-1.88%	5.55	6.00
PIMO-W2	0.49	0.75	-4.23%	0.43	0.54
STARK-W1	0.17	N/A	N/A	-	-
MINT-W9	4.36	6.26	2.61%	4.28	4.48
PROEN-W1	2.98	1.79	15.09%	2.92	3.06

**ใช้ราคาปิดของวันที่ 27/02/2023 ในการคำนวณ

% All-in Premium

Symbol	close	Black-Scholes	% All-in Premium	แหวรับ	แหวด้าน
OTO-W1	5.00	9.30	-52.38%	4.90	5.15
BANPU-W5	3.04	3.03	-5.54%	2.96	3.10
GLORY-W1	2.54	2.39	-21.82%	2.42	2.72
SABUY-W2	7.00	5.92	-0.82%	6.80	7.15
EKH-W1	2.32	2.87	-7.52%	2.24	2.40
ERW-W3	1.82	2.01	-4.80%	1.74	1.88
MINT-W7	12.10	12.78	-1.45%	11.70	12.50
MINT-W8	5.75	6.57	-1.88%	5.55	6.00
PIMO-W2	0.49	0.75	-4.23%	0.43	0.54

**ใช้ราคาปิดของวันที่ 27/02/2023 ในการคำนวณ

คำแนะนำการลงทุน และความหมายของคำแนะนำการลงทุน

Stock Rating หมายถึง การให้คำแนะนำการลงทุนของบริษัท แบ่งเป็น 4 ระดับ

Buy หมายถึง ราคาพื้นฐานสูงกว่าราคาตลาด 15%

Trading Buy หมายถึง ราคาพื้นฐานสูงกว่า ราคาตลาดระหว่าง 5% - 15%

Neutral หมายถึง ราคาพื้นฐานสูงกว่าราคาตลาดไม่เกิน 5% หรือต่ำกว่าราคาตลาดไม่เกิน 5%

Reduce หมายถึง ราคาพื้นฐานต่ำกว่าราคาตลาด 5%

คำจำกัดความ

Sector หมายถึง กลุ่มอุตสาหกรรมที่บริษัทจัดอยู่

Sector Rating หมายถึง การให้คำแนะนำการลงทุนของกลุ่มอุตสาหกรรม แบ่งเป็น 3 ระดับ

Bullish หมายถึง หุ้นส่วนใหญ่ในกลุ่มอุตสาหกรรมได้รับคำแนะนำ "Buy" หรือคำแนะนำเฉลี่ยถ่วงน้ำหนักของกลุ่มอุตสาหกรรมคือ "Buy" และ "Trading Buy"

Neutral หมายถึง หุ้นส่วนใหญ่ในกลุ่มอุตสาหกรรมได้รับคำแนะนำ "Neutral" หรือคำแนะนำเฉลี่ยถ่วงน้ำหนักของกลุ่มอุตสาหกรรมคือ "Neutral"

Bearish หมายถึง หุ้นส่วนใหญ่ในกลุ่มอุตสาหกรรมได้รับคำแนะนำ "Reduce" หรือ "Sell" หรือคำแนะนำเฉลี่ยถ่วงน้ำหนักของกลุ่มอุตสาหกรรมคือ "Reduce" หรือ "Sell"

Current หมายถึง การให้คำแนะนำการลงทุนของบริษัท ณ ปัจจุบัน

Previous หมายถึง การให้คำแนะนำการลงทุนของบริษัท ก่อนหน้านั้น

Market Prices หมายถึง ราคาหุ้น ณ ปัจจุบัน

Fair Price หมายถึง ราคาที่เหมาะสมตามปัจจัยพื้นฐาน

Net Profit หมายถึง กำไรสุทธิ (ล้านบาท)

EPS หมายถึง กำไรสุทธิต่อหุ้น (บาท)

EPS Growth หมายถึง อัตราการขยายตัวของกำไรต่อหุ้น (%)

PER หมายถึง ราคาหุ้นปัจจุบัน / กำไรสุทธิต่อหุ้น (เท่า)

P/BV หมายถึง ราคาหุ้นปัจจุบัน / มูลค่าทางบัญชีต่อหุ้น (เท่า)

EBITDA หมายถึง กำไรก่อนหักดอกเบี้ย ภาษี ค่าเสื่อมราคา และ ค่าตัดจำหน่าย (บาท)

EBITDA Growth หมายถึง อัตราการขยายตัวของ กำไรก่อนหักดอกเบี้ย ภาษี ค่าเสื่อมราคา และ ค่าตัดจำหน่าย (%)

EV / EBITDA หมายถึง มูลค่ากิจการ / กำไรก่อนหักดอกเบี้ย ภาษี ค่าเสื่อมราคา และ ค่าตัดจำหน่าย (เท่า)

DPS หมายถึง เงินปันผลต่อหุ้น (บาท)

Dividend Yield หมายถึง อัตราผลตอบแทนของเงินปันผล (%)

เอกสารฉบับนี้จัดทำขึ้นโดยบริษัทหลักทรัพย์ โนมูระ พัฒนสิน จำกัด (มหาชน) ("บริษัท") ข้อมูลที่ปรากฏในเอกสารฉบับนี้จัดทำโดยอาศัยข้อมูลที่จัดทำมาจากแหล่งที่เชื่อถือหรือควรเชื่อว่ามีที่น่าเชื่อถือ และ/หรือถูกต้อง อย่างไรก็ตาม บริษัทไม่ยืนยัน และไม่รับรองถึงความครบถ้วนสมบูรณ์หรือถูกต้องของข้อมูลดังกล่าว และไม่รับประกันราคาหรือผลตอบแทนของหลักทรัพย์ที่ปรากฏข้างต้น แม้ว่าข้อมูลดังกล่าวจะปรากฏข้อความที่อาจเป็นหรืออาจตีความว่าเป็นเช่นนั้นได้ บริษัท จึงไม่รับผิดชอบต่อการนำเอาข้อมูลข้อความ ความเห็น และหรือบทสรุปที่ปรากฏในเอกสารฉบับนี้ไปใช้ไม่ว่ากรณีใดๆ บริษัท รวมทั้งบริษัทที่เกี่ยวข้อง ลูกค้า ผู้บริหารและพนักงานของบริษัทต่างๆ อาจจะมีการลงทุนใน หรือซื้อ หรือขายหลักทรัพย์ที่ปรากฏในเอกสารฉบับนี้ได้ตลอดเวลา ข้อมูลและความเห็นที่ปรากฏอยู่ในเอกสารฉบับนี้ มิได้ประสงค์จะชี้ชวน เสนอแนะ หรือจูงใจให้ลงทุนในการลงทุนในหรือซื้อหรือขายหลักทรัพย์ บริษัทสงวนลิขสิทธิ์ในข้อมูลที่ปรากฏในเอกสารนี้ ห้ามมิให้ผู้ใดใช้ประโยชน์ ทำซ้ำ ดัดแปลง นำออกแสดง ทำให้ปรากฏ หรือเผยแพร่ต่อสาธารณชน ไม่ว่าด้วยประการใด ๆ ซึ่งข้อมูลในเอกสารนี้ ไม่ว่าทั้งหมดหรือบางส่วน เว้นแต่ได้รับอนุญาตเป็นหนังสือจากบริษัทเป็นการล่วงหน้า การกล่าว คัด หรืออ้างอิงข้อมูลบางส่วนตามสมควรในเอกสารนี้ ไม่ว่าในบทความ บทวิเคราะห์ บทวิจัย หรือในเอกสาร หรือการสื่อสารอื่นใดจะต้องกระทำโดยถูกต้อง และไม่เป็นการก่อให้เกิดการเข้าใจผิดหรือความเสียหายแก่บริษัท ต้องรับรู้ถึงความเป็นเจ้าของลิขสิทธิ์ในข้อมูลของบริษัท และต้องอ้างอิงถึงฉบับที่และวันที่ในเอกสารฉบับนี้ของบริษัทโดยชัดแจ้ง การลงทุนในหรือซื้อหรือขายหลักทรัพย์ย่อมมีความเสี่ยง ท่านควรทำความเข้าใจอย่างถ่องแท้ต่อลักษณะของหลักทรัพย์แต่ละประเภท และควรศึกษาข้อมูลของบริษัทที่ออกหลักทรัพย์และข้อมูลอื่นใดที่เกี่ยวข้องก่อนการตัดสินใจลงทุนในหรือซื้อหรือขายหลักทรัพย์

CORPORATE GOVERNANCE REPORT OF THAI LISTED COMPANIES 2022 (as 05 February 2023)

AAV	AMARIN	ADVANC	AMATA	AF	AMATAV	AH	ANAN	AIRA	AJ	AKP	AKR	ALLA	ALT	AMA
AWC	AYUD	AMATA	BAFAS	AMATAV	AMATAV	ANAN	AOT	AOT	AP	APURE	ARIP	ASP	ASW	AUCT
BEM	BEYOND	BGC	BGRIM	BAM	BANPU	BIZ	BKI	BOL	BBL	BPP	BRR	BCP	BPCG	BDM
BWG	CENDEL	CFRESH	CGH	BGRIM	BIZ	BKI	BOL	BOL	BPP	BRR	BCP	BPCG	BDM	BTW
COLOR	COM7	COMAN	COTTO	CGH	CHEWA	CPALL	CPF	CPMBT	CK	CKP	CM	CRC	CSS	CNT
DELTA	DEMCO	DOHOME	DRT	CPALL	CPALL	CPMBT	CPI	CPN	CPN	CRK	CRC	ECF	ECL	DDD
EGCO	ETC	ETC	ETE	DTAC	DTAC	DUSIT	EA	EASTW	FPT	FPT	FSMART	ECF	ECL	EE
GEL	GFPT	GGC	GLAND	FN	FNS	GPI	ILINK	GRAMMY	GULF	GUNKUL	HANA	IP	HANA	GC
HARN	HENG	HMPRO	ICL	GLOBAL	GPI	III	JWS	ILINK	IND	INTUCH	IP	HANA	GC	HANA
IRC	IRPC	ITEL	IVL	ICH	ICH	JWS	JWD	K	KCE	KEX	KGI	IP	HANA	GC
KKP	KSL	KTB	KTC	JTS	JWS	JWD	JWD	LHFG	LIT	LOXLEY	LPN	MINT	NOBLE	PDG
LST	MACO	MAJOR	MAKRO	LALIN	LANNA	MBK	MVP	MC	MCOT	METCO	MFEC	PCSGH	PREB	PRG
MONO	MOONG	MSC	MST	MALEE	MBK	MVP	MVP	NCL	NEP	NER	NKI	PCSGH	PREB	PRG
NSI	NVD	NYT	OISHI	MTC	MVC	MVP	MVP	OSP	OTO	PAP	PAP	PCSGH	PREB	PRG
PDJ	PG	PHOL	PLANB	OR	ORI	ORI	ORI	PORT	PPS	PR9	Q-CON	Q-CON	Q-CON	Q-CON
PRM	PSH	PSL	PTG	PTT	PTTEP	PTTEP	PTTEP	PTTGC	PYLON	Q-CON	Q-CON	Q-CON	Q-CON	Q-CON
RATCH	RBF	RS	S	S&J	SAAM	SAMART	SAMART	SABINA	SAMART	SAMTEL	SAT	SAT	SAT	SC
SCB	SCC	SCCC	SCG	SCGP	SCM	SCN	SCN	SDC	SDC	SEAFECO	SEAFOIL	SEAFOIL	SEAFOIL	SE-ED
SELIC	SENA	SENAJ	SGF	SHR	SICT	SIRI	SIS	SIS	SIS	SITHAI	SMPC	SMPC	SMPC	SNC
SONIC	SORKON	SPALI	SPI	SPRC	SPVI	SSC	SSC	SST	SST	SST	STA	STA	STA	STEC
STGT	STI	SUN	SUSCO	SUTHA	SVI	SYMC	SYNTEC	TACC	TACC	TASCO*	TASCO*	TASCO*	TASCO*	TCAP
TEAMG	TFMAMA	THANA	THANI	THCOM	THG*	THIP	THRE	THRE	THRE	THRE	TIPCO	TIPCO	TIPCO	TISCO
TK	TKN	TKS	TKMILL	TMT	TMT	TNDT	TNITY	TOA	TOA	TOA	TOP	TOP	TOP	TPBI
TQM	TRC	TRUE*	TSC	TSR	TST	TSTH	TTA	TTB	TTB	TTB	TTCL	TTCL	TTCL	TTW
TU	TVDH	TVI	TWPC	U	UAC	UAC	UBIS	UAC	UAC	UAC	UAC	UAC	UAC	UAC
VGI	VIH	WACOAL	WAVE	WHA	WHAUP	WICE	WINNER	XPG	XPG	XPG	XPG	XPG	XPG	VCOM

2S	7UP	ABICO	ABM	ACE	ACG	ADB	ADD	AEONTS	AGE	AHC
AIE	AIT	ALUCON	AMANA	AMR	APCO	APCS	AQUA	ARIN	ARROW	AS
ASAP	ASEFA	ASIA	ASIAN	ASK	ASIMAR	ASN	ATP30	B	BA	BC
BCH	BE8	BEC	SCAP	BH	BIG	BJC	BJCHI	BLA	BR	BRI
BROOK	BSM	BYD	CBG	CEN	CHARAN	CHAYO	CHG	CHOTI	CHOW	CI
CIG	CITY	CIVIL	CMC	CPL	CPW	CRANE	CRD	CSC	CSP	CV
CWT	DCC	DHOUSE	DITTO	DMT	DOD	DPAIN	DV8	EASON	EFORL	ERW
ESSO	ESTAR	FE	FLOYD	FSS	FTE	FTE	GBX	GCAP	GENCO	GUS
GTB	GYT	HEMP	HPT	HTC	HUMAN	HYDRO	ICN	IFS	IIG	IMH
INET	INGRS	INSURE	IRCP	IT	IT	ITD	J	JAS	JCK	JCKH
JMT	JR	KBS	KCAR	KIAT	KISS	KK	KOOL	KTIS	KUMWEL	KUN
KWC	KWM	L&E	LDC	LEO	LH	LHK	M	MATCH	MBAX	MEGA
META	MFC	MGT	MICRO	MILL	MITSIB	MK	MODERN*	MTI	NBC	NCAP
NCH	NDR	NETBAY	NEX	NINE	NATION	NNCL	NOVA	NPK	NRF	NTV
NUSA	NWR	OCC	OGC	ONEE	PACO	PATO	PB	PICO	PIMO	PIN
PJW	PL	PLE	PM	PMTA	PPP	PPPM	PRAPAT	PRECHA	PRIME	PRIN
PRINC	PROEN	PROS	PROUD	PSG	PSTC	PT	PTC	QLT	RCL	RICHY
RJH	ROJNA	RPC	RT	RWI	S11	SA	SABUY	SAK	SALEE	SAMCO
SANKO	SAPPE	SAWAD	SCI	SCP	SE	SECURE	SFLEX	SFP	SFT	SGP
SIAM	SINGER	SKE	SKN	SKR	SKY	SLP	SMART	SMD	SMIT	SMT
SNNP	SNP	SO	SPA	SPC	SPCG	SR	SRICHA	SSF	SSP	STANLY
STC	STPI	SUC	SVOA	SVT	SWC	SYNEX	TAE	TAKUNI	TCC	TCMC
TFG	TFI	TFM	TGH	TIDLOR	TIGER	TIPH	TITLE	TM	TMC	TMD
TMI	TNL	TNP	TNR	TOG	TPA	TPAC	TPCS	TPIPL	TPIPP	TPLAS
TPS	TQR	TRITN	TRT	TRU	TRV	TSE	TVT	TWP	UBE	UEC
UKEM	UMI	UOBKH	UP	UPF	UTP	VIBHA	VL	VPO	VRANDA	WGE
WIJK	WIN	WINMED	WORK	WP	XO	YUASA	ZIGA			

A	A5	AI	ALL	ALPHAX	AMC	APP	AQ	AU	B52	BEAUTY
BGT	BLAND	BM	BROCK	BSBM	BTNC	CAZ	CCP	CGD	CMAN	CMO
CMR	CPANEL	CPT	CSR	CTW	D	DCON	EKH	EMC	EP	EVER
F&D	FMT	GIFT	GLOCON	GLORY	GREEN	GSC	HL	HTECH	IHL	INOX
JAK	JMART	JSP	JUBILE	KASET	KCM	KWI	KYE	LEE	LPH	MATI
M-CHAI	MCS	MDX	MENA	MJD	MORE	MPIC	MUD	NC	NEWS	NFC
NSL	NV	PAF	PEACE	PF	PK	PPM	PRAKIT	PTL	RAM	ROCK
RP	RPH	RSP	SIMAT	SISB	SK	SOLAR	SPACK	SPG	SQ	STARK
STECH	SUPER	SVH	PTECH	TC	TCCC	TCJ	TEAM	THE	THMUI	TKC
TNH	TNPC	TOPP	TPCH	TPOLY	TRUBB	TTI	TYCN	UMS	UNIQ	UPA
UREKA	VARO	W	WFX	WPH	YGG					

ช่วงคะแนน	สัญลักษณ์	ความหมาย
90 - 100		ดีเลิศ
80 - 89		ดีมาก
70 - 79		ดี
60 - 69		ดีพอใช้
50 - 59		ผ่าน
ต่ำกว่า 50	No logo given	N/A

การเปิดเผยผลการสำรวจของสมาคมส่งเสริมสถาบันกรรมการบริษัทไทย (IOD) ในเรื่องการกำกับดูแลกิจการ (Corporate Governance) นี้ เป็นการดำเนินการตามนโยบายของสำนักงานคณะกรรมการกำกับหลักทรัพย์และตลาดหลักทรัพย์ โดยการสำรวจของ IOD เป็นการสำรวจและประเมินจากข้อมูลของบริษัทจดทะเบียนในตลาดหลักทรัพย์แห่งประเทศไทย และตลาดหลักทรัพย์ เอ็มเอไอ (MAI) ที่มีการเปิดเผยต่อสาธารณะ และเป็นข้อมูลให้ผู้ลงทุนทั่วไปสามารถเข้าถึงได้ ดังนั้น ผลการสำรวจดังกล่าวจึงเป็นการนำเสนอในมุมมองของบุคคลภายนอก โดยไม่ได้เป็นการประเมินการปฏิบัติ และมีได้มีการใช้ข้อมูลภายในเพื่อการประเมิน ผลการสำรวจดังกล่าวเป็นผลการสำรวจ ณ วันที่ปรากฏในรายงานการกำกับดูแลกิจการของบริษัทจดทะเบียนไทยเท่านั้น ดังนั้น ผลการสำรวจจึงอาจเปลี่ยนแปลงได้ภายหลังจากดังกล่าว ทั้งนี้ บริษัทหลักทรัพย์ โนมูระ พัฒนสิน จำกัด (มหาชน) มิได้ยืนยันหรือรับรองถึงความถูกต้องของผลการสำรวจดังกล่าวแต่อย่างใด

* บริษัทหรือกรรมการหรือผู้บริหารของบริษัทที่มีข่าวด้านการกำกับดูแลกิจการ เช่น การระงับคดีเกี่ยวกับหลักทรัพย์ การทุจริต คอร์รัปชัน เป็นต้น ซึ่งการใช้ข้อมูลCGR ควรตระหนักถึงข่าวดังกล่าวประกอบด้วย อ่านรายละเอียดเพิ่มเติมได้ที่ <http://www.thai-iod.com/en/projects-2.asp>

ANTI-CORRUPTION PROGRESS INDICATOR ข้อมูล ณ วันที่ 7 กรกฎาคม 2565 (ปรับปรุงล่าสุด 05 กุมภาพันธ์ 2566)

ได้รับการรับรอง

2S	7UP	ADVANC	AF	AI	AIE	AIRA	AJ	AKP	AMA	AMANAH	AMATA	AMATAV
AP	APCS	AS	ASIAN	ASK	ASP	AWC	AYUD	B	BAFS	BAM	BANPU	BAY
BBL	BCH	BCP	BCPG	BE8	BEC	BEYOND	BGC	BGRIM	BKI	BLA	BPP	BROOK
BRR	BIBM	BTS	BWG	CEN	CENTEL	CFRESH	CGH	CHEWA	CHOTI	CHOW	CIG	CIMBT
CM	CMC	COM7	COTTO	CPALL	CPF	CPI	CPL	CPN	CRC	CSC	DCC	DELTA
DEMCO	DIMET	DRT	DTAC	DUSIT	EA	EASTW	EGCO	EP	EPG	ERW	ESTAR	ETE
FE	FNS	FPI	FPT	FSMART	FSS	FTE	GBX	GC	GCAP	GEL	GFPT	GGC
GJS	GPI	GPSC	GSTEEL	GULF	GUNKUL	HANA	HARN	HEMP	HENG	HMPRO	HTC	ICC
ICHI	IFS	III	ILINK	INET	INSURE	INTUCH	IRC	IRPC	ITEL	IVL	JKN	JR
K	KASET	KBANK	KBS	KCAR	KCE	KGEN	KGI	KKP	KSL	KTB	KTC	KWI
L&E	LANNA	LH	LHFG	LHK	LPN	LRH	M	MAJOR	MAKRO	MALEE	MATCH	MBAX
MBK	MC	MCOT	META	MFC	MFEC	MILL	MINT	MONO	MOONG	MSC	MST	MTC
MTI	NEP	NINE	NKI	NOBLE	NOK	NSI	NWR	OCC	OGC	ORI	PAP	PATO
PB	PCSGH	PDG	PDJ	PG	PHOL	PK	PL	PLANB	PLANET	PLAT	PM	PPP
PPPM	PPS	PR9	PREB	PRG	PRINC	PRM	PROS	PSH	PSL	PSTC	PT	PTG
PTT	PTTEP	PTTGC	PYLON	Q-CON	QH	QLT	QTC	RABBIT	RATCH	RML	RWI	S&J
SAAM	SABINA	SAPPE	SAT	SC	SCB	SCC	SCCC	SCG	SCGP	SCM	SCN	SEAOIL
SE-ED	SELIC	SENA	SGP	SINGER	SIRI	SITHAI	SKR	SMIT	SMK	SMPC	SNC	SNP
SORKON	SPACK	SPALI	SPC	SPI	SPRC	SRICHA	SSF	SSP	SSSC	SST	STA	STGT
STOWER	SUSCO	SVI	SYMC	SYNTEC	TAE	TAKUNI	TASCO	TCAP	TCMC	TFG	TFI	TFMAMA
TGH	THANI	THCOM	THIP	THRE	THREL	TIDLOR	TIPCO	TISCO	TKS	TKT	TMILL	TMT
TNITY	TNL	TNP	TNR	TOG	TOP	TOPP	TPA	TPCS	TPP	TRU	TRUE	TSC
TSTE	TSTH	TTA	TTB	TTCL	TU	TVDH	TVI	TVO	TWPC	UBE	UBIS	UEC
UKEM	UOBKH	UPF	UV	VGI	VIH	WACOAL	WHA	WHAUP	WICE	WIJK	XO	YUASA
ZEN	ZIGA											

ประกาศเจตนารมณ์

AH	ALT	APCO	ASW	B52	CHG	CI	CPR	CPW	DDD	DHOUSE	DOHOME	ECF
EKH	ETC	EVER	FLOYD	GLOBAL	ILM	INOX	J	JMART	JMT	JTS	KEX	KUMWEL
LDC	MEGA	NCAP	NOVA	NRF	NUSA	OR	PIMO	PLE	RS	SAK	SIS	SSS
STECH	SUPER	SVT	TKN	TMD	TMI	TQM	TRT	TSI	VARO	VCOM	VIBHA	W

WIN

ระดับ (Level)

ผลการประเมิน

ได้รับการรับรอง

(Certified)

การแสดงให้เห็นถึงการนำไปปฏิบัติโดยมีการสอบทานความครบถ้วนเพียงพอของกระบวนการทั้งหมดจากคณะกรรมการตรวจสอบหรือผู้สอบบัญชีที่ ก.ล.ต. ให้ความเห็นชอบ การได้รับการรับรองเป็นสมาชิกแนวร่วมปฏิบัติของภาคเอกชนไทยในการต่อต้านทุจริต หรือได้ผ่านการตรวจสอบเพื่อให้ความเชื่อมั่นอย่างเป็นทางการหน่วยงานภายนอก

ประกาศเจตนารมณ์

(Declared)

การแสดงให้เห็นถึงความมุ่งมั่นโดยการประกาศเจตนารมณ์เข้าเป็นแนวร่วมปฏิบัติ (Collective Action Coalition) ของภาคเอกชนไทยในการต่อต้านทุจริต

การเปิดเผยผลการประเมินดัชนีชี้วัดความคืบหน้าการป้องกันการมีส่วนเกี่ยวข้องกับการทุจริตคอร์รัปชัน (Anti-Corruption Progress Indicators) ของบริษัทจดทะเบียนในตลาดหลักทรัพย์แห่งประเทศไทยซึ่งจัดทำโดยสถาบันไทยพัฒน์นี้ เป็นการดำเนินการตามนโยบายและตามแผนพัฒนาความยั่งยืนสำหรับบริษัทจดทะเบียนของสำนักงานคณะกรรมการกำกับหลักทรัพย์และตลาดหลักทรัพย์ โดยผลการประเมินดังกล่าวของสถาบันไทยพัฒน์ อาศัยข้อมูลที่ได้รับจากบริษัทจดทะเบียนตามที่บริษัทจดทะเบียนได้ระบุในแบบแสดงข้อมูลเพื่อการประเมิน Anti-Corruption ซึ่งได้อ้างอิงข้อมูลมาจากแบบแสดงรายการข้อมูลประจำปี (แบบ 56-1) รายงานประจำปี (แบบ 56-2) หรือในเอกสารและหรือรายงานอื่นที่เกี่ยวข้องของบริษัทจดทะเบียนนั้น แล้วแต่กรณี ดังนั้น ผลการประเมินดังกล่าวจึงเป็นการนำเสนอในมุมมองของสถาบันไทยพัฒน์ซึ่งเป็นบุคคลภายนอก โดยมิได้เป็นการประเมินการปฏิบัติของบริษัทจดทะเบียนในตลาดหลักทรัพย์แห่งประเทศไทย และมิได้ใช้ข้อมูลภายในเพื่อการประเมิน

เนื่องจากผลการประเมินดังกล่าวเป็นเพียงผลการประเมิน ณ วันที่ปรากฏในผลการประเมินเท่านั้น ดังนั้น ผลการประเมินจึงอาจเปลี่ยนแปลงได้ภายหลังจากดังกล่าว หรือเมื่อข้อมูลที่เกี่ยวข้องมีการเปลี่ยนแปลง ทั้งนี้ บริษัทหลักทรัพย์ โนมูระ พัฒนสิน จำกัด (มหาชน) มิได้ยืนยัน ตรวจสอบ หรือรับรองความถูกต้องครบถ้วนของผลการประเมินดังกล่าวแต่อย่างใด