



Globlex Group

28-Feb-2023

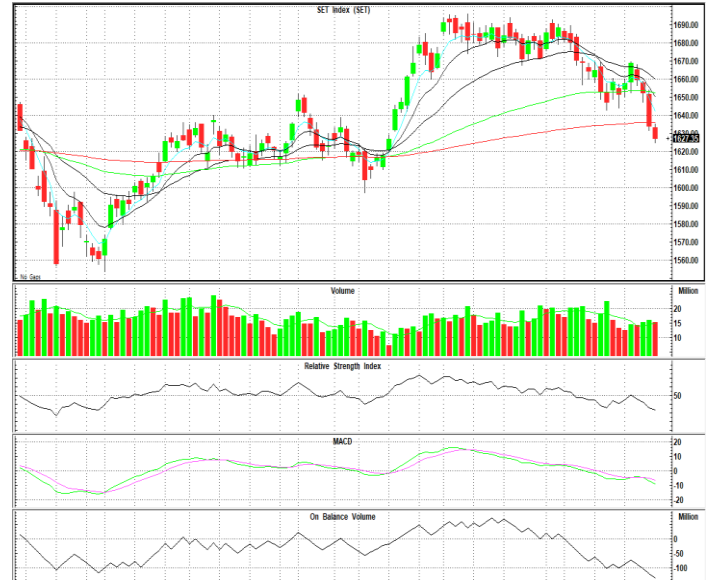
TECHNICAL INSIGHT

By Globlex Research Department

SET	Value	แนวรับ	แนวต้าน
1627.35 (-6.67)	54203mB	1619 / 1612	1635 / 1643

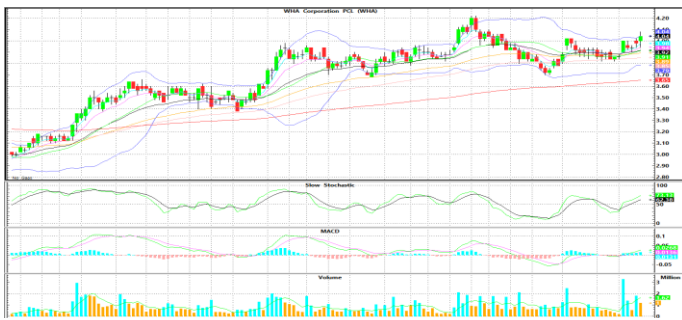
ดัชนีอ่อนตัวลงต่ำกว่าเส้น EMA 200 วันพร้อมสร้าง Lower Low โดยปิดสร้างแท่งเทียนแดงเต็มแท่ง สอดคล้องกับค่าสัญญาณ MACD และ RSI ที่อ่อนตัวลงทำให้มีโอกาสปรับตัวลงต่อได้

คำแนะนำ รับาวไม่ผ่านแนวต้าน 1,635-1,643 จุดให้ชะลอลงทุน

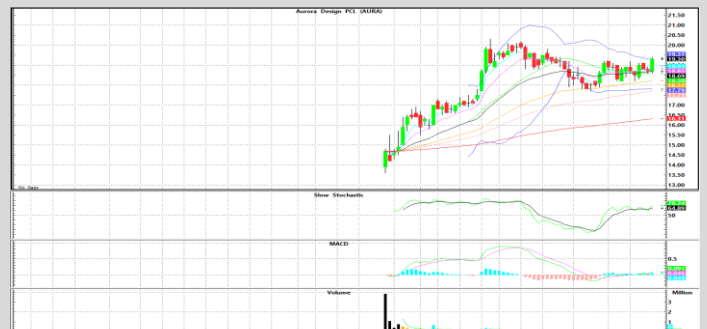


หุ้นแนะนำทางเทคนิค

WHA				AURA			
ราคาปิด	แนวรับ	แนวต้าน	Cut loss	ราคาปิด	แนวรับ	แนวต้าน	Cut loss
4.06	3.96	4.10-4.22	3.92	19.70	19.50	20.30-20.70	19.30



กลับมาขึ้นเหนือเส้นค่าเฉลี่ยทุกระดับ พร้อม Volume เข้าสองวันติด และ MACD ส่งสัญญาณ Bullish หากผ่านต้านแรกที่ 4.10 บาท ลุ้นทดสอบ High เดิมแถว 4.22 บาท



ติดตัวทำแท่งเขียวยาว โดยมี Volume สนับสนุน และ Slow Sto.+MACD ส่งสัญญาณซื้อ ลุ้นทดสอบ High เดิม 20.30 บาท

Technical Analyst ณัฐวุฒิ วงศ์เยาวรักษ์
Assistant Technical Analyst วิชเรนทร์ จงยรรยง
Assistant Technical Analyst สลักบุญ วงศ์อัครเดช
โทร.02-672-5999 EXT.5936

Disclaimer : ข้อมูลในรายงานนี้เป็นข้อมูลที่มีการเปิดเผยต่อสาธารณะซึ่งนักลงทุนสามารถเข้าถึงได้โดยทั่วไป และเป็นข้อมูลที่เชื่อว่าน่าเชื่อถือได้ ความคิดเห็นที่ปรากฏอยู่ในรายงานนี้เป็นเพียงการนำเสนอในมุมมองของบริษัทและเป็นความคิดเห็น ณ วันที่ที่ปรากฏในรายงานเท่านั้น ซึ่งอาจเปลี่ยนแปลงได้ภายหลังวันดังกล่าว โดยบริษัทไม่จำเป็นต้องแจ้งให้สาธารณชนหรือนักลงทุนทราบ รายงานนี้จัดทำขึ้นเพื่อเผยแพร่ข้อมูลให้แก่กลุ่มงานเท่านั้น บริษัทไม่รับผิดชอบต่อการนำข้อมูลหรือความคิดเห็นใดๆไปใช้ในทุกรณณ ดังนั้นนักลงทุนจึงควรใช้ดุลยพินิจในการพิจารณาตัดสินใจก่อนการลงทุน นอกจากนี้ บริษัท และ/หรือ บริษัทในกลุ่มของบริษัทอาจมีส่วนเกี่ยวข้องหรือผลประโยชน์ใดๆกับบริษัทใดๆที่ถูกลกล่าวถึงในรายงานนี้ก็ได้