

# Daily Theme to Play



KINGSFORD

วันอังคารที่ 28 กุมภาพันธ์ พ.ศ. 2566

## Set Index Data

Open	1,633.16		
High	1,635.35		
Low	1,624.62		
Closed	1,627.35		
Chg.	-6.67		
%Chg.	-0.41		
Value (mn)	54,206.73		
P/E(x)	19.54	Up	420
P/BV(x)	1.61	Unchanged	513
Yield (%)	2.84	Down	1,049
Market Cap (mn)	19,955.66		

## SET 50 -100 - MAI - Futures Index

	Closed	Chg	(%)
SET 50	969.33	-4.42	-0.45
SET 100	2,183.31	-9.59	-0.44
S50_CON	971.18	-2.82	-0.29
MAI Index	564.19	0.24	0.04

## Trading Breakdown : Daily

(Bt,m)	Buy	Sell	Net
Institution	4,212.39	3,965.80	246.59
Broker Port	4,016.20	3,620.07	396.13
Foreign	28,002.15	30,382.74	-2,380.59
Customer	17,971.60	16,233.73	1,737.87

## Trading Breakdown : Month to Date

(Bt,m)	91,758.47	78,155.50	13,602.97
Institution	86,415.97	85,354.80	1,061.17
Broker Port	563,382.25	603,496.98	-40,114.73
Foreign	442,187.38	416,736.83	25,450.55
Customer	91,758.47	78,155.50	13,602.97

## World Markets Index

	Closed	hg.	(%)
Dow Jones	32,889.09	72.17	0.22
NASDAQ	11,466.98	72.04	0.63
FTSE100	7,935.11	56.45	0.72
Nikkei	27,423.96	-29.52	-0.11
Hang Seng	19,943.51	-66.53	-0.33

## Commodity

	Closed	Chg.	(%)
Oil: Brent	82.02	-0.07	-0.09
Oil: Nymex	75.78	0.01	0.01
Gold	1,817.20	1.30	0.07
ZINC	2,989.00	-69.00	-2.26
BDIY Index	935.00	52.00	5.89

## Cash Balanc

6 ก.พ. - 24 ก.พ. 2566	MASTER
7 ก.พ. - 27 ก.พ. 2566	SDC, SDC-W1
20 ก.พ. - 10 มี.ค. 2566	MTW, NTSC

## Analysts

Apichai Raomanachai	No. 002939
Nopporn Chaykaew	No. 043964
Nattawat Poosunthornsri	No. 087077

## Market Wrap-Up

- SET วันที่ 27 ก.พ.66 ปิด -6.67 จุด อยู่ที่ 1,627.35 จุด มูลค่าการซื้อขาย 54,202 ลบ. ต่างชาติขาย 2,380 ลบ. สถาบันซื้อ 246 ลบ. พอร์ตโบรกซื้อ 396 ลบ. NVDR มียอดขายสุทธิอยู่ที่ 286 ลบ. มียอดซื้อสุทธิในหุ้น PTPP, KBANK, BBL, TOP, BANPU และมียอดขายสุทธิ BDMS, SCB, DELTA, PTT, CPALL มูลค่า Short Sales อยู่ที่ระดับ 6,073 ลบ. หุ้นที่มีปริมาณ Short สูงคือ AIE, ITD, KTC-R โดยนักลงทุนต่างประเทศมีสถานะ Long ใน Index Futures จำนวน 4,905 สัญญา ยอดสะสมตั้งแต่ต้นปีต่างชาติ Short สุทธิรวม 216,931 สัญญา นักลงทุนต่างชาติขายพันธบัตรจำนวน 1,297 ลบ.
- ตลาดหุ้นสหรัฐ DJIA +0.22%, S&P500 +0.31%, Nasdaq +0.63% ได้แรงหนุนจากสินค้าฟุ่มเฟือย +1.18%, อุตสาหกรรม +0.83% และเทคโนโลยี หลัง US Bond Yield 10 ปี ปรับลดลงขณะที่ ก.พาณิชย์สหรัฐเผยคำสั่งซื้อสินค้าคงทน ม.ค. -4.5% & ธ.ค. +5.1% YoY และ NAR เผยดัชนีสัญญาบ้านรอปิดการขาย ม.ค. +8.1% & ค.ค. +1.0% MoM ตลาดหุ้นยุโรป Stoxx600 +1.07% ได้แรงหนุนจากกลุ่มน้ำมัน & ก๊าซ, เทคโนโลยี, ยานยนต์ และกลุ่มค่าปลีก หลังนายคอังกฤษหรือ EU เกณฑ์การคว่ำหลัง Brexit ของไอร์แลนด์เหนือ

## Market View

- ตลาดหุ้นสหรัฐวันนี้ฟื้นตัว จากสัปดาห์ก่อนปรับลดลงกว่า 3% หลังเงินเฟ้อสหรัฐยังไม่มีความชัดเจนตัวอย่างชัดเจน ส่งผลให้ตลาดคาดเฟดจำเป็นต้องปรับขึ้นดอกเบี้ยอีก 3 ครั้ง @ 0.25% โดยมี.ย. คาดดอกเบี้ยสหรัฐปรับขึ้นไปที่ 5.25 - 5.50% กอปรมีโอกาส 24% เฟดอาจปรับลดดอกเบี้ย 0.50% ในการประชุม 22 มี.ค. โดยดัชนีหุ้นสหรัฐฟื้นตัวจากแรงซื้อของกลุ่ม Growth หลังรายงานคำสั่งซื้อสินค้าคงทน ม.ค. ชะลอตัว -4.5% & ค.ค. -4.0% YoY ส่งผลให้ US Bond Yield 10 ปี ลดลงอยู่ที่ 3.924% และ Dollar Index อ่อนค่าลงอยู่ที่ 104.67 คำวันนี้ติดตามดัชนีราคาบ้านสหรัฐ ธ.ค. และ Conference Board เผยดัชนีความเชื่อผู้บริโภคสหรัฐ ก.พ. ส่วนตลาดหุ้นยุโรปวานนี้ฟื้นตัวหลังสัปดาห์ก่อน -1.40% WoW หลังตลาดคาด ECB มีโอกาสปรับขึ้นดอกเบี้ยไปที่ระดับ 3.80 - 4.0% จากปัจจุบันที่ 3.0 % เพื่อคุมเงินเฟ้อ ในวันพฤหัสบดีติดตาม CPI ยุโรปโซน ก.พ. คาดชะลอตัวอยู่ที่ 8.2% & ม.ค. ที่ 8.6% YoY หลังราคาพลังงานเริ่มลดลง โดยการประชุม ECB 16 มี.ค. คาดจะปรับขึ้นดอกเบี้ย 0.50% เพื่อคุมเงินเฟ้อ ผังเอเชีย MSCJ Asia Pacific X.Japan วานนี้ปรับลดลง จากความกังวลเฟดตึงดอกเบี้ยสูงนานกว่าคาด ส่งผลให้ Fund Flow ต่างชาติมีแนวโน้มไหลออกจากตลาดเกิดใหม่ สำหรับดัชนี SET วานนี้ -0.41% ปริมาณการซื้อขาย 5.4 หมื่น ลบ. ต่างชาติขาย 2.3 พัน ลบ. รายย่อยซื้อ 1.7 พัน ลบ. สถาบันซื้อ 246 ลบ. ระหว่างวันดัชนีทำจุดต่ำสุดที่ 1,624.62 จากแรงขายกลุ่มไฟแนนซ์ -1.59% จากความกังวลต่อ NPL กลุ่มสินเชื่อรายย่อย หลังกำลังซื้อผู้บริโภคใน Q1 นี้ฟื้นตัวช้ากว่าคาดและขาด ม.ชวยเหลือจากภาครัฐในช่วงไตรมาสก่อนหน้า ส่วนกลุ่ม รพ. -1.55% จากรายงานกำไร Q4/65 ของ รพ. ขนาดกลางชะลอตัว YoY จากฐานกำไรปีก่อนสูงในช่วง Covid-19 ขณะที่กลุ่มพลังงาน & ปิโตรเคมีชะลอตัวตามอุปสงค์ตลาดโลก ภาพรวมดัชนี SET ถูกกดดันจากกำไร บจ. Q4/65 454/656 บริษัทที่มีกำไรต่ำกว่าคาด -39% YoY วันนี้ช่วงปิดตลาด MSCI จะรีบาลานซ์ Global Standard Index นำ Banpu เข้าคำนวณ ขณะที่ Small Index จะนำ AURA, BTG, ONEE, SNNP และ THCOM เข้าคำนวณ คาดมีเม็ดเงินเข้ามาราว 135 ล.ดอลลาร์

## Daily Strategy

- ประเมินดัชนี SET ทรงตัวในกรอบแนวรับ 1,620 แนวต้าน 1,640 แนะนำทยอยซื้อหลัง Forward P/E ลดลงอยู่ที่ 15.52 X รับปัจจัยเสี่ยง Fund Flow ไหลออก, กำไร บจ.ต่ำกว่าคาด แนะนำซื้อ MINT, CENTEL, ERW, AWC, CPN, BJC, WHA, BRI, HANA (+กำไร Q4/65)
- PTG\* (ซื้อเก็งกำไร / ราคาเป้าหมาย IAA Consensus 16.20 บาท) แนวโน้มผู้ประกอบการ 1Q66 ฟื้นตัว QoQ จากที่ขาดทุน หนุนจากแนวโน้มการลดต้นทุนที่ปรับตัวดีขึ้นเป็น 1.7-1.8 บาท/ลิตร หลังกองทุนน้ำมันเชื้อเพลิงทยอยปรับลดการเรียกเก็บเงินจากกองทุนสำหรับน้ำมันดีเซล ตามมติของ กบง. ที่เห็นชอบให้ปรับค่าการรูดกลับสู่ระดับปกติ ส่งผลให้ค่าการรูดของผลิตภัณฑ์ดีเซลปรับสูงขึ้นจากที่ถูกกำหนดไว้ 1.4 บาท/ลิตร เป็น 2.0 บาท/ลิตร โดยผู้บริหารวางเป้าปี 66 EBITDA โต 8-12% จากปีก่อน มีปริมาณการจำหน่ายน้ำมันผ่านทุกช่องทางเติบโต 8-12% ธุรกิจยานพาหนะไทยขยายสาขาเป็น 1,500 สาขา จาก 511 สาขาในปี 65 ทั้งในและนอกสถานบริการน้ำมัน
- AP\* (ซื้อ / ราคาเป้าหมาย Bloomberg Consensus 14.40 บาท) ภาพรวมการดำเนินงานของกลุ่มพลังงานในปัจจุบันมีปัจจัยบวกจาก Demand ผังชาวต่างชาติ รวมไปถึงม.ชนคลายบางส่วนที่ต่อเนื่องจากปี 65 ดาน AP\* เองสำหรับปี 66 มีแผนเปิดตัวโครงการใหม่จำนวน 58 โครงการ มูลค่าประมาณ 77,000 ลบ. (บานเดี่ยว 22 โครงการ มูลค่า 34,800 ลบ./ ทาวน์โฮม 27 โครงการ มูลค่า 26,400 ลบ./ คอนโดมิเนียม 4 โครงการ มูลค่า 11,800 ลบ./ โครงการในต่างจังหวัด 5 โครงการ มูลค่า 4,000 ลบ.) ตั้งเป้ายอดขาย 58,000 ล้านบาท เป้ารายได้รวม 100% JV ที่ 57,500 ล้านบาท ทั้งนี้ ปัจจุบัน ตลาดคาด กำไรสุทธิ ปี 66 และ ปี 67 ของ AP\* จะขยายตัวต่อเนื่องที่ระดับ 6,200 ลบ. (+5.49% YoY) และ 6,465 ลบ. (+4.27% YoY) ตามลำดับ

ข้อมูลในเอกสารฉบับนี้ รวบรวมมาจากแหล่งข้อมูลที่น่าเชื่อถือ อย่างไรก็ตาม บริษัทหลักทรัพย์ คิงส์ฟอร์ด จำกัด (มหาชน) ไม่สามารถยืนยันหรือรับรองความถูกต้องของข้อมูลเหล่านี้ได้ ไม่ว่าประการใด ๆ บทวิเคราะห์ในเอกสารนี้ จัดทำขึ้นโดยอ้างอิงหลักเกณฑ์ทางวิชาการเกี่ยวกับหลักการวิเคราะห์ และมีได้เป็นการชี้แนะ หรือเสนอแนะให้ซื้อหรือขายหลักทรัพย์ใด ๆ การตัดสินใจซื้อหรือขายหลักทรัพย์ใด ๆ ของผู้อ่าน ไม่ว่าจะเกิดจากการอ่านบทความในเอกสารนี้หรือไม่ก็ตาม ล้วนเป็นผลจากการใช้วิจารณญาณของผู้อ่าน โดยไม่มีส่วนเกี่ยวข้องกับคิงส์ฟอร์ด จำกัด (มหาชน) กับ บริษัทหลักทรัพย์ คิงส์ฟอร์ด จำกัด (มหาชน) ไม่ว่ากรณีใด



## Daily Key Factors

**Oil Update(-)** WTI เม.ย. -\$0.64 อยู่ที่ \$75.68/บาร์เรล Brent เม.ย. -\$0.71 อยู่ที่ \$82.45/บาร์เรล กังวลเฟดตึงดอกเบี้ยสูงนานกว่าคาด อาจส่งผลให้เศรษฐกิจชะลอตัว กระทบลดอุปสงค์น้ำมัน

**Gold Update(+)** Comex Gold เม.ย. +\$7.80 อยู่ที่ \$1,824.90/ออนซ์ ได้แรงหนุนจาก Dollar Index อ่อนค่าอยู่ที่ 104.6775 และ US Bond Yield 10 ปี ลดลงอยู่ที่ 3.93%

**Fund Flow(+)** Fund Flow ต่างชาติในตลาด TIP วันนี้ ซื้อสุทธิ +140.84 ล้านดอลลาร์สหรัฐ ขายหุ้นไทย -67.83 ล.ดอลลาร์สหรัฐ ซื้อหุ้นอินโด +221.94 ล.ดอลลาร์สหรัฐ ขายหุ้นฟิลิปปินส์ -13.27 ล.ดอลลาร์สหรัฐ

- (0) ค่าเงินบาทเข้านี้ทรงตัวอยู่ที่ 35.03 บาท/ดอลลาร์สหรัฐ
- (0) ผลตอบแทนพันธบัตรสหรัฐ 10 ปี ปรับขึ้นอยู่ที่ 3.93 %
- (+) BDI ปรับขึ้น +52 อยู่ที่ 935
- (-) BitCoin เข้านี้ -0.38% อยู่ที่ 23,403 ดอลลาร์สหรัฐ
- (-) ผลผลิตภาคอุตสาหกรรมญี่ปุ่น ม.ค. -4.6% & ธ.ค. +0.3% MoM
- (+) ยอดค้าปลีกญี่ปุ่น ม.ค. +6.3% & ธ.ค. +3.8% YoY

## Economic Calendar

### ในประเทศ

- 17 ก.พ. สภาพัฒนา แถลงตัวเลข GDP ไตรมาส 4/65
- 28 ก.พ. รมท.รายงานภาวะเศรษฐกิจไทย
- สัปดาห์ที่ 4 ส.อ.ท. แถลงยอดการผลิตและส่งออกรถยนต์ รถจักรยานยนต์และชิ้นส่วนยานยนต์
- สศอ. แถลงดัชนีผลผลิตอุตสาหกรรม
- สศค. รายงานภาวะเศรษฐกิจการคลัง, ภาวะเศรษฐกิจภูมิภาค, ดัชนีความเชื่อมั่นอนาคตเศรษฐกิจภูมิภาค

### ต่างประเทศ

- 27 ก.พ. US ยอดคำสั่งซื้อสินค้าคงทน (เดือนต่อเดือน) (ม.ค.)
- US ยอดขายบ้านที่รอการปิดการขาย (เดือนต่อเดือน) (ม.ค.)
- 28 ก.พ. US รายงานความเชื่อมั่นผู้บริโภคจากซีบี (ก.พ.)
- 01 มี.ค. CN ดัชนี PMI ภาคการผลิตของจีน (ก.พ.)
- US ดัชนี PMI ภาคการผลิตจากสถาบันไอเอสเอ็ม (ISM) (ก.พ.)
- US สินค้าคงคลังน้ำมันดิบ
- 02 มี.ค. EU ดัชนีราคาผู้บริโภค (CPI) (ปีต่อปี) (ก.พ.)
- EU ธนาคารกลางยุโรปจะตีพิมพ์รายงานการประชุมนโยบายการเงิน
- US จำนวนคนที่ยื่นขอรับสวัสดิการว่างงานครั้งแรก
- 0 มี.ค. US ดัชนี PMI ภาคการบริการจากสถาบันไอเอสเอ็ม (ISM) (ก.พ.)

## Theme Strategy

- Theme หนุนเด่นปี 2566 ต้อนรับนักท่องเที่ยวต่างชาติฟื้นตัว
- (1) กลุ่มท่องเที่ยวและสินค้าการ ได้แก่ CENTEL\*, ERW\*, MINT\*, SHR\*, VRANDA\*, SPA\*
  - (2) กลุ่มขนส่งและบริการ ได้แก่ AOT, AAV, BA\*, BAFS\*, PTG\*, BEM\*
  - (3) กลุ่มการอุปโภคบริโภค ได้แก่ CPALL, MAKRO\*, GLOBAL\*, HMPRO\*, DOHOME\*, CPN\*, CRC, COM7\*, BEAUTY\*, KAMART\*, KISS\*, ICHI\*, CBG\*, SAPPE\*, SNNP\*
  - (4) กลุ่ม ร.พ.อิงผู้ป่วยต่างชาติ (นักท่องเที่ยวตะวันตก / จีน) ได้แก่ BDMS, BH\*, EKH\*, PR9\*
  - (5) กลุ่มสื่อออนไลน์ (เพิ่มตามจำนวน Eyeball) ได้แก่ PLANB\*, VGI\*
  - (6) กลุ่มธนาคารพาณิชย์ (ปรับขึ้นดอกเบี้ย สินเชื่อขยายตัว) ได้แก่ BBL, KBANK, KTB\*, KKP\*
  - (7) กลุ่มอสังหาฯ - นิคมอุตสาหกรรม (นักลงทุนจีน / ลงทุน EV ใน EEC) ได้แก่ BRI\*, ORI\*, NOBLE\*, AMATA\*, ROJNA\*, WHA\*
  - (8) กลุ่มโรงไฟฟ้า (SPP ปรับขึ้น Ft) ได้แก่ BGRIM\*, GPSC\*

\*\*หนุนแนะนำเชิงกลยุทธ์ที่ยังไม่อยู่ใน Coverage ของฝ่ายวิจัย

Asset Allocation: Equity 50% Fixed Income 30% Alternative Investment etc. Gold 10% Cash 10%

Today Fundamental Research: -

Monthly Portfolio February 2023: AOT, KTB\*, BEM\*, CENTEL\*, ICHI\*, AAV



**ดิทโตซื้อโสมมา 18% เริ่มบันทึกกำไรทันที! รุกคืบ 'ระบบกรองผู้โดยสาร' การ์นต์ 550 ล้านทรานแซกชัน DITTO** ซื้อหุ้น "โสมมา อินฟอรมชั่น เทคโนโลยี" 18% เริ่มรับกำไรทันที รุกงานระบบตรวจสอบและคัดกรองผู้โดยสารล่วงหน้าของ AOT การ์นต์โดยผู้โดยสารเดินทางเข้า-ออกทั้งปี 550 ล้านทรานแซกชัน ดึงงบโสมมาปีนี้พลิกกำไร 150 ล้านบาท ผู้บริหารดิทโตมั่นใจปีนี้รายได้โต 20-30% ความงามรัฐไม่ต่ำกว่า 5 พันล้านบาท เตรียมยกชั้นเขา SET ไตรมาส 3/66 นี้(ข่าวหุ้น)

**4 หุ้นโรงแรมฟื้นรายได้พุ่ง AWC เติบโตกำไรโต 3 เท่า** 4 หุ้นโรงแรม "AWC-CENTEL-ERW-VRANDA" ปีงบประมาณ 65 ฟื้นตัว! รับท่องเที่ยวกลับมาคึกคักดันรายได้โต นำโดย AWC เติบโตกำไรสุทธิ 3,981 ล้านบาท โตกระโดด 280% ขณะที่ CENTEL พลิกมีกำไรสุทธิ 398.08 ล้านบาท พลิก ERW ขาดทุนลดเหลือ 224.19 ล้านบาท ปิดท้ายด้วย VRANDA พลิกมีกำไรสุทธิ 1.12 ล้านบาท(ข่าวหุ้น)

**กันกุลกำไร 3 พันล. DELTA ปีนี้โต 20% เทรตพาร์ใหม่ เม.ย.** GUNKUL ใ้กำไร 3,010 ล้านบาท เพิ่มขึ้นกว่า 35% หลังรับรายการพิเศษ 1,330 ล้านบาท บอรรถไฟฟ้าเวียนวันผล 0.06 บาท ขึ้น XD 26 เม.ย. 66 ฟากประธาน DELTA เทรตพาร์ใหม่ 10 สต. เม.ย.นี้ ตั้งเป้ารายได้ปีนี้เติบโต 10-20% แรงหนุนจากรัฐกิจ EV เพิ่มงบลงทุน 180-200 ล้านเหรียญสหรัฐ(ข่าวหุ้น)

**JTS ย้ายเหมืองไปอเมริกา ขุดบิตคอยน์ 500 เหรียญ/ปี** JTS เตรียมย้ายเหมืองขุดบิตคอยน์ 3.5 พันเครื่อง กำลังขุดที่ 423,000 Terrahash ต่อวินาที ไปสหรัฐอเมริกา มองต้นทุนค่าไฟฟ้าต่ำกว่าไทย มั่นใจผลผลิตดี 500 บิตคอยน์ต่อปี ส่วนแผนธุรกิจปี 66 ลุยขยายธุรกิจ Data Center ต่อเนื่อง จับมือผู้ให้บริการคลาวด์ ยกกระดับธุรกิจไปสู่ระดับโลก(ข่าวหุ้น)

**BANPU เข้า MSCI วันนี้ 4 หุ้นติดกลุ่ม SmallCap** วันนี้ (28 ก.พ.) "บ้านปู" (BANPU) เข้า MSCI Global Standard ส่วน AURA-BTG-ONEE-SUNNP-THCOM ติดกลุ่ม Small Cap ทั้งหมดมีผล ณ ราคาปิดของวันนี้ ดานโบรกฯ ยังมั่นใจ รอบหน้า MAKRO ติดแน่อน(ข่าวหุ้น)

**BRI ปี 65 กำไร 1,471 ล้านโต 144% ปักธงปี 66 รายได้พุ่ง 9 พันล้าน** จบเปิด 2.25 หมื่นล้าน "บริหาเนี่ย" ไซวแกร่ง! เจงบปี 65 งบกำไรสุทธิ 1,471 ล้านบาท โต 144% ขณะที่บอรรถไฟฟ้าเวียนวันผลหุ้นละ 0.721 บาท ขึ้น XD วันที่ 3 พ.ค.นี้ ส่วนปี 66 ตั้งเป้ารายได้พุ่งแตะ 9,000 ล้านบาท ต้นแบ็กถือ 1,000 ล้านบาท พร้อมวางเป้าหมายปี 66 โต 13,000 ล้านบาท เล็งเปิดใหม่ 20 โครงการ มูลค่ารวม 22,500 ล้านบาท (ข่าวหุ้น)

**รายใหญ่ 'ลดพอร์ตหุ้น' ถือเงินสด รอจังหวะซื้อ หลังดัชนีร่วง - ต่างชาติขายหนัก** "บล.กสิกรไทย" ซึ่งมีโอกาส ฟันด์โฟลวไหลออกต่อเนื่อง "นักลงทุนรายใหญ่" ปรับพอร์ตลงทุน หลังเดือนก.พ.ดัชนีไซด์เวย์ยาวนานต่างชาติขายหนัก 4 หมื่นล้าน เสียบอง "วัชระ" เผยลดพอร์ตลงทุนระยะสั้น หันถือเงินสด 30-40% เบียร์เทรดเดอร์ "วนนท์" ชี้ตลาดหุ้นแกว่งตัวตามตลาดหุ้นต่างประเทศจนกว่าเลือกตั้งเสร็จ ใจลูกอีสาน "อนุรักษ" มองเป็นจังหวะซื้อหุ้นกำไรโต บล.กสิกรไทยมีโอกาสฟันด์โฟลวไหลออก (กรุงเทพธุรกิจ)

**NEX ส่งลูกเข้า mai ปีนี้ ส่งมอบรถพุ่ง-ปรับเป้า NEX** เดินหน้าขายไอพีโอ "เทอร์ราไบท์พลัส" จำนวน 90 ล้านหุ้น ระดมทุนขาดตลาด mai ไตรมาส 4/2566 ใ้สิทธิผู้ถือหุ้น NEX 51% โบรกเกอร์ไปงกำไรไตรมาส 4/2565 เติบโตโดดเด่นกว่าคาด ส่งปรับกำไรปี 2566 ขึ้น คาดปีนี้ส่งมอบรถ 4,000 คัน ยังมีคำสั่งซื้อรถเมล์ไฟฟ้า ชสมก. อีกราว 2 พันคัน ราคาเป้าหมายที่ 24.00 บาท(หุ้นหุ้น)

**IRPC ลุ้นปีนี้พลิกกำไร ค่าการกลั่น-ปีโตรฟื้น** IRPC ใ้ฐานเงินสดดีมาตั้งแต่ ไ้เข้ามา-ปีโตรเคมีทั่วโลกฟื้นตัว หนุนค่าการกลั่นปรับตัวดีขึ้นคาดเฉลี่ยทั้งปี 2566 ที่ราว 13-14 ดอลลาร์ต่อบาร์เรล ส่วนทางต้นทุนน้ำมันที่ลดลงหนุนกำไร พร้อมกำกับ 1 หมื่นล้านบาท ลุยลงทุน UCF ที่มีแผน COD ปี 2567 แคมศึกษาแผน M&A ตามโครงการ Strategic Projects อีกกว่า 3.1 พันล้านบาท ดานนักวิเคราะห์คาดการณ์กำไรไตรมาส 1/2566 ฟื้นตัวโดดเด่นนะ "แก๊งกำไร" เป้า 3.30 บาท(หุ้นหุ้น)

**JR สายสีชมพูดันโต 20% รุกชิงงานใหม่ 1.9 พันล.** JR ลุยส่งมอบงานตามแผน จบงบรายได้งานสายไฟฟ้าสีชมพู ดันรายได้ปี 2566 เติบโต 15-20% ต้นแบ็กถืออีกหมื่นล้านบาท หนุนเติบโตจากกระโดดต่อเนื่อง 3-5 ปีข้างหน้า พร้อมเข้าชิงงานใหม่ มูลค่ากว่า 1.9 พันล้านบาท (หุ้นหุ้น)

**DELTA รับทรัพย์ออคอร์อีวี ทุ่ม 200 ล้านดอลลาร์ผลิต** DELTA ใ้ฐานเงินสดคุยรอดตั้งโรงงานอีวีในไทย ชี้น้ำมันออคอร์อีวีแพง ทุ่ม 200 ล้านดอลลาร์ ใ้ฐานใน-นอก กระจายรับทรัพย์ ส่วนปีนีวางเป้ารายได้โต 10% จากปี 2565 โหมกระแสรถยนต์ไฟฟ้าคึกคัก แคมลงทุนเทรตพาร์ใหม่ 0.10 บาท ในช่วงเมษายน 2566(หุ้นหุ้น)

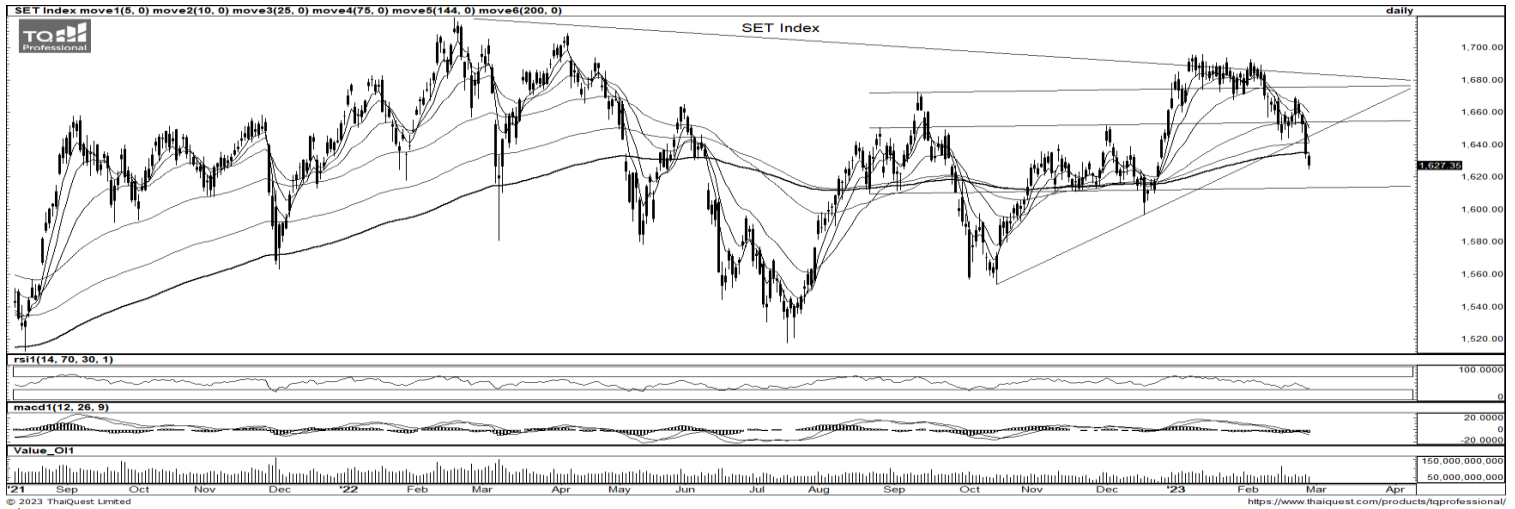
**DITTO จัดหนักหุ้นปันผล อัดเข้า SET-ลงทุน SIT** บอร์ด DITTO ใ้เที่ยวแจกปันผลสุดใหญ่ทั้งหุ้นและเงินสด สัดส่วนหุ้น 5:1 รวมมูลค่า 52.81 ล้านบาท เงินสด 0.011 บาท รวมมูลค่า 5.86 ล้านบาท พร้อมลงทุน SIT สัดส่วน 18% สยายปีกธุรกิจต่างแดน ใ้ผลงานปี 2565 ไ้กำไร 237 ล้านบาท พุ่งขึ้น 47% ใ้จ่ายเขา SET ปีนี้(หุ้นหุ้น)

**BC โรงแรม-รีเทลฟื้นตัว ซูโม่เดกซ์เข้าบันรายได้** BC ใ้งบรายได้ปี 2566 แตะระดับ 700 ล้านบาท ใ้ฐานธุรกิจโรงแรมและรีเทลฟื้น แยมแผนขยายโครงการเพิ่ม 2-3 แห่ง มูลค่ารวม 600 ล้านบาท พร้อมเดินหารุ้กิจกัญชาเต็มสูบ รุกขยายอาณาจักรรานขายกัญชาแบรนด์ KANA เพิ่มเป็น 20 สาขาภายในปีนี้ (หุ้นหุ้น)

**ธอส.ปล่อยกู้บ้านประหยัดพลังงาน "ธอส."** ใ้มี "กฟผ." ใ้เงินสินเชื่อ บ้านประหยัดพลังงาน ใ้ดอกเบี้ยต่ำไม่เกิน 3% คงที่ 3 ปี ใ้ประชาชนทั่วไปสรางบ้านเบอร์ 5 ตั้งเป้า 3 ปีขึ้นฟรี 5 พันหลัง(ไทยโพสต์)

**บาทอ่อนหนุนส่งออกข้าว 'พาณิชย์' ลุ้นปีนี้ตามเป้า!** "พาณิชย์" ใ้ฐานสินค้าบาทอ่อนหนุนส่งออกข้าวไทยเดือน ม.ค.2566 ทะยาน 8 แสนตัน มูลค่าแตะ 1.42 หมื่นล้านบาท ระบุตลาดตะวันออกกลางยังมาแรง พร้อมคาดทั้งปียอดวิ่งทะลุเป้า 7.5 ล้านตัน (ไทยโพสต์)

**'ไทยเบฟ' ทุ่มงบบุกเมสฟรีเมียมไทยเบฟ** "ข้าง โคลด์ เบร" ทุ่มงบใหญ่ 1,000 ล้านบาท พร้อมสู้ศึกตลาดเบียร์เมสฟรีเมียม มูลค่า 25,000 ล้าน ใ้เทรตสายดื่มแบบชิลๆ ใ้กระจายของทางจำหน่าย ดันสัดส่วนพอร์ตเบียร์เมสฟรีเมียมของข้างเป็น 15%(ไทยโพสต์)



ที่มา: TQ Professional, TF Day

SET Daily: Sideways down

Resistance 1,635 - 1,640

Support 1,620 - 1,615

กลยุทธ์การลงทุน SET ปรับตัวหลุด EMA200 วัน ส่วน RSI / MACD เข้าสู่โซนต่ำ แนวโน้มยังเป็นการ Sideways down รอจังหวะซื้อเมื่ออ่อนตัววางแนวรับ 1,620-1,615 จุด แนวต้าน 1,635-1,640 จุด



ที่มา: TQ Professional, TF weekly

SET Weekly: พักตัวในกรอบ

กลยุทธ์การลงทุน ระยะกลาง sentiment ต่างประเทศผันผวนจากการขึ้นดอกเบี้ยและการลดสภาพคล่องของธนาคารกลางหลัก ขณะที่เงินเฟ้อในระดับสูงกดดันให้เศรษฐกิจสหรัฐฯ ยุโรป มีโอกาสเข้าสู่ภาวะถดถอย อย่างไรก็ตามเชื่อว่าถ้าเกิด recession แบบ soft landing ใน 2H66 น่าจะมีโอกาสที่ fund flow จะวกกลับเข้าตลาดหุ้นไทย ส่วนทางเทคนิคใน TF weekly ดัชนีย่อตัวลงในกรอบ ประเมินแนวรับ 1,625-1,605 จุด แนวต้าน 1,700 / 1,720 จุด



ที่มา: TQ Professional, TF daily

Gold Spot: รอจังหวะขึ้น

กลยุทธ์การลงทุน Gold Spot แกว่ง sideways down ล่าสุดแท่งเทียนปรับตัวเข้าใกล้ EMA200 วัน ขณะที่ indicator ชะลอลงเกือบถึง oversold ระยะสั้นหากยืนได้รอคลื่นจังหวะขึ้นตัว มีแนวรับ US\$1,805-1,800/Oz แนวต้าน US\$1,835-1,850/Oz หากยืนไม่ได้ยังคงให้ Hold Short

Resistance 1,835 - 1,850

Support 1,805 - 1,800

**Technical Analyst**

Apichai Raomanachai No. 002939

**Asst. Technical Analyst**

Noppom Chaykaew No. 043964

ข้อมูลในเอกสารฉบับนี้ รวบรวมมาจากแหล่งข้อมูลที่เชื่อถือได้ อย่างไรก็ดี บริษัทหลักทรัพย์ คิงส์ฟอร์ด จำกัด (มหาชน) ไม่สามารถที่จะยืนยันหรือรับรองความถูกต้องของข้อมูลเหล่านั้นได้ ไม่ว่าประการใด ๆ บทวิเคราะห์ในเอกสารนี้ จัดทำขึ้นโดยอ้างอิงหลักเกณฑ์ทางวิชาการเกี่ยวกับหลักการวิเคราะห์ และมิได้เป็นการชี้นำ หรือเสนอแนะให้ซื้อหรือขายหลักทรัพย์ใด ๆ ของผู้อ่าน ไม่ว่าจะเกิดจากการอ่านบทความในเอกสารนี้หรือไม่ก็ตาม ล้วนเป็นผลจากการใช้วิจารณญาณของผู้อ่าน โดยไม่มีส่วนเกี่ยวข้องกับหรือพหุณยุทพันธ์ใด ๆ กับ บริษัทหลักทรัพย์ คิงส์ฟอร์ด จำกัด(มหาชน) ไม่ว่ากรณีใด



ที่มา ; TQ Professional

## MENA

Resistance 2.06-2.12

Support 1.93

แนะนำเก็งกำไร แท่งเทียนแกว่งตัวขึ้นรอบใหม่ ล่าสุดทำจังหวะ Breakout พร้อม Volume เข้าสะสม ด้าน RSI / MACD ส่งสัญญาณฟื้นตัวบวก เบื้องต้นคาดหวังเห็นการปรับขึ้นต่อ โดยมีแนวต้าน 2.06-2.12 บาท ส่วนแนวรับ 1.93 บาท และ Stop Loss ที่ 1.90 บาท



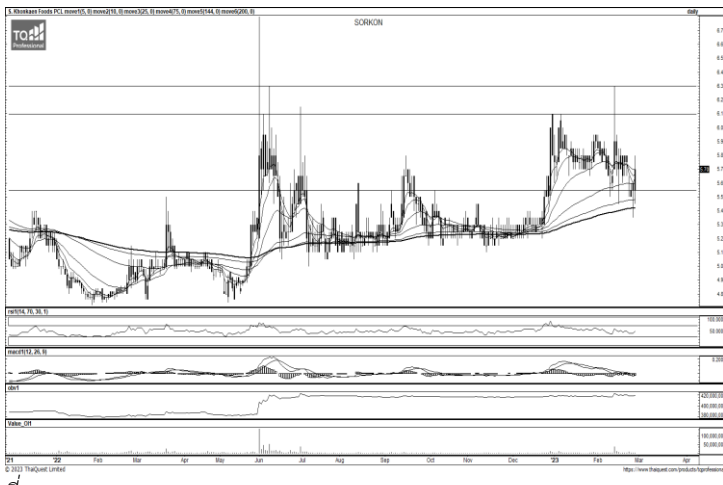
ที่มา ; TQ Professional

## NYT

Resistance 3.70-3.78

Support 3.48

แนะนำเก็งกำไร แท่งเทียนทยอยฟื้นตัวขึ้นจากโซนล่าง ด้าน Indicator MACD และ RSI มีแนวโน้มฟื้นตัวบวก เบื้องต้นหากยืนยันเหนือแนวรับ 3.48 บาท ได้คาดหวังการรีบาวด์ขึ้นต่อ โดยมีแนวต้านถัดไป 3.70-3.78 บาท ส่วนจุด Stop Loss 3.40 บาท



ที่มา ; TQ Professional

## SORKON

Resistance 6.10-6.30

Support 5.55

แนะนำเก็งกำไร แท่งเทียนมีโอกาสฟื้นตัวตามทิศทางของ Indicator ด้านปริมาณการซื้อขายทยอยเข้าสะสม ประเมินเบื้องต้นหากยืนยันแนวรับ 5.55 บาทได้ ลุ้นฟื้นตัวเป้าหมายแนวต้าน 6.10-6.30 บาท โดยพิจารณาจุด Stop Loss 5.40 บาท

### Technical Analyst

Apichai Raomanachai No. 002939

### Asst. Technical Analyst

Nopporn Chaykaew No. 043964

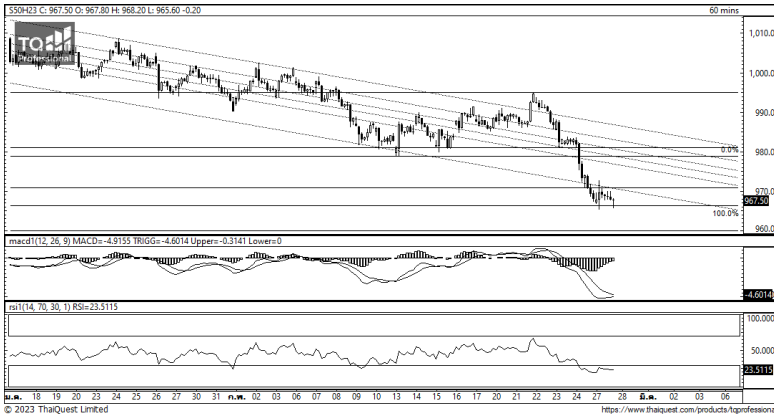
ข้อมูลในเอกสารฉบับนี้ รวบรวมมาจากแหล่งข้อมูลที่น่าเชื่อถือ อย่างไรก็ดี บริษัทหลักทรัพย์ คิงส์ฟอร์ด จำกัด (มหาชน) ไม่สามารถที่จะยืนยันหรือรับรองความถูกต้องของข้อมูลเหล่านั้นได้ ไม่ว่าประการใด ๆ บทวิเคราะห์ในเอกสารนี้ จัดทำขึ้นโดยอ้างอิงหลักเกณฑ์ทางวิชาการเกี่ยวกับหลักการวิเคราะห์ และมีได้เป็นการชี้แนะ หรือเสนอแนะให้ซื้อหรือขายหลักทรัพย์ใด ๆ การตัดสินใจซื้อหรือขายหลักทรัพย์ใด ๆ ของผู้อ่าน ไม่ว่าจะเกิดจากการอ่านบทความในเอกสารนี้หรือไม่ก็ตาม ล้วนเป็นผลจากการใช้วิจารณญาณของผู้อ่าน โดยไม่มีส่วนเกี่ยวข้องกับหรือพันธะผูกพันใด ๆ กับ บริษัทหลักทรัพย์ คิงส์ฟอร์ด จำกัด(มหาชน) ไม่ว่ากรณีใด

# SET50 Index Futures



KINGSFORD

วันอังคารที่ 28 กุมภาพันธ์ พ.ศ. 2566

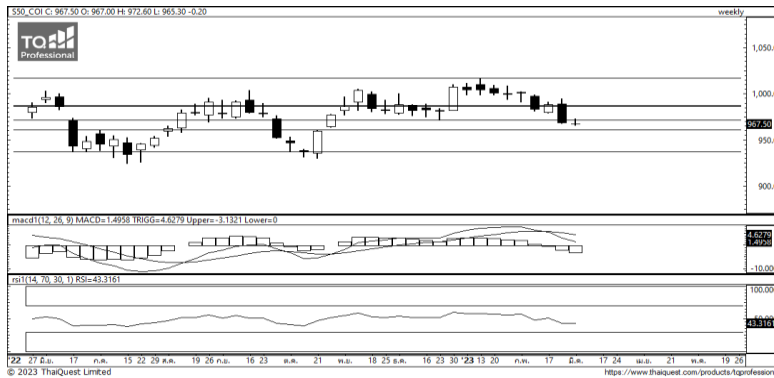


ที่มา: Kingsford Research

## ภาพการลงทุในระยะสั้น

S50H23 ปิดที่ 967.50 จุด ปรับตัวลดลง -0.2 จุด หรือ -0.02%

S50H23 มีการกลับมาเคลื่อนไหวต่ำกว่ากรอบบนของแนวโน้มขาลง ทำให้มี  
คาดว่าจะมีการกลับขึ้นมาทดสอบ แนวรับที่ 965/970 จุด และมีแนวต้านที่  
980 จุด หากไม่สามารถกลับไปยืนเหนือ 970 จุดได้ฝั่งของการ Short  
ยังคงได้เปรียบกว่า



ที่มา: Kingsford Research

## ภาพการลงทุรายสัปดาห์

สำหรับภาพรายสัปดาห์ เปิดสถานะ Short 2/3 ของ Port S50H23 สามารถ  
ปรับตัวลงมาต่ำกว่าแนวต้านที่ 970 จุด และมีกรอบการเคลื่อนไหวกรอบ  
ต่อไปที่แนวรับ 950 และแนวต้านที่ 980 เนื่องจาก Indicator อย่าง  
MACD แสดงสัญญาณเป็นนิคางขาลง โดยถ้า S50H23 ต่ำกว่า 970 จุด ฝั่งการ  
Short ยังคงได้เปรียบกว่า

## Market Overview

นักลงทุนต่างชาติ Long สุทธิ 4,905 สัญญา ส่วนสะสมประจำเดือน ก.พ. มียอด  
Short สุทธิ 117,152 สัญญา และยอดสะสมตลอดปี เป็นยอด Short สุทธิ 216,931  
สัญญา ในส่วนของตลาดหุ้นสหรัฐ ดัชนี DJIA ปิด +0.22% ,ดัชนี S&P500 ปิด  
+0.31% และ ดัชนี Nasdaq ปิด +0.63% ตลาดได้ปัจจัยบวกจากการที่นักลงทุนเข้า  
ซื้อซื้อหุ้น หลังจากดัชนีหลักทั้ง 3 ดัชนีร่วงลงกว่า 1% ในวันศุกร์ (24 ก.พ.) และ  
ตลอดทั้งสัปดาห์ที่ผ่านมา ดัชนีหลักทั้ง 3 ดัชนีดีดงประมาณ 3% หุ้น 7 ใน 11 กลุ่มที่  
คำนวณในดัชนี S&P500 ปิดในแดนบวกเมื่อคืนนี้ นำโดยดัชนีหุ้นกลุ่มสินค้าฟุ่มเฟือย  
พุ่งขึ้น 1.18% และดัชนีหุ้นกลุ่มอุตสาหกรรมปรับตัวขึ้น 0.83% ส่วนดัชนีหุ้นกลุ่ม  
สาธารณูปโภค่วงลง 0.77% อย่างไรก็ตาม ตลาดหุ้นนิวยอร์กปรับตัวขึ้นเพียงเล็กน้อย  
เท่านั้น เนื่องจากนักลงทุนกังวลว่าเฟดจะเดินหน้าปรับขึ้นอัตราดอกเบี้ยเพื่อสกัดเงิน  
เฟ้อ โดยล่าสุดนักวิเคราะห์จาก NatWest Markets คาดการณ์ว่า เฟดจะปรับขึ้นอัตรา  
ดอกเบี้ย 0.50% ในการประชุมวันที่ 21-22 มี.ค.

	Close	Change	Volume	OI
SET50	969.33	-4.4	1,156,968,191	661,141
S50G23	971.18	-2.8	81	97
S50H23	967.50	-0.2	245,562	540,091
S50J23	965.10	-2.4	110	289
S50M23	966.60	-0.2	42,105	78,217

Source: TQ Pro

	Last	Support	Resistance
SET50	969.33	965	980
S50H23	967.50	965/970	980
S50M23	966.60	965	980

Source: Kingsford Securities

Volume by Investors	SET (Million Bath)	Index Futures (Contracts)
Foreign	-2,380.59	-626
Local Institutions	246.59	4,905
Local Investor	1,737.87	-4,279

Apichai Raomanachai  
Nut Kaewborisutsakul

No. 002939  
Asst. Derivatives Analyst

ข้อมูลในเอกสารฉบับนี้ รวบรวมมาจากแหล่งข้อมูลที่น่าเชื่อถือ อย่างไรก็ตาม บริษัทหลักทรัพย์ คิงส์ฟอร์ด จำกัด (มหาชน) ไม่สามารถที่จะยืนยันหรือรับรองความถูกต้องของข้อมูลเหล่านี้ได้ ไม่ว่าประการใด ๆ บทวิเคราะห์ในเอกสารนี้ จัดทำขึ้นโดยอ้างอิง  
หลักเกณฑ์ทางวิชาการเกี่ยวกับหลักการวิเคราะห์ และมีได้เป็นการชี้แนะ หรือเสนอแนะให้ซื้อหรือขายหลักทรัพย์ใด ๆ การตัดสินใจซื้อหรือขายหลักทรัพย์ใด ๆ ของผู้อ่าน ไม่ว่าจะเกิดจากการอ่านบทความในเอกสารนี้หรือไม่ก็ตาม ล้วนเป็นผลจากการใช้  
วิจารณญาณของผู้อ่าน โดยไม่มีส่วนเกี่ยวข้องกับหรือพันธะผูกพันใด ๆ กับ บริษัทหลักทรัพย์ คิงส์ฟอร์ด จำกัด (มหาชน) ไม่ว่ากรณีใด

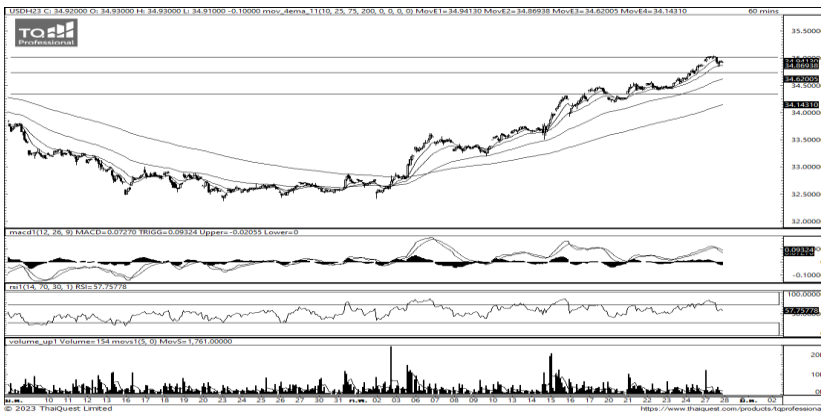
# SET50 Index Futures



KINGSFORD

Series	Close	Chg	Vol. Contracts	OI	OI Chg	Theoretical	Basis	Daly Left	LTD
S50G23	971.18	-2.8	81	153	-56	978.62	1.85	0	27/2/2023
S50H23	967.50	-0.2	245,562	543,221	-3,130	977.33	-1.83	30	30/3/2023
S50J23	965.10	-2.4	110	235	54	976.17	-4.23	58	27/4/2023
S50M23	966.60	-0.2	42,105	77,964	253	973.55	-2.73	121	29/6/2023
S50U23	964.60	-0.5	7,830	27,070	326	969.77	-4.73	212	28/9/2023
S50Z23	964.80	-0.4	4,913	14,865	269	965.99	-4.53	303	28/12/2023

## Currency Futures



ที่มา: Kingsford Research

### ภาพการลงทุในระยะสั้น

เข้านี้ dollar index อยู่ที่ 104.673 จุด อ่อนค่าลง 0.51 % โดยที่ USDH23 ปิดเมื่อวานนี้แข็งค่าขึ้น 0.10 บาท/USD โดยค่าเงินปรับตัวลงมาที่เส้น EMA 75 วัน MACD และ RSI เกิดสัญญาณกลับทิศทาง รอดูการทดสอบแนวรับอีกครั้งโดยมองกรอบการเคลื่อนไหวของ USDH23 อยู่ระหว่างแนวรับที่ 34.80 และแนวต้านที่ 35.00 หากการแข็งค่าลงต่ำกว่า 34.80 ควรเปิดสถานะ Short เป็นฝั่งที่ได้เปรียบกว่า

	Last	Change	Volume	OI
USDG23	35.12	0.30	8,323	2168
USDH23	34.92	-0.10	32,827	118,908
USDJ23	34.82	-0.10	418	5,691
USDM23	34.58	-0.10	6,343	42,742

Source: TQ Pro

	Last	Support	Resistance
RTXUSTB	35.01	34.80	35.20
USDH23	34.92	34.80	35.00
USDM23	34.58	34.50	35.00

Source: Kingsford Securities

ข้อมูลในเอกสารฉบับนี้ รวบรวมมาจากแหล่งข้อมูลที่น่าเชื่อถือ อย่างไรก็ดี บริษัทหลักทรัพย์ คิงส์ฟอร์ด จำกัด (มหาชน) ไม่สามารถที่จะยืนยันหรือรับรองความถูกต้องของข้อมูลเหล่านี้ได้ ไม่ว่าประการใด ๆ บทวิเคราะห์ในเอกสารนี้ จัดทำขึ้นโดยอ้างอิงหลักเกณฑ์ทางวิชาการเกี่ยวกับหลักการวิเคราะห์ และมีได้เป็นการชี้แนะ หรือเสนอแนะให้ซื้อหรือขายหลักทรัพย์ใด ๆ การตัดสินใจซื้อหรือขายหลักทรัพย์ใด ๆ ของผู้อ่าน ไม่ว่าจะเกิดจากการอ่านบทความในเอกสารนี้หรือไม่ก็ตาม ล้วนเป็นผลจากการใช้วิจารณญาณของผู้อ่าน โดยไม่มีส่วนเกี่ยวข้องกับหรือพันธะผูกพันใด ๆ กับ บริษัทหลักทรัพย์ คิงส์ฟอร์ด จำกัด (มหาชน) ไม่เว้นกรณีใด

# BLOCK TRADE DAILY



KINGSFORD

วันอังคารที่ 28 กุมภาพันธ์ พ.ศ. 2566

## Most Active Grainer (%chg)

Rank	STOCK	OI	Price Chg (20 Working Days)
1	STA	1,499	17.58%
2	OSP	7,479	14.29%
3	TASCO	4,340	8.79%
4	ERW	10,157	8.51%
5	STGT	7,751	7.69%
6	BLA	12,609	7.69%
7	WHA	110,774	7.41%
8	PLANB	31,813	7.26%
9	CENDEL	3,490	7.21%
10	DTAC	18,263	6.63%
11	AP	12,563	5.04%
12	PTG	22,532	4.48%
13	CRC	5,339	4.12%
14	DELTA	1,739	4.00%
15	PSH	996	3.79%
16	TRUE	63,225	3.66%
17	ICHI	16,586	3.31%
18	KTC	47,652	3.10%
19	MINT	6,243	3.01%
20	ADVANC	5,299	2.56%
21	BBL	6,452	2.52%
22	SAWAD	18,324	2.35%
23	THG	447	1.09%
24	AMATA	12,094	1.00%
25	COM7	18,899	0.00%
26	HMPRO	8,927	0.00%
27	AWC	15,046	0.00%
28	SCGP	12,930	0.00%
29	TISCO	644	0.00%
30	BJC	8,715	0.00%

## Top Gainers OI (%chg)

STOCK	OI	%Daily Top OI Change	STOCK	OI	%5 Day Top OI Change
BEC	8,548	167.29%	BEC	8,548	287.49%
BA	6,215	10.12%	AAV	99,312	50.58%
PTG	22,532	7.14%	THG	447	36.70%
SIRI	145,908	6.77%	CHG	7,614	32.14%
EGCO	1,937	4.70%	TTA	7,091	26.99%
TOP	1,398	4.48%	INTUCH	1,863	25.03%
KTC	47,652	4.43%	CPALL	13,491	22.52%
CENDEL	3,490	3.87%	KBANK	28,239	22.37%
CPF	37,586	3.59%	COM7	18,899	20.22%
HMPRO	8,927	3.50%	PTTEP	6,141	19.41%
AAV	99,312	3.12%	BEM	45,672	18.50%
QH	20,663	3.05%	HANA	2,603	16.57%
EA	36,694	1.78%	WHA	110,774	12.95%
ADVANC	5,299	1.73%	TRUE	63,225	12.56%
BLA	12,609	1.62%	SIRI	145,908	12.46%

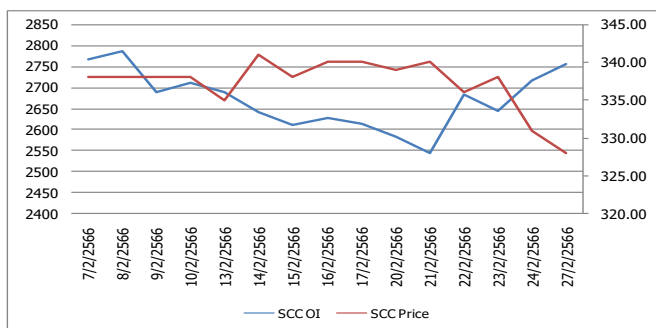
Source: TQ Pro

## Top Loser OI (%chg)

STOCK	OI	%Daily Top OI Change	STOCK	OI	%5 Day Top OI Change
GLOBAL	2,497	-24.61%	TASCO	4,340	-48.70%
OR	12,028	-18.87%	GLOBAL	2,497	-36.07%
TASCO	4,340	-16.95%	OR	12,028	-32.95%
SPRC	5,115	-16.46%	OSP	7,479	-25.97%
CHG	7,614	-15.38%	AP	12,563	-24.10%
MINT	6,243	-15.12%	SPRC	5,115	-22.84%
AWC	15,046	-14.17%	MINT	6,243	-22.61%
MEGA	608	-14.12%	SPALI	4,177	-20.54%
INTUCH	1,863	-8.81%	TTB	64,577	-19.00%
TISCO	644	-5.85%	AEONTS	331	-17.87%
PLANB	31,813	-5.59%	BCP	5,224	-15.99%
SUPER	127,744	-5.18%	EA	36,694	-15.96%
OSP	7,479	-5.11%	CENDEL	3,490	-15.88%
ERW	10,157	-4.69%	PSL	2,926	-14.79%
WHAUP	15,810	-4.52%	RATCH	2,840	-14.77%

## ทิศทาง OI/ราคาหุ้นที่น่าจับตามอง

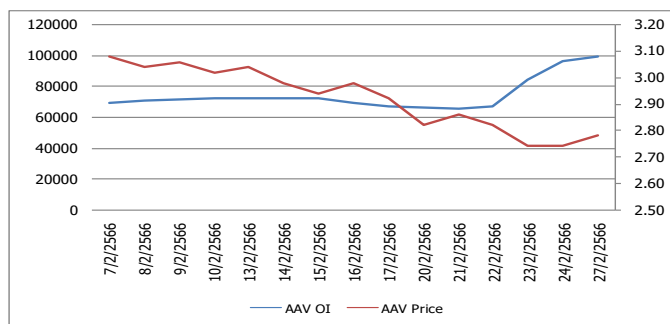
### OI Trend SCC



**Recommend : Short**  
**Support : 320.0**

**Resistance : 329.0**  
**Stop-Loss : 330.0**

### OI Trend AAV



**Recommend : Long**  
**Support : 2.6**

**Resistance : 3.0**  
**Stop-Loss : 2.4**

Source: KINGSFORD

APICHAJ RAOMANACHAI No. 002939  
NUT KAEWBORISUTSAKUL Asst. Derivatives Analyst

ข้อมูลในเอกสารฉบับนี้รวบรวมมาจากแหล่งข้อมูลที่น่าเชื่อถือ อย่างไรก็ดี บริษัทหลักทรัพย์ คิงส์ฟอร์ด จำกัด (มหาชน) ไม่สามารถที่จะยืนยันหรือรับรองความถูกต้องของข้อมูลเหล่านี้ได้ ไม่ว่าประการใด ๆ บทวิเคราะห์ในเอกสารนี้จัดทำขึ้นโดยอ้างอิงหลักการทางวิชาการเกี่ยวกับหลักการวิเคราะห์ และไม่ได้เป็นการชี้นำ หรือเสนอแนะให้ซื้อหรือขายหลักทรัพย์ใด ๆ การตัดสินใจซื้อหรือขายหลักทรัพย์ใด ๆ ของผู้อ่าน ไม่ว่าจะเกิดจากการอ่านบทความในเอกสารหรือไม่ได้ก็ตาม ส่วนเป็นผลจากการใช้วิจารณญาณของผู้อ่าน โดยไม่มีส่วนเกี่ยวข้องกับหรือที่ระบุกันใด ๆ กับ บริษัทหลักทรัพย์ คิงส์ฟอร์ด จำกัด (มหาชน) ไม่พวกรณใด



# Short Sales



KINGSFORD

มูลค่าการขายชอร์ต ณ วันที่ 27 กุมภาพันธ์ 2566

หลักทรัพย์	ปริมาณหุ้นที่ขายชอร์ต (หุ้น)	มูลค่าการขายชอร์ต (บาท)	%เทียบมูลค่าซื้อขายตลาดรวม
7UP	996,900	772,582	11.85%
AAI	349,400	2,507,755	1.53%
AAV	1,638,400	4,555,848	3.97%
ACC	85,300	108,124	1.09%
ACE	297,500	731,974	7.32%
ADVANC	719,800	143,731,850	9.75%
ADVANC-R	119,200	23,774,300	1.61%
AEONTS	3,300	660,600	1.51%
AGE	87,100	354,270	1.63%
AGE-R	191,400	777,670	3.59%
AH	208,400	6,432,525	6.07%
AH-R	19,400	597,175	0.56%
AIE	403,900	1,059,806	36.53%
AIT	248,600	1,497,510	12.67%
AIT-R	2,000	12,000	0.10%
AJ	23,800	267,410	6.01%
AMATA	722,900	14,541,330	13.81%
AMATA-R	548,400	11,018,920	10.47%
ANAN	1,214,000	1,707,541	15.62%
ANAN-R	201,200	281,680	2.59%
AOT	1,715,800	124,102,375	13.58%
AOT-R	703,900	50,906,050	5.57%
AP	1,308,200	16,281,680	7.12%
AP-R	382,500	4,781,480	2.08%
AS	149,600	1,917,170	4.44%
AS-R	1,100	14,090	0.03%
ASIAN	17,300	226,440	0.74%
ASK	25,100	784,375	1.28%
ASK-R	81,900	2,562,375	4.19%
ASP	358,900	1,095,820	9.12%
AU	25,600	295,280	0.41%
AUCT	43,000	453,890	1.63%
AURA	124,300	2,436,280	1.02%
AURA-R	2,400	46,000	0.02%
AWC	5,272,400	31,446,365	11.76%
AWC-R	1,573,800	9,393,500	3.51%
BA	60,100	799,860	6.47%
BA-R	400	5,320	0.04%
BAFS	6,000	195,000	1.77%
BAM	6,174,400	93,258,730	18.74%
BAM-R	2,359,900	35,791,900	7.16%
BANPU	8,608,800	97,171,850	6.69%
BAY	69,100	2,038,450	12.07%
BBGI	66,000	412,500	9.06%
BBGI-R	2,900	18,235	0.40%
BBIK	20,000	2,293,500	2.48%
BBIK-R	22,400	2,554,200	2.77%
BBL	710,300	115,498,950	14.22%
BBL-R	32,300	5,264,900	0.65%
BCH	440,700	9,177,870	5.90%
BCH-R	353,500	7,377,620	4.73%
BCP	256,800	8,684,475	5.57%
BCP-R	272,000	9,176,075	5.90%
BCPG	450,700	4,404,015	12.50%
BCPG-R	458,600	4,460,110	12.72%

ข้อมูลในเอกสารฉบับนี้ รวบรวมมาจากแหล่งข้อมูลที่เชื่อถือได้ อย่างไรก็ตาม บริษัทหลักทรัพย์ คิงส์ฟอร์ด จำกัด (มหาชน) ไม่สามารถที่จะยืนยันหรือรับรองความถูกต้องของข้อมูลเหล่านี้ได้ ไม่ว่าประการใด ๆ บทวิเคราะห์ในเอกสารนี้ จัดทำขึ้นโดยอ้างอิงหลักเกณฑ์ทางวิชาการเกี่ยวกับหลักการวิเคราะห์ และมีได้เป็นการชี้แนะ หรือเสนอแนะให้ซื้อหรือขายหลักทรัพย์ใด ๆ การตัดสินใจซื้อหรือขายหลักทรัพย์ใด ๆ ของผู้อ่าน ไม่ว่าจะเกิดจากการอ่านบทความในเอกสารนี้หรือไม่ก็ตาม ล้วนเป็นผลจากการใช้วิจารณญาณของผู้อ่าน โดยไม่มีส่วนเกี่ยวข้องกับหรือพันธะผูกพันใด ๆ กับ บริษัทหลักทรัพย์ คิงส์ฟอร์ด จำกัด (มหาชน) ไม่ว่ากรณีใด

# Short Sales



KINGSFORD

มูลค่าการขายชอร์ต ณ วันที่ 27 กุมภาพันธ์ 2566

หลักทรัพย์	ปริมาณหุ้นที่ขายชอร์ต (หุ้น)	มูลค่าการขายชอร์ต (บาท)	%เทียบมูลค่าซื้อขายตลาดรวม
BDMS	3,703,100	107,173,925	6.88%
BDMS-R	2,926,600	84,690,000	5.44%
BE8	2,600	148,650	0.32%
BE8-R	10,500	607,525	1.28%
BEAUTY	264,700	356,026	4.63%
BEAUTY-R	41,900	56,146	0.73%
BEC	308,200	2,921,220	5.02%
BEC-R	629,500	6,093,050	10.26%
BEM	3,432,000	31,109,640	12.53%
BEM-R	1,109,200	10,051,210	4.05%
BGRIM	329,800	12,623,225	4.58%
BGRIM-R	1,063,600	40,647,600	14.76%
BH	142,500	30,558,400	4.85%
BH-R	335,000	71,666,600	11.41%
BJC	240,800	9,071,625	7.31%
BJC-R	279,300	10,546,525	8.48%
BKI-R	100	29,100	0.07%
BLA	319,500	10,146,825	5.41%
BLA-R	421,000	13,365,950	7.13%
BLAND	818,100	818,100	3.92%
BLAND-R	12,300	12,177	0.06%
BOL	12,600	131,030	1.41%
BPP	145,600	2,271,820	9.63%
BPP-R	151,400	2,357,090	10.01%
BRI	61,500	742,540	0.45%
BRR	10,800	79,140	1.04%
BRR-R	23,600	175,820	2.27%
BTG	60,200	1,941,450	1.87%
BTS	1,713,600	13,708,800	11.98%
BTS-R	905,600	7,216,050	6.33%
BYD	150,000	1,665,000	4.34%
BYD-R	497,000	5,538,510	14.39%
CBG	74,400	7,499,000	11.09%
CBG-R	123,000	12,357,850	18.34%
CCET	44,900	103,124	1.22%
CCET-R	26,500	61,258	0.72%
CENTEL	288,500	16,035,550	12.40%
CENTEL-R	96,400	5,395,275	4.14%
CHAYO	158,000	1,535,355	3.19%
CHG	7,841,100	29,733,034	14.74%
CHG-R	6,977,300	26,262,878	13.11%
CK	199,900	4,384,810	5.80%
CK-R	593,700	13,004,080	17.24%
CKP	1,539,800	6,420,370	18.47%
CKP-R	1,028,900	4,278,688	12.34%
COM7	340,800	10,660,000	6.44%
CPALL	1,809,700	112,377,475	5.46%
CPALL-R	2,774,600	172,502,200	8.37%
CPF	3,508,000	79,280,800	18.18%
CPF-R	2,874,000	64,920,150	14.89%
CPN	202,900	14,295,925	2.60%
CPN-R	781,600	55,322,375	10.03%
CRC	611,700	27,064,425	6.86%
CRC-R	236,400	10,408,875	2.65%
CV	13,400	22,512	0.37%

ข้อมูลในเอกสารฉบับนี้ รวบรวมมาจากแหล่งข้อมูลที่เชื่อถือได้ อย่างไรก็ตาม บริษัทหลักทรัพย์ คิงส์ฟอร์ด จำกัด (มหาชน) ไม่สามารถที่จะยืนยันหรือรับรองความถูกต้องของข้อมูลเหล่านี้ได้ ไม่ว่าประการใด ๆ บทวิเคราะห์ในเอกสารนี้ จัดทำขึ้นโดยอ้างอิงหลักเกณฑ์ทางวิชาการเกี่ยวกับหลักการวิเคราะห์ และมีได้เป็นการชี้แนะหรือเสนอแนะให้ซื้อหรือขายหลักทรัพย์ใด ๆ การตัดสินใจซื้อหรือขายหลักทรัพย์ใด ๆ ของผู้อ่าน ไม่ว่าจะเกิดจากการอ่านบทความในเอกสารนี้หรือไม่ก็ตาม ล้วนเป็นผลจากการใช้วิจารณญาณของผู้อ่าน โดยไม่มีส่วนเกี่ยวข้องกับหรือพึ่งพิงผูกพันใด ๆ กับ บริษัทหลักทรัพย์ คิงส์ฟอร์ด จำกัด (มหาชน) ไม่ว่ากรณีใด

# Short Sales



KINGSFORD

มูลค่าการขายชอร์ต ณ วันที่ 27 กุมภาพันธ์ 2566

หลักทรัพย์	ปริมาณหุ้นที่ขายชอร์ต (หุ้น)	มูลค่าการขายชอร์ต (บาท)	%เทียบมูลค่าซื้อขายตลาดรวม
DCC	429,500	988,054	6.22%
DCC-R	317,200	729,560	4.59%
DDD	14,200	244,660	3.50%
DELTA-R	97,100	91,479,900	9.93%
DEMCO	8,800	41,048	4.15%
DITTO-R	15,000	626,650	0.73%
DMT	140,100	1,887,340	3.77%
DMT-R	147,100	1,990,480	3.95%
DOHOME	1,448,400	21,587,400	10.29%
DOHOME-R	775,800	11,516,760	5.51%
DRT	8,800	71,770	2.65%
DUSIT	3,600	42,700	1.74%
E1FVN3001	10,000	252,500	0.54%
EA	669,000	51,783,600	4.13%
EA-R	1,907,800	148,293,125	11.77%
EASTW	65,000	341,250	4.61%
EGATIF	119,600	807,300	12.63%
EGCO	35,000	5,883,400	4.05%
EGCO-R	42,700	7,170,850	4.94%
EKH	48,400	441,615	1.02%
EKH-R	20,500	187,335	0.43%
EP	8,200	30,340	0.83%
EPG	629,500	5,292,705	19.30%
EPG-R	604,900	5,073,185	18.55%
ERW	386,200	1,951,610	2.93%
ESSO	723,000	6,484,445	8.02%
ESSO-R	600	5,380	0.01%
ETC	203,300	806,336	2.26%
FORTH	115,400	4,705,900	4.18%
FORTH-R	64,000	2,602,475	2.32%
FPI	71,400	213,496	4.41%
FSMART	41,000	481,500	0.32%
FSMART-R	122,600	1,458,940	0.96%
GFPT	497,500	6,073,080	24.31%
GFPT-R	88,300	1,078,070	4.31%
GLOBAL	747,800	13,936,910	9.44%
GLOBAL-R	1,000,800	18,636,940	12.63%
GPSC	460,000	31,156,925	6.79%
GPSC-R	599,100	40,450,825	8.85%
GULF	1,533,000	79,472,925	11.55%
GULF-R	646,100	33,573,150	4.87%
GUNKUL	2,496,000	10,230,824	6.62%
GUNKUL-R	3,551,500	14,533,924	9.42%
HANA	175,100	9,723,425	6.88%
HANA-R	258,400	14,407,975	10.15%
HENG	73,200	221,106	0.52%
HENG-R	4,700	14,406	0.03%
HL	18,100	458,750	1.12%
HMPRO	1,768,200	25,369,910	10.74%
HMPRO-R	1,379,500	19,726,470	8.38%
HUMAN	68,700	815,060	2.55%
ICHI	14,900	184,760	1.17%
ICHI-R	59,800	735,710	4.70%
III	199,100	2,712,450	6.99%

ข้อมูลในเอกสารฉบับนี้ รวบรวมมาจากแหล่งข้อมูลที่เชื่อถือได้ อย่างไรก็ตาม บริษัทหลักทรัพย์ คิงส์ฟอร์ด จำกัด (มหาชน) ไม่สามารถที่จะยืนยันหรือรับรองความถูกต้องของข้อมูลเหล่านี้ได้ ไม่ว่าประการใด ๆ บทวิเคราะห์ในเอกสารนี้ จัดทำขึ้นโดยอ้างอิงหลักเกณฑ์ทางวิชาการเกี่ยวกับหลักการวิเคราะห์ และมีได้เป็นการชี้แนะ หรือเสนอแนะให้ซื้อหรือขายหลักทรัพย์ใด ๆ การตัดสินใจซื้อหรือขายหลักทรัพย์ใด ๆ ของผู้อ่าน ไม่ว่าจะเกิดจากการอ่านบทความในเอกสารนี้หรือไม่ก็ตาม ล้วนเป็นผลจากการใช้วิจารณญาณของผู้อ่าน โดยไม่มีส่วนเกี่ยวข้องกับหรือพันธะผูกพันใด ๆ กับ บริษัทหลักทรัพย์ คิงส์ฟอร์ด จำกัด (มหาชน) ไม่ว่ากรณีใด

# Short Sales



KINGSFORD

มูลค่าการขายชอร์ต ณ วันที่ 27 กุมภาพันธ์ 2566

หลักทรัพย์	ปริมาณหุ้นที่ขายชอร์ต (หุ้น)	มูลค่าการขายชอร์ต (บาท)	%เทียบมูลค่าซื้อขายตลาดรวม
III-R	20,900	284,240	0.73%
ILM	14,300	260,320	1.83%
ILM-R	19,500	354,990	2.50%
INTUCH	204,900	14,572,450	3.43%
INTUCH-R	1,700,600	121,147,975	28.50%
IP	5,200	73,300	0.75%
IRPC	3,424,400	9,946,384	13.94%
IRPC-R	1,106,300	3,208,208	4.50%
ITD	1,621,100	3,033,503	31.99%
ITD-R	476,400	890,980	9.40%
ITEL	238,700	898,528	4.32%
IVL	2,846,600	106,198,450	9.72%
IVL-R	2,846,800	106,392,425	9.72%
JAS	922,500	2,103,300	11.04%
JAS-R	1,131,400	2,579,592	13.54%
JMART	437,200	12,262,900	5.09%
JMART-R	958,600	26,924,050	11.15%
JMT	387,600	18,338,275	5.71%
JMT-R	1,116,800	52,820,025	16.46%
JR	6,500	43,550	8.62%
JTS-R	600	22,200	0.12%
KAMART	33,100	258,175	0.11%
KAMART-R	341,800	2,592,045	1.18%
KBANK	728,200	99,091,750	5.18%
KBANK-R	983,200	133,696,400	7.00%
KCC	4,700	31,255	0.32%
KCE	152,600	7,024,350	1.87%
KCE-R	1,132,500	52,328,250	13.84%
KEX	75,500	1,197,440	7.61%
KEX-R	80,500	1,277,280	8.11%
KGI	250,500	1,265,025	6.17%
KGI-R	7,000	35,350	0.17%
KISS-R	15,000	114,690	0.50%
KKP	974,100	64,930,525	18.46%
KKP-R	497,700	33,202,075	9.43%
KSL	325,700	1,159,826	10.54%
KSL-R	159,600	567,964	5.17%
KTB	6,212,500	107,100,510	12.14%
KTB-R	2,775,900	47,768,240	5.43%
KTC	357,700	20,826,325	9.32%
KTC-R	1,179,300	68,588,375	30.71%
LALIN	12,900	117,535	3.88%
LANNA	104,200	1,673,470	16.29%
LH	4,313,600	41,677,795	12.14%
LH-R	2,409,600	23,250,225	6.78%
LHFG	663,600	763,585	23.38%
LOXLEY	33,400	71,476	5.33%
LPN	47,500	205,444	2.78%
LPN-R	34,000	147,560	1.99%
M	27,300	1,496,475	3.82%
M-R	83,100	4,598,875	11.64%
MAJOR	300,300	5,224,080	3.86%
MAJOR-R	1,907,600	32,714,090	24.51%
MBK	194,400	3,254,060	6.80%

ข้อมูลในเอกสารฉบับนี้ รวบรวมมาจากแหล่งข้อมูลที่เชื่อถือได้ อย่างไรก็ตาม บริษัทหลักทรัพย์ คิงส์ฟอร์ด จำกัด (มหาชน) ไม่สามารถที่จะยืนยันหรือรับรองความถูกต้องของข้อมูลเหล่านี้ได้ ไม่ว่าประการใด ๆ บทวิเคราะห์ในเอกสารนี้ จัดทำขึ้นโดยอ้างอิงหลักเกณฑ์ทางวิชาการเกี่ยวกับหลักการวิเคราะห์ และมีได้เป็นการชี้แนะ หรือเสนอแนะให้ซื้อหรือขายหลักทรัพย์ใด ๆ การตัดสินใจซื้อหรือขายหลักทรัพย์ใด ๆ ของผู้อ่าน ไม่ว่าจะเกิดจากการอ่านบทความในเอกสารนี้หรือไม่ก็ตาม ล้วนเป็นผลจากการใช้วิจารณญาณของผู้อ่าน โดยไม่มีส่วนเกี่ยวข้องกับหรือพันธะผูกพันใด ๆ กับ บริษัทหลักทรัพย์ คิงส์ฟอร์ด จำกัด (มหาชน) ไม่ว่ากรณีใด

# Short Sales



KINGSFORD

มูลค่าการขายชอร์ต ณ วันที่ 27 กุมภาพันธ์ 2566

หลักทรัพย์	ปริมาณหุ้นที่ขายชอร์ต (หุ้น)	มูลค่าการขายชอร์ต (บาท)	%เทียบมูลค่าซื้อขายตลาดรวม
MBK-R	196,300	3,265,820	6.86%
MC	25,900	284,900	1.91%
MC-R	7,400	81,410	0.55%
MEGA	267,700	12,429,450	3.89%
MEGA-R	791,200	36,620,925	11.49%
MINT	1,746,400	60,156,525	11.47%
MINT-R	611,900	21,044,900	4.02%
MONO	346,700	557,871	1.21%
MTC	846,000	29,328,175	9.51%
MTC-R	537,200	18,644,700	6.04%
NER	692,100	4,270,535	8.14%
NER-R	50,500	310,575	0.59%
NETBAY	16,900	442,400	1.62%
NEX	163,800	2,771,580	1.40%
NEX-R	38,000	632,960	0.33%
NOBLE	153,900	818,535	5.99%
NRF	111,000	624,970	7.32%
NSL	800	18,580	0.09%
NTV	100	4,300	0.32%
ONEE	784,600	5,880,880	11.05%
ONEE-R	1,162,900	8,726,740	16.38%
OR	1,101,300	24,351,210	4.24%
OR-R	979,800	21,754,670	3.77%
ORI	387,500	4,586,800	8.04%
ORI-R	416,500	4,914,700	8.64%
OSP	824,200	26,168,575	8.58%
OSP-R	978,500	31,126,725	10.19%
OTO-R	42,500	718,550	3.48%
PCSGH	42,500	233,535	13.93%
PLANB	1,261,900	12,216,090	2.77%
PLANB-R	2,229,600	21,394,735	4.90%
PLAT	63,900	225,168	2.37%
PLAT-R	2,100	7,518	0.08%
PR9	21,200	442,430	2.84%
PR9-R	13,600	284,480	1.82%
PRM	533,800	4,202,070	2.18%
PRM-R	256,300	1,986,325	1.05%
PSH	53,500	727,600	4.32%
PSL	516,800	7,842,240	5.37%
PSL-R	888,700	13,458,380	9.24%
PTG	499,300	7,017,010	9.04%
PTG-R	278,800	3,928,700	5.05%
PTL	37,100	702,000	5.84%
PTL-R	25,700	485,810	4.04%
PTT	12,332,200	397,713,450	27.91%
PTT-R	573,800	18,498,700	1.30%
PTTEP	313,000	47,914,700	5.34%
PTTEP-R	357,100	54,647,800	6.09%
PTTGC	1,164,800	55,426,975	12.92%
PTTGC-R	928,200	44,148,350	10.30%
QH	6,102,900	14,172,448	16.67%
QH-R	722,200	1,675,504	1.97%
RABBIT	100,000	113,000	2.57%
RAM	62,300	3,333,300	18.72%
RAM-R	10,900	583,150	3.28%
RATCH	493,900	20,337,700	11.65%

ข้อมูลในเอกสารฉบับนี้ รวบรวมมาจากแหล่งข้อมูลที่เชื่อถือได้ อย่างไรก็ตาม บริษัทหลักทรัพย์ คิงส์ฟอร์ด จำกัด (มหาชน) ไม่สามารถที่จะยืนยันหรือรับรองความถูกต้องของข้อมูลเหล่านี้ได้ ไม่ว่าประการใด ๆ บทวิเคราะห์ในเอกสารนี้ จัดทำขึ้นโดยอ้างอิงหลักเกณฑ์ทางวิชาการเกี่ยวกับหลักการวิเคราะห์ และมีได้เป็นการชี้แนะ หรือเสนอแนะให้ซื้อหรือขายหลักทรัพย์ใด ๆ การตัดสินใจซื้อหรือขายหลักทรัพย์ใด ๆ ของผู้อ่าน ไม่ว่าจะเกิดจากการอ่านบทความในเอกสารนี้หรือไม่ก็ตาม ล้วนเป็นผลจากการใช้วิจารณญาณของผู้อ่าน โดยไม่มีส่วนเกี่ยวข้องกับหรือพึ่งพิงผูกพันใด ๆ กับ บริษัทหลักทรัพย์ คิงส์ฟอร์ด จำกัด (มหาชน) ไม่ว่ากรณีใด

# Short Sales



KINGSFORD

มูลค่าการขายชอร์ต ณ วันที่ 27 กุมภาพันธ์ 2566

หลักทรัพย์	ปริมาณหุ้นที่ขายชอร์ต (หุ้น)	มูลค่าการขายชอร์ต (บาท)	%เทียบมูลค่าซื้อขายตลาดรวม
RATCH-R	343,900	14,156,475	8.11%
RBF	168,300	2,166,550	3.87%
RBF-R	102,200	1,321,100	2.35%
RCL	1,100,700	34,603,325	10.80%
RCL-R	805,000	25,261,975	7.90%
RJH	7,100	211,225	3.44%
ROJNA	101,800	615,480	16.64%
RS	73,700	1,124,650	2.60%
RS-R	61,700	937,710	2.18%
S	232,800	468,844	1.01%
S-R	623,200	1,249,702	2.69%
SABINA	11,800	295,000	2.50%
SABUY	890,100	10,749,840	11.15%
SABUY-R	156,100	1,888,430	1.96%
SAK	167,000	1,177,100	3.46%
SAMART	45,500	237,980	3.51%
SAPPE	15,400	788,225	1.47%
SAT	21,400	447,560	2.63%
SAT-R	38,600	808,370	4.75%
SAUCE	500	15,600	2.72%
SAWAD	432,900	24,049,150	4.47%
SAWAD-R	909,100	49,988,500	9.39%
SC	70,200	323,952	0.88%
SC-R	331,100	1,528,242	4.13%
SCB	827,700	85,761,850	2.90%
SCB-R	1,040,200	108,040,200	3.65%
SCC	54,200	17,883,900	2.94%
SCC-R	121,800	40,180,900	6.60%
SCCC	7,300	1,073,550	4.18%
SCCC-R	40,800	5,978,750	23.37%
SCGP	448,200	23,344,900	10.82%
SCGP-R	379,900	19,812,800	9.17%
SGP	59,200	585,635	5.92%
SHR	558,100	2,470,018	1.07%
SHR-R	133,600	599,290	0.26%
SINGER	457,300	10,245,760	1.88%
SINGER-R	127,200	2,841,710	0.52%
SIRI	5,208,500	9,751,947	5.16%
SIRI-R	2,676,600	5,011,001	2.65%
SIS	7,200	187,200	2.04%
SISB-R	36,400	914,400	5.56%
SJWD	203,200	3,767,080	4.72%
SJWD-R	21,100	391,020	0.49%
SKR	6,300	63,000	0.62%
SKY-R	37,200	1,091,575	0.30%
SNC	156,800	2,243,740	25.88%
SNNP	102,700	2,457,920	2.80%
SPA-R	25,900	287,540	3.99%
SPALI	577,100	13,184,080	7.06%
SPALI-R	450,100	10,283,830	5.51%
SPCG	63,400	906,440	6.67%
SPCG-R	25,600	366,080	2.69%
SPRC	880,200	9,734,130	4.16%
SPRC-R	2,689,900	29,733,530	12.70%
SSP	384,200	3,587,925	26.93%
STA	159,900	4,086,350	4.31%

ข้อมูลในเอกสารฉบับนี้ รวบรวมมาจากแหล่งข้อมูลที่เชื่อถือได้ อย่างไรก็ตาม บริษัทหลักทรัพย์ คิงส์ฟอร์ด จำกัด (มหาชน) ไม่สามารถที่จะยืนยันหรือรับรองความถูกต้องของข้อมูลเหล่านี้ได้ ไม่ว่าประการใด ๆ บทวิเคราะห์ในเอกสารนี้ จัดทำขึ้นโดยอ้างอิงหลักเกณฑ์ทางวิชาการเกี่ยวกับหลักการวิเคราะห์ และมีได้เป็นการชี้แนะ หรือเสนอแนะให้ซื้อหรือขายหลักทรัพย์ใด ๆ การตัดสินใจซื้อหรือขายหลักทรัพย์ใด ๆ ของผู้อ่าน ไม่ว่าจะเกิดจากการอ่านบทความในเอกสารนี้หรือไม่ก็ตาม ล้วนเป็นผลจากการใช้วิจารณญาณของผู้อ่าน โดยไม่มีส่วนเกี่ยวข้องกับหรือพึ่งพิงผูกพันใด ๆ กับ บริษัทหลักทรัพย์ คิงส์ฟอร์ด จำกัด (มหาชน) ไม่ว่ากรณีใด

# Short Sales



KINGSFORD

มูลค่าการขายชอร์ต ณ วันที่ 27 กุมภาพันธ์ 2566

หลักทรัพย์	ปริมาณหุ้นที่ขายชอร์ต (หุ้น)	มูลค่าการขายชอร์ต (บาท)	%เทียบมูลค่าซื้อขายตลาดรวม
STA-R	217,500	5,563,825	5.86%
STANLY	200	36,400	2.94%
STARK	4,413,800	10,494,278	10.73%
STARK-R	967,000	2,301,460	2.35%
STEC	309,000	4,036,400	11.56%
STEC-R	54,200	709,900	2.03%
STGT	185,000	2,115,790	1.48%
STPI	97,000	439,850	2.46%
SUPEREIF	11,300	108,480	1.89%
SUSCO	22,600	86,784	0.31%
SUSCO-R	9,600	36,716	0.13%
SYNEX	37,600	605,440	4.35%
SYNEX-R	44,200	712,900	5.12%
TASCO	515,600	10,183,630	4.45%
TCAP	243,900	10,378,975	7.78%
TCAP-R	63,100	2,683,950	2.01%
TEAMG	5,000	53,500	0.05%
TEAMG-R	85,900	874,395	0.84%
TFG	72,500	391,165	0.86%
TFG-R	546,900	2,939,865	6.51%
THANI	3,563,200	14,205,810	23.07%
THANI-R	1,651,500	6,589,338	10.69%
THCOM	160,900	2,531,530	4.20%
THG-R	61,700	4,288,150	8.61%
TIDLOR	1,676,200	45,838,000	6.97%
TIDLOR-R	1,500,900	40,744,075	6.24%
TIPH	395,800	19,732,150	8.30%
TIPH-R	511,400	25,506,250	10.72%
TISCO	415,700	42,501,350	11.09%
TKC	37,600	907,920	5.29%
TKN	49,600	519,520	0.54%
TKS	107,200	1,406,180	4.85%
TLI	983,700	13,646,520	8.57%
TLI-R	260,300	3,587,750	2.27%
TOA	30,200	991,450	2.04%
TOA-R	19,800	646,850	1.33%
TOP	512,000	26,516,200	4.51%
TOP-R	409,000	21,165,950	3.60%
TPIPL	552,900	946,946	4.19%
TPIPL-R	316,600	544,552	2.40%
TPIPP	323,100	1,092,078	11.33%
TPIPP-R	54,200	183,196	1.90%
TQM	91,100	3,656,250	12.11%
TQM-R	84,800	3,398,850	11.28%
TSE	29,900	71,162	2.01%
TSTH	156,300	172,469	4.28%
TTA	515,500	4,096,565	21.48%
TTA-R	355,600	2,796,225	14.82%
TTB	34,051,500	47,672,100	21.21%
TTB-R	1,238,400	1,733,760	0.77%
TTCL	14,900	66,134	1.20%
TTW	156,200	1,444,850	4.90%
TTW-R	231,300	2,139,525	7.25%
TU	508,000	8,128,000	4.10%
TU-R	168,900	2,702,400	1.36%
TVO	166,100	4,534,350	3.55%

ข้อมูลในเอกสารฉบับนี้ รวบรวมมาจากแหล่งข้อมูลที่เชื่อถือได้ อย่างไรก็ตาม บริษัทหลักทรัพย์ คิงส์ฟอร์ด จำกัด (มหาชน) ไม่สามารถที่จะยืนยันหรือรับรองความถูกต้องของข้อมูลเหล่านี้ได้ ไม่ว่าประการใด ๆ บทวิเคราะห์ในเอกสารนี้ จัดทำขึ้นโดยอ้างอิงหลักเกณฑ์ทางวิชาการเกี่ยวกับหลักการวิเคราะห์ และมีได้เป็นการชี้แนะ หรือเสนอแนะให้ซื้อหรือขายหลักทรัพย์ใด ๆ การตัดสินใจซื้อหรือขายหลักทรัพย์ใด ๆ ของผู้อ่าน ไม่ว่าจะเกิดจากการอ่านบทความในเอกสารนี้หรือไม่ก็ตาม ล้วนเป็นผลจากการใช้วิจารณญาณของผู้อ่าน โดยไม่มีส่วนเกี่ยวข้องกับหรือพันธะผูกพันใด ๆ กับ บริษัทหลักทรัพย์ คิงส์ฟอร์ด จำกัด (มหาชน) ในวาระนี้

# Short Sales



KINGSFORD

มูลค่าการขายชอร์ต ณ วันที่ 27 กุมภาพันธ์ 2566

หลักทรัพย์	ปริมาณหุ้นที่ขายชอร์ต (หุ้น)	มูลค่าการขายชอร์ต (บาท)	%เทียบมูลค่าซื้อขายตลาดรวม
TVO-R	72,000	1,998,300	1.54%
UBE	134,500	203,444	3.03%
UNIQ	2,400	10,656	1.79%
UTP	21,800	331,360	7.71%
UVAN	16,000	136,220	0.55%
VGI	21,900	97,236	0.11%
VGI-R	2,874,500	12,874,934	13.91%
VIBHA	74,100	195,984	4.29%
VIBHA-R	79,400	209,616	4.60%
VIH	16,200	136,545	3.82%
VNG	4,400	21,648	0.99%
WHA	4,759,600	19,004,040	3.26%
WHA-R	4,754,000	19,048,112	3.26%
WHAUP	116,900	455,056	3.20%
WHAUP-R	128,000	499,200	3.50%
WICE	147,200	1,516,160	8.36%
WORK-R	100	1,780	0.10%
XO	17,700	230,590	9.84%
XPG	5,208,300	6,416,832	15.25%
YGG	24,600	197,485	1.30%

หมายเหตุ - ไม่รวมรายการขายชอร์ตของสมาชิกที่เป็นผู้ร่วมค้ำหน่วยลงทุนหรือผู้ดูแลสภาพคล่องของหน่วยลงทุนของกองทุนรวมอีทีเอฟเพื่อบัญชีบริษัทประเภทเพื่อทำกำไรจากส่วนต่างของราคาหรือเพื่อดูแลสภาพคล่องแล้วแต่กรณี

ข้อมูลในเอกสารฉบับนี้ รวบรวมมาจากแหล่งข้อมูลที่นำเสนอโดย อยากรู้ก็ดี บริษัทหลักทรัพย์ คิงส์ฟอร์ด จำกัด (มหาชน) ไม่สามารถที่จะยืนยันหรือรับรองความถูกต้องของข้อมูลเหล่านี้ได้ ไม่ว่าประการใด ๆ บทวิเคราะห์ในเอกสารนี้ จัดทำขึ้นโดยอ้างอิงหลักเกณฑ์ทางวิชาการเกี่ยวกับหลักการวิเคราะห์ และมีได้เป็นการชี้แนะ หรือเสนอแนะให้ซื้อหรือขายหลักทรัพย์ใด ๆ การตัดสินใจซื้อหรือขายหลักทรัพย์ใด ๆ ของผู้อ่าน ไม่ว่าจะเกิดจากการอ่านบทความในเอกสารนี้หรือไม่ก็ตาม ล้วนเป็นผลจากการใช้วิจารณญาณของผู้อ่าน โดยไม่มีส่วนเกี่ยวข้องกับหรือพึ่งพิงผูกพันใด ๆ กับ บริษัทหลักทรัพย์ คิงส์ฟอร์ด จำกัด (มหาชน) ไม่วาการนี้ใด



# Stock Calendar



KINGSFORD

รายงานการเปลี่ยนแปลงการถือหลักทรัพย์ของผู้บริหาร (แบบ 59-2) ประจำปีที่ 27 กุมภาพันธ์ 2566

	ชื่อผู้บริหาร	ประเภทหลักทรัพย์	วันที่ได้มา / จำหน่าย	จำนวน	ราคา	วิธีการได้มา/ หน่าย
GULF	นาย สาร์ชด์ รัตนาวะดี	หุ้นสามัญ	24/02/2566	4,906,100	52.25	ซื้อ
DTCENT	นาย อภิสิทธิ์ รุจิเกียรติกำจร	หุ้นสามัญ	27/02/2566	500,000	1.94	ซื้อ
TMW	นาย ไพฑูรย์ กลัดเขียว	หุ้นสามัญ	24/02/2566	2,000	41.50	ขาย
TWPC	นาย เรน สวา โส	ใบแสดงสิทธิใน ผลประโยชน์ที่เกิด จากหลักทรัพย์ อ้างอิงไทย (NVDR) อ้างอิง ใบแสดงสิทธิใน การซื้อหุ้นเพิ่มทุน ที่โอนสิทธิได้	23/02/2566	100,000	4.94	ซื้อ
PG	นาย พิรนาถ โชควัฒนา	หุ้นสามัญ	24/02/2566	33,500	7.95	ซื้อ
UVAN	นาย พลัญญ์ ลีดิษฐ์ชนน	หุ้นสามัญ	24/02/2566	15,000	8.35	ซื้อ
UVAN	นาย สันติ สวนยศ	หุ้นสามัญ	27/02/2566	20,000	8.65	ขาย
RICHY	นางสาว อาภา อรรถนุรณวงศ์	หุ้นสามัญ	27/02/2566	4,000,000	0.78	โอน
GLORY	นาง สรिता ดัมสกุล	ใบสำคัญแสดง สิทธิที่จะซื้อหุ้น	21/02/2566	6,000	2.73	ขาย
SKR	นาย สุรียันต์ โคจรโรจน์	หุ้นสามัญ	24/02/2566	540,000	10.00	ซื้อ
SC	นาย ประยงค์ยุทธ อธิรัตนชัย	หุ้นสามัญ	23/02/2566	50,000	4.68	ขาย
ALT	นาง ปริญญาภรณ์ ตั้งเผ่าศักดิ์	หุ้นสามัญ	24/02/2566	80,000	2.16	ซื้อ

# Stock Calendar



KINGSFORD

แบบรายงานการได้มาหรือจำหน่ายหลักทรัพย์ของกิจการ (แบบ 246-2) ประจำวันที่ 27 กุมภาพันธ์ 2566

หลักทรัพย์	ชื่อผู้ได้มา/จำหน่าย	วิธีการ	ประเภท หลักทรัพย์ <sup>1</sup>	% ก่อน ได้มา/ จำหน่าย	% ได้มา/ จำหน่าย	% หลัง ได้มา/ จำหน่าย	วันที่ได้มา/ จำหน่าย	% ก่อน ได้มา/ จำหน่าย (กลุ่ม) <sup>2</sup>	% ได้มา/ จำหน่าย (กลุ่ม) <sup>2</sup>	% หลัง ได้มา/ จำหน่าย (กลุ่ม) <sup>2</sup>
SKY	บริษัท หลักทรัพย์จัดการกองทุนรวมบัวหลวง จำกัด	ได้มา	หุ้น	1.0876	4.1648	5.2525	24/02/2566	1.0876	4.1648	5.2525
ADB	บริษัท เจริญสิน โฮลดิ้ง จำกัด	ได้มา	หุ้น	4.5596	4.1322	8.6918	23/02/2566	4.5596	4.1322	8.6918

# Stock Calendar



KINGSFORD

FEBRUARY 2023				
Monday	Tuesday	Wednesday	Thursday	Friday

27	28			
<p><b>XD</b> AMATAR ( 0.0330 หน่วย ) BOL ( 0.1650 หน่วย ) GVREIT ( 0.1980 หน่วย ) PTTGC ( 0.25 หน่วย )</p> <p><b>XM</b> AMATAR, BOL, DCC, JMART, JMT, KEX, PTTGC, Q-CON, SFP, SMPC</p> <p><b>XN</b> AMATAR</p> <p><b>NEWLISTED</b> BRR-W1 162,383,044 Units BRR-W2 81,191,490 Units CHEWA-W2 50,954,000 Units</p> <p><b>Shares</b> SDC 67,901,233 Shares</p>	<p><b>XD</b> ASK (1.44 หน่วย ) CPNREIT ( 0.0607 หน่วย ) DELTA ( 4.00 หน่วย ) ITC ( 0.20 หน่วย ) OR ( 0.15 หน่วย ) VGI ( 0.04 หน่วย )</p> <p><b>XM</b> AMARC, ASK, CHEWA, CPNCG, DELEA, DIF, ERWPF, GC, ITC OR, POPF, PPF, SIRIP, TOG, YUASA</p> <p><b>XN</b> CPNREIT</p> <p><b>การจัดประชุมผู้ถือหุ้น</b> SUSCO, TAPAC, WAVE</p>			

MARCH 2023				
Monday	Tuesday	Wednesday	Thursday	Friday

	1	2	3
	<p><b>XD</b> THANI (0.17 หน่วย) MIPF (0.32 หน่วย) LPN (0.12 หน่วย) KDH (0.75 หน่วย) GULF (0.60 หน่วย) BKKCP (0.18 หน่วย) BBGI (0.05 หน่วย)</p> <p><b>XM</b> ALLY, BBGI, BKKGP, GULF, KDH, KWC, LPN, MIPF, SAK, TAE, THANI</p> <p><b>การจัดประชุมผู้ถือหุ้น</b> SGC</p> <p><b>Shares</b> SDC 30,864,197 Shares TCAP 60 Shares PPPM 82,496,131 Shares</p>	<p><b>XD</b> XO (0.21 หน่วย) TTLPF (0.422 หน่วย) TFM (0.08 หน่วย) TFIF (0.1032 หน่วย) TASCO (1.00 หน่วย) SPVI (0.175 หน่วย) SNC (0.40 หน่วย) PTT (0.70 หน่วย) PT (0.35 หน่วย) PM (0.28 หน่วย) PHOL (0.12 หน่วย) MBAX (0.38 หน่วย) KSL (0.07 หน่วย) KBSPIF (0.174 หน่วย) JASIF (0.23 หน่วย) INSET (0.05 หน่วย) IFS (0.1633 หน่วย) HENG (0.0666 หน่วย) FUTUREPF (0.34 หน่วย) EGATIF (0.0918 หน่วย) CPTGF (0.1615 หน่วย) CBG (0.75 หน่วย)</p> <p><b>XM</b> AIT, AUCTION, CBG, CTARAF, HENG, IFS, INSET, KPNPF, MBX, MJLF, PHOL, PM, PSL, PT PTT, S11, SCB, SKR, SNC, SPVI, STA, STGT, TASCO, TFM, SO</p> <p><b>XN</b> EGATIF</p>	<p><b>XD</b> TU (0.44 หน่วย) TIF1 (0.14 หน่วย) SUPEREIF (0.13093 หน่วย) SPRIME (0.16 หน่วย) MST (0.61 หน่วย) DRT (0.26 หน่วย) CTW (0.05 หน่วย) BCPG (0.16 หน่วย) BCP (1.00 หน่วย)</p> <p><b>XM</b> ADB, BCP, BCPG, CTW, DRT, ERW, LEO, MPIC, MST, PACO, PPP, PRAPAT, SPC, SPRIME, TCAP, TIDLOR, ITSCO, TLHPF, TM, TPCH, TPLAS, TTB, TU, VPO, WGE</p> <p><b>XN</b> BRRGIF, SUPEREIF, TLHPR</p>

# Stock Calendar



KINGSFORD

6	7	8	9	10
	<b>XD</b> LUXF (0.20 (חרע)) KTBSTMR (0.1777 (חרע)) GROREIT (0.30 (חרע)) GFPT (0.20 (חרע)) GAHREIT (0.30 (חרע)) ENY (2.00 (חרע)) EBANK (0.32 (חרע)) DMT (0.38 (חרע)) BIZ (0.20 (חרע)) AMANAH (0.20 (חרע))	<b>XD</b> WICE (0.44 (חרע)) TTTW (0.30 (חרע)) TPIPP (0.03 (חרע)) TPIPL (0.07 (חרע)) TK (0.42 (חרע)) TEAM (0.20 (חרע)) SONIC (0.11 (חרע)) SFT (0.07 (חרע)) SAT (1.12 (חרע)) SAF (0.035 (חרע)) OGC (0.57 (חרע)) NKI (36 : 1 נה) ) NKI (1.00 (חרע)) MEGA (0.85 (חרע)) KIAT (0.02 (חרע)) ITNS (0.12 (חרע)) DOHOME (16 : 1 נה) ) DOHOME (-) CPN (1.15 (חרע)) COM7 (0.75 (חרע)) BUI (10 : 1 נה) ) BUI (0.50 (חרע)) BROCK (0.01 (חרע)) BEM (0.12 (חרע)) BDMS (0.30 (חרע)) BAREIT (0.2451 (חרע)) ASP (0.13 (חרע)) ASN (0.0267 (חרע)) ARIP (0.0215 (חרע)) AMA (0.25 (חרע)) 2S (0.20 (חרע))	<b>XD</b> UPOIC (0.45 (חרע)) UEC (0.03 (חרע)) TPRIME (0.093 (חרע)) TKN (0.12 (חרע)) TEKA (0.13 (חרע)) SVT (0.05 (חרע)) SUSCO (0.20 (חרע)) STC (0.025 (חרע)) SIS (1.20 (חרע)) SECURE (0.30 (חרע)) RJH (0.50 (חרע)) PTG (0.20 (חרע)) PSH (0.65 (חרע)) PQS (0.15 (חרע)) NVD (0.06 (חרע)) MSC (0.40 (חרע)) MNRF (0.015 (חרע)) MNIT2 (0.06 (חרע)) MNIT (0.02 (חרע)) M-STOR (0.10 (חרע)) M-II (0.15 (חרע)) ICN (0.10 (חרע)) GBX (0.077 (חרע)) FMT (2.75 (חרע)) CHIC (0.0025 (חרע)) BOFFICE (0.173 (חרע)) ALLY (0.173 (חרע))	<b>XD</b> WHAIR (0.1218 (חרע)) PLUS (0.13 (חרע))

13	14	15	16	17
<b>XD</b> SNP (0.70 (חרע)) PTC (0.082 (חרע)) ECL (0.05 (חרע)) BM (0.10 (חרע)) BH-P (2.35 (חרע)) BH (2.35 (חרע)) AI (0.20 (חרע))	<b>XD</b> TNP (0.045 (חרע)) BIG (0.02 (חרע)) AGE (10 : 1 נה) ) AGE (0.2256 (חרע))	<b>XD</b> PDG (0.05 (חרע))	<b>XD</b> VNG (0.10 (חרע)) TQR (0.25 (חרע)) FSS (0.07 (חרע)) BROOK (0.0075 (חרע))	<b>XD</b> UBE (0.04 (חרע)) THG (0.60 (חרע)) PYLON (0.15 (חרע)) NTV (1.13 (חרע))

XD – Excluding Dividend	XD(ST) – Excluding Stock Dividend	XM – Exclude meetings	XN – Ex-Capital Return	XI – Excluding Interest
XP – Excluding Principal	XR – Excluding Right	XW – Excluding Warrant	XS – Excluding Short-term Warrant	XA – Excluding All
XE - Excluding Exercise	*ND – No Dividend Payment	PD – Payment Date	XT – Excluding TSR ; @ - price per share / price per unit /	
XD – Excluding Dividend	XD(ST) – Excluding Stock Dividend	XM – Exclude meetings	XN – Ex-Capital Return	XI – Excluding Interest
XP – Excluding Principal	XR – Excluding Right	XW – Excluding Warrant	XS – Excluding Short-term Warrant	XA – Excluding All
XE - Excluding Exercise	*ND – No Dividend Payment	PD – Payment Date	XT – Excluding TSR ; @ - price per share / price per unit /	

## NVDR Update

วันอังคารที่ 28 กุมภาพันธ์ 2566

### Most Active Values (Btmn)

Top 20 Net Buying Value (B m)						Top 20 Net Selling Value (B m)					Month to Date		Year to Date							
ก.พ- 66						ก.พ- 66					กุมภาพันธ์ 2566		03 ม.ค.-27 ก.พ.66							
27	24	23	22	21		27	24	23	22	21	Net Buy	Net Sell	Net Buy	Net Sell						
1	PTTEP	183.9	206.0	1.7	-396.6	-11.8	SCB	-210.2	396.2	-120.8	-42.0	-180.3	MINT	1,138.99	AOT	(2,925.80)	CPALL	4,749.8	KBANK	-6,277.7
2	KBANK	164.5	-168.0	-389.8	-725.4	-692.4	DELTA	-185.0	-442.6	-0.3	-67.9	118.7	JMART	1,015.37	KBANK	(2,514.42)	MAKRO	3,035.3	KKP	-2,215.5
3	BBL	153.7	253.9	5.3	94.2	-103.7	PTT	-161.2	-90.7	-237.0	-130.8	48.3	CPALL	993.89	PTT	(1,712.41)	BBL	2,695.1	PTTEP	-1,636.5
4	TOP	152.5	198.5	-168.8	-337.7	-49.0	CPALL	-150.9	-1,195.1	208.7	620.8	637.0	BANPU	907.27	PTTEP	(1,339.47)	BDMS	2,543.4	BH	-1,202.1
5	BANPU	150.7	18.8	58.1	209.5	162.3	BH	-134.2	7.8	-47.9	113.4	-27.3	TASCO	824.00	SCB	(1,295.32)	MINT	2,143.2	IRPC	-939.7
6	KTB	94.3	108.5	147.2	56.6	189.9	AOT	-124.9	-55.5	-64.3	-98.3	-128.7	BBL	748.24	KKP	(1,149.20)	SCC	1,930.6	BAM	-856.9
7	LH	75.9	44.8	-50.5	-27.7	-10.6	INTUCH	-102.3	-209.7	-27.4	-35.3	23.2	HANA	604.34	PTTGC	(936.53)	TRUEE	1,626.3	ESSO	-830.8
8	MINT	74.1	42.8	277.1	15.6	56.9	ADVANC	-50.2	-54.2	375.4	-108.2	-686.5	ADVANC	569.46	IRPC	(821.71)	ADVANC	1,326.8	OR	-776.4
9	MAKRO	71.3	88.2	-25.3	37.3	64.4	PTTGC	-49.8	63.2	-119.0	-192.5	-221.7	MAKRO	516.60	GULF	(688.71)	JMART	1,310.6	CPF	-629.7
10	TASCO	57.0	164.6	118.3	138.6	101.7	KAMART	-33.3	-9.2	-8.8	-12.5	-0.6	TRUEE	501.96	BAM	(652.48)	BGRIM	852.5	BLA	-583.3
11	SCC	48.4	-58.4	-13.0	-259.7	163.3	AH	-32.8	-0.3	-3.8	-13.4	-13.8	SAWAD	452.93	OR	(651.95)	TTB	823.0	GLOBAL	-583.2
12	AEONTS	25.7	13.3	-4.7	-10.6	-6.0	CPF	-32.1	-141.3	88.6	68.2	21.5	SKY	413.07	GLOBAL	(641.19)	TASCO	821.4	KTC	-482.9
13	BJC	21.7	-32.5	41.7	28.0	-9.4	KTC	-21.5	-57.7	-5.6	-2.2	35.6	BDMS	348.49	TOP	(584.61)	CENTEL	798.3	KCE	-451.7
14	TRC	20.8	11.2	9.3	8.3	8.4	BCP	-19.9	-0.9	-186.7	-68.2	-57.4	SCC	305.56	BCP	(553.59)	IVL	749.6	BEM	-407.0
15	GUNKUL	19.8	6.3	7.3	13.4	3.4	EGCO	-15.7	-16.1	-35.0	-18.4	-13.7	ITC	287.44	TIDLOR	(515.87)	HANA	739.2	TIDLOR	-381.7
16	BKI	15.6	-0.4	0.3	1.1	0.1	BWG	-15.7	-3.2	-1.8	14.1	3.1	KTB	216.10	KTC	(457.97)	SKY	682.8	FORTH	-362.2
17	PSL	14.0	69.8	-8.5	-6.2	-15.8	BLA	-15.0	-33.1	-3.3	-36.4	-8.0	CBG	177.17	AWC	(378.18)	SNIP	671.0	GUNKUL	-323.5
18	ERW	13.9	27.7	22.8	23.8	-21.7	HMPRO	-14.9	-105.2	10.6	-33.6	32.1	BTG	165.56	BLA	(368.70)	DELTA	667.3	AOT	-319.7
19	SINGER	13.6	-0.3	-54.3	52.9	-114.5	TCAP	-12.5	-34.0	-41.7	-0.4	-8.8	THCOM	164.95	PLANB	(365.15)	CBG	625.1	TOA	-316.3
20	HANA	13.5	-35.2	37.3	114.1	29.6	RATCH	-11.9	-31.0	-87.9	-7.4	-6.3	DOHOME	157.25	TU	(332.36)	SCB	613.0	PTT	-300.7

Total Volume Shares						NVDR Shrs.						
	Buy	Sell	Total	Net	Turn.		28-Feb-23	% of paidup	28-Feb-23	% of paidup	Paid up Capital (Last)	
1	24CS	147,400	370,600	518,000	-223,200	14.54	24CS	29,187,583	6.79	#N/A	#N/A	430,000,000
2	2S	-	10,400	10,400	-10,400	1.33	2S	8,265,614	1.50	3,092,210	0.69	549,995,954
3	7UP	604,500	236,100	840,600	368,400	5.00	3K-BAT	46,356	0.06	#N/A	#N/A	78,400,000
4	A5	305,200	309,100	614,300	-3,900	9.77	7UP	72,014,881	1.40	29,743,119	0.98	5,143,071,814
5	AAI	3,544,000	342,000	3,886,000	3,202,000	8.50	A	8,100	0.00	62,400	0.01	980,000,000
6	AAV	5,144,800	2,066,300	7,211,100	3,078,500	8.75	A5	18,409,687	1.52	800,664	0.07	1,209,384,615
7	ABM	32,800	85,600	118,400	-52,800	6.62	AAI	15,921,609	0.75	#N/A	#N/A	2,125,000,000
8	ABM-W1	19,500	-	19,500	19,500	1.80	AAV	687,712,368	5.65	353,926,265	7.30	12,164,285,713
9	ACAP	55,100	81,100	136,200	-26,000	1.99	ABM	5,352,529	1.34	3,268,124	1.09	400,000,000
10	ACC	460,200	852,500	1,312,700	-392,300	8.42	ABM-W1	981,929	1.96	#N/A	#N/A	49,999,917
11	ACE	614,803	266,900	881,703	347,903	10.84	ACAP	2,396,565	0.59	1,223,467	0.39	406,411,160
12	ACG	300	-	300	300	0.23	ACC	18,922,805	1.41	4,306,304	0.32	1,343,055,623
13	ADB	293,700	192,600	486,300	101,100	17.10	ACE	188,525,223	1.85	38,450,400	0.38	10,175,999,960
14	ADD	15,600	19,800	35,400	-4,200	4.29	ACG	1,380,600	0.23	211,225	0.04	600,000,000
15	ADVANC	2,066,210	2,317,650	4,383,860	-251,440	29.68	ADB	47,508,711	6.54	31,173,421	5.20	725,999,923
16	AEONTS	139,500	11,200	150,700	128,300	34.58	ADD	2,033,653	1.27	#N/A	#N/A	160,000,000
17	AF	50,100	155,300	205,400	-105,200	18.90	ADVANC	225,225,971	7.57	241,595,912	8.13	2,974,209,736
18	AFC	100	-	100	100	0.72	AEONTS	19,289,763	7.72	11,410,746	4.56	250,000,000
19	AGE	1,101,200	465,900	1,567,100	635,300	14.69	AF	3,065,001	0.19	198,800	0.01	1,600,000,000
20	AH	304,400	1,365,400	1,669,800	-1,061,000	24.31	AFC	190,410	0.42	19,100	0.04	45,574,266

Source : SET.OR.TH

ข้อมูลในเอกสารฉบับนี้ รวบรวมมาจากแหล่งข้อมูลที่น่าเชื่อถือ อย่างไรก็ดี บริษัทหลักทรัพย์ คิงส์ฟอร์ด จำกัด (มหาชน) ไม่สามารถที่จะยืนยันหรือรับรองความถูกต้องของข้อมูลเหล่านี้ได้ ไม่ว่าประการใด ๆ บทวิเคราะห์ในเอกสารนี้ จัดทำขึ้นโดยอ้างอิงถึงข้อมูลทางวิชาการที่เกี่ยวกับหลักทรัพย์วิเคราะห์ และมิได้เป็นการชี้แนะหรือเสนอแนะให้ซื้อหรือขายหลักทรัพย์ใด ๆ การตัดสินใจซื้อหรือขายหลักทรัพย์ใด ๆ ของผู้ลงทุน ไม่ว่าจะเกิดจากการอ่านบทความในเอกสารนี้หรือไม่ก็ตาม ล้วนเป็นผลจากการใช้วิจารณญาณของผู้ลงทุน โดยไม่มีส่วนเกี่ยวข้องกับบริษัทคิงส์ฟอร์ด จำกัด (มหาชน) ไม่มีการเปิดเผย



## คำแนะนำการลงทุน และความหมายของคำแนะนำการลงทุน

Stock Rating หมายถึงการให้คำแนะนำการลงทุนของบริษัท แบ่งเป็น 3 ระดับ

Buy หมายถึง ราคาพื้นฐานสูงกว่าราคาตลาด 15% หรือมากกว่า

Hold หมายถึงราคาพื้นฐานสูงกว่าราคาตลาดไม่เกิน 15% หรือต่ำกว่าราคาตลาดไม่เกิน 15 %

Sell หมายถึง ราคาพื้นฐานต่ำกว่าราคาตลาด 15% หรือมากกว่า

เอกสารฉบับนี้จัดทำขึ้นโดยบริษัทหลักทรัพย์คิงส์ฟอร์ด จำกัด (มหาชน) ข้อมูลที่ปรากฏในเอกสารฉบับนี้จัดทำโดยอาศัยข้อมูลที่จัดหาจากแหล่งที่เชื่อถือหรือควรเชื่อว่ามี ความน่าเชื่อถือ และ/หรือถูกต้อง อย่างไรก็ตามบริษัทไม่ยืนยัน และไม่รับรองถึงความครบถ้วนสมบูรณ์หรือถูกต้องของข้อมูลดังกล่าว และไม่ได้ประกันราคาหรือผลตอบแทน ของหลักทรัพย์ที่ปรากฏข้างต้น แม้ว่าข้อมูลดังกล่าวจะปรากฏข้อความที่อาจเป็นหรืออาจตีความว่าเป็นเช่นนั้นได้ บริษัทจึงไม่รับผิดชอบต่อการนำเอาข้อมูล ข้อความ ความเห็น และหรือบทสรุปที่ปรากฏในเอกสารฉบับนี้ไปใช้ไม่ว่ากรณีใดๆ ข้อมูลและความเห็นที่ปรากฏอยู่ในเอกสารฉบับนี้ได้ประสงค์จะชี้ชวน เสนอแนะ หรือจูงใจให้ลงทุน ใน หรือ ซื้อหรือขายหลักทรัพย์ที่ปรากฏในเอกสารฉบับนี้และข้อมูลมีการแก้ไขเพิ่มเติมเปลี่ยนแปลงโดยมีต้องแจ้งให้ทราบล่วงหน้า ผู้ลงทุนควรใช้ดุลยพินิจอย่างรอบคอบใน การลงทุนในหรือซื้อหรือขายหลักทรัพย์ บริษัทสงวนลิขสิทธิ์ในข้อมูลที่ปรากฏในเอกสารนี้ ห้ามมิให้ผู้ใดใช้ประโยชน์ ทำซ้ำ ดัดแปลง นำออกแสดง ทำให้ปรากฏหรือเผยแพร่ ต่อสาธารณชน ไม่ว่าด้วยประการใดๆ ซึ่งข้อมูลในเอกสารนี้ไม่ว่าทั้งหมดหรือบางส่วน เว้นแต่ได้รับอนุญาตเป็นหนังสือจากบริษัทเป็นการล่วงหน้า การกล่าว คัด หรืออ้างอิง ข้อมูลบางส่วนตามสมควรในเอกสารนี้ ไม่ว่าในบทความ บทวิเคราะห์ บทวิจัย หรือในเอกสาร หรือการสื่อสารอื่นใดจะต้องกระทำโดยถูกต้อง และไม่เป็นการก่อให้เกิดการ เข้าใจผิดหรือความเสียหายแก่บริษัท ต้องรับรู้ถึงความเป็นเจ้าของลิขสิทธิ์ในข้อมูลบริษัท และต้องอ้างอิงถึงเอกสารฉบับนี้ และวันที่ในเอกสารฉบับนี้ของบริษัทโดยชัดเจน การลงทุนในหรือซื้อหรือขายหลักทรัพย์ย่อมมีความเสี่ยง ท่านควรทำความเข้าใจอย่างถ่องแท้ต่อลักษณะของหลักทรัพย์แต่ละประเภทและควรศึกษาข้อมูลของบริษัทที่ออก หลักทรัพย์และข้อมูลอื่นใดที่เกี่ยวข้องก่อนการตัดสินใจลงทุนในหรือซื้อหรือขายหลักทรัพย์

ข้อมูลในเอกสารฉบับนี้ รวบรวมมาจากแหล่งข้อมูลที่นำเสนออย่างไว้ใจได้ บริษัทหลักทรัพย์ คิงส์ฟอร์ด จำกัด(มหาชน)ไม่สามารถที่จะยืนยันหรือรับรองความถูกต้องของข้อมูลเหล่านี้ได้ ไม่ว่าประการใดๆ บทวิเคราะห์ในเอกสารนี้ จัดทำขึ้นโดยอ้างอิง หลักเกณฑ์ทางวิชาการเกี่ยวกับหลักการวิเคราะห์ และมีได้เป็นการชี้แนะ หรือเสนอแนะให้ซื้อหรือขายหลักทรัพย์ใดๆ การตัดสินใจหรือขายหลักทรัพย์ใดๆ ของผู้อ่าน ไม่ว่าจะเกิดจากการอ่านบทความในเอกสารนี้หรือไม่ก็ตาม ล้วนเป็นผลจากการใช้ วิจารณญาณของผู้อ่าน โดยไม่มีส่วนเกี่ยวข้องกับบริษัทฯ กับ บริษัทหลักทรัพย์ คิงส์ฟอร์ด จำกัด(มหาชน) ไม่ว่ากรณีใด

# Disclaimer



KINGSFORD

Thai Institute of Directors Association (IOD) – Corporate Governance Report Rating 2020 (CG Score) ข้อมูล 27 ตุลาคม 2565



AAV	AYUD	CFRESH	DRT	GLOBAL	JWD	MC	OTO	Q-CON	SEAOIL	STEC	TK	TVDH
ADVANC	BAFS	CGH	DTAC	GPI	K	MCOT	PAP	QH	SE-ED	STGT	TKN	TVI
AF	BAM	CHEWA	DUSIT	GPSC	KBANK	METCO	PCSGH	QTC	SELIC	STI	TKS	TVO
AH	BANPU	CHO	EA	GRAMMY	KCE	MFEC	PDG	RATCH	SENA	SUN	TKT	TWPC
AIRA	BAY	CIMBT	EASTW	GULF	KEX	MINT	PDJ	RBF	SENAJ	SUSCO	TMILL	U
AJ	BBIK	CK	ECF	GUNKUL	KGI	MONO	PG	RS	SGF	SUTHA	TMT	UAC
AKP	BBL	CKP	ECL	HANA	KKP	MOONG	PHOL	S	SHR	SVI	TNDT	UBIS
AKR	BCP	CM	EE	HARN	KSL	MSC	PLANB	S&J	SICT	SYMC	TNITY	UPOIC
ALLA	BCPG	CNT	EGCO	HENG	KTB	MST	PLANET	SAAM	SIRI	SYNTEC	TOA	UV
ALT	BDMS	COLOR	EPG	HMPRO	KTC	MTC	PLAT	SABINA	SIS	TACC	TOP	VCOM
AMA	BEM	COM7	ETC	ICC	LALIN	MVP	PORT	SAMART	SITHAI	TASCO*	TPBI	VGI
AMARIN	BEYOND	COMAN	ETE	ICHI	LANNA	NYCL	PPS	SAMTEL	SMP	TCAP	TQM	VIH
AMATA	BGC	COTTO	FN	III	LHFG	NEP	PR9	SAT	SNC	TEAMG	TRC	WACOAL
AMATAV	BGRIM	CPALL	FNS	ILINK	LIT	NER	PREB	SC	SONIC	TFMAMA	TRUE*	WAVE
ANAN	BIZ	CPF	FPI	LOXLEY	ILM	NKI	PRG	SCB	SORKON	THANA	TSC	WHA
AOT	BKI	CPJ	FPT	IND	LPN	NOBLE	PRM	SCC	SPALI	THANI	TSR	WHAUP
AP	BOL	CPN	FSMART	INTUCH	LRH	NSI	PSH	SCCC	SPI	THCOM	TSTE	WICE
APURE	BPP	CRC	FVC	IP	LST	NVD	PSL	SCG	SPRC	THG*	TSTH	WINNER
ARIP	BRR	CSS	GC	IRC	MACO	NYT	PTG	SCGP	SPVI	THIP	TTA	XPG
ASP	BTS	DDD	GEL	IRPC	MAJOR	OISHI	PTT	SCM	SSC	THRE	TTB	ZEN
ASW	BTW	DELTA	GFPT	ITEL	MAKRO	OR	PTTEP	SCN	SSSC	THREL	TTCL	
AUCT	BWG	DEMCO	GGC	IVL	MALEE	ORI	PTTGC	SDC	SST	TIPCO	TTW	
AWC	CENTEL	DOHOME	GLAND	JTS	MBK	OSP	PYLON	SEAFCO	STA	TISCO	TU	



2S	ASEFA	BYD	DITTO	HTC	KISS	MK	PB	QLT	SFT	STANLY	TMI	UMI
7UP	ASIA	CBG	DMT	HUMAN	KK	MODERN*	PICO	RCL	SGP	STC	TNL	UOBKH
ABICO	ASIAN	CEN	DOD	HYDRO	KOOL	MTI	PIMO	RICHY	SIAM	STPI	TNP	UP
ABM	ASIMAR	CHARAN	DPAINT	ICN	KTIS	NBC	PIN	RJH	SINGER	SUC	TNR	UPF
ACE	ASK	CHAYO	DV8	IFS	KUMWEL	NCAP	PJW	ROJNA	SKE	SVOA	TOG	UTP
ACG	ASN	CHG	EASON	IIG	KUN	NCH	PL	RPC	SKN	SVT	TPA	VIBHA
ADB	ATP30	CHOTI	EFORL	IMH	KWC	NDR	PLE	RT	SKR	SWC	TPAC	VL
ADD	B	CHOW	ERW	INET	KWM	NETBAY	PM	RWI	SKY	SYNEX	TPCS	VPO
AEONTS	BA	CI	ESSO	INGRS	L&E	NEX	PMTA	S11	SLP	TAE	TPIPL	VRANDA
AGE	BC	CIG	ESTAR	INSET	LDC	NINE	PPP	SA	SMART	TAKUNI	TPIPP	WGE
AHC	BCH	CITY	FE	INSURE	LEO	NATION	PPPM	SABUY	SMD	TCC	TPLAS	WIK
AIE	BE8	CIVIL	FLOYD	IRCP	LH	NNCL	PRAPAT	SAK	SMIT	TCMC	TPS	WIN
AIT	BEC	CMC	FORTH	IT	LHK	NOVA	PRECHA	SALEE	SMT	TFG	TQR	WINMED
ALUCON	SCAP	CPL	FSS	ITD	M	NP	PRIME	SAMCO	SNNP	TFI	TRITN	WORK
AMANAH	BH	CPW	FTE	J	MATCH	NRF	PRIN	SANKO	SNP	TFM	TRT	WP
AMR	BIG	CRANE	GBX	JAS	MBAX	NTV	PRINC	SAPPE	SO	TGH	TRU	XO
APCO	BJC	CRD	GCAP	JCK	MEGA	NUSA	PROEN	SAWAD	SPA	TIDLOR	TRV	YUASA
APCS	BJCHI	CSC	GENCO	JCKH	META	NWR	PROS	SCI	SPC	TIGER	TSE	ZIGA
AQUA	BLA	CSP	GJS	JMT	MFC	OCC	PROUD	SCP	SPCG	TIPH	TVT	
ARIN	BR	CV	GTB	JR	MGT	OGC	PSG	SE	SR	TITLE	TWP	
ARROW	BR1	CWT	GYT	KBS	MICRO	ONEE	PSTC	SECURE	SRICHA	TM	UBE	
AS	BROOK	DCC	HEMP	KCAR	MILL	PACO	PT	SFLEX	SSF	TMC	UEC	
ASAP	BSM	DHOUSE	HPT	KIAT	mitsib	PATO	PTC	SFP	SSP	TMD	UKEM	



A	B52	CCP	D	GLOCON	JMART	MATI	NC	PPM	SISB	SVH	TNH	UNIQ
A5	BEAUTY	CGD	DCON	GLORY	JSP	M-CHAI	NEWS	PRAKIT	SK	PTECH	TNPC	UPA
AI	BGT	CMAN	EKH	GREEN	JUBILE	MCS	NFC	PTL	SOLAR	TC	TOPP	UREKA
ALL	BLAND	CMO	EMC	GSC	KASET	MDX	NSL	RAM	SPACK	TCCC	TPCH	VARO
ALPHAX	BM	CMR	EP	HL	KCM	MENA	NV	ROCK	SPG	TCJ	TPOLY	W
AMC	BROCK	CPANEL	EVER	HTECH	KWI	MJD	PAF	RP	SQ	TEAM	TRUBB	WFX
APP	BSBM	CPT	F&D	IHL	KYE	MORE	PEACE	RPH	STARK	THE	TTI	WPH
AQ	BTNC	CSR	FMT	INOX	LEE	MPIC	PF	RSP	STECH	THMUI	TYCN	YGG
AU	CAZ	CTW	GIFT	JAK	LPH	MUD	PK	SIMAT	SUPER	TKC	UMS	

ช่วงคะแนน	สัญลักษณ์	ความหมาย
90 - 100		ดีเลิศ
80 - 89		ดีมาก
70 - 79		ดี
60 - 69		ดีพอใช้
50 - 59		ผ่าน
ต่ำกว่า 50	No logo given	N/A

การเปิดเผยผลการสำรวจของสมาคมส่งเสริมสถาบันกรรมการบริษัทไทย (IOD) ในเรื่องการกำกับดูแลกิจการ (Corporate Governance) นี้เป็นการดำเนินการตามนโยบายของสำนักงานคณะกรรมการกำกับหลักทรัพย์และตลาดหลักทรัพย์ โดยการสำรวจของ IOD เป็นการสำรวจและประเมินจากข้อมูลของบริษัทจดทะเบียนในตลาดหลักทรัพย์แห่งประเทศไทยและตลาดหลักทรัพย์เอ็มเอไอ ที่มีการเปิดเผยต่อสาธารณะและเป็นข้อมูลที่ผู้ลงทุนทั่วไปสามารถเข้าถึงได้ ดังนั้นผลสำรวจดังกล่าวจึงเป็นการนำเสนอในมุมมองของบุคคลภายนอกโดยไม่ได้เป็นการประเมินการปฏิบัติและมีได้มีการใช้ข้อมูลภายในในการประเมิน อนึ่ง ผลการสำรวจดังกล่าว เป็นผลการสำรวจ ณ วันที่ปรากฏในรายงานการกำกับดูแลกิจการบริษัทจดทะเบียนไทยเท่านั้น ดังนั้นผลการสำรวจจึงอาจเปลี่ยนแปลงได้ภายหลังวันดังกล่าว ทั้งนี้บริษัทหลักทรัพย์ คิงส์ฟอร์ด จำกัด (มหาชน) มิได้ยืนยันหรือรับรองถึงความถูกต้องของผลการสำรวจดังกล่าวแต่อย่างใด

ข้อมูลในเอกสารฉบับนี้ รวบรวมมาจากแหล่งข้อมูลที่เชื่อถือได้ อย่างไรก็ดี บริษัทหลักทรัพย์ คิงส์ฟอร์ด จำกัด(มหาชน)ไม่สามารถที่จะยืนยันหรือรับรองความถูกต้องของข้อมูลเหล่านี้ได้ ไม่ว่าประการใดๆ บทวิเคราะห์ในเอกสารนี้ จัดทำขึ้นโดยอ้างอิงหลักเกณฑ์ทางวิชาการเกี่ยวกับหลักการวิเคราะห์ และมีได้เป็นการชี้แนะ หรือเสนอแนะให้ซื้อหรือขายหลักทรัพย์ใดๆ การตัดสินใจซื้อหรือขายหลักทรัพย์ใดๆ ของผู้อ่าน ไม่ว่าจะเกิดจากการอ่านบทความในเอกสารนี้หรือไม่ก็ตาม ล้วนเป็นผลจากการใช้วิจารณญาณของผู้อ่าน โดยไม่มีส่วนเกี่ยวข้องกับหรือพึ่งพิงจากฝ่ายใด กับ บริษัทหลักทรัพย์ คิงส์ฟอร์ด จำกัด(มหาชน) ไม่ว่ากรณีใด

# Disclaimer



KINGSFORD

## Anti-Corruption Progress Indicator 2022

### บริษัทจดทะเบียนที่ได้ประกาศเจตนารมณ์เข้าร่วม CAC

7UP	AMATA	BKD	CI	EP	FSMART	JKN	KWG	NOBLE	SAAM	SINGER	SUPER	TRITN	ZIGA
ABICO	AMATAV	BM	COTTO	ERW	GPI	JMART	LDC	NOK	SAPPE	SKR	SYNEX	TTA	
AF	ANAN	BROCK	DDD	ESTAR	ILINK	JMT	MAJOR	PK	SCI	SPALI	THAI	UPF	
ALT	APURE	BUI	EA	ETE	IRC	JSP	META	PLE	SE	SSP	TKS	UV	
AMARIN	B52	CHO	EFORL	EVER	J	JTS	NCL	ROJNA	SHANG	STANLY	TOPP	WIN	

### บริษัทจดทะเบียนที่ได้ได้รับการรับรองCAC

2S	BCP	CIG	EGCO	HTC	KTC	MOONG	PCSGH	PSL	SCC	SPRC	THIP	TRU	WHA
ADVANC	BCPG	CIMBT	FE	ICC	KWC	MPG	PDG	PSTC	SCCC	SRICHA	THRE	TRUE	WHAUP
AI	BGC	CM	FNS	ICHI	L&E	MSC	PDI	PT	SCG	SSF	THREL	TSC	WICE
AIE	BGRIM	CMC	FPI	IFS	LANNA	MTC	PDJ	PTG	SCN	SSSC	TIP	TSTH	WIJK
AIRA	BJCHI	COL	FPT	INET	LHFG	MTI	PE	PTT	SEAOIL	SST	TIPCO	TTCL	XO
AKP	BKI	COM7	FSS	INSURE	LHK	NBC	PG	PTTEP	SE-ED	STA	TISCO	TU	ZEN
AMA	BLA	CPALL	FTE	INTUCH	LPN	NEP	PHOL	PTTGC	SELIC	SUSCO	TKT	TVD	
AMANAHA	BPP	CPF	GBX	IRPC	LRH	NINE	PL	PYLON	SENA	SVI	TMB	TVI	
AP	BROOK	CPI	GC	ITEL	M	NKI	PLANB	Q-CON	SGP	SYNTEC	TMD	TVO	
AQUA	BRR	CPN	GCAP	IVL	MAKRO	NMG	PLANET	QH	SIRI	TAE	TMILL	TWPC	
ARROW	BSBM	CSC	GEL	K	MALEE	NNCL	PLAT	QLT	SITHAI	TAKUNI	TMT	U	
ASK	BTS	DCC	GFPT	KASET	MBAX	NSI	PM	QTC	SMIT	TASCO	TNITY	UBIS	
ASP	BWG	DELTA	GGC	KBANK	MBK	NWR	PPP	RATCH	SMK	TBSP	TNL	UEC	
AYUD	CEN	DEMCO	GJS	KBS	MBKET	OCC	PPPM	RML	SMPC	TCAP	TNP	UKEM	
B	CENTEL	DIMET	GPSC	KCAR	MC	OCEAN	PPS	RM	SNC	TCMC	TNR	UOBKH	
BAFS	CFRESH	DRT	GSTEEL	KCE	MCOT	OGC	PREB	S&J	SNP	TFG	TOG	UWC	
BANPU	CGH	DTAC	GUNKUL	KGI	MFC	ORI	PRG	SABINA	SORKON	TFI	TOP	VGI	
BAY	CHEWA	DTC	HANA	KKP	MFEC	PAP	PRINC	SAT	SPACK	TFMAMA	TPA	VIH	
BBL	CHOTI	EASTW	HARN	KSL	MINT	PATO	PRM	SC	SPC	THANI	TPCORP	VNT	
BCH	CHOW	ECL	HMPRO	KTB	MONO	PB	PSH	SCB	SPI	THCOM	TPP	WACOAL	

คำชี้แจง ข้อมูลบริษัทที่เข้าร่วมโครงการแนวร่วมปฏิบัติของภาคเอกชนไทยในการต่อต้านทุจริต (Thai CAC) ของสมาคมส่งเสริมสถาบันกรรมการบริษัทไทย มี 2 กลุ่ม คือ

- ได้ประกาศเจตนารมณ์เข้าร่วม CAC
- ได้รับการรับรอง CAC

การเปิดเผยผลการประเมินดัชนีชี้วัดความคืบหน้าการป้องกันกรณีส่วนเกี่ยวข้องกับการทุจริตคอร์รัปชัน (Anti-corruption Progress Indicators) ของบริษัทจดทะเบียนในตลาดหลักทรัพย์แห่งประเทศไทยซึ่งจัดทำโดยสถาบันไทยพัฒน์ เป็นการดำเนินการตามนโยบายและตามแผนพัฒนาความยั่งยืนสำหรับบริษัทจดทะเบียนของสำนักงานคณะกรรมการกำกับหลักทรัพย์และตลาดหลักทรัพย์ โดยผลการประเมินดังกล่าวของสถาบันไทยพัฒน์ อาศัยข้อมูลที่ได้รับจากบริษัทจดทะเบียนตามที่บริษัทจดทะเบียนได้ระบุในแบบแสดงข้อมูลเพื่อการประเมิน Anti-corruption ซึ่งได้อ้างอิงข้อมูลมาจากแบบแสดงรายการข้อมูลประจำปี (แบบ 56-1) รายงานประจำปี (แบบ 56-2) หรือในบุคคลภายนอก โดยมีได้เป็นการประเมินการปฏิบัติของบริษัทจดทะเบียนในตลาดหลักทรัพย์แห่งประเทศไทย และมีได้ใช้ข้อมูลภายใต้เพื่อการประเมินเนื่องจากผลการประเมินดังกล่าวเป็นเพียงผลการประเมิน ณ วันที่ปรากฏในผลการประเมินเท่านั้น ดังนั้นผลการประเมินจึงอาจเปลี่ยนแปลงได้ภายหลังจากวันดังกล่าว หรือเมื่อข้อมูลที่เกี่ยวข้องมีการเปลี่ยนแปลง ทั้งนี้ บริษัทหลักทรัพย์ คิงส์ฟอร์ด จำกัด (มหาชน) มิได้ยืนยัน ตรวจสอบ หรือรับรองความถูกต้องครบถ้วนของผลการประเมินดังกล่าวแต่อย่างใด

ข้อมูลในเอกสารฉบับนี้ รวบรวมมาจากแหล่งข้อมูลที่นำเชื่อถือ อย่างไรก็ตาม บริษัทหลักทรัพย์ คิงส์ฟอร์ด จำกัด (มหาชน) ไม่สามารถที่จะยืนยันหรือรับรองความถูกต้องของข้อมูลเหล่านี้ได้ ไม่ว่าประการใด ๆ บทวิเคราะห์ในเอกสารนี้ จัดทำขึ้นโดยอ้างอิงหลักเกณฑ์ทางวิชาการเกี่ยวกับหลักการวิเคราะห์ และมีได้เป็นการชี้แนะ หรือเสนอแนะให้ซื้อหรือขายหลักทรัพย์ใดๆ การตัดสินใจซื้อหรือขายหลักทรัพย์ใดๆ ของผู้อ่าน ไม่ว่าจะเกิดจากการอ่านบทความในเอกสารนี้หรือไม่ก็ตาม ล้วนเป็นผลจากการใช้วิจารณญาณของผู้อ่าน โดยไม่มีส่วนเกี่ยวข้องของหรือผู้ให้ข้อมูลกับ บริษัทหลักทรัพย์ คิงส์ฟอร์ด จำกัด (มหาชน) ไม่ว่ากรณีใด