

Trading Ideas

ส่องประเด็น เฝ้าหุ้นเด็ด

STOCK MARKETS

	Recent	Change	%Chg
China	3,249.10	-8.93	-0.27%
Hong Kong	19,815.83	-127.68	-0.64%
Japan	27,411.98	-11.98	-0.04%
Korea	2,409.15	6.51	0.27%
Singapore	3,273.00	9.76	0.30%
Thailand	1,624.36	-2.99	-0.18%

FUTURES & COMMODITIES

	Recent	Change	%Chg
DJ Futures	32,922.00	13.00	0.04%
NASDAQ Futures	12,093.25	10.00	0.08%
Gold Futures	1,817.00	0.00	0.00%
Brent Crude Futures	82.16	0.12	0.15%
Bitcoin	23,535.00	90.00	0.38%

CURRENCY MARKETS

	Recent	Change	%Chg
US Dollar Index	104.862	0.223	0.21%
USD/THB	35.1310	0.161	0.46%

MARKET MOVERS

	Recent	%Chg	Impact
AOT	72.75	0.69	0.59
GULF	52.75	0.96	0.48
ADVANC	202.00	1.00	0.48
KBANK	138.00	1.47	0.38
EA	78.50	1.62	0.38
DELTA	932.00	-0.43	-0.40
BDMS	28.25	-0.88	-0.33
MINT	33.50	-2.19	-0.32
PTTEP	151.00	-0.66	-0.32
TOP	50.00	-3.38	-0.32

MARKET BREADTH *

	Bulls	Boars	Bears
Count	13%	33%	54%
Market Cap	5%	43%	52%

Source: Aspen Graphics

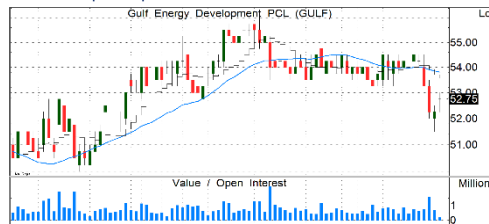
* SET 1001 constituents

MARKET WRAP

- เข้านี้ SET1/SET50 แกว่งแคบๆ เริ่มมีแนวโน้มย่อฐานเช่นเดียวกับหุ้นโลก
- เข้าเขตขายมากเกินไป (oversold) มองมีความเสี่ยงทางลงจำกัด
- รอหาจังหวะเพิ่มน้ำหนักหุ้นเป็น 70% ที่แนวรับ 1,630-1,620/970-968จุด

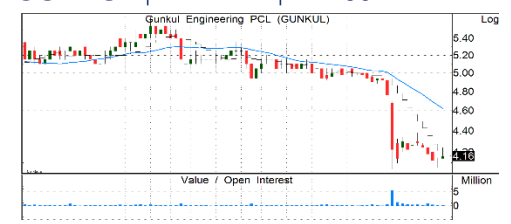
STOCK GRAB

GULF | ซื้อ | TP=5.5 บ.



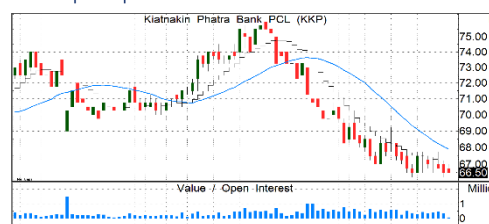
- กำไร 4Q65A 189 ลบ. (-88%QoQ, -63%YoY) ลดลงมากจากการขายหุ้น 50% ของ Wind Farm ให้ GULF รับรู้กำไรลดลงมาก+รายได้ EPC ลดลง
- คาดกำไรปกติ FY66F เติบโตสูงจากฐานต่ำ ด้วย คาด Capacity Factor ของ Wind จะฟื้นตัว รวมถึงรายได้ EPC เติบโตจากฐานต่ำ
- มีปัจจัยหนุนระยะสั้นจากการประกาศผล Renewable 5,200 MW ในเดือนหน้า และระยะกลางจากแผนการนำธุรกิจ EPC เข้าจดทะเบียน
- ราคาหุ้นที่ลดลงแรง -21%YTD น่าจะสะท้อนความกังวลจากศาลปกครองมีคำวินิจฉัยให้เพิกถอนที่ดิน ซึ่งเป็นที่ตั้ง Wind Farm (20 MWe) ไปแล้ว
- แนวรับ=4/4.1 แนวต้าน=4.3/4.46

GUNKUL | ซื้อแก๊งกำไร | TP=60 บ.



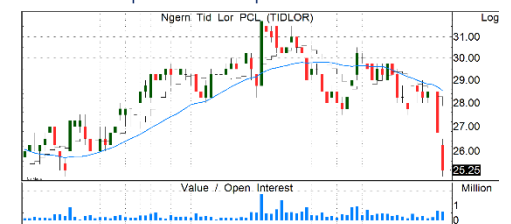
- แนวโน้มกำไรปกติ 1Q66F โตเด่นต่อเนื่องด้วยแรงหนุนจาก 1) การปรับขึ้นค่า Ft+ต้นทุนก๊าซลดลงช่วยให้มาร์จิ้นของโรงไฟฟ้า SPP กว้างขึ้น; 2) เริ่มรับรู้ส่วนแบ่งกำไรจาก Jackson (588 MWe) 1 เดือนหลังจากรับโอนหุ้นแล้วเมื่อวานนี้; และ 3) คาด OPEX ลดลง QoQ ตามปัจจัยฤดูกาล
- แนวโน้มกำไรปีนี้เติบโตสูงตามการรับรู้รายได้เต็มปีของโครงการ GSRC หน่วยที่ 3-4 และโรงไฟฟ้าก๊าซที่โอมาน+เริ่มรับรู้รายได้ของโครงการ Gulf PD หน่วยที่ 1-2 และ Jackson
- คาดเห็นความเคลื่อนไหวทางธุรกิจ Digital ที่น่าสนใจ และการหาโอกาสลงทุนใหม่ของ INTUCH
- แนวรับ=50.5/52 แนวต้าน=54/55.5

KKP | ซื้อ | TP=95 บ.



- กำไรทั้งปี 65 +20% YoY ยังทำกำไร ได้แรงหนุนหลักจากธุรกิจธนาคารด้วยการเติบโตสินเชื่อที่โตถึง 21% YoY
- ปี 66 ตั้งเป้าสินเชื่อโต 13% เริ่มเห็นสัญญาณคุณภาพสินทรัพย์ดีขึ้น เชื่อกุม NPL อยู่ที่ 3.1%
- เชื่อบริษัทมีกำไรทำกำไรได้ คาดกำไรปี 66 โตต่อเนื่องจากแรงหนุนของธุรกิจธนาคารและตลาดทุน
- ถือเป็นหุ้นปันผลสูงสม่ำเสมอ คาดจ่ายปันผล 2H65 อีก 2 บาท คิดเป็น Div.Yield 2.9%
- แนวรับ=65/66 แนวต้าน=69/70

TIDLOR | ซื้ออ่อนตัว | TP ก่อน XD=34 บ.



- กำไรทั้งปี 65 โตสูง +15% YoY ทำกำไร เป็นผลจากรายได้ดอกเบี้ยที่โตสูงตามการโตของสินเชื่อ+รายได้ค่าธรรมเนียมประกันที่โตโดดเด่น
- ตั้งเป้าปี 66 สินเชื่อ + (10-20)% ประกัน+ (20-25)% และเปิดสาขาใหม่ 100-200 สาขา ซึ่งต่ำกว่าปี 65 แนวโน้ม NIM ลดจาก Cost of fund ที่สูงขึ้น บวกกับเป้า credit cost ที่ 3-3.5% สูงกว่าปีก่อนที่ 2.2% คาดกดดันกำไรปีนี้โตไม่สูงมากนัก
- ราคาปรับลดลงสะท้อนปัจจัยลบดังกล่าว บวกยังมีแรงขายกองทุนกดดันจากการถูกถอดออกจาก MSCI มีผลวันนี้ เน้นเพียงซื้ออ่อนตัวช่วงปิดตลาด (ATC)
- แนวรับ=24/25 แนวต้าน= 28/29.5

รายงานฉบับนี้จัดทำขึ้นโดยบริษัทหลักทรัพย์ แลนด์ แอนด์ เฮาส์ จำกัด (มหาชน) ("บริษัท") โดยมีวัตถุประสงค์เพื่อเผยแพร่ข้อมูลเกี่ยวกับการลงทุนเท่านั้น มิใช่การชักจูงให้ซื้อหรือขายหลักทรัพย์ที่กล่าวถึงในรายงานนี้ บริษัทเป็นหนึ่งในกลุ่มบริษัท แอล เอช ไฟแนนซ์เฮลท์ กรุ๊ป จำกัด (มหาชน) ("LHFG") ข้อมูลต่างๆ ในรายงานฉบับนี้จัดทำขึ้นโดยได้พิจารณาแล้วจากแหล่งข้อมูลที่ถูกต้อง และ/หรือ มีความน่าเชื่อถือ แต่บริษัทไม่อาจรับรองความถูกต้องครบถ้วนของข้อมูลดังกล่าว การลงทุนในหลักทรัพย์มีความเสี่ยง อีกทั้งบริษัท และ/หรือ บริษัทในกลุ่ม LHFG อาจมีส่วนเกี่ยวข้องหรือผลประโยชน์ใดๆ กับบริษัทใดๆ ที่ถูกกล่าวถึงในรายงานบทความนี้ก็ได้ นักลงทุนจึงควรใช้ดุลยพินิจอย่างรอบคอบในการพิจารณาตัดสินใจก่อนการลงทุน บริษัทไม่รับผิดชอบต่อความเสียหายใดๆ ที่เกิดจากการนำข้อมูลหรือความเห็นในรายงานฉบับนี้ไปใช้ในทางใดๆ

TradeMap 6.0 | Quantamental Strategy | SET100I Constituents 1H23

Tuesday, February 28, 2023 12:39 PM

All data updated to close of morning/afternoon session *

Bulls = 13 Boars = 33 Bears = 54

MarTA Score	Stock	Thematic Believability Scan					Action	Close (Bt)	Change	Chg (%)	Volume (m)	Vol/5DAvg (x)	Turnover (Bt/m)	Valuation Metrics			Exponential Moving Average					MACD	Signal	MACDH	Slow Stochastic		RSI	Stock
		Value	Growth	Turnaround	Dividend	Specialty								P/E	P/B	D/P	5D	10D	25D	75D	200D				%K	%D		
40%	AAV						REDUCE ▲	2.82	0.04	1.4%	35.9	0.52	102	N/A	4.3	N/A	2.80	2.84	2.93	2.98	2.91	-0.07	-0.06	-0.01	16.91	13.57	38.72	AAV
29%	ACE						WBUY	2.48	0	0.0%	4.2	0.46	10	17.0	1.8	0.8	2.48	2.48	2.52	2.59	2.75	-0.02	-0.03	0.01	44.24	40.06	41.95	ACE
46%	ADVANC						ACCUMULATE	201	1	0.5%	1.4	0.24	277	22.9	6.9	3.9	202.79	204.12	203.06	198.63	198.76	0.28	1.33	-1.05	49.11	61.79	46.23	ADVANC
47%	AMATA						ACCUMULATE ▼	20	-0.2	-1.0%	1.9	0.32	38	10.1	1.2	2.0	20.12	20.09	20.10	20.00	19.79	0.01	-0.01	0.02	55.91	53.44	47.57	AMATA
35%	AOT						REDUCE ▲	72.5	0.25	0.3%	2.6	0.25	187	N/A	10.2	N/A	72.46	72.62	73.18	73.58	71.86	-0.40	-0.43	0.03	35.88	33.09	43.38	AOT
68%	AP						BUY	12.3	-0.2	-1.6%	5.3	0.35	66	6.7	1.1	5.2	12.42	12.36	12.11	11.47	10.75	0.17	0.18	-0.01	67.76	71.96	56.69	AP
40%	AWC						REDUCE ▼	5.9	-0.05	-0.8%	19.7	0.44	118	55.8	2.3	0.2	5.93	5.90	5.92	5.96	5.68	0.00	-0.01	0.02	67.02	66.26	48.55	AWC
19%	BAM						WBUY	14.9	0	0.0%	4.1	0.19	62	17.7	1.1	3.7	15.20	15.39	15.63	15.86	16.75	-0.20	-0.14	-0.06	13.50	22.54	30.84	BAM
21%	BANPU						WBUY ▼	11	-0.2	-1.8%	88.2	0.68	981	2.3	0.9	9.9	11.13	11.16	11.43	12.14	12.38	-0.16	-0.19	0.03	47.44	48.83	33.68	BANPU
68%	BBL						BUY	163	0.5	0.3%	1.9	0.38	315	10.6	0.6	2.8	163.32	163.26	161.33	154.20	144.49	1.07	1.41	-0.34	56.26	63.32	55.73	BBL
7%	BCH						WBUY ▼	20	-0.7	-3.4%	13.9	1.77	280	9.8	4.2	5.8	20.68	20.88	21.00	20.59	20.05	-0.13	-0.03	-0.10	38.58	51.31	32.90	BCH
13%	BCP						WBUY	32.75	-1.25	-3.7%	7.6	1.15	254	3.6	0.7	6.7	33.62	34.12	34.67	33.81	32.27	-0.56	-0.40	-0.16	14.97	19.42	36.46	BCP
20%	BCPG						WBUY	9.6	-0.15	-1.5%	4.7	1.10	46	10.8	1.0	3.7	9.75	9.81	9.89	9.99	10.49	-0.07	-0.05	-0.02	26.73	36.45	37.06	BCPG
7%	BDMS						REDUCE	28	-0.5	-1.8%	39.4	1.34	1,107	35.9	5.0	2.1	28.81	29.14	29.40	29.34	28.19	-0.24	-0.10	-0.15	29.51	45.62	31.91	BDMS
54%	BEC						BUY	9.75	0	0.0%	2.3	0.81	23	32.1	3.1	1.6	9.61	9.61	9.83	10.31	11.45	-0.14	-0.20	0.05	47.15	33.35	47.51	BEC
40%	BEM						REDUCE ▲	9.2	0.15	1.7%	26.6	0.50	242	56.8	3.7	1.3	9.15	9.24	9.41	9.46	9.21	-0.14	-0.13	-0.01	19.67	19.08	40.53	BEM
26%	BGRIM						SELL	38.75	0.5	1.3%	7.4	1.14	290	N/A	3.2	1.1	38.89	39.35	39.94	39.25	37.95	-0.53	-0.39	-0.14	15.61	20.32	39.40	BGRIM
24%	BH						WBUY ▼	209	-5	-2.3%	1.4	0.56	295	34.5	8.6	1.6	213.93	214.59	214.31	214.53	203.08	0.18	0.69	-0.50	46.71	58.33	41.01	BH
83%	BLA				☺		SBUY	31.5	0	0.0%	2.1	0.45	67	16.8	1.2	1.9	31.37	31.03	30.33	30.43	32.73	0.55	0.50	0.05	78.72	78.07	65.29	BLA
20%	BTS						REDUCE	8	0.05	0.6%	23.7	0.83	190	36.5	1.7	3.9	8.01	8.07	8.21	8.33	8.51	-0.10	-0.10	0.00	10.93	11.76	35.30	BTS
18%	BYD						SELL	11.1	0	0.0%	2.3	0.49	25	N/A	3.9	N/A	11.19	11.39	11.82	12.43	11.92	-0.33	-0.30	-0.03	7.41	10.24	27.98	BYD
36%	CBG						REDUCE	100.5	0	0.0%	0.7	0.40	69	44.0	9.4	1.5	100.82	101.25	101.31	99.46	101.46	-0.23	0.00	-0.23	23.40	31.59	47.26	CBG
79%	CENTEL				☺		TBUY	55.5	-0.25	-0.4%	1.3	0.45	71	1,429.7	4.1	N/A	55.60	55.34	54.25	51.66	47.34	0.71	0.78	-0.06	71.68	73.75	59.43	CENTEL
32%	CHG						ACCUMULATE	3.74	-0.04	-1.1%	25.6	0.71	96	15.0	5.7	4.2	3.79	3.82	3.83	3.76	3.70	-0.02	0.00	-0.02	23.15	32.80	41.83	CHG
19%	CK						REDUCE	21.8	-0.2	-0.9%	2.4	0.57	52	33.5	1.5	1.1	22.02	22.14	22.47	22.88	22.26	-0.22	-0.22	0.00	33.17	37.73	31.94	CK
19%	CKP						WBUY	4.2	0	0.0%	5.9	0.62	25	14.0	1.3	2.0	4.24	4.30	4.42	4.62	4.87	-0.09	-0.08	-0.01	17.00	22.93	29.72	CKP
46%	COM7						ACCUMULATE ▼	31	-0.25	-0.8%	4.4	0.35	135	24.3	11.7	2.4	30.97	30.79	31.10	31.80	32.83	-0.12	-0.30	0.17	61.60	52.02	48.90	COM7
19%	CPALL						REDUCE	62.25	0	0.0%	10.2	0.23	636	42.1	5.6	1.2	63.18	64.25	65.75	65.52	63.76	-1.27	-0.96	-0.31	21.57	23.59	33.20	CPALL
19%	CPF						WBUY	22.5	0	0.0%	4.6	0.28	103	13.5	0.7	2.9	22.65	22.78	23.13	23.79	24.52	-0.25	-0.24	0.00	12.31	15.04	31.94	CPF
27%	CPN						REDUCE ▼	70.25	-0.75	-1.1%	2.1	0.34	147	29.5	4.0	1.6	70.80	71.41	71.70	70.55	66.98	-0.42	-0.12	-0.30	19.38	22.70	43.21	CPN
41%	CRC						SWITCH	44.25	0	0.0%	4.0	0.42	178	42.8	4.2	0.7	44.43	44.55	44.51	43.70	41.25	-0.01	0.08	-0.08	32.11	43.84	47.98	CRC
67%	DELTA						WSELL	930	-6	-0.6%	0.7	0.61	642	76.1	21.4	0.4	942.14	942.20	919.80	821.79	669.80	12.23	16.53	-4.30	56.40	60.56	53.17	DELTA
77%	DOHOME				☺		TBUY	14.7	-0.3	-2.0%	19.8	0.65	287	57.1	3.8	0.1	14.82	14.58	14.29	14.21	15.17	0.27	0.19	0.08	76.16	72.93	57.71	DOHOME
18%	EA						REDUCE	78	0.75	1.0%	10.0	0.56	780	37.9	7.9	0.4	78.69	80.62	84.19	88.52	88.10	-2.77	-2.36	-0.40	8.89	11.94	26.43	EA
20%	EGCO						WBUY	168	0.5	0.3%	0.3	0.51	55	22.7	0.7	3.9	168.88	169.84	171.37	172.19	173.24	-1.25	-1.01	-0.24	14.66	19.02	35.04	EGCO
20%	EPG						WBUY	8.4	0	0.0%	0.5	0.25	4	20.5	2.0	3.9	8.49	8.57	8.75	9.21	9.64	-0.12	-0.10	-0.02	13.62	24.47	35.38	EPG
28%	ESSO						WBUY ▼	9	0	0.0%	6.8	0.85	62	3.3	1.2	N/A	8.98	9.00	9.26	10.46	10.87	-0.13	-0.16	0.03	35.33	29.21	37.52	ESSO
20%	FORTH						REDUCE	39.75	-0.25	-0.6%	1.1	0.49	45	48.0	20.0	1.1	41.04	41.66	41.15	40.50	40.09	0.06	0.53	-0.46	30.25	44.35	45.56	FORTH
22%	GLOBAL						WBUY	18.3	-0.4	-2.1%	7.7	0.57	142	26.8	4.3	1.3	18.58	18.68	19.08	19.42	19.35	-0.28	-0.30	0.03	30.29	31.75	36.73	GLOBAL
20%	GPSC						SELL	67	0.25	0.4%	1.5	0.39	98	211.1	1.8	0.8	68.01	68.87	69.90	69.92	69.51	-0.85	-0.54	-0.31	23.74	39.42	35.09	GPSC
25%	GULF						SELL	52.25	0	0.0%	3.0	0.20	155	53.7	5.5	1.2	52.74	53.20	53.63	53.33	51.21	-0.40	-0.22	-0.18	32.93	45.56	36.36	GULF
19%	GUNKUL						WBUY	4.14	0.02	0.5%	37.0	0.49	155	11.0	2.5	4.4	4.17	4.26	4.53	4.88	5.12	-0.20	-0.20	0.00	12.18	14.74	25.24	GUNKUL
65%	HANA						HOLD ▲	57.75	2	3.6%	22.8	2.25	1,346	46.3	1.9	3.6	56.80	57.31	57.93	54.32	51.61	-0.73	-0.62	-0.11	23.39	17.76	49.59	HANA
7%	HMPRO						WBUY	14.1	-0.2	-1.4%	33.8	1.55	473	30.3	7.8	2.7	14.45	14.61	14.73	14.72	14.50	-0.10	-0.04	-0.07	36.82	53.99	34.94	HMPRO
19%	INTUCH						WBUY	70.75	-0.5	-0.7%	3.2	0.53	225	21.7	6.3	6.6	72.34	73.26	73.88	73.96	73.33	-0.58	-0.15	-0.44	30.86	54.02	31.33	INTUCH
20%	IRPC						SELL	2.88	-0.04	-1.4%	31.2	0.44	90															

All data updated to close of morning/afternoon session *

Bulls = 13 Boars = 33 Bears = 54

MarTA Score	Stock	Thematic Believability Scan					Action	Close (Bt)	Change	Chg (%)	Volume (m)	Vol/5DAvg (x)	Turnover (Bt m)	Valuation Metrics			Exponential Moving Average					MACD	Signal	MACDH	Slow Stochastic		RSI	Stock
		Value	Growth	Turnaround	Dividend	Specialty								P/E	P/B	D/P	5D	10D	25D	75D	200D				%K	%D		
21%	KKP						WBUY	66.5	0	0.0%	1.0	0.22	70	7.4	1.0	4.4	66.73	67.01	68.14	69.85	69.05	-0.73	-0.79	0.06	14.41	18.34	35.36	KKP
51%	KTB						BUY ▲	17.3	0.1	0.6%	14.7	0.31	255	7.1	0.6	4.0	17.24	17.22	17.32	17.38	16.52	-0.05	-0.08	0.03	62.58	52.19	49.12	KTB
87%	KTC				☺		SBUY ▲	58.75	0.5	0.9%	1.0	0.32	59	21.2	4.8	2.0	58.60	58.49	58.31	58.37	58.79	0.16	0.14	0.02	69.1	68.95	53.53	KTC
46%	LH						ACCUMULATE	9.75	0.05	0.5%	5.3	0.22	52	13.9	2.3	5.2	9.74	9.76	9.78	9.65	9.30	-0.02	-0.02	0.01	35.38	36.16	47.82	LH
19%	MEGA						WBUY	45.75	-0.5	-1.1%	0.8	0.19	37	18.5	4.9	2.9	46.86	47.68	48.75	48.43	47.87	-0.98	-0.75	-0.24	11.51	16.77	29.62	MEGA
69%	MINT						WSELL ▼	33.75	-0.5	-1.5%	10.5	0.39	354	42.5	2.5	0.7	33.97	33.87	33.61	32.54	31.79	0.17	0.15	0.02	67.86	70.49	52.44	MINT
24%	MTC						WBUY	34.75	-0.25	-0.7%	5.8	0.50	204	14.6	2.6	2.7	34.88	35.18	36.31	37.67	41.33	-0.82	-0.90	0.08	26.71	24.17	38.13	MTC
7%	NEX						SELL	15.9	-0.5	-3.0%	6.5	0.88	105	N/A	10.3	N/A	16.42	16.74	17.16	17.68	17.38	-0.35	-0.24	-0.11	11.92	19.48	33.36	NEX
28%	ONEE						WBUY	7.55	0.05	0.7%	2.2	0.45	17	23.1	2.6	0.9	7.61	7.65	7.76	8.28	9.15	-0.07	-0.08	0.00	50.65	51.69	42.77	ONEE
32%	OR						SWITCH ▲	22	-0.1	-0.5%	12.6	0.62	276	25.6	2.6	2.3	22.32	22.41	22.57	23.36	24.61	-0.09	-0.06	-0.03	54.85	65.53	38.8	OR
46%	ORI						ACCUMULATE ▼	11.7	-0.2	-1.7%	4.0	0.83	47	8.2	1.8	4.6	11.84	11.85	11.81	11.42	10.93	0.01	0.02	-0.01	48.04	52.23	46.68	ORI
83%	OSP		☺				BUY	31.5	-0.5	-1.6%	6.2	0.57	196	49.7	5.2	2.8	31.63	31.15	30.20	29.32	30.19	0.77	0.70	0.07	73.47	70.34	63	OSP
79%	PLANB		☺				TBUY	9.55	-0.05	-0.5%	7.3	0.24	70	67.7	5.2	N/A	9.58	9.47	9.14	8.44	7.78	0.23	0.20	0.00	76.92	82.16	65.72	PLANB
65%	PSL						BUY	15.1	0	0.0%	6.8	0.60	103	4.9	1.4	11.6	14.98	14.92	15.20	15.41	15.92	-0.18	-0.30	0.12	53.9	45.42	48.52	PSL
64%	PTG						HOLD	14.1	0.1	0.7%	3.5	0.54	50	25.2	2.9	1.8	14.10	14.05	13.96	14.16	14.49	0.10	0.09	0.01	79.4	79.92	53.46	PTG
21%	PTT						WBUY	32	0	0.0%	12.9	0.39	415	10.0	0.9	6.3	32.29	32.50	32.73	33.21	34.58	-0.20	-0.12	-0.08	14.03	27.84	39.22	PTT
18%	PTTEP						WBUY	151	-1	-0.7%	6.2	0.79	947	8.5	1.3	6.1	153.27	155.91	161.16	167.72	163.69	-4.00	-3.54	-0.46	3.51	7.56	25.53	PTTEP
19%	PTTGC						SELL	46.75	-0.75	-1.6%	4.3	0.38	201	N/A	0.7	2.1	47.57	48.21	48.89	48.15	48.25	-0.66	-0.45	-0.22	8.03	13.59	29.86	PTTGC
100%	QH		☺		☺		SBUY	2.4	0.06	2.6%	24.9	1.41	59	10.5	0.9	6.0	2.36	2.35	2.34	2.30	2.26	0.00	0.00	0.00	66.4	50.57	65.23	QH
18%	RATCH						WBUY	40.75	-0.25	-0.6%	2.2	0.48	89	11.0	0.8	4.1	41.32	41.77	42.34	42.32	41.90	-0.49	-0.35	-0.14	11.52	17.46	28.62	RATCH
38%	RBF						REDUCE ▼	12.9	-0.1	-0.8%	0.8	0.35	11	52.9	6.0	1.2	12.94	12.89	12.96	13.03	13.77	-0.02	-0.06	0.04	75.14	69.67	48.56	RBF
94%	RCL		☺		☺		SBUY	31.5	0.5	1.6%	3.6	0.53	114	1.0	0.6	19.4	31.19	30.87	30.72	30.87	33.74	0.18	0.02	0.17	67.61	60.22	56.28	RCL
59%	SABUY						BUY ▲	12.4	0.4	3.3%	28.8	1.93	363	18.8	2.2	0.4	12.26	12.31	12.40	12.56	14.73	-0.10	-0.10	0.00	34.77	33.13	50.07	SABUY
40%	SAWAD						ACCUMULATE	54	-0.5	-0.9%	10.2	1.24	557	17.0	3.1	3.3	54.84	55.01	54.64	51.75	51.30	0.09	0.24	-0.15	41.33	46.8	48.14	SAWAD
75%	SCB		☺		☺		SBUY	103.5	0	0.0%	6.8	0.50	705	9.3	0.8	6.5	102.17	101.68	102.87	104.92	107.00	-0.62	-1.19	0.56	56.46	38.49	52.03	SCB
19%	SCC						WBUY	326	-2	-0.6%	0.8	0.54	268	18.4	1.1	2.4	330.80	333.80	337.71	340.48	349.65	-3.20	-2.22	-0.98	13.6	26.77	33.42	SCC
26%	SCGP						REDUCE	51.75	-0.5	-1.0%	2.0	0.51	102	38.7	2.3	1.2	52.16	52.29	52.89	54.18	55.31	-0.35	-0.39	0.04	50.16	50.17	37.16	SCGP
46%	SINGER						ACCUMULATE ▼	22.6	-0.1	-0.4%	12.4	0.35	282	19.7	1.1	2.5	22.31	22.39	24.11	28.55	35.27	-1.11	-1.45	0.34	48.16	40.46	43.13	SINGER
85%	SIRI		☺				SBUY	1.88	-0.01	-0.5%	154.1	0.99	293	10.3	0.7	3.1	1.88	1.87	1.84	1.70	1.47	0.02	0.02	0.00	63.42	58.17	54.9	SIRI
20%	SJWD						SELL	18.6	0.2	1.1%	1.2	0.36	23	60.3	1.5	0.7	18.89	19.30	20.03	20.26	18.87	-0.58	-0.49	0.00	11.79	10.48	27.79	SJWD
25%	SPALI						WBUY	22.8	-0.2	-0.9%	2.9	0.28	66	5.5	1.0	6.3	23.05	23.36	23.71	23.36	22.22	-0.32	-0.21	-0.11	14.17	20.02	35	SPALI
35%	SPRC						ACCUMULATE ▼	11.1	0	0.0%	11.5	0.62	127	5.1	1.1	1.6	11.07	11.12	11.14	11.19	11.16	-0.03	-0.01	-0.02	30	28.87	48.79	SPRC
67%	STA						BUY ▼	25	-0.75	-2.9%	3.4	0.76	87	8.3	0.8	7.8	25.27	24.94	23.88	22.06	22.55	0.74	0.77	-0.03	83	86.64	61.06	STA
19%	STARK						WBUY	2.4	0.02	0.8%	17.1	0.30	41	10.3	2.3	N/A	2.45	2.53	2.66	2.90	3.44	-0.11	-0.09	-0.02	11.47	12.28	29.11	STARK
88%	STGT		☺		☺		SBUY	11.3	0.1	0.9%	4.1	0.35	46	19.4	0.9	6.7	11.17	11.05	10.88	10.93	14.32	0.13	0.09	0.04	60.43	50.93	58.23	STGT
57%	TCAP						BUY ▲	42.75	0.25	0.6%	0.3	0.14	15	8.5	0.7	7.3	42.69	42.73	42.79	42.33	40.96	-0.06	-0.05	-0.01	34.24	35.69	49.25	TCAP
29%	THANI						WBUY	4	0	0.0%	6.4	0.57	26	13.1	1.9	4.2	4.02	4.03	4.07	4.14	4.20	-0.03	-0.03	0.00	56.12	52.66	41.61	THANI
64%	THG						HOLD ▼	69.25	-0.5	-0.7%	2.7	1.62	185	36.9	5.8	1.3	69.50	69.39	69.07	68.33	64.86	0.22	0.21	0.01	65.81	57.35	52.63	THG
6%	TIDLOR						WBUY	25.25	-1.5	-5.6%	23.0	1.66	592	18.4	2.6	1.1	27.01	27.70	28.44	28.66	29.58	-0.64	-0.38	-0.26	17.24	25.98	29.7	TIDLOR
15%	TIPH						REDUCE	48.25	-0.75	-1.5%	3.5	1.04	171	30.9	3.5	N/A	49.47	49.75	49.83	50.54	52.91	-0.13	0.02	-0.15	36.39	44.45	41.12	TIPH
87%	TISCO				☺		SBUY	102.5	0	0.0%	1.1	0.29	112	11.4	1.9	7.6	102.28	102.12	101.95	100.17	97.12	0.10	0.02	0.08	75.33	66.04	55.74	TISCO
5%	TOP						WBUY	50.25	-1.5	-2.9%	19.8	1.24	1,008	3.5	0.7	7.2	52.40	53.93	55.51	55.68	54.90	-1.46	-0.89	-0.57	8.53	15.78	22.4	TOP
20%	TQM						REDUCE	39.5	-0.5	-1.3%	1.2	1.47	46	29.3	10.6	3.0	40.21	40.68	41.10	40.75	42.30	-0.45	-0.27	-0.18	31.44	35.16	35.94	TQM
58%	TTB						BUY	1.4	0	0.0%	102.3	0.68	144	9.5	0.6	5.2	1.40	1.40	1.41	1.39	1.33	-0.01	-0.01	0.00	50.34	38.94	46.91	TTB
41%	TU						ACCUMULATE ▲	16	0.1	0.6%	3.5	0.27	56	10.4	0.9	5.3	15.99	15.98	16.06	16.49	17.11	-0.03	-0.05	0.02	49.78	45.59	47.34	TU
7%	VGI						SELL	4.34	-0.1	-2.3%	11.3	0.46	50	331.2	1.8	0.8	4.44	4.51	4.62	4.53	4.62	-0.10	-0.08	-0.02	24.74	28.97	35.77	VGI
87%	WHA				☺		SBUY	4	-0.06	-1.5%	80.6	0.68	324	15.0	1.9	4.1	3.99	3.96	3.92	3.86	3.66	0.03	0.02	0.01	73.26	67.28	56.6	WHA

SOURCE: Aspen Graphics, Market Trend Analytics

* SYMBOLS: 🐂=bullish volume, 🐻=bearish volume, 📈=extremely overbought, 📉=extremely oversold.