

## SET INDEX

## รับ sentiment บวกต่างประเทศ



**SET Index...** ดัชนีปรับตัวขึ้นได้เช่นเดียวกับตลาดภูมิภาคขาขึ้นรับ sentiment เชิงบวกหลังปัญหาวิกฤตธนาคารในสหรัฐเริ่มผ่อนคลาย สหรัฐกำลังพิจารณาขยายโครงการปล่อยกู้ฉุกเฉิน (Emergency Lending Facility) ให้กับภาคธนาคาร ขณะที่ราคาน้ำมันที่ปรับตัวขึ้นหนุนหุ้นกลุ่มพลังงานปรับตัวขึ้นตาม อิรักระงับการส่งออกน้ำมันบางส่วนจากเขตปกครองตนเองเคอร์ดิสถาน คิดเป็น 0.5% ของอุปทานน้ำมันโลก ทำให้อุปทานน้ำมันมีแนวโน้มตึงตัวมากขึ้น ติดตามตัวเลข GDP 4Q65 และจำนวนผู้ขอรับสวัสดิการว่างงานรายสัปดาห์ของสหรัฐวันที่ 30 มี.ค.

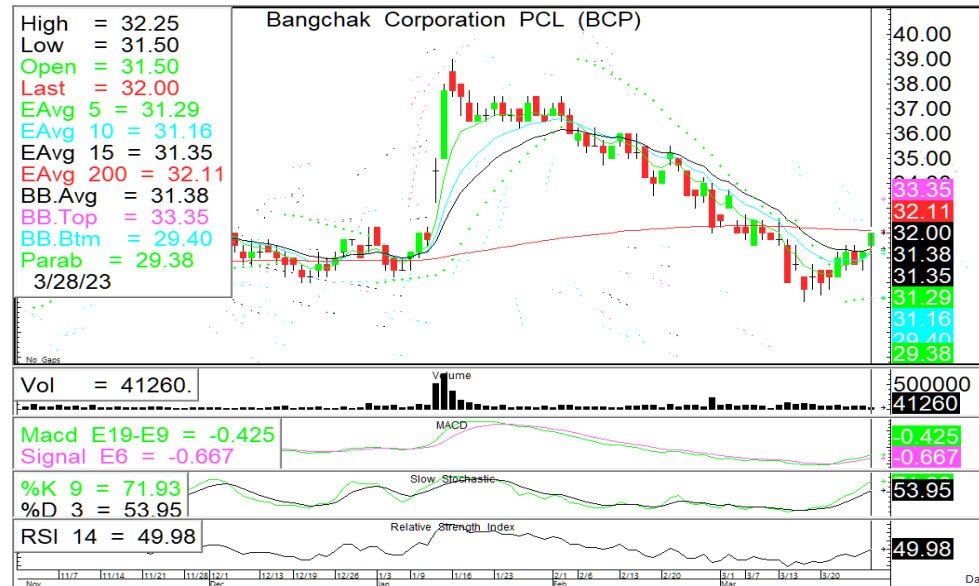
แนวรับ	1595	1590
แนวต้าน	1615	1628

**กลยุทธ์การลงทุน...** ราคาเปิดบวกปรับตัวขึ้นมีแนวต้านที่ 1615/1628 ระหว่างวันเน้นยืนที่แนวรับ 1595/1590 ไม่ควรต่ำกว่า

## ASL Picks

## BCP - JMART

**BCP** 32.00 (+0.75 , +2.40%)



**JMART** 23.90 (+0.80 , +3.46%)



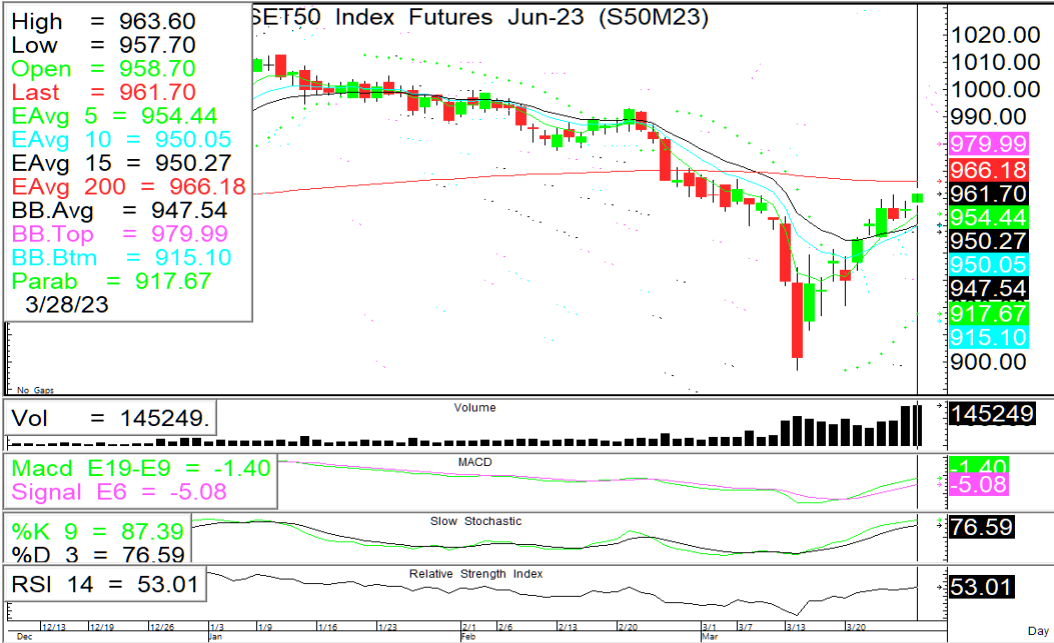
ราคาปรับตัวขึ้นทดสอบแนวต้าน 32.25 หากผ่านยืนแนวต้านถัดไป 33.50 สนับสนุนด้วย RSI + Slow sto ที่ชี้ขึ้น

ราคาปรับตัวขึ้นมีแนวต้านทดสอบที่ 24.00/24.60 แนวรับ 23.50/23.00 สนับสนุนด้วย RSI + Slow sto ที่ชี้ขึ้น

แนวรับ		แนวต้าน		ตัดขาดทุน	แนวรับ		แนวต้าน		ตัดขาดทุน
31.50	30.75	32.25	33.50	30.75	23.50	23.00	24.00	24.60	23.00

## S50M23

## ยืน 956 มั่นคง ให้เปิด long



**🎯 ภาพทางเทคนิค** แท่งเทียนปรับตัวขึ้น มีโอกาสทดสอบแนวต้าน 968/978 ตามลำดับ แนวรับ 956 / 950 ไม่ควรต่ำกว่า

**🎯 กลยุทธ์:** หากราคายืนที่แนวรับ 956 มั่นคง ให้พิจารณาเปิด long

แนวรับ		แนวต้าน		ตัดขาดทุน
956	950	968	978	950

## GOM23

## คงสถานะ Short เป้าทำกำไรที่ 1965



**🎯 ภาพทางเทคนิค** ราคาทองคำปรับตัวลงต่ำกว่า 1995 ลงมา ทดสอบแนวรับ 1976 ต่ำกว่าแนวรับถัดไป 1965 แนวต้าน 2017/2032

**🎯 กลยุทธ์:** คงสถานะ Short (ทุน 1995) เป้าทำกำไรที่ 1965

ไม่มีสถานะ: Wait & See ให้ trading ในกรอบ 1965-2017

แนวรับ		แนวต้าน		กรอบพิจารณา
1976	1965	2017	2032	1965-2032

### ASL Research Team

ธวัชชัย อิศวรไชย      ปณณวิชย์ ฤทธาสิริพันธ์      ชุตินธร วิกุลศุภภัก      ภัทรดนัย จตุรพร  
 เลขทะเบียน 000710      เลขทะเบียน 101198      เลขทะเบียน 095151      ผู้ช่วยนักวิเคราะห์  
 +662 5081567 Ext 3516      +662 5081567 Ext 3217