

28 มีนาคม 2566

**รายงานดัชนีตลาดหุ้น**

	ปิด	เปลี่ยนแปลง	%
SET index	1593.37	1.52	0.10
SET50	960.01	-0.40	-0.04
SET P/E		19.08	
SET P/BV		1.58	
SET Div. Yield		2.94%	
DOW	32432.08	194.55	0.60
NASDAQ	11768.84	-55.12	-0.47

**ดัชนีชี้วัดเศรษฐกิจ/ตลาดหุ้น**

	ปิด	%
เงินบาท/ดอลลาร์สหรัฐ	34.40	+0.83
ดอกเบี้ยพันธบัตรสหรัฐ 10 ปี	3.524	+4.9bps
ราคาน้ำมันเบรนท์ (US\$)	77.73	+4.35
ราคาน้ำมัน US WTI (US\$)	72.89	+5.32
ราคาน้ำมันดิบดูไบ (US\$)	73.61	-0.37
ดัชนีค่าระวางเรือ - BDI	1,456	-2.22
ราคาทองคำสปอต (US\$)	1,956	-1.06

**มูลค่าการซื้อขาย 36,049 ล้านบาท**

ล้านบาท	ซื้อ	ขาย	สุทธิ
สถาบันในประเทศ	2,629	2,883	-253
ต่างประเทศ	20,291	20,274	16
รายบุคคล	9,988	10,123	-136
บัญชีบริษัทหลักทรัพย์	3,141	2,769	372

**มูลค่าการซื้อขายสูงสุด รายอุตสาหกรรม**

	ล้านบาท	%	% of total
Energy	5,258	0.2	14.6
Bank	4,696	-0.4	13.0
Comm	4,184	1.3	11.6
Ict	2,990	-0.3	8.3
Food	2,303	-0.2	6.4

**มูลค่าการซื้อขายสูงสุด รายหลักทรัพย์**

	ปิด (บาท)	%	ล้านบาท
KBANK	132.50	0.8	1,435
SCB	101.50	-1.0	1,156
CPALL	63	0.4	1,000
ADVANC	212	-0.5	906
BBL	152	-0.7	890

**ทิศทางตลาดหุ้นวันนี้**

( ภัทพงศ์ ไชยสุภกรกุล เลขทะเบียนฯ: 19838 )

**บวกกรอบจำกัด น่าจะกลับไปทดสอบ 1,600 อีกรอบ**

**ฝ่ายวิจัย KGI ประเมิน SET Index วันอังคาร บวกกรอบจำกัด มีโอกาสทดสอบ 1,600 อีกครั้ง...** หลังจากเมื่อวานนี้ ตลาดหุ้นไทยเทรดไซด์เวย์ตลอดทั้งวัน (ตามคาด) เพราะนักลงทุนรอปัจจัยต่างๆ เพิ่มเติม... ขณะที่ในวันนี้ ปัจจัยโดยรวมเป็นบวกเล็กน้อย i) ตลาดหุ้นสหรัฐฯ และตลาดหุ้นยุโรปฟื้นตัวต่อหลังนักลงทุนตอบรับเชิงบวกกับดีลธนาคาร First Citizen BancShares เข้าซื้อกิจการของธนาคาร Silicon Valley ซึ่งถูกรัฐบาลสหรัฐฯ เข้าควบคุมกิจการไปเมื่อ 2 สัปดาห์ก่อน ขณะที่ในฝั่งยุโรปนั้น ราคาน้ำมันธนาคาร Deutsche Bank รีบาวด์กลับได้เช่นกัน หลังร่วงแรงเมื่อวันศุกร์ที่แล้ว ii) ราคาน้ำมันดิบ WTI ตีตดแรง 5.3% หลังจากลินทรัพย์เสี่ยงต่างๆ ดูดีขึ้นเมื่อคืน เพราะนักลงทุนลดความกังวลต่อภาคธนาคารในสหรัฐฯ และยุโรป... ด้านปัจจัยภายในประเทศ สัปดาห์นี้จะมีการประชุม กนง. ในวันที่ 29 มี.ค. ซึ่งทางเราและ consensus คาดว่า กนง. จะปรับขึ้นดอกเบี้ยนโยบาย 0.25% สู่ 1.75% และน่าจะยุติการปรับขึ้นดอกเบี้ยที่ระดับดังกล่าว นอกจากนี้ เราคาดว่า กนง. จะคงประมาณการ GDP growth ของไทยปี 2566 ที่ 3.7% เนื่องจากภาคการท่องเที่ยวที่ฟื้นดีกว่าคาด ลบล้างความเสี่ยงของเศรษฐกิจโลกและภาคส่งออก

**หุ้นเด่นวันนี้ ตามปัจจัยพื้นฐาน**

( สุโชติ ภิรธรรมรัตน์ เลขทะเบียนฯ: 28668 )

**เก็งกำไร TOP\*, GULF\*, TACC**

- **TOP\*** (เป้าพื้นฐาน 69 บาท) 1) ประเมินแนวรับ 51.5 บาท / แนวต้าน 52.75 - 53.75 บาท กรณี Break ผ่านกรอบแนวต้านนี้ได้ ประเมินมีโอกาสทดสอบแนวต้านถัดไป +/- 55 บาท (Stop loss 50.25 บาท) 2) ประเมิน Sentiment บวกจาก i) ค่าการกลั่นที่ฟื้นตัวแรงในสัปดาห์นี้ ii) Spread ปีโตรเคมีสาย Aromatic ทั้ง BZ และ PX ฟื้นตัวแรงในสัปดาห์นี้ iii) ประเมินผลขาดทุนสต็อกน้ำมันใน 1Q66 จะลดลง QoQ เนื่องจากราคาน้ำมันที่ทรงตัว และล่าสุดราคาน้ำมัน WIT รีบาวด์แรง +5% หนุน Sentiment บวกต่อประเด็นนี้ ... อ่านรายละเอียดเพิ่มเติมในบทวิเคราะห์ Commodities update วันนี้ 3) PBV ต่ำเพียง 0.74 เท่า คิดเป็นราว -1 เท่าของส่วนเบี่ยงเบนมาตรฐานในอดีต
- **GULF\*** (เป้าพื้นฐาน 62 บาท) 1) ประเมินแนวรับ 52.75 บาท / แนวต้าน 53.75 - 54.5 บาท กรณี Break ผ่านกรอบแนวต้านนี้ได้ ประเมินมีโอกาสทดสอบแนวต้านถัดไป +/- 56 บาท (Stop loss 51.75 บาท) 2) ประเมินเป็นหุ้น Defensive ที่มี Growth โดยฝ่ายวิจัยฯ คาดกำไรปีโตต่อเนื่อง +66% YoY ทั้งจากธุรกิจโรงไฟฟ้า (ขยายกำลังการผลิต และต้นทุนพลังงานผ่านจุดสูงสุด) และลงทุนในธุรกิจสีออสสาร (กลุ่ม INTUCH\*) 3) Bond yield ที่ปรับลดลงต่อเนื่อง เป็น Sentiment บวกต่อหุ้นประเภท Bond-like stock อย่างโรงไฟฟ้า 4) Forward PE 33 เท่า คิดเป็นราว -1.5 เท่าของส่วนเบี่ยงเบนมาตรฐานในอดีต
- **TACC** (เป้าพื้นฐาน 8.6 บาท) 1) ประเมินแนวรับ 5.95 บาท / แนวต้าน 6.1 บาท กรณี Break ผ่านแนวต้านนี้ได้ ประเมินราคาหุ้นมีโอกาสฟื้นตัวขึ้นทดสอบแนวต้านถัดไป 6.35 บาท (เปิดแก๊ปราคา) และ 6.60 บาท (ค่าเฉลี่ยย้อนหลัง 200 วัน) (Stop loss 5.8 บาท) 2) ประเมินราคาหุ้น Laggard หุ้นกลุ่มเครื่องดื่ม โดย Forward PE เฉลี่ยของกลุ่มที่ > 20 เท่า ขณะที่ TACC มี Forward PE ต่ำเพียง 13.8 เท่า 3) คาด Sentiment บวกจากปัจจัยฤดูกาล (ฤดูร้อน) เป็นบวกต่อแนวโน้มยอดขายเครื่องดื่ม + ผลบวกจากการท่องเที่ยวฟื้นตัว โดยเฉพาะในช่วง High season เทศกาลสงกรานต์

**หุ้นมีข่าว**

(+) **บอร์ด BJC\* ไฟเขียว 'บิกซี' เข้าตลาด.ขายไอพีโอ 29.98% (ข่าวหุ้น)** นายอัศวิน เตชะเจริญวิกุล กรรมการผู้จัดการใหญ่ บริษัท เบอริลลี่ ยูคเกอร์ จำกัด (มหาชน) หรือ BJC\* เปิดเผยว่า ที่ประชุมคณะกรรมการ BJC\* ครั้งที่ 2/2566 เมื่อวันที่ 27 มีนาคม 2566 ที่ผ่านมามีมติอนุมัติแผนการเสนอขายหุ้นสามัญของบริษัท บิกซี วิเทล คอร์ปอเรชั่น จำกัด (มหาชน) หรือ BRC ซึ่งเป็นบริษัทย่อยของบริษัท ต่อประชาชนทั่วไปเป็นครั้งแรก (Initial Public Offering : IPO) และการนำหุ้นสามัญของ BRC เข้าจดทะเบียนเป็นหลักทรัพย์จดทะเบียนในตลาดหลักทรัพย์แห่งประเทศไทย (ตลท.)

<https://www.kgiworld.co.th>

หมายเหตุ: 1. \*บริษัทอาจเป็นผู้ถือครองสำคัญแสดงสิทธิอนุพันธ์บนหลักทรัพย์นี้ / 2. เป้าพื้นฐาน หมายถึง ราคาเป้าหมายเชิงพื้นฐาน (Forecasted 12M Target price) ที่อ้างอิงจากบทวิเคราะห์ของบริษัทวิจัย / 3. เป้า Consensus หมายถึง ค่าเฉลี่ยของราคาเป้าหมายเชิงพื้นฐานที่จัดทำโดย Bloomberg consensus หรือ IAA Consensus

**Disclaimer**

บริษัทหลักทรัพย์ เคจีไอ (ประเทศไทย) จำกัด (มหาชน) ("บริษัท") มิได้ให้การรับรองใดๆ ถึงความถูกต้องและแท้จริงของข้อมูลเอกสารนี้ ("ข้อมูล") ดังนั้นไม่ว่าจะด้วยเหตุใดก็ตาม บริษัทฯ ขอรับผิดชอบต่อความเสียหายในรายได้ หรือผลประโยชน์ใดๆ ทั้งทางตรงและทางอ้อมที่เกิดขึ้นจากการใช้ ข้อมูล และข้อมูลนี้มิได้จัดทำขึ้นเพื่อการชักชวนหรือชี้แนะให้ซื้อขายหลักทรัพย์ใดๆ ทั้งนี้ข้อมูลถูกจัดทำขึ้นจากแหล่งข้อมูลที่เป็นปัจจุบันและ บริษัทฯ สงวนสิทธิในการแก้ไขข้อความใดๆ ในเอกสารนี้โดยมิต้องบอกกล่าวล่วงหน้า

**28 มีนาคม 2566**

(+) DMT ร่วมทุนญี่ปุ่นตั้ง "เอ สยาม อินฟรา" คุยตรวจสอบวางแผนซ่อมแซมโครงสร้างพื้นฐาน (ผู้จัดการรายวัน 360 องศา) บอร์ด "ทางยกระดับดอนเมือง" อนุมัติร่วมกับ "Hanshin Expressway-KFC และ AKROS Trading" ประเทศญี่ปุ่น ตั้งบริษัทย่อย "เอ สยาม อินฟรา" เพื่อดำเนินธุรกิจด้านการตรวจสอบตรวจวัด วิเคราะห์ ประเมิน ออกแบบและวางแผนเกี่ยวกับการซ่อมแซม การปรับปรุงและการเพิ่มความแข็งแรง สะพาน ทางด่วน ทางยกระดับ รวมทั้งจำหน่ายวัสดุที่เกี่ยวข้อง คาดจัดตั้งแล้วเสร็จเดือน เม.ย. นี้

(+) ADVANC\* จับมือ BBL\* ผู้ให้บริการบัตรเครดิตออนไลน์ (ข่าวหุ้น) AIS จับมือ ธ.กรุงเทพ เปิดตัวบัตรเดบิต Be1st Digital AIS POINTS บริการทางการเงินบนดิจิทัลแพลตฟอร์ม พลิกโฉมซื้อปิงออนไลน์ คาดมีลูกค้าสมัครบัตร 2 ล้านบัตรในสิ้นปี

(+) EGCO\* ปิดดีลซื้อหุ้นไเรเช็ก 49% (ไทยโพสต์) นายเทพรัตน์ เทพพิทักษ์ กรรมการผู้จัดการใหญ่ บมจ.ผลิตไฟฟ้า หรือเอ็กโก กรุ๊ป เปิดเผยว่า บริษัท เอ็กโก ไเรเช็ก พู แอลแอลซี ซึ่งเป็นบริษัทย่อยที่เอ็กโกถือหุ้นทั้งหมด ได้ปิดดีลซื้อหุ้นเสร็จสมบูรณ์ 49% ในโรงไฟฟ้าโรดโอแลนด์ สเตท เอ็นเนอร์ยี เซ็นเตอร์ แอลพี หรือไเรเช็ก ซึ่งเป็นเจ้าของโรงไฟฟ้าพลังความร้อนร่วมที่ใช้ก๊าซธรรมชาติเป็นเชื้อเพลิง กำลังผลิต 609 เมกะวัตต์ ตั้งอยู่ในเมืองจอร์เจีย รัฐโรดโอแลนด์ ประเทศสหรัฐอเมริกา ความสำเร็จครั้งนี้ส่งผลให้เอ็กโก กรุ๊ป มีกำลังผลิตตามสัดส่วนการถือหุ้นเพิ่มขึ้นอีก 298 เมกะวัตต์

(+) THCOM เงินมหาศาล เทคสเปซตลาดใหญ่ (หุ้นหุ้น) บิ๊ก THCOM ซื้อขนาดเทคสเปซตลาดใหญ่ และไม่ใช่แค่ในไทย ทุกที่ต้องใช้บรอดแบนด์เห็นตลาดใหญ่ในอินเดีย พร้อมเดินหน้าดาวเทียม LEO เห็นโอกาสธุรกิจอินเทอร์เน็ตในเรือต้องใช้เวลา 5 หมื่นบาท - 2 แสนบาทต่อเดือนต่อลำ ดิลยักซ์ Verra เดินหน้าขึ้นทะเบียนคาร์บอนเครดิตทั่วโลก แยมมีแผนสร้างดาวเทียมดวงใหม่ทัน 2 ปี

### หุ้นที่เคยแนะนำก่อนหน้า

- ADVANC\* (เป้า Consensus 240.3 บาท) แนวรับ 210 บาท / แนวต้าน 215 219 บาท (Trailing stop 207 บาท)
- BA (เป้า IAA Consensus 15.6 บาท) แนวรับ 12.9 บาท / แนวต้าน 13.5 – 13.8 บาท (Trailing stop 12.4 บาท)
- SAT (เป้า Consensus 23.85 บาท) แนวรับ 19.0 บาท / แนวต้าน 19.5 – 19.9 บาท (Stop loss 18.6 บาท)
- PTG\* (เป้าพื้นฐาน 19.5 บาท) แนวรับ 13.9 บาท / แนวต้าน 14.4 - 14.7 บาท (Stop loss 13.8 บาท)
- HMPRO\* (เป้าพื้นฐาน 18.5 บาท) แนวรับ 14.2 บาท / แนวต้าน 14.6 – 15.0 บาท (Stop loss 13.8 บาท)
- BBL\* (เป้าพื้นฐาน 186 บาท) แนวรับ 151 บาท / แนวต้าน 154.5 - 157 บาท (Stop loss 150 บาท)
- SPA (เป้าพื้นฐาน 12.5 บาท) แนวรับ 10.7 บาท / แนวต้าน 11.1 – 11.5 บาท (Stop loss 10.4 บาท)
- CPN\* (เป้าพื้นฐาน 83 บาท) แนวรับ 68.0 บาท / แนวต้าน 69.5 - 71 บาท (Stop loss 67.0 บาท)
- TNP (เป้าพื้นฐาน 4.8 บาท) แนวรับ 3.78 บาท / แนวต้าน 3.86 – 3.92 บาท (Stop loss 3.72 บาท)

### Report ตามปัจจัยพื้นฐานวันนี้

- MTC\* แนะนำ "ซื้อ" เป้าพื้นฐาน 42 บาท ฝ่ายวิจัย ประเมินสถานการณ์ NPL ล่าสุด เริ่มส่งสัญญาณที่ดีขึ้น มีการปรับขึ้นในอัตราที่ชะลอลง ขณะที่ Valuation ปัจจุบัน อยู่ในระดับที่มี Upside +23.5% จากราคาเป้าหมาย จึงปรับเพิ่มคำแนะนำเป็น "ซื้อ" (เดิม "ถือ")
- AEONTS\* แนะนำ "ซื้อ" เป้าพื้นฐาน 210 บาท ฝ่ายวิจัย คาดจะรายงานกำไร 4Q65/66 (ปีค.พ.) = 746 ล้านบาท (-32% QoQ, -18% YoY) อย่างไรก็ตาม ฝ่ายวิจัยคาดว่าแนวโน้ม NPL จะเริ่มมีอัตราการปรับขึ้นที่ชะลอลงจากสถานการณ์เศรษฐกิจในประเทศที่เริ่มฟื้นตัว คาด 4Q65/66 เป็นจุดต่ำสุดแล้ว ฝ่ายวิจัยปรับราคาเป้าหมายขึ้นเป็น 210 บาท (เดิม 184 บาท) และปรับคำแนะนำขึ้นเป็น "ซื้อ" (เดิม "ถือ")

### Disclaimer

บริษัทหลักทรัพย์ เคจีไอ (ประเทศไทย) จำกัด (มหาชน) ("บริษัท") มิได้ให้การรับรองใดๆ ถึงความถูกต้องและแท้จริงของข้อมูลในเอกสารนี้ ("ข้อมูล") ดังนั้นไม่ว่าจะด้วยเหตุใดก็ตาม บริษัทไม่ขอรับผิดชอบต่อความเสียหายในรายได้ หรือผลประโยชน์ใดๆ ทั้งทางตรงและทางอ้อมที่เกิดขึ้นจากการใช้ ข้อมูล และข้อมูลนี้มิได้จัดทำขึ้นเพื่อเป็นการชักชวนหรือชี้แนะให้ซื้อขายหลักทรัพย์ใดๆ ทั้งนี้ข้อมูลถูกจัดทำขึ้นจากแหล่งข้อมูลที่เป็นปัจจุบันและ บริษัทสงวนสิทธิในการแก้ไขข้อความใดๆ ในเอกสารนี้โดยมิต้องบอกกล่าวล่วงหน้า

# มุมมอง SET Index (Morning Session 28-Mar-23)



## SET Index: แกว่งพักตัวในกรอบ 1580-1600 เพื่อรอเลือกทาง

**SET Index:** ปิด 1593.37 +1.52 จุด, +0.10%, มูลค่าการซื้อขาย 3.60 หมื่นล้านบาท

**SET Index** เมื่อวานนี้: ดัชนีปรับขึ้นเล็กน้อย จากแรงซื้อหุ้นกลุ่มค้าปลีก อสังหาฯ และพลังงาน

**SET Index** เข้านี้: แกว่งพักตัวในกรอบ 1580-1600 เพื่อรอเลือกทาง เนื่องจาก 1) ดัชนีปรับขึ้นทดสอบแนวต้านบริเวณ 1600 แต่ยังไม่สามารถผ่านขึ้นไปได้อย่างเด็ดขาด ล่าสุดดัชนีเริ่มเกิดแท่งเทียนกลับตัวแบบ hanging man 2) Modified Stochastic เริ่มปรับตัวขึ้นเข้าเขต Overbought จึงมองว่าดัชนีจะเริ่มแกว่งออกข้างในกรอบ 1580-1600 เพื่อรอการเลือกทาง ตราบใดที่ดัชนียังยืนเหนือ 1580 เราจึงคงให้น้ำหนักกับการเลือกทางขึ้นมากกว่า โดยหากดัชนีปรับตัวขึ้นผ่าน 1600 จะมีแนวต้านสำคัญถัดไปที่แนวต้าน SMA200Day ที่บริเวณ 1618

**กรณีผิดพลาด:** หากดัชนีอ่อนตัวหลุดแนวรับที่ 1570 จะทำให้ดัชนีกลับไปแกว่ง Sideway ในกรอบ 1545-1570

**แนวรับ** 1570 / 1580

**แนวต้าน** 1600 / 1618

## กลยุทธ์การลงทุน

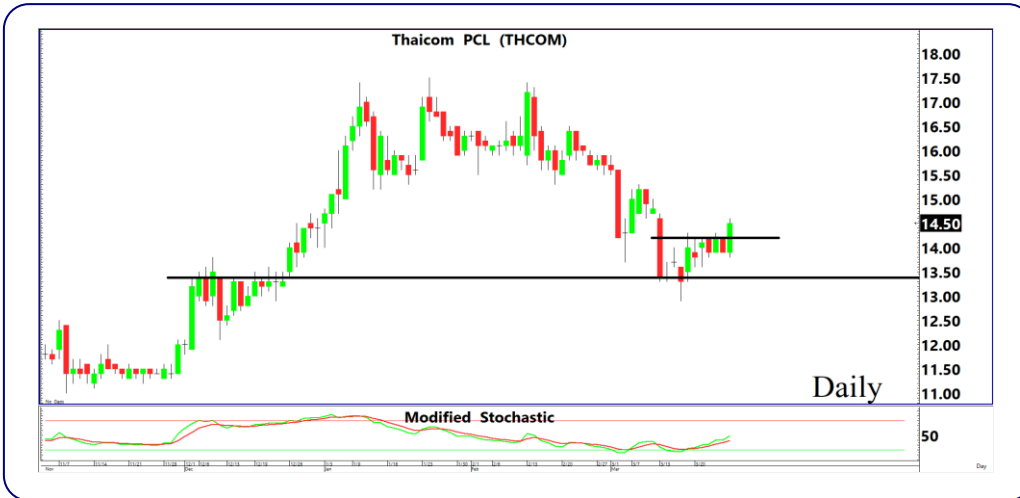
**มีหุ้น:** จังหวะ Rebound เป็นโอกาสที่จะเข้าไปที่แนวต้าน 1600 หรือ 1618

**ไม่มีหุ้น:** หากดัชนียืนเหนือ 1580 ได้ แนะนำที่จะเข้าไป มองแนวต้านที่ 1600 หรือ 1618

### Disclaimer

# หุ้นเด่นทางเทคนิค

กลยุทธ์ฟงส์ ปาทานCMT®  
โทร 66.2658.8888 คอ 8843  
อีเมล kraitsapongp@kgi.co.th



## THCOM

**แนวรับ** 14.00-14.30

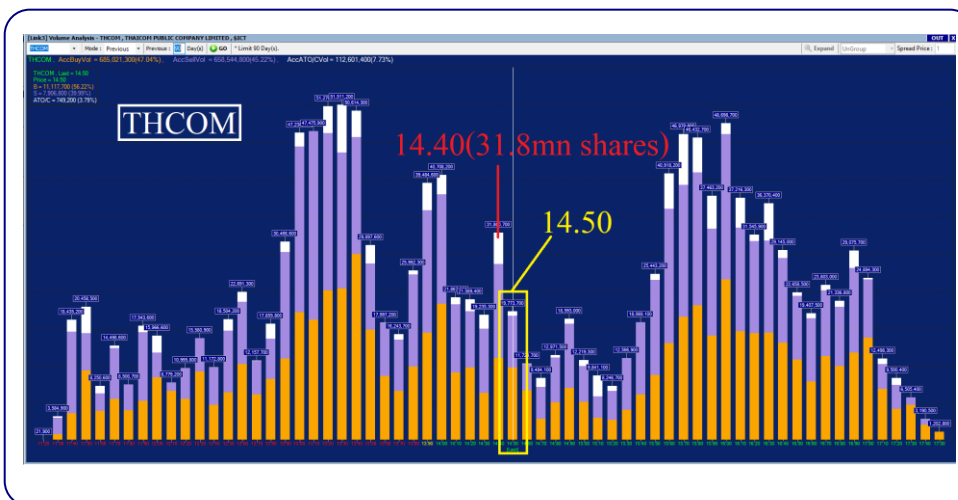
**แนวต้าน** 15.00 / 15.40

**ตัดขาดทุน** 13.80

### THCOM กราฟรายวัน

ราคาติดตัวขึ้นจากแนวรับบริเวณ 13.50 และเริ่ม Break กรอบการพักตัว ประกอบกับเกิดสัญญาณบวกใน Modified Stochastic ที่ %K อยู่เหนือ %D ขึ้น มองว่าน่า  
เก็งกำไรในระยะสั้น เพื่อคาดหวังการปรับตัวขึ้น

## Volume Analysis



ที่ราคาเปิด 14.50 มองว่าน่าซื้อเพราะ  
ราคาได้ผ่านแนวต้านที่ 14.40 ซึ่งมี  
ปริมาณการซื้อขายประมาณ 31.8 ล้าน  
หุ้น โดยหลังจากนั้นแนวต้าน ปริมาณ  
การซื้อขายลดลงเหลือเฉลี่ยประมาณ  
12 ล้านหุ้นต่อแท่งถือว่าแนวต้าน  
ปริมาณการซื้อขายลดไปกว่า 62% จึง  
คาดว่าราคาจะปรับตัวขึ้นค่อนข้าง

## กลยุทธ์การลงทุน

**คำแนะนำ:** ซื้อเก็งกำไรที่แนวรับ 14.00-14.30 คาดหวังการขึ้นทดสอบแนวต้านระยะสั้นที่ 15.00 หรือ 15.40 ตัดขาดทุนเมื่อหลุด 13.80

### Disclaimer

บริษัทหลักทรัพย์ เคจีไอ (ประเทศไทย) จำกัด (มหาชน) ("บริษัท") มิได้ให้การรับรองใดๆ ถึงความถูกต้องและแท้จริงของข้อมูลในเอกสารนี้ ("ข้อมูล") ดังนั้นไม่ว่าจะด้วยเหตุใดก็ตาม บริษัทไม่ขอรับผิดชอบต่อความเสียหายในรายได้ หรือผลประโยชน์ใดๆ ทั้งทางตรงและทางอ้อมที่เกิดขึ้นจากการใช้ ข้อมูล และข้อมูลนี้มิได้จัดทำขึ้นเพื่อเป็นการชักชวนหรือชี้แนะให้ซื้อขายหลักทรัพย์ใดๆ ทั้งนี้ข้อมูลถูกจัดทำขึ้นจากแหล่งข้อมูลที่เป็นปัจจุบันและ บริษัทสงวนสิทธิในการแก้ไขข้อความใดๆ ในเอกสารนี้โดยมิต้องออกกล่าวอ้างหน้า

# หุ้นเด่นทางเทคนิค

กลยุทธ์ฟงส์ ปาทานCMT®  
โทร 66.2658.8888 ต่อ 8843  
อีเมล kraitsapong@kgi.co.th

## แนวโน้มราคา



### MAKRO

**แนวรับ** 39.00-39.50

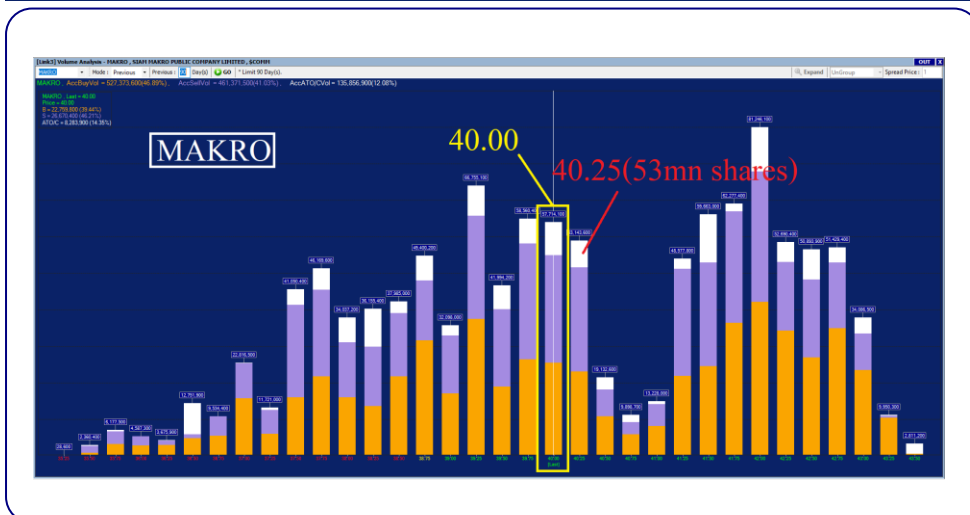
**แนวต้าน** 41.00 / 42.50

**ตัดขาดทุน** 38.50

#### MAKRO กราฟรายวัน

ราคาเริ่มมีแนวโน้ม Break เส้น Downtrend ประกอบกับเกิดสัญญาณบวกในเส้น MACD ที่ตัดเส้น Signal ขึ้น มองว่าน่าเก็งกำไรในระยะสั้น เพื่อลดหวังการปรับตัวขึ้น

### Volume Analysis



ที่ราคาปิด 40.00 มองว่าน่าซื้อเพราะหากราคาผ่านแนวต้านที่ 40.25 ซึ่งมีปริมาณการซื้อขายประมาณ 53 ล้านหุ้น โดยหลังจากนั้นแนวต้าน ปริมาณการซื้อขายลดลงเหลือเฉลี่ยประมาณ 15 ล้านหุ้นต่อแท่งถือว่าแนวต้าน ปริมาณการซื้อขายลดไปกว่า 72% จึงคาดว่าราคาจะปรับตัวขึ้นต่อได้ง่าย

### กลยุทธ์การลงทุน

คำแนะนำ: ซื้อเก็งกำไรที่แนวรับ 39.00-39.50 คาดหวังการขึ้นทดสอบแนวต้านระยะสั้นที่ 41.00 หรือ 42.50 ตัดขาดทุนเมื่อหลุด 38.50

#### Disclaimer

บริษัทหลักทรัพย์ เคจีไอ (ประเทศไทย) จำกัด (มหาชน) ("บริษัท") มิได้ให้การรับรองใดๆ ถึงความถูกต้องและแท้จริงของข้อมูลในเอกสารนี้ ("ข้อมูล") ดังนั้นไม่ว่าจะด้วยเหตุใดก็ตาม บริษัทไม่ขอรับผิดชอบต่อความเสียหายในรายได้ หรือผลประโยชน์ใดๆ ทั้งทางตรงและทางอ้อมที่เกิดขึ้นจากการใช้ ข้อมูล และข้อมูลนี้มีได้จัดทำขึ้นเพื่อเป็นการชักชวนหรือชี้แนะให้ซื้อขายหลักทรัพย์ใดๆ ทั้งนี้ข้อมูลถูกจัดทำขึ้นจากแหล่งข้อมูลที่เป็นปัจจุบันและ บริษัทสงวนสิทธิในการแก้ไขข้อความใดๆ ในเอกสารนี้โดยมิต้องออกกล่าวอ้างหน้า

## กลยุทธ์หุ้นที่เคยแนะนำ

กลยุทธ์ฟังกส์ ปาทานCMT®  
โทร 66.2658.8888 คิว 8843  
อีเมล krittapongp@kgi.co.th

ชื่อหุ้น	คำแนะนำ	ราคาคืนทุน	แนวรับ	แนวต้าน	Stop Loss	Trailing Stop	วันที่แนะนำ
AH	ถือ	30.50	29.50-30.00	31.50/32.50	29.00		27-Mar-23
GULF*	ถือ	53.50	51.50-53.00	54.75/56.50	51.00		27-Mar-23
DOHOME*	ถือ	13.90	13.90	14.70/15.30	-	14.20	27-Mar-23
GLOBAL*	ถือ	18.50	18.50	19.50/20.00	-	18.70	24-Mar-23
HANA*	ถือ	50.00	48.50-49.50	51.50/53.00	48.00		24-Mar-23
STEC	ถือ	12.80	12.60-12.80	13.40/13.80	12.40		24-Mar-23
BAFS	ถือ	32.75	31.50-32.50	33.75/34.75	31.00		23-Mar-23
TOP*	ถือ	51.50	49.50-51.00	53.00/54.50	49.00		23-Mar-23
SNNP	ถือ	22.80	22.80	24.00/25.00	-	23.40	23-Mar-23
SISB	ถือ	25.25	25.25	30.00/31.00	-	28.00	22-Mar-23
OR*	ถือ	21.00	20.30-20.70	21.50/22.00	20.00		21-Mar-23
RCL*	ถือ	28.25	27.50-28.00	29.00/30.00	27.00		21-Mar-23
TKS	ถือ	12.00	11.50-11.80	12.40/12.70	11.30		21-Mar-23

### หมายเหตุ

- กลยุทธ์หุ้นที่เคยแนะนำ คือ การติดตามคำแนะนำหุ้นเด่นทางเทคนิคที่เคยแนะนำในช่วง 5 วันที่ผ่านมา
- คำแนะนำ แบ่งเป็น 3 แบบคือ “ถือ” หมายถึง ถือหุ้นหรือคงสถานะตามเดิม, “ขายทำกำไร” หมายถึง ขายที่ราคา Trailing Stop หรือแนวต้านที่ 2, “ตัดขาดทุน” หมายถึง ขายที่ราคา Stop Loss
- ราคาคืนทุนคือ ราคาคืนทุนในวันที่แนะนำ ซึ่งเป็นเพียงราคาสมมติเพื่ออ้างอิงคำแนะนำหุ้นตัวนั้น ๆ ทั้งนี้ไม่ได้เป็นการแนะนำให้ซื้อหุ้นที่ราคาเปิดแต่อย่างใด
- หุ้นจะถูกนำออกจากตาราง 2 กรณี ดังนี้) 1. ปรับตัวถึงแนวต้านที่ 2 หรือ Trailing หรือ Stop Loss อย่างใดอย่างหนึ่ง ii) อยู่ในตารางเกิน 5 วันทำการ
- Trailing Stop คือ จุดของราคาที่ใช้เป็นจุดขายทำกำไรหรือขายเพื่อรักษาดำเนินทุน ส่วนมากจะถูกกำหนดเมื่อราคาปรับตัวขึ้นจากราคาคืนทุน
- หุ้นและคำแนะนำในตารางด้านบนเป็นเพียงแนวทางการลงทุนเท่านั้น โดยมีได้รับรองผลตอบแทนจากการลงทุนแต่อย่างใด

<https://www.kgiworld.co.th>

หมายเหตุ: 1. \*บริษัทอาจเป็นผู้ถือครองหุ้นสำคัญแสดงสิทธิออกพันธบัตรหลักทรัพย์นี้ / 2. เป้าพื้นฐาน หมายถึง ราคาคืนทุนเป้าหมายพื้นฐาน (Forecasted 12M Target price) ที่อ้างอิงจากบทวิเคราะห์ที่ปัจจัยพื้นฐานฉบับล่าสุดของฝ่ายวิจัย / 3. เป้า Consensus หมายถึง ค่าเฉลี่ยของราคาคืนทุนเป้าหมายพื้นฐานที่จัดทำโดย Bloomberg consensus หรือ IAA Consensus

### Disclaimer

บริษัทหลักทรัพย์ เคจีไอ (ประเทศไทย) จำกัด (มหาชน) (“บริษัท”) มิได้ให้การรับรองใดๆ ถึงความถูกต้องและแท้จริงของข้อมูลเอกสารนี้ (“ข้อมูล”) ดังนั้นไม่ว่าจะด้วยเหตุใดก็ตาม บริษัทไม่ขอรับผิดชอบต่อความเสียหายในรายได้ หรือผลประโยชน์ใดๆ ทั้งทางตรงและทางอ้อมที่เกิดขึ้นจากการใช้ ข้อมูล และข้อมูลนี้มีได้จัดทำขึ้นเพื่อการชักชวนหรือแนะนำให้ซื้อขายหลักทรัพย์ใดๆ ทั้งนี้ข้อมูลถูกจัดทำขึ้นจากแหล่งข้อมูลที่เป็นปัจจุบันและ บริษัทสงวนสิทธิในการแก้ไขข้อความใดๆ ในเอกสารนี้โดยมิได้ออกกล่าวล่วงหน้า

**รายงานเอ็นวีดีอาร์ (NVDR) ประจำวัน**
**จำนวนหุ้นเพิ่มขึ้นสูงสุด 20 อันดับ**

ชื่อหุ้น	ราคา (บาท)	จำนวนหุ้นที่ถือ (ล้านหุ้น)		เอ็นวีดีอาร์เปลี่ยนแปลง		
		24 มี.ค. 66	27 มี.ค. 66	(พันหุ้น)	มูลค่า (ล้านบาท)	(%)
PSG	0.99	2,255.39	2,264.76	9,367.8	9.28	0.4
NEWS	0.03	2,389.50	2,396.02	6,520.2	0.19	0.3
MENA	2.50	15.56	21.66	6,094.9	14.68	39.2
TIDLOR	25.00	91.96	97.85	5,893.9	147.54	6.4
YONG	2.96	7.43	13.22	5,782.0	16.35	77.8
LH	9.75	2,411.96	2,417.66	5,694.4	55.51	0.2
BDMS	29.25	2,191.18	2,194.37	3,192.4	93.52	0.1
SINGER	18.20	18.53	21.66	3,133.0	56.69	16.9
PLANB	8.60	225.56	228.35	2,789.8	24.04	1.2
MAKRO	40.00	321.10	323.84	2,744.3	108.72	0.9
AJA	0.24	133.40	135.96	2,559.0	0.61	1.9
OR	21.00	301.96	304.20	2,242.8	47.08	0.7
TGPRO-W3	0.02	63.43	65.42	1,989.9	0.02	3.1
CHASE	3.30	4.75	6.64	1,885.4	6.18	39.7
GULF	53.00	478.86	480.64	1,777.6	94.08	0.4
SNNP	23.70	36.35	38.10	1,758.1	40.92	4.8
BEM	8.70	1,115.24	1,116.92	1,683.8	14.63	0.2
GLOBAL	19.00	209.37	210.92	1,555.4	29.36	0.7
BRI	11.70	27.79	29.28	1,494.1	17.38	5.4
JMART	23.10	79.99	81.48	1,489.0	35.38	1.9

**มูลค่าเพิ่มขึ้นสูงสุด 20 อันดับ**

ชื่อหุ้น	ราคา (บาท)	จำนวนหุ้นที่ถือ (ล้านหุ้น)		เอ็นวีดีอาร์เปลี่ยนแปลง		
		24 มี.ค. 66	27 มี.ค. 66	(พันหุ้น)	มูลค่า (ล้านบาท)	(%)
TIDLOR	25.00	91.96	97.85	5,893.9	147.54	6.4
ADVANC	212.00	219.82	220.49	667.3	141.34	0.3
MAKRO	40.00	321.10	323.84	2,744.3	108.72	0.9
GULF	53.00	478.86	480.64	1,777.6	94.08	0.4
BDMS	29.25	2,191.18	2,194.37	3,192.4	93.52	0.1
INTUCH	74.50	207.32	208.19	868.4	64.68	0.4
SINGER	18.20	18.53	21.66	3,133.0	56.69	16.9
LH	9.75	2,411.96	2,417.66	5,694.4	55.51	0.2
OR	21.00	301.96	304.20	2,242.8	47.08	0.7
SNNP	23.70	36.35	38.10	1,758.1	40.92	4.8
SCC	319.00	109.48	109.61	127.1	40.66	0.1
KKP	64.50	76.52	77.09	570.2	36.93	0.7
JMART	23.10	79.99	81.48	1,489.0	35.38	1.9
SISB	29.25	32.58	33.77	1,190.0	33.34	3.7
OISHI	57.25	1.64	2.21	573.7	32.70	35.0
GLOBAL	19.00	209.37	210.92	1,555.4	29.36	0.7
PLANB	8.60	225.56	228.35	2,789.8	24.04	1.2
CRC	45.50	285.93	286.43	500.7	22.67	0.2
BGRIM	40.00	120.89	121.40	513.0	20.65	0.4
CPALL	63.00	973.80	974.11	311.0	19.64	0.0

ที่มา: ตลาดหลักทรัพย์ฯ และ เคจี ไอ (ประเทศไทย)

หมายเหตุ: ข้อมูลผลของการระดมอาจ มีการเปลี่ยนแปลงได้ภายหลังการปรับปรุงโดยตลาดหลักทรัพย์ฯ

**จำนวนหุ้นลดลงสูงสุด 20 อันดับ**

ชื่อหุ้น	ราคา (บาท)	จำนวนหุ้นที่ถือ (ล้านหุ้น)		เอ็นวีดีอาร์เปลี่ยนแปลง		
		24 มี.ค. 66	27 มี.ค. 66	(พันหุ้น)	มูลค่า (ล้านบาท)	(%)
JAS	2.08	362.66	331.76	(30,896.5)	(64.32)	(8.5)
SIRI	1.65	1,730.81	1,716.83	(13,985.0)	(23.04)	(0.8)
BWG	0.96	168.11	157.53	(10,574.9)	(9.89)	(6.3)
TTB	1.38	3,463.97	3,453.53	(10,434.3)	(14.41)	(0.3)
BANPU	10.80	1,148.06	1,137.65	(10,409.9)	(112.31)	(0.9)
WAVE	0.20	244.33	234.73	(9,594.7)	(1.92)	(3.9)
AAV	2.76	672.01	668.20	(3,813.8)	(10.62)	(0.6)
GUNKUL	3.84	310.22	306.86	(3,358.4)	(12.91)	(1.1)
SPRC	10.80	268.13	265.16	(2,973.3)	(31.81)	(1.1)
TRUE	8.50	3,461.05	3,458.14	(2,911.7)	(24.65)	(0.1)
EVER	0.23	191.61	188.82	(2,797.9)	(0.64)	(1.5)
PRAPAT	2.14	20.96	18.25	(2,715.2)	(5.85)	(13.0)
NCAP	3.78	22.05	19.40	(2,648.7)	(10.11)	(12.0)
ECF	1.42	29.45	27.23	(2,220.3)	(3.16)	(7.5)
ERW	5.05	212.84	210.63	(2,210.0)	(11.06)	(1.0)
MINT	32.50	613.65	611.78	(1,866.1)	(60.52)	(0.3)
EFORL	0.30	104.29	102.53	(1,757.3)	(0.53)	(1.7)
ONEE	5.95	41.15	39.42	(1,730.6)	(10.25)	(4.2)
SGC	3.16	18.41	16.85	(1,557.6)	(4.88)	(8.5)
NATION	0.10	144.61	143.10	(1,506.6)	(0.15)	(1.0)

**มูลค่าลดลงสูงสุด 20 อันดับ**

ชื่อหุ้น	ราคา (บาท)	จำนวนหุ้นที่ถือ (ล้านหุ้น)		เอ็นวีดีอาร์เปลี่ยนแปลง		
		24 มี.ค. 66	27 มี.ค. 66	(พันหุ้น)	มูลค่า (ล้านบาท)	(%)
BANPU	10.80	1,148.06	1,137.65	(10,409.9)	(112.31)	(0.9)
JAS	2.08	362.66	331.76	(30,896.5)	(64.32)	(8.5)
MINT	32.50	613.65	611.78	(1,866.1)	(60.52)	(0.3)
KTC	53.75	225.33	224.24	(1,095.5)	(60.06)	(0.5)
KBANK	132.50	372.77	372.33	(439.8)	(58.27)	(0.1)
HANA	50.00	65.29	64.22	(1,069.5)	(53.57)	(1.6)
AOT	71.75	812.89	812.30	(587.4)	(42.14)	(0.1)
GPSC	68.75	71.14	70.52	(614.0)	(41.84)	(0.9)
JMT	46.50	79.47	78.57	(899.8)	(41.32)	(1.1)
BCP	31.25	204.45	203.14	(1,311.7)	(40.51)	(0.6)
SPRC	10.80	268.13	265.16	(2,973.3)	(31.81)	(1.1)
SAWAD	51.50	139.15	138.64	(505.9)	(25.96)	(0.4)
TRUE	8.50	3,461.05	3,458.14	(2,911.7)	(24.65)	(0.1)
EA	75.50	357.08	356.76	(315.9)	(23.69)	(0.1)
KTB	16.70	1,089.44	1,088.04	(1,403.9)	(23.45)	(0.1)
SIRI	1.65	1,730.81	1,716.83	(13,985.0)	(23.04)	(0.8)
RCL	27.25	46.77	45.98	(782.8)	(21.40)	(1.7)
DELTA	992.00	37.84	37.82	(20.9)	(20.68)	(0.1)
KJL	14.90	2.33	1.20	(1,127.8)	(17.40)	(48.5)
BJC	39.25	145.25	144.83	(424.6)	(16.56)	(0.3)

<https://www.kgieworld.co.th>

หมายเหตุ: 1. \*บริษัทอาจเป็นผู้ถือครองสำคัญแสดงสิทธิของหุ้นที่บริษัทมี / 2. เป้าพื้นฐาน หมายถึง ราคาเป้าหมายเชิงพื้นฐาน (Forecasted 12M Target price) ที่อ้างอิงจากบทวิเคราะห์ที่ปัจจัยพื้นฐานฉบับล่าสุดของฝ่ายวิจัยฯ / 3. เป้า Consensus หมายถึง ค่าเฉลี่ยของราคาเป้าหมายเชิงพื้นฐานที่จัดทำโดย Bloomberg consensus หรือ IAA Consensus

**Disclaimer**

บริษัทหลักทรัพย์ เคจีไอ (ประเทศไทย) จำกัด (มหาชน) ("บริษัท") มิได้ให้การรับรองใดๆ ถึงความถูกต้องและแท้จริงของข้อมูลในเอกสารนี้ ("ข้อมูล") ดังนั้นไม่ว่าจะด้วยเหตุใดก็ตาม บริษัทไม่ขอรับผิดชอบต่อความเสียหายในรายได้ หรือผลประโยชน์ใดๆ ทั้งทางตรงและทางอ้อมที่เกิดขึ้นจากการใช้ ข้อมูล และข้อมูลนี้มิได้จัดทำขึ้นเพื่อการชักจูงหรือชี้แนะให้ซื้อขายหลักทรัพย์ใดๆ ทั้งนี้ข้อมูลถูกจัดทำขึ้นจากแหล่งข้อมูลที่เป็นปัจจุบันและ บริษัทสงวนสิทธิในการแก้ไขข้อความใดๆ ในเอกสารนี้โดยมิต้องออกกล่าวอ้างหน้า





**รายงานการเปลี่ยนแปลงการถือครองหลักทรัพย์ของผู้บริหาร (Change of Management Holdings)**

ชื่อบริษัท	ชื่อผู้บริหาร	ความสัมพันธ์*	ประเภท	จำนวน (หุ้น)				ราคา (บาท)
				ซื้อ	ขาย	รับโอน	โอนออก	
AH	นาย ชู ชวน เย็บ	ผู้รายงาน	หุ้นสามัญ	40,000				29.25
	นาย ชู ชวน เย็บ	ผู้รายงาน	หุ้นสามัญ	100,000				28.50
AIMCG	นาย ธนาเดช โภกาสยานนท์	ผู้รายงาน	หน่วยทรัสต์		8,500			5.20
	นาย ธนาเดช โภกาสยานนท์	ผู้รายงาน	หน่วยทรัสต์		5,400			5.20
AIMIRT	นาย อมร จุฬาลักษณ์านุกุล	ผู้รายงาน	หน่วยทรัสต์		10,000			12.20
AS	นาย ปราโมทย์ สุดจิตพร	ผู้รายงาน	หุ้นสามัญ	12,730,000				17.00
	นาย ปราโมทย์ สุดจิตพร	ผู้รายงาน	หุ้นสามัญ	4,865,300				15.23
CPR	นาย ทศพล วณิชวิชญ์กุล	ผู้รายงาน	หุ้นสามัญ	50,000				5.75
EKH	นาย สุทธิพงศ์ ตั้งสัจจะพาณิชย์	ผู้รายงาน	หุ้นสามัญ	15,000				7.95
JDF	นาย สรสิทธิ์ สุนทรเทศ	ผู้รายงาน	หุ้นสามัญ		50,000			2.78
MTW	นางสาว ชีนจิตร ตั้งพิชญไพฑูริ์	ผู้รายงาน	หุ้นสามัญ		5,391,300			6.39
	นางสาว ชีนจิตร ตั้งพิชญไพฑูริ์	ผู้รายงาน	หุ้นสามัญ		1,802,000			6.28
	นางสาว ชีนจิตร ตั้งพิชญไพฑูริ์	ผู้รายงาน	หุ้นสามัญ		1,507,500			6.11
PERM	นาย ชูชีพ ยวงวงศ์ไพบูลย์	ผู้รายงาน	หุ้นสามัญ	200,000				0.93
POLY	นางสาว นพมาศ พ้าชูสวัสดิ์	ผู้รายงาน	หุ้นสามัญ		15,700			11.50
PPM	นาง นันธิรา ฤทธิมนตร์	ผู้รายงาน	หุ้นสามัญ	600				1.86
PROEN	นาย สมเกียรติ อยู่บ้านแพ้ว	ผู้รายงาน	หุ้นสามัญ		50,000			5.15
PROSPECT	นาย ธรรมบุญ โล่กันภัย	ผู้รายงาน	หน่วยทรัสต์	10,000				9.00
	นาย พงษ์พันธุ์ กรวรรณ	ผู้รายงาน	หน่วยทรัสต์	2,000				9.00
RJH	นาย วชิระ วุฒิกุลประพันธ์	ผู้รายงาน	หุ้นสามัญ		20,000			29.00
SEAFCO	นาย ณรงค์ ทัศนนิพันธ์	ผู้รายงาน	หุ้นสามัญ	40,000				3.48
SE-ED	นาย รุ่งกาล ไพลีสุนทรระกูล	ผู้รายงาน	หุ้นสามัญ	593,000				2.30
	นาย รุ่งกาล ไพลีสุนทรระกูล	ผู้รายงาน	หุ้นสามัญ	46,200				2.24
SISB	นาง นริศา เลิศนามวงศ์วาน	ผู้รายงาน	หุ้นสามัญ		10,000			28.25
SKR	นาย สุริยนต์ โคจรโรจน์	ผู้รายงาน	หุ้นสามัญ	30,000				8.90
STC	นาย สุรสิทธิ์ ชัยตระกูลทอง	ผู้รายงาน	หุ้นสามัญ	65,900				0.77
TPS	นาย ธีรัฐภูมิ จันทรสิริพิผล	ผู้รายงาน	ใบสำคัญฯ		81,100			2.15
TRITN	นางสาว หลุยส์ เตชะอุบล	ผู้รายงาน	หุ้นสามัญ	30,000,000				0.16
TSTE	นาย ประภาส ขุติमारพันธ์	ผู้รายงาน	หุ้นสามัญ	25,000				7.74
	นาย ประภาส ขุติमारพันธ์	ผู้รายงาน	หุ้นสามัญ	25,000				7.74
	นาย ประภาส ขุติमारพันธ์	ผู้รายงาน	หุ้นสามัญ	28,500				7.65
	นาย ประภาส ขุติमारพันธ์	ผู้รายงาน	หุ้นสามัญ	8,600				7.57
	นาย ประภาส ขุติमारพันธ์	ผู้รายงาน	หุ้นสามัญ	8,600				7.57
VL	นาง ชุติภา กลิ่นสุวรรณ	ผู้รายงาน	หุ้นสามัญ	743,900				1.24
	นาง ชุติภา กลิ่นสุวรรณ	ผู้รายงาน	ใบสำคัญฯ	105,000				0.53
WFX	นางสาว ฉลองขวัญ วงศาสุทธิ	ผู้รายงาน	หุ้นสามัญ		30,000			4.48

ที่มา: เว็บไซต์ ก.ล.ด.พ.หมายเหตุ: \* กรณีที่บริษัทที่มีผู้บริหารเป็นคู่สมรสกัน ถ้ามีการซื้อขายหลักทรัพย์ คู่สมรสทั้ง 2 คน จะมีหน้าที่ต้องรายงาน ซึ่งจะก่อให้เกิดการแสดงผลการเข้าซื้อหุ้น เช่น นาย A และนาง B เป็นคู่สมรสกันและเป็นผู้บริหารของ บมจ. AB ทั้งคู่

ถ้า นาย A ซื้อหุ้น AB 1 รายการ การแสดงผลจะเป็น 2 รายการดังนี้ รายการที่ 1 นาย A ผู้จัดทำ ซื้อหุ้น รายการที่ 2 นาง B คู่สมรส ซื้อหุ้น จึงขอใช้ข้อมูลด้วยความระมัดระวัง

<https://www.kgieworld.co.th>

หมายเหตุ: 1. \*บริษัทอาจเป็นผู้ถือใบสำคัญแสดงสิทธิอนุพันธ์บนหลักทรัพย์นี้ / 2. เป้าพื้นฐาน หมายถึง ราคาเป้าหมายเชิงพื้นฐาน (Forecasted 12M Target price) ที่อ้างอิงจากบทวิเคราะห์ที่ปัจจัยพื้นฐานฉบับล่าสุดของฝ่ายวิจัย / 3. เป้า Consensus หมายถึง ค่าเฉลี่ยของราคาเป้าหมายพื้นฐานที่จัดทำโดย Bloomberg consensus หรือ IAA Consensus

**Disclaimer**

บริษัทหลักทรัพย์ เคจีไอ (ประเทศไทย) จำกัด (มหาชน) ("บริษัท") มิได้ให้การรับรองใดๆ ถึงความถูกต้องและแท้จริงของข้อมูลในเอกสารนี้ ("ข้อมูล") ดังนั้นไม่ว่าจะด้วยเหตุใดก็ตาม บริษัทไม่ขอรับผิดชอบต่อความเสียหายในรายได้ หรือผลประโยชน์ใดๆ ทั้งทางตรงและทางอ้อมที่เกิดขึ้นจากการใช้ ข้อมูล และข้อมูลนี้มีได้จัดทำขึ้นเพื่อการชักชวนหรือชี้แนะให้ซื้อขายหลักทรัพย์ใดๆ ทั้งนี้ข้อมูลถูกจัดทำขึ้นจากแหล่งข้อมูลที่เป็นปัจจุบันและ บริษัทสงวนสิทธิในการแก้ไขข้อความใดๆ ในเอกสารนี้โดยมิต้องบอกกล่าวล่วงหน้า

ปฏิทินหุ้น

จันทร์	อังคาร	พุธ	พฤหัสบดี	ศุกร์
27 มี.ค. 66	28 มี.ค. 66	29 มี.ค. 66	30 มี.ค. 66	31 มี.ค. 66
UPF XD @ 2.85 บาท จ่าย 10 พ.ค. 66 SQ XD @ 0.11 บาท จ่าย 11 พ.ค. 66 เพิ่มทุน JKN เข้าเทรด 3,741,114 หุ้น เพิ่มทุน SDC เข้าเทรด 63,492,060 หุ้น เพิ่มทุน PROSPECT เข้าเทรด 130 ล้านหุ้น เพิ่มทุน RABBIT เข้าเทรด 1,129 หุ้น	AS XD @ 0.23 บาท จ่าย 9 พ.ค. 66 SUC XD @ 1.50 บาท จ่าย 10 พ.ค. 66 IMH XD @ 0.14 บาท จ่าย 25 พ.ค. 66 เข้าเทรด SET วันแรก SAWAD13C2308A TISCO13C2308A ADVANC19C2308A CKP19C2308A WHA19C2308A BABA28C2309B HSI28C2306C, HSI28P2306C HSI28C2306D HSI28C2307A HSI28P2306B SET5016C2306D BABA41C2312A GEELY41C2310A LENOVO41C2309A เพิ่มทุน IIG เข้าเทรด 560 หุ้น	ขึ้น SP เพื่อใช้สิทธิครั้งสุดท้าย CGD-W5 SINGER-W2 SONIC-W1 ตั้งแต่ 29 มี.ค. - 21 เม.ย. 66	BVG XD @ 0.04 บาท จ่าย 11 พ.ค. 66 CPI XD @ 0.21 บาท จ่าย 19 พ.ค. 66 RAM XD @ 0.3 บาท จ่าย 26 พ.ค. 66	COTTO XD @ 0.04 บาท Q-CON XD @ 0.75 บาท จ่าย 21 เม.ย. 66
3 เม.ย. 66	4 เม.ย. 66	5 เม.ย. 66	6 เม.ย. 66	7 เม.ย. 66
THCOM XD @ 0.50 บาท จ่าย 26 เม.ย. 66 VL-W1 ขึ้น SP เพื่อใช้สิทธิครั้งสุดท้าย ตั้งแต่ 3 - 27 เม.ย. 66 ขึ้น SP เพื่อใช้สิทธิครั้งสุดท้าย AP08C2303A, AWC08C2303A BAM08C2303A, BCP08C2303A BEM08C2303A, CHG08C2303A CK08C2303A, CRC08C2303A EA08C2303A, ESSO08C2303A FORTH08C2303A, HMPRO08C2303A IRPC08C2303A, JMART08C2303A JMT08C2303A, KBANK08C2303A KEX08C2303A, KKP08C2303A KTB08C2303A, MTC08C2303A ONEE08C2303A, OSP08C2303A PSL08C2303A, PTTGC08C2303A RCL08C2303A, SCGP08C2303A SINGER08C2303A, STARK08C2303A TIPH08C2303A, TQM08C2303A TTA08C2303A, TTB08C2303A ตั้งแต่ 3 - 5 เม.ย. 66	SCGP XD @ 0.35 บาท จ่าย 24 เม.ย. 66 DCC XD @ 0.011 บาท จ่าย 27 เม.ย. 66	GLORY XD @ 0.06 บาท จ่าย 26 เม.ย. 66	วันพระบาทสมเด็จพระพุทธยอดฟ้าจุฬาโลกมหาราช และวันพระสิริภคินีเจ้าจอมมารจางค์	SCC XD @ 2 บาท จ่าย 25 เม.ย. 66 GPI XD @ 0.04 บาท จ่าย 27 เม.ย. 66 CHEWA XD @ 0.0183 บาท SMPC XD @ 0.40 บาท จ่าย 28 เม.ย. 66
10 เม.ย. 66	11 เม.ย. 66	12 เม.ย. 66	13 เม.ย. 66	14 เม.ย. 66
BPP XD @ 0.30 บาท QTC XD @ 0.20 บาท จ่าย 26 เม.ย. 66 ATP30 XD @ 0.03 บาท BANPU XD @ 0.75 บาท จ่าย 28 เม.ย. 66 TVDH XW 3:1 @ 0.30 บาท ขึ้น SP เพื่อใช้สิทธิครั้งสุดท้าย AIE-W2 MINT-W8 ตั้งแต่ 10 เม.ย. - 5 พ.ค. 66 AWC13C2304A BH13C2304A CPF13C2304A HANA13C2304B PTTEP13C2304A SCB13C2304A STARK13C2304A TCAP13C2304A VGH13C2304A ตั้งแต่ 10 - 12 เม.ย. 66	KWC XD @ 10 บาท จ่าย 24 เม.ย. 66 J XD @ 0.03 บาท JMT XD @ 0.59 บาท จ่าย 2 พ.ค. 66 JMART XD @ 0.66 บาท จ่าย 3 พ.ค. 66	TTB XD @ 0.053 บาท จ่าย 3 พ.ค. 66	วันสงกรานต์	วันสงกรานต์

<https://www.kgieworld.co.th>

หมายเหตุ: 1. \*บริษัทอาจเป็นผู้ถือครองหุ้นสำคัญแสดงสิทธิของหุ้นพันธบัตรหลักทรัพย์นี้ / 2. เป้าพื้นฐาน หมายถึง ราคาเป้าหมายเชิงพื้นฐาน (Forecasted 12M Target price) ที่อ้างอิงจากทวิเคราะห์ที่ปัจจัยพื้นฐานฉบับล่าสุดของฝ่ายวิจัย / 3. เป้า Consensus หมายถึง ค่าเฉลี่ยของราคาเป้าหมายเชิงพื้นฐานที่จัดทำโดย Bloomberg consensus หรือ IAA Consensus

Disclaimer

บริษัทหลักทรัพย์ เคจีไอ (ประเทศไทย) จำกัด (มหาชน) ("บริษัท") มิได้ให้การรับรองใดๆ ถึงความถูกต้องและแท้จริงของข้อมูลในเอกสารนี้ ("ข้อมูล") ดังนั้นไม่ว่าจะด้วยเหตุใดก็ตาม บริษัทไม่ขอรับผิดชอบต่อความเสียหายในรายได้ หรือผลประโยชน์ใดๆ ทั้งทางตรงและทางอ้อมที่เกิดขึ้นจากการใช้ ข้อมูล และข้อมูลนี้มิได้จัดทำขึ้นเพื่อการชักชวนหรือชี้แนะให้ซื้อขายหลักทรัพย์ใดๆ ทั้งนี้ข้อมูลถูกจัดทำขึ้นจากแหล่งข้อมูลที่เป็นปัจจุบันและ บริษัทสงวนสิทธิในการแก้ไขข้อความใดๆ ในเอกสารนี้โดยมิต้องออกกล่าวอ้างหน้า

ปฏิทินหุ้น (ต่อ)

จันทร์	อังคาร	พุธ	พฤหัสบดี	ศุกร์
17 เม.ย. 66	18 เม.ย. 66	19 เม.ย. 66	20 เม.ย. 66	21 เม.ย. 66
GC XD @ 0.15 บาท จ่าย 28 เม.ย. 66 KBANK XD @ 3.50 บาท S11 XD @ 0.10 บาท SCB XD @ 5.19 บาท TMT XD @ 0.15 บาท UKEM XD @ 0.015 บาท จ่าย 3 พ.ค. 66	KTB XD @ 0.682 บาท KTC XD @ 1.15 บาท RS XD @ 10:1 หุ้น RS XD @ 0.0111 บาท TCAP XD @ 1.90 บาท TIPCO XD @ 0.70 บาท TOG XD @ 0.43 บาท จ่าย 3 พ.ค. 66 KGI XD @ 0.355 บาท จ่าย 9 พ.ค. 66  PIMO-W2 ขึ้น SP เพื่อใช้สิทธิครั้งสุดท้าย ตั้งแต่ 18 เม.ย. - 11 พ.ค. 66	HMPRO XD @ 0.21 บาท PJW XD @ 0.05 บาท TPLAS XD @ 0.10 บาท YUASA XD @ 0.346 บาท จ่าย 3 พ.ค. 66 STA XD @ 1.00 บาท STGT XD @ 0.25 บาท TIDLOR XD @ 8:1 หุ้น TIDLOR XD @ 0.292 บาท จ่าย 8 พ.ค. 66 FTE XD @ 0.06 บาท จ่าย 9 พ.ค. 66  TCC-W4 ขึ้น SP เพื่อใช้สิทธิครั้งสุดท้าย ตั้งแต่ 19 เม.ย. - 12 พ.ค. 66	MAJOR XD @ 0.25 บาท จ่าย 3 พ.ค. 66 AIT XD @ 0.17 บาท JR XD @ 0.09 บาท NER XD @ 0.31 บาท THANA XD @ 0.07 บาท จ่าย 9 พ.ค. 66	PSL XD @ 0.25 บาท จ่าย 9 พ.ค. 66 TISCO XD @ 7.75 บาท จ่าย 10 พ.ค. 66 BBL XD @ 3 บาท จ่าย 12 พ.ค. 66
24 เม.ย. 66	25 เม.ย. 66	26 เม.ย. 66	27 เม.ย. 66	28 เม.ย. 66
CIMBT XD @ 0.0115 บาท จ่าย 10 พ.ค. 66 CH XD @ 0.06 บาท จ่าย 12 พ.ค. 66  NUSA-W4 ขึ้น SP เพื่อใช้สิทธิครั้งสุดท้าย ตั้งแต่ 24 เม.ย. - 17 พ.ค. 66	FPI XD @ 0.08 บาท จ่าย 9 พ.ค. 66 UBA XD @ 0.0459 บาท WFX XD @ 0.21 บาท จ่าย 15 พ.ค. 66 III XD @ 0.40 บาท จ่าย 16 พ.ค. 66 BGC XD @ 0.12 บาท SMART XD @ 0.0365 บาท จ่าย 17 พ.ค. 66  SNP-W2 ขึ้น SP เพื่อใช้สิทธิครั้งสุดท้าย ตั้งแต่ 25 เม.ย. - 18 พ.ค. 66	SKR XD @ 0.08 บาท จ่าย 10 พ.ค. 66 KCC XD @ 0.0212 บาท จ่าย 17 พ.ค. 66 GUNKUL XD @ 0.06 บาท จ่าย 18 พ.ค. 66 EASTW XD @ 0.09 บาท จ่าย 19 พ.ค. 66  NEX-W2 ขึ้น SP เพื่อใช้สิทธิครั้งสุดท้าย ตั้งแต่ 26 เม.ย. - 19 พ.ค. 66	PDJ XD @ 10:1 หุ้น PDJ XD @ 0.111111 บาท RBF XD @ 0.10 บาท จ่าย 15 พ.ค. 66 AAI XD @ 0.20 บาท NSL XD @ 0.3 บาท TM XD @ 0.05 บาท จ่าย 16 พ.ค. 66 MAKRO XD @ 0.33 บาท MTC XD @ 0.95 บาท SAMCO XD @ 0.10 บาท SRICHA XD @ 0.20 บาท WHAUP XD @ 0.10 บาท จ่าย 17 พ.ค. 66 JDF XD @ 0.02 บาท KKP XD @ 1.50 บาท MINT XD @ 0.25 บาท QH XD @ 0.1 บาท SAK XD @ 0.137 บาท SGC XD @ 0.11 บาท TPCH XD @ 0.183 บาท จ่าย 18 พ.ค. 66 AUCT XD @ 0.305 บาท HTECH XD @ 0.04 บาท POLY XD @ 0.08 บาท SUN XD @ 0.10 บาท TKC XD @ 0.40 บาท จ่าย 19 พ.ค. 66 SFLEX XD @ 0.03 บาท จ่าย 22 พ.ค. 66 KKP XW 12:1 @ ฟรี (W5) KKP XW 12:1 @ ฟรี (W6)	ALUCON XD @ 10 บาท จ่าย 15 พ.ค. 66 SO XD @ 0.20 บาท จ่าย 17 พ.ค. 66 ASW XD @ 0.5226 บาท CEYE XD @ 0.15 บาท DTCI XD @ 0.35 บาท IHL XD @ 0.10 บาท MFC XD @ 1.50 บาท NEW XD @ 4 บาท PCSGH XD @ 0.20 บาท RSP XD @ 0.21 บาท จ่าย 18 พ.ค. 66 CHG XD @ 0.075 บาท DTCENT XD @ 25:1 หุ้น DTCENT XD @ 0.002 บาท MENA XD @ 0.03 บาท PREB XD @ 0.5 บาท SCG XD @ 0.05 บาท TPBI XD @ 0.20 บาท TWPC XD @ 0.2158 บาท จ่าย 19 พ.ค. 66 NRF XD @ 0.03 บาท จ่าย 22 พ.ค. 66 AYUD XD @ 0.26 บาท จ่าย 24 พ.ค. 66 K XW 6:1 @ ฟรี PROS XW 2:1 @ ฟรี SKY XR 20:1 @ 13 บาท TMC XW 3:1 @ 0.05 บาท CIG XR 2:1 @ 0.50 บาท CIG XW 6(XR):1 @ ฟรี  NEX-W2 ขึ้น SP เพื่อใช้สิทธิครั้งสุดท้าย ตั้งแต่ 28 เม.ย. - 19 พ.ค. 66

Disclaimer

บริษัทหลักทรัพย์ เคจีไอ (ประเทศไทย) จำกัด (มหาชน) ("บริษัท") มิได้ให้การรับรองใดๆ ถึงความถูกต้องและแท้จริงของข้อมูลในเอกสารนี้ ("ข้อมูล") ดังนั้นไม่ว่าจะด้วยเหตุใดก็ตาม บริษัทไม่ขอรับผิดชอบต่อความเสียหายในรายได้ หรือผลประโยชน์ใดๆ ทั้งทางตรงและทางอ้อมที่เกิดขึ้นจากการใช้ ข้อมูล และข้อมูลนี้มิได้จัดทำขึ้นเพื่อการชักชวนหรือชี้แนะให้ซื้อขายหลักทรัพย์ใดๆ ทั้งนี้ข้อมูลถูกจัดทำขึ้นจากแหล่งข้อมูลที่เป็นปัจจุบันและ บริษัทสงวนสิทธิในการแก้ไขข้อความใดๆ ในเอกสารนี้โดยมิได้ออกกล่าวล่วงหน้า

## ปฏิทินหุ้น (ต่อ)

จันทร์	อังคาร	พุธ	พฤหัสบดี	ศุกร์	
1 พ.ค. 66	2 พ.ค. 66	3 พ.ค. 66	4 พ.ค. 66	5 พ.ค. 66	
วันแรงงานแห่งชาติ	MGT XD @ 0.08 บาท SCAP XD @ 0.80 บาท SVI XD @ 0.26 บาท จ่าย 16 พ.ค. 66 L&E XD @ 0.061 บาท MODERN XD @ 0.06 บาท NETBAY XD @ 0.8162 บาท จ่าย 17 พ.ค. 66 SC XD @ 0.17 บาท จ่าย 18 พ.ค. 66 AMARC XD @ 0.10 บาท CPALL XD @ 0.75 บาท HTC XD @ 0.97 บาท LHFG XD @ 0.01 บาท LPH XD @ 0.10 บาท MFEC XD @ 0.40 บาท PR9 XD @ 0.29 บาท SAWAD XD @ 1.8 บาท SNNP XD @ 0.23 บาท จ่าย 19 พ.ค. 66 BIS XD @ 0.0625 บาท ESSO XD @ 0.30 บาท INET XD @ 0.10610000005 บาท SORKON XD @ 0.1 บาท THIP XD @ 1.75 บาท จ่าย 22 พ.ค. 66 AHC XD @ 1.18 บาท BAM XD @ 0.55 บาท CHOTI XD @ 8.50 บาท CPANEL XD @ 0.17 บาท MOSHI XD @ 10:1 หุ้น MOSHI XD @ 0.10 บาท PRAKIT XD @ 1 บาท PIMO XD @ 0.042 บาท จ่าย 23 พ.ค. 66 DMT XD @ 0.5 บาท จ่าย 25 พ.ค. 66 B XR 1:6 @ 0.06 บาท INET XW 5:1 @ ฟรี	SICT XD @ 5:1 หุ้น SICT XD @ 0.0112 บาท จ่าย 8 พ.ค. 66 BE8 XD @ 10:1 หุ้น BE8 XD @ 0.005 บาท จ่าย 12 พ.ค. 66 AMATAV XD @ 0.07 บาท จ่าย 18 พ.ค. 66 AMATA XD @ 0.40 บาท EKH XD @ 40:1 หุ้น EKH XD @ 0.32 บาท IVL XD @ 0.40 บาท SABINA XD @ 0.59 บาท SABUY XD @ 4:1 หุ้น SABUY XD @ 0.0278 บาท SAUCE XD @ 1.65 บาท SINGER XD @ 0.26 บาท SMD XD @ 0.50 บาท TSR XD @ 10:1 หุ้น TSR XD @ 0.0111 บาท จ่าย 19 พ.ค. 66 ACG XD @ 0.0133 บาท APCO XD @ 0.155 บาท APP XD @ 0.14 บาท BRI XD @ 0.721 บาท D XD @ 7.5:1 หุ้น D XD @ 0.00741 บาท CKP XD @ 0.085 บาท KWM XD @ 0.058 บาท YGG XD @ 0.067 บาท จ่าย 22 พ.ค. 66 ICC XD @ 1 บาท OCC XD @ 0.05 บาท SCN XD @ 0.055 บาท SPI XD @ 0.6 บาท TFG XD @ 0.30 บาท WACOAL XD @ 0.70 บาท จ่าย 23 พ.ค. 66 BJC XD @ 0.65 บาท CIVIL XD @ 0.02 บาท KISS XD @ 0.08 บาท PAF XD @ 0.0102 บาท PPS XD @ 0.01 บาท SSF XD @ 0.4814 บาท S&J XD @ 1.70 บาท TNL XD @ 0.20 บาท TPCS XD @ 1 บาท จ่าย 24 พ.ค. 66 AKP XD @ 0.025 บาท COLOR XD @ 0.08 บาท KTMS XD @ 0.0327 บาท NYT XD @ 0.22 บาท OSP XD @ 0.45 บาท SALEE XD @ 0.07 บาท SSP XD @ 10:1 หุ้น SSP XD @ 0.06111 บาท STP XD @ 0.25 บาท SWC XD @ 0.25 บาท จ่าย 25 พ.ค. 66 CPR XD @ 0.089 บาท PRM XD @ 0.25 บาท RICHY XD @ 32:1 หุ้น RICHY XD @ 0.00385 บาท ROJNA XD @ 0.30 บาท SM XD @ 0.04 บาท SST XD @ 0.03 บาท จ่าย 26 พ.ค. 66 BLA XD @ 0.28 บาท KGEN XR 5:1 @ 1 บาท KGEN XW 3:1 @ ฟรี	วันฉัตรมงคล		วันหยุดพิเศษ (เพิ่มเติม)

<https://www.kgieworld.co.th>

หมายเหตุ: 1. \*บริษัทอาจเป็นผู้ออกไปสำคัญแสดงสิทธิอนุพันธ์บนหลักทรัพย์นี้ / 2. เป้าพื้นฐาน หมายถึง ราคาเป้าหมายเชิงพื้นฐาน (Forecasted 12M Target Price) ที่อ้างอิงจากบทวิเคราะห์ที่ปัจจัยพื้นฐานฉบับล่าสุดของฝ่ายวิจัยฯ / 3. เป้า Consensus หมายถึง ค่าเฉลี่ยของราคาเป้าหมายเชิงพื้นฐานที่จัดทำโดย Bloomberg consensus หรือ IAA Consensus

**Disclaimer**

บริษัทหลักทรัพย์ เคจีไอ (ประเทศไทย) จำกัด (มหาชน) ("บริษัท") มิได้ให้การรับรองใดๆ ถึงความถูกต้องและแท้จริงของข้อมูลในเอกสารนี้ ("ข้อมูล") ดังนั้นไม่ว่าจะด้วยเหตุใดก็ตาม บริษัทฯ ไม่ขอรับผิดชอบต่อความเสียหายในรายได้ หรือผลประโยชน์ใดๆ ทั้งทางตรงและทางอ้อมที่เกิดขึ้นจากการใช้ ข้อมูล และข้อมูลนี้มิได้จัดทำขึ้นเพื่อเป็นการชักชวนหรือชี้แนะให้ซื้อขายหลักทรัพย์ใดๆ ทั้งนี้ข้อมูลถูกจัดทำขึ้นจากแหล่งข้อมูลที่เป็นปัจจุบันและ บริษัทฯ สงวนสิทธิ์ในการแก้ไขข้อความใดๆ ในเอกสารนี้โดยมิต้องออกกล่าวอ้างหน้า

**ปฏิทินหุ้น (ต่อ)**

จันทร์	อังคาร	พุธ	พฤหัสบดี	ศุกร์
8 พ.ค. 66	9 พ.ค. 66	10 พ.ค. 66	11 พ.ค. 66	12 พ.ค. 66
MICRO XD @ 0.036 บาท จ่าย 18 พ.ค. 66	PROEN XD @ 0.12 บาท จ่าย 18 พ.ค. 66	SPC XD @ 1 บาท จ่าย 23 พ.ค. 66	PG XD @ 0.2 บาท จ่าย 24 พ.ค. 66	NNCL XD @ 0.05 บาท จ่าย 23 พ.ค. 66
MITSUBI XD @ 20:1 หุ้น	BCH XD @ 0.40 บาท	PB XD @ 1.14 บาท	SENA XD @ 0.078368 บาท	BRR XD @ 0.2 บาท
MITSUBI XD @ 0.0025 บาท จ่าย 19 พ.ค. 66	JUBILE XD @ 0.35 บาท จ่าย 19 พ.ค. 66	จ่าย 24 พ.ค. 66	TRU XD @ 10:1 หุ้น	CHARAN XD @ 2 บาท จ่าย 25 พ.ค. 66
AURA XD @ 0.08 บาท	HPT XD @ 0.0212 บาท	ALLA XD @ 0.07 บาท	TRU XD @ 0.35 บาท	
LH XD @ 0.35 บาท	ILM XD @ 0.6 บาท	ASEFA XD @ 0.18 บาท	WHA XD @ 0.1003 บาท จ่าย 25 พ.ค. 66	
SCM XD @ 0.11 บาท จ่าย 22 พ.ค. 66	จ่าย 22 พ.ค. 66	SIAM XD @ 0.03 บาท	AKR XD @ 0.045 บาท	
AU XD @ 0.15 บาท	AWC XD @ 0.032 บาท	STI XD @ 0.17 บาท	TMI XD @ 0.015 บาท	
KAMART XD @ 0.08 บาท	BBIK XD @ 0.40 บาท	จ่าย 25 พ.ค. 66	จ่าย 26 พ.ค. 66	
SPALI XD @ 0.75 บาท	EASON XD @ 0.06 บาท	ARROW XD @ 0.25 บาท	AKR XW 5:1 @ ฟรี	
TACC XD @ 0.19 บาท	M XD @ 0.90 บาท	ILINK XD @ 0.2 บาท	TEAMG XW 5:1 @ ฟรี	
TPS XD @ 0.10 บาท จ่าย 23 พ.ค. 66	MOONG XD @ 0.10 บาท	ITEL XD @ 0.0635 บาท	TMI XW 2:1 @ ฟรี	
ASIAN XD @ 0.40 บาท	PRAPAT XD @ 0.04 บาท จ่าย 24 พ.ค. 66	MEB XD @ 0.05 บาท	MILL XW 4:1 @ 0.02 บาท	
FNS XD @ 0.20 บาท	AMR XD @ 0.05 บาท	SMIT XD @ 0.20 บาท		
ICHI XD @ 0.06 บาท	AP XD @ 0.65 บาท	TOPP XD @ 3.82 บาท จ่าย 26 พ.ค. 66		
MK XD @ 0.11 บาท จ่าย 24 พ.ค. 66	BAY XD @ 0.45 บาท			
CPF XD @ 0.35 บาท	BEC XD @ 0.16 บาท			
CSS XD @ 0.05 บาท	FE XD @ 3.50 บาท			
GTB XD @ 0.02 บาท	NOBLE XD @ 0.20 บาท			
HFT XD @ 0.380 บาท	PIN XD @ 0.15 บาท			
HUMAN XD @ 0.12 บาท	PL XD @ 0.11 บาท			
MATI XD @ 0.25 บาท	SMT XD @ 0.06 บาท			
ORI XD @ 0.57 บาท	TFMAMA XD @ 2.74 บาท			
PPM XD @ 0.025 บาท	TNPC XD @ 0.02 บาท			
SELIC XD @ 30:1 หุ้น	TPAC XD @ 0.293 บาท จ่าย 25 พ.ค. 66			
SELIC XD @ 0.02217 บาท	CSR XD @ 1.11 บาท			
SITHAI XD @ 0.04 บาท จ่าย 25 พ.ค. 66	KUMWEL XD @ 0.07 บาท			
CHAYO XD @ 50:1 หุ้น	LEO XD @ 0.20 บาท			
CHAYO XD @ 0.00111111 บาท	NFC XD @ 0.18 บาท			
CRC XD @ 0.48 บาท	PF XD @ 0.02 บาท			
FLOYD XD @ 9:1 หุ้น	SAPPE XD @ 1.65 บาท			
FLOYD XD @ 0.00555556 บาท	TC XD @ 0.50 บาท			
IP XD @ 0.18 บาท	WIJK XD @ 0.06 บาท			
KLINIQ XD @ 0.5 บาท	WP XD @ 0.25 บาท จ่าย 26 พ.ค. 66			
ONEE XD @ 0.16 บาท	TLI XD @ 0.30 บาท			
PCC XD @ 0.14 บาท				
SSSC XD @ 0.185 บาท				
TOA XD @ 0.25 บาท				
TRUBB XD @ 0.12 บาท				
VBHA XD @ 0.055 บาท จ่าย 26 พ.ค. 66				
THREL XD @ 60:1 หุ้น				
THREL XD @ 0.07 บาท				
DEMCO XW 5:1 @ ฟรี				
DV8 XR 1:1 @ 0.6 บาท				
DV8 XW 2(XR):1 @ ฟรี				
IP XW 4:1 @ ฟรี				
EFORL-W5 ขึ้น SP เพื่อใช้สิทธิครั้งสุดท้าย ตั้งแต่ 8 - 31 พ.ค. 66				

<https://www.kgieworld.co.th>

หมายเหตุ: 1. \*บริษัทอาจเป็นผู้ออกใบสำคัญแสดงสิทธิอนุพันธ์บนหลักทรัพย์นี้ / 2. เป้าพื้นฐาน หมายถึง ราคาเป้าหมายเชิงพื้นฐาน (Forecasted 12M Target price) ที่อ้างอิงจากบทวิเคราะห์ที่ปัจจัยพื้นฐานฉบับล่าสุดของฝ่ายวิจัยฯ / 3. เป้า Consensus หมายถึง ค่าเฉลี่ยของราคาเป้าหมายเชิงพื้นฐานที่จัดทำโดย Bloomberg consensus หรือ IAA Consensus

**Disclaimer**

บริษัทหลักทรัพย์ เคจีไอ (ประเทศไทย) จำกัด (มหาชน) (“บริษัท”) มิได้ให้การรับรองใดๆ ถึงความถูกต้องและแท้จริงของข้อมูลในเอกสารนี้ (“ข้อมูล”) ดังนั้นไม่ว่าจะด้วยเหตุใดก็ตาม บริษัทฯ ไม่ขอรับผิดชอบต่อความเสียหายในรายได้ หรือผลประโยชน์ใดๆ ทั้งทางตรงและทางอ้อมที่เกิดขึ้นจากการใช้ ข้อมูล และข้อมูลนี้มิได้จัดทำขึ้นเพื่อการชักชวนหรือชี้แนะให้ซื้อขายหลักทรัพย์ใดๆ ทั้งนี้ข้อมูลถูกจัดทำขึ้นจากแหล่งข้อมูลที่เป็นปัจจุบันและ บริษัทฯ สงวนสิทธิในการแก้ไขข้อความใดๆ ในเอกสารนี้โดยมิได้ออกกล่าวล่วงหน้า

ปฏิทินหุ้น (ต่อ)

จันทร	อังการ	พุธ	พฤหัสบดี	ศุกร
15 พ.ค. 66	16 พ.ค. 66	17 พ.ค. 66	18 พ.ค. 66	19 พ.ค. 66
		STOWER-W3 ซิน SP เพื่อใช้สิทธิครั้งสุดท้าย ตั้งแต 17 พ.ค. - 9 มิ.ย. 66		
22 พ.ค. 66	23 พ.ค. 66	24 พ.ค. 66	25 พ.ค. 66	26 พ.ค. 66
29 พ.ค. 66	30 พ.ค. 66	31 พ.ค. 66	1 มิ.ย. 66	2 มิ.ย. 66
BE8 XW 20:1 @ ฟรี				
ที่มา : ตลาดหลักทรัพย์ฯ				ประจำวันที่ 28 มี.ค. 66
หมายเหตุ :				
IPO : หุ้นเข้าใหม่				
XD : ผู้ถือหุ้นที่พมิไม่ได้สิทธิรับเงินปันผล		XB : ผู้ถือหุ้นที่พมิไม่ได้สิทธิจองซื้อหุ้นออกใหม่ ในกรณีต่อไปนี้		
XE : วันปีดสมุดทะเบียนผู้ถือใบสำคัญแสดงสิทธิ เพื่อการใช้สิทธิแปลงสภาพก่อนกำหนด		- สิทธิจองซื้อหุ้นบุริมสิทธิ ที่จัดสรรให้แก่ผู้ถือหุ้นสามัญ		
XR : ผู้ถือหุ้นที่พมิไม่ได้สิทธิจองซื้อหุ้นออกใหม่		- สิทธิจองซื้อหุ้นสามัญ ที่จัดสรรให้แก่ผู้ถือหุ้นบุริมสิทธิ		
XT : ผู้ถือหุ้นที่พมิไม่ได้สิทธิรับใบสำคัญแสดงสิทธิในการซื้อหุ้นเพิ่มทุนที่โอนสิทธิได้		- สิทธิในการจองซื้อหลักทรัพย์ที่เสนอขายให้แก่ประชาชนทั่วไป (Public Offering) โดยจัดสรรให้แก่ผู้ถือหุ้นเดิมของบริษัท		
XW : ผู้ถือหุ้นที่พมิไม่ได้สิทธิรับใบสำคัญแสดงสิทธิที่จะซื้อหลักทรัพย์		- สิทธิในการจองซื้อหลักทรัพย์ของบริษัทในเครือ		
XV : ผู้ถือหุ้นที่พมิไม่มีสิทธิในการรับเงินคืนจากการลดทุน				

**Disclaimer**

บริษัทหลักทรัพย์ เคจีไอ (ประเทศไทย) จำกัด (มหาชน) (“บริษัท”) มิได้ให้การรับรองใดๆ ถึงความถูกต้องและแท้จริงของข้อมูลในเอกสารนี้ (“ข้อมูล”) ดังนั้นไม่ว่าจะด้วยเหตุใดก็ตาม บริษัทไม่ขอรับผิดชอบต่อความเสียหายในรายได้ หรือผลประโยชน์ใดๆ ทั้งทางตรงและทางอ้อมที่เกิดขึ้นจากการใช้ ข้อมูล และข้อมูลนี้มีได้จัดทำขึ้นเพื่อเป็นการชักชวนหรือนำให้ซื้อขายหลักทรัพย์ใดๆ ทั้งนี้ข้อมูลถูกจัดทำขึ้นจากแหล่งข้อมูลที่เป็นปัจจุบันและ บริษัทสงวนสิทธิในการแก้ไขข้อความใดๆ ในเอกสารนี้โดยมิต้องออกกล่าวอ้างหน้า

**รายชื่อหลักทรัพย์ที่สมาชิกต้องดำเนินการให้ลูกค้าวางเงินสดไว้ล่วงหน้ากับสมาชิกเต็มจำนวนที่จะซื้อ (Cash Balance)**

รายชื่อหุ้น	วันที่เริ่มต้น	วันที่สิ้นสุด
MPIC	28/2/2023	20/3/2023
BVG	7/3/2023	24/3/2023
READY	7/3/2023	24/3/2023
SKY	8/3/2023	28/3/2023

ที่มา: ตลาดหลักทรัพย์ฯ และ เคจี ไอ (ประเทศไทย)

**Disclaimer**

บริษัทหลักทรัพย์ เคจีไอ (ประเทศไทย) จำกัด (มหาชน) (“บริษัท”) มิได้ให้การรับรองใดๆ ถึงความถูกต้องและแท้จริงของข้อมูลในเอกสารนี้ (“ข้อมูล”) ดังนั้นไม่ว่าจะด้วยเหตุใดก็ตาม บริษัทไม่ขอรับผิดชอบต่อความเสียหายในรายได้ หรือผลประโยชน์ใดๆ ทั้งทางตรงและทางอ้อมที่เกิดขึ้นจากการใช้ ข้อมูล และข้อมูลนี้มีได้จัดทำขึ้นเพื่อเป็นการชักชวนหรือชี้แนะให้ซื้อขายหลักทรัพย์ใดๆ ทั้งนี้ข้อมูลถูกจัดทำขึ้นจากแหล่งข้อมูลที่เป็นปัจจุบันและ บริษัทสงวนสิทธิในการแก้ไขข้อความใดๆในเอกสารนี้โดยมิต้องบอกกล่าวล่วงหน้า

**รายงานผลสำรวจการกำกับดูแลกิจการบริษัทจดทะเบียน (CG Report)**

**บริษัทที่ได้คะแนนอยู่ในระดับ "ดีเลิศ ( Excellent )"** 

ชื่อย่อ	ชื่อบริษัท	ชื่อย่อ	ชื่อบริษัท	ชื่อย่อ	ชื่อบริษัท
AAV	บริษัท เอเชีย เอวิชั่น	GLOBAL	บริษัท สยามโกลบอลเฮ้าส์	PTTGC	บริษัท พีทีที โกลบอล เคมิคอล
ADVANC	บริษัท แอดวานซ์ อินโฟร์ เซอร์วิส	GPSC	บริษัท โกลบอล เพาเวอร์ ซินเนอร์ยี	PYLON	บริษัท โพลอน
AMA	บริษัท อามา จำกัด	GULF	บริษัท กัฟฟ์ เซ็นเนอริจี้ ดีเวลลอปเม้นท์	QH	บริษัท ควอลิตี้เฮ้าส์
AMATA	บริษัท อมตะ คอร์ปอเรชั่น	HANA	บริษัท ฮานา โมโครอิเล็กทรอนิกส์	RATCH	บริษัท ราช กรุ๊ป
ANAN	บริษัท อนันดา ดีเวลลอปเม้นท์	HMPRO	บริษัท โฮม โปรดักส์ เซ็นเตอร์	RS	บริษัท อาร์เอส
AOT	บริษัท ท่าอากาศยานไทย	INTUCH	บริษัท อินทUCH โฮลดิ้งส์	SAT	บริษัท สมบูรณ์ แอ็ดวานซ์ เทคโนโลยี
AP	บริษัท เอพี (ไทยแลนด์)	IRPC	บริษัท ไออาร์พีซี	SCB	ธนาคารไทยพาณิชย์
BAFS	บริษัท บริการเชื้อเพลิงการบินกรุงเทพ	IVL	บริษัท อินโดรามา เวนเจอร์ส	SCC	บริษัท ปูนซิเมนต์ไทย
BANPU	บริษัท บานปู	KBANK	ธนาคารกรุงไทย	SCCG	บริษัท ปูนซิเมนต์นครหลวง
BBL	ธนาคารกรุงเทพ	KCE	บริษัท เคซีซี ซีเมนต์ไทย	SCGP	บริษัท เอสซีจี แพคเกจจิ้ง
BCP	บริษัท บางจาก คอร์ปอเรชั่น	KKP	ธนาคารกสิวิวัฒน์	SEAFCCO	บริษัท ซีพีเอฟ
BCPG	บริษัท บีซีพีจี	KTB	ธนาคารกรุงไทย	SHR	บริษัท เอส เอช แอนด์ ซีอีโอ
BDMS	บริษัท กรุงเทพดุสิตเวชการ	KTC	บริษัท บัตรกรุงไทย	SMPC	บริษัท สมบัติแร่
BEM	บริษัท ทางด่วนและรถไฟฟ้ากรุงเทพ	LH	บริษัท แลนด์แอนด์เฮ้าส์	SPALI	บริษัท สุภาลัย
BGRIM	บริษัท บี.กริม เพาเวอร์	LPN	บริษัท แอล.พี.เอ็น.ดีเวลลอปเม้นท์	SPRC	บริษัท สดาร์ บีโรวเอเรีย ทีพีบี
BPP	บริษัท บานปู เพาเวอร์	MAJOR	บริษัท เมเจอร์ ซินีเพล็กซ์ กรุ๊ป	SUN	บริษัท ซันสวีท
BTS	บริษัท บีทีเอส กรุ๊ป โฮลดิ้งส์	MAKRO	บริษัท สยามแม็คโคร	TACC	บริษัท ที.เอ.ซี. คอนซูเมอร์
CENTEL	บริษัท เจริญนครทอท จำกัด	MBK	บริษัท เอ็ม บี เค	TCAP	บริษัท ทูน่าเซาท์
CK	บริษัท ซี.การช่าง	MINT	บริษัท ไมเนอร์ อินเตอร์เนชั่นแนล	THCOM	บริษัท ไทยคม
CKP	บริษัท ซีเค พาวเวอร์	MTC	บริษัท เมืองไทย แคปปิตอล	TISCO	บริษัท ทีดีทีไอเนมเซียลกรุ๊ป
COM7	บริษัท คอมเซเว่น	OR	บริษัท อร. น้ำมันและการค้าปลีก	TOP	บริษัท ไทยออยล์
CPALL	บริษัท ซีพี ออลล์	ORI	บริษัท อริจันท์ พร็อพเพอร์ตี้	TRUE	บริษัท ทรู คอร์ปอเรชั่น
CPF	บริษัท เจริญโภคภัณฑ์อาหาร	OSP	บริษัท โอเอส คอมพิวเตอร์	TTB	ธนาคารทหารไทยธนชาต
CPN	บริษัท เซ็นทรัลพัฒนา	PLANB	บริษัท แพลน บี มีเดีย	VGI	บริษัท วีจีโอ
DELTA	บริษัท เดลต้า อีเลคโทรนิคส์ (ประเทศไทย)	PSH	บริษัท พุกงา โฮลดิ้ง	WHA	บริษัท ดับบลิวเอชเอ คอร์ปอเรชั่น
DTAC	บริษัท โทีทีเอสเน็ต จำกัด	PTG	บริษัท พีทีจี เอ็นเนอจี	WHAUP	บริษัท ดับบลิวเอชเอ ยูทิลิตี้ส์ แอนด์ พาวเวอร์
EGCO	บริษัท ผลิตไฟฟ้า	PTT	บริษัท ปตท.	ZEN	บริษัท เซ็นทรัลเฟสติวัล
GFPT	บริษัท ทีซีเอฟพี	PTTEP	บริษัท ปตท. สำรวจและผลิตปิโตรเลียม		


**บริษัทที่ได้คะแนนอยู่ในระดับ "ดีมาก ( Very Good )"** 

ชื่อย่อ	ชื่อบริษัท	ชื่อย่อ	ชื่อบริษัท	ชื่อย่อ	ชื่อบริษัท
AEONTS	บริษัท อีออน ไทยแลนด์ (ไทยแลนด์)	JMT	บริษัท เจ เอ็ม ที เน็ทเวอร์ค เซอร์วิส	SINGER	บริษัท สิงห์ คอร์ปอเรชั่น
BAM	บริษัท บริหารสินทรัพย์ กรุงเทพพาณิชย์	KEX	บริษัท เคซี เอ็กสพลอส (ประเทศไทย)	SPA	บริษัท สยามเวลเนสกรุ๊ป
BCH	บริษัท บางกอก เชน ฮอเทล	M	บริษัท เอ็มเค เรสโตรองท์ กรุ๊ป	STGT	บริษัท ศรีรุ่งโรจน์ (ประเทศไทย)
BEC	บริษัท บีอีซี เวิลด์	MEGA	บริษัท เมก้า โดทิโอส	TFG	บริษัท ไทยฟู้ดส์ กรุ๊ป
CBG	บริษัท คาร์มากรุ๊ป	NETBAY	บริษัท เน็ตเบย์	TKN	บริษัท ทีเอ็นเค อีทีไอ
CHG	บริษัท โรงพยาบาลจุฬารัตน์	RBF	บริษัท อาร์ บี เอฟ จำกัด	TNP	บริษัท ทรูเนเจอร์
DOHOME	บริษัท ดูโฮม	SAPPE	บริษัท เซ็ปเป้	XO	บริษัท เอ็กซ์โอ ฟู้ด
ERW	บริษัท ดี เอชวี กรุ๊ป	SAWAD	บริษัท สวรรค์ดี คอร์ปอเรชั่น		
ESSO	บริษัท เอสโซ่ (ประเทศไทย)	SFT	บริษัท สวีฟท์ (ประเทศไทย)		


**บริษัทที่ได้คะแนนอยู่ในระดับ "ดี ( Good )"** 

ชื่อย่อ	ชื่อบริษัท	ชื่อย่อ	ชื่อบริษัท	ชื่อย่อ	ชื่อบริษัท
AU	บริษัท อายู เทคโนโลยี	HUMAN	บริษัท ฮิวแมนิก้า	SF	บริษัท สยามฟิวเจอร์ดีเวลลอปเม้นท์
BH	บริษัท โรงพยาบาลบำรุงราษฎร์	IIG	บริษัท ไอจีไอ กรุ๊ป	SISB	บริษัท เอสไอเอสบี
EKH	บริษัท เอกชัยการแพทย์	LPH	บริษัท โรงพยาบาล ลาดพร้าว	TPCH	บริษัท ทีพีซี

**บริษัทที่ไม่ปรากฏชื่อในรายงาน CGR**

ชื่อย่อ	ชื่อบริษัท	ชื่อย่อ	ชื่อบริษัท	ชื่อย่อ	ชื่อบริษัท
GCC	บริษัท โกลบอลกรีนเคมิคอล	SMD	บริษัท แซนด์	SVI	บริษัท เอสวีไอ
HENG	บริษัท เองลิซิ่ง แอนด์ แคปปิตอล	STEC	บริษัท เอสทีซี แอนด์ แคปปิตอล	UBE	บริษัท ยูบีอี

ที่มา: www.thai-iod.com

Disclaimer : การเปิดเผยผลการสำรวจของสมาคมส่งเสริมสถาบันกรรมการบริษัทไทย (IOD) ในเรื่องการกำกับดูแลกิจการ (Corporate Governance) นี้ เป็นการดำเนินการตามนโยบายของสำนักงานคณะกรรมการกำกับหลักทรัพย์และตลาดหลักทรัพย์ โดยการสำรวจของ IOD เป็นการสำรวจและประเมินจากข้อมูลของบริษัทจดทะเบียนในตลาดหลักทรัพย์แห่งประเทศไทย และตลาดหลักทรัพย์ เอ็มเอไอ (MAI) ที่มีการเปิดเผยต่อสาธารณะ และเป็นข้อมูลที่ผู้ลงทุนทั่วไปสามารถเข้าถึงได้ ดังนั้น ผลสำรวจดังกล่าวจึงเป็นการนำเสนอในมุมมองของบุคคลภายนอก โดยไม่ได้เป็นการประเมินการปฏิบัติ และไม่ได้มีการใช้ข้อมูลภายในเพื่อการประเมิน ผลสำรวจดังกล่าวเป็นผลการสำรวจ ณ วันที่ปรากฏในรายงานการกำกับดูแลกิจการของบริษัทจดทะเบียนไทยเท่านั้น ดังนั้น ผลการสำรวจจึงอาจเปลี่ยนแปลงได้ภายหลังวันดังกล่าว หรือเมื่อข้อมูลที่เกี่ยวข้องมีการเปลี่ยนแปลง ทั้งนี้ บริษัทหลักทรัพย์ เคจีไอ (ประเทศไทย) จำกัด (มหาชน) มิได้ยืนยัน ตรวจสอบ หรือรับรองถึงความถูกต้องครบถ้วนของผลการสำรวจดังกล่าวแต่อย่างใด

“บริษัทหลักทรัพย์ เคจีไอ ประเทศไทย (จำกัด มหาชน)” เป็นผู้จัดการการจัดจำหน่ายและรับประกัน การจำหน่ายหุ้นสามัญที่ลงทุนของ บมจ. บิเจซี เฮฟวี อินดัสทรี (BJCHI), บมจ. นามง เทอร์มินัล (NYT), บมจ. เอไอ เอนเนอร์จี้ (AIE) และ บริษัท เอส ที วี โอ (SPVI) โดยการจัดทำเอกสารฉบับนี้เพื่อวัตถุประสงค์ในการนำเสนอข้อมูลและบทวิเคราะห์เท่านั้น การตัดสินใจลงทุนขึ้นกับดุลยพินิจของนักลงทุน ผู้ลงทุนควรพิจารณาข้อมูลเกี่ยวกับผู้จัดจำหน่ายหลักทรัพย์ก่อนที่จะมีการตัดสินใจลงทุน

บริษัทฯ ของเคพีแอมเรียมบทความเรื่องนวิสัยที่เกี่ยวกับหลักทรัพย์ของบมจ.เอไอ เอนเนอร์จี้ (AIE) เนื่องจากบริษัทฯ ได้เข้าร่วมเป็นผู้จัดจำหน่ายหลักทรัพย์ และหลักทรัพย์ของ บมจ. เอเชียน อินซูเลเตอร์ (AI) ซึ่งเป็นบริษัทที่มีความเกี่ยวข้องกับหลักทรัพย์ AIE ที่บริษัทฯ รับจัดจำหน่ายเป็นการชั่วคราว ตั้งแต่วันที่ 2 ธ.ค.2566 เป็นต้นไปจนถึงวันปิดการเสนอขายหรือวันที่จัดจำหน่ายส่วนเกินได้ครบแล้วแต่กรณี

<https://www.kgiworld.co.th>

หมายเหตุ: 1. “บริษัทอาจเป็นผู้ออกไปสำคัญแสดงสิทธิอันชอบด้วยกฎหมายหุ้นสามัญที่ลงทุนนี้ / 2. เป้าพื้นฐาน หมายถึง ราคาเป้าหมายเชิงพื้นฐาน (Forecasted 12M Target price) ที่อ้างอิงจากบทวิเคราะห์ที่ปัจจัยพื้นฐานฉบับล่าสุดของฝ่ายวิจัยฯ / 3. เป้า Consensus หมายถึง ค่าเฉลี่ยของราคาเป้าหมายเชิงพื้นฐานที่จัดทำโดย Bloomberg consensus หรือ IAA Consensus

**Disclaimer**

บริษัทหลักทรัพย์ เคจีไอ (ประเทศไทย) จำกัด (มหาชน) (“บริษัท”) มิได้ให้การรับรองใดๆ ถึงความถูกต้องและแท้จริงของข้อมูลในเอกสารนี้ (“ข้อมูล”) ดังนั้นไม่ว่าจะด้วยเหตุใดก็ตาม บริษัทฯ ไม่ขอรับผิดชอบต่อความเสียหายใดๆ หรือผลประโยชน์ใดๆ ทั้งทางตรงและทางอ้อมที่เกิดขึ้นจากการใช้ ข้อมูล และข้อมูลนี้มิได้จัดทำขึ้นเพื่อการชักชวนหรือชี้แนะให้ซื้อขายหลักทรัพย์ใดๆ ทั้งนี้ข้อมูลถูกจัดทขึ้นจากแหล่งข้อมูลที่เป็นปัจจุบันและ บริษัทฯ สงวนสิทธิในการแก้ไขข้อความใดๆ ในเอกสารนี้โดยมิได้ออกกล่าวล่วงหน้า



## รายงานผลการประเมินโครงการประเมินการพัฒนาระดับการทุจริต (Anti-corruption Progress Indicator)

### ระดับ 5: ขยายผลสู่ผู้ที่เกี่ยวข้อง (Extended)

ชื่อย่อ	ชื่อบริษัท	ชื่อย่อ	ชื่อบริษัท	ชื่อย่อ	ชื่อบริษัท
ADVANC	บริษัท แอดวานซ์ อินโฟร์ เซอร์วิส	GLOBAL	บริษัท สยามโกลบอลเฮาส์	QH	บริษัท ควอลิตี้เฮาส์
ANAN	บริษัท อนันดา ดีเวลลอปเม้นท์ จำกัด	GPSC	บริษัท โกลบอล เพาเวอร์ ซินเนอร์ยี จำกัด	RATCH	บริษัท ผลิตไฟฟ้าราชบุรีโฮลดิ้ง
BBL	ธนาคารกรุงเทพ	HMPRO	บริษัท โฮม โปรดักส์ เซ็นเตอร์	ROBINS	บริษัท ห้างสรรพสินค้าโรบินสัน
BCH	บริษัท บางกอก เซ็น ฮอสพิทอล จำกัด	IRPC	บริษัท ไออาร์พีซี	SCC	บริษัท ปูนซิเมนต์ไทย จำกัด
BDMS	บริษัท กรุงเทพดุสิตเวชการ จำกัด	KBANK	ธนาคารกรุงไทย	SIRI	บริษัท เอสเอสไอ
BIGC	บริษัท บิ๊กซี ซูเปอร์เซ็นเตอร์	KCE	บริษัท เคซีอี อีเลคโทรนิคส์	SPALI	บริษัท สุภาลัย
CK	บริษัท ข.การช่าง	KKP	ธนาคารเกียรตินาคิน	STEC	บริษัท ซี.ไอ.ไทย เอ็นจิเนียริ่งแอนด์คอนสตรัคชั่น จำกัด
DCC	บริษัท โดนาคอสเซรามิค	KTB	ธนาคารกรุงไทย	TCAP	บริษัท ทูแอนด์ซี
DELTA	บริษัท เดลต้า อีเลคโทรนิคส์ (ประเทศไทย)	LPH	บริษัท โรงพยาบาลลาดพร้าว จำกัด	TISCO	บริษัท ทีเอสไอไฟแนนเชียลกรุ๊ป
DRT	บริษัท กระเบื้องเคลือบดินเผาเพชร	PACE	บริษัท เพช ดีเวลลอปเม้นท์ คอร์ปอเรชั่น	TMT	บริษัท ต้าเหล็กไทย
EGCO	บริษัท ผลิตไฟฟ้า	PTT	บริษัท ปตท.	TOP	บริษัท ไทยออยล์
GFPT	บริษัท จีเอฟพีที	PTTGC	บริษัท พีทีที โกลบอล เคมิคอล		

### ระดับ 4: ได้รับการรับรอง (Certified)

ชื่อย่อ	ชื่อบริษัท	ชื่อย่อ	ชื่อบริษัท	ชื่อย่อ	ชื่อบริษัท
AAV	บริษัท เอเชีย เอวิชั่น	ERW	บริษัท ดี เอชวี กรุ๊ป	SAPPE	บริษัท เซ็ปเป้ จำกัด
AP	บริษัท เอเชียเซมิคอนดักเตอร์ ดีเวลลอปเม้นท์	GLOW	บริษัท โกลด์ พลังงาน	SAWAD	บริษัท ศรีสวัสดิ์ พาวเวอร์ 1979 จำกัด
BA	บริษัท การบินกรุงเทพ จำกัด	GUNKUL	บริษัท กันกุลเอ็นจิเนียริ่ง	SCB	ธนาคารไทยพาณิชย์
BANPU	บริษัท บ้านปู	ILINK	บริษัท อินเทอร์เน็ต คอมพิวเตอร์เน็ตเวิร์ก	SCN	บริษัท สแกน อินเตอร์ จำกัด
BCP	บริษัท บางจากปิโตรเลียม	KTC	บริษัท บัตรกรุงไทย	SEAFICO	บริษัท ซีพีเอฟ
BH	บริษัท โรงพยาบาลบำรุงราษฎร์	LH	บริษัท แลนด์แอนด์เฮาส์	SVI	บริษัท เอสวีไอ
BJCHI	บริษัท บีเจซี เอที อินดัสทรี จำกัด	LPN	บริษัท แอล.พี.เอ็น.ดีเวลลอปเม้นท์	TASCO	บริษัท ทีบีทีเอสพี
CBG	บริษัท คาบวาทกรุ๊ป จำกัด	MAKRO	บริษัท สยามแม็คโคร	TKN	บริษัท ทีเอ็นเค ออยล์ พรีแดนดิฟายด์ จำกัด
CENDEL	บริษัท เซ็นเดิลเทรดดิ้ง	MALEE	บริษัท มาลีสามพวง	TMB	ธนาคารทหารไทย
CHG	บริษัท โรงพยาบาลจุฬารัตน์ จำกัด	MINT	บริษัท ไมเนอร์อินเตอร์เนชันแนล	TRT	บริษัท ทรูไทย
CKP	บริษัท ซีเค พาวเวอร์ จำกัด	MODERN	บริษัท โมเดิร์นเทรดกรุ๊ป	TRUE	บริษัท ทรู คอร์ปอเรชั่น
CPF	บริษัท เจริญโภคภัณฑ์อาหาร	NOK	บริษัท สายการบินนกแอร์ จำกัด	TVO	บริษัท น้ำมันพืชไทย
CPN	บริษัท เซ็นทรัลพัฒนา	PTTEP	บริษัท ปตท.สำรวจและผลิตปิโตรเลียม		
DTAC	บริษัท โทีที แอ็คเซ็ส คอมมูนิเคชั่น	PYLON	บริษัท ไพลอน		

### ระดับ 3: มีมาตรการป้องกัน (Established)

ชื่อย่อ	ชื่อบริษัท	ชื่อย่อ	ชื่อบริษัท	ชื่อย่อ	ชื่อบริษัท
BEM	บริษัท ทางด่วนและรถไฟฟ้ากรุงเทพ จำกัด	MTLS	บริษัท เมืองไทย ลิสซิ่ง จำกัด	SPRC	บริษัท สดาร์ ปิโตรเลียม วีพีเอเอ็ม
CPALL	บริษัท ซีพี ออลล์	SCI	บริษัท เอสซีไอ ซิเมนต์ จำกัด		

### ไม่เปิดเผยหรือไม่มีนโยบาย

ชื่อย่อ	ชื่อบริษัท	ชื่อย่อ	ชื่อบริษัท	ชื่อย่อ	ชื่อบริษัท
AOT	บริษัท ท่าอากาศยานไทย	BPP	บริษัท บ้านปู เพาเวอร์ จำกัด	FN	บริษัท เอฟเอ็น แฟคเตอร์ เอช/เอช จำกัด
BCPG	บริษัท บีซีพีจี จำกัด	BTS	บริษัท บีทีเอส กรุ๊ป โฮลดิ้งส์	TPCH	บริษัท ทีพีซี เพาเวอร์โฮลดิ้ง จำกัด

ที่มา: [www.cgthailand.org](http://www.cgthailand.org)

Disclaimer: การเปิดเผยผลการประเมินดัชนีชี้วัดความคืบหน้าการป้องกันกรณีการทุจริตคอร์รัปชัน (Anti-Corruption Progress Indicators) ของบริษัทจดทะเบียนในตลาดหลักทรัพย์แห่งประเทศไทยที่จัดทำโดยสถาบันที่ เกี่ยวข้องซึ่งมีการเปิดเผยโดยสำนักงานคณะกรรมการกำกับหลักทรัพย์และตลาดหลักทรัพย์นี้ เป็นการดำเนินการตามนโยบายและตามแผนพัฒนาความยั่งยืนสำหรับบริษัทจดทะเบียน โดยผลการประเมินดังกล่าว สถาบันที่เกี่ยวข้องอาจมี ข้อมูลที่ได้รับจากบริษัทจดทะเบียนที่บริษัทจดทะเบียนได้ระบุในแบบแสดงข้อมูลเพื่อการประเมิน Anti-Corruption ซึ่งได้อ้างอิงข้อมูลมาจากแบบแสดงรายการข้อมูลประจำปี (แบบ 56-1) รายงานประจำปี (แบบ 56-2) หรือในเอกสารและ หรือรายงานอื่นที่เกี่ยวข้องของบริษัทจดทะเบียนนั้น แล้วแต่กรณี ดังนั้น ผลการประเมินดังกล่าวจึงเป็นการนำเสนอในมุมมองของสถาบันที่เกี่ยวข้องซึ่งเป็นคนกลางภายนอก โดยมีได้เป็นการประเมินการปฏิบัติของบริษัทจดทะเบียนในตลาด หลักทรัพย์แห่งประเทศไทย และมีได้ใช้ข้อมูลภายในเพื่อการประเมิน

เนื่องจากผลการประเมินดังกล่าวเป็นเพียงผลการประเมิน ณ วันที่ปรากฏในผลการประเมินเท่านั้น ดังนั้น ผลการประเมินจึงอาจเปลี่ยนแปลงได้ภายหลังวันดังกล่าว หรือเมื่อข้อมูลที่เกี่ยวข้องมีการเปลี่ยนแปลง ทั้งนี้ บริษัทหลักทรัพย์ เคจีไอ (ประเทศไทย) จำกัด (มหาชน) มิได้ยืนยัน ตรวจสอบ หรือรับรองความถูกต้องครบถ้วนของผลการประเมินดังกล่าวแต่อย่างใด

<https://www.kgieworld.co.th>

หมายเหตุ: 1. \*บริษัทอาจเป็นผู้ถือใบสำคัญแสดงสิทธิอนุพันธ์บนหลักทรัพย์นี้ / 2. เป้าพื้นฐาน หมายถึง ราคาเป้าหมายเชิงพื้นฐาน (Forecasted 12M Target price) ที่อ้างอิงจากบทวิเคราะห์ที่ปัจจัยพื้นฐานฉบับล่าสุดของฝ่ายวิจัย / 3. เป้า Consensus หมายถึง ค่าเฉลี่ย ของราคาเป้าหมายพื้นฐานที่จัดทำโดย Bloomberg consensus หรือ IAA Consensus

#### Disclaimer

บริษัทหลักทรัพย์ เคจีไอ (ประเทศไทย) จำกัด (มหาชน) ("บริษัท") มิได้ให้การรับรองใดๆ ถึงความถูกต้องและแท้จริงของข้อมูลในเอกสารนี้ ("ข้อมูล") ดังนั้นไม่ว่าจะด้วยเหตุใดก็ตาม บริษัทฯไม่ขอ รับผิดชอบต่อความเสียหายในรายได้ หรือผลประโยชน์ใดๆ ทั้งทางตรงและทางอ้อมที่เกิดขึ้นจากการใช้ ข้อมูล และข้อมูลนี้มิได้จัดทำขึ้นเพื่อการชักชวนหรือชี้แนะให้ซื้อขายหลักทรัพย์ใดๆ ทั้งนี้ข้อมูลถูก จัดทำขึ้นจากแหล่งข้อมูลที่เป็นปัจจุบันและ บริษัทฯสงวนสิทธิในการแก้ไขข้อความใดๆในเอกสารนี้โดยมิต้องออกกล่าวอ้างหน้า