



Set Index Data

Open	1,595.12		
High	1,595.86		
Low	1,586.01		
Closed	1,593.37		
Chg.	1.52		
%Chg.	0.10		
Value (mn)	36,058.65		
P/E(x)	19.08	Up	521
P/BV(x)	1.58	Unchanged	524
Yield (%)	2.94	Down	922
Market Cap (mn)	19,540.97		

SET 50 -100 - MAI - Futures Index

	Closed	Chg	(%)
SET 50	960.01	-0.40	-0.04
SET 100	2,149.21	-0.35	-0.02
S50_CON	959.70	3.90	0.41
MAI Index	534.23	-0.33	-0.06

Trading Breakdown : Daily

(Bt,m)	Buy	Sell	Net
Institution	2,629.42	2,882.62	-253.20
Broker Port	3,141.13	2,768.75	372.38
Foreign	20,290.82	20,274.45	16.37
Customer	9,987.62	10,123.16	-135.54

Trading Breakdown : Month to Date

(Bt,m)	Buy	Sell	Net
Institution	81,298.96	65,800.38	15,498.58
Broker Port	79,130.29	88,248.16	-9,117.87
Foreign	600,019.86	629,726.78	-29,706.92
Customer	343,660.91	320,334.70	23,326.21

World Markets Index

	Closed	hg.	(%)
Dow Jones	32,432.08	194.55	0.60
NASDAQ	11,768.84	-55.12	-0.47
FTSE100	7,471.77	66.32	0.90
Nikkei	27,558.03	81.16	0.30
Hang Seng	19,567.69	-347.99	-1.75

Commodity

	Closed	Chg.	(%)
Oil: Brent	77.67	-0.06	-0.08
Oil: Nymex	72.90	0.01	0.01
Gold	1,958.34	2.24	0.11
ZINC	2,884.00	19.00	0.66
BDIY Index	1,456.00	-33.00	-2.22

Cash Balanc

8 มี.ค. -28 มี.ค. 2566 SKY

Analysts

Apichai Raomanachai	No. 002939
Nopporn Chaykaew	No. 043964
Nattawat Poosunthornsri	No. 087077

Market Wrap-Up

- SET วันที่ 27 มี.ค.66 ปิด +1.52 จุด อยู่ที่ 1,593.37 จุด มูลค่าการซื้อขาย 36,048 ลบ. ต่างชาติซื้อ 16 ลบ.สถาบันขาย 253 ลบ.พอร์ตโบรกซื้อ 372 ลบ. NVDR มียอดซื้อสุทธิอยู่ที่ 312 ลบ. มียอดซื้อสุทธิในหุ้น TIDLOR, ADVANC, MAKRO, GULF, BDMS และมียอดขายสุทธิ BANPU, JAS, MINT, KTC, KBANK มูลค่า Short Sales อยู่ที่ระดับ 4,310 ลบ. หุ้นที่มีปริมาณ Short สูงคือ III, TTB, SGP โดยนักลงทุนต่างชาติมีสถานะ Long ใน Index Futures จำนวน 759 สัญญา ยอดสะสมตั้งแต่ต้นปีต่างชาติ Short สุทธิรวม 170,380 สัญญานักลงทุนต่างชาติซื้อพันธบัตรจำนวน 3,540 ลบ.
- ตลาดหุ้นสหรัฐ DJIA +0.60%, S&P500 +0.16%, Nasdaq -0.47% ได้แรงหนุนจาก S&P 500 Banking Index +3.1%, KBW Regional Bank Index +0.60% โดย First Citizen Bancshares +7.69% หลังบรรลุข้อตกลงซื้อ SVB และพลังงาน +3% ตลาดหุ้นยุโรป Stoxx600 +1.05% คลายกังวลกลุ่มธนาคารสหรัฐ, กลุ่มเฮลท์แคร์ +1.9% ขณะที่ Ifo เผยความเชื่อมั่นทางธุรกิจเยอรมัน มี.ค. 93.3 & ก.พ. 91.1

Market View

- ตลาดหุ้นสหรัฐวานนี้ได้แรงหนุนจากกลุ่มธนาคาร หลัง First Citizen Bancshares บรรลุข้อตกลงซื้อ SVB มูลค่า \$ 1.65 หมื่น ล. ครอบคลุมทั้งเงินฝาก \$8.94 หมื่น ล. และสินทรัพย์ \$1.09 แสน ล. ส่งผลให้ First Citizen ปรับขึ้นเป็นธนาคารอันดับ 20 ของสหรัฐ ส่วน FRB +11.8% ได้เงินหนุนสภาพคล่องจากโครงการเงินกู้ฉุกเฉิน ระหว่างรอแผนเสริมฐานบดุลธนาคาร ขณะที่กลุ่มเทคโนโลยีสหรัฐปรับลดลง หลัง US Bond Yield 10 ปี ปรับขึ้นอยู่ที่ 3.526% กอปร Biance ถูก CFTC สหรัฐฟ้องผู้ก่อตั้งบริษัท ในกรณีขายเหรียญไม่จดทะเบียนหลักทรัพย์ในสหรัฐ ซึ่งขายละเมิด กม. ฟอกเงิน เช่นเดียวกับ Coinbase Global ถูก กสท. สหรัฐฟ้องร้อง ตลาดหุ้นสหรัฐฟื้นตัวดีขึ้น หลัง CME Fed Watch ที่โอกาส 66.9% เฟดจะตึงดอกเบี้ยในการประชุม 2-3 พ.ค. สัปดาห์นี้วันพฤหัสบดี ติดตาม GDP สหรัฐ Q4/65 ครั้งสุดท้าย คาด 2.7% QoQ, ศุกร์ US PCE ก.พ. คาด 5.1% & ม.ค. 5.4% YoY ส่วนตลาดหุ้นยุโรปวานนี้ฟื้นตัวตามกลุ่มธนาคาร และวันศุกร์รอ CPI ยุโรป มี.ค. คาด 7.1% & ก.พ. 8.5% YoY โดยตลาด ECB จะปรับขึ้นดอกเบี้ยอีก 2 ครั้งในปี นี้ฝั่งเอเชียวานนี้ทรงตัวรอประเมินสถานการณ์ธนาคารสหรัฐ & ยุโรป สำหรับดัชนี SET วานนี้ +0.10% ปริมาณการซื้อขาย 3.6 หมื่น ลบ. พอร์ตโบรกซื้อ 372 ลบ. ต่างชาติซื้อ 16 ลบ. สถาบันขาย 253 ลบ. โดยแรงขายต่างชาติเริ่มลดลง หลังเฟดส่งสัญญาณใกล้ยุติการขึ้นดอกเบี้ย กอปรแนวทางแก้ไขปัญหา SVB, เครดิต สวิส มีความชัดเจนมากขึ้น ส่งผลให้ความผันผวนตลาดลดลง ดัชนีได้แรงหนุนจากกลุ่ม Domestic Play เช่น คาปลิก, อสังหา, ทองเที่ยว โดย ททท. คาดการณ์นักท่องเที่ยวจีนในช่วง เม.ย. มีจำนวน 1-2 ล.คน สัปดาห์นี้ติดตามส่งออกไทย ก.พ. คาด -7.0% & ม.ค. -4.5% YoY และวันพุธ ประชุม กนง. Consensus คาดปรับขึ้น 0.25%

Daily Strategy

- คาดดัชนี SET ทรงตัวในกรอบแนวรับ 1,585 - 1,590 แนวต้าน 1,600 - 1,610 รอปัจจัยใหม่จะช่วยหนุน Fund Flow ต่างชาติ แนะนำทยอยซื้อกลุ่มคาปลิก CPALL, MAKRO, BJC/ พลังงาน PTTEP, TOP, BCP, SPRC และนิคม ฯ AMATA, WHA
- TOP (ซื้อเก็งกำไร / ราคาเป้าหมาย 65.00 บาท) แนวโน้ม 1Q66 คาดทิศทางกำไรฟื้นตัวต่อเนื่อง QoQ หนุนจากสวนต่างราคาน้ำมัน แก๊สโซลีนปรับตัวดีขึ้น ช่วยชดเชยสวนต่างราคาน้ำมันดีเซลที่ปรับตัวลดลง นอกจากนี้คาการกลั่นของบริษัทจะยังได้รับประโยชน์จากต้นทุน Crude Premium ที่ปรับตัวลดลง ขณะที่ราคาน้ำมันดิบใหม่มีเสถียรภาพมากขึ้น ส่งผลให้ขาดทุนจากสต็อกน้ำมันจะไม่มากเหมือนใน 2H65
- KLINIQ (ซื้อเก็งกำไร / ราคาเป้าหมาย 43.25 บาท) ปัจจุบัน เราประมาณกำไรสุทธิปี66 และ ปี67 จะเติบโตต่อเนื่องอยู่ที่ 255 ลบ. (+24.13%YoY) และ 334 ลบ. (+30.96%YoY) ตามลำดับ โดยมีปัจจัยหนุนจาก 1.การขยายสาขาอย่างต่อเนื่องโดยในปี นี้เราคาดทาง KLINIQ จะเปิดสาขา KLINIQUE 4 สาขา และ L.A.B.X. 6 สาขา รวมเป็น 10 สาขา 2.การเติบโตทางรายได้ของศูนย์คัดกรองที่ยังมี capacity ในการรองรับผู้ให้บริการได้อีกมาก โดยปัจจุบัน occ. rate อยู่ที่ราว 30% เราคาดวาทภายในสิ้นปี occ. rate มีโอกาสขยับขึ้นไปที่ระดับ 60% 3. Gross Profit Margin ที่คาดว่าจะสูงขึ้นจากจำนวนการเข้าให้บริการ/สาขาที่สูงขึ้น และแบรนด์ L.A.B.X. ที่มีมาร์จิ้นที่สูง



Daily Key Factors

Oil Update(+) WTI พ.ค. +\$3.55 อยู่ที่ \$72.81/บาร์เรล Brent พ.ค. +\$3.31 อยู่ที่ \$78.12/บาร์เรล หลังตุรกีหยุดสูบน้ำมันดิบจากเขตเคอร์ดิสถานในอิรักผ่านทางท่อน้ำมัน ตามคำตัดสินของศาลอนุญาโตตุลาการ โดยการส่งน้ำมันผ่านท่อนี้คิดเป็นสัดส่วน 0.50% ของอุปทานน้ำมันโลก หรือ 4.5 แสน บาร์เรล/วัน

Gold Update(-) Comex Gold เม.ย. -\$30.00 อยู่ที่ \$1,953.80 /ออนซ์ นักลงทุนขายสินทรัพย์ปลอดภัย หลัง FDIC ขาย SVB ให้กับ First Citizen Bancshares ขณะที่ US Bond Yield 10 ปีปรับขึ้นอยู่ที่ 3.522%

Fund Flow(+) Fund Flow ต่างชาติในตลาด TIP วานนี้ ซื้อสุทธิ 7.88 ล้าน ดอลลาร์สหรัฐ ซื้อหุ้นไทย +0.46 ล.ดอลลาร์สหรัฐ ซื้อหุ้นอินโด +7.64 ล. ดอลลาร์สหรัฐ ขายหุ้นฟิลิปปินส์ -0.22 ล.ดอลลาร์สหรัฐ

- (0) ค่าเงินบาทเข้านี้แข็งค่าเล็กน้อยอยู่ที่ 34.31 บาท/ดอลลาร์สหรัฐ
- (0) ผลตอบแทนพันธบัตรสหรัฐ 10 ปี ปรับขึ้นอยู่ที่ 3.522 %
- (-) ดัชนี BDI -33 อยู่ที่ 1,456
- (-) BitCoin เข้านี้ -3.70% อยู่ที่ 26,957 ดอลลาร์สหรัฐ

Economic Calendar

ในประเทศ

- 29 มี.ค. ประชุมคณะกรรมการนโยบายการเงิน (กนง.) ครั้งที่ 2/2566
- 31 มี.ค. ธนาคารแห่งประเทศไทย (ธปท.) รายงานภาวะเศรษฐกิจไทย สัปดาห์ที่ 5 สศค. แถลงดัชนีผลผลิตอุตสาหกรรม สศค. รายงานภาวะเศรษฐกิจการคลัง, ภาวะเศรษฐกิจภูมิภาค, ดัชนีความเชื่อมั่นอนาคตเศรษฐกิจภูมิภาค

ต่างประเทศ

- 28 มี.ค. US รายงานความเชื่อมั่นผู้บริโภคจากซีบี (มี.ค.)
- 29 มี.ค. US ยอดขายบ้านที่รอการปิดการขาย (เดือนต่อเดือน) (ก.พ.)
US สินค้าคงคลังน้ำมันดิบ
- 30 มี.ค. US จำนวนคนที่ยื่นขอรับสวัสดิการว่างงานครั้งแรก
US ดัชนีจีดีพี (ไตรมาสต่อไตรมาส) (ไตรมาส 4)
- 31 มี.ค. CN ดัชนี PMI ภาคการผลิตของจีน (มี.ค.)
EU ดัชนีราคาผู้บริโภค (CPI) (ปีต่อปี) (มี.ค.)
US ดัชนีราคาตามการบริโภคส่วนบุคคล (PCE Price Index) (ก.พ.)

Theme Strategy

- Theme หุ้นเด่นปี 2566 ต้อนรับนักท่องเที่ยวต่างชาติคืนเศรษฐกิจไทยฟื้นตัว
- (1) กลุ่มท่องเที่ยวและสินค้าการ ได้แก่ CENTEL*, ERW*, MINT*, SHR*, VRANDA*, SPA*
 - (2) กลุ่มขนส่งและบริการ ได้แก่ AOT, AAV, BA*, BAFS*, PTG*, BEM*
 - (3) กลุ่มการอุปโภคบริโภค ได้แก่ CPALL, MAKRO*, GLOBAL*, HMPRO*, DOHOME*, CPN*, CRC, COM7*, BEAUTY*, KAMART*, KISS*, ICHI*, CBG*, SAPPE*, SNNP*
 - (4) กลุ่ม ร.พ.อิงผู้ป่วยต่างชาติ (นักท่องเที่ยวตะวันตก / จีน) ได้แก่ BDMS, BH*, EKH*, PR9*
 - (5) กลุ่มสื่อออนไลน์ (เพิ่มตามจำนวน Eyeball) ได้แก่ PLANB*, VGI*
 - (6) กลุ่มธนาคารพาณิชย์ (ปรับขึ้นดอกเบี้ย สินเชื่อขยายตัว) ได้แก่ BBL, KBANK, KTB*, KKP*
 - (7) กลุ่มอสังหาฯ - นิคมอุตสาหกรรม (นักลงทุนจีน / ลงทุน EV ใน EEC) ได้แก่ BRI*, ORI*, NOBLE*, AMATA*, ROJNA*, WHA*
 - (8) กลุ่มโรงไฟฟ้า (SPP ปรับขึ้น Ft) ได้แก่ BGRIM*, GPSC*

**หุ้นแนะนำเชิงกลยุทธ์ที่ยังไม่อยู่ใน Coverage ของฝ่ายวิจัย

Asset Allocation: Equity 50% Fixed Income 30% Alternative Investment etc. Gold 10% Cash 10%

Today Fundamental Research: -

Monthly Portfolio March 2023: AUCT*, AMATA*, NER*, STECH*, ICHI*, ILM*



JASIF ลุ้นเดือนต่อเดือน จับตาปรับค่าเช่าใหม่ 3BB รับสภาพ
ต้นทุนสูง ไร่โปรฯ ลูกคาไหลออก “ทริปปูเปิดที่ บรอดแบนด์”(3BB) จ่าย
ค่าเช่าให้ JASIF ครบพร้อมดอกเบี้ย แต่ยังคงลุ้นเดือนถัดๆ ไปจะมีปัญหา
อีกหรือไม่ บลจ.บัวหลวง ชี้หาก 3BB จ่ายค่าเช่าเกินกำหนด อาจนำไปสู่
การเปลี่ยนแปลงเงื่อนไข ส่วนราคาหุ้น JASIF ของ ADVANC จะอยู่ที่ 8.50
บาท ตามเดิม ดาน “เอไอเอส” ย้ำรวมกองทุน 3BB ขาดสภาพคล่อง ตาม
รายงาน IFA ส่วนแผนปรับโครงสร้างหนี้และค่าเช่า JASIF ระบุดีลจบ
Q2/66 นี้ บล.กสิกรไทย ชี้นักลงทุนยังหวงเงรจาลดค่าเช่า กรณีเงรจาลด
ราคาเหมาะสม 7 บาท(ข่าวหุ้น)

SISB ราคาพุ่งฮอตใหม่ไฮ ลุ้นปีนี้กำไร 607 ล้านโต 64%ราคาหุ้น
SISB ฮอตใหม่ไฮ พุ่ง 10.38% ปิดตลาดที่ราคาสูงสุด 29.25 บาท หลังโบ
รุษ เขียว “ซีอี” อัปเดตราคาใหม่ 30 บาท คาด 3 ปี (ปี 66-68) กำไรสุทธิโต
เฉลี่ยปีละ 23% ประเดิมปี 66 ลุ้นกำไรสุทธิ 607 ล้านบาท โตขึ้น 64%
หลังนักเรียนไหลทะลักเข้าเรียน(ข่าวหุ้น)

ปตท.ลุ้นอัตรากำไร 6% ส่งซิกปิด 5 ดีลใหญ่ปีนี้ PTT ส่งสัญญา
อัตรากำไรสุทธิ เริ่มกลับสู่ภาวะปกติ หลังจบปี 65 ลดเหลือ 3.6% เหตุราคา
พลังงานผันผวนหนัก จากปี 64 เคยทำได้ 6.65% จับตาปิด 5 ดีลใหญ่ปีนี้
“อรรถพล” ซีอีโอใหญ่ ย้ำ สัดส่วนกำไรตัวหลักมาจาก PTTEP ส่วน TOP-
PTTGC-IRPC ค้ากรากลับดีไม่มีปิดซ่อมบำรุง แต่สเปคปีโตเรคมีทรงตัว
QR ขานรับเปิดประเทศท่องเที่ยวด้วยยอดขายน้ำมันและนอมนอยล์ GPSC
ต้นทุนกาชลดขยวส่งกำไรเจิดฉายเต็มที่(ข่าวหุ้น)

EGCO ปิดดีลโรงไฟฟ้าโรเซ็ก โภยกำไรปีละ 600 ล้านบาท EGCO ปิด
ดีลซื้อหุ้น 49% โรงไฟฟ้า “โรเซ็ก” สหรัฐอเมริกา รับรู้กำไรทันที เฉลี่ยปีละ
600 ล้านบาท ตลอด 10 ปี พร้อมซื้อกิจการเพิ่มอีกหลายโครงการ
โดยเฉพาะพลังงานทดแทน ดันยอดกำลังผลิตรวมของเอ็กโกพุงแตะ 6,202
เมกะวัตต์ กสิกรไทยประเมินปีนี้กำไรสุทธิ 1.27 หมื่นล้านบาท โต 373%
ราคาเป้าหมาย 247 บาท(ข่าวหุ้น)

NDR หันรายได้ปีนี้เหลือโต 950 ล้าน เร่งหานักลงทุนรายใหม่เข้า
ร่วมลงทุนใน ETRAN NDR ปรับลดเป้ารายได้ปีนี้เหลือ 900-950 ล้าน
บาท จากเป้าเดิมคาดไว้ 1,000 ล้านบาท แต่ยังเติบโตเมื่อเทียบกับก่อน รับ
แรงหนุนเศรษฐกิจฟื้นตัว และการขยายของทางการขายตัวแทนขายทั้งใน
ไทยและต่างประเทศมากขึ้น เร่งหานักลงทุนรายใหม่เข้ามาร่วมลงทุนใน
ETAN ให้สำเร็จภายในปีนี้(ข่าวหุ้น)

DDD วางเป้ารายได้ปีนี้โต 20% ซุกกลยุทธ์ 4 ด้าน ขับเคลื่อนธุรกิจ
“ดู เดย์ ดริ่ม” ตั้งเป้ารายได้โตไม่น้อยกว่า 20% จากปีก่อน เดินหน้าธุรกิจ
ตามกลยุทธ์ 4 ด้าน เพื่อสร้างการเติบโต หลังโควิด-19 คลี่คลาย และเปิด
ประเทศ ประเมินเศรษฐกิจไทย-ท่องเที่ยวฟื้น หนุนกำลังซื้อประชาชน
กลับมา (ข่าวหุ้น)

บัตรเครดิต ไตรมาส 1 โตแรง ยอดใช้จ่ายพุ่ง ‘บีบีแอล’ ปรับเพิ่ม
เป้าทั้งปีแตะ 18%รับเศรษฐกิจฟื้นหลังโควิด หนุนภาคท่องเที่ยว
“ธุรกิจบัตรเครดิต” โตแรง “แบงก์กรุงเทพ” ชี้ยอดการใช้จ่าย ผ่านบัตรเครดิต
2 เดือนแรกทะลุเป้า โต 17% ปรับเพิ่มเป้าปีนี้เป็น 18% จากเดิมที่ 15%
พร้อมจับมือ เอไอเอส เปิดตัว “บัตรบีพีเอส ดีจีทีดี เอไอเอส พอยท์” เจาะ
กลุ่มนักช้อปออนไลน์ “เคทีซี” คาดไตรมาส 1/66 โต 20% สูงกว่าเป้าทั้งปี
ตั้งไว้ 10% “ทีทีบี” เผย ม.ค.-ก.พ.เพิ่มขึ้น 23% เหตุหมวดท่องเที่ยวหนุน
“กรุงศรีคอนซูมเมอร์” เห็นสัญญาณ ใช้จ่ายมากขึ้น ทั้งออนไลน์-ออฟไลน์
(กรุงศรีธุรกิจ)

THCOM เงินมหาศาล เทศสเปซตลาดใหญ่ บิ๊ก THCOM ขึ้นราคา
เทศสเปซตลาดใหญ่ และไม่ใช่แค่ในไทย ทุกที่ตองใช้บรอดแบนด์เห็น
ตลาดใหญ่ในอินเดีย พร้อมเดินหน้าดาวเทียม LEO เห็นโอกาสธุรกิจ
อินเทอร์เน็ตในเรือตองใช้ ราคา 5 หมื่นบาท - 2 แสนบาทต่อเดือนต่อลำ
ดีลยักษ์ Verra เดินหน้าขึ้นทะเบียนคาร์บอนเครดิตทั่วโลก แยมมีแผนสร้าง
ดาวเทียมดวงใหม่ทัน 2 ปี

NER พันจุดต่ำตีมันดพุ่ง จินรันวงการเป้า 5 แสนตัน NER ผ่านจุด
ต่ำสุด จินมีตีมันดยุงพาราสูง ฮิวหนุ ทังปีมันใจปริมาณขาย 5 แสนตัน
ส่วนรายได้ที่ 3 หมื่นล้านบาท ประเมินราคาขายพาราที่ 45-60 บาท ปีนี้
ลงทุน 100 ล้านบาท อัปเดตกำลังการผลิตโรงงานยางแท่ง 1.72 แสนตัน ส่วน
ธุรกิจปลายน้ำโอกาสเติบโต โบรกมองราคาเป้าหมาย 7.85 บาท

JMT เก็บหนี้พุ่ง Q1 แจ่ม จัด 1.5 หมื่นล้านซื้อ NPLJMT ส่งชึก
Q1/2566 พอร์มแจ่ม อานิสงส์ JK AMC ดันยอด เก็บหนี้สดใส บิ๊ก “สุทธิ
รักษ์” ตรีษชีรอากรณ” บิ๊กเป้าปีนี้ผลงานโต 30% รับพอร์ตบริหารหนี้โตเด่น
พร้อมควักงบ 1.5 หมื่นล้านบาท ซื้อบเอ็นพีแอลเขาพอร์ตเพิ่ม แถมคอน
เฟิร์มพื้นฐานแกร่งไม่เปลี่ยน

ADVANC ดีล TTTBB จบ Q2 พอร์ตบรอดแบนด์พุ่ง 20% ADVANC
จบปิดดีลซื้อ TTTBB รอก กสทช.อนุมัติ คาดจบ Q2/2566 นี้ ระบุ หากแล้ว
เสร็จหนุนสัดส่วนธุรกิจบรอดแบนด์เพิ่มขึ้น เป็นกว่า 20% ของรายได้รวม
มองธุรกิจบรอดแบนด์ปีนี้ยังเติบโตได้อีกแถมจะมีการแข่งขันสูงรุกขยาย
ดาตา เซ็นเตอร์-คลาวด์ ต่อยอด

TTCL เล็งล้างขาดทุนสะสม ลุ้นปีนี้กลับมามีกำไร TTCL ชงผู้ถือ
หุ้นล้างขาดทุนสะสมกว่า 900 ล้านบาท วันที่ 12 เมษายนนี้ เตรียมกลับมา
จ่ายเงินปันผลอีกครั้งในปี 2566 นี้ พร้อมมองผลงานยังเติบโตต่อเนื่องจาก
แบ็กค็อกกว่า 2 หมื่นล้านบาท และงานใหม่ที่เตรียมเข้าประมูลประมาณ 5
หมื่นล้านบาท คาดโตงาน 1.5 หมื่นล้านบาท แถมไม่ต้องตั้งสำรอง
เหมือนกับช่วง 3 ปีที่ผ่านมา ด้านโบรกเกอร์ปรับกำไรและราคาเป้าหมาย
เพิ่มขึ้น หลังมองแนวโน้มธุรกิจกลับมาสดใส แนะนำ “ซีอี” ขึ้นเป้า 8.35 บาท

MASTER คิดการใหญ่ โอกาสครบรวมแค่เอี่ยมบักบอส MASTER “ระ
วีวัฒน์ มาศมาตล” เปิดแนวคิดดันธุรกิจโต ลั่นมีโอกาสครบรวมกิจการ
เนื้อหอมพารตเนอริยองเงรจาลหลายราย โอกาสดีแค่เอี่ยม บักงรายได้ปี
2566 โต 40% เร่งขยายพื้นที่ห้องผาดัด ส่งซิกแนวโน้มอัตรากำไรสุทธิทะลุ
20% (ทันหุ้น)

กรุงศรีตั้งธงปี 66 เตรียมรุกกลุ่ม ‘นิเวศ’ นายสมหวัง ไตรภักตระกูล
กรรมการผู้จัดการบริษัทบัตรกรุงศรีอยุธยา จำกัด เปิดเผยว่า หลังจากบัตร
เครดิตกรุงศรี นาว แพลทินัม บัตรเครดิตเพื่อชีวิตดิจิทัล เปิดตัวไปเมื่อ
ปลายปี 2564 ก็ได้รับการตอบรับเป็นอย่างดี โดยเฉพาะในกลุ่มคนรุ่นใหม่
ที่นิยมใช้จ่ายผ่านช่องทางออนไลน์ ซึ่งเป็นกลุ่มเป้าหมายหลัก โดยตั้งแต่
เปิดตัวจนถึงสิ้นปี 2565 มียอดสมัครบัตรใหม่กว่า 50,000 ใบ และในปีที่
ผ่านมามียอดใช้จ่ายผ่านบัตรรวม 2,000 ล้านบาท ในปีนี้เพื่อฉลอง
ความสำเร็จของบัตรเครดิตกรุงศรี นาว แพลทินัม บริษัทจึงเตรียมรุกตลาด
ต่อเนื่อง (ไทยโพสต์)

ข้อมูลในเอกสารฉบับนี้ รวบรวมมาจากแหล่งข้อมูลที่น่าเชื่อถือ อย่างไรก็ดี บริษัทหลักทรัพย์ คิงส์ฟอร์ด จำกัด (มหาชน) ไม่สามารถที่จะยืนยันหรือรับรองความถูกต้องของข้อมูลเหล่านี้ได้ ไม่ว่าประการใด ๆ บทวิเคราะห์ในเอกสารนี้ จัดทำขึ้นโดยอ้างอิง
หลักเกณฑ์ทางวิชาการเกี่ยวกับหลักการวิเคราะห์ และมีมติเป็นการชี้แนะ หรือเสนอแนะให้ซื้อหรือขายหลักทรัพย์ใด ๆ การตัดสินใจซื้อหรือขายหลักทรัพย์ใด ๆ ของผู้อ่าน ไม่ว่าจะได้เกิดจากการอ่านบทความในเอกสารนี้หรือไม่ก็ตาม ล้วนเป็นผลจากการใช้
วิจารณญาณของผู้อ่าน โดยไม่มีส่วนเกี่ยวข้องกับคิงส์ฟอร์ดในทางใด ๆ กับ บริษัทหลักทรัพย์ คิงส์ฟอร์ด จำกัด (มหาชน) ไม่ว่ากรณีใด



ที่มา: TQ Professional, TF Day

Resistance	1,600 - 1,610
Support	1,585 - 1,575

SET Daily: ฟันตัวในกรอบแคบ

กลยุทธ์การลงทุน SET Index แท่งเทียนทรงตัวแถว 1,600 แต่มูลค่าการซื้อขายเบาบาง ส่วน MACD และ RSI ยังบวก หากไม่ผ่านอาจมีแรงขายทำกำไร แนวต้าน 1,600 / 1,610 แนวรับ 1,585 / 1,575



ที่มา: TQ Professional, TF weekly

SET Weekly: แกว่งตัวในกรอบ

กลยุทธ์การลงทุน ระยะกลาง sentiment ต่างประเทศผันผวนจากการขึ้นดอกเบี้ยและการลดสภาพคล่องของธนาคารกลางหลัก ขณะที่เงินเฟ้อในระดับสูงกดดันให้เศรษฐกิจโลกมีโอกาสเข้าสู่ภาวะถดถอย นอกจากนี้ยังมีความเสี่ยงจากตลาดตราสารหนี้ของภาคธนาคาร ทำให้ทิศทาง fund flow ยังแผ่วตัว ในทางเทคนิค TF weekly ดัชนีกลับมาขึ้น EMA200 Week น่าจะเห็นการฟื้นตัวขึ้นในกรอบ ประเมินแนวรับ 1,545 / 1,520 แนวต้าน 1,660 / 1,685



ที่มา: TQ Professional, TF daily

Gold Spot: ขึ้นขายลงซื้อ

กลยุทธ์การลงทุน Gold Spot มีล่าสุดพักตัวเหนือ EMA10 วัน ด้าน MACD / RSI แผ่วตัว แนวโน้มระยะสั้นหากยืนแนวรับ US\$1,950 / 1,935/Oz ได้คาดหวังการฟื้นตัว เน้นแกว่งกำไรขึ้นขายลงซื้อ โดยมีแนวต้าน US\$1,965 / 1,980/Oz

Resistance	1,965 - 1,980
Support	1,950 - 1,935

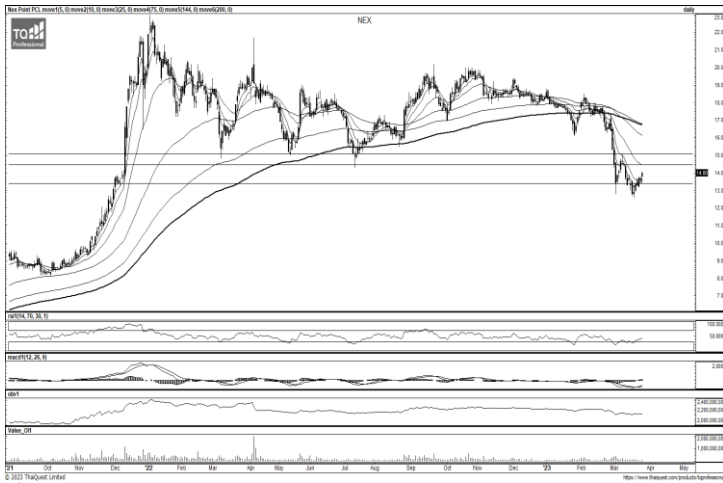
Technical Analyst

Apichai Raomanachai No. 002939

Asst. Technical Analyst

Noppom Chaykaew No. 043964

ข้อมูลในเอกสารฉบับนี้ รวบรวมมาจากแหล่งข้อมูลที่เชื่อถือได้ อย่างไรก็ดี บริษัทหลักทรัพย์ คิงส์ฟอร์ด จำกัด (มหาชน) ไม่สามารถที่จะยืนยันหรือรับรองความถูกต้องของข้อมูลเหล่านั้นได้ ไม่ว่าประการใด ๆ บทวิเคราะห์ในเอกสารนี้ จัดทำขึ้นโดยอ้างอิงหลักเกณฑ์ทางวิชาการเกี่ยวกับหลักการวิเคราะห์ และมีได้เป็นการชี้นำ หรือเสนอแนะให้ซื้อหรือขายหลักทรัพย์ใด ๆ การตัดสินใจซื้อหรือขายหลักทรัพย์ใด ๆ ของผู้อ่าน ไม่ว่าจะเกิดจากการอ่านบทความในเอกสารนี้หรือไม่ก็ตาม ล้วนเป็นผลจากการใช้วิจารณญาณของผู้อ่าน โดยไม่มีส่วนเกี่ยวข้องกับหรือระงับผูกพันใด ๆ กับ บริษัทหลักทรัพย์ คิงส์ฟอร์ด จำกัด(มหาชน) ไม่ว่ากรณีใด



ที่มา ; TQ Professional

NEX

Resistance 14.50-15.10

Support 13.40

แนะนำเก็งกำไร แท่งเทียนทยอยฟื้นตัว พร้อม volume เข้าสะสม ด้าน Indicator MACD และ RSI มีแนวโน้มฟื้นตัวบวก เบื้องต้นหากยืนยันเหนือแนวรับ 13.40 บาท ได้คาดหวังการขึ้นต่อ โดยมีแนวต้านถัดไป 14.50-15.10 บาท ส่วนจุด Stop Loss 13.00 บาท



ที่มา ; TQ Professional

NYT

Resistance 3.94

Support 3.70

แนะนำเก็งกำไร แท่งเทียนทยอยปรับตัวขึ้นเหนือ EMA200 วัน พร้อม volume เข้าสะสม ด้าน RSI / MACD ส่งสัญญาณบวก เบื้องต้นคาดหวังเห็นการทยอยปรับขึ้นต่อ โดยมีเป้าหมายแนวต้าน 3.94 บาท ส่วนแนวรับ 3.70 บาท และ Stop Loss ที่ 3.64 บาท



ที่มา ; TQ Professional

SFLEX

Resistance 3.94-4.12

Support 3.74

แนะนำเก็งกำไร แท่งเทียนมีแนวโน้มฟื้นตัว พร้อมปริมาณการซื้อขายทยอยเข้าสะสม ด้าน MACD เกิดสัญญาณบวก ประเมินเบื้องต้นคาดหวังการขึ้นต่อ โดยมีแนวต้านเป้าหมาย 3.94-4.12 บาท ส่วนแนวรับ 3.74 บาท และพิจารณาจุด Stop Loss ที่ 3.66 บาท

Technical Analyst

Apichai Raomanachai No. 002939

Asst. Technical Analyst

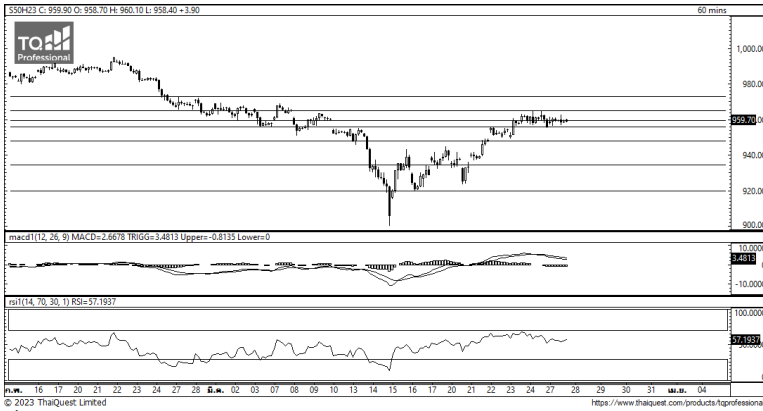
Nopporn Chaykaew No. 043964

SET50 Index Futures



KINGSFORD

วันอังคารที่ 28 มีนาคม พ.ศ. 2566

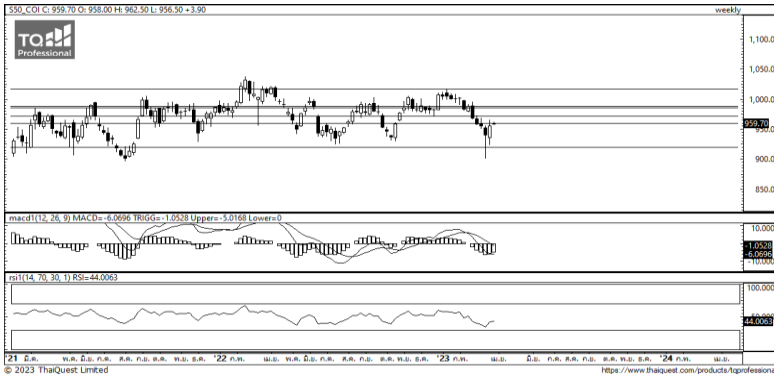


ที่มา: Kingsford Research

ภาพการลงทุนระยะสั้น

S50H23 ปิดที่ 959.70 จุด ปรับตัวลดลง 3.9 จุด หรือ +0.41%

S50H23 มีการเคลื่อนไหวในทิศทางขาขึ้น และ MACD มีสัญญาณในทิศทาง การกลับตัวเป็นขาลง โดยมองแนวรับที่ 940 จุด และมีแนวต้านที่ 960 จุด หากยัง อยู่เหนือ 950 เน้น Trading Long



ที่มา: Kingsford Research

ภาพการลงทุนรายสัปดาห์

สำหรับภาพรายสัปดาห์ อยู่ในสถานะ Long 1/3 Port มีการเคลื่อนไหว อยู่ในกรอบที่แนวรับ 940 และแนวต้านที่ 975 จุด RSI มีสัญญาณการกลับตัว ในทิศทางขาขึ้นจึงมองการ Long จะเป็นฝั่งที่ได้เปรียบกว่า หากสามารถ ปรับตัวเหนือ 960 ได้ พิจารณา Long 2/3 Port

Market Overview

นักลงทุนต่างชาติ Long สุทธิ 759 สัญญา ส่วนสะสมประจำเดือน มี.ค.มียอด Long สุทธิ 53,238 สัญญา และยอดสะสม ตั้งแต่เดือน ม.ค. เป็นยอด Short สุทธิ 170,380 สัญญา ในส่วนของตลาดหุ้นสหรัฐ ดัชนี DJIA ปิด +0.60% ,ดัชนี S&P500 ปิด +0.16% และ ดัชนี Nasdaq ปิด -0.47% บรรษัทค้ำประกันเงินฝากของรัฐบาลกลาง สหรัฐ (FDIC) เปิดเผยว่า ธนาคารเฟิร์สต์ ซิตี้เซนต์ แบงก์แชนส์ (First Citizens BancShares) ตกลงเข้าซื้อกิจการธนาคาร SVB แล้ว โดยข้อตกลงดังกล่าวครอบคลุม ถึงเงินฝากและเงินกู้ทั้งหมดของ SVB ฟังค์ โฮลดิ้ง จูเนียร์ ประธานเจ้าหน้าที่บริหาร ของเฟิร์สต์ ซิตี้เซนต์ กล่าวว่า การทำข้อตกลงซื้อกิจการ SVB ถือได้ว่าสร้างความ เชื่อมั่นในระบบการเงินของสหรัฐ โดยธนาคารเฟิร์สต์ ซิตี้เซนต์มีสินทรัพย์ประมาณ 1.09 แสนล้านดอลลาร์ และมีเงินฝากประมาณ 8.94 หมื่นล้านดอลลาร์ ข่าวดังกล่าว เป็นปัจจัยหนุนดัชนี S&P500 banking index ซึ่งเป็นดัชนีหุ้นกลุ่มธนาคารที่คำนวณ ใน S&P500 และดัชนี KBW regional banking index ซึ่งเป็นดัชนีหุ้นกลุ่มธนาคาร ระดับภูมิภาค พุ่งขึ้น 3.1% และ 0.6% ตามลำดับ ทั้งนี้ หุ้นเจพีมอร์แกน พุ่งขึ้น 2.87% หุ้นแบงก์ ออฟ อเมริกา ทะยานขึ้น 4.97% หุ้นโกลด์แมน แซกส์ ดิ่งขึ้น 1.91%

	Close	Change	Volume	OI
SET50	960.01	-0.4	970,428,830	696,593
S50H23	959.70	3.9	179,027	416,666
S50M23	956.10	3.6	91,116	225,432
S50U23	953.00	4.1	10,879	35,297
S50Z23	952.70	3.8	2,493	18,873

Source: TQ Pro

	Last	Support	Resistance
SET50	960.01	940	965
S50H23	959.70	940	960
S50M23	956.10	940	960

Source: Kingsford Securities

Volume by Investors	SET (Million Bath)	Index Futures (Contracts)
Local Institutions	-253.20	+336
Foreign	16.37	759
Local Investor	-135.55	-1,095

Apichai Raomanachai

No. 002939

Nut Kaewborisutsakul

Asst. Derivatives Analyst

ข้อมูลในเอกสารฉบับนี้ รวบรวมมาจากแหล่งข้อมูลที่น่าเชื่อถือ อย่างไรก็ดี บริษัทหลักทรัพย์ คิงส์ฟอร์ด จำกัด (มหาชน) ไม่สามารถที่จะยืนยันหรือรับรองความถูกต้องของข้อมูลเหล่านี้ได้ ไม่ว่าประการใด ๆ บทวิเคราะห์ในเอกสารนี้ จัดทำขึ้นโดยอ้างอิง หลักเกณฑ์ทางวิชาการเกี่ยวกับหลักการวิเคราะห์ และมีได้เป็นการชี้แนะ หรือเสนอแนะให้ซื้อหรือขายหลักทรัพย์ใด ๆ การตัดสินใจซื้อหรือขายหลักทรัพย์ใด ๆ ของผู้อ่าน ไม่ว่าจะเกิดจากการอ่านบทความในเอกสารนี้หรือไม่ก็ตาม ล้วนเป็นผลจากการใช้ วิจารณญาณของผู้อ่าน โดยไม่มีส่วนเกี่ยวข้องกับหรือพันธะผูกพันใด ๆ กับ บริษัทหลักทรัพย์ คิงส์ฟอร์ด จำกัด (มหาชน) ไม่ว่ากรณีใด

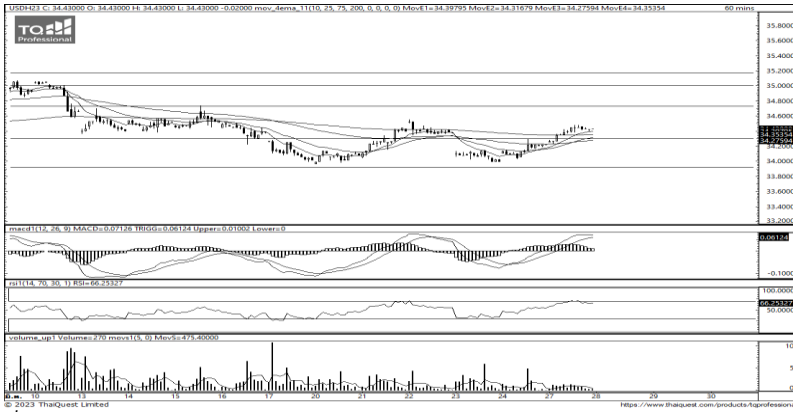
SET50 Index Futures



KINGSFORD

Series	Close	Chg	Vol. Contracts	OI	OI Chg	Theoretical	Basis	Daly Left	LTD
S50H23	959.70	3.9	179,027	414,226	2,440	959.93	-0.31	2	30/3/2566
S50M23	956.10	3.6	91,116	162,992	62,440	956.22	-3.91	93	29/6/2566
S50U23	953.00	4.1	10,870	34,756	541	952.51	-7.01	184	28/9/2566
S50Z23	952.70	3.8	2,493	19,265	-392	948.80	-7.31	275	28/12/2566
S50K23	956.40	2.7	25	186	-5	957.44	-3.61	63	30/5/2566

Currency Futures



ที่มา: Kingsford Research

ภาพการลงทุในระยะสั้น

เข้านี้ dollar index อยู่ที่ 102.66 จุด อ่อนค่าลง 0.19 % โดยที่ USDH23 ปิดเมื่อวานนี้อ่อนค่าลง 0.31 บาท/USD โดยค่าเงินปรับตัวอ่อนค่าขึ้นมาเหนือ EMA ทั้ง 4 เส้น และ MADC ยังมีสัญญาณสนับสนุนในทิศทางขึ้นส่งผลให้ค่าเงินอ่อนค่า โดยมองกรอบการเคลื่อนไหวของ USDH23 อยู่ระหว่างแนวรับที่ 34.00 และแนวต้านที่ 35.00 หากยังไม่หลุด 34.30 ควรเปิด Long จะเป็นฝั่งที่ได้เปรียบกว่า

	Last	Change	Volume	OI
USDH23	34.45	0.31	14,236	67,978
USDJ23	34.32	0.33	1,366	7,481
USDK23	34.18	0.37	10	995
USDM23	34.13	0.31	24,013	49,104

Source: TQ Pro

	Last	Support	Resistance
RTXUSTB	34.40	34.20	35.00
USDH23	34.45	34.00	35.00
USDM23	34.13	34.00	35.00

Source: Kingsford Securities

ข้อมูลในเอกสารฉบับนี้ รวบรวมมาจากแหล่งข้อมูลที่น่าเชื่อถือ อย่างไรก็ดี บริษัทหลักทรัพย์ คิงส์ฟอร์ด จำกัด (มหาชน) ไม่สามารถที่จะยืนยันหรือรับรองความถูกต้องของข้อมูลเหล่านี้ได้ ไม่ว่าประการใด ๆ บทวิเคราะห์ในเอกสารนี้ จัดทำขึ้นโดยอ้างอิงหลักเกณฑ์ทางวิชาการเกี่ยวกับหลักการวิเคราะห์ และมีได้เป็นการชี้แนะ หรือเสนอแนะให้ซื้อหรือขายหลักทรัพย์ใด ๆ การตัดสินใจซื้อหรือขายหลักทรัพย์ใด ๆ ของผู้อ่าน ไม่ว่าจะเกิดจากการอ่านบทความในเอกสารนี้หรือไม่ก็ตาม ล้วนเป็นผลจากการใช้วิจารณญาณของผู้อ่าน โดยไม่มีส่วนเกี่ยวข้องกับหรือพันธะผูกพันใด ๆ กับ บริษัทหลักทรัพย์ คิงส์ฟอร์ด จำกัด (มหาชน) ไม่ว่ากรณีใด



Most Active Grainer (%chg)

Rank	STOCK	OI	Price Chg (20 Working Days)
1	AMATA	1,906	10.89%
2	LPN	4,333	8.29%
3	ADVANC	4,855	6.00%
4	DELTA	2,014	5.98%
5	ICHI	15,376	5.60%
6	TCAP	231	4.71%
7	BGRIM	5,767	4.58%
8	INTUCH	1,863	4.56%
9	BJC	2,274	3.29%
10	CENTEL	2,229	3.14%
11	GPSC	6,066	3.00%
12	CRC	1,973	2.82%
13	BDMS	5,224	2.63%
14	QH	18,687	2.56%
15	VNG	9,688	2.46%
16	TRUE	32,123	2.29%
17	BCPG	41,288	2.05%
18	GLOBAL	2,497	1.60%
19	COM7	10,666	1.60%
20	GULF	18,690	1.44%
21	CPALL	14,074	1.20%
22	BH	1,058	0.93%
23	HMPRO	7,003	0.70%
24	TIPIP	4,853	0.59%
25	LH	2,378	0.52%
26	TOP	1,727	0.48%
27	TASCO	3,737	0.00%
28	PTG	23,432	0.00%
29	ORI	4,461	0.00%
30	TTA	3,990	0.00%

Top Gainers OI (%chg)

STOCK	OI	%Daily Top OI Change	STOCK	OI	%5 Day Top OI Change
CHG	5,295	23.43%	LPN	4,333	112.30%
AAV	91,536	22.04%	MEGA	1,238	76.10%
THCOM	6,816	17.40%	TRUE	32,123	57.72%
BAY	855	13.25%	RATCH	2,559	26.18%
BH	1,058	11.49%	WHA	31,246	25.54%
GPSC	6,066	10.33%	INTUCH	1,863	25.03%
LPN	4,333	10.14%	CHG	5,295	24.47%
OSP	4,750	9.07%	TASCO	3,737	23.21%
ERW	7,081	7.60%	AAV	91,536	21.31%
BEM	35,003	7.34%	IRPC	50,475	18.68%
TTB	42,366	4.94%	TU	21,127	18.12%
CENTEL	2,229	4.89%	TOA	2,256	15.22%
SPALI	2,948	3.51%	THG	144	15.20%
KCE	7,654	3.33%	MAJOR	8,357	14.00%
HANA	2,804	3.24%	M	1,582	13.32%

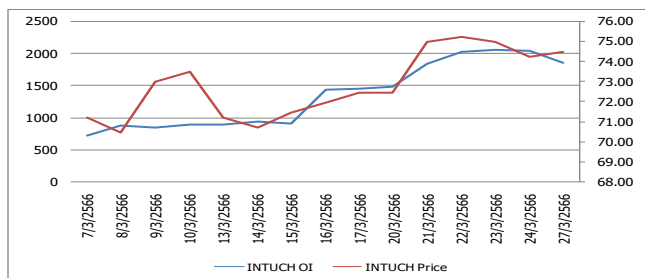
Source: TQ Pro

Top Loser OI (%chg)

STOCK	OI	%Daily Top OI Change	STOCK	OI	%5 Day Top OI Change
SPRC	1,074	-31.77%	SPRC	1,074	-48.49%
GLOBAL	2,497	-24.61%	BJC	2,274	-36.59%
JAS	175,464	-14.39%	GLOBAL	2,497	-36.07%
MINT	4,109	-10.87%	CRC	1,973	-35.82%
ORI	4,461	-10.06%	SIRI	52,778	-34.98%
BJC	2,274	-8.97%	TOP	1,727	-26.29%
INTUCH	1,863	-8.81%	TTA	3,990	-20.36%
AEONTS	306	-6.13%	CPN	1,181	-19.50%
WHA	31,246	-5.93%	OR	8,061	-14.50%
CPN	1,181	-5.82%	MINT	4,109	-14.43%
AMATA	1,906	-5.27%	AMATA	1,906	-14.38%
BCP	5,956	-4.81%	BDMS	5,224	-13.38%
ADVANC	4,855	-4.77%	JAS	175,464	-13.13%
JMT	8,060	-4.54%	TISCO	453	-11.70%
AP	13,769	-3.63%	CENTEL	2,229	-11.16%

หุ้นที่มีทิศทาง ราคาและ OI ที่น่าจับตามอง

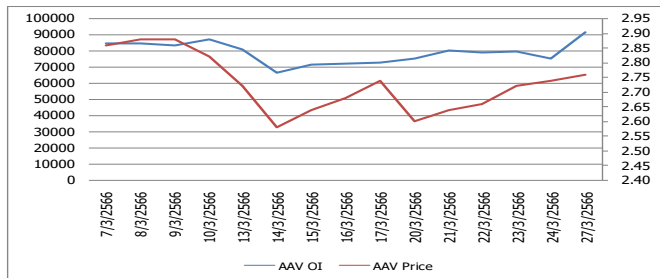
OI Trend INTUCH



Recommend : Short
Support : 72.00

Resistance : 75.00
Stop-Loss : 75.50

OI Trend AAV



Recommend : Long
Support : 2.60

Resistance : 3.00
Stop-Loss : 2.50

Source: KINGSFORD

APICHAJ RAOMANACHAI No. 002939
NUT KAEWBORISUTSAKUL Asst. Derivatives Analyst

ข้อมูลในเอกสารฉบับนี้ รวบรวมมาจากแหล่งข้อมูลที่น่าเชื่อถือ อย่างไรก็ตาม บริษัทหลักทรัพย์ คิงส์ฟอร์ด จำกัด (มหาชน) ไม่สามารถที่จะยืนยันหรือรับรองความถูกต้องของข้อมูลเหล่านี้ได้ ไม่ว่าประการใด ๆ บทวิเคราะห์ในเอกสารนี้ จัดทำขึ้นโดยอ้างอิงหลักการทางวิชาการเกี่ยวกับหลักการวิเคราะห์ และมิได้เป็นการชี้นำ หรือเสนอแนะให้ซื้อหรือขายหลักทรัพย์ใด ๆ การตัดสินใจซื้อหรือขายหลักทรัพย์ใด ๆ ของผู้อ่าน ไม่ว่าจะเกิดจากการอ่านบทความในเอกสารหรือไม่ก็ตาม ล้วนเป็นผลจากการใช้วิจารณญาณของผู้อ่าน โดยไม่มีส่วนเกี่ยวข้องกับหน่วยงานใด ๆ กับ บริษัทหลักทรัพย์ คิงส์ฟอร์ด จำกัด (มหาชน) ไม่พวกรณใด

Short Sales



KINGSFORD

มูลค่าการขายชอร์ต ณ วันที่ 27 มีนาคม 2566

หลักทรัพย์	ปริมาณหุ้นที่ขายชอร์ต (หุ้น)	มูลค่าการขายชอร์ต (บาท)	%เทียบมูลค่าซื้อขายตลาดรวม
7UP	136,500	97,467	2.22%
AAI	116,400	689,140	2.93%
AAV	1,638,300	4,577,328	2.00%
AAV-R	160,200	448,560	0.20%
ACE	250,200	598,788	1.73%
ACE-R	1,600	3,808	0.01%
ADVANC	731,700	154,981,800	17.09%
ADVANC-R	305,800	64,682,400	7.14%
AEONTS	6,000	1,085,450	2.45%
AEONTS-R	3,600	651,600	1.47%
AGE	85,500	267,530	4.42%
AGE-R	156,400	493,934	8.08%
AH	88,400	2,667,900	4.14%
AIE	2,600	5,732	0.56%
AIT	133,100	802,960	1.78%
AJ	2,600	27,560	6.68%
AMATA	196,100	4,397,730	4.23%
AMATA-R	234,900	5,249,580	5.07%
ANAN	247,300	308,041	7.96%
ANAN-R	16,900	21,125	0.54%
AOT	1,026,300	73,640,475	15.12%
AOT-R	435,200	31,235,100	6.41%
AP	1,203,300	14,399,100	11.50%
AP-R	32,800	390,320	0.31%
AS	39,300	594,820	1.00%
ASIAN	46,200	553,200	3.01%
ASK	8,200	231,650	5.35%
ASK-R	1,200	33,900	0.78%
AU-R	7,600	82,360	0.34%
AUCT	35,100	384,690	1.60%
AURA	51,200	913,340	2.22%
AURA-R	29,700	529,830	1.29%
AWC	3,246,600	18,174,740	17.19%
AWC-R	828,100	4,636,230	4.38%
BA	35,500	463,060	2.06%
BA-R	110,200	1,423,450	6.40%
BAFS	12,000	381,000	2.75%
BAM	1,152,700	15,786,240	13.88%
BAM-R	156,000	2,137,200	1.88%
BANPU	15,369,100	165,986,280	25.53%
BANPU-R	1,127,300	12,174,050	1.87%
BAY	25,200	724,500	9.85%
BAY-R	30,800	884,475	12.04%
BBGI	3,500	20,475	2.27%
BBIK	3,000	322,000	1.83%
BBIK-R	11,400	1,218,400	6.96%
BBL	552,100	83,828,000	9.42%
BBL-R	52,300	7,949,600	0.89%
BCH	344,200	6,849,580	19.03%
BCH-R	331,000	6,579,270	18.30%
BCP	492,400	15,203,275	7.30%
BCP-R	428,200	13,298,450	6.34%
BCPG	344,400	3,422,325	7.48%
BCPG-R	62,400	617,955	1.36%
BDMS	4,379,200	128,091,600	21.51%

ข้อมูลในเอกสารฉบับนี้ รวบรวมมาจากแหล่งข้อมูลที่เชื่อถือได้ อย่างไรก็ตาม บริษัทหลักทรัพย์ คิงส์ฟอร์ด จำกัด (มหาชน) ไม่สามารถที่จะยืนยันหรือรับรองความถูกต้องของข้อมูลเหล่านี้ได้ ไม่ว่าประการใด ๆ บทวิเคราะห์ในเอกสารนี้ จัดทำขึ้นโดยอ้างอิงหลักเกณฑ์ทางวิชาการเกี่ยวกับหลักการวิเคราะห์ และมีได้เป็นการชี้แนะ หรือเสนอแนะให้ซื้อหรือขายหลักทรัพย์ใด ๆ การตัดสินใจซื้อหรือขายหลักทรัพย์ใด ๆ ของผู้อ่าน ไม่ว่าจะเกิดจากการอ่านบทความในเอกสารนี้หรือไม่ก็ตาม ล้วนเป็นผลจากการใช้วิจารณญาณของผู้อ่าน โดยไม่มีส่วนเกี่ยวข้องกับหรือพันธะผูกพันใด ๆ กับ บริษัทหลักทรัพย์ คิงส์ฟอร์ด จำกัด (มหาชน) ไม่ว่ากรณีใด

Short Sales



KINGSFORD

มูลค่าการขายชอร์ต ณ วันที่ 27 มีนาคม 2566

หลักทรัพย์	ปริมาณหุ้นที่ขายชอร์ต (หุ้น)	มูลค่าการขายชอร์ต (บาท)	%เทียบมูลค่าซื้อขายตลาดรวม
BEAUTY	110,300	137,559	2.34%
BEC	15,200	130,570	1.62%
BEC-R	6,400	55,370	0.68%
BEM	1,733,200	14,991,435	9.90%
BEM-R	646,600	5,597,985	3.69%
BGC	6,500	64,350	2.18%
BGRIM	1,387,300	55,889,875	16.71%
BGRIM-R	961,200	38,700,100	11.58%
BH	64,300	13,925,800	10.17%
BH-R	101,000	21,843,500	15.97%
BJC	367,100	14,316,200	7.11%
BJC-R	398,500	15,607,675	7.72%
BLA	193,700	5,480,625	13.84%
BLA-R	32,900	929,425	2.35%
BLAND	100,000	97,000	2.62%
BOL	9,500	95,950	7.50%
BPP	28,800	448,260	7.68%
BRI	61,500	709,670	1.22%
BRR	6,200	38,440	1.21%
BTG	89,600	2,398,475	2.63%
BTS	2,402,500	17,174,250	16.15%
BTS-R	969,200	6,949,900	6.51%
BYD	67,700	606,085	1.11%
BYD-R	955,700	8,594,635	15.71%
CBG	287,400	28,394,500	12.96%
CBG-R	427,300	42,074,675	19.27%
CENTEL	162,100	9,263,850	8.15%
CENTEL-R	138,900	7,980,925	6.99%
CHAYO	5,200	42,640	0.52%
CHG	1,687,700	6,107,166	5.63%
CHG-R	1,596,700	5,757,772	5.32%
CK	215,200	4,299,900	9.33%
CK-R	94,300	1,885,750	4.09%
CKP	386,800	1,590,124	4.09%
CKP-R	320,300	1,322,906	3.39%
COM7	698,500	22,032,500	10.78%
CPALL	3,005,300	188,665,400	18.88%
CPALL-R	1,195,400	74,988,725	7.51%
CPF	1,441,300	31,420,340	19.84%
CPF-R	256,000	5,571,370	3.52%
CPN	254,700	17,453,150	4.21%
CPN-R	445,200	30,416,175	7.36%
CRC	784,500	35,792,950	14.46%
CRC-R	396,800	18,084,025	7.31%
DCC	614,300	1,412,890	20.85%
DCC-R	306,100	704,030	10.39%
DDD	7,700	116,850	5.46%
DELTA	20,900	20,746,000	3.29%
DELTA-R	55,400	54,925,600	8.72%
DEMCO	14,200	72,265	1.20%
DITTO-R	23,400	717,425	1.40%
DMT	83,300	1,156,470	1.18%
DMT-R	74,800	1,046,970	1.06%
DOHOME	498,200	7,140,770	2.81%
DOHOME-R	966,900	13,827,220	5.46%

ข้อมูลในเอกสารฉบับนี้ รวบรวมมาจากแหล่งข้อมูลที่เชื่อถือได้ อย่างไรก็ตาม บริษัทหลักทรัพย์ คิงส์ฟอร์ด จำกัด (มหาชน) ไม่สามารถที่จะยืนยันหรือรับรองความถูกต้องของข้อมูลเหล่านี้ได้ ไม่ว่าประการใด ๆ บทวิเคราะห์ในเอกสารนี้ จัดทำขึ้นโดยอ้างอิงหลักเกณฑ์ทางวิชาการเกี่ยวกับหลักการวิเคราะห์ และมีได้เป็นการชี้แนะ หรือเสนอแนะให้ซื้อหรือขายหลักทรัพย์ใด ๆ การตัดสินใจซื้อหรือขายหลักทรัพย์ใด ๆ ของผู้อ่าน ไม่ว่าจะเกิดจากการอ่านบทความในเอกสารนี้หรือไม่ก็ตาม ล้วนเป็นผลจากการใช้วิจารณญาณของผู้อ่าน โดยไม่มีส่วนเกี่ยวข้องกับหรือพันธะผูกพันใด ๆ กับ บริษัทหลักทรัพย์ คิงส์ฟอร์ด จำกัด (มหาชน) ไม่ว่ากรณีใด

Short Sales



KINGSFORD

มูลค่าการขายชอร์ต ณ วันที่ 27 มีนาคม 2566

หลักทรัพย์	ปริมาณหุ้นที่ขายชอร์ต (หุ้น)	มูลค่าการขายชอร์ต (บาท)	%เทียบมูลค่าซื้อขายตลาดรวม
DRT	11,000	87,450	14.84%
DUSIT	4,500	51,750	4.36%
EA	477,300	36,077,325	10.42%
EA-R	480,500	36,209,450	10.49%
EASTW	30,100	149,014	5.91%
EASTW-R	15,500	76,784	3.04%
EGATIF	44,200	292,305	9.70%
EGCO	51,700	8,121,750	9.27%
EGCO-R	102,300	16,030,850	18.33%
EKH	46,500	370,105	6.51%
EKH-R	7,200	57,210	1.01%
EP	1,100	3,762	0.51%
EPG	74,200	606,215	3.68%
EPG-R	70,400	570,385	3.49%
ERW	377,800	1,892,819	4.37%
ESSO	545,900	4,808,140	7.16%
ESSO-R	1,900	16,720	0.02%
ETC	59,400	245,054	0.85%
ETC-R	350,100	1,443,902	5.01%
FORTH	152,800	4,951,325	11.61%
FPI	15,800	40,174	4.25%
FSMART	51,400	533,180	3.51%
FSMART-R	12,200	125,660	0.83%
GFPT	74,000	843,600	9.16%
GFPT-R	91,800	1,046,520	11.36%
GLOBAL	1,765,200	32,790,150	8.06%
GLOBAL-R	108,300	2,025,560	0.49%
GPSC	683,200	47,105,600	12.08%
GPSC-R	696,900	47,832,650	12.32%
GULF	1,320,000	69,830,925	10.88%
GULF-R	557,200	29,546,350	4.59%
GUNKUL	1,877,200	7,210,952	7.58%
GUNKUL-R	1,769,800	6,796,032	7.14%
HANA	410,000	20,711,225	6.11%
HANA-R	564,100	28,311,400	8.40%
HENG	31,800	89,040	0.96%
HL	17,800	397,160	3.51%
HMPRO	1,339,600	19,291,550	7.39%
HMPRO-R	591,000	8,500,150	3.26%
HTC	19,000	633,500	1.41%
HUMAN	12,600	143,190	3.36%
ICHI	50,700	669,510	2.09%
ICHI-R	72,000	957,600	2.97%
III	601,600	8,260,020	40.57%
III-R	8,800	120,570	0.59%
INTUCH	82,500	6,146,300	2.95%
INTUCH-R	321,200	23,928,950	11.47%
IP	21,100	268,390	0.94%
IRPC	5,696,800	14,899,434	22.60%
IRPC-R	1,421,200	3,723,544	5.64%
ITD	500,700	799,485	16.87%
ITD-R	234,400	375,040	7.90%
ITEL	70,700	232,112	3.52%
IVL	1,016,100	35,358,875	17.44%

ข้อมูลในเอกสารฉบับนี้ รวบรวมมาจากแหล่งข้อมูลที่เชื่อถือได้ อย่างไรก็ตาม บริษัทหลักทรัพย์ คิงส์ฟอร์ด จำกัด (มหาชน) ไม่สามารถที่จะยืนยันหรือรับรองความถูกต้องของข้อมูลเหล่านี้ได้ ไม่ว่าประการใด ๆ บทวิเคราะห์ในเอกสารนี้ จัดทำขึ้นโดยอ้างอิงหลักเกณฑ์ทางวิชาการเกี่ยวกับหลักการวิเคราะห์ และมีได้เป็นการชี้แนะ หรือเสนอแนะให้ซื้อหรือขายหลักทรัพย์ใด ๆ การตัดสินใจซื้อหรือขายหลักทรัพย์ใด ๆ ของผู้อ่าน ไม่ว่าจะเกิดจากการอ่านบทความในเอกสารนี้หรือไม่ก็ตาม ล้วนเป็นผลจากการใช้วิจารณญาณของผู้อ่าน โดยไม่มีส่วนเกี่ยวข้องกับหรือพันธะผูกพันใด ๆ กับ บริษัทหลักทรัพย์ คิงส์ฟอร์ด จำกัด (มหาชน) ไม่ว่ากรณีใด

Short Sales



KINGSFORD

มูลค่าการขายชอร์ต ณ วันที่ 27 มีนาคม 2566

หลักทรัพย์	ปริมาณหุ้นที่ขายชอร์ต (หุ้น)	มูลค่าการขายชอร์ต (บาท)	%เทียบมูลค่าซื้อขายตลาดรวม
IVL-R	545,700	18,963,075	9.37%
JAS	857,400	1,805,888	4.79%
JAS-R	3,014,000	6,333,916	16.83%
JMART	669,300	15,081,940	2.24%
JMART-R	2,330,600	52,503,790	7.80%
JMT	632,900	29,202,225	6.35%
JMT-R	923,900	42,524,375	9.27%
JTS-R	4,000	161,475	1.47%
JUBILE	1,200	30,250	1.34%
KAMART	75,700	584,590	1.35%
KAMART-R	19,600	154,060	0.35%
KBANK	1,127,400	148,144,150	10.36%
KBANK-R	1,052,400	138,630,650	9.67%
KCC	4,700	29,610	0.96%
KCE	294,300	13,523,150	3.43%
KCE-R	629,800	28,971,325	7.34%
KEX	31,100	488,270	2.47%
KEX-R	7,800	122,460	0.62%
KISS	11,700	82,485	4.59%
KKP	244,300	15,834,975	6.18%
KKP-R	78,700	5,093,675	1.99%
KLINIQ	14,600	573,150	0.51%
KLINIQ-R	8,500	335,700	0.30%
KSL	147,200	457,578	2.29%
KSL-R	144,100	447,846	2.24%
KTB	3,291,300	55,304,450	16.33%
KTB-R	1,627,000	27,290,050	8.07%
KTC	154,200	8,380,275	11.28%
KTC-R	83,500	4,501,450	6.11%
LANNA	122,900	1,796,010	17.98%
LANNA-R	10,600	155,780	1.55%
LH	4,412,500	42,946,585	17.63%
LH-R	1,542,800	15,017,280	6.16%
LHFG	90,100	96,407	5.05%
LHFG-R	1,100	1,177	0.06%
LOXLEY	13,000	26,194	5.73%
LPN	68,600	322,768	1.09%
LPN-R	100	468	0.00%
M	50,800	2,641,600	8.98%
M-R	29,100	1,510,125	5.14%
MAJOR	72,000	1,203,560	3.93%
MAJOR-R	203,700	3,422,620	11.11%
MBK	12,000	193,900	2.99%
MBK-R	108,600	1,758,940	27.02%
MC	30,300	322,240	3.90%
MEGA	190,900	8,052,075	3.64%
MEGA-R	295,300	12,433,200	5.63%
MINT	1,640,300	53,374,675	8.92%
MINT-R	936,300	30,463,150	5.09%
MONO	74,700	103,833	0.84%
MONO-R	420,100	583,753	4.70%
MORE	370,100	88,824	3.80%
MTC	788,800	26,610,075	16.47%
MTC-R	275,000	9,253,925	5.74%

ข้อมูลในเอกสารฉบับนี้ รวบรวมมาจากแหล่งข้อมูลที่เชื่อถือได้ อย่างไรก็ตาม บริษัทหลักทรัพย์ คิงส์ฟอร์ด จำกัด (มหาชน) ไม่สามารถที่จะยืนยันหรือรับรองความถูกต้องของข้อมูลเหล่านี้ได้ ไม่ว่าประการใด ๆ บทวิเคราะห์ในเอกสารนี้ จัดทำขึ้นโดยอ้างอิงหลักเกณฑ์ทางวิชาการเกี่ยวกับหลักการวิเคราะห์ และมีได้เป็นการชี้แนะ หรือเสนอแนะให้ซื้อหรือขายหลักทรัพย์ใด ๆ การตัดสินใจซื้อหรือขายหลักทรัพย์ใด ๆ ของผู้อ่าน ไม่ว่าจะเกิดจากการอ่านบทความในเอกสารนี้หรือไม่ก็ตาม ล้วนเป็นผลจากการใช้วิจารณญาณของผู้อ่าน โดยไม่มีส่วนเกี่ยวข้องกับหรือพันธะผูกพันใด ๆ กับ บริษัทหลักทรัพย์ คิงส์ฟอร์ด จำกัด (มหาชน) ไม่ว่ากรณีใด

Short Sales



KINGSFORD

มูลค่าการขายชอร์ต ณ วันที่ 27 มีนาคม 2566

หลักทรัพย์	ปริมาณหุ้นที่ขายชอร์ต (หุ้น)	มูลค่าการขายชอร์ต (บาท)	%เทียบมูลค่าซื้อขายตลาดรวม
NER	244,500	1,454,775	7.06%
NETBAY	2,600	65,000	0.71%
NEX	176,400	2,433,370	2.80%
NEX-R	29,300	400,440	0.47%
NOBLE	43,800	221,190	11.43%
NOBLE-R	32,500	163,665	8.48%
NRF	160,900	895,700	3.43%
NSL	1,700	37,910	0.28%
NSL-R	3,300	73,920	0.54%
NUSA	30,000	27,000	0.03%
ONEE	376,700	2,232,800	5.76%
OR	959,600	20,122,030	15.49%
OR-R	330,400	6,925,250	5.33%
ORI	507,700	5,990,860	14.37%
ORI-R	313,400	3,698,120	8.87%
OSP	1,077,500	34,030,400	12.89%
OSP-R	651,200	20,512,200	7.79%
PCC	9,100	28,938	1.77%
PLANB	271,200	2,343,800	1.99%
PLANB-R	390,100	3,336,435	2.86%
PLAT	14,400	52,974	0.51%
PR9	50,600	1,017,540	3.56%
PR9-R	45,400	911,090	3.19%
PRI-R	13,600	507,550	1.19%
PRM	231,900	1,677,825	6.40%
PSH	45,900	580,890	14.88%
PSL	236,100	3,265,160	7.69%
PSL-R	714,100	9,854,170	23.26%
PTG	365,800	5,157,780	11.99%
PTL	9,700	171,990	4.28%
PTL-R	200	3,540	0.09%
PTT	5,821,800	180,475,800	27.27%
PTT-R	466,700	14,467,700	2.19%
PTTEP	234,000	33,406,100	5.52%
PTTEP-R	210,000	30,086,100	4.95%
PTTGC	263,500	12,170,625	11.00%
PTTGC-R	117,000	5,411,250	4.88%
QH	578,100	1,387,440	9.90%
QH-R	293,500	703,066	5.03%
RABBIT	1,238,800	1,161,928	8.83%
RABBIT-R	219,700	207,714	1.57%
RAM	600	32,100	0.97%
RAM-R	300	16,050	0.48%
RATCH	866,500	33,361,950	21.28%
RATCH-R	562,700	21,661,250	13.82%
RBF	88,700	1,026,760	6.46%
RBF-R	109,200	1,265,870	7.95%
RCL	902,200	24,806,500	23.98%
RCL-R	365,200	9,957,825	9.71%
RJH	3,500	100,625	13.06%
ROJNA	85,200	537,840	4.13%
RS	78,100	1,187,120	3.41%
S	21,000	37,380	1.42%
S-R	144,600	258,022	9.75%
SABUY	474,500	5,397,530	2.94%
SAK	26,000	164,120	2.71%

ข้อมูลในเอกสารฉบับนี้ รวบรวมมาจากแหล่งข้อมูลที่เชื่อถือได้ อย่างไรก็ตาม บริษัทหลักทรัพย์ คิงส์ฟอร์ด จำกัด (มหาชน) ไม่สามารถที่จะยืนยันหรือรับรองความถูกต้องของข้อมูลเหล่านี้ได้ ไม่ว่าประการใด ๆ บทวิเคราะห์ในเอกสารนี้ จัดทำขึ้นโดยอ้างอิงหลักเกณฑ์ทางวิชาการเกี่ยวกับหลักการวิเคราะห์ และมีได้เป็นการชี้แนะ หรือเสนอแนะให้ซื้อหรือขายหลักทรัพย์ใด ๆ การตัดสินใจซื้อหรือขายหลักทรัพย์ใด ๆ ของผู้อ่าน ไม่ว่าจะเกิดจากการอ่านบทความในเอกสารนี้หรือไม่ก็ตาม ล้วนเป็นผลจากการใช้วิจารณญาณของผู้อ่าน โดยไม่มีส่วนเกี่ยวข้องกับหรือพันธะผูกพันใด ๆ กับ บริษัทหลักทรัพย์ คิงส์ฟอร์ด จำกัด (มหาชน) ไม่ว่ากรณีใด

Short Sales



KINGSFORD

มูลค่าการขายชอร์ต ณ วันที่ 27 มีนาคม 2566

หลักทรัพย์	ปริมาณหุ้นที่ขายชอร์ต (หุ้น)	มูลค่าการขายชอร์ต (บาท)	%เทียบมูลค่าซื้อขายตลาดรวม
SAMART	57,000	257,144	1.38%
SAPPE	1,000	57,750	0.27%
SAPPE-R	2,500	144,125	0.67%
SAT	6,600	126,060	1.50%
SAT-R	10,200	195,840	2.32%
SAWAD	310,300	15,886,425	7.22%
SAWAD-R	393,600	20,228,025	9.15%
SC	184,000	776,726	1.88%
SC-R	139,600	587,382	1.42%
SCB	954,000	97,274,500	8.41%
SCB-R	729,600	74,424,700	6.43%
SCC	32,900	10,538,600	6.81%
SCC-R	27,000	8,639,800	5.59%
SCCC	3,900	548,000	3.20%
SCCC-R	22,100	3,109,900	18.13%
SCGP	311,800	14,749,700	9.61%
SCGP-R	207,900	9,854,575	6.41%
SCN	7,100	13,490	1.58%
SENA	10,600	36,888	3.00%
SGP	159,600	1,436,400	33.42%
SGP-R	27,700	249,300	5.80%
SHR	284,800	1,198,812	2.34%
SINGER	422,300	7,540,700	2.82%
SINGER-R	96,700	1,721,420	0.65%
SIRI	5,010,900	8,279,754	5.60%
SIRI-R	1,029,600	1,703,752	1.15%
SIS	3,000	70,260	1.49%
SISB	72,400	2,041,325	0.91%
SISB-R	2,800	78,650	0.04%
SJWD	44,100	850,060	4.11%
SJWD-R	15,200	291,900	1.42%
SKR	5,100	46,600	1.92%
SKY-R	32,400	838,900	2.40%
SMPC	4,600	56,580	2.69%
SNC-R	4,100	57,400	1.08%
SNNP	79,200	1,799,020	0.90%
SNNP-R	77,700	1,807,690	0.89%
SPA	20,200	218,160	3.75%
SPALI	456,900	10,228,090	8.63%
SPALI-R	179,200	4,020,900	3.39%
SPCG-R	18,100	246,160	9.05%
SPRC	1,112,700	11,715,660	8.79%
SPRC-R	1,224,100	13,058,330	9.67%
SSP	8,700	80,475	0.94%
STA	148,100	3,223,940	5.98%
STA-R	136,100	2,945,570	5.49%
STANLY	700	125,850	3.55%
STANLY-R	200	35,900	1.02%
STEC	288,200	3,640,470	12.21%
STGT	84,600	890,220	6.29%
STPI	22,200	89,484	5.85%
SUC	7,100	220,100	1.98%
SUPER	3,860,400	2,295,824	11.74%
SUPEREIF	6,200	54,560	8.01%
SUSCO	39,200	145,266	2.86%
SUSCO-R	53,200	195,780	3.88%

ข้อมูลในเอกสารฉบับนี้ รวบรวมมาจากแหล่งข้อมูลที่เชื่อถือได้ อย่างไรก็ตาม บริษัทหลักทรัพย์ คิงส์ฟอร์ด จำกัด (มหาชน) ไม่สามารถที่จะยืนยันหรือรับรองความถูกต้องของข้อมูลเหล่านี้ได้ ไม่ว่าประการใด ๆ บทวิเคราะห์ในเอกสารนี้ จัดทำขึ้นโดยอ้างอิงหลักเกณฑ์ทางวิชาการเกี่ยวกับหลักการวิเคราะห์ และมีได้เป็นการชี้แนะหรือเสนอแนะให้ซื้อหรือขายหลักทรัพย์ใด ๆ การตัดสินใจซื้อหรือขายหลักทรัพย์ใด ๆ ของผู้อ่าน ไม่ว่าจะเกิดจากการอ่านบทความในเอกสารนี้หรือไม่ก็ตาม ล้วนเป็นผลจากการใช้วิจารณญาณของผู้อ่าน โดยไม่มีส่วนเกี่ยวข้องกับหรือพันธะผูกพันใด ๆ กับ บริษัทหลักทรัพย์ คิงส์ฟอร์ด จำกัด (มหาชน) ไม่ว่ากรณีใด

Short Sales



KINGSFORD

มูลค่าการขายชอร์ต ณ วันที่ 27 มีนาคม 2566

หลักทรัพย์	ปริมาณหุ้นที่ขายชอร์ต (หุ้น)	มูลค่าการขายชอร์ต (บาท)	%เทียบมูลค่าซื้อขายตลาดรวม
SYNEX	27,000	406,360	5.17%
TASCO	258,300	5,126,560	6.37%
TCAP-R	2,200	97,900	0.11%
TEAMG	73,400	629,070	1.99%
TFG	59,200	307,840	2.28%
TFG-R	40,200	209,040	1.55%
THANI	164,300	591,480	3.10%
THANI-R	1,200	4,318	0.02%
THCOM	237,300	3,369,830	2.71%
THCOM-R	18,400	259,210	0.21%
THG	1,600	110,000	0.19%
THG-R	11,600	796,850	1.37%
TIDLOR	699,200	17,429,610	3.33%
TIDLOR-R	1,231,300	30,626,650	5.87%
TIPH	56,200	2,392,600	6.32%
TIPH-R	71,900	3,052,375	8.09%
TISCO	232,600	23,394,450	9.94%
TISCO-R	21,200	2,130,600	0.91%
TKC	200	4,580	0.20%
TKC-R	200	4,580	0.20%
TKN	55,700	547,565	2.08%
TKN-R	3,900	38,415	0.15%
TKS	32,300	390,830	3.82%
TKS-R	2,800	33,710	0.33%
TLI	214,100	2,676,250	8.79%
TLI-R	75,100	936,820	3.08%
TOA	29,100	901,825	1.81%
TOA-R	8,600	269,450	0.53%
TOP	571,900	29,663,500	12.10%
TOP-R	259,300	13,472,450	5.48%
TPIPL	101,100	160,907	3.20%
TPIPP	202,000	686,800	11.44%
TQM	18,400	614,575	1.41%
TQM-R	400	13,425	0.03%
TRUE	2,185,000	18,515,825	4.94%
TRUE-R	3,046,600	26,010,270	6.89%
TSE	46,700	104,174	2.38%
TSTH	75,500	84,008	8.78%
TTA	73,900	583,810	8.26%
TTA-R	87,200	688,450	9.75%
TTB	72,746,800	100,418,999	35.46%
TTB-R	1,000,000	1,380,000	0.49%
TTCL	9,900	43,408	1.87%
TTW	124,000	1,065,105	6.13%
TTW-R	367,200	3,156,100	18.15%
TU	2,217,000	32,267,450	18.56%
TU-R	1,582,800	23,101,880	13.25%
TVO	116,400	3,134,250	14.02%
UBE	71,200	99,164	4.29%
UNIQ	8,300	31,872	5.84%
UV	29,300	84,180	1.73%
UVAN	29,900	222,755	7.41%
UVAN-R	1,600	11,865	0.40%
VGI	237,500	947,920	4.05%
VGI-R	656,400	2,591,862	11.20%
VIBHA	48,200	127,358	8.99%

ข้อมูลในเอกสารฉบับนี้ รวบรวมมาจากแหล่งข้อมูลที่เชื่อถือได้ อย่างไรก็ตาม บริษัทหลักทรัพย์ คิงส์ฟอร์ด จำกัด (มหาชน) ไม่สามารถที่จะยืนยันหรือรับรองความถูกต้องของข้อมูลเหล่านี้ได้ ไม่ว่าประการใด ๆ บทวิเคราะห์ในเอกสารนี้ จัดทำขึ้นโดยอ้างอิงหลักเกณฑ์ทางวิชาการเกี่ยวกับหลักการวิเคราะห์ และมีได้เป็นการชี้แนะหรือเสนอแนะให้ซื้อหรือขายหลักทรัพย์ใด ๆ การตัดสินใจซื้อหรือขายหลักทรัพย์ใด ๆ ของผู้อ่าน ไม่ว่าจะเกิดจากการอ่านบทความในเอกสารนี้หรือไม่ก็ตาม ล้วนเป็นผลจากการใช้วิจารณญาณของผู้อ่าน โดยไม่มีส่วนเกี่ยวข้องกับหรือพึ่งพิงผูกพันใด ๆ กับ บริษัทหลักทรัพย์ คิงส์ฟอร์ด จำกัด (มหาชน) ในวาระนี้

Short Sales



KINGSFORD

มูลค่าการขายชอร์ต ณ วันที่ 27 มีนาคม 2566

หลักทรัพย์	ปริมาณหุ้นที่ขายชอร์ต (หุ้น)	มูลค่าการขายชอร์ต (บาท)	%เทียบมูลค่าซื้อขายตลาดรวม
WHA	3,885,900	16,476,216	6.53%
WHA-R	2,918,500	12,374,440	4.90%
WHAUP	121,600	482,306	6.79%
WHAUP-R	38,400	152,832	2.14%
WICE	57,500	580,750	8.35%
XO	27,800	329,720	12.76%
XPG	452,800	509,080	3.19%
YGG	14,500	106,335	3.38%

หมายเหตุ - ไม่รวมรายการขายชอร์ตของสมาชิกที่เป็นผู้ร่วมค้ำหน่วยลงทุนหรือผู้ดูแลสภาพคล่องของหน่วยลงทุนของกองทุนรวมอีทีเอฟเพื่อบัญชีบริษัทประเภทเพื่อทำกำไรจากส่วนต่างของราคาหรือเพื่อดูแลสภาพคล่อง แล้วแต่กรณี

ข้อมูลในเอกสารฉบับนี้ รวบรวมมาจากแหล่งข้อมูลที่เชื่อถือได้ อย่างไรก็ตาม บริษัทหลักทรัพย์ คิงส์ฟอร์ด จำกัด (มหาชน) ไม่สามารถที่จะยืนยันหรือรับรองความถูกต้องของข้อมูลเหล่านี้ได้ ไม่ว่าประการใด ๆ บทวิเคราะห์ในเอกสารนี้ จัดทำขึ้นโดยอ้างอิงหลักเกณฑ์ทางวิชาการเกี่ยวกับหลักการวิเคราะห์ และมีได้เป็นการชี้แนะ หรือเสนอแนะให้ซื้อหรือขายหลักทรัพย์ใด ๆ การตัดสินใจซื้อหรือขายหลักทรัพย์ใด ๆ ของผู้อ่าน ไม่ว่าจะเกิดจากการอ่านบทความในเอกสารนี้หรือไม่ก็ตาม ล้วนเป็นผลจากการใช้วิจารณญาณของผู้อ่าน โดยไม่มีส่วนเกี่ยวข้องหรือพันธะผูกพันใด ๆ กับ บริษัทหลักทรัพย์ คิงส์ฟอร์ด จำกัด (มหาชน) ไม่สามารถทำได้

Stock Calendar



KINGSFORD

รายงานการเปลี่ยนแปลงการถือหลักทรัพย์ของผู้บริหาร (แบบ 59-2) ประจำวันที่ 27 มีนาคม 2566

ชื่อผู้บริหาร	ประเภทหลักทรัพย์	วันที่ได้มา / จำนวน	จำนวน	ราคา	วิธีการได้มา/หน่าย	
JDF	นาย สรสิทธิ์ สุนทรเทศ	หุ้นสามัญ	23/03/2566	50,000	2.78	ขาย
CPR	นาย ทศพล วณิชวิศิษฏ์กุล	หุ้นสามัญ	24/03/2566	50,000	5.75	ซื้อ
SEAFCO	นาย ณรงค์ ทัศนนิพันธ์	หุ้นสามัญ	24/03/2566	40,000	3.48	ซื้อ
SE-ED	นาย รุ่งกาล ไพสิฐพานิชตระกูล	หุ้นสามัญ	22/03/2566	46,200	2.24	ซื้อ
SE-ED	นาย รุ่งกาล ไพสิฐพานิชตระกูล	หุ้นสามัญ	23/03/2566	593,000	2.30	ซื้อ
TPS	นาย ณัฐวุฒิ จันทรสัทธผล	ใบสำคัญแสดงสิทธิที่จะซื้อหุ้น	23/03/2566	81,100	2.15	ขาย
PROSPE CT	นาย ธรรมบุญ โลกกันภัย	หน่วยทรัสต์	21/03/2566	10,000	9.00	ซื้อ
PROSPE CT	นาย พงษ์พันธ์ุ กรณณสุด	หน่วยทรัสต์	21/03/2566	2,000	9.00	ซื้อ
AIMCG	นาย ธนาเดช โอภาสยานนท์	หน่วยทรัสต์	23/03/2566	8,500	5.20	ขาย
AIMCG	นาย ธนาเดช โอภาสยานนท์	หน่วยทรัสต์	24/03/2566	5,400	5.20	ขาย
AIMIRT	นาย อมร จุฬาลักษณ์านกุล	หน่วยทรัสต์	24/03/2566	10,000	12.20	ขาย
TSTE	นาย ประภาส ชุตินวาร์พันธ์	หุ้นสามัญ	22/03/2566	28,500	7.65	ซื้อ
TSTE	นาย ประภาส ชุตินวาร์พันธ์	หุ้นสามัญ	23/03/2566	8,600	7.57	ซื้อ
TSTE	นาย ประภาส ชุตินวาร์พันธ์	หุ้นสามัญ	23/03/2566	8,600 Revoked by Reporter	7.57	ซื้อ
TSTE	นาย ประภาส ชุตินวาร์พันธ์	หุ้นสามัญ	24/03/2566	25,000	7.74	ซื้อ
TSTE	นาย ประภาส ชุตินวาร์พันธ์	หุ้นสามัญ	24/03/2566	25,000 Revoked by Reporter	7.74	ซื้อ
TRITN	นางสาว หลุยส์ เตชะอุบล	หุ้นสามัญ	24/03/2566	30,000,000	0.16	ซื้อ
PROEN	นาย สมเกียรติ อยู่บ้านแพ้ว	หุ้นสามัญ	23/03/2566	50,000	5.15	ขาย
PPM	นาง นันธิรา ฤทธิมนตรี	หุ้นสามัญ	23/03/2566	600	1.86	ซื้อ
PERM	นาย ชูชีพ ยวงวงศ์ไพมูลย์	หุ้นสามัญ	22/03/2566	200,000	0.93	ซื้อ
POLY	นางสาว นพมาศ ฟาชูสวัสดิ์	หุ้นสามัญ	23/03/2566	15,700	11.50	ขาย
MTW	นางสาว ชีนจิตร์ ตั้งพิชญโพธิ์วัฒน์	หุ้นสามัญ	20/03/2566	5,391,300	6.39	ขาย
MTW	นางสาว ชีนจิตร์ ตั้งพิชญโพธิ์วัฒน์	หุ้นสามัญ	21/03/2566	1,507,500	6.11	ขาย
MTW	นางสาว ชีนจิตร์ ตั้งพิชญโพธิ์วัฒน์	หุ้นสามัญ	22/03/2566	1,802,000	6.28	ขาย
RJH	นาย วชิระ วุฒิกุลประพันธ์	หุ้นสามัญ	24/03/2566	20,000	29.00	ขาย
VL	นาง ชุติภา กลิ่นสุวรรณ	ใบสำคัญแสดงสิทธิที่จะซื้อหุ้น	24/03/2566	105,000	0.53	ซื้อ
VL	นาง ชุติภา กลิ่นสุวรรณ	หุ้นสามัญ	24/03/2566	743,900	1.24	ซื้อ
WFX	นางสาว ฉลองขวัญ วงศาสุทธิกุล	หุ้นสามัญ	24/03/2566	30,000	4.48	ขาย
SKR	นาย สุริยันต์ โคจรโรจน์	หุ้นสามัญ	24/03/2566	30,000	8.90	ซื้อ
AH	นาย ชู ขวน เย็บ	หุ้นสามัญ	22/03/2566	100,000	28.50	ซื้อ
AH	นาย ชู ขวน เย็บ	หุ้นสามัญ	24/03/2566	40,000	29.25	ซื้อ
EKH	นาย สุทธิพงศ์ ตั้งสัจจะพจน์	หุ้นสามัญ	23/03/2566	15,000	7.95	ซื้อ
AS	นาย ปราโมทย์ สุตจิตพร	หุ้นสามัญ	24/03/2566	4,865,300	15.23	ซื้อ
AS	นาย ปราโมทย์ สุตจิตพร	หุ้นสามัญ	27/03/2566	12,730,000	17.00	ซื้อ
STC	นาย สรสิทธิ์ ชัยตระกูลทอง	หุ้นสามัญ	24/03/2566	65,900	0.77	ซื้อ
SISB	นาง นริศา เลิศนามวงศ์วาน	หุ้นสามัญ	27/03/2566	10,000	28.25	ขาย

Stock Calendar



KINGSFORD

แบบรายงานการได้มาหรือจำหน่ายหลักทรัพย์ของกิจการ (แบบ 246-2) ประจำวันที่ 27 มีนาคม 2566

หลักทรัพย์	ชื่อผู้ได้มา/จำหน่าย	วิธีการ ประเภท หลักทรัพย์ ¹	% ก่อน ได้มา/ จำหน่าย	% ได้มา/ จำหน่าย	% หลัง ได้มา/ จำหน่าย	วันที่ได้มา/ จำหน่าย	% ก่อน ได้มา/ จำหน่าย (กลุ่ม) ²	% ได้มา/ จำหน่าย (กลุ่ม) ²	% หลัง ได้มา/ จำหน่าย (กลุ่ม) ²
TRITN	นางสาว หลุยส์ เดชะอุบล	ได้มา หุ้น	14.9907	0.2696	15.2603	24/03/2566	14.9907	0.2696	15.2603
TRUE	ORIENT GLORY GROUP LIMITED	ได้มา หุ้น	2.6376	1.3118	3.9495	23/03/2566	57.9767	2.6237	60.6005
TRUE	TELENOR THAILAND INVESTMENT PTE LTD	ได้มา หุ้น	0	1.3118	1.3118	23/03/2566	57.9767	2.6237	60.6005

Stock Calendar



KINGSFORD

MARCH 2023				
Monday	Tuesday	Wednesday	Thursday	Friday

20	21	22	23	24
XD WINMED (0.0569 (חרע PATO (0.41 (חרע LANNA (1.55 (חרע KCE (0.60 (חרע KCAR (0.30 (חרע Shares PRG 2,921,438 Shares	XD TTA (0.22 (חרע PROSPECT (0.22 (חרע ADD (0.06 (חרע Shares JCKH 44,444,444 Shares MBK 33,164,065 Shares	XD CMAN (0.04 (חרע Shares STPWER 135 Shares TNL 92,309,896 Shares NEWLISTED ITTHI 270,000,000 Units	XD TSTE (0.14 (חרע TMILL (0.13 (חרע CMR (0.066 (חרע Shares MBAX 3,522,877 Shares	XD LEE (0.03 (חרע TVO (0.85 (חרע Shares CEYE 19,960,078 Shares

27	28	29	30	31
XD SQ (0.11 (חרע UPF (2.85 (חרע Shares RABBIT 1,129 Shares PROSPECT 130,000,000 Shares SDC 63,492,060 Shares	XD AS (0.23(חרע IMH (0.14 (חרע SUC (1.50 (חרע Shares IIG 560 Shares	Shares CHO 23,809,522 Shares WAVE 8,980,000 Shares	XD BVG (0.04 (חרע CPI (0.21 (חרע RAM (0.30 (חרע	XD COTTO (0.04 (חרע Q-CON (0.75 (חרע

April 2023				
Monday	Tuesday	Wednesday	Thursday	Friday

3	4	5	6	7
XD THCOM (0.50 (חרע	XD DCC (0.0110 (חרע SCGP (0.35 (חרע	XD GLORY (0.06 (חרע	រំពេច	XD CHEWA (0.0183 (חרע GPI (0.04 (חרע SCC (2.00 (חרע SMPC (0.40 (חרע

XD - Excluding Dividend	XD(ST) - Excluding Stock Dividend	XM - Exclude meetings	XN - Ex-Capital Return	XI - Excluding Interest
XP - Excluding Principal	XR - Excluding Right	XW - Excluding Warrant	XS - Excluding Short-term Warrant	XA - Excluding All
XE - Excluding Exercise	*ND - No Dividend Payment	PD - Payment Date	XT - Excluding TSR ; @ - price per share / price per unit /	
XD - Excluding Dividend	XD(ST) - Excluding Stock Dividend	XM - Exclude meetings	XN - Ex-Capital Return	XI - Excluding Interest
XP - Excluding Principal	XR - Excluding Right	XW - Excluding Warrant	XS - Excluding Short-term Warrant	XA - Excluding All
XE - Excluding Exercise	*ND - No Dividend Payment	PD - Payment Date	XT - Excluding TSR ; @ - price per share / price per unit /	

NVDR Update

วันอังคารที่ 28 มีนาคม 2566

Most Active Values (Btmn)

Top 20 Net Buying Value (B m)						Top 20 Net Selling Value (B m)						Month to Date				Year to Date				
ม.ค.-66						ม.ค.-66						มีนาคม 2566				03 ม.ค.-27 มี.ค. 66				
27	24	23	22	21		27	24	23	22	21	Net Buy		Net Sell		Net Buy		Net Sell			
1	ADVANC	141.3	177.9	-10.9	-35.1	-372.0	BANPU	-112.3	-6.7	-13.9	206.1	88.6	PTTEP	1,588.13	KBANK	(3,656.09)	CPALL	6,295.9	KBANK	-9,842.6
2	MAKRO	108.7	7.8	30.0	-30.2	10.4	JAS	-64.3	-4.4	0.7	6.9	5.0	CPALL	1,392.31	CPN	(2,176.59)	MAKRO	4,268.8	PTT	-2,472.3
3	INTUCH	64.7	41.7	-34.4	4.2	195.1	MINT	-60.5	87.7	-19.3	-32.4	-20.4	INTUCH	1,210.08	PTT	(2,001.52)	BDMS	3,560.3	KKP	-2,392.0
4	SINGER	56.7	15.6	94.1	-42.7	59.2	KTC	-60.1	2.4	36.4	-43.5	-31.3	MAKRO	1,143.25	DELTA	(1,986.82)	BBL	2,884.7	PTTGC	-1,425.9
5	LH	55.5	55.0	44.8	83.7	5.1	KBANK	-58.3	55.4	229.9	-648.9	-41.1	TASCO	1,002.92	PTTGC	(1,309.73)	SCC	2,133.8	CPN	-1,384.6
6	SCC	40.7	4.2	89.7	38.2	16.3	HANA	-53.6	-32.9	-2.2	31.5	41.9	TRUE	967.58	HMPRO	(1,163.10)	TASCO	1,884.6	DELTA	-1,299.2
7	JMART	35.4	-11.6	-16.9	-174.6	-135.4	AOT	-42.1	91.6	94.3	-35.8	-206.3	BDMS	791.11	SCB	(1,079.45)	TRUEE	1,626.3	OR	-1,266.4
8	OISHI	32.7	0.0	-0.3	-2.0	0.3	BCP	-40.5	-50.6	-19.1	9.2	-49.8	SCGP	462.01	CRC	(1,026.45)	JMART	1,562.9	BANPU	-1,252.7
9	GLOBAL	29.4	21.8	23.4	-53.0	4.3	KTB	-23.5	-6.8	19.9	25.6	4.8	BTS	434.16	TISCO	(942.73)	MINT	1,409.1	BH	-1,147.7
10	CPALL	19.6	76.6	202.5	-52.2	-69.6	SIRI	-23.0	-44.7	50.1	178.1	-38.4	ITC	413.05	KTB	(837.77)	HANA	1,387.6	CPF	-1,134.9
11	SCB	16.5	106.4	145.6	29.4	86.9	RCL	-21.4	-29.6	-7.8	-6.4	-15.4	GLOBAL	392.28	MINT	(766.02)	INTUCH	1,244.4	BCP	-1,121.0
12	CPF	15.6	-4.5	-26.1	6.7	-18.4	DELTA	-20.7	191.4	-32.6	38.5	-91.5	WHA	363.56	BCP	(676.15)	TRUE	967.6	BLA	-1,084.8
13	PTTGC	14.8	-94.2	-51.1	-180.5	-77.7	BJC	-16.6	4.0	15.8	12.3	-17.2	AMATA	346.63	BGRIM	(599.55)	ITC	933.7	ESSO	-1,012.7
14	ASIAN	14.0	-1.3	0.9	0.5	3.1	HMPRO	-15.9	-15.8	58.6	4.3	21.3	SCC	324.65	OR	(506.92)	ADVANC	911.1	BAM	-868.8
15	TOP	13.7	26.2	34.2	109.9	-44.7	BH	-15.3	60.4	64.3	44.4	127.4	GULF	308.25	BLA	(506.17)	SAWAD	836.8	IRPC	-827.0
16	CK	10.7	-4.5	3.2	3.1	-7.9	CENDEL	-14.1	-40.2	-15.8	-20.1	-13.9	SAWAD	276.87	BANPU	(420.12)	IVL	798.9	CRC	-766.4
17	AH	9.4	-3.0	0.4	-5.6	1.0	TISCO	-13.8	40.7	38.2	5.4	-36.7	HANA	274.83	EGCO	(357.58)	TTB	790.2	KTC	-547.6
18	STA	8.2	-9.0	8.9	-23.0	0.6	SPALI	-13.5	-7.7	1.5	-5.3	-37.8	JMART	271.56	GPSC	(350.71)	CENDEL	773.7	HMPRO	-517.8
19	TCAP	8.0	-6.7	1.3	-11.5	-1.8	GUNKUL	-12.9	-38.0	48.7	12.2	15.5	SINGER	271.04	EA	(350.09)	WHA	757.4	RATCH	-441.4
20	AMATA	7.3	-0.7	1.1	-10.8	0.8	ESSO	-11.5	6.2	11.7	16.9	-1.6	BBL	257.19	TOP	(347.78)	CBG	704.9	KTB	-439.0

Total Volume Shares						NVDR Shrs.						Paid up Capital							
Buy		Sell		Total		Net		Turn.		28-Mar-23		paidup		28-Mar-23		paidup		(Last)	
1	24CS	178,900	1,502,400	1,681,300	-1,323,500	42.09	1	24CS	26,789,141	6.23	#N/A	#N/A	430,000,000						
2	2S	4,000	3,601	7,601	399	5.19	2	2S	7,899,764	1.44	3,092,210	0.69	549,995,954						
3	7UP	473,300	1,125,100	1,598,400	-651,800	12.97	3	3K-BAT	46,256	0.06	#N/A	#N/A	78,400,000						
4	A5	964,400	185,900	1,150,300	778,500	10.53	4	7UP	79,255,611	1.54	29,743,119	0.98	5,143,071,814						
5	AAI	432,020	491,200	923,220	-59,180	11.60	5	A	8,100	0.00	62,400	0.01	980,000,000						
6	AAV	3,899,500	7,713,300	11,612,800	-3,813,800	7.08	6	A5	15,288,584	1.26	800,664	0.07	1,209,384,615						
7	ABM	2,800	3,800	6,600	-1,000	3.10	7	AAI	10,732,721	0.51	#N/A	#N/A	2,125,000,000						
8	ACC	-	12,500	12,500	-12,500	1.08	8	AAV	672,013,485	5.52	353,926,265	7.30	12,164,285,713						
9	ACE	595,900	1,631,200	2,227,100	-1,035,300	7.68	9	ABM	5,262,729	1.32	3,268,124	1.09	400,000,000						
10	ADB	189,800	244,400	434,200	-54,600	13.47	10	ABM-W1	1,015,629	2.03	#N/A	#N/A	49,999,917						
11	ADD	200	18,300	18,500	-18,100	10.80	11	ACAP	2,372,165	0.58	1,223,467	0.39	406,411,160						
12	ADVANC	1,288,200	620,889	1,909,089	667,311	22.18	12	ACC	16,425,139	1.22	4,306,304	0.32	1,343,055,623						
13	AEONTS	29,701	40,500	70,201	-10,799	14.34	13	ACE	179,359,626	1.76	38,450,400	0.38	10,175,999,960						
14	AGE	18,026	421,100	439,126	-403,074	11.34	14	ACG	1,357,600	0.23	211,225	0.04	600,000,000						
15	AH	575,994	268,300	844,294	307,694	19.78	15	ADB	54,447,851	7.50	31,173,421	5.20	725,999,923						
16	AI	-	500	500	-500	0.17	16	ADD	2,017,453	1.26	#N/A	#N/A	160,000,000						
17	AIE	3,600	28,400	32,000	-24,800	3.42	17	ADVANC	219,824,365	7.39	241,595,912	8.13	2,974,209,736						
18	AIT	743,806	1,181,300	1,925,106	-437,494	12.89	18	AEONTS	19,359,354	7.74	11,410,746	4.56	250,000,000						
19	AJ	-	4,700	4,700	-4,700	6.04	19	AF	2,880,001	0.18	198,800	0.01	1,600,000,000						
20	AJA	2,559,100	100	2,559,200	2,559,000	17.00	20	AFC	190,610	0.42	19,100	0.04	45,574,266						

Source : SET.OR.TH

ข้อมูลในเอกสารฉบับนี้ รวบรวมมาจากแหล่งข้อมูลที่น่าเชื่อถือ อย่างไรก็ตาม บริษัทหลักทรัพย์ คิงส์ฟอร์ด จำกัด (มหาชน) ไม่สามารถที่จะยืนยันหรือรับรองความถูกต้องของข้อมูลเหล่านี้ได้ ไม่ว่าประการใด ๆ บทวิเคราะห์ในเอกสารนี้ จัดทำขึ้นโดยอ้างอิงถึงลักษณะทางวิชาการที่เกี่ยวกับหลักทรัพย์วิเคราะห์ และมิได้เป็นการชี้แนะหรือเสนอแนะให้ซื้อหรือขายหลักทรัพย์ใด ๆ การตัดสินใจซื้อหรือขายหลักทรัพย์ใด ๆ ของผู้ลงทุน ไม่ว่าจะเกิดจากการอ่านบทความในเอกสารนี้หรือไม่ก็ตาม ล้วนเป็นผลจากการใช้วิจารณญาณของผู้ลงทุน โดยไม่มีส่วนเกี่ยวข้องกับบริษัทหลักทรัพย์ คิงส์ฟอร์ด จำกัด (มหาชน) ไม่มีการเปิด



คำแนะนำการลงทุน และความหมายของคำแนะนำการลงทุน

Stock Rating หมายถึงการให้คำแนะนำการลงทุนของบริษัท แบ่งเป็น 3 ระดับ

Buy หมายถึง ราคาพื้นฐานสูงกว่าราคาตลาด 15% หรือมากกว่า

Hold หมายถึงราคาพื้นฐานสูงกว่าราคาตลาดไม่เกิน 15% หรือต่ำกว่าราคาตลาดไม่เกิน 15 %

Sell หมายถึง ราคาพื้นฐานต่ำกว่าราคาตลาด 15% หรือมากกว่า

เอกสารฉบับนี้จัดทำขึ้นโดยบริษัทหลักทรัพย์คิงส์ฟอร์ด จำกัด (มหาชน) ข้อมูลที่ปรากฏในเอกสารฉบับนี้จัดทำโดยอาศัยข้อมูลที่จัดหาจากแหล่งที่เชื่อหรือควรเชื่อว่ามี ความน่าเชื่อถือ และ/หรือถูกต้อง อย่างไรก็ตามบริษัทไม่ยืนยัน และไม่รับรองถึงความครบถ้วนสมบูรณ์หรือถูกต้องของข้อมูลดังกล่าว และไม่ได้ประกันราคาหรือผลตอบแทน ของหลักทรัพย์ที่ปรากฏข้างต้น แม้ว่าข้อมูลดังกล่าวจะปรากฏข้อความที่อาจเป็นหรืออาจตีความว่าเป็นเช่นนั้นได้ บริษัทจึงไม่รับผิดชอบต่อการนำเอาข้อมูล ข้อความ ความเห็น และหรือบทสรุปที่ปรากฏในเอกสารฉบับนี้ไปใช้ไม่ว่ากรณีใดๆ ข้อมูลและความเห็นที่ปรากฏอยู่ในเอกสารฉบับนี้ได้ประสงค์จะชี้ชวน เสนอแนะ หรือจูงใจให้ลงทุน ใน หรือ ซื้อหรือขายหลักทรัพย์ที่ปรากฏในเอกสารฉบับนี้และข้อมูลมีการแก้ไขเพิ่มเติมเปลี่ยนแปลงโดยมีต้องแจ้งให้ทราบล่วงหน้า ผู้ลงทุนควรใช้ดุลยพินิจอย่างรอบคอบใน การลงทุนในหรือซื้อหรือขายหลักทรัพย์ บริษัทสงวนลิขสิทธิ์ในข้อมูลที่ปรากฏในเอกสารนี้ ห้ามมิให้ผู้ใดใช้ประโยชน์ ทำซ้ำ ดัดแปลง นำออกแสดง ทำให้ปรากฏหรือเผยแพร่ ต่อสาธารณชน ไม่ว่าด้วยประการใดๆ ซึ่งข้อมูลในเอกสารนี้ไม่ว่าทั้งหมดหรือบางส่วน เว้นแต่ได้รับอนุญาตเป็นหนังสือจากบริษัทเป็นการล่วงหน้า การกล่าว คัด หรืออ้างอิง ข้อมูลบางส่วนตามสมควรในเอกสารนี้ ไม่ว่าในบทความ บทวิเคราะห์ บทวิจัย หรือในเอกสาร หรือการสื่อสารอื่นใดจะต้องกระทำโดยถูกต้อง และไม่เป็นการก่อให้เกิดการ เข้าใจผิดหรือความเสียหายแก่บริษัท ต้องรับรู้ถึงความเป็นเจ้าของลิขสิทธิ์ในข้อมูลบริษัท และต้องอ้างอิงถึงเอกสารฉบับนี้ และวันที่ในเอกสารฉบับนี้ของบริษัทโดยชัดเจน การลงทุนในหรือซื้อหรือขายหลักทรัพย์ย่อมมีความเสี่ยง ท่านควรทำความเข้าใจอย่างถ่องแท้ต่อลักษณะของหลักทรัพย์แต่ละประเภทและควรศึกษาข้อมูลของบริษัทที่ออก หลักทรัพย์และข้อมูลอื่นใดที่เกี่ยวข้องก่อนการตัดสินใจลงทุนในหรือซื้อหรือขายหลักทรัพย์

ข้อมูลในเอกสารฉบับนี้ รวบรวมมาจากแหล่งข้อมูลที่นำเชื่อถือ อย่างไรก็ดี บริษัทหลักทรัพย์ คิงส์ฟอร์ด จำกัด(มหาชน)ไม่สามารถที่จะยืนยันหรือรับรองความถูกต้องของข้อมูลเหล่านี้ได้ ไม่ว่าประการใดๆ บทวิเคราะห์ในเอกสารนี้ จัดทำขึ้นโดยอ้างอิง หลักเกณฑ์ทางวิชาการเกี่ยวกับหลักการวิเคราะห์ และมีได้เป็นการชี้แนะ หรือเสนอแนะให้ซื้อหรือขายหลักทรัพย์ใดๆ การตัดสินใจหรือขายหลักทรัพย์ใดๆ ของผู้อ่าน ไม่ว่าจะเกิดจากการอ่านบทความในเอกสารนี้หรือไม่ก็ตาม ล้วนเป็นผลจากการใช้ วิจารณญาณของผู้อ่าน โดยไม่มีส่วนเกี่ยวข้องกับบริษัทฯ กับ บริษัทหลักทรัพย์ คิงส์ฟอร์ด จำกัด(มหาชน) ไม่ว่ากรณีใด

Disclaimer



KINGSFORD

Thai Institute of Directors Association (IOD) – Corporate Governance Report Rating 2020 (CG Score) ข้อมูล 27 ตุลาคม 2565



AAV	AYUD	CFRESH	DRT	GLOBAL	JWD	MC	OTO	Q-CON	SEAOIL	STEC	TK	TVDH
ADVANC	BAFS	CGH	DTAC	GPI	K	MCOT	PAP	QH	SE-ED	STGT	TKN	TVI
AF	BAM	CHEWA	DUSIT	GPSC	KBANK	METCO	PCSGH	QTC	SELIC	STI	TKS	TVO
AH	BANPU	CHO	EA	GRAMMY	KCE	MFEC	PDG	RATCH	SENA	SUN	TKT	TWPC
AIRA	BAY	CIMBT	EASTW	GULF	KEX	MINT	PDJ	RBF	SENAJ	SUSCO	TMILL	U
AJ	BBIK	CK	ECF	GUNKUL	KGI	MONO	PG	RS	SGF	SUTHA	TMT	UAC
AKP	BBL	CKP	ECL	HANA	KKP	MOONG	PHOL	S	SHR	SVI	TNDT	UBIS
AKR	BCP	CM	EE	HARN	KSL	MSC	PLANB	S&J	SICT	SYMC	TNITY	UPOIC
ALLA	BCPG	CNT	EGCO	HENG	KTB	MST	PLANET	SAAM	SIRI	SYNTEC	TOA	UV
ALT	BDMS	COLOR	EPG	HMPRO	KTC	MTC	PLAT	SABINA	SIS	TACC	TOP	VCOM
AMA	BEM	COM7	ETC	ICC	LALIN	MVP	PORT	SAMART	SITHAI	TASCO*	TPBI	VGI
AMARIN	BEYOND	COMAN	ETE	ICHI	LANNA	NYCL	PPS	SAMTEL	SMP	TCAP	TQM	VIH
AMATA	BGC	COTTO	FN	III	LHFG	NEP	PR9	SAT	SNC	TEAMG	TRC	WACOAL
AMATAV	BGRIM	CPALL	FNS	ILINK	LIT	NER	PREB	SC	SONIC	TFMAMA	TRUE*	WAVE
ANAN	BIZ	CPF	FPI	LOXLEY	ILM	NKI	PRG	SCB	SORKON	THANA	TSC	WHA
AOT	BKI	CPI	FPT	IND	LPN	NOBLE	PRM	SCC	SPALI	THANI	TSR	WHAUP
AP	BOL	CPN	FSMART	INTUCH	LRH	NSI	PSH	SCCC	SPI	THCOM	TSTE	WICE
APURE	BPP	CRC	FVC	IP	LST	NVD	PSL	SCG	SPRC	THG*	TSTH	WINNER
ARIP	BRR	CSS	GC	IRC	MACO	NYT	PTG	SCGP	SPVI	THIP	TTA	XPG
ASP	BTS	DDD	GEL	IRPC	MAJOR	OISHI	PTT	SCM	SSC	THRE	TTB	ZEN
ASW	BTW	DELTA	GFPT	ITEL	MAKRO	OR	PTTEP	SCN	SSSC	THREL	TTCL	
AUCT	BWG	DEMCO	GGC	IVL	MALEE	ORI	PTTGC	SDC	SST	TIPCO	TTW	
AWC	CENTEL	DOHOME	GLAND	JTS	MBK	OSP	PYLON	SEAFCO	STA	TISCO	TU	



2S	ASEFA	BYD	DITTO	HTC	KISS	MK	PB	QLT	SFT	STANLY	TMI	UMI
7UP	ASIA	CBG	DMT	HUMAN	KK	MODERN*	PICO	RCL	SGP	STC	TNL	UOBKH
ABICO	ASIAN	CEN	DOD	HYDRO	KOOL	MTI	PIMO	RICHY	SIAM	STPI	TNP	UP
ABM	ASIMAR	CHARAN	DPAINT	ICN	KTIS	NBC	PIN	RJH	SINGER	SUC	TNR	UPF
ACE	ASK	CHAYO	DV8	IFS	KUMWEL	NCAP	PJW	ROJNA	SKE	SVOA	TOG	UTP
ACG	ASN	CHG	EASON	IIG	KUN	NCH	PL	RPC	SKN	SVT	TPA	VIBHA
ADB	ATP30	CHOTI	EFORL	IMH	KWC	NDR	PLE	RT	SKR	SWC	TPAC	VL
ADD	B	CHOW	ERW	INET	KWM	NETBAY	PM	RWI	SKY	SYNEX	TPCS	VPO
AEONTS	BA	CI	ESSO	INGRS	L&E	NEX	PMTA	S11	SLP	TAE	TPIPL	VRANDA
AGE	BC	CIG	ESTAR	INSET	LDC	NINE	PPP	SA	SMART	TAKUNI	TPIPP	WGE
AHC	BCH	CITY	FE	INSURE	LEO	NATION	PPPM	SABUY	SMD	TCC	TPLAS	WIK
AIE	BE8	CIVIL	FLOYD	IRCP	LH	NNCL	PRAPAT	SAK	SMIT	TCMC	TPS	WIN
AIT	BEC	CMC	FORTH	IT	LHK	NOVA	PRECHA	SALEE	SMT	TFG	TQR	WINMED
ALUCON	SCAP	CPL	FSS	ITD	M	NP	PRIME	SAMCO	SNNP	TFI	TRITN	WORK
AMANAH	BH	CPW	FTE	J	MATCH	NRF	PRIN	SANKO	SNP	TFM	TRT	WP
AMR	BIG	CRANE	GBX	JAS	MBAX	NTV	PRINC	SAPPE	SO	TGH	TRU	XO
APCO	BJC	CRD	GCAP	JCK	MEGA	NUSA	PROEN	SAWAD	SPA	TIDLOR	TRV	YUASA
APCS	BJCHI	CSC	GENCO	JCKH	META	NWR	PROS	SCI	SPC	TIGER	TSE	ZIGA
AQUA	BLA	CSP	GJS	JMT	MFC	OCC	PROUD	SCP	SPCG	TIPH	TVT	
ARIN	BR	CV	GTB	JR	MGT	OGC	PSG	SE	SR	TITLE	TWP	
ARROW	BR1	CWT	GYT	KBS	MICRO	ONEE	PSTC	SECURE	SRICHA	TM	UBE	
AS	BROOK	DCC	HEMP	KCAR	MILL	PACO	PT	SFLEX	SSF	TMC	UEC	
ASAP	BSM	DHOUSE	HPT	KIAT	MITSUB	PATO	PTC	SFP	SSP	TMD	UKEM	



A	B52	CCP	D	GLOCON	JMART	MATI	NC	PPM	SISB	SVH	TNH	UNIQ
A5	BEAUTY	CGD	DCON	GLORY	JSP	M-CHAI	NEWS	PRAKIT	SK	PTECH	TNPC	UPA
AI	BGT	CMAN	EKH	GREEN	JUBILE	MCS	NFC	PTL	SOLAR	TC	TOPP	UREKA
ALL	BLAND	CMO	EMC	GSC	KASET	MDX	NSL	RAM	SPACK	TCCC	TPCH	VARO
ALPHAX	BM	CMR	EP	HL	KCM	MENA	NV	ROCK	SPG	TCJ	TPOLY	W
AMC	BROCK	CPANEL	EVER	HTECH	KWI	MJD	PAF	RP	SQ	TEAM	TRUBB	WFX
APP	BSBM	CPT	F&D	IHL	KYE	MORE	PEACE	RPH	STARK	THE	TTI	WPH
AQ	BTNC	CSR	FMT	INOX	LEE	MPIC	PF	RSP	STECH	THMUI	TYCN	YGG
AU	CAZ	CTW	GIFT	JAK	LPH	MUD	PK	SIMAT	SUPER	TKC	UMS	

ช่วงคะแนน	สัญลักษณ์	ความหมาย
90 - 100		ดีเลิศ
80 - 89		ดีมาก
70 - 79		ดี
60 - 69		ดีพอใช้
50 - 59		ผ่าน
ต่ำกว่า 50	No logo given	N/A

การเปิดเผยผลการสำรวจของสมาคมส่งเสริมสถาบันกรรมการบริษัทไทย (IOD) ในเรื่องการกำกับดูแลกิจการ (Corporate Governance) นี้เป็นการดำเนินการตามนโยบายของสำนักงานคณะกรรมการกำกับหลักทรัพย์และตลาดหลักทรัพย์ โดยการสำรวจของ IOD เป็นการสำรวจและประเมินจากข้อมูลของบริษัทจดทะเบียนในตลาดหลักทรัพย์แห่งประเทศไทยและตลาดหลักทรัพย์เอ็มเอไอ ที่มีการเปิดเผยต่อสาธารณะและเป็นข้อมูลที่ผู้ลงทุนทั่วไปสามารถเข้าถึงได้ ดังนั้นผลสำรวจดังกล่าวจึงเป็นการนำเสนอในมุมมองของบุคคลภายนอกโดยไม่ได้เป็นการประเมินการปฏิบัติและมีได้มีการใช้ข้อมูลภายในในการประเมิน อนึ่ง ผลการสำรวจดังกล่าว เป็นผลการสำรวจ ณ วันที่ปรากฏในรายงานการกำกับดูแลกิจการบริษัทจดทะเบียนไทยเท่านั้น ดังนั้นผลการสำรวจจึงอาจเปลี่ยนแปลงได้ภายหลังวันดังกล่าว ทั้งนี้บริษัทหลักทรัพย์ คิงส์ฟอร์ด จำกัด (มหาชน) มิได้ยืนยันหรือรับรองถึงความถูกต้องของผลการสำรวจดังกล่าวแต่อย่างใด

ข้อมูลในเอกสารฉบับนี้ รวบรวมมาจากแหล่งข้อมูลที่เชื่อถือได้ อย่างไรก็ดี บริษัทหลักทรัพย์ คิงส์ฟอร์ด จำกัด(มหาชน)ไม่สามารถที่จะยืนยันหรือรับรองความถูกต้องของข้อมูลเหล่านี้ได้ ไม่ว่าประการใดๆ บทวิเคราะห์ในเอกสารนี้ จัดทำขึ้นโดยอ้างอิงหลักเกณฑ์ทางวิชาการเกี่ยวกับหลักการวิเคราะห์ และมีได้เป็นการชี้แนะ หรือเสนอแนะให้ซื้อหรือขายหลักทรัพย์ใดๆ การตัดสินใจซื้อหรือขายหลักทรัพย์ใดๆ ของผู้อ่าน ไม่ว่าจะเกิดจากการอ่านบทความในเอกสารนี้หรือไม่ก็ตาม ล้วนเป็นผลจากการใช้วิจารณญาณของผู้อ่าน โดยไม่มีส่วนเกี่ยวข้องกับหรือพึ่งพิงจาก IOD กับ บริษัทหลักทรัพย์ คิงส์ฟอร์ด จำกัด(มหาชน) ไม่ว่ากรณีใด

Disclaimer



KINGSFORD

Anti-Corruption Progress Indicator 2022

บริษัทจดทะเบียนที่ได้ประกาศเจตนารมณ์เข้าร่วม CAC

7UP	AMATA	BKD	CI	EP	FSMART	JKN	KWG	NOBLE	SAAM	SINGER	SUPER	TRITN	ZIGA
ABICO	AMATAV	BM	COTTO	ERW	GPI	JMART	LDC	NOK	SAPPE	SKR	SYNEX	TTA	
AF	ANAN	BROCK	DDD	ESTAR	ILINK	JMT	MAJOR	PK	SCI	SPALI	THAI	UPF	
ALT	APURE	BUI	EA	ETE	IRC	JSP	META	PLE	SE	SSP	TKS	UV	
AMARIN	B52	CHO	EFORL	EVER	J	JTS	NCL	ROJNA	SHANG	STANLY	TOPP	WIN	

บริษัทจดทะเบียนที่ได้ได้รับการรับรองCAC

2S	BCP	CIG	EGCO	HTC	KTC	MOONG	PCSGH	PSL	SCC	SPRC	THIP	TRU	WHA
ADVANC	BCPG	CIMBT	FE	ICC	KWC	MPG	PDG	PSTC	SCCC	SRICHA	THRE	TRUE	WHAUP
AI	BGC	CM	FNS	ICHI	L&E	MSC	PDI	PT	SCG	SSF	THREL	TSC	WICE
AIE	BGRIM	CMC	FPI	IFS	LANNA	MTC	PDJ	PTG	SCN	SSSC	TIP	TSTH	WIJK
AIRA	BJCHI	COL	FPT	INET	LHFG	MTI	PE	PTT	SEAOL	SST	TIPCO	TTCL	XO
AKP	BKI	COM7	FSS	INSURE	LHK	NBC	PG	PTTEP	SE-ED	STA	TISCO	TU	ZEN
AMA	BLA	CPALL	FTE	INTUCH	LPN	NEP	PHOL	PTTGC	SELIC	SUSCO	TKT	TVD	
AMANAHA	BPP	CPF	GBX	IRPC	LRH	NINE	PL	PYLON	SENA	SVI	TMB	TVI	
AP	BROOK	CPI	GC	ITEL	M	NKI	PLANB	Q-CON	SGP	SYNTEC	TMD	TVO	
AQUA	BRR	CPN	GCAP	IVL	MAKRO	NMG	PLANET	QH	SIRI	TAE	TMILL	TWPC	
ARROW	BSBM	CSC	GEL	K	MALEE	NNCL	PLAT	QLT	SITHAI	TAKUNI	TMT	U	
ASK	BTS	DCC	GFPT	KASET	MBAX	NSI	PM	QTC	SMIT	TASCO	TNITY	UBIS	
ASP	BWG	DELTA	GGC	KBANK	MBK	NWR	PPP	RATCH	SMK	TBSP	TNL	UEC	
AYUD	CEN	DEMCO	GJS	KBS	MBKET	OCC	PPPM	RML	SMPC	TCAP	TNP	UKEM	
B	CENTEL	DIMET	GPSC	KCAR	MC	OCEAN	PPS	RM	SNC	TCMC	TNR	UOBKH	
BAFS	CFRESH	DRT	GSTEEL	KCE	MCOT	OGC	PREB	S&J	SNP	TFG	TOG	UWC	
BANPU	CGH	DTAC	GUNKUL	KGI	MFC	ORI	PRG	SABINA	SORKON	TFI	TOP	VGI	
BAY	CHEWA	DTC	HANA	KKP	MFEC	PAP	PRINC	SAT	SPACK	TFMAMA	TPA	VIH	
BBL	CHOTI	EASTW	HARN	KSL	MINT	PATO	PRM	SC	SPC	THANI	TPCORP	VNT	
BCH	CHOW	ECL	HMPRO	KTB	MONO	PB	PSH	SCB	SPI	THCOM	TPP	WACOAL	

คำชี้แจง ข้อมูลบริษัทที่เข้าร่วมโครงการแนวร่วมปฏิบัติของภาคเอกชนไทยในการต่อต้านทุจริต (Thai CAC) ของสมาคมส่งเสริมสถาบันกรรมการบริษัทไทย มี 2 กลุ่ม คือ

- ได้ประกาศเจตนารมณ์เข้าร่วม CAC
- ได้รับการรับรอง CAC

การเปิดเผยผลการประเมินดัชนีชี้วัดความคืบหน้าการป้องกันการมีส่วนเกี่ยวข้องกับการทุจริตคอร์รัปชัน (Anti-corruption Progress Indicators) ของบริษัทจดทะเบียนในตลาดหลักทรัพย์แห่งประเทศไทยซึ่งจัดทำโดยสถาบันไทยพัฒน์ เป็นการดำเนินการตามนโยบายและตามแผนพัฒนาความยั่งยืนสำหรับบริษัทจดทะเบียนของสำนักงานคณะกรรมการกำกับหลักทรัพย์และตลาดหลักทรัพย์ โดยผลการประเมินดังกล่าวของสถาบันไทยพัฒน์ อาศัยข้อมูลที่ได้รับจากบริษัทจดทะเบียนตามที่บริษัทจดทะเบียนได้ระบุในแบบแสดงข้อมูลเพื่อการประเมิน Anti-corruption ซึ่งได้อ้างอิงข้อมูลมาจากแบบแสดงรายการข้อมูลประจำปี (แบบ 56-1) รายงานประจำปี (แบบ 56-2) หรือในบุคคลภายนอก โดยมีได้เป็นการประเมินการปฏิบัติของบริษัทจดทะเบียนในตลาดหลักทรัพย์แห่งประเทศไทย และมีได้ใช้ข้อมูลภายใต้เพื่อการประเมินเนื่องจากผลการประเมินดังกล่าวเป็นเพียงผลการประเมิน ณ วันที่ปรากฏในผลการประเมินเท่านั้น ดังนั้นผลการประเมินจึงอาจเปลี่ยนแปลงได้ภายหลังจากวันดังกล่าว หรือเมื่อข้อมูลที่เกี่ยวข้องมีการเปลี่ยนแปลง ทั้งนี้ บริษัทหลักทรัพย์ คิงส์ฟอร์ด จำกัด (มหาชน) มิได้ยืนยัน ตรวจสอบ หรือรับรองความถูกต้องครบถ้วนของผลการประเมินดังกล่าวแต่อย่างใด

ข้อมูลในเอกสารฉบับนี้ รวบรวมมาจากแหล่งข้อมูลที่นำเชื่อถือ อย่างไรก็ตาม บริษัทหลักทรัพย์ คิงส์ฟอร์ด จำกัด (มหาชน) ไม่สามารถที่จะยืนยันหรือรับรองความถูกต้องของข้อมูลเหล่านี้ได้ ไม่ว่าประการใด ๆ บทวิเคราะห์ในเอกสารนี้ จัดทำขึ้นโดยอ้างอิงหลักเกณฑ์ทางวิชาการเกี่ยวกับหลักการวิเคราะห์ และมีได้เป็นการชี้แนะ หรือเสนอแนะให้ซื้อหรือขายหลักทรัพย์ใดๆ การตัดสินใจซื้อหรือขายหลักทรัพย์ใดๆ ของผู้อ่าน ไม่ว่าจะเกิดจากการอ่านบทความในเอกสารนี้หรือไม่ก็ตาม ล้วนเป็นผลจากการใช้วิจารณญาณของผู้อ่าน โดยไม่มีส่วนเกี่ยวข้องของหรือผู้ให้ข้อมูลกับ บริษัทหลักทรัพย์ คิงส์ฟอร์ด จำกัด (มหาชน) ไม่ว่ากรณีใด