

MORNING : 28 มี.ค. 66

SET INDEX

- SET Index ปิดที่ระดับ 1593.37 (+1.52 จุด)
- ดัชนีขึ้นติดแนวต้าน บริเวณ 1600 จุด
- รอสิ้นประเมีนมีโอกาได้เห็นการชะลตัว
- เพื่อสะสมกำลัง
- วางแนวรับ 1570 จุด
- ยกเว้นหากผ่าน 1600 จุด Upside เปิดต่อ



แนวรับ : 1570 / 1540 | แนวต้าน : 1600 / 1640

ACTION

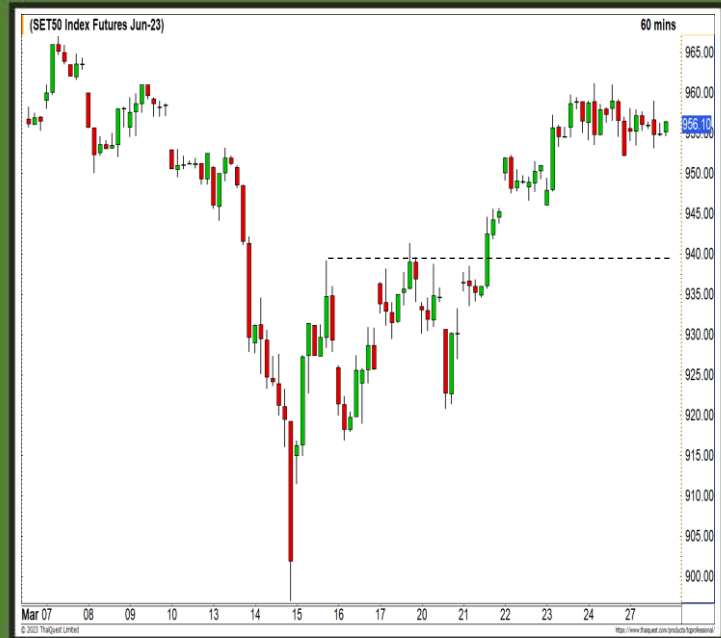
รอขายทำกำไรที่ 1600 จุด

MORNING : 28 มี.ค. 66

TFEX

S50M23

- ระยะสั้นดัชนีแกว่งตัว ออกด้านข้าง
- มองเป็นการชะลอตัว เพื่อเตรียมจะปรับขึ้นใหม่ อีกครั้ง
- ฝั่ง Long ยังคงได้เปรียบ
- รอจังหวะย่อตัว เพื่อเก็งกำไรฝั่ง Long



แนวรับ : 940 / 920 | แนวต้าน : 960 / 970

ACTION

พอร์ตว่าง รอเปิด Long ที่บริเวณ 940-945 จุด
วางเป้าหมาย 970 จุด ตัดขาดทุนที่ 920 จุด

MORNING : 28 มี.ค. 66

MOMENTUM MODE

WHA

- ราคาขยับปรับตัวขึ้นทำ High ใหม่
- ล่ำสุดปิดเหนือระดับ 4.22 มาก
- ทำให้ Upside ภาพหลักถูกเปิด
- สร้างระยะทางการปรับตัวขึ้นต่อ



แนวรับ : 4.22

แนวต้าน : 4.40

ACTION

ซื้อตามก่อน 1 ไม้ม และอีก 1 ไม้มตั้งซื้อตามแนวรับ
วางจุดตัดขาดทุนที่ 4.08 บาท

MORNING : 28 มี.ค. 66

SWING MODE

BRI

- ราคาย่อตัวสร้างฐาน
- เป็นการยกฐานสูงขึ้น (Higher Low)
- ทิศทางโดยรวมยังเป็นเชิงบวก
- ล่าสุด Stochastic เส้น %K กำลังตัดเส้น %D ขึ้นจากเขต Oversold
- หุนรอบการฟื้นตัว



แนวรับ : 11.50-11.70

แนวต้าน : 12.20

ACTION

ตั้งซื้อที่แนวรับ 11.50-11.70 บาท
วางจุดตัดขาดทุนที่ 11.20

MORNING : 28 มี.ค. 66

GOLD

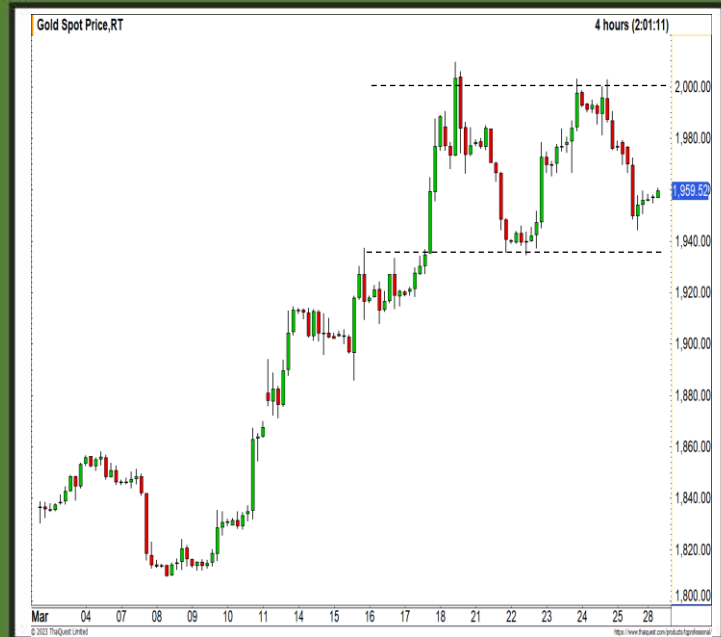
GOM23

- ราคาย่อตัวในรอบสั้น
- หากยังไม่หลุด 1940 ดอลลาร์
- ถือว่ารักษากภาพเชิงบวก
- มีโอกาสกลับไปแตะ 2000 ดอลลาร์ อีกครั้ง

GF10J23

แนวรับ : 31700 / 31200

แนวต้าน : 32400 / 33000



แนวรับ : 1940 / 1900 | แนวต้าน : 2000 / 2070

ACTION

พอร์ตเปิด Long ที่บริเวณ 2000 ดอลลาร์
วางเป้าหมาย 2060 ดอลลาร์ ตัดขาดทุนที่ 1960 ดอลลาร์

