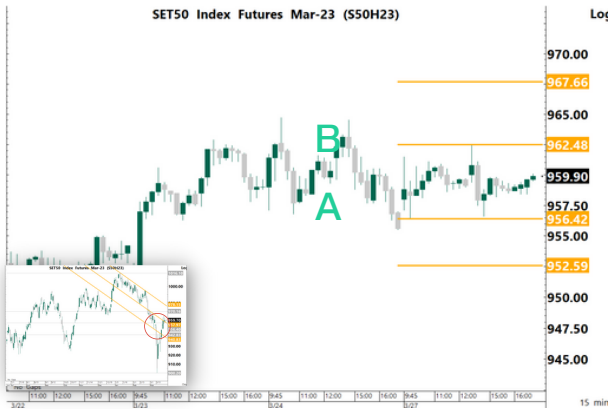


SET50 FUTURE

28 March 2023



Volume				
	27-Mar-23	Institution	Foreign	Retail
Long		34,934	223,750	73,397
Short		34,598	222,991	74,492
Net		336	759	-1,095
Accumulated Net 1W		-8,716	47,449	-38,733
Accumulated Net 1M		30,233	51,456	-81,689

Product	S50H23	Support	A 956.40 952.60	Resistance	967.70 B 962.50	Basis	-0.3
----------------	--------	----------------	--------------------	-------------------	--------------------	--------------	------

Technical view

แนวโน้ม **ริบาวด์ในขาลง**

คำแนะนำ Action

- กรณีมองขึ้น รอราคา Breakout แนวต้าน B ใช้เป็นจุด เปิด Long และใช้จุด B เป็น Stop Loss / รอราคาย่อพักตัว แล้วเปิด Long เมื่อมีสัญญาณกลับตัวขึ้น แล้วใช้ราคา Low เป็นจุดอ้างอิง Stop Loss
- กรณีมองลง ถ้ามี Position ให้ Let's Profit Run / ถ้าไม่มี Position แนะนำให้รอราคา Breakout แนวรับ A โดยใช้จุด A หรือ B เป็นจุด Stop Loss / เปิด Short เมื่อมีสัญญาณกลับตัวลง แล้วใช้ราคา High เป็นจุดอ้างอิง stop Loss (ให้นำหนักใน Action นี้)

Note *, ** (อ่านเพิ่มเติมการ Take Profit ใน Appendix TFEX)

Fundamental view

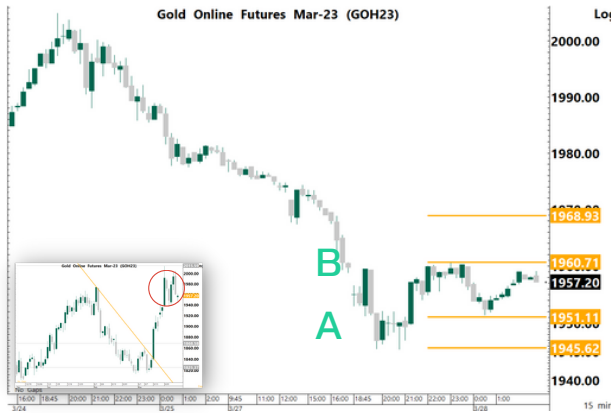
วันนี้คาด SET50 Index Sideway Up ติดตาม ภาพรวมยังไร้ปัจจัยใหม่ที่มีนัยยะสำคัญแม้จะมีปัจจัยบวกเกี่ยวกับการถูกซื้อกิจการของ SVB แต่ถึงกระนั้นตลาดหุ้น Dow Jones ก็ดูตบสนองทางบวกเพียงเล็กน้อย ส่วนนี้อาจเป็นเพราะว่าก่อนหน้านี้นักลงทุนประเมินไว้แล้วว่าปัญหาของ SVB มิใช่ปัญหาใหญ่และหน่วยงานภาครัฐของสหรัฐฯก็ได้เข้ามาดูแลโดยนักลงทุนอยู่ระหว่างรอปัจจัยใหม่ๆ ซึ่งปัจจัยสำคัญที่ใกล้สุดจะได้แก่เงินเฟ้อสหรัฐฯในช่วงกลางเดือน เม.ย. และการประชุมกนง. ในวันพุธนี้ คืบนี้ติดตามความเชื่อมั่นผู้บริโภคในสหรัฐฯ Bloomberg คาดไว้ที่ 101 ปรับตัวลงจากเดือนก่อนที่ 102.9 สำหรับประเทศไทยในช่วงท้ายไตรมาส 1 ของทุกปีนักลงทุนจะมักให้ความสนใจกับ Window Dressing หรือเป็นความเชื่อที่ว่านักลงทุนสถาบันจะทำการเข้าซื้อหุ้นที่ยังปรับขึ้นน้อยเพื่อให้ Portfolio สถิติย้อนหลังของสัปดาห์สุดท้ายเดือน มี.ค. ในรอบ 13 ปี (2010 – 2022) พบว่าใน 10 ปีให้ผลตอบแทนเป็นบวกขณะที่อีก 3 ปีให้ผลตอบแทนติดลบ ส่วนต่างชาติเปิด Long TFEX 800 สัญญา และ OI เพิ่มขึ้น 65,000 สัญญา เป็นปัจจัยหนุนตลาด

	OI				OI change (contract)			Expire
	27-Mar-23	1D	1W	1M	1D	1W	1M	
S50H23	416,666	414,226	443,661	540,091	2,440	-26,995	-123,425	30-Mar-23
S50J23	144	146	152	289	-2	-8	-145	27-Apr-23
S50K23	181	186	165	14	-5	16	167	30-May-23
S50M23	225,432	162,992	117,749	78,217	62,440	107,683	147,215	29-Jun-23
S50U23	35,297	34,756	33,813	27,396	541	1,484	7,901	28-Sep-23
S50Z23	18,873	19,265	18,129	15,134	-392	744	3,739	28-Dec-23

* การลงทุนมีความเสี่ยง ผู้ลงทุนควรศึกษาข้อมูลให้รอบคอบก่อนตัดสินใจลงทุน

GOLD FUTURE

28 March 2023



Volume			
27-Mar-23	Institution	Foreign	Retail
Long	3,719	26,463	27,519
Short	5,232	29,979	22,490
Net	-1,513	-3,516	5,029
Accumulated Net 1W	-849	-5,324	6,173
Accumulated Net 1M	3,183	21,453	-24,636

Product

GOH23

Support

A 1,951.10
1,945.60

Resistance

1,968.90
B 1,960.70

Basis

-2.8

Technical view

แนวโน้ม ขาขึ้น

คำแนะนำ Action

- กรณียมองขึ้น (ให้นำหนักใน Action นี้) ถ้ามี Position ให้ Let's Profit Run / ถ้าหากยังไม่มี Position รอราคาย่อพักตัว แล้วเปิด Long เมื่อมีสัญญาณกลับตัวขึ้น ใช้ low ของแท่งกลับตัวเป็น จุด Stop Loss / แวรับ A เป็นจุดเปิด Long แล้วใช้จุดตั้ง กล่าวเป็นจุด Stop Loss / Long เมื่อ ราคา Breakout แนวต้าน B แล้วใช้จุด A หรือ B เป็นจุด Stop Loss
- กรณียมองลง แนะนำให้หาจังหวะเปิด Short เมื่อมีสัญญาณกลับตัวลง แล้วใช้ราคา High เป็นจุดอ้างอิง Stop Loss / รอราคา Breakout แนวรับ A โดยใช้จุด A เป็นจุด Stop Loss

Note *, ** (อ่านเพิ่มเติมการ Take Profit ใน Appendix TFEX)

Fundamental view

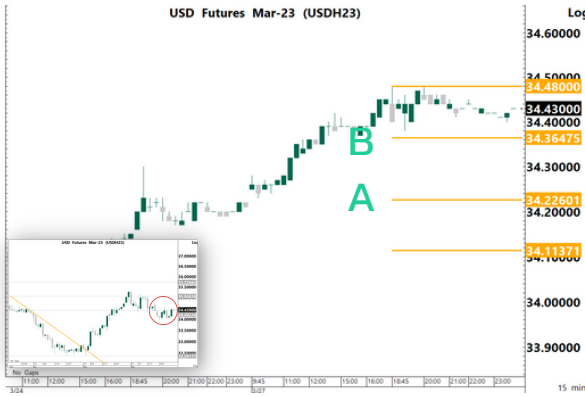
วันนี้คาด ทองคำ Sideway Up ติดตาม ความเชื่อมั่นผู้บริโภคในสหรัฐฯ Bloomberg คาดไว้ที่ 101 หากมากกว่า หุน Dollar Index กดัน ทองคำแต่คาดว่าปัจจัยดังกล่าวไม่มีนัยยะสำคัญนัก ส่วนเมื่อคืนที่ผ่านมา ตัวเลขผลสำรวจภาคธุรกิจของเยอรมัน ออกมา 93.3 มากกว่าคาดที่ 91 หุนค่าเงิน EURUSD แต่ว่าราคาทองคำปรับตัวลงพร้อมกับ VIX Index เนื่องจากนักลงทุนคลายกังวลเรื่องถูกซื้อกิจการของ SVB เซ็ง ปัจจัยพื้นฐาน ในสัปดาห์ที่ผ่านมา Read Demand จากจีนและฝั่งอินเดียปรับตัวลดลงหลังจากที่ราคาทองปรับตัวขึ้นอย่างรวดเร็ว, ETF มีแรงซื้อกลับในสัปดาห์ล่าสุด ส่วน Dollar Index และ US Bond Yield ปรับตัวลง หุนราคาทอง

	OI				OI change (contract)			Expire
	27-Mar-23	1D	1W	1M	1D	1W	1M	
GF10J23	5,521	5,928	6,879	7,379	-407	-1,358	-1,858	27-Apr-23
GF10M23	6,965	7,412	7,575	8,036	-447	-610	-1,071	29-Jun-23
GF10Q23	2,056	1,952	1,807	195	104	249	1,861	30-Aug-23
GFJ23	209	215	197	194	-6	12	15	27-Apr-23
GFM23	203	208	223	181	-5	-20	22	29-Jun-23
GFQ23	82	74	70	1	8	12	81	30-Aug-23
GOH23	8,746	9,290	10,856	22,673	-544	-2,110	-13,927	30-Mar-23
GOM23	12,674	12,664	11,115	11,138	10	1,559	1,536	29-Jun-23
SVFH23	428	523	719	1,349	-95	-291	-921	30-Mar-23
SVFM23	788	776	838	604	12	-50	184	29-Jun-23

* การลงทุนมีความเสี่ยง ผู้ลงทุนควรศึกษาข้อมูลให้รอบคอบก่อนตัดสินใจลงทุน

USDTHB FUTURE

28 March 2023



Volume			
27-Mar-23	Institution	Foreign	Retail
Long	8,742	265	32,166
Short	18,864	40	22,269
Net	-10,122	225	9,897
Accumulated Net 1W	-2,655	-1,445	4,100
Accumulated Net 1M	16,247	-559	-15,617

Product USDH23

Support A 34.23
34.11

Resistance 34.48
B 34.36

Basis 0.08

Technical view

แนวโน้ม **ขาลง**

คำแนะนำ

- กรณีมองขึ้น รอราคา Breakout แนวต้าน B ใช้เป็นจุด เปิด Long และใช้จุด B เป็น Stop Loss / รอราคาย่อพักตัว แล้วเปิด Long เมื่อมีสัญญาณกลับตัวขึ้น แล้วใช้ราคา Low เป็นจุดอ้างอิง Stop Loss
- กรณีมองลง (ให้นำหนักใน Action นี้) ถ้ามี Position ให้ Let's Profit Run / ถ้าไม่มี Position แนะนำให้รอราคา Breakout แนวรับ A โดยใช้จุด A หรือ B เป็นจุด Stop Loss / เปิด Short เมื่อมีสัญญาณกลับตัวลง แล้วใช้ราคา High เป็นจุดอ้างอิง stop Loss

Note *, ** (อ่านเพิ่มเติมการ Take Profit ใน Appendix TFEX)

Fundamental view

วันนี้ค่า USDTHB Sideway Down ติดตาม ความเชื่อมั่นผู้บริโภคในสหรัฐฯ Bloomberg คาดไว้ที่ 101 หากมากกว่า หุ่น Dollar Index กดดันค่าเงินบาท แต่คาดว่าปัจจัยดังกล่าวไม่มีนัยยะสำคัญเท่าไรนัก นักลงทุนให้ความสนใจไปที่การประชุม กนง. ในวันพรุ่งนี้ ส่วนเมื่อคืนที่ผ่านมาตัวเลขผลสำรวจภาคธุรกิจของเยอรมัน ออกมา 93.3 มากกว่าคาดที่ 91 หุ่นค่าเงิน EURUSD แต่ค่าเงินบาทไม่ได้แข็งค่าขึ้นตาม เนื่องจาก Bond Yield 10 Yr ของไทย ปรับตัวลดลง แสดงว่านักลงทุนมองไปที่ กนง. มีโอกาสที่จะคงดอกเบี้ยในครั้งต่อไป ระยะกลางปัจจัยเฉพาะของไทย ไม่ว่าจะเป็นเรื่องเงินเฟ้อที่ต่ำกว่าคาด, GDP ของไทยที่แม้จะปรับคาดการณ์ลง แต่ก็ยังอยู่ในระดับที่เป็นบวก หุ่นค่าเงินบาทให้แข็งค่า

	OI				OI change (contract)			Expire
	27-Mar-23	1D	1W	1M	1D	1W	1M	
USDH23	67,978	72,628	94,107	116,463	-4,650	-26,129	-48,485	30-Mar-23
USDJ23	7,481	7,111	6,181	4,994	370	1,300	2,487	27-Apr-23
USDK23	995	997	1,238	90	-2	-243	905	30-May-23
USDM23	49,104	54,919	42,753	37,367	-5,815	6,351	11,737	29-Jun-23

* การลงทุนมีความเสี่ยง ผู้ลงทุนควรศึกษาข้อมูลให้รอบคอบก่อนตัดสินใจลงทุน

Appendix TFEX

28 March 2023

Date	Time	Currency	Impact	Detail	Actual	Forecast	Previous
Mon Mar 27	3:00pm	EUR	Very Important	German ifo Business Climate	93.3	91.0	91.1
Tue Mar 28	12:00am	GBP	Very Important	BOE Gov Bailey Speaks			
	3:45pm	GBP	Very Important	BOE Gov Bailey Speaks			
	9:00pm	USD	Very Important	CB Consumer Confidence		101.0	102.9
		USD	Very Important	Richmond Manufacturing Index		-10.0	-16.0
Wed Mar 29	2:30pm	THB	Very Important	BOT Interest Rate		1.5%	1.8%
	9:00pm	USD	Very Important	Pending Home Sales m/m		-2.8%	8.1%
Thu Mar 30	All Day	EUR	Very Important	German Prelim CPI m/m		0.6%	0.8%
	2:00pm	EUR	Very Important	Spanish Flash CPI y/y		4.0%	6.0%
	7:30pm	USD	Very Important	Final GDP q/q		2.7%	2.7%
		USD	Very Important	Unemployment Claims		195K	191K
		USD	Very Important	Final GDP Price Index q/q		3.9%	3.9%
Fri Mar 31	2:45am	USD	Very Important	Treasury Sec Yellen Speaks			
	6:30am	JPY	Very Important	Tokyo Core CPI y/y		3.1%	3.3%
	8:30am	CNY	Very Important	Manufacturing PMI		51.9	52.6
		CNY	Very Important	Non-Manufacturing PMI		54.3	56.3
	Tentative	EUR	Very Important	ECB President Lagarde Speaks			
	2:30pm	THB	Very Important	Current Account		\$890m	-\$2002m
	4:00pm	EUR	Very Important	CPI Flash Estimate y/y		7.1%	8.5%
		EUR	Very Important	Core CPI Flash Estimate y/y		5.7%	5.6%
	7:30pm	USD	Very Important	Core PCE Price Index m/m		0.4%	0.6%
	8:45pm	USD	Very Important	Chicago PMI		43.6	43.6
	9:00pm	USD	Very Important	Revised UoM Consumer Sentiment		63.4	63.4

the most important

very important

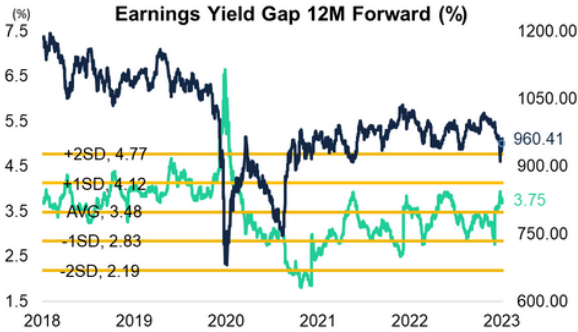
Source: www.forexfactory.com, Bloomberg

* = หากไม่ Take Profit เมื่อถึงบริเวณแนวรับต้านถัดไป แนะนำให้ใช้ Trailing Stop กำกับการบริหารจัดการความเสี่ยง เช่น ขยับจุด Stop Loss หลังจากที่เราวิ่งขึ้นไปจนได้กำไร 2-3 เท่าของความเสี่ยง (2R-3R)

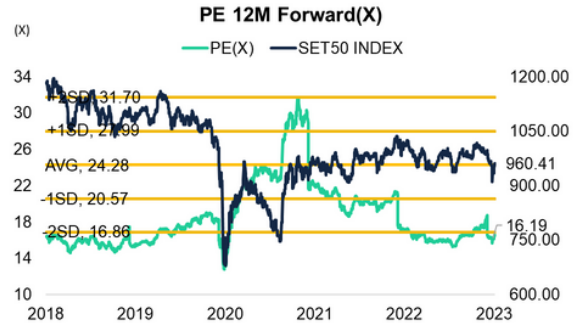
** = Trend Following ระยะสั้น แนะนำ EMA10 ที่ Timeframe 60, EMA40 ที่ Timeframe 15

Appendix SET50

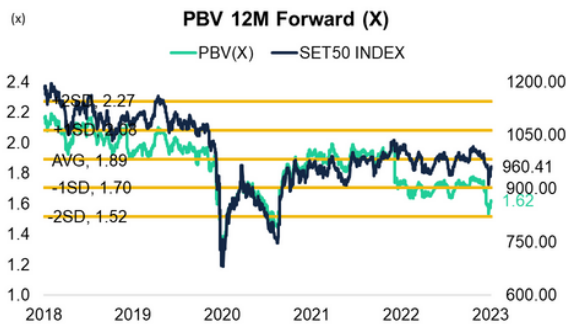
28 March 2023



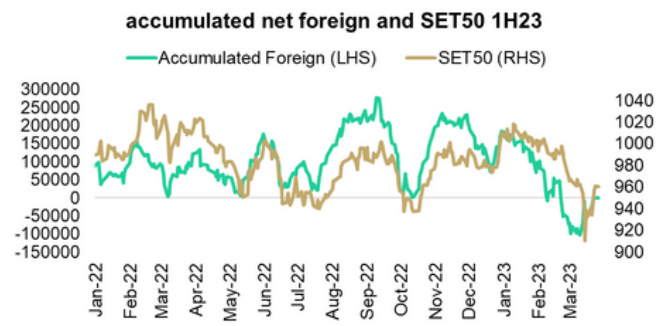
Source: Bloomberg



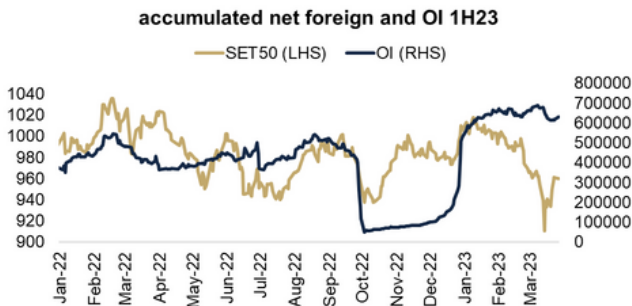
Source: Bloomberg



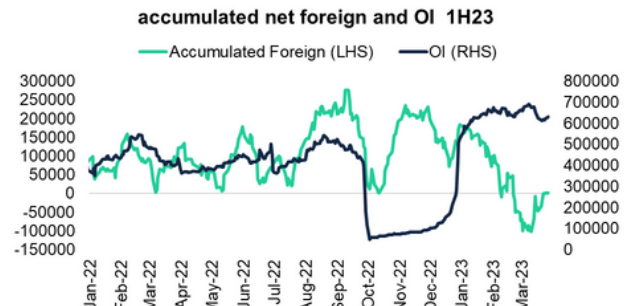
Source: Bloomberg



Source: Aspen



Source: Aspen

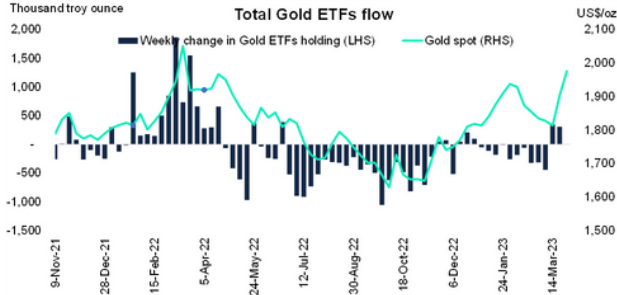


Source: Aspen

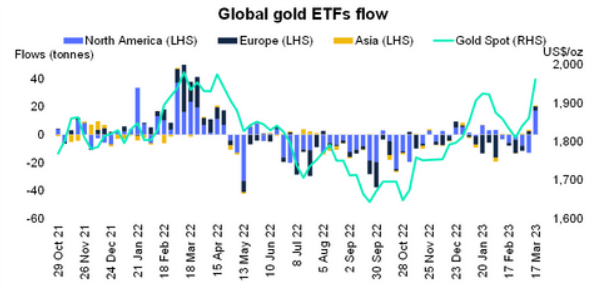
* การลงทุนมีความเสี่ยง ผู้ลงทุนควรศึกษาข้อมูลให้รอบคอบก่อนตัดสินใจลงทุน

Appendix Gold

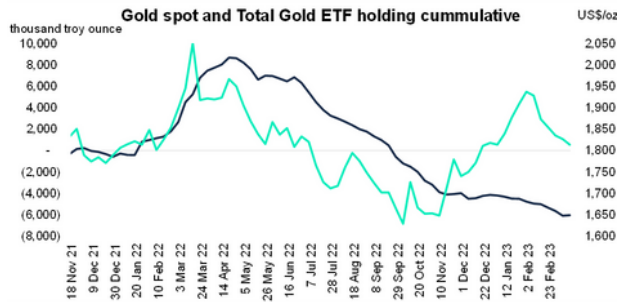
28 March 2023



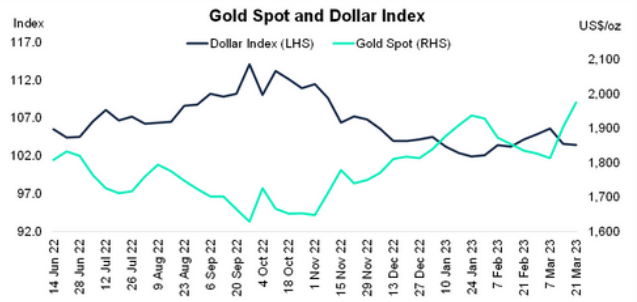
Source: Bloomberg



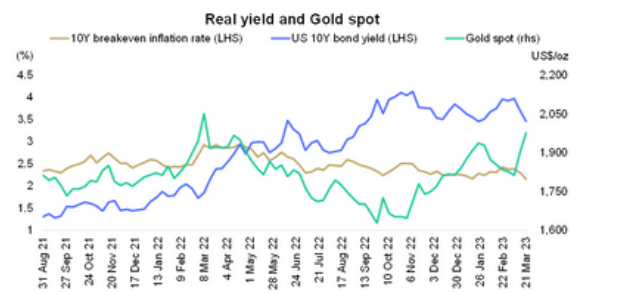
Source: World Gold Council



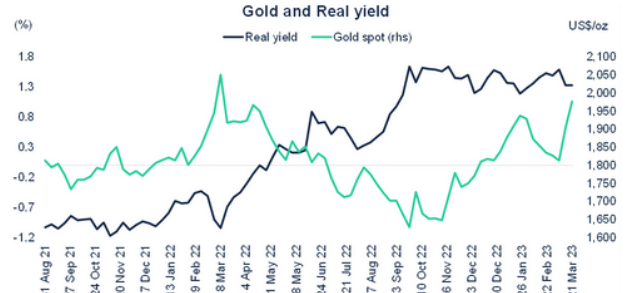
Source: Bloomberg



Source: Bloomberg



Source: Bloomberg

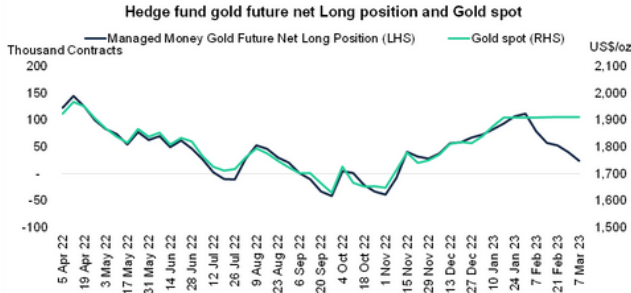


Source: Bloomberg

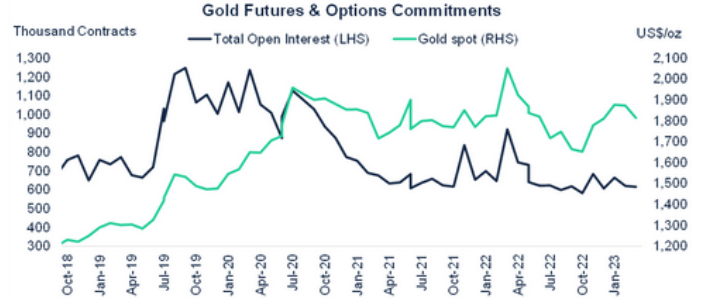
* การลงทุนมีความเสี่ยง ผู้ลงทุนควรศึกษาข้อมูลให้รอบคอบก่อนตัดสินใจลงทุน

Appendix Gold

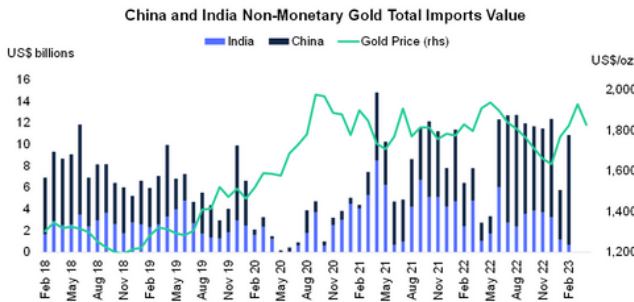
28 March 2023



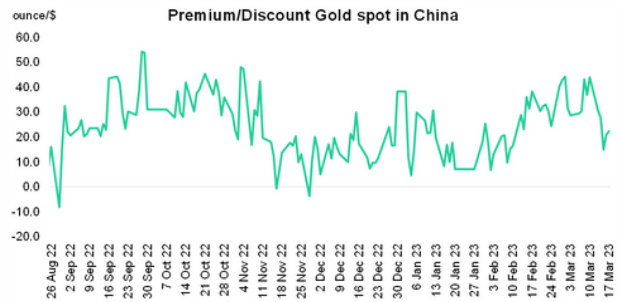
Source: Bloomberg



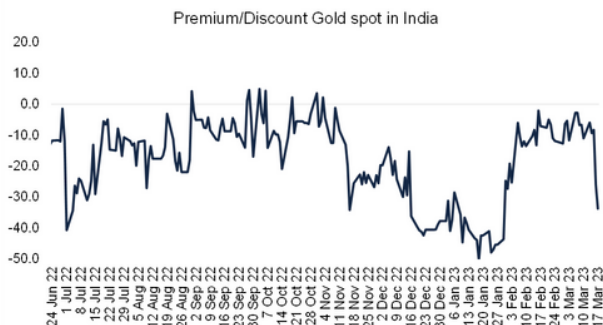
Source: Bloomberg



Source: Bloomberg



Source: World Gold Council



Source: World Gold Council

* การลงทุนมีความเสี่ยง ผู้ลงทุนควรศึกษาข้อมูลให้รอบคอบก่อนตัดสินใจลงทุน