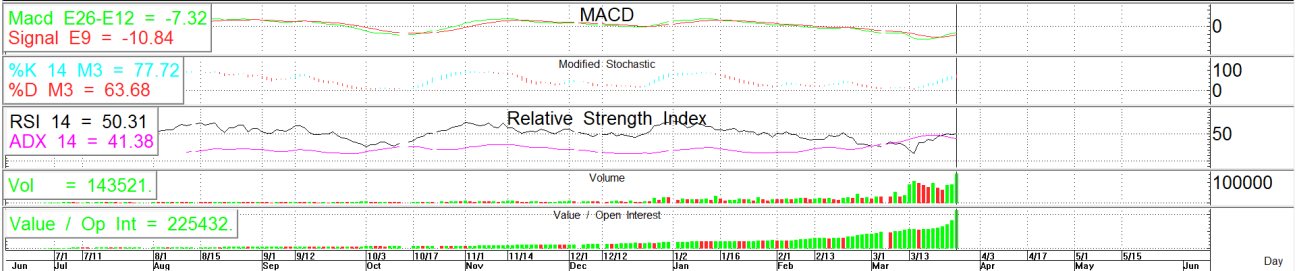
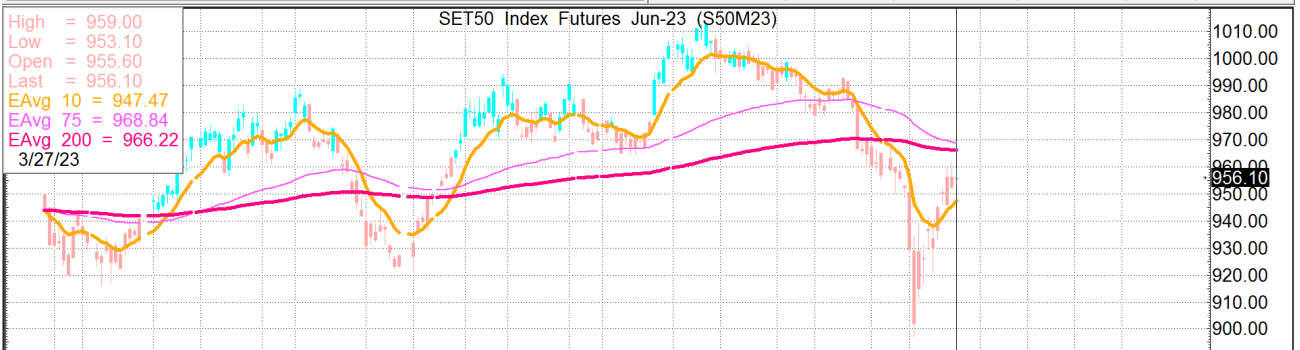
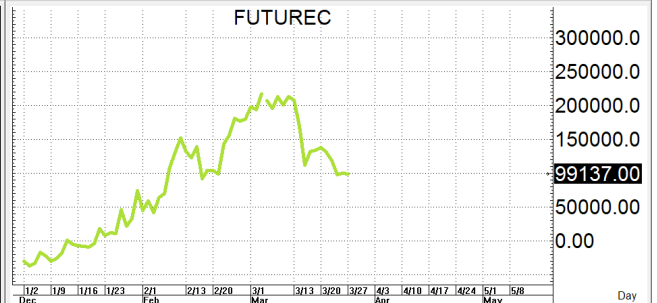
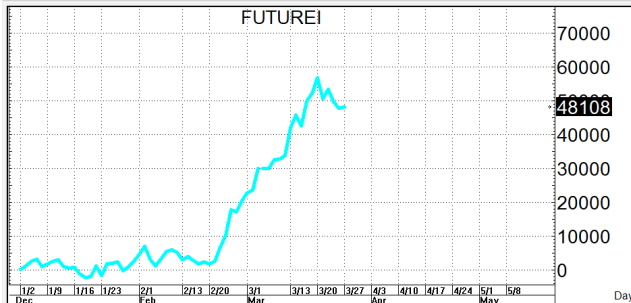
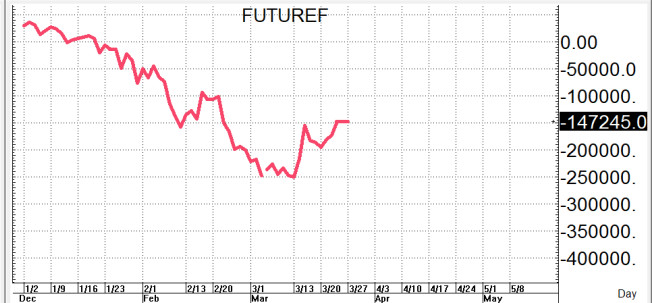


S50M23

956.1

S=953-947

R=962-968



กลยุทธ์: ปิดเหนือเส้น 10 วันที่ 947+/- ได้อยู่จึงทำให้น้ำยายังคงเป็นฝ่ายได้เปรียบต่อจนกว่าจะลงมาปิดได้เส้น 10 วันใหม่เลยขอวางแผนการเล่นตามนี้กล่าวคือหากจะเล่นเกมสลับก็รอให้เกิดการย่อตัวลงมาก่อนแล้วค่อยไป OPEN LONG แถวๆ แนวรับที่ใหไว้ แล้วรอไปขายทำกำไรตอนติดกลับขึ้นมาในระหว่างวันแต่ก็ ควรวาง Trailing stop ด้วยนะหากราคาออกจากต้นทุนเกิน 5 Points หรือเมื่อ S50M23 ลงมาปิดต่ำกว่า 946

แต่ในทางกลับกันหากจะเล่นเกมสลับก็ให้ไป bet OPEN SHORT แถวๆ แนวต้านที่ใหแล้วรอปิดทำกำไรตอนย่อตัวกลับลงมาในระหว่างวัน โดยกำหนดจุดตัดขาดทุนหรือ CUT LOSS เมื่อขาดทุนเกิน 5 Points เพื่อทำ Risk-Control หรือเมื่อ S50M23 ปิดเหนือ 969

รายงานฉบับนี้จัดทำขึ้นโดยข้อมูลที่น่าเชื่อถือและเป็นที่น่าเชื่อถือได้แต่ไม่ถือเป็นการยืนยันความถูกต้องและความสมบูรณ์ของ ข้อมูลนั้นๆ โดยบริษัทหลักทรัพย์ ตรีเนิตี้ จำกัด ผู้จัดทำ ขอสงวนสิทธิ์ในการเปลี่ยนแปลงความเห็นหรือประมาณการณต่างๆ ที่ปรากฏในรายงานฉบับนี้โดยไม่ต้องแจ้งล่วงหน้า รายงานฉบับนี้มีวัตถุประสงค์เพื่อใช้ประกอบการตัดสินใจของนักลงทุน โดยไม่ได้เป็นการชี้แนะหรือชักชวนให้นักลงทุนทำการซื้อหรือขาย หลักทรัพย์ หรือตราสารทางการเงินใดๆ ที่ปรากฏในรายงาน