

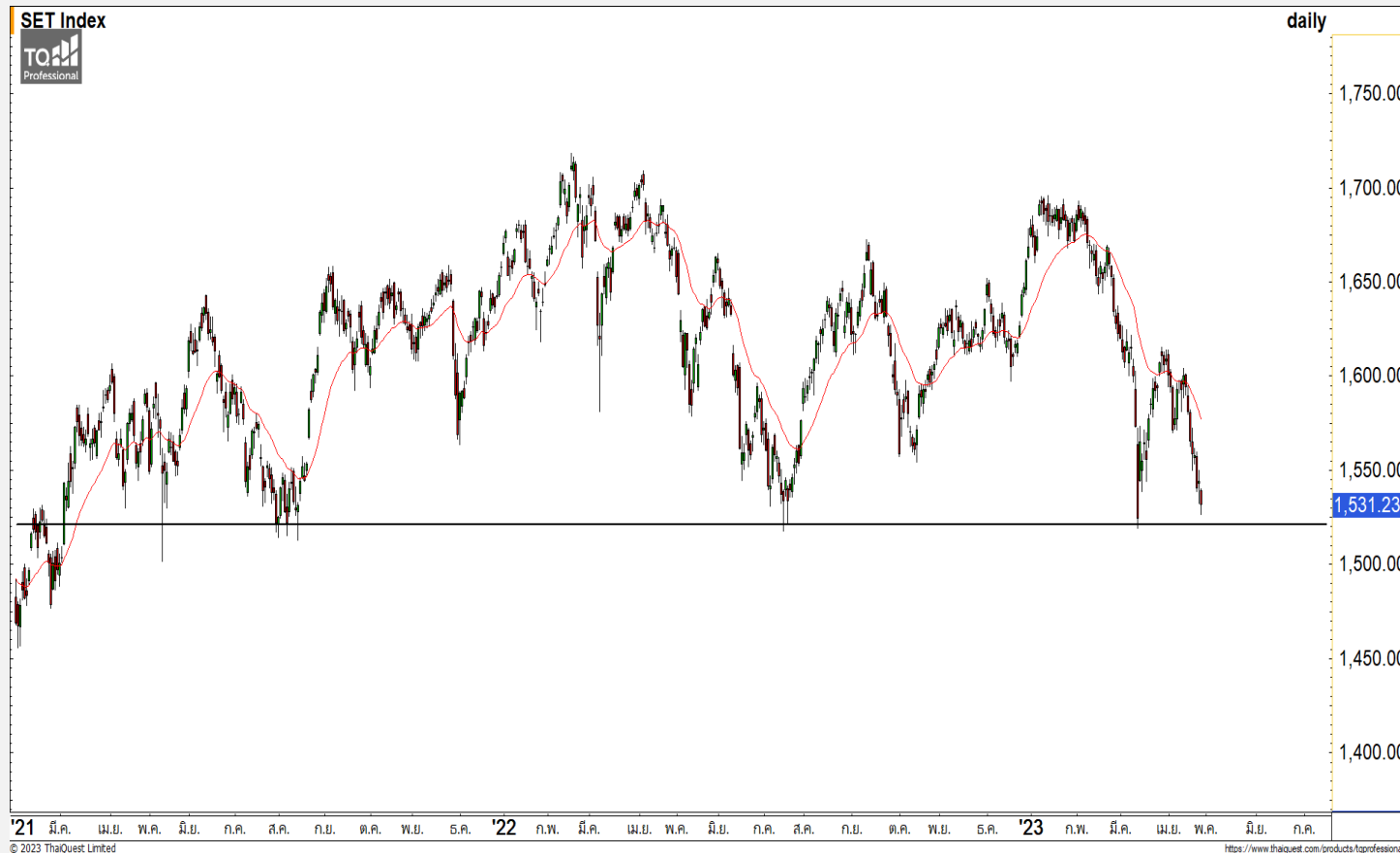


SET INDEX

หากดัชนีกลับมาขึ้น 1545 จุดได้
จะกลับเข้าสู่รอบของการฟื้นตัว

วานนี้ดัชนีปิดที่ระดับ 1531.23 จุด
(-12.72 จุด)

ภาพทางเทคนิคราย 60 นาที พัก
ตัวลงมาจากที่สร้างจุดต่ำสุดใหม่ที่
1532 จุด แต่การพักตัวของดัชนีมีความ
ชะลอตัว ดังนั้นมองดัชนีมีโอกาสฟื้นตัวกลับ
ได้บ้าง โดยมีแนวต้านแรกที่ 1540 จุด และ
1545 จุด และหากดัชนีสามารถฟื้นตัว
ขึ้นมาขึ้นเหนือแนวต้าน 1545 จุด จะทำให้
ดัชนีเข้าสู่รอบของการฟื้นตัวขึ้นอีกครั้ง



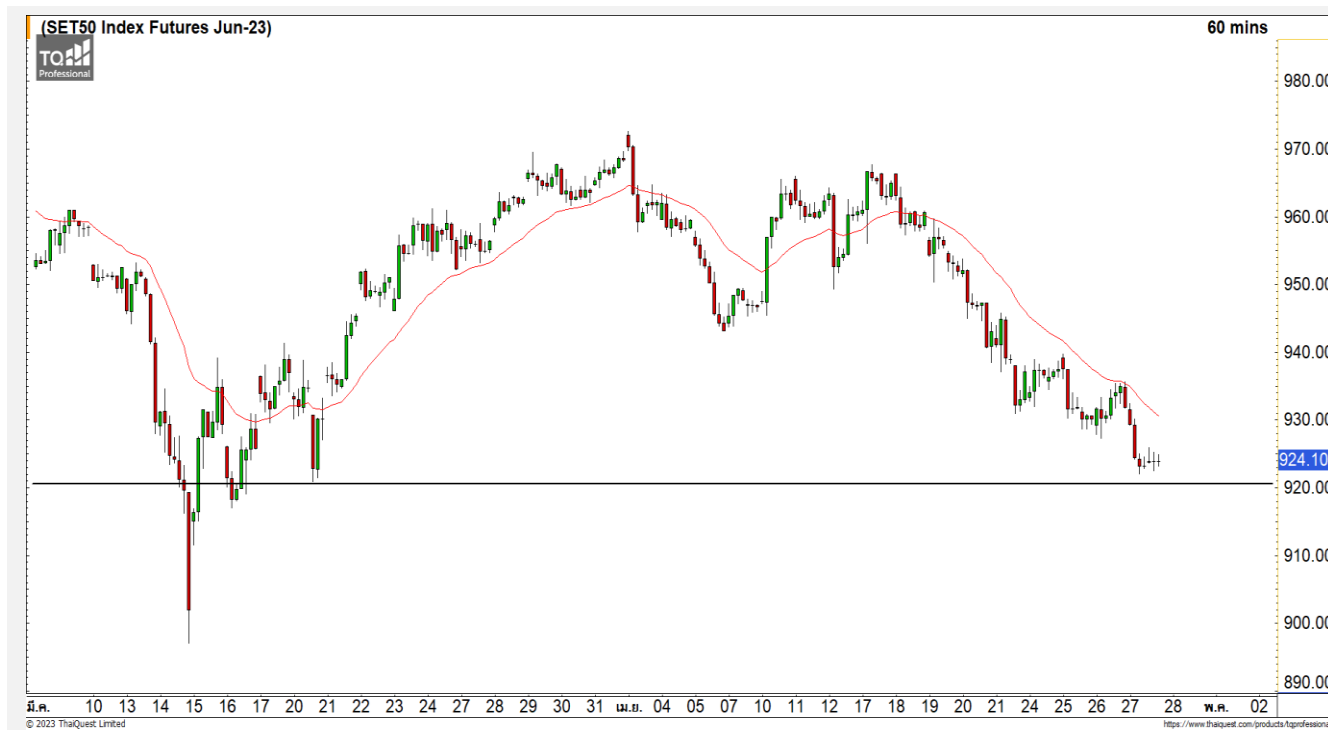
Technical Review

- S50M23 : หากดัชนีกลับมาขึ้น 928 จุดได้จะเข้าสู่รอบของการฟื้นตัวอีกระลอก
- Momentum Trading : SISB,SPA
- Swing Trading : BBIK,BCP

แนวรับ	1528	1520
แนวต้าน	1540	1545

ทีมนักวิเคราะห์ | ณัฐวุฒิ ศิริแสงชัยกุล
เลขที่ทะเบียน : 057116
02-646-9877

SET50 Index Futures



หากดัชนีกลับมาขึ้น 928 จุดได้จะเข้าสู่รอบของการฟื้นตัวอีกครั้ง

27 เม.ย. 66 นักลงทุนต่างชาติ Short สุทธิ 27,378 สัญญา

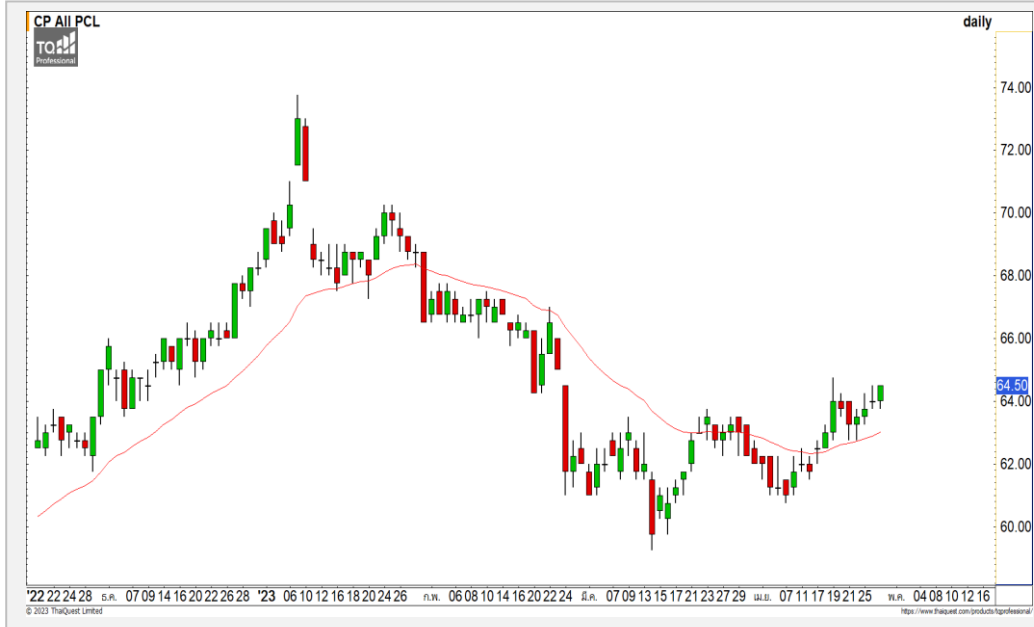
ค่า Basis ของ S50M23 อยู่ที่ระดับ -3.91 จุด ภาพทางเทคนิคราย 60 นาที วานนี้ดัชนีพักตัวลงมาใกล้แนวรับ 922 จุด และการพักตัวของดัชนีมีแรงขายที่อ่อนลง ฉะนั้นมองดัชนีมีโอกาสที่จะฟื้นตัวกลับขึ้นมา โดยมีแนวต้านแรกที่ 928 จุด มองหากดัชนีสามารถยืนยันขึ้นมาปิดเหนือแนวต้านดังกล่าวได้ จะทำให้นักลงทุนต่างชาติเข้าสู่รอบของการฟื้นตัวอีกครั้ง

กลยุทธ์ S50M23

- พอร์ตวางแนวรอเปิด Long ที่ 920 จุด วางเป้าหมายทำกำไรที่ 932 จุด และ 945 จุด ตัดขาดทุนกรณีหลุด 910 จุด

	แนวรับ		แนวต้าน		
	922	918	928	932	
Contracts		Long	Short	Net	YTD
Institution		44,990	35,504	9,486	41,333
Foreign		78,501	105,879	-27,378	-190,110
Local		107,049	89,157	17,892	148,777

CPALL



Level 1 Level 2

Support	63.50	61.50
Resistance	65.50	66.50

CPALL : ราคากำลังอยู่ในรอบของการปรับตัวหลังจากที่ยืนเหนือ 63.50 บาท มองราคากำลังปรับตัวขึ้นทดสอบแนวต้าน 65.50 บาทและ 66.50 บาท

BDMS



Level 1 Level 2

Support	29	28
Resistance	30.50	32

BDMS : ราคากำลังปรับตัวขึ้นมาจากบริเวณแนวรับ 29 บาท มองราคากำลังอยู่ในรอบของการปรับตัว โดยมีแนวต้านแรกที่ 30.50 บาท

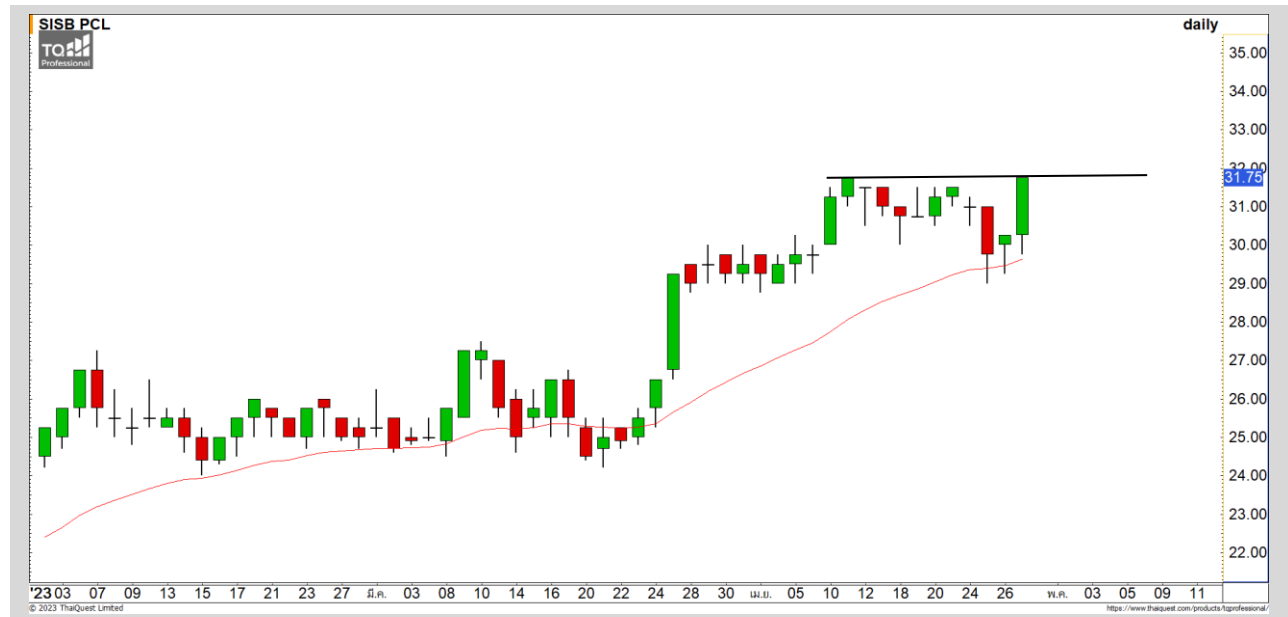
Momentum Trading

SISB

Support | 31.50
Resistance | 32/33.50
Stop loss | 29.75

คำแนะนำระยะสั้น (BUY)

ราคาปรับตัวขึ้นมาจ่อที่แนวต้านหลักที่ 32 บาท มองหากราคาสามารถทะลุผ่านขึ้นไปได้จะทำให้ราคาปรับตัวขึ้นต่อเนื่องอีกครั้ง จึงมองเป็นจังหวะ Follow Buy วางแนวต้านถัดไปที่ 33.50 บาท



SPA

Support | 10.90
Resistance | 11.20/11.90
Stop loss | 10.70

คำแนะนำระยะสั้น (BUY)

ราคาปรับตัวขึ้นมาจ่อที่แนวต้าน 11.20 บาท หากราคาสามารถทะลุผ่านขึ้นไปได้ จะทำให้ราคามีทิศทางที่กลับมาเป็นบวกอีกครั้ง จึงสามารถใช้เป็นจังหวะ Follow Buy วางแนวต้านถัดไปที่ 11.90 บาท



Swing Trading



Support	90
Resistance	96.50/100
Stop loss	88

คำแนะนำระยะสั้น (BUY)

ราคาพักตัวลงมาต่อเนื่องจากที่แนวรับหลัก 90 บาท และมีสัญญาณกลับตัวจากแท่งเทียน Hammer และ RSI Oversold มองราคาเจอจุดกลับตัวระยะสั้น วางแนวต้านแรกที่ 96.50 บาท

BRBK



Support	29.50
Resistance	31/32
Stop loss	28.50

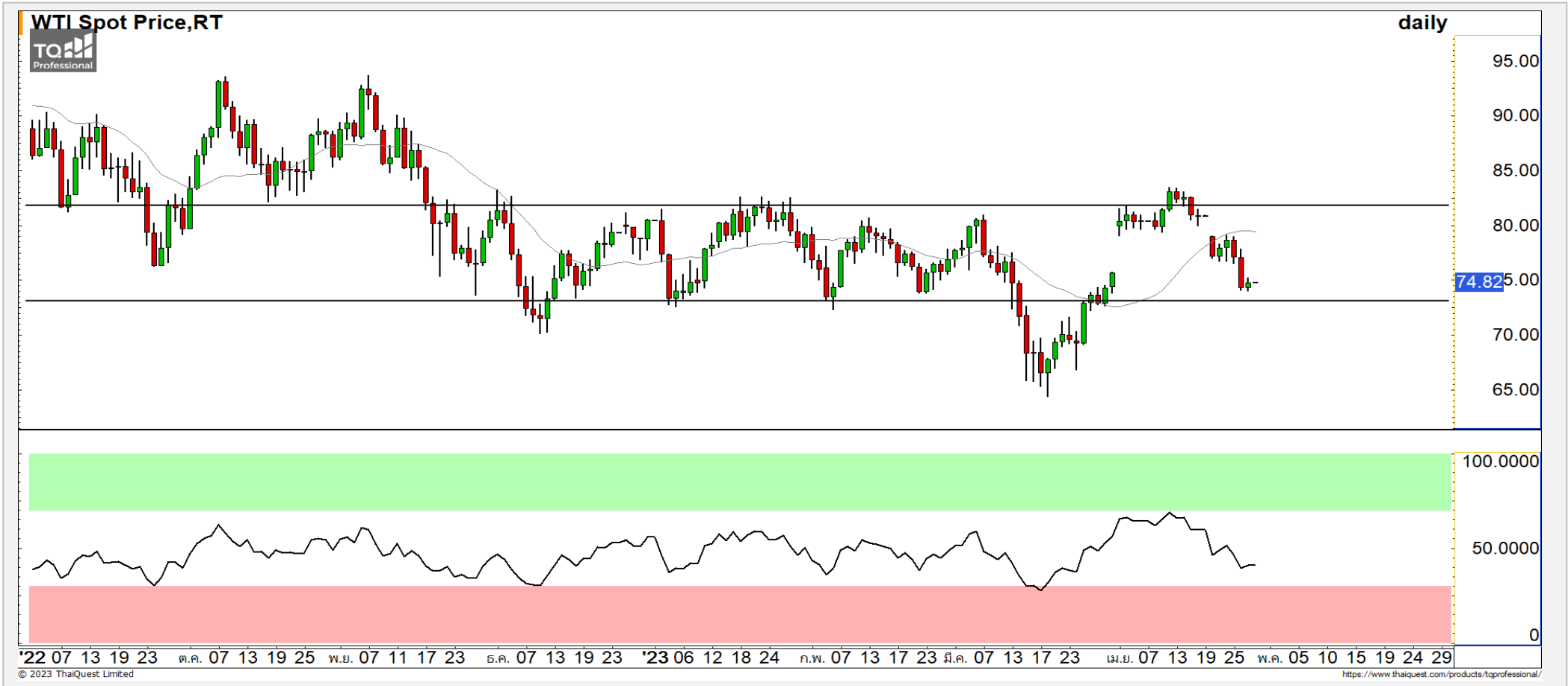
คำแนะนำระยะสั้น (BUY)

ราคาพักตัวลงมาที่แนวรับหลักที่บริเวณ 29.50 บาทและเริ่มมีแรงซื้อกลับเข้ามา มองราคามีโอกาสเกิด Technical Rebound วางแนวต้านแรกที่ 31 บาท

BCP

COMMODITY MARKET

Crude Oil (WTI)



แนวรับ	แนวต้าน
73	83

ราคาน้ำมันดิบ WTI กลับมามีทิศทางหลักที่เป็น Sideway อีกครั้งหลังจากที่พักตัวลง มาปิด Gap ที่ 75.50 ดอลลาร์

Gold Futures

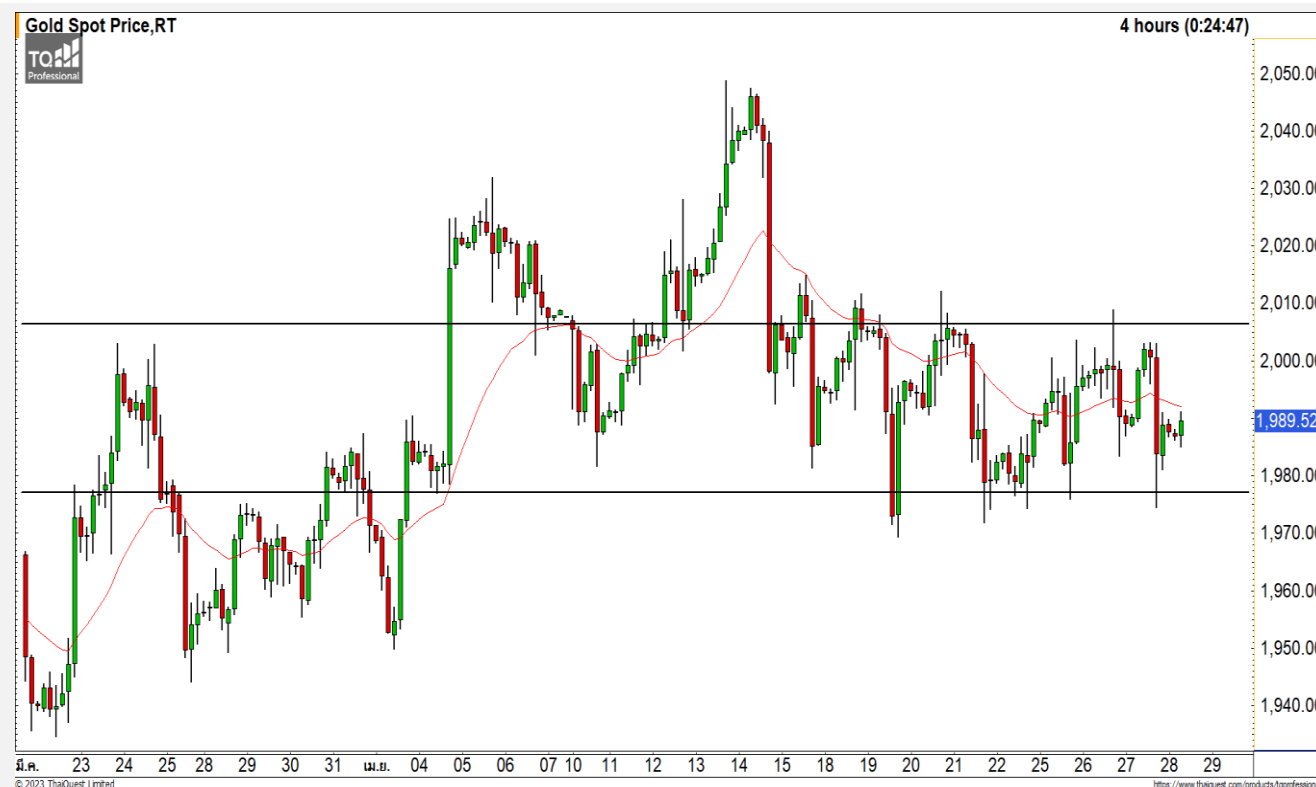
ราคาทองคำยังพักตัวสะสมกำลัง

ภาพทางเทคนิคของราคาทองคำราย 240 นาที
ค่าคืนที่ผ่านมาฟื้นตัวขึ้นทดสอบแนวต้าน 2005 ดอลลาร์
แต่ไม่สามารถทะลุผ่านไปได้ ทำให้ราคาทองคำยังอยู่ใน
รอบของการสะสมกำลัง ที่บริเวณแนวรับ 1970-1980
ดอลลาร์

คำแนะนำระยะสั้น GOM23

- พอร์ต Long ต้นทุนที่ 1978 ดอลลาร์ ถือรอทำ
กำไรที่ 2005 ดอลลาร์ ตัดขาดทุนกรณีหลุด
1965 ดอลลาร์

วันที่ 27 เม.ย. 2023
กองทุน SPDR ขายทองคำ 3.85 ตัน
ไว้ที่ระดับ 926.28 ตัน



	แนวรับ		แนวต้าน		
	1980	1970	2005	2015	
Contracts		Long	Short	Net	Net-YTD
Institution		3,398	4,020	-622	-2,398
Foreign		29,088	30,430	-1,342	14,303
Local		22,993	21,029	1,964	-11,905

DISCLAIMER: รายงานฉบับนี้จัดทำโดยบริษัทหลักทรัพย์ ฟินันเซีย ไซรัส จำกัด (มหาชน) “บริษัท” ข้อมูลที่ปรากฏในรายงานฉบับนี้ถูกจัดทำขึ้นบนพื้นฐานของแหล่งข้อมูลที่เราหรือเราเชื่อว่ามีคุณภาพ เชื่อว่ามีความน่าเชื่อถือ และมีความถูกต้อง อย่างไรก็ตามบริษัทไม่รับรองความถูกต้องครบถ้วนของข้อมูลดังกล่าว ข้อมูลและความคิดเห็นที่ปรากฏอยู่ในรายงานฉบับนี้อาจมีการเปลี่ยนแปลง แก้ไข หรือเพิ่มเติมได้ตลอดเวลาโดยไม่ต้องแจ้งให้ทราบล่วงหน้า บริษัทไม่มีความประสงค์ที่จะชักจูงหรือชี้ชวนให้ผู้ลงทุน ลงทุนซื้อหรือขายหลักทรัพย์ตามที่ปรากฏในรายงานฉบับนี้ รวมทั้งบริษัทไม่ได้รับประกันผลตอบแทนหรือราคาของหลักทรัพย์ตามข้อมูลที่ปรากฏแต่อย่างใด บริษัทจึงไม่รับผิดชอบความเสียหายใดๆ ที่เกิดขึ้นจากการนำข้อมูลหรือความเห็นในรายงานฉบับนี้ไปใช้ไม่ว่ากรณีใดก็ตาม ผู้ลงทุนควรศึกษาข้อมูลและใช้ดุลยพินิจอย่างรอบคอบในการตัดสินใจลงทุน

บริษัทขอสงวนลิขสิทธิ์ในข้อมูลและความคิดเห็นที่ปรากฏอยู่ในรายงานฉบับนี้ ห้ามมิให้ผู้ใดนำข้อมูลและความคิดเห็นในรายงานฉบับนี้ไปใช้ประโยชน์ คัดลอก ตัดแปลง ทำซ้ำ นำออกแสดงหรือเผยแพร่ต่อสาธารณชนไม่ว่าทั้งหมดหรือบางส่วน โดยไม่ได้รับอนุญาตเป็นลายลักษณ์อักษรจากบริษัทล่วงหน้า การลงทุนในหลักทรัพย์มีความเสี่ยง ผู้ลงทุนควรศึกษาข้อมูลและพิจารณาอย่างรอบคอบก่อนการตัดสินใจลงทุน

บริษัทหลักทรัพย์ ฟินันเซีย ไซรัส จำกัด (มหาชน) อาจเป็นผู้ดูแลสภาพคล่อง (Market Maker) และผู้ออกใบสำคัญแสดงสิทธิอนุพันธ์ (Derivative Warrants) บนหลักทรัพย์ AAV, ADVANC, AEONTS, AMATA, ANAN, AOT, AP, BANPU, BBL, BCH, BCP, BCPG, BDMS, BEAUTY, BEC, BEM, BGRIM, BH, BJC, BLAND, BPP, BTS, CBG, CENTEL, CHG, CK, CKP, COM7, CPALL, CPF, CPN, DELTA, DTAC, EA, EGCO, EPG, ERW, ESSO, GFPT, GLOBAL, GPSC, GULF, GUNKUL, HANA, HMPRO, INTUCH, IRPC, IVL, JAS, JMT, KBANK, KCE, KKP, KTB, KTC, LH, MAJOR, MBK, MEGA, MINT, MTC, ORI, OSP, PLANB, PRM, PSH, PSL, PTG, PTT, PTTEP, PTTGC, QH, RATCH, ROBINS, RS, SAWAD, SCB, SCC, SGP, SIRI, SPALI, SPRC, STA, STEC, SUPER, TASCOS, TCAP, THAI, THANI, TISCO, TKN, TMB, TOA, TOP, TPIPP, TRUE, TTW, TU, TVO, WHA และ SET50 Future โดยบริษัทฯ อาจจัดทำบทวิเคราะห์ของหลักทรัพย์อ้างอิงดังกล่าว ดังนั้น นักลงทุนควรศึกษารายละเอียดในหนังสือชี้ชวนของใบสำคัญแสดงสิทธิอนุพันธ์ดังกล่าวก่อนตัดสินใจลงทุน

หมายเหตุ: ประธานกรรมการของบริษัทหลักทรัพย์ ฟินันเซีย ไซรัส จำกัด (มหาชน) ดำรงตำแหน่งเป็นกรรมการของบริษัท ทรู คอร์ปอเรชั่น จำกัด (มหาชน)

Remark : FSS's Chairman is a TRUE's director.