

Investment Strategy

- **สรุปภาพรวมตลาด:**
 - Nasdaq พุ่งขึ้น +2.43% รัฐบาลสหรัฐฯ Meta +13.9% หลังบริษัทรายบไตรมาส 1 แข็งแกร่ง ทั้งนี้ ภาพรวมประมาณผลกำไรบริษัทใน S&P500 นักวิเคราะห์คาดว่ากำไรใน Q1 จะลดลงเพียง -2.4% yoy เทียบกับประมาณการช่วงไตรมาสที่ -5.1% yoy
 - รายงาน GDP สหรัฐใน 1Q23 +1.1% qoq ต่ำกว่าคาด และตัวเลขผู้ยื่นขอสวัสดิการว่างงานครั้งแรกลดลง 230,000 ราย ส่วนทางตลาดคาด ซึ่งไม่ได้เปลี่ยนมุมมองนักลงทุนต่อการขึ้นดอกเบี้ยของเฟดในรอบ พ.ค. หนุนให้ยลัดพันธบัตรสหรัฐฯอายุ 2 ปี ปรับตัวขึ้นสู่ระดับ 4% อีกครั้ง และดอลลาร์แข็งค่า +0.02% ด้านทองปิด -0.15% ถูกขายออกบางส่วน หลังนักลงทุนแห่เข้าซื้อสินทรัพย์เสี่ยง
 - ราคาน้ำมัน WTI รัฐบาล +0.62% หลังเจ้าหน้าที่ระดับสูงของรัสเซียกล่าวว่าตลาดน้ำมันทั่วโลกมีความสมดุล แต่พร้อมปรับนโยบายได้เสมอ
 - เซานี้ Nikkei 225 เปิดตลาด +0.7% นักลงทุนจับตาดูนโยบายการเงินและความเห็นประธาน BoJ วันนี้ ด้านตลาดหุ้นฮ่องกง สัญญาซื้อขายล่วงหน้า HSCEI ปรับตัวขึ้นราว 0.6% หลังวันก่อนหน้ามีการรายงานของบริษัทออกมาแข็งแกร่ง กลบความกังวลความตึงเครียดจีน-สหรัฐฯ ไปได้ชั่วคราว
 - กลยุทธ์การลงทุนวันนี้เราคาด SET Index จะโดนกดดันจากรายงาน 1Q23 US GDP (+1.1%) ชะลอตัวลงจาก 4Q22 มากไปกว่านั้น US Price GDP (+4.2%) แสดงให้เห็นถึงแรงกดดันของเงินเฟ้อสหรัฐฯส่งผลให้ผลตอบแทนพันธบัตรสหรัฐฯปรับตัวเพิ่มขึ้น / มองกรอบ 1515-1540 และ แนะนำซื้อหุ้น Domestic, Big cap เมื่อ SET ทดสอบ 1520
- หุ้นแนะนำ
- BLA :** เก็งกำไรตามเทรนด์ Bond yields สหรัฐ 2 ปี ปรับสูงกว่า 4% / ผลิตรถยนต์ที่มีการเปิดตัวของ BLA ในปี 2566 ช่วยหนุนยอด FYP (เบี่ยประกันชีวิตรับปีแรก) ในขณะที่อัตราส่วนเงินกองทุนแข็งแกร่ง
- PTG :** ได้ประโยชน์จากราคาน้ำมันที่ปรับตัวลดลงและแรงกดดันที่น้อยลงของค่าการตลาด, PTG ได้ประโยชน์มากกว่า OR ยามน้ำมันดิบเป็นขาลงจากแหล่งเก็บ Stock ที่น้อยกว่า และ กลุ่ม Retail oil มีความทนทานต่อศก.ถดถอยเนื่องจากราคาที่สูงหนุน Sales volumes การเติมน้ำมัน
- CRC :** เก็งกำไรการประกาศตัวเลขศก.ของรพท. ในวันพรุ่งนี้ (14.30 น.) โดยเราเชื่อว่าตัวเลขโดยภาพรวมจะออกมาแข็งแกร่งทั้งการบริโภค, ท่องเที่ยว

Fundamental Stock

- **PTTEP :** กำไรสุทธิ 1Q23 ออกมาตามตลาดคาด จากต้นทุนต่อหน่วยที่ต่ำกว่าคาดชดเชยปริมาณการขายที่อ่อนแอกว่าคาด ในการประชุม บริษัทได้ปรับลดเป้าปริมาณการขายใน 2023F
- **OR :** เราคาดว่าค่าการตลาดน้ำมันของ OR จะดีดกลับจากฐานที่ต่ำใน 4Q22 จากต้นทุนที่ถูกกว่า OR เริ่มให้บริการกาแฟพร้อมดื่มใน มี.ค. 23 แต่ส่วนแบ่งกำไรสุทธิน่าจะจำกัดในช่วงสองสามปีแรก
- **AMATA :** คาดรายงานยอดขายที่ดินแข็งแกร่ง 310 ไร่ใน 1Q23F เราเพิ่มประมาณการยอดขายที่ดินใน 2023 ขึ้น 10.2% เป็น 1,400 ไร่ กำไรปกติ 1Q23 มีแนวโน้มลดลง 41.5% qoq แต่เพิ่มขึ้น 105.3% yoy เป็น 460.1 ล้านบาท แนะนำ ซื้อ ราคาเป้าหมาย 26.75 บาท
- **SPA :** คาดรายงานการฟื้นตัวแข็งแกร่งของกำไรที่ 34 ล้านบาท (+146% qoq) ใน 1Q23F เทียบกับที่ขาดทุนสุทธิ 57 ล้านบาทใน 1Q22 การฟื้นตัวคาดเพิ่มต่อเนื่องใน 2Q23F จากกรกลับมาของนักท่องเที่ยวจีน แนะนำ ซื้อ ราคาเป้าหมาย 12.8 บาท
- **DELTA :** กำไรปกติ 1Q23 อ่อนแอที่ 3.46 พันล้านบาท (+54% yoy, -23% qoq) ต่ำกว่าประมาณการของเรา/Bloomberg Consensus ที่ 20%/10% ตามลำดับ แม้รายได้กลุ่ม EV จะเพิ่มขึ้นเป็น 230 ล้านเหรียญสหรัฐ (+110% yoy, +12% qoq) แต่ Margin นำผิตหวังที่ 9.2% (vs15% ใน 4Q22)
- **BH :** กำไรสุทธิ 1,584 ล้านบาท (+118% yoy, +2% qoq) ใน 1Q23 สูงกว่าเราคาด 12% และสูงกว่าตลาดคาด 7% เราปรับประมาณการ EPS ขึ้น 8-11% ในปี FY23-25 จากผู้ป่วยต่างชาติเข้ามาใช้บริการจำนวนมาก ยังแนะนำ "ซื้อ" ราคาเป้าหมาย 275 บาท ยังเป็น Top pick ของเราในกลุ่ม

CGS-CIMB : ตัวเลขทางเศรษฐกิจที่ควรติดตาม

- 28 เม.ย. : สหรัฐประกาศตัวเลข Personal Income เดือน มี.ค. จากเดือนก่อนหน้าที่ 0.3%
- 28 เม.ย. : สหรัฐประกาศตัวเลข Personal Spending เดือน มี.ค. จากเดือนก่อนหน้าที่ 0.2%
- 30 เม.ย. : จีนประกาศตัวเลข Manufacturing PMI เดือน เม.ย. จากเดือนก่อนหน้าที่ 51.9

Market Summary

Market Data	Close	Chg	Chg (%)
SET Index	1,531.23	-12.72	-0.82%
High	1,540.24	-3.71	-0.24%
Low	1,525.93	-18.02	-1.17%
SET 50 Index	924.98	-9.56	-1.02%
SET 100 Index	2,063.73	-20.57	-0.99%
MAI Index	503.35	-6.76	-1.33%
Volume (m share)	13,550.43		
Value (Btmn)	43,638.05		
P/E (x)	18.31		
DOW JONES	33,826.16	524.29	1.57%
NASDAQ	12,142.24	287.89	2.43%
FTSE100	7,831.58	-21.06	-0.27%
JAPAN	28,457.68	41.21	0.15%
HONG KONG	19,840.28	83.01	0.42%
KOREA	2,495.81	10.98	0.44%
SINGAPORE	3,282.03	-11.88	-0.36%
MALAYSIA	1,418.05	3.80	0.27%
CHINA	3,285.88	21.78	0.67%
PHILIPPINES	6,583.68	43.44	0.66%
VIETNAM	1,039.63	-1.17	-0.11%
INDONESIA	6,945.48	35.33	0.51%
INDIA	60,649.38	348.80	0.58%

SET Daily Trading (THB m)	Buy	Sell	Net
Local Institutions	5,139.62	4,814.09	325.53
Proprietary Trading	3,184.43	3,421.06	-236.63
Foreign Investors	22,384.50	22,636.94	-252.44
Local Individuals	12,929.50	12,765.97	163.53

Bond Trading - Net (THB m)	Short-term (TTM<1Y)	Long-term (TTM>1Y)	Total
Asset Mgmt. Companies	25,552.06	193.31	25,745.37
Domestic Companies	692.50	229.84	922.33
Foreign Companies	-2,791.72	2,569.42	-222.30
Total Trading Value	54,776.76	29,694.70	84,471.46

Fixed Income	Close	Chg	Chg (%)
U.S. Bond Yield - 10Y (%)	3.52	0.07	2.09%

Commodities	Close	Chg	Chg (%)
WTI Crude (Nymex) (US\$/bbl)	74.76	0.46	0.62%
Brent Crude (US\$/bbl)	78.37	0.68	0.88%
Singapore GRM (US\$/bbl)	2.67	-0.35	-11.59%
Newcastle Coal Spot (US\$/ton)	189.95	-0.20	-0.11%
Gold Spot (Comex) (US\$/oz)	1999.00	13.30	0.67%
Baltic Dry Index	1581.00	45.00	2.93%

CURRENCY	Close	Chg	Chg (%)
USD/THB	34.12	-0.01	-0.03%
USD/JPY	133.92	0.27	0.20%
EUR/USD	1.10	-0.00	-0.14%

Technical Pick

กลยุทธ์ : SET Index ปรับตัวลดลงหลุดแนวรับสำคัญของโครงสร้างในระยะยาวที่ 1540 ลงไป ทำให้แนวโน้มในระยะสั้นยังมีความเสี่ยงในการปรับตัวลงไปทดสอบแนวรับถัดไปที่ 1515-1520 แต่เรายังคงแนะนำให้เน้นการเข้าซื้อหุ้นรายตัว โดยมีแนวต้านที่ 1560 และ 1570

BA

แนวรับ : 13.30 และ 13.00
แนวต้าน : 14.00 และ 14.50
STOP LOSS ถ้าราคาหุ้นปิดต่ำกว่า 12.40

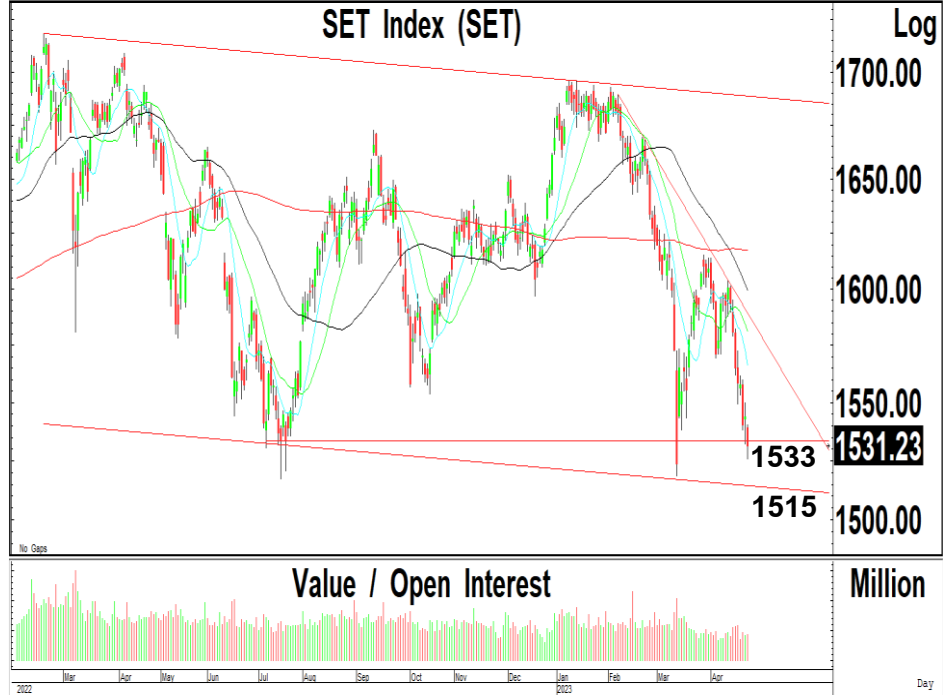
JMART

แนวรับ : 18.60 และ 18.20
แนวต้าน : 19.40 และ 20.50
STOP LOSS ถ้าราคาหุ้นปิดต่ำกว่า 17.80

Technical highlights

SET Index : แนวรับ 1515-1520 แนวต้าน 1560

ทิศทางตลาด : SET Index ปิดที่ 1,531.23 จุด ลดลง 12.72 จุด มูลค่าการซื้อขาย 43,638 ล้านบาท ตลาดหุ้นไทยเมื่อวานปรับตัวลดลงเกิดสัญญาณขายทางเทคนิคต่อเนื่องลงไปทดสอบแนวรับที่ 1530 หลังจากปรับตัวลดลงต่ำกว่า 1540-1544 ลงไป แต่เราแนะนำให้ใช้เป็นจังหวะในการเข้าซื้อ



Daily: ปรับตัวลดลงเกิดสัญญาณขายทางเทคนิคต่อเนื่องลงไปทำจุดต่ำสุดใหม่ในระยะสั้น หลังจากพยายามฟื้นตัวเหนือแนวรับสำคัญที่ 1540-1544 กลับขึ้นไป ซึ่งเราคาดว่า การปรับตัวลดลงต่ำกว่า 1540 ทำให้แนวโน้มในระยะสั้นยังมีความเสี่ยงในการปรับตัวลดลงไปทดสอบแนวรับถัดไปที่ 1515-1520 ตามกรอบแนวโน้มขาลงในระยะยาว แต่เรายังคงแนะนำให้เน้นการเข้าซื้อในหุ้นรายตัว เพื่อคาดหวังการฟื้นตัวเหนือแนวรับสำคัญ โดยมีแนวต้านที่ 1560 และ 1570

กลยุทธ์ : SET Index ปรับตัวลดลงหลุดแนวรับสำคัญของโครงสร้างในระยะยาวที่ 1540 ลงไป ทำให้แนวโน้มในระยะสั้นยังมีความเสี่ยงในการปรับตัวลดลงไปทดสอบแนวรับถัดไปที่ 1515-1520 แต่เรายังคงแนะนำให้เน้นการเข้าซื้อในหุ้นรายตัว โดยมีแนวต้านที่ 1560 และ 1570

Most Active Value:		แนวรับ	แนวต้าน
DELTA	แนวโน้มลงทดสอบ 72.00 แนวต้าน 77.00	72.00 / 71.00	77.00 / 78.00
ADVANC	แนวโน้มขึ้นทดสอบ 220 และ 224 แนวรับสำคัญ 206	212 / 210	220 / 224
PTTEP	แนวโน้มลงทดสอบ 147 และ 144 แนวต้าน 155	150 / 147	154 / 155
SCC	สัญญาณฟื้นตัว แนวต้าน 312 ถ้าทะลุผ่านขึ้นไปได้ แนวต้านถัดไป 320 และ 324	310 / 308	320 / 324
SCB	แนวต้าน 105 ถ้าทะลุผ่านขึ้นไปได้ แนวต้านถัดไป 110 แนวรับ 102	103 / 102	105 / 108
KBANK	ซื้อที่แนวรับ 126 แนวต้าน 130 และ 135	126 / 125	130 / 135
AOT	แนวโน้มขึ้นทดสอบ 75.00-75.50 แนวรับ 72.00	73.00 / 72.00	74.00 / 75.00
TOP	ซื้อที่แนวรับ 46.00 แนวต้าน 48.00	46.50 / 46.00	48.00 / 48.50
CPALL	แนวโน้มขึ้นทดสอบ 65.50 และ 66.50 แนวรับสำคัญ 62.50	64.50 / 64.00	65.50 / 66.50
BDMS	เคลื่อนไหวในรอบ แนวรับ 29.50 แนวต้าน 30.50	29.50 / 29.25	30.50 / 30.75

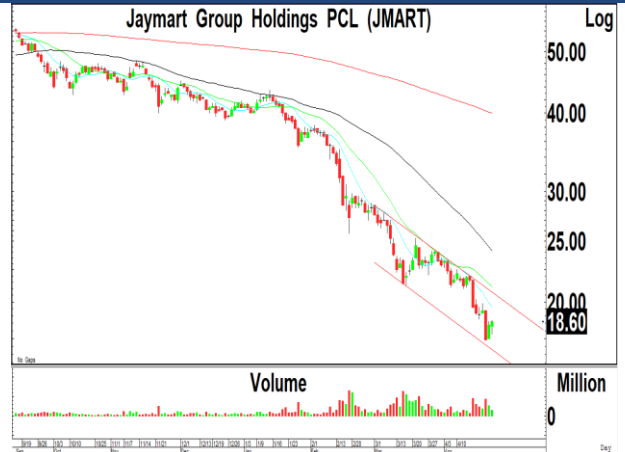
Bangkok Airways (BA TB; THB 13.30) – ชื้อ

- แนวรับ : 13.30 และ 13.00
- แนวต้าน : 14.00 และ 14.50
- ราคาหุ้นปรับตัวเพิ่มขึ้นเกิดสัญญาณซื้อทางเทคนิค พร้อมด้วยปริมาณการซื้อขายที่เพิ่มขึ้นต่อเนื่อง หลังจากปรับตัวลดลงไปทดสอบแนวรับของเส้นค่าเฉลี่ย 200 วัน และแนวรับของเส้นแนวโน้มขาขึ้น ทำให้แนวโน้มหลักยังมีโอกาสปรับตัวเพิ่มขึ้นต่อเนื่อง
- MACD เคลื่อนไหวออกด้านข้างที่ระดับ 0 เครื่องมือทางเทคนิคชี้วัดแนวโน้มลงเคลื่อนไหวเหนือแนวโน้มขึ้น RSI ปรับตัวเพิ่มขึ้นเหนือระดับ 50
- แนะนำซื้อ BA โดยมีแนวรับที่ 13.30 และ 13.00 เพื่อคาดหวังการปรับตัวเพิ่มขึ้นไปทดสอบแนวต้านที่ 14.00 และ 14.50 เป็นจุดขายทำกำไร
- STOP LOSS ถ้าราคาหุ้นปิดต่ำกว่า 12.40



Jaymart Group Holdings (JMART TB; THB 18.60) – ชื้อ

- แนวรับ : 18.60 และ 18.20
- แนวต้าน : 19.40 และ 20.50
- ราคาหุ้นปรับตัวเพิ่มขึ้นเกิดสัญญาณฟื้นตัวทางเทคนิค พร้อมด้วยปริมาณการซื้อขายที่เพิ่มสูงขึ้น หลังจากปรับตัวลดลงไปทดสอบแนวรับของกรอบแนวโน้มขาลง ทำให้แนวโน้มในระยะสั้นยังมีโอกาสปรับตัวเพิ่มขึ้นต่อเนื่อง
- MACD ปรับตัวลดลงต่ำกว่าเส้นค่าเฉลี่ยในแดนลบ เครื่องมือทางเทคนิคชี้วัดแนวโน้มลงเคลื่อนไหวเหนือแนวโน้มขึ้น RSI ปรับตัวลดลงทดสอบระดับ 30
- แนะนำซื้อ JMART โดยมีแนวรับที่ 18.60 และ 18.20 เพื่อคาดหวังการปรับตัวเพิ่มขึ้นไปทดสอบแนวต้านที่ 19.40 และ 20.50 เป็นจุดขายทำกำไร
- STOP LOSS ถ้าราคาหุ้นปิดต่ำกว่า 17.80



Trading Pick Follow up:

		แนวรับ	แนวต้าน
CPALL	แนวโน้มขึ้นทดสอบ 65.50 และ 66.50 แนวรับสำคัญ 62.50	64.50 / 64.00	65.50 / 66.50
OR	แนวโน้มขึ้นทดสอบ 22.60 และ 23.20 แนวรับสำคัญ 21.30	22.00 / 21.70	22.60 / 23.20
TIDLOR	แนวโน้มขึ้นทดสอบ 22.00 และ 22.70 แนวรับสำคัญ 20.50	21.00 / 20.50	22.00 / 22.70
DITTO	แนวโน้มขึ้นทดสอบ 30.00 และ 32.00 แนวรับสำคัญ 25.25	26.75 / 26.00	30.00 / 32.00
KTC	STOP LOSS หลังปิดต่ำกว่า 52.000 ลงไป แนวรับถัดไป 51.00 และ 50.00	51.00 / 50.00	52.00 / 52.50
KLINIQ	STOP LOSS ถ้าราคาหุ้นปิดต่ำกว่า 39.50 ลงไป แนวรับถัดไป 37.00	40.25 / 39.50	41.50 / 42.50
CPN	แนวโน้มขึ้นทดสอบ 71.50 และ 73.00 แนวรับสำคัญ 67.50	68.50 / 67.50	71.50 / 73.00
BRR	แนวโน้มขึ้นทดสอบ 7.80 และ 8.25 แนวรับสำคัญ 7.10	7.20 / 7.10	7.80 / 8.25

Thailand Derivative Market

SET50 Index Futures

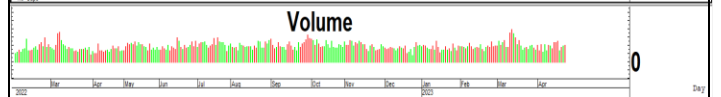
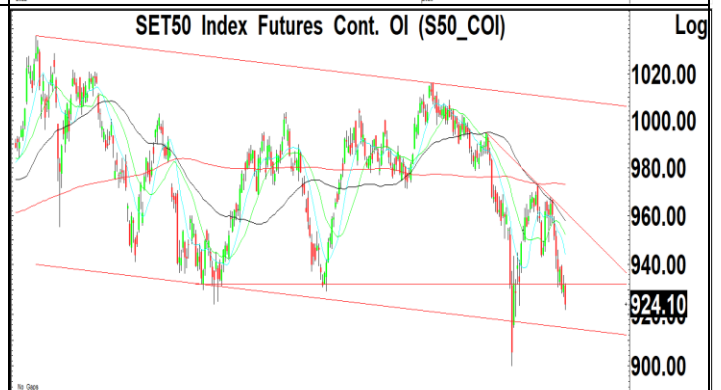
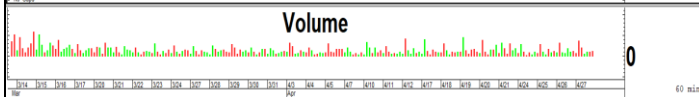
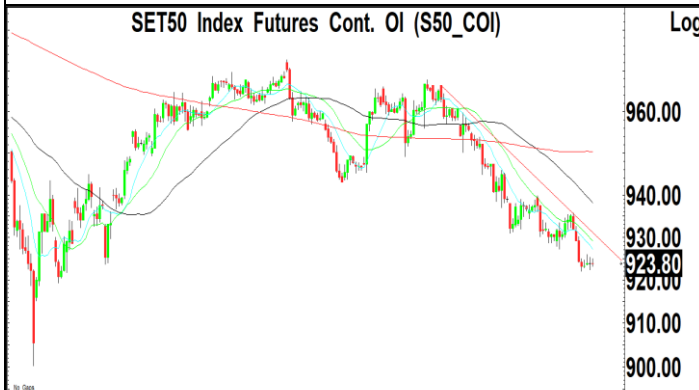
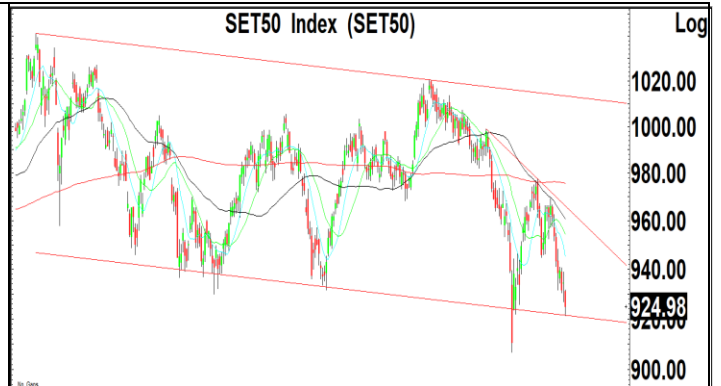
S50M23:924.10 ปรับตัวลดลงต่อเนื่องเกิดสัญญาณขายทางเทคนิคหลุดแนวรับสำคัญที่ 927 ลงไป หลังจากพยายามฟื้นตัวเหนือแนวรับสำคัญที่ 930 กลับขึ้นไป อย่างไรก็ตาม การปรับตัวลดลงหลุดแนวรับที่ 927 ลงไป แนวโน้มในระยะสั้นยังมีความเสี่ยงในการปรับตัวลดลงต่อเนื่องไปทดสอบแนวรับถัดไปที่ 915-920 เป็นจังหวะในการ Open Long เพื่อคาดหวังการฟื้นตัวเหนือแนวรับสำคัญ

แนวรับ : 920 และ 915

แนวต้าน : 930 และ 940

คำแนะนำ: เราแนะนำให้ Open Long ใน S50M23 ที่แนวรับ 920 และ 915 เพื่อคาดหวังการปรับตัวเพิ่มขึ้นไปทดสอบแนวต้านที่ 930 และ 940

STOP LOSS สถานะ Long ถ้า S50M23 ปรับตัวลดลงต่ำกว่า 912



Thailand Derivative Market

Spot Gold:1985 ราคาทองคำปรับตัวเพิ่มขึ้นไปทดสอบแนวต้านสำคัญในระยะสั้นที่ 1980 ก่อนที่จะฟื้นตัวกลับขึ้นไป แต่เรายังคงคาดว่า แนวโน้มของราคาทองคำยังมีความเสี่ยงในการปรับตัวลดลง ถ้าหลุดจะมีโอกาสปรับตัวลดลงไปแนวรับถัดไปที่ 1930 และ 1900 โดยมีแนวต้านที่ 1995 และมีแนวรับสำคัญที่ 2010 ในขณะที่ค่าเงินบาทปรับตัวลดลงไปทดสอบแนวรับที่ 34.00 หลังจากปรับตัวลดลงหลุดแนวรับที่ 34.20 ลงไป แนวต้านสำคัญ 34.40

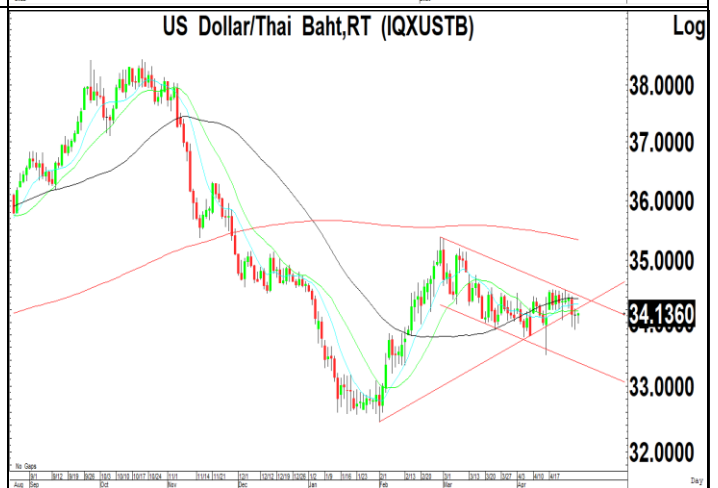
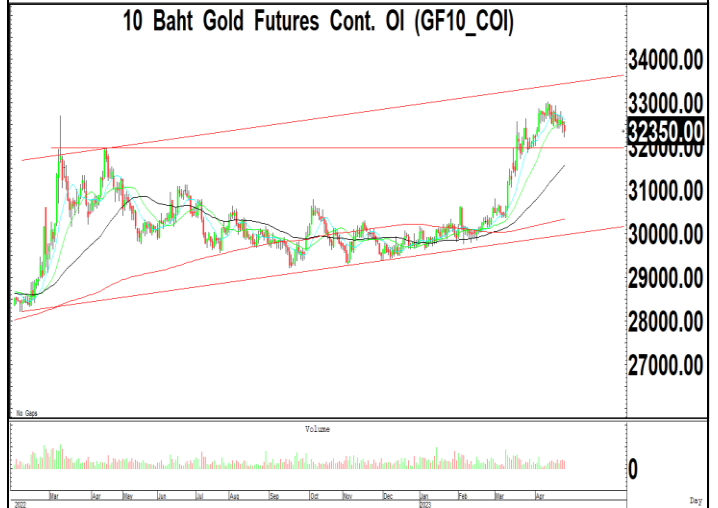
แนวรับ : 2000 และ 1980

แนวต้าน : 2020 และ 2030

คำแนะนำ: เราแนะนำให้ Open Short ใน GOM23 ที่แนวต้าน 2020 เพื่อคาดหวังการปรับตัวลดลงไปทดสอบแนวรับที่ 2000 และ 1980

STOP LOSS สถานะ Short ถ้า GOM23 ปรับตัวเพิ่มขึ้นเหนือ 2030

GF10M23 แนวรับ 32200 และมีแนวต้าน 32500



Thailand Derivative Market

<p>DELTAM23</p> <p>ราคาหุ้นปรับตัวลดลงเกิดสัญญาณขายทางเทคนิคหลุดแนวรับสำคัญที่ 82.00 ลงไปก่อนที่จะปรับตัวลดลงไปทดสอบหลุดแนวรับที่ 77.00 ลงไป ทำให้แนวโน้มในระยะสั้นยังมีความเสี่ยงในการปรับตัวลดลงไปทดสอบแนวรับถัดไปที่ 72.00 โดยมีแนวต้านที่ 77.00 เป็นแนวต้านของการฟื้นตัวในระยะสั้น</p> <p style="text-align: center;">แนวรับ : 72.00 และ 71.00</p> <p style="text-align: center;">แนวต้าน : 77.00 และ 80.00</p> <p>คำแนะนำ: เราแนะนำให้ขายทำกำไรสถานะ Short ใน DELTAM23 ที่แนวรับ 72.00 เพื่อ Open Long โดยมีแนวต้านที่ 77.00</p> <p>STOP LOSS สถานะ Long ถ้า DELTAM23 ปรับตัวลดลงต่ำกว่า 70.00</p>	
<p>ADVANCM23</p> <p>ราคาหุ้นปรับตัวเพิ่มขึ้นเกิดสัญญาณฟื้นตัวทางเทคนิค หลังจากปรับตัวลดลงไปทดสอบแนวรับของกรอบแนวโน้มขาขึ้น ทำให้แนวโน้มหลักยังมีโอกาสปรับตัวเพิ่มขึ้นต่อเนื่องไปทดสอบแนวต้านถัดไปที่ 214 ถ้าทะลุผ่านขึ้นไปได้ จะมีโอกาสปรับตัวเพิ่มขึ้นไปทดสอบแนวต้านที่ 224 โดยมีแนวรับสำคัญที่ 205</p> <p style="text-align: center;">แนวรับ : 214 และ 210</p> <p style="text-align: center;">แนวต้าน : 220 และ 224</p> <p>คำแนะนำ: เราแนะนำให้ Open Long ใน ADVANCM23 ที่แนวรับ 212 เพื่อคาดหวังการปรับตัวเพิ่มขึ้นไปทดสอบแนวต้านที่ 220 และ 224</p> <p>STOP LOSS สถานะ Long ถ้า ADVANCM23 ปรับตัวลดลงต่ำกว่า 205</p>	
<p>CPALLM23</p> <p>ราคาหุ้นปรับตัวเพิ่มขึ้นเกิดสัญญาณฟื้นตัวทางเทคนิค หลังจากปรับตัวเพิ่มขึ้นไปเคลื่อนไหวเหนือแนวรับของเส้นค่าเฉลี่ย 200 วันที่ 62.50 ทำให้แนวโน้มในระยะสั้นยังมีโอกาสปรับตัวเพิ่มขึ้นต่อเนื่องไปทดสอบแนวต้านถัดไปที่ 66.50-67.00 แต่ถ้าปรับตัวลดลงต่ำกว่า 62.50 ลงไป แนวรับถัดไป 60.50-61.00</p> <p style="text-align: center;">แนวรับ : 64.00 และ 63.00</p> <p style="text-align: center;">แนวต้าน : 66.50 และ 67.00</p> <p>คำแนะนำ: เราแนะนำให้ Open Long ใน CPALLM23 ที่แนวรับ 64.00 เพื่อคาดหวังการปรับตัวเพิ่มขึ้นไปทดสอบแนวต้านที่ 66.7.00</p> <p>STOP LOSS สถานะ Long ถ้า CPALLM23 ปรับตัวลดลงต่ำกว่า 62.50</p>	

ข่าวเด่นรอบวัน

PTTEP	PTTEP กำไรดีด 83% ดีมานด์ฟื้นครั้งปีหลัง PTTEP แจ้งงบกำไรตามนัด 1.9 หมื่นล้านบาท เพิ่มขึ้น 83% เทียบปีก่อน ชี้ปริมาณขายขึ้น แต่ราคาลดลง ไร้ไตรมาส 2 ทั้งปริมาณและราคาจะลดลง แต่มองครึ่งปีหลังราคาน้ำมันมีลุ้นดีได้ตามฤดูกาล จับตาเงินปัจจัยแรง เดินหน้าโครงการลดคาร์บอน –ทันหุ้น
ORI	ORI โทเคนยิลด์งาม ลงทุนเริ่ม 1 ตารางนิ้ว ORI จับมือพันธมิตรออกโทเคน "RealX" 19,230,769 โทเคน เปิดโอกาสเป็นเจ้าของคอนโดพาร์ค ออร์จิน 3 แห่ง กลางใจเมือง พร้อมพงษ์ พญาไท ทองหล่อ เริ่มต้น 1 ตารางนิ้ว ต่อ 1 โทเคนในราคา 182 บาท คาดจองซื้อ 12-23 มิ.ย. การันตีผลตอบแทนค่าเช่าช่วง 1-5 ปี อัตรา 4-5% มีโอกาสรับส่วนต่างขายคอนโดราคาสูงตั้งแต่ปีที่ 6 –ทันหุ้น
SCC	SCC จ่อรับเป่ารายได้ ต้นทุนพลังงานกุดตัน SCC เล็งทบทวนเป่ารายได้ปี 2566 หลังต้นทุนพลังงานพุ่ง-เศรษฐกิจโลกผันผวน คาดชัดเจนช่วงกลางปีนี้ บิ๊ก "รุ่งโรจน์ รังสิโยภาส" แยมจ่อเปิดโครงการปิโตร LSP เปิดช่องรับทรัพย์ ส่วนไตรมาส 1/2566 พุ่ง 87% ทะลุ 1.65 หมื่นล้านบาท รับอานิสงส์ปรับมูลค่ายุติธรรมจากการรวมธุรกิจโลจิสติกส์ –ทันหุ้น
SSP	SSP มียิลด์ 4% จับตาธุรกิจใหม่ปั้นผลงานนิวไฮ ผู้ถือหุ้น SSP ไฟเขียวอนุมัติจ่ายปันผลเป็นหุ้นในอัตรา 10 หุ้นสามัญเดิมต่อ 1 หุ้นปันผล และจ่ายปันผลเป็นเงินสดในอัตรา 0.061111114 บาทต่อหุ้น ขึ้นเครื่องหมาย XD วันที่ 3 พฤษภาคม จ่าย 25 พฤษภาคมนี้ รวมทั้งปีจ่ายปันผล 0.361111114 บาทต่อหุ้น คิดเป็นอัตราผลตอบแทนจากเงินปันผลกว่า 4% บิ๊กบอส "วรุตม์ ธรรมวารานุกุลบุตร" สั่งลุยธุรกิจใหม่ สร้าง New S-Curve ตั้งเป้าขยายพอร์ตโรงไฟฟ้า Renewable ทุกรูปแบบในอีก 3 ปีโตเท่าตัว –ทันหุ้น
SCB	SCB ลูกค้าใหญ่ฟื้นชัด ฐานดิจิทัล 1.3 ล้าน SCB ชูลูกค้ารายใหญ่สัญญาณการฟื้นตัวแกร่ง ดันสินเชื่อบีไอไตรมาส 2-3% เร่งเคลียร์ "STARK" คาดชัดเจนเร็วๆ นี้ ฐานลูกค้าเวลธ์ซี่บับสูง 12% เดินหน้ากวาดลูกค้านักลงทุนสายดิจิทัลเพิ่มเป้า 3 ปี 1.3 ล้านราย เดินหน้า บล.ไทยพาณิชย์ ลูเลียส แบร์ เจาะบริหารความมั่งคั่งคลื่นลูกใหม่ ยกรับสู่อินเตอร์เนชั่นแนล ไพรวท แบงกิ้งปี 2568 –ทันหุ้น
MASTER	MASTER ชื้อหุ้นความงาม เปิดกระเป่ารับกำไรทันที Q4 MASTER หุ้มงบ 64 ล้านบาท ชื้อหุ้น "มีแพลนต์" 40% ลุยคลินิกความงาม "WIND Clinic" โภจรายได้เฉลี่ยปีละ 80 ล้านบาท กำไร 20 ล้านบาท คาดดีลจบไตรมาส 3/2566 พร้อมรับกำไรทันทีในไตรมาส 4/2566 รุกขยายปีกต่างจังหวัด ตั้งบริษัทย่อย "มาสเตอร์ อินโนเวชั่น" ขายเครื่องสำอาง โลชั่นทาผิว –ทันหุ้น
ZIGA	บิ๊ก ZIGA เปิดออกเคลียร์ รั้นธุรกิจต่อ-ปีมงบฟื้น "ศุภกิจ งามจิตรเจริญ" หัวเรือใหญ่ ZIGA ออกโรงแจ้งยังเดินหน้าธุรกิจซูดบิทคอยน์ แถมหันมาใช้โซลาร์รูปลดต้นทุนค่าไฟ ชี้ตัดค่าเสื่อมหมดแล้ว ชุดเหรียญได้มุกเงินเข้าทั้งหมด พร้อมเดินหน้าต้นผลงานปีนี้เทิร์นอะราร์ด –ทันหุ้น

ข่าวเด่นรอบวัน

ITNS	ITNS ย้ำเป้าโต 25% ดุนงานแน่น 400 ล. มั่นใจบออลโถมไฮ ผู้ถือหุ้น ITNS ไฟเขียว แจกปันผลเป็นเงินสดในอัตรา 0.12 บาทต่อหุ้น กำหนดจ่าย 23 พฤษภาคมนี้ ด้านผู้บริหาร ย้ำเป้ารายได้ปี 2566 โตไม่ต่ำกว่า 25-30% ดุนแบ็กลือก 400 ล้านบาท ทอยรับรูรายได้ปีนี้ หนุนผลงานออลโถมไฮ ต่อเนื่อง –ทันหุ้น
PLT	PLT ชูแผนโต 20% มีลุ้นควางานใหม่ PLT วางแผน 3 ปี ขยายกองเรือเป็น 24 ลำ ล่าสุดควาสัญญาใหม่เวียดนาม แยมอยู่ระหว่างรอเซ็นสัญญาขนส่ง LPG เพิ่ม คาดชัดเจนไม่เกินกลางเดือนพฤษภาคมนี้ ด้านราคาหุ้นเปิดตลาดวันแรก วานนี้ (27 เม.ย.) ที่ 1.74 บาท เพิ่มขึ้น 0.19 บาท หรือ 12.26% –ทันหุ้น
RBF	'RBF' ส่งสัญญาถด้อเตอร์ใหม่ไหลเข้ารุกต่างแดนแตะ 25% RBF แนวโน้มไตรมาส 2/2566 โตต่อเนื่อง รับอานิสงส์กำลังซื้อฟื้นแรง ลูกค้าทยอยกลับมาเพิ่มคำสั่งซื้อใหม่ ต่อเนื่อง หนุนกำลังผลิตเพิ่มมากขึ้น แคมมองหาโอกาสขยายตลาดต่างประเทศสร้างการเติบโต ตั้งเป้ามีสัดส่วนรายได้เพิ่ม เป็น 25% –ทันหุ้น
III	'III' ส่ง ANI ยื่นไฟลิ่งก.ล.ต. จอขายไอพีโอ 554.74 ล.หุ้น III ส่ง "เอเชีย เน็ตเวิร์ค อินเทอร์เน็ต (ANI)" ยื่นไฟลิ่งขายไอพีโอ จำนวน 554.74 ล้านหุ้น เข้า SET พร้อมตั้ง บล.เกียรตินาคิน ภัทร เป็นที่ปรึกษาทางการเงิน ระดมทุนชำระเงินเจ้าหนี้ค่าหุ้นค้างจ่ายจากการซื้อธุรกิจตัวแทนขายระวาง ลินค้าสายการบิน ในสิงคโปร์และมาเลเซียในช่วงปลายปี 2565 รวมทั้งใช้เป็นเงินทุนหมุนเวียน –ทันหุ้น
MBK	MBK ทุ่มงบลงทุนพันล้าน ปรับโฉมพาราไดซ์เปิด Q4 MBK ปลื้มเงินเหมาลำจ่อเข้าไทยต่อเนื่องทั้งเดือนพฤษภาคมนี้ หนุนอุตสาหกรรมท่องเที่ยว-ค้าปลีกเติบโตแข็งแกร่ง ลุยลงทุน 1 พันล้าน รีโนเวตศูนย์การค้าพาราไดซ์ พาร์ค หลังต่อสัญญาเช่า 20 ปี คาดเปิดให้บริการไตรมาส 4/2566 –ทันหุ้น
SABUY	SABUY ปันผลเงินสด 0.16 บ. ย้ำเป้ารายได้ปีนี้ชน 2 หมื่นล. SABUY ยืนยัน เตรียมซื้อหุ้น SINGER ให้ถึง 15% หวังต่อยอดทางธุรกิจและเพิ่มศักยภาพในอนาคต พร้อม เปลี่ยนการจ่ายปันผลเป็นเงินสดในอัตราหุ้นละ 0.16 บาท รวมเป็นเงินปันผลทั้งสิ้น 271 ล้านบาท แทนออกหุ้นปันผล ยันหุ้น ไม่ไต่ลูด แคมยังมีโอกาสเติบโตแรง ดอกย้ำเป้ารายได้ปี 2566แตะ 2 หมื่นล้านบาท –ทันหุ้น
ONEE	ONEE ผลงานครึ่งหลังเด่น ONEE มั่นใจผลงานครึ่งปีหลังยังโดดเด่น วางแผนนำศิลปินเดินสายทั่วเอเชีย โดยเฉพาะญี่ปุ่น ไต้หวัน เกาหลี ฟิลิปินส์ อินโดนีเซีย กัมพูชา ต่อเนื่อง ทั้งยังสามารถควบคุมต้นทุนการผลิตได้อย่างมีประสิทธิภาพ –ทันหุ้น

NVDR Trading

ประจำวันที 27 เมษายน 2566

NVDR TOP Value		NVDR TOP Value	
Top 25 NVDR Net Buy		Top 25 NVDR Net Sell	
1. SCC	411,051,247	1. KBANK	-186,041,031
2. PTTEP	166,337,362	2. TRUE	-146,430,566
3. KTB	164,954,668	3. BANPU	-125,856,395
4. BBL	155,753,874	4. TISCO	-96,682,634
5. EA	126,395,220	5. MINT	-89,599,944
6. CPALL	103,985,386	6. BDMS	-49,272,484
7. BCH	89,254,068	7. BGRIM	-46,151,761
8. HANA	76,710,679	8. BCP	-41,484,596
9. CPF	75,821,461	9. SCGP	-41,122,063
10. BH	74,134,800	10. DELTA	-35,700,016
11. INTUCH	60,894,000	11. OSP	-35,309,712
12. MAKRO	59,175,790	12. SNNP	-34,884,300
13. COM7	55,822,450	13. ADVANC	-32,942,132
14. TOP	54,733,621	14. HMPRO	-32,791,430
15. CRC	45,643,690	15. SAWAD	-31,068,725
16. MGC	43,641,761	16. ITC	-27,723,540
17. KTC	42,823,141	17. PTTGC	-27,230,353
18. GPSC	40,161,975	18. AOT	-26,407,771
19. BTS	37,819,446	19. TTB	-22,310,321
20. CK	29,462,250	20. KKP	-22,126,737
21. SPRC	29,100,286	21. RCL	-21,029,688
22. TOA	26,605,680	22. PTT	-20,963,992
23. IVL	22,902,875	23. KLINIQ	-20,706,900
24. PRM	22,626,342	24. MTC	-19,705,808
25. RATCH	21,350,576	25. SISB	-19,328,575

NVDR TOP Volume		NVDR TOP Volume	
Top 25 NVDR Net Buy		Top 25 NVDR Net Sell	
1. PSG	15,277,200	1. TRUE	-18,312,438
2. GTV	11,675,400	2. TTB	-15,279,714
3. SIRI	9,415,204	3. BANPU	-13,875,300
4. KTB	9,098,601	4. STOWER	-9,657,801
5. BWG	5,331,000	5. TRITN	-5,275,400
6. BTS	4,877,546	6. CHG	-5,025,570
7. MGC	4,642,570	7. AQUA	-4,561,500
8. BCH	4,099,675	8. TMI	-3,759,510
9. WHA	4,039,500	9. MINT	-2,824,299
10. CPF	3,728,647	10. TWZ	-2,463,601
11. PRM	3,692,806	11. JAS	-2,374,600
12. TH	3,149,300	12. HMPRO	-2,352,700
13. SPRC	3,035,098	13. PLANB	-2,283,785
14. PLT	2,411,905	14. SGC	-2,179,000
15. NEWS	2,228,681	15. RABBIT	-1,687,500
16. COM7	2,143,000	16. BDMS	-1,681,326
17. TMC	1,967,500	17. TPIPL	-1,622,700
18. HANA	1,889,615	18. BLAND	-1,564,400
19. EA	1,844,838	19. TRC	-1,541,900
20. TAKUNI	1,742,100	20. SNNP	-1,519,800
21. CPALL	1,616,399	21. KBANK	-1,472,229
22. MAKRO	1,605,343	22. IRPC	-1,465,865
23. JCKH	1,525,500	23. BCP	-1,401,078
24. NEX	1,435,720	24. ICHI	-1,353,000
25. CK	1,390,000	25. UBE	-1,253,490

ยอดสะสม 5 วันย้อนหลัง 21 เมษายน - 27 เมษายน 2566

NVDR TOP Value		NVDR TOP Value	
Top 25 NVDR Net Buy		Top 25 NVDR Net Sell	
1. SCB	1,094,780,193	1. TISCO	-921,232,162
2. KTB	882,482,238	2. PTTEP	-592,014,655
3. BBL	836,793,683	3. KBANK	-554,092,133
4. KTC	771,972,665	4. DELTA	-498,060,160
5. TOP	443,393,975	5. KKP	-484,932,964
6. HANA	420,298,027	6. TRUE	-393,514,210
7. BCH	410,065,366	7. PTTGC	-322,542,389
8. ADVANC	323,985,605	8. BANPU	-169,519,429
9. EA	289,244,029	9. SPALI	-144,094,695
10. TIDLOR	279,209,132	10. BCP	-136,488,816
11. TTB	250,954,553	11. AWC	-136,394,002
12. BH	235,077,988	12. SKY	-134,523,615
13. COM7	211,460,725	13. OSP	-134,478,502
14. BDMS	208,063,698	14. SCGP	-122,923,441
15. SCC	207,135,171	15. LH	-115,596,983
16. HMPRO	189,798,267	16. BGRIM	-110,868,440
17. JMART	183,958,961	17. CHG	-85,249,513
18. CBG	182,759,171	18. MAKRO	-84,033,046
19. CPALL	148,825,613	19. CENTEL	-83,871,076
20. WHA	140,743,360	20. GPSC	-79,563,150
21. MINT	121,327,573	21. PTT	-70,014,629
22. TCAP	109,529,178	22. MTC	-62,911,872
23. INTUCH	101,318,382	23. OR	-62,582,339
24. AOT	95,961,284	24. MASTER	-59,359,025
25. GUNKUL	95,433,989	25. IVL	-58,160,388

NVDR TOP Volume		NVDR TOP Volume	
Top 25 NVDR Net Buy		Top 25 NVDR Net Sell	
1. TTB	173,418,814	1. TRUE	-49,475,811
2. GTV	103,487,600	2. AWC	-25,581,394
3. KTB	48,723,105	3. CHG	-23,910,395
4. NEWS	32,210,480	4. STOWER	-19,866,401
5. WHA	31,902,828	5. BANPU	-18,537,946
6. SIRI	25,756,491	6. WAVE	-18,427,901
7. GUNKUL	23,536,437	7. YONG	-14,140,479
8. PSG	22,615,500	8. AQUA	-14,005,200
9. BCH	18,971,371	9. LH	-11,941,487
10. KTC	14,856,254	10. TISCO	-10,118,522
11. HMPRO	14,226,337	11. AAV	-10,067,295
12. TIDLOR	12,946,534	12. PTTGC	-7,852,908
13. SCB	10,686,356	13. KKP	-7,680,342
14. JMART	10,386,098	14. RABBIT	-6,889,300
15. BTS	10,200,425	15. SPALI	-6,639,173
16. HANA	10,074,158	16. JAS	-6,598,255
17. TOP	9,189,549	17. ESSO	-6,549,527
18. COM7	8,140,170	18. SITHAI	-5,799,400
19. BCPG	7,250,682	19. IRPC	-5,785,748
20. BDMS	7,115,225	20. QH	-5,780,470
21. TAKUNI	6,989,000	21. ITD	-5,710,400
22. TMI	6,633,617	22. SKY	-5,580,700
23. PLANB	6,571,835	23. SPRC	-5,479,783
24. ECF	5,484,300	24. ERW	-5,248,244
25. MGC	5,371,205	25. OSP	-4,751,182

ข้อมูลแบบรายงานการเปลี่ยนแปลงการถือหลักทรัพย์ของผู้บริหาร (แบบ 59) Change by Management

Date of report 27 April, 2023		Source : กลต. (SEC)				
ชื่อบริษัท	ชื่อผู้บริหาร	วิธีการได้มา/จำหน่าย	ประเภทหลักทรัพย์	วันที่ได้มา/จำหน่าย	จำนวน	ราคา
EP	นาย ยุทธ ชินสุภคกุล	ซื้อ	หุ้นสามัญ	26/04/2566	500	3.18
MJD	นางสาว เพชรลดา พูลวรลักษณ์	ซื้อ	หุ้นสามัญ	25/04/2566	151,800	1.51
PYLON	นาย ชเนศวร์ แสงอารยะกุล	ซื้อ	หุ้นสามัญ	26/04/2566	100,000	4.00
QTC	นาย พูลพิพัฒน์ ดันธณสิน	ซื้อ	หุ้นสามัญ	26/04/2566	16,500	4.58
RS	นาย สุรัชย์ เชมรุโชติศักดิ์	ซื้อ	หุ้นสามัญ	26/04/2566	350,000	14.56
STC	นาย สุรสิทธิ์ ชัยตระกูลทอง	ซื้อ	หุ้นสามัญ	26/04/2566	217,300	0.77

ข้อมูลการขายชอร์ต

27-Apr-2566

หลักทรัพย์	ปริมาณหุ้นที่ขายชอร์ต (หุ้น)	มูลค่าการขายชอร์ต (บาท)	%ปริมาณการขายชอร์ต	%มูลค่าการขายชอร์ต
1 TIPH	144100	5,584,000.00	37.24	37.29
2 TCAP-R	476000	20,587,000.00	27.79	27.76
3 TTA-R	459200	3,340,620.00	26.66	26.68
4 TPIPP	418200	1,371,696.00	24.57	24.6
5 DCC	464700	1,050,286.00	24.36	24.43
6 CHG-R	5018900	17,911,220.00	22.56	22.54
7 LH	3881200	37,927,755.00	22.44	22.42
8 BTS	4923800	38,207,695.00	22.38	22.4
9 GUNKUL-R	13379300	50,337,876.00	22.23	22.3
10 GPSC-R	910600	57,292,875.00	22	21.95
11 EPG-R	447500	3,433,545.00	21.75	21.76
12 ASP	275600	747,634.00	21.24	21.29
13 AWC	3546400	19,024,940.00	20.38	20.32
14 RCL	577700	14,816,625.00	18.79	18.86
15 PSH	95500	1,174,650.00	18.74	18.74
16 JAS-R	1876500	3,422,162.00	18.4	18.37
17 SUPER	6689200	4,113,213.00	18.18	18.2
18 BGRIM	1382500	52,453,500.00	18.06	18.05
19 TIPH-R	69400	2,686,000.00	17.94	17.94
20 BBL	884200	138,497,700.00	17.71	17.69
21 EASTW	148200	725,460.00	17.62	17.6
22 AH	138700	4,423,825.00	17.49	17.55
23 BDMS	4905500	144,712,250.00	17.23	17.22
24 KTB	6861800	123,999,820.00	17.09	17.08
25 SPALI	679300	14,404,740.00	17.09	17.04
26 PTT	4124300	125,816,150.00	16.99	16.95
27 TTB	26858300	39,279,659.00	16.51	16.58
28 TPIPL	2190800	3,261,409.00	16.34	16.47
29 OSP	847100	24,484,175.00	16.33	16.3
30 DOHOME	492900	6,492,230.00	16.22	16.26
31 SAWAD-R	745000	40,444,675.00	16.22	16.2
32 TU	2035300	27,680,090.00	16.17	16.18
33 EPG	328200	2,539,960.00	15.95	16.1
34 BTS-R	3399100	26,308,515.00	15.45	15.42
35 HMPRO	1936900	26,757,420.00	15.45	15.42
36 GLOBAL	391300	6,691,130.00	15.35	15.38
37 CKP-R	1857000	6,963,964.00	15.42	15.35
38 RS	59000	854,800.00	14.86	14.85
39 PSL	436300	5,552,280.00	14.64	14.72
40 TTA	243400	1,781,075.00	14.13	14.23
41 STANLY	1300	234,000.00	13.83	13.79
42 MINT-R	1876700	59,274,800.00	13.59	13.62
43 III	198500	2,423,730.00	13.59	13.59
44 MTC-R	557300	18,719,450.00	13.53	13.51
45 RATCH-R	350200	13,190,150.00	13.49	13.48

หลักทรัพย์	ปริมาณหุ้นที่ขายชอร์ต (หุ้น)	มูลค่าการขายชอร์ต (บาท)	%ปริมาณการขายชอร์ต	%มูลค่าการขายชอร์ต
46 BJC-R	757900	29,437,025.00	13.4	13.41
47 BPP	136800	1,874,160.00	13.28	13.26
48 BCP	924700	27,436,325.00	13.23	13.22
49 TISCO	531500	48,135,025.00	13.21	13.2
50 BEM	1978400	17,708,060.00	13.22	13.19
51 WICE	280200	2,328,120.00	12.96	13.02
52 MINT	1802700	56,538,675.00	13.06	12.99
53 TASCO	580400	11,581,320.00	12.69	12.67
54 MBK	143300	2,146,270.00	12.59	12.65
55 SC	463100	1,954,758.00	12.62	12.59
56 BLA	189900	5,288,125.00	12.55	12.54
57 TLI	383400	4,792,500.00	12.45	12.43
58 DOHOME-R	376300	4,944,640.00	12.38	12.38
59 IRPC	5581700	13,025,492.00	12.3	12.27
60 OSP-R	635700	18,422,000.00	12.25	12.26
61 PTTGC	1764500	71,930,075.00	12.26	12.19
62 AP	1852700	23,130,460.00	12.11	12.11
63 SGP-R	9000	78,605.00	12.05	12.04
64 ITD	1266900	1,816,394.00	11.73	11.82
65 CPALL	1574100	100,887,150.00	11.8	11.77
66 BAM-R	1266000	16,335,340.00	11.74	11.72
67 KTC-R	904800	46,489,775.00	11.67	11.67
68 IVL-R	2370000	78,659,200.00	11.37	11.32
69 WORK	39100	631,650.00	11.24	11.28
70 TU-R	1418100	19,252,280.00	11.27	11.26
71 BANPU	8198300	73,384,750.00	11.16	11.11
72 MTC	452700	15,235,150.00	10.99	11
73 AWC-R	1916000	10,284,825.00	11.01	10.98
74 GULF	1192500	60,520,075.00	10.94	10.95
75 BAM	1172900	15,165,260.00	10.88	10.88
76 KCE-R	1156400	44,304,275.00	10.81	10.77
77 HMPRO-R	1344000	18,626,600.00	10.72	10.73
78 KTC	824300	42,416,625.00	10.63	10.65
79 LANNA	98500	1,383,180.00	10.53	10.47
80 SIRI	14979000	27,944,626.00	10.5	10.46
81 RATCH	271200	10,206,575.00	10.44	10.43
82 OR-R	3323600	72,858,450.00	10.25	10.24
83 PSL-R	302400	3,828,760.00	10.14	10.15
84 S-R	57800	93,111.00	10.12	10.11
85 BBIK-R	43200	3,966,600.00	9.94	9.95
86 BLA-R	149500	4,161,225.00	9.88	9.87
87 KCE	1041400	40,217,100.00	9.74	9.77
88 KKP-R	730100	43,822,700.00	9.68	9.7
89 SENA	19200	65,978.00	9.48	9.48
90 SJWD	149900	2,611,720.00	9.47	9.41

หมายเหตุ :- %ปริมาณและมูลค่าการขายชอร์ต เปรียบเทียบกับปริมาณและมูลค่าการซื้อขายแบบ AOM

- " -R " ข้อมูลธุรกรรมขายชอร์ตในเอ็นวีซีอาร์

Source:SETSMART

SET50 Index Futures - Trading Volume

27 April 2023

Volume, OI: Contracts

	Foreign Investor		Local Institutions		Local Investor		Total	
	Volume	%	Volume	%	Volume	%	Volume	OI
Long	78,501	34.05%	44,990	19.52%	107,049	46.43%		
Short	105,879	45.93%	35,504	15.40%	89,157	38.67%		
Net	-27,378	-	9,486	-	17,892	-	230,540	493,008

28 March 2023 - 27 April 2023 (1 Month)

Volume, OI: Contracts

	Foreign Investor		Local Institutions		Local Investor		Total	
	Volume	%	Volume	%	Volume	%	Volume	OI
Long	1,958,962	43.51%	735,095	16.33%	1,807,898	40.16%		
Short	1,978,692	43.95%	742,481	16.49%	1,780,782	39.56%		
Net	-19,730	-	-7,386	-	27,116	-	4,501,955	493,008

3 January 2023 - 27 April 2023 (YTD)

	Foreign Investor		Local Institutions		Local Investor		Total	
	Volume	%	Volume	%	Volume	%	Volume	OI
Long	7,130,611	38.81%	3,036,651	16.53%	8,204,171	44.66%		
Short	7,320,721	39.85%	2,995,318	16.30%	8,055,394	43.85%		
Net	-190,110	-	41,333	-	148,777	-	18,371,433	493,008

Source: SETSMART

Rights & Benefits

April

April									
Monday		Tuesday		Wednesday		Thursday		Friday	
03-Apr		04-Apr		05-Apr		06-Apr		07-Apr	
NDX01-XD@0.0027 VL-W1-XE 1:1@0.5		THCOM-XD@0.5		DCC-XD@0.011 SCGP-XD@0.35		GLORY-XD@0.06		CHEWA-XD@0.0183 SCC-XD@2 GPI-XD@0.04 SMPC-XD@0.4	
10-Apr		11-Apr		12-Apr		13-Apr		14-Apr	
AIE-W2-XE 1:0.25@1 BANPU-XD@0.75 MINT-W8-XE 1:1@28 TVDH-XW 3:1		ATP30-XD@0.03 BPP-XD@0.3 QTC-XD@0.2		J-XD@0.03 JMT-XD@0.59 LHSC-XD@0.125		JMART-XD@0.66 KWC-XD@10 QHPF-XD@0.12		TTB-XD@0.053	
17-Apr		18-Apr		19-Apr		20-Apr		21-Apr	
GC-XD@0.15 S11-XD@0.1 TMT-XD@0.15		KBANK-XD@3.5 SCB-XD@5.19 UKEM-XD@0.015		KGH-XD@0.355 KTB-P-XD@0.8365 PIMO-W2-XE 1:1@1.75 RS-XD@0.01111 TCAP-P-XD@1.9 TOG-XD@0.43		KTB-XD@0.682 KTC-XD@1.15 RS-YD(SD)10:1 TCAP-XD@1.9 TIPCO-XD@0.7		FTE-XD@0.06 III-W1-XE 1:1.01007@5.94021 STA-XD@0.28 STGT-XD@0.25 TIDLOR-XD(SD)8:1 TPLAS-XD@0.1	
						HMPRO-XD@0.21 PJW-XD@0.05 STA-XD@0.72 TCC-W4-XE 1:1.10801@0.903 TIDLOR-XD@0.292 YUASA-XD@0.346		AIT-XD@0.17 MAJOR-XD@0.25 THANA-XD@0.07	
								BBL-XD@3 TISCO-XD@7.75	
								PSL-XD@0.25 TISCO-P-XD@7.75	
24-Apr		25-Apr		26-Apr		27-Apr		28-Apr	
CH-XD@0.06 NUSA-W4-XE 1:1.135@0.881		CIMBT-XD@0.0115		AEONTS-XD@2.95 FPI-XD@0.08 SMART-XD@0.0365 UBA-XD@0.0459		BGC-XD@0.12 III-XD@0.4 SNP-W2-XE 1:1@1 WFX-XD@0.21		EASTW-XD@0.09 KCC-XD@0.0212 SKR-XD@0.08	
						GUNKUL-XD@0.06 NEXW2-XE 1:1.56@1		AAI-XD@0.2 HTECH-XD@0.04 KKP-XD@1.5 KKP-XW 12:1 MINT-XD@0.25 NSL-XD@0.3 PDJ-XD@0.1 POLY-XD@0.08 RBF-XD@0.1 SAMCO-XD@0.1 SGC-XD@0.11 SUN-XD@0.1 TM-XD@0.05 WHAUP-XD@0.1	
						AUCT-XD@0.305 JDF-XD@0.02 KKP-XW 12:1 MAKRO-XD@0.33 MTC-XD@0.95 PDJ-XD@0.01111 PDJ-XD(SD)10:1 QH-XD@0.1 SAK-XD@0.137 SFLEX-XD@0.03 SRICHA-XD@0.2 TKC-XD@0.4 TPCH-XD@0.183		AYUD-XD@0.26 CHG-XD@0.075 CIG-XR 2:1@0.5 DTCENT-XD(SD)25:1 IHL-XD@0.1 MENA-XD@0.03 NEW-XD@4 NRF-W1-XE 1:1@10 PREB-XD@0.5 RSP-XD@0.21 SKY-XR 20:1@13 TMC-XW 3:1 TWPC-XD@0.2158	
								ALUCON-XD@10 ASW-XD@0.5226 CEYE-XD@0.15 CIG-XW 6:1 DTCENT-XD@0.00222 DTCH-XD@0.35 K-XW 6:1 MFC-XD@1.5 NRF-XD@0.03 PCSGH-XD@0.2 PROS-XW 2:1 SCG-XD@0.05 SO-XD@0.2 TPBI-XD@0.2	

Remark *ND - No Dividend, XD - Cash Dividend, XD(ST) - Stock Dividend, XR - Rights for Common, XW - Rights for Warrant, XT - Rights for Transferable Subscription Right, XN - Capital Return, XB - Pre-emptive = Pre-emptive Rights

SOURCES: Stock Exchange of Thailand (SET)

Rights & Benefits

May

May									
Monday		Tuesday		Wednesday		Thursday		Friday	
01-May		02-May		03-May		04-May		05-May	
		AHC-XD@1.18 AMARC-XD@0.08 BIS-XD@0.0625 CPALL-XD@0.75 DMT-XD@0.12 ESSO-XD@0.3 INET-XD@0.1061 L&E-XD@0.061 LPF-XD@0.2168 MFEC-XD@0.4 MODERN-XD@0.06 MOSHI-XD(SD)10:1 PIMO-XD@0.042 PR9-XD@0.29 SAWAD-XD@1.8 SCAP-XD@0.8 SORKON-XD@1 THIP-XD@1.75	AMARC-XD@0.02 BAM-XD@0.55 CHOTI-XD@8.5 CPANEL-XD@0.17 DMT-XD@0.38 HTC-XD@0.97 INET-XW 5:1 LHFG-XD@0.01 LPH-XD@0.1 MGT-XD@0.08 MOSHI-XD@0.1 NETBAY-XD@0.8162 PORT-W2-XE 1:1@3 PRAKIT-XD@1 SC-XD@0.17 SNIP-XD@0.23 SVI-XD@0.26	ACG-XD@0.0133 AMATA-XD@0.4 APCO-XD@0.155 BE8-XD(SD)10:1 BJC-XD@0.65 BRI-XD@0.721 CKP-XD@0.085 CPR-XD@0.089 D-XD@0.00741 EKH-XD(SD)40:1 IVL-XD@0.4 KISS-XD@0.08 KWM-XD@0.058 OCC-XD@0.05 PAF-XD@0.0102 PRM-XD@0.25 RICHY-XD@0.00365 S&J-XD@1.7 SALEE-XD@0.07 SCN-XD@0.055 SICT-XD@0.0112 SM-XD@0.04 SPI-XD@0.6 SSP-XD(SD)10:1 SST-XD@0.03 SWC-XD@0.25 TNL-XD@0.2 TSR-XD(SD)10:1 WACOAL-XD@0.7	AKP-XD@0.025 AMATAV-XD@0.07 APP-XD@0.14 BE8-XD@0.005 BLA-XD@0.28 CIVIL-XD@0.02 COLOR-XD@0.08 D-XD(SD)7:5:1 EKH-XD@0.32 ICC-XD@1 KGEN-XR 5:1@1 KTMS-XD@0.0327 NYT-XD@0.22 OSP-XD@0.45 PPS-XD@0.01 RICHY-XD(SD)32:1 ROJINA-XD@0.3 SABINA-XD@0.59 SAUCE-XD@1.65 SICT-XD(SD)5:1 SINGER-XD@0.26 SMD-XD@0.5 SSF-XD@0.4814 SSP-XD@0.06111 STP-XD@0.25 TFG-XD@0.3 TPCS-XD@1 TSR-XD@0.0111 YGG-XD@0.067				
08-May		09-May		10-May		11-May		12-May	
ASIAN-XD@0.4 AURA-XD@0.08 CHAYO-XD@0.00111 CRC-XD@0.48 DEMCO-XW 5:1 DV8-XR 1:1@0.6 ENGY-XD@0.17 FLOYD-XD(SD)9:1 GTB-XD@0.02 HUMAN-XD@0.12 IP-XD@0.18 KAMART-XD@0.08 LH-XD@0.35 MICRO-XD@0.036 MITSIB-XD@0.0025 ONEE-XD@0.16 PCC-XD@0.14 SCM-XD@0.11 SELIC-XD@0.02217 SPALI-XD@0.75 TACC-XD@0.19 THREL-XD(SD)80:1 TPS-XD@0.1 VIBHA-XD@0.055	AU-XD@0.15 CHAYO-XD(SD)50:1 CPF-XD@0.35 CSS-XD@0.05 DV8-XW 2:1 EFORL-W5-XE 1:1@1 FLOYD-XD@0.00617 FNS-XD@0.2 HFT-XD@0.38 ICHI-XD@0.6 IP-XW 4:1 KLINIQ-XD@0.5 MATI-XD@0.25 MITSIB-XD(SD)20:1 MK-XD@0.11 ORI-XD@0.57 PPM-XD@0.025 SELIC-XD(SD)30:1 SITHAI-XD@0.04 SSSC-XD@0.165 THREL-XD@0.07 TOA-XD@0.25 TRUBB-XD@0.12	AMR-XD@0.05 AWC-XD@0.032 BBIK-XD@0.4 BEC-XD@0.16 BIOTEC-P-XW 3:1 EASON-XD@0.06 HPT-XD@0.0212 JUBILE-XD@0.35 LEO-XD@0.2 MOONG-XD@0.1 NOBLE-XD@0.2 PIN-XD@0.15 PRAPAT-XD@0.04 SAPPE-XD@1.65 TC-XD@0.5 TLI-XD@0.3 TPAC-XD@0.293 WP-XD@0.25	AP-XD@0.65 BAY-XD@0.45 BOH-XD@0.4 BIOTEC-XW 3:1 CSR-XD@1.11 FE-XD@3.5 ILM-XD@0.6 KUMWEL-XD@0.07 M-XD@0.9 NFC-XD@0.18 PF-XD@0.02 PL-XD@0.11 PROEN-XD@0.12 SMIT-XD@0.06 TFMAMA-XD@2.74 TNPC-XD@0.02 WIK-XD@0.06	ALLA-XD@0.07 ASEFA-XD@0.18 ITEL-XD@0.0635 PB-XD@1.14 SIAM-XD@0.03 SPC-XD@1 TOPP-XD@3.82	ARROW-XD@0.25 ILINK-XD@0.2 MEB-XD@0.05 SDC-WI-XE 1:1@0.5 SMIT-XD@0.2 STI-XD@0.17	AKR-XD@0.045 DCON-XW 1:2000 MILL-XW 4:1 SENA-XD@0.07837 TMI-XW 2:1 TRU-XD@0.35 WHA-XD@0.1003	AKR-XW 5:1 DCON-XB@100000000 PG-XD@0.2 TEAMG-XW 5:1 TMI-XD@0.015 TRU-XD(SD)10:1	BRR-XD@0.2 DOD-XR 17:1@4 SABUY-XD@0.15538	CHARAN-XD@2 NNCL-XD@0.05
15-May		16-May		17-May		18-May		19-May	
				STOWER-W6-XE 1:1.1454@0.07		B-XR 1:6@0.06		TENCENT80-XD@0	
22-May		23-May		24-May		25-May		26-May	
TSTH-XD@0.03									
29-May		30-May		31-May		01-Jun			
BE8-XW 20:1		CHAYO-W2-XE 1:1.099@9.317							

Remark: 'ND' - No Dividend, XD - Cash Dividend, XD(ST) - Stock Dividend, XR - Rights for Common, XW - Rights for Warrant, XT - Rights for Transferable Subscription Right, XN - Capital Return, XB - Pre-empive = Pre-empive Rights

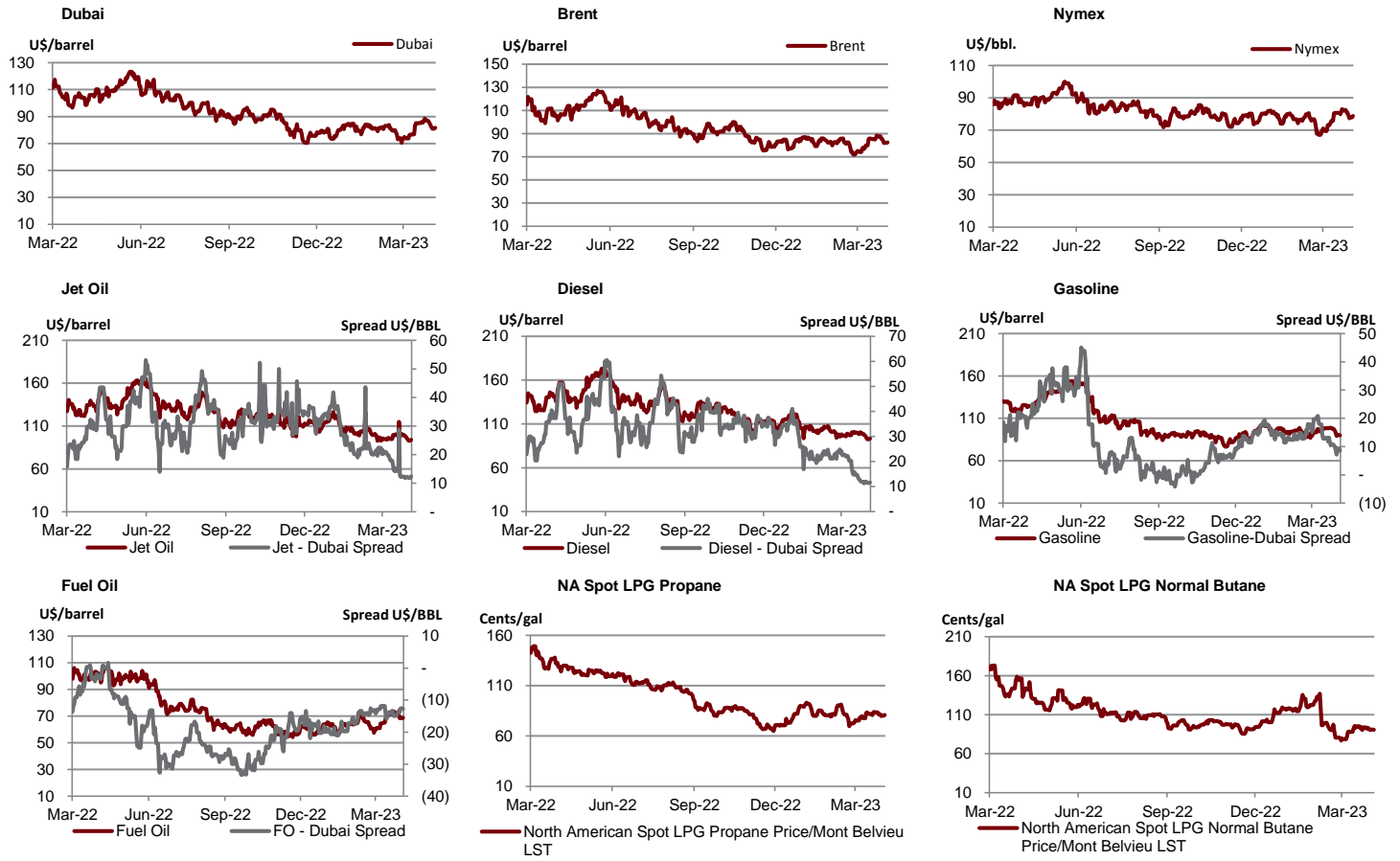
SOURCES: S'bk Exchange of Thailand (SET)

Share Listing

April-2023

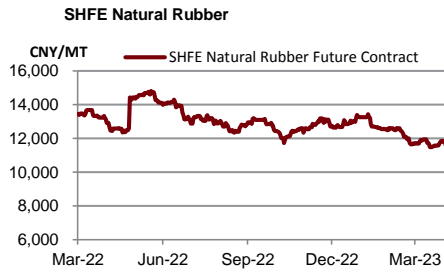
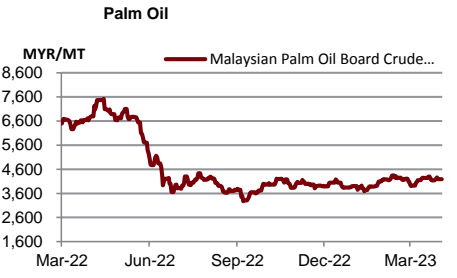
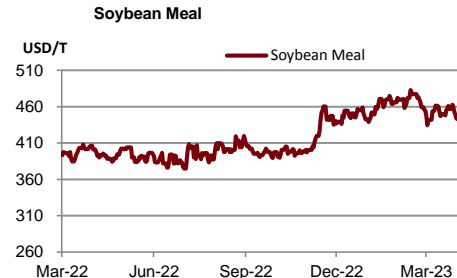
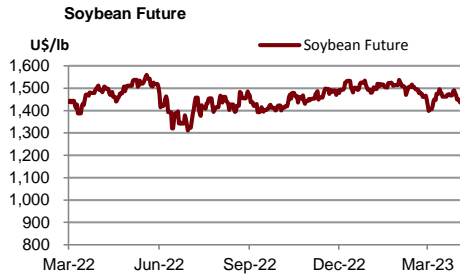
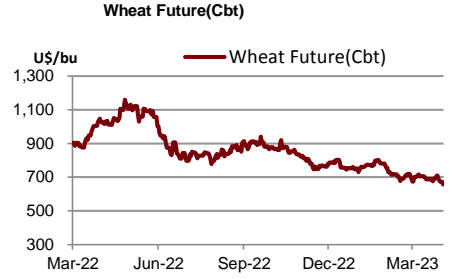
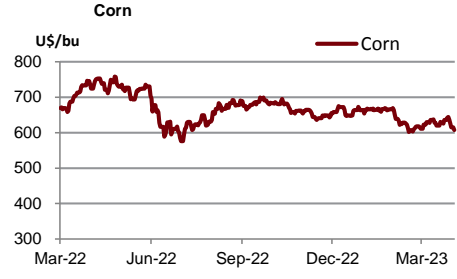
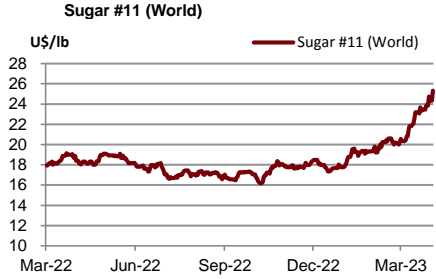
Monday	Tuesday	Wednesday	Thursday	Friday
03-Apr Share Listing IRCP - 10.067 M Shares	04-Apr Share Listing SDC - 15.873 M Shares UREKA - 10.683 M Shares	05-Apr Share Listing ECF - 18,000 Shares SABUY - 135.692 M Shares UREKA - 5.341 M Shares	06-Apr Chakri Memorial Day	07-Apr Share Listing SIRI - 382.150 M Shares
10-Apr Share Listing ICNI - 12.131 M Shares JKN - 7.610 M Shares JMART - 243,895 Shares JMT - 431,428 Shares SDC - 34.188 M Shares SINGER - 1.480 M Shares	11-Apr Share Listing AIT - 100.248 M Shares INSET - 8.673 M Shares PLANET - 1.500 M Shares RABBIT - 1,262.527 M Shares TTB - 1.420 M Shares ZIGA - 31.066 M Shares	12-Apr Share Listing SDC - 34.188 M Shares XPG - 6.661 M Shares	13-Apr Songkran Festival	14-Apr Songkran Festival
17-Apr Share Listing JKN - 3.885 M Shares PPPM - 44.444 M Shares TPS - 18.198 M Shares	18-Apr Share Listing BRI - 275,900 Shares	19-Apr	20-Apr Share Listing SC - 3.289 M Shares	21-Apr Share Listing JCK - 23.437 M Shares
24-Apr Share Listing PPPM - 97.267 M Shares MBK - 4.046 M Shares	25-Apr Share Listing JSP - 19.489 M Shares PRG - 4,676 Shares	26-Apr New Listing MGC - 1,120 M Shares SET/Auto, IPO Price (Bt): 7.95 Share Listing JKN - 266.830 M Shares	27-Apr New Listing PLT - 960 M Shares MAI/Services, IPO Price (Bt): 1.55 Share Listing TRU - 1.022 M Shares SINGER - 5.169 M Shares	28-Apr New Listing TRITN-W6 - 393.876 M Shares 1(W):1(C) @0.25 Bt (1.6Y TTM) Share Listing KISS - 10,000 Shares UREKA - 150,000 Shares

	Units	27-Apr-23	(%)	WTD	(%)	MTD	(%)	QTD	(%)	YTD	(%)
Refinery & Oil											
Dubai	USD/barrel	77.52	-3.6%	81.84	-2.3%	84.70	9.3%	84.70	6.5%	80.58	-17.0%
Brent	USD/barrel	78.58	0.8%	81.61	-2.6%	84.96	8.2%	84.96	4.4%	82.11	-17.8%
Nymex	USD/barrel	74.76	0.6%	77.71	-1.9%	80.07	8.9%	80.07	4.9%	77.18	-6.4%
Jet Oil	USD/barrel	90.24	-2.6%	94.80	-1.0%	98.74	-0.7%	98.74	-6.8%	104.48	-15.9%
Jet - Dubai Spread	USD/barrel	12.72	4.3%	12.96	7.8%	14.04	-36.1%	14.04	-47.0%	23.90	-12.1%
Diesel	USD/barrel	89.64	-2.7%	94.12	-1.3%	97.85	-2.3%	97.85	-7.6%	104.21	-18.8%
Diesel - Dubai Spread	USD/barrel	12.12	3.1%	12.28	5.7%	13.15	-42.0%	13.15	-50.1%	23.63	-24.6%
Gasoline	USD/barrel	87.88	-2.6%	91.16	-1.8%	95.74	2.4%	95.74	1.3%	94.76	-13.6%
Gasoline-Dubai Spread	USD/barrel	10.36	5.2%	9.32	3.1%	11.04	-31.0%	11.04	-26.4%	14.18	11.7%
Fuel Oil	USD/barrel	66.18	-4.1%	69.52	-0.9%	70.69	10.4%	70.69	12.9%	64.27	-18.2%
FO - Dubai Spread	USD/barrel	(11.34)	-0.7%	(12.32)	-9.3%	(14.01)	4.1%	(14.01)	-17.2%	(16.31)	-11.6%
Natural Gas	USD/MMBtu	2.36	2.2%	2.28	0.3%	2.17	-14.0%	2.17	-22.2%	2.66	-41.0%
NA Spot LPG Propane	US cent/gal	75.40	-1.2%	80.90	0.0%	82.00	3.0%	82.00	0.3%	81.80	-26.6%
NA Spot LPG Normal Butane	US cent/gal	82.50	-86.3%	90.50	-85.7%	92.57	-85.0%	92.57	-85.6%	104.05	-84.2%



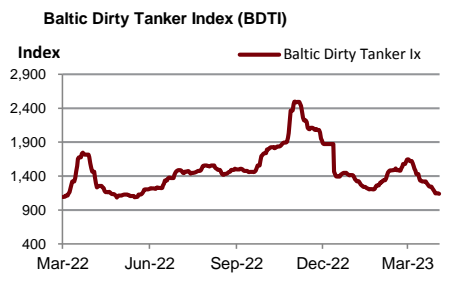
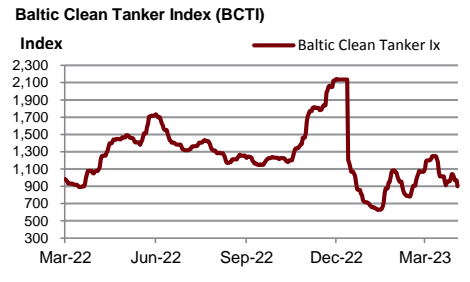
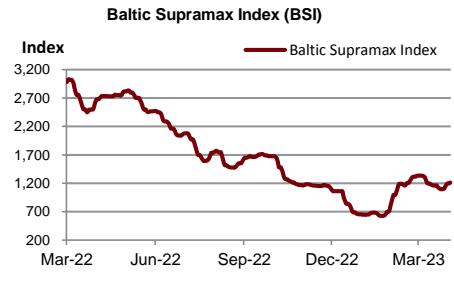
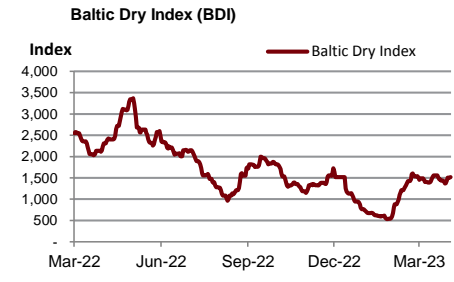
Source : Bloomberg

	Units	27-Apr-23	(%)	WTD	(%)	MTD	(%)	QTD	(%)	YTD	(%)
Soft Commodities											
Sugar #11 (World)	USd/lb.	26.35	2.2%	26	6.3%	23.67	15.8%	23.67	22.6%	20.20	14.8%
Corn	USd/bu.	581.50	-3.2%	608	-4.0%	627.00	1.3%	627.00	-2.7%	640.63	-2.8%
Wheat Future(Cbt)	USd/bu.	629.25	-2.0%	655	-5.4%	687.31	-2.2%	687.31	-7.1%	728.69	-16.9%
Soybean Future	USd/bu.	1,403.75	-0.8%	1,427	-3.2%	1,467.81	0.0%	1,467.81	-1.7%	1,487.19	4.0%
Soybean Meal	USD/T.	427.40	0.0%	436	-3.7%	451.50	-2.3%	451.50	-1.7%	457.68	15.6%
Palm Oil	MYR/metric tonne	4,154.00	0.0%	4,204	-0.5%	4,222.68	1.9%	4,222.68	5.1%	4,057.29	-20.8%
SHFE Natural Rubber	CNY/MT	11,710.00	-0.8%	11,745	-0.3%	11,692.60	-2.8%	11,692.60	-6.6%	12,335.50	-7.9%



Source : Bloomberg

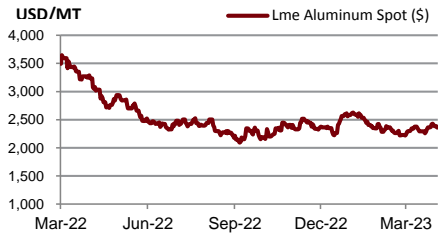
Shipping	Units	27-Apr-23	(%)	WTD	(%)	MTD	(%)	QTD	(%)	YTD	(%)
Baltic Dry Index (BDI)	USD	1,581.00	2.9%	1,517	7.0%	1,460	3.5%	1,460	44.4%	1,091	-43.6%
Baltic Supramax Index (BSI)	USD	1,185.00	-1.5%	1,212	5.6%	1,150	-8.4%	1,150	24.3%	965	-52.1%
Baltic Clean Tanker Index (BCTI)	USD	783.00	-3.2%	900	-10.9%	1,013	-1.0%	1,013	10.3%	935	-24.0%
Baltic Dirty Tanker Index (BDTI)	USD	1,053.00	-1.4%	1,137	-3.3%	1,245	-18.6%	1,245	-11.2%	1,374	-1.2%



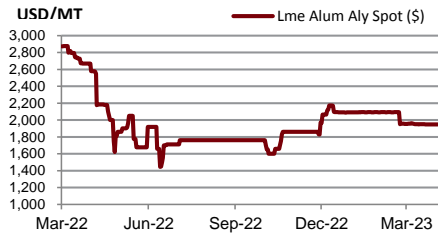
Source : Bloomberg

	Units	27-Apr-23	(%)	WTD	(%)	MTD	(%)	QTD	(%)	YTD	(%)
Metal											
Lme Aluminum Spot (\$)	USD/MT	2,308.50	-0.2%	2,342	-2.5%	2,346	2.2%	2,346	-2.3%	2,391	-11.5%
Lme Alum Aly Spot (\$)	USD/MT	1,950.00	0.1%	1,947	0.0%	1,949	-3.3%	1,949	-5.7%	2,043	-1.2%
Lme Nasaac Spot (\$)	USD/MT	2,509.00	0.2%	2,502	0.2%	2,433	5.7%	2,433	7.3%	2,299	-11.8%
Lme Copper Spot (\$)	USD/MT	8,569.50	0.4%	8,608	-3.4%	8,859	0.0%	8,859	-0.9%	8,925	1.4%
Lme Lead Spot (\$)	USD/MT	2,121.85	0.0%	2,154	-1.0%	2,152	1.7%	2,152	0.7%	2,139	-0.4%
Lme Nickel Spot (\$)	USD/MT	24,062.00	1.8%	23,885	-4.4%	23,880	2.5%	23,880	-8.1%	25,576	-0.2%
Lme Tin Spot (\$)	USD/MT	25,935.00	0.2%	26,270	-4.0%	25,739	7.2%	25,739	-2.0%	26,159	-16.1%
Gold Spot \$/Oz	USD/t oz.	1,987.78	-0.1%	1,996	-0.1%	2,003	4.6%	2,003	5.9%	1,915	6.3%
Thailand Gold Bar Buying Prices	THB/15.244 grams	32,200.00	-0.3%	32,367	-0.4%	32,319	4.1%	32,319	6.9%	30,677	3.1%
Thailand Gold Bar Selling Price	THB/15.244 grams	32,300.00	-0.3%	32,467	-0.4%	32,419	4.1%	32,419	6.9%	30,777	3.1%
Thailand Gold Ornament Buying Price	THB/15.16 grams	31,623.76	-0.3%	31,783	-0.4%	31,736	4.1%	31,736	6.9%	30,126	3.1%
Thailand Gold Ornament Selling Price	THB/15.16 grams	32,800.00	-0.3%	32,967	-0.4%	32,919	4.0%	32,919	6.8%	31,277	3.0%

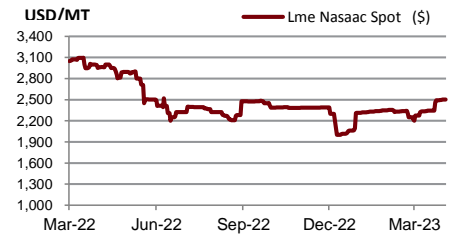
Lme Aluminum Spot (\$)



Lme Alum Aly Spot (\$)



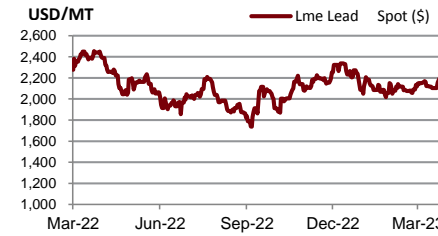
Lme Nasaac Spot (\$)



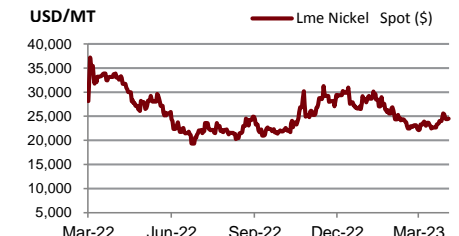
Lme Copper Spot (\$)



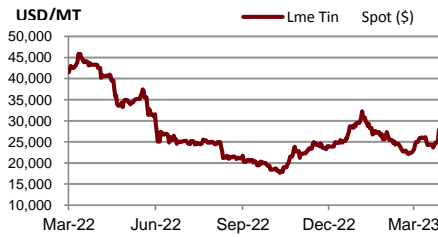
Lme Lead Spot (\$)



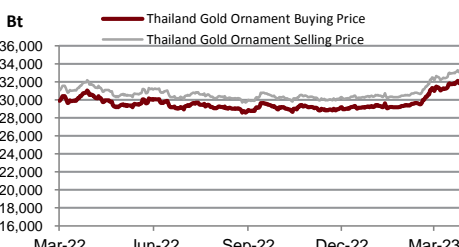
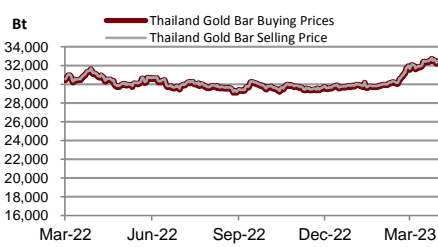
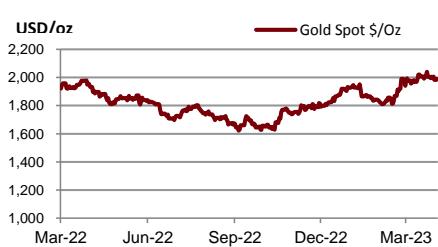
Lme Nickel Spot (\$)



Lme Tin Spot (\$)



Gold Spot \$/Oz



DISCLAIMER

การเสนอคำแนะนำ ข้อมูลบทวิเคราะห์ และการคาดการณ์ รวมทั้งการแสดงความคิดเห็นที่ปรากฏอยู่ในรายงานฉบับนี้ จัดทำขึ้นบนพื้นฐานของแหล่งข้อมูลที่ดีที่สุดที่ได้รับมา และพิจารณาเห็นว่าน่าเชื่อถือ แต่ทั้งนี้ทางบริษัทหลักทรัพย์ ซีจีเอส-ซีไอเอ็มบี (ประเทศไทย) จำกัด ไม่อาจรับรองความถูกต้องและความสมบูรณ์ของข้อมูลดังกล่าว ความเห็นที่แสดงไว้ในรายงานฉบับนี้ไม่ถือเป็นการเสนอแนะหรือการชี้ชวนให้ซื้อหรือขายหลักทรัพย์ การนำไปใช้ซึ่งข้อมูล บทวิเคราะห์และการคาดการณ์ทั้งหลายที่ปรากฏอยู่ในรายงานฉบับนี้เป็นการนำไปใช้โดยให้ผู้ใช้ยอมรับความเสี่ยงและเป็นดุลยพินิจของผู้ใช้แต่ผู้เดียว

คำนิยามของ RECOMMENDATION (คำแนะนำการลงทุน)

คำแนะนำในหุ้น

ADD: ในกรณีผลตอบแทนของหุ้นที่คาดการณ์มากกว่า 10% ในช่วงเวลา 12 เดือนข้างหน้า

HOLD: ในกรณีผลตอบแทนของหุ้นที่คาดการณ์อยู่ระหว่าง 0% ถึง 10% ในช่วงเวลา 12 เดือนข้างหน้า

REDUCE: ในกรณีผลตอบแทนของหุ้นที่คาดการณ์น้อยกว่า 0% ในช่วงเวลา 12 เดือนข้างหน้า

คำแนะนำในภาคอุตสาหกรรม

OVERWEIGHT: ในกรณีที่บริษัทจำนวนมากในอุตสาหกรรมที่คาดการณ์ว่ามีผลตอบแทนมากกว่า 10% ในช่วงเวลา 12 เดือนข้างหน้า

NEUTRAL: ในกรณีที่บริษัทจำนวนมากในอุตสาหกรรมที่คาดการณ์ว่ามีผลตอบแทนอยู่ระหว่าง 0% ถึง 10% ในช่วงเวลา 12 เดือนข้างหน้า

UNDERWEIGHT: ในกรณีที่บริษัทจำนวนมากในอุตสาหกรรมที่คาดการณ์ว่ามีผลตอบแทนน้อยกว่า 0% ในช่วงเวลา 12 เดือนข้างหน้า

รายงานการประเมินการกำกับดูแลกิจการ (CGR)

การเปิดเผยผลการสำรวจของสมาคมส่งเสริมสถาบันกรรมการบริษัทไทย (IOD) ในเรื่องการกำกับดูแลกิจการ (Corporate Governance) นี้เป็นการดำเนินการตามนโยบายของสำนักงานคณะกรรมการกำกับหลักทรัพย์และตลาดหลักทรัพย์ โดยการสำรวจของ IOD เป็นการสำรวจและประเมินจากข้อมูลของบริษัทจดทะเบียนในตลาดหลักทรัพย์แห่งประเทศไทย และตลาดหลักทรัพย์ เอ็มเอไอ ที่มีการเปิดเผยต่อสาธารณะ และเป็นข้อมูลให้ผู้ลงทุนทั่วไปสามารถเข้าถึงได้ ดังนั้นผลสำรวจดังกล่าวจึงเป็นการนำเสนอในมุมมองของบุคคลภายนอก โดยไม่ได้เป็นการประเมินการปฏิบัติ และมีได้มีการไขข้อข้อมูลภายในในการประเมิน

อนึ่ง ผลการสำรวจดังกล่าว เป็นผลการสำรวจ ณ วันที่ปรากฏในรายงานการกำกับดูแลกิจการบริษัทจดทะเบียนไทยเท่านั้น ดังนั้น ผลการสำรวจจึงอาจเปลี่ยนแปลงได้ภายหลังจากวันดังกล่าว ทั้งนี้ บริษัทหลักทรัพย์ ซีจีเอส-ซีไอเอ็มบี (ประเทศไทย) จำกัด มิได้ยืนยันหรือรับรองถึงความถูกต้องของผลสำรวจดังกล่าวแต่อย่างใด

ช่วงคะแนน	สัญลักษณ์	ความหมาย
90 – 100		ดีเลิศ
80 – 89		ดีมาก
70 - 79		ดี
60 – 69		ดีพอใช้
50 – 59		ผ่าน
ต่ำกว่า 50	No logo given	N/A

จะทำการเผยแพร่รายชื่อเฉพาะบริษัทที่ได้คะแนนอยู่ในระดับ “ดี” ขึ้นไป ซึ่งมี 3 กลุ่มคือ “ดี” “ดีมาก” และ “ดีเลิศ” โดยประกาศรายชื่อบริษัทในแต่ละกลุ่มเรียงตามลำดับตัวอักษรชื่อย่อบริษัทในภาษาอังกฤษ

รายงานการประเมินการกำกับดูแลกิจการ (CGR) โดยสมาคมส่งเสริมสถาบันกรรมการบริษัทไทย 2565



AAV	ADVANC	AF	AH	AIRA	AJ	AKP	AKR	ALLA	ALT	AMA	AMARIN
AMATA	AMATAV	ANAN	AOT	AP	APURE	ARIP	ASP	ASW	AUCT	AWC	AYUD
BAFS	BAM	BANPU	BAY	BBIK	BBL	BCP	BCPG	BDMS	BEM	BEYOND	BGC
BGRIM	BIZ	BKI	BOL	BPP	BRR	BTS	BTW	BWG	CENTEL	CFRESH	CGH
CHEWA	CHO	CIMBT	CK	CKP	CM	CNT	COLOR	COM7	COMAN	COTTO	CPALL
CPF	CPI	CPN	CRC	CSS	DDD	DELTA	DEMCO	DOHOME	DRT	DTAC	DUSIT
EA	EASTW	ECF	ECL	EE	EGCO	EPG	ETC	ETE	FN	FNS	FPI
FPT	FSMART	FVC	GC	GEL	GFPT	GGC	GLAND	GLOBAL	GPI	GPSC	GRAMMY
GULF	GUNKUL	HANA	HARN	HENG	HMPRO	ICC	ICHI	III	ILINK	ILM	IND
INTUCH	IP	IRC	IRPC	ITEL	IVL	JTS	JWD	K	KBANK	KCE	KEX
KGI	KKP	KSL	KTB	KTC	LALIN	LANNA	LHFG	LIT	LOXLEY	LPN	LRH
LST	MACO	MAJOR	MAKRO	MALEE	MBK	MC	MCOT	METCO	MFEC	MINT	MONO
MOONG	MSC	MST	MTC	MVP	NCL	NEP	NER	NKI	NOBLE	NSI	NVD
NYT	OISHI	OR	ORI	OSP	OTO	PAP	PCSGH	PDG	PDJ	PG	PHOL
PLANB	PLANET	PLAT	PORT	PPS	PR9	PREB	PRG	PRM	PSH	PSL	PTG
PTT	PTTEP	PTTGC	PYLON	Q-CON	QH	QTC	RATCH	RBF	RS	S	S&J
SAAM	SABINA	SAMART	SAMTEL	SAT	SC	SCB	SCC	SCCC	SCG	SCGP	SCM
SCN	SDC	SEAFCO	SEAOIL	SE-ED	SELIC	SENA	SENAJ	SGF	SHR	SICT	SIRI
SIS	SITHAI	SMPK	SNC	SONIC	SORKON	SPALI	SPI	SPRC	SPVI	SSC	SSSC
SST	STA	STEC	STGT	STI	SUN	SUSCO	SUTHA	SVI	SYMC	SYNTEC	TACC
TASCO	TCAP	TEAMG	TFMAMA	THANA	THANI	THCOM	THG	THIP	THRE	THREL	TIPCO
TISCO	TK	TKN	TKS	TKT	TMILL	TMT	TNDT	TNITY	TOA	TOP	TPBI
TQM	TRC	TRUE	TSC	TSR	TSTE	TSTH	TTA	TTB	TTCL	TTW	TU
TVDH	TVI	TVO	TWPC	U	UAC	UBIS	UPOIC	UV	VCOM	VGI	VIH
WACOAL	WAVE	WHA	WHAUP	WICE	WINNER	XPG	ZEN				



2S	7UP	ABICO	ABM	ACE	ACG	ADB	ADD	AEONTS	AGE	AHC	AIE
AIT	ALUCON	AMANAH	AMR	APCO	APCS	AQUA	ARIN	ARROW	AS	ASAP	ASEFA
ASIA	ASIAN	ASIMAR	ASK	ASN	ATP30	B	BA	BC	BCH	BE8	BEC
BH	BIG	BJC	BJCHI	BLA	BR	BRI	BROOK	BSM	BYD	CBG	CEN
CHARAN	CHAYO	CHG	CHOTI	CHOW	CI	CIG	CITY	CIVIL	CMC	CPL	CPW
CRANE	CRD	CSC	CSP	CV	CWT	DCC	DHOUSE	DITTO	DMT	DOD	DPAIN
DV8	EASON	EFORL	ERW	ESSO	ESTAR	FE	FLOYD	FORTH	FSS	FTE	GBX
GCAP	GENCO	GJS	GTB	GYT	HEMP	HPT	HTC	HUMAN	HYDRO	ICN	IFS
IIG	IMH	INET	INGRS	INSET	INSURE	IRCP	IT	ITD	J	JAS	JCK
JCKH	JMT	JR	KBS	KCAR	KIAT	KISS	KK	KOOL	KTIS	KUMWEL	KUN
KWC	KWM	L&E	LDC	LEO	LH	LHK	M	MATCH	MBAX	MEGA	META
MFC	MGT	MICRO	MILL	MITSI	MK	MODERN	MTI	NATION	NBC	NCAP	NCH
NDR	NETBAY	NEX	NINE	NNCL	NOVA	NPK	NRF	NTV	NUSA	NWR	OCC
OGC	ONEE	PACO	PATO	PB	PICO	PIMO	PIN	PJW	PL	PLE	PM
PMTA	PPP	PPPM	PRAPAT	PRECHA	PRIME	PRIN	PRINC	PROEN	PROS	PROUD	PSG
PSTC	PT	PTC	QLT	RCL	RICHY	RJH	ROJNA	RPC	RT	RWI	S11
SA	SABUY	SAK	SALEE	SAMCO	SANKO	SAPPE	SAWAD	SCAP	SCI	SCP	SE
SECURE	SFLEX	SFP	SFT	SGP	SIAM	SINGER	SKE	SKN	SKR	SKY	SLP
SMART	SMD	SMIT	SMT	SNNP	SNP	SO	SPA	SPC	SPCG	SR	SRICHA
SSF	SSP	STANLY	STC	STPI	SUC	SVOA	SVT	SWC	SYNEX	TAE	TAKUNI
TCC	TCMC	TFG	TFI	TFM	TGH	TIDLOR	TIGER	TIPH	TITLE	TM	TMC
TMD	TMI	TNL	TNP	TNR	TOG	TPA	TPAC	TPCS	TPIPL	TPIPP	TPLAS
TPS	TQR	TRITN	TRT	TRU	TRV	TSE	TVT	TWP	UBE	UEC	UKEM
UMI	UOBKH	UP	UPF	UTP	VIBHA	VL	VPO	VRANDA	WGE	WIJK	WIN
WINMED	WORK	WP	XO	YUASA	ZIGA						



A	A5	AI	ALL	ALPHAX	AMC	APP	AQ	AU	B52	BEAUTY	BGT
BLAND	BM	BROCK	BSBM	BTNC	CAZ	CCP	CGD	CMAN	CMO	CMR	CPANEL
CPT	CSR	CTW	D	DCON	EKH	EMC	EP	EVER	F&D	FMT	GIFT
GLOCON	GLORY	GREEN	GSC	HL	HTECH	IHL	INOX	JAK	JMART	JSP	JUBILE
KASET	KCM	KWI	KYE	LEE	LPH	MATI	M-CHAI	MCS	MDX	MENA	MJD
MORE	MPIC	MUD	NC	NEWS	NFC	NSL	NV	PAF	PEACE	PF	PK
PPM	PRAKIT	PTECH	PTL	RAM	ROCK	RP	RPH	RSP	SIMAT	SISB	SK
SOLAR	SPACK	SPG	SQ	STARK	STECH	SUPER	SVH	TC	TCCC	TCJ	TEAM
THE	THMUI	TKC	TNH	TNPC	TOPP	TPCH	TPOLY	TRUBB	TTI	TYCN	UMS
UNIQ	UPA	UREKA	VARO	W	WFX	WPH	YGG				

ข้อมูล Anti-Corruption Progress Indicator ของบริษัทจดทะเบียน

ได้รับการรับรอง

2S	7UP	ADVANC	AF	AI	AIE	AIRA	AJ	AKP	AMA	AMANAH	AMATA
AMATAV	AP	APCS	AS	ASIAN	ASK	ASP	AWC	AYUD	B	BAFS	BAM
BANPU	BAY	BBL	BCH	BCP	BCPG	BE8	BEC	BEYOND	BGC	BGRIM	BKI
BLA	BPP	BROOK	BRR	BSBM	BTS	BWG	CEN	CENTEL	CFRESH	CGH	CHEWA
CHOTI	CHOW	CIG	CIMBT	CM	CMC	COM7	COTTO	CPALL	CPF	CPI	CPL
CPN	CRC	CSC	DCC	DELTA	DEMCO	DIMET	DRT	DTAC	DUSIT	EA	EASTW
EGCO	EP	EPG	ERW	ESTAR	ETE	FE	FNS	FPI	FPT	FSMART	FSS
FTE	GBX	GC	GCAP	GEL	GFPT	GGC	GJS	GPI	GPSC	GSTEEL	GULF
GUNKUL	HANA	HARN	HEMP	HENG	HMPRO	HTC	ICC	ICHI	IFS	III	ILINK
INET	INSURE	INTUCH	IRC	IRPC	ITEL	IVL	JKN	JR	K	KASET	KBANK
KBS	KCAR	KCE	KGI	KKP	KSL	KTB	KTC	KWI	L&E	LANNA	LH
LHFG	LHK	LPN	LRH	M	MAJOR	MAKRO	MALEE	MATCH	MBAX	MBK	MC
MCOT	META	MFC	MFEC	MILL	MINT	MONO	MOONG	MSC	MST	MTC	MTI
NBC	NEP	NINE	NKI	NOBLE	NOK	NSI	NWR	OCC	OGC	ORI	PAP
PATO	PB	PCSGH	PDG	PDJ	PG	PHOL	PK	PL	PLANB	PLANET	PLAT
PM	PPP	PPPM	PPS	PR9	PREB	PRG	PRINC	PRM	PROS	PSH	PSL
PSTC	PT	PTG	PTT	PTTEP	PTTGC	PYLON	Q-CON	QH	QLT	QTC	RATCH
RML	RWI	S&J	SAAM	SABINA	SAPPE	SAT	SC	SCB	SCC	SCCC	SCG
SCGP	SCM	SCN	SEAOIL	SE-ED	SELIC	SENA	SGP	SINGER	SIRI	SITHAI	SKR
SMIT	SMK	SMPC	SNC	SNP	SORKON	SPACK	SPALI	SPC	SPI	SPRC	SRICHA
SSF	SSP	SSSC	SST	STA	STGT	STOWER	SUSCO	SVI	SYMC	SYNTEC	TAE
TAKUNI	TASCO	TCAP	TCCM	TFG	TFI	TFMAMA	TGH	THANI	THCOM	THIP	THRE
THREL	TIDLOR	TIPCO	TISCO	TKS	TKT	TMILL	TMT	TNITY	TNL	TNP	TNR
TOG	TOP	TOPP	TPA	TPCS	TPP	TRU	TRUE	TSC	TSTE	TSTH	TTA
TTB	TTCL	TU	TVDH	TVI	TVO	TWPC	U	UBE	UBIS	UEC	UKEM
UOBKH	UPF	UV	VGI	VIH	WACOAL	WHA	WHAUP	WICE	WIJK	XO	YUASA
ZEN	ZIGA										

ประกาศเจตนา

AH	ALT	APCO	ASW	B52	CHG	CI	CPR	CPW	DDD
ECF	EKH	ETC	EVER	FLOYD	GLOBAL	ILM	INOX	J	JMART
KEX	KUMWEL	LDC	MEGA	NCAP	NOVA	NRF	NUSA	OR	PIMO
SAK	SIS	SSS	STECH	SUPER	SVT	TKN	TMD	TMI	TQM
VARO	VCOM	VIBHA	W	WIN					

ไม่เปิดเผยหรือไม่มีนโยบาย

4CS	3K-BAT	A	A5	AAI	AAV	ABICO	ABM	ACAP	ACC
ADB	ADD	AEONTS	AFC	AGE	AHC	AIT	AJA	AKR	ALL
ALUCON	AMARC	AMARIN	AMC	AMR	ANAN	AOT	APEX	APP	APURE
ARIN	ARIP	ARROW	ASAP	ASEFA	ASIA	ASIMAR	ASN	ATP30	AU
BBGI	BBIK	BC	BCT	BDMS	BEAUTY	BEM	BGT	BH	BIG
BIZ	BJC	BJCHI	BKD	BLAND	BLESS	BLISS	BM	BOL	BR
BSM	BTG	BTNC	BTW	BUI	BYD	CAZ	CBG	CCET	CCP
CH	CHARAN	CHAYO	CHIC	CHO	CITY	CIVIL	CK	CKP	CMAN
CNT	COLOR	COMAN	CPANEL	CPH	CPT	CRANE	CRD	CSP	CSR
CV	CWT	D	DCON	DITTO	DMT	DOD	DPAINT	DTCI	DV8
EE	EFORL	EMC	ESSO	F&D	FANCY	FMT	FN	FORTH	FTI
GIFT	GL	GLAND	GLOCON	GLORY	GRAMMY	GRAND	GREEN	GSC	GTB
HL	HPT	HTECH	HUMAN	HYDRO	ICN	IFEC	IHL	IIG	IMH
INSET	IP	IRCP	IT	ITD	ITNS	JAK	JAS	JCK	JCKH
JSP	JUBILE	JWD	KAMART	KC	KCC	KCM	KDH	KIAT	KISS
KKC	KLINIQ	KOOL	KTIS	KUN	KWC	KWM	KYE	LALIN	LEE
LOXLEY	LPH	LST	MACO	MANRIN	MATI	MAX	M-CHAI	MCS	MDX
MGT	MICRO	MIDA	MITSIB	MJD	MK	ML	MODERN	MORE	MPIC
NATION	NC	NCH	NCL	NDR	NER	NETBAY	NEW	NEWS	NEX
NPK	NSL	NTV	NV	NVD	NYT	OHTL	OISHI	ONEE	OSP
PACO	PAF	PCC	PEACE	PERM	PF	PICO	PIN	PJW	PLUS
POLY	POMPUI	PORT	POST	PPM	PRAKIT	PRAPAT	PRECHA	PRIME	PRIN
PROUD	PSG	PTC	PTECH	PTL	RAM	RBF	RCL	RICHY	RJH
ROJNA	RP	RPC	RPH	RSP	RT	S	S11	SA	SABUY
SAM	SAMART	SAMCO	SAMTEL	SANKO	SAUCE	SAWAD	SAWANG	SCAP	SCI
SE	SEAFCO	SECURE	SENAJ	SFLEX	SFP	SFT	SGF	SHANG	SHR
SIMAT	SISB	SK	SKE	SKN	SKY	SLM	SLP	SMART	SMD
SO	SOLAR	SONIC	SPA	SPCG	SPG	SPVI	SQ	SR	SSC
STC	STEC	STHAI	STI	STP	STPI	SUC	SUN	SUTHA	SVH
SYNEX	TACC	TAPAC	TC	TCC	TCCC	TCJ	TCOAT	TEAM	TEAMG
TFM	TGE	TGPRO	TH	THAI	THANA	THE	THG	THL	THMUI
TITLE	TK	TKC	TLI	TM	TMC	TMW	TNDT	TNH	TNPC
TPBI	TPCH	TPIPL	TPIPP	TPLAS	TPOLY	TPS	TQR	TR	TRC
TRV	TSE	TSF	TSR	TTI	TTT	TTW	TVT	TWP	TWZ
UMI	UMS	UNIQ	UP	UPA	UPOIC	UREKA	UTP	UVAN	VL
VRANDA	WAVE	WFX	WGE	WINMED	WINNER	WORK	WORLD	WP	WPH
YONG									