



Globlex Group

28 April 2023

AFTERNOON CALL ACTION NOTES

By Globlex Research Department

ดัชนี SET ปิดภาคเช้า

Close	1,533.12	Value	19,621 ลบ.
Change	+1.89	%Change	+0.12%

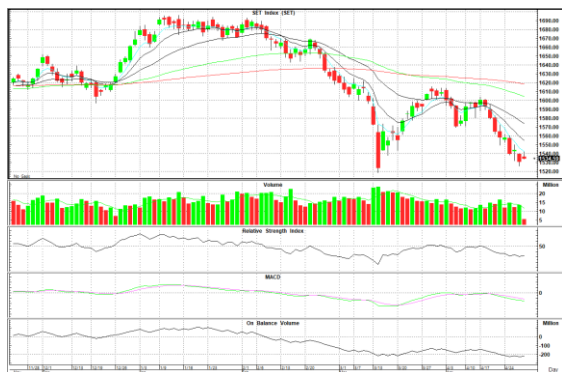
สรุปภาวะตลาดภาคเช้า

ตลาดหุ้นในภาคเช้า ดัชนีปรับตัวขึ้นในช่วงแรก เป็นการปรับตัวขึ้นในทิศทางเดียวกับตลาดหุ้นต่างประเทศ แต่จากแรงเทขายหุ้นต่อเนื่อง ทำให้ดัชนีลดช่วงบวกลง โดยนักลงทุนติดตามการรายงานตัวเลข PCE ของสหรัฐฯ และการประชุมเฟดช่วงต้นเดือน พ.ค. ส่งผลให้ดัชนี SET Index ปิดตลาดที่ 1,533.12 จุด +1.89 จุด +0.12% มูลค่าการซื้อขาย 19,621 ลบ.

แนวโน้มภาคบ่าย

ดัชนียืนในแดนบวกโดยได้แรงหนุนตามตลาดในภูมิภาค อย่างไรก็ตามนักลงทุนชะลอการลงทุนเพื่อจับตามผลการประชุมเฟดในเดือน พ.ค. อีกทั้งดัชนีภาคอุตสาหกรรมที่อ่อนตัวเป็นปัจจัยกดดันต่อการปรับตัว

แนวรับ 1,530 แนวต้าน 1,540



Technical Insight

AP รับ 12.20 บาท / ต้าน 13.20 / 13.80 บาท / Cut loss 12.00 บาท

ราคาปิด 12.60 บาท

ราคาปรับตัวขึ้นทดสอบจุดสูงสุดเดิมพร้อมมวลกลุ่มที่ทรงตัวในระดับสูง อีกทั้งเส้น EMA เรียงตัวจากน้อยไปมากบ่งชี้ถึงแนวโน้มขาขึ้น สอดคล้องกับค่าสัญญาณ MACD และ RSI ที่ชี้ขึ้นสนับสนุนทิศทาง

KTB รับ 17.70 บาท / ต้าน 18.70 / 19.30 บาท / Cut loss 17.50 บาท

ราคาปิด 18.00 บาท

ติดตัวขึ้นจากระดับ Bottom โดยมี Volume หนุนต่อเนื่อง อีกทั้งสร้างฐานเหนือเส้น EMA ทุกเส้นได้อย่างแข็งแกร่ง สอดคล้องกับค่าสัญญาณ MACD และ RSI ที่ชี้ขึ้นสนับสนุนทิศทาง

ข่าวสำคัญช่วงเช้า

- ภาวะตลาดเงินบาท: เปิด 34.13 ทรงตัว ขณะภูมิภาคแข็งค่า จับตา Flow สิ้นเดือน-ประชุม BOJ
- สศอ.เผยดัชนีผลผลิตอุตสาหกรรม มี.ค. -4.56%YoY, Q1/66 หดตัว 3.94 %
- แบงก์ชาติญี่ปุ่นมีมติคงนโยบายการเงินตามคาดในการประชุมวันนี้
- WHA ใช้เงิน 912 ลบ. ซื้อหุ้นเพิ่มทุน SO 20% ขยายธุรกิจจัดหาบุคคลากรแบบครบวงจร
- SCCC และบ.ย่อย ไตรมาส 1/66 กำไรสุทธิลดลงเหลือ 758.32 ลบ.
- GLOCON วางแผนธุรกิจปี 66 เดินเครื่องเชิงรุกธุรกิจอาหารเพิ่มกำลัง
- JMART พุง 9.14% ขานรับบอร์ตอโนมติซื้อหุ้นคืน เรียกความเชื่อมั่น
- KBANK สาขาไอจีมินท์เพิ่มทุนกว่า 2.5 เท่า เสริมแกร่งบริการทางการเงินเต็มรูปแบบ

ที่มา : สำนักข่าวอินโฟเควสท์

นักวิเคราะห์ 02-6725999
 วิลาสินี บุญมาสูงทรง ext.5937
 วิษเรนทร์ จงยรรยง ext.5936
 ณัฐวุฒิ วงศ์เยาวรักษ์ ext.5805
 สลักบุญญ วงศ์อัครเดช ext.7287

ผู้ช่วยนักวิเคราะห์
 ปณชัย กฤตธนชัย