

Today Selections >> AP, KBS, SISB
TRINITY TODAY

Stock	S	R	Comment
AP	12.30	12.80	คาดกำไร 1Q66 ยังดีดี +12% QoQ
KBS	6.90	7.20	ปัจจัยหนุนจากราคาน้ำตาลโลกที่พุ่งขึ้นต่อเนื่อง
SISB	31.25	32.50	เปิดโรงเรียนใหม่ 2 แห่ง หนุนกำไร

Market Summary

	Closed	+/-	%Chg
SET	1,531.23	- 12.72	- 0.82
SET50	924.98	- 9.56	- 1.02
SET100	2,063.73	- 20.57	- 0.99
Mai	503.35	- 6.76	- 1.33
Dow Jones	33,826.16	+524.29	+1.57
Nasdaq	12,142.24	+287.89	+2.43
Nikkei	28,457.68	+ 41.21	+ 0.15
Hang Seng	19,840.28	+ 83.01	+ 0.42
SET Mkt. Cap (Btmn)	18,778.46		
SET Turnover (Btmn)	43,638.05		
PER(x)	18.31		

Stock Top Active

DELTA	ADVANC	PTTEP	SCC	MGC
-------	--------	-------	-----	-----

Sector Top Active

ENERG	ETRON	BANK
-------	-------	------

Investors Data – SET (Btmn)

27 Apr.23	Buy	Sell	Net
Institution	5,140	4,814	326
Proprietary	3,184	3,421	-237
Foreign	22,385	22,637	-252
Local	12,930	12,766	164
1-27 Apr.23	Buy	Sell	Net
Institution	54,461	55,460	-999
Proprietary	52,766	52,932	-166
Foreign	392,900	398,063	-5,163
Local	212,919	206,591	6,328

Commodities

	27 Apr.23	26 Apr.23	Chg	%Chg
Bt/US\$	34.12	34.13	-0.01	-0.03
US\$/Yuan	6.923	6.926	-0.00	-0.05
US Bond Yield 10y(%)	3.530	3.452	+0.08	+2.25
Brent Oil (US\$/bbl)	78.22	77.72	+0.50	+0.64
Nymex Oil (US\$/bbl)	74.76	74.30	+0.46	+0.62
Gold Spot (US\$/oz)	1,987.00	1,988.53	-1.53	-0.08
Baltic Dry Index	1,581.00	1,536.00	+45.00	+2.93
Dollar Index (DXYO)	101.49	101.43	+0.05	+0.05

Today's Event

- **ALUCON XD** 10.00 บาท
- **ASW XD** 0.5226 บาท
- **AYUD XD** 0.26 บาท
- **CEYE XD** 0.15 บาท
- **CHG XD** 0.075 บาท
- **DTCENT XD** 0.0022222222 บาท

(อ่านรายละเอียดต่อหน้าหลัง)

BoJ & STARK in focus

- **SET:** คาด SET Index ปรับตัวสูงขึ้นตาม Sentiment ตลาดหุ้นทั่วโลก รวมถึงปัจจัยราคาน้ำมันดิบที่เริ่มดิ่งหลักได้ มองการปรับตัวลงของดัชนี SET เมื่อวานนี้ไม่ได้น่ากังวลใจมากนัก เนื่องจากมีสาเหตุหลักมาจากหุ้น **DELTA** เพียงตัวเดียวสำหรับตัวเลข GDP สหรัฐฯ เมื่อคืนนี้ที่ออกมา นั้น ถือว่าต่ำกว่าที่ตลาดคาดพอสมควร ทำให้โอกาสที่ Fed จะมีการขึ้นดอกเบี้ยอีกเพียงแค่นี้ (One & Done) มีสูงขึ้น สร้างบรรยากาศการลงทุนที่ผ่อนคลายไปได้เปราะบาง **ในเชิงกลยุทธ์** ยังคงแนะนำถือครองหุ้นที่ได้เข้าสะสมเพิ่มต่อไป โดยเฉพาะกลุ่มธนาคารโรงพยาบาล และค่าปลีก เพื่อรอรับการปรับตัวที่ดีของดัชนีในช่วงครึ่งแรกของเดือนพ.ค.
- **Factors:** สำหรับปัจจัยวันนี้ แนะนำติดตามผลการประชุมธนาคารกลางญี่ปุ่น (BoJ) ซึ่งเข้านี้มีกระแสข่าวว่าทาง BoJ อาจมีการปรับเปลี่ยนการส่งสัญญาณ Forward guidance แต่น่าจะยังคงในส่วนของมาตรการ Yield Curve Control (YCC) ไว้ ส่วนปัจจัยภายในแนะนำติดตามการประชุมผู้ถือหุ้น **STARK** และรายงานตัวเลขเศรษฐกิจรายเดือนของรพท.
- **ITC:** กำไรสุทธิ 1Q23 ออกมาที่ระดับ 425 ล้านบาท ต่ำกว่าที่เราคาดไว้ที่ระดับ 555 ล้านบาท จาก Margin ที่ลดลงมากเพราะราคาวัตถุดิบสูงขึ้น และรายได้ลดลงจากลูกค้าที่สหรัฐฯ และยุโรปที่ยังระบวย Stock สินค้าที่คนไว้ในช่วง 4Q22 หมด เบื้องต้นแนะนำชะลอการลงทุน เนื่องจากเรามีโอกาสปรับลดประมาณการและราคาเป้าหมายลงจากเดิมที่ 33 บาท
- **PTTEP:** รายได้งานกำไรสุทธิ 1Q23 ที่ 1.9 หมื่นล้านบาท (+83% YoY, +24% QoQ) ดีตามที่เราระบุและตลาดคาด อย่างไรก็ตาม ประเมินแนวโน้ม 2Q23-3Q23 ผลการดำเนินงานอาจชะลอตัวตามแนวโน้มปริมาณขายที่ลดลง จากปัญหาเรือขนน้ำมันในแหล่งมาเลเซียและการเจาะหลุมที่ล่าช้า ซึ่งอาจทำให้เราต้องมีการปรับประมาณการลงหลังจากการประชุมนักวิเคราะห์ เบื้องต้นคงประมาณการกำไรปี 2023 ที่ 6.8 หมื่นล้านบาท แนะนำ "ถือ" ที่ราคาเป้าหมาย 163 บาท
- **BPC:** คงคำแนะนำ "ซื้อแข็งแกร่ง" และคงราคาเป้าหมายที่ 40 บาท ถึง PBV ที่ 0.8 เท่า คาดบริษัทจะรายงานกำไร 1Q23 ที่ 2.4 พันล้านบาท แต่ถ้าไม่นับรวมรายการพิเศษคาดว่ากำไรปกติอยู่ราว 4 พันล้านบาท มาจากธุรกิจการตลาด และธุรกิจทรัพยากรธรรมชาติ ในขณะที่โรงกลั่นอ่อนตัวลงเล็กน้อยและโรงไฟฟ้าลดลงคงประมาณการกำไรปีนี้ที่ 9.4 พันล้านบาท
- **AP:** คาดบริษัทรายงานกำไร 1Q23 ที่ 1.3 พันล้านบาท ปรับตัวสูงขึ้น 12.3% QoQ แต่ปรับตัวลดลง 25% YoY ทั้งนี้ ยอด Presales ใน 1Q66 ทำได้ 19% ของเป้าที่ 5.8 หมื่นล้านบาท โดยการเปิดตัวโครงการใหม่จะเริ่มโดดเด่นใน 2Q23 เป็นต้นไป โดยทั้งปีนี้คาดว่าจะมีการเปิดตัวโครงการใหม่รวม 58 โครงการ มูลค่ารวม 7.7 หมื่นล้านบาท และการฟื้นตัวแข็งแกร่งของกลุ่มคอนกรีตเริ่มกลับสู่ระดับ Pre-COVID ได้แล้วจาก Demand ในประเทศ คงคาดการณ์กำไรปี 2023-24 ที่ 6.05 พันล้านบาท และ 6.04 พันล้านบาท แนะนำ "ซื้อ" ที่ราคาเป้าหมาย 14.40 บาท

(อ่านรายละเอียดต่อหน้าหลัง)

แนวรับ 1,518 แนวต้าน 1,546
บทวิเคราะห์วันนี้

- **PTTEP (ถือ ราคาเป้าหมาย 163 บาท)** กำไรออกมามีดีตามคาด แต่แนวโน้มอ่อนตัวจากปริมาณขายที่ลดลง
- **BPC (ซื้อแข็งแกร่ง ราคาเป้าหมาย 40 บาท)** คาดกำไร 1Q23 ฟื้นตัวเต็มที่ 2.4 พันล้านบาท +413% QoQ ได้ธุรกิจการตลาดและทรัพยากรธรรมชาติหนุน
- **AP (ซื้อ ราคาเป้าหมาย 14.40 บาท)** Presales ทำได้ดีแม้มีโครงการใหม่เพียง 4 โครงการ
- **IMH (ซื้อ ราคาเป้าหมาย 19 บาท)** คาดรายงานกำไรฟื้นตัว QoQ จากฐานต่ำ


ณัฐชาต เมษบาลิน
 CFA, FRM (ID: 31379)
 E-mail: nuttachart@trinitythai.com

บริษัทหลักทรัพย์ ทรินิตี้ จำกัด, 179 อาคารบางกอก ซิตี้ ทาวเวอร์ ชั้น 25-26, 29 ถนนสาทรใต้ เขตสาทร กรุงเทพฯ 10120 โทรศัพท์ 0-2088-9100 โทรสาร 0-2088-9399

รายงานฉบับนี้จัดทำขึ้นโดยข้อมูลเท่าที่ปรากฏและเชื่อว่าเป็นที่น่าเชื่อถือได้แต่ไม่เป็นการยืนยันความถูกต้องและความสมบูรณ์ของข้อมูลนั้นๆ โดยบริษัทหลักทรัพย์ ทรินิตี้ จำกัด ผู้จัดทำขอสงวนสิทธิ์ในการเปลี่ยนแปลงความเห็นหรือประมาณการต่างๆ ที่ปรากฏในรายงานฉบับนี้โดยไม่ต้องแจ้งล่วงหน้า รายงานฉบับนี้มีวัตถุประสงค์เพื่อใช้ประกอบการตัดสินใจของนักลงทุน โดยไม่ได้เป็นการชี้แนะหรือชักชวนให้ นักลงทุนทำการซื้อหรือขายหลักทรัพย์ หรือตราสารทางการเงินใดๆ ที่ปรากฏในรายงาน

Strategy

ณัฐชาติ เมฆมาดิน, CFA, FRM
 เลขทะเบียนนักวิเคราะห์:
 031379
 nuttachart@trinitythai.com

- IMH:** คาดกำไรสุทธิ 1Q23 ที่ 28 ล้านบาท พลิกจากขาดทุนสุทธิที่ 41 ล้านบาทใน 4Q22 แต่ก่อนตัวลงจากกำไร 106 ล้านบาทใน 1Q22 อย่างไรก็ดี คาด 1Q23 เป็นไตรมาสที่มีผลประกอบการต่ำที่สุดของปี เนื่องจากช่วงไตรมาส 1 และไตรมาส 2 เป็นช่วง Low Season ของธุรกิจตรวจสอบสภาพ โดยในช่วงครึ่งปีหลังจะเริ่มมีการรับรู้รายได้จากโรงพยาบาล IMH สีส้ม ตั้งแต่ 3Q66 เป็นต้นไป ทำให้ทั้งปีนี้ คาดว่ากำไรจะเติบโตสูงถึง 62% มาอยู่ที่ 280 ล้านบาท **แนะนำ "ซื้อ" ที่ราคาเป้าหมาย 19 บาท**

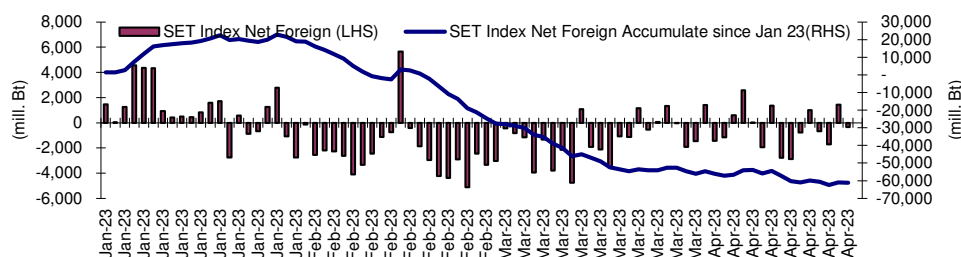
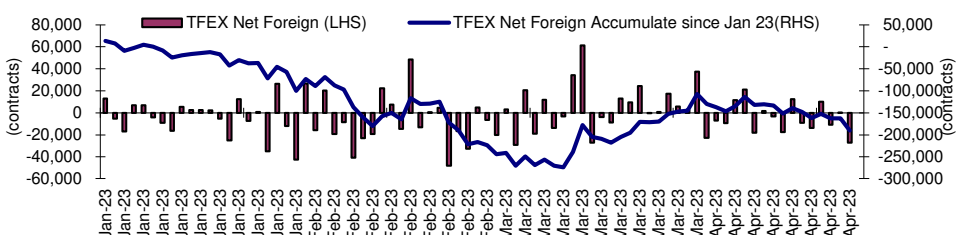
Fund Flow

Foreign Portfolio Investment in Equities (Asia ex. Japan)

	As at	Day	WTD Net	MTD Net	YTD Net
					Unit : US\$ mn
India	26-Apr	176.2	91.1	650.0	-1,832.5
Indonesia	27-Apr	27.0	149.2	785.8	1,231.2
Malaysia	26-Apr	-14.0	-16.1	-30.1	-453.0
Philippines	27-Apr	1.4	8.7	26.4	-491.9
South Korea	28-Apr	-183.2	-227.6	482.8	5,952.4
Sri Lanka	27-Apr	0.2	1.4	3.2	4.0
Taiwan	27-Apr	-521.6	-1,359.7	-2,463.5	5,854.5
Thailand	27-Apr	-7.4	-35.6	-151.1	-1,796.7
Vietnam	27-Apr	-12.3	-4.6	-115.2	103.5

Source: Bloomberg

Net Foreign



Indicators to watch

	Last	Previous	% chg	1W Prior	1M Prior	Remark
VIX Index	26.52	24.80	6.9%	42.5%	30.4%	-
Ted Spread	0.37	0.27	38.8%	118.9%	219.5%	-
TTF (Thai Trust Fund)	11.27	11.25	0.2%	0.4%	6.1%	+
U.S.Dollar Index	101.49	101.43	0.1%	-0.4%	-0.9%	-
U.S.Bond Yield	3.52	3.44	2.5%	-2.1%	-1.3%	+
US Coal Index	7.5	6.87	9.2%	39.9%	58.2%	+
Emerging Asia Index (MXMS)	519.80	513.13	1.3%	-3.2%	-5.4%	+

Source: Bloomberg, Aspen

Turnover List

สรุปหลักทรัพย์ที่เข้าข่ายอาจต้องซื้อด้วยบัญชี Cash Balance ในรอบวันที่ 21 – 27 เม.ย. 66

หลักทรัพย์	%1W-Turnover	P/E Ratio / %Premium	มูลค่าการซื้อขายเฉลี่ยต่อ วัน (ล้านบาท)
ไม่มีหุ้นที่เข้าข่ายการซื้อขายด้วยบัญชี Cash Balance			

ทั้งนี้หลักทรัพย์ดังกล่าวมีการซื้อขายผิดไปจากสภาพปกติของตลาด ดังนั้นผู้ลงทุนควรศึกษาข้อมูลก่อนการตัดสินใจลงทุน ข้อมูลเป็นเพียงการคาดการณ์เท่านั้น รายชื่อหุ้นที่เข้าข่ายอาจมีการเปลี่ยนแปลงได้ ทั้งนี้ผู้ลงทุนควรตรวจสอบรายชื่อหุ้นที่เข้าข่ายจากตลาดหลักทรัพย์ฯ

เกณฑ์ที่เราใช้คำนวณ

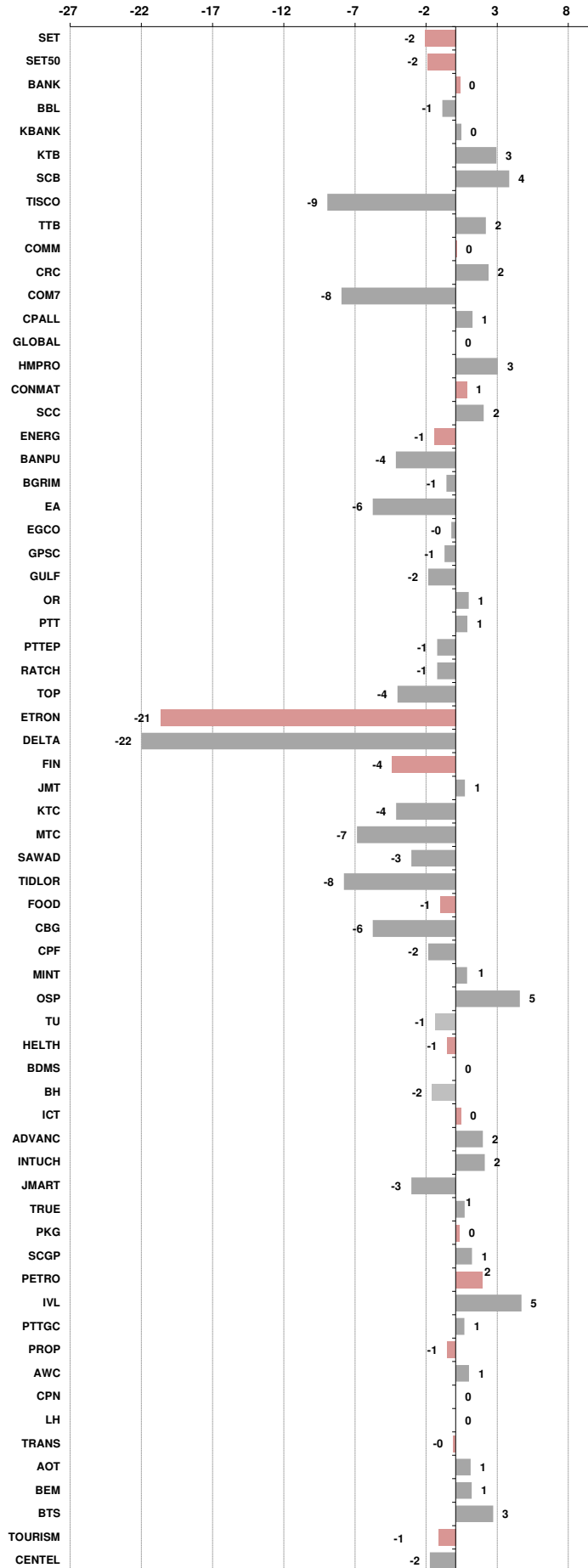
- มูลค่าการซื้อขายเฉลี่ยต่อวันในรอบสัปดาห์มากกว่าหรือเท่ากับ 100 ล้านบาท (SET) หรือ มูลค่าการซื้อขายเฉลี่ยต่อวันในรอบสัปดาห์มากกว่าหรือเท่ากับ 80 ล้านบาท (MAI)
- %1W Turnover ratio มากกว่าหรือเท่ากับ 40%
- ค่า P/E มากกว่าหรือเท่ากับ 40 เท่า หรือ มีผลการดำเนินงานขาดทุน
- สำหรับ ใบสำคัญแสดงสิทธิ (warrant)
 - มูลค่าการซื้อขายเฉลี่ยต่อวันในรอบสัปดาห์มากกว่าหรือเท่ากับ 100 ล้านบาท
 - %1W Turnover ratio มากกว่าหรือเท่ากับ 100%
 - ค่า Premium มากกว่าหรือเท่ากับ 20%

Price performance of Stock in SET50
(for weekly: 20 - 27 Apr 2023)

1 Week Performance



Stock	27-Apr-23	%YTD	%-1W	%-1M	%-3M	%-6M	%-12M
SET	1,531.23	-8	-2	-4	-9	-4	-8
SET50	924.98	-7	-2	-4	-8	-5	-5
BANK	373.34	-10	0	1	-6	-2	-2
BBL	157.00	29	-1	3	-3	9	20
KBANK	126.50	-11	0	-5	-14	-12	-17
KTB	18.00	36	3	8	1	3	22
SCB	103.50	-19	4	2	-5	-2	-9
TISCO	90.75	-5	-9	-10	-12	-5	-8
TTB	1.45	-1	2	5	0	7	12
COMM	36,538.14	-2	0	-3	-7	3	-6
CRC	44.50	39	2	-2	2	7	11
COM7	25.75	-39	-8	-19	-18	-15	-38
CPALL	64.50	9	1	2	-6	8	-2
GLOBAL	17.10	-15	0	-10	-15	-17	-23
HMPRO	13.90	-4	3	-3	-5	-4	-9
CONMAT	8,364.89	-17	1	-4	-9	-5	-11
SCC	311.00	-19	2	-3	-9	-4	-13
ENERG	21,901.64	-11	-1	-3	-11	-12	-10
BANPU	9.10	-14	-4	-16	-26	-27	-22
BGRIM	38.25	-6	-1	-4	-6	13	20
EA	68.50	-29	-6	-9	-20	-30	-21
EGCO	157.50	-10	0	1	-11	-8	-5
GPSC	63.25	-29	-1	-8	-9	1	-5
GULF	50.50	10	-2	-5	-7	-1	5
OR	22.20	-18	1	6	-2	-8	-9
PTT	30.75	-19	1	-2	-8	-13	-16
PTTEP	151.50	28	-1	5	-12	-14	2
RATCH	37.75	-16	-1	-2	-13	-8	-15
TOP	46.75	-6	-4	-10	-22	-12	-13
ETRON	9,215.84	40	-21	-23	-15	27	66
DELTA	748.00	82	-22	-25	-14	34	100
FIN	3,879.01	-30	-4	-5	-15	-14	-28
JMT	38.75	-44	1	-17	-30	-42	-55
KTC	51.50	-13	-4	-4	-10	-10	-10
MTC	33.50	-43	-7	-1	-13	-8	-28
SAWAD	54.25	-12	-3	5	0	32	4
TIDLOR	21.10	-42	-8	-16	-26	-19	-45
FOOD	11,359.09	-15	-1	-6	-11	-10	-14
CBG	72.75	-39	-6	-26	-28	-20	-34
CPF	20.30	-20	-2	-6	-14	-20	-15
MINT	31.75	10	1	-2	-7	10	-11
OSP	29.00	-15	5	-7	-1	7	-17
TU	13.60	-30	-1	-6	-16	-27	-19
HEALTH	7,331.97	27	-1	2	-1	-1	9
BDMS	29.50	28	0	1	-2	0	10
BH	238.00	69	-2	10	12	4	44
ICT	162.90	-16	0	-3	-4	-1	-26
ADVANC	214.00	-7	2	1	7	14	-2
INTUCH	75.00	-7	2	1	1	6	7
JMART	18.60	-68	-3	-19	-50	-60	-69
TRUE	8.05	N/A	1	-5	N/A	N/A	N/A
PKG	4,376.21	-33	0	-6	-16	-16	-20
SCGP	44.00	-36	1	-6	-17	-17	-21
PETRO	873.58	-22	2	-6	-16	-9	-15
IVL	34.00	-21	5	-2	-18	-19	-22
PTTGC	41.25	-30	1	-11	-18	-3	-13
PROP	258.19	8	-1	-1	-4	1	4
AWC	5.40	16	1	-4	-11	-10	11
CPN	69.00	22	0	1	-2	1	12
LH	9.80	11	0	1	-1	5	3
TRANS	355.45	6	0	1	-7	-3	0
AOT	73.00	20	1	2	-3	-1	7
BEM	9.00	7	1	3	-10	-3	8
BTS	7.80	-17	3	10	-10	-6	-12
TOURISM	676.94	43	-1	-4	0	6	20
CENDEL	54.00	73	-2	-6	4	5	26



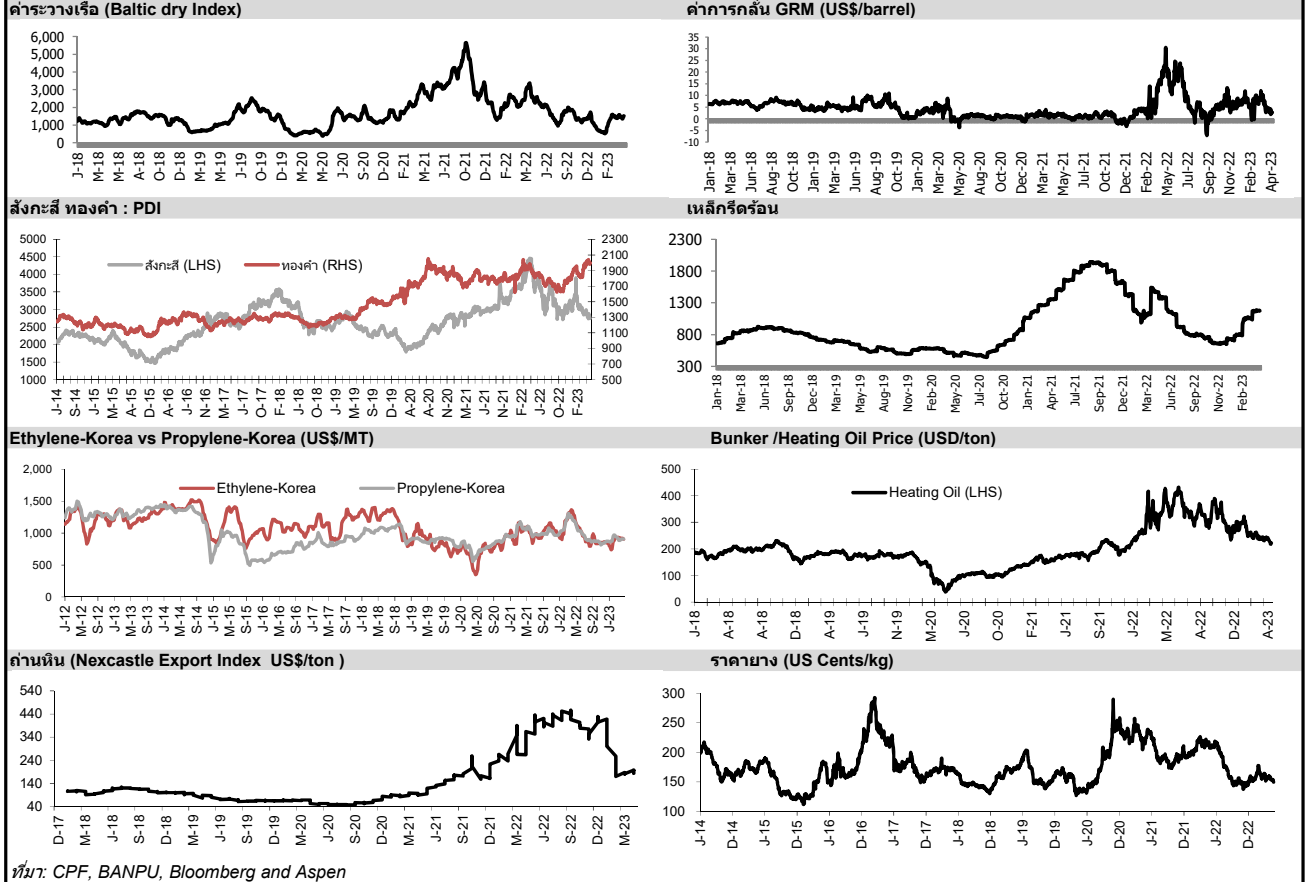


อัตราแลกเปลี่ยนวันนี้*		34.12 Change	-0.01
------------------------	--	--------------	-------

*เปรียบเทียบ Transaction ล่าสุดกับก่อนหน้า (โดยไม่แยกว่าเป็นของ off-shore หรือ on-shore)

สินค้า	หน่วยราคา	ปิดล่าสุด	ก่อนหน้า	ราคาปิดล่าสุด	ก่อนหน้า	เปลี่ยน +/-	%	หลักทรัพย์ที่เกี่ยวข้อง	
เรือ <i>ปรับปรุจ</i>	Baltic Dry Index (spot)	27-Apr-23	26-Apr-23	1,581	1,536	+45.00	2.9%	PSL, TTA	
	BHSI (Handy Size)	27-Apr-23	26-Apr-23	667	667	+0.00	0.0%		
ยาง	(US Cents/kg)	27-Apr-23	26-Apr-23	151.90	151.90	+0.00	0.0%	STA, TRUBB	
น้ำตาล	(Cent/Pound)	27-Apr-23	26-Apr-23	26.35	25.78	+0.57	2.2%	KSL	
ถั่วเหลือง	(Cent\$/Bushel)	27-Apr-23	26-Apr-23	1,404.00	1,415.50	-11.50	-0.8%	TVO	
น้ำมันปาล์ม	(US\$/ton)	27-Apr-23	26-Apr-23	3,469.00	3,590.00	-121.00	-3.4%	CPI, LST, UPOIC, UVAN	
สังกะสี	(US\$/ton)	27-Apr-23	26-Apr-23	2,613.00	2,628.00	-15.00	-0.6%	PDI	
ทองคำ	(US\$/oz)	27-Apr-23	26-Apr-23	1,989.90	1,986.90	+3.00	0.2%	THL (Source:Aspen)	
SPDR Gold Trust	(ton)	27-Apr-23	26-Apr-23	930.04	930.04	+0.00	0.0%		
น้ำมันดิบ <i>ทุกวัน</i>	WTI (US\$/barrel)	27-Apr-23	26-Apr-23	74.76	74.30	+0.46	0.6%	PTT, PTTEP, TOP, PTTGC, BCP	
	Brent (US\$/barrel)	27-Apr-23	26-Apr-23	78.22	77.72	+0.50	0.6%	(Source:Aspen)	
ค่าการกลั่น <i>ทุกวัน</i>	GRM (US\$/barrel)	27-Apr-23	26-Apr-23	2.17	3.38	-1.21	0.0%	BCP, IRPC, PTTGC and TOP (Bloomberg)	
น้ำมันทำความร้อน	Heating Oil (cent/gallon)	27-Apr-23	26-Apr-23	206.50	207.42	-0.92	-0.4%	BCP, IRPC, PTTGC and TOP (Bloomberg)	
	Natural Gas(\$/MMBtu)	27-Apr-23	26-Apr-23	2.35	2.31	+0.03	1.5%	PTTEP, PTT, BANPU (Bloomberg)	
ปิโตรเคมี	Naphtha (US\$/MT)	27-Apr-23	26-Apr-23	639.00	662.13	-23.13	-3.5%	PTTGC, SCC (เป็นต้นทุน)	
	Ethylene (US\$/MT)	21-Apr-23	14-Apr-23	905	915	-10.00	-1.1%	PTTGC, SCC, IRPC (Bloomberg)	
	Propylene (US\$/MT)	21-Apr-23	14-Apr-23	905	910	-5.00	-0.5%	PTTGC, SCC, IRPC	
เหล็ก	HRC (US\$/ton) รีดร้อน	27-Apr-23	26-Apr-23	1,074.0	1,073.0	+1.00	0.1%	(Source:Bloomberg)	
ถ่านหิน	NEX (US\$/ton)	21-Apr-23	14-Apr-23	183.32	198.31	-14.99	-7.6%	BANPU, LANNA, UMS	
อาหาร	ไก่ (บาท/กก.)	31-Mar-23	28-Feb-23	39.25	40.00	-0.75	-1.9%	CPF, GFPT (Source: CPF)	
	ทุเรียน <i>ทุกเดือน</i>	ทุ้งVannamei(บาท/กก.)	31-Mar-23	28-Feb-23	160	160	+0.00	0.0%	CPF, CFRESH, SSF, ASIAN, TU
	ทุเรียน <i>ทุกเดือน</i>	สุกร (บาท/กก.)	31-Mar-23	28-Feb-23	82	84	-2.00	-2.4%	CPF

กราฟแสดงแนวโน้มราคา



ที่มา: CPF, BANPU, Bloomberg and Aspen



NVDR Trading Data by Stock : 28 Apr 2023

Total NVDR Trading (Bt m)	Date 27 Apr 23	Net (Bt M)
21,211.38	Institutions	+325.54
% of SET : 24.30%	Proprietary	-236.63
Total SET Trading Value : +43,644.36	Foreign	-252.44
	Local Investor	+163.54

STOCK	Net Buy ซื้อสุทธิ					
	Value (Btm) : มูลค่า (ล้านบาท)					
	27 Apr	26 Apr	25 Apr	24 Apr	21 Apr	Total 5 Days
1 SCC	411.1	-39.2	-28.5	-67.1	-69.1	207.1
2 PTTEP	166.3	-118.7	-210.2	-174.3	-255.1	-592.0
3 KTB	165.0	73.6	-35.2	26.6	652.5	882.5
4 BBL	155.8	215.0	176.3	-137.2	426.9	836.8
5 EA	126.4	65.3	-6.9	19.1	85.3	289.2
6 CPALL	104.0	62.5	-77.2	105.0	-45.5	148.8
7 BCH	89.3	78.8	138.9	51.8	51.2	410.1
8 HANA	76.7	19.1	84.5	209.7	30.4	420.3
9 CPF	75.8	-5.4	-89.3	-0.5	-14.7	-34.1
10 BH	74.1	-17.3	81.1	69.5	27.6	235.1
11 INTUCH	60.9	32.8	-17.7	41.9	-16.6	101.3
12 MAKRO	59.2	-17.3	-27.0	-53.0	-46.0	-84.0
13 COM7	55.8	98.8	43.9	21.7	-8.8	211.5
14 TOP	54.7	133.5	24.5	170.7	60.0	443.4
15 CRC	45.6	7.2	-12.8	-40.1	-36.6	-36.6
16 MGC	43.6	6.2	0.0	0.0	0.0	49.9
17 KTC	42.8	808.4	5.7	-12.1	-72.9	772.0
18 GPSC	40.2	-48.4	-0.7	-9.7	-61.0	-79.6
19 BTS	37.8	5.7	42.0	22.3	-29.6	78.3
20 CK	29.5	35.2	20.3	1.2	1.4	87.7
21 SPRC	29.1	-16.7	-68.1	6.4	-7.0	-56.3
22 TOA	26.6	30.1	20.5	16.9	-0.5	93.7
23 IVL	22.9	7.5	-55.0	-39.1	5.5	-58.2
24 PRM	22.6	-0.2	-4.8	3.7	-15.2	6.1
25 RATCH	21.4	-13.7	-9.9	-16.6	-23.9	-42.8
26 OR	21.0	-23.1	-61.7	-3.7	4.9	-62.6
27 CBG	18.0	14.7	146.7	59.4	-56.1	182.8
28 WHA	17.7	3.9	36.4	11.7	71.1	140.7
29 SIRI	17.6	-21.1	10.1	1.0	40.3	47.9
30 PTG	15.9	0.6	9.9	0.2	-10.6	16.0

STOCK	Net Sell ขายสุทธิ					
	Value (Btm) : มูลค่า (ล้านบาท)					
	27 Apr	26 Apr	25 Apr	24 Apr	21 Apr	Total 5 Days
KBANK	-186.0	-3.9	-139.8	-262.6	38.2	-554.1
TRUE	-146.4	-49.2	-46.3	-60.6	-91.1	-393.5
BANPU	-125.9	-14.9	-18.8	1.3	-11.3	-169.5
TISCO	-96.7	-58.4	-187.4	-222.6	-356.1	-921.2
MINT	-89.6	-19.9	-18.3	36.6	212.5	121.3
BDMS	-49.3	19.4	-19.2	93.2	163.9	208.1
BGRIM	-46.2	-19.7	-9.9	6.3	-41.5	-110.9
BCP	-41.5	-27.6	-40.6	-4.0	-22.8	-136.5
SCGP	-41.1	-70.4	-68.5	36.5	20.6	-122.9
DELTA	-35.7	41.5	-134.8	77.9	-447.0	-498.1
OSP	-35.3	12.7	4.0	-161.5	45.6	-134.5
SNNP	-34.9	-18.3	4.8	12.6	-2.7	-38.5
ADVANC	-32.9	89.6	-32.4	252.9	46.8	324.0
HMPRO	-32.8	12.3	122.8	-45.7	133.1	189.8
SAWAD	-31.1	-7.4	-7.1	-2.1	3.0	-44.7
ITC	-27.7	7.9	-4.1	-3.4	-8.2	-35.6
PTTGC	-27.2	-48.8	-96.8	-48.3	-101.5	-322.5
AOT	-26.4	73.9	207.9	-27.6	-131.9	96.0
TTB	-22.3	-28.8	53.9	-29.8	278.0	251.0
KKP	-22.1	-207.5	-90.6	-144.7	-20.0	-484.9
RCL	-21.0	-4.1	25.9	-6.3	10.9	5.5
PTT	-21.0	-19.3	-45.1	-20.0	35.4	-70.0
KLINIQ	-20.7	-0.4	-0.2	6.3	-17.3	-32.3
MTC	-19.7	-49.4	9.9	15.6	-19.4	-62.9
SISB	-19.3	31.8	14.2	-8.5	-4.6	13.6
CHG	-17.9	-5.5	-29.7	-22.3	-9.8	-85.2
PLANB	-17.8	4.1	66.3	2.8	-3.2	52.2
ICHI	-16.7	-0.1	-3.7	-1.2	-14.4	-36.2
JMT	-16.7	9.9	12.1	53.9	-35.9	23.4
ORI	-13.5	23.5	1.8	7.3	30.1	49.2

STOCK	MONTH TO DATE (Bt m) ยอดซื้อขายสุทธิเดือน เมษายน 66	
	1 - 27 Apr 23	
	TOTAL NET BUY	TOTAL NET SELL
KTB	1,648.5	-2,309.2
BDMS	1,529.1	-2,205.1
BBL	1,430.5	-1,646.0
SCB	1,114.4	-783.9
BH	1,068.0	-781.6
WHA	913.6	-692.4
KTC	833.1	-621.2
BCH	826.0	-552.8
TOP	736.2	-461.3
ADVANC	725.4	-390.7
CPN	539.5	-348.7
TIDLOR	533.4	-288.0
CBG	528.3	-262.5
GULF	449.4	-250.4
AMATA	364.0	-239.1
CPALL	352.9	-235.0
CRC	336.0	-220.9
MTC	316.6	-215.7
HANA	307.0	-212.1
SIRI	300.8	-151.2
MINT	295.4	-149.7
JMT	280.8	-146.3
SAWAD	278.7	-133.5
BTS	262.9	-130.4
BCPG	252.3	-109.8
OR	238.9	-103.7
AOT	230.0	-102.7
GUNKUL	229.8	-100.2
SCC	221.1	-96.3
KCE	213.0	-82.4

STOCK	YEAR TO DATE Y2023 (Bt m) ยอดซื้อขายสุทธิปี 2566	
	3 Jan 23 - 27 Apr 23	
	TOTAL NET BUY	TOTAL NET SELL
1 CPALL	6,375.8	-12,514.5
2 BDMS	5,248.2	-2,770.6
3 MAKRO	4,407.1	-2,175.2
4 BBL	3,775.4	-2,045.5
5 SCC	2,236.7	-1,960.5
6 TRUE	2,207.3	-1,730.3
7 TESCO	1,912.2	-1,690.2
8 WHA	1,767.8	-1,268.6
9 HANA	1,655.8	-1,254.3
10 ADVANC	1,644.6	-1,109.0
11 MINT	1,526.6	-1,091.4
12 JMART	1,316.0	-1,085.8
13 SCB	1,249.9	-1,050.3
14 INTUCH	1,170.0	-894.2
15 KTB	1,120.2	-860.9
16 CBG	1,099.3	-859.8
17 SAWAD	1,029.9	-601.2
18 AMATA	958.0	-580.2
19 BTS	840.2	-560.3
20 TTB	752.3	-546.8
21 ITC	734.7	-498.1
22 BCH	615.9	-497.5
23 BTG	531.0	-474.6
24 CENTEL	519.5	-337.3
25 SNNP	457.5	-306.6
26 TLI	456.8	-297.6
27 GULF	450.8	-282.8
28 TOP	425.0	-258.2
29 LH	400.5	-249.9
30 STA	394.7	-246.8

STOCK	Total Net BUY/SELL Y2022 ยอดซื้อขายสุทธิปี 2565	
	Value (Btm) : มูลค่า (ล้านบาท)	
	TOTAL NET BUY	TOTAL NET SELL
1 PTTEP	24,291	-4,542
2 BDMS	21,045	-3,390
3 AOT	17,316	-2,224
4 BH	14,290	-1,701
5 EA	13,423	-1,578
6 KBANK	11,914	-1,164
7 CPALL	11,493	-1,106
8 BANPU	9,175	-1,104
9 TRUE	7,682	-1,099
10 TOP	7,607	-1,052
11 IVL	7,432	-702
12 ADVANC	7,122	-688
13 MAKRO	7,078	-687
14 CRC	7,059	-682
15 CPN	6,619	-623
16 CPF	5,700	-574
17 DELTA	5,694	-513
18 KTB	5,693	-511
19 BCP	5,315	-509
20 HMPRO	5,088	-503
21 MORE	4,994	-474
22 AWC	4,789	-439
23 OSP	4,166	-436
24 SPALI	4,128	-419
25 BEM	3,789	-365
26 MTC	3,689	-351
27 MINT	3,574	-345
28 INTUCH	3,497	-342
29 LH	3,391	-300
30 OR	3,371	-296

แบบรายงานการเปลี่ยนแปลงการถือหลักทรัพย์และสัญญาซื้อขายล่วงหน้าของผู้บริหาร (แบบ 59)

ชื่อผู้บริหาร	วิธีการได้มา/ จำหน่าย	จำนวน (หุ้น)	ราคา (บาท)	มูลค่า (บาท)	ประเภท หลักทรัพย์	วันที่ได้มา/ จำหน่าย
EP นาย ยุทธ ชินสุภัคกุล	ซื้อ	500.00	3.18	1,590.00	หุ้นสามัญ	26/4/2566
MJD นางสาว เพชรลดา พูลวรลักษณ์	ซื้อ	151,800.00	1.51	229,218.00	หุ้นสามัญ	25/4/2566
PYLON นาย ชนสวรรค์ แสงอารยะกุล	ซื้อ	100,000.00	4.00	400,000.00	หุ้นสามัญ	26/4/2566
QTC นาย พูลพิพัฒน์ ดันธนลิน	ซื้อ	16,500.00	4.58	75,570.00	หุ้นสามัญ	26/4/2566
RS นาย สุรชัย เขมรโชติศักดิ์	ซื้อ	350,000.00	14.56	5,096,000.00	หุ้นสามัญ	26/4/2566
STC นาย สุรสิทธิ์ ชัยตระกูลทอง	ซื้อ	217,300.00	0.77	167,321.00	หุ้นสามัญ	26/4/2566

ที่มา : ศูนย์สารสนเทศตลาดทุน สำนักงานคณะกรรมการ ก.ล.ด.

แบบรายงานการได้มาหรือจำหน่ายหลักทรัพย์ของกิจการ (246-2)

ชื่อบริษัท	ชื่อผู้ได้มา/ จำหน่าย	Sell/Buy	ประเภท หลักทรัพย์	% ได้มา/ จำหน่าย	% หลังได้มา/ จำหน่าย	วันที่ได้มา/ จำหน่าย	หมายเหตุ
GRAND	บริษัท บีทีเอส กรุ๊ป โฮลดิ้งส์ จำกัด (มหาชน)	ได้มา	หุ้น	14.9915	15.0505	26/4/2566	

ที่มา : ศูนย์สารสนเทศตลาดทุน สำนักงานคณะกรรมการ ก.ล.ด.

หลักทรัพย์ที่ต้องซื้อขายด้วยบัญชี Cash Balance

Stock	April 2023														May 2023											
	24	25	26	27	28	2	3	8	9	10	11	12	15	16	17	18	19	22	23	24	25	26				

LEVEL 1 : ผู้ซื้อต้องใช้บัญชี Cash Balance และห้ามนำหลักทรัพย์ที่กำหนดมาคำนวณวงเงินซื้อขาย
READY Exit: 12 May

LEVEL 2: ผู้ซื้อต้องใช้บัญชี Cash Balance, ห้ามคำนวณวงเงินซื้อขาย และห้าม Net Settlement

-

LEVEL 3: ห้ามซื้อขาย (SP) 1 วันทำการวันแรก และผู้ซื้อต้องใช้บัญชี Cash Balance, ห้ามคำนวณวงเงินซื้อขาย และห้าม Net Settlement

-

Source: SET

Short Sales

Stock	% Short Sale Volume Comparing with Main Board	Average Price (Bt)	Volume (shares)	Value (Mil. B)
DELTA-R	7.24	784.57	353,950	277,697,600
ADVANC	6.17	213.69	685,300	146,438,500
BDMS	17.22	29.50	4,905,500	144,712,250
BBL	17.69	156.64	884,200	138,497,700
PTT	16.95	30.51	4,124,300	125,816,150
KTB	17.08	18.07	6,861,800	123,999,820
ADVANC-R	5.07	213.89	562,400	120,293,800
PTTEP-R	7.67	150.03	801,100	120,189,300
CPALL	11.77	64.09	1,574,100	100,887,150
PTTEP	5.86	149.65	613,900	91,867,200
KBANK	7.51	126.50	666,700	84,337,550
IVL-R	11.32	33.19	2,370,000	78,659,200
AOT	8.13	73.15	1,033,500	75,602,975
BANPU	11.11	8.95	8,198,300	73,384,750
OR-R	10.24	21.92	3,323,600	72,858,450
PTTGC	12.19	40.77	1,764,500	71,930,075
GULF	10.95	50.75	1,192,500	60,520,075
MINT-R	13.62	31.58	1,876,700	59,274,800
KBANK-R	5.25	126.31	466,400	58,911,400
GPSC-R	21.95	62.92	910,600	57,292,875
MINT	12.99	31.36	1,802,700	56,538,675
SCB	4.73	103.28	542,500	56,030,250
BGRIM	18.05	37.94	1,382,500	52,453,500
TOP	6.09	46.08	1,108,600	51,088,900
OR	7.09	21.83	2,311,500	50,457,370
GLUNKUL-R	22.30	3.76	13,379,300	50,337,876
SCGP	8.91	43.87	1,121,900	49,213,250
TISCO	13.20	90.56	531,500	48,135,025
BANPU-R	7.22	8.94	5,334,300	47,707,360
CPALL-R	5.45	64.12	728,500	46,712,125
KTC-R	11.67	51.38	904,800	46,489,775
SCGP-R	8.30	43.91	1,044,700	45,868,250
EA-R	8.39	69.04	655,200	45,233,250
KCE-R	10.77	38.31	1,156,400	44,304,275
KKP-R	9.70	60.02	730,100	43,822,700
KTC	10.65	51.46	824,300	42,416,625
SCC	2.71	310.04	131,600	40,800,900
SAWAD-R	16.20	54.29	745,000	40,444,675
KCE	9.77	38.62	1,041,400	40,217,100
TTB	16.58	1.46	26,858,300	39,279,659
PTTGC-R	6.64	40.59	966,000	39,213,875
IVL	5.57	32.71	1,183,500	38,717,725
KKP	8.54	59.84	644,900	38,589,950
BTS	22.40	7.76	4,923,800	38,207,695
LH	22.42	9.77	3,881,200	37,927,755
GULF-R	6.58	50.75	716,900	36,382,675
HANA-R	6.31	40.52	863,200	34,975,750
TRUE	7.97	7.99	4,108,000	32,843,285
KTB-R	4.48	18.10	1,796,600	32,518,460
BH-R	8.22	240.97	131,000	31,567,300
TISCO-R	8.63	90.56	347,500	31,468,725
HANA	5.46	40.40	749,100	30,267,375
EA	5.51	69.17	429,300	29,695,050
BJC-R	13.41	38.84	757,900	29,437,025
TRUE-R	6.84	7.96	3,539,900	28,175,720
SIRI	10.46	1.87	14,979,000	27,944,626
TU	16.18	13.60	2,035,300	27,680,090
BCP	13.22	29.67	924,700	27,436,325
HMPRO	15.42	13.81	1,936,900	26,757,420
DELTA	0.69	771.67	34,350	26,506,800

Source: SET

April 2023

Monday 24	Tuesday 25	Wednesday 26	Thursday 27	Friday 28
<ul style="list-style-type: none"> ▪ CH XD 0.06 บาท ▪ CIMBT XD 0.0115 บาท ▪ MBK ลูกหุ้นเข้า 4,046,708 หุ้น ▪ PPPM ลูกหุ้นเข้า 97,267,114 หุ้น 	<ul style="list-style-type: none"> ▪ AEONTS XD 2.95 บาท ▪ BGC XD 0.12 บาท ▪ FPI XD 0.08 บาท ▪ III XD 0.40 บาท ▪ SMART XD 0.0365 บาท ▪ UBA XD 0.0459 บาท ▪ WFX XD 0.21 บาท ▪ PRG ลูกหุ้นเข้า 4,676 หุ้น ▪ JSP ลูกหุ้นเข้า 19,489,800 หุ้น 	<ul style="list-style-type: none"> ▪ EASTW XD 0.09 บาท ▪ GUNKUL XD 0.06 บาท ▪ KCC XD 0.0212 บาท ▪ SKR XD 0.08 บาท ▪ JKN ลูกหุ้นเข้า 266,830,087 หุ้น ▪ MGC เข้าซื้อขายเป็นวันแรก (1,120mn sh @ Bt7.95) หมวดยานยนต์ 	<ul style="list-style-type: none"> ▪ AAI XD 0.20 บาท ▪ AUCT XD 0.305 บาท ▪ HTECH XD 0.04 บาท ▪ JDF XD 0.02 บาท ▪ KKP XD 1.50 บาท ▪ MAKRO XD 0.33 บาท ▪ MINT XD 0.25 บาท ▪ MTC XD 0.95 บาท ▪ NSL XD 0.30 บาท ▪ PDJ XD 0.011111 บาท ▪ PDJ XD 0.10 บาท ▪ PDJ XD 10:1 ▪ POLY XD 0.08 บาท ▪ QH XD 0.10 บาท ▪ RBF XD 0.10 บาท ▪ SAK XD 0.137 บาท ▪ SAMCO XD 0.10 บาท ▪ SFLEX XD 0.03 บาท ▪ SGC XD 0.11 บาท ▪ SRICHA XD 0.20 บาท ▪ SUN XD 0.10 บาท ▪ TKC XD 0.40 บาท ▪ TM XD 0.05 บาท ▪ TPCH XD 0.183 บาท ▪ WHAUP XD 0.10 บาท ▪ KKP XW 12:1 ▪ KKP XW 12:1 ▪ SINGER ลูกหุ้นเข้า 5,169,738 หุ้น ▪ TRU ลูกหุ้นเข้า 1,022,040 หุ้น ▪ PLT เข้าซื้อขายเป็นวันแรก (960mn sh @ Bt1.55) ตลาด MAI 	<ul style="list-style-type: none"> ▪ ALUCON XD 10.00 บาท ▪ ASW XD 0.5226 บาท ▪ AYUD XD 0.26 บาท ▪ CEYE XD 0.15 บาท ▪ CHG XD 0.075 บาท ▪ DTCENT XD 0.002222222222 บาท ▪ DTCENT XD 25:1 ▪ DTCI XD 0.35 บาท ▪ IHL XD 0.10 บาท ▪ MENA XD 0.03 บาท ▪ MFC XD 1.50 บาท ▪ NEW XD 4.00 บาท ▪ NRF XD 0.03 บาท ▪ PCSGH XD 0.20 บาท ▪ PREB XD 0.50 บาท ▪ RSP XD 0.21 บาท ▪ SCG XD 0.05 บาท ▪ SO XD 0.20 บาท ▪ TPBI XD 0.20 บาท ▪ TWPC XD 0.2158 บาท ▪ CIG XR 2:1 @ 0.50 บาท ▪ CIG XW 6:1 ▪ K XW 6:1 ▪ PROS XW 2:1 ▪ SKY XR 20:1 @ 13.00 บาท ▪ TMC XW 3:1 @ 0.05 บาท ▪ KISS ลูกหุ้นเข้า 10,000 หุ้น ▪ UREKA ลูกหุ้นเข้า 150,000 หุ้น ▪ TRITN-W6 เข้าซื้อขายเป็นวันแรก (393.8mn sh 1:1 @ Bt0.25)



May 2023

Monday 1	Tuesday 2	Wednesday 3	Thursday 4	Friday 5
<p>วันแรงงานแห่งชาติ</p>	<ul style="list-style-type: none"> ▪ AHC XD 1.18 บาท ▪ AMARC XD 0.02 บาท ▪ AMARC XD 0.08 บาท ▪ BAM XD 0.55 บาท ▪ BIS XD 0.0625 บาท ▪ CHOTI XD 8.50 บาท ▪ CPALL XD 0.75 บาท ▪ CPANEL XD 0.17 บาท ▪ DMT XD 0.38 บาท ▪ DMT XD 0.12 บาท ▪ ESSO XD 0.30 บาท ▪ HTC XD 0.97 บาท ▪ INET XD 0.106100000005 บาท ▪ L&E XD 0.061 บาท ▪ LHFG XD 0.01 บาท ▪ LPF XD 0.2168 บาท ▪ LPH XD 0.10 บาท ▪ MFEC XD 0.40 บาท ▪ MGT XD 0.08 บาท ▪ MODERN XD 0.06 บาท ▪ MOSHI XD 0.10 บาท ▪ MOSHI XD 10:1 ▪ NETBAY XD 0.8162 บาท ▪ PIMO XD 0.042 บาท ▪ PR9 XD 0.29 บาท ▪ PRAKIT XD 1.00 บาท ▪ SAWAD XD 1.80 บาท ▪ SC XD 0.17 บาท ▪ SCAP XD 0.80 บาท ▪ SNNP XD 0.23 บาท ▪ SORKON XD 0.10 บาท ▪ SVI XD 0.26 บาท ▪ THIP XD 1.75 บาท ▪ INET XW 5:1 ▪ BCPG ลูกหุ้นเข้า 430,710 หุ้น ▪ SABUY ลูกหุ้นเข้า 2,466,809 หุ้น ▪ UREKA ลูกหุ้นเข้า 16,339,869 หุ้น 	<ul style="list-style-type: none"> ▪ ACG XD 0.0133 บาท ▪ AKP XD 0.025 บาท ▪ AMATA XD 0.40 บาท ▪ AMATAV XD 0.07 บาท ▪ APCO XD 0.155 บาท ▪ APP XD 0.14 บาท ▪ BE8 XD 0.005 บาท ▪ BE8 XD 10:1 ▪ BJC XD 0.65 บาท ▪ BLA XD 0.28 บาท ▪ BRI XD 0.721 บาท ▪ CIVIL XD 0.02 บาท ▪ CKP XD 0.085 บาท ▪ COLOR XD 0.08 บาท ▪ CPR XD 0.089 บาท ▪ D XD 0.00741 บาท ▪ D XD 7.5:1 ▪ EKH XD 0.32 บาท ▪ EKH XD 40:1 ▪ ICC XD 1.00 บาท ▪ IVL XD 0.40 บาท ▪ KISS XD 0.08 บาท ▪ KTMS XD 0.0327 บาท ▪ KWM XD 0.058 บาท ▪ NYT XD 0.22 บาท ▪ OCC XD 0.05 บาท ▪ OSP XD 0.45 บาท ▪ PAF XD 0.0102 บาท ▪ PPS XD 0.01 บาท ▪ PRM XD 0.25 บาท ▪ RICHY XD 0.00385 บาท ▪ RICHY XD 32:1 ▪ ROJNA XD 0.30 บาท ▪ S&J XD 1.70 บาท ▪ SABINA XD 0.59 บาท ▪ SABUY XD 0.0278 บาท ▪ SABUY XD 4:1 ▪ SALEE XD 0.07 บาท ▪ SAUCE XD 1.65 บาท 	<p>วันฉัตรมงคล</p>	<p>วันหยุดพิเศษ</p>

		<ul style="list-style-type: none"> ■ SCN XD 0.055 תרנ ■ SICT XD 0.0112 תרנ ■ SICT XD 5:1 ■ SINGER XD 0.26 תרנ ■ SM XD 0.04 תרנ ■ SMD XD 0.50 תרנ ■ SPI XD 0.60 תרנ ■ SSF XD 0.4814 תרנ ■ SSP XD 0.0611111114 תרנ ■ SSP XD 10:1 ■ SST XD 0.03 תרנ ■ STP XD 0.25 תרנ ■ SWC XD 0.25 תרנ ■ TFG XD 0.30 תרנ ■ TNL XD 0.20 תרנ ■ TPCS XD 1.00 תרנ ■ TSR XD 0.0111 תרנ ■ TSR XD 10:1 ■ WACOAL XD 0.70 תרנ ■ YGG XD 0.067 תרנ ■ KGEN XR 5:1 @ 1.00 תרנ 		
8	9	10	11	12
<ul style="list-style-type: none"> ■ ASIAN XD 0.40 תרנ ■ AU XD 0.15 תרנ ■ AURA XD 0.08 תרנ ■ CHAYO XD 0.00111112 תרנ ■ CHAYO XD 50:1 ■ CPF XD 0.35 תרנ ■ CRC XD 0.48 תרנ ■ CSS XD 0.05 תרנ ■ ENGY XD 0.17 תרנ ■ FLOYD XD 0.00617284 תרנ ■ FLOYD XD 9:1 ■ FNS XD 0.20 תרנ ■ GTB XD 0.02 תרנ ■ HFT XD 0.38 תרנ ■ HUMAN XD 0.12 תרנ ■ ICHI XD 0.60 תרנ ■ IP XD 0.18 תרנ ■ KAMART XD 0.08 תרנ ■ KLINIQ XD 0.50 תרנ ■ LH XD 0.35 תרנ 	<ul style="list-style-type: none"> ■ AMR XD 0.05 תרנ ■ AP XD 0.65 תרנ ■ AWC XD 0.032 תרנ ■ BAY XD 0.45 תרנ ■ BBIK XD 0.40 תרנ ■ BCH XD 0.40 תרנ ■ BEC XD 0.16 תרנ ■ CSR XD 1.11 תרנ ■ EASON XD 0.06 תרנ ■ FE XD 3.50 תרנ ■ HPT XD 0.0212 תרנ ■ ILM XD 0.60 תרנ ■ JUBILE XD 0.35 תרנ ■ KUMWEL XD 0.07 תרנ ■ LEO XD 0.20 תרנ ■ M XD 0.90 תרנ ■ MOONG XD 0.10 תרנ ■ NFC XD 0.18 תרנ ■ NOBLE XD 0.20 תרנ ■ PF XD 0.02 תרנ 	<ul style="list-style-type: none"> ■ ALLA XD 0.07 תרנ ■ ARROW XD 0.25 תרנ ■ ASEFA XD 0.18 תרנ ■ ILINK XD 0.20 תרנ ■ ITEL XD 0.0635 תרנ ■ MEB XD 0.05 תרנ ■ PB XD 1.14 תרנ ■ SIAM XD 0.03 תרנ ■ SMIT XD 0.20 תרנ ■ SPC XD 1.00 תרנ ■ STI XD 0.17 תרנ ■ TOPP XD 3.82 תרנ 	<ul style="list-style-type: none"> ■ AKR XD 0.045 תרנ ■ PG XD 0.20 תרנ ■ SENA XD 0.078368 תרנ ■ TMI XD 0.015 תרנ ■ TRU XD 0.35 תרנ ■ TRU XD 10:1 ■ WHA XD 0.1003 תרנ ■ AKR XW 5:1 ■ MILL XW 4:1 @ 0.02 תרנ ■ TEAMG XW 5:1 ■ TMI XW 2:1 	<ul style="list-style-type: none"> ■ BRR XD 0.20 תרנ ■ CHARAN XD 2.00 תרנ ■ NNCL XD 0.05 תרנ ■ DOD XR 17:1 @ 4.00 תרנ



<ul style="list-style-type: none"> ▪ MATI XD 0.25 תרנ ▪ MICRO XD 0.036 תרנ ▪ MITSIB XD 0.0025 תרנ ▪ MITSIB XD 20:1 ▪ MK XD 0.11 תרנ ▪ ONEE XD 0.16 תרנ ▪ ORI XD 0.57 תרנ ▪ PCC XD 0.14 תרנ ▪ PPM XD 0.025 תרנ ▪ SCM XD 0.11 תרנ ▪ SELIC XD 0.02217 תרנ ▪ SELIC XD 30:1 ▪ SITHAI XD 0.04 תרנ ▪ SPALI XD 0.75 תרנ ▪ SSSC XD 0.185 תרנ ▪ TACC XD 0.19 תרנ ▪ THREL XD 0.07 תרנ ▪ THREL XD 60:1 ▪ TOA XD 0.25 תרנ ▪ TPS XD 0.10 תרנ ▪ TRUBB XD 0.12 תרנ ▪ VIBHA XD 0.055 תרנ ▪ DEMCO XW 5:1 ▪ DV8 XR 1:1 @ 0.60 תרנ ▪ DV8 XW 2:1 ▪ IP XW 4:1 	<ul style="list-style-type: none"> ▪ PIN XD 0.15 תרנ ▪ PL XD 0.11 תרנ ▪ PRAPAT XD 0.04 תרנ ▪ PROEN XD 0.12 תרנ ▪ SAPPE XD 1.65 תרנ ▪ SMT XD 0.06 תרנ ▪ TC XD 0.50 תרנ ▪ TFMAMA XD 2.74 תרנ ▪ TLI XD 0.30 תרנ ▪ TNPC XD 0.02 תרנ ▪ TPAC XD 0.293 תרנ ▪ WIIK XD 0.06 תרנ ▪ WP XD 0.25 תרנ 			
15	16	17	18	19
22	23	24	25	26
<ul style="list-style-type: none"> ▪ TSTH XD 0.03 תרנ 				
29	30	31		
<ul style="list-style-type: none"> ▪ BE8 XW 20:1 				



June 2023

Monday	Tuesday	Wednesday	Thursday	Friday
			1	2
5	6	7	8	9
ชดเชยวันเฉลิมพระชนมพรรษาสมเด็จพระนางเจ้าสุทิดา พัชรสุธาพิมลลักษณ พระบรมราชินี และวันวิสาขบูชา (วันเสาร์ที่ 3 มิถุนายน 2566)				
12	13	14	15	16
		▪ NUSA XW 5:1		
19	20	21	22	23
26	27	28	29	30