

GPSC

ระดับราคาได้ปรับตัวลดลงอย่าง ต่อเนื่องในแนวโน้ม **Sideway Down** ที่มี **Channel** ระหว่าง 53.00-61.00 บาทดังนั้นที่บริเวณ 53.00 บาทจึงมีความพร้อมที่จะมี **Technical Rebound** ระลอก ใหม่

กลยุทธ์ ททยอยซื้อที่แนวรับ

แนวรับ 54.00 53.00

แนวต้าน 55.75 57.00

Stop Loss 52.00 บาท



นักวิเคราะห์ : สมพงศ์ เบญจเทพานันท์ (005203)

โทร 0-2268-1717 ต่อ 167

Email : sompong@aira.co.th

รายงานฉบับนี้จัดทำในนามของบริษัทหลักทรัพย์ ไอระ จำกัด (มหาชน) ("ไอระ") เพื่อเป็นข้อมูลให้กับลูกค้าของไอระเท่านั้น มิได้เป็นการแนะนำหรือเสนอแนะหรือเชิญชวนเพื่อการซื้อหรือขายหลักทรัพย์ใดๆ ผู้อ่านควรตัดสินใจซื้อหรือขายหลักทรัพย์โดยใช้วิจารณญาณของตนเอง ไอระ รวมทั้งพนักงานของบริษัท ปราศจากความรับผิดชอบในความเสี่ยงที่เกิดขึ้นจากการใช้ข้อมูลในรายงานนี้ ไม่ว่าจะเป็นทางตรงหรือทางอ้อม ทั้งหมดหรือบางส่วน และไม่ถือเป็นการรับประกันความถูกต้องสมบูรณ์และเชื่อถือได้ของข้อมูลในรายงานนี้ ไอระ และ/หรือ กรรมการบริษัท, พนักงานที่เกี่ยวข้อง อาจมีความสัมพันธ์กับหรืออาจให้บริการทางด้านวาณิชธนกิจ และ/หรือ บริหารทางการเงินอื่นๆ กับบริษัทที่กล่าวถึงในรายงานฉบับนี้ ไอระขอสงวนสิทธิ์ในการเปลี่ยนแปลงความคิดเห็น หรือข้อมูลโดยไม่ต้องแจ้งล่วงหน้า เอกสารฉบับนี้ใช้ภายในไอระเท่านั้น มิได้จัดทำขึ้นสำหรับการลงตีพิมพ์ในหนังสือพิมพ์ หรือสื่ออื่นๆ แต่อย่างใด

CPALL

60.75 บาทเป็นแนวรับ **Double Bottom** ที่มีความแข็งแกร่งที่

พร้อมจะมี **Technical**

Rebound ในแนวโน้ม

Sideway ขนาดใหญ่แต่ถ้าแนวรับ

นี้รอกไม่อยู่จะเป็นสัญญาณขาย

ขนาดใหญ่ทันที

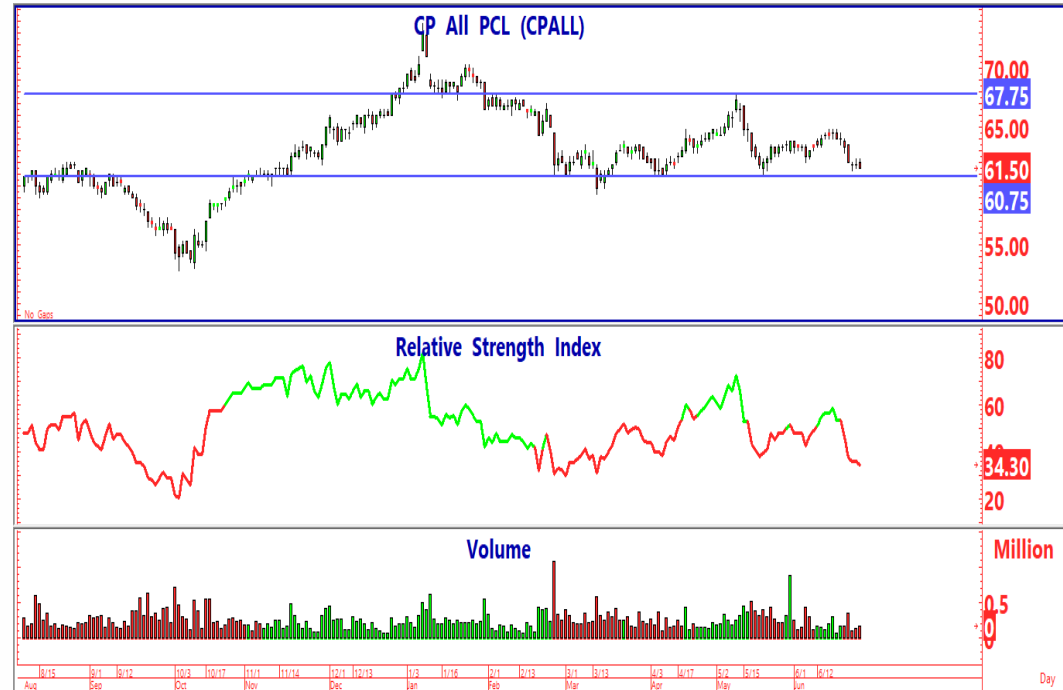
กลยุทธ์ ทயอยซื้อที่แนวรับแต่ต้องคุม

จุด **Stop Loss** ให้ดี

แนวรับ 61.25 60.75

แนวต้าน 63.00 64.50

Stop Loss 60.00 บาท



นักวิเคราะห์ : สมพงศ์ เบญจเทพานันท์ (005203)

โทร 0-2268-1717 ต่อ 167

Email : sompong@aira.co.th

รายงานฉบับนี้จัดทำในนามของบริษัทหลักทรัพย์ ไอรา จำกัด (มหาชน) ("ไอรา") เพื่อเป็นข้อมูลให้กับลูกค้าของไอราเท่านั้น มิได้เป็นการชี้นำหรือเสนอแนะหรือเชิญชวนเพื่อการซื้อหรือขายหลักทรัพย์ใดๆ ผู้อ่านควรตัดสินใจซื้อหรือขายหลักทรัพย์โดยใช้วิจารณญาณของตนเอง ไอรา รวมทั้งพนักงานของบริษัทปราศจากความรับผิดชอบในความเสี่ยงที่เกิดจากการใช้ข้อมูลในรายงานนี้ ไม่ว่าจะเป็นทางตรงหรือทางอ้อม ทั้งหมดหรือบางส่วน และไม่ถือเป็นการรับประกันความถูกต้องสมบูรณ์และเชื่อถือได้ของข้อมูลในรายงานนี้ ไอรา และ/หรือ กรรมการบริษัท, พนักงานที่เกี่ยวข้อง อาจมีความสัมพันธ์กับหรืออาจให้บริการทางด้านวาณิชธนกิจ และ/หรือ บริหารทางการเงินอื่นๆ กับบริษัทที่กล่าวถึงในรายงานฉบับนี้ ไอราขอสงวนสิทธิ์ในการเปลี่ยนแปลงความคิดเห็น หรือข้อมูลโดยไม่ต้องแจ้งล่วงหน้า เอกสารฉบับนี้ใช้ภายในไอราเท่านั้น มิได้จัดทำขึ้นสำหรับการลงตีพิมพ์ในหนังสือพิมพ์ หรือสื่ออื่นๆ แต่อย่างใด

OSP

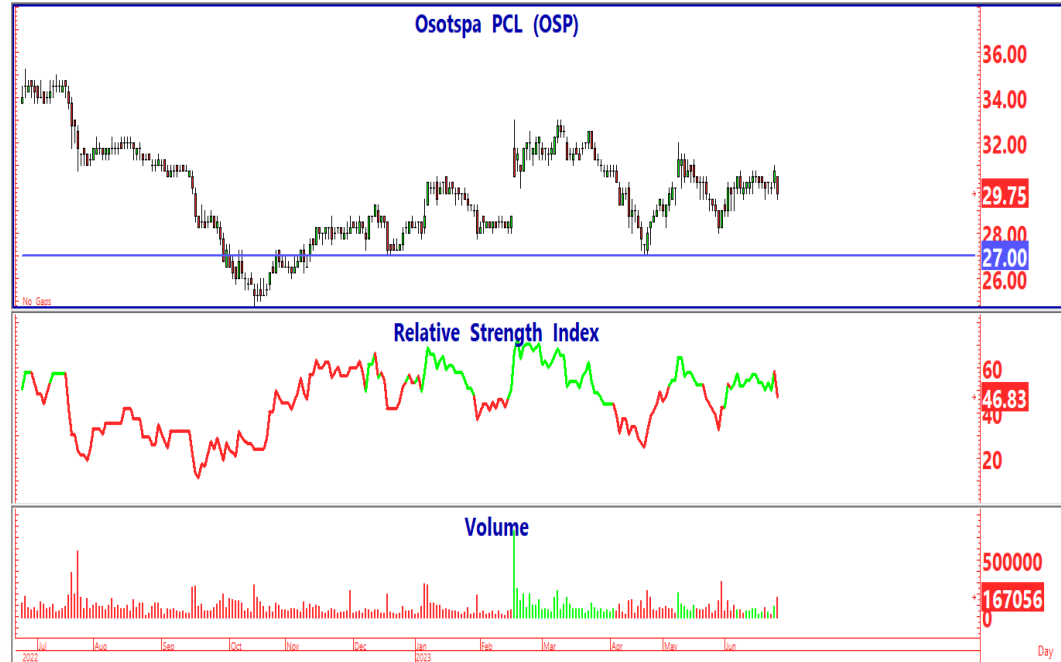
ระดับราคาได้มีแรงขายหนักมาก
เพราะ **Volume** ได้สูงอย่างมี
นัยสำคัญและได้ลงเป็นแท่งแดงใหญ่
พร้อมกับ **RSI** ได้ส่งสัญญาณ
Negative เมื่อทำ **Low** ของ
รอบเป็นสัญญาณการปรับฐานราคา
ในช่วงสั้นๆ

กลยุทธ์ **Short Against Port**

แนวรับ 29.00 28.00

แนวต้าน 30.00 30.50

Stop Loss ----



นักวิเคราะห์ : สมพงศ์ เบญจเทพานันท์ (005203)

โทร 0-2268-1717 ต่อ 167

Email : sompong@aira.co.th

รายงานฉบับนี้จัดทำในนามของบริษัทหลักทรัพย์ ไอรา จำกัด (มหาชน) ("ไอรา") เพื่อเป็นข้อมูลให้กับลูกค้าของไอราเท่านั้น มิได้เป็นการชี้นำหรือเสนอแนะหรือเชิญชวนเพื่อการซื้อหรือขายหลักทรัพย์ใดๆ ผู้อ่านควรตัดสินใจซื้อหรือขายหลักทรัพย์โดยใช้วิจารณญาณของตนเอง ไอรา รวมทั้งพนักงานของบริษัท
ปราศจากความรับผิดชอบในความเสี่ยงอันเกิดจากการใช้ข้อมูลในรายงานนี้ ไม่วางทางตรงหรือทางอ้อม ทั้งหมดหรือบางส่วน และไม่ถือเป็นการรับประกันความถูกต้องสมบูรณ์และเชื่อถือได้ของข้อมูลในรายงานนี้ ไอรา และ/หรือ กรรมการบริษัท, พนักงานที่เกี่ยวข้อง อาจมีความสัมพันธ์กับหรืออาจให้บริการ
ทางด้านวาณิชธนกิจ และ/หรือ บริหารทางการเงินอื่นๆ กับบริษัทที่กล่าวถึงในรายงานฉบับนี้ ไอราขอสงวนสิทธิ์ในการเปลี่ยนแปลงความคิดเห็น หรือข้อมูลโดยไม่ต้องแจ้งล่วงหน้า เอกสารฉบับนี้ใช้ภายในไอราเท่านั้น มิได้จัดทำขึ้นสำหรับการลงตีพิมพ์ในหนังสือพิมพ์ หรือสื่ออื่นๆ แต่อย่างใด

IVL

31.00 บาทเป็นแนวรับ Low เดิม
ที่มีความแข็งแกร่งที่พร้อมจะมี

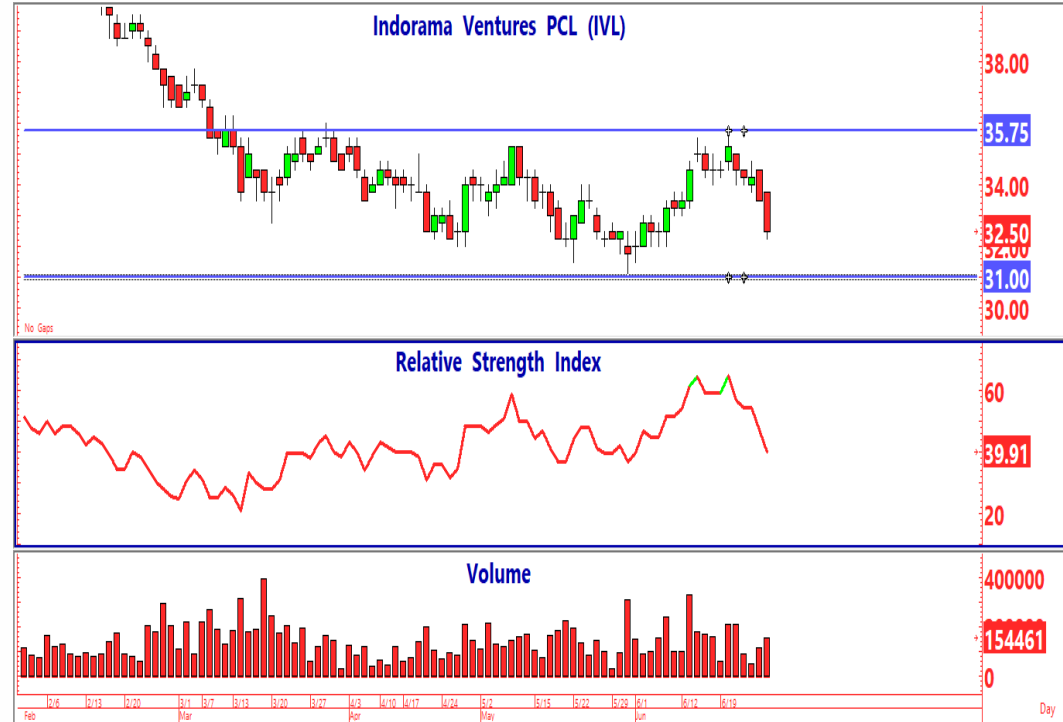
Technical Rebound ใน
แนวโน้ม Sideway ขนาดใหญ่แต่
ถ้าแนวรับนี้รองไม่อยู่จะเป็น
สัญญาณขายขนาดใหญ่ทันที

กลยุทธ์ ทอยซื้อที่แนวรับแต่ต้องคุม
จุด Stop Loss ให้ดี

แนวรับ 31.50 31.00

แนวต้าน 33.00 33.75

Stop Loss 30.00 บาท



นักวิเคราะห์ : สมพงศ์ เบญจเทพานันท์ (005203)

โทร 0-2268-1717 ต่อ 167

Email : sompong@aira.co.th

รายงานฉบับนี้จัดทำในนามของบริษัทหลักทรัพย์ ไอระ จำกัด (มหาชน) ("ไอระ") เพื่อเป็นข้อมูลให้กับลูกค้าของไอระเท่านั้น มิได้เป็นการชี้นำหรือเสนอแนะหรือเชิญชวนเพื่อการซื้อหรือขายหลักทรัพย์ใดๆ ผู้อ่านควรตัดสินใจซื้อหรือขายหลักทรัพย์โดยใช้วิจารณญาณของตนเอง ไอระ รวมทั้งพนักงานของบริษัท
ปราศจากความรับผิดชอบในความเสี่ยงอันเกิดจากการใช้ข้อมูลในรายงานนี้ ไม่ว่าจะทางตรงหรือทางอ้อม ทั้งหมดหรือบางส่วน และไม่ถือเป็นการรับประกันความถูกต้องสมบูรณ์และเชื่อถือได้ของข้อมูลในรายงานนี้ ไอระ และ/หรือ กรรมการบริษัท, พนักงานที่เกี่ยวข้อง อาจมีความสัมพันธ์กับหรืออาจให้บริการ
ทางด้านวาณิชธนกิจ และ/หรือ บริหารทางการเงินอื่นๆ กับบริษัทที่กล่าวถึงในรายงานฉบับนี้ ไอระขอสงวนสิทธิ์ในการเปลี่ยนแปลงความคิดเห็น หรือข้อมูลโดยไม่ต้องแจ้งล่วงหน้า เอกสารฉบับนี้ใช้ภายในไอระเท่านั้น มิได้จัดทำขึ้นสำหรับการลงตีพิมพ์ในหนังสือพิมพ์ หรือสื่ออื่นๆ แต่อย่างใด

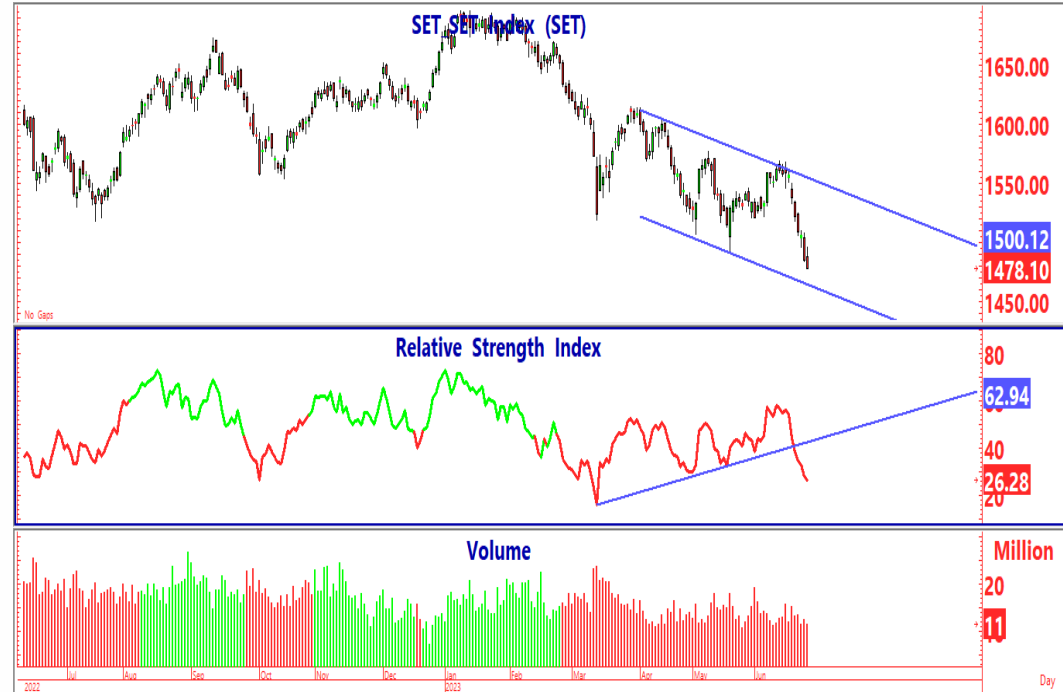
SET

ดัชนีฯ ได้อยู่ในแนวโน้มขาลงอย่าง
เต็มตัวแล้วก็มีภาวะซบเซาอย่างหนัก
เพราะสั้นๆทำได้แค่มี **Rebound**
ในระหว่างวันก็จบลงอย่างรวดเร็ว
แล้วก็ลงทำ **Low** ของรอบอีก
ต่างหากแสดงถึงแนวโน้ม
Bearish อย่างหนัก

กลยุทธ์ เตรียมพร้อมรอ **Reversal**
Pattern ที่ชัดเจน

แนวรับ 1465 1454

แนวต้าน 1485 1493



นักวิเคราะห์ : สมพงศ์ เบญจเทพานันท์ (005203)

โทร 0-2268-1717 ต่อ 167

Email : sompong@aira.co.th

รายงานฉบับนี้จัดทำในนามของบริษัทหลักทรัพย์ ไอระ จำกัด (มหาชน) ("ไอระ") เพื่อเป็นข้อมูลให้กับลูกค้าของไอระเท่านั้น มิได้เป็นการชี้นำหรือเสนอแนะหรือเชิญชวนเพื่อการซื้อหรือขายหลักทรัพย์ใดๆ ผู้อ่านควรตัดสินใจซื้อหรือขายหลักทรัพย์โดยใช้วิจารณญาณของตนเอง ไอระ รวมทั้งพนักงานของบริษัท
ปราศจากความรับผิดชอบในความเสี่ยงที่เกิดขึ้นจากการใช้ข้อมูลในรายงานนี้ ไม่ว่าจะทางตรงหรือทางอ้อม ทั้งหมดหรือบางส่วน และไม่ถือเป็นการรับประกันความถูกต้องสมบูรณ์และเชื่อถือได้ของข้อมูลในรายงานนี้ ไอระ และ/หรือ กรรมการบริษัท, พนักงานที่เกี่ยวข้อง อาจมีความสัมพันธ์กับหรืออาจให้บริการ
ทางด้านวาณิชธนกิจ และ/หรือ บริหารทางการเงินอื่นๆ กับบริษัทที่กล่าวถึงในรายงานฉบับนี้ ไอระขอสงวนสิทธิ์ในการเปลี่ยนแปลงความคิดเห็น หรือข้อมูลโดยไม่ต้องแจ้งล่วงหน้า เอกสารฉบับนี้ใช้ภายในไอระเท่านั้น มิได้จัดทำขึ้นสำหรับการลงตีพิมพ์ในหนังสือพิมพ์ หรือสื่ออื่นๆ แต่อย่างใด