

SET INDEX

แกว่งตัวผันผวน / กังวลการเมืองในประเทศ



SET Index... ดัชนีภาคเช้าแกว่งตัวผันผวน แม้จะมีปัจจัยหนุนต่างประเทศตัวเลขศก. สหรัฐที่ออกมาดีกว่าคาด ทำให้นักลงทุนคลายกังวลต่อเศรษฐกิจถดถอยหลังมีการปรับขึ้นดอกเบี้ยก่อนหน้านี้ ประกอบกับคาดการณ์เงินมีแผนกระตุ้นเศรษฐกิจในประเทศ ทำให้ช่วงเช้าเปิดตลาดดัชนี Rebound ได้ ขณะที่ปัจจัยในประเทศประเด็นทางการเมืองกลับมาเป็นปัจจัยกดดันหลังพรรคเพื่อไทยและก้าวไกลยังไม่สามารถตกลงกันได้ในเรื่องของประธานสภาฯ และเลื่อนประชุม 8 พรรคร่วมออกไป ติดตามตัวเลข PCE สหรัฐ

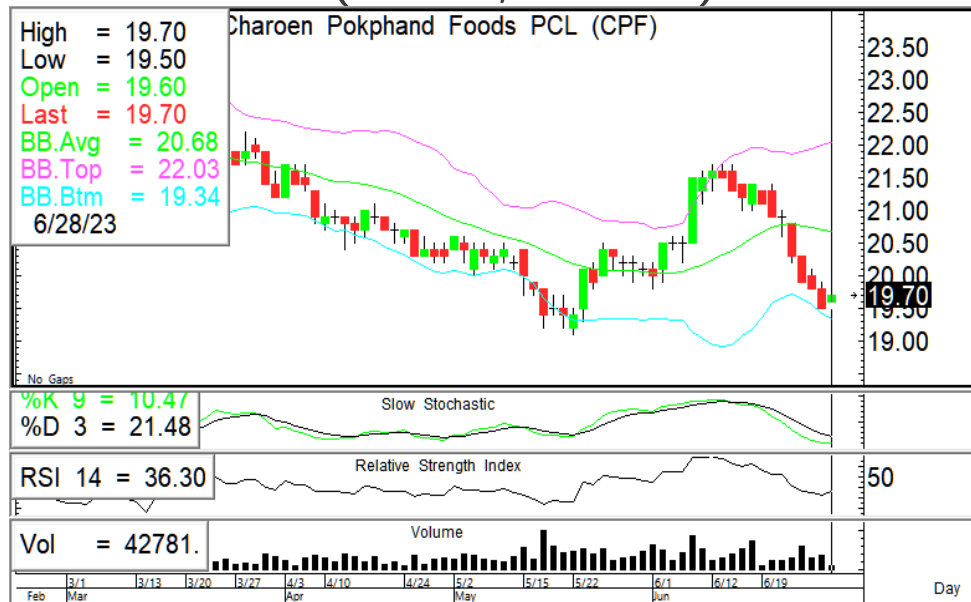
แนวรับ	1470	1460
แนวต้าน	1485	1491

กลยุทธ์การลงทุน... ดัชนีแกว่งตัวออกด้านข้าง ระหว่างวันย่อตัวลงเน้นยืนแนวรับ 1470/1460 แนวต้าน 1485/1491

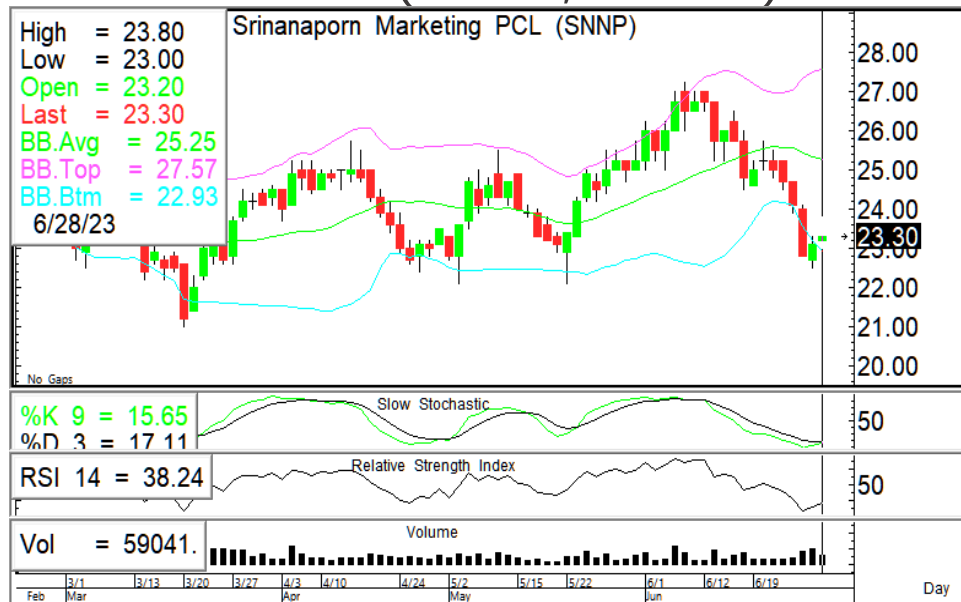
ASL Picks

CPF – SNNP

CPF 19.70 (+0.20 , +1.03%)



SNNP 23.30 (+0.20 , +0.87%)



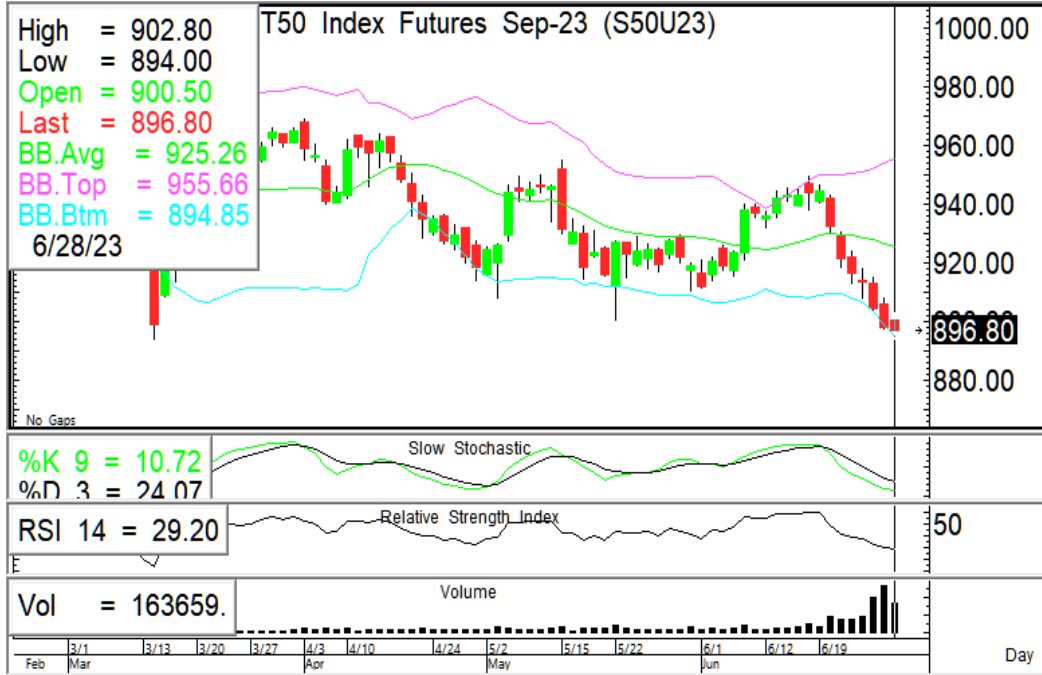
ไม่สร้างจุดต่ำกว่าวันก่อนหน้า ปรับตัวขึ้นมีโอกาสทดสอบแนวต้าน V-shape 20.00/20.30 หนุนด้วย RSI เริ่มขึ้น

เปิดปรับตัวขึ้น มีโอกาสกลับตัวทดสอบแนวต้าน 23.70/24.00 แนวรับ 23.00-22.80 หนุนด้วย RSI ขึ้น + Slow sto. แนวโน้มตัดขึ้น

แนวรับ		แนวต้าน		ตัดขาดทุน	แนวรับ		แนวต้าน		ตัดขาดทุน
19.50	19.20	20.00	20.30	19.20	23.00	22.80	23.70	24.00	22.80

S50U23

Trading ในกรอบ 890 - 910



🎯 ภาพทางเทคนิค ราคาแกว่งตัว Sideway down ย่อตัวลงมีแนวรับที่ 893-890 แนวต้าน 905/910

🎯 กลยุทธ์: Trading ในกรอบ 890-910 (แนวรับ 893-890 แนวต้าน 905/910)

แนวรับ

แนวต้าน

กรอบพิจารณา

893

890

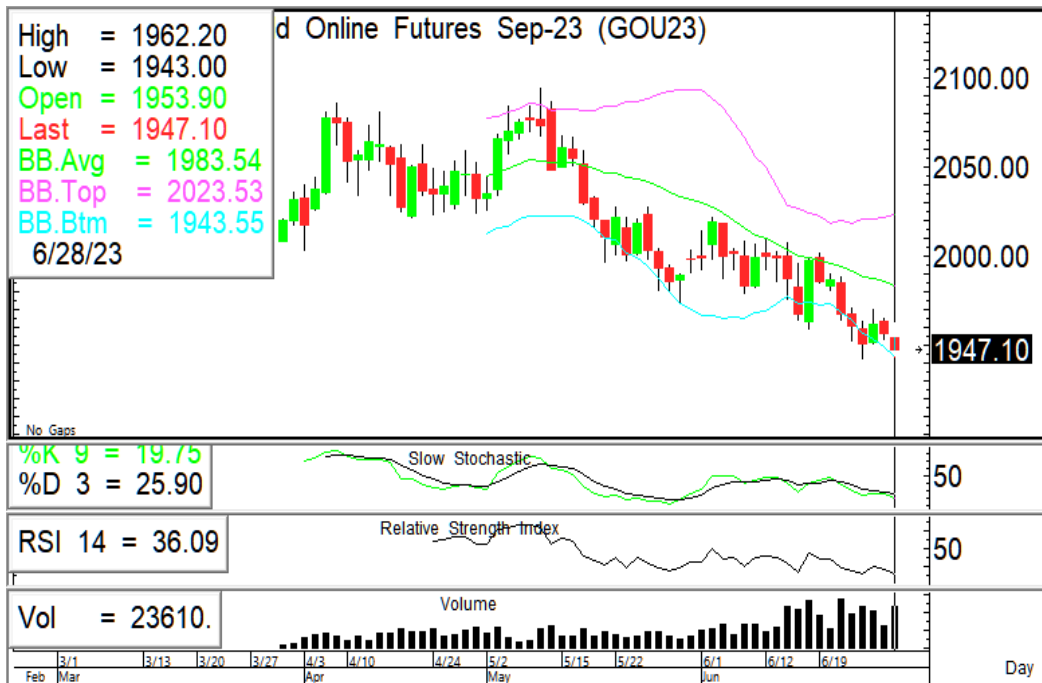
905

910

890-910

GOU23

ที่ 1940 เป็นจุดพิจารณา



🎯 ภาพทางเทคนิค ราคาเปิดย่อตัวลง ระหว่างวันมีแนวรับ 1940 หากต่ำกว่ามีโอกาสปรับตัวลงต่อ แนวรับถัดไป 1920 แนวต้าน 1960/1970

🎯 กลยุทธ์: ที่ 1940 เป็นจุดพิจารณา

- ไม่ต่ำกว่าแนวรับ 1940 เปิด Long มีโอกาส rebound แนวต้าน 1960/1970
- ต่ำกว่า 1940 เปิด Short

แนวรับ

แนวต้าน

จุดพิจารณา

1940

1920

1960

1970

1940

ASL Research Team

ธวัชชัย อิศวรไชย
เลขทะเบียน 000710

ปณณวิชัย ฤทธาสรินันท์
เลขทะเบียน 101198
+662 5081567 Ext 3516

ชุตินธร วิกุลศุภภัก
เลขทะเบียน 095151
+662 5081567 Ext 3217

นภศักดิ์ ศรีศักดิ์ดา
ผู้ช่วยนักวิเคราะห์