

## Investment Strategy

- สรุปภาพรวมตลาด:
- S&P 500 รัฐบาล +1.2% ตอบรับตัวเลขเศรษฐกิจแข็งแกร่งเกินคาดโดยยอดสั่งซื้อสินค้าคงทนสหรัฐในพ.ค. +1.7% mom ส่วนทางที่ตลาดคาดว่าจะลดลง -0.9% ยอดขายบ้านใหม่สหรัฐโต 12.2% mom และความเชื่อมั่นผู้บริโภคในมิ.ย.สูงสุดในรอบ 17 เดือน
- STOXX 600 +0.1% ปิดบวกครั้งแรกในรอบ 6 วัน รัฐบาลจีนส่งสัญญาณ รัฐบาลเตรียมยกระดับการบริโภค เร่งการเปลี่ยนผ่านพลังงานสะอาด และแสดงความเชื่อมั่นเศรษฐกิจจีนใน 2Q23 จะสูงกว่า 1Q23 และจะบรรลุเป้า GDP ทั้งปี 5%
- ราคาน้ำมัน WTI ร่วง -2.4% ปิดที่ระดับ 67.7 \$/bbl ตอบรับตัวเลขเศรษฐกิจสหรัฐที่หนุนการขึ้นดอกเบี้ยของเฟด, ECB ส่งสัญญาณเงินขึ้นดอกเบี้ยต่อ และตลาดกังวลลดลงต่อภาวะอุปทานน้ำมันในตลาด
- วันนีตลาดหุ้นเอเชียมีแนวโน้มปรับตัวขึ้นตามตลาดหุ้นสหรัฐ โดยสัญญาฟิวเจอร์ญี่ปุ่น จีนเปิดบวกอย่างไรก็ตาม ฝั่งเทคโนโลยีและตลาดหุ้นสหรัฐจีนนี้มีปัจจัยกดดัน หลังสหรัฐกำลังพิจารณาข้อจำกัดเพิ่มเติมในการส่งออกชิปซึ่งอาจส่งผลให้มีแรงขายในกลุ่มผู้ผลิตชิป และ AI ที่ราคาปรับตัวขึ้นแรงในคืนที่ผ่านมา
- SET Index แม้จะปรับตัวบวกได้หลังตัวเลขส่งออก -4.6% yoy ดีกว่าที่ตลาดคาด -8% แต่ปรับตัวลดลงในช่วงบ่ายหลัง ธปท. เตรียมผ่อนคลายมาตรการเพื่อสนับสนุนระบบอัตราแลกเปลี่ยน สนับสนุนให้เงินบาทอ่อนและก่อให้เกิดแรงขายตราสารทุนในประเทศ คาดรอบดัชนีจะโดนกดดันทันในกรอบ 1480 จุด +/- และ หายืนเหนือ 1500 ไม่ได้ภายในอาทิตย์นี้อาจจะเจอแรงขายของนักเก็งกำไร

### Fundamental Stock

- **GLOBAL:** คาดว่า GLOBAL จะมีกำไรสุทธิหรืออ่อนตัวต่อเนื่องใน 2Q23-3Q23 กังวลกับอัตราดอกเบี้ยที่ขึ้นเพราะการแข่งขันในอุตสาหกรรม คงคำแนะนำ "ถือ" GLOBAL แต่ปรับราคาเป้าหมายลงเป็น 17.70 บาท
- **CPNREIT:** CPNREIT ประกาศลงทุน 2.5 หมื่นลบ. ต่ออายุสัญญาเช่า 15 ปี เซ็นทรัล ปิ่นเกล้า และชำระค่าเช่า 10 ปี เซ็นทรัลพลาซ่า 2 คัด DPU ปี FY23-25F ก่อนช่วงครั้งที่ 1.1182-1.1405 บาท คงคำแนะนำ "ซื้อ" TP THB13.0 จากอัตราผลตอบแทนน่าสนใจ

### CGS-CIMB : ตัวเลขทางเศรษฐกิจที่ควรติดตาม

- 28 มิ.ย. : สหรัฐประกาศตัวเลข Wholesale Inventories MoM เดือน พ.ค. จากเดือนก่อนที่ -0.1%
- 29 มิ.ย. : สหรัฐประกาศตัวเลข GDP Annualized QoQ เดือน ไตรมาส1/23 ตลาดคาด 1.4% จากเดือนก่อนที่ 1.3%
- 29 มิ.ย. : สหรัฐประกาศตัวเลข Pending Home Sales MoM เดือน พ.ค. 0.00%
- 29 มิ.ย. : สหรัฐประกาศตัวเลข Personal Consumption เดือน ไตรมาส1/23 จากเดือนก่อนที่ 3.8%

## Market Summary

Market Data	Close	Chg	Chg (%)
SET Index	1,478.10	-7.22	-0.49%
High	1,495.67	10.35	0.70%
Low	1,478.10	-7.22	-0.49%
SET 50 Index	902.74	-5.56	-0.61%
SET 100 Index	2,002.79	-11.38	-0.56%
MAI Index	447.24	1.43	0.32%
Volume (m share)	11,426.73		
Value (Btmn)	34,786.39		
P/E (x)	17.66		
DOW JONES	33,926.74	212.03	0.63%
NASDAQ	13,555.67	219.89	1.65%
FTSE100	7,461.46	7.88	0.11%
JAPAN	32,538.33	-160.48	-0.49%
HONG KONG	19,148.13	354.00	1.88%
KOREA	2,581.39	-0.81	-0.03%
SINGAPORE	3,205.35	15.67	0.49%
MALAYSIA	1,386.74	-3.14	-0.23%
CHINA	3,189.44	38.82	1.23%
PHILIPPINES	6,502.85	-20.24	-0.31%
VIETNAM	1,134.33	2.30	0.20%
INDONESIA	6,661.88	-2.79	-0.04%
INDIA	63,416.03	446.03	0.71%

SET Daily Trading (THB m)	Buy	Sell	Net
Local Institutions	3,073.82	2,683.61	390.21
Proprietary Trading	2,932.85	3,270.94	-338.09
Foreign Investors	17,611.03	19,340.07	-1,729.04
Local Individuals	11,168.69	9,491.78	1,676.91

Bond Trading - Net (THB m)	Short-term (TTM<1Y)	Long-term (TTM>1Y)	Total
Asset Mgmt. Companies	31,743.13	4,111.38	35,854.52
Domestic Companies	5,961.67	407.66	6,369.32
Foreign Companies	-3,155.39	-278.41	-3,433.80
Total Trading Value	73,494.15	13,587.73	87,081.88

Fixed Income	Close	Chg	Chg (%)
U.S. Bond Yield - 10Y (%)	3.76	0.03	0.83%

Commodities	Close	Chg	Chg (%)
WTI Crude (Nymex) (US\$/bbl)	67.70	-1.67	-2.41%
Brent Crude (US\$/bbl)	72.26	-1.92	-2.59%
Singapore GRM (US\$/bbl)	3.75	-0.43	-10.29%
Newcastle Coal Spot (US\$/ton)	127.90	2.40	1.91%
Gold Spot (Comex) (US\$/oz)	1914.00	-9.70	-0.50%
Baltic Dry Index	1183.00	-50.00	-4.06%

CURRENCY	Close	Chg	Chg (%)
USD/THB	35.21	0.02	0.05%
USD/JPY	144.06	0.57	0.40%
EUR/USD	1.10	0.01	0.48%

Source : Aspen, Bloomberg, ThaiBMA, Refinitiv

## Technical Pick

**กลยุทธ์ :** SET Index ในระยะสั้นมีโอกาสฟื้นตัวในระยะสั้นที่แนวรับสำคัญ 1475-1480 ไปทดสอบแนวต้านที่ 1500 แต่มีแนวต้านสำคัญที่ 1515 แต่ยังไม่สามารถฟื้นตัวกลับขึ้นไป โครงสร้างในระยะยาวยังมีความเสี่ยงในการปรับตัวลดลง

### GFPT

แนวรับ : 12.40 และ 12.20  
 แนวต้าน : 13.00 และ 13.50  
 STOP LOSS ถ้าราคาหุ้นปิดต่ำกว่า 11.80

### FORTH

แนวรับ : 26.00 และ 25.50  
 แนวต้าน : 28.00 และ 29.00  
 STOP LOSS ถ้าราคาหุ้นปิดต่ำกว่า 24.50

# IP-W2

## Warrant Information

Retail | Thailand | Phornvilai Santusatharom +66(2) 761 9230 phornvilai.sa@cgs-cimb.com

28 June 2023

### IP-W2 : ประเมินราคาใบสำคัญแสดงสิทธิที่จะซื้อหุ้นสามัญ

ใบสำคัญแสดงสิทธิที่จะซื้อหุ้นสามัญของบมจ. อินเตอร์ ฟาร์มา ครั้งที่ 2 (IP-W2) จะเข้าทำการซื้อขายในตลาดหลักทรัพย์ วันที่ 28 มิถุนายน 2566

#### ลักษณะ เงื่อนไข และสาระสำคัญ มีดังนี้

- วันที่เริ่มทำการซื้อขาย : 28 มิถุนายน 2566
- จำนวนใบสำคัญแสดงสิทธิ : 93,129,691 หน่วย
- สิทธิของใบสำคัญแสดงสิทธิ : ใบสำคัญแสดงสิทธิ 1 หน่วย มีสิทธิในการซื้อหุ้นสามัญได้ 1 หุ้น ราคาหุ้นละ 20.00 บาท (1 : 1 ที่ราคา 20.00 บาท)
- อายุของใบสำคัญแสดงสิทธิ : 2 ปี นับตั้งแต่วันที่ออกใบสำคัญแสดงสิทธิ (21 มิถุนายน 2566)
- ระยะเวลาการใช้สิทธิ : ผู้ถือใบสำคัญแสดงสิทธิสามารถใช้สิทธิตามใบสำคัญแสดงสิทธิได้ในวันทำการสุดท้ายของเดือนธันวาคม โดยใช้สิทธิครั้งแรกในวันที่ 29 ธันวาคม 2566 และวันใช้สิทธิครั้งสุดท้ายจะตรงกับวันที่ 20 มิถุนายน 2568

สำหรับการประเมินมูลค่า IP-W2 โดยใช้สูตร **Black & Scholes Model** ภายใต้สมมติฐานที่ใช้คือ ราคาของหุ้น IP, Volatility ย้อนหลัง 1 ปี **32.6%**, Risk Free Rate = **2.0%** และ Dividend Yield = **1.6%** จะได้ราคาดังนี้

ราคาหุ้น IP (บาท)	ราคาประเมิน IP-W2 (บาท)		
	Volatility 27.6%	Volatility 32.6%	Volatility 37.6%
10.40	0.085	<b>0.180</b>	0.308
10.50	0.090	<b>0.189</b>	0.322
10.60	0.096	<b>0.199</b>	0.335
10.70	0.102	<b>0.209</b>	0.349
10.80	0.109	<b>0.219</b>	0.364
10.90	0.116	<b>0.230</b>	0.378
11.00	0.123	<b>0.241</b>	0.393
11.10	0.130	<b>0.253</b>	0.409
<b>11.20</b>	<b>0.138</b>	<b>0.264</b>	<b>0.425</b>
11.30	0.145	<b>0.277</b>	0.441
11.40	0.154	<b>0.289</b>	0.458
11.50	0.162	<b>0.302</b>	0.475
11.60	0.171	<b>0.315</b>	0.492
11.70	0.180	<b>0.329</b>	0.510
11.80	0.190	<b>0.343</b>	0.528
11.90	0.200	<b>0.357</b>	0.546
12.00	0.210	<b>0.372</b>	0.565

Source : CGS-CIMB

# MILL-W7

## Warrant Information

Retail | Thailand | Phornvilai Santusatharom +66(2) 761 9230 phornvilai.sa@cgs-cimb.com

28 June 2023

### MILL-W7 : ประเมินราคาใบสำคัญแสดงสิทธิที่จะซื้อหุ้นสามัญ

ใบสำคัญแสดงสิทธิที่จะซื้อหุ้นสามัญของบมจ. มิลล์คอน สตีล ครั้งที่ 7 (MILL-W7) จะเข้าทำการซื้อขายในตลาดหลักทรัพย์ วันที่ 28 มิถุนายน 2566

#### ลักษณะ เงื่อนไข และสาระสำคัญ มีดังนี้

- วันที่เริ่มทำการซื้อขาย : 28 มิถุนายน 2566
- จำนวนใบสำคัญแสดงสิทธิ : 1,388,673,991 หน่วย
- สิทธิของใบสำคัญแสดงสิทธิ : ใบสำคัญแสดงสิทธิ 1 หน่วย มีสิทธิในการซื้อหุ้นสามัญได้ 1 หุ้น ราคาหุ้นละ 0.40 บาท (1 : 1 ที่ราคา 0.40 บาท)
- อายุของใบสำคัญแสดงสิทธิ : 1 ปี 6 เดือน นับตั้งแต่วันที่ออกใบสำคัญแสดงสิทธิ (15 มิถุนายน 2566)
- ระยะเวลาการใช้สิทธิ : ผู้ถือใบสำคัญแสดงสิทธิสามารถใช้สิทธิตามใบสำคัญแสดงสิทธิได้ในวันทำการสุดท้ายของเดือนมีนาคม มิถุนายน กันยายน และธันวาคม โดยใช้สิทธิครั้งแรกในวันที่ 29 กันยายน 2566 และวันใช้สิทธิครั้งสุดท้ายจะตรงกับวันที่ 13 ธันวาคม 2567

สำหรับการประเมินมูลค่า MILL-W7 โดยใช้สูตร **Black & Scholes Model** ภายใต้สมมติฐานที่ใช้คือ ราคาของหุ้น MILL, Volatility ย้อนหลัง 1 ปี **33.7%**, Risk Free Rate = **2.0%** และ Dividend Yield = **0.0%** จะได้ราคา ดังนี้

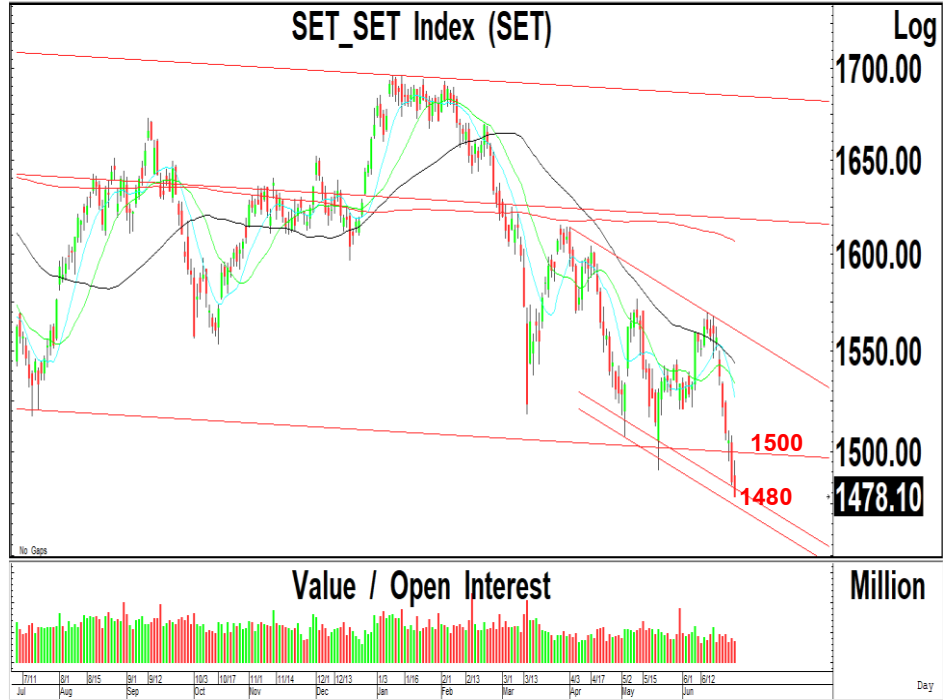
ราคาหุ้น MILL (บาท)	ราคาประเมิน MILL-W7 (บาท)		
	Volatility 28.7%	Volatility 33.7%	Volatility 38.7%
0.34	0.024	<b>0.030</b>	0.037
0.35	0.027	<b>0.034</b>	0.041
0.36	0.031	<b>0.038</b>	0.045
0.37	0.035	<b>0.042</b>	0.049
0.38	0.039	<b>0.046</b>	0.054
0.39	0.043	<b>0.051</b>	0.058
0.40	0.048	<b>0.056</b>	0.063
0.41	0.053	<b>0.061</b>	0.068
<b>0.42</b>	<b>0.058</b>	<b>0.066</b>	<b>0.073</b>
0.43	0.064	<b>0.071</b>	0.079
0.44	0.069	<b>0.077</b>	0.084
0.45	0.075	<b>0.082</b>	0.090
0.46	0.081	<b>0.088</b>	0.095
0.47	0.087	<b>0.094</b>	0.101
0.48	0.093	<b>0.100</b>	0.107
0.49	0.099	<b>0.106</b>	0.113
0.50	0.106	<b>0.112</b>	0.119

Source : CGS-CIMB

## Technical highlights

**SET Index : แนวรับ 1475-1480 แนวต้าน 1500**

ทิศทางตลาด : SET Index ปิดที่ 1,478.10 จุด ลดลง 7.22 จุด มูลค่าการซื้อขาย 34,797 ล้านบาท ตลาดหุ้นไทยเมื่อวานปรับตัวลดลงทำจุดต่ำสุดใหม่ต่อเนื่องลงไปทดสอบแนวรับสำคัญที่ 1475-1480 หลังจากพยายามฟื้นตัวกลับขึ้นไปทดสอบแนวต้านที่ 1500



**Daily:** ปรับตัวลดลงเกิดสัญญาณขายทางเทคนิคเข้าใกล้แนวรับของกรอบแนวโน้มขาลงที่ 1475-1480 หลังจากพยายามฟื้นตัวกลับขึ้นไปทดสอบแนวต้านที่ 1500 แต่มูลค่าการซื้อขายค่อนข้างน้อย แต่เราคาดว่าแนวโน้มในระยะสั้นมีโอกาสฟื้นตัวเหนือแนวรับที่ 1475-1480 ถ้าสามารถฟื้นตัวกลับขึ้นไปทดสอบแนวต้านที่ 1500 ได้ จะมีโอกาสปรับตัวเพิ่มขึ้นไปทดสอบแนวต้านสำคัญที่ 1515 ในขณะที่การปรับตัวลดลงต่ำกว่า 1475 ลงไป จะมีแนวรับถัดไปที่ 1460 และ 1450

**กลยุทธ์ :** SET Index ในระยะสั้นมีโอกาสฟื้นตัวในระยะสั้นที่แนวรับสำคัญ 1475-1480 ไปทดสอบแนวต้านที่ 1500 แต่มีแนวต้านสำคัญที่ 1515 แต่ถ้ายังไม่สามารถฟื้นตัวกลับขึ้นไป โครงสร้างในระยะยาวยังมีความเสี่ยงในการปรับตัวลดลง

Most Active Value:		แนวรับ	แนวต้าน
<b>AOT</b>	แนวโน้มลงทดสอบ 70.00 แนวต้าน 72.00	71.00 / 70.00	72.00 / 72.50
<b>PTT</b>	ซื้อที่แนวรับ 31.00 แนวต้าน 33.00	31.25 / 31.00	32.00 / 33.00
<b>CPALL</b>	แนวโน้มขึ้นทดสอบ 63.50 และ 65.00 แนวรับสำคัญ 61.00	61.50 / 61.00	63.50 / 65.00
<b>MINT</b>	สัญญาณขาย แนวโน้มลงทดสอบ 31.50 แนวต้าน 34.00	32.00 / 31.50	33.50 / 34.00
<b>PTTEP</b>	แนวโน้มลงทดสอบ 144 และ 140 แนวต้าน 150	144 / 140	148 / 150
<b>SCB</b>	แนวโน้มขึ้นทดสอบ 112 และ 114 แนวรับสำคัญ 105	106 / 105	110 / 112
<b>KBANK</b>	แนวโน้มขึ้นทดสอบ 132-133 แนวรับ 129	129 / 128	132 / 133
<b>BDMS</b>	แนวรับสำคัญ 27.75 ถ้าหลุดแนวรับถัดไป 27.00 และ 26.50	27.75 / 27.00	28.50 / 28.75
<b>BBL</b>	แนวโน้มขึ้นทดสอบ 170 และ 172 แนวรับสำคัญ 160	161 / 160	164 / 170
<b>CPN</b>	แนวโน้มลงทดสอบ 61.00 และ 60.00 แนวต้าน 64.00	61.00 / 60.00	63.50 / 64.00

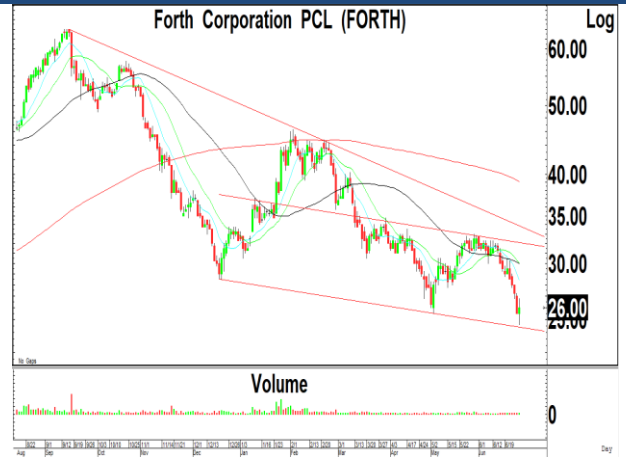
## GFPT (GFPT TB; THB 12.40) – ซื้อ

- แนวรับ : 12.40 และ 12.20
- แนวต้าน : 13.00 และ 13.50
- ราคาหุ้นปรับตัวเพิ่มขึ้นเกิดสัญญาณพื้นตัวทางเทคนิค พร้อมด้วยปริมาณการซื้อขายที่เพิ่มขึ้นต่อเนื่อง หลังจากเคลื่อนไหวออกด้านข้างเพื่อสร้างฐาน ทำให้แนวโน้มในระยะสั้นยังมีโอกาสปรับตัวเพิ่มขึ้นต่อเนื่อง
- MACD ปรับตัวลดลงต่ำกว่าเส้นค่าเฉลี่ยในแดนบวก เครื่องมือทางเทคนิคชี้วัดแนวโน้มขึ้นเคลื่อนไหวเหนือแนวโน้มลง RSI ปรับตัวเพิ่มขึ้นเข้าใกล้ระดับ 60
- แนะนำซื้อ GFPT โดยมีแนวรับที่ 12.40 และ 12.20 เพื่อคาดหวังการปรับตัวเพิ่มขึ้นไปทดสอบแนวต้านที่ 13.00 และ 13.50 เป็นจุดขายทำกำไร
- STOP LOSS ถ้าราคาหุ้นปิดต่ำกว่า 11.80



## Forth Corporation (FORTH TB; THB 26.00) – ซื้อ

- แนวรับ : 26.00 และ 25.50
- แนวต้าน : 28.00 และ 29.00
- ราคาหุ้นปรับตัวเพิ่มขึ้นเกิดสัญญาณพื้นตัวทางเทคนิค หลังจากปรับตัวลดลงต่อเนื่องลงไปทดสอบแนวรับของโครงสร้างแนวโน้มขาลง แต่ปริมาณการซื้อขายไม่สูงมาก ทำให้แนวโน้มในระยะสั้นมีโอกาสนิ่งตัวเหนือแนวรับสำคัญ
- MACD ปรับตัวลดลงต่ำกว่าเส้นค่าเฉลี่ยในแดนลบ เครื่องมือทางเทคนิคชี้วัดแนวโน้มลงเคลื่อนไหวเหนือแนวโน้มขึ้น RSI ปรับตัวลดลงทดสอบระดับ 30
- แนะนำซื้อ FORTH โดยมีแนวรับที่ 26.00 และ 25.50 เพื่อคาดหวังการปรับตัวเพิ่มขึ้นไปทดสอบแนวต้านที่ 28.00 และ 29.00 เป็นจุดขายทำกำไร
- STOP LOSS ถ้าราคาหุ้นปิดต่ำกว่า 24.50



### Trading Pick Follow up:

		แนวรับ	แนวต้าน
<b>NCAP</b>	แนวโน้มขึ้นทดสอบ 4.30 และ 4.50 แนวรับสำคัญ 3.98	4.06 / 3.98	4.30 / 4.50
<b>NEX</b>	แนวโน้มขึ้นทดสอบ 11.00 และ 11.60 แนวรับสำคัญ 10.00	10.20 / 10.00	11.00 / 11.60
<b>OSP</b>	แนวโน้มขึ้นทดสอบ 32.00 และ 33.00 แนวรับสำคัญ 29.50	29.50 / 28.50	32.00 / 33.00
<b>GLOBAL</b>	แนวโน้มขึ้นทดสอบ 17.00 และ 17.50 แนวรับสำคัญ 16.00	16.30 / 16.00	17.00 / 17.50
<b>CPALL</b>	แนวโน้มขึ้นทดสอบ 63.50 และ 65.00 แนวรับสำคัญ 61.00	61.50 / 61.00	63.50 / 65.00
<b>GLORY</b>	STOP LOSS หลังปิดต่ำกว่า 3.20 ลงไป แนวรับถัดไป 3.00 แนวต้าน 3.24	3.00 / 2.98	3.24 / 3.30
<b>MALEE</b>	STOP LOSS หลังปิดต่ำกว่า 7.90 ลงไป แนวรับถัดไป 7.30 แนวต้าน 7.80	7.30 / 7.20	7.80 / 7.90
<b>BA</b>	แนวโน้มขึ้นทดสอบ 16.70 และ 17.20 แนวรับสำคัญ 15.00	15.30 / 15.00	16.20 / 16.70

## Thailand Derivative Market

### SET50 Index Futures

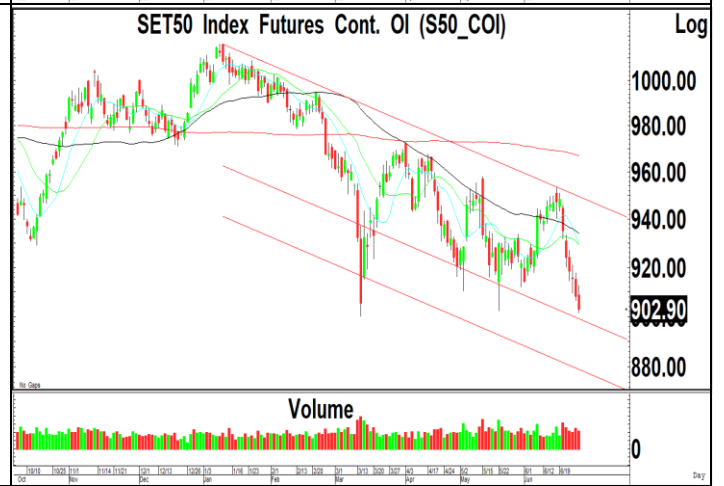
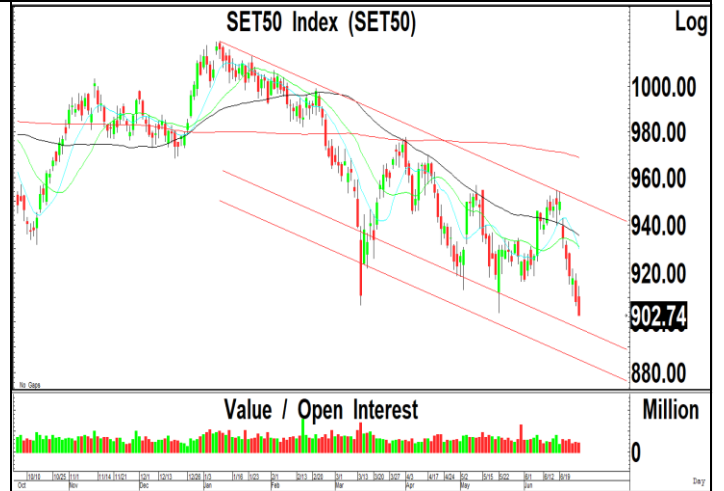
S50M23:902.90 ปรับตัวลดลงเกิดสัญญาณขายทางเทคนิคต่อเนื่องลงไปปิดที่แนวรับสำคัญ 903 ซึ่งเรากำหนดให้เป็นจุด STOP LOSS สถานะ Long เนื่องจากโครงสร้างในระยะสั้นมีโอกาสปรับตัวลดลงไปทดสอบแนวรับถัดไปที่ 890 และ 880 โดยมีแนวต้านที่ 915-920 ถ้าสามารถปรับตัวเพิ่มขึ้นเหนือระดับ 925 ขึ้นไปได้ จะเป็นสัญญาณฟื้นตัวทางเทคนิค

แนวรับ : 900 และ 890

แนวต้าน : 915 และ 920

คำแนะนำ: เราแนะนำให้ STOP LOSS สถานะ ใน S50M23 ถ้าปรับตัวลดลงไปเคลื่อนไหวต่ำกว่า 903 โดยมีแนวรับถัดไปที่ 890 และ 880 แนวต้าน 915

STOP LOSS สถานะ Long ถ้า S50M23 เคลื่อนไหวต่ำกว่า 903



## Thailand Derivative Market

**Gold Futures:1945** สัญญาฟิวเจอร์สทองคำปรับตัวลดลงเกิดสัญญาณขายทางเทคนิคต่อเนื่อง หลังจากปรับตัวลดลงเข้าใกล้แนวรับสำคัญที่ 1910 ซึ่งเราคาดว่า แนวโน้มหลักยังมีความเสี่ยงในการปรับตัวลดลงต่อเนื่องไปทดสอบแนวรับถัดไปที่ 1900-1910 โดยมีแนวต้านสำคัญที่ 1970 ถ้าทะลุผ่านขึ้นไปได้ จะมีแนวต้านถัดไปที่ 2000 ในขณะที่ค่าเงินบาทปรับตัวเพิ่มขึ้นทะลุผ่าน 35.15 แนวต้านถัดไป 35.50 โดยมีแนวรับที่ 35.00

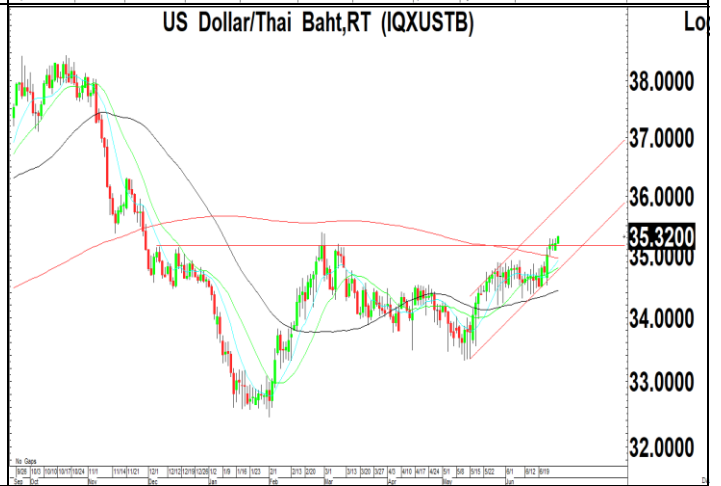
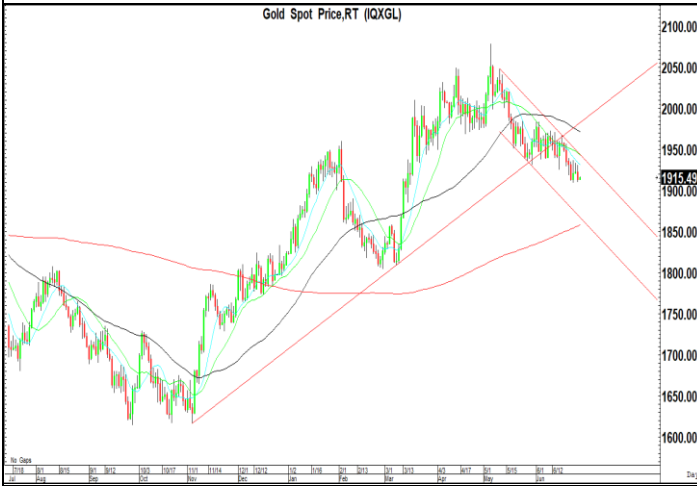
แนวรับ : 1930 และ 1910

แนวต้าน : 1950 และ 1960

คำแนะนำ: เราแนะนำให้ Open Short ใน GOU23 ที่แนวต้าน 1950 เพื่อคาดหวังการปรับตัวลดลงไปทดสอบแนวรับที่ 1930 และ 1910

**STOP LOSS** สถานะ Short ถ้า GOU23 ปรับตัวเพิ่มขึ้นเหนือ 1970

**GF10Q23** แนวรับ 32000 และมีแนวต้าน 32300





## Thailand Derivative Market

<p><b>BANPUU23</b></p> <p>ราคาหุ้นปรับตัวลดลงจากแรงขายทำกำไรที่แนวต้านของกรอบแนวโน้มขาลงที่ 9.00-9.15 หลังจากปรับตัวเพิ่มขึ้นต่อเนื่องจากระดับ 8.00 ทำให้แนวโน้มของราคาหุ้นยังความเสี่ยงในการปรับตัวลดลงไปทดสอบแนวรับถัดไปที่ 8.75 ถ้าหลุดจะมีโอกาสปรับตัวลดลงไปทดสอบแนวรับถัดไปที่ 8.40</p> <p style="text-align: center;"><b>แนวรับ</b> : 8.75 และ 8.40</p> <p style="text-align: center;"><b>แนวต้าน</b> : 9.00 และ 9.15</p> <p><b>คำแนะนำ:</b> เราแนะนำให้ Open Short ใน BANPUU23 ที่แนวต้าน 9.00 เพื่อคาดหวังการปรับตัวลดลงไปทดสอบแนวรับที่ 8.70 และ 8.40</p> <p><b>STOP LOSS</b> สถานะ Short ถ้า BANPUU23 ปรับตัวเพิ่มขึ้นเหนือ 9.15</p>	<p style="text-align: center;"><b>Banpu PCL (BANPU)</b></p>
<p><b>GUNKULU23</b></p> <p>ราคาหุ้นปรับตัวลดลงทำจุดต่ำสุดใหม่ต่อเนื่อง หลังจากปรับตัวลดลงเกิดสัญญาณขายทางเทคนิคหลุดแนวรับที่ 3.30 ลงไป ทำให้แนวโน้มในระยะสั้นยังความเสี่ยงในการปรับตัวลดลงไปทดสอบแนวรับที่ 2.90 เราจึงแนะนำให้ Open Short ต่อเนื่องที่แนวต้าน 3.04-3.10 โดยมีแนวต้านสำคัญที่ 3.20</p> <p style="text-align: center;"><b>แนวรับ</b> : 2.90 และ 2.84</p> <p style="text-align: center;"><b>แนวต้าน</b> : 3.10 และ 3.20</p> <p><b>คำแนะนำ:</b> เราแนะนำให้ Open Short ใน GUNKULU23 ที่แนวต้าน 3.04-3.10 เพื่อคาดหวังการปรับตัวลดลงไปทดสอบแนวรับที่ 2.90</p> <p><b>STOP LOSS</b> สถานะ Short ถ้า GUNKULU23 ปรับตัวเพิ่มขึ้นเหนือ 3.20</p>	<p style="text-align: center;"><b>Gunkul Engineering PCL (GUNKUL)</b></p>
<p><b>SAWADU23</b></p> <p>ราคาหุ้นปรับตัวเพิ่มขึ้นเกิดสัญญาณพื้นตัวทางเทคนิคในระยะสั้น หลังจากปรับตัวลดลงไปเคลื่อนไหวต่ำกว่าเส้นค่าเฉลี่ย 200 วันที่ 50.00 ทำให้แนวโน้มของราคาหุ้นยังความเสี่ยงในการปรับตัวลดลงไปทดสอบแนวรับถัดไปที่ 44.00 โดยมีแนวต้านที่ 47.00 และ 48.00 เป็นจังหวะ Open Short</p> <p style="text-align: center;"><b>แนวรับ</b> : 45.00 และ 44.00</p> <p style="text-align: center;"><b>แนวต้าน</b> : 47.00 และ 48.00</p> <p><b>คำแนะนำ:</b> เราแนะนำให้ Open Short ใน SAWADU23 ที่แนวต้าน 47.00 และ 48.00 เพื่อคาดหวังการปรับตัวลดลงไปทดสอบแนวรับที่ 45.00 และ 44.00</p> <p><b>STOP LOSS</b> สถานะ Short ถ้า SAWADU23 ปรับตัวเพิ่มขึ้นเหนือ 50.00</p>	<p style="text-align: center;"><b>Sawad Corporation PCL (SAWAD)</b></p>



## ข่าวเด่นรอบวัน

MINT	MINT คุ่มซื้อซีซีซีเลอร์ ชูเกมต่อ ยอดครั้งใหญ่ MINT ฮือฮา ใช้ 21 ล้านดอลลาร์ ซื้อแบรนด์ซีซีซีเลอร์ 100% ส่งผลเป็นเจ้าของแฟรนไชส์ชื่อดังทั่วโลก ยกเว้น 3 ประเทศ ซีจุดคุ่มเพียบที่ต้องจ่ายเงินค่าลิขสิทธิ์ปีละ 4 ล้านดอลลาร์ เดินหน้าลุยเพิ่มเงิน สิงคโปร์ อาเซียน ตะวันออกกลาง –ทันหุ้น
SKY	SKY การบินหนุนโตสนั้น แบ็กล็อก 2.28 หมื่นล้าน SKY มองผลงานครึ่งปีหลัง 2566 ดีกว่าครึ่งปีแรก บุกงานรัฐตามแผน แคมโครงการ APPS หนุนยอดเพิ่ม บอสใหญ่ "สิทธิเดช มัยลาภ" ลั่นเปิดกรูรับทรัพย์บริษัทร่วมทุน "AOTGA" ฟิล์มบินหนุนยอดโตสนั้น อวดแบ็กล็อกแน่น 2.28 หมื่นล้านบาท –ทันหุ้น
SAT	SAT บุกส่งมอบรถอีวี ดันโค้งสามโตเด่น รายได้ส่งออก 100 ล. SAT รับอานิสงส์ยานยนต์เติบโตดี ส่งออกขยายตัวในรอบ 8 เดือน มั่นใจรายได้ปี 2566 โตมากกว่าอุตสาหกรรมแย้ม Q3/2566 เริ่มรับรู้รายได้ส่งมอบรถไฟฟ้า โภจรายได้ส่งออกกว่า 100 ล้านบาท –ทันหุ้น
KTC	KTC ยอดใช้บัตรชนแสลง.ควงพันธมิตรอู่ฐานลูกค้า KTC ตั้งเป้าหมายชำระเงินผ่านดิจิทัลปี 2566 และ 1 แสนล้านบาท รับขยายฐานเพิ่มต่อเนื่อง ล่าสุดผนักพาร์ทเนอร์ใหม่ บัน "อาลีเพย์พลัส" ยกระดับ-ต่อยอดร้านค้าในไทย ปูทางรับทรัพย์นักท่องเที่ยวทะเล็ก แคมลุยร่วมพันธมิตรใหม่ต่อเนื่อง หวังเพิ่มร้านค้าสมาชิกรับชำระเพิ่มอีกเท่าตัว –ทันหุ้น
TMILL	TMILL ดีมานด์ล้นรูกตจว.ใส่เกียร์ต้นมาร์จิ้นเหนือ 15% TMILL ฉายภาพรวมเศรษฐกิจฟื้นตัว หนุนดีมานด์พุ่งทะยาน วางกลยุทธ์เดินหน้าขยายต่างจังหวัดเพิ่มขึ้น พร้อมเร่งเครื่องอ้อตราการใช้กำลังการผลิตเพิ่มอีก 5-10% และระดับ 70-75% ตามแผน บักรักษาาระดับมาร์จิ้นยืนเหนือ 15% พร้อมศึกษาติดตั้งโซลาร์เซลล์ลดต้นทุน –ทันหุ้น
RP	RP กดปุ่มทำเรือเกาะพะลวย สบช่องต่อยอดโลจิสติกส์ RP กดปุ่มเปิดทำเทียบเรือเกาะพะลวย พร้อมให้บริการกลางปีนี้ ฟากผู้บริหารแย้มหลังจับมือ SABUY เริ่มติดตั้งตู้เวนดิงบนเรือและทำเรือแล้วกว่า 60 ตู้ บุกเป้าทั้งปี 200 เครื่อง ซีช่องต่อยอดธุรกิจโลจิสติกส์ครบวงจร มั่นใจหนุนผลงานเติบโตเพิ่มขึ้นในอนาคต –ทันหุ้น
ADD	ADD ทุ่ม 30 ล้านลุยซื้อหุ้น 'GTI' สร้างมูลค่าเพิ่ม ADD อัดบ 30 ล้านบาท ซื้อหุ้น GTI 15% รุกลงทุนธุรกิจสร้างมูลค่าเพิ่ม หลังปิดดีล 4 บริษัท หวังยืดไม่ต่ำกว่า 5% ต่อปี ด้านผู้บริหารฉายภาพรวมธุรกิจอุตสาหกรรมคอนเทนเตอร์เริ่มกลับมาคึกคัก หลังเศรษฐกิจเข้าสู่โหมดภาวะปกติ ล่าสุดเปิดตัวการให้บริการโซลูชันใหม่กับโอเปอเรเตอร์รายใหญ่เป็นที่เรียบร้อยแล้ว –ทันหุ้น

## ข่าวเด่นรอบวัน

DPAINT	<p>DPAINT บั้มมาร์จิ้นลุยเจาะทุกเช็กเมนต์</p> <p>DPAINT ขายสินค้าไฮมาร์จิ้น ส่งเคมีภัณฑ์ก่อสร้างลงตลาด พร้อมเจาะทุกเช็กเมนต์ทำเงิน ชีวโนเวตบ้านที่อยู่อาศัยดีมานด์ล้น ทูมงบลงทุน 200 ล้านบาท เพิ่มเครื่องผสมสีสิ้นปีครบ 860 เครื่อง แยมมีดีล M&amp;A และ JV หนุนฐานแกร่ง –ทันหุ้น</p>
BJCHI	<p>BJCHI รุกชิงงานใหม่ เดิมพอร์ตแบ็กล็อกฟุ้ง ปักธงรายได้ 2.6 พันล.</p> <p>BJCHI เดินเกมชิงงานใหม่เพิ่มกว่า 2.1 พันล้านบาท เดิมแบ็กล็อกเพิ่มจากปัจจุบันมีอยู่ราว 1.1 พันล้านบาท คาดทยอยรับรู้ถึงปี 2567 พร้อมปักหมุดรายได้ปีนี้แตะ 2.6 พันล้านบาท –ทันหุ้น</p>
SCI	<p>SCI รับทรัพย์คว่างาน 230 ล. ดันแบ็กล็อกฟุ้ง</p> <p>SCI คว่างานใหม่โครงการงานเสาส่งไฟฟ้าแรงสูงของ กฟผ. มูลค่า 230 ล้านบาท หนุนงานในมือรอรับรู้รายได้รวม 1,400 ล้านบาท ด้านบีกบอส "เกรียงไกร เพียรวิทยาสกุล" ระบุครึ่งปีหลังเดินหน้าประมูลงานใหม่อีกเพียบ มั่นใจผลงานปี 2566 เติบโตตามเป้า –ทันหุ้น</p>
BLC	<p>'BLC' ส่องดีมานด์ยาชาขึ้น ขยายโรงงานอภผลิต 193%</p> <p>BLC เดินหน้าตามแผนยุทธศาสตร์ ขยายโรงงานใหม่เพิ่มกำลังผลิต 193% วิจัยและพัฒนาผลิตภัณฑ์ยาสามัญใหม่ อย่างน้อย 14 รายการ เน้นกลุ่มยาดีมานด์สูง และขยายตลาดทั้งในประเทศและต่างประเทศ รับเมกะเทรนด์สุขภาพ ตั้งเป้ารายได้เติบโตปีละ 200 ล้านบาท ปักธงปี 2569 ทำรายได้ทะลุ 2,000 ล้านบาท –ทันหุ้น</p>
AH	<p>AH ทูม 312 ล.ร่วมทุนมาเลย์ย์ อภฐานลุยชิ้นส่วนยานยนต์</p> <p>AH ทูมเงิน 312 ล้านบาท ลงทุนในกิจการ Advanced Vehicle Engineering Global Sdn.Bhd. ธุรกิจผลิตชิ้นส่วนยานยนต์จากกลุ่มบริษัท "โปรตอน" ผู้ผลิตรถยนต์สัญชาติมาเลเซีย สัดส่วน 60% สยายปีกขยายฐานการดำเนินงานของกลุ่มบริษัทไปยังต่างประเทศ ล่าสุดทริสเรทติ้งขยับอันดับเครดิตองค์กรเป็นระดับ "A-" จาก "BBB+" –ทันหุ้น</p>
SUPER	<p>SUPER ชูยักษ์ใหญ่ร่วมหุ้นลุยธุรกิจพลังงานทดแทน</p> <p>SUPER เฮ! พันธมิตรด้านพลังงานทดแทน "AC ENERGY VIETNAM INVESTMENTS PTE. LTD. (ACEV)" ร่วมถือหุ้นธุรกิจพลังงานแสงอาทิตย์ ในเวียดนาม เฟสแรก 6 โครงการ กำลังผลิต 286.72 เมกะวัตต์ รับเงินค่าหุ้นจำนวน 1,796.68 ล้านบาท จากมูลค่าทั้งหมด 5,812.78 ล้านบาท คาดส่วนที่เหลือทยอยเสร็จสิ้นปีนี้ ด้าน CEO "จอมทรัพย์ โลจาเยะ" ระบุพร้อมร่วมพัฒนาโปรเจกต์โรงไฟฟ้า พลังงานแสงอาทิตย์ในกลุ่มประเทศอาเซียนเต็มสูบ หนุนผลงานโตแกร่ง –ทันหุ้น</p>
AKR	<p>AKR เร่งส่งออกหม้อแปลง เดิมแบ็กล็อก-ยอดรายได้</p> <p>AKR ส่งออกหม้อแปลงไฟฟ้าขนาดใหญ่ ลุยขยายตลาดต่างประเทศเพิ่ม ดันยอดฟุ้งจากเดิม 10% พร้อมประมูลงานปีนี้ 3,000 ล้านบาท งานเอกชนโอกาสครึ่งปีหลัง ลุยตลาดรับเหมารูปแบบและติดตั้ง (EPC) แผงโซลาร์เซลล์ได้เปรียบคู่แข่ง ฐานลูกค้าแน่นกว่า 1 พันราย มั่นใจปีนี้รายได้โต 15% ตามแผนที่วางไว้ หนุนงานในมือกว่า 400 ล้านบาท –ทันหุ้น</p>

## NVDR Trading

ประจำวัน 27 มิถุนายน 2566

NVDR TOP Value		NVDR TOP Value	
Top 25 NVDR Net Buy		Top 25 NVDR Net Sell	
1. JMART	164,701,581	1. AOT	-695,074,190
2. EA	107,993,245	2. SCB	-355,039,292
3. TIDLOR	99,200,198	3. CPALL	-330,437,082
4. KTC	92,598,150	4. PTT	-167,429,570
5. JMT	68,574,470	5. KBANK	-157,105,203
6. GULF	63,360,113	6. ADVANC	-141,578,300
7. SINGER	60,166,684	7. TTB	-135,799,942
8. SCGP	59,943,124	8. BH	-115,031,200
9. WHA	55,378,975	9. HMPRO	-103,404,124
10. SAWAD	48,951,322	10. TU	-89,177,222
11. ICHI	47,761,006	11. KTB	-85,872,833
12. CPAXT	46,603,890	12. MINT	-84,379,186
13. BCP	42,909,775	13. PSL	-82,518,543
14. GUNKUL	42,405,016	14. CPF	-62,641,955
15. GPSC	38,831,224	15. IVL	-59,123,545
16. HANA	32,504,582	16. BBL	-55,801,035
17. CHG	31,424,734	17. OSP	-55,369,555
18. CPN	29,616,131	18. LH	-50,261,425
19. BGRIM	28,665,445	19. BDMS	-43,585,478
20. NEX	23,530,020	20. INTUCH	-42,661,269
21. OTO	20,146,416	21. PTTEP	-40,063,375
22. KCE	20,035,158	22. AWC	-35,688,473
23. SGC	19,993,084	23. THG	-26,405,075
24. COM7	19,360,926	24. DELTA	-24,280,232
25. KAMART	18,341,901	25. MASTER	-17,400,480

NVDR TOP Volume		NVDR TOP Volume	
Top 25 NVDR Net Buy		Top 25 NVDR Net Sell	
1. GUNKUL	13,999,004	1. TTB	-85,579,750
2. SGC	13,723,019	2. AOT	-9,688,580
3. OTO	12,592,877	3. PSL	-8,791,360
4. WHA	12,068,555	4. HMPRO	-7,445,580
5. JMART	11,870,595	5. AWC	-7,423,899
6. PSG	11,093,600	6. TU	-6,922,650
7. CHG	10,622,400	7. LH	-6,073,396
8. SINGER	7,012,729	8. CPALL	-5,352,811
9. TIDLOR	4,344,543	9. PTT	-5,326,774
10. ICHI	3,685,740	10. KTB	-4,431,509
11. BEAUTY	3,207,600	11. SCB	-3,338,120
12. PRAPAT	2,795,800	12. CPF	-3,189,605
13. TWZ	2,599,700	13. VGI	-3,030,914
14. STARK	2,453,170	14. ECF	-2,947,100
15. YONG	2,423,900	15. CGD	-2,885,300
16. AAI	2,391,800	16. MINT	-2,550,313
17. NEX	2,269,800	17. BLAND	-2,505,900
18. MENA	2,096,200	18. IRPC	-2,329,229
19. BYD	2,092,100	19. NEWS	-1,933,200
20. EA	2,013,955	20. ESSO	-1,892,400
21. JMT	1,946,643	21. OSP	-1,853,363
22. SABUY	1,840,101	22. IVL	-1,811,660
23. KTC	1,837,770	23. BEM	-1,762,400
24. SCGP	1,641,747	24. BDMS	-1,553,501
25. KAMART	1,603,401	25. WAVE	-1,502,100

ยอดสะสม 5 วันย้อนหลัง 21 มิถุนายน - 27 มิถุนายน 2566

NVDR TOP Value		NVDR TOP Value	
Top 25 NVDR Net Buy		Top 25 NVDR Net Sell	
1. JMART	468,435,708	1. AOT	-1,587,318,782
2. CPN	380,889,664	2. ADVANC	-650,231,659
3. TIDLOR	325,062,050	3. KBANK	-584,463,524
4. TTB	301,174,523	4. BDMS	-552,737,361
5. EA	256,160,845	5. PTT	-468,906,766
6. CHG	224,643,695	6. PTTEP	-413,350,353
7. BCP	208,381,547	7. CPALL	-402,811,848
8. HANA	189,830,606	8. HMPRO	-388,863,387
9. GULF	154,458,957	9. MINT	-382,281,086
10. COM7	135,001,861	10. DELTA	-361,717,855
11. TRUE	125,721,959	11. TU	-343,687,240
12. MTC	115,085,650	12. CPF	-332,866,264
13. SISB	115,030,288	13. SCB	-326,542,113
14. BEC	114,205,491	14. SCC	-324,201,947
15. SAPPE	109,096,279	15. LH	-310,053,107
16. STEC	99,489,815	16. BH	-277,636,777
17. SINGER	96,623,113	17. INTUCH	-218,666,737
18. ICHI	74,994,543	18. IVL	-215,655,884
19. CPAXT	68,338,074	19. BANPU	-157,802,464
20. SAWAD	65,904,479	20. OSP	-154,051,351
21. TLI	64,472,376	21. TOP	-151,966,167
22. ORI	58,564,522	22. EGCO	-134,632,380
23. TKN	58,110,925	23. BBL	-122,056,485
24. OTO	56,740,961	24. AWC	-114,758,211
25. PSG	44,412,157	25. PSL	-113,012,192

NVDR TOP Volume		NVDR TOP Volume	
Top 25 NVDR Net Buy		Top 25 NVDR Net Sell	
1. TTB	189,121,634	1. TRITN	-62,406,000
2. CHG	74,757,645	2. LH	-37,085,966
3. PSG	53,093,698	3. HMPRO	-27,875,878
4. GTV	49,797,700	4. SUPER	-27,782,500
5. OTO	34,370,626	5. TU	-26,225,962
6. JMART	32,568,623	6. AWC	-23,565,099
7. SGC	26,961,353	7. AOT	-22,077,897
8. TRUE	21,731,909	8. BDMS	-19,426,128
9. TWZ	15,881,500	9. BANPU	-17,503,589
10. BEAUTY	15,805,300	10. CPF	-16,618,762
11. TIDLOR	14,326,092	11. PTT	-14,862,144
12. BEC	14,182,289	12. BEM	-12,304,860
13. SIRI	14,070,436	13. VGI	-11,874,409
14. STEC	12,157,900	14. PSL	-11,732,603
15. SINGER	11,139,041	15. MINT	-11,274,013
16. AKS	10,980,850	16. STARK	-10,657,167
17. WHA	7,683,365	17. QH	-10,609,901
18. NCAP	7,569,101	18. TRC	-10,178,200
19. WAVE	6,381,700	19. SDC	-8,074,600
20. GUNKUL	6,284,943	20. RABBIT	-7,938,403
21. CPN	6,036,390	21. BLAND	-7,647,300
22. BCP	5,962,252	22. BWG	-7,523,200
23. ICHI	5,703,754	23. SITHAI	-7,507,500
24. TKN	5,592,700	24. IRPC	-6,990,529
25. ORI	5,551,480	25. TPIPL	-6,899,759

Source : SETSMART

## ข้อมูลแบบรายงานการเปลี่ยนแปลงการถือหลักทรัพย์ของผู้บริหาร (แบบ 59) Change by Management

Date of report 27 June, 2023		Source : กลต. (SEC)				
ชื่อบริษัท	ชื่อผู้บริหาร	วิธีการได้มา/จำหน่าย	ประเภทหลักทรัพย์	วันที่ได้มา/จำหน่าย	จำนวน	ราคา
BLC	นางสาว อรุพร ภัทรธาวาณิชกุล	ซื้อ	หุ้นสามัญ	27/06/2566	500	6.35
BLC	นางสาว อรุพร ภัทรธาวาณิชกุล	ซื้อ	หุ้นสามัญ	26/06/2566	100	6.70
CHAYO	นาย สุขสันต์ ยศะสินธุ์	ซื้อ	หุ้นสามัญ	23/06/2566	1,000,000	6.18
CHAYO	นาย สุขสันต์ ยศะสินธุ์	ซื้อ	หุ้นสามัญ	22/06/2566	1,000,000	6.60
CHAYO	นาย สุขสันต์ ยศะสินธุ์	ซื้อ	หุ้นสามัญ	23/06/2566	500,000	6.11
CPW	นาย ณรงค์ อังคะธเนศ	ซื้อ	หุ้นสามัญ	26/06/2566	190,000	2.91
EKH	นาย กวีชัย เลิศอัศวรัตน์	ซื้อ	ใบสำคัญแสดงสิทธิที่จะซื้อหุ้น	26/06/2566	20,000	1.74
EP	นาย ยุทธ ชินสุภักดิ์กุล	ซื้อ	หุ้นสามัญ	26/06/2566	74,700	3.02
FTI	นาย วิกร ภูวพัชร	ซื้อ	หุ้นสามัญ	26/06/2566	172,000	2.06
FTI	นาง วรญา ภูวพัชร	ซื้อ	หุ้นสามัญ	26/06/2566	172,000	2.06
GUNKUL	นาย กัลกุล ดำรงปิยะวุฒิ	ซื้อ	หุ้นสามัญ	26/06/2566	3,000,000	3.02
HTC	นาง ปรีญา จิระพันธุ์	ซื้อ	หุ้นสามัญ	26/06/2566	9,400	37.00
ICN	นาย มนชัย มณีไพโรจน์	ซื้อ	หุ้นสามัญ	26/06/2566	20,000	2.84
INSET	นาย วิเชียร เจียมเกษม	ซื้อ	หุ้นสามัญ	26/06/2566	80,000	2.07
JMT	นาย สุทธิรักษ์ ตรีชัยธรรมากรณ	ซื้อ	หุ้นสามัญ	26/06/2566	5,000	33.50
JR	นาย จริญ วิวัฒน์แจษฎาวุฒิ	ซื้อ	หุ้นสามัญ	26/06/2566	95,200	5.79
JSP	นาย สิทธิชัย แดงประเสริฐ	ซื้อ	หุ้นสามัญ	26/06/2566	2,100,000	2.94
JSP	นางสาว จิรดา แดงประเสริฐ	ซื้อ	หุ้นสามัญ	26/06/2566	2,100,000	2.94
JSP	นาง จินตนา สันติพิสุทธิ	ซื้อ	หุ้นสามัญ	26/06/2566	2,000,000	2.94
K	นางสาว สุภัทรา อ่องแก้ว	ซื้อ	ใบสำคัญแสดงสิทธิที่จะซื้อหุ้น	23/06/2566	25,000	0.25
KC	นาย อมรศักดิ์ วิเศษภูวดิพงษ์	ซื้อ	หุ้นสามัญ	27/06/2566	1,398,700	0.10
MJD	นางสาว เพชรลดา พูลวรลักษณ์	ซื้อ	หุ้นสามัญ	26/06/2566	200,000	1.40
MOONG	นาง พรพิมล สุวรรณขจิต	ซื้อ	หุ้นสามัญ	26/06/2566	40,200	2.02
NUSA	นาย ไพโรจน์ ศิริรัตน์	ซื้อ	หุ้นสามัญ	26/06/2566	52,000,000	0.67
NUSA	นาย ไพโรจน์ ศิริรัตน์	ซื้อ	หุ้นสามัญ	26/06/2566	52,000,000	0.67
PACO	นาย สมชาย เลิศขจรกิตติ	ซื้อ	หุ้นสามัญ	26/06/2566	1,000,000	2.00
PCC	นาย กิตติ สัมฤทธิ์	ซื้อ	หุ้นสามัญ	26/06/2566	100,000	3.15
PEACE	นาย พิสิฐ บัญจคุณากรณ	ซื้อ	หุ้นสามัญ	26/06/2566	50,000	4.08
PEACE	นาย พิสิฐ บัญจคุณากรณ	ซื้อ	หุ้นสามัญ	26/06/2566	50,000	4.04
PEACE	นาย พิสิฐ บัญจคุณากรณ	ซื้อ	หุ้นสามัญ	26/06/2566	50,000	4.06
PEACE	นาย วิฑูร งามบุญอนันต์	ซื้อ	หุ้นสามัญ	26/06/2566	109,900	4.07
PEACE	นาย พิสิฐ บัญจคุณากรณ	ซื้อ	หุ้นสามัญ	26/06/2566	30,000	4.02
PEACE	นาย พิสิฐ บัญจคุณากรณ	ซื้อ	หุ้นสามัญ	26/06/2566	100,000	4.10
PERM	นาย ชูชีพ ยวงวงศ์ไพบูลย์	ซื้อ	หุ้นสามัญ	23/06/2566	40,000	0.93
PERM	นาย ชูชีพ ยวงวงศ์ไพบูลย์	ซื้อ	หุ้นสามัญ	23/06/2566	20,300	0.94
PERM	นาย ชูชีพ ยวงวงศ์ไพบูลย์	ซื้อ	หุ้นสามัญ	26/06/2566	24,400	0.94
PG	นาย พิรนาถ โชควัฒนา	ซื้อ	หุ้นสามัญ	26/06/2566	13,000	7.83
PORT	นาย บัญชัย ตรีจิตร	ซื้อ	หุ้นสามัญ	26/06/2566	433,800	1.27
PRG	นาย สุเวทย์ ชีรวชิรกุล	ซื้อ	หุ้นสามัญ	26/06/2566	3,000	10.20
PRIN	นาย ปริญญา โกวิทจินดาชัย	ซื้อ	หุ้นสามัญ	26/06/2566	13,000	2.56
PRTR	นางสาว รัตนา เจริญพานิช	ซื้อ	หุ้นสามัญ	26/06/2566	100,000	5.45
PSH	นาย พิเชิด กังวลกิจ	ซื้อ	หุ้นสามัญ	26/06/2566	308,600	12.50
RAM	นางสาว อุชฌิ กาลัญจนพิทักษ์	ซื้อ	หุ้นสามัญ	26/06/2566	10,000	43.00
RAM	นางสาว อุชฌิ กาลัญจนพิทักษ์	ซื้อ	หุ้นสามัญ	26/06/2566	5,000	42.75
RAM	นางสาว อุชฌิ กาลัญจนพิทักษ์	ซื้อ	หุ้นสามัญ	26/06/2566	5,400	43.50
RAM	นางสาว อุชฌิ กาลัญจนพิทักษ์	ซื้อ	หุ้นสามัญ	26/06/2566	10,000	43.25
SA	นาย ขจรศิษฐ์ สิงสรเสริญ	ซื้อ	หุ้นสามัญ	26/06/2566	20,000	7.20
SANKO	นาย รัฐวิวัฒน์ สุขสายชล	ซื้อ	หุ้นสามัญ	26/06/2566	3,000	1.10
SANKO	นาย รัฐวิวัฒน์ สุขสายชล	ซื้อ	หุ้นสามัญ	26/06/2566	7,000	1.09
SICT	นาย บดินทร์ เกษมเศรษฐ์	ซื้อ	หุ้นสามัญ	26/06/2566	561,500	8.00
SIMAT	นาย บุญเลิศ เอี้ยวทรัพย์	ซื้อ	หุ้นสามัญ	26/06/2566	100,000	1.56
SKN	นาง กิตติยา นิมลเลอร์	ซื้อ	หุ้นสามัญ	26/06/2566	143,100	4.38
SYNTEC	นาย ณยศ บิสิญธนกุล	ซื้อ	หุ้นสามัญ	26/06/2566	600	1.45
TACC	นาย ชัชชวี วัฒนสุข	ซื้อ	หุ้นสามัญ	22/06/2566	500,000	4.66
TCMC	นาย พิมล ศรีวิกรม์	ซื้อ	หุ้นสามัญ	26/06/2566	200,000	1.85
TEAM	นาย อวิรุทธ์ คงเจริญ	ซื้อ	หุ้นสามัญ	26/06/2566	1,000	5.30
TEAM	นาย จักรพันธ์ มานัสสถิตย์	ซื้อ	หุ้นสามัญ	20/06/2566	100,000	5.68
TKS	นาย จุติพันธุ์ มงคลสุขี	ซื้อ	หุ้นสามัญ	26/06/2566	45,000	8.60
TSTE	นาย ประภาส ชุตินวาร์พันธ์	ซื้อ	หุ้นสามัญ	26/06/2566	12,200	9.41
TSTE	นาย ประภาส ชุตินวาร์พันธ์	ซื้อ	หุ้นสามัญ	23/06/2566	29,000	9.52
UTP	นาย มงคล มังกรกนก	ซื้อ	หุ้นสามัญ	26/06/2566	30,000	10.60
WARRIX	นาย วิศิษฐ์ วนะศักดิ์ศรีสกุล	ซื้อ	หุ้นสามัญ	26/06/2566	100,000	9.20
WARRIX	นาย สง่า ตั้งจันสิริ	ซื้อ	หุ้นสามัญ	26/06/2566	50,000	9.45
INSET	นาย วิเชียร เจียมเกษม	ขาย	ใบสำคัญแสดงสิทธิที่จะซื้อหุ้น	26/06/2566	89,300	0.23

Revoked by Reporter



## ข้อมูลการขายชอร์ต

27-Jun-2023

หลักทรัพย์	ปริมาณหุ้นที่ขายชอร์ต (หุ้น)	มูลค่าการขายชอร์ต (บาท)	%ปริมาณการขายชอร์ต	%มูลค่าการขายชอร์ต
1 ERW	1092800	4,951,192.00	31.2	31.2
2 BLAND	3150800	2,560,371.00	25.48	25.44
3 HUMAN	167400	1,473,140.00	25.27	25.26
4 BDMS	6683100	188,780,325.00	24.51	24.56
5 OR	1224700	25,228,820.00	23.83	23.88
6 PTT	8125200	255,943,800.00	23.45	23.47
7 BTS	2549800	18,416,800.00	22.93	22.95
8 INTUCH-R	477000	34,057,700.00	22.31	22.32
9 CK	113100	2,057,760.00	21.58	21.63
10 PR9	85000	1,477,920.00	20.43	20.37
11 PTG-R	426700	4,960,080.00	19.87	19.87
12 CPF-R	3668600	72,180,290.00	19.48	19.5
13 LANNA-R	138800	2,097,970.00	17.72	17.72
14 TASCO	288900	5,257,980.00	17.71	17.72
15 VIBHA-R	194000	473,114.00	17.5	17.47
16 THG-R	288300	19,880,350.00	16.75	16.74
17 TTW-R	272200	2,299,640.00	16.54	16.53
18 GPSC	1137500	63,137,250.00	15.88	15.85
19 MINT	3517400	116,734,825.00	15.65	15.67
20 HL	85900	1,196,340.00	15.76	15.55
21 AWC	4205000	20,274,402.00	15.5	15.53
22 EGCO-R	171800	22,538,850.00	15.5	15.51
23 AU	443400	4,208,045.00	15.39	15.38
24 THCOM	1111800	11,129,820.00	14.61	14.52
25 SPALI	1423000	28,242,660.00	14.4	14.45
26 TU	5533600	71,012,320.00	14.21	14.22
27 RAM	22400	958,250.00	13.8	13.83
28 TTA-R	280300	1,828,685.00	13.78	13.8
29 GULF	2064900	90,518,550.00	13.48	13.53
30 RATCH	375800	13,698,425.00	13.4	13.43
31 KTB	1907300	37,003,860.00	13	13.02
32 CPALL-R	2160500	133,421,350.00	12.81	12.82
33 BBL-R	606400	98,048,250.00	12.81	12.8
34 TU-R	4935900	63,508,550.00	12.68	12.72
35 PSL-R	5545400	52,507,055.00	12.56	12.66
36 DELTA-R	597300	57,975,225.00	12.67	12.65
37 KBSPIF	6700	61,305.00	12.64	12.64
38 TIPH	106800	4,442,875.00	12.55	12.61
39 RAM-R	20400	869,700.00	12.57	12.55
40 IRPC	3429000	7,639,262.00	12.39	12.4
41 CKP	642700	2,157,166.00	12.19	12.23
42 AIT	139300	665,408.00	12.01	12.03
43 TLI	1095800	13,871,660.00	12.01	12.02
44 KBANK-R	789800	101,863,550.00	12.02	12.01
45 BJC-R	171000	5,989,750.00	12	11.96

หลักทรัพย์	ปริมาณหุ้นที่ขายชอร์ต (หุ้น)	มูลค่าการขายชอร์ต (บาท)	%ปริมาณการขายชอร์ต	%มูลค่าการขายชอร์ต
46 SISB	332100	12,166,550.00	11.76	11.71
47 MTI	900	99,900.00	11.69	11.67
48 KTC	509300	25,450,200.00	11.33	11.26
49 VGI	2449300	7,453,986.00	11.26	11.24
50 BEC	218700	1,703,140.00	11.19	11.18
51 HMPRO-R	2138400	29,719,950.00	11.03	11.04
52 QH	1677100	3,689,620.00	10.83	10.82
53 LH	3541600	29,361,395.00	10.79	10.81
54 EPG	552400	3,778,875.00	10.65	10.74
55 BGRIM	776200	26,413,725.00	10.65	10.72
56 AWC-R	2892500	13,960,358.00	10.66	10.69
57 COM7	597200	15,290,775.00	9.85	9.86
58 SCC	136400	44,049,600.00	9.77	9.75
59 RCL-R	186800	4,416,980.00	9.74	9.69
60 GLOBAL-R	243000	3,996,850.00	9.6	9.63
61 CPALL	1618300	100,039,300.00	9.6	9.61
62 TOP	486900	21,109,075.00	9.56	9.55
63 DOHOME	380500	4,665,380.00	9.55	9.53
64 PTTEP-R	562200	82,195,900.00	9.53	9.53
65 CHG	1945300	5,753,514.00	9.49	9.49
66 ADVANC	310800	65,610,700.00	9.49	9.48
67 NOBLE	64800	271,770.00	9.41	9.41
68 TISCO-R	198700	19,096,250.00	9.39	9.38
69 TVO-R	134900	3,403,075.00	9.33	9.34
70 PSH-R	14800	184,670.00	9.33	9.33
71 SCB-R	743300	79,275,200.00	9.26	9.29
72 SAT	18300	344,040.00	9.27	9.24
73 SSP-R	16100	125,090.00	9.25	9.24
74 STPI	80900	269,798.00	9.1	9.12
75 BCH	717900	12,314,660.00	9.04	9.05
76 TTB	35788600	56,803,874.00	8.92	8.91
77 HMPRO	1688000	23,462,200.00	8.71	8.71
78 IVL	1323800	43,765,900.00	8.57	8.65
79 ANAN	434300	373,874.00	8.58	8.62
80 KTB-R	1248800	24,264,980.00	8.51	8.54
81 EGCO	94600	12,389,700.00	8.54	8.52
82 KCE-R	793200	29,529,900.00	8.5	8.5
83 RS-R	311300	4,400,490.00	8.41	8.42
84 M-R	140600	6,686,600.00	8.32	8.33
85 MTC	332900	12,644,125.00	8.3	8.27
86 MINT-R	1837500	60,934,050.00	8.18	8.18
87 BBGI	12000	60,600.00	8.08	8.1
88 M	136100	6,484,925.00	8.06	8.08
89 SGP-R	16200	134,010.00	8.08	8.07
90 PTTEP	473900	69,439,850.00	8.03	8.05

หมายเหตุ :- %ปริมาณและมูลค่าการขายชอร์ต เปรียบเทียบกับปริมาณและมูลค่าการซื้อขายแบบ AOM

- " -R " ข้อมูลธุรกรรมขายชอร์ตในเอ็นวีซีอาร์

Source:SETSMART

## Equity Index Futures - Trading Volume

27 June 2023

Volume, OI: Contracts

	Foreign Investor		Local Institutions		Local Investor		Total	
	Volume	%	Volume	%	Volume	%	Volume	OI
<b>Long</b>	335,469	62.91%	51,601	9.68%	146,210	27.42%		
<b>Short</b>	346,862	65.04%	51,143	9.59%	135,275	25.37%		
<b>Net</b>	-11,393	-	458	-	10,935	-	533,280	974,306

29 May 2023 - 27 June 2023 (1 Month)

Volume, OI: Contracts

	Foreign Investor		Local Institutions		Local Investor		Total	
	Volume	%	Volume	%	Volume	%	Volume	OI
<b>Long</b>	2,646,735	44.36%	855,851	14.35%	2,463,375	41.29%		
<b>Short</b>	2,664,504	44.66%	866,977	14.53%	2,434,480	40.81%		
<b>Net</b>	-17,769	-	-11,126	-	28,895	-	5,965,961	974,306

3 January 2023 - 27 June 2023 (YTD)

	Foreign Investor		Local Institutions		Local Investor		Total	
	Volume	%	Volume	%	Volume	%	Volume	OI
<b>Long</b>	11,377,426	39.10%	4,643,295	15.96%	13,075,585	44.94%		
<b>Short</b>	11,587,987	39.83%	4,603,906	15.82%	12,904,413	44.35%		
<b>Net</b>	-210,561	-	39,389	-	171,172	-	29,096,306	974,306

Source: SETSMART



## Rights & Benefits

### June

Rights & Benefits				
June				
Monday	Tuesday	Wednesday	Thursday	Friday
			01-Jun	02-Jun
				BKKCP-XD@0.16      TIF1-XD@0.14
05-Jun	06-Jun	07-Jun	08-Jun	09-Jun
	UREKA-W2-XE 1:1@1      WHABT-XD@0.1685	NVD-W2-XE 1:1.018@2.477      PPM-W5-XE 1:1@0.1	BTSGIF-XN@0.182      NETEASE80-XD@0.02692	BCT-XD@1.4      KWM-W1-XE 1:1@1.5 TR-XD@0.05
12-Jun	13-Jun	14-Jun	15-Jun	16-Jun
	ABFTH-XD@13      BYDCOM80-XD@0.0049	LHK-XD@0.09      NUSA-XW5:1		
	MVP-W1-XE 1:1.0409@1.1528	PINGAN80-XD@0.06999		
19-Jun	20-Jun	21-Jun	22-Jun	23-Jun
	SFLEX-W1-XE 1:1@4.5			
26-Jun	27-Jun	28-Jun	29-Jun	30-Jun
	TTT-XD@0.75	3K-BAT-XD@0.25	PROUD-XR 1.8:1@1.75	

Remark \*ND - No Dividend, XD - Cash Dividend, XD(ST) - Stock Dividend, XR - Rights for Common, XW - Rights for Warrant, XT - Rights for Transferable Subscription Right, XN - Capital Return, XB - Pre-emptive = Pre-emptive Rights

SOURCES: Stock Exchange of Thailand (SET)

## Rights & Benefits

### July

Rights & Benefits				
July				
Monday	Tuesday	Wednesday	Thursday	Friday
03-Jul	04-Jul	05-Jul	06-Jul	07-Jul
	OSP-XD@0.8      STANLY-XD@20	KUN-XW3:1	LHSC-XD@0.13      MINT-W7-XE 1:1@21.6 QHPF-XD@0.12	KC-XR 1:1.7@0.12
10-Jul	11-Jul	12-Jul	13-Jul	14-Jul
17-Jul	18-Jul	19-Jul	20-Jul	21-Jul
				TMW-XD@1.7
24-Jul	25-Jul	26-Jul	27-Jul	28-Jul
B-W6-XE 1:2.939@0.225	VGI-XD@0.04			
31-Jul				
EPG-XD@0.14				

Remark \*ND - No Dividend, XD - Cash Dividend, XD(ST) - Stock Dividend, XR - Rights for Common, XW - Rights for Warrant, XT - Rights for Transferable Subscription Right, XN - Capital Return, XB - Pre-emptive = Pre-emptive Rights

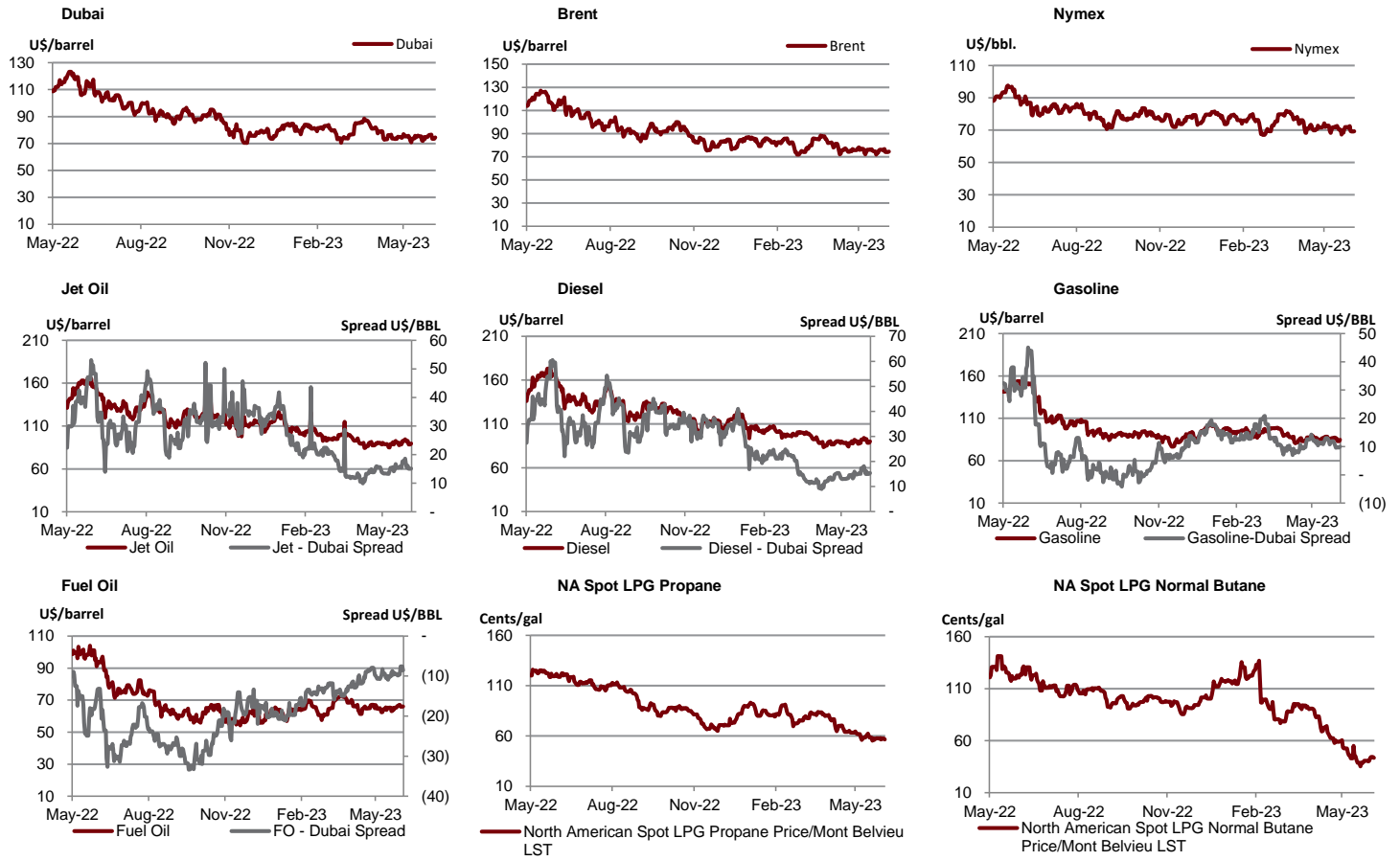
SOURCES: Stock Exchange of Thailand (SET)

**Share Listing**

**June-2023**

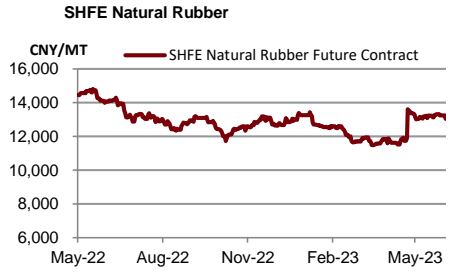
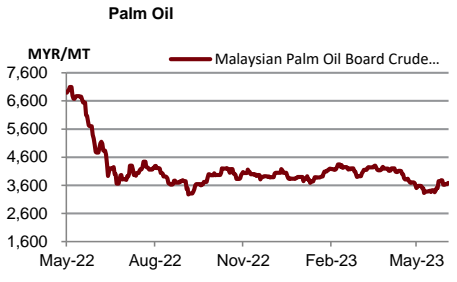
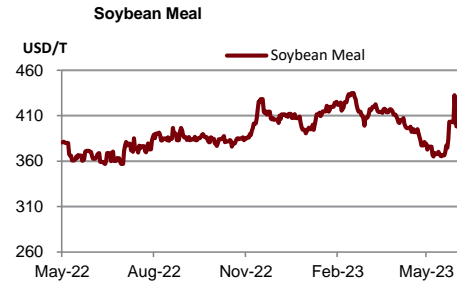
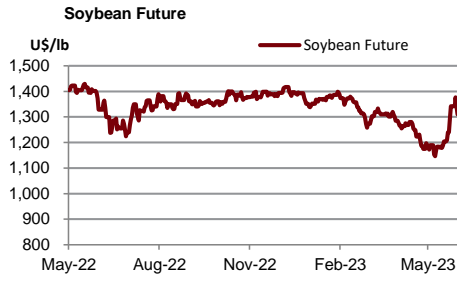
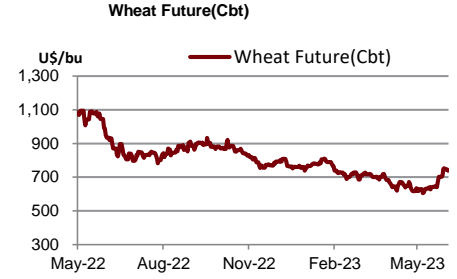
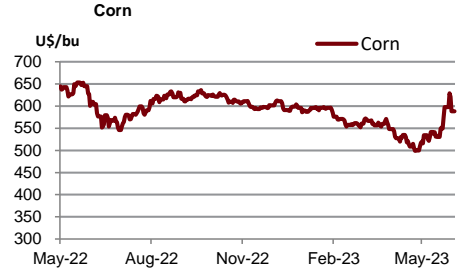
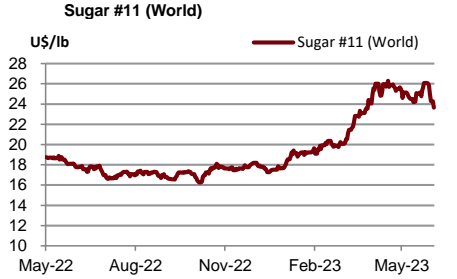
Monday	Tuesday	Wednesday	Thursday	Friday
			<b>01-Jun</b> <b>New Listing</b> <b>K-W2</b> - 79.784 M Shares 1(W):1(C) @0.80 Bt (1 Y TTM)  <b>Share Listing</b> <b>MOSHI</b> - 29.999 M Shares <b>NUSA</b> - 1,420.508 M Shares <b>SNP</b> - 1.895 M Shares	<b>02-Jun</b> <b>Share Listing</b> <b>CHO</b> - 66.137 M Shares <b>GEL</b> - 1,572.729 M Shares <b>SBNEXT</b> - 54.941 M Shares
<b>05-Jun</b>  Substitution for Queen Birthday & Wisakha Bucha Day	<b>06-Jun</b> <b>Share Listing</b> <b>JKN</b> - 1.355 M Shares	<b>07-Jun</b> <b>Share Listing</b> <b>NEX</b> - 347.374 M Shares	<b>08-Jun</b> <b>New Listing</b> <b>BE8-W1</b> - 13.234 M Shares 1(W):1(C) @75.00 Bt (3 Y TTM)  <b>Share Listing</b> <b>NRF</b> - 3,149 Shares <b>SIRI</b> - 6.500 M Shares <b>SKY</b> - 31.213 M Shares	<b>09-Jun</b> <b>Share Listing</b> <b>SC</b> - 1.018 M Shares
<b>12-Jun</b> <b>New Listing</b> <b>BIOTEC-W2</b> - 1,016.663 M Shares 1(W):1(C) @0.50Bt (2.83 Y TTM)  <b>Share Listing</b> <b>EKH</b> - 7.741 M Shares <b>KUN</b> - 62.710 M Shares <b>SABUY</b> - 4.781 M Shares	<b>13-Jun</b> <b>New Listing</b> <b>AKR-W2</b> - 294.305 M Shares 1(W):1(C) @1.00Bt (1 Y TTM)  <b>Share Listing</b> <b>BC</b> - 661,280 Shares <b>EFORL</b> - 612,213 Shares <b>SDC</b> - 44.444 M Shares	<b>14-Jun</b> <b>Share Listing</b> <b>NKI</b> - 1.000 M Shares	<b>15-Jun</b> <b>New Listing</b> <b>A5-W2</b> - 120.934 M Shares 1(W):1(C) @5.00Bt (1 Y TTM) <b>A5-W3</b> - 120.934 M Shares 1(W):1(C) @8.30Bt (1.5 Y TTM)  <b>Share Listing</b> <b>PJW</b> - 4.284 M Shares	<b>16-Jun</b> <b>Share Listing</b> <b>FLOYD</b> - 39.999 M Shares <b>PORT</b> - 2,667 Shares <b>SDC</b> - 44.444 M Shares <b>TRV</b> - 30.000 M Shares
<b>19-Jun</b> <b>New Listing</b> <b>TBN</b> - 100 M Shares MAI/Technology, IPO Price (Bt): 17.00 <b>TMI-W2</b> - 335.306 M Shares 1(W):1(C) @1.00Bt (1.58 Y TTM)  <b>Share Listing</b> <b>KGEN</b> - 126.396 M Shares <b>OTO</b> - 233.236 M Shares <b>TFG</b> - 156.761 M Shares	<b>20-Jun</b> <b>Share Listing</b> <b>CHO</b> - 29.239 M Shares <b>CPANEL</b> - 3.183 M Shares <b>GIFT</b> - 330.000 M Shares	<b>21-Jun</b> <b>New Listing</b> <b>BLC</b> - 600 M Shares SET/Personal & Pharma., IPO Price (Bt): 10.50 <b>DEMCO-W7</b> - 137.140 M Shares 1(W):1(C) @3.50Bt (1.50 Y TTM)  <b>Share Listing</b> <b>DOD</b> - 16.024 M Shares <b>JCKH</b> - 245.901 M Shares <b>MBK</b> - 3.191 M Shares <b>STOWER</b> - 328 Shares	<b>22-Jun</b> <b>Share Listing</b> <b>DITTO</b> - 27.000 M Shares	<b>23-Jun</b> <b>Share Listing</b> <b>CGD</b> - 533 Shares <b>CHO</b> - 29.239 M Shares
<b>26-Jun</b> <b>Share Listing</b> <b>PRG</b> - 2,600 Shares	<b>27-Jun</b>	<b>28-Jun</b> <b>New Listing</b> <b>IP-W2</b> - 93,129 M Shares 1(W):1(C) @20.00Bt (2 Y TTM) <b>MILL-W7</b> - 1,388.673 M Shares 1(W):1(C) @0.40Bt (1.5 Y TTM)  <b>Share Listing</b> <b>SABUY</b> - 91.009 M Shares <b>SKY</b> - 60.000 M Shares <b>TEAMG</b> - 92,500 Shares	<b>29-Jun</b>	<b>30-Jun</b>

	Units	27-Jun-23	(%)	WTD	(%)	MTD	(%)	QTD	(%)	YTD	(%)
<b>Refinery &amp; Oil</b>											
Dubai	USD/barrel	74.72	0.2%	74.66	-1.5%	74.56	-0.7%	77.74	-2.2%	78.65	-18.9%
Brent	USD/barrel	72.66	-2.4%	73.56	-2.3%	74.93	-1.0%	78.18	-3.9%	79.81	-20.1%
Nymex	USD/barrel	67.70	-2.4%	68.36	-3.2%	70.32	-1.6%	73.50	-3.1%	74.70	-7.9%
Jet Oil	USD/barrel	90.51	0.8%	90.13	-2.2%	90.31	1.8%	92.06	-13.1%	99.19	-20.1%
Jet - Dubai Spread	USD/barrel	15.79	4.2%	15.47	-5.3%	15.75	15.2%	14.32	-45.9%	20.54	-24.4%
Diesel	USD/barrel	90.96	1.1%	90.47	-1.5%	89.83	2.1%	91.36	-13.7%	98.79	-23.0%
Diesel - Dubai Spread	USD/barrel	16.24	5.6%	15.81	-1.6%	15.27	18.1%	13.62	-48.4%	20.14	-35.7%
Gasoline	USD/barrel	85.41	0.9%	85.01	-1.1%	85.67	0.1%	88.54	-6.3%	91.59	-16.5%
Gasoline-Dubai Spread	USD/barrel	10.69	6.8%	10.35	1.6%	11.11	5.8%	10.80	-28.0%	12.94	1.9%
Fuel Oil	USD/barrel	64.51	-2.3%	65.28	-1.8%	65.03	0.0%	66.68	6.5%	64.59	-17.8%
FO - Dubai Spread	USD/barrel	(10.21)	19.4%	(9.38)	0.8%	(9.53)	-5.1%	(11.06)	-34.7%	(14.06)	-23.8%
Natural Gas	USD/MMBtu	2.76	-1.0%	2.77	6.4%	2.45	0.1%	2.49	-21.5%	2.84	-38.5%
NA Spot LPG Propane	US cent/gal	54.50	-3.5%	56.50	-1.5%	58.09	-10.6%	68.18	-16.6%	75.19	-32.5%
NA Spot LPG Normal Butane	US cent/gal	42.00	-92.9%	43.50	-92.9%	42.25	-91.8%	65.91	-88.7%	87.05	-85.5%



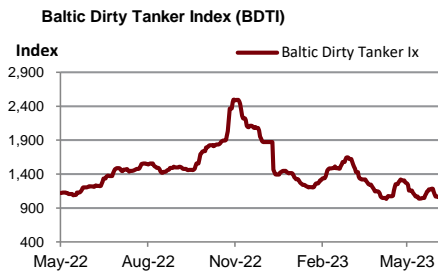
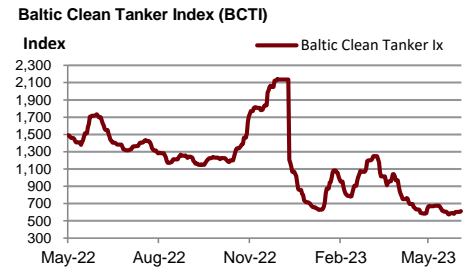
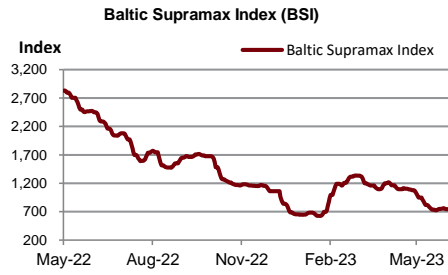
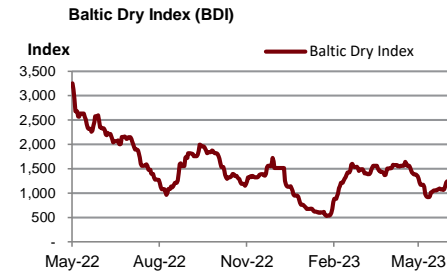
Source : Bloomberg

	Units	27-Jun-23	(%)	WTD	(%)	MTD	(%)	QTD	(%)	YTD	(%)
<b>Soft Commodities</b>											
Sugar #11 (World)	USd/lb.	22.98	-2.9%	23	-7.8%	24.82	-2.4%	24.69	29.1%	21.84	25.3%
Corn	USd/bu.	561.00	-4.6%	570	-6.4%	563.63	8.8%	544.25	-6.4%	562.94	-6.5%
Wheat Future(Cbt)	USd/bu.	699.00	-5.3%	711	-3.8%	675.75	5.9%	667.06	-11.0%	708.44	-18.8%
Soybean Future	USd/bu.	1,294.25	-2.2%	1,303	-2.9%	1,257.44	3.1%	1,257.56	-7.3%	1,307.56	-2.8%
Soybean Meal	USD/T.	385.40	-3.4%	390	-5.5%	384.23	-0.8%	394.90	-4.4%	404.07	7.8%
Palm Oil	MYR/metric tonne	3,707.00	0.5%	3,697	0.2%	3,536.92	-6.6%	3,841.61	-4.4%	3,931.03	-23.3%
SHFE Natural Rubber	CNY/MT	13,060.00	0.2%	13,040	-1.7%	13,183.30	4.1%	12,506.00	-0.1%	12,513.50	-6.5%



Source : Bloomberg

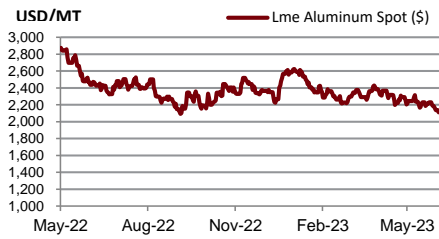
	Units	27-Jun-23	(%)	WTD	(%)	MTD	(%)	QTD	(%)	YTD	(%)
<b>Shipping</b>											
Baltic Dry Index (BDI)	USD	1,233.00	0.0%	1,233	7.5%	1,071	-24.4%	1,326	31.2%	1,158	-40.1%
Baltic Supramax Index (BSI)	USD	741.00	0.0%	741	-1.6%	759	-28.3%	995	7.6%	957	-52.5%
Baltic Clean Tanker Index (BCTI)	USD	611.00	0.0%	611	2.2%	612	-6.4%	740	-19.4%	835	-32.1%
Baltic Dirty Tanker Index (BDTI)	USD	1,058.00	0.0%	1,058	-6.8%	1,098	-8.1%	1,167	-16.8%	1,293	-7.0%



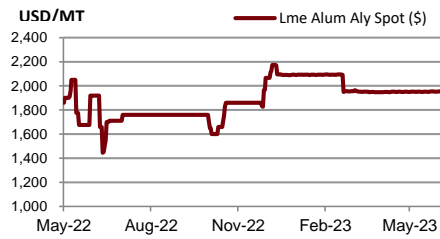
Source : Bloomberg

Metal	Units	27-Jun-23	(%)	WTD	(%)	MTD	(%)	QTD	(%)	YTD	(%)
Lme Aluminum Spot (\$)	USD/MT	2,157.50	2.2%	2,134	-1.8%	2,195	-3.3%	2,268	-5.6%	2,338	-13.4%
Lme Alum Aly Spot (\$)	USD/MT	1,951.50	0.0%	1,951	0.0%	1,951	0.1%	1,950	-5.6%	2,011	-2.8%
Lme Nasaac Spot (\$)	USD/MT	2,413.75	0.0%	2,414	-0.1%	2,415	-4.3%	2,463	8.6%	2,359	-9.5%
Lme Copper Spot (\$)	USD/MT	8,382.00	-0.5%	8,402	-1.6%	8,419	2.5%	8,472	-5.2%	8,720	-1.0%
Lme Lead Spot (\$)	USD/MT	2,161.25	1.7%	2,143	-3.3%	2,123	1.9%	2,118	-0.9%	2,128	-0.9%
Lme Nickel Spot (\$)	USD/MT	20,581.00	2.4%	20,336	-5.4%	21,393	-2.6%	22,386	-13.8%	24,283	-5.2%
Lme Tin Spot (\$)	USD/MT	27,683.00	2.3%	27,371	-3.7%	27,227	6.6%	26,180	-0.3%	26,221	-15.9%
Gold Spot \$/Oz	USD/t oz.	1,913.69	-0.5%	1,918	-0.7%	1,944	-2.4%	1,979	4.6%	1,935	7.3%
Thailand Gold Bar Buying Prices	THB/15.244 grams	32,050.00	0.0%	31,933	-0.3%	32,041	-0.4%	32,166	6.4%	31,185	4.8%
Thailand Gold Bar Selling Price	THB/15.244 grams	32,150.00	0.0%	32,033	-0.3%	32,141	-0.4%	32,266	6.4%	31,285	4.8%
Thailand Gold Ornament Buying Price	THB/15.16 grams	31,472.16	0.0%	31,358	-0.3%	31,464	-0.4%	31,587	6.4%	30,624	4.8%
Thailand Gold Ornament Selling Price	THB/15.16 grams	32,650.00	0.0%	32,533	-0.3%	32,641	-0.4%	32,766	6.3%	31,785	4.7%

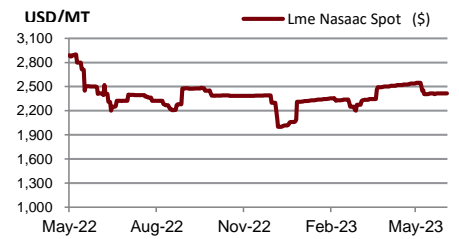
Lme Aluminum Spot (\$)



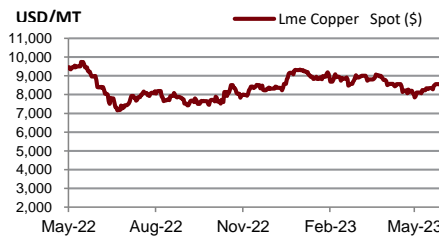
Lme Alum Aly Spot (\$)



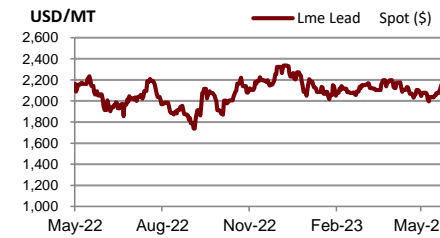
Lme Nasaac Spot (\$)



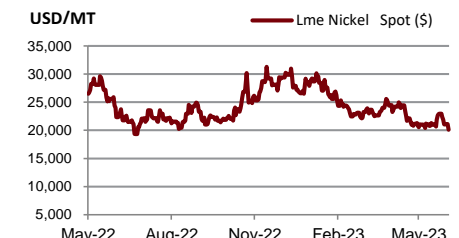
Lme Copper Spot (\$)



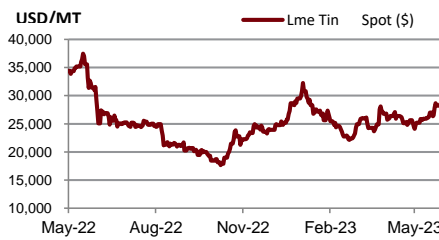
Lme Lead Spot (\$)



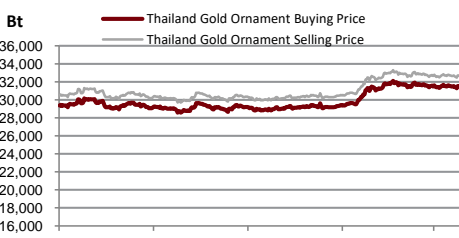
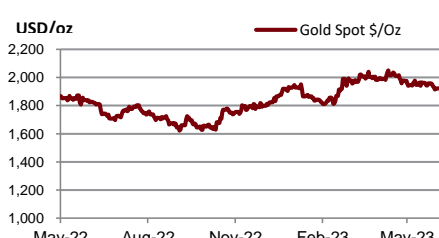
Lme Nickel Spot (\$)



Lme Tin Spot (\$)



Gold Spot \$/Oz



## DISCLAIMER

การเสนอคำแนะนำ ข้อมูลบทวิเคราะห์ และการคาดการณ์ รวมทั้งการแสดงความคิดเห็นที่ปรากฏอยู่ในรายงานฉบับนี้ จัดทำขึ้นบนพื้นฐานของแหล่งข้อมูลที่ดีที่สุดที่ได้รับมา และพิจารณาเห็นว่าน่าเชื่อถือ แต่ทั้งนี้ทางบริษัทหลักทรัพย์ ซีจีเอส-ซีไอเอ็มบี (ประเทศไทย) จำกัด ไม่อาจรับรองความถูกต้องและความสมบูรณ์ของข้อมูลดังกล่าว ความเห็นที่แสดงไว้ในรายงานฉบับนี้ไม่ถือเป็นการเสนอแนะหรือการชี้ชวนให้ซื้อหรือขายหลักทรัพย์ การนำไปใช้ซึ่งข้อมูล บทวิเคราะห์และการคาดการณ์ทั้งหลายที่ปรากฏอยู่ในรายงานฉบับนี้เป็นกรณำไปใช้โดยให้ผู้ใช้ยอมรับความเสี่ยงและเป็นดุลยพินิจของผู้ใช้แต่ผู้เดียว

### คำนิยามของ RECOMMENDATION (คำแนะนำการลงทุน)

#### คำแนะนำในหุ้น

**ADD:** ในกรณีผลตอบแทนของหุ้นที่คาดการณ์มากกว่า 10% ในช่วงเวลา 12 เดือนข้างหน้า

**HOLD:** ในกรณีผลตอบแทนของหุ้นที่คาดการณ์อยู่ระหว่าง 0% ถึง 10% ในช่วงเวลา 12 เดือนข้างหน้า

**REDUCE:** ในกรณีผลตอบแทนของหุ้นที่คาดการณ์น้อยกว่า 0% ในช่วงเวลา 12 เดือนข้างหน้า

#### คำแนะนำในภาคอุตสาหกรรม

**OVERWEIGHT:** ในกรณีที่บริษัทจำนวนมากในอุตสาหกรรมที่คาดการณ์ว่ามีผลตอบแทนมากกว่า 10% ในช่วงเวลา 12 เดือนข้างหน้า

**NEUTRAL:** ในกรณีที่บริษัทจำนวนมากในอุตสาหกรรมที่คาดการณ์ว่ามีผลตอบแทนอยู่ระหว่าง 0% ถึง 10% ในช่วงเวลา 12 เดือนข้างหน้า

**UNDERWEIGHT:** ในกรณีที่บริษัทจำนวนมากในอุตสาหกรรมที่คาดการณ์ว่ามีผลตอบแทนน้อยกว่า 0% ในช่วงเวลา 12 เดือนข้างหน้า

### รายงานการประเมินการกำกับดูแลกิจการ (CGR)

การเปิดเผยผลการสำรวจของสมาคมส่งเสริมสถาบันกรรมการบริษัทไทย (IOD) ในเรื่องการกำกับดูแลกิจการ (Corporate Governance) นี้เป็นการดำเนินการตามนโยบายของสำนักงานคณะกรรมการกำกับหลักทรัพย์และตลาดหลักทรัพย์ โดยการสำรวจของ IOD เป็นการสำรวจและประเมินจากข้อมูลของบริษัทจดทะเบียนในตลาดหลักทรัพย์แห่งประเทศไทย และตลาดหลักทรัพย์ เอ็มเอไอ ที่มีการเปิดเผยต่อสาธารณะ และเป็นข้อมูลให้ผู้ลงทุนทั่วไปสามารถเข้าถึงได้ ดังนั้นผลสำรวจดังกล่าวจึงเป็นการนำเสนอในมุมมองของบุคคลภายนอก โดยไม่ได้เป็นการประเมินการปฏิบัติ และมีได้มีการไขข้อข้อมูลภายในในการประเมิน

อนึ่ง ผลการสำรวจดังกล่าว เป็นผลการสำรวจ ณ วันที่ปรากฏในรายงานการกำกับดูแลกิจการบริษัทจดทะเบียนไทยเท่านั้น ดังนั้น ผลการสำรวจจึงอาจเปลี่ยนแปลงได้ภายหลังจากวันดังกล่าว ทั้งนี้ บริษัทหลักทรัพย์ ซีจีเอส-ซีไอเอ็มบี (ประเทศไทย) จำกัด มิได้ยืนยันหรือรับรองถึงความถูกต้องของผลสำรวจดังกล่าวแต่อย่างใด

ช่วงคะแนน	สัญลักษณ์	ความหมาย
90 – 100		ดีเลิศ
80 – 89		ดีมาก
70 - 79		ดี
60 – 69		ดีพอใช้
50 – 59		ผ่าน
ต่ำกว่า 50	No logo given	N/A

จะทำการเผยแพร่รายชื่อเฉพาะบริษัทที่ได้คะแนนอยู่ในระดับ “ดี” ขึ้นไป ซึ่งมี 3 กลุ่มคือ “ดี” “ดีมาก” และ “ดีเลิศ” โดยประกาศรายชื่อบริษัทในแต่ละกลุ่มเรียงตามลำดับตัวอักษรชื่อย่อบริษัทในภาษาอังกฤษ



รายงานการประเมินการกำกับดูแลกิจการ (CGR) โดยสมาคมส่งเสริมสถาบันกรรมการบริษัทไทย 2565



AAV	ADVANC	AF	AH	AIRA	AJ	AKP	AKR	ALLA	ALT	AMA	AMARIN
AMATA	AMATAV	ANAN	AOT	AP	APURE	ARIP	ASP	ASW	AUCT	AWC	AYUD
BAFS	BAM	BANPU	BAY	BBIK	BBL	BCP	BCPG	BDMS	BEM	BEYOND	BGC
BGRIM	BIZ	BKI	BOL	BPP	BRR	BTS	BTW	BWG	CENTEL	CFRESH	CGH
CHEWA	CHO	CIMBT	CK	CKP	CM	CNT	COLOR	COM7	COMAN	COTTO	CPALL
CPF	CPI	CPN	CRC	CSS	DDD	DELTA	DEMCO	DOHOME	DRT	DTAC	DUSIT
EA	EASTW	ECF	ECL	EE	EGCO	EPG	ETC	ETE	FN	FNS	FPI
FPT	FSMART	FVC	GC	GEL	GFPT	GGC	GLAND	GLOBAL	GPI	GPSC	GRAMMY
GULF	GUNKUL	HANA	HARN	HENG	HMPRO	ICC	ICHI	III	ILINK	ILM	IND
INTUCH	IP	IRC	IRPC	ITEL	IVL	JTS	JWD	K	KBANK	KCE	KEX
KGI	KKP	KSL	KTB	KTC	LALIN	LANNA	LHFG	LIT	LOXLEY	LPN	LRH
LST	MACO	MAJOR	MAKRO	MALEE	MBK	MC	MCOT	METCO	MFEC	MINT	MONO
MOONG	MSC	MST	MTC	MVP	NCL	NEP	NER	NKI	NOBLE	NSI	NVD
NYT	OISHI	OR	ORI	OSP	OTO	PAP	PCSGH	PDG	PDJ	PG	PHOL
PLANB	PLANET	PLAT	PORT	PPS	PR9	PREB	PRG	PRM	PSH	PSL	PTG
PTT	PTTEP	PTTGC	PYLON	Q-CON	QH	QTC	RATCH	RBF	RS	S	S&J
SAAM	SABINA	SAMART	SAMTEL	SAT	SC	SCB	SCC	SCCC	SCG	SCGP	SCM
SCN	SDC	SEAFCO	SEAOIL	SE-ED	SELIC	SENA	SENAJ	SGF	SHR	SICT	SIRI
SIS	SITHAI	SMPK	SNC	SONIC	SORKON	SPALI	SPI	SPRC	SPVI	SSC	SSSC
SST	STA	STEC	STGT	STI	SUN	SUSCO	SUTHA	SVI	SYMC	SYNTEC	TACC
TASCO	TCAP	TEAMG	TFMAMA	THANA	THANI	THCOM	THG	THIP	THRE	THREL	TIPCO
TISCO	TK	TKN	TKS	TKT	TMILL	TMT	TNDT	TNITY	TOA	TOP	TPBI
TQM	TRC	TRUE	TSC	TSR	TSTE	TSTH	TTA	TTB	TTCL	TTW	TU
TVDH	TVI	TVO	TWPC	U	UAC	UBIS	UPOIC	UV	VCOM	VGI	VIH
WACOAL	WAVE	WHA	WHAUP	WICE	WINNER	XPG	ZEN				



2S	7UP	ABICO	ABM	ACE	ACG	ADB	ADD	AEONTS	AGE	AHC	AIE
AIT	ALUCON	AMANAH	AMR	APCO	APCS	AQUA	ARIN	ARROW	AS	ASAP	ASEFA
ASIA	ASIAN	ASIMAR	ASK	ASN	ATP30	B	BA	BC	BCH	BE8	BEC
BH	BIG	BJC	BJCHI	BLA	BR	BRI	BROOK	BSM	BYD	CBG	CEN
CHARAN	CHAYO	CHG	CHOTI	CHOW	CI	CIG	CITY	CIVIL	CMC	CPL	CPW
CRANE	CRD	CSC	CSP	CV	CWT	DCC	DHOUSE	DITTO	DMT	DOD	DPAIN
DV8	EASON	EFORL	ERW	ESSO	ESTAR	FE	FLOYD	FORTH	FSS	FTE	GBX
GCAP	GENCO	GJS	GTB	GYT	HEMP	HPT	HTC	HUMAN	HYDRO	ICN	IFS
IIG	IMH	INET	INGRS	INSET	INSURE	IRCP	IT	ITD	J	JAS	JCK
JCKH	JMT	JR	KBS	KCAR	KIAT	KISS	KK	KOOL	KTIS	KUMWEL	KUN
KWC	KWM	L&E	LDC	LEO	LH	LHK	M	MATCH	MBAX	MEGA	META
MFC	MGT	MICRO	MILL	MITSI	MK	MODERN	MTI	NATION	NBC	NCAP	NCH
NDR	NETBAY	NEX	NINE	NNCL	NOVA	NPK	NRF	NTV	NUSA	NWR	OCC
OGC	ONEE	PACO	PATO	PB	PICO	PIMO	PIN	PJW	PL	PLE	PM
PMTA	PPP	PPPM	PRAPAT	PRECHA	PRIME	PRIN	PRINC	PROEN	PROS	PROUD	PSG
PSTC	PT	PTC	QLT	RCL	RICHY	RJH	ROJNA	RPC	RT	RWI	S11
SA	SABUY	SAK	SALEE	SAMCO	SANKO	SAPPE	SAWAD	SCAP	SCI	SCP	SE
SECURE	SFLEX	SFP	SFT	SGP	SIAM	SINGER	SKE	SKN	SKR	SKY	SLP
SMART	SMD	SMIT	SMT	SNNP	SNP	SO	SPA	SPC	SPCG	SR	SRICHA
SSF	SSP	STANLY	STC	STPI	SUC	SVOA	SVT	SWC	SYNEX	TAE	TAKUNI
TCC	TCMC	TFG	TFI	TFM	TGH	TIDLOR	TIGER	TIPH	TITLE	TM	TMC
TMD	TMI	TNL	TNP	TNR	TOG	TPA	TPAC	TPCS	TPIPL	TPIPP	TPLAS
TPS	TQR	TRITN	TRT	TRU	TRV	TSE	TVT	TWP	UBE	UEC	UKEM
UMI	UOBKH	UP	UPF	UTP	VIBHA	VL	VPO	VRANDA	WGE	WIK	WIN
WINMED	WORK	WP	XO	YUASA	ZIGA						



A	A5	AI	ALL	ALPHAX	AMC	APP	AQ	AU	B52	BEAUTY	BGT
BLAND	BM	BROCK	BSBM	BTNC	CAZ	CCP	CGD	CMAN	CMO	CMR	CPANEL
CPT	CSR	CTW	D	DCON	EKH	EMC	EP	EVER	F&D	FMT	GIFT
GLOCON	GLORY	GREEN	GSC	HL	HTECH	IHL	INOX	JAK	JMART	JSP	JUBILE
KASET	KCM	KWI	KYE	LEE	LPH	MATI	M-CHAI	MCS	MDX	MENA	MJD
MORE	MPIC	MUD	NC	NEWS	NFC	NSL	NV	PAF	PEACE	PF	PK
PPM	PRAKIT	PTECH	PTL	RAM	ROCK	RP	RPH	RSP	SIMAT	SISB	SK
SOLAR	SPACK	SPG	SQ	STARK	STECH	SUPER	SVH	TC	TCCC	TCJ	TEAM
THE	THMUI	TKC	TNH	TNPC	TOPP	TPCH	TPOLY	TRUBB	TTI	TYCN	UMS
UNIQ	UPA	UREKA	VARO	W	WFX	WPH	YGG				

ข้อมูล Anti-Corruption Progress Indicator ของบริษัทจดทะเบียน

ได้รับการรับรอง

2S	7UP	ADVANC	AF	AI	AIE	AIRA	AJ	AKP	AMA	AMANAH	AMATA
AMATAV	AP	APCS	AS	ASIAN	ASK	ASP	AWC	AYUD	B	BAFS	BAM
BANPU	BAY	BBL	BCH	BCP	BCPG	BE8	BEC	BEYOND	BGC	BGRIM	BKI
BLA	BPP	BROOK	BRR	BSBM	BTS	BWG	CEN	CENTEL	CFRESH	CGH	CHEWA
CHOTI	CHOW	CIG	CIMBT	CM	CMC	COM7	COTTO	CPALL	CPF	CPI	CPL
CPN	CRC	CSC	DCC	DELTA	DEMCO	DIMET	DRT	DTAC	DUSIT	EA	EASTW
EGCO	EP	EPG	ERW	ESTAR	ETE	FE	FNS	FPI	FPT	FSMART	FSS
FTE	GBX	GC	GCAP	GEL	GFPT	GGC	GJS	GPI	GPSC	GSTEEL	GULF
GUNKUL	HANA	HARN	HEMP	HENG	HMPRO	HTC	ICC	ICHI	IFS	III	ILINK
INET	INSURE	INTUCH	IRC	IRPC	ITEL	IVL	JKN	JR	K	KASET	KBANK
KBS	KCAR	KCE	KGI	KKP	KSL	KTB	KTC	KWI	L&E	LANNA	LH
LHFG	LHK	LPN	LRH	M	MAJOR	MAKRO	MALEE	MATCH	MBAX	MBK	MC
MCOT	META	MFC	MFEC	MILL	MINT	MONO	MOONG	MSC	MST	MTC	MTI
NBC	NEP	NINE	NKI	NOBLE	NOK	NSI	NWR	OCC	OGC	ORI	PAP
PATO	PB	PCSGH	PDG	PDJ	PG	PHOL	PK	PL	PLANB	PLANET	PLAT
PM	PPP	PPPM	PPS	PR9	PREB	PRG	PRINC	PRM	PROS	PSH	PSL
PSTC	PT	PTG	PTT	PTTEP	PTTGC	PYLON	Q-CON	QH	QLT	QTC	RATCH
RML	RWI	S&J	SAAM	SABINA	SAPPE	SAT	SC	SCB	SCC	SCCC	SCG
SCGP	SCM	SCN	SEAOil	SE-ED	SELIC	SENA	SGP	SINGER	SIRI	SITHAI	SKR
SMIT	SMK	SMPC	SNC	SNP	SORKON	SPACK	SPALI	SPC	SPI	SPRC	SRICHA
SSF	SSP	SSSC	SST	STA	STGT	STOWER	SUSCO	SVI	SYMC	SYNTEC	TAE
TAKUNI	TASCO	TCAP	TCCM	TFG	TFI	TFMAMA	TGH	THANI	THCOM	THIP	THRE
THREL	TIDLOR	TIPCO	TISCO	TKS	TKT	TMILL	TMT	TNITY	TNL	TNP	TNR
TOG	TOP	TOPP	TPA	TPCS	TPP	TRU	TRUE	TSC	TSTE	TSTH	TTA
TTB	TTCL	TU	TVDH	TVI	TVO	TWPC	U	UBE	UBIS	UEC	UKEM
UOBKH	UPF	UV	VGI	VIH	WACOAL	WHA	WHAUP	WICE	WIJK	XO	YUASA
ZEN	ZIGA										

ประกาศเจตนา

AH	ALT	APCO	ASW	B52	CHG	CI	CPR	CPW	DDD
ECF	EKH	ETC	EVER	FLOYD	GLOBAL	ILM	INOX	J	JMART
KEX	KUMWEL	LDC	MEGA	NCAP	NOVA	NRF	NUSA	OR	PIMO
SAK	SIS	SSS	STECH	SUPER	SVT	TKN	TMD	TMI	TQM
VARO	VCOM	VIBHA	W	WIN					

ไม่เปิดเผยหรือไม่มีนโยบาย

4CS	3K-BAT	A	A5	AAI	AAV	ABICO	ABM	ACAP	ACC
ADB	ADD	AEONTS	AFC	AGE	AHC	AIT	AJA	AKR	ALL
ALUCON	AMARC	AMARIN	AMC	AMR	ANAN	AOT	APEX	APP	APURE
ARIN	ARIP	ARROW	ASAP	ASEFA	ASIA	ASIMAR	ASN	ATP30	AU
BBGI	BBIK	BC	BCT	BDMS	BEAUTY	BEM	BGT	BH	BIG
BIZ	BJC	BJCHI	BKD	BLAND	BLESS	BLISS	BM	BOL	BR
BSM	BTG	BTNC	BTW	BUI	BYD	CAZ	CBG	CCET	CCP
CH	CHARAN	CHAYO	CHIC	CHO	CITY	CIVIL	CK	CKP	CMAN
CNT	COLOR	COMAN	CPANEL	CPH	CPT	CRANE	CRD	CSP	CSR
CV	CWT	D	DCON	DITTO	DMT	DOD	DPAINT	DTCI	DV8
EE	EFORL	EMC	ESSO	F&D	FANCY	FMT	FN	FORTH	FTI
GIFT	GL	GLAND	GLOCON	GLORY	GRAMMY	GRAND	GREEN	GSC	GTB
HL	HPT	HTECH	HUMAN	HYDRO	ICN	IFEC	IHL	IIG	IMH
INSET	IP	IRCP	IT	ITD	ITNS	JAK	JAS	JCK	JCKH
JSP	JUBILE	JWD	KAMART	KC	KCC	KCM	KDH	KIAT	KISS
KKC	KLINIQ	KOOL	KTIS	KUN	KWC	KWM	KYE	LALIN	LEE
LOXLEY	LPH	LST	MACO	MANRIN	MATI	MAX	M-CHAI	MCS	MDX
MGT	MICRO	MIDA	MITSIB	MJD	MK	ML	MODERN	MORE	MPIC
NATION	NC	NCH	NCL	NDR	NER	NETBAY	NEW	NEWS	NEX
NPK	NSL	NTV	NV	NVD	NYT	OHTL	OISHI	ONEE	OSP
PACO	PAF	PCC	PEACE	PERM	PF	PICO	PIN	PJW	PLUS
POLY	POMPUI	PORT	POST	PPM	PRAKIT	PRAPAT	PRECHA	PRIME	PRIN
PROUD	PSG	PTC	PTECH	PTL	RAM	RBF	RCL	RICHY	RJH
ROJNA	RP	RPC	RPH	RSP	RT	S	S11	SA	SABUY
SAM	SAMART	SAMCO	SAMTEL	SANKO	SAUCE	SAWAD	SAWANG	SCAP	SCI
SE	SEAFCO	SECURE	SENAJ	SFLEX	SFP	SFT	SGF	SHANG	SHR
SIMAT	SISB	SK	SKE	SKN	SKY	SLM	SLP	SMART	SMD
SO	SOLAR	SONIC	SPA	SPCG	SPG	SPVI	SQ	SR	SSC
STC	STEC	STHAI	STI	STP	STPI	SUC	SUN	SUTHA	SVH
SYNEX	TACC	TAPAC	TC	TCC	TCCC	TCJ	TCOAT	TEAM	TEAMG
TFM	TGE	TGPRO	TH	THAI	THANA	THE	THG	THL	THMUI
TITLE	TK	TKC	TLI	TM	TMC	TMW	TNDT	TNH	TNPC
TPBI	TPCH	TPIPL	TPIPP	TPLAS	TPOLY	TPS	TQR	TR	TRC
TRV	TSE	TSF	TSR	TTI	TTT	TTW	TVT	TWP	TWZ
UMI	UMS	UNIQ	UP	UPA	UPOIC	UREKA	UTP	UVAN	VL
VRANDA	WAVE	WFX	WGE	WINMED	WINNER	WORK	WORLD	WP	WPH
YONG									