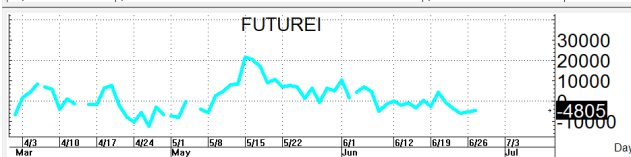
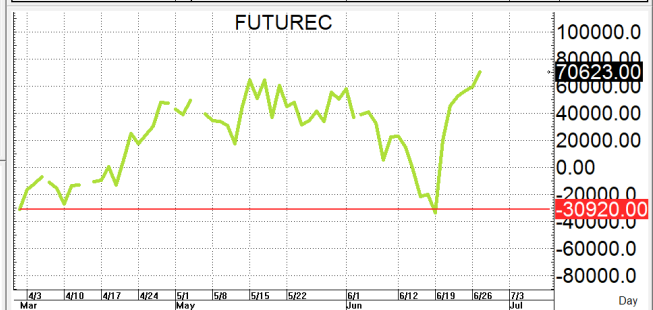
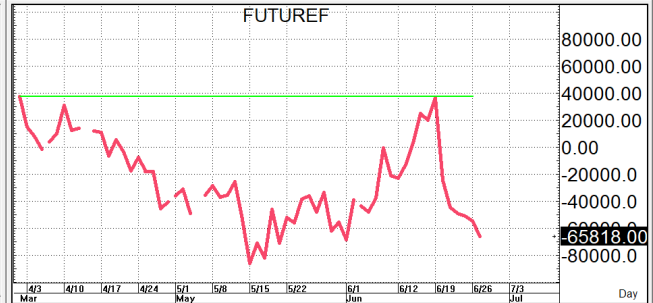


S50U23

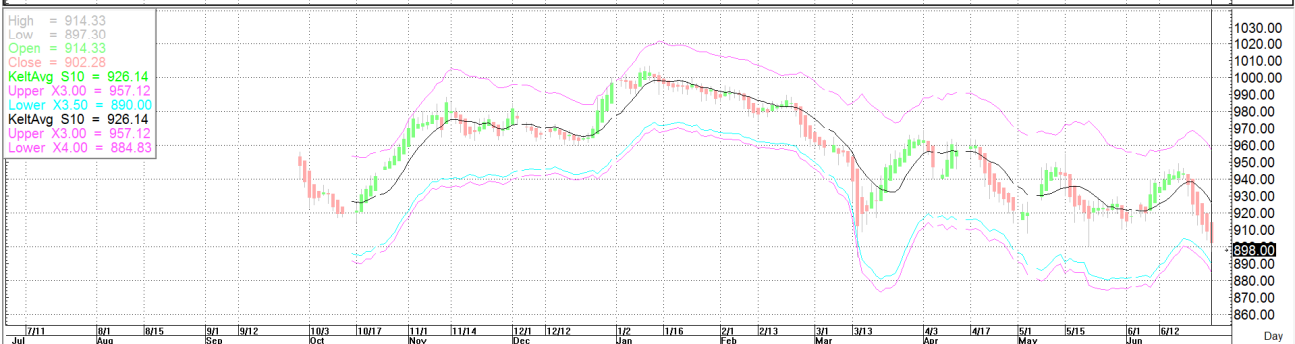
898

S=893-886

R=903-910



High = 908.00
 Low = 897.30
 Open = 905.80
 Close = 898.00
 BB Avg = 926.51
 BB Top = 954.05
 BB Btm X3.00 = 885.18
 BB Avg = 926.51
 BB Top = 954.05
 BB Btm X2.50 = 892.07
 6/27/23



กลยุทธ์: เล่นได้สั้น 10 วันที่ 918 ต่อจึงทำให้หน้าสั้นยังคงเป็นฝ่ายได้เปรียบอยู่แต่เนื่องจากลงมาใน OVS area ละแวกเกิด BULL DI อีก จึงพอลุ้นติดได้บ้างเลยขอวางแผนตามนี้กล่าวคือหากเกิดการย่อตัวลงมาก่อนก็ให้ไป Bet OPEN LONG แถวๆ แนวรับที่ให้ไว้แล้วรอไปขายทำกำไรตอนติดกลับขึ้นมาในระหว่างวันแต่ก็ควรวาง Trading stop ด้วยนะหากราคาออกจากต้นทุนเกิน 5 Points หรือเมื่อ S50U23 ลงมาปิดต่ำกว่า 885

แต่ในทางกลับกันหากซิ่งติดกลับขึ้นมาก่อนก็ให้ไปดัก OPEN SHORT แถวๆ แนวต้านที่ให้แล้วรอปิดทำกำไรตอนย่อตัวกลับลงมาในระหว่างวันโดยกำหนดจุดตัดขาดทุนหรือ CUT LOSS เมื่อขาดทุนเกิน 5 Points เพื่อทำ Risk-Control หรือเมื่อ S50U23 ปิดเหนือ 911

รายงานฉบับนี้จัดทำขึ้นโดยข้อมูลเท่าที่ปรากฏและเชื่อว่าเป็นที่น่าเชื่อถือได้แต่ไม่ถือเป็นการยืนยันความถูกต้องและความสมบูรณ์ของ ข้อมูลนั้นๆ โดยบริษัทหลักทรัพย์ ตรีเนิตี้ จำกัด ผู้จัดทำ ขอสงวนสิทธิ์ในการเปลี่ยนแปลงความเห็นหรือประมาณการณต่างๆ ที่ปรากฏในรายงานฉบับนี้โดยไม่ต้องแจ้งล่วงหน้า รายงานฉบับนี้มีวัตถุประสงค์เพื่อให้ประกอบการตัดสินใจของนักลงทุน โดยไม่ได้เป็นการชี้นำหรือชักชวนให้นักลงทุนทำการซื้อหรือขาย หลักทรัพย์ หรือตราสารทางการเงินใดๆ ที่ปรากฏในรายงาน