

## SET INDEX

## กรม.คืบหน้า รอมাত্রการกระตุ้นเศรษฐกิจ



**SET Index...** ดัชนีภาคเช้าปรับตัวขึ้นได้เช่นเดียวกับตลาดหุ้นภูมิภาค โดยมองว่าเป็นการตอบรับ สุนทรพจน์ของนายเจอโรม พาวเวล บธ. เฟด ว่าเฟดอาจจำเป็นต้องปรับขึ้นอัตราดอกเบี้ยอีกเพื่อควบคุมเงินเฟ้อและสกัดความร้อนแรงของเศรษฐกิจ ซึ่งเป็นไปตามที่นักลงทุนคาด ด้านจีนวันนี้ประกาศลดภาษีอากรสแตมป์สำหรับการซื้อขายหุ้นลงมาอยู่ที่ระดับ 0.05% จากเดิม 0.1% โดยมีผลบังคับใช้ตั้งแต่วันที่ 28 ส.ค. ประเด็นการเมื่อนายเศรษฐา ทวีสิน นายกรัฐมนตรี ยืนยันว่าขณะนี้ไพลายชื่อคณะรัฐมนตรีนิ่งแล้ว โดยวันนี้จะส่งรายชื่อให้กับเลขาธิการรัฐมนตรีเพื่อนำไปตรวจสอบคุณสมบัติ แล้วคาดว่าจะสามารถแถลงนโยบายรัฐบาลต่อรัฐสภาได้ในช่วงกลางเดือน ก.ย.

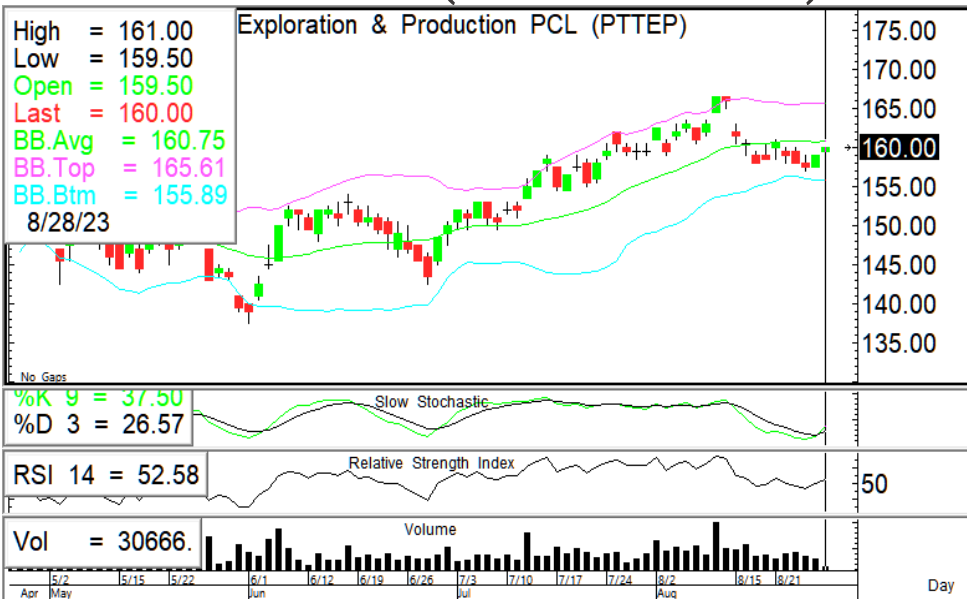
แนวรับ	1563	1550
แนวต้าน	1570	1580

กลยุทธ์การลงทุน...เปิด gap ทดสอบแนวต้าน EMA200วัน 1570 หากผ่านยืนแนวต้านถัดไป 1580 แนวรับ 1563/1550

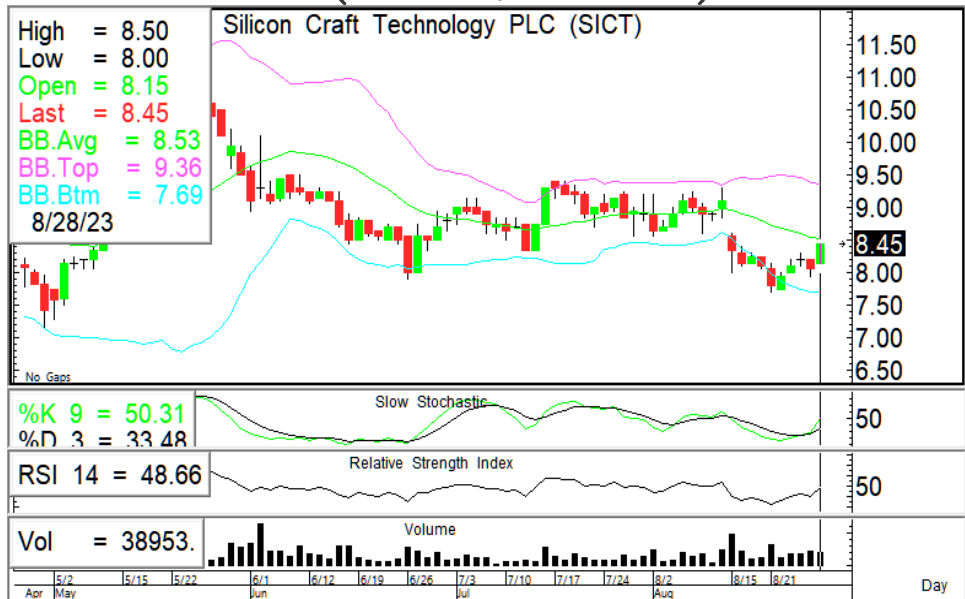
## ASL Picks

## PTTEP - SICT

**PTTEP** 160.00 (+1.00 , +0.63%)



**SICT** 8.45 (+0.40 , +4.97%)



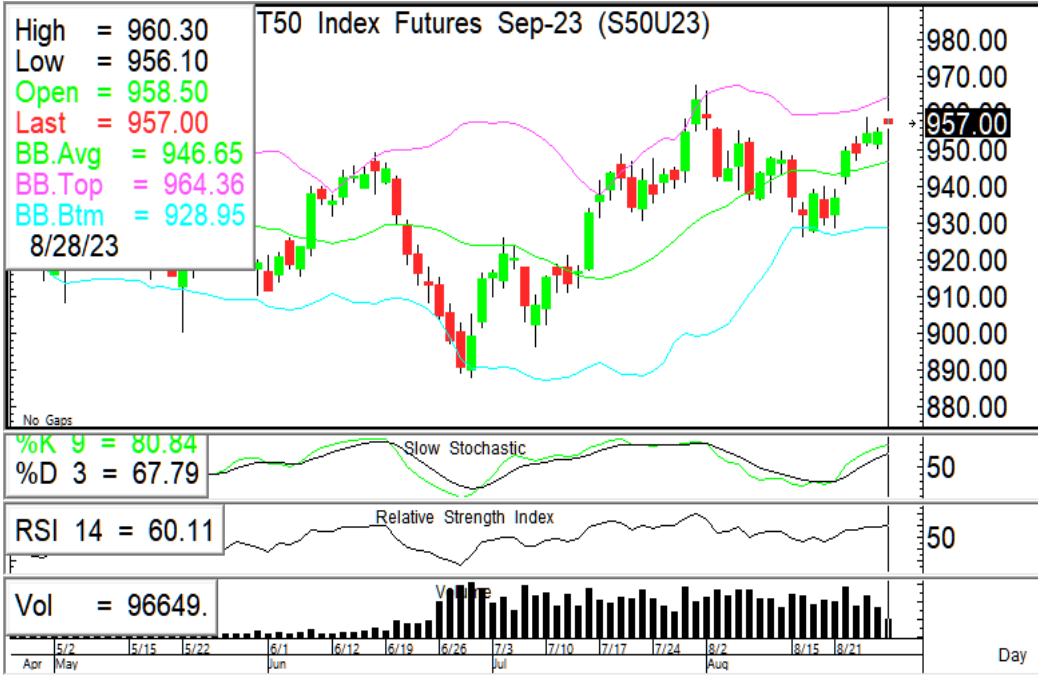
ยืน EMA10วันมั่นคง ปรับตัวขึ้นมีโอกาสทดสอบแนวต้าน 161/163.50 แนวรับ 159/157 หนุนด้วย RSI ชีขึ้น + Slow sto. ตัดขึ้น

เปิดยืน EMA200วันมั่นคง ปรับตัวขึ้นมีแนวต้านที่ 8.55/8.75 แนวรับ 8.35/8.20 หนุนด้วย RSI ชีขึ้น + Slow sto. ตัดขึ้น

แนวรับ		แนวต้าน		ตัดขาดทุน	แนวรับ		แนวต้าน		ตัดขาดทุน
159	157	161	163.50	157	8.35	8.20	8.55	8.75	8.20

## S50U23

## Trading ในกรอบ 950-960



🎯 **ภาพทางเทคนิค** เปิด gap ปรับตัวขึ้น ทดสอบแนวต้าน 960 ทำกำไรบางส่วน ย่อตัวลงเน้นยืนที่แนวรับ 955/950 แนวต้าน 960/965

🎯 **กลยุทธ์:** Trading ในกรอบ 950-960

- คงสถานะ Long (ทุน950) แนวต้าน 960 ทำกำไรบางส่วน ต้านถัดไป 968

- ไม่มีสถานะ: ซื้อที่แนวรับ ขายที่แนวต้าน

**แนวรับ**

**แนวต้าน**

**Trading**

955

950

960

968

950-960

## GOU23

## ที่ 1923 เป็นจุดพิจารณา



🎯 **ภาพทางเทคนิค** ราคาปรับตัวขึ้นทดสอบแนวต้าน 1935 ไม่ผ่านยืน ย่อตัวลงมีโอกาสทดสอบแนวรับ 1923 ต่ำกว่ามีโอกาสปรับตัวลงต่อ

🎯 **กลยุทธ์:** ที่ 1923 เป็นจุดพิจารณา

- เปิด Short เมื่อต่ำกว่า 1923 ลงมา มีโอกาสปรับตัวลงต่อ จุดทำกำไร 1913/1900

- ยืนเหนือ 1923 มีโอกาส rebound แนวต้าน 1935/1945

**แนวรับ**

**แนวต้าน**

**จุดพิจารณา**

1923

1913

1933

1945

1923

ASL Research Team

ธวัชชัย อิศวรไชย  
เลขทะเบียน 000710

ปณณวิชัย ฤทธาสรินันท์  
เลขทะเบียน 101198  
+662 5081567 Ext 3516

ชุตินธร วิกุลศุภภัก  
เลขทะเบียน 095151  
+662 5081567 Ext 3217

นภศักดิ์ ศรีศักดิ์ดา  
เลขทะเบียน 098318