

Trading Ideas

ส่องประเด็น เฝ้าหุ้นเด็ด

STOCK MARKETS

	Recent	Change	%Chg
China	3,112.40	48.32	1.58%
Hong Kong	18,205.68	249.30	1.39%
Japan	32,157.58	533.30	1.69%
Korea	2,538.15	19.01	0.75%
Singapore	3,224.96	35.08	1.10%
Thailand	1,565.54	5.34	0.34%

FUTURES & COMMODITIES

	Recent	Change	%Chg
DJ Futures	34,458.00	81.00	0.24%
NASDAQ Futures	15,000.50	21.25	0.14%
Gold Futures	1,917.10	5.20	0.27%
Brent Crude Futures	84.64	0.16	-0.19%
Bitcoin	26,030.00	-50.00	-0.19%

CURRENCY MARKETS

	Recent	Change	%Chg
US Dollar Index	104.026	-0.151	-0.14%
USD/THB	35.2200	0.134	0.38%

MARKET MOVERS

	Recent	%Chg	Impact
PTT	36.00	1.41	1.16
AOT	72.25	1.05	0.87
BDMS	28.00	0.90	0.32
PTTEP	160.00	0.63	0.32
BBL	169.50	1.19	0.30
DELTA	107.00	-0.47	-0.51
BEM	8.80	-2.76	-0.31
TRUE	6.90	-1.43	-0.28
SCC	316.00	-0.94	-0.27
INTUCH	72.50	-1.36	-0.26

MARKET BREADTH *

	Bulls	Boars	Bears
Count	44%	33%	23%
Market Cap	51%	36%	13%

Source: Aspen Graphics

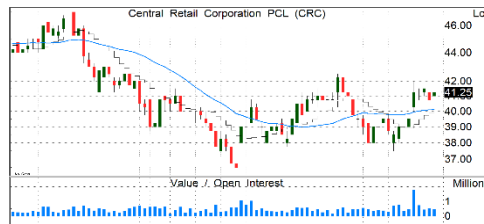
* SET 1001 constituents

MARKET WRAP

- เข้านี้ตลาดหุ้นไทยแกว่งขึ้นต่อหลังจากปรับตัวขึ้นแล้ว 5 วันติดต่อกัน
- SETI/SET50I ปิดเหนือ 1,542/952 จุด โมเมนตัมตลาดยังคงเป็นบวก
- ในเชิงกลยุทธ์ เราแนะนำให้เพิ่มน้ำหนักหุ้นจาก 85% เป็น 100%

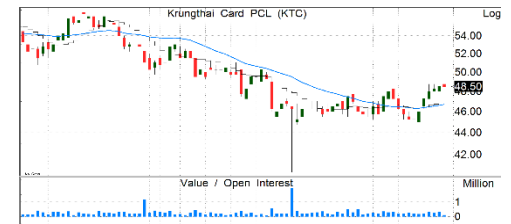
STOCK GRAB

CRC | ซื้อ | TP=50 บ.



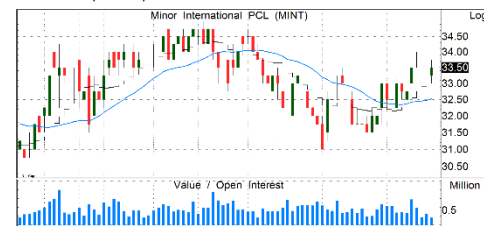
- กำไร 2Q66 +5%YoY จากยอดขายเพิ่มขึ้นในสินค้ากลุ่มแฟชั่น และมารีจิ้นสูงขึ้น, -28%QoQ รับผิดชอบต่อตามฤดูกาลและเศรษฐกิจเวียดนามชะลอตัว
- คาดกำไร 3Q66 อ่อนตัว QoQ จากช่วง low season ของธุรกิจค้าปลีก แต่กำไรจะฟื้นสุดใน 4Q66 รับผิดชอบต่อช่วงเทศกาลช้อปปิ้ง และฤดูกาลท่องเที่ยว โดยเฉพาะช่วงวันหยุดยาวเดือน ธ.ค. คาดช่วยหนุนกำไรทั้งปี 66 เติบโตได้ราว 20%
- ลุ้นข่าวอนุมัติยกเว้นวีซ่าทท.จีน ก่อนวันหยุดชาติจีน 29 ก.ย.-8 ต.ค.นี้ ช่วยเพิ่ม Traffic
- แนวรับ=39/40 แนวต้าน=43/44

KTC | ซื้อ | TP=60 บ.



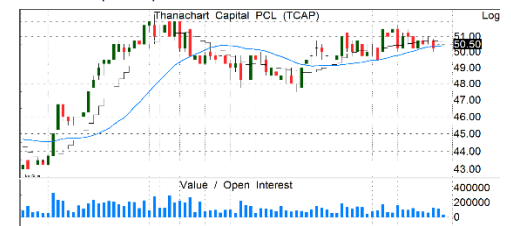
- คาดกำไร 2H66 ดีกว่า 1H66 ที่ทรงตัวเทียบปีก่อนทั้งจากทุกธุรกิจ พร้อมรับผลบวกนโยบายรัฐบาลใหม่ช่วยกระตุ้นยอดใช้จ่ายผ่านบัตรให้เติบโตสูง รวมถึงความร่วมมือที่เข้มข้นขึ้นจาก KTB หนุน
- คงเป้ากำไรปีนี้เท่าเดิม ปีหน้าแม้ได้รับผลกระทบมาตรการรพท.แต่มีโอกาสดูแนวโน้มโตต่อเนื่องได้จากการนำเทคโนโลยีมาเพิ่มประสิทธิภาพและลดต้นทุน
- ประกาศแต่งตั้ง คุณพิทยา ผู้บริหารเก่า KTC เป็น CEOใหม่แทนคุณระวีเชียร คาดบริษัทยังดำเนินการตามแผนต่อเนื่องไม่สะดุด
- แนวรับ=47/47.5 แนวต้าน=50.5/51.5

MINT | ซื้อ | TP=42 บ.



- 2Q66 เริ่มพลิกกลับมามีกำไรได้ดี +109% YoY หลัง 1Q66 ขาดทุน เพราะ Peak Season ที่ยุโรป โดยธุรกิจโรงแรมในยุโรปมีผลดำเนินงานสูงมาก
- คาดกำไร 3Q66 โต YoY จาก Hi-season ในยุโรป
- การฟื้นตัวในทุกประเทศ โดยเฉพาะไทยและยุโรป คาดหนุนธุรกิจโรงแรมยังโตต่อเนื่อง + ร้านอาหารไทย Hi-season 4Q66 หนุนกำไรปีนี้โตเกิน 30%
- ลุ้นข่าวอนุมัติยกเว้นวีซ่าทท.จีน ก่อนวันหยุดชาติจีน 29 ก.ย.-8 ต.ค.นี้ ช่วยเพิ่ม Traffic
- แนวรับ=32.5/33 แนวต้าน=35/36

TCAP | ซื้อ | TP=63 บ.



- 1H66 กำไร +20% YoY ผลจากการรับรู้กำไรเต็มจากการเพิ่มสัดส่วนการลงทุนใน 2 บ.ย่อย (TNI,TNS) ปลายปีก่อน รวมถึงการเพิ่มสัดส่วนของ TTB ต้น 1Q66
- คาดบ.ร่วมหลักอย่าง TTB ปีนี้จะกำไรโตเด่นช่วยหนุนกำไร TCAP ทั้งปีโตสูง 26% ตามคาด
- ถือเป็นหุ้นที่โดดเด่นเรื่องปันผลสูงสม่ำเสมอ และคาดจ่ายปันผลระหว่างกาล (ปกติ XD เดือนต.ค.) @1.2 บ.คิดเป็น Dividend Yield ราว 2.4%
- แนวรับ=50/50.25 แนวต้าน=52.5/54

รายงานฉบับนี้จัดทำขึ้นโดยบริษัทหลักทรัพย์ แลนด์ แอนด์ เฮาส์ จำกัด (มหาชน) ("บริษัท") โดยมีวัตถุประสงค์เพื่อเผยแพร่ข้อมูลเกี่ยวกับการลงทุนเท่านั้น มิใช่การชักจูงให้ซื้อหรือขายหลักทรัพย์ที่กล่าวถึงในรายงานนี้ บริษัทเป็นหนึ่งในกลุ่มบริษัท แอล เอส ไฟแนนเชียล กรุ๊ป จำกัด (มหาชน) ("LHFG") ข้อมูลต่างๆ ในรายงานฉบับนี้จัดทำขึ้นโดยได้พิจารณาแล้วมาจากแหล่งข้อมูลที่ถูกต้อง และหรือ มีความน่าเชื่อถือ แต่บริษัทไม่อาจรับรองความถูกต้องครบถ้วนของข้อมูลดังกล่าว การลงทุนในหลักทรัพย์มีความเสี่ยง สิกทั้งบริษัท และหรือ บริษัทในกลุ่ม LHFG อาจมีส่วนเกี่ยวข้องหรือผลประโยชน์ใดๆ กับบริษัทใดๆ ที่ถูกกล่าวถึงในรายงานบทความนี้ได้ นักลงทุนจึงควรใช้ดุลยพินิจอย่างรอบคอบในการพิจารณาดำเนินการก่อนการลงทุน บริษัทไม่รับผิดชอบต่อความเสียหายใดๆ ที่เกิดจากการนำข้อมูลหรือความเห็นในรายงานฉบับนี้ไปใช้ในทางปฏิบัติ

SET100

Quantamental Strategy Matrix

All data updated to close of 28 Aug 2023

		TRADING BUY	BUY	STRONG BUY
DIRECTION	UPTREND	AURA TQM BYD CBG CK CPN DELTA ERW FORTH GULF JMT NEX PLANB	AMATA JMART BBL KCE BCH MBK BCPG MINT BEM MTC BH SCB COM7 STEC CPALL ▼ TCAP ESSO TIDLOR GLOBAL TISCO GUNKUL TTB HANA WHA	AP ▲ BCP MEGA PTT PTTEP SIRI TOP
	SIDEWAYS	REDUCE	HOLD	ACCUMULATE
	DOWNTREND	AAV AOT BGRIM ▲ CENTEL DOHOME EA GPSC ▲ IRPC OSP SCGP SNNP TRUE	CKP CPF CRC ▼ EGCO HMPRO KBANK KKP KTB KTC SAWAD SCC SPRC	ADVANC BAM CHG INTUCH ORI ▲ RATCH SPALI THANI TU
		SELL	SWITCH	WEAK BUY
		AWC PTTOR PTTGC THG VGI	ACE BDMS BLA BTS IVL PTG SABUY SJWD STGT TLI	BANPU BTG LH PSL RCL STA TASCO TIPH
		EXPENSIVE	MODERATE	ATTRACTIVE
		VALUATION		

Source: LHSEC Research

sSET Quantamental Strategy Matrix

All data updated to close of 28 Aug 2023

DIRECTION ↑ UPTREND ↓ DOWNTREND ← SIDEWAYS →		TRADING BUY	BUY	STRONG BUY
		CHAYO ITD JAS ▲ MACO NRF PLUS RS STPI TKN XPG	HUMAN ICHI ILINK J SMT THCOM TKC	AH ASP ▲ ASW LANNA MC NYT PCC PM RPH SIS SUSCO WHAUP
		REDUCE	HOLD	ACCUMULATE
DIRECTION ↑ UPTREND ↓ DOWNTREND ← SIDEWAYS →		7UP NSL ▲ AJ PLAT BEAUTY RABBIT BWG ▼ SAMART CGH ▼ SINGER DEMCO TEAMG DUSIT THRE ETC ▲ UBE MALEE WORK ▼ M_CHAI MICRO ▲ MONO NSL PLAT RABBIT	AI TSTH CCET ZEN HENG ITEL KAMART NCAP NVD SABINA SAK ▼ SITHAI SUN TGE TSTH ZEN	AAI III TOG ▲ AIT ILM UTP AMANAH KGI UVAN ▲ ASIAN KSL VIH ASK NER ▲ WICE ▼ BGC NOBLE BRI ROJNA ▲ BRR SMPC DMT STANLY EASTW SYNEX EKH TEAM HTC ▲ TK III TOG ILM UTP KGI UVAN
		SELL	SWITCH	WEAK BUY
		ANAN AQUA AS BBGI BLAND CGD DDD JR KISS MCS NUSA SUPER	APURE BEYOND GFPT MAJOR PR9 S SHR TMT TSE TWPC UV	AGE SNC HFT SPCG KBS SSP LPN TEGH MFEC TIPCO ONEE TKS PF TRU PTL TTA ▼ RJH SAT SENA SKN SNC SPCG SSP
		EXPENSIVE	MODERATE	ATTRACTIVE
		VALUATION		

Source: LHSEC Research