



Set Index Data

Open	1,494.14		
High	1,499.06		
Low	1,488.14		
Closed	1,497.15		
Chg.	3.13		
%Chg.	0.21		
Value (mn)	46,644.37		
P/E(x)	20.70	Up	230
P/BV(x)	1.46	Unchanged	184
Yield (%)	3.12	Down	228
Market Cap (mn)	18,359.71		

SET 50 -100 - MAI - Futures Index

	Closed	Chg	(%)
SET 50	919.75	2.36	0.26
SET 100	2,048.26	4.99	0.24
S50_CON	918.70	1.10	0.12
MAI Index	453.94	0.93	0.21

Trading Breakdown : Daily

(Bt,m)	Buy	Sell	Net
Institution	3,558.32	4,820.21	-1,261.89
Broker Port	3,277.39	3,979.31	-701.92
Foreign	25,866.57	23,810.43	2,056.14
Customer	13,933.74	14,026.07	-92.33

Trading Breakdown : Month to Date

(Bt,m)	Buy	Sell	Net
Institution	87,747.14	55,479.77	-2,375.17
Broker Port	67,545.27	51,147.82	2,375.44
Foreign	350,634.48	359,801.19	-16,604.80
Customer	260,593.02	210,953.54	16,603.34

World Markets Index

	Closed	Chg.	(%)
Dow Jones	33,550.27	-68.61	-0.20
NASDAQ	13,092.85	29.24	0.22
FTSE100	7,593.22	-32.50	-0.43
Nikkei	32,371.90	56.85	0.18
Hang Seng	17,611.87	144.97	0.83

Commodities

	Closed	Chg.	(%)
Oil: Brent	94.87	0.58	0.62
Oil: Nymex	93.73	0.74	0.80
Gold	1,876.64	1.72	0.09
ZINC	2,527.00	-2.50	-0.10
BDIY Index	1,752.00	58.00	3.42

Cash Balance

28 ส.ค. 15 ก.ย. 2566	KGEM, KGEM-W2	Analysts Apichai Raomanachai Fundamental and Technical Investment Analysis ID No. 002939 Tel 02-829-6999 Ext 2200 Email : apichai.ra@kfsec.co.th
11 ก.ย. -29 ก.ย. 2566	CMO	
		Nopporn Chaykaew Fundamental Analysis ID No. 043964 Tel 02-829-6999 Ext 2203 Email : noppoan.ch@kfsec.co.th
		Nattawat Pooosunthornsri Fundamental Analysis ID No. 087077 Tel 02-829-6999 Ext 2204 Email : nattawat.po@kfsec.co.th

Market Wrap-Up

- SET วันที่ 27 ก.ย.66 ปิด +3.13 จุด อยู่ที่ 1,497.15 จุด มูลค่าการซื้อขาย 46,636 ลบ. ต่างชาติซื้อ 2,056 ลบ. สถาบันขาย 1,261 ลบ. พอร์ตโบรกเกอร์ขาย 701 ลบ. NVDR มียอดซื้อสุทธิอยู่ที่ 2,899 ลบ. มียอดซื้อสุทธิในหุ้น PTTEP,SCB,GULF,BBL,BGRIM และมียอดขายสุทธิ AOT,TRUE,DELTA,TOP,LH มูลค่า Short Sales อยู่ที่ระดับ 4,867 ลบ. หุ้นที่มีปริมาณ Short สูงคือ SGP,TFG-R,EAST-W โดยนักลงทุนต่างชาติมีสถานะ Short ใน Index Futures จำนวน 16,482 สัญญา ยอดสะสมตั้งแต่ต้นปีต่างชาติ Short สุทธิรวม 249,739 สัญญา นักลงทุนต่างชาติขายพันธบัตรจำนวน 1,502 ลบ.
- ตลาดหุ้นสหรัฐฯ DJIA -0.20%, S&P500 +0.02%, Nasdaq +0.22% กลุ่มสาธารณูปโภค -1.9% แต่ได้แรงหนุนจากกลุ่มพลังงาน +2.5% ตาม WTI +3% ส่วนรายงานยอดสั่งซื้อสินค้าคงทนสหรัฐฯ ส.ค. +0.2% & ก.ค. -5.6% MoM และจำนวนผู้ขอสินเชื่อที่อยู่อาศัยสหรัฐฯ -1.3% WoW ตลาดหุ้นยุโรป Stoxx600 -0.18% จากแรงขายกลุ่มอสังหา -2% หลังหุ้นอสังหาฯ อังฤษถูกปรับลดน้ำหนักการลงทุน ขณะที่ดัชนีหุ้นอิตาลี -0.30% จากคาดการณ์ GDP อิตาลีปีนี้จะขยายตัว 0.8% & เดิมคาด 1%

Market View

- ตลาดหุ้นสหรัฐฯวันนี้ยังถูกกดดันจาก US Bond Yield 10 ปี ปรับขึ้นสูงสุดที่ระดับ 4.644% สูงสุดในรอบ 15 ปี หลังเฟดส่งสัญญาณปรับขึ้นดอกเบี้ยอีก 1 ครั้งในปี และคาดการณ์ดอกเบี้ยระดับสูงนานกว่าคาด โดยความเห็นของคณะกรรมการเฟดหลายท่านยังหนุนแนวคิดตั้งดอกเบี้ยสูง ส่งผลลบต่อหุ้นกลุ่มสาธารณูปโภคที่ผันผวนตามอัตราดอกเบี้ย แต่ดัชนีหุ้นสหรัฐฯ ยังได้แรงหนุนจากกลุ่มพลังงานปรับขึ้นตาม WTI +3.6% จากความกังวลภาวะอุปทานน้ำมันขาดแคลนในช่วง Q4 นี้ ประเด็นเศรษฐกิจวันนี้ติดตามถ้อยแถลงของเจอโรม พาวเวล ที่ทาว์นฮอลล์ เพื่อจับสัญญาณดอกเบี้ยสหรัฐฯ และ GDP สหรัฐ Q2/66 ครั้งสุดท้ายคาด 2.2% QoQ ขณะที่วันศุกร์ติดตาม US PCE ส.ค. คาด 3.5% & ก.ค. 3.3% YoY ซึ่งเป็นดัชนีที่เฟดใช้วัดเงินเฟ้อ ส่วนตลาดหุ้นยุโรปวันนี้ปรับลดลงต่ำสุดในรอบ 6 เดือน จากความกังวลเศรษฐกิจเยอรมัน, อิตาลีจะชะลอตัว เป็นผลจาก ECB จำเป็นต้องคงดอกเบี้ยสูงเพื่อคุมเงินเฟ้อ ขณะที่กลุ่มอสังหาฯ อังฤษปรับลดลง หลังรายงานพื้นที่ว่างในย่านธุรกิจสูงสุดในรอบ 30 ปี โดยวันพลังงานรายงาน CPI ยูโรโซน เบื้องต้น ก.ย. คาดจะชะลอตัวอยู่ที่ 4.5% & ส.ค. 5.2% YoY ฝั่งตลาดเอเชียวานนี้ฟื้นตัว หลังจีนรายงานกำไรบริษัทในภาคอุตสาหกรรม ส.ค. +17.2% & ก.ค. -6.7% YoY กอปรกับ ธ.กลางจีนเผยแผนการลดดอกเบี้ยของภาครัฐและเอกชนเพื่อกระตุ้นเศรษฐกิจ สำหรับดัชนี SET วันนี้ +0.21% ปริมาณการซื้อขาย 4.6 หมื่น ลบ. ต่างชาติซื้อ 2.0 พัน ลบ. สถาบันขาย 1.26 พัน ลบ. หลังการประชุม กนง.วานนี้ไม่มีมติเอกฉันท์ปรับขึ้นดอกเบี้ย 0.25% อยู่ที่ 2.50% ซึ่ง กนง. คาดจะเป็นอัตราดอกเบี้ยสูงสุดในวัฏจักรรอบนี้ ส่งผลบวกต่อหุ้นกลุ่มธนาคาร, ประกัน และไฟแนนซ์ โดย กนง. ได้ปรับลด GDP ไทยปีนี้ลงอยู่ที่ 2.8% จากเดิมคาด 3.6% เป็นจากภาคส่งออกชะลอตัว กอปรกับภาคท่องเที่ยวฟื้นตัวช้ากว่าคาด ขณะที่ GDP ปีหน้าคาด +4.4% โดยได้แรงหนุนจากการบริโภคเอกชน

Daily Strategy

- ประเมินแนวรับดัชนี SET ที่ 1,480 - 1,487 (F/PE 16.5 - 16.6X) แนวต้าน 1,505 - 1,510 คาดถูกกดดันจาก Fund Flow ชะลอตัว กอปรกับทิศทางค่าเงินบาทอ่อนค่า แนะนำทยอยซื้อที่แนวรับกลุ่มพลังงาน PTTEP,BCP,SPRC*/ BBL,KTBB,TTB,BLA*,TLI* กนง.ปรับขึ้นดอกเบี้ย / TU,AAI*,ITC*,HANA*,KCE* ได้แรงหนุนจากบาทอ่อนค่า
- PTTEP (ซื้อเก็งกำไร / ราคาเป้าหมาย 164.00 บาท) แนวโน้มตลาดน้ำมันอยู่ในภาวะตึงตัวจากการที่ซาอุดีอาระเบียขยายเวลาลดปริมาณการผลิตแบบสมัครใจไปจนถึงสิ้นปี นอกจากนี้ยังมีปัจจัยหนุนจากตัวเลขการผลิตของจีนที่ฟื้นตัว และคาดหวังการกระตุ้นเศรษฐกิจเพิ่มขึ้น ส่วนแนวโน้มผลประกอบการ 3Q66 กำไรกำไรอยู่ในเกณฑ์ดีหนุนจากราคาน้ำมันและปริมาณขายที่ปรับตัวสูงขึ้น (ราคาน้ำมันดิบดูไบ 3Q66 QTD +10%QoQ) ช่วยหนุนราคาตัวราคา ก๊าซ ปรับตัวลดลงตามสัญญา PSC ในโครงการ G1/G2 และต้นทุนต่อหน่วยที่ขยับขึ้น เบื้องต้นเรากำหนดสมมติฐานราคาน้ำมันดูไบเฉลี่ยในปี 66 ที่ US\$80/bbl ซึ่งประเมิน Sensitivity ราคาน้ำมันที่ปรับขึ้นทุกๆ US\$1/bbl จะทำให้กำไรเพิ่มขึ้น 800 ล้านบาท
- ADVANC (ซื้อสะสม / ราคาเป้าหมาย 245.0 บาท) กำไรสุทธิงวด 1H66 อยู่ที่ 13,937 ลบ., +11%YoY ได้แรงหนุนจากรายได้ฝั่งบริการสามารถโตได้ดีโดยเฉพาะรายได้ธุรกิจ Fixed Broadband ขณะที่ในด้านค่าใช้จ่ายสามารถควบคุมได้ดีและได้อานิสงค์การแข่งขันที่ผ่อนคลายลงส่งผลให้ค่าใช้จ่ายด้านการตลาดลดลงอย่างมีนัยยะ สำหรับการดำเนินงานช่วงถัดไป คาด ครั้งนี้หลังยังคงคาดว่าจะดีกว่าครึ่งปีแรก จากแรงบวก package 5G ช่วยหนุน blended ARPU นอกจากนี้ยังมีปัจจัยบวกจากการเข้าไปลงทุนใน TTB/B/JASIF (ยังไม่รวมในระบวมการ) โดย ปัจจุบัน เราประเมินกำไรสุทธิปี 66 และ 67 ของ ADVANC อยู่ที่ 28,454 ลบ. (+9.39%YoY) และ 31,033 ลบ. (+9.06%YoY) ตามลำดับ

ข้อมูลในเอกสารฉบับนี้ รวบรวมมาจากแหล่งข้อมูลที่น่าเชื่อถือ อย่างไรก็ดี บริษัทหลักทรัพย์ คิงส์ฟอร์ด จำกัด (มหาชน) ไม่สามารถที่จะยืนยันหรือรับรองความถูกต้องของข้อมูลเหล่านี้ได้ ไม่ว่าประการใด ๆ บทวิเคราะห์ในเอกสารนี้ จัดทำขึ้นโดยอ้างอิงหลักเกณฑ์ทางวิชาการเกี่ยวกับหลักการวิเคราะห์ และไม่ได้เป็นการชี้แนะ หรือเสนอแนะให้ซื้อหรือขายหลักทรัพย์ใด ๆ การตัดสินใจซื้อหรือขายหลักทรัพย์ใด ๆ ของผู้อ่าน ไม่ว่าจะเกิดจากการอ่านบทความในเอกสารนี้หรือไมก็ตาม ล้วนเป็นผลจากการพิจารณาของผู้อ่าน โดยไม่มีส่วนเกี่ยวข้องกับบริษัทฯ ใด ๆ บริษัทหลักทรัพย์ คิงส์ฟอร์ด จำกัด (มหาชน) ไม่ว่ากรณีใด



Daily Key Factors

Oil Update(+) WTI พ.ย. +\$3.29 อยู่ที่ \$93.68/บาร์เรล Brent พ.ย. +\$2.59 อยู่ที่ \$96.55/บาร์เรล ได้แรงหนุนจากภาวะอุปทานตลาดโลกตึงตัว หลังรัสเซีย & ซาอุดีอาระเบียลดการผลิตน้ำมัน และรัสเซียจำกัดการส่งออกน้ำมันชั่วคราว ขณะที่ EIA รายงานสต็อกน้ำมันดิบสหรัฐสัปดาห์ที่ผ่านมาลดลง 2.1 ล.บาร์เรล ลดมากกว่าที่ 9 แสน บาร์เรล

Gold Update(-) Comex Gold ธ.ค.-\$28.90 อยู่ที่ \$1,890.90 /ออนซ์ ถูกกดดันจาก Dollar Index แข็งค่า +0.4% อยู่ที่ 106.6639 และ US Bond Yield 10 ปี ปรับขึ้นอยู่ที่ 4.62%

Fund Flow(+) Fund Flow ต่างชาติในตลาด TIP วานนี้ ซื้อสุทธิ +36.32 ล้านดอลลาร์สหรัฐ ซื้อหุ้นไทย +56.27 ล.ดอลลาร์สหรัฐ ขายหุ้นอินโด -14.66 ล.ดอลลาร์สหรัฐ ขายหุ้นฟิลิปปินส์ -5.29 ล.ดอลลาร์สหรัฐ

- (0) ค่าเงินบาทเข้านี้อ่อนค่าอยู่ที่ 36.71 บาท/ดอลลาร์สหรัฐ
- (-) ผลตอบแทนพันธบัตรสหรัฐ 10 ปี ปรับขึ้นอยู่ที่ 4.62 %
- (+) ดัชนี BDI วานนี้ +58 จุด อยู่ที่ 1,752
- (+) BitCoin เข้านี้ +0.71% อยู่ที่ 26,438 ดอลลาร์สหรัฐ

Economic Calendar

ในประเทศ

- 27 ก.ย. ประชุมคณะกรรมการนโยบายการเงิน (กนง.) ครั้งที่ 5/2566
- 29 ก.ย. ธนาคารแห่งประเทศไทย (ธปท.) รายงานภาวะเศรษฐกิจไทย สัปดาห์ที่ 4 กระทรวงพาณิชย์ แถลงภาวะการค้าระหว่างประเทศ, การค้าชายแดน และการค้าผ่านแดน
- สำนักงานเศรษฐกิจอุตสาหกรรม (สศอ.) แถลงดัชนีอุตสาหกรรม สศค. รายงานภาวะเศรษฐกิจการคลัง, ภาวะเศรษฐกิจภูมิภาค, ดัชนี ความเชื่อมั่นอนาคตเศรษฐกิจภูมิภาค

ต่างประเทศ

- 26 ก.ย. US รายงานความเชื่อมั่นผู้บริโภคจากซีบี (ก.ย.)
US ยอดขายบ้านใหม่ (ส.ค.)
- 27 ก.ย. US ยอดคำสั่งซื้อสินค้าคงทน (เดือนต่อเดือน) (ส.ค.)
US สินค้าคงคลังน้ำมันดิบ
- 28 ก.ย. US ดัชนีจีดีพี (ไตรมาสต่อไตรมาส) (ไตรมาส 2)
US ยอดขายบ้านที่รอการปิดการขาย (เดือนต่อเดือน) (ส.ค.)
US จำนวนคนที่ยื่นขอรับสวัสดิการว่างงานครั้งแรก
- 29 ก.ย. CN วันหยุด - เทศกาลไหว้พระจันทร์
EU ดัชนีราคาผู้บริโภค (CPI) (ปีต่อปี) (ก.ย.)
US ดัชนีราคาผู้ประกอบการส่วนบุคคล (PCE Price Index) (ส.ค.)
US คำกล่าวของนายพาวเวลล์ (Powell) ประธานธนาคารกลางสหรัฐ

Theme Strategy

- Theme หุ้นเด่นปี 2566 ต้อนรับนักท่องเที่ยวต่างชาติคืนเศรษฐกิจไทยฟื้นตัว
- (1) กลุ่มท่องเที่ยวและสินค้าการ ได้แก่ CENTEL*, ERW*, MINT*, SHR*, VRANDA*, SPA*
 - (2) กลุ่มขนส่งและบริการ ได้แก่ AOT, AAV, BA*, BAFS*, BEM*
 - (3) กลุ่มการอุปโภคบริโภค ได้แก่ CPALL, MAKRO*, GLOBAL*, HMPRO*, CPN*, CRC, COM7*, BEAUTY*, KAMART*, ICHI*, CBG*, SAPPE*, SNNP*
 - (4) กลุ่ม ร.พ.อิงผู้ป่วยต่างชาติ (นักท่องเที่ยวตะวันออกกลาง / จีน) ได้แก่ BDMS, BH*, EKH*, PR9*
 - (5) กลุ่มสิ่งอำนวยความสะดวก (เพิ่มตามจำนวน Eyeball) ได้แก่ PLANB*
 - (6) กลุ่มธนาคารพาณิชย์ (ปรับขึ้นดอกเบี้ย สินเชื่อขยายตัว) ได้แก่ BBL, KTB*
 - (7) กลุ่มอสังหาริมทรัพย์ - นิคมอุตสาหกรรม (นักลงทุนจีน / ลงทุน EV ใน EEC) ได้แก่ ORI*, AMATA*, ROJNA*, WHA*, AP*, SC*

**หุ้นแนะนำเชิงกลยุทธ์ที่ยังไม่อยู่ใน Coverage ของฝ่ายวิจัย

Asset Allocation: Equity 50% Fixed Income 30% Alternative Investment etc. Gold 10% Cash 10%

Today Fundamental Research: -

Monthly Portfolio September 2023: AMATA, CPALL, PLANB*, IIG*, RBF*



TRC เพิ่มทุน APOT 4 พันล้าน ลุย 'เหมืองโปแตชชัยภูมิ' จับตา EA ร่วมลงทุน ใส่เงิน 5,000 ล้าน ปลายปีนี้ หุ้น TRC วิ่งแรง หลังบอร์ดไฟเขียวใส่เพิ่มทุน "อาเซียนโปแตชชัยภูมิ" กว่า 4,409 ล้านบาท ปลายปีนี้ พร้อมขายหุ้นเพิ่มทุน TRC วงเงิน 479 ล้านบาท ให้ผู้ถือหุ้นเดิม 4 หุ้นต่อ 1 หุ้นใหม่ รวมทั้งออกหุ้นกู้ 2,000 ล้านบาท เพื่อใช้สำหรับขยายกิจการเดินหน้าโครงการเหมืองแร่โปแตช ส่วน EA รอใส่เงินไตรมาส 4/66 กว่า 5,000 ล้านบาท ก่อนเข้าถือหุ้นใหญ่ APOT เล็งผลิตแบตเตอรี่เกลือป้อนโซลาร์ฟาร์ม ขณะที่ TRC รับส่งแดง ส่วนแบ่งเงินลงทุนอาเซียนโปแตชฯ และรับงาน EPC กว่า 32,000 ล้านบาท(ข่าวหุ้น)

ANAN โชว์ 8 เดือน ยอดโอน 8.6 พันล. ANAN ผลงาน 8 เดือนโตไม่หยุด โชว์ยอด 8.6 พันล้านบาท เตรียมจัดแคมเปญใหญ่ กระตุ้นยอดขาย ยอดโอนปลายปี ดึงเงินสดเข้ากระเป๋ เตรียมพร้อมรับมือปีหน้าหุ้นกู้ครบกำหนดมูลค่ากว่า 7,000 ล้านบาท พร้อมเขียนโรดแมปแนวทางการพัฒนาอสังหาริมทรัพย์ขับเคลื่อนเศรษฐกิจเสนอ "รัฐบาลเศรษฐกิจ" (ข่าวหุ้น)

MINT โรงแรมเฟื่องฟู 2 ปี กำไรเกินแสนล้าน! MINT ส่งสัญญาณชัด! "โรงแรม-ร้านอาหาร" กำลังเฟื่องฟู รับไตรมาส 3/66 ไฮซีซั่นท่องเที่ยวยุโรปต่อเนื่องไตรมาส 4/66 ธุรกิจไทยฟื้นตัวฟื้นตัวช่วงไฮซีซั่นท่องเที่ยว ที่โรงแรม 33 แห่ง รวม 6,000 ห้อง ได้ประโยชน์ เชื้อดินผลงานทั้งปี 66 เติบโตสูงกว่าปี 65 มั่นใจ 1-2 ปี กำไรทะลุ 10,700 ล้านบาท เกินจากช่วงปี 62(ข่าวหุ้น)

JKN รอดอีกเฮือก หุ้นกู้พันดีฟอลต์ JKN เอาตัวรอดได้อีกเฮือก! ผู้ถือหุ้นกู้รุ่น JKN239A ใจดีช่วยเหลือคนเสี่ยงกว่า 98% เลื่อนวันครบไถ่ถอนเพิ่มดอกเบี้ยเป็น 7%-ชำระเดือน ธ.ค. 66 บางส่วน และผ่อนผันไม่ถือว่า "ดีฟอลต์" ฟาก "เจ็แอน" เผยเตรียมรับรู้อยู่ได้จัดประกวด Miss Universe เอล ซัลวาดอร์ช่วง พ.ย. 66 นี้(ข่าวหุ้น)

กนง. ขยับดอกเบี้ยขึ้น 0.25% แบงก์ประกันรับผลบวก คณะกรรมการนโยบายการเงิน (กนง.) มีมติปรับขึ้นดอกเบี้ยนโยบายอีก 0.25% สู่ระดับ 2.50% มีผลทันที เผยกลุ่มหุ้นรับผลบวก แบงก์ ประกัน BBL KBANK SCB TLI และ BLA จับตา BBL ไตรมาส 3/66 จ่อกำไร 1.19 หมื่นล้านบาท เพิ่ม 55% เงินกองทุนอยู่ระดับสูง Coverage ratio ที่ 287% คุมหนี้เสียได้ดี ราคาเป้าหมาย 220 บาท(ข่าวหุ้น)

A5 ยื่นไฟล์ขอยกหุ้นกู้ วันที่ 31 ต.ค.-2 พ.ย. นี้ ชูอัตราดอกเบี้ยสูง 7% A5 ยื่นไฟล์ ต่อ ก.ล.ต. ขอลงหุ้นกู้ "AFIVE" ครั้งที่ 1/66 ครบกำหนดไถ่ถอนปี 68 อายุ 2 ปี อัตราดอกเบี้ย 7% เสนอขายผู้ลงทุนสถาบัน-ผู้ลงทุนรายใหญ่ วันที่ 31 ต.ค.-2 พ.ย. นี้ เพื่อใช้เป็นทุนซื้อที่ดิน และพัฒนาโครงการในอนาคต(ข่าวหุ้น)

MASTER ลุ้น Q3 กำไรไวไฮ 91 ล้าน อานิสงส์ลูกค้าต่างชาติทะลัก โบรคเกอร์ "ซีอี" ราคาเป้าหมาย 83.50 บาท MASTER มีหุ้นไตรมาส 3/66 เติบโต โบรคเกอร์ "ซีอี" ราคาเป้าหมาย 83.50 บาท คาดไตรมาส 3/66 กำไรสุทธิไฮ 91 ล้านบาท โตกว่า 7% อานิสงส์ลูกค้าต่างชาติทะลักดันรายได้พุ่ง 496 ล้านบาท(ข่าวหุ้น)

FSMART คาดครึ่งหลังโต 5% บุกส่วนแบ่งกำไรสู่สถาบันเพิ่ม FSMART คาดผลการดำเนินงานครึ่งปีหลังโต 5% จากครึ่งปีแรก อานิสงส์บุกส่วนแบ่งกำไรสู่สถาบันเพิ่มขึ้น เดินหน้าขยายตู้เตาบิน-เครื่อง

ไม่หวังนำปันน้ำเสีย CENTEL จ่ายแค่ 2 แสน CENTEL ไม่หวัง กทม. เล็งเก็บค่าบริการบำบัดน้ำเสีย ที่ 3 โรงแรมจ่ายเพิ่มแค่ 2.6 แสนบาทต่อเดือน ไม่สะท้อนกำไร ชูสถานการณ์โรงแรมเติบโต ธุรกิจอาหาร ต้นทุนวัตถุดิบลดลง ด้านนักวิเคราะห์ ฟันธง ADR โรงแรมปี 2567 จะสูงกว่าปี 2562 ชู AWC เดิน จากแผนขยายธุรกิจ "ซีอี" CENTEL บริหารจัดการต้นทุนรวมมีประสิทธิภาพ (หุ้นหุ้น)

SAV ลุ้นวิทยุการบินลาว นายกฯ เขื่อนกั้นพญาหนูน SAV สนสยายปีก วิทยุการบิน สป.ลาว จับตาเดินหน้าดีล ขณะที่ "กัมพูชา" ท่องเที่ยวกลับมาโดดเด่น จุดมุ่งหมายชาวจีน ชูขาขึ้นการบินไตรมาส 3 โดด ไตรมาส 4 ทะยานดอกเบี้ยวูบ ปีนน้ำโดด รับนายกฯ เขื่อนกั้นพญากระซิบความสัมพันธ์ ดันการบินเพิ่ม ยืนยันไม่มีใครดันหุ้นต่ำกว่า 19 บาท แย้มกองทุนติดต่อด้านโบรกเกอร์โตแรง เป้า 25.54 บาท ถูกกว่ากลุ่ม (หุ้นหุ้น)

SMT แว่วไตรมาส 3 แจ่ม ออกเดอรั่ว-บาทอ่อนดัน SMT รับอานิสงส์บาทอ่อน หนุนรายรับกระชูด พร้อมพุ่ง Q3/2566 ฟอรัมแจ่ม เก็บเกี่ยวลูกค้าใหม่หนุน ด้านผู้บริหาร "วิรัตน์ ผูกไทย" ตอกย้ำเป้ารายได้ปีนี้ทะยาน 30% ออกเดอรั่วเพิ่มขึ้นจากการทำตลาดใหม่ฯ ดันออกเดอรั่วเพิ่ม ขณะที่ออกเดอรั่วขึ้นส่วนอีวีไหลเข้าดันพอร์ตแตะ 30% (หุ้นหุ้น)

M ยอด SSSG โตต่อ หยุดยาวเที่ยวบูม ลุยสาขาใน-ตปท.M เผยยอดขายต่อสาขา (SSSG) ครึ่งปีหลังโตต่อ หนุนจากวันหยุดยาวหลายชวง นักท่องเที่ยวที่เพิ่มขึ้น แคมเปญบริหารจัดการต้นทุนได้ดี หลังราคาเนื้อหมูอ่อนตัวลง หนุนศักยภาพการทำการ มั่นใจรายได้ทั้งปีโต 15% ตามเป้า ลั่นเดินหน้าขยายสาขาทั้งใน-ต่างประเทศ ด้านนักวิเคราะห์คาด SSSG งวดไตรมาส 3/2566 โตแกร่ง หนุนกำไรทั้งปี 2566 โต 17.6% เนะ "ซีอี" เป้า 61 บาท (หุ้นหุ้น)

PR9 ใช้หัวโตใหญ่ทำเงิน พอร์ตผู้ป่วยพุ่ง Q3 เด็ง PR9 เผยผู้ป่วยแน่นทั้งโรคใช้หัวโตใหญ่ RSV รวมถึงโควิด-19 ที่ยังมีแพร่ระบาด ด้าน "นพ. วิทยา วันเพ็ญ" ระบุยอดผู้ป่วย OPD-IPD ไตรมาส 3/2566 พุ่งรับไฮซีซั่น หนุนรายได้ปีนี้ตามเป้าโต 5-10% ลุยตลาดต่างประเทศ เจาะเมียนมา ลาว กัมพูชา ดันสัดส่วนต่างชาติปีนี้เกิน 15% เล็งนำ AI มาช่วยรักษา คาดแล้วเสร็จในไตรมาส 4/2566 นี้ (หุ้นหุ้น)

BE8 บุกออกสเตอเรียดูฐานรายใหญ่อี้อ BE8 สบช่องสยายปีก ออกสเตอเรีย มองการเติบโตสูง กลุ่มเทคโนโลยีมีขนาดใหญ่ แคมเปญเงินลงทุนเพียบ แย้มปัจจุบันมีฐานลูกค้ารายใหญ่กว่า 500 ราย ลงทุนดิจิทัลต่อเนื่อง มั่นใจดันรายได้แตะ 2 พันล้านบาท ภายในปี 2567 (หุ้นหุ้น)

SMD เซ็นสัญญาณใหม่ AI ตรวจมะเร็งปอด เสริมแกร่งอนาคตโต SMD เผยเซ็นสัญญาณเป็นตัวแทนจำหน่าย ระบบ AI ตรวจจับมะเร็งปอด แต่เพียงผู้เดียวในประเทศไทย กับ V5med ผลิตภัณฑ์จากประเทศไต้หวัน ระยะเวลา 5 ปี (หุ้นหุ้น)

NEX ส่งมอบรถทำเงิน ดันรายได้ปีนี้ทำนิวไฮ NEX เดินหน้าส่งมอบรถบรรทุกไฟฟ้า 6 ล้อ 15 คัน ให้ CEVA Logistics ฟูกูซึโอ "คณิศร์ ศรีวัชรประภา" ระบุความร่วมมือพันธมิตรในครั้งนี้อาจตอบโจทย์ Green Logistics Sustainability พร้อมทั้งช่วยประหยัดพลังงาน และลดต้นทุน เพิ่มประสิทธิภาพการขนส่งให้ผู้ประกอบการในอนาคตได้เป็นอย่างดี (หุ้นหุ้น)

ข้อมูลในเอกสารฉบับนี้ รวบรวมมาจากแหล่งข้อมูลที่น่าเชื่อถือ อย่างไรก็ดี บริษัทหลักทรัพย์ คิงส์ฟอร์ด จำกัด (มหาชน) ไม่สามารถที่จะยืนยันหรือรับรองความถูกต้องของข้อมูลเหล่านี้ได้ ไม่ว่าประการใด ๆ บทวิเคราะห์ในเอกสารนี้ จัดทำขึ้นโดยอ้างอิงหลักเกณฑ์ทางวิชาการเกี่ยวกับหลักการวิเคราะห์ และไม่ได้เป็นการชี้แนะ หรือเสนอแนะให้ซื้อหรือขายหลักทรัพย์ใด ๆ การตัดสินใจซื้อหรือขายหลักทรัพย์ใด ๆ ของผู้อ่าน ไม่ว่าจะเกิดจากการอ่านบทความในเอกสารนี้หรือไม่ก็ตาม ล้วนเป็นผลจากการใช้วิจารณญาณของผู้อ่าน โดยไม่มีส่วนเกี่ยวข้องกับคิงส์ฟอร์ดในทางใด ๆ กับ บริษัทหลักทรัพย์ คิงส์ฟอร์ด จำกัด (มหาชน) ไม่ว่ากรณีใด



ที่มา: TQ Professional, TF Day

SET Daily: ฟิ้นตัวในกรอบ

Resistance 1,505 - 1,515

Support 1,495 - 1,485

กลยุทธ์การลงทุน SET Index ฟิ้นตัวกลับมาที่โซน 1,500 แต่ด้วย Indicator อ่อนตัวแล้วยังไม่เห็นการกลับตัวที่ชัดเจนนัก วันนี้หากผ่านได้ทยอยดูแนวต้านถัดไป 1,505/1,515 ส่วนแนวรับ 1,495/1,485



ที่มา: TQ Professional, TF weekly

SET Weekly: Sideways Down

กลยุทธ์การลงทุน ระยะกลางตลาดติดตามข้อมูลทางเศรษฐกิจที่จะส่งผลกระทบต่อตลาดสินค้าโภคภัณฑ์กลางหลักเรื่องนโยบายดอกเบี้ย อย่างไรก็ตามเงินเฟ้อพื้นฐานที่ยังคงอยู่สูงกว่าเป้าหมาย อาจจำเป็นต้องคงดอกเบี้ยในระดับสูงไปก่อน ในทางเทคนิค TF weekly แท่งเทียนรายสัปดาห์ปรับขึ้นไม่ผ่าน EMA200 Week และแกว่งประคองตัวในกรอบ sideways down ประเมินแนวต้าน 1,560/1,580 แนวรับ 1,480/1,460 จุด



ที่มา: TQ Professional, TF daily

Gold Spot: มองจังหวะตั้ง Short

กลยุทธ์การลงทุน Gold Spot ถูกกดดันจากคาดการณ์ Dot plot - ดอลลาร์แข็ง Bond Yield พุ่ง // แท่งเทียนเผชิญแรงขายย่อหลุด Low เดิมลงมาพร้อมสัญญาณ Bearish ของ RSI/MACD เบื้องต้นรอจังหวะตั้ง Short แนวรับ US\$1,870-1,860/Oz ส่วนแนวต้าน US\$1,885-1,890/Oz

Resistance 1,885 - 1,890

Support 1,870 - 1,860

Technical Analyst

Apichai Raomanachai No. 002939

Asst. Technical Analyst

Noppom Chaykaew No. 043964

ข้อมูลในเอกสารฉบับนี้ รวบรวมมาจากแหล่งข้อมูลที่เชื่อถือได้ อย่างไรก็ดี บริษัทหลักทรัพย์ คิงส์ฟอร์ด จำกัด (มหาชน) ไม่สามารถที่จะยืนยันหรือรับรองความถูกต้องของข้อมูลเหล่านั้นได้ ไม่ว่าประการใด ๆ บทวิเคราะห์ในเอกสารนี้ จัดทำขึ้นโดยอ้างอิงหลักเกณฑ์ทางวิชาการเกี่ยวกับหลักการวิเคราะห์ และมีได้เป็นการชี้แนะ หรือเสนอแนะให้ซื้อหรือขายหลักทรัพย์ใด ๆ การตัดสินใจซื้อหรือขายหลักทรัพย์ใด ๆ ของผู้อ่าน ไม่ว่าจะเกิดจากการอ่านบทความในเอกสารนี้หรือไม่ก็ตาม ล้วนเป็นผลจากการใช้วิจารณญาณของผู้อ่าน โดยไม่มีส่วนเกี่ยวข้องกับหรือพ้องยุคพันใด ๆ กับ บริษัทหลักทรัพย์ คิงส์ฟอร์ด จำกัด(มหาชน) ไม่ว่ากรณีใด



ที่มา ; TQ Professional

ADVANC

Resistance 232.00

Support 224.00

แนะนำถึงกำไร แท่งเทียนแกว่งตัวขึ้นเกาะแนวเส้นค่าเฉลี่ย EMA ระยะสั้น ด้านปริมาณการซื้อขายเข้าสะสม ส่วน MACD / RSI เกิดสัญญาณบวก เบื้องต้นคาดการณ์หวังการแกว่งขึ้นต่อ โดยมีแนวต้านถัดไปบริเวณ 232.00 บาท ส่วนแนวรับ 224.00 บาท และ Stop Loss ที่ 220.00 บาท



ที่มา ; TQ Professional

AAI

Resistance 4.26-4.52

Support 3.90

แนะนำถึงกำไร แท่งเทียนสร้างจังหวะแกว่งตัวขึ้นจากแนวพัก ด้านปริมาณการซื้อขายเข้าสะสม ส่วน Indicator MACD และ RSI มีแนวโน้มเป็นบวก เบื้องต้นคาดการณ์หวังการฟื้นตัว โดยมีแนวต้านถัดไปบริเวณ 4.26-4.52 บาท แนวรับ 3.90 บาท ส่วนจุด Stop Loss 3.80 บาท



ที่มา ; TQ Professional

ASIMAR

Resistance 1.98

Support 1.77

แนะนำถึงกำไร แท่งเทียนแกว่งตัวขึ้นสลับพักเกาะแนว EMA10 วัน ด้านปริมาณการซื้อขายเข้าสะสม ส่วน MACD / RSI ส่งสัญญาณ Bullish เบื้องต้นคาดการณ์หวังการยิ่งขึ้นต่อ โดยมีแนวต้านบริเวณ 1.98 บาท ส่วนแนวรับ 1.77 บาท และ Stop Loss ที่ 1.72 บาท

Technical Analyst

Apichai Raomanachai No. 002939

Asst. Technical Analyst

Nopporn Chaykaew No. 043964



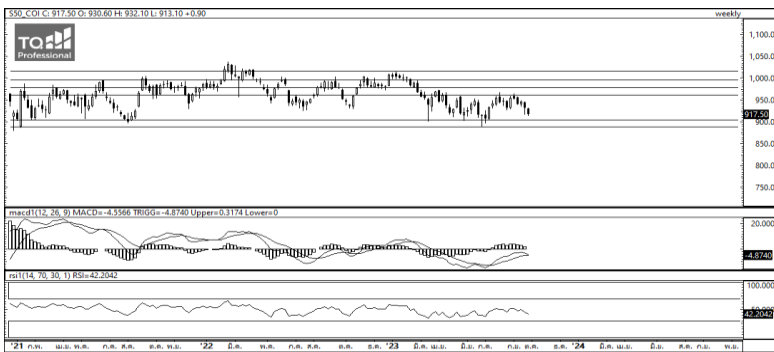
วันพฤหัสบดีที่ 28 กันยายน พ.ศ. 2566



ที่มา: Kingsford Research

ภาพการลงทุนระยะสั้น

S50Z23 ปิดที่ 917.50 จุด ปรับตัวเพิ่มขึ้น 0.9 จุด หรือ 0.10% S50Z23 มีการเคลื่อนไหวในลักษณะเป็นแนวโน้มขาลงในระดับ 1 เดือน โดยมีกรอบความเคลื่อนไหวที่แนวรับ 914 จุดและมีแนวต้านที่บริเวณ 920 จุด ส่วน Indicator สนับสนุนในแนวโน้มขาลง แต่มีการปรับตัวสูงขึ้น ทำให้มองการเคลื่อนไหวในระยะสั้น การปรับตัวในลักษณะ Sideway ควรรอดูการเลือกข้าง โดยหากยังสามารถยืนเหนือ 920 จุด การเลือกฝั่ง Long จะเป็นฝั่งที่ได้เปรียบกว่า หรือหากปรับตัวต่ำกว่า 920 จุด การเลือกฝั่ง Short จะเป็นฝั่งที่ได้เปรียบกว่า



ที่มา: Kingsford Research

ภาพการลงทุนรายสัปดาห์

สำหรับภาพรายสัปดาห์ แนะนำสถานะ Short 1/3 Port SET 50 INDEX FUTURE แห่งเทียนรายสัปดาห์นี้ยังคงปรับตัวลงต่ำกว่าราคาเปิดของแท่งเทียนก่อนหน้าแสดงถึงดัชนียังมีแรงในการปรับตัวลงมากกว่าการปรับตัวขึ้น ส่วน Indicator สนับสนุนในแนวโน้มขาลง MACD แรงขาขึ้นกลับอ่อนกำลัง ทำให้ภาพการลงทุนในระยะรายสัปดาห์เป็นยังมีโอกาสปรับตัวลดลง โดยมีแนวต้านและจุด StopLoss อยู่ที่ 925 จุด มีแนวรับ ที่ 900 จุด หากมีการปรับตัวลงต่ำกว่า 900 ควรพิจารณาเพิ่ม Short เป็น 2/3 Port

Market Overview

นักลงทุนต่างชาติ Short สุทธิ 16,621 สัญญา ส่วนยอดสะสมประจำเดือน ก.ย. มียอด Short สุทธิ 119,276 สัญญา และยอดสะสม ปี 2566 เป็นยอด Short สุทธิ 249,739 สัญญา ในส่วนของตลาดหุ้นสหรัฐเมื่อวานนี้ดัชนี DJIA ปิดที่ -0.20%, ดัชนี S&P500 ปิดที่ +0.02% และ ดัชนี Nasdaq ปิดที่ +0.22% อัตราผลตอบแทนพันธบัตรรัฐบาลสหรัฐอายุ 10 ปีพุ่งขึ้นแตะระดับ 4.622% ซึ่งเป็นระดับสูงสุดในรอบกว่า 15 ปี หลังจากเฟดส่งสัญญาณคงอัตราดอกเบี้ยระดับสูงเป็นเวลานานขึ้นเพื่อสกัดเงินเฟ้อ นอกจากนี้ นักลงทุนยังกังวลว่าการพุ่งขึ้นของราคาน้ำมันอาจทำให้เงินเฟ้อแรงตัวขึ้นด้วย นักลงทุนจับตาคำแถลงของสภาองเกรสในการผ่านร่างงบประมาณชั่วคราว ซึ่งหากไม่สามารถบรรลุข้อตกลงภายในวันที่ 30 ก.ย. ก็จะทำให้มีการปิดหน่วยงานของรัฐบาลสหรัฐ หรือชัตดาวน์ในวันที่ 1 ต.ค. นอกจากนี้ นักลงทุนยังจับตาสหรัฐฯ เปิดเผยตัวเลขผลิตภัณฑ์มวลรวมภายในประเทศ (GDP) ประจำไตรมาส 2/2566 ในวันนี้ และดัชนีราคาการใช้จ่ายเพื่อการบริโภคส่วนบุคคล (PCE) ประจำเดือน ส.ค. ในวันศุกร์นี้ รวมทั้งการแสดงความเห็นของนายเจอโรม พาวเวล ประธานเฟด ในการประชุมทาวนฮอลล์ ซึ่งจะจัดขึ้นในวันนี้ตามเวลาสหรัฐ เพื่อหาสัญญาณที่ชัดเจนเกี่ยวกับทิศทางอัตราดอกเบี้ยของเฟด สำหรับข้อมูลเศรษฐกิจที่มีการเปิดเผยเมื่อคืนนี้ กระทรวงพาณิชย์สหรัฐฯ รายงานว่า ยอดสั่งซื้อสินค้าคงทนของสหรัฐฯ เช่น เครื่องบิน รถยนต์ และเครื่องจักรขนาดใหญ่ที่มีอายุการใช้งานตั้งแต่ 3 ปีขึ้นไป เพิ่มขึ้น 0.2% ในเดือน ส.ค. หลังจากลดลง 5.6% ในเดือน ก.ค.

	Close	Change	Volume	OI
SET50	919.75	2.4	1,535,369,300	745,512
S50U23	918.70	1.1	229,733	177,774
S50V23	920.80	2.8	46	6,030
S50X23	920.90	1.9	9	63
S50Z23	917.50	0.9	304,813	494,549

Source: TQ Pro

	Last	Support	Resistance
SET50	919.75	914	920
S50U23	918.70	914	920
S50Z23	917.50	914	920

Source: Kingsford Securities

Volume by Investors	SET (Million Bath)	Index Futures (Contracts)
Local Institutions	-1,261.89	-139
Foreign	2,056.14	-16,482
Local Investor	-92.33	16,621

ข้อมูลในเอกสารฉบับนี้ รวบรวมมาจากแหล่งข้อมูลที่น่าเชื่อถือ อย่างไรก็ดี บริษัทหลักทรัพย์ คิงส์ฟอร์ด จำกัด (มหาชน) ไม่สามารถที่จะยืนยันหรือรับรองความถูกต้องของข้อมูลเหล่านี้ได้ ไม่ว่าประการใด ๆ บทวิเคราะห์ในเอกสารนี้ จัดทำขึ้นโดยอ้างอิงหลักเกณฑ์ทางวิชาการเกี่ยวกับหลักการวิเคราะห์ และมีได้เป็นการชี้แนะ หรือเสนอแนะให้ซื้อหรือขายหลักทรัพย์ใด ๆ การตัดสินใจซื้อหรือขายหลักทรัพย์ใด ๆ ของผู้อ่าน ไม่ว่าจะเกิดจากการอ่านบทความในเอกสารนี้หรือไม่ก็ตาม ล้วนเป็นผลจากการใช้วิจารณญาณของผู้อ่าน โดยไม่มีส่วนเกี่ยวข้องกับหรือพันธะผูกพันใด ๆ กับ บริษัทหลักทรัพย์ คิงส์ฟอร์ด จำกัด (มหาชน) ไม่ว่ากรณีใด

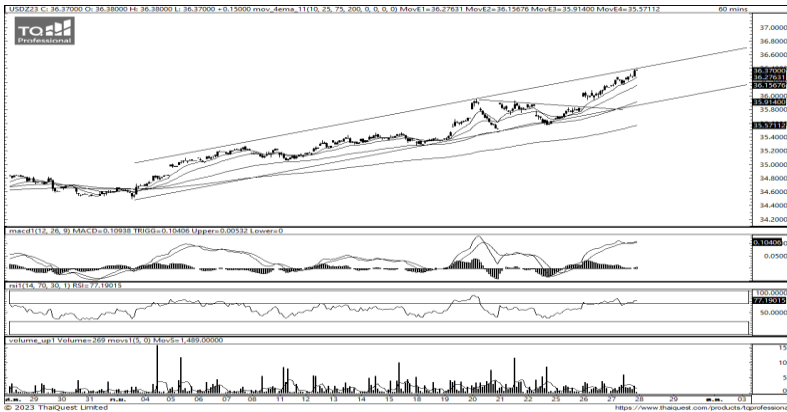
SET50 Index Futures



KINGSFORD

Series	Close	Chg	Vol. Contracts	OI	OI Chg	Theoretical	Basis	Daly Left	LTD
S50U23	918.70	1.1	229,733	202,332	-24,558	919.75	-1.05	0	28/9/2023
S50V23	920.80	2.8	46	5,074	956	919.31	1.05	32	30/10/2023
S50X23	920.90	1.9	9	61	0	918.89	1.15	62	29/11/2023
S50Z23	917.50	0.9	304,813	362,950	131,599	918.49	-2.25	91	28/12/2023
S50H24	917.00	1.0	16,155	37,684	9,450	917.23	-2.75	182	28/3/2024

Currency Futures



ที่มา: Kingsford Research

ภาพการลงทุนระยะสั้น

เข้านี้ dollar index อยู่ที่ 106.24 จุด แข็งค่าขึ้น 0.01% โดยที่ USDZ23 เมื่อวานนี้ ปิดก่อนค่าลง 0.19 บาท/USD ค่าเงินยังมีการเคลื่อนไหวอยู่ในแนวโน้มขาขึ้นระดับ 1 เดือน โดยยืนอยู่เหนือ EMA 4 เส้น ส่วน Indicator อย่าง สนับสนุนในแนวโน้มขาขึ้น ส่วน RSI สนับสนุนในทิศทางขาขึ้นและอยู่เหนือระดับ 70% ซึ่งส่งผลให้ในระยะสั้น ค่าเงินจะมีการเคลื่อนไหวไปทางปรับตัวขึ้น มองกรอบการเคลื่อนไหวของ USDU23 อยู่ที่แนวรับ 36.00 และมีแนวต้านที่ 36.50 หากยังสามารถปรับตัวเหนือ 36.20 การเปิดสถานะ Long จะเป็นฝั่งที่ได้เปรียบกว่า

	Last	Change	Volume	OI
USDU23	36.55	0.19	16,685	73,774
USDV23	36.43	0.19	6,508	10,747
USDX23	36.34	0.19	4,185	4,657
USDZ23	36.22	0.19	26,467	79,319

Source: TQ Pro

	Last	Support	Resistance
RTXUSTB	36.35	36.10	36.50
USDU23	36.55	36.10	36.50
USDZ23	36.22	36.00	36.50

Source: Kingsford Securities

Apichai Raomanachai

Fundamental and Technical Investment Analysis

ID No. 002939 Tel 02-829-6999 Ext 2200

Email : apichai.ra@kfsec.co.th

Nut Kaewborisutsakul

Assistant Investment Analyst

ข้อมูลในเอกสารฉบับนี้ รวบรวมมาจากแหล่งข้อมูลที่น่าเชื่อถือ อย่างไรก็ดี บริษัทหลักทรัพย์ คิงส์ฟอร์ด จำกัด (มหาชน) ไม่สามารถที่จะยืนยันหรือรับรองความถูกต้องของข้อมูลเหล่านี้ได้ ไม่ว่าประการใด ๆ บทวิเคราะห์ในเอกสารนี้ จัดทำขึ้นโดยอ้างอิง หลักเกณฑ์ทางวิชาการเกี่ยวกับหลักการวิเคราะห์ และมิได้เป็นการชี้แนะ หรือเสนอแนะให้ซื้อหรือขายหลักทรัพย์ใด ๆ การตัดสินใจซื้อหรือขายหลักทรัพย์ใด ๆ ของผู้อ่าน ไม่ว่าจะเกิดจากการอ่านบทความในเอกสารนี้หรือไม่ก็ตาม ล้วนเป็นผลจากการใช้ วิจารณญาณของผู้อ่าน โดยไม่มีส่วนเกี่ยวข้องกับหรือพันธะผูกพันใด ๆ กับ บริษัทหลักทรัพย์ คิงส์ฟอร์ด จำกัด (มหาชน) ไม่ควรเฝ้า



Most Active Grainer (%chg)

Rank	STOCK	OI	Price Chg (20 Working Days)
1	TQM	6,409	11.48%
2	STA	3,392	10.27%
3	PSL	5,307	7.65%
4	TRUE	30,004	5.80%
5	ADVANC	3,116	4.63%
6	JAS	153,370	4.00%
7	CHG	4,357	3.77%
8	KCE	5,763	2.94%
9	MEGA	901	2.86%
10	BTS	8,954	2.04%
11	THG	363	1.91%
12	AMATA	1,100	0.98%
13	SPRC	3,402	0.55%
14	ESSO	33,615	0.00%
15	CPF	33,973	-1.93%
16	SGP	1,792	-2.38%
17	LPN	1,424	-2.38%
18	KTB	36,634	-2.59%
19	TCAP	802	-2.94%
20	SPCG	451	-3.15%
21	TOP	5,925	-3.88%
22	BEM	16,462	-4.05%
23	QH	12,265	-4.31%
24	BCPG	11,139	-4.41%
25	TTCL	4,835	-4.55%
26	TISCO	381	-4.61%
27	LH	19,245	-4.82%
28	TKN	13,251	-5.00%
29	DELTA	2,356	-5.07%
30	PSH	882	-5.22%

Top Gainers OI (%chg)

STOCK	OI	%Daily Top OI Change	STOCK	OI	%5 Day Top OI Change
LH	19,245	51.73%	SPCG	451	1354.84%
AP	1,615	44.45%	AP	1,615	43.56%
STPI	29,373	30.80%	LH	19,245	41.13%
AWC	33,587	20.07%	INTUCH	1,863	25.03%
BLA	2,671	15.98%	AWC	33,587	1.34%
BCH	3,390	15.54%	EASTW	696	0.14%
ORI	9,491	11.03%	TVO	526	0.00%
THCOM	8,942	6.57%	ORI	9,491	-5.73%
MINT	4,454	2.53%	BEC	20,920	-5.76%
SPCG	451	0.00%	DELTA	2,356	-7.79%
QH	12,265	0.00%	BA	13,001	-8.05%
TVO	526	0.00%	QH	12,265	-8.24%
BAY	289	0.00%	PTG	24,801	-8.58%
BAY	289	0.00%	TOP	5,925	-8.82%
SPRC	3,402	-0.06%	TRUE	30,004	-9.50%

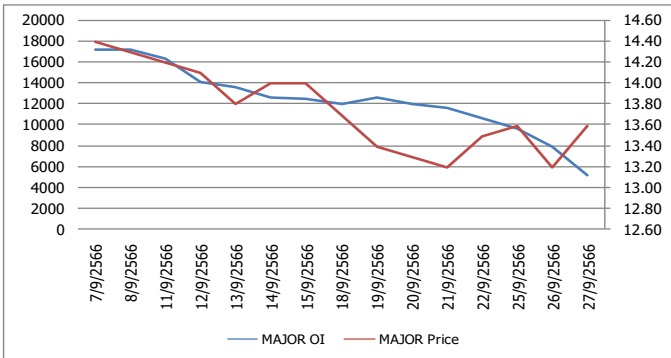
Source: TQ Pro

Top Loser OI (%chg)

STOCK	OI	%Daily Top OI Change	STOCK	OI	%5 Day Top OI Change
CHG	4,357	-65.78%	BEAUTY	9,252	-79.04%
SAMART	8,807	-59.32%	S	9,667	-72.12%
BCPG	11,139	-58.34%	BLA	2,671	-72.04%
KTC	66,689	-55.88%	SUPER	29,106	-70.48%
LPN	1,424	-51.32%	BTS	8,954	-68.40%
BEC	20,920	-48.64%	BCPG	11,139	-68.38%
BTS	8,954	-42.46%	ICHI	9,193	-62.06%
AMATA	1,100	-40.54%	AMATA	1,100	-61.94%
ADVANC	3,116	-35.35%	SCGP	5,897	-61.86%
MAJOR	5,235	-33.59%	TKN	13,251	-61.41%
EGCO	1,010	-32.26%	BCH	3,390	-61.04%
SCGP	5,897	-32.11%	GFPT	5,004	-61.00%
EPG	3,199	-32.05%	LPN	1,424	-60.44%
ESSO	33,615	-31.57%	EA	11,637	-60.41%
S	9,667	-31.28%	CENDEL	1,302	-60.30%

หุ้นที่มีทิศทาง ราคาและ OI ที่น่าจับตามอง

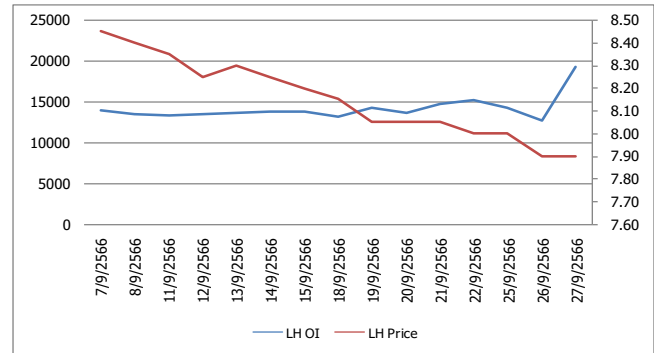
OI Trend MAJOR



Recommend : Short
Support : 13.40

Resistance : 14.00
Stop-Loss : 14.20

OI Trend LH



Recommend : Long
Support : 7.70

Resistance : 8.50
Stop-Loss : 7.50

Source: KINGSFORD

APICHA RAOMANACHAI No. 002939
NUT KAEWBORISUTSAKUL Asst. Derivatives Analyst

ข้อมูลในเอกสารฉบับนี้ รวมรวมมาจากแหล่งข้อมูลที่น่าเชื่อถือ อย่างไรก็ตาม บริษัทหลักทรัพย์ คิงส์ฟอร์ด จำกัด (มหาชน) ไม่สามารถที่จะยืนยันหรือรับรองความถูกต้องของข้อมูลเหล่านี้ได้ ไม่ว่าประการใด ๆ บทวิเคราะห์ในเอกสารนี้ จัดทำขึ้นโดยอ้างอิงหลักการทางวิชาการเกี่ยวกับหลักการวิเคราะห์ และไม่ได้เป็นการชี้นำ หรือเสนอแนะให้ซื้อหรือขายหลักทรัพย์ใด ๆ การตัดสินใจซื้อหรือขายหลักทรัพย์ใด ๆ ของผู้อ่าน ไม่ว่าจะเกิดจากการอ่านบทความในเอกสารนี้หรือไม่ก็ตาม ล้วนเป็นผลจากการใช้วิจารณญาณของผู้อ่าน โดยไม่มีส่วนเกี่ยวข้องกับหรือขณะผู้พิมพ์ใด ๆ กับ บริษัทหลักทรัพย์ คิงส์ฟอร์ด จำกัด (มหาชน) ไม่ควรกรณีใด

Short Sales



KINGSFORD

มูลค่าการขายชอร์ต ณ วันที่ 27 กันยายน 2566

หลักทรัพย์	ปริมาณหุ้นที่ขายชอร์ต (หุ้น)	มูลค่าการขายชอร์ต (บาท)	%เทียบมูลค่าซื้อขายตลาดรวม
7UP	350,700	164,829	2.79%
AAI	542,500	2,115,722	1.14%
AAV	1,810,800	4,706,594	4.79%
AAV-R	360,200	937,872	0.95%
ACE	43,800	70,260	1.07%
ACE-R	36,300	58,213	0.89%
ADVANC	262,300	59,506,600	7.86%
ADVANC-R	76,500	17,324,200	2.29%
AEONTS	200	32,250	1.20%
AEONTS-R	500	80,550	3.01%
AH	83,800	2,852,425	5.26%
AI	7,700	36,960	13.73%
AIE	3,300	5,115	0.32%
AIT	80,200	367,638	3.88%
AIT-R	46,700	213,952	2.26%
AMATA	245,000	6,266,750	10.66%
AMATA-R	70,000	1,791,875	3.05%
AOT	2,161,500	149,425,000	11.53%
AOT-R	3,090,700	214,037,300	16.49%
AP	1,196,600	14,178,090	12.25%
AP-R	304,500	3,606,870	3.12%
AS	13,000	119,830	1.25%
ASIAN	128,800	936,410	4.15%
ASK	34,200	739,020	3.21%
ASK-R	1,400	30,390	0.13%
ASW	33,200	283,350	2.61%
AU	27,800	278,350	1.89%
AU-R	70,300	703,190	4.78%
AURA	4,500	78,300	0.39%
AURA-R	22,700	394,860	1.96%
AWC	7,610,400	29,482,068	9.44%
AWC-R	10,927,100	41,907,090	13.55%
BA	56,100	857,510	4.77%
BA-R	99,900	1,528,420	8.49%
BAFS-R	6,600	183,350	2.24%
BAM	713,800	7,419,510	16.01%
BAM-R	537,800	5,592,830	12.06%
BANPU	8,289,200	63,711,070	11.38%
BANPU-R	133,200	1,025,390	0.18%
BAY	4,100	128,125	2.29%
BAY-R	11,800	368,750	6.60%
BBIK-R	13,300	1,475,350	13.05%
BBL	288,500	47,253,150	3.69%
BBL-R	84,600	13,849,800	1.08%
BCH	340,500	6,687,580	4.68%
BCH-R	325,600	6,402,010	4.48%
BCP	419,100	17,071,300	7.87%
BCP-R	248,100	10,098,650	4.66%
BCPG	270,400	2,625,195	6.27%
BCPG-R	210,800	2,047,395	4.88%
BDMS	4,014,300	108,386,100	15.86%
BDMS-R	540,400	14,581,725	2.13%
BE8	34,600	1,375,625	2.42%
BEAUTY	96,800	54,208	1.31%
BEAUTY-R	277,100	155,176	3.76%

ข้อมูลในเอกสารฉบับนี้ รวบรวมมาจากแหล่งข้อมูลที่น่าเชื่อถือ อย่างไรก็ตาม บริษัทหลักทรัพย์ คิงส์ฟอร์ด จำกัด (มหาชน) ไม่สามารถที่จะยืนยันหรือรับรองความถูกต้องของข้อมูลเหล่านี้ได้ ไม่ว่าประการใด ๆ บทวิเคราะห์นี้ออกสารนี้ จัดทำขึ้นโดยอ้างอิงหลักเกณฑ์ทางวิชาการเกี่ยวกับหลักการวิเคราะห์ และมีได้เป็นการชี้แนะ หรือเสนอแนะให้ซื้อหรือขายหลักทรัพย์ใด ๆ การตัดสินใจซื้อหรือขายหลักทรัพย์ใด ๆ ของผู้อ่าน ไม่ว่าจะเกิดจากการอ่านบทความในเอกสารนี้หรือไม่ก็ตาม ล้วนเป็นผลจากการใช้วิจารณญาณของผู้อ่าน โดยไม่มีส่วนเกี่ยวข้องกับหรือพันธะผูกพันใด ๆ กับ บริษัทหลักทรัพย์ คิงส์ฟอร์ด จำกัด (มหาชน) ไม่ว่ากรณีใด

Short Sales



KINGSFORD

มูลค่าการขายชอร์ต ณ วันที่ 27 กันยายน 2566

หลักทรัพย์	ปริมาณหุ้นที่ขายชอร์ต (หุ้น)	มูลค่าการขายชอร์ต (บาท)	%เทียบมูลค่าซื้อขายตลาดรวม
BEC	75,300	516,965	3.16%
BEC-R	296,200	2,043,950	12.42%
BEM	3,418,100	28,117,855	12.02%
BEM-R	1,428,000	11,781,000	5.02%
BGC	10,000	89,500	2.50%
BGRIM	456,100	13,604,550	5.71%
BGRIM-R	492,100	14,704,350	6.16%
BH	96,500	25,632,300	4.72%
BH-R	189,100	50,100,800	9.26%
BJC	146,000	4,494,400	3.88%
BJC-R	235,900	7,235,000	6.26%
BLA	211,900	5,796,700	2.03%
BLA-R	590,500	16,231,600	5.65%
BPP	64,700	889,580	11.44%
BPP-R	36,600	505,080	6.47%
BRI	44,300	357,890	2.84%
BTG	83,000	1,867,100	3.44%
BTG-R	34,800	783,040	1.44%
BTS	1,271,100	9,523,270	5.07%
BTS-R	3,235,800	24,251,735	12.89%
BYD	28,800	191,315	0.42%
BYD-R	240,700	1,629,630	3.49%
CBG	59,100	4,819,700	1.92%
CBG-R	314,300	25,649,775	10.21%
CENTEL	222,100	10,495,950	5.41%
CENTEL-R	927,800	43,921,800	22.60%
CHAYO	121,400	825,520	2.39%
CHG	3,433,800	11,211,436	9.08%
CHG-R	2,713,800	8,869,488	7.17%
CIMBT	13,800	9,522	0.42%
CK	64,200	1,338,860	3.47%
CK-R	38,900	809,140	2.11%
CKP	87,400	285,936	1.48%
CKP-R	469,500	1,532,648	7.95%
COM7	832,100	25,461,225	14.79%
COM7-R	17,000	518,550	0.30%
CPALL	984,900	59,747,725	6.78%
CPALL-R	519,200	31,573,300	3.58%
CPAXT	202,500	6,581,250	4.83%
CPAXT-R	70,200	2,282,075	1.67%
CPF	920,300	18,725,590	5.79%
CPF-R	650,100	13,231,670	4.09%
CPN	256,500	16,661,550	3.63%
CPN-R	1,061,900	68,770,550	15.02%
CRC	1,963,900	76,012,625	8.24%
CRC-R	3,220,500	124,115,925	13.51%
CV	57,900	59,039	0.27%
DCC	383,700	645,470	3.55%
DCC-R	198,700	334,375	1.84%
DELTA	514,000	53,063,200	6.00%
DELTA-R	711,500	73,134,550	8.30%
DITTO	14,100	392,925	0.85%
DITTO-R	11,400	316,175	0.69%
DMT	64,700	778,740	3.26%
DOHOME	408,200	4,520,110	8.27%

ข้อมูลในเอกสารฉบับนี้ รวบรวมมาจากแหล่งข้อมูลที่เชื่อถือได้ อย่างไรก็ตาม บริษัทหลักทรัพย์ คิงส์ฟอร์ด จำกัด (มหาชน) ไม่สามารถที่จะยืนยันหรือรับรองความถูกต้องของข้อมูลเหล่านี้ได้ ไม่ว่าประการใด ๆ บทวิเคราะห์ในเอกสารนี้ จัดทำขึ้นโดยอ้างอิงหลักเกณฑ์ทางวิชาการเกี่ยวกับหลักการวิเคราะห์ และมีได้เป็นการชี้แนะ หรือเสนอแนะให้ซื้อหรือขายหลักทรัพย์ใด ๆ การตัดสินใจซื้อหรือขายหลักทรัพย์ใด ๆ ของผู้อ่าน ไม่ว่าจะเกิดจากการอ่านบทความในเอกสารนี้หรือไม่ก็ตาม ล้วนเป็นผลจากการใช้วิจารณญาณของผู้อ่าน โดยไม่มีส่วนเกี่ยวข้องกับหรือพันธะผูกพันใด ๆ กับ บริษัทหลักทรัพย์ คิงส์ฟอร์ด จำกัด (มหาชน) ไม่ว่ากรณีใด

Short Sales



KINGSFORD

มูลค่าการขายชอร์ต ณ วันที่ 27 กันยายน 2566

หลักทรัพย์	ปริมาณหุ้นที่ขายชอร์ต (หุ้น)	มูลค่าการขายชอร์ต (บาท)	%เทียบมูลค่าซื้อขายตลาดรวม
DOHOME-R	514,600	5,702,120	10.43%
DUSIT	9,200	88,240	1.14%
EA	884,300	45,879,700	5.98%
EA-R	2,470,200	128,536,300	16.70%
EASTW	25,600	113,620	34.41%
EASTW-R	6,900	30,552	9.27%
EGATIF	25,900	145,410	4.27%
EGCO	25,400	3,101,450	2.82%
EGCO-R	7,700	945,050	0.86%
EKH	48,500	383,150	19.89%
EPG	64,300	420,425	3.59%
EPG-R	31,000	202,830	1.73%
ERW	1,202,200	6,694,865	7.26%
ETC	49,900	140,718	1.68%
FORTH	46,600	1,356,200	3.26%
FORTH-R	1,000	29,200	0.07%
FSMART	147,700	1,394,295	7.89%
FSMART-R	1,300	12,220	0.07%
GFPT	285,400	2,912,790	8.25%
GFPT-R	184,800	1,888,470	5.34%
GJS	212,500	53,125	2.46%
GLOBAL	360,100	6,157,950	4.63%
GLOBAL-R	168,100	2,877,370	2.16%
GPSC	790,700	35,271,500	7.88%
GPSC-R	593,600	26,593,500	5.92%
GULF	1,969,000	87,736,650	7.29%
GULF-R	2,356,600	105,954,900	8.72%
GUNKUL	3,072,100	9,879,236	6.16%
GUNKUL-R	557,800	1,802,080	1.12%
HANA	332,800	19,506,975	3.61%
HANA-R	582,600	34,426,925	6.32%
HENG	45,600	108,716	2.03%
HL	1,800	21,780	1.10%
HMPRO	2,710,500	34,431,260	11.89%
HMPRO-R	1,236,700	15,698,370	5.43%
HUMAN	29,800	302,130	2.27%
ICHI	254,900	4,295,430	3.39%
ICHI-R	216,100	3,644,400	2.88%
III	186,200	2,297,680	5.60%
ILM	26,100	622,920	2.57%
ILM-R	2,100	50,200	0.21%
INTUCH	65,800	4,836,150	4.23%
INTUCH-R	283,300	20,811,050	18.23%
IRPC	4,054,100	8,382,904	14.27%
IRPC-R	2,683,900	5,533,658	9.45%
ITC-R	44,700	940,070	0.28%
ITD	169,800	233,494	6.13%
ITD-R	269,900	372,053	9.75%
IVL	572,300	15,358,650	6.24%
IVL-R	383,600	10,268,075	4.18%
JAS	67,300	137,612	1.02%
JAS-R	60,500	123,420	0.92%
JMART	518,500	11,602,110	4.26%
JMART-R	912,500	20,460,160	7.50%

ข้อมูลในเอกสารฉบับนี้ รวบรวมมาจากแหล่งข้อมูลที่เชื่อถือได้ อย่างไรก็ตาม บริษัทหลักทรัพย์ คิงส์ฟอร์ด จำกัด (มหาชน) ไม่สามารถที่จะยืนยันหรือรับรองความถูกต้องของข้อมูลเหล่านี้ได้ ไม่ว่าประการใด ๆ บทวิเคราะห์ในเอกสารนี้ จัดทำขึ้นโดยอ้างอิงหลักเกณฑ์ทางวิชาการเกี่ยวกับหลักการวิเคราะห์ และมีได้เป็นการชี้แนะ หรือเสนอแนะให้ซื้อหรือขายหลักทรัพย์ใด ๆ การตัดสินใจซื้อหรือขายหลักทรัพย์ใด ๆ ของผู้อ่าน ไม่ว่าจะเกิดจากการอ่านบทความในเอกสารนี้หรือไม่ก็ตาม ล้วนเป็นผลจากการใช้วิจารณญาณของผู้อ่าน โดยไม่มีส่วนเกี่ยวข้องกับหรือพันธะผูกพันใด ๆ กับ บริษัทหลักทรัพย์ คิงส์ฟอร์ด จำกัด (มหาชน) ไม่ว่ากรณีใด

Short Sales



KINGSFORD

มูลค่าการขายชอร์ต ณ วันที่ 27 กันยายน 2566

หลักทรัพย์	ปริมาณหุ้นที่ขายชอร์ต (หุ้น)	มูลค่าการขายชอร์ต (บาท)	%เทียบมูลค่าซื้อขายตลาดรวม
JMT	142,400	6,588,825	2.06%
JMT-R	67,700	3,139,625	0.98%
JTS	23,300	680,525	16.67%
JTS-R	4,600	134,375	3.29%
KAMART	35,000	437,250	1.01%
KBANK	975,300	120,958,150	7.35%
KBANK-R	859,700	106,234,450	6.48%
KCE	548,100	28,288,125	7.21%
KCE-R	591,600	30,433,050	7.78%
KEX	21,200	153,010	2.21%
KEX-R	30,200	218,920	3.15%
KGI	5,900	26,314	0.76%
KKP	244,800	13,428,500	9.02%
KKP-R	184,700	10,112,950	6.81%
KLINIQ	1,300	46,150	0.13%
KSL	170,000	476,000	3.15%
KSL-R	431,100	1,215,014	7.98%
KTB	2,631,400	49,310,250	9.34%
KTB-R	2,385,500	44,624,700	8.47%
KTC	70,500	3,110,975	3.52%
KTC-R	33,500	1,467,575	1.67%
LANNA-R	5,200	80,600	1.29%
LH	2,796,800	22,000,640	4.18%
LH-R	9,617,000	75,476,675	14.38%
LPN-R	6,700	27,356	2.30%
M	24,700	1,132,500	6.96%
M-R	44,100	2,022,300	12.43%
MAJOR	202,300	2,692,490	4.76%
MAJOR-R	405,200	5,436,250	9.53%
MASTER	21,900	1,373,750	5.05%
MBK	62,000	1,097,220	5.11%
MBK-R	47,800	847,010	3.94%
MC	150,400	1,992,330	4.34%
MEGA	102,000	4,561,175	5.90%
MEGA-R	88,200	3,946,700	5.11%
MGC-R	33,200	247,630	7.09%
MINT	2,078,200	65,046,325	13.86%
MINT-R	2,554,300	79,441,375	17.03%
MOSHI-R	18,700	1,040,100	4.08%
MTC	838,700	30,467,025	8.76%
MTC-R	832,800	30,097,625	8.69%
NCAP	200,000	652,000	2.06%
NER	239,200	1,091,866	6.38%
NEX	557,600	6,334,330	6.74%
NEX-R	54,800	631,680	0.66%
NRF	661,200	3,073,772	1.58%
NSL	17,200	388,050	3.83%
NTV	1,200	46,800	3.75%
ONEE	166,900	693,610	5.06%
ONEE-R	500	2,070	0.02%
OR	1,573,900	29,190,570	11.84%
OR-R	858,700	15,886,040	6.46%
ORI	374,500	3,701,370	6.68%
ORI-R	798,500	7,887,550	14.24%

ข้อมูลในเอกสารฉบับนี้ รวบรวมมาจากแหล่งข้อมูลที่เชื่อถือได้ อย่างไรก็ตาม บริษัทหลักทรัพย์ คิงส์ฟอร์ด จำกัด (มหาชน) ไม่สามารถที่จะยืนยันหรือรับรองความถูกต้องของข้อมูลเหล่านี้ได้ ไม่ว่าประการใด ๆ บทวิเคราะห์ในเอกสารนี้ จัดทำขึ้นโดยอ้างอิงหลักเกณฑ์ทางวิชาการเกี่ยวกับหลักการวิเคราะห์ และมีได้เป็นการชี้แนะ หรือเสนอแนะให้ซื้อหรือขายหลักทรัพย์ใด ๆ การตัดสินใจซื้อหรือขายหลักทรัพย์ใด ๆ ของผู้อ่าน ไม่ว่าจะเกิดจากการอ่านบทความในเอกสารนี้หรือไม่ก็ตาม ล้วนเป็นผลจากการใช้วิจารณญาณของผู้อ่าน โดยไม่มีส่วนเกี่ยวข้องกับหรือพันธะผูกพันใด ๆ กับ บริษัทหลักทรัพย์ คิงส์ฟอร์ด จำกัด (มหาชน) ไม่ว่ากรณีใด

Short Sales



KINGSFORD

มูลค่าการขายชอร์ต ณ วันที่ 27 กันยายน 2566

หลักทรัพย์	ปริมาณหุ้นที่ขายชอร์ต (หุ้น)	มูลค่าการขายชอร์ต (บาท)	%เทียบมูลค่าซื้อขายตลาดรวม
OSP	880,400	22,659,050	3.87%
OSP-R	1,499,500	38,600,425	6.59%
OTO	95,400	110,515	2.87%
PCC	6,900	21,804	1.14%
PLANB	1,021,700	8,703,540	3.58%
PLANB-R	437,900	3,708,645	1.53%
PM	10,800	93,260	9.87%
PR9	35,500	602,520	4.14%
PR9-R	10,800	184,720	1.26%
PRIME	80,000	107,200	0.22%
PRM	442,700	3,017,000	10.16%
PRM-R	108,200	738,005	2.48%
PSH	48,700	623,360	12.81%
PSH-R	21,500	275,200	5.65%
PSL	129,900	1,294,090	1.19%
PTG	974,400	9,160,350	20.52%
PTG-R	280,400	2,634,180	5.91%
PTL	24,300	312,190	4.65%
PTT	8,219,600	277,411,500	12.58%
PTT-R	1,243,500	41,968,125	1.90%
PTTEP	476,000	80,940,050	2.95%
PTTEP-R	323,200	54,917,900	2.00%
PTTGC	974,300	33,290,300	9.00%
PTTGC-R	634,900	21,756,575	5.86%
RABBIT	2,725,300	1,662,433	4.64%
RAM-R	2,300	97,000	9.91%
RATCH	461,700	14,430,775	7.88%
RATCH-R	661,300	20,705,600	11.28%
RBF	269,900	2,799,690	3.40%
RBF-R	289,900	3,003,410	3.65%
RCL	365,600	8,013,760	13.96%
RCL-R	135,900	2,977,500	5.19%
RJH-R	3,200	90,400	9.01%
ROJNA	136,900	964,510	2.46%
ROJNA-R	5,100	35,915	0.09%
RS	44,600	651,160	2.64%
S	110,000	121,392	4.93%
S-R	192,200	211,923	8.61%
SABINA	14,500	384,675	2.28%
SABINA-R	2,600	68,250	0.41%
SABUY	657,100	4,627,400	3.45%
SABUY-R	24,000	166,770	0.13%
SAK	36,100	172,144	4.45%
SAMART	223,200	1,151,188	3.13%
SAPPE	500	40,800	0.08%
SAPPE-R	30,400	2,490,250	4.57%
SAT	42,100	773,490	2.40%
SAWAD	1,138,300	49,307,325	9.88%
SAWAD-R	387,100	16,725,375	3.36%
SC	199,400	789,562	2.77%
SC-R	144,600	571,902	2.01%
SCB	267,900	27,537,750	1.42%
SCB-R	1,325,500	135,878,500	7.02%
SCC	93,800	28,491,800	8.36%
SCC-R	120,100	36,475,300	10.70%
SCCC	300	40,050	1.28%

ข้อมูลในเอกสารฉบับนี้ รวบรวมมาจากแหล่งข้อมูลที่น่าเชื่อถือ อย่างไรก็ตาม บริษัทหลักทรัพย์ คิงส์ฟอร์ด จำกัด (มหาชน) ไม่สามารถที่จะยืนยันหรือรับรองความถูกต้องของข้อมูลเหล่านี้ได้ ไม่ว่าประการใด ๆ บทวิเคราะห์ในเอกสารนี้ จัดทำขึ้นโดยอ้างอิงหลักเกณฑ์ทางวิชาการเกี่ยวกับหลักการวิเคราะห์ และมีได้เป็นการชี้แนะ หรือเสนอแนะให้ซื้อหรือขายหลักทรัพย์ใด ๆ การตัดสินใจซื้อหรือขายหลักทรัพย์ใด ๆ ของผู้อ่าน ไม่ว่าจะเกิดจากการอ่านบทความในเอกสารนี้หรือไม่ก็ตาม ล้วนเป็นผลจากการใช้วิจารณญาณของผู้อ่าน โดยไม่มีส่วนเกี่ยวข้องกับหรือพันธะผูกพันใด ๆ กับ บริษัทหลักทรัพย์ คิงส์ฟอร์ด จำกัด (มหาชน) ไม่ว่ากรณีใด

Short Sales



KINGSFORD

มูลค่าการขายชอร์ต ณ วันที่ 27 กันยายน 2566

หลักทรัพย์	ปริมาณหุ้นที่ขายชอร์ต (หุ้น)	มูลค่าการขายชอร์ต (บาท)	%เทียบมูลค่าซื้อขายตลาดรวม
SCGP	683,800	26,799,450	7.93%
SCGP-R	752,900	29,527,800	8.73%
SCN	89,100	133,650	20.41%
SGC-R	7,700	13,398	0.05%
SGP	23,500	191,525	46.26%
SGP-R	4,600	37,490	9.06%
SHR	162,500	432,122	4.03%
SHR-R	232,500	627,120	5.77%
SINGER	1,146,800	14,884,140	7.59%
SINGER-R	8,500	111,060	0.06%
SIRI	12,681,300	22,148,629	7.41%
SIRI-R	6,176,300	10,762,678	3.61%
SIS	14,000	315,680	3.12%
SISB	133,600	4,146,575	2.39%
SISB-R	222,000	6,920,550	3.98%
SJWD	165,400	2,443,050	4.98%
SJWD-R	500	7,400	0.02%
SKR	9,100	102,830	2.84%
SKY	106,500	3,758,825	5.06%
SKY-R	139,200	4,904,150	6.62%
SNNP	155,100	3,207,460	1.66%
SNNP-R	94,500	1,946,540	1.01%
SOLAR	75,600	54,050	4.21%
SPA	19,400	248,320	1.25%
SPA-R	8,000	101,800	0.51%
SPALI	654,500	13,132,920	13.52%
SPALI-R	281,400	5,668,530	5.81%
SPCG-R	2,500	30,750	2.29%
SPRC	1,158,300	10,511,615	2.89%
SPRC-R	1,959,900	17,758,960	4.89%
SSP	7,600	51,245	6.29%
SSP-R	5,800	39,085	4.80%
STA	438,300	6,945,810	6.30%
STA-R	683,600	10,843,690	9.83%
STANLY	1,000	185,200	0.94%
STANLY-R	800	146,800	0.75%
STEC	106,400	1,034,235	1.89%
STEC-R	326,000	3,166,510	5.80%
STGT	96,500	638,465	4.62%
STGT-R	38,700	255,950	1.85%
STPI	99,700	343,388	3.87%
SUPER	934,800	439,356	4.73%
SUPER-R	61,400	28,655	0.31%
SUSCO	90,400	339,536	3.87%
SUSCO-R	62,700	235,752	2.69%
SYNEX	26,700	330,140	2.61%
TASCO	27,300	439,280	3.60%
TASCO-R	59,500	952,980	7.86%
TCAP	105,900	5,238,575	8.92%
TCAP-R	164,100	8,093,500	13.83%
TEAMG	84,600	519,535	3.95%
TEAMG-R	214,300	1,307,875	10.02%
TFG	123,800	458,388	4.77%
TFG-R	1,064,700	3,953,678	40.98%
TGE	32,500	53,535	0.27%
THANI	241,000	729,156	7.59%

ข้อมูลในเอกสารฉบับนี้ รวบรวมมาจากแหล่งข้อมูลที่เชื่อถือได้ อย่างไรก็ตาม บริษัทหลักทรัพย์ คิงส์ฟอร์ด จำกัด (มหาชน) ไม่สามารถที่จะยืนยันหรือรับรองความถูกต้องของข้อมูลเหล่านี้ได้ ไม่ว่าประการใด ๆ บทวิเคราะห์ในเอกสารนี้ จัดทำขึ้นโดยอ้างอิงหลักเกณฑ์ทางวิชาการเกี่ยวกับหลักการวิเคราะห์ และมีได้เป็นการชี้แนะ หรือเสนอแนะให้ซื้อหรือขายหลักทรัพย์ใด ๆ การตัดสินใจซื้อหรือขายหลักทรัพย์ใด ๆ ของผู้อ่าน ไม่ว่าจะเกิดจากการอ่านบทความในเอกสารนี้หรือไม่ก็ตาม ล้วนเป็นผลจากการใช้วิจารณญาณของผู้อ่าน โดยไม่มีส่วนเกี่ยวข้องกับหรือพันธะผูกพันใด ๆ กับ บริษัทหลักทรัพย์ คิงส์ฟอร์ด จำกัด (มหาชน) ในวาระนี้

Short Sales



KINGSFORD

มูลค่าการขายชอร์ต ณ วันที่ 27 กันยายน 2566

หลักทรัพย์	ปริมาณหุ้นที่ขายชอร์ต (หุ้น)	มูลค่าการขายชอร์ต (บาท)	%เทียบมูลค่าซื้อขายตลาดรวม
THANI-R	790,500	2,387,620	24.90%
THCOM	172,700	2,412,590	2.19%
THG	24,100	1,604,150	5.89%
THG-R	44,200	2,948,450	10.80%
TIDLOR	423,300	8,803,920	2.60%
TIDLOR-R	485,200	10,063,260	2.99%
TIPH	18,700	707,450	6.06%
TIPH-R	59,100	2,237,100	19.14%
TISCO	179,900	17,667,725	2.80%
TISCO-R	371,000	36,435,900	5.78%
TKC	15,700	384,930	3.44%
TKN	546,600	6,993,560	6.52%
TKN-R	45,600	583,680	0.54%
TKS	29,500	231,590	6.96%
TLI	566,700	7,281,370	5.84%
TLI-R	247,300	3,231,550	2.55%
TOA	51,000	1,170,310	5.07%
TOA-R	78,200	1,797,940	7.78%
TOP	1,203,800	59,052,375	10.91%
TOP-R	803,800	39,497,950	7.29%
TPIPL	272,500	393,187	10.01%
TPIPL-R	464,000	671,954	17.05%
TPIPP	169,400	559,020	6.39%
TPIPP-R	313,400	1,034,220	11.83%
TQM	161,000	5,393,875	8.64%
TQM-R	28,600	963,225	1.53%
TRUE	5,656,600	41,491,765	5.68%
TRUE-R	1,252,100	9,179,680	1.26%
TSE	9,400	18,988	2.90%
TSTH	143,500	120,155	5.43%
TTA	66,700	418,850	1.74%
TTA-R	504,300	3,164,330	13.16%
TTB	23,348,200	39,616,839	6.66%
TTB-R	7,355,200	12,475,148	2.10%
TTW	135,800	1,215,410	5.70%
TTW-R	408,600	3,656,970	17.14%
TU	921,400	13,233,160	6.47%
TU-R	822,200	11,765,230	5.78%
TVO	77,200	1,682,590	6.49%
TVO-R	264,600	5,761,930	22.24%
UBE	43,000	41,280	2.12%
UNIQ	1,400	4,312	1.12%
UVAN	25,600	210,110	9.07%
VGI	1,410,700	3,530,780	3.79%
VGI-R	854,800	2,119,902	2.29%
VIBHA	26,900	60,256	3.19%
WHA	2,630,800	14,211,345	10.45%
WHA-R	1,444,400	7,805,865	5.74%
WHAUP	56,800	217,418	2.84%
WHAUP-R	13,500	51,726	0.67%
WICE	323,400	2,386,750	16.42%
XPG	1,414,900	1,913,632	2.22%
XPG-R	694,600	952,828	1.09%

หมายเหตุ - ไม่รวมรายการขายชอร์ตของสมาชิกที่เป็นผู้ร่วมค้ำหน่วยลงทุนหรือผู้ดูแลสภาพคล่องของหน่วยลงทุนของกองทุนรวมอีทีเอฟเพื่อบัญชีบริษัทประเภทเพื่อทำกำไรจากส่วนต่างของราคาหรือเพื่อดูแลสภาพคล่อง แล้วแต่กรณี

ข้อมูลในเอกสารฉบับนี้ รวบรวมมาจากแหล่งข้อมูลที่เชื่อถือได้ อย่างไรก็ตาม บริษัทหลักทรัพย์ คิงส์ฟอร์ด จำกัด (มหาชน) ไม่สามารถที่จะยืนยันหรือรับรองความถูกต้องของข้อมูลเหล่านี้ได้ ไม่ว่าประการใด ๆ บทวิเคราะห์ในเอกสารนี้ จัดทำขึ้นโดยอ้างอิงหลักเกณฑ์ทางวิชาการเกี่ยวกับหลักการวิเคราะห์ และมีได้เป็นการชี้แนะ หรือเสนอแนะให้ซื้อหรือขายหลักทรัพย์ใด ๆ การตัดสินใจซื้อหรือขายหลักทรัพย์ใด ๆ ของผู้อ่าน ไม่ว่าจะเกิดจากการอ่านบทความในเอกสารนี้หรือไม่ก็ตาม ล้วนเป็นผลจากการใช้วิจารณญาณของผู้อ่าน โดยไม่มีส่วนเกี่ยวข้องกับหรือพึ่งพิงผูกพันใด ๆ กับ บริษัทหลักทรัพย์ คิงส์ฟอร์ด จำกัด (มหาชน) ไม่ว่ากรณีใด

Stock Calendar



KINGSFORD

รายงานการเปลี่ยนแปลงการถือหลักทรัพย์ของผู้บริหาร (แบบ 59-2) ประจำวันที่ 27 กันยายน 2566

ชื่อผู้บริหาร	ประเภทหลักทรัพย์	วันที่ได้มา / จำนวน	จำนวน	ราคา	วิธีการ ได้มา/หน่าย	
SANKO	นาย รัฐวัฒน์ สุขสายชล	หุ้นสามัญ	27/09/2566	150,000	1.30	ซื้อ
SUSCO	นาย มงคล สิมะโรจน์	หุ้นสามัญ	26/09/2566	200,000	3.77	ซื้อ
SYNTEC	นาย ณยศ ปิสิญญะกุล	หุ้นสามัญ	26/09/2566	50,000	1.66	ซื้อ
TMILL	นาย ปรีชา อรรถวิภินันท์	หุ้นสามัญ	26/09/2566	5,400	3.92	ซื้อ
TBN	นางสาว จุฬารัตน์ ประเสริฐลาภ	หุ้นสามัญ	26/09/2566	3,000	18.80	ซื้อ
TNDT	นาย สุวัฒน์ แดงพิบูลย์สกุล	หุ้นสามัญ	26/09/2566	100,000	0.37	ขาย
KSL	นาย จำรูญ ชินธรรมมิตร	หุ้นสามัญ	26/09/2566	300,000	2.87	ซื้อ
TVO	นาย คุณา วิทยานันท์	หุ้นสามัญ	25/09/2566	45,600	22.90	ขาย
BWG	นาย วิชาญ วิทยาศัย	ใบสำคัญแสดงสิทธิที่จะซื้อหุ้น	20/09/2566	416,666	0.01	ขาย
PRIN	นาย ปริญญา โกวิทจินดาชัย	หุ้นสามัญ	26/09/2566	10,800	3.00	ซื้อ
PRINC	นาย สาธิต วิทยากร	หุ้นสามัญ	27/09/2566	310,800	5.00	ซื้อ
PEACE	นาย พิสิฐ ปัญจคุณากรณ์	หุ้นสามัญ	26/09/2566	30,000	3.94	ซื้อ
PHG	นาย กฤษรัตน์ ตระกูลช่าง	หุ้นสามัญ	26/09/2566	150,000	12.80	ซื้อ
FTE	นาย ทักษิณ ดันดีไพจิตร	หุ้นสามัญ	26/09/2566	131,500	1.64	ซื้อ
UTP	นาย มงคล มังกรกนก	หุ้นสามัญ	26/09/2566	15,000	11.90	ซื้อ
LEO	นาย เกตติวิทย์ สิทธิสุนทรวงศ์	หุ้นสามัญ	26/09/2566	100,000	5.98	ซื้อ
WARRIX	นาย สง่า ตั้งจันสิริ	หุ้นสามัญ	26/09/2566	50,000	9.20	ซื้อ
SKN	นาง กิตติยา นีบลอร์	หุ้นสามัญ	26/09/2566	25,000	4.36	ซื้อ
SFLEX	นาย ปรินทร์ธรณ์ อภิธนาศรีวงศ์	หุ้นสามัญ	26/09/2566	100,000	3.45	ซื้อ
SGP	นางสาว พัชราวดี วีรบรรพต	หุ้นสามัญ	25/09/2566	4,000,000	8.20	ซื้อ
SAV	นาง ผ่องศรี สลักเพชร	หุ้นสามัญ	26/09/2566	30,000	15.60	ซื้อ
SAV	นาย ชีระชัย พงศ์พนางาม	หุ้นสามัญ	26/09/2566	50,000	16.50	ซื้อ
SAV	นาย ชีระชัย พงศ์พนางาม	หุ้นสามัญ	26/09/2566	50,000	16.00	ซื้อ
SIRI	นาย อภิชาติ จุฑระกุล	หุ้นสามัญ	26/09/2566	5,000,000	1.76	ซื้อ
EP	นาย ยุทธ ชินสุภัคกุล	หุ้นสามัญ	25/09/2566	19,890,934	-	รับโอน
EP	นาย ยุทธ ชินสุภัคกุล	หุ้นสามัญ	26/09/2566	4,100	3.02	ซื้อ
EKH	นาย กวีชัย เลิศอัศวรัตน์	ใบสำคัญแสดงสิทธิที่จะซื้อหุ้น	26/09/2566	50,000	1.82	ซื้อ
MCS	นาย ทินกร สีดาสมบุรณ์	หุ้นสามัญ	26/09/2566	20,000	6.80	ซื้อ

Stock Calendar



KINGSFORD

แบบรายงานการได้มาหรือจำหน่ายหลักทรัพย์ของกิจการ (แบบ 246-2) ประจำวันที่ 27 กันยายน 2566

	ชื่อผู้บริหาร	ประเภทหลักทรัพย์	วันที่ได้มา / จำหน่าย	จำนวน	ราคา	วิธีการ ได้มา/จำหน่าย
AMA	นาย พิพัฒน์ รัชกิจประการ	ได้มา	หุ้น	3.9909	2.8962	6.8872
BYD	AYK VENTURES LIMITED	ได้มา	หุ้น	0	14.4126	14.4126
BYD	นาย ประพล มลิณฑจินดา	จำหน่าย	หุ้น	14.4132	14.4126	0.0006
SGP	นางสาว พัชราวดี วีระวรพงศ์	ได้มา	หุ้น	4.8425	0.2176	5.0602
B	นาง อารีรัตน์ สีสวัสดิ์ตระกูล	จำหน่าย	หุ้น	5.1454	0.1651	4.9803

Stock Calendar



KINGSFORD

September 2023				
Monday	Tuesday	Wednesday	Thursday	Friday

18	19	20	21	22
	Shares JCKH 1,617,531,400 Shares	XD MBK (0.40 (ต่อหุ้น)) SRIPANWA (0.1792 (ต่อหุ้น))	Shares MBK 5,773,898 Shares	XD PRG (0.30 (ต่อหุ้น)) Shares MBAX 2,984,298 Shares

25	26	27	28	29
XD LHHOTEL (- (ต่อหุ้น))	NEWLISTED SAV 640,000,000 Units	XD ENGY (0.05 (ต่อหุ้น)) Shares BYD 801,422,610 Shares	Shares GCAP 4,219,409 Shares	Shares TEAMG 22,900 Shares

October 2023				
Monday	Tuesday	Wednesday	Thursday	Friday

2	3	4	5	6
XD LHHOTEL (0.30 (ต่อหุ้น))		XD PTT (0.80 (ต่อหุ้น)) RS (0.60 (ต่อหุ้น)) TFMAMA (2.25 (ต่อหุ้น))		

XD - Excluding Dividend	XD(ST) - Excluding Stock Dividend	XM - Exclude meetings	XN - Ex-Capital Return	XI - Excluding Interest
XP - Excluding Principal	XR - Excluding Right	XW - Excluding Warrant	XS - Excluding Short-term Warrant	XA - Excluding All
XE - Excluding Exercise	*ND - No Dividend Payment	PD - Payment Date	XT - Excluding TSR ; @ - price per share / price per unit /	
XD - Excluding Dividend	XD(ST) - Excluding Stock Dividend	XM - Exclude meetings	XN - Ex-Capital Return	XI - Excluding Interest
XP - Excluding Principal	XR - Excluding Right	XW - Excluding Warrant	XS - Excluding Short-term Warrant	XA - Excluding All
XE - Excluding Exercise	*ND - No Dividend Payment	PD - Payment Date	XT - Excluding TSR ; @ - price per share / price per unit /	

NVDR Update

วันหยุดสิ้นปีที่ 28 กันยายน 2566

Most Active Values (Btmn)

Top 20 Net Buying Value (B m)						Top 20 Net Selling Value (B m)						Month to Date		Year to Date						
ก.ย.-66						ก.ย.-66						กันยายน 2566		03 ม.ค.-27 ก.ย. 66						
27	26	25	22	21		27	26	25	22	21	Net Buy	Net Sell	Net Buy	Net Sell						
1	PTTEP	802.2	-205.6	307.9	227.4	-228.3	AOT	-153.6	-235.9	-253.8	-293.8	-27.5	PTTEP	7,830.59	AOT	(3,225.77)	CPALL	10,042.5	KBANK	-14,210.4
2	SCB	755.6	-278.4	-60.1	354.5	40.2	DELTA	-120.6	-100.3	-171.0	368.4	-279.9	BDM5	3,406.67	KBANK	(2,204.17)	BBL	5,678.1	AOT	-10,953.4
3	BBL	327.6	-26.6	94.2	-64.8	-155.6	TOP	-112.6	-159.5	-144.1	67.0	-91.2	ADVANC	1,793.89	CRC	(1,386.85)	TTB	5,508.6	BANPU	-5,402.1
4	CPF	116.2	-26.8	-9.6	-4.3	5.5	LH	-77.5	-120.5	-24.0	-42.8	-18.3	SCB	1,327.33	SCC	(1,215.13)	PTTEP	4,319.9	LH	-4,931.3
5	RATCH	109.7	-51.5	-7.3	-22.0	-12.3	CPALL	-63.3	82.3	-26.3	-77.0	83.5	BCP	675.37	TOP	(1,080.29)	SCB	4,058.5	CRC	-4,806.5
6	EGCO	107.2	28.0	-42.2	-11.2	-2.6	BH	-60.2	-0.9	-106.8	-174.6	-72.2	TRUE	644.74	BBL	(991.61)	BDM5	3,877.7	KKP	-4,012.3
7	PTT	99.0	53.2	54.2	155.3	34.2	CENTEL	-50.2	-77.7	-19.1	38.5	2.7	HANA	537.54	LH	(983.82)	CPAXT	3,683.3	PTTGC	-3,644.4
8	BANPU	93.2	93.8	-31.5	41.0	4.7	SCC	-43.0	-39.7	-34.9	-30.9	-18.4	BGRIM	476.22	SCGP	(953.51)	HANA	3,379.7	CPF	-2,543.7
9	ADVANC	80.8	12.6	-71.0	574.5	111.7	HMPRO	-39.8	-84.2	3.4	34.3	32.6	KTB	441.08	SAWAD	(945.76)	TIDLOR	3,122.8	GULF	-2,517.7
10	BCP	74.7	-36.5	20.5	139.2	41.9	MINT	-22.6	-34.5	-20.9	-40.5	-119.8	JMT	406.60	DELTA	(939.30)	KTB	2,646.1	HMPRO	-2,377.0
11	PTTGC	55.6	-4.4	-7.1	65.6	40.0	INTUCH	-17.1	-25.4	38.3	18.5	-29.6	OSP	358.77	BANPU	(747.78)	SCC	2,512.1	IVL	-2,318.3
12	KCE	35.3	-7.5	-21.3	38.0	43.7	SIRI	-16.1	-535.9	-32.6	-48.8	-40.9	KCE	338.87	CPALL	(720.66)	WHA	2,111.7	DELTA	-2,232.7
13	CPN	34.4	-3.8	-59.5	-12.6	-46.1	KBANK	-15.8	-2.5	-219.2	-974.8	-132.4	CPF	311.98	RATCH	(652.41)	ADVANC	1,880.0	RATCH	-2,126.5
14	GUNKUL	30.9	1.6	-11.8	-13.5	13.1	STANLY	-12.5	-4.1	0.6	-3.3	-3.7	STEC	302.02	EGCO	(605.80)	TRUEE	1,626.3	EA	-2,118.1
15	SINGER	25.7	-2.0	-20.1	2.1	33.6	TVO	-8.4	-0.3	-0.7	-3.5	-2.8	ROJINA	294.81	PTTGC	(581.57)	ICHI	1,531.9	PTT	-2,109.5
16	AP	21.1	19.6	-11.8	-0.8	-2.0	BLA	-4.6	-16.5	4.0	1.4	-7.8	COM7	246.74	EA	(545.17)	TASCO	1,437.9	CPN	-1,931.7
17	ROJINA	16.4	-20.6	13.2	10.9	5.9	HANA	-4.6	-1.3	-61.4	40.9	23.5	AMATA	201.74	OR	(492.16)	AMATA	1,160.4	OR	-1,884.7
18	ERW	10.0	-12.0	-0.8	-1.1	-2.0	ESSO	-4.4	2.8	-3.4	-5.9	5.6	TLI	177.43	AWC	(479.95)	PSG	1,064.2	TU	-1,793.2
19	BJC	10.0	-38.6	2.2	-1.0	3.8	SAT	-4.0	-62.4	-1.6	-1.3	-1.1	TIDLOR	176.43	HMPRO	(451.78)	COM7	938.2	AWC	-1,704.9
20	IVL	9.2	-55.4	-96.2	12.3	203.1	BTS	-4.0	-145.7	-47.6	-11.2	-20.3	ICHI	167.21	CPAXT	(399.93)	GUNKUL	819.1	BEM	-1,697.0

Total Volume Shares						%
	Buy	Sell	Total	Net	Turn.	
1	24CS	24,600	11,700	36,300	12,900	5.64
2	2S	-	39,700	39,700	-39,700	4.74
3	7UP	1,055,500	967,900	2,023,400	87,600	8.05
4	A5	49,300	258,000	307,300	-208,700	18.30
5	A5-W2	90,200	-	90,200	90,200	2.69
6	A5-W3	10	-	10	10	0.00
7	AAI	6,315,701	3,559,900	9,875,601	2,755,801	10.35
8	AAV	3,980,400	3,294,600	7,275,000	685,800	9.63
9	ABM	300	20,333	20,633	-20,033	1.74
10	ABM-W1	60,200	24,400	84,600	35,800	5.09
11	ACC	2,860,800	2,046,000	4,906,800	814,800	2.83
12	ACE	179,200	90,700	269,900	88,500	3.29
13	ADB	40,000	30,000	70,000	10,000	7.60
14	ADD	100	-	100	100	0.20
15	ADVANC	1,422,400	1,066,804	2,489,204	355,596	33.53
16	AEONTS	1,200	4,600	5,800	-3,400	17.44
17	AF	-	45,000	45,000	-45,000	26.38
18	AGE	104,300	163,300	267,600	-59,000	20.02
19	AH	438,600	533,800	972,400	-95,200	30.53
20	AHC	5	4	9	1	0.05

Source : SET.OR.TH

		NVDR Shrs.	% of	NVDR Shrs.	% of	Paid up Capital
		28-Sep-23	paidup	28-Sep-23	paidup	(Last)
1	24CS	8,808,853	2.05	#N/A	#N/A	430,000,000
2	2S	7,760,257	1.41	3,092,210	0.69	549,995,954
3	3K-BAT	45,859	0.06	#N/A	#N/A	78,400,000
4	7UP	84,470,136	1.64	29,743,119	0.98	5,143,071,814
5	A	8,500	0.00	62,400	0.01	980,000,000
6	A5	10,442,469	0.86	800,664	0.07	1,209,384,615
7	A5-W2	934,711	0.77	#N/A	#N/A	120,934,299
8	A5-W3	1,902,908	1.57	#N/A	#N/A	120,934,299
9	AAI	28,500,462	1.34	#N/A	#N/A	2,125,000,000
10	AAV	645,021,043	5.30	353,926,265	7.30	12,164,285,713
11	ABM	4,564,911	1.14	3,268,124	1.09	400,011,700
12	ABM-W1	1,335,799	2.67	#N/A	#N/A	49,988,217
13	ACAP	2,323,745	0.57	1,223,467	0.39	406,411,160
14	ACC	17,040,039	1.27	4,306,304	0.32	1,343,055,623
15	ACE	176,280,275	1.73	38,450,400	0.38	10,175,999,960
16	ACG	1,317,105	0.22	211,225	0.04	600,000,000
17	ADB	65,758,230	9.06	31,173,421	5.20	725,999,923
18	ADD	1,681,899	1.05	#N/A	#N/A	160,000,000
19	ADVANC	220,356,328	7.41	241,595,912	8.13	2,974,209,736
20	AEONTS	17,370,426	6.95	11,410,746	4.56	250,000,000

ข้อมูลในเอกสารฉบับนี้ รวบรวมมาจากแหล่งข้อมูลที่น่าเชื่อถือ อย่างไรก็ดี บริษัทหลักทรัพย์ คิงส์ฟอร์ด จำกัด (มหาชน) ไม่สามารถที่จะยืนยันหรือรับรองความถูกต้องของข้อมูลเหล่านี้ได้ ไม่ว่าประการใด ๆ บทวิเคราะห์ในเอกสารนี้ จัดทำขึ้นโดยอ้างอิงถึงข้อมูลทางวิชาการที่เกี่ยวกับหลักทรัพย์วิเคราะห์ และมิได้เป็นการชี้แนะหรือเสนอแนะให้ซื้อหรือขายหลักทรัพย์ใด ๆ การตัดสินใจซื้อหรือขายหลักทรัพย์ใด ๆ ของผู้อ่าน ไม่ว่าจะเกิดจากการอ่านบทความในเอกสารนี้หรือไม่ก็ตาม ล้วนเป็นผลจากการใช้วิจารณญาณของผู้อ่าน โดยไม่มีส่วนเกี่ยวข้องกับบริษัทใด ๆ กับ บริษัทหลักทรัพย์ คิงส์ฟอร์ด จำกัด (มหาชน) ไม่มีการฉ้อโกง



คำแนะนำการลงทุน และความหมายของคำแนะนำการลงทุน

Stock Rating หมายถึงการให้คำแนะนำการลงทุนของบริษัท แบ่งเป็น 3 ระดับ

Buy หมายถึง ราคาพื้นฐานสูงกว่าราคาตลาด 15% หรือมากกว่า

Hold หมายถึงราคาพื้นฐานสูงกว่าราคาตลาดไม่เกิน 15% หรือต่ำกว่าราคาตลาดไม่เกิน 15 %

Sell หมายถึง ราคาพื้นฐานต่ำกว่าราคาตลาด 15% หรือมากกว่า

เอกสารฉบับนี้จัดทำขึ้นโดยบริษัทหลักทรัพย์คิงส์ฟอร์ด จำกัด (มหาชน) ข้อมูลที่ปรากฏในเอกสารฉบับนี้จัดทำโดยอาศัยข้อมูลที่จัดหาจากแหล่งที่เชื่อถือหรือควรเชื่อว่ามี ความน่าเชื่อถือ และ/หรือถูกต้อง อย่างไรก็ตามบริษัทไม่ยืนยัน และไม่รับรองถึงความครบถ้วนสมบูรณ์หรือถูกต้องของข้อมูลดังกล่าว และไม่ได้ประกันราคาหรือผลตอบแทน ของหลักทรัพย์ที่ปรากฏข้างต้น แม้ว่าข้อมูลดังกล่าวจะปรากฏข้อความที่อาจเป็นหรืออาจตีความว่าเป็นเช่นนั้นได้ บริษัทจึงไม่รับผิดชอบต่อการนำเอาข้อมูล ข้อความ ความเห็น และหรือบทสรุปที่ปรากฏในเอกสารฉบับนี้ไปใช้ไม่ว่ากรณีใดๆ ข้อมูลและความเห็นที่ปรากฏอยู่ในเอกสารฉบับนี้ได้ประสงค์จะชี้ชวน เสนอแนะ หรือจูงใจให้ลงทุน ใน หรือ ซื้อหรือขายหลักทรัพย์ที่ปรากฏในเอกสารฉบับนี้และข้อมูลมีการแก้ไขเพิ่มเติมเปลี่ยนแปลงโดยมีต้องแจ้งให้ทราบล่วงหน้า ผู้ลงทุนควรใช้ดุลยพินิจอย่างรอบคอบใน การลงทุนในหรือซื้อหรือขายหลักทรัพย์ บริษัทสงวนลิขสิทธิ์ในข้อมูลที่ปรากฏในเอกสารนี้ ห้ามมิให้ผู้ใดใช้ประโยชน์ ทำซ้ำ ดัดแปลง นำออกแสดง ทำให้ปรากฏหรือเผยแพร่ ต่อสาธารณชน ไม่ว่าด้วยประการใดๆ ซึ่งข้อมูลในเอกสารนี้ไม่ว่าทั้งหมดหรือบางส่วน เว้นแต่ได้รับอนุญาตเป็นหนังสือจากบริษัทเป็นการล่วงหน้า การกล่าว คัด หรืออ้างอิง ข้อมูลบางส่วนตามสมควรในเอกสารนี้ ไม่ว่าในบทความ บทวิเคราะห์ บทวิจัย หรือในเอกสาร หรือการสื่อสารอื่นใดจะต้องกระทำโดยถูกต้อง และไม่เป็นการก่อให้เกิดการ เข้าใจผิดหรือความเสียหายแก่บริษัท ต้องรับรู้ถึงความเป็นเจ้าของลิขสิทธิ์ในข้อมูลบริษัท และต้องอ้างอิงถึงเอกสารฉบับนี้ และวันที่ในเอกสารฉบับนี้ของบริษัทโดยชัดเจน การลงทุนในหรือซื้อหรือขายหลักทรัพย์ย่อมมีความเสี่ยง ท่านควรทำความเข้าใจอย่างถ่องแท้ต่อลักษณะของหลักทรัพย์แต่ละประเภทและควรศึกษาข้อมูลของบริษัทที่ออก หลักทรัพย์และข้อมูลอื่นใดที่เกี่ยวข้องก่อนการตัดสินใจลงทุนในหรือซื้อหรือขายหลักทรัพย์

ข้อมูลในเอกสารฉบับนี้ รวบรวมมาจากแหล่งข้อมูลที่นำเสนออย่างไว้ใจได้ บริษัทหลักทรัพย์ คิงส์ฟอร์ด จำกัด(มหาชน)ไม่สามารถที่จะยืนยันหรือรับรองความถูกต้องของข้อมูลเหล่านี้ได้ ไม่ว่าประการใดๆ บทวิเคราะห์ในเอกสารนี้ จัดทำขึ้นโดยอ้างอิง หลักเกณฑ์ทางวิชาการเกี่ยวกับหลักการวิเคราะห์ และมีได้เป็นการชี้แนะ หรือเสนอแนะให้ซื้อหรือขายหลักทรัพย์ใดๆ การตัดสินใจหรือขายหลักทรัพย์ใดๆ ของผู้อ่าน ไม่ว่าจะเกิดจากการอ่านบทความในเอกสารนี้หรือไม่ก็ตาม ล้วนเป็นผลจากการใช้ วิจารณญาณของผู้อ่าน โดยไม่มีส่วนเกี่ยวข้องกับบริษัทฯ กับ บริษัทหลักทรัพย์ คิงส์ฟอร์ด จำกัด(มหาชน) ไม่ว่ากรณีใด

Disclaimer



KINGSFORD

Thai Institute of Directors Association (IOD) – Corporate Governance Report Rating 2022 (CG Score) ข้อมูล 27 ตุลาคม 2565



AAV	AYUD	CFRESH	DRT	GLOBAL	JWD	MC	OTO	Q-CON	SEAOIL	STEC	TK	TVDH
ADVANC	BAFS	CGH	DTAC	GPI	K	MCOT	PAP	QH	SE-ED	STGT	TKN	TVI
AF	BAM	CHEWA	DUSIT	GPSC	KBANK	METCO	PCSGH	QTC	SELIC	STI	TKS	TVO
AH	BANPU	CHO	EA	GRAMMY	KCE	MFEC	PDG	RATCH	SENA	SUN	TKT	TWPC
AIRA	BAY	CIMBT	EASTW	GULF	KEX	MINT	PDJ	RBF	SENAJ	SUSCO	TMILL	U
AJ	BBIK	CK	ECF	GUNKUL	KGI	MONO	PG	RS	SGF	SUTHA	TMT	UAC
AKP	BBL	CKP	ECL	HANA	KKP	MOONG	PHOL	S	SHR	SVI	TNDT	UBIS
AKR	BCP	CM	EE	HARN	KSL	MSC	PLANB	S&J	SICT	SYMC	TNITY	UPOIC
ALLA	BCPG	CNT	EGCO	HENG	KTB	MST	PLANET	SAAM	SIRI	SYNTEC	TOA	UV
ALT	BDMS	COLOR	EPG	HMPRO	KTC	MTC	PLAT	SABINA	SIS	TACC	TOP	VCOM
AMA	BEM	COM7	ETC	ICC	LALIN	MVP	PORT	SAMART	SITHAI	TASCO*	TPBI	VGI
AMARIN	BEYOND	COMAN	ETE	ICHI	LANNA	NCL	PPS	SAMTEL	SMP	TCAP	TQM	VIH
AMATA	BGC	COTTO	FN	III	LHFG	NEP	PR9	SAT	SNC	TEAMG	TRC	WACOAL
AMATAV	BGRIM	CPALL	FNS	ILINK	LIT	NER	PREB	SC	SONIC	TFMAMA	TRUE*	WAVE
ANAN	BIZ	CPF	FPI	LOXLEY	ILM	NKI	PRG	SCB	SORKON	THANA	TSC	WHA
AOT	BKI	CPJ	FPT	IND	LPN	NOBLE	PRM	SCC	SPALI	THANI	TSR	WHAUP
AP	BOL	CPN	FSMART	INTUCH	LRH	NSI	PSH	SCCC	SPI	THCOM	TSTE	WICE
APURE	BPP	CRC	FVC	IP	LST	NVD	PSL	SCG	SPRC	THG*	TSTH	WINNER
ARIP	BRR	CSS	GC	IRC	MACO	NYT	PTG	SCGP	SPVI	THIP	TTA	XPG
ASP	BTS	DDD	GEL	IRPC	MAJOR	OISHI	PTT	SCM	SSC	THRE	TTB	ZEN
ASW	BTW	DELTA	GFPT	ITEL	MAKRO	OR	PTTEP	SCN	SSSC	THREL	TTCL	
AUCT	BWG	DEMCO	GGC	IVL	MALEE	ORI	PTTGC	SDC	SST	TIPCO	TTW	
AWC	CENTEL	DOHOME	GLAND	JTS	MBK	OSP	PYLON	SEAFCO	STA	TISCO	TU	



2S	ASEFA	BYD	DITTO	HTC	KISS	MK	PB	QLT	SFT	STANLY	TMI	UMI
7UP	ASIA	CBG	DMT	HUMAN	KK	MODERN*	PICO	RCL	SGP	STC	TNL	UOBKH
ABICO	ASIAN	CEN	DOD	HYDRO	KOOL	MTI	PIMO	RICHY	SIAM	STPI	TNP	UP
ABM	ASIMAR	CHARAN	DPAINT	ICN	KTIS	NBC	PIN	RJH	SINGER	SUC	TNR	UPF
ACE	ASK	CHAYO	DV8	IFS	KUMWEL	NCAP	PJW	ROJNA	SKE	SVOA	TOG	UTP
ACG	ASN	CHG	EASON	IIG	KUN	NCH	PL	RPC	SKN	SVT	TPA	VIBHA
ADB	ATP30	CHOTI	EFORL	IMH	KWC	NDR	PLE	RT	SKR	SWC	TPAC	VL
ADD	B	CHOW	ERW	INET	KWM	NETBAY	PM	RWI	SKY	SYNEX	TPCS	VPO
AEONTS	BA	CI	ESSO	INGRS	L&E	NEX	PMTA	S11	SLP	TAE	TPIPL	VRANDA
AGE	BC	CIG	ESTAR	INSET	LDC	NINE	PPP	SA	SMART	TAKUNI	TPIPP	WGE
AHC	BCH	CITY	FE	INSURE	LEO	NATION	PPPM	SABUY	SMD	TCC	TPLAS	WIKI
AIE	BE8	CIVIL	FLOYD	IRCP	LH	NNCL	PRAPAT	SAK	SMIT	TCMC	TPS	WIN
AIT	BEC	CMC	FORTH	IT	LHK	NOVA	PRECHA	SALEE	SMT	TFG	TQR	WINMED
ALUCON	SCAP	CPL	FSS	ITD	M	NP	PRIME	SAMCO	SNNP	TFI	TRITN	WORK
AMANAH	BH	CPW	FTE	J	MATCH	NRF	PRIN	SANKO	SNP	TFM	TRT	WP
AMR	BIG	CRANE	GBX	JAS	MBAX	NTV	PRINC	SAPPE	SO	TGH	TRU	XO
APCO	BJC	CRD	GCAP	JCK	MEGA	NUSA	PROEN	SAWAD	SPA	TIDLOR	TRV	YUASA
APCS	BJCHI	CSC	GENCO	JCKH	META	NWR	PROS	SCI	SPC	TIGER	TSE	ZIGA
AQUA	BLA	CSP	GJS	JMT	MFC	OCC	PROUD	SCP	SPCG	TIPH	TVT	
ARIN	BR	CV	GTB	JR	MGT	OGC	PSG	SE	SR	TITLE	TWP	
ARROW	BR1	CWT	GYT	KBS	MICRO	ONEE	PSTC	SECURE	SRICHA	TM	UBE	
AS	BROOK	DCC	HEMP	KCAR	MILL	PACO	PT	SFLEX	SSF	TMC	UEC	
ASAP	BSM	DHOUSE	HPT	KIAT	MITSUB	PATO	PTC	SFP	SSP	TMD	UKEM	



A	B52	CCP	D	GLOCON	JMART	MATI	NC	PPM	SISB	SVH	TNH	UNIQ
A5	BEAUTY	CGD	DCON	GLORY	JSP	M-CHAI	NEWS	PRAKIT	SK	PTECH	TNPC	UPA
AI	BGT	CMAN	EKH	GREEN	JUBILE	MCS	NFC	PTL	SOLAR	TC	TOPP	UREKA
ALL	BLAND	CMO	EMC	GSC	KASET	MDX	NSL	RAM	SPACK	TCCC	TPCH	VARO
ALPHAX	BM	CMR	EP	HL	KCM	MENA	NV	ROCK	SPG	TCJ	TPOLY	W
AMC	BROCK	CPANEL	EVER	HTECH	KWI	MJD	PAF	RP	SQ	TEAM	TRUBB	WFX
APP	BSBM	CPT	F&D	IHL	KYE	MORE	PEACE	RPH	STARK	THE	TTI	WPH
AQ	BTNC	CSR	FMT	INOX	LEE	MPIC	PF	RSP	STECH	THMUI	TYCN	YGG
AU	CAZ	CTW	GIFT	JAK	LPH	MUD	PK	SIMAT	SUPER	TKC	UMS	

ช่วงคะแนน	สัญลักษณ์	ความหมาย
90 - 100		ดีเลิศ
80 - 89		ดีมาก
70 - 79		ดี
60 - 69		ดีพอใช้
50 - 59		ผ่าน
ต่ำกว่า 50	No logo given	N/A

การเปิดเผยผลการสำรวจของสมาคมส่งเสริมสถาบันกรรมการบริษัทไทย (IOD) ในเรื่องการกำกับดูแลกิจการ (Corporate Governance) นี้เป็นการดำเนินการตามนโยบายของสำนักงานคณะกรรมการกำกับหลักทรัพย์และตลาดหลักทรัพย์ โดยการสำรวจของ IOD เป็นการสำรวจและประเมินจากข้อมูลของบริษัทจดทะเบียนในตลาดหลักทรัพย์แห่งประเทศไทยและตลาดหลักทรัพย์เอ็มเอไอ ที่มีการเปิดเผยต่อสาธารณะและเป็นข้อมูลที่ผู้ลงทุนทั่วไปสามารถเข้าถึงได้ ดังนั้นผลสำรวจดังกล่าวจึงเป็นการนำเสนอในมุมมองของบุคคลภายนอกโดยไม่ได้เป็นการประเมินการปฏิบัติและมีได้มีการใช้ข้อมูลภายในในการประเมิน อนึ่ง ผลการสำรวจดังกล่าว เป็นผลการสำรวจ ณ วันที่ปรากฏในรายงานการกำกับดูแลกิจการบริษัทจดทะเบียนไทยเท่านั้น ดังนั้นผลการสำรวจจึงอาจเปลี่ยนแปลงได้ภายหลังวันดังกล่าว ทั้งนี้บริษัทหลักทรัพย์ คิงส์ฟอร์ด จำกัด (มหาชน) มิได้ยืนยันหรือรับรองถึงความถูกต้องของผลการสำรวจดังกล่าวแต่อย่างใด

ข้อมูลในเอกสารฉบับนี้ รวบรวมมาจากแหล่งข้อมูลที่นำเชื่อถือ อย่างไรก็ดี บริษัทหลักทรัพย์ คิงส์ฟอร์ด จำกัด(มหาชน)ไม่สามารถที่จะยืนยันหรือรับรองความถูกต้องของข้อมูลเหล่านี้ได้ ไม่ว่าประการใดๆ บทวิเคราะห์ในเอกสารนี้ จัดทำขึ้นโดยอ้างอิงหลักเกณฑ์ทางวิชาการเกี่ยวกับหลักการวิเคราะห์ และมีได้เป็นการชี้แนะ หรือเสนอแนะให้ซื้อหรือขายหลักทรัพย์ใดๆ การตัดสินใจซื้อหรือขายหลักทรัพย์ใดๆ ของผู้อ่าน ไม่ว่าจะเกิดจากการอ่านบทความในเอกสารนี้หรือไม่ก็ตาม ล้วนเป็นผลจากการใช้วิจารณญาณของผู้อ่าน โดยไม่มีส่วนเกี่ยวข้องกับหรือพึ่งพิงจาก IOD กับ บริษัทหลักทรัพย์ คิงส์ฟอร์ด จำกัด(มหาชน) ไม่ว่ากรณีใด

Disclaimer



KINGSFORD

Anti-Corruption Progress Indicator 2022 (ข้อมูล 7 เมษายน 2566)

บริษัทจดทะเบียนที่ได้ประกาศเจตนารมณ์เข้าร่วม CAC

AAI	CI	EKH	ICN	JMT	MENA	OTO	SA	SVOA	TKN	WIN
AH	CPW	EVER	ITC	JTS	MODERN	PRIME	SANKO	SVT	TMI	WPH
ASW	CV	FLOYD	J	LEO	NER	PRTR	SFLEX	TEGH	TPLAS	
BBGI	DMT	GLOBAL	JAS	LH	OR	RBF	SIS	TGE	VARO	
CBG	DOHOME	GREEN	JMART	MEGA	OSP	RT	SUPER	TIPH	W	

บริษัทจดทะเบียนที่ได้ได้รับการรับรอง CAC

2S	BANPU	CHOW	EP	HARN	KCAR	MFEC	PG	PTTEP	SCN	SST	TKS	TU
7UP	BAY	CIG	EPG	HEALTH	KCE	MILL	PHOL	PTTGC	SEOIL	STA	TKT	TURTLE
AAI	BBL	CIMBT	ERW	HENG	KGI	MINT	PIMO	PYLON	SE-ED	STGT	TMD	TVDH
ADVANC	BCH	CM	ESTAR	HMPRO	KKP	MONO	PK	Q-CON	SELIC	STOWER	TMILL	TVI
AF	BCP	CMC	ETC	HTC	KSL	MOONG	PL	QH	SENA	SUSCO	TMT	TVO
AI	BCPG	COM7	ETE	ICC	KTB	MSC	PLANB	QLT	SGP	SVI	TNITY	TWPC
AIE	BE8	COTTO	FNS	ICHI	KTC	MST	PLANET	QTC	SINGER	SYMC	TNL	UBE
AIRA	BEC	CPALL	FPI	IFS	KWI	MTC	PLAT	RABBIT	SIRI	SYNTEC	TNP	UBIS
AJ	BEYOND	CPF	FPT	III	L&E	MTI	PM	RATCH	SITHAI	TAE	TNR	UEC
AKP	BGC	CPI	FSMART	ILINK	LANNA	NCAP	PPP	RML	SKR	TAKUNI	TOG	UKEM
AMA	BGRIM	CPL	FSS	ILM	LHFG	NEP	PPPM	RS	SMIT	TASCO	TOP	UOBKH
AMANAH	BKI	CPN	FTE	INET	LHK	NKI	PPS	RWI	SMK	TCAP	TOPP	UPF
AMATA	BLA	CRC	GBX	INOX	LPN	NOBLE	PR9	S&J	SMPC	TCMC	TPA	UV
AMATAV	BPP	CSC	GC	INSURE	LRH	NOK	PREB	SAAM	SNC	TFG	TPCS	VCOM
AP	BROOK	DCC	GCAP	INTUCH	M	NRF	PRG	SABINA	SNP	TFI	TPP	VGI
APCS	BRR	DELTA	GEL	IRC	MAJOR	NWR	PRINC	SAK	SORKON	TFMAMA	TRT	VIH
AS	BSBM	DEMCO	GFPT	IRPC	MAKRO	OCC	PRM	SAPPE	SPACK	TGH	TRU	WACOAL
ASIAN	BTS	DIMET	GGC	ITEL	MALEE	OGC	PROS	SAT	SPALI	THANI	TRUE	WHA
ASK	BWG	DRT	GJS	IVL	MATCH	ORI	PSH	SC	SPC	THCOM	TSC	WHAUP
ASP	CEN	DUSIT	GPI	JKN	MBAX	PAP	PSL	SCB	SPI	THIP	TSI	WICE
AWC	CENDEL	EA	GPSC	JR	MBK	PATO	PSTC	SCC	SPRC	THRE	TSTE	WIJK
AYUD	CFRESH	EASTW	GSTEEL	K	MC	PB	PT	SCCC	SRICHA	THREL	TSTH	XO
B	CGH	ECF	GULF	KASET	MCOT	PCSGH	PTECH	SCG	SSF	TIDLOR	TTA	YUASA
BAFS	CHEWA	ECL	GUNKUL	KBANK	META	PDG	PTG	SCGP	SSP	TIPCO	TTB	ZEN
BAM	CHOTI	EGCO	HANA	KBS	MFC	PDJ	PTT	SCM	SSSC	TISCO	TTCL	ZIGA

คำชี้แจง ข้อมูลบริษัทที่เข้าร่วมโครงการแนวร่วมปฏิบัติของภาคเอกชนไทยในการต่อต้านทุจริต (Thai CAC) ของสมาคมส่งเสริมสถาบันกรรมการบริษัทไทย มี 2 กลุ่ม คือ

- ได้ประกาศเจตนารมณ์เข้าร่วม CAC
- ได้รับการรับรอง CAC

การเปิดเผยผลการประเมินดัชนีชี้วัดความคืบหน้าการป้องกันการมีส่วนเกี่ยวข้องกับการทุจริตคอร์รัปชัน (Anti-corruption Progress Indicators) ของบริษัทจดทะเบียนในตลาดหลักทรัพย์แห่งประเทศไทยซึ่งจัดทำโดยสถาบันไทยพัฒน์ เป็นการดำเนินการตามนโยบายและตามแผนพัฒนาความยั่งยืนสำหรับบริษัทจดทะเบียนของสำนักงานคณะกรรมการกำกับหลักทรัพย์และตลาดหลักทรัพย์ โดยผลการประเมินดังกล่าวของสถาบันไทยพัฒน์ อาศัยข้อมูลที่ได้รับจากบริษัทจดทะเบียนตามที่บริษัทจดทะเบียนได้ระบุในแบบแสดงข้อมูลเพื่อการประเมิน Anti-corruption ซึ่งได้อ้างอิงข้อมูลมาจากแบบแสดงรายการข้อมูลประจำปี (แบบ 56-1) รายงานประจำปี (แบบ 56-2) หรือในบุคคลภายนอก โดยมีได้เป็นการประเมินการปฏิบัติของบริษัทจดทะเบียนในตลาดหลักทรัพย์แห่งประเทศไทย และมีได้ใช้ข้อมูลภายใต้เพื่อการประเมินเนื่องจากผลการประเมินดังกล่าวเป็นเพียงผลการประเมิน ณ วันที่ปรากฏในผลการประเมินเท่านั้น ดังนั้นผลการประเมินจึงอาจเปลี่ยนแปลงได้ภายหลังจากวันดังกล่าว หรือเมื่อข้อมูลที่เกี่ยวข้องมีการเปลี่ยนแปลง ทั้งนี้ บริษัทหลักทรัพย์ คิงส์ฟอร์ด จำกัด (มหาชน) มิได้ยืนยัน ตรวจสอบ หรือรับรองความถูกต้องครบถ้วนของผลการประเมินดังกล่าวแต่อย่างใด

ข้อมูลในเอกสารฉบับนี้ รวบรวมมาจากแหล่งข้อมูลที่นำเชื่อถือ อย่างไรก็ดี บริษัทหลักทรัพย์ คิงส์ฟอร์ด จำกัด (มหาชน) ไม่สามารถที่จะยืนยันหรือรับรองความถูกต้องของข้อมูลเหล่านี้ได้ ไม่ว่าประการใดๆ บทวิเคราะห์ในเอกสารนี้ จัดทำขึ้นโดยอ้างอิงหลักเกณฑ์ทางวิชาการเกี่ยวกับหลักการวิเคราะห์ และมีได้เป็นการชี้แนะ หรือเสนอแนะให้ซื้อหรือขายหลักทรัพย์ใดๆ การตัดสินใจซื้อหรือขายหลักทรัพย์ใดๆ ของผู้อ่าน ไม่ว่าเกิดจากการอ่านบทความในเอกสารนี้หรือไม่ก็ตาม ล้วนเป็นผลจากการใช้วิจารณญาณของผู้อ่าน โดยไม่มีส่วนเกี่ยวข้องหรือพึ่งพิงผูกพันใดๆ กับ บริษัทหลักทรัพย์ คิงส์ฟอร์ด จำกัด (มหาชน) ไม่ว่ากรณีใด

ชื่อ	นามสกุล	ตำแหน่ง	เลขที่ทะเบียน SEC	โทรศัพท์	อีเมล	เป็นนักวิเคราะห์ทางด้านปัจจัยพื้นฐาน (โปรดระบุชื่อหุ้นและกลุ่มอุตสาหกรรม)
อภิชัย	เรามาณะชัย	ผู้ช่วยกรรมการผู้จัดการ นักวิเคราะห์การลงทุนปัจจัยทางเทคนิค นักวิเคราะห์กลยุทธ์การลงทุน นักวิเคราะห์การลงทุนปัจจัยพื้นฐานด้านตลาดทุน	002939	02 829 6999 Ext. 2200	apichai.ra@kfsec.co.th	
นพพร	ฉายแก้ว	ผู้จัดการอาวุโส	043964	02 829 6999 Ext. 2203	noppom.ch@kfsec.co.th	พลังงานและปิโตรเคมี ยานยนต์ ขนส่งทางอากาศ
ณัฐวิชัย	ภูสุนทรศรี	นักวิเคราะห์	087077	02 829 6999 Ext. 2204	nattawat.po@kfsec.co.th	อาหาร, การแพทย์, พาณิชย
ณัฐ	แก้วบริสุทธิ์สกุล	ผู้ช่วยนักวิเคราะห์				เทคโนโลยีสารสนเทศและการสื่อสาร และกลุ่มบริการรับเหมาก่อสร้าง