

Trading Ideas

ส่องประเด็น เพ็นนันทัด

STOCK MARKETS

	Recent	Change	%Chg
China	3,112.87	5.55	0.18%
Hong Kong	17,464.39	-147.48	-0.84%
Japan	31,894.91	-476.99	-1.47%
Korea	Closed		
Singapore	3,206.49	6.46	0.20%
Thailand	1,493.89	-3.26	-0.22%

FUTURES & COMMODITIES

	Recent	Change	%Chg
DJ Futures	33,835.00	44.00	0.13%
NASDAQ Futures	14,770.25	31.25	0.21%
Gold Futures	1,875.40	3.10	0.17%
Brent Crude Futures	94.96	0.60	0.64%
Bitcoin	26,630.00	380.00	1.45%

CURRENCY MARKETS

	Recent	Change	%Chg
US Dollar Index	106.659	-0.009	-0.01%
USD/THB	36.7510	0.118	0.32%

MARKET MOVERS

	Recent	%Chg	Impact
AOT	70.25	1.08	0.87
DELTA	103.50	0.49	0.51
PTTEP	171.50	0.59	0.32
KTB	19.00	1.06	0.23
BBL	165.50	0.91	0.23
SCGP	38.00	-3.8	-0.51
TRUE	7.15	-2.05	-0.42
EA	50.75	-2.40	-0.38
SCC	301.00	-1.31	-0.36
BDMS	26.75	-0.93	-0.32

MARKET BREADTH *

	Bulls	Boars	Bears
Count	22%	21%	57%
Market Cap	18%	31%	51%

Source: Aspen Graphics

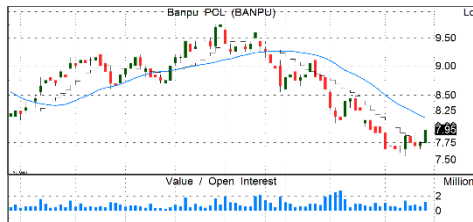
* SET 100I constituents

MARKET WRAP

- เชนี้ตลาดหุ้นค่อนข้างผันผวน เริ่มดีดกลับ แต่มีแรงขายทำกำไรออกมา
- แต่ SET1/SET50I ได้เข้าถึงเขต "ขายมากเกินไป" (oversold) แล้ว
- เราให้เพิ่มน้ำหนักหุ้นเป็น 100% และจำกัดความเสี่ยงที่ 1,475/905จุด

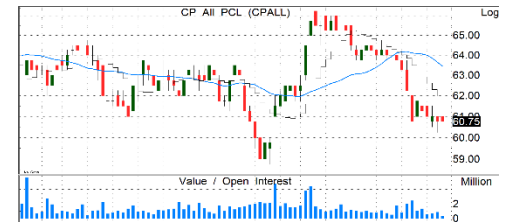
STOCK GRAB

BA NPU | **ซื้อ** | TP=9.2 บ.



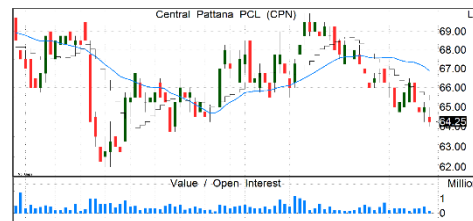
- คาดกำไร 3Q66F เพิ่มขึ้น QoQ จากปริมาณการผลิตถ่านหินเพิ่มขึ้น+ต้นทุนผลิตลดลง+อัตราภาษีลดลงสู่ระดับปกติหลังจากสูงเป็นพิเศษใน 2Q66A และคาดการณ์ 4Q66F เพิ่มขึ้นต่อเนื่องตามปัจจัยฤดูกาลซึ่งมีความต้องการใช้ถ่านหินและก๊าซในฤดูหนาวซึ่งจะหนุนทั้งปริมาณขายและราคาขาย
- มีประเด็นบวกรออยู่ข้างหน้าจากกรณี BKV เข้าจดทะเบียนและการขยายเข้าสู่ธุรกิจ CCS
- แนวรับ=7.9/8.0 แนวต้าน=8.3/8.5

CPALL | **ซื้อ** | TP=76 บ.



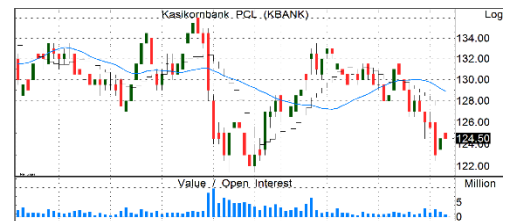
- กำไร 2Q66 โต +8%QoQ, +48%YoY ต้นสุดในกลุ่มค้าปลีก จากกำไรของธุรกิจ 7-11 ที่โตเด่นเกิน 50% YoY ชดเชยกำไร CPAXT ที่ลดลง 3.6% YoY
- เชื่อว่ากำไร CPAXT กลับมาเติบโตใน 2H66 หลังออกหุ้นกู้สกุลเงินบาท มาชำระหนี้กู้สกุลเงินดอลลาร์ จะช่วยให้ CPAXT ประหยัดดอกเบี้ยจ่ายไตรมาสละ 300 ลบ.+ 4Q66 รับผลบวกจากฤดูกาลท่องเที่ยวและครม.มีมติปรับลดราคาน้ำมันดีเซลและค่าไฟฟ้า คาดหนุนกำไรปีนี้โต 31.4%
- แนวรับ=60/60.5 แนวต้าน=63/64

CPN | **ซื้อ** | TP=81 บ.



- กำไร 2Q66 +13.2%QoQ, +33.5%YoY แม้ Occ. Rate ทรงตัว QoQ, YoY แต่ผลจากการทยอยลดส่วนลดจนมาสู่ระดับปกติแล้ว+ปรับขึ้นค่าบริการส่วนกลาง +เริ่มโอนคอนโดใหม่ 2 โครงการ
- 2H66 คาดจะฟื้นตัวต่อเนื่อง HoH และ YoY หนุนจากการเพิ่มรายได้ค่าเช่าส่วนลานกิจกรรม+เริ่มโอนคอนโดใหม่ 2 โครงการ+เปิดโรงแรมใหม่ 4 แห่ง
- คาดกำไรปีนี้ +17.3%YoY ตาม traffic ที่เพิ่มขึ้น ส่วนลดค่าเช่ากลับมาสู่ระดับปกติ+รายได้เพิ่มขึ้นจากเปิดโครงการใหม่ทั้งศูนย์การค้า ที่อยู่อาศัย และโรงแรม
- แนวรับ=64/64.25 แนวต้าน=66.5/68

KBANK | **ซื้อ** | TP=160 บ.



- กำไร 2Q66 +1.9% YoY / +2.4% QoQ เป็นผลหลักจากรายได้ดอกเบี้ยสุทธิที่เพิ่มขึ้นตามการปรับขึ้นอัตราดอกเบี้ยช่วยหนุน
- สถานการณ์เศรษฐกิจยังไม่เอื้อ บวกกับการตั้งเป้า clean up balance sheet ต่อ ทำให้คาดปีนี้อาจตั้งสำรองมากกว่าเป้า สูงราว 210 bps.
- ปัจจัยหนุนปีนี้จะมาจาก NIM ที่มีโอกาสมากกว่าเป้า และมีโอกาสอย่างมากที่จะปรับขึ้นดอกเบี้ยอีก หลังกนง.ปรับขึ้นไปเมื่อวานนี้ หนุนรายได้ดอกเบี้ยสุทธิขยายตัวเพิ่มขึ้นมาก
- แนวรับ=124/125 แนวต้าน=128/130

รายงานฉบับนี้จัดทำขึ้นโดยบริษัทหลักทรัพย์ แลนด์ แอนด์ เฮาส์ จำกัด (มหาชน) ("บริษัท") โดยมีวัตถุประสงค์เพื่อเผยแพร่ข้อมูลเกี่ยวกับการลงทุนเท่านั้น มิใช่การชักจูงให้ซื้อหรือขายหลักทรัพย์ที่กล่าวถึงในรายงานนี้ บริษัทเป็นหนึ่งในกลุ่มบริษัท แอล เอช ีพีแอนด์ซีเฮลท์ กรุ๊ป จำกัด (มหาชน) ("LHFG") ข้อมูลต่างๆ ในรายงานฉบับนี้จัดทำขึ้นโดยได้พิจารณาแล้วว่ามาจากแหล่งข้อมูลที่ถูกต้อง และหรือ มีความน่าเชื่อถือ แต่บริษัทไม่อาจรับรองความถูกต้องครบถ้วนของข้อมูลดังกล่าว การลงทุนในหลักทรัพย์มีความเสี่ยง ซึ่งทั้งบริษัท และ/หรือ บริษัทในกลุ่ม LHFG อาจมีส่วนเกี่ยวข้องหรือผลประโยชน์ใดๆ กับบริษัทใดๆ ที่ถูกกล่าวถึงในรายงานบทความนี้ก็ได้ นักลงทุนจึงควรใช้ดุลยพินิจอย่างรอบคอบในการพิจารณาตัดสินใจลงทุน บริษัทไม่รับผิดชอบต่อความเสียหายใดๆ ที่เกิดจากการนำข้อมูลหรือความเห็นในรายงานฉบับนี้ไปใช้ในทุกรูปแบบ

SET100

Quantamental Strategy Matrix

All data updated to close of 28 Sep 2023

DIRECTION ↑ UPTREND ↓ DOWNTREND	TRADING BUY	BUY	STRONG BUY
	BH CBG ERW JMT TQM	AMATA BCH BLA ▲ COM7 ESSO HANA JMART KCE ▲ SPRC TLI WHA	ADVANC BCP CHG MEGA PTTEP TU
	REDUCE	HOLD	ACCUMULATE
↓ SIDWAYS	AURA CENTEL DELTA PLANB ▼ TRUE	BBL BTS CK CPF GLOBAL KTB MBK TISCO TTB	AP BCPG INTUCH PSL PTT TCAP TOP
↓ DOWNTREND	SELL	SWITCH	WEAK BUY
	AAV PTTOR AOT OSP BGRIM PTTGC BYD SCGP CPN ▼ SNNP ▼ DOHOME ▼ THG EA VGI FORTH GPSC GULF IRPC ▼ NEX	ACE ▼ MTC ▲ AWC PTG BDMS SABUY BEM SCC CKP SJWD CPALL STEC CRC STGT HMPRO TIDLOR IVL KBANK KTC MINT	BAM SIRI BANPU SPALI BTG ▼ STA EGCO TASCO GUNKUL THANI KKP TIPH LH ORI RATCH RCL SAWAD SCB
	EXPENSIVE	MODERATE	ATTRACTIVE
	VALUATION		

Source: LHSEC Research

sSET Quantamental Strategy Matrix

All data updated to close of 28 Sep 2023



Source: LHSEC Research