

รายงานดัชนีตลาดหุ้น

	ปิด	เปลี่ยนแปลง	%
SET index	1393.42	-4.01	-0.29
SET50	860.75	-2.07	-0.24
SET P/E		18.14	
SET P/BV		1.34	
SET Div. Yield		3.35%	
DOW	35333.47	-56.68	-0.16
NASDAQ	14241.02	-9.83	-0.07

ดัชนีชี้วัดเศรษฐกิจ/ตลาดหุ้น

	ปิด	%
เงินบาท/ดอลลาร์สหรัฐ	35.02	-0.81
ดอกเบี้ยพันธบัตรสหรัฐ 10 ปี	4.400	-5.5bps
ราคาน้ำมันเบรนท์ (US\$)	79.96	-0.17
ราคาน้ำมัน US WTI (US\$)	74.99	-0.19
ราคาน้ำมันดิบดูไบ (US\$)	81.23	-1.50
ดัชนีค่าระวางเรือ - BDI	2,259	+7.47
ราคาทองคำสปอต (US\$)	2,014	+0.59

มูลค่าการซื้อขาย 36,302 ล้านบาท

ล้านบาท	ซื้อ	ขาย	สุทธิ
สถาบันในประเทศ	1,905	2,361	-456
ต่างประเทศ	21,426	20,812	613
รายบุคคล	9,886	9,694	192
บัญชีบริษัทหลักทรัพย์	1,905	2,361	-456

มูลค่าการซื้อขายสูงสุด รายอุตสาหกรรม

	ล้านบาท	%	% of total
Energy	6,550	0.1	18.0
Trans	5,077	-1.8	14.0
Bank	4,840	0.1	13.3
Comm	3,161	-0.5	8.7
Fin	2,259	-0.5	6.2

มูลค่าการซื้อขายสูงสุด รายหลักทรัพย์

	ปิด (บาท)	%	ล้านบาท
AOT	61	-2.4	3,905
PTTEP	155.50	-2.2	1,413
SCB	100	0.7	1,223
KBANK	132.50	0.4	1,033
PTT	34.75	0.7	1,002

ทิศทางตลาดหุ้นวันนี้

(รักพงศ์ ไชยสุภกรกุล เลขทะเบียนฯ: 19838)

มีดีบ้างแต่ไม่ไกล ติดตามมาตรการแก้หนี้นอกระบบ บ่ายนี้

ฝ่ายวิจัย KGI ประเมิน SET Index วันอังคาร รีบาวด์ไม่ไกล ภาพรวมยังไซด์เวย์ต่อ... หลังจากเมื่อวานนี้ ตลาดหุ้นไทยแกว่งตัวลง (อ่อนแอกว่าคาดเล็กน้อย) ตามแรงขายต่อเนื่องในหุ้นกลุ่มท่องเที่ยว หลังจากภาครัฐฯ ลดเป้านักท่องเที่ยวจีนปี 2566 + สถานการณ์แย่งนักท่องเที่ยวจีนจากประเทศต่างๆ แรงขึ้นเป็นลำดับ... สำหรับในวันนี้ ปัจจัยโดยรวมเป็นบวกเล็กน้อย i) (0) ตลาดหุ้นสหรัฐฯ เทรดในกรอบแคบๆ เนื่องจากนักลงทุนรอข้อมูลเศรษฐกิจสหรัฐฯ ที่สำคัญในสัปดาห์นี้ โดยเฉพาะตัวเลขเงินเฟ้อ PCE เดือน ต.ค. ในวันพฤหัสบดี รวมทั้งดัชนี ISM ภาคการผลิตเดือน พ.ย. ในวันศุกร์นี้ ii) (+) ดัชนีค่าเงินดอลลาร์ฯ และบอนด์ยีลด์ 10 ปีของสหรัฐฯ ลดลงค่อนข้างแรง หลังจากตัวเลขยอดขายบ้านใหม่ ต.ค. ต่ำกว่า consensus คาด หนุนมุมมองเฟดอาจปรับลดดอกเบี้ยในปี 2567 ผนวกกับผลการประมูลพันธบัตร 5 ปีของสหรัฐฯ ออกมาแข็งแกร่ง (ราคาพันธบัตรขึ้น = ยิลด์ลดลง)... ด้านปัจจัยภายในประเทศ นักลงทุนควรติดตามการประชุม ครม. ประจำสัปดาห์ ในวันที่ ซึ่งน่าจะมีการอนุมัติมาตรการ e-Refund อย่างเป็นทางการ (สามารถนำไปลดหย่อนเงินได้เพื่อคำนวณภาษี ไม่เกิน 5 หมื่นบาทต่อคน) รวมทั้งนายฯ เศรษฐฯ มีกำหนดแถลงมาตรการแก้หนี้นอกระบบ อีกด้วย

หุ้นเด่นวันนี้ ตามปัจจัยพื้นฐาน

(สุชาติ ภิรตวรรณรัตน์ เลขทะเบียนฯ: 28668)

เก็งกำไร SCGP*, TU*, BBL*

- **SCGP*** (เป้าพื้นฐาน 39 บาท) 1) ประเมินแนวรับ 37.0 บาท / แนวต้าน 38.25 – 39.5 บาท กรณี Break กรอบแนวต้านนี้ได้ ประเมินมีโอกาสทดสอบแนวต้านถัดไป +/- 41.0 บาท (Trailing stop 36.5 บาท) 2) ประเมิน Sentiment บวกจาก i) ยอดขายสินค้าออนไลน์ ทั้งวันคนโสด 11.11 / Black Friday เติบโตเด่น หนุนอุปสงค์บริโภคภัณฑ์ โดยเฉพาะกล่องกระดาษ ii) คาดหวังผลบวกจากมาตรการกระตุ้นเศรษฐกิจจีน iii) คาดการณ์เลือกตั้งทั่วไปที่อินโดนีเซียในปี 2567 จะช่วยหนุนอุปสงค์กระดาษในภูมิภาค 3) ประเมินแนวโน้มผลการดำเนินงานทยอยฟื้นตัวทั้งจากการฟื้นตัวด้านรายได้ และต้นทุนการผลิตที่ลดลง ขณะที่ Forward PE ปี 2566 – 67 เท่ากับ 24.5 – 22.2 เท่า ตามลำดับ คิดเป็นราว -1.5 เท่าของส่วนเบี่ยงเบนมาตรฐานในอดีต
- **TU*** (เป้าพื้นฐาน 18.6 บาท) 1) ประเมินแนวรับ 14.1 บาท / แนวต้าน 14.3 – 14.5 บาท กรณี Break กรอบแนวต้านนี้ได้ ประเมินมีโอกาสทดสอบแนวต้านถัดไป +15.0 บาท (Trailing stop 13.7 บาท) 2) ประเมิน Laggard บ.ลูก ITC i) ด้านราคาหุ้น อัตราส่วนราคา TU*/ITC ลงมาแตะกรอบล่าง Bollinger band และกำลังฟื้นตัว และ ii) Valuation โดย Forward PE ปี 2566 – 67 ต่ำเพียง 14.6 เท่า และ 11.5 เท่า (ITC มี Forward PE +/-27 เท่า และ 26.5 เท่า) ขณะที่คาดอัตราการเติบโตของกำไรปี 2567 TU* = 25% YoY (ITC คาดโต 23% YoY) 3) ฝ่ายวิจัยฯ คาดผลการดำเนินงานฟื้นตัวแล้ว และกำลังทยอยฟื้นตัว จากการที่ลูกค้ากลับมา Re-stock สินค้า และต้นทุนวัตถุดิบลดลง โดยเริ่มเห็นได้จากยอดส่งออกสินค้ากลุ่มอาหารสัตว์เลี้ยงที่เริ่มกลับมาฟื้นตัว
- **BBL*** (เป้าพื้นฐาน 200 บาท) 1) ประเมินแนวรับ 150 บาท / แนวต้าน 153.5 – 155.0 บาท กรณี Break กรอบแนวต้านนี้ได้ ประเมินแนวต้านถัดไป +157.5 บาท (Stop loss 150 บาท) 2) ประเมินราคาหุ้นพื้นฐานลงมา และเริ่มสร้างฐานใหม่บริเวณ +/- 150 บาท ขณะที่คาดส่วนต่างอัตราดอกเบี้ยใน 4Q66 จะยังดีต่อเนื่อง และความเสี่ยงด้านหนี้สูญไม่มาก เพราะลูกหนี้หลักเป็นกลุ่มลูกหนี้องค์กรที่มีสถานะทางการเงินแข็งแกร่ง 3) Valuation ไม่แพง PBV ลดลงมาเหลือเพียง 0.71 เท่า คาด Dividend yield เฉลี่ยปีละ >4%

หุ้นมีข่าว

(-) จับกุมเถื่อนคานเม็คโคโร! ดีเอสไอโยง 2 บริษัทชาว CPAXT ยันธุรกิจโปร่งใส สั่งซื้อสินค้าถูกต้อง (ข่าวหุ้น) “DSI” บุกค้น “เม็คโคโร” หลังพบเชื่อมโยงรับซื้อหมู ชินส่วนหมูแช่แข็งจาก 2 บริษัทชาวที่ถูกดำเนินคดีนำเข้าหมูเถื่อน ด้าน “สยามเม็คโคโร” ยืนยันรับซื้อถูกต้องตามกฎหมาย ตรวจสอบย้อนกลับได้ 100% ไม่สนับสนุนสินค้านำเข้าผิดกฎหมาย

Disclaimer

บริษัทหลักทรัพย์ เคจีไอ (ประเทศไทย) จำกัด (มหาชน) (“บริษัท”) มิได้ให้การรับรองใดๆ ถึงความถูกต้องและแท้จริงของข้อมูลเอกสารนี้ (“ข้อมูล”) ดังนั้นไม่ว่าจะด้วยเหตุใดก็ตาม บริษัทฯ ขอรับผิดชอบต่อความเสียหายในรายได้ หรือผลประโยชน์ใดๆ ทั้งทางตรงและทางอ้อมที่เกิดขึ้นจากการใช้ ข้อมูล และข้อมูลนี้มิได้จัดทำขึ้นเพื่อการชักชวนหรือชี้แนะให้ซื้อขายหลักทรัพย์ใดๆ ทั้งนี้ข้อมูลถูกจัดทำขึ้นจากแหล่งข้อมูลที่เป็นปัจจุบันและ บริษัทฯ สงวนสิทธิในการแก้ไขข้อความใดๆ ในเอกสารนี้โดยมิต้องบอกกล่าวล่วงหน้า

(+) กทพ. คุย BEM* สร้างทางด่วน 2 ชั้น ขยายสัมปทานแอลกอฮอล์กลางปี 67 (ข่าวหุ้น) กทพ. สตาร์ทเจรจา BEM* รับลงทุนทางด่วน 2 ชั้น Double Deck วงเงิน 35,000 ล้านบาท ผู้ว่า กทพ. เผย เป็นวิธีที่ดีที่สุดกว่าเปิดประมูลหารายใหม่ คุยเอกชนเบื้องต้นแล้ว เตรียมขยายสัมปทานแอลกอฮอล์ลงทุน พร้อมรอชงบอร์ดชุดใหม่พิจารณา คาดกลางปี 67 ได้เสนอ กรม.

(+) AOT* ตารางบินฤดูหนาวพุ่ง เพิ่ม PSC ต้นรายได้ 3.6 พันล. (ข่าวหุ้น) “กิริติ” เผยตารางบินฤดูหนาว 6 ท่าอากาศยานแน่น 51.11 ล้านคน พุ่ง 20.32% นักท่องเที่ยวจีนเข้าไทยเพิ่มต่อเนื่อง มั่นใจปี 67 สัดส่วนเพิ่มเป็น 16% ของผู้โดยสารระหว่างประเทศ จากปีนี้ 12.9% ส่วนสายการบินจีนขอคืนสิทธิ์ช่วง พ.ย. 66-มี.ค. 67 เป็นเรื่องปกติ ถ้าเทียบกับช่วงที่ผ่านมาถือว่าน้อย พร้อมประกาศปรับขึ้นค่าบริการ ผู้โดยสารขาออก (PSC) อีก 30 บาท ต้นรายได้เพิ่มขึ้นปีละ 3,600 ล้านบาท

(+) SJWD* ให้บริการส่งด่วนแบบควบคุมอุณหภูมิส่ง 'SCG EXPRESS' มณี FUZE Post รับผิดชอบ (ผู้จัดการรายวัน 360 องศา) เอสซีจี เจตน์เบญจดี โลจิสติกส์ ส่ง SCG EXPRESS มณี FUZE Post ร่วมให้บริการขนส่งด่วน แบบควบคุมอุณหภูมิ ตอบสนองความต้องการที่กำลังเติบโต ผ่านช่องทางออนไลน์และการขยายตัวของธุรกิจ HORECA เพิ่มศักยภาพให้บริการได้ทุกจังหวัดทั่วประเทศและบริการแบบ Next Day Delivery ครอบคลุมอำเภอเมือง รวมถึงรับพัสดุหลายขนาด วางเป้าปี 67 มีปริมาณจัดส่งเพิ่ม 2 เท่า

(+) ลุยชงกรม.เคาะ e-Refund กระตุ้นซื้อ (ไทยโพสต์) "คลัง" แจง พร้อมชง กรม.เคาะลุยโครงการ e-Refund หนุนค่าใช้จ่ายไม่เกิน 5 หมื่นบาทลดหย่อนภาษี หวังกระตุ้นใช้จ่ายปลุกเศรษฐกิจ

หุ้นที่เคยแนะนำก่อนหน้า

- RBF* (เป้าพื้นฐาน 12.8 บาท) แนะนำ "Let profit run" (Trailing stop 12.8 บาท)
- CPN* (เป้าพื้นฐาน 83 บาท) แนวรับ 66.0 บาท / แนวต้าน 67 – 68.5 บาท (Trailing stop 65.5 บาท)
- CPALL* (เป้าพื้นฐาน 74 บาท) แนวรับ 54.5 บาท / แนวต้าน 56.0 – 57.0 บาท (Stop loss 54.5 บาท)
- HMPRO* (เป้าพื้นฐาน 13 บาท) แนวรับ 11.9 บาท / แนวต้าน 12.3 – 12.5 บาท (Stop loss 11.9 บาท)
- BCH* (เป้าพื้นฐาน 24 บาท) แนวรับ 21.1 บาท / แนวต้าน 21.8 – 22.0 บาท (Trailing stop 20.6 บาท)
- AAV* (เป้าพื้นฐาน 3.0 บาท) แนวรับ 2.0 บาท / แนวต้าน 2.12 – 2.16 บาท (Stop loss 1.99 บาท)
- MENA (เป้าพื้นฐาน 3.3 บาท) แนวรับ 2.26 บาท / แนวต้าน 2.40 – 2.50 บาท (Stop loss 2.20 บาท)
- AP* (เป้าพื้นฐาน 14 บาท) แนวรับ 10.8 บาท / แนวต้าน 11.0 - 11.2 บาท (Stop loss 10.8 บาท)
- CPF* (เป้า Consensus 22.76 บาท) แนวรับ 19.0 บาท / แนวต้าน 19.4 – 19.8 บาท (Stop loss 18.7 บาท)
- NER (เป้า Consensus 5.95 บาท) แนวรับ 4.64 บาท / แนวต้าน 4.8 – 5.0 บาท (Stop loss 4.60 บาท)
- TRUE* (เป้าพื้นฐาน 7.2 บาท) แนวรับ 5.9 บาท / แนวต้าน 6.05 – 6.15 บาท (Stop loss 5.85 บาท)

Report ตามปัจจัยพื้นฐานวันนี้

- TFG แนะนำ "ถือ" เป้าพื้นฐาน 3.4 บาท จากการประชุมนักวิเคราะห์ ฝ่ายวิจัยฯ มีมุมมองเป็นกลาง ภาพรวมส่วนใหญ่ยังเป็นไปตามที่คาด โดยราคาเนื้อหมูเริ่มทยอยฟื้นตัว ขณะที่การส่งออกเนื้อไก่คาดดีขึ้น QoQ ใน 4Q66 ขณะที่ต้นทุนอาหารสัตว์ปรับลดลงหนุนแนวโน้มอัตรากำไร อย่างไรก็ตามราคาเนื้อหมูในปัจจุบัน ยังไม่เพียงพอที่จะทำให้พลิกกลับมาเป็นกำไรได้ใน 4Q66 จึงยังคงประมาณการและคำแนะนำ "ถือ"
- กลุ่มค้าปลีก น้ำหนักลงทุน "เท่ากับตลาดฯ" ฝ่ายวิจัยฯ ประเมินกำลังซื้อของผู้บริโภคจะเริ่มดีขึ้นจาก i) นโยบายการปรับขึ้นค่าแรง และ เงินเดือนข้าราชการ ii) มาตรการ E-refund หนุนการใช้จ่ายใช้สอยใน 1Q67 อย่างไรก็ตามแม้กำลังซื้อในประเทศจะเริ่มฟื้นตัว แต่จำนวนนักท่องเที่ยวที่ต่ำคาดจะเป็นปัจจัยลบ จึงทำให้สุทธิแล้วฝ่ายวิจัยฯ ยังคงให้น้ำหนักลงทุนกลุ่มฯ เพียง "เท่ากับตลาดฯ"

Disclaimer

บริษัทหลักทรัพย์ เคจีไอ (ประเทศไทย) จำกัด (มหาชน) ("บริษัท") มิได้ให้การรับรองใดๆ ถึงความถูกต้องและแท้จริงของข้อมูลเอกสารนี้ ("ข้อมูล") ดังนั้นไม่ว่าจะด้วยเหตุใดก็ตาม บริษัทไม่ขอรับผิดชอบต่อความเสียหายในรายได้ หรือผลประโยชน์ใดๆ ทั้งทางตรงและทางอ้อมที่เกิดจากการใช้ ข้อมูล และข้อมูลนี้มิได้จัดทำขึ้นเพื่อเป็นการชักชวนหรือชี้แนะให้ซื้อขายหลักทรัพย์ใดๆ ทั้งนี้ข้อมูลถูกจัดทำขึ้นจากแหล่งข้อมูลที่เป็นปัจจุบันและ บริษัทสงวนสิทธิในการแก้ไขข้อความใดๆ ในเอกสารนี้โดยมิต้องบอกกล่าวล่วงหน้า

มุมมอง SET Index (Morning Session 28-November-23)

กลยุทธ์ฟิงส์ ปาทาน CMT®

โทร 66.2658.8888 คิว 8843

อีเมล krisapongp@kgi.co.th



SET Index: แนว sideways ในกรอบ 1385-1400

SET Index: ปิด 1393.42, -4.01 จุด, -0.29%, มูลค่าการซื้อขาย 3.63 หมื่นล้านบาท

SET Index เมื่อวานนี้: คัทขึ้นปรับตัวลง มีแรงขายเด่นหุ้นกลุ่มขนส่ง อสังหาริมทรัพย์ และค้าปลีก

SET Index เข้าวันนี้: แนว sideways ในกรอบ 1385-1407 เนื่องจากเมื่อวานนี้ช่วงเช้าดัชนีเปิด gap ลง และแนว sideways down ลงปิด gap บริเวณ 1385 ซึ่งถือเป็นแนวรับเส้น uptrend line ค้วย จากนั้นช่วงบ่ายเริ่มมีแรง rebound ขึ้น ปิด gap ที่เปิด โดดลงมาช่วงเช้า ระยะสั้นมองว่าดัชนีจะแกว่งสร้างฐานในกรอบ 1385-1400 เพื่อรอการเข้าสู่รอบการ rebound ในระยะถัดไป

กรณีผิดพลาด: หากดัชนีหลุดแนวรับ 1385 +/- คาดจะมีโอกาสปรับตัวลงต่อ ทดสอบแนวรับถัดไปบริเวณ 1380

แนวรับ 1380 / 1385

แนวต้าน 1400 / 1407

กลยุทธ์การลงทุน

มีหุ้น: จังหวะ rebound เป็นโอกาสขายทำกำไรที่แนวต้าน 1400 หรือ 1407

ไม่มีหุ้น: หากไม่หลุดแนวรับ 1385 มองเป็นโอกาสเล่น rebound สั้น ๆ จบภายในวัน ด้วยปริมาณเงินที่จำกัด โดยมีจุด stop loss ที่ชัดเจน

Disclaimer

บริษัทหลักทรัพย์ เคจีไอ (ประเทศไทย) จำกัด (มหาชน) (“บริษัท”) มิได้ให้การรับรองใดๆ ถึงความถูกต้องและแท้จริงของข้อมูลในเอกสารนี้ (“ข้อมูล”) ดังนั้นไม่ว่าจะด้วยเหตุใดก็ตาม บริษัทไม่ขอรับผิดชอบความเสียหายในรายได้ หรือผลประโยชน์ใดๆ ทั้งทางตรงและทางอ้อมที่เกิดขึ้นจากการใช้ ข้อมูล และข้อมูลนี้มิได้จัดทำขึ้นเพื่อเป็นการชักชวนหรือชี้แนะให้ซื้อขายหลักทรัพย์ใดๆ ทั้งนี้ ข้อมูลถูกจัดทำขึ้นจากแหล่งข้อมูลที่เป็นปัจจุบันและ บริษัทสงวนสิทธิในการแก้ไขข้อผิดพลาดใดๆ ในเอกสารนี้โดยมีคองบกล่าวล่วงหน้า ปัจจุบัน บริษัทกระทำการในฐานะผู้ออกหลักทรัพย์และที่ปรึกษาทางการเงินของโบสถ์ผู้แสดงสิทธิอนุพันธ์บนหุ้นสามัญของ บตท.

หุ้นเด่นทางเทคนิค

กลยุทธ์ฟงส์ ปาทานCMT®
โทร 66.2658.8888 ต่อ 8843
อีเมล kritsapongp@kgi.co.th



AUCT

แนวรับ 11.10-11.30

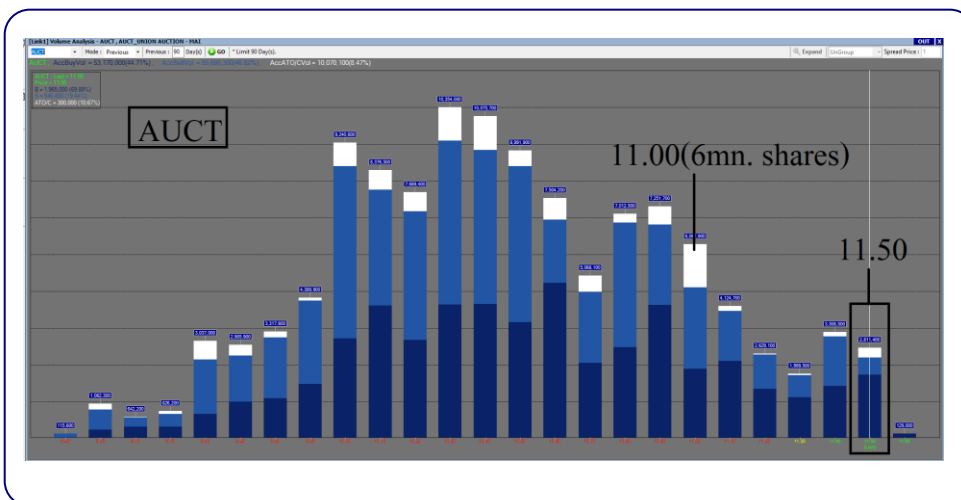
แนวต้าน 11.80 / 12.20

ตัดขาดทุน 11.00

AUCT กราฟรายวัน

ราคาจ่อ break แนวต้านกรอบสามเหลี่ยมด้วยปริมาณการซื้อขายที่หนาแน่น ประกอบกับเกิดสัญญาณบวกจากเส้น MACD ที่ยังคงอยู่เหนือเส้น Signal มองว่าน่าเก็งกำไรในระยะสั้น เพื่อคาดหวังการปรับตัวขึ้น

Volume Analysis



ที่ราคาเปิด 11.50 มองว่าน่าซื้อเพราะราคาได้ผ่านแนวต้านที่ 11.00 ซึ่งมีปริมาณการซื้อขายประมาณ 6 ล้านหุ้น โดยหลังจากนั้นแนวต้าน ปริมาณการซื้อขายลดลงเหลือเฉลี่ยประมาณ 2.5 ล้านหุ้นต่อแท่งถือว่าแนวต้านปริมาณการซื้อขายลดไปกว่า 58% จึงคาดว่าราคาจะปรับตัวขึ้นต่อได้ง่าย

กลยุทธ์การลงทุน

คำแนะนำ: ซื้อเก็งกำไรที่แนวรับ 11.10-11.30 คาดหวังการขึ้นทดสอบแนวต้านระยะสั้นที่ 11.80 หรือ 12.20 ตัดขาดทุนเมื่อหลุด 11.00

Disclaimer

บริษัทหลักทรัพย์ เคจีไอ (ประเทศไทย) จำกัด (มหาชน) ("บริษัท") มิได้ให้การรับรองใดๆ ถึงความถูกต้องและแท้จริงของข้อมูลในเอกสารนี้ ("ข้อมูล") ดังนั้นไม่ว่าจะด้วยเหตุใดก็ตาม บริษัทไม่ขอรับผิดชอบต่อความเสียหายในรายได้ หรือผลประโยชน์ใดๆ ทั้งทางตรงและทางอ้อมที่เกิดขึ้นจากการใช้ ข้อมูล และข้อมูลนี้มิได้จัดทำขึ้นเพื่อเป็นการชักชวนหรือชี้แนะให้ซื้อขายหลักทรัพย์ใดๆ ทั้งนี้ข้อมูลถูกจัดทำขึ้นจากแหล่งข้อมูลที่เป็นปัจจุบันและ บริษัทสงวนสิทธิในการแก้ไขข้อความใดๆ ในเอกสารนี้โดยมิต้องออกกล่าวอ้างหน้า

หุ้นเด่นทางเทคนิค

กลยุทธ์ฟงส์ ปาทานCMT®
โทร 66.2658.8888 ต่อ 8843
อีเมล krisapongp@kgi.co.th

แนวโน้มราคา



XO

แนวรับ 28.50-29.00

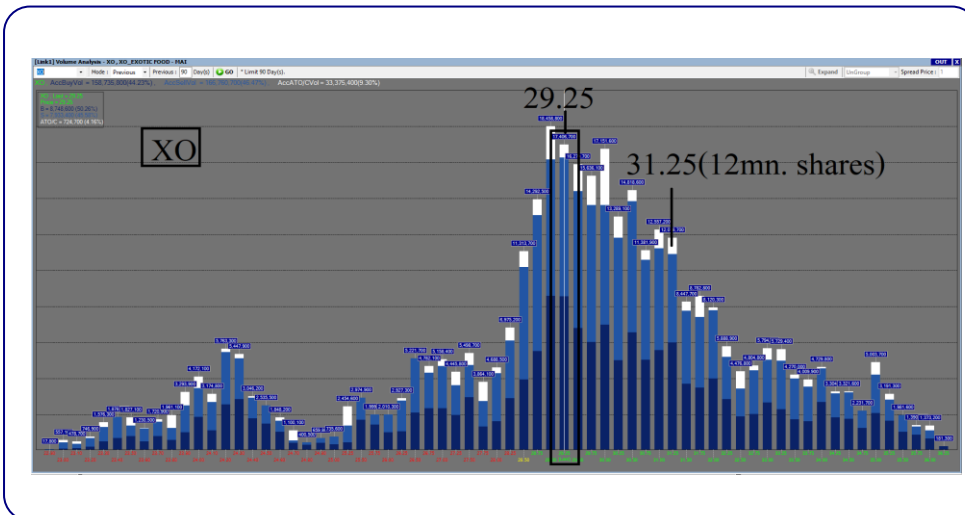
แนวต้าน 30.00 / 31.25

ตัดขาดทุน 28.00

XO กราฟรายวัน

ราคา rebound จากแนวรับกรอบ sideway ประกอบกับเกิดสัญญาณบวกจากเส้น MACD ที่ยังคงอยู่เหนือเส้น Signal มองว่าน่าเก็งกำไรในระยะสั้น เพื่อลดความเสี่ยงการปรับตัวขึ้น

Volume Analysis



ที่ราคาเปิด 29.25 มองว่าน่าซื้อเพราะหากราคาผ่านแนวต้านที่ 31.25 ซึ่งมีปริมาณการซื้อขายประมาณ 12 ล้านหุ้น โดยหลังจากนั้นแนวต้าน ปริมาณการซื้อขายลดลงเหลือเฉลี่ยประมาณ 4.4 ล้านหุ้นต่อแท่งถือว่าแนวต้าน ปริมาณการซื้อขายลดไปกว่า 63% จึงคาดว่าราคาจะปรับตัวขึ้นต่อได้ง่าย

กลยุทธ์การลงทุน

คำแนะนำ: ซื้อเก็งกำไรที่แนวรับ 28.50-29.00 คาดหวังการขึ้นทดสอบแนวต้านระยะสั้นที่ 30.00 หรือ 31.25 ตัดขาดทุนเมื่อหลุด 28.00

<https://www.kgiworld.co.th>

หมายเหตุ: 1. *บริษัทอาจเป็นผู้ถือครองหุ้นสำคัญแสดงสิทธิออกหุ้นฉบับหลักทรัพย์นี้ / 2. เป้าพื้นฐาน หมายถึง ราคาเป้าหมายเชิงพื้นฐาน (Forecasted 12M Target price) ที่อ้างอิงจากบทวิเคราะห์ที่ปัจจัยพื้นฐานฉบับล่าสุดของฝ่ายวิจัย / 3. เป้า Consensus หมายถึง ค่าเฉลี่ยของราคาเป้าหมายเชิงพื้นฐานที่จัดทำโดย Bloomberg consensus หรือ IAA Consensus

Disclaimer

บริษัทหลักทรัพย์ เคจีไอ (ประเทศไทย) จำกัด (มหาชน) ("บริษัท") มิได้ให้การรับรองใดๆ ถึงความถูกต้องและแท้จริงของข้อมูลในเอกสารนี้ ("ข้อมูล") ดังนั้นไม่ว่าจะด้วยเหตุใดก็ตาม บริษัทไม่ขอรับผิดชอบต่อความเสียหายในรายได้ หรือผลประโยชน์ใดๆ ทั้งทางตรงและทางอ้อมที่เกิดขึ้นจากการใช้ ข้อมูล และข้อมูลนี้มิได้จัดทำขึ้นเพื่อเป็นการชักชวนหรือแนะนำให้ซื้อขายหลักทรัพย์ใดๆ ทั้งนี้ข้อมูลถูกจัดทำขึ้นจากแหล่งข้อมูลที่เป็นปัจจุบันและ บริษัทสงวนสิทธิในการแก้ไขข้อความใดๆ ในเอกสารนี้โดยมิต้องออกกล่าวอ้างหน้า

กลยุทธ์หุ้นที่เคยแนะนำ

กลยุทธ์ฟังกส์ ปาทานCMT®
โทร 66.2658.8888 คิว 8843
อีเมล kraitsapongp@kgi.co.th

ชื่อหุ้น	คำแนะนำ	ราคาต้นทุน	แนวรับ	แนวต้าน	Stop Loss	Trailing Stop	วันที่แนะนำ
BTG*	ถือ	22.80	22.80	23.50/24.00		22.90	27-Nov-23
STGT*	ถือ	6.70	6.50-6.60	6.90/7.10	6.40		27-Nov-23
TU*	ถือ	14.20	13.90-14.10	14.50/15.00	13.70		27-Nov-23
TRP	ตัดขาดทุน	17.40	-	-	17.00		24-Nov-23
CHASE	ถือ	2.10	2.00-2.04	2.14/2.20	1.98		24-Nov-23
TTA	ถือ	5.60	5.40	5.60/5.80	5.40		24-Nov-23
SUSCO	ถือ	4.70	4.64	4.80/4.90	4.60		23-Nov-23
YGG	ถือ	7.85	7.60-7.70	7.90/8.20	7.50		23-Nov-23
TAN	ตัดขาดทุน	17.00	-	-	16.70		23-Nov-23
ITC	ถือ	21.30	20.80	21.30/22.00	20.50		22-Nov-23
GLOBAL*	ตัดขาดทุน	17.80	-	-	17.30		22-Nov-23
KCE*	ถือ	53.50	51.00	53.00/55.00	51.00		21-Nov-23
AMATA*	ถือ	24.90	24.90	26.75/27.75		25.00	21-Nov-23

หมายเหตุ

- กลยุทธ์หุ้นที่เคยแนะนำ คือ การติดตามคำแนะนำหุ้นเด่นทางเทคนิคที่เคยแนะนำในช่วง 5 วันที่ผ่านมา
- คำแนะนำ แบ่งเป็น 4 แบบคือ “ถือ” หมายถึง ถือหุ้นหรือคงสถานะตามเดิม, “ขายทำกำไร” หมายถึง ขายที่ราคา Trailing Stop หรือแนวต้านที่ 2, “ขายเท่าทุน” หมายถึง ขายที่ราคาค้นทุน, “ตัดขาดทุน” หมายถึง ขายที่ราคา Stop Loss
- ราคาค้นทุนคือ ราคาเปิดของหุ้นในวันที่แนะนำ ซึ่งเป็นเพียงราคาสมมติเพื่ออ้างอิงคำแนะนำหุ้นตัวนั้น ๆ ทั้งนี้ไม่ได้เป็นการแนะนำให้ซื้อหุ้นที่ราคาเปิดแต่อย่างใด
- หุ้นจะถูกนำออกจากตาราง 2 กรณี ดังนี้) ปรับตัวถึงแนวต้านที่ 2 หรือ Trailing หรือ Stop Loss อย่างใดอย่างหนึ่ง ii) อยู่ในตารางเกิน 5 วันทำการ
- Trailing Stop คือ จุดของราคาที่ใช่เป็นจุดขายทำกำไรหรือขายเพื่อรักษาดำเนินทุน ส่วนมากจะถูกกำหนดเมื่อราคาปรับตัวขึ้นจากราคาค้นทุน
- หุ้นและคำแนะนำในตารางด้านบนเป็นเพียงแนวทางการลงทุนเท่านั้น โดยมีได้รับรองผลตอบแทนจากการลงทุนแต่อย่างใด

<https://www.kgiworld.co.th>

หมายเหตุ: 1. “บริษัทอาจเป็นผู้ถือครองหุ้นสำคัญแสดงสิทธิออกพันธบัตรหลักทรัพย์นี้ / 2. เป้าพื้นฐาน หมายถึง ราคาเป้าหมายเชิงพื้นฐาน (Forecasted 12M Target price) ที่อ้างอิงจากบทวิเคราะห์ปัจจุบันโดยนักวิเคราะห์หลักทรัพย์ / 3. เป้า Consensus หมายถึง ค่าเฉลี่ยของราคาเป้าหมายเชิงพื้นฐานที่จัดทำโดย Bloomberg consensus หรือ IAA Consensus

Disclaimer

บริษัทหลักทรัพย์ เคจีไอ (ประเทศไทย) จำกัด (มหาชน) (“บริษัท”) มิได้ให้การรับรองใดๆ ถึงความถูกต้องและแท้จริงของข้อมูลในเอกสารนี้ (“ข้อมูล”) ดังนั้นไม่ว่าจะด้วยเหตุใดก็ตาม บริษัทไม่ขอรับผิดชอบต่อความเสียหายในรายได้ หรือผลประโยชน์ใดๆ ทั้งทางตรงและทางอ้อมที่เกิดขึ้นจากการใช้ ข้อมูล และข้อมูลนี้มีได้จัดทำขึ้นเพื่อเป็นการชักชวนหรือชี้แนะให้ซื้อขายหลักทรัพย์ใดๆ ทั้งนี้ข้อมูลถูกจัดทำขึ้นจากแหล่งข้อมูลที่เป็นปัจจุบันและ บริษัทสงวนสิทธิในการแก้ไขข้อความใดๆ ในเอกสารนี้โดยมิต้องบอกกล่าวล่วงหน้า

รายงานเอ็นวีดีอาร์ (NVDR) ประจำวัน
จำนวนหุ้นเพิ่มขึ้นสูงสุด 20 อันดับ

ชื่อหุ้น	ราคา (บาท)	จำนวนหุ้นที่ถือ (ล้านหุ้น)		เอ็นวีดีอาร์เปลี่ยนแปลง		
		24 พ.ย. 66	27 พ.ย. 66	(พันหุ้น)	มูลค่า (ล้านบาท)	(%)
TTB	1.56	5,570.52	5,602.92	32,409.8	50.85	0.6
PSL	8.35	136.90	147.31	10,412.0	84.38	7.6
JAS	1.90	284.41	293.50	9,087.6	17.08	3.2
JKN	0.66	41.45	48.62	7,172.7	4.29	17.3
AOT	61.00	574.75	581.61	6,855.4	418.10	1.2
TIGER	0.99	0.53	5.53	5,000.0	5.00	939.1
GUNKUL	2.56	437.55	442.53	4,984.6	12.86	1.1
BGRIM	25.00	121.96	126.64	4,679.0	115.97	3.8
AAI	3.76	28.93	33.52	4,588.4	17.09	15.9
AAV	2.00	1,329.04	1,332.55	3,512.4	7.03	0.3
UREKA	0.70	41.72	44.87	3,143.4	2.27	7.5
OR	20.10	341.13	343.95	2,827.9	56.73	0.8
PTT	34.75	1,198.02	1,200.83	2,812.1	98.68	0.2
BANPU	7.80	1,065.97	1,068.47	2,497.7	19.85	0.2
SIRI	1.69	1,392.99	1,395.30	2,315.9	3.95	0.2
COM7	23.00	161.52	163.66	2,134.9	49.27	1.3
CPF	19.20	517.96	520.09	2,125.0	40.50	0.4
TOP	51.50	269.67	271.72	2,055.9	105.88	0.8
PLANET	0.77	9.14	11.19	2,052.0	1.59	22.5
CRC	38.50	181.97	183.98	2,008.3	76.37	1.1

มูลค่าเพิ่มขึ้นสูงสุด 20 อันดับ

ชื่อหุ้น	ราคา (บาท)	จำนวนหุ้นที่ถือ (ล้านหุ้น)		เอ็นวีดีอาร์เปลี่ยนแปลง		
		24 พ.ย. 66	27 พ.ย. 66	(พันหุ้น)	มูลค่า (ล้านบาท)	(%)
AOT	61.00	574.75	581.61	6,855.4	418.10	1.2
BGRIM	25.00	121.96	126.64	4,679.0	115.97	3.8
TOP	51.50	269.67	271.72	2,055.9	105.88	0.8
PTT	34.75	1,198.02	1,200.83	2,812.1	98.68	0.2
CPALL	54.75	970.80	972.57	1,775.4	97.36	0.2
PSL	8.35	136.90	147.31	10,412.0	84.38	7.6
CRC	38.50	181.97	183.98	2,008.3	76.37	1.1
MTC	43.00	153.64	155.06	1,418.2	60.57	0.9
OR	20.10	341.13	343.95	2,827.9	56.73	0.8
TTB	1.56	5,570.52	5,602.92	32,409.8	50.85	0.6
BCP	44.25	261.63	262.77	1,143.6	50.78	0.4
COM7	23.00	161.52	163.66	2,134.9	49.27	1.3
MINT	27.50	588.20	589.98	1,781.3	49.01	0.3
RATCH	33.00	100.58	102.01	1,431.7	47.22	1.4
CPF	19.20	517.96	520.09	2,125.0	40.50	0.4
PTTGC	38.25	220.87	221.88	1,008.0	38.16	0.5
TIDLOR	22.60	187.64	189.12	1,480.4	33.48	0.8
EA	46.25	346.41	347.06	652.3	30.41	0.2
AMATA	25.25	102.45	103.64	1,188.4	30.18	1.2
INTUCH	70.50	182.10	182.45	348.3	24.60	0.2

ที่มา: ตลาดหลักทรัพย์ฯ และ เคจี ไอ (ประเทศไทย)

หมายเหตุ: ข้อมูลผลของการสะสมอาจ มีการเปลี่ยนแปลงได้ภายหลังการปรับปรุงโดยตลาดหลักทรัพย์ฯ

จำนวนหุ้นลดลงสูงสุด 20 อันดับ

ชื่อหุ้น	ราคา (บาท)	จำนวนหุ้นที่ถือ (ล้านหุ้น)		เอ็นวีดีอาร์เปลี่ยนแปลง		
		24 พ.ย. 66	27 พ.ย. 66	(พันหุ้น)	มูลค่า (ล้านบาท)	(%)
XPG	1.01	235.76	227.85	(7,916.6)	(8.06)	(3.4)
BDMS	26.25	2,014.93	2,011.42	(3,510.5)	(92.18)	(0.2)
WHA	4.96	1,154.50	1,151.91	(2,594.9)	(12.75)	(0.2)
HMPRO	12.00	823.79	821.39	(2,396.4)	(28.48)	(0.3)
AWC	3.58	1,102.60	1,100.33	(2,268.1)	(8.03)	(0.2)
ZUP	0.40	95.88	93.93	(1,946.5)	(0.77)	(2.0)
BEAUTY	0.48	91.11	89.33	(1,788.0)	(0.85)	(2.0)
VGI	2.06	391.06	389.50	(1,563.8)	(3.19)	(0.4)
TKC	13.90	3.46	2.01	(1,451.4)	(20.82)	(41.9)
KBANK	132.50	349.26	347.89	(1,371.5)	(181.37)	(0.4)
TAKUNI	1.59	25.05	23.74	(1,307.2)	(2.07)	(5.2)
THANI	2.72	137.83	136.57	(1,261.4)	(3.45)	(0.9)
PTTEP	155.50	385.09	383.94	(1,152.8)	(180.49)	(0.3)
PIN	4.70	14.03	12.93	(1,104.9)	(5.23)	(7.9)
AH	27.75	52.37	51.29	(1,077.8)	(30.24)	(2.1)
TTA	5.50	119.80	118.77	(1,028.0)	(5.45)	(0.9)
BJC	26.25	114.17	113.27	(901.7)	(23.55)	(0.8)
CIG	0.10	83.11	82.29	(815.8)	(0.07)	(1.0)
RBF	13.10	27.80	27.00	(800.6)	(10.73)	(2.9)
MACO	0.55	629.65	628.85	(796.9)	(0.44)	(0.1)

มูลค่าลดลงสูงสุด 20 อันดับ

ชื่อหุ้น	ราคา (บาท)	จำนวนหุ้นที่ถือ (ล้านหุ้น)		เอ็นวีดีอาร์เปลี่ยนแปลง		
		24 พ.ย. 66	27 พ.ย. 66	(พันหุ้น)	มูลค่า (ล้านบาท)	(%)
KBANK	132.50	349.26	347.89	(1,371.5)	(181.37)	(0.4)
PTTEP	155.50	385.09	383.94	(1,152.8)	(180.49)	(0.3)
BH	219.00	118.63	117.89	(741.8)	(162.44)	(0.6)
BDMS	26.25	2,014.93	2,011.42	(3,510.5)	(92.18)	(0.2)
BBL	150.50	444.89	444.50	(397.3)	(59.68)	(0.1)
AH	27.75	52.37	51.29	(1,077.8)	(30.24)	(2.1)
HMPRO	12.00	823.79	821.39	(2,396.4)	(28.48)	(0.3)
MOSHI	48.50	4.09	3.57	(519.5)	(25.63)	(12.7)
BJC	26.25	114.17	113.27	(901.7)	(23.55)	(0.8)
HANA	43.75	70.53	70.03	(499.2)	(21.87)	(0.7)
TKC	13.90	3.46	2.01	(1,451.4)	(20.82)	(41.9)
KTC	46.25	231.51	231.06	(446.7)	(20.48)	(0.2)
GPSC	45.00	70.87	70.43	(447.2)	(20.17)	(0.6)
EGCO	128.00	32.20	32.09	(116.0)	(14.35)	(0.4)
KKP	49.50	44.17	43.89	(278.3)	(13.80)	(0.6)
WHA	4.96	1,154.50	1,151.91	(2,594.9)	(12.75)	(0.2)
TASCO	17.30	154.54	153.90	(640.0)	(11.08)	(0.4)
SPALI	17.90	222.81	222.19	(620.0)	(11.06)	(0.3)
RBF	13.10	27.80	27.00	(800.6)	(10.73)	(2.9)
SCGP	37.50	147.77	147.51	(251.8)	(9.36)	(0.2)

<https://www.kgieworld.co.th>

หมายเหตุ: 1. *บริษัทอาจเป็นผู้ถือครองสำคัญแสดงสิทธิอนุพันธ์บนหลักทรัพย์นี้ / 2. เป้าพื้นฐาน หมายถึง ราคาเป้าหมายเชิงพื้นฐาน (Forecasted 12M Target price) ที่อ้างอิงจากบทวิเคราะห์ที่ปัจจัยพื้นฐานฉบับล่าสุดของฝ่ายวิจัยฯ / 3. เป้า Consensus หมายถึง ค่าเฉลี่ยของราคาเป้าหมายพื้นฐานที่จัดทำโดย Bloomberg consensus หรือ IAA Consensus

Disclaimer

บริษัทหลักทรัพย์ เคจีไอ (ประเทศไทย) จำกัด (มหาชน) ("บริษัท") มิได้ให้การรับรองใดๆ ถึงความถูกต้องและแท้จริงของข้อมูลในเอกสารนี้ ("ข้อมูล") ดังนั้นไม่ว่าจะด้วยเหตุใดก็ตาม บริษัทฯ ไม่ขอรับผิดชอบต่อความเสียหายในรายได้ หรือผลประโยชน์ใดๆ ทั้งทางตรงและทางอ้อมที่เกิดขึ้นจากการใช้ ข้อมูล และข้อมูลนี้มิได้จัดทำขึ้นเพื่อเป็นการชักชวนหรือชี้แนะให้ซื้อขายหลักทรัพย์ใดๆ ทั้งนี้ข้อมูลถูกจัดทำขึ้นจากแหล่งข้อมูลที่เป็นปัจจุบันและ บริษัทฯ สงวนสิทธิในการแก้ไขข้อความใดๆ ในเอกสารนี้โดยมิได้ออกกล่าวล่วงหน้า

รายงานหุ้นที่ถูกสั่งห้ามจำหน่าย (Silent Period) (เรียงตามวันที่สิ้นสุด)

ชื่อหุ้น	ระยะเวลาห้ามจำหน่าย		จำนวนหุ้น (ล้านหุ้น)	ร้อยละของ ทุนชำระแล้ว	ทุนชำระแล้ว (ล้านบาท)	จำนวนหุ้นห้ามจำหน่ายคงเหลือ (ล้านหุ้น)				วันแรกในแต่ละช่วงที่สามารถจำหน่ายหุ้นได้				จำนวนหุ้นที่พ้นการห้ามจำหน่ายแต่ละช่วง (ล้านหุ้น)			
	วันเริ่มต้น	วันสิ้นสุด				6M	12M	18M	24M	6M	12M	18M	24M	6M	12M	18M	24M
BBGI	17 มี.ค. 65	16 มี.ค. 66	795.00	54.98	1,446.00	795.00	596.25	Free	Free	16 ก.ย. 65	16 มี.ค. 66	16 ก.ย. 66	16 มี.ค. 67	198.75	596.25	-	-
JDF	7 เม.ย. 65	6 เม.ย. 66	330.00	55.00	600.00	330.00	247.50	Free	Free	6 ต.ค. 65	6 เม.ย. 66	6 ต.ค. 66	6 เม.ย. 67	82.50	247.50	-	-
CEYE	29 เม.ย. 65	28 เม.ย. 66	148.00	54.81	270.00	148.00	111.00	Free	Free	28 ต.ค. 65	28 เม.ย. 66	28 ต.ค. 66	28 เม.ย. 67	37.00	111.00	-	-
BIS	5 พ.ค. 65	4 พ.ค. 66	172.00	54.78	314.00	172.00	129.00	Free	Free	4 พ.ย. 65	4 พ.ค. 66	4 พ.ย. 66	4 พ.ค. 67	43.00	129.00	-	-
KCC	5 พ.ค. 65	4 พ.ค. 66	341.00	55.00	620.00	341.00	255.75	Free	Free	4 พ.ย. 65	4 พ.ค. 66	4 พ.ย. 66	4 พ.ค. 67	85.25	255.75	-	-
FTI	19 พ.ค. 65	18 พ.ค. 66	247.00	54.89	450.00	247.00	185.25	Free	Free	18 พ.ย. 65	18 พ.ค. 66	18 พ.ย. 66	18 พ.ค. 67	61.75	185.25	-	-
PLUS	20 พ.ค. 65	19 พ.ค. 66	368.00	54.93	670.00	368.00	276.00	Free	Free	19 พ.ย. 65	19 พ.ค. 66	19 พ.ย. 66	19 พ.ค. 67	92.00	276.00	-	-
STP	14 มิ.ย. 65	13 มิ.ย. 66	55.00	55.00	100.00	55.00	41.25	Free	Free	13 ธ.ค. 65	13 มิ.ย. 66	13 ธ.ค. 66	13 มิ.ย. 67	13.75	41.25	-	-
TEKA	15 มิ.ย. 65	14 มิ.ย. 66	165.00	55.00	300.00	165.00	123.75	Free	Free	14 ธ.ค. 65	14 มิ.ย. 66	14 ธ.ค. 66	14 มิ.ย. 67	41.25	123.75	-	-
BLESA	7 ก.ค. 65	6 ก.ค. 66	440.00	55.00	800.00	440.00	330.00	Free	Free	6 ม.ค. 66	6 ก.ค. 66	6 ม.ค. 67	6 ก.ค. 67	110.00	330.00	-	-
TLI	25 ก.ค. 65	24 ก.ค. 66	6,297.00	55.00	11,450.00	6,297.00	4,722.75	Free	Free	24 ม.ค. 66	24 ก.ค. 66	24 ม.ค. 67	24 ก.ค. 67	1,574.25	4,722.75	-	-
CHIC	27 ก.ค. 65	26 ก.ค. 66	748.00	55.00	1,360.00	748.00	561.00	Free	Free	26 ม.ค. 66	26 ก.ค. 66	26 ม.ค. 67	26 ก.ค. 67	187.00	561.00	-	-
YONG	2 ส.ค. 65	1 ส.ค. 66	374.00	55.00	680.00	374.00	280.50	Free	Free	1 ก.พ. 66	1 ส.ค. 66	1 ก.พ. 67	1 ส.ค. 67	93.50	280.50	-	-
TGE	19 ส.ค. 65	18 ส.ค. 66	1,210.00	55.00	2,200.00	1,210.00	907.50	Free	Free	18 ก.พ. 66	18 ส.ค. 66	18 ก.พ. 67	18 ส.ค. 67	302.50	907.50	-	-
CH	12 ก.ย. 65	11 ก.ย. 66	440.00	55.00	800.00	440.00	330.00	Free	Free	11 มี.ค. 66	11 ก.ย. 66	11 มี.ค. 67	11 ก.ย. 67	110.00	330.00	-	-
TEGH	30 ก.ย. 65	29 ก.ย. 66	594.00	55.00	1,080.00	594.00	445.50	Free	Free	29 มี.ค. 66	29 ก.ย. 66	29 มี.ค. 67	29 ก.ย. 67	148.50	445.50	-	-
24CS	3 ต.ค. 65	2 ต.ค. 66	236.00	54.88	430.00	236.00	177.00	Free	Free	2 เม.ย. 66	2 ต.ค. 66	2 เม.ย. 67	2 ต.ค. 67	59.00	177.00	-	-
AMARC	19 ต.ค. 65	18 ต.ค. 66	231.00	55.00	420.00	231.00	173.25	Free	Free	18 เม.ย. 66	18 ต.ค. 66	18 เม.ย. 67	18 ต.ค. 67	57.75	173.25	-	-
PCC	21 ต.ค. 65	20 ต.ค. 66	674.00	54.98	1,226.00	674.00	505.50	Free	Free	20 เม.ย. 66	20 ต.ค. 66	20 เม.ย. 67	20 ต.ค. 67	168.50	505.50	-	-
ITNS	25 ต.ค. 65	24 ต.ค. 66	121.00	55.00	220.00	121.00	90.75	Free	Free	24 เม.ย. 66	24 ต.ค. 66	24 เม.ย. 67	24 ต.ค. 67	30.25	90.75	-	-
AAI	1 พ.ย. 65	31 ต.ค. 66	1,168.00	54.96	2,125.00	1,168.00	876.00	Free	Free	30 เม.ย. 66	31 ต.ค. 66	30 เม.ย. 67	31 ต.ค. 67	292.00	876.00	-	-
BTG	2 พ.ย. 65	1 พ.ย. 66	1,064.00	55.02	1,934.00	1,064.00	798.00	Free	Free	1 พ.ค. 66	1 พ.ย. 66	1 พ.ค. 67	1 พ.ย. 67	266.00	798.00	-	-
KLINIQ	7 พ.ย. 65	6 พ.ย. 66	121.00	55.00	220.00	121.00	90.75	Free	Free	6 พ.ค. 66	6 พ.ย. 66	6 พ.ค. 67	6 พ.ย. 67	30.25	90.75	-	-
POLY	16 พ.ย. 65	15 พ.ย. 66	247.00	54.89	450.00	247.00	185.25	Free	Free	15 พ.ค. 66	15 พ.ย. 66	15 พ.ค. 67	15 พ.ย. 67	61.75	185.25	-	-
KJL	22 พ.ย. 65	21 พ.ย. 66	63.00	54.31	116.00	63.00	47.25	Free	Free	21 พ.ค. 66	21 พ.ย. 66	21 พ.ค. 67	21 พ.ย. 67	15.75	47.25	-	-
AURA	29 พ.ย. 65	28 พ.ย. 66	733.00	54.95	1,334.00	733.00	549.75	Free	Free	28 พ.ค. 66	28 พ.ย. 66	28 พ.ค. 67	28 พ.ย. 67	183.25	549.75	-	-
PRI	30 พ.ย. 65	29 พ.ย. 66	176.00	55.00	320.00	176.00	132.00	Free	Free	29 พ.ค. 66	29 พ.ย. 66	29 พ.ค. 67	29 พ.ย. 67	44.00	132.00	-	-
MTW	6 ธ.ค. 65	5 ธ.ค. 66	185.00	54.90	337.00	185.00	138.75	Free	Free	5 มิ.ย. 66	5 ธ.ค. 66	5 มิ.ย. 67	5 ธ.ค. 67	46.25	138.75	-	-
UBA	7 ธ.ค. 65	6 ธ.ค. 66	330.00	55.00	600.00	330.00	247.50	Free	Free	6 มิ.ย. 66	6 ธ.ค. 66	6 มิ.ย. 67	6 ธ.ค. 67	82.50	247.50	-	-
ITC	9 ธ.ค. 65	8 ธ.ค. 66	1,650.00	55.00	3,000.00	1,650.00	1,237.50	Free	Free	8 มิ.ย. 66	8 ธ.ค. 66	8 มิ.ย. 67	8 ธ.ค. 67	412.50	1,237.50	-	-
SGC	13 ธ.ค. 65	12 ธ.ค. 66	1,798.00	54.98	3,270.00	1,798.00	1,348.50	Free	Free	12 มิ.ย. 66	12 ธ.ค. 66	12 มิ.ย. 67	12 ธ.ค. 67	449.50	1,348.50	-	-
DTCENT	15 ธ.ค. 65	14 ธ.ค. 66	662.00	54.94	1,205.00	662.00	496.50	Free	Free	14 มิ.ย. 66	14 ธ.ค. 66	14 มิ.ย. 67	14 ธ.ค. 67	165.50	496.50	-	-
SM	20 ธ.ค. 65	19 ธ.ค. 66	605.00	55.00	1,100.00	605.00	453.75	Free	Free	19 มิ.ย. 66	19 ธ.ค. 66	19 มิ.ย. 67	19 ธ.ค. 67	151.25	453.75	-	-
WARRIX	21 ธ.ค. 65	20 ธ.ค. 66	330.00	55.00	600.00	330.00	247.50	Free	Free	20 มิ.ย. 66	20 ธ.ค. 66	20 มิ.ย. 67	20 ธ.ค. 67	82.50	247.50	-	-
MOSHI	22 ธ.ค. 65	21 ธ.ค. 66	165.00	55.00	300.00	165.00	123.75	Free	Free	21 มิ.ย. 66	21 ธ.ค. 66	21 มิ.ย. 67	21 ธ.ค. 67	41.25	123.75	-	-
KTMS	23 ธ.ค. 65	22 ธ.ค. 66	165.00	55.00	300.00	165.00	123.75	Free	Free	22 มิ.ย. 66	22 ธ.ค. 66	22 มิ.ย. 67	22 ธ.ค. 67	41.25	123.75	-	-
SAF	19 ม.ค. 66	18 ม.ค. 67	165.00	55.00	300.00	165.00	123.75	Free	Free	18 ก.ค. 66	18 ม.ค. 67	18 ก.ค. 67	18 ม.ค. 68	41.25	123.75	-	-
MASTER	25 ม.ค. 66	24 ม.ค. 67	132.00	55.00	240.00	132.00	99.00	Free	Free	24 ก.ค. 66	24 ม.ค. 67	24 ก.ค. 67	24 ม.ค. 68	33.00	99.00	-	-
SVR	8 ก.พ. 66	7 ก.พ. 67	280.00	54.90	510.00	280.00	210.00	Free	Free	7 ส.ค. 66	7 ก.พ. 67	7 ส.ค. 67	7 ก.พ. 68	70.00	210.00	-	-
NTSC	9 ก.พ. 66	8 ก.พ. 67	55.00	55.00	100.00	55.00	41.25	Free	Free	8 ส.ค. 66	8 ก.พ. 67	8 ส.ค. 67	8 ก.พ. 68	13.75	41.25	-	-
MEB	14 ก.พ. 66	13 ก.พ. 67	165.00	55.00	300.00	165.00	123.75	Free	Free	13 ส.ค. 66	13 ก.พ. 67	13 ส.ค. 67	13 ก.พ. 68	41.25	123.75	-	-
PQS	15 ก.พ. 66	14 ก.พ. 67	368.00	54.93	670.00	368.00	276.00	Free	Free	14 ส.ค. 66	14 ก.พ. 67	14 ส.ค. 67	14 ก.พ. 68	92.00	276.00	-	-
BVG	17 ก.พ. 66	16 ก.พ. 67	247.00	54.89	450.00	247.00	185.25	Free	Free	16 ส.ค. 66	16 ก.พ. 67	16 ส.ค. 67	16 ก.พ. 68	61.75	185.25	-	-

ที่มา: ตลาดหลักทรัพย์ฯ และ เคจีไอ (ประเทศไทย)

<https://www.kgieworld.co.th>

หมายเหตุ: 1. *บริษัทอาจเป็นผู้ถือครองหุ้นสำคัญแสดงสิทธิของหุ้นที่บริษัทถือหุ้นนี้ / 2. เป้าพื้นฐาน หมายถึง ราคาเป้าหมายเชิงพื้นฐาน (Forecasted 12M Target price) ที่อ้างอิงจากบทวิเคราะห์ที่ปัจจัยพื้นฐานฉบับล่าสุดของฝ่ายวิจัย / 3. เป้า Consensus หมายถึง ค่าเฉลี่ยของราคาเป้าหมายเชิงพื้นฐานที่จัดทำโดย Bloomberg consensus หรือ IAA Consensus

Disclaimer

บริษัทหลักทรัพย์ เคจีไอ (ประเทศไทย) จำกัด (มหาชน) ("บริษัท") มิได้ให้การรับรองใดๆ ถึงความถูกต้องและแท้จริงของข้อมูลในเอกสารนี้ ("ข้อมูล") ดังนั้นไม่ว่าจะด้วยเหตุใดก็ตาม บริษัทไม่ขอรับผิดชอบต่อความเสียหายในรายได้ หรือผลประโยชน์ใดๆ ทั้งทางตรงและทางอ้อมที่เกิดขึ้นจากการใช้ ข้อมูล และข้อมูลนี้มิได้จัดทำขึ้นเพื่อการชักชวนหรือชี้แนะให้ซื้อขายหลักทรัพย์ใดๆ ทั้งนี้ข้อมูลถูกจัดทำขึ้นจากแหล่งข้อมูลที่เป็นปัจจุบันและ บริษัทสงวนสิทธิในการแก้ไขข้อความใดๆ ในเอกสารนี้โดยมิได้ออกกล่าวล่วงหน้า

รายงานการเปลี่ยนแปลงการถือครองหลักทรัพย์ของผู้บริหาร (Change of Management Holdings)

ชื่อบริษัท	ชื่อผู้บริหาร	ความสัมพันธ์*	ประเภท	จำนวน (หุ้น)				ราคา (บาท)
				ซื้อ	ขาย	รับโอน	โอนออก	
AS	นาย ปราโมทย์ สุดจิตพร	ผู้รายงาน	หุ้นสามัญ	167,800				7.73
	นาย ปราโมทย์ สุดจิตพร	ผู้รายงาน	หุ้นสามัญ	174,800				7.69
ASIAN	นาย สมศักดิ์ อมรรัตนชัยกุล	ผู้รายงาน	หุ้นสามัญ	871,300				6.47
	นาย สมศักดิ์ อมรรัตนชัยกุล	ผู้รายงาน	หุ้นสามัญ	423,400				6.45
BGT	นาง นันทริกา ชันช้อย	ผู้รายงาน	หุ้นสามัญ	41,900				0.79
CH	นาย ศักดา ศรีแสงนาม	คู่สมรส/ผู้ที่อยู่กิน	หุ้นสามัญ	38,000				2.42
DDD	นาย สราวุฒิ พรพัฒน์รักษ์	ผู้รายงาน	หุ้นสามัญ	12,200				9.75
DEXON	นาย จาริโน เดอ จอง	ผู้รายงาน	หุ้นสามัญ	28,200				2.14
	นาย มาร์ติน สตูวิก	ผู้รายงาน	หุ้นสามัญ	239,600				2.09
	นาย จาริโน เดอ จอง	ผู้รายงาน	หุ้นสามัญ	42,400				2.04
EKH	นาง อรสา ตั้งสัจจะพาณิชย์	ผู้รายงาน	หุ้นสามัญ	79,000				7.40
	นาย สุทธิพงศ์ ตั้งสัจจะพาณิชย์	ผู้รายงาน	หุ้นสามัญ	20,000				7.38
EP	นาย ยุทธ ชินสุภักกุล	ผู้รายงาน	หุ้นสามัญ	2,000				2.75
FTE	นาย ทักษิณ ดันดีไพจิตร	ผู้รายงาน	หุ้นสามัญ	50,000				1.51
HFT	นาย หมิง ชัน เยน	ผู้รายงาน	หุ้นสามัญ	8,700				4.40
HTC	พันเอก พัชร รัตตกุล	ผู้รายงาน	หุ้นสามัญ		88,900			15.60
JCK	นาย กฤตวัฒน์ เตชะอุบล	ผู้รายงาน	หุ้นสามัญ	22,905,000				0.30
JTS	นาย เจริญ แสงวิชัยภัทร	ผู้รายงาน	หุ้นสามัญ		128,000			63.90
	นาย เจริญ แสงวิชัยภัทร	ผู้รายงาน	หุ้นสามัญ		133,000			63.85
	นาย เจริญ แสงวิชัยภัทร	ผู้รายงาน	หุ้นสามัญ		382,100			63.38
	นาย เจริญ แสงวิชัยภัทร	ผู้รายงาน	หุ้นสามัญ		1,000			63.25
	นาย เจริญ แสงวิชัยภัทร	ผู้รายงาน	หุ้นสามัญ		7,900			56.25
LHK	นาย วิทวัส อัครพงษ์พิศักดิ์	ผู้รายงาน	หุ้นสามัญ	25,000				4.60
MBAX	นาย ทรงเกียรติ วิชญเวทวงศ์	ผู้รายงาน	หุ้นสามัญ	2,300				3.14
	นาย ทรงเกียรติ วิชญเวทวงศ์	ผู้รายงาน	หุ้นสามัญ	100				3.12
	นาย ทรงเกียรติ วิชญเวทวงศ์	ผู้รายงาน	หุ้นสามัญ	3,000				3.12
	นาย ทรงเกียรติ วิชญเวทวงศ์	ผู้รายงาน	หุ้นสามัญ	3,000				3.12
MBK	นาย ทรงเกียรติ วิชญเวทวงศ์	ผู้รายงาน	หุ้นสามัญ	2,000				3.10
	นาย สมพล ตริภพนาถ	ผู้รายงาน	หุ้นสามัญ	50,000				15.62
NV	นาง ยุพิน จันทร์จุฑามาศ	นิติบุคคลซึ่งผู้จัดท	หุ้นสามัญ	47,000				1.81
	นาย นวพล จันทร์จุฑามาศ	นิติบุคคลซึ่งผู้จัดท	หุ้นสามัญ	47,000				1.81
ORN	นาย ปรีดิกร บุรณุปกรณ์	ผู้รายงาน	หุ้นสามัญ	1,000,000				0.99
PEACE	นาย พิสิฐ บัญชาคุณภรณ์	ผู้รายงาน	หุ้นสามัญ	295,600				3.32
PPS	นาย พงศธร ธราไชย	ผู้รายงาน	หุ้นสามัญ	200,000				0.39

ที่มา: เวกัสต์ ก.ล.ต.

หมายเหตุ: * กรณีที่บริษัทมีผู้บริหารเป็นคู่สมรสกัน ถ้ามีการซื้อขายหลักทรัพย์ คู่สมรสทั้ง 2 คน จะมีหน้าที่ต้องรายงาน ซึ่งจะทำให้เกิดการแสดงผลการชื้อซ้อนกัน เช่น นาย A และนาง B เป็นคู่สมรสกันและเป็นผู้บริหารของ บมจ. AB ทั้งคู่ ถ้านาย A ซื้อหุ้น AB 1 รายการ การแสดงผลจะขึ้น 2 รายการดังนี้ รายการที่ 1 นาย A ผู้จัดทำ ชื่อหุ้น รายการที่ 2 นาง B คู่สมรส ชื่อหุ้น จึงขอให้ใช้ข้อมูลด้วยความระมัดระวัง

<https://www.kgieworld.co.th>

หมายเหตุ: 1. *บริษัทอาจเป็นผู้ออกไปสำคัญแสดงสิทธิของหุ้นที่ตนถือครอง / 2. เบื้องต้น หมายความว่าราคาเป้าหมายเชิงพื้นฐาน (Forecasted 12M Target price) ที่อ้างอิงจากบทวิเคราะห์ที่ปัจจัยพื้นฐานฉบับล่าสุดของฝ่ายวิจัย / 3. เป้า Consensus หมายความว่า ค่าเฉลี่ยของราคาเป้าหมายเชิงพื้นฐานที่จัดทำโดย Bloomberg consensus หรือ IAA Consensus

Disclaimer

บริษัทหลักทรัพย์ เคจีไอ (ประเทศไทย) จำกัด (มหาชน) ("บริษัท") มิได้ให้การรับรองใดๆ ถึงความถูกต้องและแท้จริงของข้อมูลในเอกสารนี้ ("ข้อมูล") ดังนั้นไม่ว่าจะด้วยเหตุใดก็ตาม บริษัทไม่ขอรับผิดชอบความเสียหายในรายได้ หรือผลประโยชน์ใดๆ ทั้งทางตรงและทางอ้อมที่เกิดขึ้นจากการใช้ ข้อมูล และข้อมูลนี้มิได้จัดทำขึ้นเพื่อเป็นการชักชวนหรือชี้แนะให้ซื้อขายหลักทรัพย์ใดๆ ทั้งนี้ข้อมูลถูกจัดทำขึ้นจากแหล่งข้อมูลที่เป็นปัจจุบันและ บริษัทสงวนสิทธิในการแก้ไขข้อความใดๆ ในเอกสารนี้โดยมิต้องออกกล่าวอ้างหน้า

ต่อ-รายงานการเปลี่ยนแปลงการถือครองหลักทรัพย์ของผู้บริหาร (Change of Management Holdings)

ชื่อบริษัท	ชื่อผู้บริหาร	ความสัมพันธ์*	ประเภท	จำนวน (หุ้น)				ราคา (บาท)
				ซื้อ	ขาย	รับโอน	โอนออก	
QLT	นาย กิตติ พัวถาวรสกุล	คู่สมรส/ผู้ที่อยู่กิน	หุ้นสามัญ	129,000				3.06
RAM	นางสาว อุกขจี กาญจนพิทักษ์	ผู้รายงาน	หุ้นสามัญ	2,000				38.75
	นางสาว อุกขจี กาญจนพิทักษ์	ผู้รายงาน	หุ้นสามัญ	2,000				38.50
	นางสาว อุกขจี กาญจนพิทักษ์	ผู้รายงาน	หุ้นสามัญ	7,000				38.25
	นางสาว อุกขจี กาญจนพิทักษ์	ผู้รายงาน	หุ้นสามัญ	6,000				38.00
	นางสาว อุกขจี กาญจนพิทักษ์	ผู้รายงาน	หุ้นสามัญ	10,000				37.75
RBF	นาย ชีรพัฒน์ ญาณารกุล	ผู้รายงาน	หุ้นสามัญ		50,000			13.10
RT	นาย โกศล คงแดง	ผู้รายงาน	ใบสำคัญฯ		183,300			0.18
SABUY	นาย สันติธร บุญเจือ	ผู้รายงาน	หุ้นสามัญ		100,000			5.55
SAT	นาย วุฒธรร กิตะพาณิชย์	ผู้รายงาน	หุ้นสามัญ			1,100,000		#####
	นาย วุฒธรร กิตะพาณิชย์	ผู้รายงาน	หุ้นสามัญ			1,100,000		18.10
SINO	นาย นันทมนัส วิทยศักดิ์พันธ์	ผู้รายงาน	หุ้นสามัญ	200,000				1.47
	นาย นันทมนัส วิทยศักดิ์พันธ์	ผู้รายงาน	หุ้นสามัญ	200,000				1.46
	นาย นันทมนัส วิทยศักดิ์พันธ์	ผู้รายงาน	หุ้นสามัญ	71,600				1.43
	นาย นันทมนัส วิทยศักดิ์พันธ์	ผู้รายงาน	หุ้นสามัญ	128,400				1.42
	นาย นันทมนัส วิทยศักดิ์พันธ์	ผู้รายงาน	หุ้นสามัญ	200,000				1.39
TPBI	นาย สมศักดิ์ บริสุทธนะกุล	ผู้รายงาน	หุ้นสามัญ	900				3.08
TRU	นาย วุฒิชัย เจริญโชค	ผู้รายงาน	หุ้นสามัญ		4,500			3.36
TSTE	นาย ประภาส ชุตินวาทพันธ์	ผู้รายงาน	หุ้นสามัญ	5,000				9.40
UVAN	นาย อุดลย์คำ ขวัญแก้ว	ผู้รายงาน	หุ้นสามัญ	2,500				8.25
VIBHA	นาย สิทธิ ภาณุพัฒน์พงศ์	คู่สมรส/ผู้ที่อยู่กิน	หุ้นสามัญ	300,000				1.85
WINDOW	นาย อภิรุฒ ปัญญาพล	ผู้รายงาน	หุ้นสามัญ	1,873,400				1.19

ที่มา: เว็บไซต์ ก.ล.ด.

หมายเหตุ: * กรณีที่บริษัทมีผู้บริหารเป็นคู่สมรสกัน ถ้ามีการซื้อขายหลักทรัพย์ คู่สมรสทั้ง 2 คน จะมีหน้าที่ต้องรายงาน ซึ่งจะทำให้เกิดการแถลงรายการซ้ำซ้อนกัน เช่น นาย A และนาง B เป็นคู่สมรสกันและเป็นผู้บริหารของ บมจ. AB ทั้งคู่ ถ้านาย A ซื้อหุ้น AB 1 รายการ การแสดงข้อมูลจะเป็น 2 รายการดังนี้ รายการที่ 1 นาย A ผู้จัดทำ ซื้อหุ้น รายการที่ 2 นาง B คู่สมรส ซื้อหุ้น จึงขอให้ใช้ข้อมูลด้วยความระมัดระวัง

<https://www.kgieworld.co.th>

หมายเหตุ: 1. *บริษัทอาจเป็นผู้ถือครองใบสำคัญแสดงสิทธิอนุพันธ์บนหลักทรัพย์นี้ / 2. เป้าพื้นฐาน หมายถึง ราคาเป้าหมายเชิงพื้นฐาน (Forecasted 12M Target price) ที่อ้างอิงจากบทวิเคราะห์ที่ปัจจัยพื้นฐานฉบับล่าสุดของฝ่ายวิจัยฯ / 3. เป้า Consensus หมายถึง ค่าเฉลี่ยของราคาเป้าหมายเชิงพื้นฐานที่จัดทำโดย Bloomberg consensus หรือ IAA Consensus

Disclaimer

บริษัทหลักทรัพย์ เคจีโอ (ประเทศไทย) จำกัด (มหาชน) ("บริษัท") มิได้ให้การรับรองใดๆ ถึงความถูกต้องและแท้จริงของข้อมูลในเอกสารนี้ ("ข้อมูล") ดังนั้นไม่ว่าจะด้วยเหตุใดก็ตาม บริษัทไม่ขอรับผิดชอบต่อความเสียหายในรายได้ หรือผลประโยชน์ใดๆ ทั้งทางตรงและทางอ้อมที่เกิดขึ้นจากการใช้ ข้อมูล และข้อมูลนี้มิได้จัดทำขึ้นเพื่อการชักชวนหรือชี้แนะให้ซื้อขายหลักทรัพย์ใดๆ ทั้งนี้ข้อมูลถูกจัดทำขึ้นจากแหล่งข้อมูลที่เป็นปัจจุบันและ บริษัทสงวนสิทธิในการแก้ไขข้อความใดๆ ในเอกสารนี้โดยมิต้องออกกล่าวอ้างหน้า

ปฏิทินหุ้น

จันทร์	อังคาร	พุธ	พฤหัสบดี	ศุกร์
27 พ.ย. 66	28 พ.ย. 66	29 พ.ย. 66	30 พ.ย. 66	1 ธ.ค. 66
AKR XD @ 0.015 บาท EPG XD @ 0.12 บาท LHK XD @ 0.14 บาท จ่าย 8 ธ.ค. 66 KAMART XD @ 0.09 บาท TIPCO XD @ 0.11 บาท จ่าย 12 ธ.ค. 66 BGC XD @ 0.06 บาท SRS XD @ 0.13125 บาท จ่าย 13 ธ.ค. 66 LHPF XD @ 0.07 บาท PRM XD @ 0.1 บาท QHHR XD @ 0.15 บาท จ่าย 14 ธ.ค. 66 CMO XR 1:1 @ 0.7 บาท เข้าเทรด SET วันแรก AOT13C2404B AOT41C2405A, AOT41P2405A BBL41C2405A BGRIM41C2405A CPN41C2405A BCH01C2404A BGRIM01P2404X BH01P2405X CBG01C2404A CENTEL01P2404X CRO01P2404X DELTA01C2404A GPSC01P2404X JMART01P2404X JMT01P2404X KKP01C2405A MTC01C2404A PTTEP01C2404A SET5001C2403B, SET5001P2403B SET5001C2403G, SET5001P2403G WHA01C2404A AOT19P2404A AOT19C2404B NEX19C2404A เพิ่มทุน JCK เข้าเทรด 336,914,167 หุ้น ส่วนเพิ่ม SET5013C2403A เข้าเทรด 200 ล้านหน่วย	LPH XD @ 0.03 บาท จ่าย 8 ธ.ค. 66 APURE XD @ 0.15 บาท HANA XD @ 0.50 บาท SMD XD @ 0.15 บาท จ่าย 13 ธ.ค. 66 BKKCP XD @ 0.15 บาท TIF1 XD @ 0.1350 บาท จ่าย 15 ธ.ค. 66 W XR 5:1 @ 1 บาท W XW 1(XR):1 @ ฟรี ขึ้น SP เพื่อใช้สิทธิครั้งสุดท้าย NCAP-W1 SCM-W1 ตั้งแต่ 28 พ.ย. - 21 ธ.ค. 66 เข้าเทรด SET วันแรก AOT13P2404B JMART13P2404A SET5013C2403C GULF19C2404A SET5019P2403C เพิ่มทุน BWG เข้าเทรด 6,019 หุ้น	SPI XD @ 0.20 บาท จ่าย 13 ธ.ค. 66 IML XD @ 0.25 บาท จ่าย 14 ธ.ค. 66 CPTGF XD @ 0.1836 บาท EGATIF XD @ 0.0839 บาท KBSPIF XD @ 0.244 บาท TTLPF XD @ 0.444 บาท จ่าย 19 ธ.ค. 66	CV XR 1:2 @ 0.5 บาท CV XW 2(XR):1 @ ฟรี	TNH XD @ 0.60 บาท จ่าย 20 ธ.ค. 66
4 ธ.ค. 66 MJLF XD @ 0.1290 บาท RJH XD @ 0.25 บาท จ่าย 21 ธ.ค. 66 SSC XD @ 0.52 บาท จ่าย 22 ก.พ. 67 TRC XR 4:1 @ 0.2 บาท PORT-W3 ขึ้น SP เพื่อใช้สิทธิครั้งสุดท้าย ตั้งแต่ 4 - 28 ธ.ค. 66	5 ธ.ค. 66 วันคล้ายวันพระบรมราชสมภพ พระบาทสมเด็จพระบรมชนกาธิเบศร มหาภูมิพลอดุลยเดชมหาราช บรมนาถบพิตร วันชาติ และวันหยุดแห่งชาติ	6 ธ.ค. 66 PROSPECT XD @ 0.22 บาท จ่าย 21 ธ.ค. 66	7 ธ.ค. 66	8 ธ.ค. 66
11 ธ.ค. 66 ขดเชยวันรัฐธรรมนูญ (วันชาติที่ 10 ธันวาคม 2566)	12 ธ.ค. 66	13 ธ.ค. 66	14 ธ.ค. 66	15 ธ.ค. 66

<https://www.kgieworld.co.th>

หมายเหตุ: 1. *บริษัทอาจเป็นผู้ออกไปสำคัญแสดงสิทธิของหุ้นที่ระบุในหลักทรัพย์นี้ / 2. เป้าพื้นฐาน หมายถึง ราคาเป้าหมายเชิงพื้นฐาน (Forecasted 12M Target price) ที่อ้างอิงจากบทวิเคราะห์ที่ปัจจัยพื้นฐานฉบับล่าสุดของฝ่ายวิจัย / 3. เป้า Consensus หมายถึง ค่าเฉลี่ยของราคาเป้าหมายพื้นฐานที่จัดทำโดย Bloomberg consensus หรือ IAA Consensus

Disclaimer

บริษัทหลักทรัพย์ เคจีไอ (ประเทศไทย) จำกัด (มหาชน) ("บริษัท") มิได้ให้การรับรองใดๆ ถึงความถูกต้องและแท้จริงของข้อมูลในเอกสารนี้ ("ข้อมูล") ดังนั้นไม่ว่าจะด้วยเหตุใดก็ตาม บริษัทฯ ไม่ขอรับผิดชอบต่อความเสียหายในรายได้ หรือผลประโยชน์ใดๆ ทั้งทางตรงและทางอ้อมที่เกิดขึ้นจากการใช้ ข้อมูล และข้อมูลนี้มิได้จัดทำขึ้นเพื่อการชักชวนหรือชี้แนะให้ซื้อขายหลักทรัพย์ใดๆ ทั้งนี้ข้อมูลถูกจัดทำขึ้นจากแหล่งข้อมูลที่เป็นปัจจุบันและ บริษัทฯ สงวนสิทธิในการแก้ไขข้อความใดๆ ในเอกสารนี้โดยมิต้องออกกล่าวอ้างหน้า

ปฏิทินหุ้น (ต่อ)

จันทร์	อังคาร	พุธ	พฤหัสบดี	ศุกร์
18 ธ.ค. 66	19 ธ.ค. 66	20 ธ.ค. 66	21 ธ.ค. 66	22 ธ.ค. 66
		GIFT XW 3:1 @ ฟรี ขึ้น SP เพื่อใช้สิทธิครั้งสุดท้าย AIT-W2 NOBLE-W2 SOLAR-W1 ตั้งแต่ 20 ธ.ค. 66 - 12 ม.ค. 67	HYDRO XR 1.5:1 @ 0.30 บาท HYDRO XW 2:1 @ 0.01 บาท	
25 ธ.ค. 66	26 ธ.ค. 66	27 ธ.ค. 66	28 ธ.ค. 66	29 ธ.ค. 66
	ขึ้น SP เพื่อใช้สิทธิครั้งสุดท้าย TWZ-W6 TWZ-W7 ตั้งแต่ 26 ธ.ค. 66 - 18 ม.ค. 67	META XW 45:4 @ ฟรี		ชดเชยวันสิ้นปี (วันอาทิตย์ที่ 31 ธันวาคม 2566) (เพิ่มเติม)
1 ม.ค. 67	2 ม.ค. 67	3 ม.ค. 67	4 ม.ค. 67	5 ม.ค. 67
วันขึ้นปีใหม่		MACO XW 4:1 @ ฟรี	RS XW 10:1 @ ฟรี	
8 ม.ค. 67	9 ม.ค. 67	10 ม.ค. 67	11 ม.ค. 67	12 ม.ค. 67
15 ม.ค. 67	16 ม.ค. 67	17 ม.ค. 67	18 ม.ค. 67	19 ม.ค. 67
22 ม.ค. 67	23 ม.ค. 67	24 ม.ค. 67	25 ม.ค. 67	26 ม.ค. 67
		TGE XW 7:1 @ ฟรี		
29 ม.ค. 67	30 ม.ค. 67	31 ม.ค. 67	1 ก.พ. 67	2 ก.พ. 67
		SCN XW 3:1 @ ฟรี	TSC XD @ 0.8 บาท จ่าย 22 ก.พ. 67	STI XD @ 0.10 บาท จ่าย 23 ก.พ. 67

ที่มา : ตลาดหลักทรัพย์ฯ				ประจำวันที่ 28 พ.ย. 66
หมายเหตุ :				
IPO : หุ้นเข้าใหม่				
XD : ผู้ซื้อหลักทรัพย์ไม่ได้สิทธิรับเงินปันผล				
XE : วันปิดสมุดทะเบียนผู้ถือใบสำคัญแสดงสิทธิ เพื่อการใช้สิทธิแปลงสภาพก่อนกำหนด				
XR : ผู้ซื้อหลักทรัพย์ไม่ได้สิทธิจองซื้อหุ้นออกใหม่				
XT : ผู้ซื้อหลักทรัพย์ไม่ได้สิทธิรับใบสำคัญแสดงสิทธิในการซื้อหุ้นเพิ่มทุนที่โอนสิทธิได้				
XW : ผู้ซื้อหลักทรัพย์ไม่ได้สิทธิรับใบสำคัญแสดงสิทธิที่จะซื้อหลักทรัพย์				
XN : ผู้ซื้อหลักทรัพย์ไม่มีสิทธิในการรับเงินคืนจากการลดทุน				

รายชื่อหลักทรัพย์ที่สมาชิกต้องดำเนินการให้ลูกค่างวดเงินสดไว้ล่วงหน้ากับสมาชิกเต็มจำนวนที่จะซื้อ (Cash Balance)

รายชื่อหุ้น	วันที่เริ่มต้น	วันที่สิ้นสุด
KGEN	28/8/2023	15/9/2023
KGEN-W2	28/8/2023	15/9/2023
CMO	11/9/2023	29/9/2023

ที่มา: ตลาดหลักทรัพย์ฯ และ เคจีไอ (ประเทศไทย)

<https://www.kgieworld.co.th>

หมายเหตุ: 1. *บริษัทอาจเป็นผู้ถือใบสำคัญแสดงสิทธิอนุพันธ์บนหลักทรัพย์นี้ / 2. เป้าพื้นฐาน หมายถึง ราคาเป้าหมายเชิงพื้นฐาน (Forecasted 12M Target price) ที่อ้างอิงจากบทวิเคราะห์ที่ปัจจัยพื้นฐานฉบับล่าสุดของฝ่ายวิจัยฯ / 3. เป้า Consensus หมายถึง ค่าเฉลี่ยของราคาเป้าหมายพื้นฐานที่จัดทำโดย Bloomberg consensus หรือ IAA Consensus

Disclaimer

บริษัทหลักทรัพย์ เคจีไอ (ประเทศไทย) จำกัด (มหาชน) ("บริษัท") มิได้ให้การรับรองใดๆ ถึงความถูกต้องและแท้จริงของข้อมูลในเอกสารนี้ ("ข้อมูล") ดังนั้นไม่ว่าจะด้วยเหตุใดก็ตาม บริษัทไม่ขอรับผิดชอบต่อความเสียหายในรายได้ หรือผลประโยชน์ใดๆ ทั้งทางตรงและทางอ้อมที่เกิดขึ้นจากการใช้ข้อมูล และข้อมูลนี้มิได้จัดทำขึ้นเพื่อเป็นการชักชวนหรือแนะนำให้ซื้อขายหลักทรัพย์ใดๆ ทั้งนี้ข้อมูลถูกจัดทำขึ้นจากแหล่งข้อมูลที่เป็นปัจจุบันและ บริษัทสงวนสิทธิในการแก้ไขข้อความใดๆ ในเอกสารนี้โดยมิต้องออกกล่าวอ้างหน้า

รายงานผลสำรวจการกำกับดูแลกิจการบริษัทจดทะเบียน (CG Report)

บริษัทที่ได้คะแนนอยู่ในระดับ "ดีเลิศ (Excellent)"

ชื่อย่อ	ชื่อบริษัท	ชื่อย่อ	ชื่อบริษัท	ชื่อย่อ	ชื่อบริษัท
AAV	บริษัท เอเชีย เออีซี	GLOBAL	บริษัท สยามโกลบอลเฮาส์	RATCH	บริษัท ราช กรุ๊ป
ADVANC	บริษัท แอดวานซ์ อินโฟร์ เซอร์วิส	GPSC	บริษัท โกลบอล เพาเวอร์ ซินเนอร์ยี	RBF	บริษัท อาร์ แอนด์ บี ฟู้ด ซัพพลาย
AMA	บริษัท อามา มาร์ริน	GULF	บริษัท กัลฟ์ เอ็นเนอร์จี ดีเวลลอปเม้นท์	SAT	บริษัท สมบูรณ์ แอ็ดวานซ์ เทคโนโลยี
AMATA	บริษัท อมตะ คอร์ปอเรชัน	HANA	บริษัท ฮานา ไรโครอิเล็กทรอนิกส์	SCB	บริษัท เอสซีบี เอกซ์
ANAN	บริษัท อนันดา ดีเวลลอปเม้นท์	HENG	บริษัท เฮงสลิซซิ่ง แอนด์ แคปิตอล	SCC	บริษัท ปูนซิเมนต์ไทย
AOT	บริษัท ท่าอากาศยานไทย	HMPRO	บริษัท โฮม โปรดักส์ เซ็นเตอร์	SCCC	บริษัท ปูนซิเมนต์นครหลวง
AP	บริษัท เอพี (ไทยแลนด์)	INTUCH	บริษัท อินทัช โฮลดิ้งส์	SCGP	บริษัท เอสซีจี แพคเกจจิ้ง
BAFS	บริษัท บริการเชื้อเพลิงการบินกรุงเทพ	IRPC	บริษัท ไออาร์พีซี	SEAFSCO	บริษัท ซีพีเอฟ
BAM	บริษัทบริหารสินทรัพย์ กรุงเทพพาณิชย์	IVL	บริษัท อินโครบรา เวเนเจอร์ส	SHT	บริษัท เอส โสเทล แอนด์ รีสอร์ท
BANPU	บริษัท บานปู	KBANK	ธนาคารกรุงไทย	SICR	บริษัท ซิลิคอน คราฟท์ เทคโนโลยี
BBL	ธนาคารกรุงเทพ	KCE	บริษัท เคซีอี ฮีลด์โทรนิคส์	SMPC	บริษัท สหมิตรดั่งแก๊ส
BCP	บริษัท บางจาก คอร์ปอเรชั่น	KEX	บริษัท เคเอ็กซ์ พร็อพเพอร์ตี้ (ประเทศไทย)	SNC	บริษัท เอส เอ็น ซี ฟอรัมเมอร์
BCPG	บริษัท บีซีพีจี	KKP	ธนาคารเกียติมาคินภัทร	SPALI	บริษัท ศลาสัย
BDMS	บริษัท กรุงเทพดุสิตเวชการ	KTB	ธนาคารกรุงไทย	SPRC	บริษัท สดาร์ บี โดริเลียม รีไฟน์นิง
BEM	บริษัท ทางด่วนและรถไฟฟ้ากรุงเทพ	KTC	บริษัท บัตรกรุงไทย	STEC	บริษัท ที.เอส.ไทย เอ็นจิเนียริ่งแอนด์คอนสตรัคชัน
BGRIM	บริษัท บี.กริม เพาเวอร์	LPN	บริษัท แอล.พี.เอ็น.ดีเวลลอปเม้นท์	STGT	บริษัท ศรีศรีโกลด์ (ประเทศไทย)
BPP	บริษัท บานปู เพาเวอร์	MAJOR	บริษัท เมเจอร์ ซินีเพล็กซ์ กรุ๊ป	SUN	บริษัท ซันสวีท
BTS	บริษัท บีทีเอส กรุ๊ป โฮลดิ้งส์	MBK	บริษัท เอ็ม บี เค	SVI	บริษัท เอสวีไอ
CENDEL	บริษัท โรงแรมเซ็นทรัลพลาซา	MINT	บริษัท ไมเนอร์ อินเตอร์เนชั่นแนล	TACC	บริษัท ที.เอ.ซี. คอนซูเมอร์
CK	บริษัท ซี.การช่าง	MTC	บริษัท เมืองไทย แคปปิตอล	TCAP	บริษัท ทนธนาชาด
CKP	บริษัท ซีเค พาวเวอร์	OR	บริษัท อร. นวัตกรรม การผลิต	THCOM	บริษัท ไทยคม
COM7	บริษัท คอมเซเว่น	ORI	บริษัท อริจัน พร็อพเพอร์ตี้	TISCO	บริษัท ทีเอสโกไฟแนนเชียลกรุ๊ป
CPALL	บริษัท ซีพี ออลล์	OSP	บริษัท โอเอสสกา	TKN	บริษัท ทีเคเอ็นวี ฟู้ดแอนด์มาร์เก็ตติ้ง
CPAXT	บริษัท ซีพี แอ็กทีฟ	PLANB	บริษัท แพลน บี มีเดีย	TOP	บริษัท ไทยออยล์
CPF	บริษัท เจริญโภคภัณฑ์อาหาร	PSH	บริษัท พีชกา โซลดิ้ง	TTB	ธนาคารทหารไทยธนชาด
CPN	บริษัท เซ็นทรัลพัฒนา	PTG	บริษัท พีทีจี เอ็นเนอยี	TU	บริษัท ไทยยูเนียน กรุ๊ป
DELTA	บริษัท เดลต้า อีเลคโทรนิคส์ (ประเทศไทย)	PTT	บริษัท ปตท.	VGI	บริษัท วีจีไอ
DOHOME	บริษัท ดูโฮม	PTTEP	บริษัท ปตท. สารวจและผลิตปิโตรเลียม	WHA	บริษัท ดับบลิวเอชเอ คอร์ปอเรชั่น
EGCO	บริษัท เอลีคโอไฟฟ้า	PTTGC	บริษัท พีทีที โกลบอล เคมิคอล	WHAUP	บริษัท ดับบลิวเอชเอ ยูทิลิตี้ส์ แอนด์ พาวเวอร์
GFPT	บริษัท จีเอฟพีที	PYLON	บริษัท ไพลอน	ZEN	บริษัท เซ็น คอร์ปอเรชั่น กรุ๊ป
GGC	บริษัท โกลบอลกรีนเคมิคอล	QH	บริษัท ควอลิตี้เฮาส์		


บริษัทที่ได้คะแนนอยู่ในระดับ "ดีมาก (Very Good)"

ชื่อย่อ	ชื่อบริษัท	ชื่อย่อ	ชื่อบริษัท	ชื่อย่อ	ชื่อบริษัท
AEONTS	บริษัท อีออน ธนสัมพันธ์ (ไทยแลนด์)	JMT	บริษัท เจ เอ็ม ที เน็ทเวอร์ค เซอร์วิสเชิส	SFT	บริษัท ศรีฟลิกซ์ (ประเทศไทย)
BCH	บริษัท บางกอก เชน ฮอสมิทอล	LH	บริษัท แลนด์แอนด์เฮาส์	SINGER	บริษัท ซิงเกอร์ประเทศไทย
BEC	บริษัท บีอีซี เวิลด์	M	บริษัท เอ็มเค เรสโตรองด์ กรุ๊ป	SMD	บริษัท เซนต์เมต
BH	บริษัท โรงพยาบาลบำรุงราษฎร์	MEGA	บริษัท เมกา ไฟฟ์ไซน์เอ็นชิ่ง	SNNP	บริษัท ศรีนาถพร มาร์เก็ตติ้ง
CBG	บริษัท คาร์บาวกรุ๊ป	NETBAY	บริษัท เน็ตเบย์	SPA	บริษัท สยามเวลเนสกรุ๊ป
CHG	บริษัท โรงพยาบาลจุฬารัตน์	PJW	บริษัท พีจีวีจิวเวลรี่พลาซาดิสค	TFG	บริษัท ไทยฟู้ดส์ กรุ๊ป
ERW	บริษัท ดี เวิลด์ กรุ๊ป	SAK	บริษัท สักคัตยามาสลิซซิ่ง	TIDLOR	บริษัท ทัชดาโลว์
ESSO	บริษัท เอสโซ่ (ประเทศไทย)	SAPPE	บริษัท ซัปเป	TNP	บริษัท ธนพิริยะ
HUMAN	บริษัท ฮิวแมนิก้า	SAWAD	บริษัท ศรีสวัสดิ์ คอร์ปอเรชั่น	UBE	บริษัท ยูบีเอ ไบโอดีนาทอล
IIG	บริษัท ไอแอนด์ไอ กรุ๊ป	SFLEX	บริษัท สดาร์เฟลิกซ์	XO	บริษัท เอ็กซ์โอ ฟู้ด


บริษัทที่ได้คะแนนอยู่ในระดับ "ดี (Good)"

ชื่อย่อ	ชื่อบริษัท	ชื่อย่อ	ชื่อบริษัท	ชื่อย่อ	ชื่อบริษัท
AU	บริษัท ออฟเดอรั ยู	LPH	บริษัท โรงพยาบาล ลาดพร้าว	TPCH	บริษัท ทีพีซี เพาเวอร์โซลดิ้ง
EKH	บริษัท เอกซ็ยการแพทย์	MENA	บริษัท มีนาทรานส์พอร์ต		
JMART	บริษัท เจมาร์ท กรุ๊ป โฮลดิ้งส์	SISB	บริษัท เอสไอเอสบี		

บริษัทที่ไม่ปรากฏชื่อในรายงาน CGR

ชื่อย่อ	ชื่อบริษัท	ชื่อย่อ	ชื่อบริษัท	ชื่อย่อ	ชื่อบริษัท
BBGI	บริษัท บีบีจีไอ	NTSC	บริษัท นิวทริชั่น เอสซี	TGE	บริษัท ท่าอากาศยาน เอ็นเนอร์ยี
BTG	บริษัท เมทโกร	PLT	บริษัท พลัส มาร์ริน		
ITC	บริษัท ไอ-เทล คอร์ปอเรชั่น	POS	บริษัท โป-เทล คอร์ปอเรชั่น		

ที่มา: www.thai-iod.com

Disclaimer : การเปิดเผยผลการสำรวจของสมาคมส่งเสริมสถาบันกรรมการบริษัทไทย (IOD) ในเรื่องการกำกับดูแลกิจการ (Corporate Governance) นี้ เป็นการดำเนินการตามนโยบายของสำนักงานคณะกรรมการกำกับหลักทรัพย์และตลาดหลักทรัพย์ โดยการสำรวจของ IOD เป็นการสำรวจและประเมินจากข้อมูลของบริษัทจดทะเบียนในตลาดหลักทรัพย์แห่งประเทศไทย และตลาดหลักทรัพย์ เอ็มเอไอ (MAI) ที่มีการเปิดเผยต่อสาธารณะ และเป็นข้อมูลที่ไม่สามารถเข้าถึงได้ ดังนั้น ผลการสำรวจดังกล่าวจึงเป็นการนำเสนอในมุมมองของบุคคลภายนอก โดยไม่ได้เป็นการประเมินการปฏิบัติตาม และมิได้มีการใช้ข้อมูลภายในเพื่อการประเมิน ผลการสำรวจดังกล่าวเป็นผลการสำรวจ ณ วันที่ปรากฏในรายงานการกำกับดูแลกิจการของบริษัทจดทะเบียนไทยเท่านั้น ดังนั้น ผลการสำรวจจึงอาจเปลี่ยนแปลงได้ภายหลังวันดังกล่าว หรือเมื่อข้อมูลที่เกี่ยวข้องมีการเปลี่ยนแปลง ทั้งนี้ บริษัทหลักทรัพย์ เคจีไอ (ประเทศไทย) จำกัด (มหาชน) มิได้ยืนยัน ตวงจสอบ หรือ รับรองถึงความถูกต้องครบถ้วนของผลการสำรวจดังกล่าวแต่อย่างใด

“บริษัทหลักทรัพย์ เคจีไอ ประเทศไทย (จำกัด) มหาชน” เป็นผู้จัดการการดำเนินงานและรับประกัน การจำหน่ายหุ้นสามัญเพิ่มทุนของ บมจ. บีจีซี เฮฟวี อินดัสทรี (BJCHI), บมจ. นามงกูรูมินัล (NYT), บมจ. เอไอ เอนเนอร์ยี (AIE) และ บริษัท เอส ที วี ไอ (SPVI), โดยการจำหน่ายหุ้นสามัญเพิ่มทุนนี้เพื่อวัตถุประสงค์ในการนำเสนอมูลและบทวิเคราะห์เท่านั้น การตัดสินใจลงทุนขึ้นกับดุลยพินิจของนักลงทุน ผู้ลงทุนควรพิจารณาข้อมูลเกี่ยวกับผู้จัดจำหน่ายหลักทรัพย์ก่อนที่ จะมีการตัดสินใจลงทุน

บริษัทฯ ขอแสดงความหรืองานวิจัยที่เกี่ยวกับหลักทรัพย์ของบมจ.เอไอ เอนเนอร์ยี (AIE) เนื่องจากบริษัทฯ ได้เข้าร่วมเป็นผู้จัดจำหน่ายหลักทรัพย์ และ หลักทรัพย์ของ บมจ. อินชูลเตอร์ (AI) ซึ่งเป็นบริษัทที่มีความเกี่ยวข้องกับหลักทรัพย์ AIE ที่บริษัทฯ รับจัดจำหน่ายเป็นการชั่วคราว ตั้งแต่วันที่ 2 ธ.ค. 2556 เป็นต้น ไปจนถึงวันปิดการเสนอขายหรือวันที่จัดจำหน่ายหุ้นส่วนเกินไตรมาสแล้วแต่กรณี

<https://www.kgiworld.co.th>

หมายเหตุ: 1. “บริษัทอาจเป็นผู้ถือครองในสำคัญแสดงสิทธิออกพันธบัตรหลักทรัพย์นี้ / 2. เป้าพื้นฐาน หมายถึง ราคาเป้าหมายเชิงพื้นฐาน (Forecasted 12M Target price) ที่อ้างอิงจากบทวิเคราะห์ที่วิจัยพื้นฐานฉบับล่าสุดของฝ่ายวิจัย / 3. เป้า Consensus หมายถึง ค่าเฉลี่ยของราคาเป้าหมายเชิงพื้นฐานที่จัดทำโดย Bloomberg consensus หรือ IAA Consensus

Disclaimer

บริษัทหลักทรัพย์ เคจีไอ (ประเทศไทย) จำกัด (มหาชน) (“บริษัท”) มิได้ให้การรับรองใดๆ ถึงความถูกต้องและแท้จริงของข้อมูลในเอกสารนี้ (“ข้อมูล”) ดังนั้นไม่ว่าจะด้วยเหตุใดก็ตาม บริษัทไม่ขอรับผิดชอบต่อความเสียหายใดๆ หรือผลประโยชน์ใดๆ ทั้งทางตรงและทางอ้อมที่เกิดจากการใช้ ข้อมูล และข้อมูลนี้มิได้จัดทำขึ้นเพื่อเป็นการชักชวนหรือชี้แนะให้ซื้อขายหลักทรัพย์ใดๆ ทั้งนี้ข้อมูลถูกจัดทำขึ้นจากแหล่งข้อมูลที่เป็นปัจจุบันและ บริษัทสงวนสิทธิในการแก้ไขข้อความใดๆ ในเอกสารนี้โดยมิชอบยกกล่าวอ้างหน้า

รายงานผลการประเมินโครงการประเมินการพัฒนาระดับการทุจริต (Anti-corruption Progress Indicator)

ระดับ 5: ขยายผลสู่ผู้ที่เกี่ยวข้อง (Extended)

ชื่อย่อ	ชื่อบริษัท	ชื่อย่อ	ชื่อบริษัท	ชื่อย่อ	ชื่อบริษัท
ADVANC	บริษัท แอดวานซ์ อินโฟร์ เซอร์วิส	GLOBAL	บริษัท สยามโกลบอลเฮาส์	QH	บริษัท ควอลิตี้เฮาส์
ANAN	บริษัท อนันดา ดีเวลลอปเม้นท์ จำกัด	GPSC	บริษัท โกลบอล เพาเวอร์ ซินเนอร์ยี จำกัด	RATCH	บริษัท ผลิตไฟฟ้าราชบุรีโฮลดิ้ง
BBL	ธนาคารกรุงเทพ	HMPRO	บริษัท โฮม โปรดักส์ เซ็นเตอร์	ROBINS	บริษัท ห้างสรรพสินค้าโรบินสัน
BCH	บริษัท บางกอก เซน ฮอสปิทัล จำกัด	IRPC	บริษัท ไออาร์พีซี	SCC	บริษัท ปูนซิเมนต์ไทย จำกัด
BDMS	บริษัท กรุงเทพดุสิตเวชการ จำกัด	KBANK	ธนาคารกรุงไทย	SIRI	บริษัท เอสเอสซี
BIGC	บริษัท บีซี ซูเปอร์เซ็นเตอร์	KCE	บริษัท เคซีอี อีเล็คโทรนิคส์	SPALI	บริษัท สุภาลัย
CK	บริษัท ซี.การช่าง	KKP	ธนาคารเกียรตินาคิน	STEC	บริษัท ซี.ไอ.ไทย เอ็นจิเนียริงแอนด์คอนสตรัคชัน จำกัด
DCC	บริษัท โดนาสต์เซรามิก	KTB	ธนาคารกรุงไทย	TCAP	บริษัท ทุนอนาคต
DELTA	บริษัท เดลต้า อีเล็คโทรนิคส์ (ประเทศไทย)	LPH	บริษัท โรงพยาบาล ลาดพร้าว จำกัด	TISCO	บริษัท ทีเอสไอไฟแนนเชียลกรุ๊ป
DRT	บริษัท กระเบื้องเคลือบตราเพชร	PACE	บริษัท เพช ดีเวลลอปเม้นท์ คอร์ปอเรชั่น	TMT	บริษัท ต้าเหล็กไทย
EGCO	บริษัท ผลิตไฟฟ้า	PTT	บริษัท ปตท.	TOP	บริษัท ไทยออยล์
GFPT	บริษัท จีเอฟพีที	PTTGC	บริษัท พีทีที โกลบอล เคมิคอล		

ระดับ 4: ได้รับการรับรอง (Certified)

ชื่อย่อ	ชื่อบริษัท	ชื่อย่อ	ชื่อบริษัท	ชื่อย่อ	ชื่อบริษัท
AAV	บริษัท เอเชีย เอวิชั่น	ERW	บริษัท ดี เยาวรัตน์ กรุ๊ป	SAPPE	บริษัท เซ็ปเป้ จำกัด
AP	บริษัท เอเชียเนชั่นเพอริออดี ดีเวลลอปเม้นท์	GLOW	บริษัท โกลว์ พลังงาน	SAWAD	บริษัท ศรีสวัสดิ์ ทาวเวอร์ 1979 จำกัด
BA	บริษัท การบินกรุงเทพ จำกัด	GUNKUL	บริษัท กันกุลเอ็นจิเนียริง	SCB	ธนาคารไทยพาณิชย์
BANPU	บริษัท บ้านปู	ILINK	บริษัท อินเทอร์เน็ต คอมมูนิเคชั่น	SCN	บริษัท สแกน อินเตอร์ จำกัด
BCP	บริษัท บางจากปิโตรเลียม	KTC	บริษัท บัตรกรุงไทย	SEAFSCO	บริษัท ซีพีเอฟ
BH	บริษัท โรงพยาบาลบำรุงราษฎร์	LH	บริษัท แลนด์แอนด์เฮาส์	SVI	บริษัท เอสวีไอ
BJCHI	บริษัท บีเจซี เอที อินดัสทรี จำกัด	LPN	บริษัท แอล.พี.เอ็น. ดีเวลลอปเม้นท์	TASCO	บริษัท ทีบีทีเอสพี
CBG	บริษัท คาบวาทกรุ๊ป จำกัด	MAKRO	บริษัท สยามแม็คโคร	TKN	บริษัท ทีเอ็นเคเอ็นไอ ฟู้ดแอนด์มาร์เก็ตติ้ง จำกัด
CENDEL	บริษัท เซ็นทรัลเทรดดิ้ง	MALEE	บริษัท มาเลียมพราน	TMB	ธนาคารทหารไทย
CHG	บริษัท โรงพยาบาลจุฬารัตน์ จำกัด	MINT	บริษัท ไมเนอร์ อินเตอร์เนชั่นแนล	TRT	บริษัท ทีวีไทย
CKP	บริษัท ซีเค พาวเวอร์ จำกัด	MODERN	บริษัท โมเดิร์นฟู้ดกรุ๊ป	TRUE	บริษัท ทรู คอร์ปอเรชั่น
CPF	บริษัท เจริญโภคภัณฑ์อาหาร	NOK	บริษัท สายการบินนกแอร์ จำกัด	TVO	บริษัท น้ำมันพืชไทย
CPN	บริษัท เซ็นทรัลพัฒนา	PTTEP	บริษัท ปตท. สำรวจและผลิตปิโตรเลียม		
DTAC	บริษัท โทีที แอ็คเซ็ส คอมมูนิเคชั่น	PYLON	บริษัท ไพลอน		

ระดับ 3: มีมาตรการป้องกัน (Established)

ชื่อย่อ	ชื่อบริษัท	ชื่อย่อ	ชื่อบริษัท	ชื่อย่อ	ชื่อบริษัท
BEM	บริษัท ทางด่วนและรถไฟฟ้ากรุงเทพ จำกัด	MTLS	บริษัท เมืองไทย ลิสซิ่ง จำกัด	SPRC	บริษัท สดาร์ ปิโตรเลียม วีพีเอเอ็ม
CPALL	บริษัท ซีพี ออลล์	SCI	บริษัท เอสซีไอ ซิเมนต์ จำกัด		

ไม่เปิดเผยหรือไม่มีนโยบาย

ชื่อย่อ	ชื่อบริษัท	ชื่อย่อ	ชื่อบริษัท	ชื่อย่อ	ชื่อบริษัท
AOT	บริษัท ท่าอากาศยานไทย	BPP	บริษัท บ้านปู เพาเวอร์ จำกัด	FN	บริษัท เอฟเอ็น แฟคเตอร์ เอช/เอช จำกัด
BCPG	บริษัท บีซีพีจี จำกัด	BTS	บริษัท บีทีเอส กรุ๊ป โฮลดิ้งส์	TPCH	บริษัท ทีพีซี เพาเวอร์โฮลดิ้ง จำกัด

ที่มา: www.cgthailand.org

Disclaimer: การเปิดเผยผลการประเมินดัชนีชี้วัดความคืบหน้าการป้องกันกรมีสวนเกี่ยวข้องกับการทุจริตคอร์รัปชัน (Anti-Corruption Progress Indicators) ของบริษัทจดทะเบียนในตลาดหลักทรัพย์แห่งประเทศไทยที่จัดทำโดยสถาบันที่ เกี่ยวข้องซึ่งมีการเปิดเผยโดยสำนักงานคณะกรรมการกำกับหลักทรัพย์และตลาดหลักทรัพย์ เป็นการศึกษาการตามนโยบายและตามแผนพัฒนาความยั่งยืนสำหรับบริษัทจดทะเบียน โดยผลการประเมินดังกล่าว สถาบันที่เกี่ยวข้องอาจมี ข้อมูลที่ได้รับจากบริษัทจดทะเบียนที่บริษัทจดทะเบียนได้ระบุในแบบแสดงข้อมูลเพื่อการประเมิน Anti-Corruption ซึ่งได้อ้างอิงข้อมูลมาจากแบบแสดงรายการข้อมูลประจำปี (แบบ 56-1) รายงานประจำปี (แบบ 56-2) หรือในเอกสารและ หรือรายงานอื่นที่เกี่ยวข้องของบริษัทจดทะเบียนนั้น แล้วแต่กรณี ดังนั้น ผลการประเมินดังกล่าวจึงเป็นการประเมินในมุมมองของสถาบันที่เกี่ยวข้องซึ่งเป็นบุคคลภายนอก โดยมีได้เป็นการประเมินการปฏิบัติของบริษัทจดทะเบียนในตลาด หลักทรัพย์แห่งประเทศไทย และมีได้ใช้ข้อมูลภายในเพื่อการประเมิน

เนื่องจากผลการประเมินดังกล่าวเป็นเพียงผลการประเมิน ณ วันที่ปรากฏในผลการประเมินเท่านั้น ดังนั้น ผลการประเมินจึงอาจเปลี่ยนแปลงได้ภายหลังดังกล่าว หรือเมื่อข้อมูลที่เกี่ยวข้องมีการเปลี่ยนแปลง ทั้งนี้ บริษัทหลักทรัพย์ เคจีไอ (ประเทศไทย) จำกัด (มหาชน) มิได้ยืนยัน ตรวจสอบ หรือรับรองความถูกต้องครบถ้วนของผลการประเมินดังกล่าวแต่อย่างใด

<https://www.kgiworld.co.th>

หมายเหตุ: 1. *บริษัทอาจเป็นผู้ถือใบสำคัญแสดงสิทธิอนุพันธ์บนหลักทรัพย์นี้ / 2. เป้าพื้นฐาน หมายถึง ราคาเป้าหมายเชิงพื้นฐาน (Forecasted 12M Target price) ที่อ้างอิงจากบทวิเคราะห์ที่ปัจจัยพื้นฐานฉบับล่าสุดของฝ่ายวิจัย / 3. เป้า Consensus หมายถึง ค่าเฉลี่ยของราคาเป้าหมายพื้นฐานที่จัดทำโดย Bloomberg consensus หรือ IAA Consensus

Disclaimer

บริษัทหลักทรัพย์ เคจีไอ (ประเทศไทย) จำกัด (มหาชน) ("บริษัท") มิได้ให้การรับรองใดๆ ถึงความถูกต้องและแท้จริงของข้อมูลในเอกสารนี้ ("ข้อมูล") ดังนั้นไม่ว่าจะด้วยเหตุใดก็ตาม บริษัทไม่ขอ รับผิดชอบต่อความเสียหายในรายได้ หรือผลประโยชน์ใดๆ ทั้งทางตรงและทางอ้อมที่เกิดขึ้นจากการใช้ ข้อมูล และข้อมูลนี้มิได้จัดทำขึ้นเพื่อการชักชวนหรือชี้แนะให้ซื้อขายหลักทรัพย์ใดๆ ทั้งนี้ข้อมูลถูก จัดทำขึ้นจากแหล่งข้อมูลที่เป็นปัจจุบันและ บริษัทสงวนสิทธิในการแก้ไขข้อความใดๆ ในเอกสารนี้โดยมิต้องออกกล่าวอ้างหน้า