

## Key factor to watch

- + ตูลาดหุ้นทั่วโลกแกว่งตัว sideways ด้วยปริมาณการซื้อขายที่เบาบาง โดยยังขานรับการคาดการณ์ที่ว่า เฟดจะยุติวงจรรับขึ้นอัตราดอกเบี้ยและจะเริ่มปรับลดอัตราดอกเบี้ยในปีหน้า
- ราคาน้ำมันดิบ WTI ร่วงลงเกือบ 2% อยู่ที่ 74.11 ดอลลาร์/บาร์เรล โดยรับปัจจัยลบจาก เรือขนส่งสินค้าจะเริ่มกลับมาเดินเรือในทะเลแดงอีกครั้ง
- + สำนักงานสถิติแห่งชาติจีน (NBS) รายงานกำไรของบริษัทในภาคอุตสาหกรรมจีน พ.ย. พุ่งขึ้น 29.5%YoY โดยปรับตัวขึ้นติดต่อกันเป็นเดือนที่ 4 สะท้อนแนวโน้ม บรรลุเป้าหมาย GDP ขยายตัว 5%

## Sideway up

- วันนี้อาจปรับตัวลงทดสอบแนวรับ 871 สามารถยืนเหนือได้จึงปรับตัวกลับขึ้น
- วันนี้มีแนวโน้มปรับตัวขึ้น ทดสอบแนวต้าน 878-880

สายงานวิเคราะห์หลักทรัพย์ ASL

Email : [research@aslsecurities.com](mailto:research@aslsecurities.com)

Tel. : 02 508 1567 Ext. 1516-17



## S50H24 : คงสถานะ Long



### Analyst View

- วานนี้ปรับตัวลงทดสอบแนวรับ 870 ยืนเหนียวได้มั่นคง
- ระยะสั้นมีโอกาสปรับตัวขึ้น ทดสอบแนวต้านเดิม 875/880

**แนวต้าน  
Resistance**

R2 **880**  
R1 **875**

**แนวรับ  
Support**

S1 **860**  
S2 **850**

### Action... คงหรือพิจารณาเปิด Long

- ✓ สถานะ Long ทน@860,865 ถือต่อจุดทำกำไร 880 จุดรักษากำไร 865





## SPREAD : S50H24M24 พิจารณาเปิด Long



**แนวต้าน  
Resistance**

R2 **-1.50**

R1 **-2.00**

**แนวรับ  
Support**

S1 **-2.50**

S2 **-3.00**

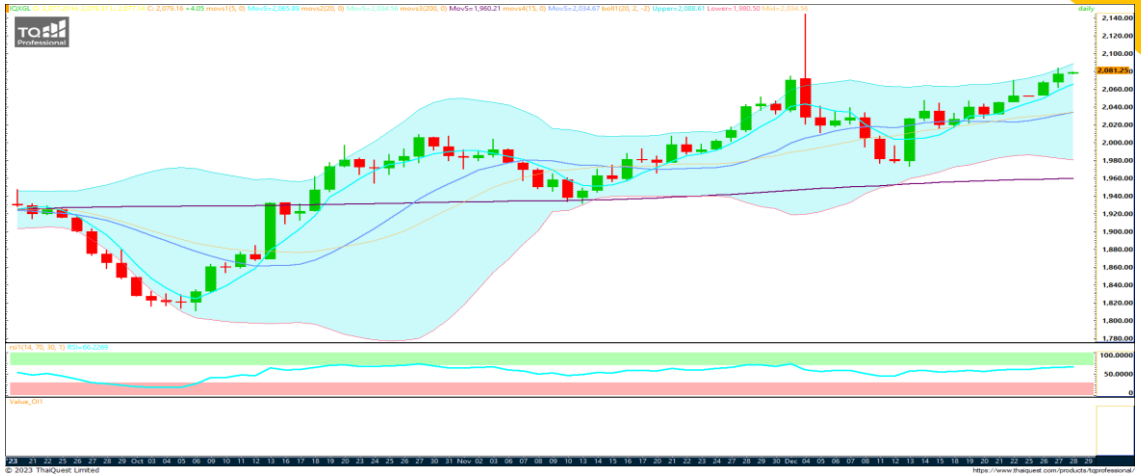
### Action... คงสถานะ Long

- ✓ พิจารณาเปิดสถานะ Long เมื่อทดสอบ -2.50 แล้วยืนเหนือได้มั่นคง จุดทำกำไร -1.50 ตัดขาดทุนหากปรับตัวลงต่ำกว่า -3.00

สำนักงานวิเคราะห์หลักทรัพย์ ASL

Email : [research@aslsecurities.com](mailto:research@aslsecurities.com)

Tel. : 02 508 1567 Ext. 1516-17



## Key factor to watch

- + Dollar index อ่อนค่าลง
- + US bond yield ปรับตัวลง

## Sideway up

- ราคานี้ปรับตัวขึ้นยืนเหนือ 2,080 ชินมามั่นคง
- ระยะสั้นยังอยู่ในแนวโน้มปรับตัวขึ้น โดยเน้นยืนเหนือแนวรับ 2,070 ไม่ต่ำกว่าเพื่อคงกรอบขาขึ้น

สายงานวิเคราะห์หลักทรัพย์ ASL

Email : [research@aslsecurities.com](mailto:research@aslsecurities.com)

Tel. : 02 508 1567 Ext. 1516-17



## GOH24 :คงสถานะ Long



**แนวต้าน**  
Resistance

R2 **2,120**

R1 **2,100**

**แนวรับ**  
Support

S1 **2,090**

S2 **2,085**

### Action...คงสถานะ Long

- สถานะ Long ทุน@2,100 ถือต่อจุดพิจารณา ทำกำไร 2,120 จุดรักษากำไร 2,100

สายงานวิเคราะห์หลักทรัพย์ ASL

Email : [research@aslsecurities.com](mailto:research@aslsecurities.com)

Tel. : 02 508 1567 Ext. 1516-17

	01 Jan	02 Jan	03 Jan	04 Jan	05 Jan
<b>US</b>	<ul style="list-style-type: none"> <li>S&amp;P Global US Manufacturing PMI (Dec)</li> </ul>		<ul style="list-style-type: none"> <li>ISM Manufacturing PMI (Dec)</li> <li>JOLTs Job Openings (Nov)</li> </ul>	<ul style="list-style-type: none"> <li>Nonfarm Employment Change (Dec)</li> <li>Initial Jobless Claims</li> <li>S&amp;P Global Services PMI (Dec)</li> </ul>	<ul style="list-style-type: none"> <li>Nonfarm Payrolls (Dec)</li> <li>Unemployment Rate (Dec)</li> </ul>
<b>EU</b>					<ul style="list-style-type: none"> <li>CPI (YoY) (Dec)</li> </ul>
<b>JP</b>					
<b>UK</b>					
<b>CH</b>					-

Source: Investing.com

## สำนักงานใหญ่

888/1 ถนนคลองลำเจียก แขวงนวลจันทร์ เขตบึงกุ่ม กรุงเทพฯ 10230

**Tel.** 02-508-1567

**E-mail:** [callcenter@aslsecurities.com](mailto:callcenter@aslsecurities.com)

## สาขาเชียงใหม่-ห้วยแก้ว

50/4 ถนนห้วยแก้ว ตำบลช้างเผือก อำเภอเมืองเชียงใหม่ จังหวัดเชียงใหม่ 50300

**Tel.** 053-217-346-9

## สาขาขอนแก่น

182/104 หมู่ที่ 4 ตำบลในเมือง อำเภอเมืองขอนแก่น จังหวัดขอนแก่น 40000

**Tel.** 043-053-557, 043-053-558, 043-224-103, 043-224-104

## สาขากาญจนบุรี

277/106 ถนนแสงชูโต ตำบลบ้านเหนือ อำเภอเมือง จังหวัดกาญจนบุรี 71000

**Tel.** 034-918-781, 034-918-782, 034-910-100

## สาขาสีลม

139 อาคารเศรษฐีวรรณทาวเวอร์ ชั้น 20 โซน D ถนนปิ่น แขวงสีลม เขตบางรัก กรุงเทพฯ 10500

**Tel.** 02-853-9322

## สาขาอุดรธานี

106/36 ถนนตลาดนารักษ์ ตำบลหมากแข้ง อำเภอเมือง จังหวัดอุดรธานี 41000

**Tel.** 042-119-990, 042-119-991, 042-119-992, 042-119-993

## สาขาสิงห์บุรี

907/35 ถนนชนสรศักดิ์ ตำบลบางพุทรา อำเภอเมืองสิงห์บุรี จังหวัดสิงห์บุรี รหัสไปรษณีย์ 16000

**Tel.** 02-508-1567

## ASL Research Team

**รัชชัย อัครพรไชย** (ID 000710) นักวิเคราะห์การลงทุนปัจจัยพื้นฐานด้านหลักทรัพย์และปัจจัยทางเทคนิค  
**ปัทมวิชัย ฤทธาสิริพันธ์** (ID 101198) นักวิเคราะห์การลงทุนปัจจัยพื้นฐานด้านตลาดทุน  
**ชุตินธร วิกุลศุกัก** (ID 095151) นักวิเคราะห์การลงทุนปัจจัยพื้นฐานด้านหลักทรัพย์  
**นงศักดิ์ ศรีศักดิ์** (ID 098318) นักวิเคราะห์การลงทุนปัจจัยพื้นฐานด้านสัญญาซื้อขายล่วงหน้า  
Contact **Tel.** (+66)2 508 1567 Ext. 3516-17 **Email:** [research@aslsecurities.com](mailto:research@aslsecurities.com)