

MARKET TALK

กลยุทธ์การลงทุน



มองบวก ทั้งวันนี้ และปีหน้า

วันทำการสุดท้ายของปี คาด SET Index เดินหน้าปรับขึ้นไปทดสอบบริเวณ 1415 จุด และมีแนวรับที่ 1405 จุด ส่วนปี 2567 มีมุมมองเชิงบวก หุ่น Top Pick วันนี้ เลือก CRC, PLANB และ TISCO

ASPS TOP PICKS

Top Picks	Close	Fair value	Upside	2023F			
				EPS	PER	PBV	Div yield
(B)	(B)	(B)	(%)	(B)	(X)	(X)	(%)
CRC	40.75	48.00	17.8%	1.33	30.71	3.49	1.3%
PLANB	8.70	10.60	21.8%	0.21	41.26	4.40	0.9%
TISCO	99.00	109.00	10.1%	9.28	10.67	1.81	8.1%

WORLD OF TECHNICAL

- 27 ธ.ค. Fund Flow กลับมาขายสุทธิ 792 ลบ. MTD ขายสุทธิสะสม 4,175 ลบ.
- วันนี้แรงส่งเบาคาดปิดสิ้นปีไม่พ้น 1420 จุด ช่วงวิ่งของแนวต้าน 1415-1420 จุด ทัศนะที่ ม.ค. ปีหน้า Upside ทะลุ 1420-1430 จุด รอทดสอบ 1445-1466 จุด จากแรงหนุนเงินบาทใกล้แข็งค่าแตะ 34 บาท

		แนวรับ	แนวต้าน
SET Index		1,405, 1,400	1,415, 1,420
		เปิดสถานะ: (B)	เป้าหมายกำไร (B)
Technical Buy :	PLANB	8.60	9.20
Technical Buy :	III	9.95	10.60

STATISTICS WATCH

- Short-Sell
- Stock & Warrants Update
- Top20 NVDR Update
- Turnover List & Trading Alert
- Cyclical Watch
- Calendar

🕒 28 ธันวาคม 2566

ดัชนีตลาดหุ้น

	ล่าสุด	-1D	-1W
ไทย (SET)	1,410.4	-0.2	0.9
จีน (SHCOMP)	2,914.6	0.5	0.4
ฮ่องกง (HSI)	16,624.8	1.7	0.1
ญี่ปุ่น (NIKKEI225)	33,681.2	1.1	0.0
ฝรั่งเศส (CAC40)	7,571.8	0.0	-0.2
เยอรมัน (DAX)	16,742.1	0.2	0.1
ดาวโจนส์ (DJI)	38,006.0	0.3	1.5
เอส แอนด์ พี 500(SPX)	4,825.0	0.0	1.6

ที่มา: TQ professional

ราคาสินค้าโภคภัณฑ์

	ล่าสุด	-1D	-1W
ตลาด Spot			
West Texas (US\$/บาร์เรล)	75.6	0.0	1.8
Brent (US\$/บาร์เรล)	79.2	-1.8	0.0
น้ำมันดูไบ (US\$/บาร์เรล)	77.6	0.0	0.3
Baltic Dry Index	2,094.0	0.0	-2.6
ทองคำ (US\$/toz)	2,077.2	0.5	2.3
ทองคำแท่ง (บาท)	33,700.0	-0.3	0.0
LME Zinc (US\$/ตัน)	2,593.0	0.0	0.7
Palm oil (US\$/mt ton)	798.5	0.6	1.0
Soybean (US\$/Bushel)	0.9	-1.1	-3.3
Steel-HRC	1,137.0	0.0	5.9
Sugar (US\$/ถุง 50 กก)	590.2	0.0	-2.6

ที่มา: TQ professional

ยอดซื้อขายสุทธิของนักลงทุนต่างชาติในตลาดหุ้นเอเชีย

(ล้านบาท)	ล่าสุด	-1W	YTD
Thailand	-8.6	-96.5	-1,280.9
Taiwan	-82.7	652.5	-55,318.7

ยอดซื้อ-ขายสุทธิของนักลงทุนในแต่ละประเภท

(ล้านบาท)	ล่าสุด	-1D	-1W
นักลงทุนต่างชาติ	-792	294	80
สถาบันในประเทศ	1,528	1,259	1,317
นักลงทุนรายย่อย	-742	-617	-1,338
บัญชีบริษัทหลักทรัพย์	6	-935	-59

ตลาดเงิน

อัตราดอกเบี้ยอ้างอิง		ดอกเบี้ยเงินฝากและเงินกู้	
ดอกเบี้ยเฟด	5.00%	ออมทรัพย์	0.35%
ออร์ 7 วัน	2.50%	ประจำ 3 เดือน	0.95%
		ประจำ 1 ปี	1.35%

ผลตอบแทนพันธบัตรรัฐบาลไทย

ระยะเวลา	ผลตอบแทน	MLR	MOR
6 เดือน	2.24%		3.85%
1 ปี	2.37%		7.30%
3 ปี	2.35%		
5 ปี	2.45%		
10 ปี	2.72%		

ที่มา: thaibm, BBL

ข้อมูลในเอกสารฉบับนี้ รวบรวมมาจากแหล่งข้อมูลที่เชื่อถือได้ อย่างไรก็ดี บริษัทหลักทรัพย์ เอเชีย พลัส จำกัด ไม่สามารถที่จะยืนยันหรือรับรองความถูกต้องของข้อมูลเหล่านี้ได้
 ไม่ว่าประการใดๆ บทวิเคราะห์ในเอกสารนี้ จัดทำขึ้นโดยอ้างอิงหลักเกณฑ์ทางวิชาการเกี่ยวกับหลักการวิเคราะห์ และมีได้เป็นการชี้แนะ หรือเสนอแนะให้ซื้อหรือขายหลักทรัพย์ใดๆ
 การตัดสินใจซื้อหรือขายหลักทรัพย์ใดๆ ของผู้อ่าน ไม่ว่าจะเกิดจากการอ่านบทความในเอกสารนี้หรือไม่ก็ตาม ล้วนเป็นผลจากการใช้วิจารณญาณของผู้อ่าน โดยไม่มีส่วน
 เกี่ยวข้องหรือพัวพันใดๆ กับ บริษัทหลักทรัพย์ เอเชีย พลัส จำกัด ไม่ว่ากรณีใด

MARKET TALK

กลยุทธ์การลงทุน



มองบวก ทั้งวันนี้ และปีหน้า

วันทำการสุดท้ายของปี 2566 ประเด็นแวดล้อมส่วนใหญ่ยังวนเวียนอยู่ในเรื่องทิศทางดอกเบี้ย ซึ่งสัญญาณจาก FED ซึ่งเป็นห่วงวอน มีความชัดเจนว่า จะปรับลดอัตราดอกเบี้ยนโยบายลง อย่างน้อย 3 ครั้ง หรือ อาจจะถึง 5 ครั้งในปี 2567 ส่วนในบ้านเราประเมินจากกรอบเงินเฟ้อที่ ครม. เห็นชอบ 1 – 3% ก็เชื่อว่าน่าจะเปิดทางให้ กนง. สามารถดำเนินนโยบายการเงินผ่อนคลายเป็นได้เมื่อถึงเวลาอันควร ทั้งนี้ ฝ่ายวิจัยได้ลองทำ Sensitivity Analysis เพื่อหาอัตราการเพิ่มของ CPI ที่จะทำให้เงินเฟ้อขึ้นไปที่กรอบบนที่ 3% พบว่า ต้องเห็นการเพิ่มขึ้นของ CPI ในอัตรา 0.3% MoM จึงจะทำให้เงินเฟ้อปลายปี 2567 แต่ระดับ 3% ซึ่งประเมินจากปัจจัยแวดล้อมที่เป็นอยู่ น่าจะเกิดขึ้นได้ยาก ดังนั้นหาก กนง. เริ่มใช้นโยบายการเงินผ่อนคลายเป็นพร้อมๆ กับการมีมาตรการทางการคลังกระตุ้นเศรษฐกิจ ก็ น่าจะทำให้ภาพเศรษฐกิจ และตลาดหุ้นปี มังกร ดูดีขึ้น

วันทำการสุดท้ายของปี คาด SET Index เดินหน้าปรับขึ้นไปทดสอบบริเวณ 1415 จุด และมีแนวรับที่ 1405 จุด ส่วนปี 2567 มีมุมมองเชิงบวก หุ้น Top Pick วันนี้ เลือก CRC, PLANB และ TISCO

🕒 28 ธันวาคม 2566

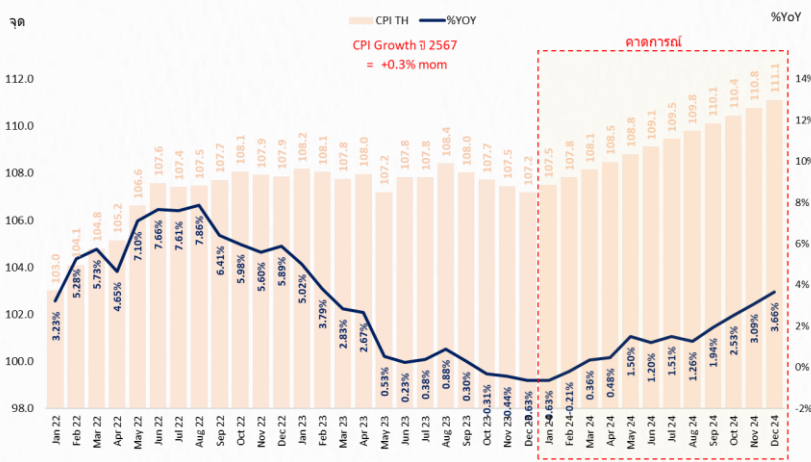
SUPPORT & RESISTANCE

แนวรับ	1,405, 1,400 จุด
แนวต้าน	1,415, 1,420 จุด

TOP PICKS

CRC	FV@B 48.00
PLANB	FV@B 10.60
TISCO	FV@B 109.00

เงินเฟ้อไทยปี 2567 จะแตะ 3% ได้ CPI รายเดือนต้องโต 0.3% MoM



ที่มา: Bloomberg, สายงานวิจัย บล. เอเชีย พลัส

RESEARCH DIVISION

บริษัทหลักทรัพย์ เอเชีย พลัส

เกิดศักดิ์ กวีธีระธรรม
นักวิเคราะห์ปัจจัยพื้นฐานด้านตลาดทุน และทางเทคนิค
เลขทะเบียนนักวิเคราะห์: 004132

ภราดร เตียรณปราโมทย์
นักวิเคราะห์ปัจจัยพื้นฐานด้านหลักทรัพย์
เลขทะเบียนนักวิเคราะห์: 075365

ภวัต ภัทรภาพค์
นักวิเคราะห์ปัจจัยพื้นฐานด้านหลักทรัพย์
เลขทะเบียนนักวิเคราะห์: 117985

สิริลักษณ์ พันธวงศ์
ผู้ช่วยนักวิเคราะห์

ข้อมูลในเอกสารฉบับนี้ รวบรวมมาจากแหล่งข้อมูลที่เชื่อถือได้ อย่างไรก็ดี บริษัทหลักทรัพย์ เอเชีย พลัส จำกัด ไม่สามารถที่จะยืนยันหรือรับรองความถูกต้องของข้อมูลเหล่านี้ได้
ไม่ว่าประการใดๆ นักวิเคราะห์ในเอกสารนี้ จัดทำขึ้นโดยอ้างอิงหลักเกณฑ์ทางวิชาการเกี่ยวกับหลักทรัพย์วิเคราะห์ และมิได้เป็นการชี้นำ หรือเสนอแนะให้ซื้อหรือขายหลักทรัพย์ใดๆ
การตัดสินใจซื้อหรือขายหลักทรัพย์ใดๆ ของผู้อ่าน ไม่ว่าจะเกิดจากการอ่านบทความในเอกสารนี้หรือมิก็ตาม ส่วนเป็นผลจากการใช้วิจารณ์ของผู้อ่าน โดยไม่มีส่วน
เกี่ยวข้องหรือพัวพันใดๆ กับ บริษัทหลักทรัพย์ เอเชีย พลัส จำกัด ไม่่ากรณใด



MARKET TALK

กลยุทธ์การลงทุน

คาด Fed ลดดอกเบี้ยปีหน้า หนุนเงินไหลเข้าหาสินทรัพย์เสี่ยง

วานนี้ ตลาดหุ้นสหรัฐฯ ยังคงติดตัวได้ต่อเนื่องราว 0.2 - 0.3% จากแรงคาดหวังว่า Fed จะปรับลดดอกเบี้ยในปีหน้า ซึ่งส่วนหนึ่งสะท้อนได้จาก Bond Yield สหรัฐฯ ที่ปรับตัวลดลงมาเรื่อยๆ และถ้าหากนับตั้งแต่ต้นเดือน ร.ค. 66 Bond Yield 2 ปี หยิบลงราว 18 bps. ขณะที่ Bond Yield 10 ปี ร่วงลงมาต่ำกว่า 30 bps. (เทียบเท่ากับการปรับลดดอกเบี้ย 1 ครั้ง) โดยมุมมองดังกล่าวไหลเข้าสู่สินทรัพย์เสี่ยง แทนการหนีเข้าสินทรัพย์ปลอดภัย ทำให้ล่าสุด Dollar Index อ่อนค่าลงใกล้หลุด 100 จุดแล้ว

ผลตอบแทนของสินทรัพย์ต่างๆ

	Last	%Chg	%MTD	%YTD
America				
NASDAQ	15,099.18	0.16%	6.14%	4.26%
S&P	4,781.58	0.14%	4.68%	4.54%
Russel	2,066.21	0.34%	4.22%	7.32%
DJIA	37,656.52	0.30%	4.74%	3.60%
Europe				
FTSE 100	7,724.95	0.36%	3.64%	3.67%
DAX	16,742.07	0.21%	3.25%	0.24%
Euro Stoxx 50	4,528.38	0.15%	3.33%	3.57%
CAC 40	7,571.82	0.04%	3.57%	6.56%
ASIA				
Philippines	6,462.80	-0.59%	3.84%	-1.58%
Indonesia	7,245.92	0.12%	2.33%	5.77%
Australia	7,561.22	0.80%	6.69%	7.42%
Japan	33,681.24	1.13%	0.58%	9.07%
Malaysia	1,454.22	0.24%	0.10%	-2.76%
Korea	2,613.50	0.42%	3.08%	6.86%
China	2,914.61	0.54%	-3.80%	-5.65%
Hong Kong	16,624.84	1.74%	-2.45%	-5.96%
Thailand	1,410.43	-0.21%	2.19%	-5.48%

	Last	%Chg	%MTD	%YTD
Dollar Index	100.95	-0.51%	-2.46%	-2.49%
EURO/USD	1.11	-0.01%	1.98%	3.73%
USD/THB	34.38	0.57%	2.35%	0.65%
Gold Spot	2,077.49	0.47%	2.02%	13.90%

*ค่าลบ หมายถึงค่าเงินอ่อนค่า

BOND (US)				
2 Year	4.24	-2.54%	-9.37%	-4.16%
5 Year	3.80	-2.37%	-11.04%	-5.21%
10 Year	3.79	-2.63%	-12.30%	-2.07%

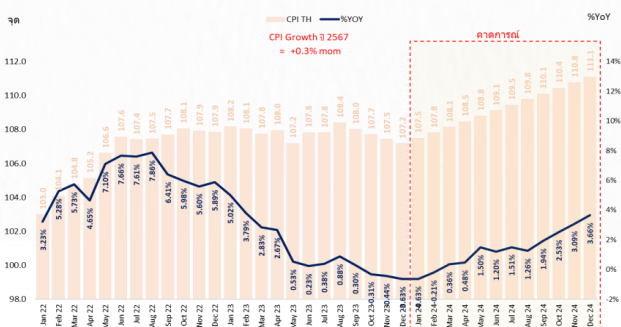
BOND (TH)				
1 Year TH	2.37	0.19%	-0.34%	3.26%
10 Year TH	2.72	-0.16%	-8.32%	2.98%

ที่มา: Bloomberg, สายงานวิจัย บล. เอเชีย พลัส

ส่วนการดำเนินนโยบายการเงินในบ้านเรา เชื่อว่าจะมีแนวโน้มที่ผ่อนคลายมากขึ้นในระยะถัดไป เพื่อให้สอดคล้องกับการกระตุ้นเศรษฐกิจของรัฐบาล รวมถึงทิศทางของเงินเพื่อไทยคาดว่าจะอยู่ในกรอบเป้าหมายที่ 1-3% ซึ่งเป็นระดับมติ ค.ร.ม. ได้อนุมัติไปเมื่อวันอังคารที่ผ่านมา (26 ร.ค.)

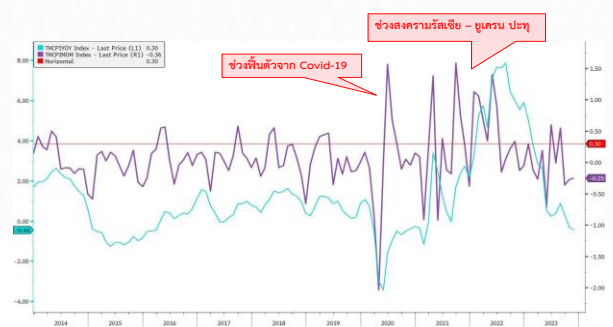
นอกจากนี้ ฝ่ายวิจัยฯ ได้ทำการประเมิน Sensitivity พบว่า เงินเฟ้อบ้านเราอาจแตะที่ 3%YoY ในช่วงปลายปีหน้า ภายใต้สมมติฐาน CPI Growth ของไทยทุกเดือนในปี 2567 ขยายตัว 0.3%MoM อย่างไรก็ตาม CPI Growth ไทยในอดีตติดตัวเกิน 0.3%MoM เกิดขึ้นไม่ได้บ่อยมากนัก จึงคาดว่าเงินเฟ้อไม่น่าสูงกว่ากรอบเป้าหมายที่กำหนดไว้ ซึ่งเชื่อว่าเป็นแรงหนุนเปิดทางให้ กนง. ผ่อนคลายนโยบายการเงินได้ง่ายขึ้น

หาก CPI Growth ปี 67 ของไทยโต 0.3%MoM อาจเงินเฟ้อปลายปีแตะ 3%



ที่มา: Bloomberg, สายงานวิจัย บล. เอเชีย พลัส

CPI Growth ไทยช่วงที่ผ่านมาติดตัวเกิน 0.3%MoM ไม่บ่อยมากนัก



ที่มา: Bloomberg, สายงานวิจัย บล. เอเชีย พลัส

MARKET TALK

กลยุทธ์การลงทุน

สรุป เปิดเงินยังไหลเข้าสู่สินทรัพย์เสี่ยงได้ดี บนความคาดหวังว่า Fed จะปรับลดดอกเบี้ยในปีหน้า ซึ่งส่วนหนึ่งสะท้อนได้จาก Bond Yield สหรัฐฯ ที่ปรับตัวลดลงมาเรื่อยๆ ส่วนในบ้านเราประเด็นเงินเฟ้อที่ฝ่ายวิจัยฯ ได้ทำการประเมิน Sensitivity พบว่าเป็นไปได้ค่อนข้างยากที่จะเกิดกรอบเป้าหมายที่ 1-3% จึงเชื่อว่าเป็นแรงหนุนเปิดทางให้กนง. ผ่อนคลายนโยบายการเงินได้ง่ายขึ้น

ราคาน้ำมันปรับลงช่วงสั้น วิกฤตการณ์ในทะเลแดงเจทางออก

วานนี้ราคาน้ำมันดิบ Brent และ WTI ปรับตัวลงราว 2% อยู่ที่ระดับ 79.41 เหรียญฯ/บาร์เรล และ 74.11 เหรียญฯ/บาร์เรล ตามลำดับ โดยปัจจัยหลักมาจากบริษัทเมอส์ก (Maersk), ซีเอ็มเอ ซีจีเอ็ม (CMA CGM) และฮาแพก-ลอยด์ (Hapag-Lloyd) ซึ่งเป็นบริษัทขนส่งสินค้าทางเรือรายใหญ่ของยุโรป ประกาศว่าจะกลับมาเดินเรือในทะเลแดงอีกครั้ง หลังจากที่สหรัฐฯได้เปิดปฏิบัติการผู้พิทักษ์ความเจริญรุ่งเรือง (Operation Prosperity Guardian) เพื่อปกป้องเส้นทางเดินเรือในทะเลแดงจากการโจมตีของกลุ่มฮูตี จึงทำให้ความกังวลประเด็นดังกล่าวคลี่คลายลงบ้าง

ผลตอบแทนของสินค้าโภคภัณฑ์

	Last	%Chg	%MTD	%YTD
BADI	2094	0.34%	-28.70%	38.22%
Newcastle Coal	132.75	0.38%	-0.08%	-49.37%
Cotton	80.53	0.60%	1.42%	-3.41%
Natural Gas	2.437	0.74%	-11.80%	-50.69%
กากถั่วเหลือง	393.8	-0.53%	-4.93%	-2.26%
ยางแท่ง	149.4	1.01%	4.26%	14.75%
Sugar	20.6	0.34%	-20.89%	15.02%
ยางแผ่น	172.8	-0.46%	1.35%	13.68%
WTI	74.11	-1.93%	-2.44%	-7.66%
ถั่วเหลือง	1320.5	0.11%	-3.06%	-5.66%
Brent	79.41	-2.05%	-4.13%	-7.67%

ที่มา: bloomberg, สายงานวิจัย บล. เอเชีย พลัส

อย่างไรก็ตามต้องติดตามวิกฤตการณ์ในทะเลแดงต่อไปว่าจะจะเป็นไปในทิศทางไหน ขณะที่ตลาดคาดการณ์ว่า ราคาน้ำมันดิบมีโอกาสทรงตัวในระดับนี้ หรือปรับตัวขึ้นได้จาก สงครามที่ยืดเยื้อระหว่างอิสราเอลและกลุ่มฮามาส ที่ล่าสุด กองกำลังทหารอิสราเอลได้ทำการโจมตีต่อนวนกาซาทั้งทางบก ทางทะเล และทางอากาศ จึงทำให้ตลาดคาดว่าสงครามครั้งนี้ อาจยืดเยื้อไปอีกหลายเดือน

สรุป ราคาน้ำมันทรุดตัวลงช่วงสั้น หลังวิกฤตการณ์ในทะเลแดงเจทางออก อาจกดดัน SET Index ในวันนี้ เนื่องจากมีสัดส่วนหุ้นกลุ่มน้ำมัน-โรงกลั่น ถึง 1 ใน 3 ของสัดส่วนทั้งหมด โดยวันนี้คาด SET Index แกว่งในกรอบ 1405-1415 จุด

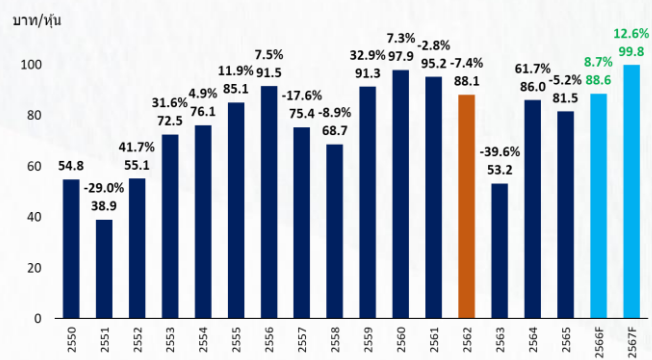
MARKET TALK

กลยุทธ์การลงทุน

ฐานกำไรบริษัทจดทะเบียนปี 2566 SET ZERO มาเท่ากับก่อน COVID และกลับมาเติบโต DOUBLE DIGIT อีกครั้ง

ฝ่ายวิจัยฯ ประเมินกำไรบริษัทจดทะเบียนปี 2566 มี EPS 88.6 บาท/หุ้น ซึ่งกำไรกลับมาใกล้เคียงกับปี 2562 (ช่วงก่อนเกิด COVID-19) ที่ 88.1 บาทต่อหุ้น และปีหน้า คาด EPS อยู่ที่ 99.8 บาท/หุ้น เติบโตต่อเนื่องอีก 12.6% ดังรูปด้านล่าง

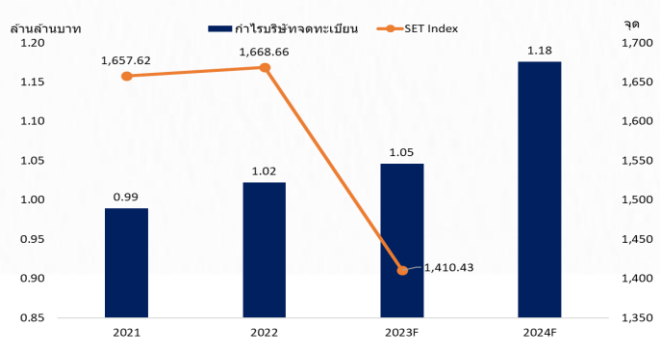
ฐานกำไรบริษัทจดทะเบียนปี 2566 SET ZERO มาเท่ากับก่อน COVID



ที่มา: SET, สายงานวิจัย บอ. เอเชีย พลัส

ขณะที่โดยปกติแล้ว กำไรบริษัทจดทะเบียน 2021 – 2022 ที่เพิ่มขึ้นจาก 0.99 ล้านล้านบาท สู่ระดับ 1.02 ล้านล้านบาท นั้นหมายถึง บริษัทจดทะเบียนแต่ละบริษัทสร้างกำไรได้มากขึ้น หรือ มีบริษัทจดทะเบียนใหม่ๆเข้ามาเป็นตัวเลือกให้นักลงทุน ซึ่งถือเป็นเรื่องที่ดี และ SET Index ก็ตอบสนองในเชิงบวก ขณะที่ปีนี้ กำไรบริษัทจดทะเบียนมีโอกาสปรับเพิ่มขึ้นสู่ระดับ 1.05 ล้านล้านบาท แต่ SET Index กลับปรับตัวลงแรง 15%Ytd อยู่ที่ระดับ 1410.43 จุด ซึ่งถือเป็นเรื่องที่ผิดวิสัยในเชิงพื้นฐาน และ หากพิจารณาในเชิง Valuation ยิ่งทำให้ SET Index ระดับปัจจุบันน่าสนใจยิ่งขึ้นกว่าอดีต โดยในปีหน้า ฝ่ายวิจัยฯ คาดกำไรบริษัทจดทะเบียนอยู่ที่ 1.18 ล้านล้านบาท ยิ่งเป็นจุดเด่นชัดว่า SET Index ไม่ควรอยู่ระดับนี้และควรปรับตัวขึ้นตามกำไรบริษัทจดทะเบียนที่เติบโตขึ้น

กำไรบริษัทจดทะเบียน 2021 – 2024F



ที่มา: SET, สายงานวิจัย บอ. เอเชีย พลัส

MARKET TALK

กลยุทธ์การลงทุน

โดยในปี 2567 แนวโน้มการเติบโตทางเศรษฐกิจที่ดูเด่นมากขึ้น พร้อมกับมีการกระตุ้นเศรษฐกิจแพคเกจใหญ่จากทางภาครัฐเข้ามาสนับสนุน หนุนให้ฝ่ายวิจัยประเมิน ESP67F ที่ 99.8 บาทต่อหุ้น เติบโตถึง 12.6%YOY ซึ่งมีกลุ่มที่ OUTPERFORM ตลาดเด่น คือ PETRO, AGRI, TOURISM, FOOD, TRANS, CONS, COMM เป็นต้น

หุ้นใน SET50 กำไรเติบโตขึ้นเหนือก่อนเกิด COVID-19

Sector	2566F	2567F	%YoY 2567	Return(Ytd)
PETRO	1,633	26,091	1497%	-2%
AGRI	3,217	5,948	85%	-2%
TOURISM	2,006	3,290	64%	-1%
FOOD	42,333	66,402	57%	-1%
PERSON	2,394	3,446	44%	-2%
TRANS	46,390	66,940	44%	-2%
CONS	3,085	4,394	42%	-3%
COMM	59,101	74,535	26%	-2%
ETRON	25,889	30,272	17%	3%
ICT	56,960	67,238	18%	-1%
PKG	8,801	10,101	15%	-3%
INSUR	19,095	21,787	14%	-3%
SET	1,086,936	1,223,702	12%	-1%
FIN	35,107	38,516	10%	-3%
HEALTH	37,493	40,552	8%	-1%
PROP	66,066	70,112	6%	-1%
AUTO	8,447	9,463	12%	-1%
BANK	234,504	248,024	6%	-1%
PF&REIT	21,975	22,752	4%	-1%
MEDIA	3,970	4,006	1%	-3%
ENERG	315,538	311,545	-1%	-1%
CONMAT	47,855	44,856	-6%	-1%
STEEL	(1,019)	(390)	Loss	-2%

ที่มา: SET, สายงานวิจัย บล. เอเชีย พลัส

ดังนั้น กลยุทธ์การลงทุน แนะนำทยอยสะสมหุ้นในกลุ่มที่เติบโตเด่น และให้ความสำคัญกับ ESG ที่มี RATING A-AAA คือ CK, GULF, CRC, BEM, CPALL, MINT, kbank, hmpro, bbl, cpn, intuch, ap, advanc, tisco

หุ้น ESG นำลงทุน ในมุมมองกำไรเติบโตปี 2567

Company	Sector	Recommendation	Last Price (27/12/2023)	FairValue	Upside	EPS Growth 23F	EPS Growth 24F	ESG Rating
CK	CONS	Outperform	20.40	29.00	42.2%	31.4%	49.1%	A
GULF	ENERG	Outperform	44.25	63.00	42.4%	36.9%	29.5%	AA
CRC	COMM	Outperform	40.75	48.00	17.8%	11.5%	23.5%	AAA
BEM	TRANS	Outperform	7.90	11.50	45.6%	42.0%	21.4%	AA
CPALL	COMM	Outperform	55.50	77.00	38.7%	26.3%	18.6%	AAA
MINT	TOURISM	Outperform	29.25	38.00	29.9%	68.5%	13.4%	AA
KBANK	BANK	Outperform	133.00	150.00	12.8%	7.8%	10.1%	AAA
HMPRO	COMM	Outperform	11.60	17.20	48.3%	3.4%	10.1%	AA
BBL	BANK	Outperform	152.00	199.00	30.9%	37.0%	7.7%	AA
CPN	PROP	Outperform	69.25	83.00	19.9%	35.4%	7.4%	AA
INTUCH	ICT	Outperform	71.00	90.00	26.8%	16.2%	5.4%	AA
AP	PROP	Outperform	11.40	16.00	40.4%	3.7%	3.1%	AA
ADVANC	ICT	Outperform	219.00	266.00	21.5%	17.3%	3.0%	AAA
TISCO	BANK	Outperform	99.00	109.00	10.1%	2.9%	2.8%	AAA

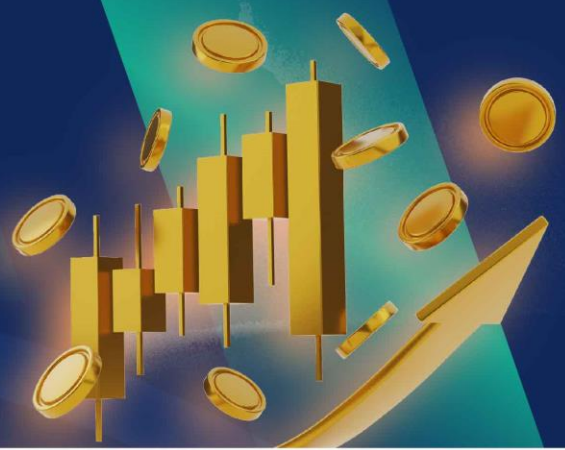
ที่มา: SET, สายงานวิจัย บล. เอเชีย พลัส

สรุปฐานกำไรบริษัทจดทะเบียนปี 2566 SET ZERO มาเท่ากับก่อน COVID และปีนี้มีความคาดหวังการเติบโตทางเศรษฐกิจที่กระตุ้น หนุนกำไรมีโอกาสกลับมาเติบโต DOUBLE DIGIT อีกครั้ง

ส่วน Top pick วันนี้เลือก CRC, PLANB, TISCO

WORLD OF TECHNICAL

กลยุทธ์ลงทุนทางเทคนิค



SET INDEX



PLANB



III



🕒 28 ธันวาคม 2566

ประเด็นวิเคราะห์:

- 27 ส.ค. Fund Flow กลับมาขายสุทธิ 792 ลบ. MTD ขายสุทธิสะสม 4,175 ลบ.
- วันนี้แรงส่งเบาคาดปิดสิ้นปีไม่พ้น 1420 จุด ช่วงวิ่งของแนวต้าน 1415-1420 จุด ขณะที่ ม.ค. ปีหน้า Upside ทะลุ 1420-1430 จุด รอทดสอบ 1435-1445 จุด จากแรงหนุนเงินบาทใกล้แข็งค่าแตะ 34 บาท

สรุป:

- ย่อซื้อกลับ ทรบที่ไม่หลุดฐานหลัก 1390 จุด

Technical signal: **ซื้อ**

ประเด็นวิเคราะห์:

- PLANB สัญญาณ Throw Back บริเวณเส้น EMA 10 วัน บ่งชี้แรงซื้อที่แกร่งสนับสนุน คาดเป็นรอบทำฐานเพื่อทำจังหวะ Higher Low แนะนำสะสมคาดหวังรอบเปิด Upside ไปที่ 9.20 บาท
- RSI แรงตัวเข้าสู่ระดับ 50 เตรียมเข้าสู่เฟด Bullish

คำแนะนำ:

- รับบริเวณ 8.60 บาท เป้าทำกำไร 9.20 บาท

Cut Loss เมื่อแตะที่ 8.35 บาท

Technical signal: **ซื้อ**

- III รูปแบบฐานได้แกร่ง เกิดแท่งเทียน Reversal จาก Hammer สะท้อน Downside ที่จำกัด มีโอกาสผ่านจุดต่ำสุดของรอบ โดยมีเงื่อนไขการเปิด Upside เมื่อผ่านแนวต้านที่ 9.95 บาท
- RSI เกิดสัญญาณ Bullish Divergence

คำแนะนำ:

- Follow Buy 9.95 บาท เป้าทำกำไร 10.60 บาท

Cut Loss เมื่อแตะที่ 9.65 บาท

ข้อมูลในเอกสารฉบับนี้ รวบรวมมาจากแหล่งข้อมูลที่เชื่อถือได้ อย่างไรก็ดี บริษัทหลักทรัพย์ เอเชีย พลัส จำกัด ไม่สามารถที่จะยืนยันหรือรับรองความถูกต้องของข้อมูลเหล่านี้ได้ ไม่ว่าประการใดๆ บทวิเคราะห์ในเอกสารนี้ จัดทำขึ้นโดยอ้างอิงหลักเกณฑ์ทางวิชาการเกี่ยวกับหลักการวิเคราะห์ และไม่ได้เป็นการชี้นำ หรือเสนอแนะให้ซื้อหรือขายหลักทรัพย์ใดๆ การตัดสินใจซื้อหรือขายหลักทรัพย์ใดๆ ของผู้อ่าน ไม่ว่าจะเกิดจากการอ่านบทความในเอกสารนี้หรือไม่ก็ตาม ล้วนเป็นผลจากการใช้วิจารณญาณของผู้อ่าน โดยไม่มีส่วนเกี่ยวข้องกับหรือพัวพันใดๆ กับ บริษัทหลักทรัพย์ เอเชีย พลัส จำกัด ไม่ว่ากรณีใด

WORLD OF TECHNICAL

กลยุทธ์ลงทุนทางเทคนิค



ASPS TECHNICAL PORTFOLIO

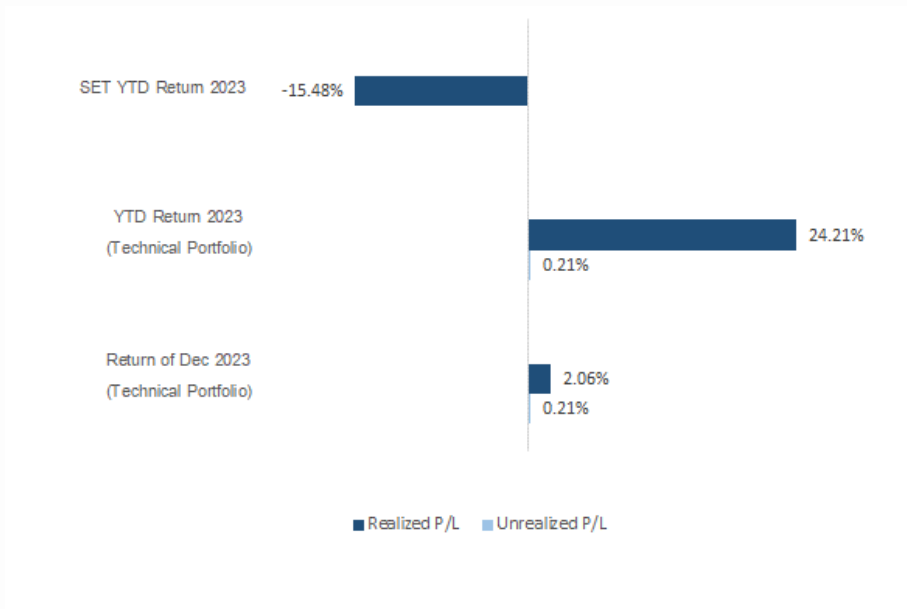
Date	Stock	Target Price	Cut Loss/	Price Start	Price Close	Return %	Weight	Action
TECHNICAL BUY SIGNAL								
28-Dec-23	PLANB	9.20	8.35	N.A.	8.70	N.A.	7.50%	รับบริเวณ 8.60 บาท
28-Dec-23	III	10.60	9.65	N.A.	9.95	N.A.	7.50%	Follow Buy 9.95 บาท
27-Dec-23	MBK	16.60	15.30	15.80	15.70	0.63%	7.50%	เปิดสถานะได้ที่ 15.80 บาท
27-Dec-23	BTG	25.50	23.30	24.10	24.10	0.00%	7.50%	เปิดสถานะได้ที่ 24.10 บาท
27-Dec-23	SYNEX	11.40	10.10	N.A.	10.20	N.A.	7.50%	Follow Buy 10.50 บาท
27-Dec-23	DOHOME	13.00	11.70	12.20	12.50	2.46%	7.50%	เปิดสถานะได้ที่ 12.20 บาท
26-Dec-23	AU	10.00	9.05	9.30	9.20	1.08%	7.50%	เปิดสถานะได้ที่ 9.30 บาท
26-Dec-23	CRC	42.50	39.25	40.50	40.75	0.62%	7.50%	เปิดสถานะได้ที่ 40.50 บาท
26-Dec-23	SC	3.46	3.08	3.18	3.24	1.89%	7.50%	เปิดสถานะได้ที่ 3.18 บาท
26-Dec-23	TU	15.30	14.00	14.60	14.90	2.05%	7.50%	เปิดสถานะได้ที่ 14.60 บาท
25-Dec-23	BJC	28.25	25.50	N.A.	25.25	N.A.	7.50%	ปิดสถานะ*
25-Dec-23	HTC	17.00	15.50	16.10	16.40	1.86%	7.50%	ปิดสถานะ*
25-Dec-23	CPF	19.80	18.20	18.80	19.40	3.19%	7.50%	ปิดสถานะ*
25-Dec-23	OSP	23.30	21.10	21.80	22.00	0.92%	7.50%	ปิดสถานะ*
TECHNICAL SELL SIGNAL								

*หมายเหตุ: หากราคาไม่ถึงเป้าหมายที่กำหนดภายใน 3 วัน จะนำไปปิดสถานะเพื่อลดความเสี่ยง

**ปรับกลยุทธ์: เปลี่ยนจุดเข้าซื้อหรือจุดขาย

ที่มา: สายงานวิจัย บล. เอเชีย พลัส

ACCUMULATED RETURN OF TECHNICAL PORTFOLIO



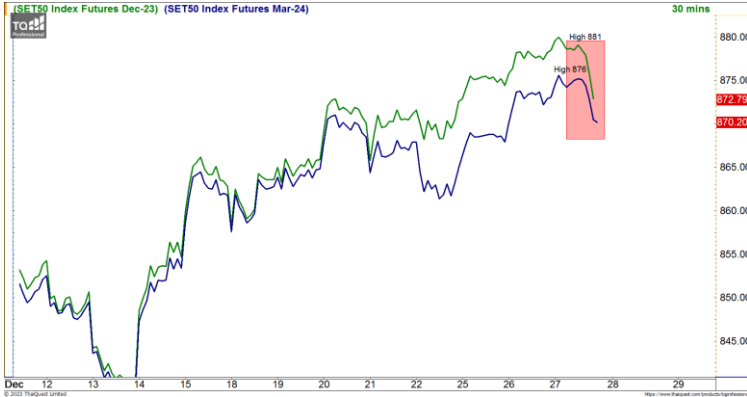
ที่มา: สายงานวิจัย บล. เอเชีย พลัส

WORLD OF TECHNICAL

กลยุทธ์ลงทุนทางเทคนิค



SET50 Index Futures



แนวรับ : 867, 860 จุด

แนวต้าน : 875, 880 จุด

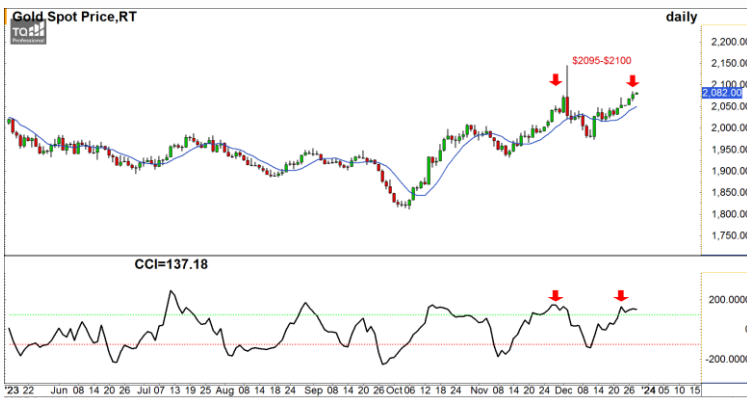
Single Stock Futures



แนวรับ : 14.90 บาท

แนวต้าน : 15.70 บาท

Gold Online Futures



แนวรับ : \$2040, \$1990

แนวต้าน : \$2095-\$2100

S50H24 : LONG

ประเด็นวิเคราะห์:

- 27 ธ.ค. Fund Flow Long สุทธิต่อเนื่อง 4,557 สัญญา (MTD Long สะสม 65,524 สัญญา)
- วานนี้ Z23 ซื้อขายวันสุดท้าย ดัชนีผันผวนตั้งแต่ 16.00-16.30 น. สถานะส่วนใหญ่เป็นการปิด Short Z23 และเปิด Long H24 วันนี้ติดเบตต 875 จุด เป้า ม.ค. 880-885 จุด มีแรงขายสั้นๆ

คำแนะนำ:

- กรณีนี Follow Long ตามหลังทะลุ 872 จุด (กุน 26 ธ.ค.) เน้นปิดทำกำไรสั้นๆ ออกมาก่อน ช่วง 877-880 จุด **หลุด 867 จุด Cut Loss**

MAJORH24 : LONG

ประเด็นวิเคราะห์:

- MAJOR สัญญาณบวททางเทคนิค ราคา Breakout กรอบบน Downtrend Channel พร้อมดึงกลับด้วยจังหวะ Throw Back เหนือเส้น EMA 10 วัน ใช้จังหวะย่อตั้งรับที่ 14.90 บาท
- MACD ตัด Signal Line สะท้อนโมเมนตัมบวก

คำแนะนำ:

- แนะนำ Long MAJORH24 บริเวณ 14.90 บาท เป้าหมาย 15.70 บาท **Cut 0.30 บาทจากกุน**

GOH24 : LONG

ประเด็นวิเคราะห์:

- 27 ธ.ค. กองทุน SPDR ซื้อทองคำเพิ่ม 3.46 ตัน และ 881.74 ตัน FEDWatch Tool คาด FED จะปรับลดดอกเบี้ยเดือน มี.ค. สูงถึง 72.6% หลังเงินเฟ้อชะลอตัวต่อเนื่องใกล้เป้าหมายของ FED ที่ 2% และเศรษฐกิจจะทยอยเข้าสู่ Soft Landing
- Upside ราคาทองคำตลาด COMEX ช่วง \$2095-\$2100 ยังผ่านยาก แม้ดัชนีค่าเงินดอลลาร์จะอ่อนค่าง้อหลุด 100 จุด

คำแนะนำ:

- กุน Long \$2090 ช่วง 11.45 น.-Night Session น่าจะเฝ้า ทยอยปิดทำกำไรเร็วช่วง \$2100-\$2120 ไปแล้ว
- พอร์ตว่างรอเฝ้าเปิด Short ช่วง \$2130-\$2150 **ทะลุ \$2170 Cut Loss**

WORLD OF TECHNICAL

กลยุทธ์ลงทุนทางเทคนิค



สถานะนักลงทุน

	SET50 Futures Long(Short) Position : Contract			Accumulated Long(Short)		
	Long	Short	Net	2 Days	1 Weeks	1 Months
Institution	30,019	28,492	1,527	-1,558	2,874	-4,120
Foreign	148,577	144,020	4,557	27,598	18,240	57,047
Retail	94,866	100,950	-6,084	-26,040	-21,114	-52,927

	Single Stock Futures Long(Short) Position : Contract			Accumulated Long(Short)		
	Long	Short	Net	2 Days	1 Weeks	1 Months
Institution	127,746	116,475	11,271	20,403	14,074	147,604
Foreign	12,444	12,731	-287	193	-3	-31,249
Retail	122,715	133,699	-10,984	-20,596	-14,071	-116,355

ที่มา: สายงานวิจัย บล. เอเชีย พลัส (MTD 28 พ.ย. -27 ส.ค. 66)

Top 5 Most Active Value (BLOCK TRADE)

Stock	Value	Resistance	Support
1 PTT	1,854,266,700	36.50	34.00
2 AOT	1,845,722,575	62.00	59.00
3 BBL	1,607,008,400	155.00	149.00
4 KBANK	1,300,875,100	136.00	130.00
5 ADVANC	1,174,769,100	226.00	217.00

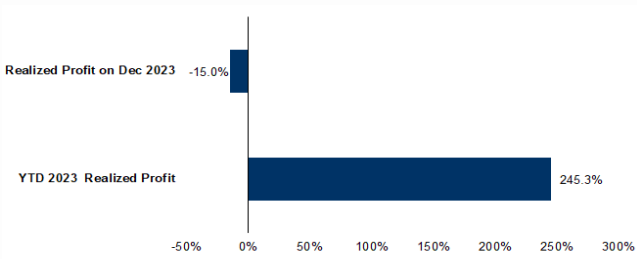
ที่มา: สายงานวิจัย บล. เอเชีย พลัส

Top 20 Most Active Volume

Future	Settle Price	Basis	Vol	OI	OI Change	Leverage
1 LHH24	8.08	3.14	11,065	32,604	11,062	6.44
2 CPFH24	19.45	18.1	5,347	21,122	4,826	19.63
3 SIRIH24	1.71	8.7	4,566	8,637	3,010	7.02
4 BANPUH24	6.85	35.75	4,027	40,034	3,085	9.21
5 KTBH24	18.33	19.4	3,639	20,807	568	7.99
6 AWCH24	3.6	5.3	3,391	14,110	1,156	9.28
7 BSRCH24	8.3	7.95	3,000	8,500	3,000	
8 BBLH24	154	1.61	2,265	7,577	182	
9 AAVH24	1.99	7.2	2,078	36,567	2,076	7.88
10 TRUEH24	5.33	8	2,018	20,068	2,011	13.64
11 CHGH24	3.07	3.6	2,004	5,530	491	6.61
12 BEMH24	7.94	15.6	2,002	14,078	999	6.92
13 SAWADH24	41.39	8.35	1,978	9,494	1,222	14.76
14 THCOMH24	13.11	6.7	1,927	4,910	516	16.03
15 BGRIMH24	27.5	219	1,830	5,758	419	13.97
16 BAMH24	8.11	15.2	1,626	9,180	1,413	3.97
17 TTBH24	1.62	15.6	1,614	20,418	2,456	16.71
18 IRPCH24	2.06	220	1,531	35,153	1,519	18.21
19 PTGH24	8.25	43.5	1,403	7,681	800	11.98
20 SCCH24	304	60.25	1,375	2,589	1,180	11.10

ที่มา: สายงานวิจัย บล. เอเชีย พลัส

TRACKING PERFORMANCE



หมายเหตุ การคำนวณผลตอบแทนจะใช้ราคาปิดในวันเอนำเป็นต้นทุน เทียบกับราคาปิดล่าสุด เป็นผลตอบแทนสะสมจนกว่าจะถึงวันที่ฝ่ายวิจัยเอนำให้ปิดสถานะการทำกำไร/ตัดขาดทุน

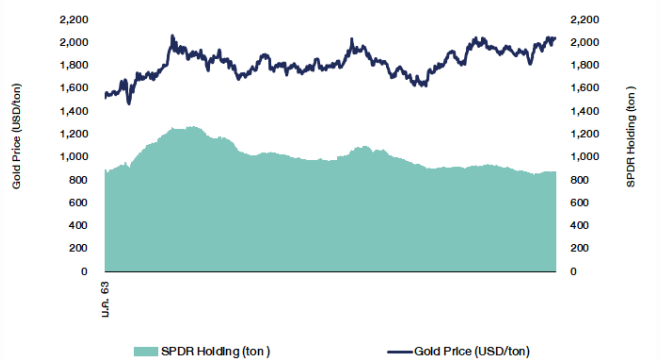
ภาพรวมการซื้อขาย SET50 Index

UNDERLYING	Close	Chg	%Chg	ปริมาณซื้อขาย
SET50	873.79	-3.47	-0.40%	2712123

Symbol	Settle	Chg	%Chg	Vol.	OI	OI Chg
S50N23	958.42	0.0	0.0%	27	140	0
S50Q23	967.58	0.0	0.0%	6	39	0
S50U23	911.94	0.0	0.0%	44,415	81,230	0
S50Z23	872.79	-5.5	-0.6%	67,062	89,369	-113,560
S50H24	870.20	-2.7	-0.3%	189,889	493,886	38,467
S50M24	868.10	-2.6	-0.3%	11,921	39,531	2,950

ที่มา: สายงานวิจัย บล. เอเชีย พลัส

SPDR Gold Shares



ที่มา: สายงานวิจัย บล. เอเชีย พลัส

RESEARCH DIVISION

บริษัทหลักทรัพย์ เอเชีย พลัส

เกิดศักดิ์ ทวีธีระธรรม

นักวิเคราะห์ปัจจัยพื้นฐานด้านตลาดทุน และทางเทคนิค
เลขทะเบียนนักวิเคราะห์: 004132

ประสิทธิ์ รัตนกิจกมล, CISA, CFA

นักวิเคราะห์ปัจจัยพื้นฐานด้านตลาดทุน และด้านเทคนิค
เลขทะเบียนนักวิเคราะห์: 025917

นवलพรรณ น้อยรัชชุกุล

นักวิเคราะห์ปัจจัยพื้นฐานด้านตลาดทุน และด้านเทคนิค
เลขทะเบียนนักวิเคราะห์: 019994

ปวงริศา เลิศกิจคุณานนท์

นักวิเคราะห์ปัจจัยพื้นฐานด้านตลาดทุน และด้านเทคนิค
เลขทะเบียนนักวิเคราะห์: 009579

ธนัฐธรร เกิดเมตธ

นักวิเคราะห์ปัจจัยพื้นฐานด้านตลาดทุน
เลขทะเบียนนักวิเคราะห์: 048495

TOP20 NVDR UPDATE



28 ธันวาคม 2566

Top 20 NVDR Net Buying Value (B m)

Stock	Date					
	27-ธ.ค.	26-ธ.ค.	25-ธ.ค.	22-ธ.ค.	21-ธ.ค.	20-ธ.ค.
KBANK	387.3	295.6	-69.2	-33.8	-69.3	53.1
CPN	285.7	267.3	-46.5	-27.5	22.6	65.9
CPALL	117.6	130.5	-14.9	-46.2	-112.1	-99.3
OR	105.0	19.1	6.6	-42.4	-6.1	-2.1
BDMS	101.9	76.0	73.1	5.8	116.7	136.5
SCB	97.5	57.1	-57.8	-85.2	-27.1	-16.7
PTT	95.4	-66.7	-72.4	76.2	-111.9	337.8
BCH	93.5	14.2	18.6	25.1	23.9	1.3
WHA	89.2	89.5	-3.0	-34.9	-12.4	19.8
MINT	84.7	60.8	-12.8	-42.4	-29.2	-1.3
BANPU	65.9	-4.4	-19.5	2.9	31.2	20.4
CRC	60.7	135.5	73.6	-29.6	-23.2	-2.5
RCL	60.0	5.9	-40.9	59.1	34.3	34.7
CPF	58.1	19.2	49.1	-61.0	-4.9	0.4
ICHI	37.6	-22.5	4.8	24.6	17.7	-3.0
TLI	32.2	17.4	13.5	-3.7	-2.8	-10.6
XO	29.0	-6.1	5.9	5.2	27.5	-11.5
TOP	28.8	73.8	26.0	79.3	-55.6	45.8
COM7	28.0	24.1	-9.3	-1.1	42.3	37.8
HANA	24.9	-15.5	1.0	-60.3	-12.1	-124.2

Top 20 NVDR Net Selling Value (B m)

Stock	Date					
	27-ธ.ค.	26-ธ.ค.	25-ธ.ค.	22-ธ.ค.	21-ธ.ค.	20-ธ.ค.
DELTA	-634.8	-80.2	-148.0	-163.2	75.0	-73.8
KTB	-291.6	49.6	-3.3	3.8	68.9	23.2
PTTEP	-225.7	-118.1	10.9	-79.2	-163.3	-59.0
GULF	-206.5	-268.6	-38.1	-229.4	-34.5	10.6
SCGP	-142.1	-136.8	7.2	-6.8	-42.0	90.2
IVL	-132.7	-110.1	-138.7	-53.7	-221.1	37.2
SCC	-110.1	138.1	-4.6	6.0	-185.0	-62.2
SAWAD	-99.2	-144.7	5.2	-28.8	8.2	14.6
KTC	-98.4	-67.5	-11.3	-89.9	-19.1	-5.3
BH	-95.9	62.2	17.1	-230.2	7.1	-71.1
TIDLOR	-79.0	-125.8	12.0	-13.8	-11.7	-36.8
GLOBAL	-72.8	-25.8	-0.8	11.1	7.9	-1.6
BBL	-67.5	-21.8	28.4	-149.5	165.4	24.9
OSP	-65.6	-59.4	-1.2	1.9	-7.2	-24.4
TRUE	-59.4	-100.8	-29.6	-90.9	-52.0	117.2
BGRIM	-45.4	-28.8	13.1	-78.9	-56.0	-52.2
GPSC	-43.9	-36.2	10.8	-67.3	-53.4	-51.5
LH	-40.8	-53.1	-1.0	-17.4	-23.1	-11.9
HMPRO	-35.4	8.0	-8.0	2.1	1.3	-17.0
TISCO	-31.8	26.1	-3.9	-19.7	-1.8	3.5

Top 20 NVDR Most Active by Value (B m)

Stock	Total	Buy	Sell	Net	% *
KBANK	905.4	646.4	259.0	387.3	34.8
BDMS	865.0	483.4	381.6	101.9	40.1
PTT	849.5	472.4	377.0	95.4	22.7
CPN	673.8	479.8	194.0	285.7	42.4
BBL	624.2	278.4	345.9	-67.5	19.4
PTTEP	604.5	189.4	415.1	-225.7	31.8
KTB	576.9	142.7	434.3	-291.6	34.9
MINT	573.9	329.3	244.6	84.7	35.6
AOT	543.9	278.6	265.3	13.3	14.6
CPALL	532.9	325.3	207.7	117.6	33.4
GULF	511.9	152.7	359.2	-206.5	40.3
ADVANC	408.4	192.1	216.2	-24.1	17.4
CRC	402.0	231.4	170.7	60.7	43.6
AWC	391.7	193.3	198.4	-5.0	32.5
SCB	374.2	235.9	138.4	97.5	22.7
SAWAD	343.4	122.1	221.3	-99.2	19.6
SCGP	296.0	76.9	219.0	-142.1	44.6
TRUE	287.5	114.0	173.5	-59.4	41.7
OR	280.9	193.0	87.9	105.0	20.1

Top 20 NVDR Daily Outstanding

Stock	Thai NVDR's	Paid Up % of Paid Up	
	Investment *	Capital Shares	Capital **
TISCO-P	7,300	9,859	74.04
MORE	2,120,447,706	7,176,748,441	29.55
MBK-W4	1,811,092	7,640,245	23.70
BBL	441,590,123	1,908,842,894	23.13
BCP	261,362,561	1,376,923,157	18.98
KBANK	344,713,638	2,369,327,593	14.55
THIP	12,843,496	89,999,686	14.27
BH	112,180,488	794,885,942	14.11
GBX	146,548,622	1,089,076,392	13.46
AH	45,386,621	354,842,012	12.79
BDMS	2,016,508,675	15,892,001,895	12.69
TOP	280,975,981	2,233,835,566	12.58
AP	393,707,757	3,145,899,495	12.51
LH	1,475,261,182	11,949,713,176	12.35
ICHI	157,823,721	1,300,000,000	12.14
W-W5	542,197,638	4,883,479,741	11.10
SPALI	213,695,822	1,953,054,030	10.94
MILL-W7	150,352,448	1,388,422,796	10.83
MINT	603,581,177	5,595,798,073	10.79
CPALL	952,548,453	8,983,101,348	10.60

* % of Trading Volume in Underlying Securities

ที่มา: set.or.th

Note: Paid up capital shares of warrants are the number of issued warrants deduct from the total exercised warrants

* Thai NVDR's investment = จำนวนหุ้นที่ ThaiNVDR ถือครองโดยที่ยังไม่ได้นำรายการที่รอการชำระราคาและส่งมอบหลักทรัพย์

** ตามเกณฑ์ของธนาคารแห่งประเทศไทย บริษัท ไทยเอ็นวีดีอาร์ สามารถถือครองหุ้นได้ไม่เกิน

- 25% ของทุนจดทะเบียนชำระแล้ว สำหรับ BAY CIMBT KKP KTB LHFG SCB TCAP TISCO TMB และ BFIT

35% ของทุนจดทะเบียนชำระแล้ว สำหรับ BBL และ KBANK

รายงานการเปลี่ยนแปลงการถือหลักทรัพย์และสัญญาซื้อขายล่วงหน้าของผู้บริหาร (แบบ 59) ประจำวันที่ 27 ธันวาคม 2566

ชื่อบริษัท	วิธีการได้มา/ จำหน่าย	ชื่อผู้บริหาร	ประเภทหลักทรัพย์	วันที่ได้มา/ จำหน่าย	จำนวน	ราคา
ALPHAX	ซื้อ	นาย ชีร ชุตติวราภรณ์	ใบสำคัญแสดงสิทธิที่จะซื้อหุ้น	25/12/2566	423,143,800	0.54
ALPHAX	ซื้อ	นาย ชีร ชุตติวราภรณ์	หุ้นสามัญ	25/12/2566	22,144,800	0.51
ALPHAX	ซื้อ	นาย ชีร ชุตติวราภรณ์	ใบสำคัญแสดงสิทธิที่จะซื้อหุ้น	25/12/2566	423,143,800	0.25
ALPHAX	ซื้อ	นาย ชีร ชุตติวราภรณ์	หุ้นสามัญ	26/12/2566	9,500,000	0.55
BH	ขาย	นาย ชัย โสภณพนิช	หุ้นสามัญ	26/12/2566	10,000	220.00
BLC	ซื้อ	นาย สุวิทย์ งามภูพันธ์	หุ้นสามัญ	22/12/2566	100,000	4.72
BLC	ซื้อ	นาย สุวิทย์ งามภูพันธ์	หุ้นสามัญ	25/12/2566	151,600	4.75
BLC	ขาย	นาย สุวิทย์ งามภูพันธ์	หุ้นสามัญ	25/12/2566	90,000	4.75
CHIC	รับโอน	นางสาว ศรिता มีบทสัฒยาสนธิ	หุ้นสามัญ	26/12/2566	14,000,000	-
EP	ซื้อ	นาย ยุทธ ชินสุภักดิ์กุล	หุ้นสามัญ	26/12/2566	2,000	2.62
FTE	ขาย	นาย ประพันธ์ จิตรเจริญชัย	หุ้นสามัญ	27/12/2566	9,500	1.50
KSL	ซื้อ	นาย พิรัชต์พล ชินธรรมมิตร	หุ้นสามัญ	25/12/2566	25,000,001	2.60
KUN	ซื้อ	นาง ประวีรัตน์ เทวอักษร	หุ้นสามัญ	25/12/2566	55,000	1.75
KUN	ซื้อ	นาง ประวีรัตน์ เทวอักษร	หุ้นสามัญ	26/12/2566	30,000	1.77
KUN	ซื้อ	นาย คุณา เทวอักษร	หุ้นสามัญ	25/12/2566	55,000	1.75
KUN	ซื้อ	นาย คุณา เทวอักษร	หุ้นสามัญ	26/12/2566	30,000	1.77
MBAX	ซื้อ	นาย ทรงเกียรติ วิษณุเวทวงศ์	หุ้นสามัญ	26/12/2566	1,000	3.16
MICRO	ซื้อ	นาง รสนันท์ ยิงห์ศักดิ์	หุ้นสามัญ	25/12/2566	16,600	2.12
MICRO	ซื้อ	นาย ปรีดา ไอรอมณวีรัตน์	หุ้นสามัญ	26/12/2566	50,000	2.10
ONEE	ขาย	นางสาว สมฤดี ศรีจรรยา	หุ้นสามัญ	26/12/2566	250,000	3.62
PEACE	ซื้อ	นาย พิสิฐ บุญจตุรณภรณ์	หุ้นสามัญ	26/12/2566	57,900	3.19
PTT	ขาย	นาย มนตรี ลาวลัยชัยกุล	หุ้นสามัญ	20/12/2566	56,000	35.50
QLT	ซื้อ	นาย กิตติ พัวถาวรสกุล	หุ้นสามัญ	26/12/2566	165,000	2.81
RAM	โอน	นาย ศิริพงษ์ เหลืองวารินกุล	หุ้นสามัญ	26/12/2566	500,000	-
RAM	โอน	นาย ศิริพงษ์ เหลืองวารินกุล	หุ้นสามัญ	26/12/2566	500,000	-
S&J	ซื้อ	นาย บุญเกียรติ โชควัฒนา	หุ้นสามัญ	27/12/2566	38,862	53.15
SCM	ขาย	นาง ธาวิกา ฐานถกรวัชร	หุ้นสามัญ	26/12/2566	10,000	3.50
SKN	ซื้อ	นาง กิตติยา นิบลเลอร์	หุ้นสามัญ	26/12/2566	25,000	4.14
SPALI	ซื้อ	นาง อัจฉรา ตั้งมดีธรรม	หุ้นสามัญ	25/12/2566	50,000	18.10
SPALI	ซื้อ	นาง อัจฉรา ตั้งมดีธรรม	หุ้นสามัญ	26/12/2566	40,000	18.40
SPALI	ซื้อ	นาย ประทีป ตั้งมดีธรรม	หุ้นสามัญ	25/12/2566	50,000	18.10
SPALI	ซื้อ	นาย ประทีป ตั้งมดีธรรม	หุ้นสามัญ	26/12/2566	40,000	18.40
SPI	ซื้อ	นาย บุญเกียรติ โชควัฒนา	หุ้นสามัญ	27/12/2566	41,533	70.19
SSP	ขาย	นาย วีรธรรม ไกรพิสิทธิ์กุล	หุ้นสามัญ	26/12/2566	8,300,000	7.90
SSP	ขาย	นาย วีรธรรม ไกรพิสิทธิ์กุล	หุ้นสามัญ	26/12/2566	6,650,000	7.90
SST	โอน	นาย ศุภสิทธิ์ สุขะนิรินทร์	หุ้นสามัญ	27/12/2566	3,000,000	-
SST	โอน	นาย ศุภสิทธิ์ สุขะนิรินทร์	หุ้นสามัญ	27/12/2566	1,000,000	-
SST	โอน	นาย ศุภสิทธิ์ สุขะนิรินทร์	หุ้นสามัญ	27/12/2566	3,000,000	-
SST	รับโอน	นาย ศุภสิทธิ์ สุขะนิรินทร์	หุ้นสามัญ	27/12/2566	3,000,000	-
SST	รับโอน	นาย ศุภสิทธิ์ สุขะนิรินทร์	หุ้นสามัญ	27/12/2566	3,000,000	-
SUPER	ซื้อ	นาย จอมทรัพย์ โลจายะ	หุ้นสามัญ	26/12/2566	200,000	0.41
TGE	ขาย	นางสาว รจเรช นิลวานิช	หุ้นสามัญ	25/12/2566	400,000	2.42
TGE	ขาย	นางสาว รจเรช นิลวานิช	หุ้นสามัญ	25/12/2566	200,000	2.48
TGE	ขาย	นางสาว รจเรช นิลวานิช	หุ้นสามัญ	26/12/2566	100,000	2.84
TGE	ขาย	นาย ธนภัท รัตนพิทักษ์	หุ้นสามัญ	25/12/2566	50,000	2.22
TGE	ขาย	นาย ธนภัท รัตนพิทักษ์	หุ้นสามัญ	25/12/2566	82,500	2.42
TKC	ซื้อ	นาย สยาม เดียวรัตนานนท์	หุ้นสามัญ	25/12/2566	20,000	15.30
TKC	ซื้อ	นาย สยาม เดียวรัตนานนท์	หุ้นสามัญ	26/12/2566	337,000	15.15
TRITN	ซื้อ	นางสาว หลุยส์ เตชะอุบล	หุ้นสามัญ	26/12/2566	6,000,000	0.13
TTI	ซื้อ	นาย กัจจกร ชื่นชูจิตต์	หุ้นสามัญ	26/12/2566	400	26.75
VL	ซื้อ	นาง ชุตติภา กลิ่นสุวรรณ	หุ้นสามัญ	27/12/2566	950,000	0.90
VRANDA	ซื้อ	นาย วรุต ดันดีทิภาพ	หุ้นสามัญ	26/12/2566	20,000	4.90
WINNER	ซื้อ	นาง วรณพร วงษ์อิสรียะกุล	หุ้นสามัญ	25/12/2566	126,100	2.14
WINNER	ซื้อ	นาย เจน วงษ์อิสรียะกุล	หุ้นสามัญ	25/12/2566	126,100	2.14
XO	ขาย	นางสาว พิชญดา ศศิวงศ์ศักดิ์	หุ้นสามัญ	25/12/2566	90,000	25.74

ที่มา: sec.or.th

รายงานการได้มา/จำหน่ายหลักทรัพย์ของกิจการ (แบบ 246-2) ประจำวันที่ 27 ธันวาคม 2566

หลักทรัพย์	ชื่อผู้ได้มา/จำหน่าย	วิธีรับ	ประเภท หลักทรัพย์ 1	% ก่อน			วันที่ได้มา/ จำหน่าย	% หลัง			หมายเหตุ3
				ได้มา/ จำหน่าย	%	ได้มา/ จำหน่าย		ได้มา/ จำหน่าย	ได้มา/ จำหน่าย	%	
CHIC	นางสาว ศรिता มีบทสัฒยาสนธิ	ได้มา	หุ้น	4.4229	1.0294	5.4523	26/12/2566	4.4229	1.0294	5.4523	
CHO	ADVANCE OPPORTUNITIES FUND I	จำหน่าย	หุ้น	2.4416	2.4416	0.0000	19/12/2566	5.6476	2.9842	2.6633	
CHO	ADVANCE OPPORTUNITIES FUND I	จำหน่าย	หุ้น	7.8268	5.3851	2.4416	18/12/2566	11.3041	5.6564	5.6476	
CHO	ADVANCE OPPORTUNITIES FUND I	จำหน่าย	หุ้น	12.3975	4.5706	7.8268	15/12/2566	15.8747	4.5706	11.3041	

- หุ้น หมายถึง หุ้นสามัญหรือหุ้นบุริมสิทธิ หรือใบแสดงสิทธิในผลประโยชน์ที่เกิดจากหลักทรัพย์อ้างอิงไทย (DR) หลักทรัพย์แปลงสภาพ หมายถึง ใบสำคัญแสดงสิทธิที่จะซื้อหุ้นสามัญ หุ้นแปลงสภาพ หรือหลักทรัพย์อื่นที่อาจแปลงสภาพได้
- กรณีที่มีการรายงานเป็นกลุ่ม ชื่อผู้ได้มา/จำหน่าย จะแสดงข้อมูลของบุคคลในกลุ่มที่มีการเปลี่ยนแปลง ส่วน % การได้มา/จำหน่าย และ % หลังการได้มา/จำหน่าย จะแสดงตัวเลขของทั้งกลุ่ม และบุคคลตามมาตรา 258 (นิยามตามบุคคลมาตรา 258)
- ข้อมูลเบื้องต้น หมายถึง ข้อมูลยังไม่ครบถ้วน และ/หรือ อยู่ระหว่างกระบวนการ
อนันท์ทิว หมายถึง ผู้รายงานยื่นเอกสารชุดใหม่ เพื่อแก้ไขชุดเดิม
chain principle หมายถึง การได้มาหุ้นโดยทางอ้อม และเป็น การได้มาในจำนวนที่ทำให้ผู้ได้มาต้องทำข้อเสนอซื้อหลักทรัพย์ทั้งหมดของกิจการ

ที่มา: sec.or.th

TURNOVER LIST



28 ธันวาคม 2566

TURNOVER LIST & TRADING ALERT หลักทรัพย์ที่เข้าข่ายมาตรการจำกัดการซื้อขาย

สิ้นสุด	หลักทรัพย์	ระดับ 1		ระดับ 2		ระดับ 3	
		วันเริ่มต้น	วันสิ้นสุด	วันเริ่มต้น	วันสิ้นสุด	วันเริ่มต้น	วันสิ้นสุด
21 ธ.ค. 66	XPG	22 ธ.ค. 66	11 ม.ค. 67				
21 ธ.ค. 66	XPG-W4	22 ธ.ค. 66	11 ม.ค. 67				
20 ธ.ค. 66	JAS	21 ธ.ค. 66	10 ม.ค. 67				
15 ธ.ค. 66	JTS	18 ธ.ค. 66	5 ม.ค. 67				

หมายเหตุ

เมื่อหุ้นสามัญเข้ามาตรการให้หลักทรัพย์อื่นของบง. และหลักทรัพย์ที่มีการอ้างอิงหลักทรัพย์ของบง. เข้ามาตรการจำกัดการซื้อขายด้วย (ยกเว้น DW) โดย

1. Cash Balance: สมาชิกต้องดำเนินการให้ลูกค้าซื้อหลักทรัพย์ด้วยบัญชี **Cash Balance** เท่านั้น โดยลูกค้าต้องวางเงินสดไว้ล่วงหน้ากับสมาชิกเต็มจำนวนก่อนซื้อหลักทรัพย์

2. ห้ามคำนวณวงเงินซื้อขาย: ห้ามสมาชิกใช้หลักทรัพย์เป็นหลักประกันในการคำนวณเป็นวงเงินซื้อขายหลักทรัพย์ (ในทุกประเภทบัญชี)

3. ห้าม Net Settlement: ห้ามสมาชิกหักกลบราคาค่าซื้อกับราคาค่าขายหลักทรัพย์เดียวกันในวันเดียวกัน (ซื้อและขายหลักทรัพย์เดียวกันในวันเดียวกัน ค่าขายคืนเป็นวงเงินในวันทำการถัดไป)

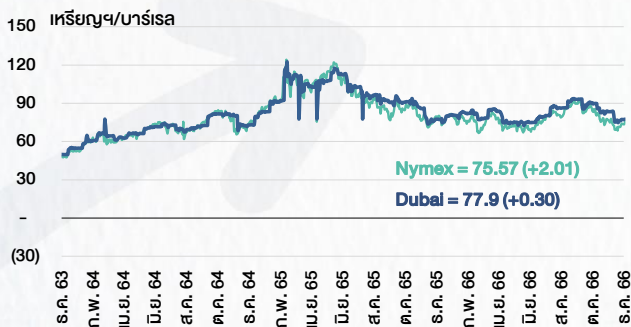
ทั้งนี้ มาตรการจำกัดการซื้อขาย มีปัจจัยที่ใช้ในการพิจารณา คือ อัตราหมุนเวียนการซื้อขาย (**Turnover ratio**) มูลค่าการซื้อขาย และราคาซื้อขาย ที่ไม่สอดคล้องกับปัจจัยพื้นฐาน เช่น **P/E Ratio** เป็นต้น

ที่มา: set.or.th

CYCLICAL WATCH

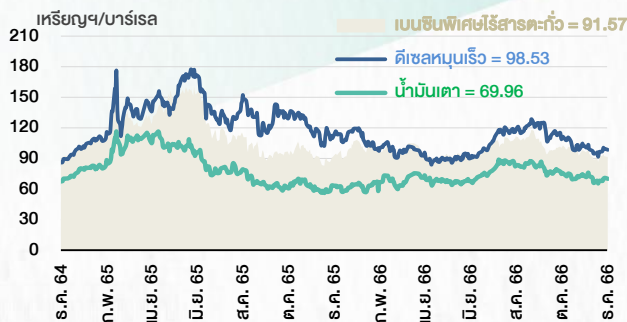
🕒 28 ธันวาคม 2566

ราคาน้ำมันดิบ



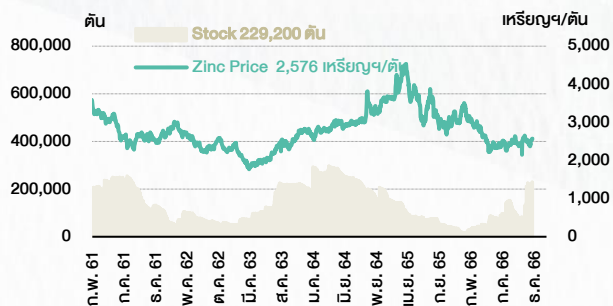
ที่มา : TQ professional

ราคายาลักน้ำมันสำเร็จรูปตลาดสิงคโปร์



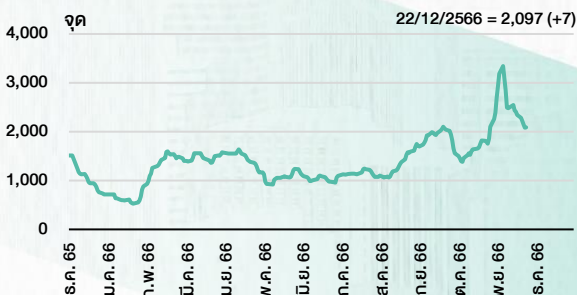
ที่มา : TOP

ราคาสังกะสี



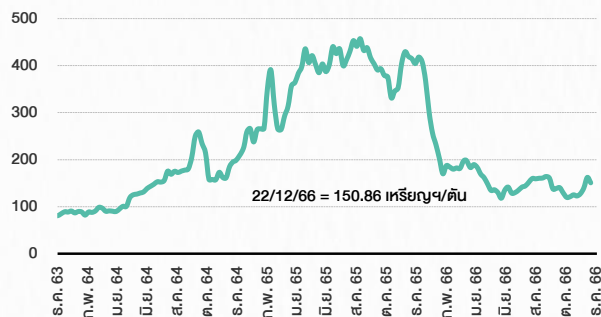
ที่มา : lme.co.uk

ดัชนีค่าระวาง BDI



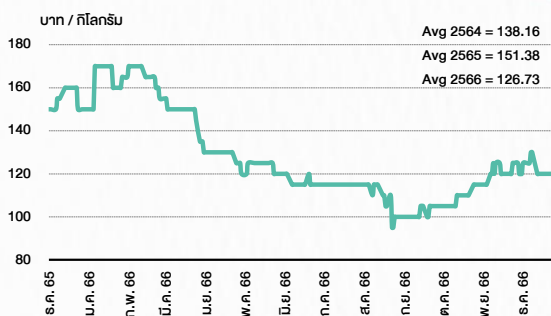
ที่มา : TQ professional

ราคากันหิน



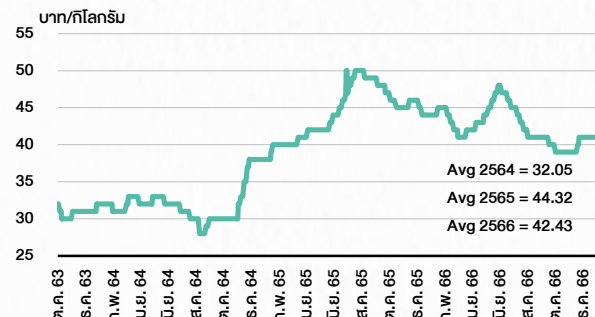
ที่มา : BANPU

ราคากุ้งขาว 61-70 ตัว/กก.



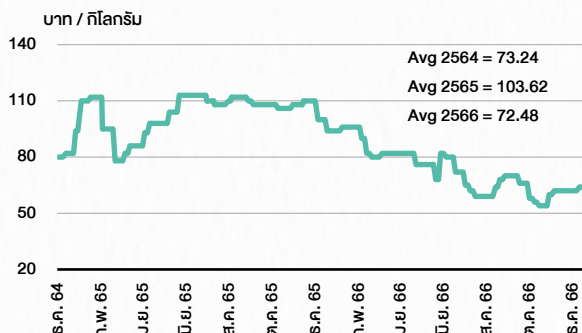
ที่มา : สำนักงานเศรษฐกิจการเกษตร

ราคาไก่เป็น



ที่มา : สำนักงานเศรษฐกิจการเกษตร

ราคาหมู



ที่มา : สำนักงานเศรษฐกิจการเกษตร

STOCK CALENDAR



28 ธันวาคม 2566

BY RESEARCH DIVISION

December 2023					
Monday	Tuesday	Wednesday	Thursday	Friday	
25	26	27	28	29	
Last trading day TWZ-W6 TWZ-W7 XR MORE 1:2n @B0.05 XW MORE 2n:1MORE-W3 New shares trading ALPHAX 4,645,968,044 shrs (xr) Conversion AS-W2 1:1w @B3.50 LIT-W2 1:1w @B2.00	Par decrease JASIF B9.6916 par (from B9.8516) Last trading day before delist MAX XE TWZ-W6 1:1w @B0.10 (final, "SP") TWZ-W7 1:1w @B0.10 (final, "SP") New shares trading UMS 143,149,949 shrs (xr)	Delist MAX Last trading day AS-W2 XD PLANB @B0.0748 XW META 45 existing:4META-W7	Co's name & symbol change Master Ad (MACO) > Roctec Global (ROCTEC) Par decrease BOFFICE B8.7736 par (from B8.7885) CPNCG B9.9476 par (from B9.9693) POPF B9.7299 par (from B9.8196) XD I2 @B0.032 XE AS-W2 1:1w @B3.50 (final, "SP") New shares trading FREIT 220,000,000 units (ppo) PJW 2,384,866 shrs (w) SDC 14,093,819,574 shrs (xr) WHART 195,899,000 units (ppo) Conversion A5-W2 1:1w @B5.00 A5-W3 1:1w @B8.30 AJA-W3 1.071:1w @B0.186 AJA-W4 1:1w @B0.40 APURE-W3 1.03198:1w @B6.783 ASK-W5 1.07:1w @B0.026 BEA-W1 1:1w @B75.00 BR-W1 1:1w @B5.00 BRR-W2 1:1w @B13.00 BROOK-W6 1.126:1w @B0.577 BROOK-W7 1.128:1w @B1.153 BTS-W7 1.036:1w @B11.49 BTS-W8 1.036:1w @B14.387 CHO-W3 1:2.87w @B3.157 CSC-P 1:1 DEMCO-W7 1:1w @B3.50 DITTO-W1 1.20:1w @B33.333 EP-W4 1:1w @B8.30 GEL-W5 1:1w @B0.50 GLOCON-W5 1:1w @B1.50 HEALTH-W2 1:1w @B15.00 IP-W2 1:1w @B20.00 ITEL-W4 1:1w @B11.50 JAV2 1:1w @B6.25 JW3 1:1w @B9.00 JCKH-W1 1.548:1w @B0.162 JCKH-W2 1:1w @B0.03 JMART-W4 1.13582:1w @B13.20649 JMART-W5 1.13057:1w @B61.91597 JMT-W4 1.00267:1w @B89.75998 MACO-W3 1.298:1w @B1.545 MIDA-W3 1:1w @B1.50 MILL-W7 1:1w @B0.40 ML-W3 1:1w @B3.00 NEWS-W7 1:1w @B0.05 NUSA-W5 1:1w @B1.00 PORT-W3 1:1w @B3.30 (final) PROEN-W1 1:1w @B3.60 RABBIT-P 1:1 SCM-W2 1:1w @B2.00 SENNA-W1 1:1w @B5.00 SKE-W1 1:1w @B1.30 SMT-W3 1:1w @B4.00 STARK-W1 1:1w @B5.00 TEAMG-W1 1:1w @B15.00 TFI-W1 1:1w @B0.15 TH-W3 1:1w @B1.00 TNDT-W1 1:1w @B0.50 TRINTN-W5 1:1w @B0.25 TRUBB-W2 1:1w @B6.00 TVDH-W3 1:1w @B0.85 UBIS-W1 1:1w @B7.00 VGI-W3 1:1w @B11.90 XPG-W4 6.621:1w @B0.815		PUBLIC HOLIDAY (Substitution for New Year's Eve)
January 2024					
Monday	Tuesday	Wednesday	Thursday	Friday	
1	2	3	4	5	
PUBLIC HOLIDAY (New Year's)	Conversion BIOTEC-W2 1:1w @B0.50 TTB-W1 1:1w @B0.95	Par decrease EGATIF B8.50 par (from B8.62) XD TTT @B0.90 XW ROCTEC 4 existing:1ROCTEC-W5	XW RS 10 existing:1RS-W5 Conversion DCON-W3 1:1w @B0.40	XR J 2.50:1n @B2.20 XW J 2n existing:1J-W4	
8	9	10	11	12	
XD MGI @B0.20	XR POLAR 1.75:1n @B0.01	XD HPT @B0.018		Conversion AIT-W2 1:1w @B2.00 (final) NOBLE-W2 1.053:1w @B7.597 (final) SOLAR-W1 1:1w @B2.00 (final)	
15	16	17	18	19	
Conversion MBK-W2 1.1032:1w @B2.7192 MBK-W3 1.0697:1w @B2.8045 MBK-W4 1.0387:1w @B2.8881			Conversion TWZ-W6 1:1w @B0.10 (final) TWZ-W7 1:1w @B0.10 (final)	Delist TWZ-W6 TWZ-W7	
22	23	24	25	26	
Last trading day MINT-W9	XE MINT-W9 1:1w @B31.00 (final, "SP")	XW TGE 7 existing:1TGE-W1 Conversion AS-W2 1:1w @B3.50 (final)	Delist AS-W2		
29	30	31			
Last trading day CWT-W6	XE CWT-W6 1:1w @B5.00 (final, "SP") XW SCN 3 existing:1SCN-W3				

ที่มา: set.or.th

ANTI-CORRUPTION PROGRESS INDICATOR

คำอธิบายผลการประเมินแต่ละระดับ

ระดับที่ 1 มีนโยบาย (COMMITTED)

มีคำมั่นหรือทัศนคติในการดำเนินการดำเนินธุรกิจที่จะไม่มีส่วนเกี่ยวข้องกับการทุจริตและการดูแลให้บริษัทปฏิบัติตามให้เป็นไปตามกฎหมายที่เกี่ยวข้อง

ระดับที่ 2 ประกาศเจตนา (DECLARED)

มีการประกาศเจตนาเป็นแนวร่วมปฏิบัติของภาคเอกชนไทยในการต่อต้านการทุจริต (CAC) หรือโครงการต่อต้านการทุจริตที่กำหนดให้องค์กรต้องมีกระบวนการในทำนองเดียวกัน

ระดับที่ 3 มีมาตรการป้องกัน (ESTABLISHED)

มีมาตรการป้องกัน การประเมินความเสี่ยง การสื่อสารและฝึกอบรมแก่พนักงาน รวมทั้งการดูแลให้มีการดำเนินการและการทบทวนความเหมาะสมของมาตรการอย่างสม่ำเสมอ

ระดับที่ 4 ได้รับการรับรอง (CERTIFIED)

มีการสอบทานจากคณะกรรมการตรวจสอบหรือผู้สอบบัญชีที่สำนักงาน ก.ล.ต. ให้ความเห็นชอบ และได้รับการรับรองหรือผ่านการตรวจสอบเพื่อความเชื่อมั่นอย่างเป็นทางการจากหน่วยงานภายนอก (เช่น CAC)

ระดับที่ 5 ขยายผลผู้ที่เกี่ยวข้อง (EXTENDED)

มีการขยายผลการดำเนินนโยบายต่อต้านการทุจริตสู่ผู้ที่เกี่ยวข้องในห่วงโซ่อุปทาน และการเปิดเผยข้อมูลเกี่ยวกับกรณีการทุจริตที่เกิดขึ้น

เปิดเผยบ้างแต่ไม่มีนโยบายที่ชัดเจน

ไม่เปิดเผยหรือไม่มีนโยบาย

CG SCORE: การจัดอันดับบรรษัทภิบาล

คำอธิบายผลการประเมินแต่ละระดับ

ระดับคะแนน 5 (90-100) : ดีเลิศ 

ระดับคะแนน 4 (80-89) : ดีมาก 

ระดับคะแนน 3 (70-79) : ดี 

NR. : ไม่ปรากฏชื่อในรายงาน CGR

"DISCLAIMER: การเปิดเผย (ก) ผลสำรวจในเรื่องการกำกับดูแลกิจการ (CORPORATE GOVERNANCE REPORT) ที่จัดทำโดยสมาคมส่งเสริมสถาบันกรรมการบริษัทไทย (IOD) และ (ข) ผลการประเมินดัชนีชี้วัดความคืบหน้าการป้องกันการมีส่วนเกี่ยวข้องกับการทุจริตคอร์รัปชัน (ANTI-CORRUPTION PROGRESS INDICATORS) ที่จัดทำโดยสถาบันที่เกี่ยวข้อง ซึ่งมีการเปิดเผยโดยสำนักงานคณะกรรมการกำกับหลักทรัพย์และตลาดหลักทรัพย์นี้ เป็นการสำรวจและประเมินโดยสมาคมหรือสถาบันที่เกี่ยวข้องจากข้อมูลที่ได้รับจากบริษัทจดทะเบียนตามต้นบริษัทจดทะเบียนได้ระบุใน (ก) แบบแสดงข้อมูลตามหลักเกณฑ์ CORPORATE GOVERNANCE REPORT OF THAI LISTED COMPANIES (CGR) ประจำปี และ (ข) แบบแสดงข้อมูลเพื่อการประเมิน ANTI-CORRUPTION ซึ่งได้อ้างอิงข้อมูลมาจากแบบแสดงรายการข้อมูลประจำปี (แบบ 56-1) รายงานประจำปี (แบบ 56-2) หรือในเอกสารและหรือรายงานอื่นที่เกี่ยวข้องของบริษัทจดทะเบียนนั้น แล้วแต่กรณี โดยเป็นการสำรวจและประเมินจากข้อมูลของบริษัทจดทะเบียนที่มีการเปิดเผยต่อสาธารณะ และเป็นข้อมูลที่ผู้ลงทุนทั่วไปสามารถเข้าถึงได้ และเป็นการดำเนินการตามนโยบายของสำนักงานคณะกรรมการกำกับหลักทรัพย์และตลาดหลักทรัพย์

ทั้งนี้ ผลการสำรวจหรือผลการประเมินดังกล่าวเป็นการนำเสนอในมุมมองของ IOD หรือสถาบันที่เกี่ยวข้องซึ่งเป็นบุคคลภายนอก โดยมิได้มีการประเมินการปฏิบัติตามของบรรษัทจดทะเบียนในตลาดหลักทรัพย์แห่งประเทศไทย และมีได้ข้อมูลภายในเพื่อการประเมินแต่อย่างใด

เนื่องจากผลสำรวจหรือผลการประเมินดังกล่าวเป็นเพียงผลสำรวจหรือผลการประเมิน ณ วันที่ปรากฏในผลสำรวจหรือผลการประเมินเท่านั้น ดังนั้น ผลสำรวจหรือผลการประเมินจึงอาจเปลี่ยนแปลงได้ภายหลังวันดังกล่าว หรือเมื่อข้อมูลที่เกี่ยวข้องมีการเปลี่ยนแปลง ทั้งนี้ บริษัทหลักทรัพย์ [มี] มิได้ยืนยัน ตรวจสอบ หรือรับรองความถูกต้องครบถ้วนของผลสำรวจหรือผลการประเมินดังกล่าวแต่อย่างใด"

CG SCORE: การจัดอันดับบริษัทมหาชน



AAV	ASP	BKI	COMAN	EE	GRAMMY	JTS	MAJOR	NVD	PRG	SABINA	SENX	STA	THIP	TSTE	WHA
ADVANC	ASW	BOL	COTTO	EGCO	GULF	K	MALEE	NYT	PRM	SAMART	SGF	STEC	THRE	TSSTH	WHAUP
AF	AUCT	BPP	CPALL	EPG	GUNKUL	KBANK	MBK	OR	PSH	SAMTEL	SHR	STGT	THREL	TTA	WICE
AH	AWC	BRR	CPAXT	ETC	HANA	KCE	MC	ORI	PSL	SAT	SICT	STI	TIPCO	TTB	WINNER
AIRA	AYUD	BTS	CPF	ETE	HARN	KEX	MCOT	OSP	PTG	SBNEXT	SIRI	SUN	TISCO	TTCL	XPG
AJ	BAFS	BTW	CPI	FN	HENG	KGI	METCO	OTO	PTT	SC	SIS	SUSCO	TK	TTW	ZEN
AKP	BAM	BWG	CPN	FNS	HMPRO	KKP	MFEC	PAP	PTTEP	SCB	SITHAI	SUTHA	TKN	TU	
AKR	BANPU	CENTEL	CRS	FPI	ICC	KSL	MINT	PCSGH	PTTGC	SCC	SJWD	SVI	TKS	TVDH	
ALLA	BAY	CFRESH	CSS	FPT	ICHI	KTB	MONO	PDG	PYLON	SCCC	SMPC	SYMC	TKT	TVO	
ALT	BBIK	CGH	DDD	FSMART	III	KTC	MOONG	PDJ	Q-CON	SCG	SNC	SYNTEC	TMILL	TWPC	
AMA	BBL	CHEWA	DELTA	FVC	ILINK	LALIN	MSC	PG	QH	SCGP	SONIC	TACC	TMT	UAC	
AMARIN	BCP	CHO	DEMCO	GC	ILM	LANNA	MST	PHOL	QTC	SCM	SORKON	TASCO	TNDT	UBIS	
AMATA	BCPG	CIMBT	DOHOME	GEL	IND	LHFG	MTC	PLANB	RABBIT	SCN	SPALI	TCAP	TNITY	UPOIC	
AMATAV	BDMS	CK	DRT	GFPT	INTUCH	LIT	MVP	PLANET	RATCH	SDC	SPI	TEAMG	TOA	UV	
ANAN	BEM	CKP	DUSIT	GGC	IP	LOXLEY	NCL	PLAT	RBF	SEAFKO	SPRC	TFMAMA	TOP	VCOM	
AOT	BEYOND	CM	EA	GLAND	IRC	LPN	NEP	PORT	RS	SEAOIL	SPVI	THANA	TPBI	VGI	
AP	BGC	CNT	EASTW	GLOBAL	IRPC	LRH	NER	PPS	S	SE-ED	SSC	THANI	TPM	VIH	
APURE	BGRIM	COLOR	ECF	GPI	ITEL	LST	NKI	PR9	S&J	SELIC	SSSC	THCOM	TRC	WACOAL	
ARIP	BIZ	COM7	ECL	GPSC	IVL	MACO	NOBLE	PREB	SAAM	SENA	SST	THG	TSC	WAVE	



2S	ARROW	BJCHI	CPL	ESTAR	IMH	KK	MICRO	OCC	PRIN	SABUY	SKR	STPI	TMC	TSE	WINMED
7UP	AS	BLA	CPW	FE	INET	KOOL	MILL	OGC	PRINC	SAK	SKY	SUC	TMD	TURTLE	WORK
ABM	ASAP	BR	CRANE	FLOYD	INGRS	KTIS	MITSIB	ONEE	PROEN	SALEE	SLP	SVOA	TMI	TVT	WP
ACE	ASEFA	BRI	CRD	FORTH	INSET	KUMWEL	MK	PACO	PROS	SAMCO	SMART	SVT	TNL	TWP	XO
ACG	ASIA	BROOK	CSC	FTE	INSURE	KUN	MODERN	PATO	PROUD	SANKO	SMD	SWC	TNP	UBE	YUASA
ADB	ASIAN	BSM	CSP	GBX	IRCP	KWC	MTI	PB	PSG	SAPPE	SMIT	SYNEX	TNR	UEC	ZIGA
ADD	ASIMAR	BYD	CV	GCAP	IT	KWM	NATION	PICO	PSTC	SAWAD	SMT	TAE	TOG	UKEM	
AEONTS	ASK	CBG	CWT	GENCO	ITD	L&E	NCAP	PIMO	PT	SCAP	SNNP	TAKUNI	TPA	UMI	
AGE	ASN	CEN	DCC	GJS	J	LDC	NGH	PIN	PTC	SCI	SNP	TCC	TPAC	UOBKH	
AHC	ATP30	CHARAN	DHOUSE	GTB	JAS	LEO	NDR	PJW	QLT	SCP	SO	TCMC	TPCS	UP	
AIE	B	CHAYO	DITTO	GYT	JCK	LH	NETBAY	PL	RCL	SE	SPA	TFG	TIPL	UPF	
AIT	BA	CHG	DMT	HEALTH	JCKH	LHK	NEX	PLE	RICHY	SECURE	SPC	TFI	TPIPP	UTP	
ALUCON	BC	CHOTI	DOD	HPT	JMT	M	NNCL	PM	RJH	SFLEX	SPCG	TFM	TPLAS	VIBHA	
AMANAH	BCH	CHOW	DPAIN	HTC	JR	MATCH	NOVA	PMTA	ROJNA	SFT	SR	TGH	TPS	VL	
AMR	BE8	CI	DV8	HUMAN	KBS	MBAX	NPK	PPP	RPC	SGP	SRICHA	TIDLOR	TOR	VPO	
APCO	BEC	CIG	EASON	HYDRO	KCAR	MEGA	NRF	PPPM	RT	SIAM	SSF	TIGER	TRITN	VRANDA	
APCS	BH	CITY	EFORL	ICN	NGEN	META	NTV	PRAPAT	RWI	SINGER	SSP	TIPH	TRT	WGE	
AQUA	BIG	CIVIL	ERW	IFS	KIAT	MFC	NUSA	PRECHA	S11	SKE	STANLY	TITLE	TRU	WIJK	
ARIN	BJC	CMC	ESSO	IIG	KISS	MGT	NWR	PRIME	SA	SKN	STC	TM	TRV	WIN	



A	AU	BTNC	CPT	EVER	GTV	JUBILE	M-CHAI	NEWS	PPM	RSP	STARK	TKC	TYCN	YGG	
A5	B52	CAZ	CSR	F&D	HL	KASET	MCS	NFC	PRAKIT	SIMAT	STECH	TNH	UMS	ZAA	
A1	BEAUTY	CCP	CTW	FMT	HTECH	KCM	MDX	NSL	PTECH	SISB	SUPER	TNPC	UNIO		
AKS	BGT	CGD	D	GIFT	IHL	KWI	MENA	NV	PTL	SK	TC	TOPP	UREKA		
ALL	BLAND	CMAN	DCON	GLOCON	INOX	KYE	MJD	PAF	RAM	SOLAR	TCJ	TPCH	VARO		
ALPHAX	BM	CMO	EKH	GLOXY	JAK	LEE	MORE	PEACE	ROCK	SPACK	TEAM	TPOLY	W		
AMC	BROCK	CMR	EMC	GREEN	JMART	LPH	MUD	PF	RP	SPG	THE	TRUBB	WFX		
APP	BSBM	CPANEL	EP	GSC	JSP	MATI	NC	PK	RPH	SQ	THMUI	TTI	WPH		

ANTI-CORRUPTION PROGRESS INDICATOR มี 2 กลุ่ม

ได้รับการรับรอง

2S	AWC	BSBM	CPN	FPI	ICC	KCC	MCOT	OGC	PR9	RATCH	SGC	SST	THREL	TSI	WHAUP
7UP	AYUD	BTS	CPW	FPT	ICHI	KCE	META	OR	PREB	RML	SGP	STA	TIDLOR	TSTE	WICE
AAI	B	BWG	CRS	FSMART	IFS	KGEN	MFC	ORI	PRG	RS	SINGER	STGT	TIPCO	TSSTH	WIJK
ADVANC	BAFS	CEN	CSC	FTE	III	KGI	MFEC	PAP	PRINC	RWI	SIRI	STOWER	TISCO	TTA	XO
AF	BAM	CENTEL	DCC	GBX	ILINK	KKP	MILL	PATO	PRM	S&J	SITHAI	SUSCO	TKS	TTB	YUASA
AH	BANPU	CFRESH	DELTA	GC	ILM	KSL	MINT	PB	PROS	SAAM	SKR	SVI	TKT	TTCL	ZEN
A1	BAY	CGH	DEMCO	GCAP	INET	KTB	MONO	PCSGH	PSH	SABINA	SMIT	SYMC	TMD	TU	ZIGA
AIE	BBL	CHEWA	DIMET	GEL	INOX	KTC	MOONG	PDG	PSL	SAK	SMK	SYNTEC	TMILL	TVDH	
AIRA	BCH	CHOTI	DRT	GFPT	INSURE	L&E	MSC	PDJ	PSTC	SAPPE	SMPC	TAE	TMT	TVO	
AJ	BCP	CHOW	DUSIT	GGC	INTUCH	LANNA	MST	PG	PT	SAT	SNC	TAKUNI	TNITY	TWPC	
AKP	BCPG	CIG	EA	GJS	IRPC	LHFG	MTC	PHOL	PTECH	SC	SNP	TASCO	TNL	UBE	
AMA	BE8	CIMBT	EASTW	GPI	ITEL	LHK	MTI	PIMO	PTG	SCC	SORKON	TCAP	TNP	UBIS	
AMANAH	BEC	CM	ECF	GPSC	IVL	LPN	NATION	PK	PTT	SCCC	SPACK	TCMC	TNR	UEC	
AMATA	BEYOND	CMC	EGCO	GSTEEL	JAS	LRH	NCAP	PL	PTTEP	SCG	SPALI	TFG	TOG	UKEM	
AMATAV	BGC	COM7	EP	GULF	JKN	M	NEP	PLANB	PTTGC	SCGP	SPC	TFI	TOP	UOBKH	
AP	BGRIM	COTTO	EPG	GUNKUL	JR	MAJOR	NKI	PLANET	PYLON	SCM	SPI	TFMAMA	TOPP	UV	
APCS	BKI	CPALL	ERW	HANA	JTS	MALEE	NOBLE	PLAT	Q-CON	SCN	SPRC	TGH	TPA	VCOM	
AS	BLA	CPAXT	ESTAR	HARN	KASET	NOK	PM	QH	SEAOIL	SRICHA	THANI	TPCS	TRT	VGI	
ASIAN	BPP	CPF	ETC	HENG	KBANK	MBAX	NRF	PPP	QLT	SE-ED	SSF	THCOM	TRT	VIH	
ASK	BROOK	CPI	ETE	HMPRO	KBS	MBK	NWR	PPPM	QTC	SELIC	SSP	THIP	TRU	WACOAL	
ASP	BRR	CPL	FNS	HTC	KCAR	MC	OCC	PPS	RABBIT	SENA	SSSC	THRE	TSC	WHA	

ประกาศเจตนา

ACE	BRI	CBG	DMT	GLOBAL	J	LH	MODERN	POLY	PRTR	SANKO	SKE	SVT	TIPH	TRUE	WIN
ADB	BTG	CI	DOHOME	GREEN	JMART	MEGA	NER	POS	RBF	SENK	SM	TBN	TKN	VARO	WPH
ASW	BYD	CV	EKH	ICN	JMT	MENA	OSP	PRIME	RT	SFLEX	SUPER	TEGH	TPLAS	VIBHA	XPG
BBGI	CAZ	DEXON	EVER	ITC	LEO	MITSIB	OTO	PROEN	SA	SIS	SVOA	TGE	TQM	W	