



## Set Index Data

Open	1,415.06		
High	1,416.10		
Low	1,407.62		
Closed	1,410.43		
Chg.	-3.02		
%Chg.	-0.21		
Value (mn)	39,291.37		
P/E(x)	18.36	Up	238
P/BV(x)	1.36	Unchanged	210
Yield (%)	3.34	Down	200
Market Cap (mn)	17,358.87		

## SET 50 -100 - MAI - Futures Index

	Closed	Chg	(%)
SET 50	873.79	-3.47	-0.40
SET 100	1,934.18	-6.56	-0.34
S50_CON	872.79	-5.51	-0.63
MAI Index	405.59	2.62	0.65

## Trading Breakdown : Daily

(Bt,m)	Buy	Sell	Net
Institution	4,931.46	3,403.37	1,528.09
Broker Port	3,582.71	3,577.21	5.50
Foreign	19,727.52	20,519.06	-791.54
Customer	11,043.99	11,786.05	-742.06

## Trading Breakdown : Month to Date

(Bt,m)	Buy	Sell	Net
Institution	61,669.26	51,282.51	10,386.75
Broker Port	48,409.90	51,045.07	-2,635.17
Foreign	332,762.85	336,938.33	-4,175.48
Customer	195,079.05	198,655.20	-3,576.15

## World Markets Index

	Closed	Chg.	(%)
Dow Jones	37,656.52	111.19	0.30
NASDAQ	15,099.18	24.61	0.16
FTSE100	7,724.95	27.44	0.36
Nikkei	33,681.24	375.39	1.13
Hang Seng	16,624.84	284.43	1.74

## Commodities

	Closed	Chg.	(%)
Oil: Brent	79.23	0.02	0.03
Oil: Nymex	74.03	0.25	0.34
Gold	2,080.37	3.17	0.15
ZINC	2,593.00	30.00	1.17
BDIY Index	2,094.00	7.00	0.34

## Cash Balance

### Analysts

**Apichai Raomanachai**  
Fundamental and Technical Investment Analysis ID No. 002939  
Tel 02-829-6999 Ext 2200  
Email : apichai.ra@kfsec.co.th

**Nopporn Chaykaew**  
Fundamental Analysis ID No. 043964  
Tel 02-829-6999 Ext 2203  
Email : nopporn.ch@kfsec.co.th

**Nattawat Pooosunthornsri**  
Fundamental Analysis ID No. 087077  
Tel 02-829-6999 Ext 2204  
Email : nattawat.po@kfsec.co.th

## Market Wrap-Up

- SET วันที่ 27 ธ.ค.66 ปิด -3.02 จุด อยู่ที่ 1,410.43 จุด มูลค่าการซื้อขาย 39,285 ลบ. ต่างชาติขาย 791 ลบ. สถาบันซื้อ 1,528 ลบ. พอร์ตโบรกเกอร์ 5 ลบ. NVDR มียอดขายสุทธิอยู่ที่ 685 ลบ. มียอดซื้อสุทธิในหุ้น KBANK, CPN, CPALL, OR, BDMS และมียอดขายสุทธิ DELTA, KTB, PTTEP, GULF, SCGP มูลค่า Short Sales อยู่ที่ระดับ 4,574 ลบ. หุ้นที่มีปริมาณ Short สูงคือ BJC-R, AP-R, CRC-R โดยนักลงทุนต่างประเทศมีสถานะ Long ใน Index Futures จำนวน 4,557 สัญญา ยอดสะสมตั้งแต่ต้นปีต่างชาติ Short สุทธิรวม 257,137 สัญญา นักลงทุนต่างชาติขายพันธบัตรจำนวน 3,125 ลบ.
- ตลาดหุ้นสหรัฐ DJIA +0.30%, S&P500 +0.14%, Nasdaq +0.16% ได้แรงหนุนจากกลุ่มอสังหาฯ ขณะที่กลุ่มพลังงานปรับลดลงตามราคาน้ำมันดิบ และ Microsoft -0.15% หลังถูก นสพ. นิวยอร์ค ไทมส์ฟ้องบริษัท OpenAI ละเมิดลิขสิทธิ์สิทธินวัตกรรมทางปัญญา ตลาดหุ้นยุโรป Stoxx 600 +0.21% ได้แรงหนุนจากบริษัทไอบีเอ็ม +2.3% ขณะที่บริษัทเดินเรือปรับลดลง

## Market View

- ตลาดหุ้นสหรัฐวานนี้ปรับขึ้นตอบรับคาดการณ์เฟดมีโอกาส 73.9% จะเริ่มลดดอกเบี้ยในการประชุม 20 มี.ค. 67 หลังรายงาน US PCE พ.ย. ชะลอตัวอยู่ที่ 2.6% & ต.ค. 2.9% YoY สอดคล้องกับความเห็นของนายโรเบิร์ต แคปเลน อดีต ปร. เฟดสาขาคลังซึ่งคาดว่าจะลดดอกเบี้ยในไม่ช้า เพื่อลดความเสี่ยงภาวะเศรษฐกิจถดถอย โดยตลาดคาดเฟดจะลดดอกเบี้ยในปีหน้า 6 ครั้ง รวม 1.25% ซึ่งลดลงมากกว่า Fed Dot Plot คาดจะปรับลดลงเพียง 3 ครั้ง รวม 0.75% และคาดจะเริ่มปรับลดลงในช่วง Q3/67 จากปัจจัยดังกล่าวส่งผลให้ดัชนีหุ้นสหรัฐปรับขึ้นติดต่อกัน 8 สัปดาห์ ส่วนตลาดหุ้นยุโรปวานนี้ได้แรงหนุนจากคาดการณ์ ECB มีโอกาสลดดอกเบี้ยในปีหน้า หลังเงินเฟ้อยุโรป พ.ย. ลดลงอยู่ที่ 2.4% YoY กอปรภาวะเศรษฐกิจยุโรปในช่วง Q4/66 - Q1/67 มีโอกาสเกิดภาวะ Technical Recession ส่งผลให้ดัชนีหุ้นยุโรปปรับขึ้นติดต่อกัน 7 สัปดาห์ หลัง Euro Bond Yield ปรับลดลง ซึ่งช่วยหนุนหุ้นกลุ่มค่าปัส และเทคโนโลยีของยุโรป ผิงเอเชียวานนี้ดัชนีเซี่ยงไฮ้ +0.54% ตอบรับรายงานกำไรภาคอุตสาหกรรมจีน พ.ย. +29.5% YoY เป็นการปรับขึ้นต่อเนื่อง 4 เดือน ส่งผลให้ GDP จีนปีนี้มีโอกาสเติบโตได้ตามเป้าหมายที่ 5% ขณะที่ดัชนีเกาหลี +1.13% หลังการเปิดเผยความเห็นของ BOJ บังคับขึ้นทุน ม.ผ่อนคลายการเงินแบบพิเศษต่อไป ส่งผลให้ค่าเงินเยนอ่อนค่า ซึ่งเป็นบวกต่อกลุ่มส่งออกญี่ปุ่น ประเด็นเศรษฐกิจในช่วงต้นปีหน้าติดตาม PMI ภาคการผลิต & บริการ ธ.ค. ของภูมิภาคต่าง ๆ, CPI ยุโรป ธ.ค. และตัวเลขจ้างงานนอกภาคเกษตรสหรัฐ ธ.ค. ซึ่งมีผลต่อการตัดสินใจนโยบายการเงิน สำหรับดัชนี SET วานนี้ -0.21% ปริมาณการซื้อขาย 3.92 หมื่น ลบ. สถาบันซื้อ 1.5 พัน ลบ. ต่างชาติขาย 791 ลบ. ดัชนีถูกกดดันจากแรงขายกลุ่มอิเล็กทรอนิกส์ -2.9% และไฟแนนซ์ -1.1% ขณะที่กลุ่มท่องเที่ยว, ขนส่ง, รพ. ปรับขึ้นรับข่าวจำนวนนักท่องเที่ยวต่างชาติปีนี้ได้ตามเป้าหมาย 27 - 28 ล.คน โดยภาพรวมสถาบันเป็นผู้ซื้อสุทธิหลักจากเม็ดเงินกองทุน TEGS, RMF ในช่วงปลายปี กอปรอุปสงค์ในแนวโน้ม Fund Flow ต่างชาติในช่วงต้นปีหน้า FED ส่งสัญญาณลดดอกเบี้ย วันนีติดตามการปรับลดค่าปัส SET50/100 โดยหุ้นใหม่ เข้าใหม่ SET50 คือ KCE /SET 100 คือ AEONTS, ICHI, ITC, M, MOSHI, RBF, SAPPE, SISB, TKN, TOA

## Daily Strategy

- ประเมินดัชนี SET เคลื่อนไหวในกรอบแนวรับ 1,400 - 1,405 แนวต้าน 1,415 - 1,420 คาดทรงตัวรอบประเมิน Fund Flow ของต่างชาติในปีหน้า และน่าทยอยซื้อกลุ่มค่าปัส CPAXT, CRC, DOHOME, CPN/ อาหาร & เครื่องดื่ม CPF, BTG, ICHI / และกลุ่ม High Dividend Yield เช่น DMT, SAT, AH, AP
- ICHI\* (ชื่อเก็งกำไร / ราคาเป้าหมาย IAA Consensus 19.50 บาท) แนวโน้มกำไร 4Q66 ลดลง QoQ จากที่เป็นช่วง Low season แต่จะเติบโตได้ YoY ต่อเนื่องจากยอดขายทั้งในประเทศและต่างประเทศที่เพิ่มขึ้น ส่วนแนวโน้มปี 67 ผู้บริหารคาดรายได้ได้ +10% YoY เป็น 8.8 พันล้านบาท โดยในช่วง 1Q67-2Q67 คาดเห็นกำไรได้ทั้ง QoQ. YoY หนุนจากการเข้าสต็อกชิ้น ประกอบแรงกดดันราคาน้ำมันดิบและ PET Resin ที่ปรับลดลง นอกจากนี้ผู้บริหารมองตลาดอาเซียนพร้อมดีมในประเทศไทยยังสามารถเติบโต พร้อมทำการตลาดสินค้ากลุ่มอื่นในกลุ่ม Healthy Trend กลุ่มเครื่องดื่มน้ำอัดลม รวมถึงธุรกิจรับจ้างผลิต เพื่อเดินหน้าส่งออกขาย 1 หมื่นล้านบาท ภายใน 3 ปี (ปี 68) ปัจจุบันอัตราการใช้กำลังผลิตโดยเฉลี่ยยังอยู่ในระดับสูง และมีแผนเพิ่มไลน์การผลิต +13% เป็น 1.700 ล้านขวด ในช่วง 4Q67-1Q68 ทั้งนี้ตลาดค่าปัสสุทธิปี 66-67 ที่ 1.07 พันล้านบาท +66% YoY และ 1.15 พันล้านบาท +8% YoY
- WHA (ชื่อเก็งกำไร/ ราคาเป้าหมาย 5.80 บาท) ประเมินผลการดำเนินงาน 4Q66 โดดเด่นจาก 1. การรับรู้รายได้จากการขายที่ดิน โดยเฉพาะในส่วนของผู้ผลิตชิ้นส่วนยานยนต์ EV (WHA วางเป้ายอดขายที่ดินปี 66 ที่ 2,750 ไร่) 2. การรับรู้รายได้จากการขายทรัพย์สินให้กับกองทัพ WHART ที่ราว 3,567 ลบ. ส่วนการดำเนินงานในช่วงถัดไปยังคงคาดว่าจะได้รับประโยชน์จากการย้ายฐานผลิตจาก จีน/ญี่ปุ่น เข้ามาในไทยและเวียดนามมากขึ้น ขณะที่ภาพระยะสั้น WHA ยังจะมี Sentiment บวกจาก ารได้ SET ESG Ratings AAA เข้าข่ายการลงทุนของกองทุน TEGA

ข้อมูลในเอกสารฉบับนี้ รวบรวมมาจากแหล่งข้อมูลที่น่าเชื่อถือ อย่างไรก็ดี บริษัทหลักทรัพย์ คิงส์ฟอร์ด จำกัด (มหาชน) ไม่สามารถที่จะยืนยันหรือรับรองความถูกต้องของข้อมูลเหล่านี้ได้ ไม่ว่าประการใด ๆ บทวิเคราะห์ในเอกสารนี้ จัดทำขึ้นโดยอ้างอิงหลักเกณฑ์ทางวิชาการเกี่ยวกับหลักการวิเคราะห์ และไม่ได้เป็นการชี้นำ หรือเสนอแนะให้ซื้อหรือขายหลักทรัพย์ใด ๆ การตัดสินใจซื้อหรือขายหลักทรัพย์ใด ๆ ของผู้อ่าน ไม่ว่าจะเกิดจากการอ่านบทความในเอกสารนี้หรือไม่ก็ตาม ล้วนเป็นผลจากการพิจารณาของผู้อ่าน โดยไม่มีส่วนเกี่ยวข้องกับคิงส์ฟอร์ดในทางใด ๆ กับ บริษัทหลักทรัพย์ คิงส์ฟอร์ด จำกัด (มหาชน) ไม่มีการเฝ้า



## Daily Key Factors

**Oil Update(-)** WTI น.พ. -\$1.46 อยู่ที่ \$74.11/บาร์เรล, Brent น.พ.-\$1.42 อยู่ที่ \$79.65/บาร์เรล หลัง Maersk ,CMA CGM และ Hapag-Lloyd ประกาศกลับมาเดินเรือในทะเลแดงอีกครั้ง หลังสหรัฐ & พันธมิตรเปิดหน่วยปฏิบัติการป้องกันความปลอดภัยในทะเลแดง

**Gold Update(+)** Comex Gold น.พ. +\$23.30 อยู่ที่ \$2,093.10/ออนซ์ ได้แรงหนุนจาก Dollar Index อ่อนค่า -0.47% อยู่ที่ 100.986 จากคาดการณ์เฟดจะลดดอกเบี้ยในปีหน้า

**Fund Flow(+)** Fund Flow ต่างชาติในตลาด TIP วานนี้ ชื้อสุทธิ +39.71 ล้านดอลลาร์สหรัฐ ขายหุ้นไทย -22.99 ล.ดอลลาร์ ชื้อหุ้นอินโด +60.6 ล.ดอลลาร์ และซื้อหุ้นฟิลิปปินส์ +2.04 ล.ดอลลาร์

- (0) ค่าเงินบาทเข้านี้แข็งค่าอยู่ที่ 34.249 บาท/ดอลลาร์สหรัฐ
- (+) ผลตอบแทนพันธบัตรสหรัฐ 10 ปี ทงตัวอยู่ที่ 3.807 %
- (0) ดัชนี BDI ปิดทำการ
- (-) BitCoin เข้านี้ +2.89% อยู่ที่ 43,578 ดอลลาร์สหรัฐ
- (0) คำวันนี้ติดตามผู้ซื้อรับสวัสดิการว่างงานรายสัปดาห์ และดุลการค้าสหรัฐ

## Economic Calendar

### ในประเทศ

- 28 ธ.ค. ธปท. รายงานภาวะเศรษฐกิจไทย
- สัปดาห์ที่4 กระทรวงพาณิชย์ แถลงภาวะการค้าระหว่างประเทศ
- สศอ. แถลงดัชนีผลผลิตอุตสาหกรรม
- สศค. รายงานภาวะเศรษฐกิจการคลัง, ภาวะเศรษฐกิจภูมิภาค,ดัชนีความเชื่อมั่นอนาคตเศรษฐกิจภูมิภาค

### ต่างประเทศ

- 25 ธ.ค. US วันหยุด-วันคริสต์มาส
- 28 ธ.ค. US ดุลการค้าสินค้า (พ.ย.)
- US รายงานสินค้าคงเหลือของน้ำมันดิบประจำไตรมาสจาก API
- US จำนวนคนที่ยื่นขอรับสวัสดิการว่างงานครั้งแรก
- 29 ธ.ค. US ดัชนีผู้จัดการฝ่ายจัดซื้อ (PMI) ในเขตชิคาโก (ธ.ค.)

## Theme Strategy

- Theme หุ้นเด่นปี 2566 ต้อนรับนักท่องเที่ยวต่างชาติฟื้นตัว
- (1) กลุ่มท่องเที่ยวและสินค้าการ ได้แก่ CENTEL\*, ERW\*, MINT\*, SHR\*, VRANDA\*, SPA\*
  - (2) กลุ่มขนส่งและบริการ ได้แก่ AOT, AAV, BA\*, BAFS\*, BEM\*
  - (3) กลุ่มการอุปโภคบริโภค ได้แก่ CPALL, MAKRO\*, GLOBAL\*, HMPRO\*, CPN\*, CRC, COM7\*, BEAUTY\*, KAMART\*, ICHI\*, CBG\*, SAPPE\*, SNPN\*
  - (4) กลุ่ม ร.พ.อิงผู้ป่วยต่างชาติ (นักท่องเที่ยวตะวันออกกลาง / จีน) ได้แก่ BDMS, BH\*, EKH\*, PR9\*
  - (5) กลุ่มสื่อออนไลน์ (เพิ่มตามจำนวน Eyeball) ได้แก่ PLANB\*
  - (6) กลุ่มธนาคารพาณิชย์ (ปรับขึ้นดอกเบี้ย สินเชื่อขยายตัว) ได้แก่ BBL, KTB\*
  - (7) กลุ่มอสังหาฯ - นิคมอุตสาหกรรม (นักลงทุนจีน / ลงทุน EV ใน EEC) ได้แก่ ORI\*, AMATA\*, ROJNA\*, WHA\*, AP\*, SC\*

\*\*หุ้นแนะนำเชิงกลยุทธ์ที่ยังไม่อยู่ใน Coverage ของฝ่ายวิจัย

Asset Allocation: Equity 50% Fixed Income 30% Alternative Investment etc. Gold 10% Cash 10%

Today Fundamental Research: -

Monthly Portfolio December 2023: MENA\*, TU\*, ITC\*, RBF\*, CBG\*



ท่องเที่ยววิโรรอบ 7 เดือน ผุดไลเซนส์ 8 แอร์ไลน์ใหม่ AOT-MINT-ERW-CENTEL ตีปีกรับตะลิ่ง! ยอดนักท่องเที่ยว (18-24 ธ.ค. 66) ฮอตสุดรอบ 7 เดือน ต่างชาติเข้าเฉียด 8 แสนคน พุ่ง 16.6% ล่าสุดคมนาคนอนุมัติใบอนุญาตเดินอากาศ (AOL) ให้ 8 สายการบินใหม่ เพิ่มฝูงบินอีก 60 ลำ นำโดย Really Cool Airline ของ “พาที สารสิน” และ P80 AIR ของ “เสี่ยกิง มหากิจศิริ” เริ่มให้บริการปี 67 ด้าน “การบินพลเรือน” มั่นใจช่วยบรรเทาปัญหาค่าตัวแพงได้ โบรกฯ มองกลุ่มท่องเที่ยวรับอานิสงส์ต่างชาติเข้าไทยมากที่สุด ทั้ง AOT-MINT-CENTEL-ERW(ข่าวหุ้น )

CHO ปักธงปีหน้า ลดหนี้เพิ่มรายได้ “ช ทวี” วางแผนปี 67 เร่งลดภาระหนี้ มุ่งเพิ่มรายได้จากรถยนต์ รถไฟฟ้า อุปกรณ์สนามบิน และรถบัสไฟฟ้า หลังเซ็นเป็นตัวแทนขายให้ “อันฮุยฯ” รายเดียวในไทย พร้อมรุกลงทุนเทคโนโลยีทางการเงิน ล่าสุดประกาศเพิ่มทุน RO หวังระดมทุนกว่า 1,100 ล้านบาท(ข่าวหุ้น )

ไฟแนนซ์ผวาเกณฑ์ธปท. คุมเข้มปรับโครงสร้างหนี้ หุ่นกลุ่มไฟแนนซ์ออกอาการผวาอีกครั้ง หลังแบงก์ชาติจ่อปรับเกณฑ์การให้สินเชื่อและปรับโครงสร้างหนี้ ด้านโบรกฯ มองกระทบกับกลุ่มสถาบันการเงินไม่มากนัก ยังแนะนำซื้อหุ้นเด่น BBL SCB KTB และ TIDLOR(ข่าวหุ้น )

ศาลยึดอายัดทรัพย์ 9 ผู้ต้องหา STARK พัน ‘ชินินทร์’ อินไซด์ “ศาลอาญา” ไฟเขียว ยึดเวลาอายัดทรัพย์ ผู้ถูกกล่าวโทษ กรณี STARK รวม 9 ราย จากทั้งหมด 10 ราย ยกเว้น “เฟลปส์ ดอตต์จ” ออกไปอีก 180 วัน นับแต่วันที่ 2 มกราคม 67 พร้อมกล่าวโทษอดีตผู้บริหารสตาร์ค 3 ราย “ชินินทร์-ศรัทธา-สรวร” ต่อดีเอสไอเพิ่มข้อหาอินไซด์เทรดหุ้น STARK(ข่าวหุ้น )

10 ข่าวใหญ่ตลาดหุ้นปี 66 โรบอท-STARK ขย่มหุ้นไทย “ข่าวหุ้นธุรกิจ” สรุปข่าวที่เกี่ยวข้องกับตลาดหุ้นและถูกกล่าวถึงมากที่สุด 10 อันดับแรก เริ่มจากปัญหาโรบอทเทรด-ชอร์ตเซลล์ การจัดตั้ง TESC ที่ถูกคาดหวังว่าจะช่วยกอบกู้ตลาดหุ้นหลายปี ดอกเบี้ยนโยบายที่ขยับขึ้น 5 ครั้ง และส่งผลบวกกับหุ้นกลุ่มแบงก์ รวมถึงการควมรวบระหว่าง TRUE-DTAC ปัญหาหุ้น STARK(ข่าวหุ้น )

XO ยัน Q4 ตามนัยยอดขาย 800 ล้าน แจง ‘พอ’ ขายหุ้นออกมา ต้องการนำเงินไปซื้อที่ดิน XO การันตีไตรมาส 4/66 โภยยอดขายตามนัด 800 ล้านบาท หนุนทั้งปี 66 เข้าเป้า พร้อมแจง “วัฒนา จันทวี” (บิดา) ขายหุ้น 4 ล้านหุ้น เหตุอายุมากแล้ว และต้องการนำเงินไปซื้อที่ดินเป็นสมบัติ นอกจากนี้ยื่นส่วนตัวย่อยเก็บหุ้นเข้าพอร์ต เพราะอนาคตต้องการหุ้นให้ลูก 50%(ข่าวหุ้น )

SHR ซื้อเป้า 3.10 บาท คาด Q4 พุ่งตัว จาก Q3 พลิกมีกำไร 40-50 ล้าน SHR พุ่งตัว โบรกฯ แนะนำ “ซื้อ” เป้าราคา 3.10 บาท คาดไตรมาส 4/66 พลิกมีกำไร 40-50 ล้านบาท จากไตรมาส 3/66 ขาดทุน รับอานิสงส์เข้าไฮซีชันธุรกิจโรงแรมในไทย และมัดดีพีส์ (ข่าวหุ้น )

SET มังกร 1,550 จุด วิโอบริบทลงทุนสั้นวิโอบริบทเสี่ยง ปี 2567 ดัชนีหุ้นไทยแตะ 1,550 จุด “ดร.นิเวศน์” ชี้ปัจจัยกดดันลดลง ต่างชาติขายน้อยลงหลังปีนี้ขายไปกว่า 2 แสนล้านบาท กลยุทธ์ เลือกลงหุ้นไทยสั้นลง เน้นหุ้นปันผลสูงยิลด์ 5-6% มองชอร์ตเซลล์ไม่มีผลต่อตลาดหุ้นเพราะมีมานานแล้ว มองโอกาสลงทุนกองทุนต่างประเทศเพิ่ม ด้าน “โจ ลูกอีสาน” เผยเคล็ดเลือกหุ้นรายตัว เน้นมี New-S curve และธุรกิจที่มีการกระจายไปต่างประเทศ เดินหน้ากระจายพอร์ตลงทุนต่างประเทศ 30-40%(หุ้นหุ้น )

CHAYO ซื้อหนี้ทุบสถิติ ปักธงผลงานโตต่อ 25%CHAYO วางแผนปี 2567 ผลงานโตต่อเนื่อง 25% หลังปี 2566 กวาดซื้อมูลหนี้ใหม่ เดิมพอร์ตสูงทุบสถิติใหม่ กว่า 1.9 หมื่นล้านบาท ต้นพอร์ตยืนเหนือ 1 แสนล้านบาท ผ่านการใช้เงินลงทุนต่ำกว่าเป้า 1.1 พันล้านบาท ยังเหลืองบอีก 900 ล้านบาท รองรับการลงทุนใหม่ในปีถัดไป ไล่เกียร์เร่งดัน CCAP เข้าระดมทุนต่อยอดธุรกิจ(หุ้นหุ้น )

ASAP อีวี 2 พันคันม.ค. หยุดยาวเช่ารถพุ่ง ASAP คึกคัก! หยุดยาวช่วงเทศกาลปีใหม่ หนุนยอดเช่ารถระเหิม วางหมากปี 2567 รายได้ก้าวกระโดดสูง 3 หมื่นล้านบาท อีวีมาแรง ส่งมอบ “ลางอิน” ล็อตแรก 2,000 คัน ช่วงมกราคมนี้ รับทรัพย์ก้อนโตได้ดี ครม.ไฟเขียวส่งเสริมอีวี 3.5 ตลอด 4 ปี ยอดรถยนต์อีวีไม่เกิน 1 แสนบาท ต้นยอดขายรถอีวีสดใและ 2 หมื่นคัน(หุ้นหุ้น )

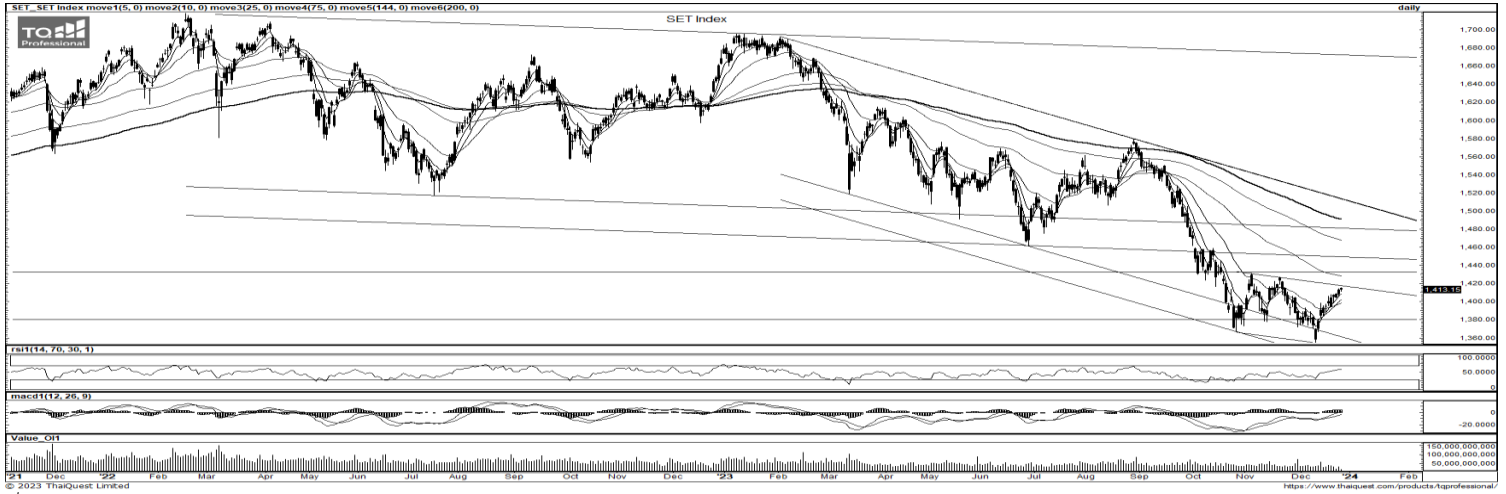
HMPRO อัปเดตข่าว 6 พันล. มาตรการรัฐดันยอดHMPRO คาดยอดขายปี 2567 โตตามตัวเลข GDP ในประเทศ 2-4% หรือมากกว่าเล็กน้อย และวางแผนขยายสาขาต่อเนื่อง ทั้งโอมโปรและเมกาโอม วางงบลงทุนเบื้องต้น 5,000-6,000 ล้านบาท ด้านโบรกฯคาดโครงการ Easy e-reciept ที่จะเริ่มใช้ในช่วงไตรมาส 1/2567 ช่วยเพิ่มยอดขาย(หุ้นหุ้น )

CPN ปีหน้าเปิด 5 ศูนย์ใหม่ เล็งผุด ‘โลว์คาร์บอนมอลล์’ CPN เดินหน้าธุรกิจตามกลยุทธ์ NET Zero 2050 ยกระดับงานออกแบบ 5 ศูนย์การค้าที่จะเปิดในปี 2567 สู “โลว์คาร์บอนมอลล์” โครงการมิกซ์ยูสที่ครอบคลุมทั้งศูนย์การค้าเซ็นทรัล ที่พิกาศัย อาคารสำนักงานที่มีพื้นที่สีเขียว และพื้นที่สาธารณะ ตั้งเป้าเพิ่มระยะเวลาการใช้ชีวิตในพื้นที่ต่อเนื่องทั้ง 24 ชั่วโมง ด้านนักวิเคราะห์คาดการณ์กำไรเติบโตทำสถิติใหม่ต่อเนื่อง 2 ปี หนุนจากแผนพัฒนาโครงการใหม่ต่อเนื่อง แนะนำเป้า 83 บาท(หุ้นหุ้น )

หุ้นไฮซีชันนี้ค้ำท้ายทุบสถิติ WARRIX-MASTER โตสนั่นโบรกคัดหุ้นไฮซีชันนี้ค้ำท้าย WARRIX สถานการณ์เงินแข็งแกร่ง สองไตรมาส 4/2566 ผลงานทำสถิติสูงสุดใหม่ เคาะกำไรที่ 65 ล้านบาท แนะนำ “ซื้อ” เคาะเป้า 11.20 บาท ส่วน MASTER กำไรค้ำท้ายชน 120 ล้านบาท จ่อบุกเงินลงทุนครึ่งปีหลัง 2567 ให้พื้นฐาน 83.50 บาท(หุ้นหุ้น )

24CS คว่ำรับเหมา 139 ลบ. จ้องเซ็นพลังงานต้นปีมังกร24CS คว่ำงานรับเหมาส่งท้ายปี 2566 มูลค่าสัญญา 139 ล้านบาท ด้านบอสใหญ่ “ยศวิทย์ วัฒนธรรกิจจา” วางกลยุทธ์เน้นพาร์ตเนอร์ร่วมทาง สองภาพธุรกิจปีมังกรทองสดใส จ้องเซ็นสัญญาพลังงานพันล้านบาทต้นปี 2567 เสริมฐานแกร่ง (หุ้นหุ้น )

ข้อมูลในเอกสารฉบับนี้ รวบรวมมาจากแหล่งข้อมูลที่น่าเชื่อถือ อย่างไรก็ดี บริษัทหลักทรัพย์ คิงส์ฟอร์ด จำกัด (มหาชน) ไม่สามารถที่จะยืนยันหรือรับรองความถูกต้องของข้อมูลเหล่านี้ได้ ไม่ว่าประการใด ๆ บทวิเคราะห์ในเอกสารนี้ จัดทำขึ้นโดยอ้างอิงหลักเกณฑ์ทางวิชาการเกี่ยวกับหลักการวิเคราะห์ และมีได้เป็นการชี้แนะ หรือเสนอแนะให้ซื้อหรือขายหลักทรัพย์ใด ๆ การตัดสินใจซื้อหรือขายหลักทรัพย์ใด ๆ ของผู้อ่าน ไม่ว่าจะเกิดจากการอ่านบทความในเอกสารนี้หรือไม่ก็ตาม ล้วนเป็นผลจากการใช้วิจารณญาณของผู้อ่าน โดยไม่มีส่วนเกี่ยวข้องกับคิงส์ฟอร์ดในใด ๆ กับ บริษัทหลักทรัพย์ คิงส์ฟอร์ด จำกัด (มหาชน) ไม่ว่ากรณีใด



ที่มา: TQ Professional, Day

Resistance 1,415 - 1,420

Support 1,405 - 1,400

### SET Daily: ทอยยขึ้นต่อ

กลยุทธ์การลงทุน SET Index ล่าสุดแท่งเทียนขึ้นชนกรอบ Channel แต่ยังมีแนวโน้ม Indicator ที่แข็งแกร่ง ประเมินแนวต้าน 1,415 หากผ่านได้มีด้านถัดไป 1,420 ส่วนแนวรับ 1,405/1,400



ที่มา: TQ Professional, TF weekly

### SET Weekly: Sideways down

กลยุทธ์การลงทุน ระวังกลางติดตามข้อมูลทางเศรษฐกิจที่จะส่งผลกระทบต่อ การตัดสินใจเรื่องนโยบายดอกเบี้ยของธนาคารกลางหลัก อย่างไรก็ตามเงินเฟ้อพื้นฐานที่ทยอยลดลง ทำให้มีโอกาสเห็นการเริ่มลดดอกเบี้ยในปีหน้า ทางเทคนิค TF weekly แท่งเทียนรายสัปดาห์แกว่งตัวภายในกรอบ sideways down ล่าสุดพื้นผ่านเส้น EMA10 Week ได้มีโอกาสปรับตัวขึ้นตามลำดับ ประเมินกรอบแนวต้าน 1,435/1,460 แนวรับ 1,375/1,350 จุด



ที่มา: TQ Professional, TF daily

### Gold Spot: แกว่งขึ้น

กลยุทธ์การลงทุน Gold Spot มีแรงหนุนจากคาดการณ์ Fed ปรับลดดอกเบี้ยในปีหน้า ขณะที่ Dollar และ Bond Yield ปรับตัวลงต่อเนื่อง // ราคาขึ้นเหนือ EMA5-10 วัน ด้าน Indicator ประคองตัว ประเมินการเคลื่อนไหวแนวต้าน US\$2,090-2,100/Oz แนวรับ US\$2,060-2,050/Oz

Resistance 2,090 - 2,100

Support 2,060 - 2,050

### Technical Analyst

Apichai Raomanachai No. 002939

### Asst. Technical Analyst

Noppom Chaykaew No. 043964

ข้อมูลในเอกสารฉบับนี้ รวบรวมมาจากแหล่งข้อมูลที่เชื่อถือได้ อย่างไรก็ดี บริษัทหลักทรัพย์ คิงส์ฟอร์ด จำกัด (มหาชน) ไม่สามารถที่จะยืนยันหรือรับรองความถูกต้องของข้อมูลเหล่านั้นได้ ไม่ว่าประการใด ๆ บทวิเคราะห์ในเอกสารนี้ จัดทำขึ้นโดยอ้างอิง หลักเกณฑ์ทางวิชาการเกี่ยวกับหลักการวิเคราะห์ และมีได้เป็นการชี้นำ หรือเสนอแนะให้ซื้อหรือขายหลักทรัพย์ใด ๆ ของผู้อ่าน ไม่ว่าจะเกิดจากการอ่านบทความในเอกสารนี้หรือไม่ก็ตาม ล้วนเป็นผลจากการใช้ วิจารณญาณของผู้อ่าน โดยไม่มีส่วนเกี่ยวข้องกับหรือพันธะผูกพันใด ๆ กับ บริษัทหลักทรัพย์ คิงส์ฟอร์ด จำกัด(มหาชน) ไม่ว่ากรณีใด



ที่มา ; TQ Professional

## BCH

Resistance 23.10

Support 22.10

แนะนำแก๊งกำไร แท่งเทียนแก๊ง sideway up พร้อมปริมาณการซื้อขายเข้าสะสม ส่วน Indicator MACD / RSI มีแนวโน้มเป็นบวก เบื้องต้นคาดหวังการขึ้นต่อ โดยมีแนวต้านถัดไป 23.10 บาท แนวรับ 22.10 บาท ส่วนจุด Stop Loss 21.70 บาท



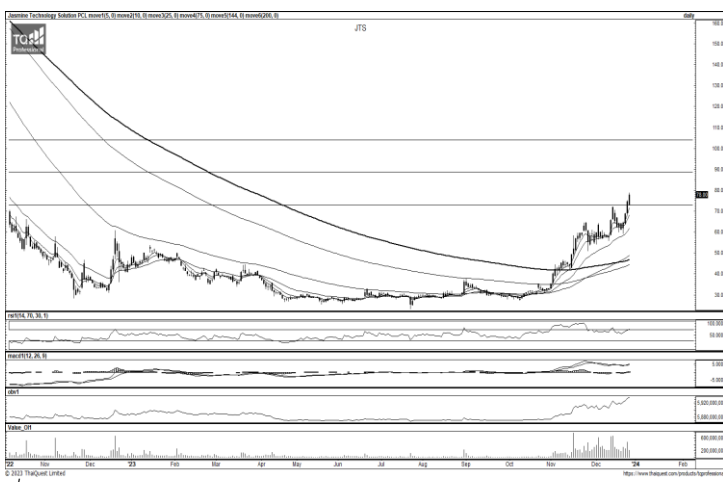
ที่มา ; TQ Professional

## DOHOME

Resistance 13.00

Support 12.30

แนะนำแก๊งกำไร แท่งเทียนทยอยฟื้นตัวเหนือเส้น EMA200 วัน พร้อมปริมาณการซื้อขายเข้าสะสม ส่วน MACD / RSI ส่งสัญญาณบวก เบื้องต้นคาดหวังการปรับตัวขึ้นต่อ โดยมีแนวต้านถัดไป 13.00 บาท ส่วนแนวรับ 12.30 บาท และ Stop Loss ที่ 12.00 บาท



ที่มา ; TQ Professional

## JTS

Resistance 88.00

Support 72.00

แนะนำแก๊งกำไร แท่งเทียนฟื้นตัวแบบ sideway up พร้อมปริมาณการซื้อขายเข้าสะสม ส่วน MACD / RSI อยู่ในทิศทางบวก เบื้องต้นคาดหวังเห็นการขยับขึ้นต่อ โดยมีแนวต้าน 88.00 บาท ส่วนแนวรับ 72.00 บาท และ Stop Loss ที่ 70.00 บาท

### Technical Analyst

Apichai Raomanachai No. 002939

### Asst. Technical Analyst

Nopporn Chaykaew No. 043964

ข้อมูลในเอกสารฉบับนี้ รวบรวมมาจากแหล่งข้อมูลที่น่าเชื่อถือ อย่างไรก็ดี บริษัทหลักทรัพย์ คิงส์ฟอร์ด จำกัด (มหาชน) ไม่สามารถที่จะยืนยันหรือรับรองความถูกต้องของข้อมูลเหล่านั้นได้ ไม่ว่าประการใด ๆ บทวิเคราะห์ในเอกสารนี้ จัดทำขึ้นโดยอ้างอิงหลักเกณฑ์ทางวิชาการเกี่ยวกับหลักการวิเคราะห์ และมีได้เป็นการชี้นำ หรือเสนอแนะให้ซื้อหรือขายหลักทรัพย์ใด ๆ การตัดสินใจซื้อหรือขายหลักทรัพย์ใด ๆ ของผู้อ่าน ไม่ว่าจะเกิดจากการอ่านบทความในเอกสารนี้หรือไม่ก็ตาม ล้วนเป็นผลจากการพิจารณาของผู้อ่าน โดยไม่มีส่วนเกี่ยวข้องกับหรือพ้องกันใด ๆ กับ บริษัทหลักทรัพย์ คิงส์ฟอร์ด จำกัด (มหาชน) ไม่ว่ากรณีใด

# SET50 Index Futures



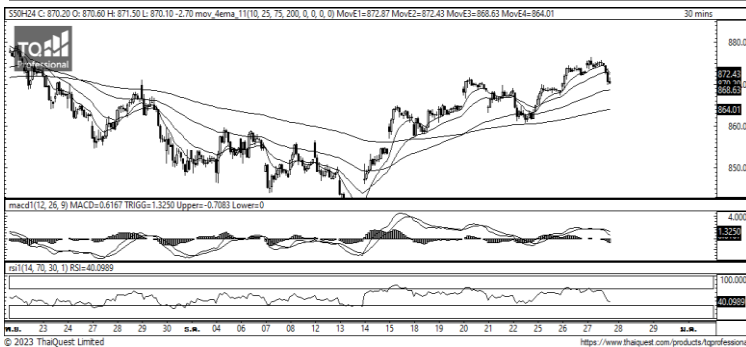
**KINGSFORD**

วันพฤหัสบดีที่ 28 ธันวาคม พ.ศ. 2566

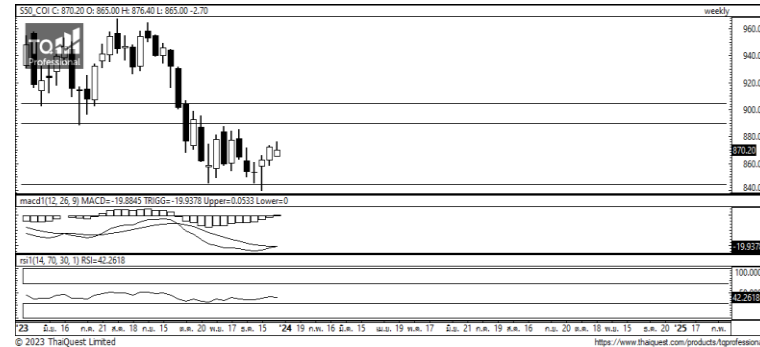
## Market Overview

- นักลงทุนต่างชาติ Long สุทธิ 4,557 สัญญา ยอดสะสมประจำเดือน ธ.ค. มียอด Long สุทธิ 65,524 สัญญา และ ยอดสะสมปี 2566 เป็นยอด Short สุทธิ -257,137 สัญญา
- ดัชนี DJIA ปิดที่ +0.30%, ดัชนี S&P500 ปิดที่ +0.14% และ ดัชนี Nasdaq ปิดที่ +0.16%
- ตลาดหุ้นนิวยอร์กทำสถิติปรับตัวขึ้นติดต่อกัน 8 สัปดาห์ โดยได้แรงหนุนจากการคาดการณ์ที่ว่าเฟดจะยุติวงจรรักษาอัตราดอกเบี้ยและจะเริ่มปรับลดอัตราดอกเบี้ยในไม่ช้า หลังจากเงินเฟ้อสหรัฐฯลดลงตัวลง โดยเฉพาะอย่างยิ่งดัชนีราคาการใช้จ่ายเพื่อการบริโภคส่วนบุคคล (PCE) ที่ออกมาต่ำกว่าคาดในเดือนพ.ย.

Volume by Investors	SET (Million Bath)	Index Futures (Contracts)
Local Institutions	1,528.09	1,527
Foreign	-791.54	4,557
Local Investor	-742.06	-6,084



ที่มา: Kingsford Research



ที่มา: Kingsford Research

## ภาพการลงทุนระยะสั้น

**แนะนำ : Short , แนวรับ : 870 แนวต้าน : 880 Stop Loss : 875**  
 S50H24 ปิดที่ 870.20 ปรับตัวลดลง -0.31% โดยเป็นการปรับตัวลงหลุด EMA 10 และ 25 วัน ส่วน Indicator อย่าง RSI สนับสนุนแนวโน้มขาลง MACD เกิดสัญญาณการกลับตัวลง ในระยะสั้นจะเป็นการปรับตัวลงไปหาแนวรับ EMA 75 วัน ยังคงใช้ 870 เป็นเกณฑ์ในการเลือกข้าง

## ภาพการลงทุนรายสัปดาห์

**แนะนำ Long 1/3 Port แนวรับ : 850 แนวต้าน : 880 Stoploss : 860**  
 Set50 Index Future แท่งเทียนเริ่มมีการอ่อนแรงลงมา ส่วน Indicator มีสัญญาณที่ขัดแย้งจากการที่ MACD เกิดสัญญาณการกลับตัวขึ้นแต่ RSI กลับอ่อนแรง ในระยะการหากยังไม่สามารถปรับตัวเหนือ 875 หรือลดต่ำกว่า 870 แนะนำปิดสถานะ Long เพื่อรักษากำไรเอาไว้ก่อน

	Close	Change	Volume	OI
SET50	873.79	-3.5	774,171,700	
S50Z23	872.79	-5.5	99,574	89,369.00
S50F24	873.00	-3.1	135	327.00
S50H24	870.20	-2.7	155,191	493,886.00
S50M24	868.10	-2.6	6,200	39,531.00

Source: TQ Pro

	Last	Support	Resistance
SET50	873.79	870	885
S50Z23	872.79	870	885
S50F24	873.00	870	885
S50H24	870.20	870	880
S50M24	868.10	865	875

Source: TQ Pro

Series	Close	Chg	Vol. Contracts	OI	OI Chg	Theoretical	Basis	Daly Left	LTD
S50Z23	872.79	-5.5	99,574	120,007	-30,638	873.79	-1.00	0	874.20
S50F24	873.00	-3.1	135	330	0	873.55	-0.79	33	871.20
S50H24	870.20	-2.7	155,191	400,124	-3	873.11	-3.59	91	867.80
S50M24	868.10	-2.6	6,200	33,784	93,762	872.44	-5.69	182	865.70
S50U24	865.00	-2.4	2,106	16,347	5,747	871.76	-5.69	274	862.40

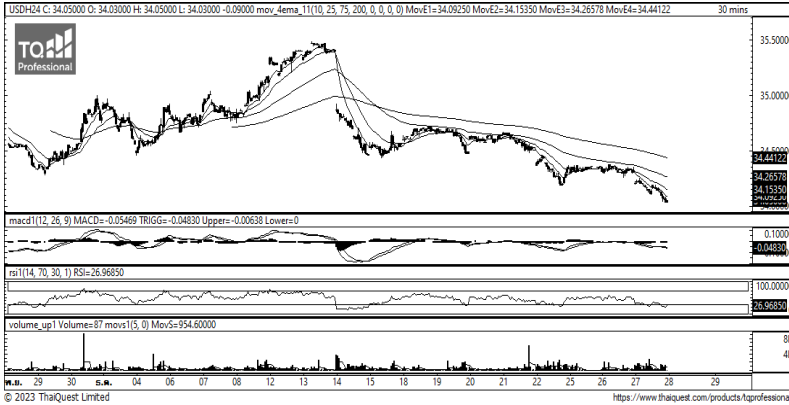
ข้อมูลในเอกสารฉบับนี้ รวบรวมมาจากแหล่งข้อมูลที่น่าเชื่อถือ อย่างไรก็ดี บริษัทหลักทรัพย์ คิงส์ฟอร์ด จำกัด (มหาชน) ไม่สามารถที่จะยืนยันหรือรับรองความถูกต้องของข้อมูลเหล่านี้ได้ ไม่ว่าประการใด ๆ บริษัทฯ ในเอกสารนี้ จัดทำขึ้นโดยอ้างอิงหลักการทางวิชาการเกี่ยวกับหลักการวิเคราะห์ และมิได้เป็นการชี้แนะ หรือเสนอแนะให้ซื้อหรือขายหลักทรัพย์ใด ๆ การตัดสินใจซื้อหรือขายหลักทรัพย์ใด ๆ ของผู้อ่าน ไม่ว่าจะเกิดจากการอ่านบทความในเอกสารนี้หรือไม่ก็ตาม ล้วนเป็นผลจากการใช้วิจารณญาณของผู้อ่าน โดยไม่มีส่วนเกี่ยวข้องกับบริษัทฯ ใด ๆ กับ บริษัทหลักทรัพย์ คิงส์ฟอร์ด จำกัด (มหาชน) ไม่ว่ากรณีใด

# SET50 Index Futures



KINGSFORD

## Currency Futures



ที่มา: Kingsford Research

### ภาพการลงทุนระยะสั้น

Dollar Index : 100.85 จุด หรือ -0.14 % , USDH24 : -0.17 THB/USD

แนะนำ เปิดสถานะ : Short

แนวรับ: 34.00 THB/USD แนวต้าน: 34.30 THB/USD Stop Loss: 34.40

USDH24 ปรับตัวลงโดยเกาะ EMA 10 วันในการปรับตัวลง ส่วน Indicator อย่าง RSI มีปรับตัวลดลงเข้ามาอยู่ในเขต Oversold และ MACD เกิดสัญญาณการกลับตัวลง ทำให้ในระยะสั้นจะเป็นการปรับตัวลง ให้ 34.10 เป็นเกณฑ์ หากยังสามารถยืนเหนือ 34.50 ได้ การ Long จะเป็นฝั่งที่ได้เปรียบกว่า แต่หากปรับตัวลดลงต่ำกว่า 34.10 จุด ควรเปิดสถานะ Short จะได้เปรียบกว่า

	Last	Change	Volume	OI
USDZ23	34.57	-0.04	3,913	46,953
USDF24	34.30	-0.16	750	6,762
USDH24	34.14	-0.17	19,178	71,369
USDG24	34.21	-0.21	182	2,117

Source: TQ Pro

	Last	Support	Resistance
RTXUSTB	34.26	34.20	34.40
USDZ23	34.57	34.45	34.70
USDH24	34.14	34.00	34.30

Source: Kingsford Securities

	Last	Change	Volume	OI
EURUSD	1.11	0.01		
EURUSDZ23	1.10	0.00	75	485
EURUSDH24	1.11	0.00	268	701

Source: TQ Pro

	Close	Change	Volume	OI
USDJPY	141.65	-0.74		
USDJPYZ23	142.45	0.45	4171.00	360.00
USDJPYH24	140.28	0.04	4963.00	642.00

Source: TQ Pro

Apichai Raomanachai

Fundamental and Technical Investment Analysis

ID No. 002939 Tel 02-829-6999 Ext 2200

Email : apichai.ra@kfsec.co.th

Nut Kaewborisutsakul

Assistant Investment Analyst

ข้อมูลในเอกสารฉบับนี้ รวบรวมมาจากแหล่งข้อมูลที่น่าเชื่อถือ อย่างไรก็ดี บริษัทหลักทรัพย์ คิงส์ฟอร์ด จำกัด (มหาชน) ไม่สามารถที่จะยืนยันหรือรับรองความถูกต้องของข้อมูลเหล่านี้ได้ ไม่ว่าประการใด ๆ บทวิเคราะห์ในเอกสารนี้ จัดทำขึ้นโดยอ้างอิงหลักเกณฑ์ทางวิชาการเกี่ยวกับหลักการวิเคราะห์ และมีได้เป็นการชี้แนะ หรือเสนอแนะให้ซื้อหรือขายหลักทรัพย์ใด ๆ การตัดสินใจซื้อหรือขายหลักทรัพย์ใด ๆ ของผู้อ่าน ไม่ว่าจะเกิดจากการอ่านบทความในเอกสารนี้หรือไม่ก็ตาม ล้วนเป็นผลจากการใช้วิจารณญาณของผู้อ่าน โดยไม่มีส่วนเกี่ยวข้องกับหรือผูกพันใด ๆ กับ บริษัทหลักทรัพย์ คิงส์ฟอร์ด จำกัด (มหาชน) ไม่ควรเฝ้า



## Most Active Grainer (%chg)

Rank	STOCK	OI	Price Chg (20 Working Days)
1	KEX	2,485	19.32%
2	EPG	181	12.93%
3	DELTA	2,356	EE
4	MINT	1,204	7.34%
5	AMATA	600	6.93%
6	GUNKUL	17,381	6.92%
7	THCOM	2,226	5.56%
8	STPI	1,239	5.37%
9	KCE	1,756	4.33%
10	LH	1,583	3.90%
11	TOP	494	3.38%
12	TTB	19,430	2.55%
13	TU	6,513	2.05%
14	SIRI	3,335	1.74%
15	COM7	4,294	1.73%
16	CPALL	1,359	1.37%
17	QH	2,813	0.92%
18	TISCO	121	0.76%
19	RS	57,941	0.74%
20	MBK	705	0.64%
21	BH	473	0.46%
22	TPIPL	1,145	0.00%
23	BTS	1,857	0.00%
24	BBL	1,005	0.00%
25	KBANK	2,824	0.00%
26	SUPER	10,196	0.00%
27	AOT	1,589	-0.41%
28	CPF	12,241	-0.51%
29	PTTGC	2,223	-0.65%
30	TCAP	592	-1.02%

## Top Gainers OI (%chg)

STOCK	OI	%Daily Top OI Change	STOCK	OI	%5 Day Top OI Change
BLA	2,358	167.35%	INTUCH	1,863	25.03%
BCH	1,657	71.53%	TVO	528	0.00%
TVO	528	0.00%	DELTA	2,356	-7.79%
BAY	345	0.00%	RS	57,941	-18.95%
SPRC	370	-0.80%	CK	1,795	-21.48%
DELTA	2,356	-4.27%	BAY	345	-24.34%
CK	1,795	-6.85%	GLOBAL	2,497	-36.07%
BEAUTY	7,801	-7.18%	OSP	2,465	-38.36%
INTUCH	1,863	-8.81%	TTA	3,580	-41.92%
RS	57,941	-10.09%	HANA	1,849	-43.39%
TKN	14,356	-12.93%	TASCO	919	-48.43%
TTA	3,580	-13.06%	TTW	841	-52.75%
THG	122	-14.69%	MEGA	444	-53.70%
MEGA	444	-17.01%	THG	122	-56.74%
TASCO	919	-18.46%	THANI	5,332	-56.94%

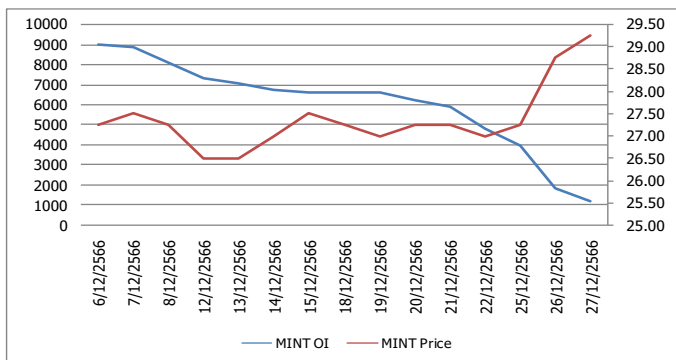
Source: TQ Pro

## Top Loser OI (%chg)

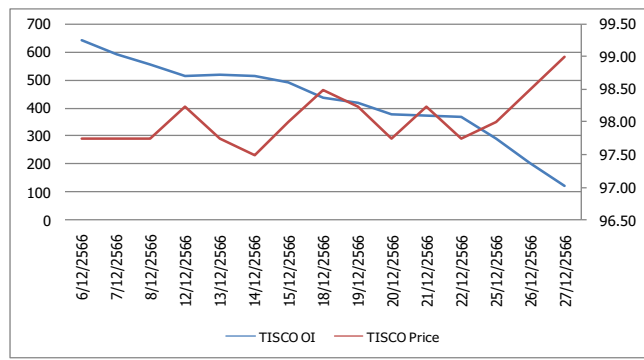
STOCK	OI	%Daily Top OI Change	STOCK	OI	%5 Day Top OI Change
SPCG	31	-93.13%	KTC	390	-99.74%
STPI	1,239	-92.63%	STPI	1,239	-97.91%
KTB	1,928	-91.07%	BEC	496	-97.72%
MAJOR	436	-89.86%	EPG	181	-96.55%
BLAND	13,660	-89.54%	TQM	160	-96.54%
PLANB	1,363	-89.48%	SAWAD	949	-96.03%
TQM	160	-88.81%	S	1,197	-95.90%
LH	1,583	-88.46%	BDMS	469	-95.25%
BDMS	469	-86.99%	GULF	1,518	-95.23%
EPG	181	-84.67%	AAV	3,194	-94.85%
BEM	2,022	-84.52%	MAJOR	436	-94.82%
ERW	402	-83.29%	GUNKUL	17,381	-94.35%
CHG	645	-82.32%	CPN	111	-94.16%
IVL	1,653	-81.10%	KTB	1,928	-94.07%
UNIQ	484	-80.52%	UNIQ	484	-93.98%

## หุ้นที่มีทิศทาง ราคาและ OI ที่น่าจับตามอง

### OI Trend MINT



### OI Trend TISCO



**Recommend : Short**  
**Support : 28.50**

**Resistance : 29.75**  
**Stop-Loss : 30.00**

**Recommend : Short**  
**Support : 97.50**

**Resistance : 99.50**  
**Stop-Loss : 100.00**

Source: KINGSFORD

APICHAJ RAOMANACHAI No. 002939  
NUT KAEWBORISUTSAKUL Asst. Derivatives Analyst

ข้อมูลในเอกสารฉบับนี้ รวมรวมมาจากแหล่งข้อมูลที่น่าเชื่อถือ อย่างไรก็ตาม บริษัทหลักทรัพย์ คิงส์ฟอร์ด จำกัด (มหาชน) ไม่สามารถที่จะยืนยันหรือรับรองความถูกต้องของข้อมูลเหล่านี้ได้ ไม่ว่าประการใด ๆ บทวิเคราะห์ในเอกสารนี้ จัดทำขึ้นโดยอ้างอิงหลักการทางวิชาการเกี่ยวกับหลักการวิเคราะห์ และได้เป็นการชี้แนะ หรือเสนอแนะให้ซื้อหรือขายหลักทรัพย์ใด ๆ การตัดสินใจซื้อหรือขายหลักทรัพย์ใด ๆ ของผู้อ่าน ไม่ว่าจะเกิดจากการอ่านบทความในเอกสารนี้หรือไม่ก็ตาม ล้วนเป็นผลจากการใช้วิจารณญาณของผู้อ่าน โดยไม่มีส่วนเกี่ยวข้องกับหรือที่ระบุพื้นที่ใด ๆ กับ บริษัทหลักทรัพย์ คิงส์ฟอร์ด จำกัด (มหาชน) ไม่พวกรณใด



## ข้อมูลสถิติ Program Trading รายวัน

ประเภท	ซื้อ	ขาย	สุทธิ
Program Trading	14,903.27	15,798.46	-895.19
Non Program Trading	27,204.85	26,309.66	895.19
Total	42,108.12	42,108.12	

## ข้อมูลรายหลักทรัพย์ \*

หลักทรัพย์	ตลาด	มูลค่า Program Trading (บาท)	% มูลค่า Program Trading เทียบกับมูลค่าการซื้อขายแบบ Auto Matching
KEX	SET	15,561,444.50	16.48
XO	mai	35,149,095.00	9.74
MGI	mai	92,899,770.00	7.43
ANI	SET	4,996,010.00	6.43
SCL	mai	7,981,612.00	4.43

หมายเหตุ "Program Trading" หมายถึง การซื้อขายหลักทรัพย์ด้วยชุดคำสั่งคอมพิวเตอร์

\* แสดงข้อมูลของหลักทรัพย์ที่มีราคาปิด และมูลค่าการซื้อขายเปลี่ยนแปลงไปมากจากวันทำการซื้อขายก่อนหน้า

\* กรณีไม่แสดงข้อมูล หมายถึง ไม่มีหลักทรัพย์เข้าเกณฑ์ที่กำหนด

# Short Sales



KINGSFORD

มูลค่าการขายชอร์ต ณ วันที่ 27 ธันวาคม 2566

หลักทรัพย์	ปริมาณหุ้นที่ขายชอร์ต (หุ้น)	มูลค่าการขายชอร์ต (บาท)	%เทียบมูลค่าซื้อขายตลาดรวม
7UP	487,700	195,080	5.42%
AAI	944,500	4,108,310	1.78%
AAV	1,180,600	2,325,782	5.93%
ACE	183,400	277,581	2.71%
ADVANC	710,400	155,577,600	13.24%
ADVANC-R	225,500	49,384,500	4.20%
AEONTS	12,000	1,828,000	7.78%
AEONTS-R	5,700	869,250	3.70%
AH	100,500	2,793,900	7.08%
AIE	132,600	185,035	5.61%
AIT	24,400	92,980	4.93%
AMATA	212,400	5,714,100	8.02%
AMATA-R	279,700	7,543,600	10.56%
AOT	2,002,400	120,217,650	6.53%
AOT-R	1,544,300	92,880,000	5.04%
AP	641,300	7,310,820	16.22%
AP-R	1,076,900	12,267,310	27.24%
AS	42,700	326,415	16.30%
ASIAN	51,300	363,200	1.69%
ASK	10,600	209,880	4.59%
AU	25,200	234,425	9.90%
AUCT	35,100	396,400	6.90%
AURA	3,700	55,500	0.18%
AWC	5,898,200	20,789,410	3.51%
AWC-R	18,658,700	66,940,260	11.09%
BA	161,300	2,503,640	3.03%
BA-R	220,400	3,429,370	4.14%
BAM	239,000	1,907,930	2.90%
BAM-R	123,900	992,395	1.50%
BANPU	5,081,800	34,239,325	10.12%
BANPU-R	4,398,900	29,634,675	8.76%
BAY	6,300	176,400	1.63%
BBIK	3,800	353,125	3.23%
BBL	390,900	59,469,200	3.70%
BBL-R	33,800	5,142,550	0.32%
BCH	1,293,000	28,622,220	6.08%
BCH-R	180,800	4,044,700	0.85%
BCP	118,400	5,150,400	12.52%
BCP-R	51,700	2,248,950	5.47%
BCPG	85,700	741,305	4.66%
BCPG-R	1,500	12,975	0.08%
BDMS	3,636,900	100,014,750	9.28%
BDMS-R	1,938,100	53,296,525	4.95%
BE8	5,600	163,800	1.37%
BEC	46,800	231,348	1.68%
BEC-R	55,900	276,266	2.00%
BEM	1,296,000	10,238,400	9.56%
BEM-R	1,748,400	13,809,440	12.89%
BGRIM	988,900	27,266,425	6.51%
BGRIM-R	524,300	14,502,150	3.45%
BH	60,800	13,521,800	5.13%
BH-R	91,900	20,413,800	7.75%
BJC	184,400	4,702,200	7.38%
BJC-R	915,300	23,201,200	36.61%
BLA	62,900	1,260,490	3.57%

ข้อมูลในเอกสารฉบับนี้ รวบรวมมาจากแหล่งข้อมูลที่เชื่อถือได้ อย่างไรก็ตาม บริษัทหลักทรัพย์ คิงส์ฟอร์ด จำกัด (มหาชน) ไม่สามารถที่จะยืนยันหรือรับรองความถูกต้องของข้อมูลเหล่านั้นได้ ไม่ว่าประการใด ๆ บทวิเคราะห์ในเอกสารนี้ จัดทำขึ้นโดยอ้างอิงหลักเกณฑ์ทางวิชาการเกี่ยวกับหลักการวิเคราะห์ และมีได้เป็นการชี้แนะ หรือเสนอแนะให้ซื้อหรือขายหลักทรัพย์ใด ๆ การตัดสินใจซื้อหรือขายหลักทรัพย์ใด ๆ ของผู้อ่าน ไม่ว่าจะเกิดจากการอ่านบทความในเอกสารนี้หรือไม่ก็ตาม ล้วนเป็นผลจากการใช้วิจารณญาณของผู้อ่าน โดยไม่มีส่วนเกี่ยวข้องกับหรือพันธะผูกพันใด ๆ กับ บริษัทหลักทรัพย์ คิงส์ฟอร์ด จำกัด (มหาชน) ไม่ว่ากรณีใด

# Short Sales



KINGSFORD

มูลค่าการขายชอร์ต ณ วันที่ 27 ธันวาคม 2566

หลักทรัพย์	ปริมาณหุ้นที่ขายชอร์ต (หุ้น)	มูลค่าการขายชอร์ต (บาท)	%เทียบมูลค่าซื้อขายตลาดรวม
BLA-R	120,100	2,406,410	6.82%
BLAND	144,000	102,240	2.31%
BLAND-R	43,100	30,601	0.69%
BPP	5,100	73,620	1.99%
BRI	12,300	105,165	1.71%
BSRC	42,800	362,020	2.81%
BTG	136,100	3,276,660	3.61%
BTG-R	35,800	863,080	0.95%
BTS	953,400	6,857,435	8.47%
BTS-R	16,300	116,955	0.14%
BYD	419,800	1,907,888	5.25%
BYD-R	868,900	3,960,756	10.86%
CBG	144,900	12,193,900	6.59%
CBG-R	198,100	16,736,975	9.01%
CCET	37,000	79,180	0.21%
CCET-R	52,200	111,708	0.29%
CENDEL	558,000	24,494,650	15.69%
CENDEL-R	249,500	10,915,775	7.01%
CHAYO	117,400	630,220	6.24%
CHG	1,405,000	4,332,646	3.93%
CHG-R	2,522,200	7,752,512	7.05%
CK	23,800	486,550	2.17%
CK-R	75,000	1,531,300	6.85%
CKP	22,100	73,460	1.17%
CKP-R	103,900	347,662	5.52%
COM7	1,844,600	43,670,290	11.51%
COM7-R	1,444,600	34,286,250	9.01%
CPALL	1,546,400	86,419,825	10.89%
CPALL-R	1,733,700	96,989,875	12.21%
CPAXT	382,600	10,234,550	8.29%
CPAXT-R	190,200	5,066,125	4.12%
CPF	907,200	17,654,730	5.80%
CPF-R	758,200	14,796,890	4.85%
CPN	789,600	54,468,075	6.84%
CPN-R	1,608,400	110,773,250	13.94%
CRC	650,900	26,657,275	5.77%
CRC-R	2,123,500	86,746,125	18.82%
CV	43,400	22,568	1.15%
DCC	86,600	122,972	4.22%
DELTA	725,900	67,189,825	3.57%
DELTA-R	1,483,900	136,717,950	7.31%
DITTO	54,400	1,425,975	3.09%
DITTO-R	5,900	155,225	0.33%
DMT	117,700	1,601,340	2.99%
DMT-R	12,800	174,350	0.32%
DOHOME	1,113,500	13,809,960	11.84%
DOHOME-R	255,400	3,171,790	2.72%
DUSIT	10,800	93,715	1.62%
EA	556,100	24,812,425	8.52%
EA-R	728,100	32,395,325	11.16%
EGATIF	25,200	145,735	2.80%
EGCO	25,300	3,250,550	3.85%
EGCO-R	30,800	3,954,400	4.69%
EKH	6,400	46,400	1.14%
EPG	218,700	1,809,515	8.09%

ข้อมูลในเอกสารฉบับนี้ รวบรวมมาจากแหล่งข้อมูลที่เชื่อถือได้ อย่างไรก็ตาม บริษัทหลักทรัพย์ คิงส์ฟอร์ด จำกัด (มหาชน) ไม่สามารถที่จะยืนยันหรือรับรองความถูกต้องของข้อมูลเหล่านี้ได้ ไม่ว่าประการใด ๆ บทวิเคราะห์ในเอกสารนี้ จัดทำขึ้นโดยอ้างอิงหลักเกณฑ์ทางวิชาการเกี่ยวกับหลักการวิเคราะห์ และมีได้เป็นการชี้แนะ หรือเสนอแนะให้ซื้อหรือขายหลักทรัพย์ใด ๆ การตัดสินใจซื้อหรือขายหลักทรัพย์ใด ๆ ของผู้อ่าน ไม่ว่าจะเกิดจากการอ่านบทความในเอกสารนี้หรือไม่ก็ตาม ล้วนเป็นผลจากการใช้วิจารณญาณของผู้อ่าน โดยไม่มีส่วนเกี่ยวข้องกับหรือพึ่งพิงผูกพันใด ๆ กับ บริษัทหลักทรัพย์ คิงส์ฟอร์ด จำกัด (มหาชน) ไม่ว่ากรณีใด

# Short Sales



KINGSFORD

มูลค่าการขายชอร์ต ณ วันที่ 27 ธันวาคม 2566

หลักทรัพย์	ปริมาณหุ้นที่ขายชอร์ต (หุ้น)	มูลค่าการขายชอร์ต (บาท)	%เทียบมูลค่าซื้อขายตลาดรวม
EPG-R	166,000	1,372,435	6.14%
ERW	694,300	3,630,905	6.03%
ERW-R	9,100	47,650	0.08%
ETC	11,600	31,552	2.69%
FORTH	10,000	224,170	1.92%
FORTH-R	2,800	63,000	0.54%
FSMART	11,900	86,275	1.61%
GFPT	99,900	1,138,860	4.77%
GFPT-R	167,700	1,915,660	8.00%
GLOBAL	618,000	10,674,370	6.47%
GLOBAL-R	348,100	6,013,290	3.64%
GPSC	403,700	19,575,300	7.60%
GPSC-R	855,000	41,446,050	16.10%
GULF	809,600	35,966,450	5.65%
GULF-R	228,300	10,155,050	1.59%
GUNKUL	2,992,100	8,413,634	7.80%
GUNKUL-R	2,065,300	5,810,836	5.38%
HANA	901,700	47,761,850	8.53%
HANA-R	714,300	37,801,150	6.75%
HMPRO	2,638,000	30,726,430	9.38%
HMPRO-R	1,313,500	15,312,760	4.67%
HTC	24,900	409,390	10.04%
HUMAN	24,700	255,290	10.79%
ICHI	557,900	8,695,670	2.91%
ICHI-R	413,100	6,434,680	2.16%
III	40,200	396,700	3.22%
ILM	8,900	214,410	2.67%
ILM-R	700	16,870	0.21%
INTUCH	237,400	16,932,675	5.66%
INTUCH-R	251,200	17,903,825	5.99%
IRPC	1,137,700	2,320,908	11.34%
IRPC-R	1,136,700	2,318,868	11.33%
ITC	66,500	1,393,870	1.46%
ITC-R	231,000	4,841,740	5.08%
ITD	792,000	673,200	7.16%
IVL	1,880,300	50,793,575	13.03%
IVL-R	831,100	22,422,025	5.76%
JMART	324,000	5,658,300	2.87%
JMART-R	596,200	10,355,350	5.29%
JMT	700,500	17,728,150	10.16%
KAMART	37,000	481,000	0.84%
KBANK	820,500	108,966,400	8.38%
KBANK-R	797,900	105,880,850	8.15%
KCE	382,100	20,800,825	4.25%
KCE-R	829,500	45,000,075	9.22%
KEX	221,300	1,074,336	1.14%
KEX-R	44,100	200,867	0.23%
KGI	8,300	37,516	4.46%
KKP	80,200	3,972,225	8.95%
KKP-R	26,900	1,331,550	3.00%
KLINIQA	1,300	53,625	0.24%
KSL	7,400	19,388	1.79%
KSL-R	29,200	76,236	7.07%
KTB	7,128,600	129,427,760	16.74%

ข้อมูลในเอกสารฉบับนี้ รวบรวมมาจากแหล่งข้อมูลที่เชื่อถือได้ อย่างไรก็ตาม บริษัทหลักทรัพย์ คิงส์ฟอร์ด จำกัด (มหาชน) ไม่สามารถที่จะยืนยันหรือรับรองความถูกต้องของข้อมูลเหล่านั้นได้ ไม่ว่าประการใด ๆ บทวิเคราะห์ในเอกสารนี้ จัดทำขึ้นโดยอ้างอิงหลักเกณฑ์ทางวิชาการเกี่ยวกับหลักการวิเคราะห์ และมีได้เป็นการชี้แนะ หรือเสนอแนะให้ซื้อหรือขายหลักทรัพย์ใด ๆ การตัดสินใจซื้อหรือขายหลักทรัพย์ใด ๆ ของผู้อ่าน ไม่ว่าจะเกิดจากการอ่านบทความในเอกสารนี้หรือไม่ก็ตาม ล้วนเป็นผลจากการใช้วิจารณญาณของผู้อ่าน โดยไม่มีส่วนเกี่ยวข้องกับหรือพึ่งพิงผูกพันใด ๆ กับ บริษัทหลักทรัพย์ คิงส์ฟอร์ด จำกัด (มหาชน) ไม่ว่ากรณีใด

# Short Sales



KINGSFORD

มูลค่าการขายชอร์ต ณ วันที่ 27 ธันวาคม 2566

หลักทรัพย์	ปริมาณหุ้นที่ขายชอร์ต (หุ้น)	มูลค่าการขายชอร์ต (บาท)	%เทียบมูลค่าซื้อขายตลาดรวม
KTB-R	733,500	13,338,670	1.72%
KTC	156,300	6,880,925	3.48%
KTC-R	416,000	18,330,375	9.26%
LANNA	39,200	591,540	3.27%
LH	2,376,500	19,011,995	9.48%
LH-R	2,873,100	22,983,885	11.46%
LHFG	44,800	44,800	0.79%
M	23,600	925,300	4.80%
M-CHAI	1,500	93,750	6.38%
M-R	17,000	667,750	3.46%
MAJOR	109,400	1,650,880	6.20%
MAJOR-R	98,800	1,492,950	5.60%
MASTER	1,900	106,400	0.44%
MBK	35,700	564,700	2.69%
MBK-R	25,600	404,980	1.93%
MC	19,800	256,480	3.23%
MEGA	50,200	2,036,950	7.68%
MEGA-R	30,500	1,237,300	4.67%
MINT	1,851,300	54,458,675	6.76%
MINT-R	3,871,300	113,934,425	14.13%
MTC	419,600	18,674,125	7.07%
MTC-R	649,600	28,974,675	10.94%
NCAP	47,700	126,882	2.53%
NER	110,400	535,838	3.77%
NEX-R	51,300	513,000	2.08%
NRF	167,800	899,310	3.98%
NSL	5,000	91,500	1.77%
NUSA	83,800	24,302	1.16%
ONEE	662,600	2,416,624	9.52%
ONEE-R	2,000	7,320	0.03%
OR	2,478,800	47,512,140	6.79%
OR-R	1,263,500	24,115,690	3.46%
ORI	74,800	633,060	1.49%
ORI-R	32,000	271,065	0.64%
OSP	736,400	16,112,620	6.84%
OSP-R	1,133,000	24,769,150	10.52%
PLANB	389,600	3,368,185	3.77%
PLANB-R	102,900	890,085	1.00%
PR9	58,700	923,630	4.22%
PRIME	50,000	31,500	0.66%
PRM	436,800	2,370,350	3.94%
PRM-R	607,000	3,295,075	5.48%
PSH	28,100	337,840	1.90%
PSH-R	4,800	57,600	0.33%
PSL	830,500	6,993,960	3.67%
PSL-R	1,321,400	11,053,935	5.84%
PTG	294,900	2,440,865	3.92%
PTG-R	61,800	510,275	0.82%
PTL	12,700	129,540	5.67%
PTT	4,993,100	178,497,925	9.62%
PTT-R	3,218,900	115,064,525	6.20%
PTTEP	279,900	41,611,050	4.37%
PTTEP-R	1,161,700	172,477,100	18.15%
PTTGC	123,100	4,739,350	3.00%

ข้อมูลในเอกสารฉบับนี้ รวบรวมมาจากแหล่งข้อมูลที่เชื่อถือได้ อย่างไรก็ตาม บริษัทหลักทรัพย์ คิงส์ฟอร์ด จำกัด (มหาชน) ไม่สามารถที่จะยืนยันหรือรับรองความถูกต้องของข้อมูลเหล่านั้นได้ ไม่ว่าประการใด ๆ บทวิเคราะห์ในเอกสารนี้ จัดทำขึ้นโดยอ้างอิงหลักเกณฑ์ทางวิชาการเกี่ยวกับหลักการวิเคราะห์ และมีได้เป็นการชี้แนะ หรือเสนอแนะให้ซื้อหรือขายหลักทรัพย์ใด ๆ การตัดสินใจซื้อหรือขายหลักทรัพย์ใด ๆ ของผู้อ่าน ไม่ว่าจะเกิดจากการอ่านบทความในเอกสารนี้หรือไม่ก็ตาม ล้วนเป็นผลจากการใช้วิจารณญาณของผู้อ่าน โดยไม่มีส่วนเกี่ยวข้องกับหรือพึ่งพิงกันใด ๆ กับ บริษัทหลักทรัพย์ คิงส์ฟอร์ด จำกัด (มหาชน) ไม่ว่ากรณีใด

# Short Sales



KINGSFORD

มูลค่าการขายชอร์ต ณ วันที่ 27 ธันวาคม 2566

หลักทรัพย์	ปริมาณหุ้นที่ขายชอร์ต (หุ้น)	มูลค่าการขายชอร์ต (บาท)	%เทียบมูลค่าซื้อขายตลาดรวม
PTTGC-R	17,800	681,300	0.43%
QH-R	435,000	960,826	4.45%
RABBIT	2,945,000	1,501,950	11.62%
RAM	10,600	366,775	2.48%
RATCH	61,400	1,918,025	3.68%
RATCH-R	80,100	2,503,125	4.80%
RBF	159,800	2,269,070	4.60%
RBF-R	423,400	6,027,820	12.18%
RCL	367,600	9,072,720	2.36%
RCL-R	178,000	4,373,460	1.14%
RJH	2,700	73,575	5.79%
ROJNA	16,200	95,580	3.87%
RS	37,900	512,000	1.84%
SABINA	36,600	960,750	5.60%
SABUY-R	600	3,030	0.00%
SAK	40,700	170,338	5.51%
SAMART	32,400	139,452	0.74%
SAMART-R	17,500	76,346	0.40%
SAPPE	600	50,850	0.07%
SAPPE-R	22,400	1,916,225	2.75%
SAT	40,900	732,420	5.08%
SAWAD	2,108,600	86,934,150	10.26%
SAWAD-R	2,108,200	86,602,700	10.26%
SC	392,500	1,255,778	3.88%
SC-R	81,900	262,822	0.81%
SCB	222,400	23,124,800	2.80%
SCB-R	701,600	72,965,300	8.83%
SCC	62,100	18,740,100	3.85%
SCC-R	164,700	49,639,900	10.21%
SCCC	300	40,350	1.24%
SCGP	451,500	16,252,650	4.89%
SCGP-R	255,700	9,195,450	2.77%
SGC	137,600	199,366	1.21%
SGP-R	2,200	17,940	1.07%
SHR	325,600	736,408	3.17%
SINGER	563,400	6,565,950	8.41%
SINGER-R	100	1,180	0.00%
SIRI	4,600,000	8,178,421	4.68%
SIRI-R	6,262,400	11,057,572	6.37%
SIS	1,600	34,240	1.11%
SISB	47,600	1,664,250	3.15%
SISB-R	15,900	556,875	1.05%
SJWD	190,600	2,807,520	5.10%
SJWD-R	29,700	433,640	0.79%
SKY	74,300	1,980,950	3.45%
SKY-R	5,100	134,300	0.24%
SMPC	11,100	106,520	1.44%
SNNP	35,300	619,230	4.07%
SPA	10,600	125,080	4.00%
SPALI	305,600	5,655,710	7.07%
SPALI-R	215,800	4,001,260	4.99%
SPCG	7,200	89,280	5.02%
SPCG-R	300	3,720	0.21%
SPRC	323,200	2,708,710	3.76%
SPRC-R	856,200	7,178,270	9.96%
SSP	6,500	51,675	1.96%

ข้อมูลในเอกสารฉบับนี้ รวบรวมมาจากแหล่งข้อมูลที่เชื่อถือได้ อย่างไรก็ตาม บริษัทหลักทรัพย์ คิงส์ฟอร์ด จำกัด (มหาชน) ไม่สามารถที่จะยืนยันหรือรับรองความถูกต้องของข้อมูลเหล่านี้ได้ ไม่ว่าประการใด ๆ บทวิเคราะห์ในเอกสารนี้ จัดทำขึ้นโดยอ้างอิงหลักเกณฑ์ทางวิชาการเกี่ยวกับหลักการวิเคราะห์ และมีได้เป็นการชี้แนะ หรือเสนอแนะให้ซื้อหรือขายหลักทรัพย์ใด ๆ การตัดสินใจซื้อหรือขายหลักทรัพย์ใด ๆ ของผู้อ่าน ไม่ว่าจะเกิดจากการอ่านบทความในเอกสารนี้หรือไม่ก็ตาม ล้วนเป็นผลจากการใช้วิจารณญาณของผู้อ่าน โดยไม่มีส่วนเกี่ยวข้องกับหรือพันธะผูกพันใด ๆ กับ บริษัทหลักทรัพย์ คิงส์ฟอร์ด จำกัด (มหาชน) ไม่ว่ากรณีใด

# Short Sales



KINGSFORD

มูลค่าการขายขอร์ต ณ วันที่ 27 ธันวาคม 2566

หลักทรัพย์	ปริมาณหุ้นที่ขายขอร์ต (หุ้น)	มูลค่าการขายขอร์ต (บาท)	%เทียบมูลค่าซื้อขายตลาดรวม
STA	254,900	3,889,140	10.75%
STA-R	219,400	3,357,900	9.25%
STEC	385,400	3,209,445	8.05%
STEC-R	63,700	529,995	1.33%
STGT	98,300	637,250	6.41%
SUSCO	169,700	796,756	2.38%
SYNEX	14,400	148,320	4.32%
TASCO	196,800	3,207,840	8.26%
TCAP	58,900	2,871,375	5.89%
TCAP-R	1,500	72,750	0.15%
TEAMG	47,400	268,570	0.87%
TFG	48,800	184,110	0.54%
THANI	144,400	381,396	2.50%
THANI-R	318,500	845,484	5.51%
THCOM	519,500	6,811,110	2.96%
THCOM-R	668,300	8,611,120	3.81%
THG	36,500	1,998,000	4.55%
THG-R	35,600	1,939,850	4.44%
TIDLOR	520,600	11,785,250	3.68%
TIDLOR-R	1,045,800	23,681,580	7.40%
TIPH	48,400	1,418,725	10.07%
TISCO	80,900	7,990,000	4.83%
TISCO-R	19,400	1,916,100	1.16%
TKC	18,000	268,960	1.15%
TKC-R	17,500	257,250	1.12%
TKN	206,300	1,987,510	6.01%
TKN-R	17,100	164,160	0.50%
TKS	500	3,365	0.82%
TLI	1,476,400	13,962,085	8.27%
TLI-R	55,600	521,520	0.31%
TOA	16,600	374,710	3.77%
TOA-R	8,200	185,250	1.86%
TOP	929,100	50,011,950	18.04%
TOP-R	109,100	5,872,400	2.12%
TPIPL	83,100	115,509	4.54%
TPIPP	54,700	185,980	2.01%
TQM	54,100	1,509,800	12.28%
TQM-R	10,600	296,800	2.41%
TRUE	3,175,900	16,197,090	4.70%
TRUE-R	3,756,100	19,156,110	5.56%
TTA	218,300	1,324,825	0.93%
TTA-R	80,300	483,100	0.34%
TTB	15,477,200	25,004,487	14.84%
TTB-R	3,390,600	5,482,178	3.25%
TTW-R	15,100	137,410	1.63%
TU	1,808,800	27,110,620	11.48%
TU-R	755,900	11,328,550	4.80%
TVO	7,200	153,480	2.73%
TVO-R	1,900	40,470	0.72%
VGI	686,100	1,304,869	3.91%
VGI-R	1,281,900	2,444,304	7.31%
VIBHA	115,900	204,142	2.62%
WHA	2,591,900	13,737,070	6.12%
WHA-R	333,700	1,771,220	0.79%
WHAUP	17,400	68,208	1.38%
WHAUP-R	20,200	79,146	1.60%

ข้อมูลในเอกสารฉบับนี้ รวบรวมมาจากแหล่งข้อมูลที่เชื่อถือได้ อย่างไรก็ตาม บริษัทหลักทรัพย์ คิงส์ฟอร์ด จำกัด (มหาชน) ไม่สามารถที่จะยืนยันหรือรับรองความถูกต้องของข้อมูลเหล่านี้ได้ ไม่ว่าประการใด ๆ บทวิเคราะห์ในเอกสารนี้ จัดทำขึ้นโดยอ้างอิงหลักเกณฑ์ทางวิชาการเกี่ยวกับหลักการวิเคราะห์ และมีได้เป็นการชี้แนะ หรือเสนอแนะให้ซื้อหรือขายหลักทรัพย์ใด ๆ การตัดสินใจซื้อหรือขายหลักทรัพย์ใด ๆ ของผู้อ่าน ไม่ว่าจะเกิดจากการอ่านบทความในเอกสารนี้หรือไม่ก็ตาม ล้วนเป็นผลจากการใช้วิจารณญาณของผู้อ่าน โดยไม่มีส่วนเกี่ยวข้องกับหรือพึ่งพิงผูกพันใด ๆ กับ บริษัทหลักทรัพย์ คิงส์ฟอร์ด จำกัด (มหาชน) ในวาระนี้

# Short Sales



KINGSFORD

หลักทรัพย์	ปริมาณหุ้นที่ขายชอร์ต (หุ้น)	มูลค่าการขายชอร์ต (บาท)	%เทียบมูลค่าซื้อขายตลาดรวม
WICE	33,100	200,615	1.23%
XO	136,900	3,202,710	0.90%
XO-R	4,000	94,790	0.03%
XPG-R	220,200	286,000	0.18%

หมายเหตุ - ไม่รวมรายการขายชอร์ตของสมาชิกที่เป็นผู้ร่วมค้ำหน่วยลงทุนหรือผู้ดูแลสภาพคล่องของหน่วยลงทุนของกองทุนรวมอีทีเอฟเพื่อบัญชีบริษัทประเภทเพื่อทำกำไรจากส่วนต่างของราคาหรือเพื่อดูแลสภาพคล่อง แลแล้วแต่กรณี

ข้อมูลในเอกสารฉบับนี้ รวบรวมมาจากแหล่งข้อมูลที่นำเสนอเชื่อถือ อย่างไรก็ตาม บริษัทหลักทรัพย์ คิงส์ฟอร์ด จำกัด (มหาชน) ไม่สามารถที่จะยืนยันหรือรับรองความถูกต้องของข้อมูลเหล่านี้ได้ ไม่ว่าประการใด ๆ บทวิเคราะห์ในเอกสารนี้ จัดทำขึ้นโดยอ้างอิงหลักเกณฑ์ทางวิชาการเกี่ยวกับหลักการวิเคราะห์ และมีได้เป็นการชี้แนะ หรือเสนอแนะให้ซื้อหรือขายหลักทรัพย์ใด ๆ การตัดสินใจซื้อหรือขายหลักทรัพย์ใด ๆ ของผู้อ่าน ไม่ว่าจะเกิดจากการอ่านบทความในเอกสารนี้หรือไม่ก็ตาม ล้วนเป็นผลจากการใช้วิจารณญาณของผู้อ่าน โดยไม่มีส่วนเกี่ยวข้องกับหรือพึ่งพิงผูกพันใด ๆ กับ บริษัทหลักทรัพย์ คิงส์ฟอร์ด จำกัด (มหาชน) ไม่วากรณใด



# Stock Calendar



KINGSFORD

รายงานการเปลี่ยนแปลงการถือหลักทรัพย์ของผู้บริหาร (แบบ 59-2) ประจำวันที่ 27 ธันวาคม 2566

ชื่อผู้บริหาร	ประเภทหลักทรัพย์	วันที่ได้มา / จำนวน	จำนวน	ราคา	วิธีการ ได้มา/หน่าย	
QLT	นาย กิตติ พัวถาวรสกุล	หุ้นสามัญ	26/12/2566	165,000	2.81	ซื้อ
CHIC	นางสาว ศรिता ปัทมสัทยาสนธิ	หุ้นสามัญ	26/12/2566	14,000,000	-	รับโอน
SCM	นาง ธาธิกา ฐานนกรวัชร	หุ้นสามัญ	26/12/2566	10,000	3.50	ขาย
SUPER	นาย จอมทรัพย์ โลจายะ	หุ้นสามัญ	26/12/2566	200,000	0.41	ซื้อ
ONEE	นางสาว สมฤดี ศรีจรรยา	หุ้นสามัญ	26/12/2566	250,000	3.62	ขาย
SST	นาย ศุภสิทธิ์ สุขะนินท์	หุ้นสามัญ	27/12/2566	3,000,000	-	โอน
SST	นาย ศุภสิทธิ์ สุขะนินท์	หุ้นสามัญ	27/12/2566	1,000,000	-	โอน
SST	นาย ศุภสิทธิ์ สุขะนินท์	หุ้นสามัญ	27/12/2566	3,000,000	-	โอน
SST	นาย ศุภสิทธิ์ สุขะนินท์	หุ้นสามัญ	27/12/2566	3,000,000	-	รับโอน
SST	นาย ศุภสิทธิ์ สุขะนินท์	หุ้นสามัญ	27/12/2566	3,000,000	-	รับโอน
TGE	นางสาว รจเรข นิลวานิช	หุ้นสามัญ	25/12/2566	400,000	2.42	ขาย
TGE	นางสาว รจเรข นิลวานิช	หุ้นสามัญ	25/12/2566	200,000	2.48	ขาย
TGE	นางสาว รจเรข นิลวานิช	หุ้นสามัญ	26/12/2566	100,000	2.84	ขาย
TGE	นาย ธนภัท รัตนพิทักษ์	หุ้นสามัญ	25/12/2566	50,000	2.22	ขาย
TGE	นาย ธนภัท รัตนพิทักษ์	หุ้นสามัญ	25/12/2566	82,500	2.42	ขาย
TKC	นาย สยาม เตียวตรานนท์	หุ้นสามัญ	25/12/2566	20,000	15.30	ซื้อ
TKC	นาย สยาม เตียวตรานนท์	หุ้นสามัญ	26/12/2566	337,000	15.15	ซื้อ
TRITN	นางสาว หลุยส์ เดชะอุบล	หุ้นสามัญ	26/12/2566	6,000,000	0.13	ซื้อ
KSL	นาย พิริยพล ชินธรรมมิตร	หุ้นสามัญ	25/12/2566	25,000,001	2.60	ซื้อ
BLC	นาย สุวิทย์ งามภูพันธ์	หุ้นสามัญ	22/12/2566	100,000	4.72	ซื้อ
BLC	นาย สุวิทย์ งามภูพันธ์	หุ้นสามัญ	25/12/2566	151,600	4.75	ซื้อ
BLC	นาย สุวิทย์ งามภูพันธ์	หุ้นสามัญ	25/12/2566	90,000	4.75	ขาย
PTT	นาย มนตรี ลาวัลย์ชัยกุล	หุ้นสามัญ	20/12/2566	56,000	35.50	ขาย
PEACE	นาย พิสิฐ ปัญจคุณากรณ์	หุ้นสามัญ	26/12/2566	57,900	3.19	ซื้อ
FTE	นาย ประพันธ์ จิตรเจริญชัย	หุ้นสามัญ	27/12/2566	9,500	1.50	ขาย
MBAX	นาย ทรงเกียรติ วิชญเวทวงศ์	หุ้นสามัญ	26/12/2566	1,000	3.16	ซื้อ
MICRO	นาง รสนันท์ ยิ่งทวีศักดิ์	หุ้นสามัญ	25/12/2566	16,600	2.12	ซื้อ
MICRO	นาย ปรีดา ไอรรมณรัตน์	หุ้นสามัญ	26/12/2566	50,000	2.10	ซื้อ
TTI	นาย กัจจกร ชื่นชูจิตต์	หุ้นสามัญ	26/12/2566	400	26.75	ซื้อ
BH	นาย ชัย โสภณพนิช	หุ้นสามัญ	26/12/2566	10,000	220.00	ขาย
RAM	นาย ศิริพงศ์ เหลืองวารินกุล	หุ้นสามัญ	26/12/2566	500,000	-	โอน
RAM	นาย ศิริพงศ์ เหลืองวารินกุล	หุ้นสามัญ	26/12/2566	500,000	-	โอน
WINNER	นาง วรรณพร วงออิสริยะกุล	หุ้นสามัญ	25/12/2566	126,100	2.14	ซื้อ
WINNER	นาย เจน วงออิสริยะกุล	หุ้นสามัญ	25/12/2566	126,100	2.14	ซื้อ
KUN	นาง ประวีร์รัตน์ เทวอักษร	หุ้นสามัญ	25/12/2566	55,000	1.75	ซื้อ
KUN	นาง ประวีร์รัตน์ เทวอักษร	หุ้นสามัญ	26/12/2566	30,000	1.77	ซื้อ
KUN	นาย คุณา เทวอักษร	หุ้นสามัญ	25/12/2566	55,000	1.75	ซื้อ
KUN	นาย คุณา เทวอักษร	หุ้นสามัญ	26/12/2566	30,000	1.77	ซื้อ
VL	นาง ชุติภา กลิ่นสุวรรณ	หุ้นสามัญ	27/12/2566	950,000	0.90	ซื้อ
VRANDA	นาย วรุต ดันดิพิภพ	หุ้นสามัญ	26/12/2566	20,000	4.90	ซื้อ
SPALI	นาง อัจฉรา ตั้งมดิธรรม	หุ้นสามัญ	25/12/2566	50,000	18.10	ซื้อ
SPALI	นาง อัจฉรา ตั้งมดิธรรม	หุ้นสามัญ	26/12/2566	40,000	18.40	ซื้อ

# Stock Calendar



KINGSFORD

ชื่อผู้บริหาร	ประเภทหลักทรัพย์	วันที่ได้มา / จำนวน	จำนวน	ราคา	วิธีการ ได้มา/หน่าย	
SPALI	นาย ประทีป ตั้งมติธรรม	หุ้นสามัญ	25/12/2566	50,000	18.10	ซื้อ
SPALI	นาย ประทีป ตั้งมติธรรม	หุ้นสามัญ	26/12/2566	40,000	18.40	ซื้อ
SKN	นาง กิตติยา นีบลอร์	หุ้นสามัญ	26/12/2566	25,000	4.14	ซื้อ
SPI	นาย บุญเกียรติ โชควัฒนา	หุ้นสามัญ	27/12/2566	41,533	70.19	ซื้อ
SSP	นาย วิวรรณ ไกรพิสิทธิ์กุล	หุ้นสามัญ	26/12/2566	8,300,000	7.90	ขาย
SSP	นาย วิวรรณ ไกรพิสิทธิ์กุล	หุ้นสามัญ	26/12/2566	6,650,000	7.90	ขาย
ALPHAX	นาย ชีร ชุติวราภรณ์	ใบสำคัญแสดงสิทธิที่จะซื้อหุ้น	25/12/2566	423,143,800 Revoked Reporter	by 0.54	ซื้อ
ALPHAX	นาย ชีร ชุติวราภรณ์	หุ้นสามัญ	25/12/2566	22,144,800	0.51	ซื้อ
ALPHAX	นาย ชีร ชุติวราภรณ์	ใบสำคัญแสดงสิทธิที่จะซื้อหุ้น	25/12/2566	423,143,800	0.25	ซื้อ
ALPHAX	นาย ชีร ชุติวราภรณ์	หุ้นสามัญ	26/12/2566	9,500,000	0.55	ซื้อ
EP	นาย ยุทธ ชินสุภักกุล	หุ้นสามัญ	26/12/2566	2,000	2.62	ซื้อ
XO	นางสาว พิชญดา ศศิวงค์ภักดี	หุ้นสามัญ	25/12/2566	90,000	25.74	ขาย
S&J	นาย บุญเกียรติ โชควัฒนา	หุ้นสามัญ	27/12/2566	38,862	53.15	ซื้อ



## แบบรายงานการได้มาหรือจำหน่ายหลักทรัพย์ของกิจการ (แบบ 246-2) ประจำวันที่ 27 ธันวาคม 2566

หลักทรัพย์	ชื่อผู้ได้มา/จำหน่าย	วิธีการ	ประเภท หลักทรัพย์ <sup>1</sup>	% ก่อน ได้มา/ จำหน่าย	% ได้มา/ จำหน่าย	% หลัง ได้มา/ จำหน่าย	วันที่ได้มา/ จำหน่าย	% ก่อน ได้มา/ จำหน่าย (กลุ่ม) <sup>2</sup>	% ได้มา/ จำหน่าย (กลุ่ม) <sup>2</sup>	% หลัง ได้มา/ จำหน่าย (กลุ่ม) <sup>2</sup>
CHIC	นางสาว ศรिता ปัทมสัทยาสนธิ	ได้มา	หุ้น	4.4229	1.0294	5.4523	26/12/2566	4.4229	1.0294	5.4523
CHO	ADVANCE OPPORTUNITIES FUND I	จำหน่าย	หุ้น	2.4416	2.4416	0	19/12/2566	5.6476	2.9842	2.6633
CHO	ADVANCE OPPORTUNITIES FUND I	จำหน่าย	หุ้น	7.8268	5.3851	2.4416	18/12/2566	11.3041	5.6564	5.6476
CHO	ADVANCE OPPORTUNITIES FUND I	จำหน่าย	หุ้น	12.3975	4.5706	7.8268	15/12/2566	15.8747	4.5706	11.3041

# Stock Calendar



KINGSFORD

December 2023				
Monday	Tuesday	Wednesday	Thursday	Friday

18	19	20	21	22
	<b>Shares</b> PPPM 533,333,332 Shares	<b>XD</b> BABA80 (- ทธ)	<b>XD</b> SYNTEC (0.03 ทธ)	
		<b>Shares</b> META 32,804,173 Shares SDC 55,555,554 Shares	<b>XR</b> HYDRO 1.5: 1 @0.30 ทธ	
			<b>Shares</b> GLORY 483,100 Shares MBK 255,226	

25	26	27	28	29
<b>XR</b> MORE 1:2 @0.05 ทธ	<b>XD</b> PLANB (0.0748ทธ)		<b>XD</b> I2 (0.0320 ทธ)	
	<b>Shares</b> UMS 143,149,949 Shares		<b>Shares</b> SDC 14,093,819,574 Shares PJW 2,384,866 Shares WHART 195,899,000 Shares FTREIT 220,000,000 Shares	

XD - Excluding Dividend	XD(ST) - Excluding Stock Dividend	XM - Exclude meetings	XN - Ex-Capital Return	XI - Excluding Interest
XP - Excluding Principal	XR - Excluding Right	XW - Excluding Warrant	XS - Excluding Short-term Warrant	XA - Excluding All
XE - Excluding Exercise	*ND - No Dividend Payment	PD - Payment Date	XT - Excluding TSR ; @ - price per share / price per unit /	
XD - Excluding Dividend	XD(ST) - Excluding Stock Dividend	XM - Exclude meetings	XN - Ex-Capital Return	XI - Excluding Interest
XP - Excluding Principal	XR - Excluding Right	XW - Excluding Warrant	XS - Excluding Short-term Warrant	XA - Excluding All
XE - Excluding Exercise	*ND - No Dividend Payment	PD - Payment Date	XT - Excluding TSR ; @ - price per share / price per unit /	

## NVDR Update

วันหยุดสัปดาห์ที่ 28 ธันวาคม 2566

### Most Active Values (Btmn)

Top 20 Net Buying Value (B m)						Top 20 Net Selling Value (B m)						Month to Date				Year to Date				
ธ.ค.-66						ธ.ค.-66						ธันวาคม 2566				03 ม.ค.-27 ธ.ค. 66				
	27	26	25	22	21		27	26	25	22	21	Net Buy		Net Sell		Net Buy		Net Sell		
1	KBANK	285.7	267.3	-69.2	-33.8	-69.3	DELTA	-291.6	49.6	-148.0	-163.2	75.0	PTT	2,423.31	PTTEP	(3,407.07)	CPALL	7,189.1	AOT	-13,999.8
2	CPN	117.6	130.5	-46.5	-27.5	22.6	KTB	-225.7	-118.1	-3.3	3.8	68.9	BDMS	2,102.64	DELTA	(1,827.70)	TTB	5,475.7	KBANK	-9,577.4
3	CPALL	97.5	57.1	-14.9	-46.2	-112.1	PTTEP	-132.7	-110.1	10.9	-79.2	-163.3	CPF	2,047.97	AOT	(1,565.01)	BDMS	5,020.7	LH	-7,181.4
4	SCB	95.4	-66.7	-57.8	-85.2	-27.1	IVL	-110.1	138.1	-138.7	-53.7	-221.1	KBANK	1,050.48	BH	(970.99)	BBL	4,958.1	KKP	-3,962.1
5	PTT	84.7	60.8	-72.4	76.2	-111.9	SCC	-98.4	-67.5	-4.6	6.0	-185.0	CPN	1,019.90	BGRIM	(889.28)	CPAXT	3,759.6	CRC	-3,262.6
6	MINT	65.9	-4.4	-12.8	-42.4	-29.2	KTC	-95.9	62.2	-11.3	-89.9	-19.1	TOP	775.41	BANPU	(680.61)	SCC	3,629.2	BANPU	-3,247.9
7	BANPU	60.0	5.9	-19.5	2.9	31.2	BH	-72.8	-25.8	17.1	-230.2	7.1	TRUE	670.61	GULF	(504.10)	SCB	3,099.4	DELTA	-3,158.8
8	RCL	58.1	19.2	-40.9	59.1	34.3	GLOBAL	-67.5	-21.8	-0.8	11.1	7.9	SCB	631.47	EA	(421.34)	TIDLOR	2,884.7	BH	-3,048.9
9	CPF	28.8	73.8	49.1	-61.0	-4.9	BBL	-40.8	-53.1	28.4	-149.5	165.4	PTTGC	524.74	AWC	(395.07)	PTT	2,750.5	PTTGC	-2,915.4
10	TOP	24.9	-15.5	26.0	79.3	-55.6	LH	-35.4	8.0	-1.0	-17.4	-23.1	BCH	405.45	HANA	(394.45)	WHA	2,333.8	HMPRO	-2,874.4
11	HANA	15.4	2.6	1.0	-60.3	-12.1	HMPRO	-31.8	26.1	-8.0	2.1	1.3	KCE	398.41	RATCH	(376.38)	HANA	1,938.8	AWC	-2,417.2
12	SIRI	13.3	-401.8	-0.3	-6.3	16.6	TISCO	-31.2	-49.6	-3.9	-19.7	-1.8	OR	384.36	KTC	(374.55)	ADVANC	1,891.9	IVL	-2,305.0
13	AOT	10.4	15.3	65.9	-61.4	157.1	INTUCH	-24.1	-252.4	2.5	-34.9	22.4	CRC	317.20	AP	(360.88)	BCP	1,836.2	SPALI	-2,032.2
14	PTTGC	8.5	0.8	12.2	166.4	-140.5	ADVANC	-20.7	-14.9	-0.9	30.8	38.0	MINT	299.96	EGCO	(351.56)	TRUEE	1,626.3	GULF	-1,948.7
15	TTA	8.1	0.1	-0.7	-6.5	-6.3	KCE	-20.0	-32.7	-21.6	0.9	109.0	BIC	282.25	OSP	(335.99)	ICHI	1,604.6	BEM	-1,832.5
16	BLA	6.8	-0.5	-1.0	-11.2	5.3	JMART	-18.8	-13.6	-25.1	-94.5	76.2	RCL	279.11	TIDLOR	(332.37)	TASCO	1,518.5	GLOBAL	-1,759.6
17	RATCH	6.4	-0.4	-4.9	-18.2	9.4	AP	-16.8	-21.2	-21.2	-3.4	3.8	JAS	243.75	IVL	(317.52)	KTB	1,496.3	RATCH	-1,636.4
18	BAFS	6.1	73.8	0.7	-0.2	-0.5	GUNKUL	-13.7	-12.0	-3.9	-39.9	-28.4	KTB	241.79	INTUCH	(314.07)	AAV	1,427.9	TISCO	-1,532.6
19	JTS	5.9	10.7	2.8	-8.1	-31.8	BJC	-12.5	0.0	-13.8	123.8	63.7	AMATA	223.16	TASCO	(295.39)	PTTEP	1,388.8	EA	-1,428.9
20	BTS	5.7	-1.1	23.5	8.5	14.6	THCOM	-9.0	6.9	-1.9	-22.1	-6.5	TTB	208.90	SAWAD	(288.37)	TOP	1,332.0	TU	-1,391.9

Total Volume Shares						NVDR Shrs.						Paid up Capital					
	Buy	Sell	Total	Net	Turn.		28-Dec-23	% of paidup	28-Dec-23	% of paidup	(Last)						
1	24CS	2,174,000	2,264,609	4,438,609	-90,609	3.23	24CS	10,813,080	2.51	#N/A	#N/A	430,000,000					
2	7UP	2,779,400	331,700	3,111,100	2,447,700	17.27	2S	7,439,528	1.35	3,092,210	0.69	549,995,954					
3	A5	119,700	69,400	189,100	50,300	5.03	3K-BAT	44,786	0.06	#N/A	#N/A	78,400,000					
4	A5-W2	210,910	190	211,100	210,720	1.46	7UP	95,482,416	1.86	29,743,119	0.98	5,143,071,814					
5	AAI	7,242,608	8,383,500	15,626,108	-1,140,892	14.74	A	9,131	0.00	62,400	0.01	980,000,000					
6	AAV	2,867,800	660,600	3,528,400	2,207,200	8.86	A5	4,410,651	0.36	800,664	0.07	1,209,384,615					
7	ABM	-	200	200	-200	0.08	A5-W2	3,538,027	2.93	#N/A	#N/A	120,934,299					
8	ABM-W1	5,000	31,500	36,500	-26,500	10.38	A5-W3	1,751,651	1.45	#N/A	#N/A	120,934,299					
9	ACC	2,000	425,600	427,600	-423,600	2.25	AAI	27,956,446	1.32	#N/A	#N/A	2,125,000,000					
10	ACE	741,800	1,138,300	1,880,100	-396,500	13.87	AAV	1,347,470,516	10.49	353,926,265	7.30	12,849,999,997					
11	ADB	130,000	3,500	133,500	126,500	14.20	ABM	3,797,810	0.95	3,268,124	1.09	400,011,700					
12	ADD	2,800	-	2,800	2,800	4.45	ABM-W1	1,406,799	2.81	#N/A	#N/A	49,988,217					
13	ADVANC	877,500	988,500	1,866,000	-111,000	17.38	ACAP	2,323,745	0.57	1,223,467	0.39	406,411,160					
14	AEONTS	4,000	20,200	24,200	-16,200	7.84	ACC	16,694,939	1.24	4,306,304	0.32	1,343,055,623					
15	AF	400	-	400	400	0.66	ACE	177,010,495	1.74	38,450,400	0.38	10,175,999,960					
16	AGE	54,485	104,000	158,485	-49,515	21.48	ACG	1,313,705	0.22	211,225	0.04	600,000,000					
17	AH	96,200	306,500	402,700	-210,300	14.18	ADB	66,002,930	9.09	31,173,421	5.20	725,999,923					
18	AI	100	300	400	-200	0.27	ADD	1,717,369	1.07	#N/A	#N/A	160,000,000					
19	AIE	13,100	99,400	112,500	-86,300	2.38	ADVANC	220,385,926	7.41	241,595,912	8.13	2,974,209,736					
20	AIT	24,300	14,617	38,917	9,683	3.93	AEONTS	17,554,584	7.02	11,410,746	4.56	250,000,000					

Source : SET.OR.TH

ข้อมูลในเอกสารฉบับนี้ รวบรวมมาจากแหล่งข้อมูลที่น่าเชื่อถือ อย่างไรก็ดี บริษัทหลักทรัพย์ คิงส์ฟอร์ด จำกัด (มหาชน) ไม่สามารถที่จะยืนยันหรือรับรองความถูกต้องของข้อมูลเหล่านี้ได้ ไม่ว่าประการใด ๆ บทวิเคราะห์ในเอกสารนี้ จัดทำขึ้นโดยอ้างอิงถึงลักษณะทางวิชาการเกี่ยวกับหลักทรัพย์วิเคราะห์ และมิได้เป็นการชี้แนะหรือเสนอแนะให้ซื้อหรือขายหลักทรัพย์ใด ๆ การตัดสินใจซื้อหรือขายหลักทรัพย์ใด ๆ ของผู้อ่าน ไม่ว่าจะเกิดจากการอ่านบทความในเอกสารนี้หรือไม่ก็ตาม ล้วนเป็นผลจากการใช้วิจารณญาณของผู้อ่าน โดยไม่มีส่วนเกี่ยวข้องกับบริษัทผู้จัดทำใด ๆ กับ บริษัทหลักทรัพย์ คิงส์ฟอร์ด จำกัด(มหาชน) ไม่เกี่ยวข้อง



## คำแนะนำการลงทุน และความหมายของคำแนะนำการลงทุน

Stock Rating หมายถึงการให้คำแนะนำการลงทุนของบริษัท แบ่งเป็น 3 ระดับ

Buy หมายถึง ราคาพื้นฐานสูงกว่าราคาตลาด 15% หรือมากกว่า

Hold หมายถึงราคาพื้นฐานสูงกว่าราคาตลาดไม่เกิน 15% หรือต่ำกว่าราคาตลาดไม่เกิน 15 %

Sell หมายถึง ราคาพื้นฐานต่ำกว่าราคาตลาด 15% หรือมากกว่า

เอกสารฉบับนี้จัดทำขึ้นโดยบริษัทหลักทรัพย์คิงส์ฟอร์ด จำกัด (มหาชน) ข้อมูลที่ปรากฏในเอกสารฉบับนี้จัดทำโดยอาศัยข้อมูลที่จัดหาจากแหล่งที่เชื่อถือหรือควรเชื่อว่ามี ความน่าเชื่อถือ และ/หรือถูกต้อง อย่างไรก็ตามบริษัทไม่ยืนยัน และไม่รับรองถึงความครบถ้วนสมบูรณ์หรือถูกต้องของข้อมูลดังกล่าว และไม่ได้ประกันราคาหรือผลตอบแทน ของหลักทรัพย์ที่ปรากฏข้างต้น แม้ว่าข้อมูลดังกล่าวจะปรากฏข้อความที่อาจเป็นหรืออาจตีความว่าเป็นเช่นนั้นได้ บริษัทจึงไม่รับผิดชอบต่อการนำเอาข้อมูล ข้อความ ความเห็น และหรือบทสรุปที่ปรากฏในเอกสารฉบับนี้ไปใช้ไม่ว่ากรณีใดๆ ข้อมูลและความเห็นที่ปรากฏอยู่ในเอกสารฉบับนี้ได้ประสงค์จะชี้ชวน เสนอแนะ หรือจูงใจให้ลงทุน ใน หรือ ซื้อหรือขายหลักทรัพย์ที่ปรากฏในเอกสารฉบับนี้และข้อมูลมีการแก้ไขเพิ่มเติมเปลี่ยนแปลงโดยมีต้องแจ้งให้ทราบล่วงหน้า ผู้ลงทุนควรใช้ดุลยพินิจอย่างรอบคอบใน การลงทุนในหรือซื้อหรือขายหลักทรัพย์ บริษัทสงวนลิขสิทธิ์ในข้อมูลที่ปรากฏในเอกสารนี้ ห้ามมิให้ผู้ใดใช้ประโยชน์ ทำซ้ำ ดัดแปลง นำออกแสดง ทำให้ปรากฏหรือเผยแพร่ ต่อสาธารณชน ไม่ว่าด้วยประการใดๆ ซึ่งข้อมูลในเอกสารนี้ไม่ว่าทั้งหมดหรือบางส่วน เว้นแต่ได้รับอนุญาตเป็นหนังสือจากบริษัทเป็นการล่วงหน้า การกล่าว คัด หรืออ้างอิง ข้อมูลบางส่วนตามสมควรในเอกสารนี้ ไม่ว่าในบทความ บทวิเคราะห์ บทวิจัย หรือในเอกสาร หรือการสื่อสารอื่นใดจะต้องกระทำโดยถูกต้อง และไม่เป็นการก่อให้เกิดการ เข้าใจผิดหรือความเสียหายแก่บริษัท ต้องรับรู้ถึงความเป็นเจ้าของลิขสิทธิ์ในข้อมูลบริษัท และต้องอ้างอิงถึงเอกสารฉบับนี้ และวันที่ในเอกสารฉบับนี้ของบริษัทโดยชัดเจน การลงทุนในหรือซื้อหรือขายหลักทรัพย์ย่อมมีความเสี่ยง ท่านควรทำความเข้าใจอย่างถ่องแท้ต่อลักษณะของหลักทรัพย์แต่ละประเภทและควรศึกษาข้อมูลของบริษัทที่ออก หลักทรัพย์และข้อมูลอื่นใดที่เกี่ยวข้องก่อนการตัดสินใจลงทุนในหรือซื้อหรือขายหลักทรัพย์

ข้อมูลในเอกสารฉบับนี้ รวบรวมมาจากแหล่งข้อมูลที่นำเสนออย่างไว้ใจได้ บริษัทหลักทรัพย์ คิงส์ฟอร์ด จำกัด(มหาชน)ไม่สามารถที่จะยืนยันหรือรับรองความถูกต้องของข้อมูลเหล่านี้ได้ ไม่ว่าประการใดๆ บทวิเคราะห์ในเอกสารนี้ จัดทำขึ้นโดยอ้างอิง หลักเกณฑ์ทางวิชาการเกี่ยวกับหลักการวิเคราะห์ และมีได้เป็นการชี้แนะ หรือเสนอแนะให้ซื้อหรือขายหลักทรัพย์ใดๆ การตัดสินใจหรือขายหลักทรัพย์ใดๆ ของผู้อ่าน ไม่ว่าจะเกิดจากการอ่านบทความในเอกสารนี้หรือไม่ก็ตาม ล้วนเป็นผลจากการใช้ วิจารณญาณของผู้อ่าน โดยไม่มีส่วนเกี่ยวข้องกับบริษัทฯ กับ บริษัทหลักทรัพย์ คิงส์ฟอร์ด จำกัด(มหาชน) ไม่ว่ากรณีใด

# Disclaimer



KINGSFORD

Thai Institute of Directors Association (IOD) – Corporate Governance Report Rating 2022 (CG Score) ข้อมูล 27 ตุลาคม 2565



AAV	AYUD	CFRESH	DRT	GLOBAL	JWD	MC	OTO	Q-CON	SEAOIL	STEC	TK	TVDH
ADVANC	BAFS	CGH	DTAC	GPI	K	MCOT	PAP	QH	SE-ED	STGT	TKN	TVI
AF	BAM	CHEWA	DUSIT	GPSC	KBANK	METCO	PCSGH	QTC	SELIC	STI	TKS	TVO
AH	BANPU	CHO	EA	GRAMMY	KCE	MFEC	PDG	RATCH	SENA	SUN	TKT	TWPC
AIRA	BAY	CIMBT	EASTW	GULF	KEX	MINT	PDJ	RBF	SENAJ	SUSCO	TMILL	U
AJ	BBIK	CK	ECF	GUNKUL	KGI	MONO	PG	RS	SGF	SUTHA	TMT	UAC
AKP	BBL	CKP	ECL	HANA	KKP	MOONG	PHOL	S	SHR	SVI	TNDT	UBIS
AKR	BCP	CM	EE	HARN	KSL	MSC	PLANB	S&J	SICT	SYMC	TNITY	UPOIC
ALLA	BCPG	CNT	EGCO	HENG	KTB	MST	PLANET	SAAM	SIRI	SYNTEC	TOA	UV
ALT	BDMS	COLOR	EPG	HMPRO	KTC	MTC	PLAT	SABINA	SIS	TACC	TOP	VCOM
AMA	BEM	COM7	ETC	ICC	LALIN	MVP	PORT	SAMART	SITHAI	TASCO*	TPBI	VGI
AMARIN	BEYOND	COMAN	ETE	ICHI	LANNA	NYCL	PPS	SAMTEL	SMP	TCAP	TQM	VIH
AMATA	BGC	COTTO	FN	III	LHFG	NEP	PR9	SAT	SNC	TEAMG	TRC	WACOAL
AMATAV	BGRIM	CPALL	FNS	ILINK	LIT	NER	PREB	SC	SONIC	TFMAMA	TRUE*	WAVE
ANAN	BIZ	CPF	FPI	LOXLEY	ILM	NKI	PRG	SCB	SORKON	THANA	TSC	WHA
AOT	BKI	CPI	FPT	IND	LPN	NOBLE	PRM	SCC	SPALI	THANI	TSR	WHAUP
AP	BOL	CPN	FSMART	INTUCH	LRH	NSI	PSH	SCCC	SPI	THCOM	TSTE	WICE
APURE	BPP	CRC	FVC	IP	LST	NVD	PSL	SCG	SPRC	THG*	TSTH	WINNER
ARIP	BRR	CSS	GC	IRC	MACO	NYT	PTG	SCGP	SPVI	THIP	TTA	XPG
ASP	BTS	DDD	GEL	IRPC	MAJOR	OISHI	PTT	SCM	SSC	THRE	TTB	ZEN
ASW	BTW	DELTA	GFPT	ITEL	MAKRO	OR	PTTEP	SCN	SSSC	THREL	TTCL	
AUCT	BWG	DEMCO	GGC	IVL	MALEE	ORI	PTTGC	SDC	SST	TIPCO	TTW	
AWC	CENTEL	DOHOME	GLAND	JTS	MBK	OSP	PYLON	SEAFCO	STA	TISCO	TU	



2S	ASEFA	BYD	DITTO	HTC	KISS	MK	PB	QLT	SFT	STANLY	TMI	UMI
7UP	ASIA	CBG	DMT	HUMAN	KK	MODERN*	PICO	RCL	SGP	STC	TNL	UOBKH
ABICO	ASIAN	CEN	DOD	HYDRO	KOOL	MTI	PIMO	RICHY	SIAM	STPI	TNP	UP
ABM	ASIMAR	CHARAN	DPAINT	ICN	KTIS	NBC	PIN	RJH	SINGER	SUC	TNR	UPF
ACE	ASK	CHAYO	DV8	IFS	KUMWEL	NCAP	PJW	ROJNA	SKE	SVOA	TOG	UTP
ACG	ASN	CHG	EASON	IIG	KUN	NCH	PL	RPC	SKN	SVT	TPA	VIBHA
ADB	ATP30	CHOTI	EFORL	IMH	KWC	NDR	PLE	RT	SKR	SWC	TPAC	VL
ADD	B	CHOW	ERW	INET	KWM	NETBAY	PM	RWI	SKY	SYNEX	TPCS	VPO
AEONTS	BA	CI	ESSO	INGRS	L&E	NEX	PMTA	S11	SLP	TAE	TPIPL	VRANDA
AGE	BC	CIG	ESTAR	INSET	LDC	NINE	PPP	SA	SMART	TAKUNI	TPIPP	WGE
AHC	BCH	CITY	FE	INSURE	LEO	NATION	PPPM	SABUY	SMD	TCC	TPLAS	WIKI
AIE	BE8	CIVIL	FLOYD	IRCP	LH	NNCL	PRAPAT	SAK	SMIT	TCMC	TPS	WIN
AIT	BEC	CMC	FORTH	IT	LHK	NOVA	PRECHA	SALEE	SMT	TFG	TQR	WINMED
ALUCON	SCAP	CPL	FSS	ITD	M	NP	PRIME	SAMCO	SNNP	TFI	TRITN	WORK
AMANAH	BH	CPW	FTE	J	MATCH	NRF	PRIN	SANKO	SNP	TFM	TRT	WP
AMR	BIG	CRANE	GBX	JAS	MBAX	NTV	PRINC	SAPPE	SO	TGH	TRU	XO
APCO	BJC	CRD	GCAP	JCK	MEGA	NUSA	PROEN	SAWAD	SPA	TIDLOR	TRV	YUASA
APCS	BJCHI	CSC	GENCO	JCKH	META	NWR	PROS	SCI	SPC	TIGER	TSE	ZIGA
AQUA	BLA	CSP	GJS	JMT	MFC	OCC	PROUD	SCP	SPCG	TIPH	TVT	
ARIN	BR	CV	GTB	JR	MGT	OGC	PSG	SE	SR	TITLE	TWP	
ARROW	BR1	CWT	GYT	KBS	MICRO	ONEE	PSTC	SECURE	SRICHA	TM	UBE	
AS	BROOK	DCC	HEMP	KCAR	MILL	PACO	PT	SFLEX	SSF	TMC	UEC	
ASAP	BSM	DHOUSE	HPT	KIAT	MITSUB	PATO	PTC	SFP	SSP	TMD	UKEM	



A	B52	CCP	D	GLOCON	JMART	MATI	NC	PPM	SISB	SVH	TNH	UNIQ
A5	BEAUTY	CGD	DCON	GLORY	JSP	M-CHAI	NEWS	PRAKIT	SK	PTECH	TNPC	UPA
AI	BGT	CMAN	EKH	GREEN	JUBILE	MCS	NFC	PTL	SOLAR	TC	TOPP	UREKA
ALL	BLAND	CMO	EMC	GSC	KASET	MDX	NSL	RAM	SPACK	TCCC	TPCH	VARO
ALPHAX	BM	CMR	EP	HL	KCM	MENA	NV	ROCK	SPG	TCJ	TPOLY	W
AMC	BROCK	CPANEL	EVER	HTECH	KWI	MJD	PAF	RP	SQ	TEAM	TRUBB	WFX
APP	BSBM	CPT	F&D	IHL	KYE	MORE	PEACE	RPH	STARK	THE	TTI	WPH
AQ	BTNC	CSR	FMT	INOX	LEE	MPIC	PF	RSP	STECH	THMUI	TYCN	YGG
AU	CAZ	CTW	GIFT	JAK	LPH	MUD	PK	SIMAT	SUPER	TKC	UMS	

ช่วงคะแนน	สัญลักษณ์	ความหมาย
90 - 100		ดีเลิศ
80 - 89		ดีมาก
70 - 79		ดี
60 - 69		ดีพอใช้
50 - 59		ผ่าน
ต่ำกว่า 50	No logo given	N/A

การเปิดเผยผลการสำรวจของสมาคมส่งเสริมสถาบันกรรมการบริษัทไทย (IOD) ในเรื่องการกำกับดูแลกิจการ (Corporate Governance) นี้เป็นการดำเนินการตามนโยบายของสำนักงานคณะกรรมการกำกับหลักทรัพย์และตลาดหลักทรัพย์ โดยการสำรวจของ IOD เป็นการสำรวจและประเมินจากข้อมูลของบริษัทจดทะเบียนในตลาดหลักทรัพย์แห่งประเทศไทยและตลาดหลักทรัพย์เอ็มเอไอ ที่มีการเปิดเผยต่อสาธารณะและเป็นข้อมูลที่ผู้ลงทุนทั่วไปสามารถเข้าถึงได้ ดังนั้นผลสำรวจดังกล่าวจึงเป็นการนำเสนอในมุมมองของบุคคลภายนอกโดยไม่ได้เป็นการประเมินการปฏิบัติและมีได้มีการใช้ข้อมูลภายในในการประเมิน อนึ่ง ผลการสำรวจดังกล่าว เป็นผลการสำรวจ ณ วันที่ปรากฏในรายงานการกำกับดูแลกิจการบริษัทจดทะเบียนไทยเท่านั้น ดังนั้นผลการสำรวจจึงอาจเปลี่ยนแปลงได้ภายหลังวันดังกล่าว ทั้งนี้บริษัทหลักทรัพย์ คิงส์ฟอร์ด จำกัด (มหาชน) มิได้ยืนยันหรือรับรองถึงความถูกต้องของผลการสำรวจดังกล่าวแต่อย่างใด

ข้อมูลในเอกสารฉบับนี้ รวบรวมมาจากแหล่งข้อมูลที่นำเชื่อถือ อย่างไรก็ดี บริษัทหลักทรัพย์ คิงส์ฟอร์ด จำกัด(มหาชน)ไม่สามารถที่จะยืนยันหรือรับรองความถูกต้องของข้อมูลเหล่านี้ได้ ไม่ว่าประการใดๆ บทวิเคราะห์ในเอกสารนี้ จัดทำขึ้นโดยอ้างอิงหลักเกณฑ์ทางวิชาการเกี่ยวกับหลักการวิเคราะห์ และมีได้เป็นการชี้แนะ หรือเสนอแนะให้ซื้อหรือขายหลักทรัพย์ใดๆ การตัดสินใจซื้อหรือขายหลักทรัพย์ใดๆ ของผู้อ่าน ไม่ว่าจะเกิดจากการอ่านบทความในเอกสารนี้หรือไม่ก็ตาม ล้วนเป็นผลจากการใช้วิจารณญาณของผู้อ่าน โดยไม่มีส่วนเกี่ยวข้องกับหรือพึ่งพิงจาก IOD กับ บริษัทหลักทรัพย์ คิงส์ฟอร์ด จำกัด(มหาชน) ไม่ว่ากรณีใด

# Disclaimer



KINGSFORD

Anti-Corruption Progress Indicator 2022 (ข้อมูล 7 เมษายน 2566)

## บริษัทจดทะเบียนที่ได้ประกาศเจตนารมณ์เข้าร่วม CAC

AAI	CI	EKH	ICN	JMT	MENA	OTO	SA	SVOA	TKN	WIN
AH	CPW	EVER	ITC	JTS	MODERN	PRIME	SANKO	SVT	TMI	WPH
ASW	CV	FLOYD	J	LEO	NER	PRTR	SFLEX	TEGH	TPLAS	
BBGI	DMT	GLOBAL	JAS	LH	OR	RBF	SIS	TGE	VARO	
CBG	DOHOME	GREEN	JMART	MEGA	OSP	RT	SUPER	TIPH	W	

## บริษัทจดทะเบียนที่ได้ได้รับการรับรอง CAC

2S	BANPU	CHOW	EP	HARN	KCAR	MFEC	PG	PTTEP	SCN	SST	TKS	TU
7UP	BAY	CIG	EPG	HEALTH	KCE	MILL	PHOL	PTTGC	SEOIL	STA	TKT	TURTLE
AAI	BBL	CIMBT	ERW	HENG	KGI	MINT	PIMO	PYLON	SE-ED	STGT	TMD	TVDH
ADVANC	BCH	CM	ESTAR	HMPRO	KKP	MONO	PK	Q-CON	SELIC	STOWER	TMILL	TVI
AF	BCP	CMC	ETC	HTC	KSL	MOONG	PL	QH	SENA	SUSCO	TMT	TVO
AI	BCPG	COM7	ETE	ICC	KTB	MSC	PLANB	QLT	SGP	SVI	TNITY	TWPC
AIE	BE8	COTTO	FNS	ICHI	KTC	MST	PLANET	QTC	SINGER	SYMC	TNL	UBE
AIRA	BEC	CPALL	FPI	IFS	KWI	MTC	PLAT	RABBIT	SIRI	SYNTEC	TNP	UBIS
AJ	BEYOND	CPF	FPT	III	L&E	MTI	PM	RATCH	SITHAI	TAE	TNR	UEC
AKP	BGC	CPI	FSMART	ILINK	LANNA	NCAP	PPP	RML	SKR	TAKUNI	TOG	UKEM
AMA	BGRIM	CPL	FSS	ILM	LHFG	NEP	PPPM	RS	SMIT	TASCO	TOP	UOBKH
AMANAH	BKI	CPN	FTE	INET	LHK	NKI	PPS	RWI	SMK	TCAP	TOPP	UPF
AMATA	BLA	CRC	GBX	INOX	LPN	NOBLE	PR9	S&J	SMPC	TCMC	TPA	UV
AMATAV	BPP	CSC	GC	INSURE	LRH	NOK	PREB	SAAM	SNC	TFG	TPCS	VCOM
AP	BROOK	DCC	GCAP	INTUCH	M	NRF	PRG	SABINA	SNP	TFI	TPP	VGI
APCS	BRR	DELTA	GEL	IRC	MAJOR	NWR	PRINC	SAK	SORKON	TFMAMA	TRT	VIH
AS	BSBM	DEMCO	GFPT	IRPC	MAKRO	OCC	PRM	SAPPE	SPACK	TGH	TRU	WACOAL
ASIAN	BTS	DIMET	GGC	ITEL	MALEE	OGC	PROS	SAT	SPALI	THANI	TRUE	WHA
ASK	BWG	DRT	GJS	IVL	MATCH	ORI	PSH	SC	SPC	THCOM	TSC	WHAUP
ASP	CEN	DUSIT	GPI	JKN	MBAX	PAP	PSL	SCB	SPI	THIP	TSI	WICE
AWC	CENDEL	EA	GPSC	JR	MBK	PATO	PSTC	SCC	SPRC	THRE	TSTE	WIJK
AYUD	CFRESH	EASTW	GSTEEL	K	MC	PB	PT	SCCC	SRICHA	THREL	TSTH	XO
B	CGH	ECF	GULF	KASET	MCOT	PCSGH	PTECH	SCG	SSF	TIDLOR	TTA	YUASA
BAFS	CHEWA	ECL	GUNKUL	KBANK	META	PDG	PTG	SCGP	SSP	TIPCO	TTB	ZEN
BAM	CHOTI	EGCO	HANA	KBS	MFC	PDJ	PTT	SCM	SSSC	TISCO	TTCL	ZIGA

คำชี้แจง ข้อมูลบริษัทที่เข้าร่วมโครงการแนวร่วมปฏิบัติของภาคเอกชนไทยในการต่อต้านทุจริต (Thai CAC) ของสมาคมส่งเสริมสถาบันกรรมการบริษัทไทย มี 2 กลุ่ม คือ

- ได้ประกาศเจตนารมณ์เข้าร่วม CAC
- ได้รับการรับรอง CAC

การเปิดเผยผลการประเมินดัชนีชี้วัดความคืบหน้าการป้องกันการมีส่วนเกี่ยวข้องกับการทุจริตคอร์รัปชัน (Anti-corruption Progress Indicators) ของบริษัทจดทะเบียนในตลาดหลักทรัพย์แห่งประเทศไทยซึ่งจัดทำโดยสถาบันไทยพัฒน์ เป็นการดำเนินการตามนโยบายและตามแผนพัฒนาความยั่งยืนสำหรับบริษัทจดทะเบียนของสำนักงานคณะกรรมการกำกับหลักทรัพย์และตลาดหลักทรัพย์ โดยผลการประเมินดังกล่าวของสถาบันไทยพัฒน์ อาศัยข้อมูลที่ได้รับจากบริษัทจดทะเบียนตามที่บริษัทจดทะเบียนได้ระบุในแบบแสดงข้อมูลเพื่อการประเมิน Anti-corruption ซึ่งได้อ้างอิงข้อมูลมาจากแบบแสดงรายการข้อมูลประจำปี (แบบ 56-1) รายงานประจำปี (แบบ 56-2) หรือในบุคคลภายนอก โดยมีได้เป็นการประเมินการปฏิบัติของบริษัทจดทะเบียนในตลาดหลักทรัพย์แห่งประเทศไทย และมีได้ใช้ข้อมูลภายใต้เพื่อการประเมินเนื่องจากผลการประเมินดังกล่าวเป็นเพียงผลการประเมิน ณ วันที่ปรากฏในผลการประเมินเท่านั้น ดังนั้นผลการประเมินจึงอาจเปลี่ยนแปลงได้ภายหลังจากวันดังกล่าว หรือเมื่อข้อมูลที่เกี่ยวข้องมีการเปลี่ยนแปลง ทั้งนี้ บริษัทหลักทรัพย์ คิงส์ฟอร์ด จำกัด (มหาชน) มิได้ยืนยัน ตรวจสอบ หรือรับรองความถูกต้องครบถ้วนของผลการประเมินดังกล่าวแต่อย่างใด

ข้อมูลในเอกสารฉบับนี้ รวบรวมมาจากแหล่งข้อมูลที่นำเชื่อถือ อย่างไรก็ดี บริษัทหลักทรัพย์ คิงส์ฟอร์ด จำกัด (มหาชน) ไม่สามารถที่จะยืนยันหรือรับรองความถูกต้องของข้อมูลเหล่านี้ได้ ไม่ว่าประการใดๆ บทวิเคราะห์ในเอกสารนี้ จัดทำขึ้นโดยอ้างอิงหลักเกณฑ์ทางวิชาการเกี่ยวกับหลักการวิเคราะห์ และมีได้เป็นการชี้แนะ หรือเสนอแนะให้ซื้อหรือขายหลักทรัพย์ใดๆ การตัดสินใจซื้อหรือขายหลักทรัพย์ใดๆ ของผู้อ่าน ไม่ว่าเกิดจากการอ่านบทความในเอกสารนี้หรือไม่ก็ตาม ล้วนเป็นผลจากการใช้วิจารณญาณของผู้อ่าน โดยไม่มีส่วนเกี่ยวข้องหรือพึ่งพิงผูกพันใดๆ กับ บริษัทหลักทรัพย์ คิงส์ฟอร์ด จำกัด (มหาชน) ไม่ว่ากรณีใด



ชื่อ	นามสกุล	ตำแหน่ง	เลขที่ทะเบียน SEC	โทรศัพท์	อีเมล	เป็นนักวิเคราะห์ทางด้านปัจจัยพื้นฐาน (โปรดระบุชื่อหุ้นและกลุ่มอุตสาหกรรม)
อภิชัย	เรามาณะชัย	ผู้ช่วยกรรมการผู้จัดการ  นักวิเคราะห์การลงทุนปัจจัยทางเทคนิค นักวิเคราะห์กลยุทธ์การลงทุน  นักวิเคราะห์การลงทุนปัจจัยพื้นฐานด้านตลาดทุน	002939	02 829 6999 Ext. 2200	apichai.ra@kfsec.co.th	
นพพร	ฉายแก้ว	ผู้จัดการอาวุโส	043964	02 829 6999 Ext. 2203	noppom.ch@kfsec.co.th	พลังงานและปิโตรเคมี ยานยนต์ ขนส่งทางอากาศ
ณัฐวิชัย	ภูสุนทรศรี	นักวิเคราะห์	087077	02 829 6999 Ext. 2204	nattawat.po@kfsec.co.th	อาหาร, การแพทย์, พาณิชย
ณัฐ	แก้วบริสุทธ์สกุล	ผู้ช่วยนักวิเคราะห์				เทคโนโลยีสารสนเทศและการสื่อสาร  และกลุ่มบริการรับเหมาก่อสร้าง