



Market Timing

29 March 2023

Stock picks : -

Stocks to monitor : TOP, BCH, AWC

Support: 1580, 1570, 1550-1555

Resistance: 1610, 1620-1625, 1650

Technical analyst
เปรมสุข ชลพานิชชัย
Technical analyst
ชาญเดช หลีศรีรัตน์

ปิดเหนือ 1600 ให้ภาพแข็งแกร่งกว่าที่คาด



SET เคลื่อนไหวแดนบวกตลอดวัน โดยทำจุดต่ำสุดของวันอยู่ที่ 1599.92(+6.55) และทำจุดสูงสุดของวันอยู่ที่ 1607.75(+14.38) ในขณะที่ ปิดตลาดอยู่ที่ระดับ 1606.91 จุด เพิ่มขึ้น 13.54 จุด หรือ +0.85%

มุมมองเทคนิควันนี้: วานนี้ SET ปิดเหนือ 1600 หนุน MACD ยังยกตัวเหนือ Signal line หาเส้นศูนย์ ส่วน RSI เริ่มขยับเหนือ 50% ให้ภาพแข็งแกร่งกว่าที่คาดไว้ อย่างไรก็ตาม มองตลาดมีโอกาสเผชิญแรงขายกำไร หลังยกตัวขึ้นมาแรง โดยประเมินแนวต้านแถว 1610 และ 1620 ซึ่งน่าจะขายทำกำไร โดยเฉพาะหากยังไม่ได้ขายตอนทดสอบ 1600 ส่วนแนวรับขยับขึ้นมาแถว 1600 และ 1585

ทิศทางตลาดในภาพหลัก: ผลกระทบของการระบาดของโควิด กัดดัน SET ชะลอตัวถดถอยลึกลงไปทำจุดต่ำแถว 969(มี.ค. 63) ก่อนเกิดการฟื้นตัวขึ้นแรงๆ 1 ระยะเวลา โดยเดินทางขึ้นไปทำจุดสูงแถว 1455(มี.ย. 63) แล้วชะลอตัวลงมาอีกครั้ง โดยถดถอยลงมาแถว 1187(ต.ค. 63) ทำจุดต่ำที่ยกตัวสูงขึ้น ก่อนพลิกตัวผ่านด่าน 1455 สร้างสัญญาณกลับตัวที่ดี แม้ว่าจะมีการผันผวนระหว่างทาง แต่ก็เดินทางทำจุดสูงที่ยกตัวขึ้นต่อเนื่อง จนขึ้นไปทำจุดสูงแถว 1718(ก.พ. 65) ก่อนส่งสัญญาณอ่อนแรง โดยถดถอยลึกลงมาแถว 1580 และติดตัวกลับแรงขึ้นมาอีกครั้ง อย่างไรก็ตาม SET ไม่สามารถทำจุดสูงขึ้นไปใหม่ โดยปรับตัวขึ้นไปได้แค่แถว 1708

หลังจากนั้น SET ชะลอตัวใต้กลุ่มเส้นเฉลี่ย ถดถอยมาแถวจุดต่ำ 1580 ก่อนติดตัวขึ้นไปแถว 1664 แล้วอ่อนตัวลง ทำให้ SET สร้างแนวโน้มเคลื่อนไหวในกรอบกวดตัว(ช่องกรอบสี่เหลี่ยม) แต่หลังถดถอยลึกมาแถวขอบล่าง 1517 ขณะที่ MACD เกิด Divergence เชิงบวก หนุนตลาดฟื้นตัวเหนือกลุ่มเส้นเฉลี่ย เดินทางผ่านช่องกวดตัวขึ้นไปแถว 1672 แต่ MACD เกิด Divergence เชิงลบ ทำให้ SET ถดถอยลงใต้กลุ่มเส้นเฉลี่ย อีกทั้ง MACD ก็ถดถอยแดนลบ กัดดันตลาดย่อตัวมาตั้งฐาน W ไกลๆบริเวณ 1550 ก่อนติดตัวขึ้นมาพร้อม MACD ขึ้นยืนแดนบวก หนุน SET แกว่งตัวขึ้นทดสอบเส้นกวดแถว 1650 ซึ่งให้เป็นโซนแบ่งทำกำไรไว้บ้าง เพื่อรอเข้ารับเมื่ออ่อนตัว โดยประเมิน SET มีสิทธิแกว่งตัวในกรอบสามเหลี่ยม(สีน้ำเงิน) แต่ SET ย่อตัวไม่ถึงขอบล่างกรอบสามเหลี่ยม โดยลงมาแถว 1597 ก่อนฟื้นตัวทะลุผ่านเส้นกวด 1650 สร้างสัญญาณบวก มีสิทธิแกว่งตัวหาระดับจุดสูงถัดไป อย่างไรก็ตาม SET ขึ้นไปติดแถว 1695 และแกว่งออกข้าง ก่อนถดถอยหลุด 1650 ขณะที่ MACD ถดถอยแดนลบ กัดดันตลาดหลุดขอบล่างของชานแถว 1600 และถดถอยหาฐานจุดต่ำแถว 1517 ก่อนติดตัวกลับขึ้นยืนเหนือเส้นเฉลี่ย 5 วัน และผ่านแนว 1585 ขึ้นมาทดสอบบริเวณ 1600

โดยสรุป SET หลังตั้งฐานใกล้ 1550 ก่อนเดินทางผ่านเส้นกวดหลัก ขึ้นไปแถว 1695 แล้วถดถอยรุนแรงหลุดขอบล่างของชานแถว 1600 ลงมาแถวฐานจุดต่ำ 1517 ก่อนติดตัวเหนือเส้นค่าเฉลี่ย 5 วัน สร้างโอกาสแกว่งตัวทดสอบแนวต้าน 1600, 1625 และ 1645 ส่วนแนวรับอยู่บริเวณ 1570, 1555 และ 1535



Stocks to monitor



TOP ราคาชะลอตัวถอยมาแถว 48.25 ขณะที่ MACD ทำ Divergence เชิงบวก หนุนราคาติดตัวกลับขึ้นมา ล่าสุดยกตัวเหนือกลุ่มเส้นเฉลี่ย เข้าทดสอบจุดระยะสั้น ด้วย Vol. เพิ่มขึ้น ด้าน MACD ยกตัวเหนือ Signal line มีแนวโน้มขึ้นยืนเหนือเส้นศูนย์ มีสิทธิหนุนยกตัวขึ้นต่อ

แนวรับ : 52.5 +/-
แนวต้าน : 54.75 & 56.25 & 58.5

คำแนะนำ- ซื้อเก็งกำไร และรับเพิ่มหากย่อมาแถว 52.5 โดยมีแนวรอบางขายทำกำไรอยู่แถว 56.25 และ 58.5 ขณะที่ ใช้การถดถอยหลุด 51.5 เป็น stop loss



BCH ราคาพักตัวลงมาสร้างฐาน W แถว 18.8-19 ก่อนติดตัวขึ้นมาแถวเหนือเส้นเฉลี่ย 5 วัน ล่าสุดยกตัวผ่าน Neck line พร้อม Vol. เพิ่มขึ้น ด้าน MACD แถงตัวเหนือ Signal line ขึ้นหาเส้นศูนย์ มีแนวโน้มทะขึ้นแดนบวก สนับสนุนโอกาสที่ราคาจะยกตัวขึ้นต่อ

แนวรับ : 19.9 +/-
แนวต้าน : 20.7 & 21.3 & 22

คำแนะนำ- ซื้อเก็งกำไร และรับเพิ่มหากย่อมาแถว 19.9 โดยมีแนวรอบางขายทำกำไรอยู่แถว 21.3 และ 22 ขณะที่ ใช้การถดถอยหลุด 19.5 เป็น stop loss



AWC ราคาถอยลงมาแถว 5.2 ก่อนติดตัวกลับขึ้นเหนือเส้นค่าเฉลี่ย 5 วัน ล่าสุดเดินทางกลับขึ้นเหนือกลุ่มเส้นค่าเฉลี่ย ด้าน MACD ยกตัวขึ้นเหนือ Signal line เข้าหาแนวเส้นศูนย์ มีแนวโน้มกลับขึ้นแดนบวก มีสิทธิหนุนราคา ยกตัวผ่านเส้นกุด สร้างแรงแกว่งตัวขึ้นต่อ

แนวรับ : 5.65 +/-
แนวต้าน : 5.95 & 6.1 & 6.35

คำแนะนำ- ซื้อเก็งกำไร และรับเพิ่มหากย่อมาแถว 5.65 โดยมีแนวรอบางขายทำกำไรอยู่แถว 6.1 และ 6.35 ในขณะที่ ใช้การถดถอยหลุด 5.55 เป็น stop loss

* ทุนแนะนำ ใน Stocks to monitor หมายถึง ให้ ซื้อ หรือ ขาย ส่วนแรก 50% ที่ราคาเปิด, สำหรับส่วนที่เหลืออีก 50% ให้กันไว้เพื่อเข้า ซื้อ หรือ ขาย เมื่อมาถึงเป้าหมายแนวรับหรือแนวต้านที่ให้ โดยเราจะติดตามหุ้นที่แนะนำไปอีก 3 วันทำการ ซึ่งติดตามได้ในรายงานวิเคราะห์หุ้นถัดไป **

Disclaimer: The information, statements, forecasts and projections contained herein, including any expression of opinion, are based upon sources believed to be reliable, but their accuracy completeness or correctness are not guaranteed. Expressions of opinion herein were arrived at after due and careful consideration. They were based upon the best information then known to us and in our opinion were fair and reasonable in the circumstances prevailing at the time. Expressions of opinion contained herein are subject to change without notice. Kasikorn Securities Public Company Limited may also be the issuer of structured notes on securities that are constituents of the SET50 index.



Recommendation Update

Stock picks (Follow-Up)

Stock	Cost	Last	Position
-	-	-	-

Stocks to monitor (Follow-Up)

Stock	Cost	Last	Position
BGRIM*	40.5, 39.75 (40.125)	41	ติดตามเป็นวันสุดท้าย โดยราคาขยับตัวมาแถวแนวระบเพิ่ม 39.75 ก่อนติดตัวกลับขึ้นมา ยังคงมุมมองนำถील้นขายแถว 42.5 และ 44 ในขณะที่ ปรับมาใช้การถดถอยหลุด 39.25 เป็น stop loss
SAWAD*	51.75, 50.5 (51.12)	53.25	ติดตามเป็นวันสุดท้าย โดยราคาขยับตัวมาแถวแนวระบเพิ่ม 50.5 ก่อนติดตัวกลับขึ้นมา ยังคงมุมมองนำถील้นขายแถว 53.5 และ 56 ในขณะที่ ปรับมาใช้การถดถอยหลุด 52.5 ปิดขายรักษากำไร
KAMART*	7.8	8.05	ติดตามเป็นวันสุดท้าย โดยนำได้แบ่งขายทำกำไรไปบ้าง ตอนติดตัวเข้าทดสอบ 8.15 สำหรับส่วนที่เหลือนำล้นขายแถว 8.5 ในขณะที่ ปรับมาใช้การถดถอยหลุด 7.95 ปิดขายรักษากำไร
BDMS	29.25	29.5	ราคาแกว่งตัวในกรอบที่ให้ นำถील้นแบ่งขายทำกำไรแถว 30.75 และ 32 โดยมีบริเวณ 28.5 เป็นแนวรอเข้ารับเพิ่ม ในขณะที่ ใช้การถดถอยหลุด 27.75 เป็น stop loss
GULF	53.5	53.5	ราคาแกว่งตัวในกรอบที่ให้ นำถील้นแบ่งขายทำกำไรแถว 56 และ 58.25 โดยมีบริเวณ 52.25 เป็นแนวรอเข้ารับเพิ่ม ในขณะที่ ใช้การถดถอยหลุด 51.25 เป็น stop loss
HMPRO	14.4	14.4	ราคาแกว่งตัวในกรอบที่ให้ นำถील้นแบ่งขายทำกำไรแถว 15 และ 15.7 โดยมีบริเวณ 14 เป็นแนวรอเข้ารับเพิ่ม ในขณะที่ ใช้การถดถอยหลุด 13.7 เป็น stop loss
MAKRO*	40.25	40.75	ราคาแกว่งตัวในกรอบที่ให้ นำถील้นแบ่งขายทำกำไรแถว 42 และ 43.5 โดยมีบริเวณ 39 เป็นแนวรอเข้ารับเพิ่ม ในขณะที่ ใช้การถดถอยหลุด 38 เป็น stop loss
COM7*	32	31.5	ราคาแกว่งตัวในกรอบที่ให้ นำถील้นแบ่งขายทำกำไรแถว 34 และ 36 โดยมีบริเวณ 30.75 เป็นแนวรอเข้ารับเพิ่ม ในขณะที่ ใช้การถดถอยหลุด 30 เป็น stop loss
AH*	30.5	30.75	ราคาแกว่งตัวในกรอบที่ให้ นำถील้นแบ่งขายทำกำไรแถว 32.5 และ 35.75 โดยมีบริเวณ 29.5 เป็นแนวรอเข้ารับเพิ่ม ในขณะที่ ใช้การถดถอยหลุด 28.75 เป็น stop loss

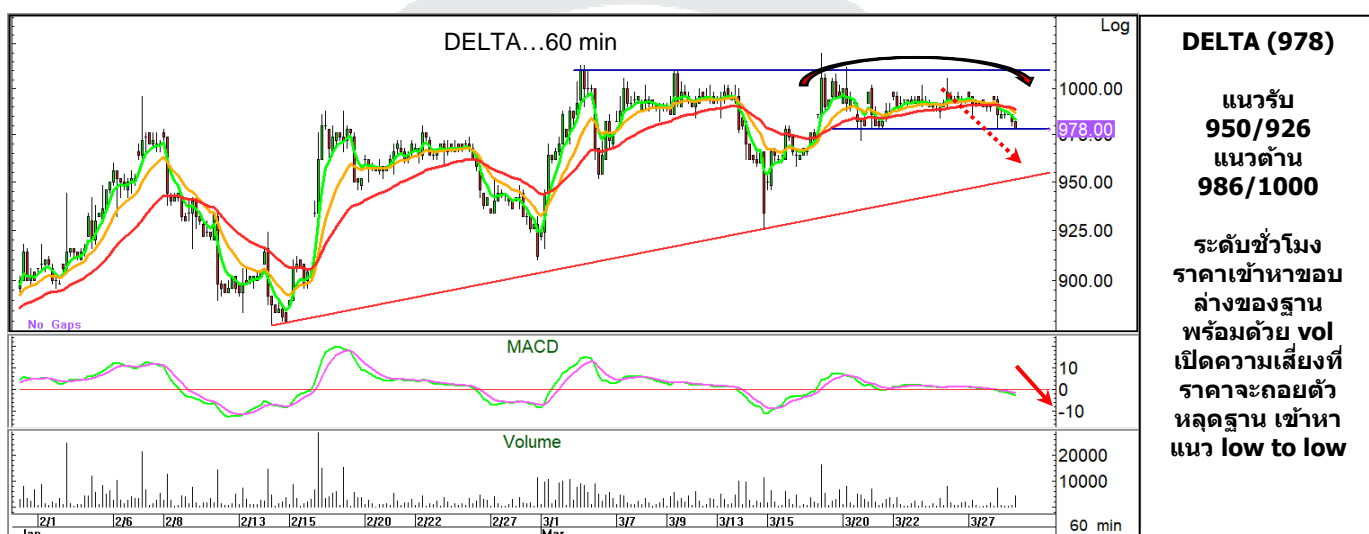
จุดขาย และ แนว stop loss จะ update ให้วันต่อวัน โดยลูกค้าสามารถติดตามได้ในตาราง recommendation update.
โดยหุ้น Stocks to monitor จะติดตามให้อีก 3 วันทำการ หลังแนะนำ โดยกรอบในรายงานควรใช้ในช่วง 5 ทำการ หากไม่ถึงเป้า นำขายออกไปก่อน ส่วนตัวหุ้นที่เลือกเป็น Stock Picks จะติดตาม update ต่อเนื่อง จนกว่าจะให้ปิดสถานะขายทำกำไร หรือ ยอมตัดขาดทุน
ชื่อหุ้นที่มีเครื่องหมาย * หมายถึง หุ้นที่เริ่มติดตาม หรือมีการเปลี่ยนแปลงมุมมอง หรือ แนวรับและแนวต้าน ต่างไปจากวันก่อนหน้า



Most Active Value

Stock	Support	Resistance	Recommend
PTTEP (150)	148/144.5	151.5/155	ระดับวัน ราคาได้ยกตัวเข้าทดสอบค่าเฉลี่ยหลัก ด้านสัญญาณของ MACD ให้นำหนักบวก มีสิทธิ์ที่ราคาจะสามารถยกตัวขึ้นต่อ
DELTA (978)	950/926	986/1000	ระดับชั่วโมง ราคาได้อ่อนแรงลงเข้าหาฐานล่าง พร้อมด้วย vol ด้านสัญญาณของ MACD ให้นำหนักลบ เปิดความเสี่ยงที่ราคาจะเกิดการอ่อนแรงหลุดฐานล่างเข้าหาแนว low to low
SCB (102.5)	99.5/97.5	103/105	ระดับวัน ราคายังคงแกว่งตัวออกด้านข้างได้ค่าเฉลี่ยหลัก แต่ด้าน MACD ยังคงเคลื่อนไหวเหนือ Signal line แถวแนวเส้นศูนย์ ประเมิน ราคายังน่าจะแกว่งตัวในกรอบเดิมต่อ
TTB (1.45)	1.41/1.36	1.48/1.54	ระดับวัน ราคาได้ยกตัวข้ามผ่านแนวเส้นกุด พร้อมด้วย vol ที่เพิ่มสูงขึ้น ด้าน MACD ให้นำหนักบวก สร้างโอกาสที่ราคาจะสามารถยกตัวขึ้นต่อ
BDMS (29.5)	28.75/27	30.25/32	ระดับวัน ราคาได้ยกตัวเข้าทดสอบแนวเส้นกุด พร้อมด้วย vol ด้าน MACD ให้นำหนักบวก สร้างโอกาสที่ราคาจะข้ามผ่านแนวเส้นกุดดังกล่าว เพื่อสร้างสัญญาณบวกขึ้น

Most Active Value Hilight



Technical analyst: เปรมสุข ชลททานวณิชย์ premsuk.c@kasikornsecurities.com 02-796-0043

Technical analyst: ชานูเดช หลีทศรัตน์ chandeck.l@kasikornsecurities.com 02-796-0040



Analyst Certification

The views expressed in this research report accurately reflect the personal views of the analyst(s) about the subject security(ies) and subject company(ies); and a part of the compensation of the research analyst(s) was, is, or will be, directly or indirectly, related to the specific recommendations or views expressed in the report.

Investment Ratings

Outperform: Expected total return of 10% or more within a 12-month period

Neutral: Expected total return between -10% and 10% within a 12-month period

Underperform: Expected total return of -10% or worse within a 12-month period

General Disclaimer

This document is prepared by Kasikorn Securities Public Company Limited ("KS"). This document has been prepared for individual clients of KS only and must not, either in whole or in part, be copied, photocopied or duplicated in any form or by any means or distributed to any other person. If you are not the intended recipient you must not use or disclose the information in this research in any way. If you received it in error, please immediately notify KS by return e-mail and delete the document. We do not guarantee the integrity of any e-mails or attached files and are not responsible for any changes made to them by any other person.

This document, including information, data, statements, forecasts, analysis and projections contained herein, including any expression of opinion, is based on public available information or information obtained from sources believed to be reliable, but KS does not make any representation or warranty on, assumes no responsibilities for nor guarantees the accuracy, completeness, correctness or timeliness of such information. KS accepts no obligation to correct or update the information or opinions in it. The statements or expressions of opinion herein were arrived at after due and careful consideration and they were based upon such information or sources then, and in our opinion are fair and reasonable in the circumstances prevailing at the time. The information or expressions of opinion contained herein are subject to change without notice.

Nothing in this document shall be construed as an offer or a solicitation of an offer to buy or sell any securities or products, or to engage in or refrain from engaging in any transaction. In preparing this document, KS did not take into account your specific investment objectives, financial situation or particular needs. This document is for your information only and is not to be taken in substitution for the exercise of your judgment. KS salespeople, traders and other professionals may provide oral or written market commentary or trading strategies to our clients that reflect opinions which are contrary to the opinions expressed in this document. Before making an investment decision on the basis of this document, you should obtain independent financial, legal or other advice and consider the appropriateness of investment in light of your particular investment needs, objectives and financial circumstances. There are risks involved in the investment in securities. KS accepts no liability whatsoever for any direct, indirect, consequential or other loss (including claim for loss of profit) arising from any use of or reliance upon this document and/or further communication given in relation to this document.

Any valuations, opinions, estimates, forecasts, projections, ratings or risk assessments herein constitute a judgment as of the date of this document, and there can be no assurance that future results or events will be consistent with any such valuations, opinions, estimates, forecasts, projections, ratings or risk assessments. Any valuations, opinions, estimates, forecasts, projections, ratings or risk assessments described in this document were based upon a number of estimates and assumptions and are inherently subject to significant uncertainties or contingencies. It can be expected that one or more of the estimates on which the valuations, opinions, estimates, forecasts, projections, ratings or risk assessments were based will not materialize or will vary significantly from actual results. Therefore, the inclusion of the valuations, opinions, estimates, forecasts, projections, ratings or risk assessments described herein is not to be relied upon as a representation and/or warranty by KS (i) that such valuations, opinions, estimates, forecasts, projections, ratings or risk assessments or their underlying assumptions will be achieved, or (ii) that there is an assurance that future results or events will be consistent with any such valuations, opinions, estimates, forecasts, projections, ratings or risk assessments stated therein.

KS along with its affiliates and/or persons associated with it may from time to time have interests in the securities mentioned in this document. KS and its associates, their directors and/or employees may have positions in, and may effect transactions in securities mentioned herein and may also perform or seek to perform broking, investment banking, advisory and other securities services for companies mentioned in this document.

Corporate Governance Report Disclaimer

The disclosure of the survey result of the Thai Institute of Directors Association ("IOD") regarding corporate governance is made pursuant to the policy of the Office of the Securities and Exchange Commission. The survey of the IOD is based on the information of companies listed on the Stock Exchange of Thailand and the Market of Alternative Investment disclosed to the public and able to be accessed by a general public investor at <http://www.thai-iod.com/en/publications-detail.asp?id=170>. The result, therefore, is from the perspective of a third party. It is not an evaluation of operation and is not based on inside information.

The survey result is as of the data appearing in the Corporate Governance Report of Thai Listed Companies. As a result, the survey result may be changed after that date. KS does not confirm nor certify the accuracy of such survey result.

Structured Notes and Derivative Warrants Disclaimer

KS may be the issuer of structured notes on these securities.

KS acts as market maker and issuer of Derivative Warrants ("DWs") on the underlying stocks listed below. Investors should carefully read the details of the DWs in the prospectus before making any investment decisions.

DWs Underlying Stocks: ADVANC, AOT, BAM, BANPU, BBL, BCH, BDMS, BEM, BGRIM, BH, CBG, CHG, CKP, COM7, CPALL, CPF, CPN, CRC, DOHOME, DTAC, EA, EGCO, GLOBAL, GPSC, GULF, GUNKUL, HMPRO, INTUCH, IRPC, IVL, JMART, JMT, KTC, MINT, MTC, OSP, PTG, PTT, PTTEP, PTTGC, RBF, SAWAD, SCB, SCC, SCGP, SET50, SPRC, STA, STEC, STGT, TIDLOR, TISCO, TOP, TRUE, TTB, TU, VGI, WHA.

Disclaimer: The information, statements, forecasts and projections contained herein, including any expression of opinion, are based upon sources believed to be reliable, but their accuracy completeness or correctness are not guaranteed. Expressions of opinion herein were arrived at after due and careful consideration. They were based upon the best information then known to us and in our opinion were fair and reasonable in the circumstances prevailing at the time. Expressions of opinion contained herein are subject to change without notice. Kasikorn Securities Public Company Limited may also be the issuer of structured notes on securities that are constituents of the SET50 index.