

SET INDEX

ติดตามการประชุม กนง.



SET Index... ดัชนีแกว่งตัวผันผวนในช่วงเช้าโดยตลาดยังคงรอผลการประชุม กนง.วันนี้ ซึ่งคาดว่าจะปรับขึ้นอัตราดอกเบี้ย 0.25% ไปอยู่ที่ระดับ 1.7% และอาจส่งสัญญาณการจบรอบการปรับขึ้นอัตราดอกเบี้ยเนื่องจากตัวเลขเงินเพื่อเข้าใกล้กรอบของ ธปท.แล้วที่ระดับ 1-3% ขณะที่ราคาน้ำมันที่ยังปรับตัวขึ้นหนุนหุ้นกลุ่มพลังงานปรับตัวขึ้นหนุนดัชนีเล็กน้อย 0.9 จุด ติดตามตัวเลข GDP 4Q65 และจำนวนผู้ขอรับสวัสดิการว่างงานรายสัปดาห์ของสหรัฐ วันที่ 30 มี.ค. และตัวเลข PMIจีนวันที่ 31 มี.ค.

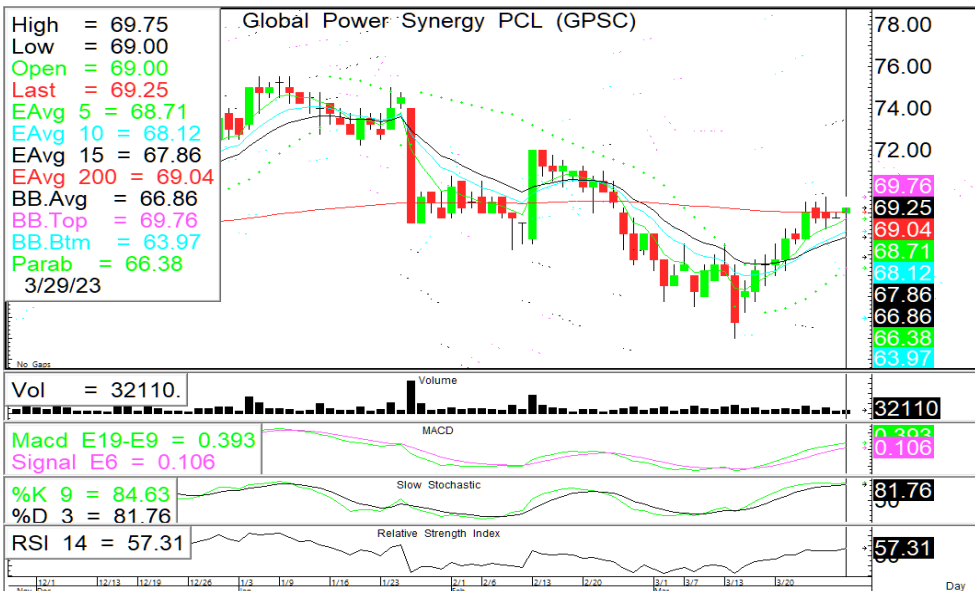
แนวรับ	1600	1590
แนวต้าน	1615	1628

กลยุทธ์การลงทุน... ดัชนีเปิดบวกเล็กน้อยแล้วแกว่งตัวผันผวน ระหว่างวันให้เน้นยืนที่แนวรับ 1600/1590 ไม่ควรต่ำกว่า แนวต้าน 1615/1628

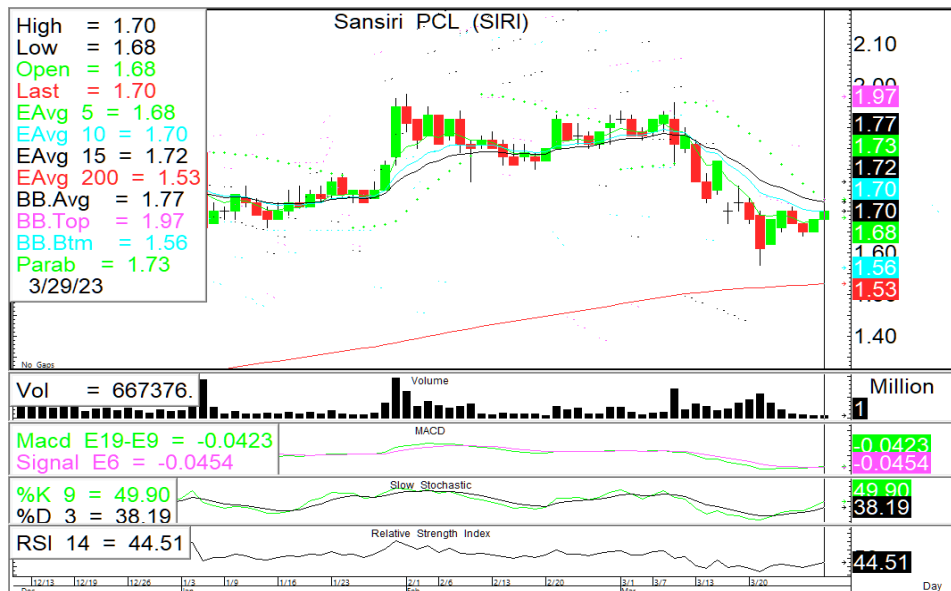
ASL Picks

GPSC - SIRI

GPSC 69.25 (+0.50 , +0.73%)



SIRI 1.70 (+0.02 , +1.19%)



เปิดยืน EMA200วันมั่นคง ปรับตัวขึ้นมีแนวต้านที่ 69.75/70.50 แนวรับ 69/67.75 สนับสนุนด้วย RSI ที่ชี้ขึ้น

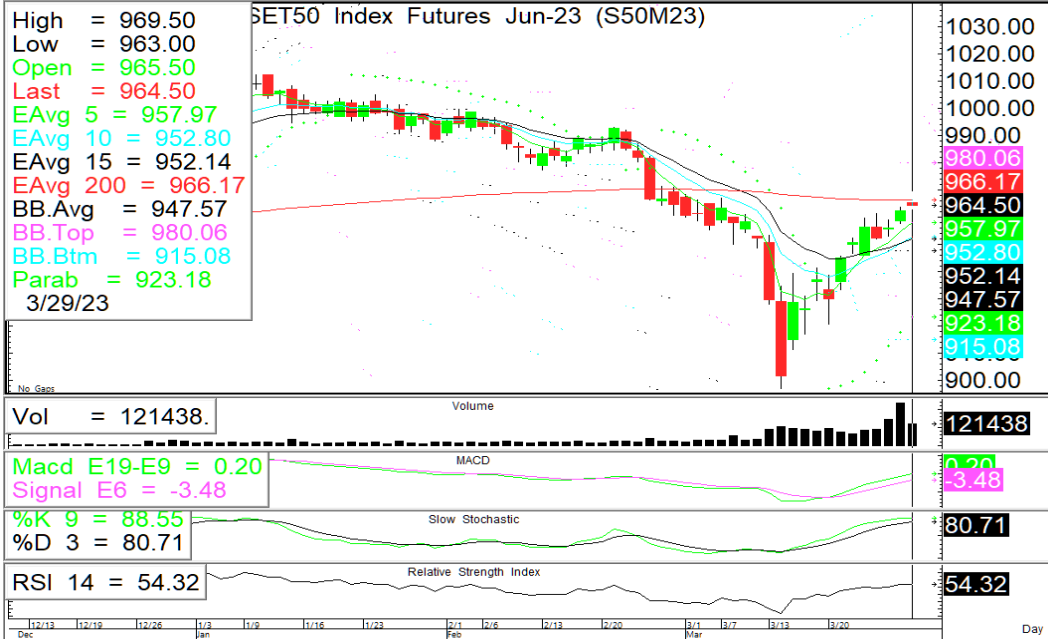
ทดสอบแนวต้านEMA10วัน1.70 หากผ่านยืนมั่นคง ลุ้นกลับตัว แนวต้านถัดไป 1.75/1.82 หนุนด้วย RSI + Slow sto. ที่ชี้ขึ้น

แนวรับ	แนวต้าน	ตัดขาดทุน
69	67.75	69.75
		70.50
		67.75

แนวรับ	แนวต้าน	ตัดขาดทุน
1.65	1.62	1.75
		1.82
		1.62

S50M23

Trading ในกรอบ 956-970



ภาพทางเทคนิค แท่งเทียนเปิดปรับตัวขึ้นเล็กน้อย แล้วแกว่งตัวในกรอบแคบระหว่างวันให้เน้นยืนที่แนวรับ 956/950 ไม่ควรต่ำกว่า แนวต้าน 970/980

กลยุทธ์: Trading ในกรอบ 956-970

แนวรับ

แนวต้าน

ตัดขาดทุน

956

950

970

980

950

GOM23

Trading ในกรอบ 1980-2017



ภาพทางเทคนิค ราคาทองคำแกว่งตัวออกด้านข้าง ในกรอบ 1965-2032 แนวรับ 1980/1965 แนวต้าน 2017/2032 ระหว่างวันยังคงยืนเหนือแนวรับ EMA10 วัน 1980 มั่นคง ให้เป็นแนวรับระยะสั้น

กลยุทธ์: Wait & See ให้ trading ในกรอบ 1980-2017 (ซื้อที่แนวรับ - ขายที่แนวต้าน)

แนวรับ

แนวต้าน

กรอบพิจารณา

1980

1965

2017

2032

1965-2032

ASL Research Team

ธวัชชัย อิศวรไชย
 เลขทะเบียน 000710

ปณณวิชัย ฤทธาสิริพันธ์
 เลขทะเบียน 101198
 +662 5081567 Ext 3516

ชุตินธร วิกุลศุภภัก
 เลขทะเบียน 095151
 +662 5081567 Ext 3217

ภัทรดนัย จตุรพร
 ผู้ช่วยนักวิเคราะห์