



Globlex Group

29-Mar-2023

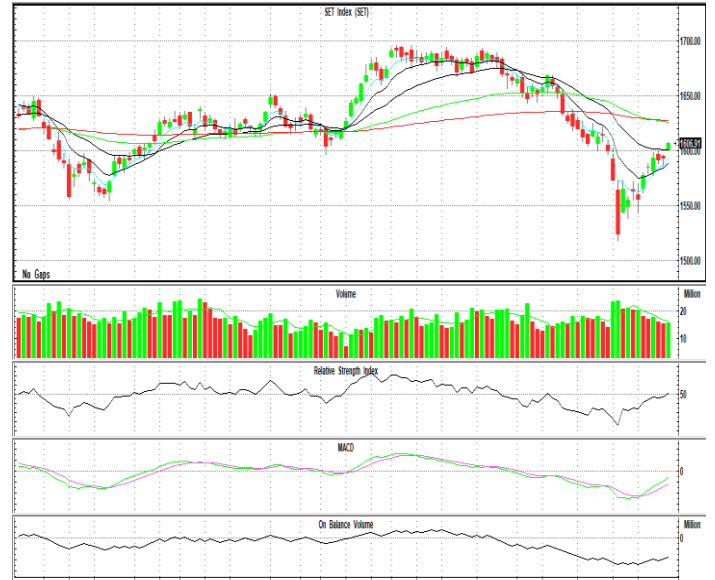
# TECHNICAL INSIGHT

By Globlex Research Department

SET	Value	แนวรับ	แนวต้าน
1606.91 (+13.54)	44686mB	1600 / 1594	1613 / 1619

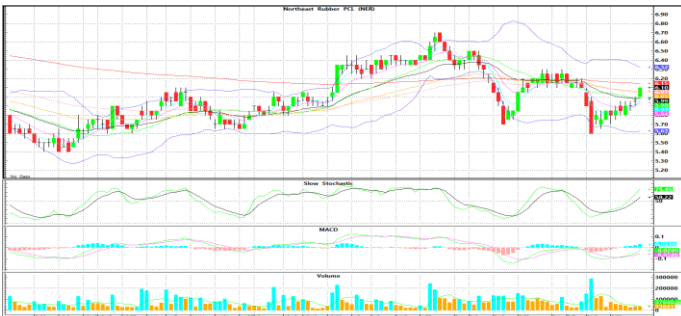
ดัชนีปรับตัวขึ้นต่อเนื่องผ่านแนวต้าน 1,600 จุดขึ้นมาพร้อมปิดสร้างแท่งเทียนเขียวและสัญญาณ Golden Cross ระหว่างเส้น EMA 5 วันและ 10 วัน ขณะที่ค่าสัญญาณ MACD และ RSI ที่ชี้ขึ้นสนับสนุนทิศทางทำให้มีโอกาสปรับตัวขึ้นต่อได้

คำแนะนำ ไม่หลุดแนวรับ 1,600 จุดปรับตัวขึ้นต่อ



## หุ้นแนะนำทางเทคนิค

NER				GUNKUL			
ราคาปิด	แนวรับ	แนวต้าน	Cut loss	ราคาปิด	แนวรับ	แนวต้าน	Cut loss
6.05	5.90	6.30-6.70	5.80	3.94	3.88	4.16-4.30	3.84



ไต่ระดับขึ้นจาก Bottom โดยมี Volume สนับสนุน และ MACD ส่งสัญญาณบวก หากผ่านต้าน 6.30 บาท ลุ้นทดสอบ High เดิมที่ 6.70 บาท



ทยอยไต่ระดับจากกันหลุด พร้อม Volume สะสม และ Slow Sto. มีค่าสัญญาณซื้อ หากผ่านต้านแรกที่ 4.16 บาท ลุ้นทดสอบ EMA-50 ที่ 4.30 บาท

**Technical Analyst** ณัฐวุฒิ วงศ์เยาวรักษ์  
**Assistant Technical Analyst** วิชเรนทร์ จงยรรยง  
**Assistant Technical Analyst** สลักบุญ วงศ์อัครเดช  
 โทร.02-672-5999 EXT.5936

Disclaimer : ข้อมูลในรายงานนี้เป็นข้อมูลที่มีการเปิดเผยต่อสาธารณะซึ่งนักลงทุนสามารถเข้าถึงได้โดยทั่วไป และเป็นข้อมูลที่เชื่อว่าเชื่อถือได้ ความคิดเห็นที่ปรากฏอยู่ในรายงานนี้เป็นเพียงการนำเสนอในมุมมองของบริษัทและเป็นความคิดเห็น ณ วันที่ที่ปรากฏในรายงานเท่านั้น ซึ่งอาจเปลี่ยนแปลงได้ภายหลังดังกล่าว โดยบริษัทไม่จำเป็นต้องแจ้งให้สาธารณชนหรือนักลงทุนทราบ รายงานนี้จัดทำขึ้นเพื่อเผยแพร่ข้อมูลให้แก่กลุ่มงานเท่านั้น บริษัทไม่รับผิดชอบต่อการนำข้อมูลหรือความคิดเห็นใดๆไปใช้ในทุกรณี ดังนั้นนักลงทุนจึงควรใช้ดุลยพินิจในการพิจารณาตัดสินใจก่อนการลงทุน นอกจากนี้ บริษัท หรือ บริษัทในกลุ่มของบริษัทอาจมีส่วนเกี่ยวข้องหรือผลประโยชน์ใดๆกับบริษัทใดๆที่ถูกลำดับในรายงานนี้ก็ได้