



Set Index Data

Open	1,600.82		
High	1,607.75		
Low	1,599.92		
Closed	1,606.91		
Chg.	13.54		
%Chg.	0.85		
Value (mn)	44,702.89		
P/E(x)	19.24	Up	971
P/BV(x)	1.59	Unchanged	517
Yield (%)	2.92	Down	520
Market Cap (mn)	19,707.91		

SET 50 -100 - MAI - Futures Index

	Closed	Chg	(%)
SET 50	967.78	7.77	0.81
SET 100	2,167.87	18.66	0.87
S50_CON	966.70	7.00	0.73
MAI Index	541.29	7.06	1.32

Trading Breakdown : Daily

(Bt,m)	Buy	Sell	Net
Institution	4,995.54	3,017.60	1,977.94
Broker Port	3,213.39	3,526.62	-313.23
Foreign	24,481.22	23,196.46	1,284.76
Customer	11,995.26	14,944.72	-2,949.46

Trading Breakdown : Month to Date

(Bt,m)	Buy	Sell	Net
Institution	86,294.50	68,817.98	17,476.52
Broker Port	82,343.68	91,774.78	-9,431.10
Foreign	624,501.08	652,923.24	-28,422.16
Customer	355,656.17	335,279.42	20,376.75

World Markets Index

	Closed	hg.	(%)
Dow Jones	32,394.25	-37.83	-0.12
NASDAQ	11,716.08	-52.76	-0.45
FTSE100	7,484.25	12.48	0.17
Nikkei	27,518.25	41.38	0.15
Hang Seng	19,784.65	216.96	1.11

Commodity

	Closed	Chg.	(%)
Oil: Brent	78.35	0.03	0.04
Oil: Nymex	73.76	0.15	0.20
Gold	1,971.40	-2.09	-0.11
ZINC	2,880.00	-4.00	-0.14
BDIY Index	1,402.00	-54.00	-3.71

Cash Balanc

8 มี.ค. -28 มี.ค. 2566 SKY

Analysts

Apichai Raomanachai	No. 002939
Nopporn Chaykaew	No. 043964
Nattawat Poosunthornsri	No. 087077

Market Wrap-Up

- SET วันที่ 28 มี.ค.66 ปิด +13.54 จุด อยู่ที่ 1,606.91 จุด มูลค่าการซื้อขาย 44,685 ลบ. ต่างชาติซื้อ 1,284 ลบ. สถาบันขาย 1,977 ลบ. พอร์ตโบรกเกอร์ 313 ลบ. NVDR มียอดซื้อสุทธิอยู่ที่ 1,012 ลบ. มียอดซื้อสุทธิในหุ้น SCB, BDMS, PTTEP, KBANK, MAKRO และมียอดขายสุทธิ DELTA, CPN, BBL, TTB, TOP มูลค่า Short Sales อยู่ที่ระดับ 3,721 ลบ. หุ้นที่มีปริมาณ Short สูงคือ VIBHA, RCL, BAY โดยนักลงทุนต่างชาติมีสถานะ Long ใน Index Futures จำนวน 17,509 สัญญา ยอดสะสมตั้งแต่ต้นปีต่างชาติ Short สุทธิรวม 152,871 สัญญา นักลงทุนต่างชาติขายพันธบัตรจำนวน 3,143 ลบ.
- ตลาดหุ้นสหรัฐ DJIA -0.12%, S&P500 -0.16%, Nasdaq -0.45% กลุ่มธนาคารภูมิภาค -0.20% หลังรองประธานเฟด ไมเคิล บาร์ เตรียมเข้าสอบสวกรณิ SBV, SB ปิดกิจการ กลุ่มเทคโนโลยีปรับลดหลัง US Bond Yield 2 ปี ปรับขึ้นเหนือระดับ 4% แต่ได้แรงหนุนจากกลุ่มพลังงาน ตลาดหุ้นยุโรป Stoxx600 -0.06% จากแรงขายกลุ่มอสังหาฯ -2.7% ต่ำสุดในรอบ 5 ปีครั้ง แต่ได้แรงหนุนจากกลุ่มพลังงาน +1.9% ตามราคาน้ำมันดิบ

Market View

- ตลาดหุ้นสหรัฐวานนี้ปรับลดลง หลังไมเคิล บาร์ รองประธานเฟดฝ่ายควบคุมภาวะเสถียรธนาคารเตรียมเข้าสอบสาเหตุ SVB, SB ปิดกิจการ เพื่อวางกฎระเบียบควบคุมในธนาคาร โดยจะรายงานแนวทางการปฏิบัติใหม่วันที่ 1 พ.ค. ขณะที่ FDIC ได้ตรวจสอบการปล่อยกู้ของ SVB กับกลุ่มผู้บริหาร, ผู้ถือหุ้นหลัก จำนวน \$219 ล. ในช่วง Q4/65 ซึ่งสูงกว่า 3 เท่า เมื่อเทียบกับ Q3/65 ว่าจะขายทรัพย์สินหรือไม่ ส่วนรายงานตัวเลขเศรษฐกิจจีน S&P/CS เผยดัชนีราคาบ้านทั่วประเทศสหรัฐ ม.ค. +3.8% & ธ.ค. +5.6% YoY และ Conference Board เผยดัชนีความเชื่อมั่นผู้บริโภค มี.ค. เพิ่มขึ้น 104.2 & ก.พ. 103.4 โดยวันพรุ่งนี้ติดตาม GDP สหรัฐ Q4/65 ครั้งสุดท้าย คาด +2.7% QoQ และวันศุกร์ US PCE ก.พ. คาด 5.1% & ม.ค. 5.4% YoY เป็นดัชนีที่เฟดใช้วัดเงินเฟ้อ ตลาดหุ้นยุโรปวานนี้ทรงตัว โดยประธาน BOE คุมกฎระเบียบระบบธนาคารอังกฤษไม่ถูกกระทบจากกรณี SVB, เครดิต สวิส และคาด BOE จะปรับขึ้นดอกเบี้ย 0.25% อยู่ที่ 4.5% ในการประชุม พ.ค. เพื่อคุมเงินเฟ้ออังกฤษ ก.พ. ปรับขึ้นอยู่ที่ 10.4% YoY และยังไม่มีความชัดเจนต่อ ฝั่งดัชนีภูมิภาคเอเชียวานนี้ปรับขึ้น รับข่าว First Citizen Bancshares เข้าซื้อกิจการ SVB ขณะที่ดัชนีเที่ยงไต้หวัน -0.19% กังวลเศรษฐกิจฟื้นตัวช้า โดยวันศุกร์มีรายงาน PMI ภาคผลิตจีน มี.ค. คาด 50.5 & ก.พ. 52.6 สำหรับดัชนี SET วานนี้ +0.85% ปริมาณการซื้อขาย 4.46 หมื่น ลบ. ต่างชาติซื้อ 1.28 พัน ลบ. สถาบันซื้อ 1.97 พัน ลบ. ได้แรงหนุนจากกลุ่มพลังงาน +1.52% ตามราคาน้ำมันดิบ ปรับขึ้นหลังอุปทานจากฝั่งอริลดลงราว 4.5 แสน บาร์เรล/วัน ขณะที่กลุ่มธนาปรับตัวขึ้น หลังถูกกระทบจากวิกฤตการเงินต่างประเทศค่อนข้างน้อย กอปรกับการประชุม กนง. วันนี้อาจจะปรับขึ้นดอกเบี้ย 0.25% อยู่ที่ 1.75% ส่งผลบวกต่อ NII ของธนาคารในช่วง Q2 นี้ ส่วนกลุ่มไฟแนนซ์ที่ได้ปัจจัยจากแนวโน้มเงินเชื่อบุคคล, บัตรเครดิตฟื้นตัวดีใน Q1 นี้

Daily Strategy

- วาง Filter แนวรับดัชนี SET ที่ 1,600 โดยมีแนวต้าน 1,610 – 1,620 ได้แรงหนุนจากเม็ดเงินกองทุนฟิวเจอร์ซัพพอร์ต และดัชนีต่างประเทศผันผวนลดลง แนะนำทยอยซื้อกลุ่มค่าปลีก CPALL, MAKRO, BJC, CPN/ โรงกลั่น TOP, BCP/ กลุ่มปลอดภัย ADVANC, BH, GULF
- ILM* (ซื้อ / ราคาเป้าหมาย IAA Consensus 23.10 บาท) แนวโน้มผลการทำงาน 1Q66 คาดว่าจะเติบโตต่อเนื่อง YoY ได้แรงหนุนจากภาครัฐที่เกี่ยวข้องที่ฟื้นตัว โดยเฉพาะหัวเมืองใหญ่ รวมถึงได้อานิสงส์เชิงบวกจากมาตรการขอปรับขึ้นขึ้นระหว่างวันที่ 1 ม.ค. -15 ก.พ.66 รวมถึงการบริหารค่าใช้จ่ายอย่างมีประสิทธิภาพต่อเนื่อง ส่วนภาพรวมปี 66 บริษัทตั้งเป้าหมายรายได้เติบโต double digit ผ่านการเติบโตของช่องทาง Retail Shop ได้แรงหนุนจากการฟื้นตัวของเศรษฐกิจ และการเปิดสาขาใหม่ Little Walk ลาดกระบัง ตั้งแต่ ธ.ค.65 ได้รับการตอบรับดีที่พื้นที่เช่าเต็ม 100% และจะเปิดสาขากรุงเทพฯ ในช่วง 3Q66 นอกจากนี้มีแผนขยายสาขา Index Living Mall เพิ่มเดิมอีก 3 แห่ง ในช่วงระหว่างปี 66-67 รวมถึงตั้ง JV ร่วมกับ Flash Express ให้บริการขนส่งพรมติดตั้ง ช่วยลดค่าใช้จ่ายในการขนส่งและเสนอบริการใหม่ให้ลูกค้า ทั้งนี้คาดว่าจะกำไรปี 66 ที่ราว 690 ล้านบาท +5%YoY
- AP* (ซื้อ / ราคาเป้าหมาย Bloomberg Consensus 14.40 บาท) คาดกลุ่มอสังหาฯ ในปีนี้ยังมีปัจจัยบวกจาก Demand ฝั่งชาวต่างชาติ รวมไปถึงม.ผ่อนคลายนางส่วนที่ต่อเนื่องจากปี 65 ดาน AP* เองสำหรับปี 66 มีแผนเปิดตัวโครงการใหม่จำนวน 58 โครงการ มูลค่าประมาณ 7.7 หมื่นลบ. (บ้านเดี่ยว 22 โครงการ / ทาวน์โฮม 27 โครงการ มูลค่า 26,400 ลบ./ คอนโดฯ 4 โครงการ โครงการตจว. 5 โครงการ) ตั้งเป้าหมายยอดขาย 58,000 ล้านบาท เป้ารายได้รวม 100% JV ที่ 57,500 ล้านบาททั้งนี้ ตลาดคาด กำไรสุทธิ ปี66 และ ปี67 ของ AP* จะอยู่ที่ระดับ 6,259 ลบ. (+6.5%YoY) และ 6,567 ลบ. (+5.0%YoY) ตามลำดับ

ข้อมูลในเอกสารฉบับนี้ รวบรวมมาจากแหล่งข้อมูลที่น่าเชื่อถือ อย่างไรก็ดี บริษัทหลักทรัพย์ คิงส์ฟอร์ด จำกัด (มหาชน) ไม่สามารถที่จะยืนยันหรือรับรองความถูกต้องของข้อมูลเหล่านี้ได้ ไม่ว่าประการใด ๆ บทวิเคราะห์ในเอกสารนี้ จัดทำขึ้นโดยอ้างอิงหลักเกณฑ์ทางวิชาการเกี่ยวกับหลักการวิเคราะห์ และมีได้เป็นการชี้แนะ หรือเสนอแนะให้ซื้อหรือขายหลักทรัพย์ใด ๆ การตัดสินใจซื้อหรือขายหลักทรัพย์ใด ๆ ของผู้อ่าน ไม่ว่าจะเกิดจากการอ่านบทความในเอกสารนี้หรือไม่ก็ตาม ล้วนเป็นผลจากการใช้วิจารณญาณของผู้อ่าน โดยไม่มีส่วนเกี่ยวข้องของฟัซเซอร์พาร์ตเนอร์ จำกัด (มหาชน) บริษัทหลักทรัพย์ คิงส์ฟอร์ด จำกัด (มหาชน) ไม่ว่ากรณีใด



Daily Key Factors

Oil Update(+) WTI พ.ค. +\$0.39 อยู่ที่ \$73.20/บาร์เรล Brent พ.ค. +\$0.53 อยู่ที่ \$78.65/บาร์เรล หลังอิรักหยุดส่งน้ำมันผ่านท่อเคอร์ดิสถานคิดเป็นสัดส่วน 0.50% ของอุปทานน้ำมันโลก หรือ 4.5 แสน บาร์เรล/วัน คำวันนี้ EIA จะรายงานสต็อกน้ำมันดิบสหรัฐสัปดาห์ที่ผ่านมาคาดเพิ่มขึ้น 2 แสน บาร์เรล

Gold Update(+) Comex Gold เม.ย. +\$19.70 อยู่ที่ \$1,973.50 /ออนซ์ ได้แรงหนุนจาก Dollar Index อ่อนค่า -0.41% อยู่ที่ 102.4281

Fund Flow(+) Fund Flow ต่างชาติในตลาด TIP วานนี้ ซื้อสุทธิ 60.40 ล้าน ดอลลาร์สหรัฐ ซื้อหุ้นไทย +37.46 ล.ดอลลาร์สหรัฐ ซื้อหุ้นอินโด +9.60 ล. ดอลลาร์สหรัฐ ซื้อหุ้นฟิลิปปินส์ +13.34 ล.ดอลลาร์สหรัฐ

- (0) ค่าเงินบาทเข้านี้ทรงตัวอยู่ที่ 34.22 บาท/ดอลลาร์สหรัฐ
- (0) ผลตอบแทนพันธบัตรสหรัฐ 10 ปี ปรับขึ้นอยู่ที่ 3.579 %
- (-) ดัชนี BDI -54 อยู่ที่ 1,402
- (+) BitCoin เข้านี้ +1.68% อยู่ที่ 27,406 ดอลลาร์สหรัฐ
- (+) API เหยดต็อกน้ำมันดิบสหรัฐสัปดาห์ที่ผ่านมาลดลง 6.07 ล.บาร์เรล

Economic Calendar

ในประเทศ

- 29 มี.ค. ประชุมคณะกรรมการนโยบายการเงิน (กนง.) ครั้งที่ 2/2566
- 31 มี.ค. ธนาคารแห่งประเทศไทย (ธปท.) รายงานภาวะเศรษฐกิจไทย สัปดาห์ที่ 5 สศค. แลงดัชนีผลผลิตอุตสาหกรรม สศค. รายงานภาวะเศรษฐกิจการคลัง, ภาวะเศรษฐกิจภูมิภาค, ดัชนีความเชื่อมั่นอนาคตเศรษฐกิจภูมิภาค

ต่างประเทศ

- 28 มี.ค. US รายงานความเชื่อมั่นผู้บริโภคจากซีบี (มี.ค.)
- 29 มี.ค. US ยอดขายบ้านที่รอการปิดการขาย (เดือนต่อเดือน) (ก.พ.)
US สินค้าคงคลังน้ำมันดิบ
- 30 มี.ค. US จำนวนคนที่ยื่นขอรับสวัสดิการว่างงานครั้งแรก
US ดัชนีจีดีพี (ไตรมาสต่อไตรมาส) (ไตรมาส 4)
- 31 มี.ค. CN ดัชนี PMI ภาคการผลิตของจีน (มี.ค.)
EU ดัชนีราคาผู้บริโภค (CPI) (ปีต่อปี) (มี.ค.)
US ดัชนีราคาตามการบริโภคส่วนบุคคล (PCE Price Index) (ก.พ.)

Theme Strategy

- Theme หนุนเด่นปี 2566 ต้อนรับนักท่องเที่ยวต่างชาติฟื้นตัว
- (1) กลุ่มท่องเที่ยวและสินค้าการ ได้แก่ CENTEL*, ERW*, MINT*, SHR*, VRANDA*, SPA*
 - (2) กลุ่มขนส่งและบริการ ได้แก่ AOT, AAV, BA*, BAFS*, PTG*, BEM*
 - (3) กลุ่มการอุปโภคบริโภค ได้แก่ CPALL, MAKRO*, GLOBAL*, HMPRO*, DOHOME*, CPN*, CRC, COM7*, BEAUTY*, KAMART*, KISS*, ICHI*, CBG*, SAPPE*, SNNP*
 - (4) กลุ่ม ร.พ.อิงผู้ป่วยต่างชาติ (นักท่องเที่ยวตะวันตก / จีน) ได้แก่ BDMS, BH*, EKH*, PR9*
 - (5) กลุ่มสื่อออนไลน์ (เพิ่มตามจำนวน Eyeball) ได้แก่ PLANB*, VGI*
 - (6) กลุ่มธนาคารพาณิชย์ (ปรับขึ้นดอกเบี้ย สินเชื่อขยายตัว) ได้แก่ BBL, KBANK, KTB*, KKP*
 - (7) กลุ่มอสังหาฯ - นิคมอุตสาหกรรม (นักลงทุนจีน / ลงทุน EV ใน EEC) ได้แก่ BRI*, ORI*, NOBLE*, AMATA*, ROJNA*, WHA*
 - (8) กลุ่มโรงไฟฟ้า (SPP ปรับขึ้น Ft) ได้แก่ BGRIM*, GPSC*

**หนุนแนะนำเชิงกลยุทธ์ที่ยังไม่อยู่ใน Coverage ของฝ่ายวิจัย

Asset Allocation: Equity 50% Fixed Income 30% Alternative Investment etc. Gold 10% Cash 10%

Today Fundamental Research: -

Monthly Portfolio March 2023: AUCT*, AMATA*, NER*, STECH*, ICHI*, ILM*



แบงก์กำไร 2 แสนล้าน! ดอกขยับ NIM ขยายตัว BBL สำรองเงิน KTB ดิจิทัลแข็งแกร่ง SCB เป้า 132 บาท จับตาทอง.ปรับขึ้นอัตราดอกเบี้ยนโยบายอีก 0.25% มาอยู่ที่ 1.75% ทุนกลุ่มธนาคารรับผลบวกแบบเต็มไตรมาส ในช่วง Q2/66 จากตัวเลข NIM ขยับขึ้น พร้อมคืนผลประกอบการปี 66 ของกลุ่มแบงก์ทะลุ 2.1 แสนล้านบาท เผย 4 แบงก์ใหญ่ยังโดดเด่น ทั้ง KBANK BBL ตัวเลขดีสำรองระดับสูง กรุงเทพ หรือ KTB ดานดิจิทัลเริ่มแกร่ง และ "เอสซีบี เอกซ์" (SCB) ทุนมีอ็อปไซด์ ปรับตัวดีกว่าตลาดฯ เป้าหมาย 132 บาท(ข่าวหุ้น)

วงษ์สยาม ร้องศาล เบรคสัญญา กปน. "วงษ์สยาม" ร้องศาลปกครองกลาง ไต่สวนฉุกเฉิน หลังการประสานครหลวง เห็นสัญญากับ ITA Consortium โครงการก่อสร้างและขยายกำลังผลิตน้ำ โรงผลิตน้ำมหาสวัสดิ์ มูลค่า 6 พันล้านบาท ระบุเป็นการกระทำโดยไม่สุจริต ไม่ถูกต้องด้วยกฎหมาย ขอให้ศาลฯ มีคำสั่งระงับสัญญาไว้ก่อน(ข่าวหุ้น)

AIS วางแผนรุกมือถือ-เน็ต 3BB ดันอ็อปไซด์โตเกิน 6% "ซีอีโอ แอดวานซ์" เปิดแผนใหญ่ธุรกิจปี 66 วันรุ่งขึ้น รุกหนักกลุ่มมือถือ เน็ตบ้าน และบริการดิจิทัล ตั้งเป้า EBITDA เติบโต 4-6% ยังไม่รวมธุรกิจ 3BB พร้อมตั้งเป้ารับใบอนุญาตประกอบธุรกิจธนาคารโรสาขาไตรมาส 2/68 ดานบล.เมย์แบงก์ แนะนำ "ซีโอ" ราคาเป้าหมาย 240 บาท Top Pick กลุ่มโทรคมนาคม(ข่าวหุ้น)

EA ฎุ SCB 2 พันล้าน รัยยอดดับชี้อัพ EA เห็นสัญญาเงินไทยพาณิชย์ 2 พันล้าน ลุยผลิตรถบัสไฟฟ้าขาย ล่าสุดรวมจัดตั้งบริษัทรวมทุน "อีเอมาเลเซีย" วางแผนส่งมอบรถบัสไฟฟ้า 130 คัน ภายใน Q3/66 และทั้งปีกว่า 500 คัน มองตลาดมาเลเซียดีมานด์สูง 1 หมื่นคันต่อปี พร้อมรวมประมูลรถเมล์ไฟฟ้าซสมก.อีก 1 พันกว่าคัน ดานนักวิเคราะห์คาดการณ์กำไรปีนี้ นิวไฮ เป้าหมายราคาเกิน 100 บาท(ข่าวหุ้น)

ดัน 'อัศวิน' นั่งซีอีโอ 'บิกซี' จัดทัพใหญ่ดันเข้าตลาด บอร์ด BJC จัดทัพใหญ่ ตั้ง "สุภาณี เตชะเจริญวิกุล" นั่งซีอีโอคนใหม่ พร้อมดัน "อัศวิน เตชะเจริญวิกุล" ไปนั่งซีอีโอ "บิกซี รีเทล คอร์ปอเรชั่น" หรือ BRC ตามแผนปรับโครงสร้างธุรกิจ เพื่อเสนอขายไอพีโอ 29.98% ของทุนจดทะเบียน และเขาจดทะเบียนในตลาดหุ้น โบรกฯ มีมุมมองเชิงบวกกรณีดังกล่าว ซึ่งช่วยลดภาระหนี้สิน BJC ประเมิน BRC เขตลาดทุน หนุนมูลค่าราคาหุ้น BJC เพิ่มอีก 0.50-1 บาทต่อหุ้น จากเป้าราคาปัจจุบัน 44 บาทต่อหุ้น (ข่าวหุ้น)

โบรกเกอร์ 'วินโดวส์เดรสซิ่ง' แร่งซื้อกองทุน 'ทริกเกอร์ฟันด์' หนุนดัชนี 'บล.ทีสโก-หยวนตา' ที่ หนุนไทยเดือนเม.ย.-วอลุ่มฟื้น โบรกเกอร์ ส่งชื่อกองทุนมีโอกาสทำ "วินโดวส์เดรสซิ่ง" ปิดไตรมาส 1 ปี 66- แร่งซื้อกองทุน ทริกเกอร์ฟันด์หนุน "บล.ทีสโก" ที่ เซนต์ปีเตอส์เบิร์กติดต่อกันในเดือนเม.ย. ปุ่กหลังคลายกังวลแบบกในสหรัฐ-ยุโรป "บล.หยวนตา" คาดวอลุ่มเทรดฟื้นกลับมา 5 หมื่นล้านเดือนหน้า บล.กสิกรไทย แนะนำตามปัจจัยต่างประเทศ (กรุงเทพธุรกิจ)

กลด.ปลดล็อกรายย่อยลงทุนโทเคน ยกเลิกจำกัดเงินซื้อไอซีโอแอสเซทแบ็กก.ล.ต. เฮียริง ปรับเกณฑ์ลงทุนโทเคนดิจิทัล ยกเลิกจำกัดลงทุนของรายย่อยในไอซีโอที่มี "อสังหา-อินฟราสตรัคเจอร์" แบ็ก จากเดิมกำหนดรายละไม่เกิน 3 แสนบาท-ทบทวนเกณฑ์คดีเดือน-คุณสมบัติผู้บริหาร กรรมการผู้ถือหุ้นถึง 27 เม.ย. หวังกลไกการกำกับดูแลสินทรัพย์ดิจิทัล มีความเพียงพอ คุ้มครองผู้ลงทุน พร้อมหนุนนำเทคโนโลยีมาใช้ (กรุงเทพธุรกิจ)

AOT ฉลุยแอร์พอร์ตซิตี้ รัรับ 3 สนามบินปลายปีAOT เดินหน้าลุยโครงการ Airport City เต็มที่หลังมหาตุไทยปรับผังเมืองปลดล็อกเขาไซ่ประโยชน์ที่ดิน 723 ไร่แล้ว เตรียมประมูลผู้รับเหมาควบคุมพิจารณาขอเสนอเอกชน ดานการรับมือ 3 สนามบินคืบหน้าขอใบอนุญาตจัดตั้งจาก CAAT ปลายปีมีสิทธิรับรายได้(ทันหุ้น)

BCH ผ่อนหน้าป่วยพุ่ง อพเงินประกันสังคมBCH เผยปัญหาฝุ่น PM2.5 กระทบประชาชน ผู้ป่วยทางเดินหายใจเขารักษาจำนวนมาก โดยเฉพาะโรงพยาบาล 3 แห่งที่ เชียงราย พร้อมเปิดพรมแดน คนไขชาวเมียนมาเพิ่ม ปีนี้คาดว่าจะต่างชาติกลับมาเกิน 1 แสนราย พร้อมผู้ป่วยนอก (OPD) และผู้ป่วยใน (IPD) ดีดี คงเป้ารายได้รวมทั้งปี 2566 ที่ราว 1.3 หมื่นล้านบาท ลุนชาติ ประกันสังคมปรับเพิ่มเหมาจ่ายรายหัว คาดชัดเจนไม่เกิน 15 เมษายน 2566 โบรมงคาดการณ์กำไรปี 2566 จะสูงกว่าระดับก่อนโควิด 56% ราคาเป้าหมาย 25.5 บาท(ทันหุ้น)

'สุภาณี' ขึ้นเบอร์หนึ่ง BJC 'อัศวิน' คุมบิกซี 2 แสนล.นพ.วิทยา วันเพ็ญ BJC ปรับโครงสร้างใหญ่ ดัน "สุภาณี เตชะเจริญวิกุล" ลูกสาวเสีย "เจริญ สิริวัฒนภักดี" นั่ง CEO แทน "อัศวิน เตชะเจริญวิกุล" ที่โยกไปคุมบิกซี (BRC) ซึ่งเตรียมจะเข้าระดมทุนในตลาดหลักทรัพย์ มีผล 26 มิ.ย. ประกาศแผนธุรกิจยาว 5 ปี ทุ่มงบ 6 หมื่นล้านบาท โบรกคาด BJC จะมีมูลค่าเติบโตใหญ่ 2.2 แสนล้านบาท ได้เงินระดมทุนถึง 5 หมื่นล้านบาท สร้างอ็อปไซด์ 0.5-1.0 บาทต่อหุ้น จากกำไรที่ BRC ระดมทุน(ทันหุ้น)

MTC ลีนเชือด Q1 แจ่ม บอนด์ยิลด์พีคคุมต้นทุนMTC ส่งชื่อกองทุนฟอร์มสวย รัรับดีมานด์สินเชือดพุ่ง พร้อมมองบอนด์ยิลด์ใกล้ถึงจุดสูงสุด หลังแนวขึ้นดอกเบี้ยของเฟดใกล้จบ ชี้หุ้นบริหารจัดการต้นทุนการเงินได้ดีขึ้น ชูกลยุทธ์ปล่อยสินเชือดคุณภาพ พวงขยายศูนย์ประมวลผลเพิ่ม หวังสร้างรายรับเพิ่ม-กด NPL ลดลงต่อเนื่อง(ทันหุ้น)

CBG ไล่ซีเอ็นดันยอดขาย ภาษีความหวานไม่กระทบCBG ดันเก็บภาษีความหวานระยะที่ 3 ไม่กระทบมาร์จิ้น แม้นทุนจะเพิ่มขึ้น 0.03 บาทต่อขวด ระบุยอดขายยังเติบโตดี รัรับอานิสงส์ไล่ซีเอ็นถูกรอน ล่าสุดรวมทุน MENA ตั้งบริษัทให้บริการขนส่งงาน CJ MORE-และงานถูกตีมีมาตรฐาน ฟากโบรกมองกลยุทธ์คงราคาขายหุ้นโต ขณะที่ยอดขายต่างประเทศพุ่งแนะนำจังหว่อเป้า 112 บาท(ทันหุ้น)

ACE รุกชิงโปรเจกต์รัฐ เป้าผลิต 1,000 เมกACE มองผลงานปี 2566 โตต่อ หลังปรับปรุงประสิทธิภาพเครื่องจักรโรงไฟฟ้าชีวมวล 3 โครงการ ดันเดินหน้าชิงงานใหม่ภาครัฐ หากเปิดประมูลเพิ่มเติม พร้อมเดินหน้าศึกษาการลงทุนโครงการใหม่ทั้งในประเทศและต่างประเทศ หวังเสริมแกร่งกำลังผลิตปี 2567 และ 1,000 เมกะวัตต์ (ทันหุ้น)

ชีวกฤตแบงก์สหรัฐไม่ถูกลามสภาพคล่องยังแน่นปั๊ก/ทีสโก'แนะนำลงทุนระมัดระวัง "TISCO ESU" ชีวกฤตแบงก์สหรัฐไม่ถูกลามเป็นปัญหาเศรษฐกิจโลกเหมือนซับไพรม์ เชื้อมือเฟดมีประสภารณ-เครื่องมือพร้อมแก้ไข มองสภาพคล่องในระบบธนาคารยังมีเพียงพอ พร้อมแนะนำลงทุนใช้ความระมัดระวัง(ไทยโพสต์)

ข้อมูลในเอกสารฉบับนี้ รวบรวมมาจากแหล่งข้อมูลที่น่าเชื่อถือ อย่างไรก็ตาม บริษัทหลักทรัพย์ คิงส์ฟอร์ด จำกัด (มหาชน) ไม่สามารถที่จะยืนยันหรือรับรองความถูกต้องของข้อมูลเหล่านั้นได้ ไม่ว่าประการใด ๆ บทวิเคราะห์ในเอกสารนี้ จัดทำขึ้นโดยอ้างอิงหลักเกณฑ์ทางวิชาการเกี่ยวกับหลักการวิเคราะห์ และไม่ได้เป็นการชี้นำ หรือเสนอแนะให้ซื้อหรือขายหลักทรัพย์ใด ๆ การตัดสินใจซื้อหรือขายหลักทรัพย์ใด ๆ ของผู้อ่าน ไม่ว่าจะถูกเกิดจากการอ่านบทความในเอกสารนี้หรือไม่ก็ตาม ล้วนเป็นผลจากการใช้วิจารณญาณของผู้อ่าน โดยไม่มีส่วนเกี่ยวข้องกับคิงส์ฟอร์ด จำกัด (มหาชน) กับ บริษัทหลักทรัพย์ คิงส์ฟอร์ด จำกัด (มหาชน) ไม่ว่ากรณีใด



ที่มา: TQ Professional, TF Day

Resistance 1,615 - 1,620

Support 1,600 - 1,595

SET Daily: ทอยยขึ้นต่อ

กลยุทธ์การลงทุน SET Index แท่งเทียนขยับผ่าน 1,600 แล้วขึ้นได้ แต่มูลค่าการซื้อขายยังน้อย ส่วน MACD และ RSI เป็นบวก คาดหวังการขึ้นต่อ แนวต้านถัดไป 1,615 / 1,620 แนวรับ 1,600 / 1,595



ที่มา: TQ Professional, TF weekly

SET Weekly: แกว่งตัวในกรอบ

กลยุทธ์การลงทุน ระยะกลาง sentiment ต่างประเทศผันผวนจากการขึ้นดอกเบี้ยและการลดสภาพคล่องของธนาคารกลางหลัก ขณะที่เงินเฟ้อในระดับสูงกดดันให้เศรษฐกิจโลกมีโอกาสเข้าสู่ภาวะถดถอย นอกจากนี้ยังมีความเสี่ยงจากตลาดตราสารหนี้ของภาคธนาคาร ทำให้ทิศทาง fund flow ยังแผ่วตัว ในทางเทคนิค TF weekly ดัชนีกลับมาขึ้น EMA200 Week น่าจะเห็นการฟื้นตัวขึ้นในกรอบ ประเมินแนวรับ 1,545 / 1,520 แนวต้าน 1,660 / 1,685



ที่มา: TQ Professional, TF daily

Gold Spot: ขึ้นขายลงซื้อ

กลยุทธ์การลงทุน Gold Spot สลับฟันตามดอลลาร์อ่อนค่า แท่งเทียนติดตัวเหนือ EMA5-10 วัน ด้าน MACD / RSI เริ่มกลับมาประกอบตัว แนวโน้มระยะสั้นแกว่งก้ำกักรับขึ้นขายลงซื้อ โดยมีแนวรับ US\$1,950 / 1,945/Oz แนวต้าน US\$1,990 / 1,995/Oz

Resistance 1,990 - 1,995

Support 1,950 - 1,945

Technical Analyst

Apichai Raomanachai No. 002939

Asst. Technical Analyst

Noppom Chaykaew No. 043964

ข้อมูลในเอกสารฉบับนี้ รวบรวมมาจากแหล่งข้อมูลที่น่าเชื่อถือ อย่างไรก็ดี บริษัทหลักทรัพย์ คิงส์ฟอร์ด จำกัด (มหาชน) ไม่สามารถที่จะยืนยันหรือรับรองความถูกต้องของข้อมูลเหล่านี้ได้ ไม่ว่าประการใด ๆ บทวิเคราะห์ในเอกสารนี้ จัดทำขึ้นโดยอิงถึงหลักเกณฑ์ทางวิชาการเกี่ยวกับหลักการวิเคราะห์ และมีได้เป็นการชี้แนะ หรือเสนอแนะให้ซื้อหรือขายหลักทรัพย์ใด ๆ การตัดสินใจซื้อหรือขายหลักทรัพย์ใด ๆ ของผู้อ่าน ไม่ว่าจะเกิดจากการอ่านบทความในเอกสารนี้หรือไม่ก็ตาม ล้วนเป็นผลจากการใช้วิจารณญาณของผู้อ่าน โดยไม่มีส่วนเกี่ยวข้องกับหรือพินัยของบุคคลอื่นใด ๆ กับ บริษัทหลักทรัพย์ คิงส์ฟอร์ด จำกัด(มหาชน) ไม่ว่ากรณีใด



ที่มา : TQ Professional

BJC

Resistance 40.75

Support 38.75

แนะนำเก็งกำไร แท่งเทียนทยอยฟื้นตัว พร้อม volume เข้าสะสม ด้าน Indicator MACD และ RSI มีแนวโน้มฟื้นตัวบวก เบื้องต้นหากยืนยันเหนือแนวรับ 38.75 บาท ได้คาดหวังการขึ้นต่อ โดยมีแนวต้านถัดไป 70.75 บาท ส่วนจุด Stop Loss 38.00 บาท



ที่มา : TQ Professional

DOHOME

Resistance 15.20-15.80

Support 14.40

แนะนำเก็งกำไร แท่งเทียนทยอยปรับตัวขึ้นเหนือ EMA200 วัน พร้อม volume เข้าสะสม ด้าน RSI / MACD ส่งสัญญาณบวก เบื้องต้นคาดหวังเห็นการทยอยปรับขึ้นต่อ โดยมีเป้าหมายแนวต้าน 15.20-15.80 บาท ส่วนแนวรับ 14.40 บาท และ Stop Loss ที่ 14.00 บาท



ที่มา : TQ Professional

TPS

Resistance 3.54-3.64

Support 3.42

แนะนำเก็งกำไร แท่งเทียนมีแนวโน้มฟื้นตัว พร้อมปริมาณการซื้อขายทยอยเข้าสะสม ด้าน MACD เกิดสัญญาณบวก ประเมินเบื้องต้นคาดหวังการขึ้นต่อ โดยมีแนวต้านเป้าหมาย 3.54-3.64 บาท ส่วนแนวรับ 3.42 บาท และพิจารณาจุด Stop Loss ที่ 3.38 บาท

Technical Analyst

Apichai Raomanachai No. 002939

Asst. Technical Analyst

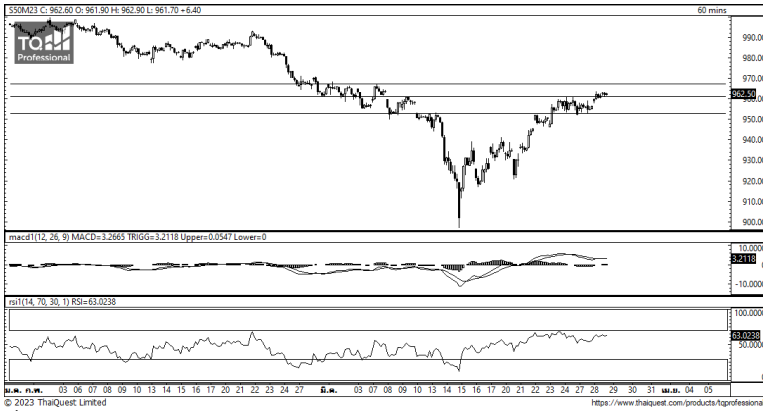
Nopporn Chaykaew No. 043964

SET50 Index Futures



KINGSFORD

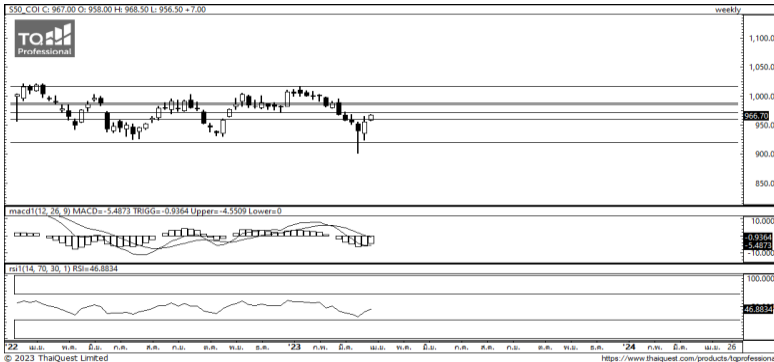
วันพุธที่ 29 มีนาคม พ.ศ. 2566



ที่มา: Kingsford Research

ภาพการลงทุในระยะสั้น

S50M23 ปิดที่ 962.50 จุด ปรับตัวเพิ่มขึ้น 6.4 จุด หรือ +0.67%
S50M23 มีการเคลื่อนไหวในทิศทางขาขึ้น และ MACD มีสัญญาณในทิศทางขาขึ้น โดยมองแนวรับที่ 955 จุด และมีแนวต้านที่ 970 จุด หากยังอยู่เหนือ 955 นั้น Long จะเป็นฝั่งที่ได้เปรียบกว่า



ที่มา: Kingsford Research

ภาพการลงทุในระยะยาว

สำหรับภาพระยะยาว อยู่ในสถานะ Long 2/3 Port มีกรอบการเคลื่อนไหว อยู่ในกรอบที่แนวรับ 940 และแนวต้านที่ 975 จุด RSI มีสัญญาณในทิศทางขาขึ้น โดยหากยังยืนเหนือ 960 การถือ Long จะเป็นฝั่งที่ได้เปรียบกว่า

Market Overview

นักลงทุนต่างชาติ Long สุทธิ 17,509 สัญญา ส่วนสะสมประจำเดือน มี.ค.มียอด Long สุทธิ 70,747 สัญญา และยอดสะสม ตั้งแต่เดือน ม.ค. เป็นยอด Short สุทธิ 152,871 สัญญา ในส่วนของตลาดหุ้นสหรัฐ ดัชนี DJIA ปิด -0.12%, ดัชนี S&P 500 ปิด -0.16% และ ดัชนี Nasdaq ปิด -0.45% เฟดกำลังพิจารณาหาช่องทางที่ทำให้เกิดการล้มละลายของ SVB และแนวทางที่จะคุมเข้มกฎระเบียบธนาคารหลังจากนี้ โดยเฟดจะเปิดเผยรายงานดังกล่าวในวันที่ 1 พ.ค. ขณะที่บรรษัทค้าประกันเงินฝากของรัฐบาลกลางสหรัฐ (FDIC) เริ่มเปิดฉากการตรวจสอบเพื่อหาสาเหตุการล้มละลายของ SVB และซีเอ็นเอเจอร์แบงก์ (CN) โดยการตรวจสอบพุ่งเป้าไปยังกลุ่มผู้บริหาร เจ้าหน้าที่ และหน่วยงานอื่น ๆ ที่เกี่ยวข้องกับ เพื่อประเมินว่า บุคคลและหน่วยงานเหล่านี้มีส่วนทำให้ธนาคารทั้ง 2 แห่งล้มละลายและมีการบริหารจัดการที่ผิดพลาดหรือไม่ สำหรับข้อมูลเศรษฐกิจสหรัฐที่มีการเปิดเผยเมื่อคืนนี้ ผลสำรวจของเอสแอนดีพี คอร์โลจิก เคส ซิลเลอร์ บ่งชี้ว่า ดัชนีราคาบ้านทั่วประเทศในสหรัฐเพิ่มขึ้น 3.8% ในเดือนม.ค. เมื่อเทียบรายปี แต่ต่ำกว่าระดับ 5.6% ในเดือนธ.ค. ขณะที่ผลสำรวจของ Conference Board ซึ่งเป็นสถาบันวิจัยเศรษฐกิจ ระบุว่า ดัชนีความเชื่อมั่นของผู้บริโภคสหรัฐปรับตัวขึ้นสู่ระดับ 104.2 ในเดือนมี.ค. สวนทางกับที่นักวิเคราะห์คาดว่าจะลดลงสู่ระดับ 101.0 จากระดับ 103.4 ในเดือนก.พ.

	Close	Change	Volume	OI
SET50	967.78	7.8	760,847,076	725,918
S50H23	966.70	7.0	148,343	332,318
S50M23	962.50	6.4	143,521	338,381
S50U23	959.50	6.5	8,789	35,812
S50Z23	959.40	6.7	2,819	19,077

Source: TQ Pro

	Last	Support	Resistance
SET50	967.78	960	980
S50H23	966.70	960	980
S50M23	962.50	955	970

Source: Kingsford Securities

Volume by Investors	SET (Million Bath)	Index Futures (Contracts)
Local Institutions	1,977.94	-5,502
Foreign	1,284.76	17,509
Local Investor	-2,949.46	-12,007

Apichai Raomanachai
Nut Kaewborisutsakul

No. 002939
Asst. Derivatives Analyst

ข้อมูลในเอกสารฉบับนี้ รวบรวมมาจากแหล่งข้อมูลที่น่าเชื่อถือ อย่างไรก็ดี บริษัทหลักทรัพย์ คิงส์ฟอร์ด จำกัด (มหาชน) ไม่สามารถที่จะยืนยันหรือรับรองความถูกต้องของข้อมูลเหล่านี้ได้ ไม่ว่าประการใด ๆ บทวิเคราะห์ในเอกสารนี้ จัดทำขึ้นโดยอ้างอิงหลักเกณฑ์ทางวิชาการเกี่ยวกับหลักการวิเคราะห์ และได้เป็นการชี้แนะ หรือเสนอแนะให้ซื้อหรือขายหลักทรัพย์ใด ๆ การตัดสินใจซื้อหรือขายหลักทรัพย์ใด ๆ ของผู้อ่าน ไม่ว่าจะเกิดจากการอ่านบทความในเอกสารนี้หรือไม่ก็ตาม ล้วนเป็นผลจากการใช้วิจารณญาณของผู้อ่าน โดยไม่มีส่วนเกี่ยวข้องกับหรือพันธะผูกพันใด ๆ กับ บริษัทหลักทรัพย์ คิงส์ฟอร์ด จำกัด (มหาชน) ไม่ว่ากรณีใด

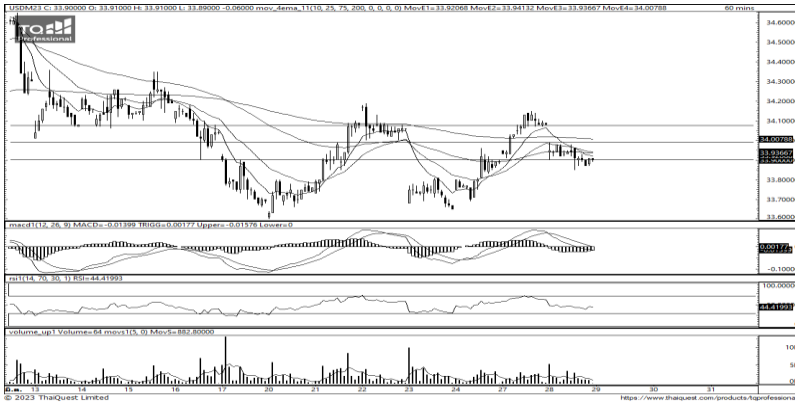
SET50 Index Futures



KINGSFORD

Series	Close	Chg	Vol. Contracts	OI	OI Chg	Theoretical	Basis	Daly Left	LTD
S50H23	966.70	7.0	148,343	416,666	-84,348	967.74	-1.08	1	30/3/2566
S50M23	962.50	6.4	143,521	225,432	112,949	964.00	-5.28	92	29/6/2566
S50U23	959.50	6.5	8,789	35,297	515	960.26	-8.28	183	28/9/2566
S50Z23	959.40	6.7	2,819	18,873	204	956.52	-8.38	274	28/12/2566
S50K23	963.50	7.1	9	181	11	965.23	-4.28	62	30/5/2566

Currency Futures



ที่มา: Kingsford Research

ภาพการลงทุนระยะสั้น

เข้านี้ dollar index อยู่ที่ 102.439 จุด แข็งค่าขึ้น 0.01 % โดยที่ USDH23 ปิดเมื่อวานนี้แข็งค่าขึ้น 0.16 บาท/USD โดยค่าเงินปรับตัวแข็งค่ามาได้ EMA ทั้ง 4 เส้น และ MADC ยังมีสัญญาณกลับตัวในทิศทางการลงส่งผลให้ค่าเงินแข็งค่า โดยมองกรอบการเคลื่อนไหวของ USDH23 อยู่ระหว่างแนวรับที่ 33.80 และแนวต้านที่ 35.00 หากยังไม่สามารถขึ้นเหนือ 34.00 ควรเปิด Short จะเป็นฝั่งที่ได้เปรียบกว่า

	Last	Change	Volume	OI
USDH23	34.28	-0.17	12,966	58,443
USDJ23	34.16	-0.16	3,016	10,331
USDK23	34.05	-0.14	43	1,032
USDM23	33.94	-0.16	23,489	54,250

Source: TQ Pro

	Last	Support	Resistance
RTXUSTB	34.23	34.20	35.00
USDH23	34.28	34.00	35.00
USDM23	33.94	33.80	34.50

Source: Kingsford Securities

ข้อมูลในเอกสารฉบับนี้ รวบรวมมาจากแหล่งข้อมูลที่น่าเชื่อถือ อย่างไรก็ดี บริษัทหลักทรัพย์ คิงส์ฟอร์ด จำกัด (มหาชน) ไม่สามารถที่จะยืนยันหรือรับรองความถูกต้องของข้อมูลเหล่านี้ได้ ไม่ว่าประการใด ๆ บทวิเคราะห์ในเอกสารนี้ จัดทำขึ้นโดยอ้างอิงหลักการทางวิชาการเกี่ยวกับหลักการวิเคราะห์ และมีได้เป็นการชี้แนะ หรือเสนอแนะให้ซื้อหรือขายหลักทรัพย์ใด ๆ การตัดสินใจซื้อหรือขายหลักทรัพย์ใด ๆ ของผู้อ่าน ไม่ว่าจะเกิดจากการอ่านบทความในเอกสารนี้หรือไม่ก็ตาม ล้วนเป็นผลจากการใช้วิจารณญาณของผู้อ่าน โดยไม่มีส่วนเกี่ยวข้องกับหรือพันธะผูกพันใด ๆ กับ บริษัทหลักทรัพย์ คิงส์ฟอร์ด จำกัด (มหาชน) ไม่ว่ากรณีใด



Most Active Grainer (%chg)

Rank	STOCK	OI	Price Chg (20 Working Days)
1	AMATA	1,505	14.07%
2	LPN	3,831	9.72%
3	DELTA	2,006	7.24%
4	TOP	1,505	6.44%
5	INTUCH	1,863	6.01%
6	ADVANC	4,886	5.94%
7	TCAP	531	5.85%
8	ICHI	15,380	5.51%
9	BDMS	4,517	5.36%
10	BGRIM	5,678	5.13%
11	VNG	9,687	4.17%
12	BH	919	3.79%
13	GLOBAL	2,497	3.78%
14	TRUE	32,899	3.74%
15	BCPG	40,979	3.63%
16	TTB	31,799	3.57%
17	COM7	11,676	3.28%
18	KEX	5,821	3.23%
19	JMT	7,945	3.23%
20	BPP	3,326	3.21%
21	BA	6,206	3.05%
22	HMPRO	7,604	2.86%
23	BJC	2,685	2.60%
24	CPALL	15,291	2.02%
25	BCH	21,042	2.01%
26	GULF	19,487	1.90%
27	TTCL	4,088	1.80%
28	PTG	24,129	1.43%
29	GPSC	5,998	1.10%
30	BANPU	101,353	0.92%

Top Gainers OI (%chg)

STOCK	OI	%Daily Top OI Change	STOCK	OI	%5 Day Top OI Change
TCAP	531	129.87%	TCAP	531	129.87%
THG	224	55.56%	THG	224	80.65%
SPRC	1,578	46.93%	MEGA	1,340	72.90%
LH	3,369	41.67%	TRUE	32,899	61.26%
CRC	2,577	30.61%	LPN	3,831	52.57%
BJC	2,685	18.07%	LH	3,369	42.45%
ORI	4,953	11.03%	INTUCH	1,863	25.03%
COM7	11,676	9.47%	TU	21,169	17.73%
WHA	34,175	9.37%	AAV	93,958	17.42%
AOT	4,137	8.67%	HMPRO	7,604	17.26%
CPALL	15,291	8.65%	M	1,702	16.82%
HMPRO	7,604	8.58%	TTW	1,499	15.49%
MEGA	1,340	8.24%	HANA	2,749	15.21%
M	1,702	7.59%	BAY	864	14.13%
OR	8,662	7.46%	AWC	10,467	13.73%

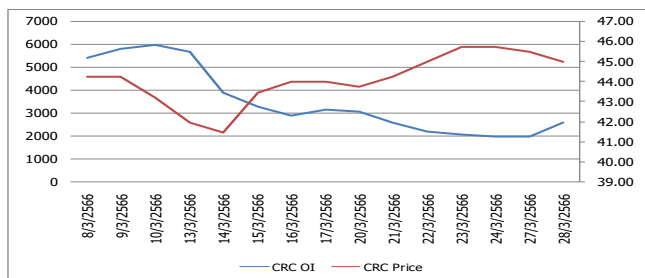
Source: TQ Pro

Top Loser OI (%chg)

STOCK	OI	%Daily Top OI Change	STOCK	OI	%5 Day Top OI Change
TTB	31,799	-24.94%	TOP	1,505	-39.92%
GLOBAL	2,497	-24.61%	GLOBAL	2,497	-36.07%
RATCH	1,959	-23.45%	TTA	3,466	-30.87%
SCBB	66	-23.26%	AMATA	1,505	-29.21%
AMATA	1,505	-21.04%	MINT	3,491	-25.85%
CHG	4,296	-18.87%	BDMS	4,517	-25.09%
PTTEP	4,685	-17.81%	SPRC	1,578	-23.95%
MINT	3,491	-15.04%	SCBB	66	-23.26%
BA	6,206	-13.88%	AP	11,914	-19.31%
BDMS	4,517	-13.53%	CPN	1,202	-18.89%
AP	11,914	-13.47%	BJC	2,685	-18.34%
BH	919	-13.14%	BH	919	-17.06%
TTA	3,466	-13.13%	TTB	31,799	-16.93%
TOP	1,505	-12.85%	PTTEP	4,685	-15.96%
LPN	3,831	-11.59%	JAS	173,021	-14.35%

หุ้นที่มีทิศทาง ราคาและ OI ที่น่าจับตามอง

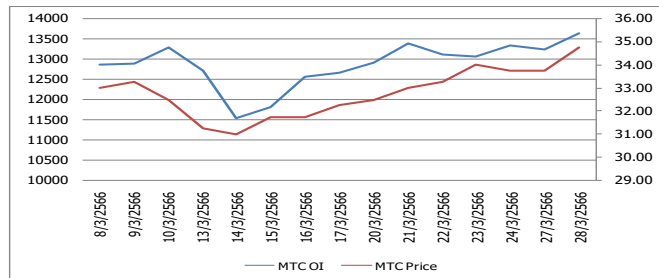
OI Trend CRC



Recommend : Short
Support : 44.00

Resistance : 45.50
Stop-Loss : 45.75

OI Trend MTC



Recommend : Long
Support : 34.00

Resistance : 36.00
Stop-Loss : 33.50

Source: KINGSFORD

APICHAJ RAOMANACHAI No. 002939
NUT KAEWBORISUTSAKUL Asst. Derivatives Analyst

ข้อมูลในเอกสารฉบับนี้ รวบรวมมาจากแหล่งข้อมูลที่น่าเชื่อถือ อย่างไรก็ตาม บริษัทหลักทรัพย์ คิงส์ฟอร์ด จำกัด (มหาชน) ไม่สามารถที่จะยืนยันหรือรับรองความถูกต้องของข้อมูลเหล่านี้ได้ ไม่ว่าประการใด ๆ บทวิเคราะห์ในเอกสารนี้ จัดทำขึ้นโดยอ้างอิงหลักการทางวิชาการเกี่ยวกับหลักการวิเคราะห์ และไม่ได้เป็นการชี้นำ หรือเสนอแนะให้ซื้อหรือขายหลักทรัพย์ใด ๆ การตัดสินใจซื้อหรือขายหลักทรัพย์ใด ๆ ของผู้อ่าน ไม่ว่าจะเกิดจากการอ่านบทความในเอกสารนี้หรือไม่ก็ตาม ล้วนเป็นผลจากการใช้วิจารณญาณของผู้อ่าน โดยไม่มีส่วนเกี่ยวข้องกับหรือหนี้ผูกพันใด ๆ กับ บริษัทหลักทรัพย์ คิงส์ฟอร์ด จำกัด (มหาชน) ไม่ว่ากรณีใด

Short Sales



KINGSFORD

มูลค่าการขายชอร์ต ณ วันที่ 28 มีนาคม 2566

หลักทรัพย์	ปริมาณหุ้นที่ขายชอร์ต (หุ้น)	มูลค่าการขายชอร์ต (บาท)	%เทียบมูลค่าซื้อขายตลาดรวม
7UP	118,000	83,780	2.64%
AAI	32,900	195,755	1.80%
AAV	3,788,800	10,685,128	2.34%
ACE	282,100	674,140	2.22%
ADVANC	479,800	102,005,800	14.56%
ADVANC-R	218,000	46,378,700	6.62%
AEONTS	1,700	311,650	0.70%
AEONTS-R	400	73,400	0.16%
AGE	1,200	3,768	0.08%
AGE-R	172,200	539,214	11.42%
AH	64,400	1,980,300	5.31%
AH-R	17,200	528,875	1.42%
AIE	13,800	30,400	2.78%
AIT	114,200	696,620	2.16%
AJ	300	3,210	0.85%
AMATA	242,800	5,510,360	3.73%
AMATA-R	7,200	163,440	0.11%
ANAN	89,100	111,442	1.74%
AOT	1,662,800	119,074,650	13.11%
AOT-R	530,200	37,932,275	4.18%
AP	190,500	2,342,850	2.04%
AS	125,800	1,903,810	1.72%
ASIAN	36,800	445,280	2.29%
ASK	17,400	505,000	2.12%
ASK-R	3,400	97,575	0.41%
ASP	129,100	374,390	11.46%
ASW-R	9,300	79,050	1.29%
AU	6,300	68,670	0.32%
AU-R	21,600	235,240	1.11%
AUCT	23,600	250,160	1.64%
AURA	31,500	561,870	1.23%
AURA-R	12,800	228,740	0.50%
AWC	3,519,100	20,322,705	8.42%
AWC-R	3,416,600	19,764,820	8.17%
BA	42,100	568,700	1.10%
BA-R	314,400	4,227,040	8.22%
BAFS	1,900	60,800	0.76%
BAFS-R	14,000	448,000	5.59%
BAM	467,400	6,457,500	7.66%
BANPU	5,677,100	62,398,010	6.46%
BANPU-R	459,700	5,056,700	5.52%
BAY	70,900	2,072,125	24.52%
BAY-R	10,200	296,725	3.53%
BBGI	700	4,130	0.31%
BBIK	2,000	226,000	0.72%
BBIK-R	11,600	1,298,900	4.16%
BBL	840,400	129,848,150	14.02%
BBL-R	117,100	18,092,500	1.95%
BCH	618,700	12,435,550	5.90%
BCH-R	1,308,000	26,371,270	12.47%
BCP	346,600	11,062,075	5.50%
BCPG	100,000	996,000	1.86%
BCPG-R	45,700	455,380	0.85%
BDMS	2,466,000	72,524,175	7.19%
BDMS-R	565,100	16,564,050	1.65%

ข้อมูลในเอกสารฉบับนี้ รวบรวมมาจากแหล่งข้อมูลที่เชื่อถือได้ อย่างไรก็ตาม บริษัทหลักทรัพย์ คิงส์ฟอร์ด จำกัด (มหาชน) ไม่สามารถที่จะยืนยันหรือรับรองความถูกต้องของข้อมูลเหล่านี้ได้ ไม่ว่าประการใด ๆ บทวิเคราะห์ในเอกสารนี้ จัดทำขึ้นโดยอ้างอิงหลักเกณฑ์ทางวิชาการเกี่ยวกับหลักการวิเคราะห์ และมีได้เป็นการชี้แนะ หรือเสนอแนะให้ซื้อหรือขายหลักทรัพย์ใด ๆ การตัดสินใจซื้อหรือขายหลักทรัพย์ใด ๆ ของผู้อ่าน ไม่ว่าจะเกิดจากการอ่านบทความในเอกสารนี้หรือไม่ก็ตาม ล้วนเป็นผลจากการใช้วิจารณญาณของผู้อ่าน โดยไม่มีส่วนเกี่ยวข้องหรือพันธะผูกพันใด ๆ กับ บริษัทหลักทรัพย์ คิงส์ฟอร์ด จำกัด (มหาชน) ไม่ว่ากรณีใด

Short Sales



KINGSFORD

มูลค่าการขายชอร์ต ณ วันที่ 28 มีนาคม 2566

หลักทรัพย์	ปริมาณหุ้นที่ขายชอร์ต (หุ้น)	มูลค่าการขายชอร์ต (บาท)	%เทียบมูลค่าซื้อขายตลาดรวม
BE8	2,300	135,625	0.46%
BEAUTY	84,000	104,437	2.03%
BEAUTY-R	23,800	29,750	0.57%
BEC	8,500	73,975	1.23%
BEC-R	21,100	183,290	3.06%
BEM	1,024,600	8,924,035	6.69%
BEM-R	162,700	1,415,490	1.06%
BGC	4,000	39,600	4.14%
BGRIM	837,700	34,038,000	9.53%
BGRIM-R	818,300	33,353,875	9.31%
BH	92,500	20,059,200	6.18%
BH-R	106,200	23,138,500	7.09%
BJC	335,300	13,031,650	3.61%
BJC-R	684,900	26,517,475	7.38%
BLA	157,300	4,546,650	8.67%
BLA-R	26,900	773,375	1.48%
BPP	175,600	2,789,590	5.56%
BPP-R	158,200	2,526,420	5.01%
BRI	60,900	718,620	1.50%
BTG	72,100	1,965,475	3.33%
BTG-R	37,300	1,016,675	1.72%
BTS	2,267,100	16,290,760	6.44%
BTS-R	3,484,400	25,016,155	9.90%
BYD	98,200	901,440	5.16%
BYD-R	123,100	1,130,690	6.47%
CBG	141,400	13,893,000	7.24%
CBG-R	377,600	37,034,175	19.35%
CENDEL	305,400	17,190,575	7.79%
CENDEL-R	107,800	6,105,650	2.75%
CHAYO	190,400	1,572,770	3.22%
CHAYO-R	4,100	33,825	0.07%
CHG	882,300	3,195,176	4.12%
CHG-R	356,300	1,289,728	1.66%
CK	95,600	1,924,310	6.29%
CK-R	106,200	2,134,990	6.99%
CKP	590,800	2,473,362	6.05%
CKP-R	653,400	2,735,848	6.69%
COM7	652,700	20,643,475	7.73%
COM7-R	92,100	2,914,900	1.09%
CPALL	976,100	61,688,025	6.68%
CPALL-R	586,100	36,951,950	4.01%
CPF	1,053,600	23,128,210	11.50%
CPF-R	559,900	12,359,440	6.11%
CPN	447,000	30,697,650	4.54%
CPN-R	2,066,300	142,372,950	20.97%
CRC	1,391,200	63,199,850	16.06%
CRC-R	397,100	17,980,450	4.58%
DCC	380,500	882,760	9.41%
DCC-R	191,200	443,478	4.73%
DDD	11,400	177,470	4.61%
DELTA	16,800	16,657,600	1.17%
DELTA-R	202,000	199,187,900	14.13%
DEMCO	53,300	287,430	3.77%
DITTO-R	300	9,375	0.03%
DMT	40,300	572,600	1.15%

ข้อมูลในเอกสารฉบับนี้ รวบรวมมาจากแหล่งข้อมูลที่เชื่อถือได้ อย่างไรก็ตาม บริษัทหลักทรัพย์ คิงส์ฟอร์ด จำกัด (มหาชน) ไม่สามารถที่จะยืนยันหรือรับรองความถูกต้องของข้อมูลเหล่านี้ได้ ไม่ว่าประการใด ๆ บทวิเคราะห์ในเอกสารนี้ จัดทำขึ้นโดยอ้างอิงหลักเกณฑ์ทางวิชาการเกี่ยวกับหลักการวิเคราะห์ และมีได้เป็นการชี้แนะหรือเสนอแนะให้ซื้อหรือขายหลักทรัพย์ใด ๆ การตัดสินใจซื้อหรือขายหลักทรัพย์ใด ๆ ของผู้อ่าน ไม่ว่าจะเกิดจากการอ่านบทความในเอกสารนี้หรือไม่ก็ตาม ล้วนเป็นผลจากการใช้วิจารณญาณของผู้อ่าน โดยไม่มีส่วนเกี่ยวข้องกับหรือพันธะผูกพันใด ๆ กับ บริษัทหลักทรัพย์ คิงส์ฟอร์ด จำกัด (มหาชน) ไม่ว่ากรณีใด

Short Sales



KINGSFORD

มูลค่าการขายชอร์ต ณ วันที่ 28 มีนาคม 2566

หลักทรัพย์	ปริมาณหุ้นที่ขายชอร์ต (หุ้น)	มูลค่าการขายชอร์ต (บาท)	%เทียบมูลค่าซื้อขายตลาดรวม
DMT-R	194,700	2,758,860	5.55%
DOHOME	373,000	5,457,380	5.24%
DOHOME-R	202,400	2,953,860	2.84%
DUSIT	5,900	67,850	1.93%
EA	261,000	19,771,775	6.85%
EA-R	262,200	19,862,150	6.88%
EASTW	11,200	55,552	3.23%
EASTW-R	2,300	11,424	0.66%
EGCO	37,200	5,849,950	10.06%
EGCO-R	22,300	3,506,000	6.03%
EKH-R	11,500	92,000	1.40%
EP	5,400	18,468	2.88%
EPG	59,300	487,905	6.72%
EPG-R	2,800	23,240	0.32%
ERW	465,400	2,307,296	3.33%
ERW-R	222,600	1,098,418	1.59%
ESSO	659,700	5,906,955	3.45%
ESSO-R	5,100	45,135	0.03%
ETC	125,500	527,760	1.87%
ETC-R	199,400	843,676	2.98%
FORTH	28,800	966,400	1.20%
FPI	3,100	7,998	0.80%
FSMART-R	3,600	38,520	0.10%
GFPT	148,000	1,694,340	6.71%
GFPT-R	5,800	67,280	0.26%
GJS	135,300	40,590	0.70%
GLOBAL	2,572,800	49,074,540	17.12%
GLOBAL-R	1,062,800	20,202,090	7.07%
GPSC	136,200	9,385,075	6.29%
GPSC-R	97,600	6,724,825	4.50%
GULF	277,800	14,839,200	4.34%
GULF-R	50,300	2,678,475	0.79%
GUNKUL	3,638,600	14,264,768	6.76%
GUNKUL-R	130,000	510,520	0.24%
HANA	103,100	5,167,075	3.24%
HANA-R	235,300	11,778,025	7.41%
HENG	185,200	522,952	2.24%
HL	11,400	255,360	3.40%
HMPRO	1,059,900	15,305,210	7.53%
HTC	83,900	2,889,075	7.36%
HUMAN	8,500	98,600	0.86%
ICHI	162,900	2,166,570	5.35%
ICHI-R	14,300	190,190	0.47%
III	39,800	547,300	2.85%
ILM	8,800	188,320	1.18%
ILM-R	1,000	21,300	0.13%
INTUCH	58,200	4,338,200	2.94%
INTUCH-R	246,700	18,379,775	12.48%
IP	16,700	211,060	1.53%
IRPC	2,941,300	7,824,262	7.05%
ITD	290,600	467,093	6.11%
ITEL	747,400	2,535,040	4.77%
IVL	1,179,900	41,724,825	9.64%
IVL-R	232,400	8,192,100	1.90%

ข้อมูลในเอกสารฉบับนี้ รวบรวมมาจากแหล่งข้อมูลที่เชื่อถือได้ อย่างไรก็ตาม บริษัทหลักทรัพย์ คิงส์ฟอร์ด จำกัด (มหาชน) ไม่สามารถที่จะยืนยันหรือรับรองความถูกต้องของข้อมูลเหล่านี้ได้ ไม่ว่าประการใด ๆ บทวิเคราะห์ในเอกสารนี้ จัดทำขึ้นโดยอ้างอิงหลักเกณฑ์ทางวิชาการเกี่ยวกับหลักการวิเคราะห์ และมีได้เป็นการชี้แนะ หรือเสนอแนะให้ซื้อหรือขายหลักทรัพย์ใด ๆ การตัดสินใจซื้อหรือขายหลักทรัพย์ใด ๆ ของผู้อ่าน ไม่ว่าจะเกิดจากการอ่านบทความในเอกสารนี้หรือไม่ก็ตาม ล้วนเป็นผลจากการใช้วิจารณญาณของผู้อ่าน โดยไม่มีส่วนเกี่ยวข้องกับหรือพันธะผูกพันใด ๆ กับ บริษัทหลักทรัพย์ คิงส์ฟอร์ด จำกัด (มหาชน) ไม่ว่ากรณีใด

Short Sales



KINGSFORD

มูลค่าการขายชอร์ต ณ วันที่ 28 มีนาคม 2566

หลักทรัพย์	ปริมาณหุ้นที่ขายชอร์ต (หุ้น)	มูลค่าการขายชอร์ต (บาท)	%เทียบมูลค่าซื้อขายตลาดรวม
JAS	1,033,400	2,165,830	7.67%
JAS-R	868,700	1,807,416	6.45%
JMART	732,400	17,432,380	2.88%
JMART-R	1,177,800	27,882,480	4.64%
JMT	403,600	19,230,325	3.45%
JMT-R	549,800	26,210,900	4.70%
JTS	2,000	79,500	0.33%
JTS-R	6,800	269,650	1.11%
KAMART	84,700	670,995	1.35%
KAMART-R	17,900	142,915	0.29%
KBANK	1,086,300	145,808,750	6.17%
KBANK-R	499,000	66,908,650	2.84%
KCC	5,000	31,750	0.36%
KCE	353,300	16,156,275	4.75%
KCE-R	164,400	7,525,950	2.21%
KEX	283,600	4,539,710	6.26%
KEX-R	85,200	1,353,770	1.88%
KISS	17,800	127,270	2.62%
KKP	218,100	14,199,225	3.86%
KKP-R	154,700	10,055,500	2.74%
KLINIQ	17,400	696,850	1.80%
KLINIQ-R	3,400	135,950	0.35%
KSL	55,900	174,698	1.10%
KTB	3,091,500	52,074,060	12.18%
KTB-R	478,100	8,064,680	1.88%
KTC	242,900	13,270,950	6.35%
KTC-R	195,500	10,699,475	5.11%
LANNA	19,200	283,340	2.48%
LANNA-R	19,300	284,540	2.49%
LH	5,778,600	56,248,390	14.08%
LH-R	1,738,600	16,891,090	4.24%
LHFG	147,200	156,032	6.80%
LOXLEY	3,300	6,732	1.66%
LPN	65,400	308,434	1.92%
LPN-R	87,800	415,626	2.58%
M	35,700	1,855,300	3.80%
M-R	3,500	181,125	0.37%
MAJOR	83,400	1,413,600	6.61%
MAJOR-R	18,200	307,580	1.44%
MBK	50,200	818,260	6.70%
MBK-R	45,600	743,280	6.09%
MC	700	7,490	0.27%
MEGA	136,800	5,808,500	5.77%
MEGA-R	8,000	338,100	0.34%
MINT	2,225,000	72,275,800	9.96%
MINT-R	1,008,500	32,702,725	4.52%
MONO	148,000	207,200	2.22%
MONO-R	26,200	36,680	0.39%
MORE	257,000	61,680	1.99%
MTC	937,000	32,535,650	8.08%
MTC-R	361,200	12,639,700	3.11%
NER	447,000	2,704,350	9.90%
NETBAY	5,200	130,300	0.86%
NEX	53,100	743,400	1.56%

ข้อมูลในเอกสารฉบับนี้ รวบรวมมาจากแหล่งข้อมูลที่เชื่อถือได้ อย่างไรก็ตาม บริษัทหลักทรัพย์ คิงส์ฟอร์ด จำกัด (มหาชน) ไม่สามารถที่จะยืนยันหรือรับรองความถูกต้องของข้อมูลเหล่านี้ได้ ไม่ว่าประการใด ๆ บทวิเคราะห์ในเอกสารนี้ จัดทำขึ้นโดยอ้างอิงหลักเกณฑ์ทางวิชาการเกี่ยวกับหลักการวิเคราะห์ และมีได้เป็นการชี้แนะหรือเสนอแนะให้ซื้อหรือขายหลักทรัพย์ใด ๆ การตัดสินใจซื้อหรือขายหลักทรัพย์ใด ๆ ของผู้อ่าน ไม่ว่าจะเกิดจากการอ่านบทความในเอกสารนี้หรือไม่ก็ตาม ล้วนเป็นผลจากการใช้วิจารณญาณของผู้อ่าน โดยไม่มีส่วนเกี่ยวข้องกับหรือพันธะผูกพันใด ๆ กับ บริษัทหลักทรัพย์ คิงส์ฟอร์ด จำกัด (มหาชน) ไม่ว่ากรณีใด

Short Sales



KINGSFORD

มูลค่าการขายชอร์ต ณ วันที่ 28 มีนาคม 2566

หลักทรัพย์	ปริมาณหุ้นที่ขายชอร์ต (หุ้น)	มูลค่าการขายชอร์ต (บาท)	%เทียบมูลค่าซื้อขายตลาดรวม
NEX-R	82,700	1,157,800	2.43%
NOBLE	120,800	612,245	7.80%
NOBLE-R	139,500	705,865	9.00%
NRF	60,700	336,885	6.88%
NSL	2,500	56,750	0.57%
NSL-R	16,900	382,700	3.82%
NUSA	30,000	27,900	0.13%
ONEE	211,200	1,256,190	2.95%
OR	3,141,600	66,260,960	20.18%
OR-R	105,300	2,221,150	0.68%
ORI	640,600	7,612,120	15.96%
ORI-R	108,800	1,292,360	2.71%
OSP	566,200	17,693,750	11.62%
OSP-R	204,000	6,373,675	4.19%
OTO-R	57,000	991,600	4.87%
PCC	6,000	19,200	3.22%
PLANB	548,300	4,753,410	3.86%
PLANB-R	293,000	2,547,325	2.06%
PLAT	22,900	85,052	0.77%
PM	3,700	32,375	5.21%
PR9	58,100	1,179,470	1.09%
PR9-R	12,400	250,390	0.23%
PRI-R	10,400	394,325	1.32%
PRM	249,900	1,836,765	7.21%
PSH	35,000	446,770	8.12%
PSL	416,600	5,761,320	6.36%
PSL-R	698,200	9,661,610	10.65%
PTG	583,900	8,349,770	8.48%
PTG-R	158,300	2,261,360	2.30%
PTL	23,500	418,760	4.74%
PTL-R	700	12,460	0.14%
PTT	28,300	891,450	0.13%
PTT-R	17,900	563,850	0.08%
PTTEP	755,800	112,576,350	5.71%
PTTEP-R	451,400	67,503,900	3.41%
PTTGC	500,600	23,403,050	10.19%
PTTGC-R	13,700	640,625	0.28%
QH	1,384,000	3,321,600	18.50%
QH-R	462,400	1,109,336	6.18%
RABBIT	465,000	444,916	3.60%
RAM-R	1,000	53,750	3.83%
RATCH	178,000	6,980,025	5.85%
RATCH-R	16,000	621,025	0.53%
RBF	19,200	222,240	1.42%
RBF-R	23,500	272,580	1.73%
RCL	666,000	18,213,800	24.59%
RCL-R	270,400	7,339,950	9.98%
RJH	16,200	470,650	16.20%
RJH-R	100	2,900	0.10%
ROJNA	150,500	969,960	1.36%
RS	81,800	1,245,040	6.48%
S	22,800	40,356	1.80%
SABUY	1,177,000	14,439,010	3.99%
SABUY-R	52,500	635,250	0.18%
SAK	91,000	578,900	8.54%
SAMART	99,200	442,354	1.07%

ข้อมูลในเอกสารฉบับนี้ รวบรวมมาจากแหล่งข้อมูลที่เชื่อถือได้ อย่างไรก็ตาม บริษัทหลักทรัพย์ คิงส์ฟอร์ด จำกัด (มหาชน) ไม่สามารถที่จะยืนยันหรือรับรองความถูกต้องของข้อมูลเหล่านี้ได้ ไม่ว่าประการใด ๆ บทวิเคราะห์ในเอกสารนี้ จัดทำขึ้นโดยอ้างอิงหลักเกณฑ์ทางวิชาการเกี่ยวกับหลักการวิเคราะห์ และมีได้เป็นการชี้แนะ หรือเสนอแนะให้ซื้อหรือขายหลักทรัพย์ใด ๆ การตัดสินใจซื้อหรือขายหลักทรัพย์ใด ๆ ของผู้อ่าน ไม่ว่าจะเกิดจากการอ่านบทความในเอกสารนี้หรือไม่ก็ตาม ล้วนเป็นผลจากการใช้วิจารณญาณของผู้อ่าน โดยไม่มีส่วนเกี่ยวข้องกับหรือพันธะผูกพันใด ๆ กับ บริษัทหลักทรัพย์ คิงส์ฟอร์ด จำกัด (มหาชน) ไม่ว่ากรณีใด

Short Sales



KINGSFORD

มูลค่าการขายขอร์ต ณ วันที่ 28 มีนาคม 2566

หลักทรัพย์	ปริมาณหุ้นที่ขายขอร์ต (หุ้น)	มูลค่าการขายขอร์ต (บาท)	%เทียบมูลค่าซื้อขายตลาดรวม
SAMART-R	800	3,602	0.01%
SAPPE	3,400	198,050	1.16%
SAPPE-R	3,500	202,750	1.19%
SAT	10,900	211,460	0.74%
SAT-R	18,900	365,620	1.29%
SAWAD	467,200	24,710,600	6.37%
SAWAD-R	424,600	22,459,350	5.79%
SC	306,400	1,305,264	3.11%
SC-R	64,000	272,574	0.65%
SCB	445,300	45,645,200	3.40%
SCB-R	78,700	8,066,750	0.60%
SCC	59,800	19,113,400	4.57%
SCC-R	110,100	35,182,700	8.41%
SCCC	1,900	266,950	1.02%
SCCC-R	3,800	533,500	2.04%
SCGP	255,600	12,255,125	3.95%
SCGP-R	79,200	3,776,800	1.22%
SGP	29,800	270,540	4.16%
SHR	128,400	540,616	2.58%
SINGER	197,300	3,602,290	1.34%
SINGER-R	210,600	3,818,590	1.43%
SIRI	3,959,000	6,619,817	6.50%
SIRI-R	418,500	698,648	0.69%
SIS	4,400	105,500	1.54%
SISB	54,200	1,571,650	2.00%
SISB-R	14,700	423,475	0.54%
SJWD	54,900	1,081,640	2.06%
SKR	7,700	70,710	2.95%
SKR-R	200	1,830	0.08%
SKY-R	7,000	179,225	0.24%
SNC	8,900	123,710	3.85%
SNNP	33,200	796,780	0.37%
SNNP-R	76,000	1,828,590	0.86%
SPA	19,900	216,910	1.23%
SPALI	257,600	5,811,960	9.35%
SPALI-R	4,700	106,140	0.17%
SPCG	6,700	91,120	7.29%
SPCG-R	100	1,360	0.11%
SPRC	841,800	9,273,730	4.69%
SPRC-R	938,400	10,320,780	5.23%
SSP	28,700	266,910	2.84%
STA	316,400	7,012,820	5.64%
STA-R	306,400	6,815,420	5.46%
STANLY	200	35,800	1.07%
STEC	359,100	4,553,290	8.75%
STEC-R	6,500	82,550	0.16%
STGT	165,800	1,744,110	4.69%
STPI	26,900	109,156	3.67%
SUC	4,700	136,300	0.79%
SUPER	5,124,800	3,023,632	11.57%
SUSCO	63,500	238,256	2.07%
SUSCO-R	1,000	3,720	0.03%
SYNEX	14,000	209,580	1.69%
SYNEX-R	23,000	343,440	2.77%
TASCO	304,400	5,988,840	6.95%
TCAP	472,200	21,165,025	9.68%

ข้อมูลในเอกสารฉบับนี้ รวบรวมมาจากแหล่งข้อมูลที่เชื่อถือได้ อย่างไรก็ตาม บริษัทหลักทรัพย์ คิงส์ฟอร์ด จำกัด (มหาชน) ไม่สามารถที่จะยืนยันหรือรับรองความถูกต้องของข้อมูลเหล่านี้ได้ ไม่ว่าประการใด ๆ บทวิเคราะห์ในเอกสารนี้ จัดทำขึ้นโดยอ้างอิงหลักเกณฑ์ทางวิชาการเกี่ยวกับหลักการวิเคราะห์ และมีได้เป็นการชี้แนะ หรือเสนอแนะให้ซื้อหรือขายหลักทรัพย์ใด ๆ การตัดสินใจซื้อหรือขายหลักทรัพย์ใด ๆ ของผู้อ่าน ไม่ว่าจะเกิดจากการอ่านบทความในเอกสารนี้หรือไม่ก็ตาม ล้วนเป็นผลจากการใช้วิจารณญาณของผู้อ่าน โดยไม่มีส่วนเกี่ยวข้องกับหรือพึ่งพิงผูกพันใด ๆ กับ บริษัทหลักทรัพย์ คิงส์ฟอร์ด จำกัด (มหาชน) ไม่ว่ากรณีใด

Short Sales



KINGSFORD

มูลค่าการขายชอร์ต ณ วันที่ 28 มีนาคม 2566

หลักทรัพย์	ปริมาณหุ้นที่ขายชอร์ต (หุ้น)	มูลค่าการขายชอร์ต (บาท)	%เทียบมูลค่าซื้อขายตลาดรวม
TCAP-R	77,700	3,483,425	1.59%
TEAMG	26,400	233,110	1.33%
TFG	52,200	271,440	1.48%
TFG-R	26,300	137,010	0.75%
THANI	969,300	3,541,272	4.85%
THANI-R	499,600	1,834,816	2.50%
THCOM	182,300	2,684,960	1.17%
THCOM-R	23,100	338,970	0.15%
THG	78,400	5,390,000	4.13%
THG-R	900	61,750	0.05%
TIDLOR	429,300	10,888,625	4.84%
TIDLOR-R	435,900	11,031,550	4.92%
TIPH	38,600	1,658,900	2.81%
TIPH-R	48,200	2,066,800	3.51%
TISCO	270,400	27,363,300	9.06%
TKC	2,500	57,000	6.81%
TKC-R	1,300	29,670	3.54%
TKN	167,600	1,664,020	4.33%
TKS	58,600	709,060	5.86%
TKS-R	41,900	506,990	4.19%
TLI	201,100	2,563,250	2.50%
TLI-R	118,200	1,499,520	1.47%
TOA	67,500	2,127,525	1.75%
TOA-R	32,600	1,036,875	0.84%
TOP	706,400	37,858,375	4.89%
TOP-R	382,700	20,557,400	2.65%
TPIPL	245,700	391,506	6.45%
TPIPP	200,300	685,026	9.48%
TQM	12,700	432,650	1.60%
TQM-R	900	30,475	0.11%
TRUE	4,721,100	40,107,055	8.78%
TRUE-R	2,595,100	22,183,290	4.83%
TSE	62,000	138,072	1.76%
TSTH	98,800	113,866	1.23%
TTA	47,200	372,880	2.67%
TTA-R	8,100	63,670	0.46%
TTB	47,252,000	66,990,418	6.55%
TTCL	45,000	204,474	1.84%
TTW	211,300	1,838,645	6.08%
TTW-R	97,900	851,910	2.82%
TU	1,865,500	27,236,300	18.67%
TU-R	19,700	287,430	0.20%
TVO	22,100	591,175	3.75%
UBE	134,400	188,542	2.88%
UNIQ	2,400	9,240	1.08%
UTP	12,300	170,820	2.28%
UV	20,200	58,958	2.10%
UVAN	12,000	89,255	1.40%
VGI	405,600	1,604,134	3.31%
VGI-R	51,800	204,204	0.42%
VIBHA	404,300	1,075,806	25.25%
VIBHA-R	120,000	319,200	7.49%
VIH	5,500	46,870	6.52%
WHA	6,499,100	27,764,816	11.15%
WHA-R	3,695,700	15,767,252	6.34%
WHAUP	179,600	710,924	11.27%

ข้อมูลในเอกสารฉบับนี้ รวบรวมมาจากแหล่งข้อมูลที่เชื่อถือได้ อย่างไรก็ตาม บริษัทหลักทรัพย์ คิงส์ฟอร์ด จำกัด (มหาชน) ไม่สามารถที่จะยืนยันหรือรับรองความถูกต้องของข้อมูลเหล่านี้ได้ ไม่ว่าประการใด ๆ บทวิเคราะห์ในเอกสารนี้ จัดทำขึ้นโดยอ้างอิงหลักเกณฑ์ทางวิชาการเกี่ยวกับหลักการวิเคราะห์ และมีได้เป็นการชี้แนะ หรือเสนอแนะให้ซื้อหรือขายหลักทรัพย์ใด ๆ การตัดสินใจซื้อหรือขายหลักทรัพย์ใด ๆ ของผู้อ่าน ไม่ว่าจะเกิดจากการอ่านบทความในเอกสารนี้หรือไม่ก็ตาม ล้วนเป็นผลจากการใช้วิจารณญาณของผู้อ่าน โดยไม่มีส่วนเกี่ยวข้องกับหรือพึ่งพิงผูกพันใด ๆ กับ บริษัทหลักทรัพย์ คิงส์ฟอร์ด จำกัด (มหาชน) ไม่ว่ากรณีใด

Short Sales



KINGSFORD

มูลค่าการขายชอร์ต ณ วันที่ 28 มีนาคม 2566

หลักทรัพย์	ปริมาณหุ้นที่ขายชอร์ต (หุ้น)	มูลค่าการขายชอร์ต (บาท)	%เทียบมูลค่าซื้อขายตลาดรวม
WHAUP-R	4,200	16,632	0.26%
WICE	96,900	979,680	11.50%
XO	15,700	184,190	4.14%
XPG	1,359,000	1,483,574	3.10%
YGG	24,700	181,445	1.86%

หมายเหตุ - ไม่รวมรายการขายชอร์ตของสมาชิกที่เป็นผู้ร่วมค้ำหน่วยลงทุนหรือผู้ดูแลสภาพคล่องของหน่วยลงทุนของกองทุนรวมอีทีเอฟเพื่อบัญชีบริษัทประเภทเพื่อทำกำไรจากส่วนต่างของราคาหรือเพื่อดูแลสภาพคล่อง แล้วแต่กรณี

ข้อมูลในเอกสารฉบับนี้ รวบรวมมาจากแหล่งข้อมูลที่นำเสนอโดย อยางไรก็ดี บริษัทหลักทรัพย์ คิงส์ฟอร์ด จำกัด (มหาชน) ไม่สามารถที่จะยืนยันหรือรับรองความถูกต้องของข้อมูลเหล่านี้ได้ ไม่ว่าประการใด ๆ บทวิเคราะห์ในเอกสารนี้ จัดทำขึ้นโดยอ้างอิงถึงหลักเกณฑ์ทางวิชาการเกี่ยวกับหลักการวิเคราะห์ และมีได้เป็นการชี้แนะ หรือเสนอแนะให้ซื้อหรือขายหลักทรัพย์ใด ๆ การตัดสินใจซื้อหรือขายหลักทรัพย์ใด ๆ ของผู้อ่าน ไม่ว่าจะเกิดจากการอ่านบทความในเอกสารนี้หรือไม่ก็ตาม ล้วนเป็นผลจากการใช้วิจารณญาณของผู้อ่าน โดยไม่มีส่วนเกี่ยวข้องหรือพันธะผูกพันใด ๆ กับ บริษัทหลักทรัพย์ คิงส์ฟอร์ด จำกัด (มหาชน) ไม่สามารถทำได้

Stock Calendar



KINGSFORD

รายงานการเปลี่ยนแปลงการถือหลักทรัพย์ของผู้บริหาร (แบบ 59-2) ประจำวันที่ 28 มีนาคม 2566

ชื่อผู้บริหาร	ประเภทหลักทรัพย์	วันที่ได้มา / จำนวน	จำนวน	ราคา	วิธีการได้มา/หน่าย	
PROSPE CT	นางสาว รัชณี มหัตเดชกุล	หน่วยทรัสต์	21/03/2566	10,000	9.00	ซื้อ
AIMCG	นาย ธนาเดช โอภาสยานนท์	หน่วยทรัสต์	27/03/2566	164,700	5.20	ขาย
TCMC	นาย พิมล ศรีวิกรม์	หุ้นสามัญ	27/03/2566	220,000	1.84	ซื้อ
TRITN	นางสาว หลุยส์ เดชะอุบล	หุ้นสามัญ	27/03/2566	6,000,000 Revoked by Reporter	0.16	ซื้อ
TRITN	นางสาว หลุยส์ เดชะอุบล	หุ้นสามัญ	27/03/2566	6,000,000	0.16	ซื้อ
PG	นาย พีรนาถ โชควัฒนา	หุ้นสามัญ	27/03/2566	2,000	7.95	ซื้อ
PROEN	นาย กิตติพันธ์ ศรีบัวเอี่ยม	หุ้นสามัญ	27/03/2566	30,000	5.20	ซื้อ
PEACE	นาย วิฑูร งามบุญอนันต์	หุ้นสามัญ	27/03/2566	42,000	4.16	ซื้อ
MTC	นาย ประดิษฐ์ ทองคำ	หุ้นสามัญ	27/03/2566	60,000	34.00	ขาย
AUCT	นาย สุทธิ สมานธิ	หุ้นสามัญ	28/03/2566	29,500	10.70	ซื้อ
PORT	นาย วรวิทย์ เอื้อทรัพย์สกุล	หุ้นสามัญ	27/03/2566	13,300	1.45	ซื้อ
HTC	นางสาว นพรัตน์ อมรชัยศักดิ์	หุ้นสามัญ	28/03/2566	38,500	34.00	ขาย
IVL	นาย เทวินทร์ วงศ์วานิช	หุ้นสามัญ	28/03/2566	100,000	35.25	ซื้อ
ECF	นาย อารักษ์ สุขสวัสดิ์	หุ้นสามัญ	16/03/2566	20,000	1.30	ซื้อ
ECF	นาย อารักษ์ สุขสวัสดิ์	หุ้นสามัญ	24/03/2566	130,000	1.41	ซื้อ
EKH	นาย สุทธิพงศ์ ตั้งสัจจะพจน์	หุ้นสามัญ	27/03/2566	20,000	7.95	ซื้อ
STC	นาย สุรสิทธิ์ ชัยตระกูลทอง	หุ้นสามัญ	27/03/2566	5,100	0.78	ซื้อ
SISB	นาง นริศ เลิศนามวงศ์วาน	หุ้นสามัญ	28/03/2566	5,000	29.25	ขาย
PROSPE CT	นางสาว รัชณี มหัตเดชกุล	หน่วยทรัสต์	21/03/2566	10,000	9.00	ซื้อ
AIMCG	นาย ธนาเดช โอภาสยานนท์	หน่วยทรัสต์	27/03/2566	164,700	5.20	ขาย
TCMC	นาย พิมล ศรีวิกรม์	หุ้นสามัญ	27/03/2566	220,000	1.84	ซื้อ
TRITN	นางสาว หลุยส์ เดชะอุบล	หุ้นสามัญ	27/03/2566	6,000,000 Revoked by Reporter	0.16	ซื้อ
TRITN	นางสาว หลุยส์ เดชะอุบล	หุ้นสามัญ	27/03/2566	6,000,000	0.16	ซื้อ
PG	นาย พีรนาถ โชควัฒนา	หุ้นสามัญ	27/03/2566	2,000	7.95	ซื้อ

Stock Calendar



KINGSFORD

แบบรายงานการได้มาหรือจำหน่ายหลักทรัพย์ของกิจการ (แบบ 246-2) ประจำวันที่ 28 มีนาคม 2566

หลักทรัพย์	ชื่อผู้ได้มา/จำหน่าย	วิธีการ	ประเภท หลักทรัพย์ ¹	% ก่อน ได้มา/ จำหน่าย	% ได้มา/ จำหน่าย	% หลัง ได้มา/ จำหน่าย	วันที่ได้มา/ จำหน่าย	% ก่อน ได้มา/ จำหน่าย (กลุ่ม) ²	% ได้มา/ จำหน่าย (กลุ่ม) ²	% หลัง ได้มา/ จำหน่าย (กลุ่ม) ²
AS	นาย ปราโมทย์ สุดจิตพร	ได้มา	หุ้น	25.5466	4.4857	30.0323	27/03/2566	25.5466	4.4857	30.0323

Stock Calendar



KINGSFORD

MARCH 2023				
Monday	Tuesday	Wednesday	Thursday	Friday

20	21	22	23	24
XD WINMED (0.0569 (חרע PATO (0.41 (חרע LANNA (1.55 (חרע KCE (0.60 (חרע KCAR (0.30 (חרע Shares PRG 2,921,438 Shares	XD TTA (0.22 (חרע PROSPECT (0.22 (חרע ADD (0.06 (חרע Shares JCKH 44,444,444 Shares MBK 33,164,065 Shares	XD CMAN (0.04 (חרע Shares STPOWER 135 Shares TNL 92,309,896 Shares NEWLISTED ITTHI 270,000,000 Units	XD TSTE (0.14 (חרע TMILL (0.13 (חרע CMR (0.066 (חרע Shares MBAX 3,522,877 Shares	XD LEE (0.03 (חרע TVO (0.85 (חרע Shares CEYE 19,960,078 Shares

27	28	29	30	31
XD SQ (0.11 (חרע UPF (2.85 (חרע Shares RABBIT 1,129 Shares PROSPECT 130,000,000 Shares SDC 63,492,060 Shares	XD AS (0.23(חרע IMH (0.14 (חרע SUC (1.50 (חרע Shares IIG 560 Shares	Shares CHO 23,809,522 Shares WAVE 8,980,000 Shares	XD BVG (0.04 (חרע CPI (0.21 (חרע RAM (0.30 (חרע Shares JCKH 75,000,000 Shares	XD COTTO (0.04 (חרע Q-CON (0.75 (חרע

April 2023				
Monday	Tuesday	Wednesday	Thursday	Friday

3	4	5	6	7
XD THCOM (0.50 (חרע	XD DCC (0.0110 (חרע SCGP (0.35 (חרע	XD GLORY (0.06 (חרע	*נדון	XD CHEWA (0.0183 (חרע GPI (0.04 (חרע SCC (2.00 (חרע SMPC (0.40 (חרע

XD - Excluding Dividend	XD(ST) - Excluding Stock Dividend	XM - Exclude meetings	XN - Ex-Capital Return	XI - Excluding Interest
XP - Excluding Principal	XR - Excluding Right	XW - Excluding Warrant	XS - Excluding Short-term Warrant	XA - Excluding All
XE - Excluding Exercise	*ND - No Dividend Payment	PD - Payment Date	XT - Excluding TSR ; @ - price per share / price per unit /	
XD - Excluding Dividend	XD(ST) - Excluding Stock Dividend	XM - Exclude meetings	XN - Ex-Capital Return	XI - Excluding Interest
XP - Excluding Principal	XR - Excluding Right	XW - Excluding Warrant	XS - Excluding Short-term Warrant	XA - Excluding All
XE - Excluding Exercise	*ND - No Dividend Payment	PD - Payment Date	XT - Excluding TSR ; @ - price per share / price per unit /	

Most Active Values (Btmn)



NVDR Update

วันที่ 29 มีนาคม 2566

Most Active Values (Btmn)

	Top 20 Net Buying Value (B m)					Top 20 Net Selling Value (B m)					Month to Date		Year to Date						
	ม.ค.-66					ม.ค.-66					มีนาคม 2566		03 ม.ค.-28 มี.ค. 66						
	28	27	24	23	22	28	27	24	23	22	Net Buy	Net Sell	Net Buy	Net Sell					
1	SCB	359.6	16.5	106.4	145.6	29.4	DELTA	-451.9	-20.7	191.4	-32.6	PTTEP	1,843.69	KBANK	(3,495.82)	CPALL	6,306.3	KBANK	-9,682.4
2	PTTEP	255.6	-8.2	54.0	230.9	-14.4	CPN	-139.4	-8.0	-238.4	-58.6	CPALL	1,402.73	DELTA	(2,438.70)	MAKRO	4,339.7	PTT	-2,404.6
3	KBANK	160.3	-58.3	55.4	229.9	-648.9	BBL	-92.3	4.9	150.0	16.4	MAKRO	1,214.16	CPN	(2,316.00)	BDMS	3,855.9	KKP	-2,322.5
4	MAKRO	70.9	108.7	7.8	30.0	-30.2	TOP	-80.4	13.7	26.2	34.2	INTUCH	1,212.16	PTT	(1,933.80)	BBL	2,792.4	DELTA	-1,751.1
5	PTT	67.7	-10.7	-42.8	20.1	55.7	MINT	-52.9	-60.5	87.7	-19.3	BDMS	1,086.68	PTTGC	(1,288.80)	SCC	2,155.6	CPN	-1,524.0
6	AAV	61.3	-10.6	-12.5	3.7	18.9	IVL	-43.1	-6.8	-49.3	38.5	TASCO	1,005.50	HMPRO	(1,146.26)	TASCO	1,887.2	PTTGC	-1,404.9
7	BJC	57.4	-16.6	4.0	15.8	12.3	Q-CON	-35.2	-4.9	-7.1	21.8	TRUE	943.63	CRC	(964.46)	TRUEE	1,626.3	BANPU	-1,260.1
8	ESSO	38.8	-11.5	6.2	11.7	16.9	THCOM	-23.3	-3.8	-10.4	2.1	SCGP	476.64	TISCO	(934.88)	JMART	1,544.5	OR	-1,240.4
9	AP	27.9	-10.5	10.2	2.8	9.8	CENDEL	-22.1	-14.1	-40.2	-15.8	BTS	434.30	MINT	(818.96)	HANA	1,410.9	BH	-1,135.8
10	LH	26.1	55.5	55.0	44.8	83.7	RCL	-21.3	-21.4	-29.6	-7.8	ITC	416.99	KTB	(816.09)	MINT	1,356.2	CPF	-1,123.5
11	GUNKUL	24.6	-12.9	-38.0	48.7	12.2	KTC	-19.5	-60.1	2.4	36.4	WHA	384.33	SCB	(719.82)	INTUCH	1,246.5	BCP	-1,098.0
12	HANA	23.3	-53.6	-32.9	-2.2	31.5	JMART	-18.5	35.4	-11.6	-16.9	GLOBAL	383.04	BCP	(653.08)	TRUE	943.6	BLA	-1,092.1
13	BCP	23.1	-40.5	-50.6	-19.1	9.2	SPALI	-15.8	-13.5	-7.7	1.5	SCC	346.41	BGRIM	(631.88)	ITC	937.6	ESSO	-973.9
14	SCC	21.8	40.7	4.2	89.7	38.2	ERW	-15.4	-11.1	-9.6	-3.5	AMATA	341.85	BLA	(513.53)	ADVANC	917.8	BAM	-851.2
15	KTB	21.7	-23.5	-6.8	19.9	25.6	AOT	-13.4	-42.1	91.6	94.3	HANA	298.12	OR	(480.94)	SAWAD	839.2	IRPC	-813.4
16	PTTGC	20.9	14.8	-94.2	-51.1	-180.5	SIRI	-12.2	-23.0	-44.7	50.1	SINGER	287.99	TOP	(428.19)	WHA	778.2	CRC	-704.4
17	SINGER	16.9	56.7	15.6	94.1	-42.7	PSL	-10.6	-9.1	-5.4	-15.9	SAWAD	279.28	BANPU	(427.48)	IVL	755.8	KTC	-567.1
18	HMPRO	16.8	-15.9	-15.8	58.6	4.3	GLOBAL	-9.2	29.4	21.8	23.4	GULF	262.71	SPALI	(352.41)	CENDEL	751.6	HMPRO	-501.0
19	EGCO	16.6	5.1	-9.8	14.4	11.9	SVI	-9.1	6.0	2.1	14.1	GUNKUL	258.99	GPSC	(342.16)	TTB	707.1	RATCH	-430.3
20	STA	16.4	8.2	-9.0	8.9	-23.0	BANPU	-7.4	-112.3	-6.7	-13.9	JMART	253.11	EGCO	(341.01)	CBG	696.4	BEM	-425.3

	Total Volume Shares				%	
	Buy	Sell	Total	Net		
1	24CS	83,900	136,100	220,000	-52,200	14.09
2	2S	2,200	4,800	7,000	-2,600	1.84
3	7UP	588,000	563,100	1,151,100	24,900	12.90
4	A	100	-	100	100	1.79
5	A5	308,200	496,500	804,700	-188,300	3.33
6	AAI	367,120	16,330	383,450	350,790	10.52
7	AAV	35,938,556	14,193,500	50,132,056	21,745,056	15.45
8	ABM	400	1,400	1,800	-1,000	1.15
9	ACC	42,200	28,900	71,100	13,300	2.90
10	ACE	810,900	658,500	1,469,400	152,400	5.78
11	ACG	2,000	-	2,000	2,000	1.77
12	ADB	8,100	260,100	268,200	-252,000	10.60
13	ADD	4,300	13,700	18,000	-9,400	4.02
14	ADVANC	1,160,802	1,131,008	2,291,810	29,794	34.77
15	AEONTS	40,000	47,700	87,700	-7,700	17.98
16	AF	9,000	114,000	123,000	-105,000	13.89
17	AGE	23,000	418,200	441,200	-395,200	14.63
18	AH	333,791	190,386	524,177	143,405	21.61
19	AHC	600	-	600	600	1.33
20	AI	-	11	11	-11	0.01

Source : SET.OR.TH

	NVDR Shrs.	% of paidup	NVDR Shrs.	% of paidup	Paid up Capital (Last)	
						29-Mar-23
1	24CS	26,719,441	6.21	#N/A	#N/A	430,000,000
2	2S	7,897,964	1.44	3,092,210	0.69	549,995,954
3	3K-BAT	46,256	0.06	#N/A	#N/A	78,400,000
4	7UP	78,442,711	1.53	29,743,119	0.98	5,143,071,814
5	A	8,100	0.00	62,400	0.01	980,000,000
6	A5	15,131,784	1.25	800,664	0.07	1,209,384,615
7	AAI	10,684,941	0.50	#N/A	#N/A	2,125,000,000
8	AAV	667,419,385	5.49	353,926,265	7.30	12,164,285,713
9	ABM	5,261,229	1.32	3,268,124	1.09	400,000,000
10	ABM-W1	1,015,629	2.03	#N/A	#N/A	49,999,917
11	ACAP	2,372,165	0.58	1,223,467	0.39	406,411,160
12	ACC	16,321,639	1.22	4,306,304	0.32	1,343,055,623
13	ACE	179,001,326	1.76	38,450,400	0.38	10,175,999,960
14	ACG	1,353,900	0.23	211,225	0.04	600,000,000
15	ADB	54,432,551	7.50	31,173,421	5.20	725,999,923
16	ADD	1,987,453	1.24	#N/A	#N/A	160,000,000
17	ADVANC	220,105,794	7.40	241,595,912	8.13	2,974,209,736
18	AEONTS	19,372,654	7.75	11,410,746	4.56	250,000,000
19	AF	2,878,601	0.18	198,800	0.01	1,600,000,000
20	AFC	190,610	0.42	19,100	0.04	45,574,266

ข้อมูลในเอกสารฉบับนี้ รวบรวมมาจากแหล่งข้อมูลที่น่าเชื่อถือ อย่างไรก็ดี บริษัทหลักทรัพย์ คิงส์ฟอร์ด จำกัด (มหาชน) ไม่สามารถที่จะยืนยันหรือรับรองความถูกต้องของข้อมูลเหล่านี้ได้ ไม่ว่าประการใด ๆ บทวิเคราะห์ในเอกสารนี้ จัดทำขึ้นโดยอ้างอิงถึงเกณฑ์ทางวิชาการที่เกี่ยวกับหลักการวิเคราะห์ และมิได้เป็นการชี้แนะหรือเสนอแนะให้ซื้อหรือขายหลักทรัพย์ใด ๆ การตัดสินใจซื้อหรือขายหลักทรัพย์ใด ๆ ของผู้อ่าน ไม่ว่าจะเกิดจากการอ่านบทความในเอกสารนี้หรือไม่ก็ตาม ล้วนเป็นผลจากการใช้วิจารณญาณของผู้อ่าน โดยไม่มีส่วนเกี่ยวข้องกับบริษัทหลักทรัพย์ คิงส์ฟอร์ด จำกัด (มหาชน) ไม่ว่ากรณีใด



คำแนะนำการลงทุน และความหมายของคำแนะนำการลงทุน

Stock Rating หมายถึงการให้คำแนะนำการลงทุนของบริษัท แบ่งเป็น 3 ระดับ

Buy หมายถึง ราคาพื้นฐานสูงกว่าราคาตลาด 15% หรือมากกว่า

Hold หมายถึงราคาพื้นฐานสูงกว่าราคาตลาดไม่เกิน 15% หรือต่ำกว่าราคาตลาดไม่เกิน 15 %

Sell หมายถึง ราคาพื้นฐานต่ำกว่าราคาตลาด 15% หรือมากกว่า

เอกสารฉบับนี้จัดทำขึ้นโดยบริษัทหลักทรัพย์คิงส์ฟอร์ด จำกัด (มหาชน) ข้อมูลที่ปรากฏในเอกสารฉบับนี้จัดทำโดยอาศัยข้อมูลที่จัดหาจากแหล่งที่เชื่อถือหรือควรเชื่อว่ามี ความน่าเชื่อถือ และ/หรือถูกต้อง อย่างไรก็ตามบริษัทไม่ยืนยัน และไม่รับรองถึงความครบถ้วนสมบูรณ์หรือถูกต้องของข้อมูลดังกล่าว และไม่ได้ประกันราคาหรือผลตอบแทน ของหลักทรัพย์ที่ปรากฏข้างต้น แม้ว่าข้อมูลดังกล่าวจะปรากฏข้อความที่อาจเป็นหรืออาจตีความว่าเป็นเช่นนั้นได้ บริษัทจึงไม่รับผิดชอบต่อการนำเอาข้อมูล ข้อความ ความเห็น และหรือบทสรุปที่ปรากฏในเอกสารฉบับนี้ไปใช้ไม่ว่ากรณีใดๆ ข้อมูลและความเห็นที่ปรากฏอยู่ในเอกสารฉบับนี้ได้ประสงค์จะชี้ชวน เสนอแนะ หรือจูงใจให้ลงทุน ใน หรือ ซื้อหรือขายหลักทรัพย์ที่ปรากฏในเอกสารฉบับนี้และข้อมูลมีการแก้ไขเพิ่มเติมเปลี่ยนแปลงโดยมีต้องแจ้งให้ทราบล่วงหน้า ผู้ลงทุนควรใช้ดุลยพินิจอย่างรอบคอบใน การลงทุนในหรือซื้อหรือขายหลักทรัพย์ บริษัทสงวนลิขสิทธิ์ในข้อมูลที่ปรากฏในเอกสารนี้ ห้ามมิให้ผู้ใดใช้ประโยชน์ ทำซ้ำ ดัดแปลง นำออกแสดง ทำให้ปรากฏหรือเผยแพร่ ต่อสาธารณชน ไม่ว่าด้วยประการใดๆ ซึ่งข้อมูลในเอกสารนี้ไม่ว่าทั้งหมดหรือบางส่วน เว้นแต่ได้รับอนุญาตเป็นหนังสือจากบริษัทเป็นการล่วงหน้า การกล่าว คัด หรืออ้างอิง ข้อมูลบางส่วนตามสมควรในเอกสารนี้ ไม่ว่าในบทความ บทวิเคราะห์ บทวิจัย หรือในเอกสาร หรือการสื่อสารอื่นใดจะต้องกระทำโดยถูกต้อง และไม่เป็นการก่อให้เกิดการ เข้าใจผิดหรือความเสียหายแก่บริษัท ต้องรับรู้ถึงความเป็นเจ้าของลิขสิทธิ์ในข้อมูลบริษัท และต้องอ้างอิงถึงเอกสารฉบับนี้ และวันที่ในเอกสารฉบับนี้ของบริษัทโดยชัดเจน การลงทุนในหรือซื้อหรือขายหลักทรัพย์ย่อมมีความเสี่ยง ท่านควรทำความเข้าใจอย่างถ่องแท้ต่อลักษณะของหลักทรัพย์แต่ละประเภทและควรศึกษาข้อมูลของบริษัทที่ออก หลักทรัพย์และข้อมูลอื่นใดที่เกี่ยวข้องก่อนการตัดสินใจลงทุนในหรือซื้อหรือขายหลักทรัพย์

ข้อมูลในเอกสารฉบับนี้ รวบรวมมาจากแหล่งข้อมูลที่นำเสนออย่างไว้ใจได้ บริษัทหลักทรัพย์ คิงส์ฟอร์ด จำกัด(มหาชน)ไม่สามารถที่จะยืนยันหรือรับรองความถูกต้องของข้อมูลเหล่านี้ได้ ไม่ว่าประการใดๆ บทวิเคราะห์ในเอกสารนี้ จัดทำขึ้นโดยอ้างอิง หลักเกณฑ์ทางวิชาการเกี่ยวกับหลักการวิเคราะห์ และมีได้เป็นการชี้แนะ หรือเสนอแนะให้ซื้อหรือขายหลักทรัพย์ใดๆ การตัดสินใจหรือขายหลักทรัพย์ใดๆ ของผู้อ่าน ไม่ว่าจะเกิดจากการอ่านบทความในเอกสารนี้หรือไม่ก็ตาม ล้วนเป็นผลจากการใช้ วิจารณญาณของผู้อ่าน โดยไม่มีส่วนเกี่ยวข้องกับบริษัทฯ กับ บริษัทหลักทรัพย์ คิงส์ฟอร์ด จำกัด(มหาชน) ไม่ว่ากรณีใด

Disclaimer



KINGSFORD

Thai Institute of Directors Association (IOD) – Corporate Governance Report Rating 2020 (CG Score) ข้อมูล 27 ตุลาคม 2565



AAV	AYUD	CFRESH	DRT	GLOBAL	JWD	MC	OTO	Q-CON	SEAOIL	STEC	TK	TVDH
ADVANC	BAFS	CGH	DTAC	GPI	K	MCOT	PAP	QH	SE-ED	STGT	TKN	TVI
AF	BAM	CHEWA	DUSIT	GPSC	KBANK	METCO	PCSGH	QTC	SELIC	STI	TKS	TVO
AH	BANPU	CHO	EA	GRAMMY	KCE	MFEC	PDG	RATCH	SENA	SUN	TKT	TWPC
AIRA	BAY	CIMBT	EASTW	GULF	KEX	MINT	PDJ	RBF	SENAJ	SUSCO	TMILL	U
AJ	BBIK	CK	ECF	GUNKUL	KGI	MONO	PG	RS	SGF	SUTHA	TMT	UAC
AKP	BBL	CKP	ECL	HANA	KKP	MOONG	PHOL	S	SHR	SVI	TNDT	UBIS
AKR	BCP	CM	EE	HARN	KSL	MSC	PLANB	S&J	SICT	SYMC	TNITY	UPOIC
ALLA	BCPG	CNT	EGCO	HENG	KTB	MST	PLANET	SAAM	SIRI	SYNTEC	TOA	UV
ALT	BDMS	COLOR	EPG	HMPRO	KTC	MTC	PLAT	SABINA	SIS	TACC	TOP	VCOM
AMA	BEM	COM7	ETC	ICC	LALIN	MVP	PORT	SAMART	SITHAI	TASCO*	TPBI	VGI
AMARIN	BEYOND	COMAN	ETE	ICHI	LANNA	NYCL	PPS	SAMTEL	SMP	TCAP	TQM	VIH
AMATA	BGC	COTTO	FN	III	LHFG	NEP	PR9	SAT	SNC	TEAMG	TRC	WACOAL
AMATAV	BGRIM	CPALL	FNS	ILINK	LIT	NER	PREB	SC	SONIC	TFMAMA	TRUE*	WAVE
ANAN	BIZ	CPF	FPI	LOXLEY	ILM	NKI	PRG	SCB	SORKON	THANA	TSC	WHA
AOT	BKI	CPI	FPT	IND	LPN	NOBLE	PRM	SCC	SPALI	THANI	TSR	WHAUP
AP	BOL	CNP	FSMART	INTUCH	LRH	NSI	PSH	SCCC	SPI	THCOM	TSTE	WICE
APURE	BPP	CRC	FVC	IP	LST	NVD	PSL	SCG	SPRC	THG*	TSTH	WINNER
ARIP	BRR	CSS	GC	IRC	MACO	NYT	PTG	SCGP	SPVI	THIP	TTA	XPG
ASP	BTS	DDD	GEL	IRPC	MAJOR	OISHI	PTT	SCM	SSC	THRE	TTB	ZEN
ASW	BTW	DELTA	GFPT	ITEL	MAKRO	OR	PTTEP	SCN	SSSC	THREL	TTCL	
AUCT	BWG	DEMCO	GGC	IVL	MALEE	ORI	PTTGC	SDC	SST	TIPCO	TTW	
AWC	CENEL	DOHOME	GLAND	JTS	MBK	OSP	PYLON	SEAFCO	STA	TISCO	TU	



2S	ASEFA	BYD	DITTO	HTC	KISS	MK	PB	QLT	SFT	STANLY	TMI	UMI
7UP	ASIA	CBG	DMT	HUMAN	KK	MODERN*	PICO	RCL	SGP	STC	TNL	UOBKH
ABICO	ASIAN	CEN	DOD	HYDRO	KOOL	MTI	PIMO	RICHY	SIAM	STPI	TNP	UP
ABM	ASIMAR	CHARAN	DPAINT	ICN	KTIS	NBC	PIN	RJH	SINGER	SUC	TNR	UPF
ACE	ASK	CHAYO	DV8	IFS	KUMWEL	NCAP	PJW	ROJNA	SKE	SVOA	TOG	UTP
ACG	ASN	CHG	EASON	IIG	KUN	NCH	PL	RPC	SKN	SVT	TPA	VIBHA
ADB	ATP30	CHOTI	EFORL	IMH	KWC	NDR	PLE	RT	SKR	SWC	TPAC	VL
ADD	B	CHOW	ERW	INET	KWM	NETBAY	PM	RWI	SKY	SYNEX	TPCS	VPO
AEONTS	BA	CI	ESSO	INGRS	L&E	NEX	PMTA	S11	SLP	TAE	TPIPL	VRANDA
AGE	BC	CIG	ESTAR	INSET	LDC	NINE	PPP	SA	SMART	TAKUNI	TPIPP	WGE
AHC	BCH	CITY	FE	INSURE	LEO	NATION	PPPM	SABUY	SMD	TCC	TPLAS	WIK
AIE	BE8	CIVIL	FLOYD	IRCP	LH	NNCL	PRAPAT	SAK	SMIT	TCMC	TPS	WIN
AIT	BEC	CMC	FORTH	IT	LHK	NOVA	PRECHA	SALEE	SMT	TFG	TQR	WINMED
ALUCON	SCAP	CPL	FSS	ITD	M	NP	PRIME	SAMCO	SNNP	TFI	TRITN	WORK
AMANAH	BH	CPW	FTE	J	MATCH	NRF	PRIN	SANKO	SNP	TFM	TRT	WP
AMR	BIG	CRANE	GBX	JAS	MBAX	NTV	PRINC	SAPPE	SO	TGH	TRU	XO
APCO	BJC	CRD	GCAP	JCK	MEGA	NUSA	PROEN	SAWAD	SPA	TIDLOR	TRV	YUASA
APCS	BJCHI	CSC	GENCO	JCKH	META	NWR	PROS	SCI	SPC	TIGER	TSE	ZIGA
AQUA	BLA	CSP	GJS	JMT	MFC	OCC	PROUD	SCP	SPCG	TIPH	TVT	
ARIN	BR	CV	GTB	JR	MGT	OGC	PSG	SE	SR	TITLE	TWP	
ARROW	BR1	CWT	GYT	KBS	MICRO	ONEE	PSTC	SECURE	SRICHA	TM	UBE	
AS	BROOK	DCC	HEMP	KCAR	MILL	PACO	PT	SFLEX	SSF	TMC	UEC	
ASAP	BSM	DHOUSE	HPT	KIAT	MITSIB	PATO	PTC	SFP	SSP	TMD	UKEM	



A	B52	CCP	D	GLOCON	JMART	MATI	NC	PPM	SISB	SVH	TNH	UNIQ
A5	BEAUTY	CGD	DCON	GLORY	JSP	M-CHAI	NEWS	PRAKIT	SK	PTECH	TNPC	UPA
AI	BGT	CMAN	EKH	GREEN	JUBILE	MCS	NFC	PTL	SOLAR	TC	TOPP	UREKA
ALL	BLAND	CMO	EMC	GSC	KASET	MDX	NSL	RAM	SPACK	TCCC	TPCH	VARO
ALPHAX	BM	CMR	EP	HL	KCM	MENA	NV	ROCK	SPG	TCJ	TPOLY	W
AMC	BROCK	CPANEL	EVER	HTECH	KWI	MJD	PAF	RP	SQ	TEAM	TRUBB	WFX
APP	BSBM	CPT	F&D	IHL	KYE	MORE	PEACE	RPH	STARK	THE	TTI	WPH
AQ	BTNC	CSR	FMT	INOX	LEE	MPIC	PF	RSP	STECH	THMUI	TYCN	YGG
AU	CAZ	CTW	GIFT	JAK	LPH	MUD	PK	SIMAT	SUPER	TKC	UMS	

ช่วงคะแนน

สัญลักษณ์

ความหมาย

90 - 100



ดีเลิศ

80 - 89



ดีมาก

70 - 79



ดี

60 - 69



ดีพอใช้

50 - 59



ผ่าน

ต่ำกว่า 50

No logo given

N/A

การเปิดเผยผลการสำรวจของสมาคมส่งเสริมสถาบันกรรมการบริษัทไทย (IOD) ในเรื่องการกำกับดูแลกิจการ (Corporate Governance) นี้เป็นการดำเนินการตามนโยบายของสำนักงานคณะกรรมการกำกับหลักทรัพย์และตลาดหลักทรัพย์ โดยการสำรวจของ IOD เป็นการสำรวจและประเมินจากข้อมูลของบริษัทจดทะเบียนในตลาดหลักทรัพย์แห่งประเทศไทยและตลาดหลักทรัพย์เอ็มเอไอ ที่มีการเปิดเผยต่อสาธารณะและเป็นข้อมูลที่ผู้ลงทุนทั่วไปสามารถเข้าถึงได้ ดังนั้นผลสำรวจดังกล่าวจึงเป็นการนำเสนอในมุมมองของบุคคลภายนอกโดยไม่ได้เป็นการประเมินการปฏิบัติและมีได้มีการใช้ข้อมูลภายในในการประเมิน อนึ่ง ผลการสำรวจดังกล่าว เป็นผลการสำรวจ ณ วันที่ปรากฏในรายงานการกำกับดูแลกิจการบริษัทจดทะเบียนไทยเท่านั้น ดังนั้นผลการสำรวจจึงอาจเปลี่ยนแปลงได้ภายหลังวันดังกล่าว ทั้งนี้บริษัทหลักทรัพย์ คิงส์ฟอร์ด จำกัด (มหาชน) มิได้ยืนยันหรือรับรองถึงความถูกต้องของผลการสำรวจดังกล่าวแต่อย่างใด

ข้อมูลในเอกสารฉบับนี้ รวบรวมมาจากแหล่งข้อมูลที่เชื่อถือได้ อย่างไรก็ดี บริษัทหลักทรัพย์ คิงส์ฟอร์ด จำกัด(มหาชน)ไม่สามารถที่จะยืนยันหรือรับรองความถูกต้องของข้อมูลเหล่านี้ได้ ไม่ว่าประการใดๆ บทวิเคราะห์ในเอกสารนี้ จัดทำขึ้นโดยอ้างอิงหลักเกณฑ์ทางวิชาการเกี่ยวกับหลักการวิเคราะห์ และมีได้เป็นการชี้แนะ หรือเสนอแนะให้ซื้อหรือขายหลักทรัพย์ใดๆ การตัดสินใจซื้อหรือขายหลักทรัพย์ใดๆ ของผู้อ่าน ไม่ว่าจะเกิดจากการอ่านบทความในเอกสารนี้หรือไม่ก็ตาม ล้วนเป็นผลจากการใช้วิจารณญาณของผู้อ่าน โดยไม่มีส่วนเกี่ยวข้องกับหรือพึ่งพิงจาก IOD กับ บริษัทหลักทรัพย์ คิงส์ฟอร์ด จำกัด(มหาชน) ไม่ว่ากรณีใด

Disclaimer



KINGSFORD

Anti-Corruption Progress Indicator 2022

บริษัทจดทะเบียนที่ได้ประกาศเจตนารมณ์เข้าร่วม CAC

7UP	AMATA	BKD	CI	EP	FSMART	JKN	KWG	NOBLE	SAAM	SINGER	SUPER	TRITN	ZIGA
ABICO	AMATAV	BM	COTTO	ERW	GPI	JMART	LDC	NOK	SAPPE	SKR	SYNEX	TTA	
AF	ANAN	BROCK	DDD	ESTAR	ILINK	JMT	MAJOR	PK	SCI	SPALI	THAI	UPF	
ALT	APURE	BUI	EA	ETE	IRC	JSP	META	PLE	SE	SSP	TKS	UV	
AMARIN	B52	CHO	EFORL	EVER	J	JTS	NCL	ROJNA	SHANG	STANLY	TOPP	WIN	

บริษัทจดทะเบียนที่ได้ได้รับการรับรอง CAC

2S	BCP	CIG	EGCO	HTC	KTC	MOONG	PCSGH	PSL	SCC	SPRC	THIP	TRU	WHA
ADVANC	BCPG	CIMBT	FE	ICC	KWC	MPG	PDG	PSTC	SCCC	SRICHA	THRE	TRUE	WHAUP
AI	BGC	CM	FNS	ICHI	L&E	MSC	PDI	PT	SCG	SSF	THREL	TSC	WICE
AIE	BGRIM	CMC	FPI	IFS	LANNA	MTC	PDJ	PTG	SCN	SSSC	TIP	TSTH	WIJK
AIRA	BJCHI	COL	FPT	INET	LHFG	MTI	PE	PTT	SEAOL	SST	TIPCO	TTCL	XO
AKP	BKI	COM7	FSS	INSURE	LHK	NBC	PG	PTTEP	SE-ED	STA	TISCO	TU	ZEN
AMA	BLA	CPALL	FTE	INTUCH	LPN	NEP	PHOL	PTTGC	SELIC	SUSCO	TKT	TVD	
AMANAHA	BPP	CPF	GBX	IRPC	LRH	NINE	PL	PYLON	SENA	SVI	TMB	TVI	
AP	BROOK	CPI	GC	ITEL	M	NKI	PLANB	Q-CON	SGP	SYNTEC	TMD	TVO	
AQUA	BRR	CPN	GCAP	IVL	MAKRO	NMG	PLANET	QH	SIRI	TAE	TMILL	TWPC	
ARROW	BSBM	CSC	GEL	K	MALEE	NNCL	PLAT	QLT	SITHAI	TAKUNI	TMT	U	
ASK	BTS	DCC	GFPT	KASET	MBAX	NSI	PM	QTC	SMIT	TASCO	TNITY	UBIS	
ASP	BWG	DELTA	GGC	KBANK	MBK	NWR	PPP	RATCH	SMK	TBSP	TNL	UEC	
AYUD	CEN	DEMCO	GJS	KBS	MBKET	OCC	PPPM	RML	SMPC	TCAP	TNP	UKEM	
B	CENTEL	DIMET	GPSC	KCAR	MC	OCEAN	PPS	RM	SNC	TCMC	TNR	UOBKH	
BAFS	CFRESH	DRT	GSTEEL	KCE	MCOT	OGC	PREB	S&J	SNP	TFG	TOG	UWC	
BANPU	CGH	DTAC	GUNKUL	KGI	MFC	ORI	PRG	SABINA	SORKON	TFI	TOP	VGI	
BAY	CHEWA	DTC	HANA	KKP	MFEC	PAP	PRINC	SAT	SPACK	TFMAMA	TPA	VIH	
BBL	CHOTI	EASTW	HARN	KSL	MINT	PATO	PRM	SC	SPC	THANI	TPCORP	VNT	
BCH	CHOW	ECL	HMPRO	KTB	MONO	PB	PSH	SCB	SPI	THCOM	TPP	WACOAL	

คำชี้แจง ข้อมูลบริษัทที่เข้าร่วมโครงการแนวร่วมปฏิบัติของภาคเอกชนไทยในการต่อต้านทุจริต (Thai CAC) ของสมาคมส่งเสริมสถาบันกรรมการบริษัทไทย มี 2 กลุ่ม คือ

- ได้ประกาศเจตนารมณ์เข้าร่วม CAC
- ได้รับการรับรอง CAC

การเปิดเผยผลการประเมินดัชนีชี้วัดความคืบหน้าการป้องกันกรณีส่วนเกี่ยวข้องกับการทุจริตคอร์รัปชัน (Anti-corruption Progress Indicators) ของบริษัทจดทะเบียนในตลาดหลักทรัพย์แห่งประเทศไทยซึ่งจัดทำโดยสถาบันไทยพัฒน์ เป็นการดำเนินการตามนโยบายและตามแผนพัฒนาความยั่งยืนสำหรับบริษัทจดทะเบียนของสำนักงานคณะกรรมการกำกับหลักทรัพย์และตลาดหลักทรัพย์ โดยผลการประเมินดังกล่าวของสถาบันไทยพัฒน์ อาศัยข้อมูลที่ได้รับจากบริษัทจดทะเบียนตามที่บริษัทจดทะเบียนได้ระบุในแบบแสดงข้อมูลเพื่อการประเมิน Anti-corruption ซึ่งได้อ้างอิงข้อมูลมาจากแบบแสดงรายการข้อมูลประจำปี (แบบ 56-1) รายงานประจำปี (แบบ 56-2) หรือในบุคคลภายนอก โดยมีได้เป็นการประเมินการปฏิบัติของบริษัทจดทะเบียนในตลาดหลักทรัพย์แห่งประเทศไทย และมีได้ใช้ข้อมูลภายใต้เพื่อการประเมินเนื่องจากผลการประเมินดังกล่าวเป็นเพียงผลการประเมิน ณ วันที่ปรากฏในผลการประเมินเท่านั้น ดังนั้นผลการประเมินจึงอาจเปลี่ยนแปลงได้ภายหลังจากวันดังกล่าว หรือเมื่อข้อมูลที่เกี่ยวข้องมีการเปลี่ยนแปลง ทั้งนี้ บริษัทหลักทรัพย์ คิงส์ฟอร์ด จำกัด (มหาชน) มิได้ยืนยัน ตรวจสอบ หรือรับรองความถูกต้องครบถ้วนของผลการประเมินดังกล่าวแต่อย่างใด

ข้อมูลในเอกสารฉบับนี้ รวบรวมมาจากแหล่งข้อมูลที่นำเชื่อถือ อย่างไรก็ตาม บริษัทหลักทรัพย์ คิงส์ฟอร์ด จำกัด (มหาชน) ไม่สามารถที่จะยืนยันหรือรับรองความถูกต้องของข้อมูลเหล่านี้ได้ ไม่ว่าประการใด ๆ บทวิเคราะห์ในเอกสารนี้ จัดทำขึ้นโดยอ้างอิงหลักเกณฑ์ทางวิชาการเกี่ยวกับหลักการวิเคราะห์ และมีได้เป็นการชี้แนะ หรือเสนอแนะให้ซื้อหรือขายหลักทรัพย์ใดๆ การตัดสินใจซื้อหรือขายหลักทรัพย์ใดๆ ของผู้อ่าน ไม่ว่าจะเกิดจากการอ่านบทความในเอกสารนี้หรือไม่ก็ตาม ล้วนเป็นผลจากการใช้วิจารณญาณของผู้อ่าน โดยไม่มีส่วนเกี่ยวข้องของหรือผู้ให้ข้อมูลกับ บริษัทหลักทรัพย์ คิงส์ฟอร์ด จำกัด (มหาชน) ไม่ว่ากรณีใด