

MORNING : 29 มี.ค. 66

SET INDEX

- SET Index ปิดที่ระดับ 1606.91 (+13.54 จุด)
- ดัชนีขยับมายืนเหนือระดับ 1600 จุด
- Upside ในรอบสิ้นถูกเปิด
- ไปสู่ระดับ 1620 / 1640 จุด
- ตามใดรอบนี้ถ้ายังยืน 1600 จุด เรายังมุมมองเชิงบวกต่อเนื่อง



แนวรับ : 1570 / 1540 | แนวต้าน : 1600 / 1640

ACTION

เก็งกำไรตามในรอบสั้น รอขายทำกำไรที่ 1620/1640 จุด

MORNING : 29 มี.ค. 66

TFEX

S50M23

- ดัชนีปรับตัวขึ้นทำ High ใหม่ของรอบ
- ทิศทางโดยรวมยังคงดูดี
- โอกาสการแกว่งตัวขึ้น ต่อยังมีค่อนข้างสูง
- ตามรอบยังมองฝั่ง Long ยังคงได้เปรียบ



แนวรับ : 952 / 942 | แนวต้าน : 970 / 980

ACTION

พอร์ตว่าง เปิด Long ที่ 962 จุด วางเป้าหมาย 970/980 จุด ตัดขาดทุนที่ 950 จุด

TIGER IN-TREND

MORNING : 29 มี.ค. 66

MOMENTUM MODE

BBL

- ภาพรวมยังคงเป็นเชิงบวก
- ราคาแกว่งตัวเหนือเส้นค่าเฉลี่ย 200 วัน
- ล่าสุดกำลังเข้าสู่รอบการฟื้นตัว
- วางแนวต้านรอกทดสอบที่บริเวณ 160 บาท



แนวรับ : 153.50

แนวต้าน : 160

ACTION

ซื้อตามก่อน 1 ไม้ม และอีก 1 ไม้มตั้งซื้อตามแนวรับ
วางจุดตัดขาดทุนที่ 150 บาท

TIGER IN-TREND

MORNING : 29 มี.ค. 66

SWING MODE

PLANB

- ตราบไคที่ราคายังคงสามารถยื่นเหนือแนวรับสำคัญบริเวณ 8.30 – 8.45 บาท
- ภาพหลักยังให้น้ำหนักเป็นเชิงบวก
- ตามรอบยังมีโอกาสได้เห็นการแกว่งตัวขึ้นต่อ



แนวรับ : 8.30-8.45

แนวต้าน : 9.10

ACTION

ตั้งซื้อที่แนวรับ 8.30-8.45 บาท
วางจุดตัดขาดทุนที่ 8.25 บาท

MORNING : 29 มี.ค. 66

GOLD

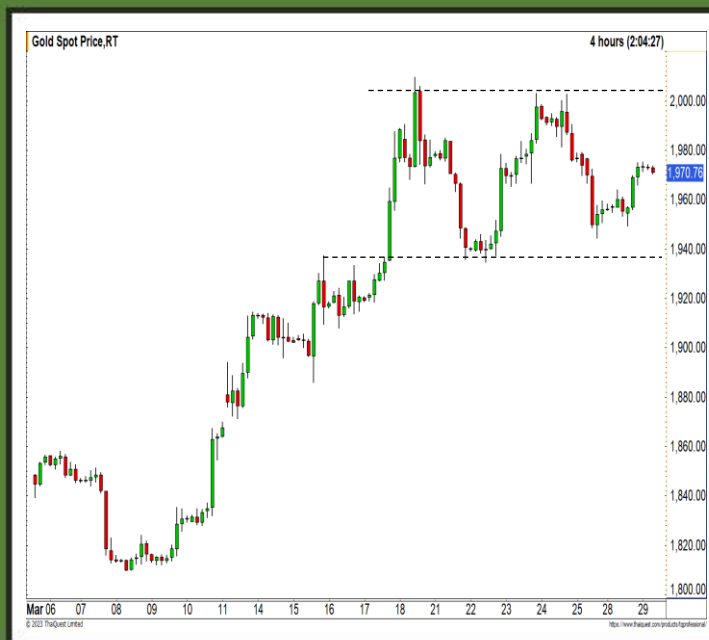
GOM23

- ราคาเริ่มฟื้นตัวกลับขึ้นมา
- หลังสามารถประคองตัวเหนือระดับ 1940 ดอลลาร์
- ตามรอบมีโอกาสดูเห็นการกลับไปขึ้นทดสอบแนวต้านบริเวณ 2000 ดอลลาร์

GF10J23

แนวรับ : 31700 / 31200

แนวต้าน : 32400 / 33000



แนวรับ : 1940 / 1900 | แนวต้าน : 2000 / 2070

ACTION

พอร์ตเปิด Long ที่บริเวณ 2000 ดอลลาร์
วางเป้าหมาย 2060 ดอลลาร์ ตัดขาดทุนที่ 1960 ดอลลาร์

