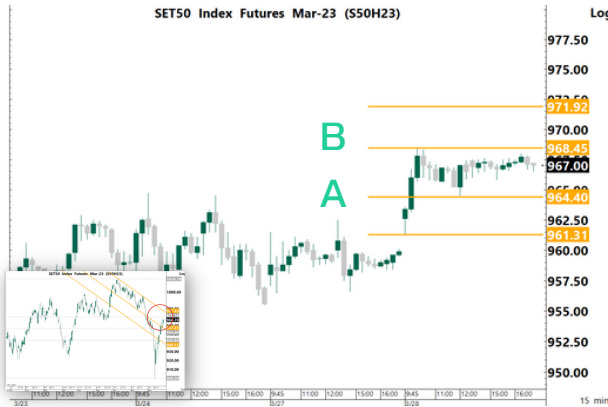


## SET50 FUTURE

29 March 2023



	Volume			
	28-Mar-23	Institution	Foreign	Retail
Long		55,689	330,975	73,650
Short		61,191	313,466	85,657
Net		-5,502	17,509	-12,007
Accumulated Net 1W		-7,948	51,985	-44,037
Accumulated Net 1M		25,357	64,060	-89,417

<b>Product</b>	S50H23	<b>Support</b>	A 964.40 B 961.30	<b>Resistance</b>	971.90 B 968.50	<b>Basis</b>	-1.1
----------------	--------	----------------	----------------------	-------------------	--------------------	--------------	------

## Technical view

แนวโน้ม **รับขาดในขาลง**

### คำแนะนำ Action

- กรณีมองขึ้น รอราคา Breakout แนวต้าน B ใช้เป็นจุด เปิด Long และใช้จุด B เป็น Stop Loss / รอราคาย่อพักตัว แล้วเปิด Long เมื่อมีสัญญาณกลับตัวขึ้น แล้วใช้ราคา Low เป็นจุดอ้างอิง Stop Loss
- กรณีมองลง ถ้ามี Position ให้ Let's Profit Run / ถ้าไม่มี Position แนะนำให้รอราคา Breakout แนวรับ A โดยใช้จุด A หรือ B เป็นจุด Stop Loss / เปิด Short เมื่อมีสัญญาณกลับตัวลง แล้วใช้ราคา High เป็นจุดอ้างอิง stop Loss (ให้นำหนักใน Action นี้)

Note \*, \*\* (อ่านเพิ่มเติมการ Take Profit ใน Appendix TFEX)

## Fundamental view

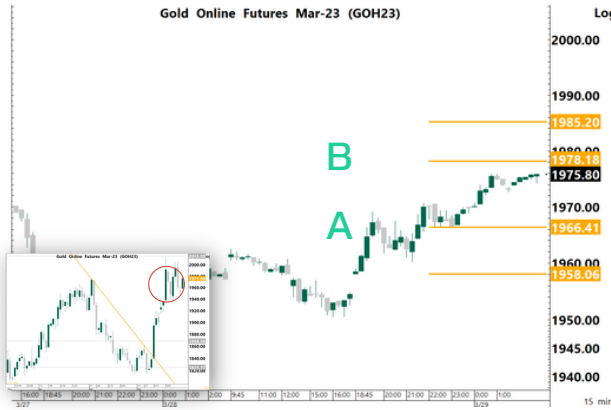
วันนี้คาด SET50 Index Sideway Up ติดตาม การประชุม กนง. Bloomberg Consensus คาดที่ประชุมจะปรับขึ้นดอกเบี้ย 0.25% สู่ระดับ 1.75% ผลสำรวจนักเศรษฐศาสตร์ภายในพบว่ามีทั้งหมดจำนวน 22 ท่าน มีเพียง 3 ท่าน (13.6%) ที่คาดว่า กนง. จะคงดอกเบี้ยไว้ที่ระดับเดิม ขณะที่อีก 19 ท่าน (86.3%) คาดว่าที่ประชุมจะปรับขึ้นดอกเบี้ย 0.25% ดังนั้นเรื่องดอกเบี้ยเชื่อว่าไม่น่าสร้างความประหลาดใจต่อตลาดแต่ที่ต้องติดตามได้แก่ถ้อยแถลงภายในและมุมมองด้านเศรษฐกิจจากทาง กนง. เมื่อคืนที่ผ่านมาสหรัฐฯรายงานดัชนีความเชื่อมั่นผู้บริโภค (CB) ที่ 104.2 สูงกว่านักวิเคราะห์คาดการณ์ที่ 101 ถ้อยแถลงภายในระบุว่าความคาดหวังเกี่ยวกับเงินเฟ้อในอีก 12 เดือนข้างหน้ายังคงอยู่ระดับสูงราว 6.3% นอกจากนี้ยังได้สำรวจเกี่ยวกับแผนการใช้จ่ายใน 6 เดือนข้างหน้าพบว่าผู้บริโภควางแผนจะใช้จ่ายน้อยลงในหมวดการชมภาพยนตร์ รับประทานอาหาร และการท่องเที่ยว เป็นปัจจัยสะท้อนว่าภาคแรงงานสหรัฐฯที่เคยแข็งแกร่งจากการท่องเที่ยวจากนี้อาจเริ่มทรุดตัวหรือหดตัว ส่วนต่างชาติเปิด Long TFEX 18,000 สัญญา และ OI เพิ่มขึ้น 29,000 สัญญา เป็นปัจจัยหนุนตลาด

	OI				OI change (contract)			Expire
	28-Mar-23	1D	1W	1M	1D	1W	1M	
S50H23	332,318	416,666	443,741	538,469	-84,348	-111,423	-206,151	30-Mar-23
S50J23	138	144	147	269	-6	-9	-131	27-Apr-23
S50K23	192	181	161	43	11	31	149	30-May-23
S50M23	338,381	225,432	120,145	82,606	112,949	218,236	255,775	29-Jun-23
S50U23	35,812	35,297	35,281	27,802	515	531	8,010	28-Sep-23
S50Z23	19,077	18,873	19,226	15,640	204	-149	3,437	28-Dec-23

\* การลงทุนมีความเสี่ยง ผู้ลงทุนควรศึกษาข้อมูลให้รอบคอบก่อนตัดสินใจลงทุน

## GOLD FUTURE

29 March 2023



Volume			
28-Mar-23	Institution	Foreign	Retail
Long	2,671	18,178	21,973
Short	2,900	23,051	16,871
Net	-229	-4,873	5,102
Accumulated Net 1W	171	-8,027	7,856
Accumulated Net 1M	3,987	16,331	-20,318

Product

GOH23

Support

A 1,966.40  
1,958.10

Resistance

1,985.20  
B 1,978.20

Basis

4.7

## Technical view

แนวโน้ม ขาขึ้น

คำแนะนำ Action

- กรณียมองขึ้น (ให้นำหนักใน Action นี้) ถ้ามี Position ให้ Let's Profit Run / ถ้าหากยังไม่มี Position รอราคาย่อพักตัว แล้วเปิด Long เมื่อมีสัญญาณกลับตัวขึ้น ใช้ low ของแท่งกลับตัวเป็น จุด Stop Loss / แวรับ A เป็นจุดเปิด Long แล้วใช้จุดตั้ง กล่าวเป็นจุด Stop Loss / Long เมื่อ ราคา Breakout แนวต้าน B แล้วใช้จุด A หรือ B เป็นจุด Stop Loss
- กรณียมองลง แนะนำให้หาจังหวะเปิด Short เมื่อมีสัญญาณกลับตัวลง แล้วใช้ราคา High เป็นจุดอ้างอิง Stop Loss / รอราคา Breakout แวรับ A โดยใช้จุด A เป็นจุด Stop Loss

Note \*, \*\* (อ่านเพิ่มเติมการ Take Profit ใน Appendix TFEX)

## Fundamental view

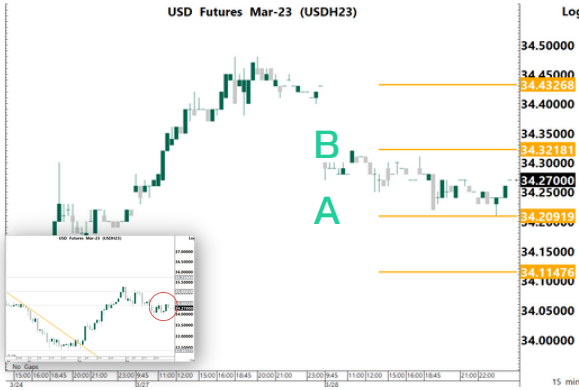
วันนี้คาด ทองคำ Sideway Down ติดตาม เมื่อคืนที่ผ่านมาสหรัฐฯรายงานดัชนีความเชื่อมั่นผู้บริโภค (CB) ที่ 104.2 สูงกว่านักวิเคราะห์คาดการณ์ที่ 101 ถ้อยแถลงภายในระบุว่าความคาดหวังเกี่ยวกับเงินเฟ้อในอีก 12 เดือนข้างหน้ายังคงอยู่ระดับสูงราว 6.3%นอกจากนี้ยังได้สำรวจเกี่ยวกับแผนการใช้จ่ายใน 6 เดือนข้างหน้าพบว่าผู้บริโภควางแผนจะใช้จ่ายน้อยลงในหมวดการช้อปปิ้งอาหาร และการท่องเที่ยว เป็นปัจจัยสะท้อนว่าภาคแรงงานสหรัฐฯที่เคยแข็งแกร่งจากการท่องเที่ยวจากนี้อาจเริ่มทรุดตัวหรือหดตัว เชิงปัจจัยพื้นฐาน ในสัปดาห์ที่ผ่านมา Read Demand จากจีนและฝั่งอินเดียปรับตัวลดลง, แต่มีแรงซื้อจากทั้ง ETF และ Hedge Fund ส่วน Dollar Index และ US Bond Yield ปรับตัวลง หุนราคาทอง

	OI				OI change (contract)			Expire
	28-Mar-23	1D	1W	1M	1D	1W	1M	
GF10J23	5,438	5,521	6,152	9,108	-83	-714	-3,670	27-Apr-23
GF10M23	6,509	6,965	7,325	10,573	-456	-816	-4,064	29-Jun-23
GF10Q23	1,947	2,056	2,001	733	-109	-54	1,214	30-Aug-23
GFJ23	205	209	203	179	-4	2	26	27-Apr-23
GFM23	199	203	210	182	-4	-11	17	29-Jun-23
GFQ23	118	82	60	2	36	58	116	30-Aug-23
GOH23	7,885	8,746	10,471	21,702	-861	-2,586	-13,817	30-Mar-23
GOM23	12,681	12,674	11,075	10,945	7	1,606	1,736	29-Jun-23
SVFH23	382	428	629	1,351	-46	-247	-969	30-Mar-23
SVFM23	788	788	821	623	0	-33	165	29-Jun-23

\* การลงทุนมีความเสี่ยง ผู้ลงทุนควรศึกษาข้อมูลให้รอบคอบก่อนตัดสินใจลงทุน

## USDTHB FUTURE

29 March 2023



Volume			
28-Mar-23	Institution	Foreign	Retail
Long	17,134	271	24,226
Short	13,576	134	27,921
Net	3,558	137	-3,695
Accumulated Net 1W	-1,559	271	1,288
Accumulated Net 1M	5,313	-493	-4,710

**Product** USDH23

**Support** A 34.21  
B 34.11

**Resistance** 34.43  
B 34.32

**Basis** 0.04

## Technical view

แนวโน้ม **ขาลง**

คำแนะนำ

- กรณีมองขึ้น รอราคา Breakout แนวต้าน B ใช้เป็นจุด เปิด Long และใช้จุด B เป็น Stop Loss / รอราคาย่อพักตัว แล้วเปิด Long เมื่อมีสัญญาณกลับตัวขึ้น แล้วใช้ราคา Low เป็นจุดอ้างอิง Stop Loss
- กรณีมองลง (ให้นำหนักใน Action นี้) ถ้ามี Position ให้ Let's Profit Run / ถ้าไม่มี Position แนะนำให้รอราคา Breakout แนวรับ A โดยใช้จุด A หรือ B เป็นจุด Stop Loss / เปิด Short เมื่อมีสัญญาณกลับตัวลง แล้วใช้ราคา High เป็นจุดอ้างอิง stop Loss

Note \*, \*\* (อ่านเพิ่มเติมการ Take Profit ใน Appendix TFEX)


## Fundamental view

วันนี้ค่า USDTHB Sideway Up ติดตาม ติดตาม การประชุม กนง. Bloomberg Consensus คาดที่ประชุมจะปรับขึ้นดอกเบี้ย 0.25% สู่ระดับ 1.75% ผลสำรวจนักเศรษฐศาสตร์ภายในพบว่าทั้งหมดจำนวน 22 ท่าน มีเพียง 3 ท่าน (13.6%) ที่คาดว่า กนง. จะคงดอกเบี้ยไว้ที่ระดับเดิม ขณะที่อีก 19 ท่าน (86.3%) คาดว่าที่ประชุมจะปรับขึ้นดอกเบี้ย 0.25% ดังนั้นเรื่องดอกเบี้ยเชื่อว่าไม่น่าสร้างความประหลาดใจต่อตลาดแต่ก็ต้องติดตามได้แก่ถ้อยแถลงภายในและมุมมองด้านเศรษฐกิจจากทาง กนง. เมื่อคืนที่ผ่านมาสหราชอาณาจักรความเชื่อมั่นผู้บริโภค (CB) ที่ 104.2 สูงกว่านักวิเคราะห์คาดการณ์ที่ 101 ถ้อยแถลงภายในระบุว่าความคาดหวังเกี่ยวกับเงินเฟ้อในอีก 12 เดือนข้างหน้ายังคงอยู่ระดับสูงราว 6.3% นอกจากนี้ยังได้สำรวจเกี่ยวกับแผนการใช้จ่ายใน 6 เดือนข้างหน้าพบว่าผู้บริโภควางแผนจะใช้จ่ายน้อยลงในหมวดการชมภาพยนตร์ รับประทานอาหาร และการท่องเที่ยว เป็นปัจจัยสะท้อนว่าภาคแรงงานสหรัฐฯที่เคยแข็งแกร่งจากการท่องเที่ยวจากนี้อาจเริ่มทรงตัวหรือหดตัว

	OI				OI change (contract)			Expire
	28-Mar-23	1D	1W	1M	1D	1W	1M	
USDH23	58,443	67,978	88,749	114,265	-9,535	-30,306	-55,822	30-Mar-23
USDJ23	10,331	7,481	6,235	5,039	2,850	4,096	5,292	27-Apr-23
USDK23	1,032	995	1,186	664	37	-154	368	30-May-23
USDM23	54,250	49,104	44,014	38,100	5,146	10,236	16,150	29-Jun-23

\* การลงทุนมีความเสี่ยง ผู้ลงทุนควรศึกษาข้อมูลให้รอบคอบก่อนตัดสินใจลงทุน

Date	Time	Currency	Impact	Detail	Actual	Forecast	Previous
Mon Mar 27	3:00pm	EUR		German ifo Business Climate	93.3	91.0	91.1
Tue Mar 28	12:00am	GBP		BOE Gov Bailey Speaks			
	3:45pm	GBP		BOE Gov Bailey Speaks			
	9:00pm	USD		CB Consumer Confidence	104.2	101.0	102.9
		USD		Richmond Manufacturing Index	-5	-10.0	-16.0
Wed Mar 29	2:30pm	THB		BOT Interest Rate		1.5%	1.8%
	9:00pm	USD		Pending Home Sales m/m		-2.9%	8.1%
Thu Mar 30	All Day	EUR		German Prelim CPI m/m		7.0%	0.8%
	2:00pm	EUR		Spanish Flash CPI y/y		3.9%	6.0%
	7:30pm	USD		Final GDP q/q		2.7%	2.7%
		USD		Unemployment Claims		196K	191K
		USD		Final GDP Price Index q/q		3.9%	3.9%
Fri Mar 31	2:45am	USD		Treasury Sec Yellen Speaks			
	6:30am	JPY		Tokyo Core CPI y/y		3.1%	3.3%
	8:30am	CNY		Manufacturing PMI		51.6	52.6
		CNY		Non-Manufacturing PMI		55.0	56.3
Tentative		EUR		ECB President Lagarde Speaks			
	2:30pm	THB		Current Account		\$890m	-\$2002m
	4:00pm	EUR		CPI Flash Estimate y/y		7.1%	8.5%
		EUR		Core CPI Flash Estimate y/y		5.7%	5.6%
	7:30pm	USD		Core PCE Price Index m/m		0.4%	0.6%
	8:45pm	USD		Chicago PMI		43.1	43.6
	9:00pm	USD		Revised UoM Consumer Sentiment		63.1	63.4

 the most important

 very important

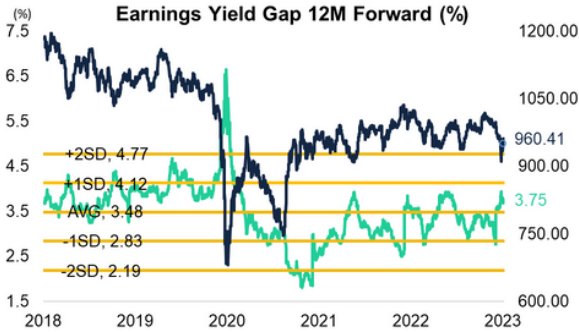
Source: www.forexfactory.com, Bloomberg

\* = หากไม่ Take Profit เมื่อถึงบริเวณแนวรับต้านถัดไป แนะนำให้ใช้ Trailing Stop กำกับการบริหารจัดการความเสี่ยง เช่น ขยับจุด Stop Loss หลังจากที่เราวิ่งขึ้นไปจนได้กำไร 2-3 เท่าของความเสี่ยง (2R-3R)

\*\* = Trend Following ระยะสั้น แนะนำ EMA10 ที่ Timeframe 60, EMA40 ที่ Timeframe 15

## Appendix SET50

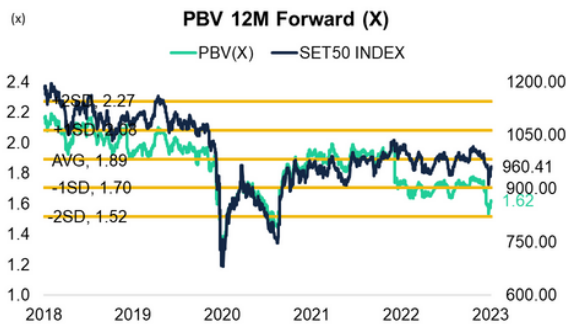
29 March 2023



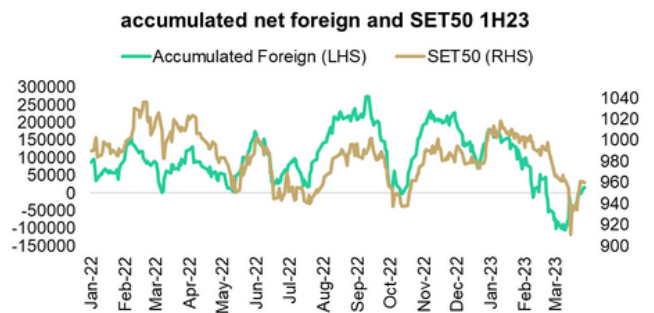
Source: Bloomberg



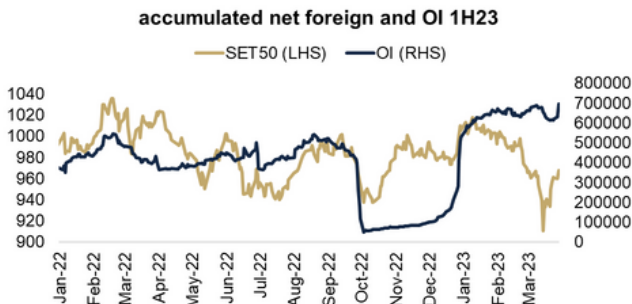
Source: Bloomberg



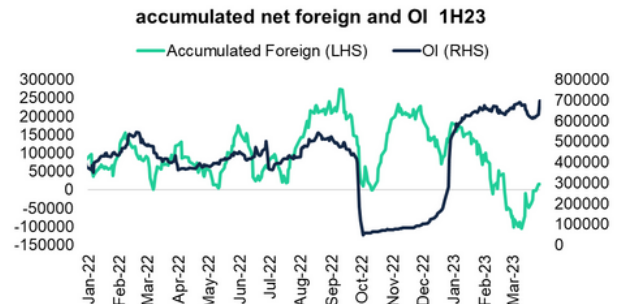
Source: Bloomberg



Source: Aspen



Source: Aspen

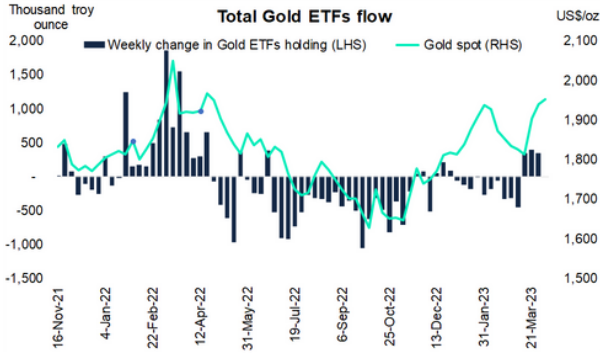


Source: Aspen

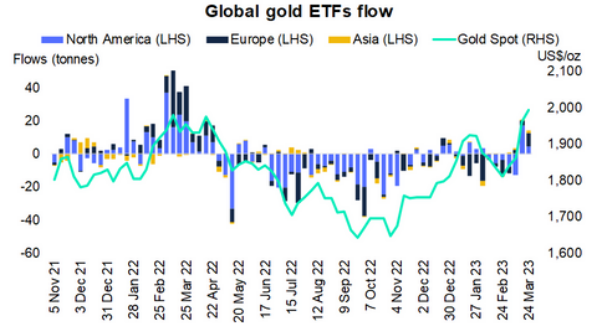
\* การลงทุนมีความเสี่ยง ผู้ลงทุนควรศึกษาข้อมูลให้รอบคอบก่อนตัดสินใจลงทุน

## Appendix Gold

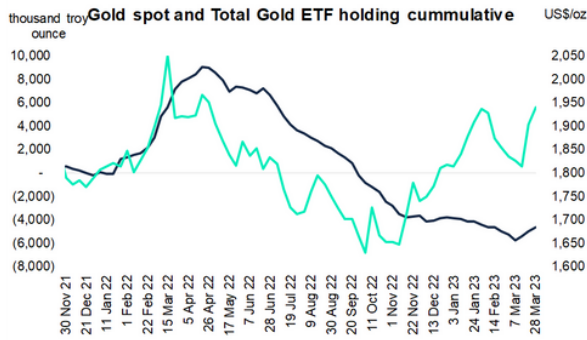
29 March 2023



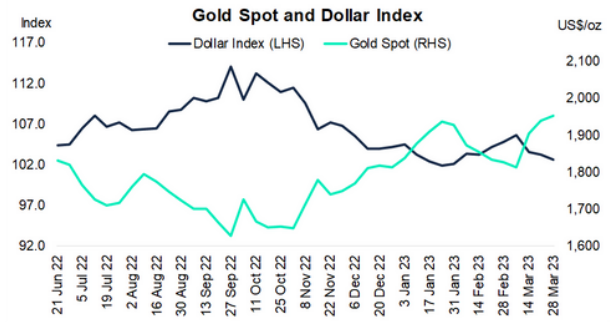
Source: Bloomberg



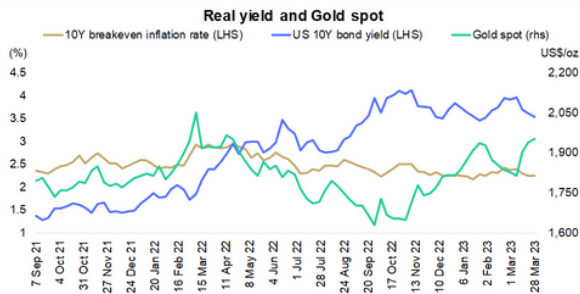
Source: World Gold Council



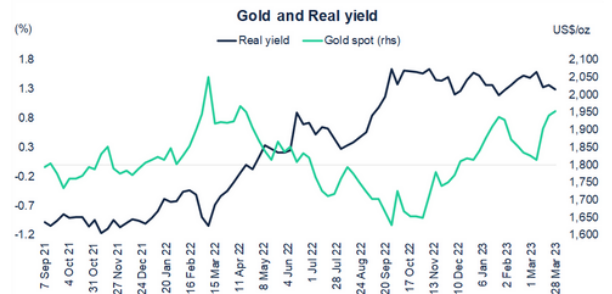
Source: Bloomberg



Source: Bloomberg



Source: Bloomberg

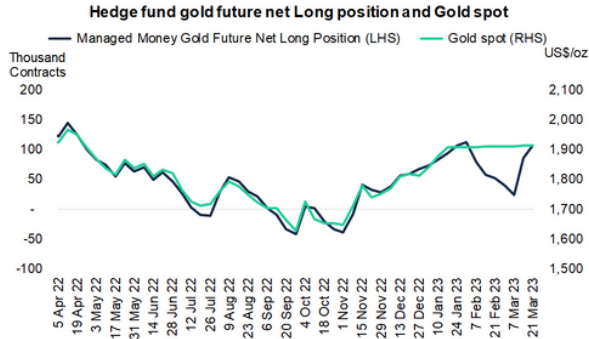


Source: Bloomberg

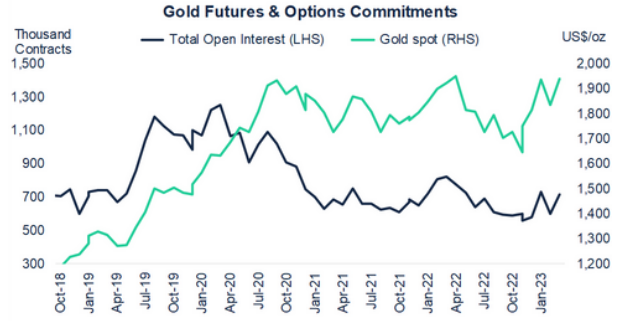
\* การลงทุนมีความเสี่ยง ผู้ลงทุนควรศึกษาข้อมูลให้รอบคอบก่อนตัดสินใจลงทุน

## Appendix Gold

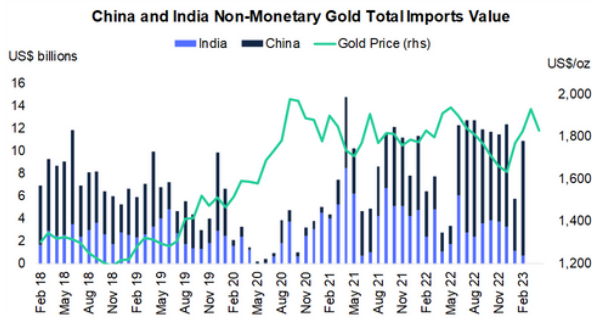
29 March 2023



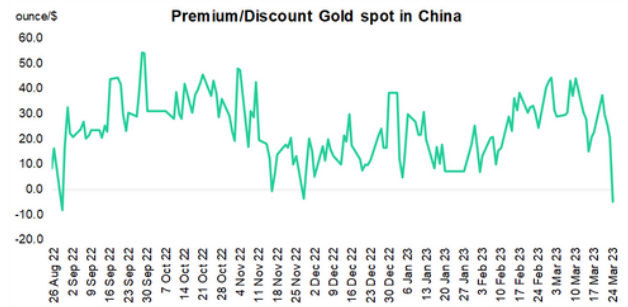
Source: Bloomberg



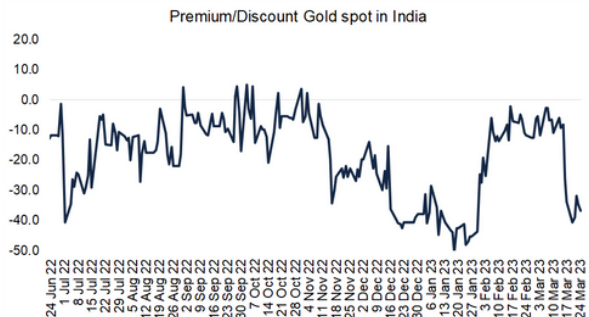
Source: Bloomberg



Source: Bloomberg



Source: World Gold Council



Source: World Gold Council

\* การลงทุนมีความเสี่ยง ผู้ลงทุนควรศึกษาข้อมูลให้รอบคอบก่อนตัดสินใจลงทุน